

Zeitschrift: Schweizerische Bauzeitung
Herausgeber: Verlags-AG der akademischen technischen Vereine
Band: 59/60 (1912)
Heft: 17

Werbung

Nutzungsbedingungen

Die ETH-Bibliothek ist die Anbieterin der digitalisierten Zeitschriften auf E-Periodica. Sie besitzt keine Urheberrechte an den Zeitschriften und ist nicht verantwortlich für deren Inhalte. Die Rechte liegen in der Regel bei den Herausgebern beziehungsweise den externen Rechteinhabern. Das Veröffentlichen von Bildern in Print- und Online-Publikationen sowie auf Social Media-Kanälen oder Webseiten ist nur mit vorheriger Genehmigung der Rechteinhaber erlaubt. [Mehr erfahren](#)

Conditions d'utilisation

L'ETH Library est le fournisseur des revues numérisées. Elle ne détient aucun droit d'auteur sur les revues et n'est pas responsable de leur contenu. En règle générale, les droits sont détenus par les éditeurs ou les détenteurs de droits externes. La reproduction d'images dans des publications imprimées ou en ligne ainsi que sur des canaux de médias sociaux ou des sites web n'est autorisée qu'avec l'accord préalable des détenteurs des droits. [En savoir plus](#)

Terms of use

The ETH Library is the provider of the digitised journals. It does not own any copyrights to the journals and is not responsible for their content. The rights usually lie with the publishers or the external rights holders. Publishing images in print and online publications, as well as on social media channels or websites, is only permitted with the prior consent of the rights holders. [Find out more](#)

Download PDF: 05.04.2026

ETH-Bibliothek Zürich, E-Periodica, <https://www.e-periodica.ch>

Schweizerische Bauzeitung

WOCHENSCHRIFT

Abonnementspreis:
Schweiz 20 Fr. jährlich
Ausland 28 Fr. jährlich

Für Vereinsmitglieder:
Schweiz 16 Fr. jährlich
Ausland 18 Fr. jährlich
sofern beim Herausgeber
„ abonniert wird „

FÜR BAU-, VERKEHRS- UND MASCHINENTECHNIK

GEGRÜNDET VON A. WALDNER, ING. HERAUSGEBER A. JEGHER, ING., ZÜRICH
Verlag des Herausgebers. — Kommissionsverlag: Rascher & Cie., Zürich und Leipzig

ORGAN

Insertionspreis:

4-gespalt. Petitzelle oder
deren Raum . . . 30 Cts.
Haupttitelseite: 60 Cts.

Inserate ausschliesslich
an Annoncen-Expedition
Rudolf Mosse, Zürich
und deren Filialen und
„ Agenturen „

DES SCHWEIZ. ING.- & ARCHITEKTEN-VEREINS & DER GESELLSCHAFT EHEM. STUDIERENDER DER EIDG. TECHN. HOCHSCHULE

Schweizerische Granitwerke A.-G., Bellinzona

Zweibureau Zürich.

Höchste Leistungsfähigkeit. Reichste Mannigfaltigkeit i. d. feinst. Granitsorten f. Hoch- u. Tiefbauten
zu jeglicher Art gewöhnliche, sowie feine Arbeiten. Günstige Preislagen u. Lieferungsbedingungen.

ELEKTRISCHE
HYDRAULISCHE
TRANSMISSIONS-

PERSONEN- & WAREN-

AUFZÜGE

SCHINDLER & C^{IE}

. : LUZERN . :

GEGRÜNDET 1874.

Hebezeuge aller Art



**Dampfkrane
sofort
ab Lager.**

Vertreter: Ingenieur Emil Frey, Basel, Greifengasse 28.

Wenn Sie reell, prompt und gut bedient sein
wollen, lassen Sie Ihre

LICHTPAUSEN UND PLANDRUCKE

(TROCKENVERFAHREN) anfertigen bei:

RENE ORBANN

SIHLHOFSTR. 27, ZÜRICH, TELEPH. 1107.

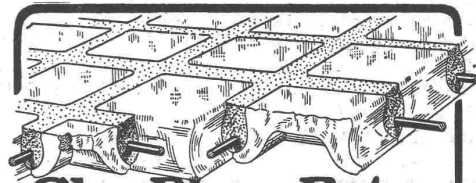
woselbst Sie auch
HELIOGRAPHIE- U. PAUSPAPIERE, I^{er} QUALITÄT
sehr preiswert beziehen können.

Fensterfabrik Schaffhausen

Joh. Hauser's Söhne.

Patente und Spezialitäten in:

Doppelflügel Fenster, Doppelverglasungstüren
Schiebefenster in Doppelverglasung mit
bequemer Handhabung und Reinigung.
Alle Konstruktionen garantiert luft- u. regensicher.
Uebnahme von Glaserarbeiten jeder Art.
Zeichnungen und Prospekte.



Glas-Eisen-Beton (System Keppler)

Für Fußböden, Dächer, u. Wände.

Grosse Tragfähigkeit. Billig i. d. Herstellung.
Minimale Unterhaltungskosten. Leicht zu
reinigen. Kein Anstrich nötig.

Vertreter **Robert Looser, Zürich V**
Kreuzplatz 1**Rudolf Mosse, Zürich**alleinige Inseraten-Annahme für die
Schweizerische Bauzeitung.

ARSAG LIFTS

Personen- & Warenaufzüge
jeder Art.

Aufzüge- & Räderfabrik Seebach SEEBACH-ZÜRICH.

Ausschreibung von Bauarbeiten.

Ueber die Ausführung der Erd- und Maurerarbeiten und der Steinhauerarbeiten in Hartstein und Kunststein zum Naturwissenschaftlichen Institut und zum Land- und Forstwirtschaftlichen Institut der Eidgen. Technischen Hochschule in Zürich wird Konkurrenz eröffnet.

Die bezüglichen Pläne können von Freitag den 19. April an im Bureau des bauleitenden Architekten, Herrn Professor Dr. G. Gull, Eidgen. Technische Hochschule, Erdgeschoss, Zimmer 21b, je nachmittags von 2—5 Uhr, eingesehen und die Bedingungen und Eingabeformulare daselbst erhoben werden.

Ueberrahmeangebote sind verschlossen und mit der Aufschrift: «Angebot für Bauarbeiten für die Eidgen. Technische Hochschule» bis und mit dem 30. April 1912 einzureichen an

Die Direktion der Eidgen. Bauten.

Bern, den 12. April 1912.

Gaswerk der Stadt Wil.

Bauausschreibung.

Es werden hiemit für den Neubau der Gasfabrik und des Gasmeisterhauses zur freien Konkurrenz ausgeschrieben:

1. die Erdarbeiten,
2. die Maurerarbeiten,
3. die Verputzarbeiten,
4. die Kunststeinarbeiten,
5. die Arbeiten in armiertem Beton,
6. die Eisenlieferung,
7. die Eisenkonstruktionen (Eiserne Dachbinder und Fenster),
8. die Zimmerarbeiten,
9. die Dachdeckerarbeiten,
10. die Spenglerarbeiten,
11. die Blitzableitung.

Pläne, Vorausmasse und Bedingungen können von **Mittwoch, den 17. April a. c.**, auf dem Bureau des Unterzeichneten eingesehen werden.

Offerten sind geschlossen mit der Aufschrift „Eingabe Gaswerk Wil“ bis **Montag den 29. April 1912** an die Betriebskommission des Gas- und Elektrizitätswerkes Wil einzureichen.

Wil, den 10. April 1912.

P. Truniger, Architekt.

Neubau der St. Mauritiuskirche in Zermatt.

Zur öffentlichen Submission werden ausgeschrieben sämtliche Arbeiten für den Rohbau: Erd-, Maurer-, Steinhauer-, Zimmer-, Spengler-, Dachdecker- und Grobschmiedearbeiten.

Die Pläne und Bedingungen liegen zur Einsicht auf im Pfarrhaus zu Zermatt und im Bureau des Unterzeichneten.

Eingabeformulare können an beiden Stellen bezogen werden.

Die Offerten sind verschlossen und mit entsprechender Aufschrift bis **15. Mai 1912** einzusenden an Hochw. Herrn Pfarrer Joh. Bittel in Zermatt.

Rorschach, den 15. April 1912.

Adolf Gaudy, Architekt.

Ausschreibung betr. Lieferung und Montierung eiserner Träger.

Die Generaldirektion der Schweizerischen Bundesbahnen in Bern eröffnet Konkurrenz über die **Lieferung und Montierung der eisernen Träger und Geländer**

im Gesamtgewicht von ca. 92 Tonnen, für sieben kleinere Brücken zwischen Gelterkinden und Tecknau auf der neuen Hauensteinlinie.

Pläne und Ueberrahmebedingungen sind im Bureau des Oberingenieurs, Hochschulstrasse Nr. 6 in Bern, und beim Sektionsingenieur in Olten zur Einsicht aufgelegt, wo auch die Eingabeformulare bezogen werden können.

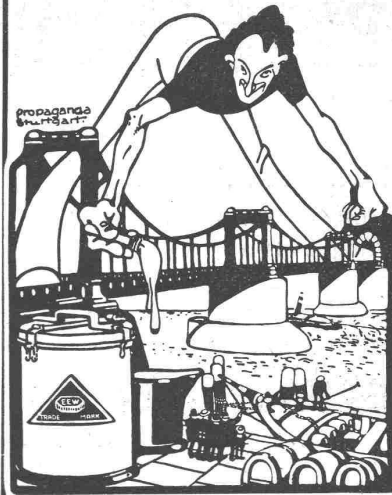
Angebote mit der Aufschrift «Eisenkonstruktionen auf der Strecke Gelterkinden-Tecknau» sind spätestens bis **10. Mai 1912** der unterzeichneten Generaldirektion verschlossen einzureichen.

Die Angebote bleiben bis 15. Juni 1912 verbindlich.

Bern, den 15. April 1912.

Generaldirektion
der Schweizerischen Bundesbahnen.

Elsäss. Emulsionswerke G.m.b.H., Straßbur i.E.



ASPHALT-EMULSIONEN
f. wasserdichten Mörtel gegen Grundwasser u. feuchte Wände

POROLITH

Säure- u. alkalifeste Anstriche

EWEOL

flammsichere und wasserbeständige

FARBEN

Dichtungsmaterialien für

Brücken, Tunnel etc. etc.

ISOLIERSTOFF „M“

1a REFERENZEN.
Prospekte und Muster zur Verfügung.

Generalvertreter:

F. Kahl, Ingen.,

Culmannstr. 53,

Zürich.

„Zahltag“

Tabellen zum praktischen Gebrauch bei

Lohnzahlungen nach Stundenlöhnen

verfasst von Gebr. Lüdin, Eidg. Musterschutz No. 15693.

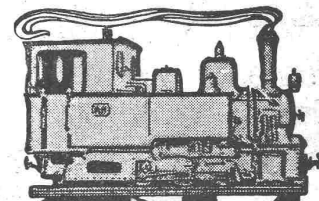
Ausgerechnet für Löhne v. 1-120 Rp. per Stunde und für Arbeitszeiten von 1-150 Stunden

In Buchform, die einzelnen Tabellen in Registeranordnung, welche schnellstes Nachschlagen ermöglicht.

Dieses Buch macht alle Rechenmaschinen für die Lohnausrechnung entbehrlich.

Der „Zahltag“, solid ganz in Leinwand gebunden, ist erschienen in deutscher, französischer und italienischer Sprache und durch alle Buchhandlungen zum Preise von Fr. 5.— zu beziehen, sowie direkt vom Verlag

Lüdin & Co. in Liestal (Baselland).



OK

Dampf-, Pressluft-, feuerlose elektrische Benzin- u. Benzol-

Lokomotiven

jeder Stärke und Spurweite

Eimerketten - Schwimm- und Löffel-

Bagger - Rollbahnen

für jed. Betriebszweig passend

liefert zu Kauf und Miete

Schweizerische Aktiengesellschaft

Orenstein & Koppel

Zürich I.

Isolierungen aller Art.



Fachkundige Ratschläge, Pläne und Kostenvoranschläge gratis.

A. Isolierungen zum Schutze gegen Wärmeverluste

für Dampfkessel, Dampfleitungen und Zentralheizungs-Anlagen.

B. Isolierungen zum Schutze gegen Kälteverluste

für Kälteflüssigkeits-Leitungen bei Eismaschinen-Anlagen, sowie für Generatoren, Kühlräume, Lager- und Eiskeller.

Wanner & Cie., A.-G., Horgen

Erstes Fachgeschäft für maschinen- und bautechnische Isolierungen.

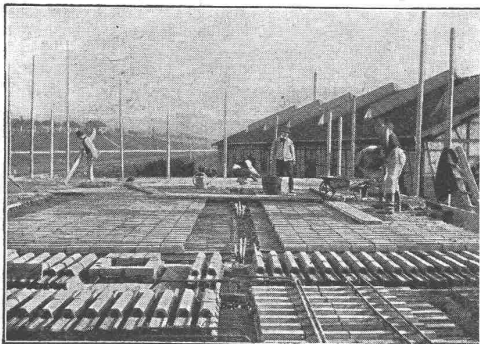
Generalvertreter der Korksteinfabrik

Grünzweig & Hartmann, G. m. b. H., Ludwigshafen a. Rh.

SCHWEIZ.
LICHTPAUSANSTALTEN A.G.
 Auf der Mauer 4 **ZÜRICH** Auf der Mauer 4
 Filialen in Bern, St. Gallen & Luzern
Heliographie  **Negrographie**
 Spezialität: **Trockendruck** [Plandruck]
 Heliographie - Paus- und Zeichenpapiere
 Lichtpaus-Apparate
 Man verlange Muster u. Preislisten.

LITOSILO

anerkannt bester fugenloser
Kunstholz-Bodenbelag.
 Dauerhaft wie Eichenholz.
 Prospekte, Muster, Zeugnissammlung gratis.
Ch. H. Pfister & Co., Basel 7,
 Bautechnische Produkte und Unternehmungen.



BAUER & ALBRECHT

TECHNISCHES BUREAU
 UNTERNEHMUNG FÜR EISENBETONBAU

ZÜRICH

STUTTGART

STAMPFENBACHSTR. 19

ALEXANDERSTRASSE 160

TELEPHON 10667

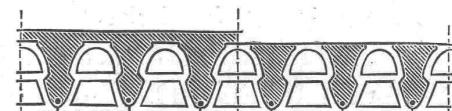
TELEPHON 7510

SPEZIALITÄT:

HOHLKÖRPERDECKEN

PATENT WÖRNER

LIZENZEN FÜR KLEINERE BEZIRKE ZU VERGEBEN.



D. R. P. 240007. — AUSLAND-PAT. ANGEN.

Schweizerische Bundesbahnen

Kreis II.

Bauausschreibung.

Die Kreisdirektion II der Schweizerischen Bundesbahnen in Basel eröffnet Konkurrenz über die Ausführung von **drei Hochkaminen in Backstein oder armiertem Beton** für die Lokomotivremise auf dem Aebigut in Bern.

Pläne und Uebernahmsbedingungen liegen im Baubureau der Bahnhofserweiterung Bern, Stadtbachstrasse Nr. 23/1 (Dienstgebäude der Bundesbahnen) zur Einsicht auf, wo auch die Eingabeformulare bezogen werden können.

Die Pläne sind gegen Hinterlage von Fr. 3.— erhältlich, welcher Betrag bei Rückgabe zurückerstattet wird.

Angebote für die einzeln oder samthaft zu vergebenden Kamine sind mit der Aufschrift «Hochkamine auf dem Aebigut» bis zum **30. April 1912** der unterzeichneten Kreisdirektion verschlossen einzureichen.

Die Angebote bleiben bis zum 15. Juni 1912 verbindlich.

Basel, den 12. April 1912.

**Kreisdirektion II
der Schweizerischen Bundesbahnen.**



**Schweizerische Landesausstellung
in Bern, 1914.**

Bau-ausschreibung.

Die Unterbauarbeiten für das Verbindungsgeleise zwischen S. B. B. Güterbahnhof Bern-Weyermannshaus und der Ausstellung, sowie die Tiefbauarbeiten für die Maschinenhalle und die Halle für Transportmittel werden hiermit zur Konkurrenz ausgeschrieben.

Pläne, allgemeine und besondere Bestimmungen können auf dem Bureau der Schweizerischen Landesausstellung, Bubenberglplatz 17, III. Stock, Zimmer Nr. 2, eingesehen werden, wo auch Angebotformulare erhältlich sind.

Die Eingaben sind verschlossen mit der Aufschrift „Angebot für Verbindungsgeleise“ bis spätestens den **15. Mai 1912** der untenstehenden Stelle einzureichen.

Bern, den 25. April 1912.

**Zentralkomitee der Schweizerischen
Landesausstellung in Bern, 1914.**

Wettbewerb

zur Erlangung von Entwürfen

für einen Bebauungsplan

für das Gebiet zwischen

Obersee und Maran bei Arosa.

Der Bürgerrat von Chur eröffnet unter den schweizerischen oder in der Schweiz niedergelassenen Architekten und Ingenieuren einen Wettbewerb zur Erlangung von Entwürfen für einen Bebauungsplan für das Gebiet zwischen Obersee und Maran bei Arosa.

Das Preisgericht besteht aus den Herren:

Professor Dr. **Th. Fischer**, Architekt, München,
Professor **Rob. Rittmeyer**, Architekt, Winterthur,
Architekt **Em. Tschanner**, Chur,
Oberingenieur **P. Saluz**, Chur,
Stadtförster **A. Henne**, Chur.

Zur Prämierung von 3 bis 4 Projekten steht dem Preisgericht die Summe von Fr. 7000.— zur Verfügung.

Die Einlieferung der Entwürfe hat bis spätestens **15. September 1912** zu erfolgen.

Die Unterlagen sind bei den Redaktionen der «Schweizerischen Bauzeitung» in Zürich und der «Schweizerischen Baukunst» in Bern, sowie bei der städtischen Forst- und Alpwirtschaft in Chur und deren Filiale in Maran bei Arosa zur Einsicht aufgelegt. Bezüge von Unterlagen können nur beim Bureau in Chur gegen Erlegung von Fr. 20.—, welche nach Ablieferung der Entwürfe zurückerstattet werden, stattfinden.

Chur, im April 1912.

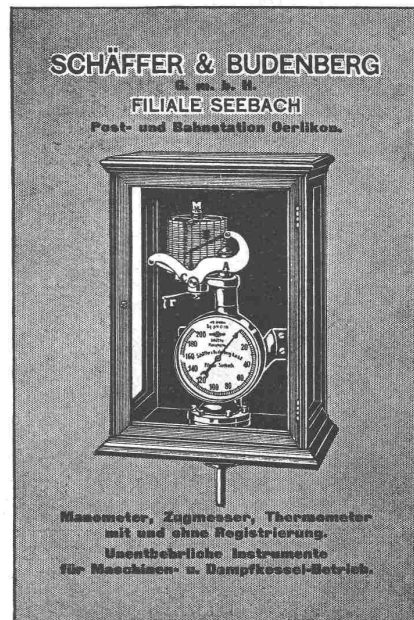
Im Namen des Bürgerrates:

Der Bürgermeister:
Chr. Bärtsch.

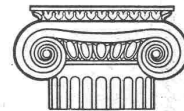
Stat. Berechnungen

jeder Art (stat. unbest. Systeme) Projekte, Bauleitung, Experimenten.

Spezialität: Eisenbeton im Hoch- und Tiefbau.
H. Binder-Friedrich, Ingenieur, Basel.



Quarz in allen Körnungen
Kieselsäure 99,4%
für industrielle Zwecke
Verlangen Sie kostenlos
Special-Offerte & Muster
Quarzwerk Waldshut
G. m. b. H.
Postadresse: Koblenz, Aargau.



HIRSBRUNNER u. SCHÄFER ARCHITEKTEN • ZÜRICH

F. HIRSBRUNNER BISHER ADJUNKT DES
STADTBAUMEISTERS VON ZÜRICH □
E. SCHÄFER ARCHITEKT B.S.A. BISHER
IN LANDQUART □ TELEPHON: 9466.
□ BUREAU: BAHNHOFSTRASSE 40. □

Menck & Hambrock

G. m. b. H.

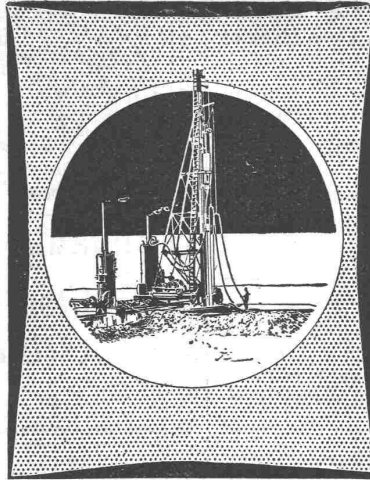
Altona-Hamburg

Spezialgeräte für Bauunternehmer.

Unsere Spezialmaschinen sind infolge ihrer technischen Durchbildung heute zu den vollkommensten Maschinen ihrer Art zu zählen. Alle Einzelheiten, auf denen die Ueberlegenheit unserer Konstruktionen beruht, sind durch Patente in weitgehendem Masse geschützt.

Ueber 300 Löffelbagger geliefert!

Ein Menck'scher Löffelbagger ist gegenwärtig vor dem Nordportal des neuen Hauenstein-Tunnels im Betrieb. Im Dépôt der Fritz Marti A.-G. sind zu Miete und Kauf vorrätig: Ein Menck'scher Heissdampf-Universal-Löffelbagger (von 1,6 m³ Löffelinhalt). — Eine Menck'sche Betonpfahlramme mit Dampfbar von 2400 kg Gewicht und 16 m Nutzhöhe des Gerüsts.

**Fritz Marti, Bern**

Act.-Ges.

Vertreter für die Schweiz.

Löffelbagger, Patent-Einkettengreifer, Vierseil-Greifbagger, Dampf-Drehkrane, Duplex-Krane, Rammen aller Art und alle sonstigen Maschinen für Pfahlgründungen, als Spülpumpen, Pfahlauszieher, Grundsägen, Windmaschinen, vor allem fahrbare Dampfwinden und Baulokomobile, Zentrifugalpumpen, stehende Querrohrkessel.

Alle gangbaren Maschinen auch zur **Miete!**

J. Pohlig Akt. Ges. Cöln

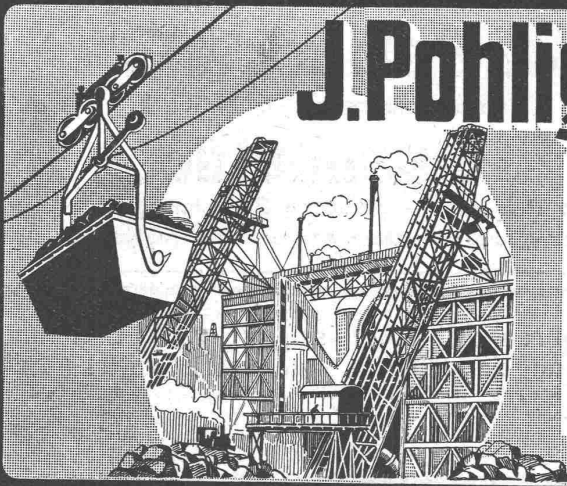
Drahtseilbahnen,
Verladeanlagen,
Eisenkonstruktionen,
Hochofenschrägaufzüge
nach eigenen Patenten.

Vertreter für die Ost- und Zentralschweiz:

H. v. Arx & Co, Zürich I
Seidengasse 16.

Vertreter für die übrige Schweiz:

A. Bellasio-Wächter, Basel I.

**Reinigen**

ganzer Neuheiten, sowie
Fabrikfenster etc. besorgt
auf all. Plätzen Schweiz.
Gebäude- und Glas-
reinigungs - Institut

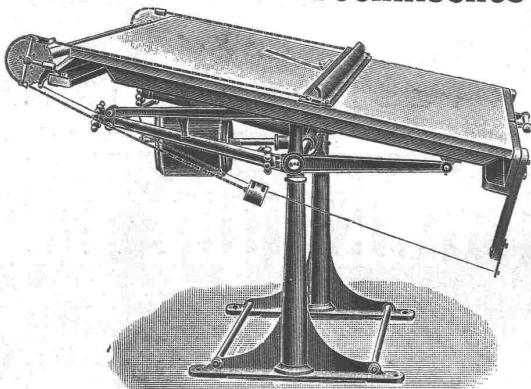
R. Diether-Erni & Co, Zürich
Hallwylstrasse — Tel. phon 2421.

Villen-Bauplatz,

3800 m², in Höngg, an Tramhalte-
stelle gelegen, zu verkaufen.
Lage splendid, schönste Aussicht
ins Gebirge und Stadt, 10 Minuten
von Wipkingen und Waid. Anfragen
gefl. unter Chiffre Z S. 5168 an die
Annoncen-Expedition
Rudolf Mosse, Zürich.

Emil Pfenninger & Co, Zürich

Technisches Versandgeschäft



Vertikale und horizontale
Zeichentische
Zeichen - Utensilien
Technische Papiere

Verlangen Sie illustr. Preislisten und Kataloge.

Bau-fusschreibung.

Die **Kant. Bauverwaltung von Appenzell A.-Rh.** eröffnet hiemit Konkurrenz (vorbehältlich der Genehmigung der Vorlage durch die Gemeindeabstimmung vom 5. Mai 1912) für Erstellung der **Ueberwölbung des Sägebaches in Herisau** in einer Länge von ca. 250 m. Die Vorausmasse und Uebernahmsbedingungen können auf dem Bureau des Kantonsingenieurs bezogen werden, woselbst auch die Pläne zur Einsicht aufliegen.

Die Eingaben sind bis zum 5. Mai 1912 an das Kantonsingenieurbureau in Herisau einzureichen, woselbst auch nähere Auskunft erteilt wird.

Herisau, den 23. April 1912.

Der Kantonsingenieur.

Personal-Kontroll-Apparate und Zahltagsmaschinen

vereinfachen und regeln den Betrieb, vermeiden alle Differenzen, ersparen viel Geld und Zeit und amortisieren sich in kürzester Zeit. Prospekte, Auskunft und Referenzen kostenlos durch

Bareiss, Wieland & Cie., A.-G., Zürich



**Zürcher Ziegeleien
Zürich**

empfehlen sich zur Lieferung ihrer bekannten, bewährten
Ziegelwaren.

Aktien-Gesellschaft
Kummler & Matter, Aarau
Spezialfabrik

kompletter Kücheneinrichtungen mit den neuesten Errungenschaften der heutigen Technik. Essgeschirrspülmaschinen mit elektrischem Betrieb. Spülapparate **Simplon** das Einfachste, Vollkommenste und Zuverlässigste auf diesem Gebiete, das verbreitetste System mit den langjährigsten Erfahrungen. Apparate zur Herstellung kohlensäurer Getränke, sowie Messerspülapparate.





Kabelwerke Brugg, A.-G.
vormals
Otto Suhner & Co
in **Brugg**
liefern



Bleikabel aller Art, für Hoch- und Niederspannung, Telegraphie, Telephonie und Sonnerie, nebst Armaturen.
Drahtseile für Aufzüge, Kranen, Transmissionen, Seilbahnen, Verankerungen etc. etc.
Bleiröhren, Gerüstverbinder.

Telephon Nr. 46.



Ingenieurbureau
J. Bolliger & C^{ie}
vorm. Jaeger & Cie., Zürich II
Eisenbeton
Projekte — Statische Berechnungen

Die Inhaber des Schweizer Patentes Nr. 48149, betreffend „Verfahren zur Verflüssigung von Luft und Zerlegung derselben in Sauerstoff und Stickstoff“, wünschen mit Interessenten in der Schweiz behufs Ausübung dieses Patentes in Verbindung zu treten.
Reflektanten wollen sich zwecks näherer Auskunft an die Firma **Ebinger & Isler**, Patentanwälte, Bahnhofstrasse 19 in **Zürich** wenden.

Spezial-Hebezeuge
für das **Baufach**
enthält unser Prospekt
Nr. 32.
Verlangen Sie unverbindliche Zusendung von

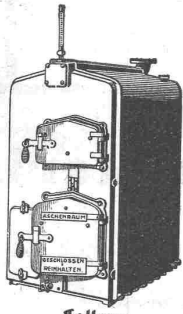



Heinrich de Fries, G. m. b. H.
Düsseldorf 32 ; Berlin SW 68 ; Wien VII/3.

J. Rukstuhl, Basel
erstellt auf Grundlage vieljähriger Erfahrung
Centralheizungen
aller Systeme
Warmwasser — Niederdruckdampf etc

Jeder Architekt und Baumeister,

der Wert darauf legt, einen langjährig erprobten,
leistungsfähigen und sparsam arbeitenden
Heizkessel zu erhalten,



Lollar-
Warmwasserkessel.

fordere unsere Druckfachen über Lollar-Gegenstrom-Glieder-
kessel, Lollar-Großkessel und Lollar-Kleinkessel, die Inter-
essenten unentgeltlich zur Verfügung gestellt werden, an.

Buderus'sche Eisenwerke, Wehlar

General-Vertreter für die Schweiz: Wanger & Huber, Zürich, Zurlindenstr. 138.



Gusseiserne Dübelhülsen

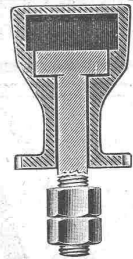
D. R. G. M. Nr. 423588 und 445066

zur bequemen nachträglichen Anbringung von Transmissionen etc.
wird bei Bauausführungen mit einbeton'ert. :: Vertreter gesucht.

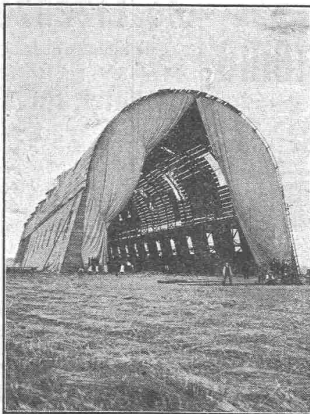
Monier-Rundeisen.

Eisenschneider.

L. J. ETLINGER, Karlsruhe (Baden).



„Stephansdach“
freitragende Dachkonstruktion in Holz.
„Ueberal bewährt.“
„Luftschiffhalle Düsseldorf.“



Seil- & Rohrpost, -Aufzüge - VENTILATIONS-ANLAGEN Saug- & Pressluft Entstaubung

J. Schaller & Co. Zürich
Ingenieurbureau projektieren & liefern Fraumünsterstr. 14

sämtl. technischen Einrichtungen
für Haus u. Industrie

Bauleitung Beratung

Stephansdach Feuerungen FABRIK-ANLAGEN Künstl.-Zug Spezial-Masch.

System „Considère.“

Umschnürter Beton.

Schweiz. Patent.

Beton fretté.

Für Säulen (überhaupt Druckglieder), Unterzüge, Träger, **Pfähle**, Träger- und Bogen-Brücken, Maschinen-Fundamente etc. etc., höchste Leistung, geringster Eisen-Aufwand, wirtschaftlicher wie alle anderen Bügelssysteme; die Patente und Lizenzen in andern Staaten liegen nur in Händen von Weltfirmen, welche Industrie- und Ingenieurbauten grössten Stiles ausführen.

Lizenzen sind, vergeben an die grössten Betonbaufirmen der Schweiz. Gesucht werden noch Lizenznehmer zu günstigen Bedingungen für das Ausführungsrecht von Fall zu Fall für die ganze Schweiz. Vor unberechtigter Ausführung wird **gewarnt**.

Verletzer werden unnaheichtlich verfolgt. Broschüren, Kostenvoranschläge und Bedingungen an erste Reflektanten durch die **allein-ausführungsberechtigte Inhaberin und Firma:**

Ingenieur- u. Verwertungsbureau f. d. Schweiz. Considère-Patent, Luzern-Maihof.

Telegramm-Adresse: Betonfretté, Luzern.

- Aus Zürich:** HH. Locher & Cie., Maillart & Cie., Fiets & Leuthold, Tiefbau- und Eisenbeton-Gesellschaft, Theodor Bertschinger, S. Zipkes, Schweiz. Hohlsteindecken-Gesellschaft R. Faber A.-G., Morel & Cie., Sander & Co., Gull & Geiger, Baugeschäft.
- Aus Basel:** Betz & Cie., Ed. Zueblin & Cie., Ing. Binder-Friedrich, Jakob Tschopp, Baugeschäft.
- Aus Luzern:** J. Blattner, Gebr. Keller, A.-G., Int. Siegartbalken-Gesellschaft. **Aus St. Imier:** Ing. K. Schmid.
- Aus Bern:** F. Pulfer, Andr. Beck, Architekt.
- Aus St. Gallen:** J. Merz & Cie., Theod. Seeger & Cie., Gebrüder Bonaria, Maillart & Cie., Baugeschäft Max Hoegger.
- Aus Neuchâtel:** Société anonyme de Construction, Rychner frères.

- Aus Lausanne:** G. A. Meyer, A. Paris & L. Berthod, Jean Zumbrunnen.
- Aus Genf:** Poujoulat fils; L. Perrier, Entrepreneur; Ingenieur Geo. Schüle.
- Aus Solothurn:** Ed. Stüdeli.
- Aus Fribourg:** Ed. Fischer-Reydellet.
- Aus Lenzburg:** H. Fischer.
- Aus Burgdorf:** Ing. M. Schnyder.
- Aus Brugg:** Hunsiker & Cie. **Aus Aarau:** Ing. Dr. G. Lüscher.
- Aus Chur:** Ing. Schmid, Weesen, mit Gebr. Caprez.
- Aus Schaffhausen:** Hablützel-Gasser.
- Aus Baden:** Baugeschäft Biland.
- Aus Nidau/Biel:** Theod. Moser, Ing.-Bureau.

Gesellschaft der L. von Roll'schen Eisenwerke, Gerlafingen.
Werk: GIESSEREI BERN in Bern.

Konstruktionswerkstätten.

„Grand Prix“ an der Internat. Ausstellung Mailand 1906 — „Grand Prix“ an der Internat. Ausstellung der Anwendungen der Elektrizität in Marseille 1908 — „Hors Concours“ a. d. Internat. Ausstellung Turin 1911 für Seilbahnen u. Zahnstangenoberbau.



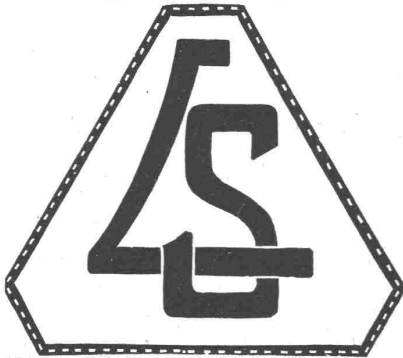
Spezialfabrik für
Eisenbahnmateriale.

Drehscheiben für Hand- oder elektrischen Antrieb.
Schiebebühnen für Hand-, Dampf- oder elektrischen Antrieb.
Weichen und Kreuzungen für Normal- und Schmalspur,
 Vignol- und Rillenschienen.

Barrieren und Signale.
Stations- und Depotkrane.

Andere Spezialitäten der Firma:
Hebezeuge, Seilbahnen und Zahnstangenoberbau,
Schleusen- und Wehranlagen.

Nähere Angaben und Projekte, sowie Referenzen stehen zu Diensten.



Lang & Schmitt

vormals Lang-Bachmann & Co.

Zürich I, Hirschengraben Nr. 70/74
 Telefon 1751.

Zentralheizungen aller Systeme
Moderne sanitäre Anlagen. ::

PATENT-BUREAU
E. BLUM & C° DIPL. INGENIEURE
 GEGRÜNDET 1878 · ZÜRICH · BAHNHOFSTR. 74

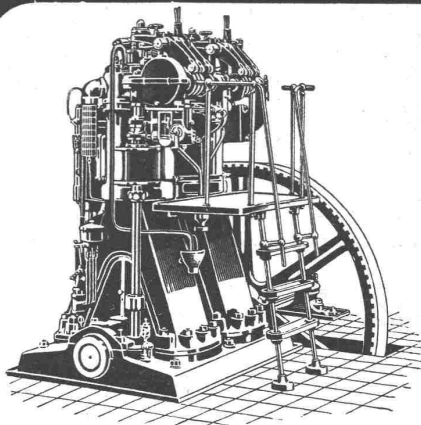
Patent-Verkauf
od. Lizenzabgabe.

Die Inhaber des Schweizer Patentes
 Nr. 44301, betreffend

„Mäntel für Fahrzeug-
 räder“,

wünschen mit schweizerischen Fabri-
 kanten in Verbindung zu treten be-
 hufs Verkaufs des Patentes, bezw.
 Abgabe der Lizenz für die Schweiz,
 zwecks Fabrikation des Patentgegen-
 standes in der Schweiz.

Reflektanten belieben sich um
 weitere Auskunft zu wenden an das
 Patentanwaltsbureau **E. Blum & C°**,
 Bahnhofstrasse 74, Zürich I.



Dieselmotoren

und

Gasmaschinen
„Winterthur“

horizontaler und vertikaler Bauart

liefert die

Schweiz. Lokomotiv- & Maschinenfabrik

Winterthur.



Vertreter für die Schweiz:
 Carl Weller & Cie, Zürich V, Kasinostrasse 3.

Franz Hoën, Opt.-mech. Werkstätte, Bülach

Genau, saubere
 Ausführung

Nivellierinstrumente

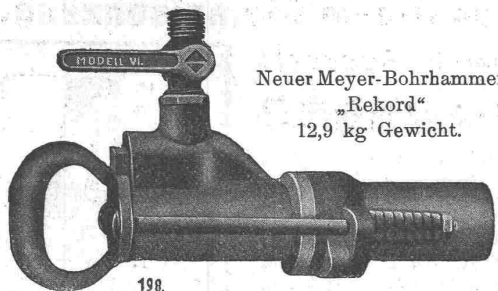
für Bauzwecke etc. Fr. 115.—, 125.—, 175.— bis 400.—.

Prima Optik
 Illustr. Preisliste gratis

Rud. Meyer, A.-G. für Maschinen- und Bergbau, Mülheim a. d. Ruhr.

Generalvertreter: Dipl.-Ingenieur **Wrubel, Bern**, Spitalgasse 17.

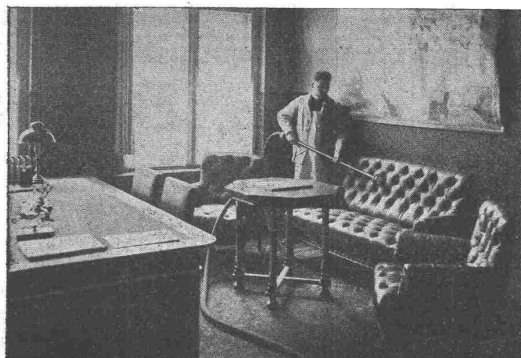
Lieferanten der Luftkompressoren und Bohranlagen für den Löttschbergtunnel (Nordseite), für den Juradurchstich bei Vallorbe etc. etc.



Neuer Meyer-Bohrhammer
„Rekord“
12,9 kg Gewicht.

Luftkompressoren jeder Grösse, Antriebsart und Druckhöhe. — Stossende Gesteinsbohrmaschinen. — Handbohrhämmer für Luft- und Wasserspülung. — Vollständige Druckluftbohranlagen für Tunnel- und Steinbruchbetrieb. — Abbauhämmer und Betonstampfer. — Druckluftlokomotiven. — Hochdruck- und Rotationskompressoren. — Turbo-Kompressoren und -Gebläse. — Dampfturbinen. — Pressluftheritzer.

198.



Melda-Entstäubungspumpen

- Vollkommenste Staubbeseitigung
- Hygienisch bestes System
- Kein Filter
- Niederschlagen des Staubes in Wasser

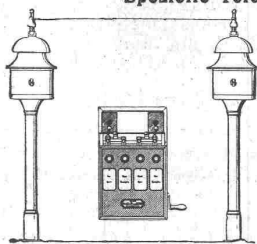
Siemens-Schuckertwerke.

Hasler A.-G., Bern

vorm. Telegraphen-Werkstätte von G. Hasler
gegründet in 1852

Telephon- u. Telegraphenapparate

Spezielle Telephone für Starkstromanlagen



**Elektrische Block-
und
Signal-Apparate**
für
Eisenbahnen.

HELVETIA

**SCHWEIZ. UNFALL- u. HAFTPFLICHT-
VERSICHERUNGSANSTALT IN ZÜRICH**

Gegründet auf Gegenseitigkeit
Aller Gewinn den Versicherten

**Einzel; Reise; Landwirte;
Dienstboten und Haftpflicht;
Versicherungen.**

Zum Abschluss von Verträgen empfiehlt sich:
== Die Direction & ihre Agenturen. ==

Gewerkschaft Grillo, Funke & Co., Gelsenkirchen-Schalke

Siemens-Martin-Stahlwerk, Blechwalzwerk, Wellrohrwalzwerk, Wassergas-Schweisswerk

liefert als Spezialitäten mit Wassergas aus eigenem S.-M.-Flusseisen

geschweisste Rohre

von 450 mm Durchmesser bis zu den grössten Weiten und in Wandstärken bis zu 40 mm für

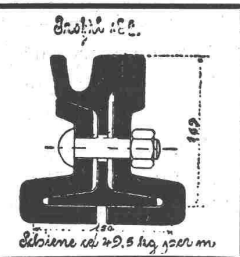
Dampf-, Wind-, Gas-, Wasser-, Kanalisation-, Dücker- und Turbinen-Leitungen.

Telegramm-Adresse: **Blechwalzwerk Gelsenkirchen.** — **Kostenanschläge bereitwilligst.** — **1600 Arbeiter.**

Vertreter unserer Abteilung „Wassergas-Schweisswerk“ ist Herr Ingenieur **J. Aumund, Zürich.**

Als Vertreter des **Stahlwerks-Verband Düsseldorf** für **Rillenschienen-Oberbau** liefern wir:

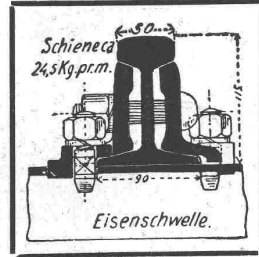
Rillenschienen mit den dazugehörigen Laschen und sonstigem Kleineisenzeug,



und als Vertreter der **Phönix-Werke** in Ruhrort:
Weichen und Kreuzungen

Eisenbahn-Oberbau-Material

hierzu. Wir empfehlen uns ferner zur Lieferung von
als: **Stahlschienen, Flusseisenschwellen, Kleineisenzeug, Weichen, Kranen, Drehscheiben, Schiebebühnen, Personen-, Gepäck- und Güterwagen** etc. für Normal-, Sekundär- und Bergbahnen.



Für Offertstellung in diesen Materialien, Einsendung von Zeichnungen, Anfertigung kompletter Oberbaupläne halten wir uns empfohlen

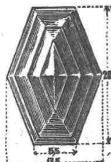
FRITZ MARTI, Akt.-Ges., BERN.

Koch & Cie, Baumaterialien-Handlung, Basel

Telephon: Nr. 2977

vormals E. Baumberger & Koch

Telegr.-Adr.: Asphalt Basel



::: Falconnier's Glasbausteine :::

aus geblasenem Glase

Glas-Prismen und -Reflektoren

bringen Tageshelle in dunkle Räume



Schürmann's Anker-Eisen

aus Siemens-Martin-Flusseisen. Werden auf der Baustelle kalt verarbeitet.

Nagelbare Bims-Dübelsteine

aus besonders geeignetem, präpariertem Bimsstein in schweizer. Backsteinformat 24 x 12 x 6 cm.

Aktien-Gesellschaft „UNION“ in Biel (Fabrik in Mett)

Erste schweizer. Fabrik für elektrisch geschweisste Ketten. + Patent Nr. 27199

Ketten aller Art



::: für industrielle und landwirtschaftliche Zwecke. ::: Grösste Leistungsfähigkeit. Ketten von höchster Tragkraft.

::: NB. Handelsketten nur durch Eisenhandlungen zu beziehen. :::

DELTA-METALL

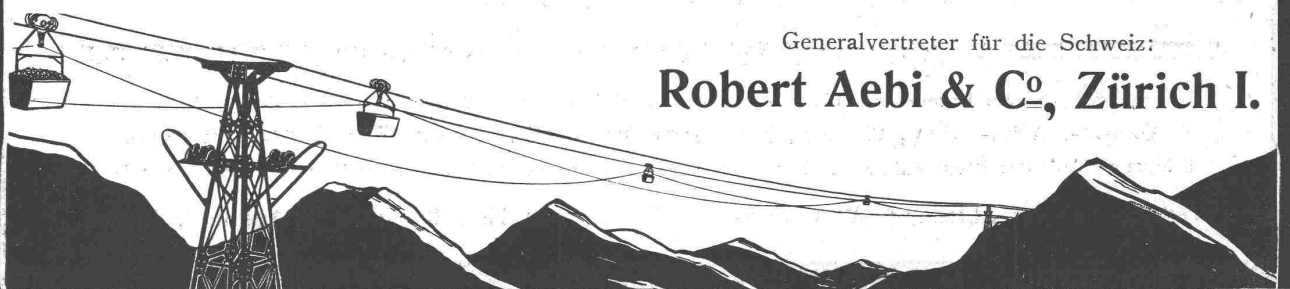
Gußstücke jeder Grösse nach Modellen.
Schmiedestücke jeder Art nach Zeichnung.
Gepresste Stangen und Profil-Leisten,
Gesenk-Schmiedestücke in verschiedenen Legierungen von höchster Festigkeit und Dehnung.

Deutsche Delta - Metall - Gesellschaft
Alexander Dick & Co., Düsseldorf - Grafenberg.

Adolf Bleichert & Co, Leipzig-Gohlis 38.

Drahtseilbahnen.

Elektrohängebahnen. — Krane. — Seil- und Kettenförderungen.



Generalvertreter für die Schweiz:

Robert Aebi & Co, Zürich I.