

Zeitschrift: Schweizerische Bauzeitung
Herausgeber: Verlags-AG der akademischen technischen Vereine
Band: 59/60 (1912)
Heft: 16

Werbung

Nutzungsbedingungen

Die ETH-Bibliothek ist die Anbieterin der digitalisierten Zeitschriften auf E-Periodica. Sie besitzt keine Urheberrechte an den Zeitschriften und ist nicht verantwortlich für deren Inhalte. Die Rechte liegen in der Regel bei den Herausgebern beziehungsweise den externen Rechteinhabern. Das Veröffentlichen von Bildern in Print- und Online-Publikationen sowie auf Social Media-Kanälen oder Webseiten ist nur mit vorheriger Genehmigung der Rechteinhaber erlaubt. [Mehr erfahren](#)

Conditions d'utilisation

L'ETH Library est le fournisseur des revues numérisées. Elle ne détient aucun droit d'auteur sur les revues et n'est pas responsable de leur contenu. En règle générale, les droits sont détenus par les éditeurs ou les détenteurs de droits externes. La reproduction d'images dans des publications imprimées ou en ligne ainsi que sur des canaux de médias sociaux ou des sites web n'est autorisée qu'avec l'accord préalable des détenteurs des droits. [En savoir plus](#)

Terms of use

The ETH Library is the provider of the digitised journals. It does not own any copyrights to the journals and is not responsible for their content. The rights usually lie with the publishers or the external rights holders. Publishing images in print and online publications, as well as on social media channels or websites, is only permitted with the prior consent of the rights holders. [Find out more](#)

Download PDF: 10.01.2026

ETH-Bibliothek Zürich, E-Periodica, <https://www.e-periodica.ch>

Schweizerische Bauzeitung

Abonnementspreis:

Schweiz 20 Fr. jährlich
Ausland 28 Fr. jährlich

Für Vereinsmitglieder:

Schweiz 16 Fr. jährlich
Ausland 18 Fr. jährlich
sofern beim Herausgeber
abonniert wird

WOCHENSCHRIFT**FÜR BAU-, VERKEHRS- UND MASCHINENTECHNIK**

GEGRÜNDET VON A. WALDNER, ING. HERAUSGEBER A. JEGHER, ING., ZÜRICH

Verlag des Herausgebers. — Kommissionsverlag: Rascher & Cie., Zürich und Leipzig

ORGAN**Insertionspreis:**

4-gespalt. Pettizelle oder
deren Raum . 30 Cts.
Haupttitelseite: 50 Cts.

Inserate ausschliesslich
an Annoncen-Expedition
Rudolf Mosse, Zürich
und deren Filialen und
Agenturen

DES SCHWEIZ. ING.- & ARCHITEKTEN-VEREINS & DER GESELLSCHAFT EHEM. STUDIERENDER DER EIDG. TECHN. HOCHSCHULE

Schweizerische Granitwerke A.-G., Bellinzona

Zweighbureau Zürich.

Höchste Leistungsfähigkeit. Reichste Mannigfaltigkeit i. d. feinst. Granitsorten f. Hoch- u. Tiefbauten
zu jeglicher Art gewöhnliche, sowie feine Arbeiten. Günstige Preislagen u. Lieferungsbedingungen.

ELEKTRISCHE
HYDRAULISCHE
TRANSMISSIONS-

PERSONEN- & WAREN-

AUFZÜGE

SCHINDLER & CIE**∴ LUZERN ∴**

GEGRÜNDET 1874.

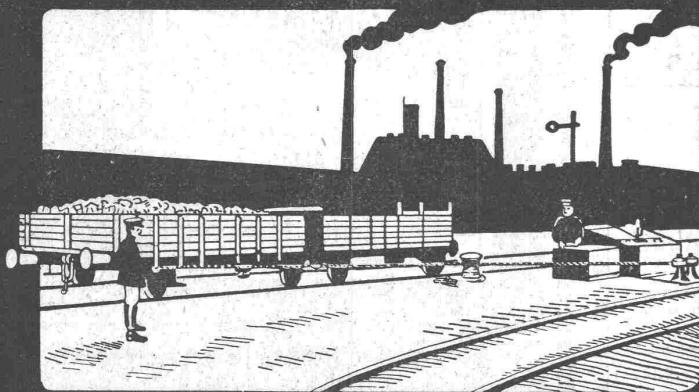
STREBELWERK
HEIZKESSELFABRIK

ZÜRICH.

ARSAG LIFTS

Personen- & Warenaufzüge
jeder Art.

Aufzüge- & Räderfabrik Seebach
SEEBACH-ZÜRICH.



Joseph Vögele Mannheim.

== WEICHEN KREUZUNGEN ==
DREHSCHIEBEN SCHIEBEBÜHNEN
SICHERUNGSANLAGEN SPILS etc.

Grosse Ersparnisse erzielbar durch Rangieren
mit Winden. — Offerten kostenlos.

Befestigungsbauten am Gotthard.

Es werden hiermit die **Zimmer-, Schreiner- und Spenglerarbeiten**, sowie die **Eterniteindeckung** zu einem **Stallgebäude mit Reithalle in Andermatt** zur öffentlichen Konkurrenz ausgeschrieben.

Die Pläne, Bedingungen und Vorausmasse können von **schweizerischen** Unternehmern und Lieferanten vom **15. bis 27. April in Bern**, Bundeshaus Ostbau, III. Stock, Zimmer Nr. 174, eingesehen werden, woselbst auch die Angebotformulare bezogen werden können.

Die Offerten sind in verschlossenem, mit der Aufschrift „Angebot für Gotthard“ versehenem Couvert bis und mit dem **29. April** der unterzeichneten Amtsstelle in **Bern** einzureichen.

Schweizerisches Militärdepartement
Abteilung Genie
Bureau für Befestigungsbauten.

Bern, den 12. April 1912.

Bauausschreibung.

Ueber die Ausführung der Unterbauarbeiten der Worblental-Bahn, sowie das Legen des Oberbaues, wird Konkurrenz eröffnet. Pläne und Bedingungen können vom **6. bis und mit 23. April 1912** eingesehen werden auf dem Bureau der Bauleitung, Beaulieustrasse 84 in Bern, wohin auch die Eingaben verschlossen unter der Aufschrift: „Eingabe betreffend Worblental-Bahn“ bis 23. April a. c., nachmittags 4 Uhr, zu richten sind. Die Angebote bleiben bis Ende Mai verbindlich.

Bolligen, 4. April 1912.

Die Direktion der Worblental-Bahn.

Schweizerische  Bundesbahnen.
Kreis III.

Ausschreibung von Bauarbeiten.

Die Kreisdirektion III der Schweizerischen Bundesbahnen in Zürich eröffnet Konkurrenz über die Ausführung der **Unterbauarbeiten** für einen 3 m weiten **Personendurchgang auf der Station Meilen** mit ungefähr 350 m³ Erdbewegung und 200 m³ Mauerwerk.

Pläne und Uebernahmebedingungen sind auf dem Bureau des Oberingenieurs des Kreises III im alten Rohmaterialbahnhof in Zürich zur Einsicht aufgelegt, wo auch die Eingabeformulare bezogen werden können.

Eingaben sind mit der Aufschrift «Personendurchgang in Meilen» bis zum **25. April 1912** der unterzeichneten Kreisdirektion verschlossen einzureichen.

Die Angebote bleiben bis zum 18. Mai 1912 verbindlich.

Zürich, den 11. April 1912.

Die Kreisdirektion III.

Konkurrenzausschreibung über die Warmwasserheizungsanlage zum Neubau Schulhaus und Turnhalle Erlenbach (Zürich).

Programme und Pläne können auf dem Architekturbureau **Heinr. Müller, Thalwil**, gegen Hinterlage von Fr. 10.—, welche bei Einreichung eines Projektes zurückgegeben werden, bezogen werden.

Die Offerten sind verschlossen bis zum **5. Mai 1912**, abends 5 Uhr, an den Präsidenten der Baukommission, Herrn **Schärer-Nussbaumer, Erlenbach**, einzureichen.

Erlenbach, den 15. April 1912.

Die Baukommission.

Sponagel & Co., Zürich Baumaterialien

Spezialgeschäft für keramische
Boden- und Wandbeläge
Kunstglasurplatten : Wandbrunnen
Mutz-Keramik.

Generalvertreter erstklassiger Fabriken.
Kunstgerechte Ausführung der Versetzarbeiten durch eigene, geschulte Facharbeiter.

Kataloge und Preislisten zu Diensten.
Reichhaltige Muster-Ausstellung Sihlquai 139—143.

Leistungsfähigste Rechenmaschine der Welt „Millionär“

(Patent O. Steiger).

Allein-Fabrikant: **Hans W. Egli, Zürich II.**

LINOLEUM- Unterlagen

Litosilo-Kunstholz-Estrich
Bims-Estrich mit Planolin-Abglättung
Kork-Estrich

PLANOLIN-AUSEBNUNGEN

sofort trocknend

Ch. H. Pfister & Co., Basel 7.

Anschluss-
Fabriks-
Wald-
Feld-
Klein-
Elektrische **Bahnen**

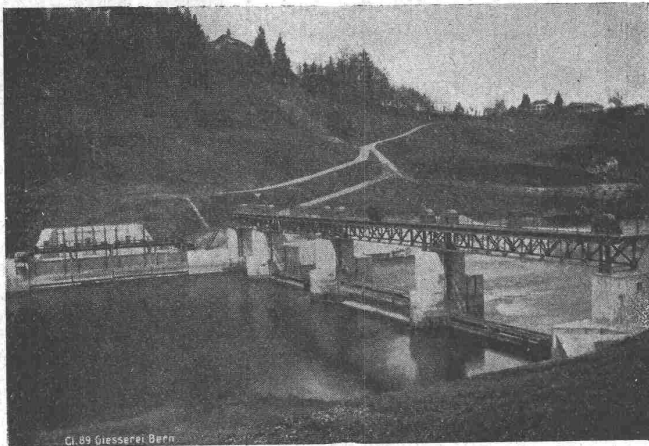
Schweiz. Akt.-Ges.
Orenstein & Koppel
Zürich I.

Orenstein & Koppel

Gesellschaft der L. v. Roll'schen Eisenwerke, Gerlafingen.
Werk: GIESSEREI BERN in Bern.

Konstruktionswerkstätten.

„Grand Prix“ an der Internationalen Ausstellung Mailand 1906 —
 „Grand Prix“ an der Internationalen Ausstellung der Anwendungen
 der Elektrizität in Marseille 1908. — „Hors Concours“ an der
 Internationalen Ausstellung Turin 1911 für Seilbahnen und
 Zahnstangenoberbau.



Cl. 89 Giesserei Bern

Spezialfabrik für Schleusenanlagen

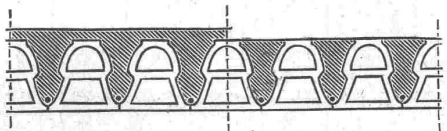
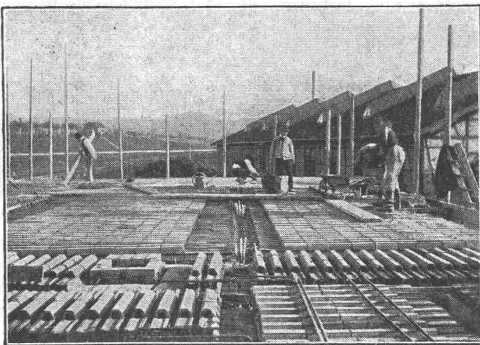
für Wehre und Kanäle in jeder Grösse
 und nach verschiedenen Systemen.

Gleit- und Rollschützen.

Andere Spezialitäten der Firma:

**Hebezeuge, Eisenbahnmateriale, Seilbahnen
 und Zahnradbahn-Oberbau.**

Nähere Angaben und Projekte, sowie Referenzen zu Diensten.



D. R. P. 240007. — AUSLAND-PAT. ANGEN.

BAUER & ALBRECHT

TECHNISCHES BUREAU

UNTERNEHMUNG FÜR EISENBETONBAU

ZÜRICH

STAMPFENBACHSTR. 19

TELEPHON 10667

STUTTGART

ALEXANDERSTRASSE 160

TELEPHON 7510

SPEZIALITÄT:

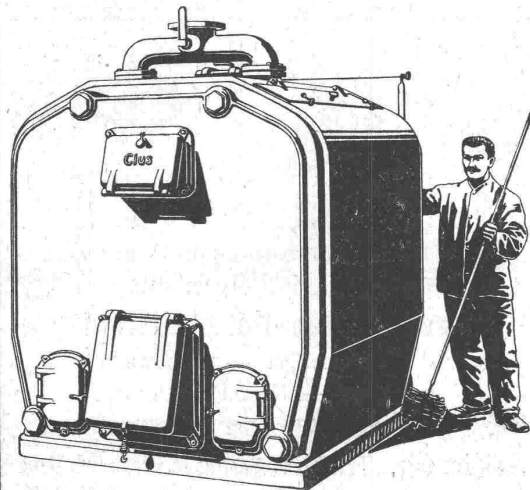
HOHLKÖRPERDECKEN

PATENT WÖRNER

LIZENZEN FÜR KLEINERE BEZIRKE ZU VERGEBEN.



GESELLSCHAFT DER LUDW. VON ROLL'SCHEN EISENWERKE
 · FILIALE: **EISENWERK CLUS** KT. SOLOTHURN ·



CLUSER HEIZKESSEL

für Warmwasser- und Niederdruck-Dampfheizung,
 sowie für gewerbliche Anlagen.

Bewährtes System.

Einfache Bauart und Aufstellung.

Bequeme Reinigung während dem Betriebe.

4500 Cluserkessel im Betriebe.

Radiatoren, 50 verschiedene Modelle.

Rippenröhren und Rippenheizkörper, Wärmeplatten, Ventile,
 Formstücke, gusseiserne und schmiedeiserne Flanschen.

Zu beziehen durch die Installationsfirmen.

Wasserversorgung Lungern.

Die **Gemeinde Lungern** (Kanton Obwalden) eröffnet hiemit über die Erstellung einer neuen Trinkwasserversorgung mit Hydrantenanlage öffentliche Konkurrenz.

Es kommen folgende Arbeiten vor:

1. Quelfassung,
2. Zuleitung zum Reservoir 75 mm Leitung 1600 m,
3. Zwei Druckbrecher,
4. Reservoir 300 m³ in Beton oder armiertem Beton,
5. Zu- und Ueberlaufleitung ca. 200 m,
6. Hauptleitungen 180 mm Gussröhren ca. 600 m,
150 mm Gussröhren ca. 950 m,
125 mm Gussröhren ca. 1500 m,
100 mm Gussröhren ca. 1600 m,
80 mm Gussröhren ca. 200 m,

nebst den entsprechenden Schiebern und Formstücken,

7. Ueberflurhydranten 37 Stück,
8. die Privatleitungen.

Pläne, Akkordbedingungen, Bauvorschriften und Vertragsentwurf liegen bei Herrn **Johann Imfeld-Berchtold in Lungern** zur Einsicht auf, der auch jede gewünschte Auskunft erteilt und woselbst die nötigen Eingabeformulare bezogen werden können.

Uebernahmsunterlagen sind bis **27. April nächsthin** dem Präsidenten des Verwaltungsrates, Herrn **Johann Imfeld-Berchtold in Lungern**, verschlossen und mit der Aufschrift «Wasserversorgung Lungern» versehen, einzureichen.

Lungern, den 3. April 1912.

Für die Wasserversorgung Lungern:
Der Verwaltungsrat.

Neubau der St. Mauritiuskirche in Zermatt.

Zur öffentlichen Submission werden ausgeschrieben sämtliche Arbeiten für den Rohbau:

Erd-, Maarer-, Steinhauer-, Zimmer-, Spengler-, Dachdecker- und Grobschmiedearbeiten.

Die Pläne und Bedingungen liegen zur Einsicht auf im Pfarrhaus zu Zermatt und im Bureau des Unterzeichneten.

Eingabeformulare können an beiden Stellen bezogen werden.

Die Offerten sind verschlossen und mit entsprechender Aufschrift bis **15. Mai 1912** einzusenden an Hochw. Herrn Pfarrer **Joh. Bittel** in Zermatt.

Rorschach, den 15. April 1912.

Adolf Gaudy, Architekt.

Konkurrenzausschreibung

über Ausführung von

1. Zimmerarbeiten,
2. Bauschmiedearbeiten,
3. Spenglerarbeiten,
4. Dachdeckerarbeiten,
5. Gipserarbeiten (Biologisches Institut),

zum **Neubau der Universität Zürich.**

Eingabetermin **27. April 1912.**

Näheres siehe kantonales Amtsblatt.

Zürich, den 15. April 1912.

Für die kantonale Baudirektion,

Die Bauleitung:

Curjel & Moser.

Schweizerische Bundesbahnen

Kreis II.

Bauausschreibung.

Die Kreisdirektion II der Schweizerischen Bundesbahnen in Basel eröffnet Konkurrenz über die Ausführung von **drei Hochkaminen in Backstein oder armiertem Beton** für die Lokomotivremise auf dem Aebigut in Bern.

Pläne und Uebernahmsbedingungen liegen im Baubureau der Bahnhöferweiterung Bern, Stadtbachstrasse Nr. 23/I (Dienstgebäude der Bundesbahnen) zur Einsicht auf, wo auch die Eingabeformulare bezogen werden können.

Die Pläne sind gegen Hinterlage von Fr. 3.— erhältlich, welcher Betrag bei Rückgabe zurückerstattet wird.

Angebote für die einzeln oder samthaltig zu vergebenden Kamine sind mit der Aufschrift «Hochkamine auf dem Aebigut» bis zum **30. April 1912** der unterzeichneten Kreisdirektion verschlossen einzureichen.

Die Angebote bleiben bis zum 15. Juni 1912 verbindlich.

Basel, den 12. April 1912.

Kreisdirektion II
der Schweizerischen Bundesbahnen.

„Zahltag“

Tabellen zum praktischen Gebrauch bei

Lohnzahlungen nach Stundenlöhnen

verfasst von **Gebr. Lüdin**, Eidg. Musterschutz No. 15693.

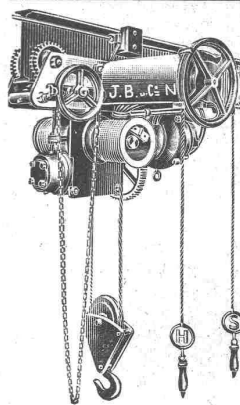
Ausgerechnet für **Löhne v. 1-120 Rp. per Stunde**
und für **Arbeitszeiten von 1-150 Stunden**

In Buchform, die einzelnen Tabellen in Registeranordnung, welche schnellstes Nachschlagen ermöglicht.

Dieses Buch macht alle Rechenmaschinen für die Lohnausrechnung entbehrlich.

Der „Zahltag“, solid ganz in Leinwand gebunden, ist erschienen in **deutscher, französischer und italienischer Sprache** und durch alle Buchhandlungen zum Preise von Fr. 5.— zu beziehen, sowie direkt vom Verlag

Lüdin & Co. in Liestal (Baselland).



J. Brun & Cie

Hebezeugfabrik

= Nebikon =

Spezialität:

.. Elektroflaschenzüge ..

Gewöhnliche Flaschenzüge

.. Aufzüge jeder Art ..

für Hand- und Kraftbetrieb.

SCHWEIZ.

LICHTPAUSANSTALTEN A.G.

Auf der Mauer 4 **ZÜRICH** Auf der Mauer 4

Filialen in **Bern, St. Gallen & Luzern**

Heliographie  **Negrographie**

Spezialität: **Trockendruck** (Plandruck)

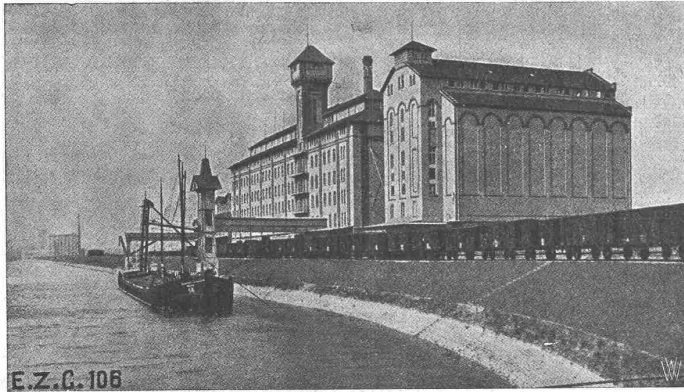
Heliographie-Paus- und Zeichenpapiere
Lichtpaus-Apparate

Man verlange Muster u. Preislisten.

KEIN NEUBAU

ohne Wand- und Deckenverkleidungen
Tür- und Täferfüllungen aus
Querverleimten Holzplatten
Fugenlos — Wasserfest — Handwarm
Kein Werfen — Kein Reissen

Ad. Aeschlimann, Fabrik von Sperrholzplatten, Meilen



E. Z. G. 106

H. Hildebrand & Söhne, G.m.b.H., Mannheim.
Siloanlage in Eisenbeton mit 100 000 Sack Inhalt.

Ed. Züblin & Cie

Ingenieurbureau und Unternehmung für
Beton- und Eisenbetonbau

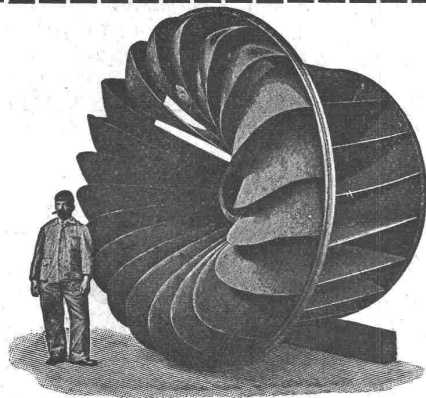
Basel

Strassburg i. E., Duisburg, Kehl a. Rh.,
Stuttgart, Triest, Mailand, Brüssel.

Eisenbetonpfahlgründungen, Fundierungen,
Brücken, Silos, Reservoirs, Industriebauten,
etc. etc.

Lifts-Aufzüge aller Systeme

SPEZIALITÄT VON
Gebr. Laze, Wädenswil



Aktiengesellschaft vormals

Joh. Jacob Rieter & Co, Winterthur.

Turbinen

neuester Konstruktion und höchstem Nutzeffekt
:: für alle vorkommenden Verhältnisse. ::

Präzisions-Regulatoren

mit mechanischer und hydraulischer Wirkung.

Transmissionen — Kesselschmiede-Arbeiten

System „Considère.“

Umschnürter Beton.

Schweiz. Patent.

Beton fretté.

Für Säulen (überhaupt Druckglieder), Unterzüge, Träger, **Pfähle**, Träger- und Bogen-Brücken, Maschinen-Fundamente etc. etc., höchste Leistung, geringster Eisen-Aufwand, wirtschaftlicher wie alle anderen Bügel-systeme; die Patente und Lizenzen in andern Staaten liegen nur in Händen von Weltfirmen, welche Industrie- und Ingenieurbauten grössten Stiles ausführen.

Lizenzen sind vergeben an die grössten Betonbau-firmen der Schweiz. Gesucht werden noch Lizenznehmer zu günstigen Bedingungen für das Ausführungsrecht von Fall zu Fall für die ganze Schweiz. Vor unberechtigter Ausführung wird **gewarnt**.

Verletzer werden unnach-sichtlich verfolgt. Broschüren, Kostenvoranschläge und Bedingungen an ernste Reflektanten durch die **allein-ausführungsberechtigte Inhaberin und Firma:**

Ingenieur- u. Verwertungsbureau f. d. Schweiz. Considère-Patent, Luzern-Maihof.

Telegramm-Adresse: Betonfretté, Luzern.

Aus Zürich: HH. Locher & Cie., Maillart & Cie., Fietz & Leuthold, Tiefbau- und Eisenbeton-Gesellschaft, Theodor Bertschinger, S. Zipkes, Schweiz. Hohlsteindecken-Gesellschaft R. Faber A.-G., Morel & Cie., Sander & Co., Gull & Geiger, Baugeschäft.

Aus Basel: Betz & Cie., Ed. Züblin & Cie., Ing. Binder-Friedrich, Jakob Tschopp, Baugeschäft.

Aus Luzern: J. Blattner, Gebr. Keller, A.-G., Int. Siegwartbalken-Gesellschaft. **Aus St. Imier:** Ing. K. Schmid.

Aus Bern: F. Pulfer, Andr. Beck, Architekt.

Aus St. Gallen: J. Merz & Cie., Theod. Seeger & Cie., Gebrüder Bonaris, Maillart & Cie., Baugeschäft Max Hoegger.

Aus Neuchâtel: Société anonyme de Construction, Rychner frères.

Aus Lausanne: G. A. Meyer, A. Paris & L. Berthod, Jean Zumbrunnen. **Aus Genf:** Poujoulat fils; L. Perrier, Entrepreneur; Ingenieur Geo. Schüle.

Aus Solothurn: Ed. Stüdeli.

Aus Fribourg: Ed. Fischer-Reydellet.

Aus Lenzburg: H. Fischer.

Aus Burgdorf: Ing. M. Schnyder.

Aus Brugg: Hunziker & Cie. **Aus Aarau:** Ing. Dr. G. Lüscher.

Aus Chur: Ing. Schmid, Weesen, mit Gebr. Caprez.

Aus Schaffhausen: Hablützel-Gasser.

Aus Baden: Baugeschäft Biland.

Aus Nidau/Biel: Theod. Moser, Ing.-Bureau.

Neue Friedhofsanlage Rorschach und Rorschacherberg.

Ausschreibung von Bauarbeiten.

Gegenstand: Erd-, Maurer- und Betonarbeiten für die Hochbauten, Einfriedungen und Stützmauern.

Auflage der Pläne, Bedingungen und Eingabeformulare bei Herrn A. Gaudy, Architekt.

Eingaben mit der Ueberschrift: «Maurerarbeiten Friedhofsanlage» sind verschlossen und bis **Dienstag den 23. April, abends 5 Uhr**, an den Bauvorstand zu richten.

Bekanntgabe der Angebote, der die Bewerber beiwohnen können: Donnerstag den 25. April 1912, abends 3³/₄ Uhr, im Rathssaal.

Rorschach, den 11. April 1912.

Die Friedhof-Baukommission.

Ausschreibung von Bauarbeiten.

Ueber die Ausführung der Erd- und Maurerarbeiten und der Steinhauerarbeiten in Hartstein und Kunststein zum Naturwissenschaftlichen Institut und zum Land- und Forstwirtschaftlichen Institut der Eidgen. Technischen Hochschule in Zürich wird Konkurrenz eröffnet.

Die bezüglichen Pläne können von Freitag den 19. April an im Bureau des bauleitenden Architekten, Herrn Professor Dr. G. Gull, Eidgen. Technische Hochschule, Erdgeschoss, Zimmer 21b, je nachmittags von 2—5 Uhr, eingesehen und die Bedingungen und Eingabeformulare daselbst erhoben werden.

Uebernahmsangebote sind verschlossen und mit der Aufschrift: «Angebot für Bauarbeiten für die Eidgen. Technische Hochschule» bis und mit dem **30. April 1912** einzureichen an

Die Direktion der Eidgen. Bauten.

Bern, den 12. April 1912.

Gaswerk der Stadt Wil.

Bauausschreibung.

Es werden hiemit für den Neubau der Gasfabrik und des Gasmeisterhauses zur freien Konkurrenz ausgeschrieben:

1. die Erdarbeiten,
2. die Maurerarbeiten,
3. die Verputzarbeiten,
4. die Kunststeinarbeiten,
5. die Arbeiten in armiertem Beton,
6. die Eisenlieferung,
7. die Eisenkonstruktionen (Eiserne Dachbinder und Fenster),
8. die Zimmerarbeiten,
9. die Dachdeckerarbeiten,
10. die Spenglerarbeiten,
11. die Blitzableitung.

Pläne, Vorausmasse und Bedingungen können von **Mittwoch, den 17. April a. c.**, auf dem Bureau des Unterzeichneten eingesehen werden.

Offerten sind geschlossen mit der Aufschrift „Eingabe Gaswerk Wil“ bis **Montag den 29. April 1912** an die Betriebskommission des Gas- und Elektrizitätswerkes Wil einzureichen.

Wil, den 10. April 1912.

P. Truniger, Architekt.



A. Welti-Furrer, Zürich

Aktien-Gesellschaft

Internat. Spedition u. Möbeltransport,
Lagerhaus — Camionnage.

Zürcher Güter- u. Gepäckfahrdienst,
Verteilung von Wagenladungen,
Abfuhr von Baumaterialien auf
Baustellen.

Fabrik für Lichtpauspapiere

Zürich - A. Messerli - Bern

Aelteste schweizerische Lichtpausanstalt

Gegründet in Zürich 1876

liefert prompt und billig unter Garantie:

Lichtpauspapiere eigener, bewährter Fabrikation ::
Lichtpausapparate div. Systeme, pneumat. und elektrische :: ::
Lichtkopien auf blauem, weissem und braunem Grund :: ::
Plandruck (Trockendruckverfahren) schwarz und farbig :: ::

Werkzeuge, Werkzeugmaschinen, Normale Maschinen-Elemente
Fabrikat Ludw. Loewe & Co. u. andere Firmen liefert nur in
Präzisions-Ausführung
Rud. Falkner, Jng. Basel



Loewe-Bohrer für Schnellbetrieb mit konischem Schaft „Ina“.

Auszug aus der Preisliste.

Diam.	5	10	15	20	25	30	35
Preis Fr.	2.85	4.20	6.75	12.30	19.50	29.10	42.30
Diam.	40	45	50	55	60	70	
Preis Fr.	56.10	72.90	91.35	123.—	157.50	232.50	

Hoher Rabatt auf Anfrage.

Man verlange gefl. Bohrer katalog A.

E. C. Travlos

Beratender Ingenieur : Ingénieur-Conseil

Eulerstr. 9 a — Basel — Telephon 270

(M. G. e. P. seit 1893)

Langjährige Bau-, Bureau- und Werkpraxis auf den Gebieten des Brücken-, Eisenbahn- und Wasserbaues, der Eisen- und Eisenbeton-Konstruktionen und des Materialprüfungswesens.

Projekte, Kostenanschläge, statische Berechnungen, Begutachtungen, Expertisen, Materialabnahmen.

Referenzen von erstklassigen Finanzinstituten, Industriellen, Architekten u. Bauunternehmungen.

Grosse Kohlen-Ersparnis
erzielen Sie mit Eckardt's
Rauchgasprüfer.
J. C. Eckardt.
Stuttgart - Cannstatt.

Kittlose Glasbedachungen.**Oberlichter jeder Art,**

System Zimmermann.

Shedfenster und Shedrinnen

mit Walzeisen- oder Stahlblechsprossen, + Patent, garantiert wasserdicht — kein Abtropfen von Schweißwasser.

Viele Tausend Quadratmeter für eidgenössische Behörden und Private geliefert.

PAUL APPEL, Zürich, Limmatstrasse 55.
Bern, Länggasse 26.**Ludwig Nickel & Seitz, Mannheim, Freiburg (Baden)**
Dampf-Strassenwalzenbetrieb und Maschinenbauanstalt.

Uebernahme und Ausführung von

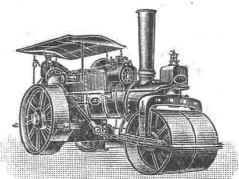
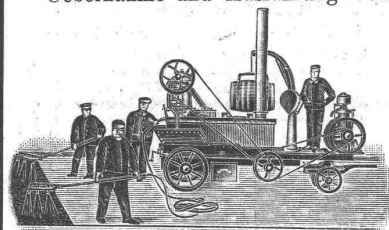
Walzarbeiten mit Dampfwalzen

von 7—20 Tonnen Gewicht.

Ausführung von

**Oberflächen- und Strassen-
Innenteerungen
(Teermakadam-Strassen)**

Beste Referenzen.



Niederlage und Vertretung für die Schweiz: F. Lutz, Strassenbaubureau, Zürich II, Tödi-Strasse Nr. 52.

PATENT-BUREAU

E. BLUM & C. DIPL. INGENIEURE

GEGRÜNDET 1878 · ZÜRICH · BAHNHOFSTR. 74

**Präzisions-
Reisszeuge**Clemens Riefler
Nesselwang u. München
(Bayern).

Gegründet 1841.

Paris 1900 Grand Prix.

Brüssel 1910

Zwei Grand Prix.

Illustr. Preislisten gratis

Die Zirkel der echten

Rieflerreisszeuge

sind am Kopf mit

dem Namen RIEFLER

gestempelt.

In ZÜRICH IV bei

RICH. CORADI.

**Patent-Verkauf
od. Lizenzabgabe.**Die Inhaber des Schweizer Patentes
Nr. 44301, betreffend**„Mäntel für Fahrzeug-
räder“,**wünschen mit schweizerischen Fabri-
kanten in Verbindung zu treten be-
hufs Verkaufs des Patentes, bezw.
Abgabe der Lizenz für die Schweiz,
zwecks Fabrikation des Patentgegen-
standes in der Schweiz.Reflektanten belieben sich um
weitere Auskunft zu wenden an das
Patentanwaltsbureau E. Blum & C²,
Bahnhofstrasse 74, Zürich I.**Schweizerische Gesellschaft für Sprengstoff**
Brig (Wallis) — Fabrik in Gamsen.**Lieferant**der
Schweizer. Eidgenossenschaft
und der
Tunnel-Unternehmungen des
Simplon
Lötschberg
Mont d'Or
Furka etc.**Gelatine Gamsite**ungefrorener Sicherheits-
Sprengstoff**Knallkapseln, Zündschnüre
etc.**

Niederlage bei

Max Lorétan in Sion

C. Bompard in Martigny

Gommes-Dynamite

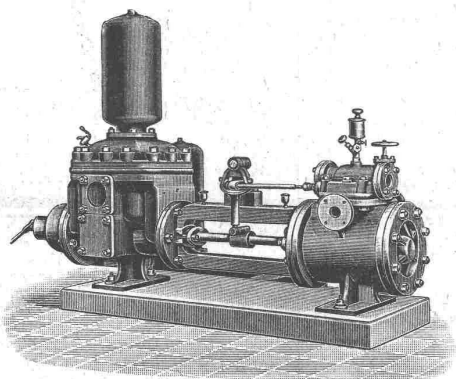
in allen Dosen

Silberne Medaille
Schweizer. Landesausstellung
Genf 1896

Goldene Medaille

Walliser Kantonale Ausstellung
1809.

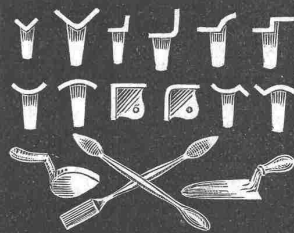
Vertreter für die Kantone Waadt und Neuenburg:

Senglet, Fuchs & Cie., Rue des Jumelles, Lausanne.**Schäffer & Budenberg G.m.b.H.**

Filiale Seebach, Post- u. Bahnstation Oerlikon

**Kesselspeise-
:: Pumpen. ::****Formerwerkzeuge**

für

Kunststein-FabrikationKantenbrecher, Spachteln, Schaufeln
empfiehlt**F. Kienast, Winterthur.**

Illustr. Preislisten stehen zu Diensten

Ingenieur-Bureau Arlesheim bei Basel Alfred Jaggi

Dipl. Ingenieur.

Langjähriger Beamter des Eidg. hydrometrischen Bureaus.

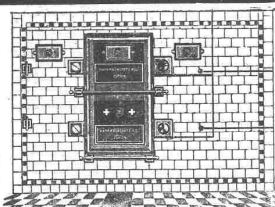
**Eisenbahn-, Strassen- u. Wasserbauten
Wasserversorgungen u. Kanalisationen.**

Spezialist in

Hydographischen Untersuchungen

Expertisen.

Konsultationen.



Spezialhaus für modernen
**Dampfback-
ofenbau** • •

Math. H. Bungartz, A.-G., Zürich I
Stampfenbachstr. 17 — Telefon 8863

Komplette
Bäckerel- und Konditorei-
Einrichtungen. — Prima Referenzen.
Kostenanschlag und Ingenieurbesuch gratis.

Marmorindustrie

Sulzer, Hilty & Ammann, Trübbach (St. Gallen)

Telegramm- und Telefon-Adresse: «Rössli, Azmoos».

Marmorsteinbrüche in Trübbach und Balzers.

Lieferungen von schwarzen und schwarz-weiss geadernten Marmorsteinen
zu Bauten jeder Art in fertiger Bearbeitung und zu Grabdenkmälern.
Ziersteine für Gärten, Gruppen und Grotten.

Quarz in allen Körnungen
Kieselsäure 99,4 %
für industrielle Zwecke
Verlangen Sie kostenlos
Special-Offerte & Muster
Quarzwirk Waldshut
G. m. b. H.
Postadresse: Koblenz, Aargau.

Stationäre u. fahrbare Benzinmotoren,

bestens betriebsfähig, mit Magnetzündung, in allen
gangbaren Grössen, verkauft und vermietet zu
vorteilhaftesten Preisen und Konditionen ab grossem
::: Lager. Reparaturen fachgemäss und billig. :::

Motoren - und Maschinen - Werkstätte Seen - Winterthur.

Spezialhaus sämtlicher wasserdichter Bekleidungsartikel,



als:
Regenmäntel
Taucheranzüge
Wasserhosen
Wasserstiefel

sämtil. Dichtungsmaterial f. techn. Zwecke.

Preislisten und Voranschläge zu Diensten.

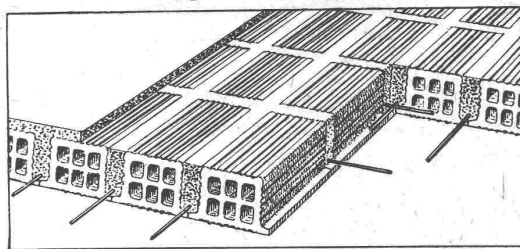
Gummiwarenfabrik

H. Specker's Wwe, Zürich

Kuttelgasse 19, mittlere Bahnhofstrasse.

Isolier-Backsteindecke

+ Patent 44321



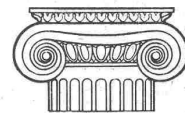
Für schieftrechte Gewölbe zwischen Balken und trägerlose Hohlsteindecken
gleich gut anwendbar und in der Praxis durch zahlreiche Ausführungen
mehrfähig erprobt. Einfachste, **rascheste** Herstellungsweise. Höchste
Tragfähigkeit. Feuersicher — schallsicher — direkter Deckenverputz —
ebene Deckenunterseite bei geringster Konstruktionshöhe und grössten
Spannweiten.

A. Beck, Bern

Theaterplatz 2, Telefon 3435

Techn. Bureau für armierte Betonbauten.

Entwürfe mit Kostenanschlägen für alle einschlägigen Bauausführungen.
Lieferung von Deckensteinen, Patent Beck.



HIRSBRUNNER u. SCHÄFER ARCHITEKTEN • ZÜRICH

F. HIRSBRUNNER BISHER ADJUNKT DES
STADTBAUMEISTERS VON ZÜRICH □
E. SCHÄFER ARCHITEKT B.S.A. BISHER
IN LANDQUART □ TELEPHON: 9466.
□ BUREAU: BAHNHOFSTRASSE 40. □

Die hervorragendste Erfindung ist die patentierte

Fensterstorren

(Patent Nr. 43445) mit und ohne automatische Ausstellvor-
richtung, überall anbringbar, kleinsten Raum beanspruchend.
Schatten, Luft und Licht
nach Wunsch gewährend, jede Garantie bietend hinsicht-
lich Konstruktion und Stoff, weil nur ganz prima Material.
Vorzügliche Referenzen von Staat und Gemeinden.

Spezialität:

Marquisen u. Storren

für Schaufenster jeglicher Art, patentierte

Bogenfenster-Storren-Einrichtung.

Verlangen Sie bitte Originalmuster vom Erfinder

und Fabrikanten:

Vielfach
prämiert.Gegründet
1865

Möbelfabrik, Tapezier- und Dekorationsgeschäft
Marquisen- und Storrenfabrik :: ::
Mertzluff, Zürich I, Spiegelgasse 29, Rindermarkt 26, Telefon Nr. 2284.

la komprimierte blanke Stahl-

WELLEN

Grösstes Lager. Prompte und billige Lieferung.

Affolter, Christen & Cie., Basel II

Eisen- und Stähle en gros.