

Zeitschrift: Schweizerische Bauzeitung
Herausgeber: Verlags-AG der akademischen technischen Vereine
Band: 59/60 (1912)
Heft: 14

Werbung

Nutzungsbedingungen

Die ETH-Bibliothek ist die Anbieterin der digitalisierten Zeitschriften auf E-Periodica. Sie besitzt keine Urheberrechte an den Zeitschriften und ist nicht verantwortlich für deren Inhalte. Die Rechte liegen in der Regel bei den Herausgebern beziehungsweise den externen Rechteinhabern. Das Veröffentlichen von Bildern in Print- und Online-Publikationen sowie auf Social Media-Kanälen oder Webseiten ist nur mit vorheriger Genehmigung der Rechteinhaber erlaubt. [Mehr erfahren](#)

Conditions d'utilisation

L'ETH Library est le fournisseur des revues numérisées. Elle ne détient aucun droit d'auteur sur les revues et n'est pas responsable de leur contenu. En règle générale, les droits sont détenus par les éditeurs ou les détenteurs de droits externes. La reproduction d'images dans des publications imprimées ou en ligne ainsi que sur des canaux de médias sociaux ou des sites web n'est autorisée qu'avec l'accord préalable des détenteurs des droits. [En savoir plus](#)

Terms of use

The ETH Library is the provider of the digitised journals. It does not own any copyrights to the journals and is not responsible for their content. The rights usually lie with the publishers or the external rights holders. Publishing images in print and online publications, as well as on social media channels or websites, is only permitted with the prior consent of the rights holders. [Find out more](#)

Download PDF: 19.02.2026

ETH-Bibliothek Zürich, E-Periodica, <https://www.e-periodica.ch>

Schweizerische Bauzeitung

Abonnementspreis:

Schweiz 20 Fr. jährlich
Ausland 28 Fr. jährlich

Für Vereinsmitglieder:

Schweiz 16 Fr. jährlich
Ausland 18 Fr. jährlich
sofern beim Herausgeber
abonniert wird ::

WOCHENSCHRIFT**FÜR BAU-, VERKEHRS- UND MASCHINENTECHNIK**

GEGRÜNDET VON A. WALDNER, ING. HERAUSGEBER A. JEGHER, ING., ZÜRICH

Verlag des Herausgebers. — Kommissionsverlag: Rascher & Cie., Zürich und Leipzig

ORGAN

DES SCHWEIZ. ING.- & ARCHITEKTEN-VEREINS & DER GESELLSCHAFT EHEM. STUDIERENDER DER EIDG. TECHN. HOCHSCHULE

Insertionspreis:

4-gespalt. Petitzeile oder
deren Raum 30 Cts.
Haupttitelseite: 50 Cts.

Inserte ausschliesslich
an Annoncen-Expedition
Rudolf Mosse, Zürich
und deren Filialen und
Agenturen ::

Schweizerische Granitwerke A.-G., Bellinzona

Zweibureau Zürich.

Höchste Leistungsfähigkeit. Reichste Mannigfaltigkeit i. d. feinst. Granitsorten f. Hoch- u. Tiefbauten
zu jeglicher Art gewöhnliche, sowie feine Arbeiten. Günstige Preislagen u. Lieferungsbedingungen.

ELEKTRISCHE
HYDRAULISCHE
TRANSMISSIONS-

PERSONEN- & WAREN-

AUFZÜGE

SCHINDLER & CIE**.. LUZERN ..**

GEGRÜNDET 1874.

**WILH.
BAUMANN
HORGEN**

Rolladen. Rolljalousien.
Jalousieladen. Rollschutzwände

Gegründet
1860

Dressluft.
Schlagbohr-
Hämmer



DEUTSCHE MASCHINENFABRIK,
AKT. GES., DUISBURG.

VERTRETER: ING. EMIL FREY BASEL, GREIFENGASSE

ARSAG LIFTS

Personen- & Warenaufzüge
jeder Art.

Aufzüge- & Räderfabrik Seebach
SEEBACH-ZÜRICH.

Rova Strebel Catena

Kessel

Kessel

Kessel



Schutzmarke

für Zentralheizung und Warmwasserversorgung
Strebelwert Zürich



Schutzmarke

Schluss-Termin für Annahme von Inseraten jeweils Dienstag Abend.

Neues Seewasserwerk

Konkurrenzausschreibung

über

schmiedeiserne Fassungsleitung im See,

Lichtweite 1,20 m, Druckleitung vom Pumpwerk im Horn bis Hornhalde, 5 Hochdruckzentrifugalpumpen mit zugehörigen Apparaten. Offerten sind bis **20. April**, abends 6 Uhr, dem Bauvorstande II einzureichen mit der Aufschrift „Neues Seewasserwerk“.

Pläne und Bedingnishefte sind erhältlich bei

der **Direktion der Wasserversorgung**
Zürich.

VILLE DU LOCLE.

CONCOURS D'ARCHITECTURE.

Un concours est ouvert entre les architectes Suisses, ou domiciliés en Suisse, pour la composition des plans d'un **Hôtel de Ville.**

Le plan de situation et le programme de ce concours seront adressés aux architectes qui en feront la demande au Bureau des **Travaux-publics** de la Ville du Locle, (Neuchâtel).

Mise au concours de travaux.

La Direction du 1^{er} arrondissement des chemins de fer fédéraux, à Lausanne, met au concours la **fourniture et le montage du tablier métallique du passage supérieur de Payerne**, au Km. 58.833 de la ligne Palézieux-Lyss.

Poids approximatif 115 tonnes.

Les cahiers des charges et plans relatifs à ce travail peuvent être consultés au Service central de la voie, bureau No. 142 du bâtiment d'administration des CFF à Lausanne, où l'on peut aussi se procurer la formule de soumission. Les plans seront aussi adressés contre remboursement de fr. 5.— aux constructeurs qui en feront la demande.

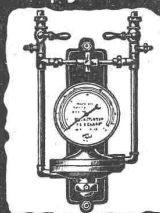
Les offres devront parvenir à la Direction soussignée le mercredi 24 avril prochain, au plus tard, sous pli fermé, portant la suscription «P. S. de Payerne».

Les soumissionnaires resteront liés par leur offre jusqu'au 31 mai 1912.

Lausanne, le 29 mars 1912.

Direction du 1^{er} arrondissement des
chemins de fer fédéraux.

Dampfmesser



D. R. P. D. R. G. M.
Auslandspatente.

Eckardt's
Belastungsmesser
ist unentbehrlich
für jeden **Dampfbetrieb.**

Dampfverbrauch direkt ablesbar
Keine Stopfbüchsen-Genau-Anzeige
Jede Belastungsschwankung sofort ablesbar
J.C. Eckardt, Stuttgart-Gannstatt.

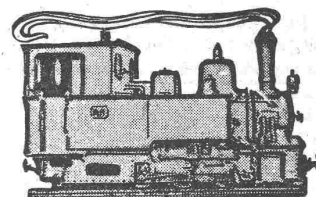
Sponagel & Co., Zürich

Baumaterialien

Spezialgeschäft für keramische
Boden- und Wandbeläge
Kunstglasurplatten : Wandbrunnen
Mutz-Keramik.

Generalvertreter erstklassiger Fabriken.
Kunstgerechte Ausführung der Versetzarbeiten durch
eigene, geschulte Facharbeiter.

Kataloge und Preislisten zu Diensten.
Reichhaltige Muster-Ausstellung Sihlquai 139—143.



OK

Dampf-, Pressluft-, feuerlose
elektrische Benzin- u. Benzol-

Lokomotiven

jeder Stärke und Spurweite

Eimerketten - Schwimm- und
Löffel-

Bagger - Rollbahnen

für jed. Betriebszweig passend

liefert zu **Kauf** und **Miete**

Schweizerische Aktiengesellschaft

Orenstein & Koppel

Zürich I.

Zu mieten gesucht eine Teermaschine mit Pferdebetrieb

für Strassenteerungen für die Saison 1912.

Gef. Offerten unter Chiffre O. 2182 Y an **Haasenstein & Vogler, Bern.**

SCHWEIZ.

LICHTPAUSANSTALTEN A.G.

Auf der Mauer 4 **ZÜRICH** Auf der Mauer 4

Filialen in **Bern, St. Gallen & Luzern**

Heliographie  **Negrographie**

Spezialität: **Trockendruck** (Plandruck)

Heliographie-Paus- und Zeichenpapiere
Lichtpaus-Apparate

Man verlange Muster u. Preislisten.

J. Pohlig Akt. Ges. Cöln



Neueste Verbesserung an Drahtseilbahnen:
„Vierräderiges Laufwerk“
 D. R. P.
 Ermöglicht bedeutende Erhöhung der
 Förderleistung.
 Schont die Tragselle.
 Man verlange den Sonderprospekt.
 Vertreter für die Ost- und Zentralschweiz:
H. v. Arx & Co, Zürich I
 Seidengasse 16.
 || Vertreter für die übrige Schweiz:
A. Bellasio-Wächter, Basel I.

PATENT-BUREAU
E. BLUM & Co DIPL. INGENIEURE
 Gegründet 1878 - ZÜRICH - BAHNHOFSTR. 74



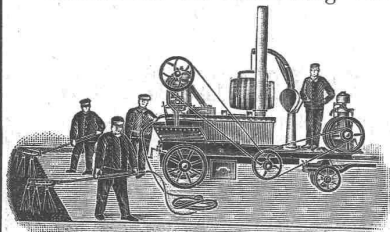
Präzisions-Reisszeuge
Clemens Riefler
 Nesselwang u. München (Bayern).
 Gegründet 1841.
 Paris 1900 Grand Prix.
 Brüssel 1910
 Zwei Grand Prix.
 Illustr. Preislisten gratis
 Die Zirkel der echten
 Riefler-Reisszeuge
 sind am Kopf mit
 dem Namen RIEFLER
 gestempelt.
 In ZÜRICH IV bei
 RICH. CORADI.

Ludwig Nickel & Seitz, Mannheim, Freiburg (Baden)

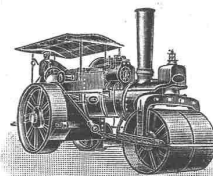
Dampf-Strassenwalzenbetrieb und Maschinenbauanstalt.

Uebnahme und Ausführung von

Walzarbeiten mit Dampfwalzen
 von 7—20 Tonnen Gewicht.



Ausführung von
**Oberflächen- und Strassen-
 Innenteerungen**
(Teermakadam-Strassen)



Beste Referenzen.

Niederlage und Vertretung für die Schweiz: **F. Lutz, Strassenbaubureau, Zürich II, Tödi-Strasse Nr. 52.**

Patent-Verkauf od. Lizenzabgabe.

Der Inhaber des Schweizer Patentes Nr. 36825, betreffend „Elektrischer Ofen zur Behandlung von Gasen mittelst eines bewegten Lichtbogens“, wünscht mit schweizerischen Fabrikanten in Verbindung zu treten, behufs Verkaufs des Patentes, bezw. Abgabe von Lizenzen, zwecks Fabrikation des Patentgegenstandes i. der Schweiz.

Reflektanten belieben sich um weitere Auskunft zu wenden an das Patentanwaltsbureau **E. Blum & Co**, Bahnhofstrasse 74. Zürich I.

Aktiengesellschaft der Maschinenfabriken Escher Wyss & Co., Zürich



Wasserröhrenkessel mit Ueberhitzer und Patentwanderrost, Wellrohrkessel, mechanische Beschickungen, kombinierte Kessel, Rauchröhrenkessel, vertik. Kessel, Ueberhitzer zu vorhandenen Anlagen, Wasservorwärmer für Brauereien, Reservoirs und Blecharbeiten, Roststäbe aller Systeme aus prima feuerfestem Gusseisen.

Weitere Spezialitäten: Wasserturbinen, Dampfturbinen, Rotierende Kompressoren, Pumpen, Schiffe, Kältemaschinen, Papiermaschinen.

Schweizerische Bundesbahnen Kreis II.

Ausschreibung von Bauarbeiten.

Die Kreisdirektion II der Schweizerischen Bundesbahnen in Basel eröffnet Konkurrenz über die Lieferung und Montierung der Eisenkonstruktion im Gewichte von etwa 36 Tonnen für ein Perrondach auf der neuen Station Ostermündingen.

Pläne und Bedingungen sind im Bureau des Oberingenieurs, Leimenstrasse 2, Erdgeschoss in Basel, zur Einsicht aufgelegt, wo auch die Eingabeformulare bezogen werden können.

Auf Wunsch werden den Bewerbern die Pläne gegen Nachnahme von Fr. 2.— zugestellt.

Eingaben mit der Aufschrift «Perrondach für Ostermündingen» sind bis **12. April 1912** der unterzeichneten Kreisdirektion verschlossen einzureichen.

Die Eingaben bleiben bis 15. Mai 1912 verbindlich.

Basel, den 23. März 1912.

Kreisdirektion II
der Schweizerischen Bundesbahnen.

Bau-Ausschreibung.

Die elektrischen Strassenbahnen im Kanton Zug in Zug eröffnen Konkurrenz über die Ausführung der

Unterbauarbeiten.

- | | |
|--|-----------|
| I. Los (Colinplatz)-Talacker-Niedfuren-Menzingen | 9,000 km, |
| II. Los Niedfuren-Oberägeri | 7,700 km, |
| III. Los Zug (Postplatz)-Baar-Talacker | 7,000 km. |

Die bezüglichen Pläne und Bedingungen können im Bureau der Bauleitung in Zug (Regierungsgebäude) eingesehen werden.

Angebote für einzelne Lose oder die ganze Strecke sind bis zum **1. Mai 1912** an die Bauleitung der elektrischen Strassenbahnen im Kanton Zug einzureichen.

Zug, den 6. April 1912.

Die Bauleitung.

Mise au concours de travaux.

La compagnie des chemins de fer électriques Francs-Montagnards met au concours les travaux d'infrastructure et de superstructure du chemin de fer à voie étroite: Tramelan-Breuleux-Noirmont.

Les plans et conditions peuvent être consultés au bureau municipal de Tramelan-dessus du **8 au 20 avril 1912, de 10 heures à midi et de 2-4 heures d. s.**

Les soumissions devront parvenir sous pli cacheté au siège de la Société à Tramelan et porteront la suscription suivante: «Soumission pour la construction du chemin de fer T. B. N.»

Termes du concours, **20 avril 1912, à 4 heures du soir.**

Les soumissionnaires seront liés par leurs offres jusqu'au 20 mai 1912 et il ne sera payé aucun frais de déplacement.

Au nom du Conseil d'Administration du chemin de fer Tramelan-Breuleux-Noirmont.

Tramelan, le 1er avril 1912.

Le Président:
HUMBERT-ETIENNE.

Rhätische Bahn.

Bauausschreibung.

Ueber die Lieferung und Montierung nachfolgender Eisenarbeiten für ein **Maschinen-Depot mit Nebenwerkstätte in Samaden** wird Konkurrenz eröffnet:

1. Eisenkonstruktion des Daches mit Oberlicht und der Fachwerkwände,
2. Schmiedeeiserne Fenster.

Pläne und Uebernahmsbedingungen liegen im Hochbaubureau, neues Verwaltungsgebäude, Zimmer Nr. 10 in Chur, zur Einsicht auf. Dasselbe können auch die Eingabeformulare bezogen werden.

Die Angebote sind bis zum **25. April 1912** unter der Aufschrift „**Depot Samaden**“ verschlossen an die Direktion zu richten und bleiben bis 31. Mai 1912 verbindlich.

Chur, den 2. April 1912.

Die Direktion.

Rudolf Mosse, Zürich
alleinige Inseraten-Annahme für die
Schweizerische Bauzeitung.

Gustav Kuntze, Göppingen 13 (Württemb.)

Schmiedeeiserne, genietete und hartgelötete oder geschweißte

KUNTZE-RÖHREN

mit Flanschen oder Muffen.

Spezialität: { Turbinen-Rohre in jeder Dimension.
Rohre für Tunnel-Bauten.
Rohre für Wasserversorgungs-Anlagen.

Verlangen Sie Prospekte und Muster über unsere

LINOLEUM-UNTERLAGEN

Litosilo-Kunsth Holz-Estrich

Bims-Estrich mit Planolin-Abglättung

Kork-Estrich

PLANOLIN - AUSEBNUNGEN

sofort trocknend

Wir übernehmen die Ausführung mit jeder Garantie und liefern das Planolin mit Gebrauchsanleitung zur Selbst-Herstellung.

Ch. H. Pfister & Co., Basel 7.

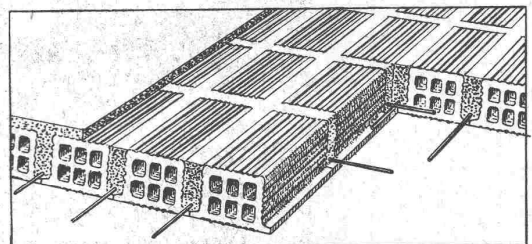
Leitungsstangen

gemäss eidg. Vorschriften mit Kupfervitriol imprägniert liefert die

**Imprägnier-Anstalt Emmenthal
Burgdorf.**

Isolier - Backsteindecke

+ Patent 44321



Für scheidrechte Gewölbe zwischen T Balken und trägerlose Hohlsteindecken gleich gut anwendbar und in der Praxis durch zahlreiche Ausführungen mehrjährig erprobt.

Einfachste, **rascheste** Herstellungsweise. Höchste Tragfähigkeit. Feuersicher — schallsicher — direkter Deckenverputz — ebene Deckenuntersicht bei geringster Konstruktionshöhe und grössten Spannweiten.

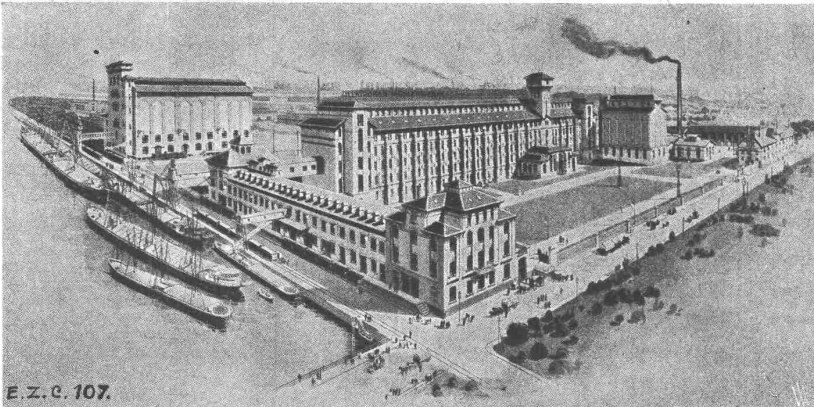
A. Beck, Bern

Theaterplatz 2, Telephon 3435

Techn. Bureau für armierte Betonbauten.

Entwürfe mit Kostenanschlägen für alle einschlägigen Bauausführungen.

Lieferung von Deckensteinen, Patent Beck.



E. Z. C. 107.

Illkircher Mühlenwerke, Straßburg-Rheinhafen.

Silo links: Ausf. Ed. Züblin & Cie 1908/9.

Silo rechts: Ausf. Ed. Züblin & Cie., 1903.

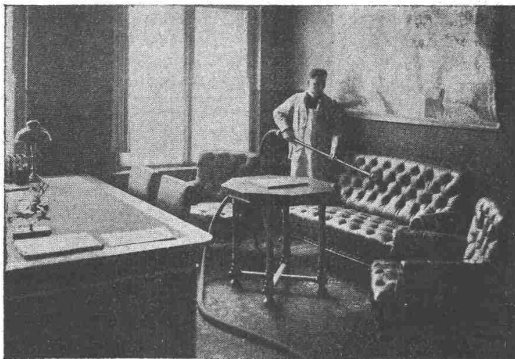
Ed. Züblin & C^{ie}

Ingenieurbureau und Unternehmung für
Beton- und Eisenbetonbau

Basel

Strassburg i. E., Duisburg, Kehl a. Rh.,
Stuttgart, Triest, Mailand, Brüssel.

Eisenbetonpfahlgründungen, Fundierungen, Brücken, Silos, Reservoirs, Industriebauten etc. etc.



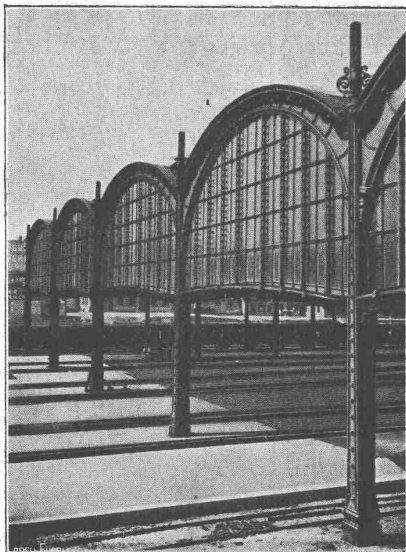
Melda-Entstäubungspumpen

- Vollkommenste Staubbeseitigung □
- Hygienisch bestes System □ Kein Filter
- Niederschlagen des Staubes in Wasser

Siemens-Schuckertwerke.

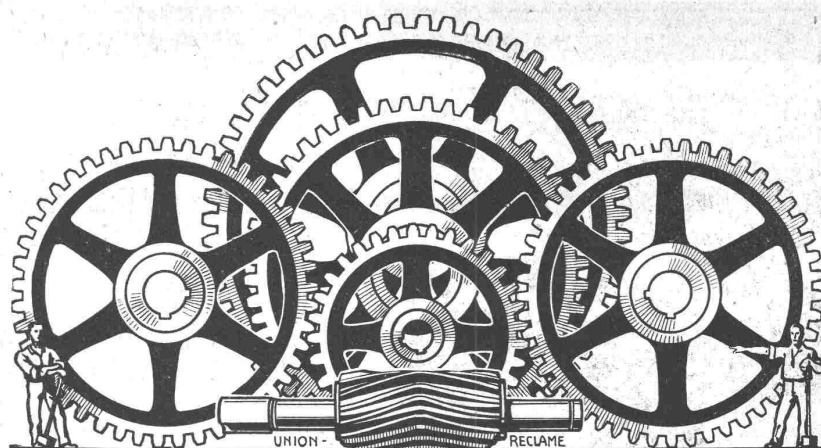
A.G. Alb. Buss & Co., Basel

Gesellschaft für Eisenkonstruktionen, Wasser- und Eisenbahnbau



**Brückenbau
Hochbaukonstruktionen
Stauwehrranlagen
Leitungsmaste**

.. Werkstätten in der Schweiz, in Deutschland und Italien. ..



Gelsenkirchener Gussstahl- & Eisenwerke

vorm. Munscheid & Cie.

GELSENKIRCHEN
WESTFALEN

Stahlformguss bis zum Gewichte von 50000 kg. ☼
Kurze Lieferfristen auch für die grössten Aufträge

GENERALVERTRETER
für die Schweiz:

SCHMASSMANN & Co

SPEZIALHAUS FÜR EISENBAHNBEDARF

ZÜRICH
BAHNHOFSTR. 110

„Victoria“-Mischer

Neueste Beton-Mischmaschine. Patent.

Unübertroffene Mischung; bequemste Art der Füllung; rasche und vollständige Entleerung durch ausschwenkbare Auslauffülle (ebenfalls Patent); solide Konstruktion; mässiger Preis.

Vertreter für die Schweiz:
A. Huber-Wieland, Zürich V
Maschinen-Werkstätte.

Deutsche Industrie-Werke
G. m. b. H.
Mannheim-Waldhof.

Institut Minerva
Zürich. Rasche u. gründl.
Vorbereitung auf
Polytechnikum und
Universität
(Maturität).

Terralith

Linoleum-Unterlagen,
Terralith

fugenloser Kunstholzbelag
auf Beton, ausgelaufene Treppen et.
erstellt billig und solid

V. Kramer - Mäder
Terralith-Werke

Lagerstrasse Nr. 85, Zürich.

Erfindungs-Patente
Marken-Muster-
& Modell-Schutz im In- u. Ausland
H. KIRCHHOFFER vormals
Bourry-Séquin & Co. ZÜRICH
1880
Gegründet.

Patentausbeutung.

Der Inhaber des schweizerischen
Patentes Nr. 43822 vom 3. Juni
1908 auf: „Verfahren zur Re-
gelung der Geschwindigkeit
von Induktionsmotoren“,
wünscht das Patent zu verkaufen,
in Lizenz zu geben oder ander-
weitige Vereinbarungen für die Fa-
brikation einzugehen.

Anfragen befördert **H. Kirch-
hofer**, vorm. Bourry-Séquin & Cie.,
Ingenieur- und Patentanwaltsbureau
in Zürich I, Löwenstrasse 51.

Zu verkaufen Sauggas-Motor

(25 HP) System Benz-Mannheim.

Ein Dynamo

(7 HP 120 Volt) System Brown-
Boveri. Komplette Transmissions-
Anlage, 42 m lang. Bis 1. April
in Betrieb zu besichtigen.

Auskunft durch **A. Tobler & Cie.**,
Webergasse 21, St. Gallen.

Neu! Neu! Neu!

Baulampe

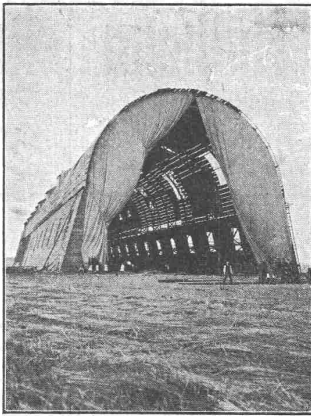
mit Sturmbrenner,
ca. 300 Kerzen, Patent angem.
Bernhard Margreth.

Locarno, Zürich, Rheinfelden.

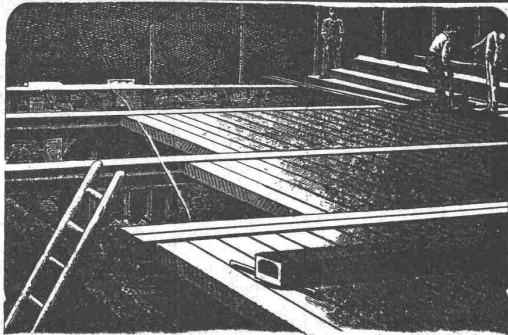
Reinigen

ganzer Neuheiten, sowie
Fabrikfenster etc. besorgt
auf all. Plätzen Schweiz.
**Gebäude- und Glas-
reinigungs-Institut**
R. Dietter-Erni & Co., Zürich
Hallwylstrasse — Telefon 2421.

"Stephansdach!"
freitragende Dachkonstruktion in Holz,
überall bewährt,
„Luftschiffhalle Düsseldorf“.



Seil- & Rohrpost, -Aufzüge-	VENTILATIONS-ANLAGEN	Saug- & Pressluft Entstaubung
Bauleitung	J. Schaller & Co. Zürich Ingenieurbureau projektieren & liefern Fraumünsterstr. 14	
	sämtl. technischen Einrichtungen für Haus u. Industrie	
Stephansdach	Feuerungen	FABRIK-ANLAGEN
	Künstl.-Zug	Spezial-Masch.
		Berufung



Siegwart-Decke

bestehend aus einzelnen, fabrikmässig hergestellten Zement-Hohlbalcken,
mit armierten Seitenwandungen für beliebige Spannweiten bis 6,50 m

Einfachster, raschster Einbau ohne Verschalung
Grosse garantierte Tragfähigkeit — Feuersicher — Schalldicht

Internationale Siegwartbalkengesellschaft Luzern

und
G. & A. Bangerter, Zementwarenfabrik, Lyss (Bern)
für die Westschweiz sowie die Kantone Bern, Solothurn und Basel.

Spezialhaus sämtlicher wasserdichter Bekleidungsartikel,

als:



Regenmäntel
Taucheranzüge
Wasserhosen
Wasserstiefel
sämtl. Dichtungsmaterial f. techn. Zwecke.

Preislisten und Voranschläge zu Diensten.

Gummiwarenfabrik

H. Specker's Wwe, Zürich

Kuttelgasse 19, mittlere Bahnhofstrasse.

Verzinkerei * Lohnverzinkerei

AFFOLTER, CHRISTEN & CO.

SCHÖNSTE SILBERWEISSE VERZINKUNG. BASEL PROMPTE & BILLIGE BEDienung

➔ Schluss für die Inserate je Dienstags, abends.

System „Considère.“

Umschnürter Beton.

Schweiz. Patent.

Beton fretté.

Für Säulen (überhaupt Druckglieder), Unterzüge, Träger, **Pfähle**, Träger- und Bogen-Brücken, Maschinen-Fundamente etc. etc., höchste Leistung, geringster Eisen-Aufwand, wirtschaftlicher wie alle anderen Bügel-systeme; die Patente und Lizenzen in andern Staaten liegen nur in Händen von Weltfirmen, welche Industrie- und Ingenieurbauten grössten Stiles ausführen.

Lizenzen sind vergeben an die grössten Betonbau-firmen der Schweiz. Gesucht werden noch Lizenznehmer zu günstigen Bedingungen für das Ausführungsrecht von Fall zu Fall für die ganze Schweiz. Vor unberechtigter Ausführung wird **gewarnt**.

Verletzer werden unnachsichtlich verfolgt. Broschüren, Kostenvoranschläge und Bedingungen an ernste Reflektanten durch die **allein-ausführungsberechtigte Inhaberin und Firma:**

Ingenieur- u. Verwertungsbureau f. d. Schweiz. Considère-Patent, Luzern-Maihof.

Telegramm-Adresse: Betonfretté, Luzern.

Aus Zürich: HH. Locher & Cie., Maillart & Cie., Fietz & Leuthold, Tiefbau- und Eisenbeton-Gesellschaft, Theodor Bertschinger, S. Zipkes, Schweiz. Hohlsteindecken-Gesellschaft R. Faber A.-G., Morel & Cie., Sander & Co., Gull & Geiger, Baugeschäft.

Aus Basel: Betz & Cie., Ed. Zueblin & Cie., Ing. Binder-Friedrich, Jakob Tschopp, Baugeschäft.

Aus Luzern: J. Blattner, Gebr. Keller, A.-G., Int. Siegwartbalken-Gesellschaft.

Aus Bern: F. Pulfer, Andr. Beck, Architekt.

Aus St. Gallen: J. Merz & Cie., Theod. Seeger & Cie., Gebrüder Bonaria, Maillart & Cie., Baugeschäft Max Hoegger.

Aus Neuchâtel: Société anonyme de Construction, Rychner frères.

Aus Lausanne: G. A. Meyer, A. Paris & L. Berthod, Jean Zumbrunnen.
Aus Genf: Poujoulat fils; L. Perrier, Entrepreneur; Ingenieur Geo. Schüle.

Aus Solothurn: Ed. Stüdeli.

Aus Fribourg: Ed. Fischer-Reydellet.

Aus Lenzburg: H. Fischer.

Aus Burgdorf: Ing. M. Schnyder.

Aus Brugg: Hunziker & Cie. **Aus Aarau:** Ing. Dr. G. Lüscher.

Aus Chur: Ing. Schmid, Weesen, mit Gebr. Caprez.

Aus Schaffhausen: Hablützel-Gasser.

Aus Baden: Baugeschäft Biland.

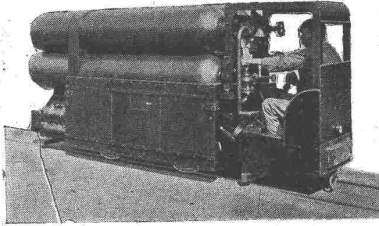
Aus Nidau/Biel: Theod. Moser, Ing.-Bureau.

Rud. Meyer, A.-G. für Maschinen- und Bergbau, Mülheim a. d. Ruhr.

Generalvertreter: Diplom-Ingenieur Wrubel, Bern, Spitalgasse 17.

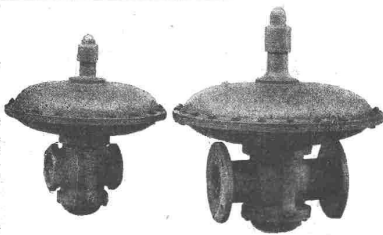
Lieferanten der Luftkompressoren und Bohranlagen für den Lötschbergtunnel (Nordseite), für den Juradurchstich bei Vallorbe etc. etc.

Luftkompressoren jed. Grösse, Antriebsart und Druckhöhe,
Stossende Gesteinsbohrmaschinen,
Handbohrhämmer für Luft- und Wasserspülung,
Vollständige Druckluftbohranlagen für Tunnel- und Steinbruchbetriebe,



Abbauhämmer und Betonstampfer,
Druckluftlokomotiven,
Hochdruck- und Rotationskompressoren,
Turbo-Kompressoren und -Gebläse,
Dampfturbinen,
Pressluftheritzer.

....



Gasdruckregler

zum Regulieren des Gasdrucks u. Reduzieren beliebig hohen Drucks auf jeden gewünschten kleinern Druck liefert die

Aktiengesellschaft der
Maschinenfabrik von Louis Giroud, Olten.

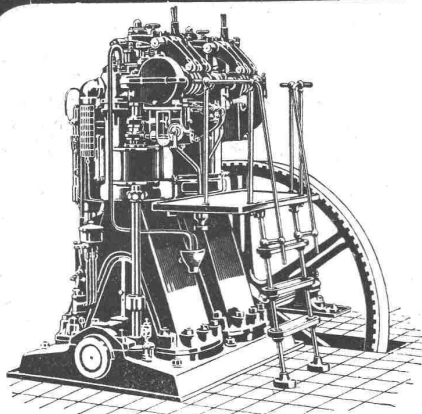
Prospekte stehen zu Diensten.
In der Schweiz sind über 500 Stück im Betrieb.

Patent-Bureau
L.R. SCHNEIDER Ing.
patentiert u. verwertet.
ERFINDUNGEN
ZÜRICH: Ackerstrasse 52
Telephon 4681

Das neu erschienene Taschenbuch für

Erfinder

1. Allgemeines über Patentwesen und Preisausschreiben,
 2. Original-Anerkennungsschreiben über hervorragende Leistungen im Patentwesen,
 3. Flugmaschinenmodelle,
 4. Modelldampfmaschinen und Motoren aller Art, roh und bearbeitet,
- wird gratis abgegeben. Herausgeber
Ing. S. Volz, Zürich V,
Präsident der Schweiz. Technischen Gesellschaft.



Dieselmotoren

und

Gasmaschinen „Winterthur“

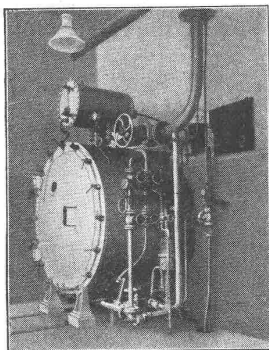
horizontaler und vertikaler Bauart

liefert die

**Schweiz. Lokomotiv- & Maschinenfabrik
Winterthur.**

**A. Jucker, Nachf. von
Jucker-Wegmann,**
Papierhandlung zum Hecht,
Schiffplände 22,
Zürich

Grosses Lager von
Pauspapieren, Pausleinen
und Zeichenpapieren,
Rollen und Bogen,
in nur vorzüglichen Qualitäten
Holzzementpapier, Dach-
pappen, Bodenbelag- und
Teppich-Unterlag-Papiere.



Rich. Oertmann, Zürich
Mod. Küchen- u. Desinfektions-Anlagen



Monopol für die Schweiz für:

Hennebergs Desinfektionsapparate
und Sterilisatoren.

Hennebergs Formalindesinfektions-
Apparate.

(Mit und ohne Luftpumpe).

In Tausenden von Exempl. im Gebrauch.

Harlmanns Extraktionsapparate zur
Vernichtung und Verwertung
von Tierleichen und Schlacht-
abfällen.

Ueber 100 Anlagen bereits ausgeführt.

Prospekte, Kostenanschläge, Projektierung ganzer Anlagen obiger Art
jeden Umfanges, sowie Besuch von Spezialbeamten auf Verlangen.