

Zeitschrift: Schweizerische Bauzeitung
Herausgeber: Verlags-AG der akademischen technischen Vereine
Band: 59/60 (1912)
Heft: 13

Werbung

Nutzungsbedingungen

Die ETH-Bibliothek ist die Anbieterin der digitalisierten Zeitschriften auf E-Periodica. Sie besitzt keine Urheberrechte an den Zeitschriften und ist nicht verantwortlich für deren Inhalte. Die Rechte liegen in der Regel bei den Herausgebern beziehungsweise den externen Rechteinhabern. Das Veröffentlichen von Bildern in Print- und Online-Publikationen sowie auf Social Media-Kanälen oder Webseiten ist nur mit vorheriger Genehmigung der Rechteinhaber erlaubt. [Mehr erfahren](#)

Conditions d'utilisation

L'ETH Library est le fournisseur des revues numérisées. Elle ne détient aucun droit d'auteur sur les revues et n'est pas responsable de leur contenu. En règle générale, les droits sont détenus par les éditeurs ou les détenteurs de droits externes. La reproduction d'images dans des publications imprimées ou en ligne ainsi que sur des canaux de médias sociaux ou des sites web n'est autorisée qu'avec l'accord préalable des détenteurs des droits. [En savoir plus](#)

Terms of use

The ETH Library is the provider of the digitised journals. It does not own any copyrights to the journals and is not responsible for their content. The rights usually lie with the publishers or the external rights holders. Publishing images in print and online publications, as well as on social media channels or websites, is only permitted with the prior consent of the rights holders. [Find out more](#)

Download PDF: 19.02.2026

ETH-Bibliothek Zürich, E-Periodica, <https://www.e-periodica.ch>

Schweizerische Bauzeitung

Abonnementspreis:

Schweiz 20 Fr. jährlich
Ausland 28 Fr. jährlich

Für Vereinsmitglieder:

Schweiz 16 Fr. jährlich
Ausland 18 Fr. jährlich
sofern beim Herausgeber
abonniert wird

WOCHENSCHRIFT**FÜR BAU-, VERKEHRS- UND MASCHINENTECHNIK**

GEGRÜNDET VON A. WALDNER, ING. HERAUSGEBER A. JEGHER, ING., ZÜRICH

Verlag des Herausgebers. — Kommissionsverlag: Rascher & Cie., Zürich und Leipzig

ORGAN

DES SCHWEIZ. ING.- & ARCHITEKTEN-VEREINS & DER GESELLSCHAFT EHEM. STUDIERENDER DER EIDG. TECHN. HOCHSCHULE

Insertionspreis:

4-gespalt. Petitzeile oder
deren Raum . 30 Cts.
Haupttitelseite: 50 Cts.

Inserate ausschliesslich
an Annoncen-Expedition
Rudolf Mosse, Zürich
und deren Filialen und
Agenturen

ELEKTRISCHE
HYDRAULISCHE
TRANSMISSIONS-

PERSONEN- & WAREN-

AUFZÜGE

SCHINDLER & CIE

.. LUZERN ..

GEGRÜNDET 1874.

Wenn Sie reell, prompt und gut bedient sein
wollen, lassen Sie Ihre

LICHTPAUSEN UND PLANDRUCKE

(TROCKENVERFAHREN) anfertigen bei:

RENÉ ORBANN
SIHLHOFSTR. 27, ZÜRICH, TELEPH. 1107.
woselbst Sie auch
HELIOGRAPHIE- U. PAUSAPIERE 1. QUALITÄT
sehr preiswert beziehen können.



Heinrich Brändli, Horgen
Asphalt-, Dachpappen- & Holzzementfabrik
empfiehlt sich zur Uebernahme von
Asphalt-Arbeiten, Asphalt-Isolierungen
zweckentsprechend für Hoch- und Tiefbauten
**Asphalt - Kegelbahnen, säurefeste
Asphaltbeläge**
in nur bewährter fachgerechter Ausführung.
Telegramme, Telephon: Heinrich Brändli, Horgen.

Hebezeuge aller Art



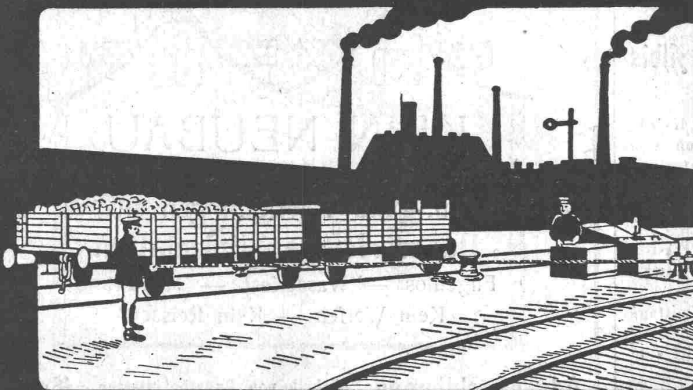
**Dampfkran
sofort
ab Lager.**

Vertreter: Ingenieur Emil Frey, Basel, Greifengasse 28.

ARSAG LIFTS

Personen- & Warenaufzüge
jeder Art.

Aufzüge- & Räderfabrik Seebach
SEEBACH-ZÜRICH.



Joseph Vögele Mannheim.

**== WEICHEN KREUZUNGEN ==
DREHSCHEIBEN SCHIEBEBÜHNEN
SICHERUNGSANLAGEN SPILS etc.**

Grosse Ersparnisse erzielbar durch Rangieren
mit Winden. — Offerten kostenlos.

Schweizerische Bundesbahnen

Kreis II.

Bauauschreibung.

Die Kreisdirektion II der Schweizerischen Bundesbahnen in Basel eröffnet Konkurrenz über die Ausführung der **Unterbauarbeiten für die Brienzerseebahn** auf der Strecke Km. 57.450 bis Km. 71.531. In der Hauptsache sind auszuführen:

Km.	Los 1	Los 2	Los 3
57.450-62.364	62.364-68.000	68.000-71.531	
Länge m	4930	5636	3570
Erd- und Felsbewegung m ³	75100	164800	101500
Humus andecken etc. m ³	8300	16800	5000
Tunnel m	1256	388	82
Mörtelmauerwerk m ³	12000	12700	7500
Tockenmauerwerk m ³	3420	2730	2540
Asphaltierung von Objekten m ²	790	930	780
Eiserne Geländer m	1210	1730	960
Zementröhren m	980	1000	1050
Beschotterung der Bahn m ³	6900	7200	7200
Chaussierungsarbeiten m ³	2230	2860	2340
Pflasterungsarbeiten m ²	2360	3000	950

Die bezüglichen Pläne und Bedingungen können im Bureau der Bauleitung in Interlaken eingesehen werden, woselbst die Unterlagen für die Offerten gegen Hinterlage von **Fr. 5.—** pro Los erhältlich sind. Dieser Betrag wird bei Einreichung eines Angebotes zurückerstattet.

Angebote für einzelne Lose oder für die ganze Strecke mit der Aufschrift „**Eingabe betreffend Brienzerseebahn**“ sind bis **16. Mai 1912** der unterzeichneten Kreisdirektion verschlossen einzureichen.

Die Angebote bleiben bis Ende Juli 1912 verbindlich.

Basel, den 15. März 1912.

Kreisdirektion II
der Schweizerischen Bundesbahnen.

VILLE DU LOCLE.

CONCOURS D'ARCHITECTURE.

Un concours est ouvert entre les architectes Suisses, ou domiciliés en Suisse, pour la composition des plans d'un **Hôtel de Ville**.

Le plan de situation et le programme de ce concours seront adressés aux architectes qui en feront la demande au Bureau des **Travaux-publics** de la Ville du Locle, (Neuchâtel).

Aeugst a./A.

Konkurrenzeröffnung

über die

Korrektion der Allmendstrasse, Gemeinde Aeugst am Albis
(ca. 1800 m Länge)

Erdbewegung zirka 4000 Kubikmeter, Mauerwerk zirka 110 Kubikmeter, gepflasterte Schalen zirka 50 Quadratmeter, Zementröhren von 20—45 cm Weite, zirka 330 m, Chaussierung zirka 1750 Kubikmeter.

Pläne und Bauvorschriften etc. können auf der Gemeinderatskanzlei Aeugst eingesehen und Formulare für Uebernahme-Offerten daselbst bezogen werden.

Offerten sind verschlossen und mit der Aufschrift «Strassenkorrektion Aeugst a./A.» versehen, bis zum **30. März 1912** dem Gemeinderat Aeugst einzusenden.

Die Eröffnung der Angebote erfolgt am **1. April 1912**, nachmittags 2 Uhr, im **Wengibad**, Aeugst.

Den Bewerbern oder ihren Bevollmächtigten steht der Zutritt zum Eröffnungsakte frei.

Aeugst a./A., den 18. März 1912.

Der Gemeinderat.

Stat. Berechnungen

jeder Art (stat. unbest. Systeme)
Projekte, Bauleitung, Expertisen.

Spezialität: Eisenbeton im Hoch- und Tiefbau.
H. Binder-Friedrich, Ingenieur, Basel.

Fabrik für Lichtpauspapiere

Zürich - A. Messerli - Bern

Aelteste schweizerische Lichtpausanstalt

Gegründet in Zürich 1876

liefert prompt und billig unter Garantie:

Lichtpauspapiere eigener, bewährter Fabrikation ::
Lichtpausapparate div. Systeme, pneumat. und elektrische :: ::
Lichtkopien auf blauem, weissem und braunem Grund :: :: ::
Plandruck (Trockendruckverfahren) schwarz und farbig :: :: ::

Anschluss-
Fabriks-
Wald-
Feld-
Klein-
Elektrische **Bahnen**

Schweiz Akt.-Ges.
Orenstein & Koppel
Zürich I.

Orenstein & Koppel



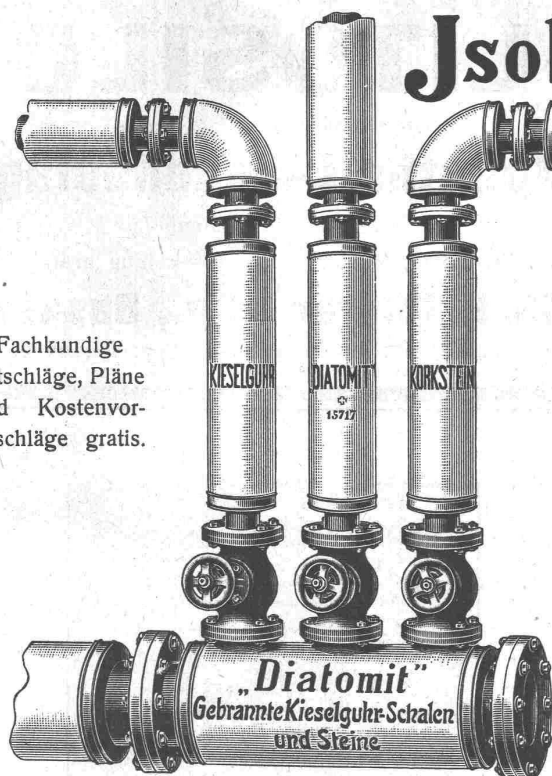
KEIN NEUBAU

ohne Wand- und Deckenverkleidungen
Tür- und Täferfüllungen aus
Querverleimten Holzplatten
Fugenlos — Wasserfest — Handwarm
Kein Werfen — Kein Reissen

Ad. Aeschlimann, Fabrik von Sperrholzplatten, Meilen

Isolierungen aller Art.

Fachkundige
Ratschläge, Pläne
und Kostenvor-
anschläge gratis.



A. Isolierungen zum Schutze gegen Wärmeverluste
für Dampfkessel, Dampfleitungen und Zentral-
heizungs-Anlagen.

B. Isolierungen zum Schutze gegen Kälteverluste
für Kälteflüssigkeits-Leitungen bei Eismaschinen-
Anlagen, sowie für Generatoren, Kühlräume,
Lager- und Eiskeller.

Wanner & Cie., A.-G., Horgen

Erstes Fachgeschäft für maschinen- und bautechnische Isolierungen.

Generalvertreter der Korksteinfabrik

Grünzweig & Hartmann, G. m. b. H., Ludwigshafen a. Rh.

Das patentierte Verfahren der Fundierungen mittels unserer

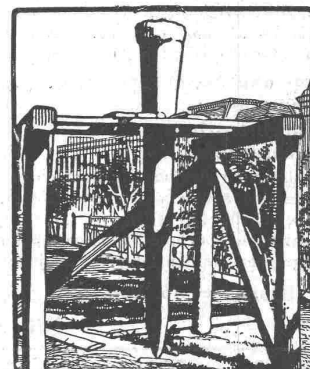
Konusbetonpfähle — Zylinderbetonpfähle

besteht darin, dass ein dünnwandiges Blechrohr mittels eines Rammkernes in den Boden gerammt und dieses nach dem Hochziehen des Kernes mit Beton ausgestampft wird.

Vorteile: Intensive Bodenverdichtung — Sofortiger Arbeitsbeginn — Billigstes System — Abschluss des frischen Beton von dem schädlichen Grundwasser.

Alleiniges Ausführungsrecht für die Schweiz:

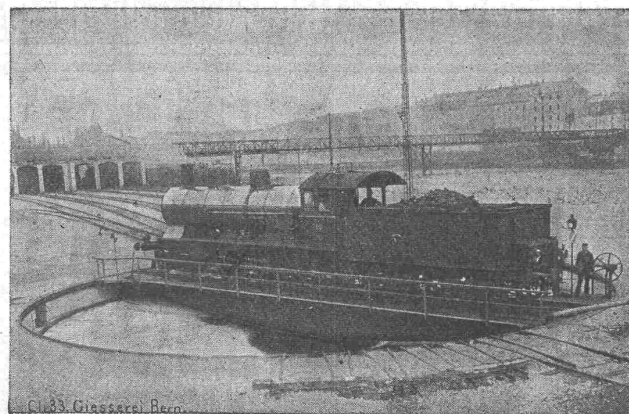
Ackermann & Cie., München, Arco-Palais — Vertreter: Ing. Bolliger, Zürich



Gesellschaft der L. v. Roll'schen Eisenwerke, Gerlafingen.
Werk: **GIESSEREI BERN** in Bern.

Konstruktionswerkstätten.

„Grand Prix“ an der Internationalen Ausstellung Mailand 1906 —
„Grand Prix“ an der Internationalen Ausstellung der Anwendungen
der Elektrizität in Marseille 1908 — „Hors Concours“ an der
Internationalen Ausstellung Turin 1911 für Seilbahnen und
Zahnstangenoberbau.



Spezialfabrik für

Eisenbahnmateriale.

Drehscheiben für Hand- oder elektrischen Antrieb.
Schiebebühnen für Hand-, Dampf- oder elektrischen
Antrieb. — **Welchen und Kreuzungen** für Normal-
und Schmalspur, Vignol- und Rillenschienen. :: ::

Barrieren und Signale.
Stations- u. Depotkrane.

Andere Spezialitäten der Firma:

**Hebezeuge, Seilbahnen und Zahnstangen-
oberbau, Schleusen- und Wehranlagen.**

Nähere Angaben und Projekte, sowie Referenzen zu Diensten.

Neues Seewasserwerk

Konkurrenzausschreibung

über

schmiedeiserne Fassungsleitung im See,

Lichtweite 1,20 m, Druckleitung vom Pumpwerk im Horn bis Hornhalde, 5 Hochdruckzentrifugalpumpen mit zugehörigen Apparaten. Offerten sind bis **20. April**, abends 6 Uhr, dem Bauvorstande II einzureichen mit der Aufschrift „Neues Seewasserwerk“.

Pläne und Bedingnishefte sind erhältlich bei

der **Direktion der Wasserversorgung**
Zürich.

Bau-Ausschreibung.

Die evangelische Kirchgemeinde Stein, Toggenburg, ist im Falle, ein neues Pfarrhaus (gestreckter Holzbau) erstellen zu lassen und werden hiemit folgende Arbeiten zur freien Konkurrenz ausgeschrieben:

- | | |
|-----------------------------|----------------------|
| 1. Erd- und Maurerarbeiten, | 5. Spenglerarbeit, |
| 2. Zimmerarbeit, | 6. Schlosserarbeit, |
| 3. Schreinerarbeit, | 7. Hafnerarbeit, |
| 4. Glaserarbeit, | 8. Dachdeckerarbeit. |

Darauf reflektierende Baumeister wollen ihre bezüglichen Offerten über einzelne Arbeiten oder den Gesamtbau beim Präsidium der Kirchenvorsteherschaft, **G. Hüberle**, Dorf, innert 14 Tagen a dato eingeben, woselbst auch Plan und Baubeschrieb und Baubedingungen vom **20. März** an eingesehen werden können und jede gewünschte Auskunft erteilt wird.

Stein, den 16. März 1912.

Die Kirchenvorsteherschaft.

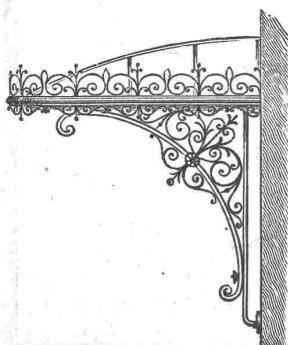
Neubau Kath. Kirche Romanshorn.

Zur öffentlichen Konkurrenz gelangen die
Schreinerarbeiten,
Kunstschmiedearbeit und Beschläge.

Pläne und Eingabeformulare im Bureau des Unterzeichneten. Offerten **bis 10. April** an den Präsidenten der Baukommission, Hochw. Herrn Pfarrer **J. Amrein** in **Romanshorn**.

Rorschach, den 25. März 1912.

Adolf Gaudy, Architekt.



Eisenkonstruktionen

jeder Art,

Veranden, Vordächer, Glasbauten
Wendeltreppen, Eis. Treppenanlagen, Guss- und schmiedeis.
Geländer, Ornamentguss.

Wellblech-Bauten.
Suter-Strehler & C^{ie}
Wellblech-Walzwerk, Zürich.

LITOSILO

anerkannt bester fugenloser

Kunstholz-Bodenbelag.

Dauerhaft wie Eichenholz.

Prospekte, Muster, Zeugnisammlung gratis.

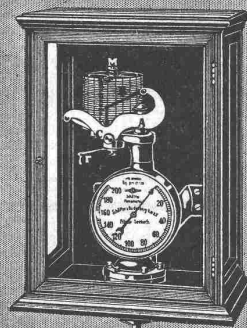
Ch. H. Pfister & Co., Basel 7,

Bautechnische Produkte und Unternehmungen.

SCHÄFFER & BUDENBERG

FILIALE SEEBACH

Post- und Bahnhofsstation Gerlikon.



Manometer, Zugmesser, Thermometer
mit und ohne Registrierung.
Unentbehrliche Instrumente
für Maschinen- u. Dampfkessel-Betrieb.

J. Rukstuhl, Basel

erstellt auf Grundlage vieljähriger Erfahrung

Centralheizungen

aller Systeme

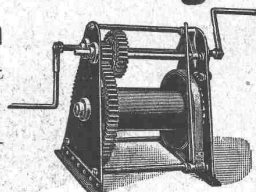
Warmwasser — Niederdruckdampf etc

Spezial-Hebezeuge

für das Baufach

enthält unser Prospekt
Nr. 32.

Verlangen Sie unverbindliche
Zusendung von



Heinrich de Fries, G. m. b. H.

Düsseldorf 32 : Berlin SW 68 : Wien VII/3.

Menck & Hambrock

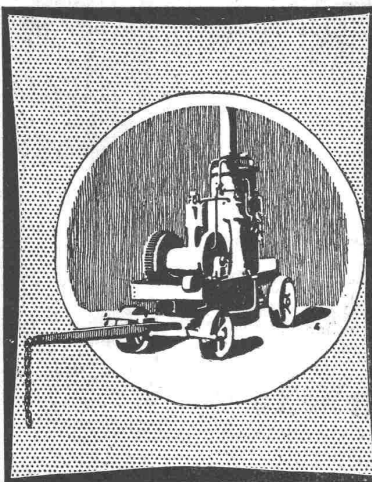
G. m. b. H.

Altona-Hamburg

Spezialgeräte für Bauunternehmer.

Unsere Spezialmaschinen sind infolge ihrer technischen Durchbildung heute zu den vollkommensten Maschinen ihrer Art zu zählen. Alle Einzelheiten, auf denen die Ueberlegenheit unserer Konstruktionen beruht, sind durch Patente in weitgehendem Masse geschützt.

Ueber 300 Löffelbagger geliefert!

**Fritz Marti, Bern**

Act.-Ges.

Vertreter für die Schweiz.

Löffelbagger, Patent-Einkettengreifer, Vierseil-Greifbagger, Dampf-Drehkrane, Duplex-Krane, Rammen aller Art und alle sonstigen Maschinen für Pfahlgründungen, als Spül-pumpen, Pfahlauszieher, Grundsägen, Winde-maschinen, vor allem fahrbare Dampfwinden und Baulokomobilen, Zentrifugalpumpen, stehende Querrohrkessel.

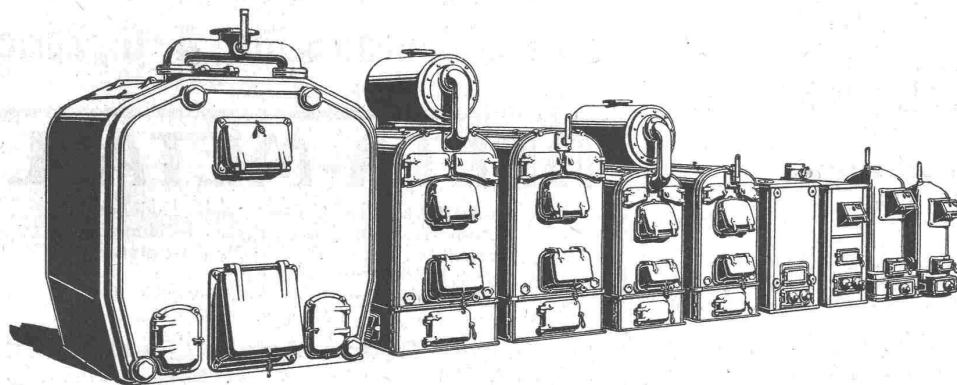
Alle gangbaren Maschinen auch zur **Miete!**



Ein Menck'scher Löffelbagger wird z. Z. vom Tiefbauamt der Stadt Zürich zur Abtragung des Hügels im Oetenbachareal in Zürich I verwendet.



GESELLSCHAFT DER LUDW. VON ROLL'SCHEN EISENWERKE
· FILIALE: **EISENWERK CLUS** KT. SOLOTHURN ·

**CLUSER HEIZKESSEL**

für Warmwasser- und Niederdruck-Dampfheizung, sowie für gewerbliche Anlagen.

.. Radiatoren ..

50 verschied. Modelle.

Rippenröhren und Rippenheizkörper, Wärmeplatten, Ventile, Formstücke, Flanschen in Guss- und Schmiedeisen.

Zu beziehen
durch die Installationsfirmen

Bewährtes System.

Bequeme Reinigung

während dem Betriebe.

4500 Cluserkessel im Betriebe.

System „Considère.“**Umschnürter Beton.**

Schweiz. Patent.

Beton fretté.

Für Säulen (überhaupt Druckglieder), Unterzüge, Träger, **Pfähle**, Träger- und Bogen-Brücken, Maschinen-Fundamente etc. etc., höchste Leistung, geringster Eisen-Aufwand, wirtschaftlicher wie alle anderen Bügelsysteme; die Patente und Lizenzen in andern Staaten liegen nur in Händen von Weltfirmen, welche Industrie- und Ingenieurbauten grössten Stiles ausführen.

Lizenzen sind vergeben an die grössten Betonbaufirmen der Schweiz. Gesucht werden noch Lizenznehmer zu günstigen Bedingungen für das Ausführungsrecht von Fall zu Fall für die ganze Schweiz. Vor unberechtigter Ausführung wird **gewarnt**.

Verletzer werden unnachsichtlich verfolgt. Broschüren, Kostenvoranschläge und Bedingungen an ernste Reflektanten durch die **allein-ausführungsberechtigte Inhaberin und Firma:**

Ingenieur- u. Verwertungsbureau f. d. Schweiz. Considère-Patent, Luzern-Maihof.

Telegramm-Adresse: Betonfretté, Luzern.

Aus Zürich: HH. Locher & Cie., Maillart & Cie., Fietz & Leuthold, Tiefbau- und Eisenbeton-Gesellschaft, Theodor Bertschinger, S. Zipkes, Schweiz. Hohlsteindecken-Gesellschaft R. Faber A.-G., Morel & Cie., Sander & Co., Gull & Geiger, Baugeschäft.

Aus Basel: Betz & Cie., Ed. Zueblin & Cie., Ing. Binder-Friedrich, Jakob Tschopp, Baugeschäft.

Aus Luzern: J. Blattner, Gebr. Keller, A.-G., Int. Siegwartbalken-Gesellschaft.

Aus Bern: F. Pulfer, Andr. Beck, Architekt.

Aus St. Gallen: J. Merz & Cie., Theod. Seeger & Cie., Gebrüder Bonaria, Maillart & Cie., Baugeschäft Max Hoegger.

Aus Neuchâtel: Société anonyme de Construction, Rychner frères.

Aus Lausanne: G. A. Meyer, A. Paris & L. Berthod, Jean Zumbrunnen.
Aus Genf: Poujoulat fils; L. Perrier, Entrepreneur; Ingenieur Geo. Schüle.

Aus Solothurn: Ed. Stüdeli.

Aus Fribourg: Ed. Fischer-Reydellet.

Aus Lenzburg: H. Fischer.

Aus Burgdorf: Ing. M. Schnyder.

Aus Brugg: Hunziker & Cie. **Aus Aarau:** Ing. Dr. G. Lüscher.

Aus Chur: Ing. Schmid, Weesen, mit Gebr. Caprez.

Aus Schaffhausen: Hablützel-Gasser.

Aus Baden: Baugeschäft Biland.

Aus Nidau/Biel: Theod. Moser, Ing.-Bureau.

Bauarbeiten.

Die nachfolgenden Bauarbeiten zum Lagerhaus der landwirtschaftl. Genossenschaft **Schüpfen-Rapperswil** (Kanton Bern) werden hiermit zur freien Konkurrenz ausgeschrieben:

1. Erd- und Maurerarbeiten,
2. Zimmerarbeiten,
3. Schreinerarbeiten,
4. Dachdeckerarbeiten,
5. Spenglerarbeiten,
6. Malerarbeiten,
7. Rolladenlieferung.

Devisenformulare können beim Präsidenten der Baukommission, Herrn **Rudolf Minger, Schüpfen**, bezogen werden.

Schweizerische Bundesbahnen

Kreis II.

Ausschreibung von Bauarbeiten.

Die Kreisdirektion II der Schweizerischen Bundesbahnen in Basel eröffnet Konkurrenz über die Lieferung und Montierung der Eisenkonstruktion im Gewichte von etwa 36 Tonnen für ein Perrondach auf der neuen Station Ostermündingen.

Pläne und Bedingungen sind im Bureau des Oberingenieurs, Leimenstrasse 2, Erdgeschoss in Basel, zur Einsicht aufgelegt, wo auch die Eingabeformulare bezogen werden können.

Auf Wunsch werden den Bewerbern die Pläne gegen Nachnahme von Fr. 2.— zugestellt.

Eingaben mit der Aufschrift «Perrondach für Ostermündingen» sind bis **12. April 1912** der unterzeichneten Kreisdirektion verschlossen einzureichen.

Die Eingaben bleiben bis **15. Mai 1912** verbindlich.

Basel, den 23. März 1912.

Kreisdirektion II
der Schweizerischen Bundesbahnen.

Schweizerische Landesausstellung in Bern, 1914.

Bauausschreibung.

Die für die schweizerische Landesausstellung in Bern, 1914, auf dem Neufeld und Viererfeld nötigen Kanalisationsarbeiten mit den zugehörigen Lieferungen werden hiermit zur Konkurrenz ausgeschrieben.

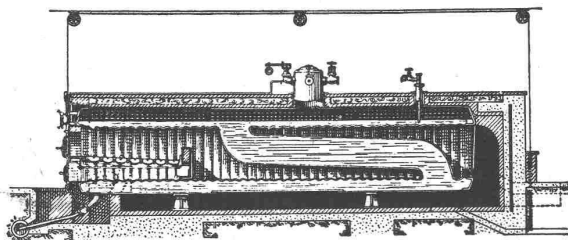
Pläne, allgemeine Bestimmungen und spezielle Vorschriften können auf dem Bureau der schweizerischen Landesausstellung, Bubenbergplatz 17, III. Stock, Zimmer Nr. 1, eingesehen werden, wo auch Angebotformulare und Vorausmasse erhältlich sind.

Die Eingaben sind verschlossen mit der Aufschrift «Angebot für Kanalisationsarbeiten» bis spätestens den **20. April 1912** der untenstehenden Stelle einzureichen.

Bern, den 27. März 1912.

Zentralkomitee der schweizerischen
Landesausstellung in Bern, 1914.

King's Patent-Flammrohrkessel mit Wasserzirkulationsrohr.



Hervorragende Neuerung im Dampfkesselbau.
Intensivste Wasserzirkulation.

90% Mehrleistung bei gleichbleibendem Nutzeffekt gegenüber den bisherigen Flammrohrkesseln.

Kürzeste unter Drucksetzung.

Vollkommenste Temperatur-Ausgleichung.

Höchstes Verdampfungsvermögen.

Keine Kesselsteinbildung.

Man verlange ausführlichen Prospekt von der
Maschinenfabrik King & Co., A.-G., Zürich

HELVETIA

**SCHWEIZ. UNFALL- u. HAFTPFLICHT-
VERSICHERUNGSANSTALT IN ZÜRICH**

Gegründet auf Gegenseitigkeit
Aller Gewinn den Versicherten

**Einzel; Reise; Landwirte;
Dienstboten und Haftpflicht-
Versicherungen.**

Zum Abschluss von Verträgen empfiehlt sich:
≡ Die Direction & ihre Agenturen. ≡

Personal-Kontroll-Apparate und Zähltagmaschinen

vereinfachen und regeln den Betrieb, vermeiden alle Differenzen, ersparen viel Geld und Zeit und amortisieren sich in kürzester Zeit. Prospekte, Auskunft und Referenzen kostenlos durch

Bareiss, Wieland & Cie., A.-G., Zürich

DELTA-METALL

Gußstücke jeder Grösse nach Modellen.
Schmiedestücke jeder Art nach Zeichnung.
Gepresste Stangen und Profil-Leisten,
Gesenk-Schmiedestücke in verschiedenen
Legierungen von höchster Festigkeit und
Dehnung.

Deutsche Delta-Metall-Gesellschaft
Alexander Dick & Co., Düsseldorf - Grafenberg.

Offener

Flüssigkeitsmesser

zur Messung von Wasser, Säuren, Spirit, Lauge, Milch,
Bier, Soole, Melasse, Petroleum, Diffusionsaft,
u. s. w.

J. C. Eckardt, Stuttgart-Cannstatt.

absolute Genauigkeit!

D. R. P.
D. R. G. M.

Kabelwerke Brugg, A.-G.

vormals
Otto Suhner & Co.
in **Brugg**
liefern

Bleikabel aller Art, für Hoch- und Niederspannung, Telegraphie, Telephonie und Sonnerie, nebst Armaturen.

Drahtseile für Aufzüge, Kranen, Transmissionen, Seilbahnen, Verankerungen etc. etc.

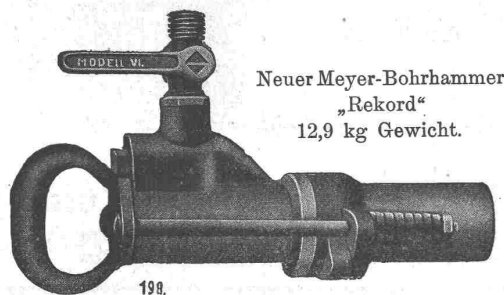
Bleiröhren, Gerüstverbinder.

Telephon Nr. 46.

Rud. Meyer, A.-G. für Maschinen- und Bergbau, Mülheim a. d. Ruhr.

Generalvertreter: Diplom-Ingenieur **Wrubel, Bern**, Spitalgasse 17.

Lieferanten der Luftkompressoren und Bohranlagen für den Lötschbergtunnel (Nordseite), für den Juradurchstich bei Vallorbe etc. etc.



Neuer Meyer-Bohrhammer
"Rekord"
12,9 kg Gewicht.

Luftkompressoren jeder Grösse, Antriebsart und Druckhöhe. — Stossende Gesteinsbohrmaschinen. — Handbohrhämmer für Luft- und Wasserspülung. — Vollständige Druckluftbohranlagen für Tunnel- und Steinbruchbetrieb. — Abbauhämmer und Betonstampfer. — Druckluftlokomotiven. — Hochdruck- und Rotationskompressoren. — Turbo-Kompressoren und -Gebläse. — Dampfturbinen. — Pressluftheritzer.

Dynamit Nobel, Zürich

Telephon 3623 — Mythenstrasse 21

Fabrik in Isleten (Uri).

Neben den bekannten Dynamiten stellen wir als Spezialität her:

Handhabungssichere Sprenggelatine

sowie die **Sicherheitssprengstoffe**

Gelatine Telsit, Kraft wie Dynamit I

Telsit A, Kraft wie Dynamit II

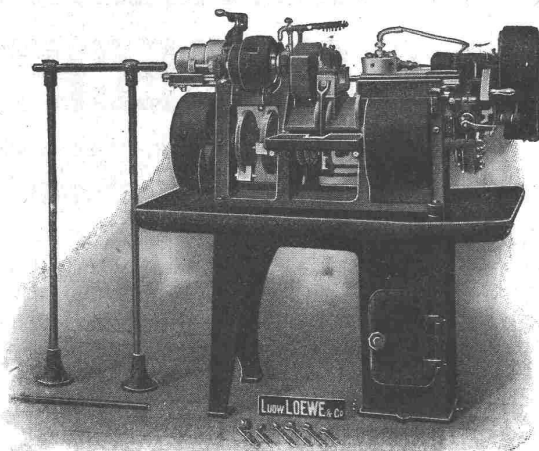


Werkzeuge, Werkzeugmaschinen,

Normale Maschinen-Elemente

Rud. Falkner, Jng. Basel

Fabrikat Ludw. Loewe & Co.
u. andere Firmen
liefert
nur in
Präzisions-Ausführung



Automatische Revolverbank

Nr. 33 N Mod. O. Neuester Type.

Antrieb der Arbeitsspindel und Steuerwelle durch einen einzigen Riemen. Spindel ist vom Riemenzug entlastet und wird automat. abgestellt, falls letzter Stangenrest für Arbeitsstücke zu kurz ist. Spannvorrichtung für schwarzes Material eingerichtet. Stangenvorschub nach Skala und event. ohne Anschlag einstellbar. Spindelumschaltung durch Friktion sehr präzise. Revolverkopf mit 5 Löchern kann 1, 2 oder 3 Werkzeuge schalten ohne Zeitverlust für leeres Loch. Revolverschlitten hat fixe Arbeits- und Rücklaufkurven und lässt sich dessen Vorschubwert pro Spindelumdrehung nach Skala einstellen und bleibt stets kontrollierbar. Arbeitsstücke werden getrennt von Spänen aufgefangen.

Modelle für 11, 16, 22; 32, 45 und 60 mm Materialdurchgang erhältlich.

Maschinen für 22 und 60 mm Materialdurchgang freibleibend ab Lager lieferbar.

Man verlange Automatenkatalog A und Broschüre über Automaten A.

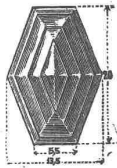
Schluss - Termin für Annahme von Inseraten jeweiligen Dienstag, abends.

Koch & C^{ie}, Baumaterialien-Handlung, Basel

Telephon: Nr. 2977

vormals E. Baumberger & Koch

Telegr.-Adr.: Asphalt Basel



∴ Falconnier's Glasbausteine ∴

aus geblasenem Glase

Glas-Prismen und -Reflektoren

bringen Tageshelle in dunkle Räume



Schürmann's Anker - Eisen

aus Siemens-Martin-Flusseisen. Werden auf der Baustelle kalt verarbeitet.

Nagelbare Bims-Dübelsteine

aus besonders geeignetem, präpariertem Bimsstein in schweizer. Backsteinformat 24 × 12 × 6 cm.

Franz Hoën, Opt.-mech. Werkstätte, Bülach

Genaue, saubere
Ausführung

Nivellierinstrumente

für Bauzwecke etc. Fr. 115.—, 125.—, 175.— bis 400.—.

Prima Optik

Illustr. Preisliste gratis

Sie heizen zu teuer!
Kaufen Sie einen „Automat“
den besten Dauerbrand-Ofen der Gegenwart.

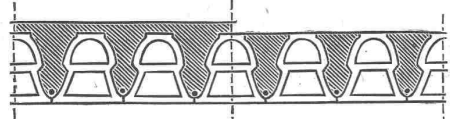
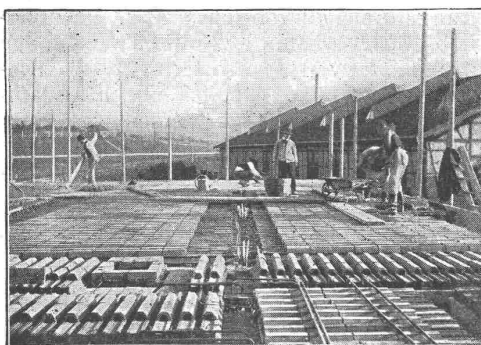
Preisliste und Referenzen verlangen.
Ueber 10,000 Stück im Gebrauch.

Affolter, Christen & Co., Ofenfabrik, Basel II.

Dépôts:

Aarburg: L. Bohnenblust & Cie.
Bern: Otto Zaugg, Amthausgasse 4.
Biel: Ed. Büttikofer, Betriebschef.
Chaux-de-Fonds: Léon Wille, Rue Basset 8.
Fribourg: Henri Mayer, à la Ménagère.
Genève: Ls. Jaquerod & E. Finaz, Installateurs,
Vallee du Collège 3.
Glarus: F. Dürst & Cie.
Interlaken: Krebs & Spahn, Eisenhandlung.
Langenthal: G. Lanz, Hafnermeister.
Lausanne: A. Cuénoud, Chauffage, Rue St. Roch 3.

Lugano: Val. Bosia, Via Industria.
Luzern: J. R. Güdel's Wwe.
Rheinfelden: Hans Hohler, Spenglermeister.
Schaffhausen: M. Müller, Spenglermeister,
zum Steinbock.
Sion: Pfefferle-Boll, fers.
Solothurn: J. Borel, Spenglermeister.
St. Gallen: W. Lichtensteiger vorm. R. Wild's Sohn.
Zofingen: J. Mayoral.
Zug: A. Sidler, Hafnermeister.
Zürich: Anton Waltisbühl, Bahnhofstrasse 46.

Schweizer Patent
Nr. 17142

D. R. P. 240007. — AUSLAND-PAT. ANGEN.

BAUER & ALBRECHT

TECHNISCHES BUREAU

UNTERNEHMUNG FÜR EISENBETONBAU

ZÜRICH

STAMPFENBACHSTR. 19

TELEPHON 10667

STUTTGART

ALEXANDERSTRASSE 160

TELEPHON 7510

SPEZIALITÄT:

HOHLKÖRPERDECKEN

PATENT WÖRNER

LIZENZEN FÜR KLEINERE BEZIRKE ZU VERGEBEN.