

Zeitschrift: Schweizerische Bauzeitung
Herausgeber: Verlags-AG der akademischen technischen Vereine
Band: 59/60 (1912)
Heft: 12

Werbung

Nutzungsbedingungen

Die ETH-Bibliothek ist die Anbieterin der digitalisierten Zeitschriften auf E-Periodica. Sie besitzt keine Urheberrechte an den Zeitschriften und ist nicht verantwortlich für deren Inhalte. Die Rechte liegen in der Regel bei den Herausgebern beziehungsweise den externen Rechteinhabern. Das Veröffentlichen von Bildern in Print- und Online-Publikationen sowie auf Social Media-Kanälen oder Webseiten ist nur mit vorheriger Genehmigung der Rechteinhaber erlaubt. [Mehr erfahren](#)

Conditions d'utilisation

L'ETH Library est le fournisseur des revues numérisées. Elle ne détient aucun droit d'auteur sur les revues et n'est pas responsable de leur contenu. En règle générale, les droits sont détenus par les éditeurs ou les détenteurs de droits externes. La reproduction d'images dans des publications imprimées ou en ligne ainsi que sur des canaux de médias sociaux ou des sites web n'est autorisée qu'avec l'accord préalable des détenteurs des droits. [En savoir plus](#)

Terms of use

The ETH Library is the provider of the digitised journals. It does not own any copyrights to the journals and is not responsible for their content. The rights usually lie with the publishers or the external rights holders. Publishing images in print and online publications, as well as on social media channels or websites, is only permitted with the prior consent of the rights holders. [Find out more](#)

Download PDF: 19.02.2026

ETH-Bibliothek Zürich, E-Periodica, <https://www.e-periodica.ch>

Schweizerische Bauzeitung

Abonnementspreis:

Schweiz 20 Fr. jährlich
Ausland 28 Fr. jährlich

Für Vereinsmitglieder:

Schweiz 16 Fr. jährlich
Ausland 18 Fr. jährlich
sofern beim Herausgeber
abonniert wird

WOCHENSCHRIFT

FÜR BAU-, VERKEHRS- UND MASCHINENTECHNIK

GEGRÜNDET VON A. WALDNER, ING. HERAUSGEBER A. JEGHER, ING., ZÜRICH

Verlag des Herausgebers. — Kommissionsverlag: Rascher & Cie., Zürich und Leipzig

ORGAN

DES SCHWEIZ. ING.- & ARCHITEKTEN-VEREINS & DER GESELLSCHAFT EHEM. STUDIERENDER DER EIDG. TECHN. HOCHSCHULE

Insertionspreis:

4-gespalt. Petitzeile oder
deren Raum 30 Cts.
Haupttitelseite: 50 Cts.

Inserate ausschliesslich
an Annoncen-Expedition
Rudolf Mosse, Zürich
und deren Filialen und
Agenturen

Schweizerische Granitwerke A.-G., Bellinzona

Zweibureau Zürich.

Höchste Leistungsfähigkeit. Reichste Mannigfaltigkeit i. d. feinst. Granitsorten f. Hoch- u. Tiefbauten zu jeglicher Art gewöhnliche, sowie feine Arbeiten. Günstige Preislagen u. Lieferungsbedingungen.

ELEKTRISCHE
HYDRAULISCHE
TRANSMISSIONS-

PERSONEN- & WAREN-

AUFZÜGE

SCHINDLER & C^{IE}

.. LUZERN ..

GEGRÜNDET 1874.



Fensterfabrik Schaffhausen

Joh. Hauser's Söhne.

Patente und Spezialitäten in:

Doppelflügel Fenster, Doppelverglasungstüren

Schiebefenster in Doppelverglasung mit

bequemer Handhabung und Reinigung.

Alle Konstruktionen garantiert luft- u. regensicher.

Uebernahme von Glaserarbeiten jeder Art.

Zeichnungen und Prospekte.

Rudolf Mosse, Zürich

alleinige Inseraten-Annahme für die

Schweizerische Bauzeitung.

ARSAG LIFTS

Personen- & Warenaufzüge
jeder Art.

Aufzüge- & Räderfabrik Seebach

SEEBACH-ZÜRICH.

STREBELWERK

HEIZKESSELFABRIK

ZÜRICH.

Schweizerische Bundesbahnen Kreis IV.

Bau-Ausschreibung.

Für das neue **Aufnahme- und Verwaltungsgebäude in St. Gallen** werden folgende Bauarbeiten zur Konkurrenz ausgeschrieben:

1. Die Zimmerarbeiten,
2. die rohen Schlosserarbeiten,
3. die Küchen- u. Office-Einrichtungen,
4. verschiedene Aufzüge für Gepäck, Geld, Briefe und Akten, Speiseaufzüge.

Pläne und Vorschriften liegen im Bureau der Bauleitung, Poststrasse 17 in St. Gallen, zur Einsicht auf, wo auch die Eingabeformulare bezogen werden können.

Nähere Auskunft erteilt der Bauleiter **Alfred Müller, Ingenieur, Tellstrasse 22 in St. Gallen.**

Eingaben mit der Aufschrift «Aufnahmegebäude St. Gallen» sind bis **31. März 1912** der unterzeichneten Kreisdirektion verschlossen einzureichen.

Die Offerten bleiben bis **Ende April 1912** verbindlich.
St. Gallen, den 12. März 1912.

Die Kreisdirektion IV.

Schulhaus Urdorf-Zürich.

Bauarbeiten.

Ueber den Umbau einer Lehrerwohnung in ein Schulzimmer und Vergrößerung des Arbeitsschulzimmers: (Maurer-, Gips-, Schreiner-, Glaser-, Maler-, Spengler-, Schlosserarbeiten, Legen eines eichenen oder buchenen Riemenbodens), sowie über die Vergrößerung und totale Neu-einrichtung der Pissoir- und Abortanlagen nach neuesten Systemen, wird hiermit Konkurrenz eröffnet.

Offerten für Detail- oder die Gesamt-Arbeiten sind bis zum **24. März a. c.** dem Präsidenten der Primarschulpflege, Herrn Pfarrer **Gut**, einzusenden, bei dem auch genaue Baubeschreibungen bezogen werden können.

Urdorf, den 11. März 1912.

Die Primarschulpflege.

Aeugst a. A.

Konkurrenzeröffnung

über die

Korrektion der Allmendstrasse, Gemeinde Aeugst am Albis
(ca. 1800 m Länge)

Erdbewegung zirka 4000 Kubikmeter, Mauerwerk zirka 110 Kubikmeter, gepflasterte Schalen zirka 50 Quadratmeter, Zementröhren von 20—45 cm Weite, zirka 330 m, Chausseierung zirka 1750 Kubikmeter.

Pläne und Bauvorschriften etc. können auf der Gemeinderatskanzlei Aeugst eingesehen und Formulare für Uebernahme-Offerten daselbst bezogen werden.

Offerten sind verschlossen und mit der Aufschrift «Strassenkorrektio Aeugst a/A.» versehen, bis zum **30. März 1912** dem Gemeinderat Aeugst einzusenden.

Die Eröffnung der Angebote erfolgt am **1. April 1912**, nachmittags 2 Uhr, im **Wengibad**, Aeugst.

Den Bewerbern oder ihren Bevollmächtigten steht der Zutritt zum Eröffnungsakte frei.

Aeugst a/A., den 18. März 1912.

Der Gemeinderat.

Bau-Ausschreibung.

Die evangelische Kirchgemeinde Stein, Toggenburg, ist im Falle, ein neues Pfarrhaus (gestreckter Holzbau) erstellen zu lassen und werden hiemit folgende Arbeiten zur freien Konkurrenz ausgeschrieben:

1. Erd- und Maurerarbeiten,
2. Zimmerarbeit,
3. Schreinerarbeit,
4. Glaserarbeit,
5. Spenglerarbeit,
6. Schlosserarbeit,
7. Hafnerarbeit,
8. Dachdeckerarbeit.

Darauf reflektierende Baumeister wollen ihre bezüglichen Offerten über einzelne Arbeiten oder den Gesamtbau beim Präsidium der Kirchenvorsteherschaft, **G. Hüberle**, Dorf, innert 14 Tagen a dato eingeben, woselbst auch Plan und Baubeschrieb und Baubedingungen vom **20. März** an eingesehen werden können und jede gewünschte Auskunft erteilt wird.

Stein, den 16. März 1912.

Die Kirchenvorsteherschaft.

Schluss für die Inserate je Dienstags, abends.

Techn. Artikel.

Finanzkräftige Schweizerfirma, vorzüglichst eingeführt bei Industriellen, Bahnen, Behörden etc., über prima Kundschaft in der ganzen Schweiz, teilweise auch im Auslande verfügend,

sucht weitere Artikel,

event. die Fabrikation von solchen, die keiner besonderen maschinellen Einrichtung bedürfen, aufzunehmen oder ein bestehendes Geschäft käuflich zu erwerben. Ausführliche Angebote (welche diskret behandelt werden) erbeten sub Chiffre Z.F. 3881 an die Annonc.-Exped.

Rudolf Mosse, Zürich.

SCHWEIZ.

LICHTPAUSANSTALTEN A.-G.

Auf der Mauer 4 **ZÜRICH** Auf der Mauer 4

Filialen in **Bern, St. Gallen & Luzern**

Heliographie  **Negrographie**

Spezialität: **Trockendruck** (Plandruck)

Heliographie-Paus- und Zeichenpapiere
Lichtpaus-Apparate

Man verlange Muster u. Preislisten.



Zürcher Ziegeleien Zürich

empfehlen sich zur Lieferung
Ihrer bekannten, bewährten
Ziegelwaren.

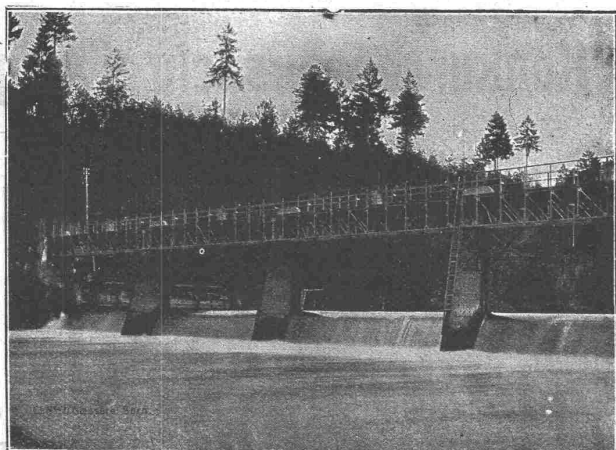
Deutsche Maschinenfabrik A.-G. Duisburg.

Vertreter: Ingenieur Emil Frey, Basel, Greifengasse 28.

Hebezeuge aller Art.



Gesellschaft der L. v. Roll'schen Eisenwerke, Gerlafingen. Werk: **Giesserei Bern** in Bern.



Konstruktionswerkstätten.

„Grand Prix“ an der Internationalen Ausstellung Mailand 1906 — „Grand Prix“ an der Internationalen Ausstellung der Anwendungen der Elektrizität in Marseille 1908 — „Hors Concours“ an der Internationalen Ausstellung Turin 1911 für Seilbahnen und Zahnstangenoberbau.

Spezialfabrik für

Schleusenanlagen

für Wehre und Kanäle in jeder Grösse und nach verschiedenen Systemen.

Gleit- & Rollschützen.

Andere Spezialitäten der Firma:

Hebezeuge, Eisenbahnmaterial, Seilbahnen und Zahnradbahn-Oberbau.

Nähere Angaben und Projekte, sowie Referenzen stehen zu Diensten.



E.Z.C. 106

H. Hildebrand & Söhne, G.m.b.H., Mannheim.
Siloanlage in Eisenbeton mit 100 000 Sack Inhalt.

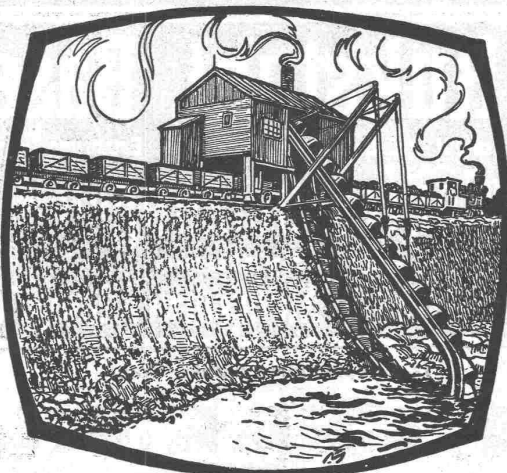
Ed. Züblin & Cie

Ingenieurbureau und Unternehmung für
Beton- und Eisenbetonbau

Basel

Strassburg i. E., Duisburg, Kehl a. Rh.,
Stuttgart, Triest, Mailand, Brüssel.

Eisenbetonpfehlgründungen, Fundierungen,
Brücken, Silos, Reservoirs, Industriebauten,
etc. etc.



3 Löffelbagger } z. Zeit in der Schweiz
2 Eimerkettenbagger } im Betrieb.

Bagger

für elektrischen, Dampf- und Explosionsmotor-Betrieb.
Konstruktion Orenstein & Koppel

**Eimerkettenbagger,
Löffelbagger,
Schwimmbagger.**

Verkauf und Vermietung von Baggern,
sowie Rollbahnmaterialien jeder Art.

Schweizerische Aktiengesellschaft

Orenstein & Koppel

Zürich I.

Schweizerische Bundesbahnen

Kreis II.

Bauauschreibung.

Die Kreisdirektion II der Schweizerischen Bundesbahnen in Basel eröffnet Konkurrenz über die Ausführung der **Unterbauarbeiten für die Brienzerseebahn** auf der Strecke Km 57.450 bis Km. 71.531. In der Hauptsache sind auszuführen:

Km. Länge m	Los 1	Los 2	Los 3
	57.450-62.364	62.364-68.000	68.000-71.531
	4930	5636	3570
Erd- und Felsbewegung m ³	75100	164800	101500
Humus andecken etc. m ³	8300	16800	5000
Tunnel m	1256	388	82
Mörtelmauerwerk m ³	12000	12700	7500
Trockenmauerwerk m ³	3420	2730	2540
Asphaltierung von Objekten m ²	790	930	780
Eiserne Geländer m	1210	1730	960
Zementröhren m	980	1000	1050
Beschotterung der Bahn m ³	6900	7200	7200
Chaussierungsarbeiten m ³	2230	2860	2340
Pflasterungsarbeiten m ²	2360	3000	950

Die bezüglichen Pläne und Bedingungen können im Bureau der Bauleitung in Interlaken eingesehen werden, woselbst die Unterlagen für die Offerten gegen Hinterlage von **Fr. 5.—** pro Los erhältlich sind. Dieser Betrag wird bei Einreichung eines Angebotes zurückerstattet.

Angebote für einzelne Lose oder für die ganze Strecke mit der Aufschrift „**Eingabe betreffend Brienzerseebahn**“ sind bis **16. Mai 1912** der unterzeichneten Kreisdirektion verschlossen einzureichen.

Die Angebote bleiben bis Ende Juli 1912 verbindlich.

Basel, den 15. März 1912.

Kreisdirektion II
der Schweizerischen Bundesbahnen.

Baugenossenschaft Union

Winterthur.

Bauausschreibung.

Die Gesamt-Bauarbeiten für die projektierten 30 Einfamilien- und 6 Zweifamilienhäuser im «Vogelsang», Winterthur, sind auf dem Konkurrenzwege zu vergeben. Die einzelnen Arbeitskategorien werden nicht getrennt, sondern im Gesamten vergeben.

Anmeldung zur Konkurrenz bei den bauleitenden Architekten **Fritschl & Zangerl, Winterthur**, wo auch alsdann die sämtlichen Unterlagen bezogen werden können.

Eingabetermin den 30. März, abends 6 Uhr.

Die Offerten sind zu richten an den Präsidenten der Baugenossenschaft «Union», Herrn Prof. Dr. **Gasser, Winterthur**.

Eröffnung der Offerten am **1. April, nachmittags 2 Uhr**, im Bureau der Unterzeichneten, zu welcher die Konkurrenten eingeladen werden.

Fritschl & Zangerl, Architekten, Winterthur.

Oskar Geering, Sandlieferant, Höngg
Rüthof — Telefon: Schlieren Nr. 45

Reinen, gewaschenen Sand
geeignet für Kunststeine, Verputzarbeiten.

Abreibsand, Vermehrungssand
für Gärtnereien etc., sowie
Spezielsand für Holzzementbedachungen.

Muster werden auf Verlangen eingesandt.

Neues Seewasserwerk

Konkurrenzausschreibung

über

schmiedeeiserne Fassungsleitung im See,

Lichtweite 1,20 m, Druckleitung vom Pumpwerk im Horn bis Hornhalde, 5 Hochdruckzentrifugalpumpen mit zugehörigen Apparaten. Offerten sind bis **20. April**, abends 6 Uhr, dem Bauvorstande II einzureichen mit der Aufschrift „**Neues Seewasserwerk**“.

Pläne und Bedingnishefte sind erhältlich bei

der **Direktion der Wasserversorgung**
Zürich.

Gustav Kuntze, Göppingen 13 (Württemb.)

Schmiedeeiserne, genietete und hartgelötete oder geschweißte



mit Flanschen oder Muffen.

Spezialität: { Turbinen-Rohre in jeder Dimension.
Rohre für Tunnel-Bauten.
Rohre für Wasserversorgungs-Anlagen.

J. Rukstuhl, Basel

erstellt auf Grundlage vieljähriger Erfahrung

Centralheizungen

aller Systeme

Warmwasser — Niederdruckdampf etc.

1a komprimierte blanke Stahl-



Grösstes Lager. Prompte und billige Lieferung.

Affolter, Christen & Cie., Basel II
Eisen und Stahle en gros.

Centralheizungs-Fabrik Bern, A.-G.

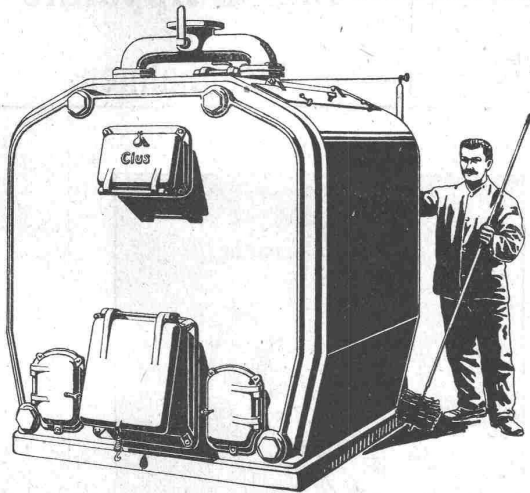
vormals J. Ruef

empfiehlt sich zur Erstellung von Zentralheizungen aller Systeme; Wäschereien, Trocknereien, Bade-Einrichtungen und Desinfektions-Apparate, Giesserei, Kupfer- und Kesselschmiedearbeiten.

Fabrik: STATION OSTERMUNDIGEN. — Depot: SPEICHERGASSE 35, BERN.



GESELLSCHAFT DER LUDW. VON ROLL'SCHEN EISENWERKE
· FILIALE: EISENWERK CLUS KT. SOLOTHURN ·



CLUSER HEIZKESSEL

für Warmwasser- und Niederdruck-Dampfheizung,
sowie für gewerbliche Anlagen.

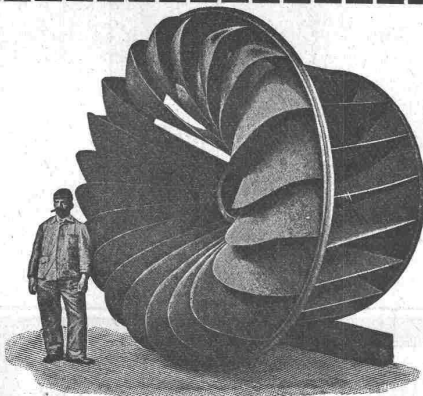
Bewährtes System.

Einfache Bauart und Aufstellung.
Bequeme Reinigung während dem Betriebe.
4500 Cluserkessel im Betriebe.

Radiatoren, 50 verschiedene Modelle.

Rippenröhren und Rippenheizkörper, Wärmeplatten, Ventile,
Formstücke, gusseiserne und schmiedeiserne Flanschen.

Zu beziehen durch die Installationsfirmen.



Aktiengesellschaft vormals

Joh. Jacob Rieter & Co, Winterthur.

Turbinen

neuester Konstruktion und höchstem Nutzeffekt
:: für alle vorkommenden Verhältnisse. ::

Präzisions-Regulatoren

mit mechanischer und hydraulischer Wirkung.

Transmissionen — Kesselschmiede-Arbeiten

Schweiz. Sprengstoff A.-G. „Cheddite“

vormals SOCIÉTÉ UNIVERSELLE D'EXPLOSIFS

Fabrik in Jussy (Kt. Genf)

Bureau: Zürich, Bahnhofstrasse 73, Telephon 10223

Cheddite und Gelatine-Cheddite

in verschiedenen Qualitäten. Hervorragende Sprengstoffe für Sprengarbeiten jeder Art.

Handhabungssicher. ——— Versand als Eil- und Stückgut.

Sprengkapseln und Zündschnüre (eigenes Fabrikat)

——— Höchste Auszeichnung: Weltausstellung Brüssel 1910 und Turin 1911. ———

Ausschreibung von Bauarbeiten.

Die **Erd-, Maurer- und Steinhauer-Arbeiten**, sowie die **Arbeiten in Kunststein zum neuen Zolldirektionsgebäude in Schaffhausen** werden zur Konkurrenz ausgeschrieben. Pläne, Bedingungen und Angebotformulare sind jeweilen vormittags von 8—12 Uhr und nachmittags von 2—6 Uhr im Bureau der Bauleitung, Bahnhofstrasse 40 in Schaffhausen, aufgelegt.

Uebnahmsofferten sind verschlossen unter der Aufschrift: „Angebot für Zolldirektionsgebäude Schaffhausen“ bis und mit dem **28. März** nächsthin franko einzureichen an die

Direktion der eidg. Bauten.

Bern, den 14. März 1912.

VILLE DU LOCLE. CONCOURS D'ARCHITECTURE.

Un concours est ouvert entre les architectes Suisses, ou domiciliés en Suisse, pour la composition des plans d'un **Hôtel de Ville**.

Le plan de situation et le programme de ce concours seront adressés aux architectes qui en feront la demande au Bureau des **Travaux-publics** de la Ville du Locle, (Neuchâtel).

Rhätische Bahn.

Lieferung

von

Eisenbahnwagen

Die Rhätische Bahn eröffnet Konkurrenz über die Lieferung von **156 Personen-, Gepäck- und Güterwagen**.

Lieferungsbedingungen, Zeichnungen und Pflichtenhefte liegen beim Maschinenmeister der Rhätischen Bahn in Landquart, Kt. Graubünden, zur Einsicht auf und können von dieser Stelle gegen vorherige Entrichtung einer Gebühr von Fr. 20.— bezogen werden.

Chur, den 12. März 1912.

Die Direktion.

Kostenloser Uhrenbetrieb

ohne

Elemente, Kontakte

etc.

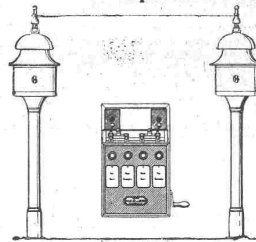
MAGNETA
Fabrik elektr. Uhren A.-G.
Zürich v.

Hasler A.-G., Bern

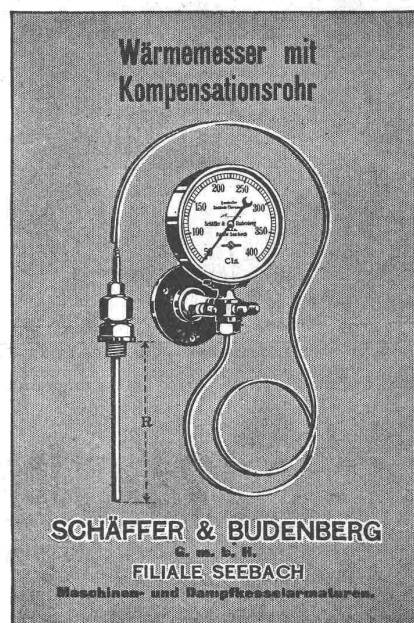
vorm. Telegraphen-Werkstätte von G. Hasler
gegründet in 1852

Telephon- u. Telegraphenapparate

Spezielle Telephone für Starkstromanlagen

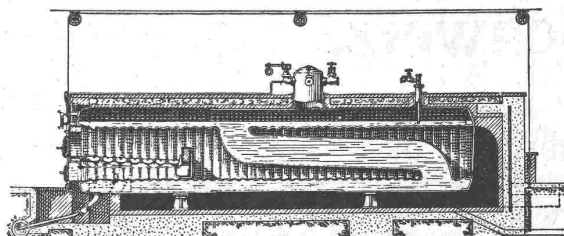


**Elektrische Block-
und
Signal-Apparate**
für
Eisenbahnen.



SCHÄFFER & BUDENBERG
G. m. b. H.
FILIALE SEEBACH
Maschinen- und Dampfkeßelarmaturen.

King's Patent-Flammrohrkessel mit Wasserzirkulationsrohr.



Hervorragende Neuerung im Dampfkeßelbau.
Intensivste Wasserzirkulation.

90% Mehrleistung bei gleichbleibendem Nutzeffekt gegenüber den bisherigen Flammrohrkeßeln.

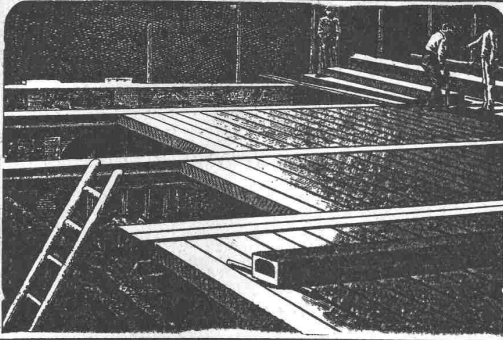
Kürzeste unter Drucksetzung.

Vollkommenste Temperatur-Ausgleichung.

Höchstes Verdampfungsvermögen.

Keine Kesselsteinbildung.

Man verlange ausführlichen Prospekt von der
Maschinenfabrik King & Co., A.-G., Zürich



Siegwart-Decke

bestehend aus einzelnen, fabrikmässig hergestellten Zement-Hohlbalcken, mit armierten Seitenwandungen für beliebige Spannweiten bis 6,50 m

— Einfachster, raschster Einbau ohne Verschalung —
Grosse garantierte Tragfähigkeit — Feuersicher — Schalldicht

Internationale Siegwartbalkengesellschaft Luzern

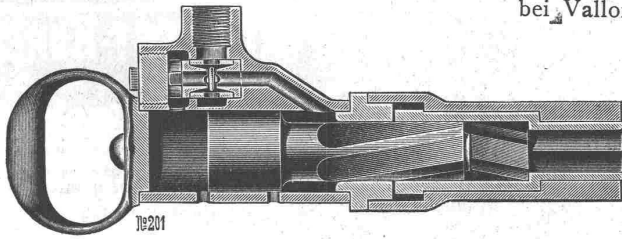
und
G. & A. Bangerter, Zementwarenfabrik, Lyss (Bern)

für die Westschweiz sowie die Kantone Bern, Solothurn und Basel.

Rud. Meyer, A.-G. für Maschinen- und Bergbau, Mülheim a. d. Ruhr.

Generalvertreter: Diplom-Ingenieur **Wrubel, Bern**, Spitalgasse 17.

Lieferanten der Luftkompressoren und Bohranlagen für den Lötschbergtunnel (Nordseite), für den Juradurchstich bei Vallorbe etc. etc.



Bohrhammer „System Meyer“,

16 kg Gewicht, ganz aus Schmiedeeisen und Stahl hergestellt. Für Ausweitung von Tunnels, für sämtliche Gesteinsarbeiten in Gruben, für Schachtabteufen und Steinbrucharbeiten

Luftkompressoren jeder Grösse, Antriebsart und Druckhöhe. — Stossende Gesteinsbohrmaschinen. — Handbohrhämmer für Luft- und Wasserspülung. — Vollständige Druckluftbohranlagen für Tunnel- und Steinbruchbetriebe. — Abbauhämmer und Betonstamper. — Druckluftlokomotiven. — Hochdruck- und Rotationskompressoren. — Turbo-Kompressoren und -Gebläse. — Dampfturbinen. — Pressluftherhitzer.



Rich. Oertmann, Zürich

Mod. Küchen- u. Desinfektions-Anlagen



Monopol für die Schweiz für:

Hennebergs Desinfektionsapparate und Sterilisatoren.

Hennebergs Formalindesinfektions-Apparate.

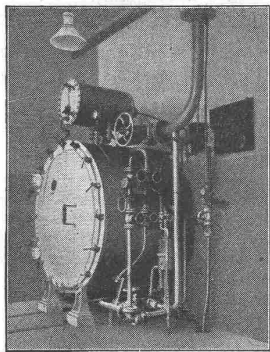
(Mit und ohne Luftpumpe).

In Tausenden von Exempl. im Gebrauch.

Harlmanns Extraktionsapparate zur Vernichtung und Verwertung von Tierleichen und Schlachtabfällen.

Ueber 100 Anlagen bereits ausgeführt.

Prospekte, Kostenanschläge, Projektierung ganzer Anlagen obiger Art jeden Umfanges, sowie Besuch von Spezialbeamten auf Verlangen.

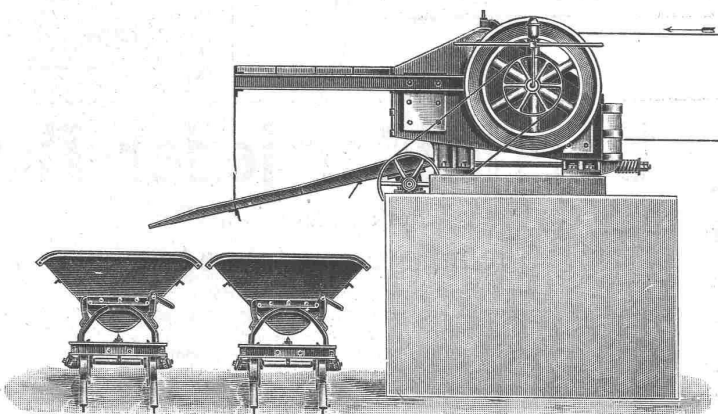


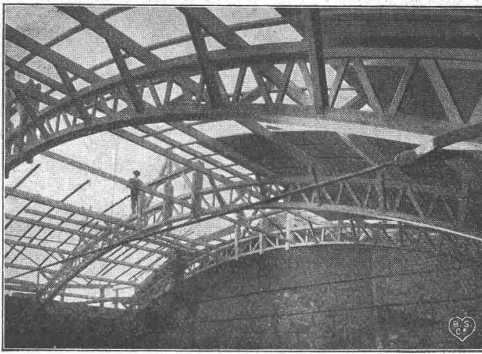
Robert Aebi & Co., Zürich I.

Steinbrecher

Neueste schmiedeeiserne Konstruktion mit und ohne Sandwalzwerk.

Viele Maschinen im Gebrauch. — Beste Referenzen





Reithalle Basel.

J. Schlatter & Co., Zürich

Ingenieurbureau — Metropol 14
projektieren und liefern

Lüftungs- u. Entstaubungsanlagen

Spänetransport- und Trockenanlagen
Anlagen für künstlichen Zug

Vacuum-Reiniger „Hydra“ eig. System
Seil- u. Rohrpostanlagen, Aufzüge, Mech. Treppen
Kehrichtentleerung, Autom. Pumpenanlagen
Geräusch-Isolierung, Med.-tech. Einrichtungen etc.
Ventilatoren, Pumpen und Kompressoren
Fabrik-Einrichtungen. Techn. Beratung.

Freitragende Holzkonstruktionen, System „Stephan“, überall bewährt! Ueber $\frac{1}{2}$ Million m² überdacht. Patent.

Assmann & Stockder

Gegr. 1872.

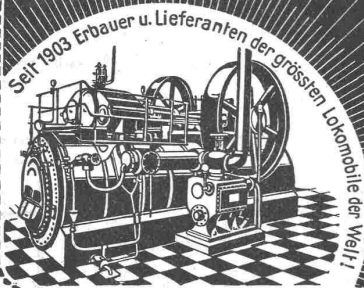
G. m. b. H.

Stuttgart-Cannstatt

Satt- u. Heissdampf-

Lokomobilen

mit ventillosen Präzisions-Steuerung in
unübertroffener Güte und Leistungsfähigkeit.



Seit 1903 Erbauer u. Lieferanten der grössten Lokomobile der Welt!

PATENT-BUREAU

E. BLUM & C. DIPL. INGENIEURE

GEGRÜNDET 1878 - ZÜRICH - BAHNHOFSTR. 74

J. Nörr, Zürich

77 Bahnhofstrasse II. Treppe

Vorteilhafteste

Bezugsquelle

für imprägnierte starke

Strapaz-Kleider

Loden u. engl. Stoffe

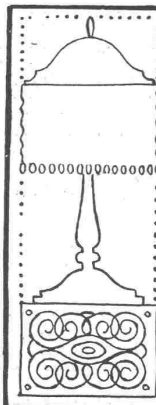
meterweise,

moderne Massanfertigung.



Kallenichrank,

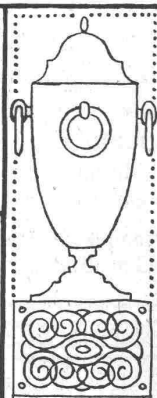
mittlerer Grösse, ist preiswert zu
verkaufen. Anfragen an Post-
fach 12430, St. Gallen.



EBERTH u. THOMA

WERDMÜHLEPLATZ 2
ZÜRICH

KUNSTGEW.-METALLARBEITEN
: BELEUCHTUNGSKÖRPER :
: GRABDEKORATIONEN :
: ASCHEN-URNEN :
HEIZKÖRPERVERKLEIDUNGEN



Zugmesser



J. E. Eckardt,
Stuttgart-Cannstatt

mit und ohne
Registriervorrichtung.

Kittlose Glasbedachungen.



Oberlichter jeder Art,

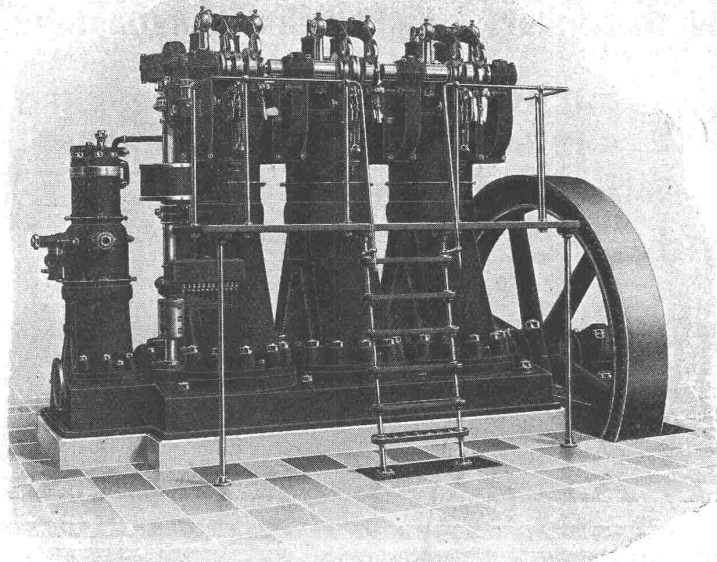
System Zimmermann.

Shedfenster und Shedrinnen

mit Walzeisen- oder Stahlblechsprossen, Patent,
garantiert wasserdicht — kein Abtropfen von
Schwitzwasser.

Viele Tausend Quadratmeter für eidgenössische
Behörden und Private geliefert.

PAUL APPEL, Zürich, Limmatstrasse 55.
Bern, Länggassstrasse 26.



Rohölmotoren

mit hervorragenden Neuerungen
und in modernster Bauart

liefert die

**Akt.-Ges. Bächtold & Cie.,
Steckborn.**



Ingenieur-Akademie
Für Bauing., Geometer u. Architekten, Ma-
Wismar, Ostsee. schinen- u. Elektroing. (Eisenbetonbau und
Kulturtechnik) — Neue Laboratorien

1. komprimierte und abgedrehte, blanke



Montandon & Cie., A.-G., Biel.

Blank und präzis gezogene



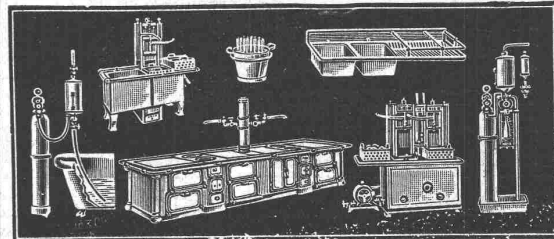
jeder Art in Eisen und Stahl.

Kaltgewalzte Eisen- und Stahlbänder bis 210 mm Breite.
Schlackenfreies Verpackungsbandeisen.

Aktien-Gesellschaft

Kummler & Matter, Aarau
Spezialfabrik

kompletter Kücheneinrichtungen mit den neuesten Errungen-
schaften der heutigen Technik. Essgeschirrspülmaschinen
mit elektrischem Betrieb. Spülapparate **Simplon**
das Einfachste, Vollkommenste und Zuverlässigste auf
diesem Gebiete, das verbreitetste System mit den lang-
jährigsten Erfahrungen. Apparate zur Herstellung kohlen-
saurer Getränke, sowie Messerspülapparate.



System „Considère.“

Umschnürter Beton.

Schweiz. Patent.

Beton fretté.

Für Säulen (überhaupt Druckglieder), Unterzüge, Träger, **Pfähle**, Träger- und Bogen-Brücken, Maschinen-Fundamente etc. etc., höchste Leistung, geringster Eisen-Aufwand, wirtschaftlicher wie alle anderen Bügelsysteme; die Patente und Lizenzen in andern Staaten liegen nur in Händen von Weltfirmen, welche Industrie- und Ingenieurbauten grössten Stiles ausführen.

Lizenzen sind vergeben an die grössten Betonbauunternehmen der Schweiz. Gesucht werden noch Lizenznehmer zu günstigen Bedingungen für das Ausführungsrecht von Fall zu Fall für die ganze Schweiz. Vor unberechtigter Ausführung wird **gewarnt**.

Verletzer werden unnachsichtlich verfolgt. Broschüren, Kostenvoranschläge und Bedingungen an ernste Reflektanten durch die **allein-ausführungsberechtigte Inhaberin und Firma:**

Ingenieur- u. Verwertungsbureau f. d. Schweiz. Considère-Patent, Luzern-Maihof.

Telegramm-Adresse: Betonfretté, Luzern.

Aus Zürich: HH. Locher & Cie., Maillart & Cie., Fietz & Leuthold, Tiefbau- und Eisenbeton-Gesellschaft, Theodor Bertschinger, S. Zipkes, Schweiz. Hohlsteindecken-Gesellschaft R. Faber A.-G., Morel & Cie., Sander & Co., Gull & Geiger, Baugeschäft.

Aus Basel: Betz & Cie., Ed. Zueblin & Cie., Ing. Binder-Friedrich, Jakob Tschopp, Baugeschäft.

Aus Luzern: J. Blattner, Gebr. Keller, A.-G., Int. Siegwartbalken-Gesellschaft.

Aus Bern: F. Pulfer, Andr. Beck, Architekt.

Aus St. Gallen: J. Merz & Cie., Theod. Seeger & Cie., Gebrüder Bonaria, Maillart & Cie., Baugeschäft Max Hoegger.

Aus Neuchâtel: Société anonyme de Construction, Rychnier frères.

Aus Lausanne: G. A. Meyer, A. Paris & L. Berthod, Jean Zumbrennen.

Aus Genf: Poujoulat fils; L. Perrier, Entrepreneur; Ingenieur Geo. Schüle.

Aus Solothurn: Ed. Stüdeli.

Aus Fribourg: Ed. Fischer-Reydellet.

Aus Lenzburg: H. Fischer.

Aus Burgdorf: Ing. M. Schnyder.

Aus Brugg: Hunziker & Cie. **Aus Aarau:** Ing. Dr. G. Lüscher.

Aus Chur: Ing. Schmid, Weesen, mit Gebr. Caprez.

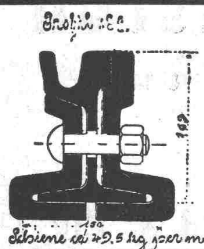
Aus Schaffhausen: Hablützel-Gasser.

Aus Baden: Baugeschäft Biland.

Aus Nidau/Biel: Theod. Moser, Ing.-Bureau.

Als Vertreter des **Stahlwerks-Verband Düsseldorf** für **Rillenschienen-Oberbau** liefern wir:

Rillenschienen mit den dazugehörigen Laschen und sonstigem Kleineisenzeug,



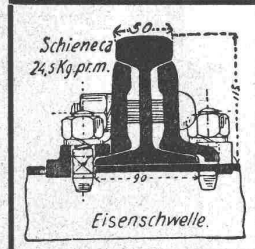
und als Vertreter der **Phönix-Werke in Ruhrort:**

Weichen und Kreuzungen

hierzu. Wir empfehlen uns ferner zur Lieferung von

Eisenbahn-Oberbau-Material

als: **Stahlschienen, Flusseisenschwellen, Kleineisenzeug, Weichen, Kranen, Drehscheiben, Schiebebühnen, Personen-, Gepäck- und Güterwagen** etc. für Normal-, Sekundär- und Bergbahnen.



Für Offertstellung in diesen Materialien, Einsendung von Zeichnungen, Anfertigung kompletter Oberbaupläne halten wir uns empfohlen

FRITZ MARTI, Akt.-Ges., BERN.

M. Koch, Zürich

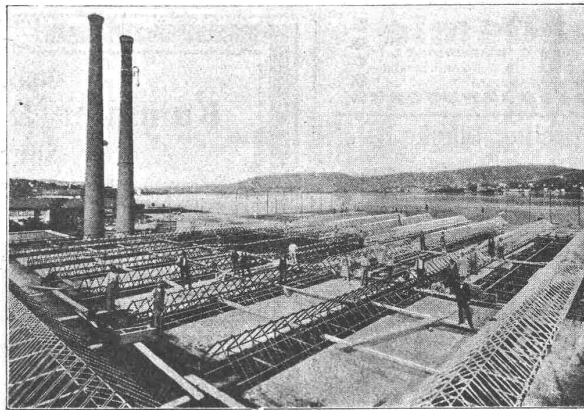
liefert:

Eiserne Brücken- und Dachkonstruktionen

Schleusen und Wehranlagen

Schmiedeiserne Fenster „Stabil“

Man verlange Projekte und Kostenvoranschläge.



Fachwerk- und Shedkonstruktion einer Fabrikbaute in Zürich, Eisengewicht 170 Tonnen.

Aktien-Gesellschaft „UNION“ in Biel (Fabrik in Mett)

Erste schweizer. Fabrik für elektrisch geschweisste Ketten. + Patent Nr. 27199

Ketten aller Art



:: :: für Industrielle und landwirtschaftliche Zwecke. :: ::
Grösste Leistungsfähigkeit. Ketten von höchster Tragkraft.

:: :: NB. Handelsketten nur durch Eisenhandlungen zu beziehen. :: ::

Terralith

Linoleum-Unterlagen,

Terralith

fugenloser Kunstholzbelag auf Beton, ausgelaufene Treppen etc. erstellt billig und solid

V. Kramer-Mäder

Terralith-Werke

Lagerstrasse Nr. 85, Zürich.

Erfindungs-Patente
Marken-Muster- & Modell-Schutz im In- u. Ausland
H. KIRCHHOFER vormals
Bourry-Séquin & Co. ZÜRICH
1880. Gegründet.

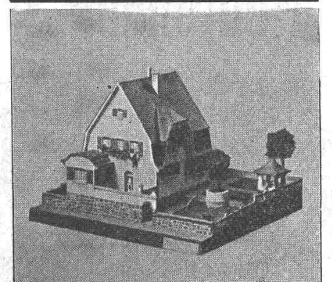
Neu! Neu! Neu!

Baulampe

mit Sturmbrenner, ca. 300 Kerzen, + Patent angem.

Bernhard Margreth.

Locarno, Zürich, Rheinfelden.



Kartonmodelle

transportfähiger und billiger als in Gips fertigt an

Atelier für Kartonmodelle

Engl. Viertelstr. 7, Zürich

Prima Referenz von Privaten u. Behörden

Plafond- und Bodenkonstruktion

System Perret: Gebrannte Hordis — armiert — verbunden mit Holzbalken — T-Balken — Eisenbeton.

Bedeutende Ersparnis!

Schalldicht — Feuersicher — Tragfähig — Gut isolierend — Rasch begehbar — Von jedem Maurer oder Gipsler leicht erstellbar.

Offizielle Belastungsatteste und Brandprobenatteste.

Referenzen: Schweizerische Bundesbahnen, Architekten, Behörden.

Telephon 1508 **FELIX BERAN, ZÜRICH V** Telephon 1508