

Zeitschrift: Schweizerische Bauzeitung
Herausgeber: Verlags-AG der akademischen technischen Vereine
Band: 59/60 (1912)
Heft: 10

Werbung

Nutzungsbedingungen

Die ETH-Bibliothek ist die Anbieterin der digitalisierten Zeitschriften auf E-Periodica. Sie besitzt keine Urheberrechte an den Zeitschriften und ist nicht verantwortlich für deren Inhalte. Die Rechte liegen in der Regel bei den Herausgebern beziehungsweise den externen Rechteinhabern. Das Veröffentlichen von Bildern in Print- und Online-Publikationen sowie auf Social Media-Kanälen oder Webseiten ist nur mit vorheriger Genehmigung der Rechteinhaber erlaubt. [Mehr erfahren](#)

Conditions d'utilisation

L'ETH Library est le fournisseur des revues numérisées. Elle ne détient aucun droit d'auteur sur les revues et n'est pas responsable de leur contenu. En règle générale, les droits sont détenus par les éditeurs ou les détenteurs de droits externes. La reproduction d'images dans des publications imprimées ou en ligne ainsi que sur des canaux de médias sociaux ou des sites web n'est autorisée qu'avec l'accord préalable des détenteurs des droits. [En savoir plus](#)

Terms of use

The ETH Library is the provider of the digitised journals. It does not own any copyrights to the journals and is not responsible for their content. The rights usually lie with the publishers or the external rights holders. Publishing images in print and online publications, as well as on social media channels or websites, is only permitted with the prior consent of the rights holders. [Find out more](#)

Download PDF: 19.02.2026

ETH-Bibliothek Zürich, E-Periodica, <https://www.e-periodica.ch>

Schweizerische Bauzeitung

Abonnementspreis:

Schweiz 20 Fr. jährlich
Ausland 28 Fr. jährlich

Für Vereinsmitglieder:

Schweiz 16 Fr. jährlich
Ausland 18 Fr. jährlich
sofern beim Herausgeber
abonniert wird

WOCHENSCHRIFT

FÜR BAU-, VERKEHRS- UND MASCHINENTECHNIK

GEGRÜNDET VON A. WALDNER, ING. HERAUSGEBER A. JEGHER, ING., ZÜRICH

Verlag des Herausgebers. — Kommissionsverlag: Rascher & Cie., Zürich und Leipzig

ORGAN

Insertionspreis:

4-gespalt. Petitzeile oder deren Raum . 30 Cts.
Haupttitelseite: 50 Cts.

Inserate ausschliesslich an Annoncen-Expedition Rudolf Mosse, Zürich und deren Filialen und Agenturen

DES SCHWEIZ. ING.- & ARCHITEKTEN-VEREINS & DER GESELLSCHAFT EHEM. STUDIERENDER DER EIDG. TECHN. HOCHSCHULE

FENSTER-FABRIK :: KIEFER ZÜRICH IA. REFERENZEN

PATENT: SCHIEBEFENSTER eigener Konstruktion, Flügel in Metallführungen (zwecks Erhöhung der Solidität und zum Schutze des Farbanstriches der Seitengeläufe) und zur bequemen Reinigung zimmerwärts klappbar. Tadellose, spielend leichte Funktion. auch in die Brüstung versenkbar.

PATENT: Für bewährte, solide DOPPELVERGLASUNGS-KONSTRUKTION in 4, 5 und 6 cm Scheibendistanz; niedere Herstellungskosten.

PATENT: WETTERSCHENKELVERSCHLUSS. Absolute Garantie für wind- und wasserdichten Abschluss.

PATENT: VERDECKTE KLAPPFLÜGEL-FALZSCHEERE. Durch jede Eisenhandlung beziehbar; No. 27008.

GRÖSSTES ETABLISSEMENT DIESER BRANCHE DER SCHWEIZ

ELEKTRISCHE
HYDRAULISCHE
TRANSMISSIONS-

PERSONEN- & WAREN-

AUFZÜGE

SCHINDLER & CIE

:: LUZERN ::

GEGRÜNDET 1874.

Hochbautechniker,

29 Jahre alt, Absolvent einer bayerischen Bauschule und 10jähriger Bureau- und Baupraxis, mit prima Zeugnissen, z. Zeit als Bauführer bei staatlicher Behörde in ungekündigter Stellung, sucht sich nach der Schweiz auf dauernde Stellung zu verändern. Offerten unter Chiffre Z.Z.2450 an die Annoncen-Expedition Rudolf Mosse, Zürich.

Grössere Gesellschaft für elektrische Werke, mit Ateliers in der Provinz, sucht tüchtige erfahrene Aufwickler, die gute Referenzen geben können. Man schreibe an J. P. Bureau 84, Paris.

Erfahrener, praktisch und theoretisch gebildeter, diplomierter Architekt mit guten Referenzen übernimmt zu coulanten Bedingungen die Bearbeitung von Projekten, Devisen mit Bauleitung und Abrechnung. Offerten unter Chiff. Z. V. 1246 an die Annoncen-Expedition Rudolf Mosse, Zürich.

ARSAG LIFTS Personen- & Warenaufzüge jeder Art.
Aufzüge- & Räderfabrik Seebach
SEEBACH-ZÜRICH.

Rova Strebel Catena

Kessel

Kessel

Kessel

für Zentralheizung und Warmwasserversorgung

Strebelwert Zürich



Schutzmarke



Schutzmarke

Neues Seewasserwerk

Konkurrenzausschreibung

über

Erd-, Maurer-, Steinhauer- und Zimmerarbeiten und Eisenbetonkonstruktionen

für die

Filteranlagen im Moos Wollishofen.

Offerten sind bis **18. März, abends 6 Uhr**, dem Bauvorstande II einzureichen mit der Aufschrift „**Neues Seewasserwerk**“.

Pläne, Bedingnishefte und Eingabeformulare sind erhältlich bei

der **Direktion der Wasserversorgung**
Zürich.

Ausschreibung.

Die Gemeinde Lurtigen bei Murten, Kt. Freiburg, schreibt hiemit die Aufnahme eines Planes zu einer **Wasserversorgung** aus.

Hierauf Reflektierende wollen sich gefl. an den Gemeindecammann **Mäder** wenden.

Lurtigen, den 24. Februar 1912.

Aus Auftrag:

Die Gemeindecassendirektion.

Schweizerische Bundesbahnen Kreis II.

Konkurrenzeröffnung.

Die Kreisdirektion II der Schweizerischen Bundesbahnen eröffnet Konkurrenz über Lieferung und Aufstellung des Eisenwerks einer **Lokomotivschiebebühne** von 20 m Länge und 135 Tonnen Tragkraft mit elektrischem Antrieb für den Bahnhof Bern.

Die Uebernahmebedingungen können vom Bureau des Obergeringens in Basel, Leimenstrasse Nr. 2, bezogen werden.

Angebote mit der Aufschrift «Schiebebühne Bern» sind bis **31. März 1912** der unterzeichneten Direktion verschlossen einzusenden. Die Angebote bleiben bis Ende Mai 1912 verbindlich.

Basel, den 22. Februar 1912.

Kreisdirektion II
der Schweizerischen Bundesbahnen.

Konkurrenz-Ausschreibung

Die **Gemeinde Arlesheim** eröffnet hiemit unter den in den Kantonen Baselland und Baselstadt niedergelassenen Architekten einen Wettbewerb zur **Erlangung von Entwürfen für den Neubau eines Schulhauses**.

Alles Nähere ist dem Konkurrenzprogramm zu entnehmen, welches nebst den nötigen Beilagen bei der Gemeindecassendirektion gratis bezogen werden kann.

Arlesheim, den 4. März 1912.

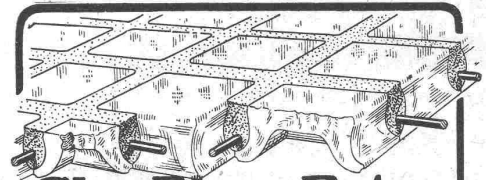
Die Schulhausbaukommission.

Anschluss-
Fabriks-
Wald-
Feld-
Klein-
Elektrische

Bahnen

— Schweiz Akt.-Ges. —
Orenstein & Koppel
— Zürich I. —

Orenstein & Koppel



Glas-Eisen-Beton (System Keppler)

Für Fußböden, Dächer, u. Wände.

Grosse Tragfähigkeit. Billig i. d. Herstellung.
Minimale Unterhaltungskosten. Leicht zu reinigen. Kein Anstrich nötig.

Vertreter **Robert Looser, Zürich V**
Kreuzplatz 1

Hebezeuge aller Art



**Deutsche
Maschinenfabrik**
Duisburg. A.G.

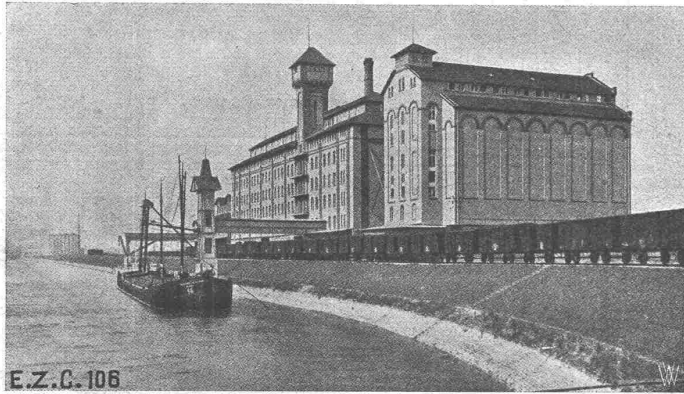
**Dampfkranne
sofort
ab Lager.**

Vertreter: Ingenieur Emil Frey, Basel, Greifengasse 28.

la komprimierte blanke Stahl-

WELLEN

Grösstes Lager. Prompte und billige Lieferung.
Affolter, Christen & Cie., Basel II
Eisen und Stähle en gros.



E.Z.C. 106

H. Hildebrand & Söhne, G. m. b. H., Mannheim.
Siloanlage in Eisenbeton mit 100 000 Sack Inhalt.

Ed. Züblin & Cie

Ingenieurbureau und Unternehmung für
Beton- und Eisenbetonbau

Basel

Sirassburg i. E., Duisburg, Kehl a. Rh.,
Stuttgart, Triest, Mailand, Brüssel.

Eisenbetonpfehlgründungen, Fundierungen,
Brücken, Silos, Reservoirs, Industriebauten,
etc. etc.

System „Considère.“

Umschnürter Beton.

Schweiz. Patent.

Beton fretté.

Für Säulen (überhaupt Druckglieder), Unterzüge, Träger, **Pfähle**, Träger- und Bogen-Brücken, Maschinen-Fundamente etc. etc., höchste Leistung, geringster Eisen-Aufwand, wirtschaftlicher wie alle anderen Bügelssysteme; die Patente und Lizenzen in andern Staaten liegen nur in Händen von Weltfirmen, welche Industrie- und Ingenieurbauten grössten Stiles ausführen.

Lizenzen sind vergeben an die grössten Betonbauunternehmen der Schweiz. Gesucht werden noch Lizenznehmer zu günstigen Bedingungen für das Ausführungsrecht von Fall zu Fall für die ganze Schweiz. Vor unberechtigter Ausführung wird **gewarnt**.

Verletzer werden unnachsichtlich verfolgt. Broschüren, Kostenvoranschläge und Bedingungen an ernste Reflektanten durch die **allein-ausführungsberechtigte Inhaberin und Firma:**

Ingenieur- u. Verwertungsbureau f. d. Schweiz. Considère-Patent, Luzern-Maihof.

Telegramm-Adresse: Betonfretté, Luzern.

Aus Zürich: HH. Locher & Cie., Maillart & Cie., Fietz & Leuthold, Tiefbau- und Eisenbeton-Gesellschaft, Theodor Bertschinger, S. Zipkes, Schweiz. Hohlsteindecken-Gesellschaft R. Faber A.-G., Morel & Cie., Sander & Co., Gull & Geiger, Baugeschäft.

Aus Basel: Betz & Cie., Ed. Zueblin & Cie., Ing. Binder-Friedrich, Jakob Tschopp, Baugeschäft.

Aus Luzern: J. Blattner, Gebr. Keller, A.-G., Int. Siegwartbalken-Gesellschaft.

Aus Bern: F. Pulfer, Andr. Beck, Architekt.

Aus St. Gallen: J. Merz & Cie., Theod. Seeger & Cie., Gebrüder Bonaria, Maillart & Cie., Baugeschäft Max Hoegger.

Aus Neuchâtel: Société anonyme de Construction, Rychner frères.

Aus Lausanne: G. A. Meyer, A. Paris & L. Berthod, Jean Zumbrunnen.
Aus Genf: Poujoulat fils; L. Perrier, Entrepreneur; Ingenieur Geo. Schüle.

Aus Solothurn: Ed. Stüdeli.

Aus Fribourg: Ed. Fischer-Reydellet.

Aus Lenzburg: H. Fischer.

Aus Burgdorf: Ing. M. Schnyder.

Aus Brugg: Hunziker & Cie. **Aus Aarau:** Ing. Dr. G. Lüscher.

Aus Chur: Ing. Schmid, Weesen, mit Gebr. Caprez.

Aus Schaffhausen: Habützel-Gasser.

Aus Baden: Baugeschäft Biland.

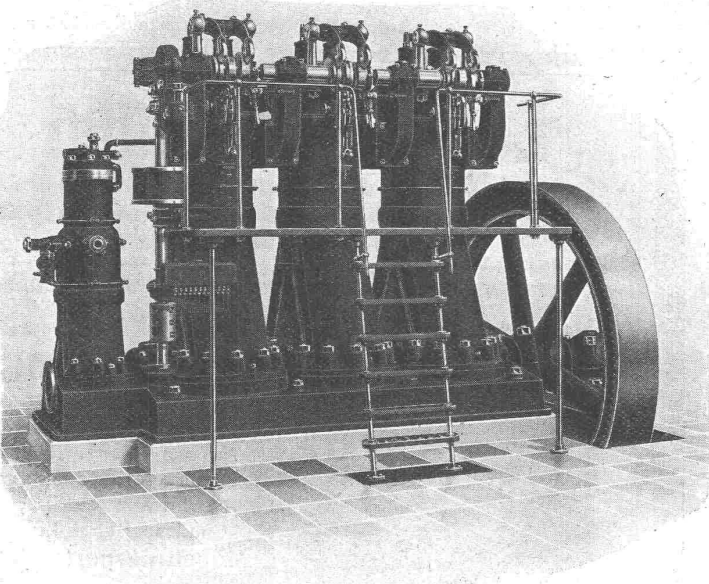
Aus Nidau Biel: Theod. Moser, Ing.-Bureau.

Rohölmotoren

mit hervorragenden Neuerungen
und in modernster Bauart ∴

liefert die

Akt.-Ges. Bächtold & Cie.,
Steckborn.



Schweizerische Bundesbahnen

Kreis IV.

Bau-Ausschreibung.

Die Kreisdirektion IV der Schweizerischen Bundesbahnen in St. Gallen eröffnet Konkurrenz über die Erstellung folgender Eisenbetonarbeiten.

1. Ueberfahrtsbrücke bei Km. 121.135 der Strecke Eschlikon-Aadorf.

2. Ueberfahrtsbrücke bei Km. 21.661 bei Gossau.

Pläne und Bedingungen sind im Baubureau der II. Spur »Winterthur-St. Margrethen« in St. Gallen, Rosenbergrasse 43 III, zur Einsicht aufgelegt, wo auch die Eingabeformulare bezogen werden können.

Angebote mit obigen Aufschriften sind bis **17. März 1912** der unterzeichneten Kreisdirektion verschlossen einzureichen. Die Angebote bleiben bis **30. Mai 1912** verbindlich.

St. Gallen, den 2. März 1912.

Die Kreisdirektion IV.

Concours d'architecture

L'exposition des plans du concours pour l'étude du nouveau bâtiment de l'Ecole de Commerce est ouverte au public, dans le bâtiment de l'Ecole normale, au Bugnon, dès vendredi 1er mars au vendredi 15 mars, de 11 heures du matin à 5 heures du soir.

Lausanne, le 28 février 1912.

Le chef du Département des travaux publics,
Paul ETIER.

Offertausschreibung

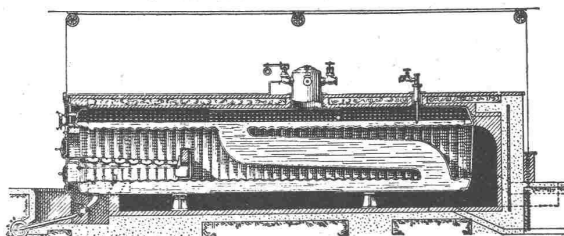
auf den Bau einer 12 Kilometer langen, schmalspurigen, elektrisch betriebenen Lokalbahn — Adhäsion und Zahnstange — vom Bahnhofe der k. k. Staatsbahn in Zakopane (820 m über M.-Sp.) zur Station pod Swinnika (1940 m über M.-Sp.) im galizischen Tatragebirge. Gegenstand der Offerte bilden: **Hoch- und Unterbauarbeiten — Zentrale, Leitungsnetz, Lokomotiv- und Wagenpark — oder der ganze Bau à forfait.**

Sämtliche Unterlagen, wie Längenprofil 1 : 2000, Situation 1 : 1000, Querprofile 1 : 200 und technische Beschreibung, sind beim Zivil-Ingenieur **Waleryan Dzieslewski, Lemberg, pl'ac Dabrowski's Nr. 8, I. St.**, zwischen 2—3 Uhr nachmittags zu besichtigen, resp. gegen Erlag von 30 Kronen erhältlich. Dasselbst werden auch Auskünfte über eventuelle Beteiligung an der Finanzierung des Unternehmens erteilt.

Schlussstermin für Offerten 1. Mai 1912.

King's Patent-Flammrohrkessel

mit Wasserzirkulationsrohr.



Hervorragende Neuerung im Dampfkesselbau.
Intensivste Wasserzirkulation.

90% Mehrleistung bei gleichbleibendem Nutzeffekt gegenüber den bisherigen Flammrohrkesseln.

**Kürzeste unter Drucksetzung.
Vollkommenste Temperatur-Ausgleichung.
Höchstes Verdampfungsvermögen.
Keine Kesselsteinbildung.**

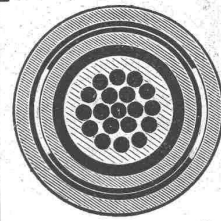
Man verlange ausführlichen Prospekt von der

Maschinenfabrik King & Co., A.-G., Zürich

Stationäre u. fahrbare Benzinmotoren,

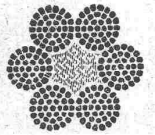
bestens betriebsfähig, mit Magnetzündung, in allen gangbaren Grössen, **verkauft und vermietet** zu vorteilhaftesten Preisen und Konditionen ab grossem :: Lager. Reparaturen fachgemäss und billig. ::

Motoren - und Maschinen - Werkstätte Seen - Winterthur.



Kabelwerke Brugg, A.-G.

vormals
Otto Suhner & Co
in **Brugg**



liefern

Bleikabel aller Art, für Hoch- und Niederspannung, Telegraphie, Telephonie und Sonnerie, nebst Armaturen.

Drahtseile für Aufzüge, Kranen, Transmissionen, Seilbahnen, Verankerungen etc. etc.

Bleiröhren, Gerüstverbinder.

Telephon Nr. 46.

Werkzeuge, Werkzeugmaschinen, Normale Maschinen-Elemente
Fabrikat Ludw. Loewe & Co u. andere Firmen liefert nur in
Präzisions-Ausführung
Rud. Falkner, Jng. Basel



Leistungen der Loewe-Bohrer für Schnellbetrieb.

1. Bohrerndurchmesser	38 mm
Vorschub pro Umdrehung	0,4 mm
Verbrauchte Kraft von Maschinen, abzüglich der Leerlaufarbeiten	7 PS
Gebohrte Lochzahl	429
Gesamtlochtiefe	37800 mm
Befund des Bohrers: Schneiden abgestumpft.	
2. Bohrerndurchmesser	28,5 mm
Vorschub pro Umdrehung	0,4 mm
Verbrauchte Kraft	5 PS
Gebohrte Lochzahl	547
Gesamtlochtiefe	49230 mm
Befund des Bohrers: zerbrochen.	

Man verlange Bohrerliste A und höchste Rabattsätze.

Leitungsstangen

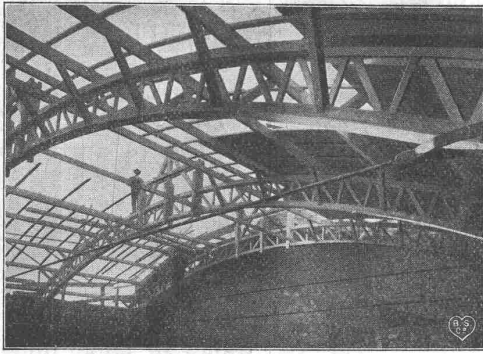
gemäss eidg. Vorschriften mit Kupfervitriol **Imprägniert** liefert die **Imprägnier-Anstalt Emmenthal Burgdorf.**

Möbel-Lagerhaus :: THURNHEER & FLUCK, ZÜRICH



best eingerichtet, mit 60 staubfreien Kabinen. Aufzug — Feuersicherheit durch Hydrantenanlage — Assekuranz — sachgemässe Behandlung.

Möbeltransporte jeder Art.



Reithalle Basel.

J. Schlatter & Co., Zürich

Ingenieurbureau — Metropol 14
projektieren und liefern

Lüftungs- u. Entstaubungsanlagen

Spänetransport- und Trockenanlagen
Anlagen für künstlichen Zug

Vacuum-Reiniger „Hydra“ eig. System
Seil- u. Rohrpostanlagen, Aufzüge, Mech. Treppen
Kehrichtentleerung, Autom. Pumpenanlagen
Geräusch-Isolierung, Med.-tech. Einrichtungen etc.
Ventilatoren, Pumpen und Kompressoren

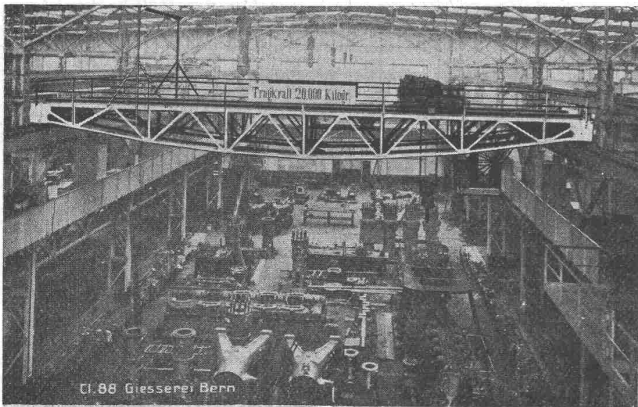
Fabrik-Einrichtungen. Techn. Beratung.

Freitragende Holzkonstruktionen, System „Stephan“, überall bewährt! Ueber 1/2 Million m² überdacht. Patent.



Gesellschaft der L. v. Roll'schen Eisenwerke, Gerlafingen.

Werk: **Giesserei Bern** in Bern.



Cl. 88 Giesserei Bern

Konstruktionswerkstätten.

„Grand Prix“ an der Internationalen Ausstellung Mailand 1906 —
„Grand Prix“ an der Internationalen Ausstellung der Anwendungen
der Elektrizität in Marseille 1908 — „Hors Concours“ an der Internat.
Ausstellung Turin 1911 für **Seilbahnen u. Zahnstangenoberbau.**

Spezialfabrik für Hebezeuge.

Laufkrane jeder Art, für Hand- oder elektrischen Betrieb.
Dreh- und Bockkrane, feste und fahrbare, für Hand-
oder elektrischen Betrieb.

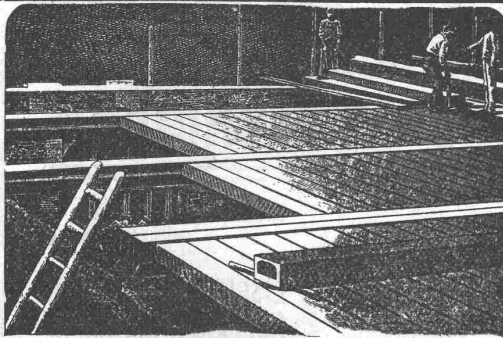
Warenaufzüge für hydraulischen, Transmissions- oder
elektrischen Betrieb.

Förderwinden für Hand-, Transmissions- oder elektrischen
und anderen Motorenantrieb.

Andere Spezialitäten der Firma:

Eisenbahnmateriale, **Seilbahnen, Zahnstangenoberbau** für Berg-
bahnen, Schleusen und Wehranlagen.

Nähere Angaben und Projekte, sowie Referenzen stehen zu
Diensten.



Siegwart-Decke

bestehend aus einzelnen, fabrikmässig hergestellten Zement-Hohlbalken,
mit armierten Seitenwänden für beliebige Spannweiten bis 6,50 m

———— Einfachster, raschster Einbau ohne Verschalung ————
Grosse garantierte Tragfähigkeit — Feuersicher — Schalldicht

Internationale Siegwartbalkengesellschaft Luzern
und

G. & A. Bangerter, Zementwarenfabrik, Lyss (Bern)
für die Westschweiz sowie die Kantone Bern, Solothurn und Basel.

Kittlose Glasbedachungen.



Oberlichter jeder Art,

System Zimmermann.

Shedfenster und Shedrinnen

mit Walzeisen- oder Stahlblechsprossen, Patent,
garantiert wasserdicht — kein Abtropfen von
Schwitzwasser.

Viele Tausend Quadratmeter für eidgenössische
Behörden und Private geliefert.

PAUL APPEL, Zürich, Limmatstrasse 55.
Bern, Länggasstrasse 26.

Ingenieur-Bureau
Arlesheim bei Basel
Alfred Jaggi
 Dipl. Ingenieur.
 Langjähriger Beamter des Eidg. hydrometrischen Bureaus.
Eisenbahn-, Strassen- u. Wasserbauten
Wasserversorgungen u. Kanalisationen.
 Spezialist in
Hydographischen Untersuchungen
 Expertisen. Konsultationen.

Städt. Polytechn. Lehranstalt
 Friedberg (Hessen)
 Abteilungen für **Maschinenbau, Elektrotechnik, Architektur**
 und **Bau-Ingenieurwesen.**
 5 Bahn-Min. von Bad-Nauheim u.
 1/2 Bahn-Std. von Frankfurt a.M.
 Programm durch das Sekretariat.
 Beginn der Semester April u. Oktober.

Lebens- und Unfallversicherung.

Die unten genannten Anstalten haben mit dem Schweizerischen Ingenieur- und Architektenverein Verträge abgeschlossen, wonach Mitglieder dieses Vereins beim Abschluss von Versicherungen bedeutende Vergünstigungen geniessen. Die Mitglieder des Vereins werden zum Abschluss von Versicherungen eingeladen. Alle nähere Auskunft wird durch das Sekretariat, Seidengasse Nr. 9, Zürich I, sowie die Agenturen erteilt.

Schweizer. Lebensversicherungs- und Rentenanstalt in Zürich.
Gothaer Lebensversicherungsbank auf Gegenseitigkeit zu Gotha.
 „La Genevoise“, Lebensversicherungsgesellschaft in Genf.
 „Zürich“, Allgem. Unfall- und Haftpflichtversicherungs-Aktiengesellschaft in Zürich.
 Schweizerische Unfallversicherungs-Aktiengesellschaft in Winterthur.

Gustav Kuntze, Göppingen 13 (Württemb.)
 Schmiedeeiserne, genietete und hartgelötete oder geschweißte
KUNTZE-RÖHREN
 mit Flanschen oder Muffen.
 Spezialität: Turbinen-Rohre in jeder Dimension.
 Rohre für Tunnel-Bauten.
 Rohre für Wasserversorgungs-Anlagen.

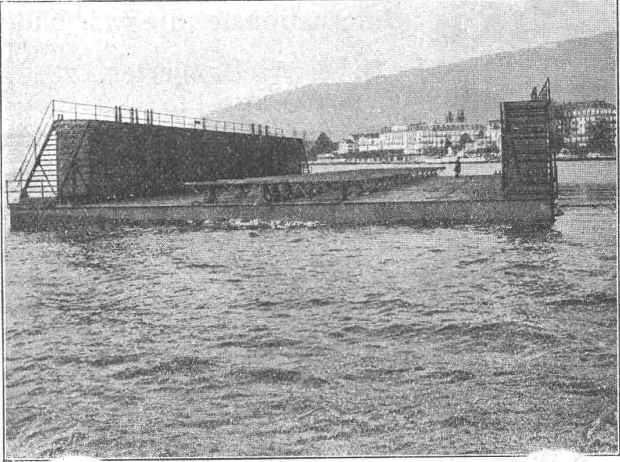
Heinrich Brändli, Horgen
 Asphalt-, Dachpappen- & Holzzementfabrik
 liefert:
Asphalt-Isolierplatten
 für wasserdichte Eindeckungen bei: Eisenbahnen, Strassen, Hoch- und Tiefbauarbeiten, in nur prima Qualität, je nach Angabe der Verwendungsarten.
 Referenzen zu Diensten. — Fachmännische Ratschläge.
 Telegramme: Heinrich Brändli, Horgen.

Fabrik für Lichtpauspapiere
Zürich - A. Messerli - Bern
 Aelteste schweizerische Lichtpausanstalt
 Gegründet in Zürich 1876
 liefert prompt und billig unter Garantie:

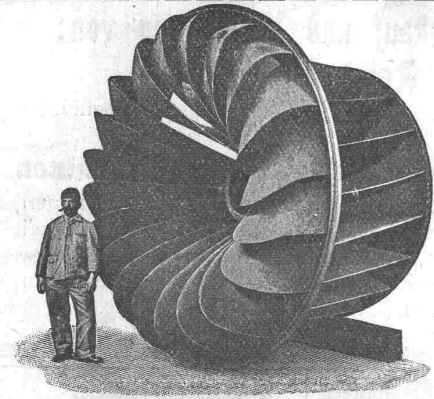
Lichtpauspapiere	eigener, bewährter Fabrikation	::
Lichtpausapparate	div. Systeme, pneumat. und elektrische	:: ::
Lichtkopien	auf blauem, weissem und braunem Grund	:: :: ::
Plandruck	(Trockendruckverfahren) schwarz und farbig	:: :: ::

Schluss für die Inserate je Dienstags, abends.

ATELIERS de CONSTRUCTIONS MÉCANIQUES
 de VEVEY, Schweiz

<p>Turbinen und Regulatoren</p> <p>Warenaufzüge aller Systeme</p> <p>Kompressoren</p> <p>Hydraulische Pressen</p> <p>Hebewerkzeuge</p> <p>Krane, Laufbühnen</p> <p>Drehscheiben</p> <p>Verlade-Rollwagen</p> <p>Weichen u. Kreuzungen</p>		<p>Eisen- und Bronze-Giesserei</p> <p>Eiserne Brücken- u. Dachkonstruktionen</p> <p>Reservoirs und Dampfkessel</p> <p>Gasbehälter</p> <p>Rohrleitungen</p> <p>Schleusen und Wehranlagen</p> <p>Auf Verlangen Kostenberechnungen für Maschinenanlagen jeder Art.</p>
--	--	---

Dock flottant de la Compagnie Générale de Navigation sur le Lac Léman.



Aktiengesellschaft vormals
Joh. Jacob Rieter & Co., Winterthur.

Turbinen

neuester Konstruktion und höchstem Nutzeffekt
 :: für alle vorkommenden Verhältnisse. ::

Präzisions-Regulatoren

mit mechanischer und hydraulischer Wirkung.

Transmissionen — Kesselschmiede-Arbeiten

PATENT-BUREAU
 E. BLUM & Co. Dipl. INGENIEURE
 GEGRÜNDET 1878 - ZÜRICH - BAHNHOFSTR. 74

Patent-Verkauf od. Lizenzabgabe.

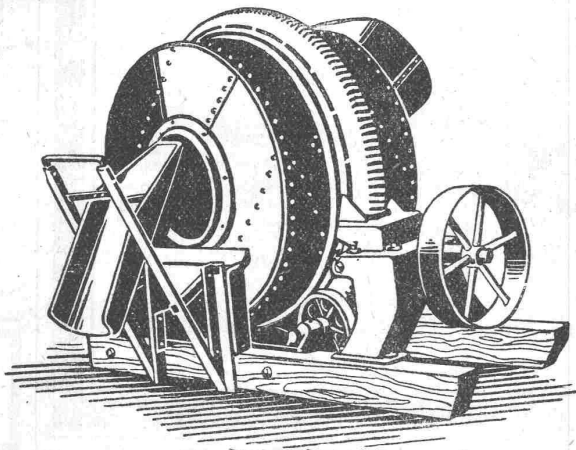
Der Inhaber der Schweizer-Patente:

Nr. 33721, Dispositif de réglage aux moteurs à explosions combinés avec une dynamo,

Nr. 33722, Dispositif pour faire varier automatiquement la puissance d'un moteur à explosions combinés avec une machine électrique et une batterie-tampon,

Nr. 47031, Carburateur, wünscht mit schweizerischen Fabrikanten in Verbindung zu treten behufs Verkaufs der Patente, bezw. Abgabe der Lizenz f. d. Schweiz zwecks Fabrikation der durch die Patente geschützten Erfindungen in der Schweiz.

Reflektanten belieben sich um weitere Auskunft zu wenden an das Patentanwaltsbureau **E. Blum & Co.**, Bahnhofstrasse 74, Zürich I.



„Victoria“-Mischer

Neueste Beton-Mischmaschine. Patent.

Unübertroffene Mischung; bequemste Art der Füllung; rasche und vollständige Entleerung durch ausschwenkbare Auslautfülle (ebenfalls Patent); solide Konstruktion; mässiger Preis.

Vertreter für die Schweiz:
A. Huber-Wieland, Zürich V
 Maschinen-Werkstätte.

Deutsche Industrie-Werke
 G. m. b. H.
 Mannheim-Waldhof.

Dynamit Nobel, Zürich

Telephon 3623 — Mythenstrasse 21

Fabrik in Isleten (Uri).

Neben den bekannten Dynamiten stellen wir als Spezialität her:

Handhabungssichere Sprenggelatine

sowie die **Sicherheitssprengstoffe**

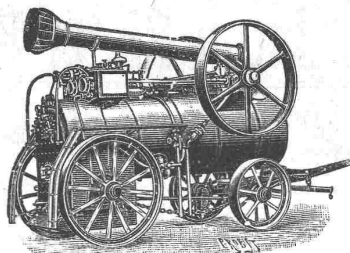
Gelatine Telsit, Kraft wie Dynamit I

Telsit A, Kraft wie Dynamit II



Fritz Marti Akt.-Ges., Bern.

Lager in Bern, Wallisellen
und Yverdon.



Verkauf und Vermietung von: Rollbahn-Material

Geleise, Wagen, Weichen, Drehscheiben,
Rädern und Radsätzen.

Lokomotiven — Bau-Maschinen

Lokomobilen vorrätig von 6—50 HP, Pumpen,
Steinbrech-Anlagen, Beton-Mischmaschinen
„Smith“, Motoren, Bauwinden für Dampf- und
elektrischen Betrieb. — Bagger-Maschinen,
Flaschenzüge, Laufkatzen etc.

M. Koch, Zürich

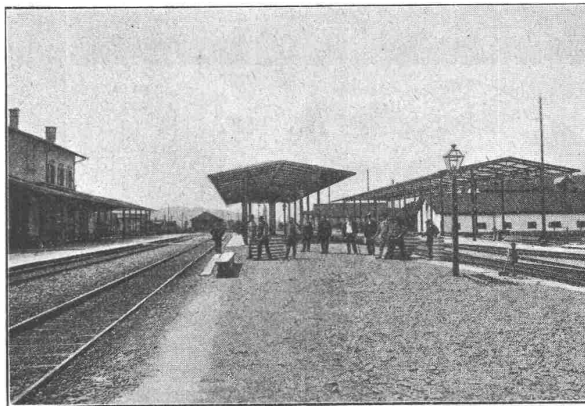
liefert:

Eiserne Brücken- und
Dachkonstruktionen

Schleusen und Wehranlagen

Schmiedeiserne Fenster „Stabil“

Man verlange Projekte und
Kostenvoranschläge.



Perrondächer Station Altstetten-Zürich. Eisengewicht 106 Tonnen.

Institut Minerva
Zürich. Rasche u. gründl.
Vorbereitung auf
Polytechnikum und
Universität
(Maturität).

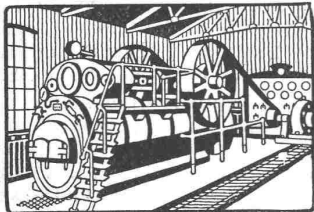
Patent-Bureau
L.R. SCHNEIDER Jng.
patentiert u. verwertet.
ERFINDUNGEN
ZÜRICH: Ackerstrasse 52
Telephon 4681

Paris 1900, Brüssel u. Buenos Aires 1910: 4 Grands Prix

R. WOLF

Magdeburg - Buckau.

Vertreter: W. Thiele, Zürich.



Patent-Heissdampf-Lokomobilen

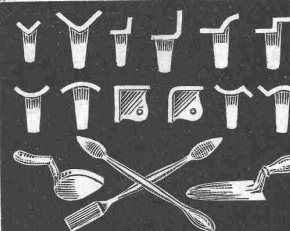
mit ventilloser Präzisions-Steuerung.
Originalbauart Wolf . . . 10—800 PS.

**Betriebsmaschinen von höchster
Vollendung u. Wirtschaftlichkeit.**

Zentrifugalpumpen für grosse und kleine Förderhöhen.

Gesamterzeugung über 800,000 PS

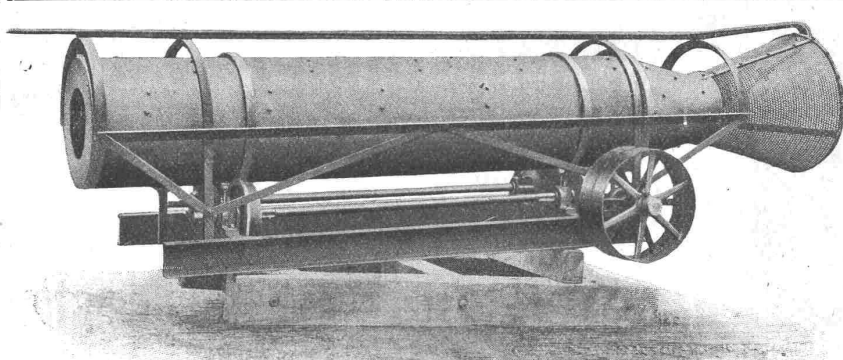
Formerwerkzeuge für Kunststein-Fabrikation



Kantenbrecher, Spachteln, Rehaufeln
empfiehlt

F. Kienast, Winterthur.

Illustr. Preislisten stehen zu Diensten



Sand- und Kies- Wasch- und Sortier-Maschinen, Komplette Steinbrecher-Anlagen

Kauf und Miete.
Viele Maschinen im Betrieb.

Robert Hebi & Cie., Zürich I.

Gegr. 1880.

Ingenieurbureau für Baumaschinen.

Gegr. 1880.