

Zeitschrift: Schweizerische Bauzeitung
Herausgeber: Verlags-AG der akademischen technischen Vereine
Band: 59/60 (1912)
Heft: 9

Werbung

Nutzungsbedingungen

Die ETH-Bibliothek ist die Anbieterin der digitalisierten Zeitschriften auf E-Periodica. Sie besitzt keine Urheberrechte an den Zeitschriften und ist nicht verantwortlich für deren Inhalte. Die Rechte liegen in der Regel bei den Herausgebern beziehungsweise den externen Rechteinhabern. Das Veröffentlichen von Bildern in Print- und Online-Publikationen sowie auf Social Media-Kanälen oder Webseiten ist nur mit vorheriger Genehmigung der Rechteinhaber erlaubt. [Mehr erfahren](#)

Conditions d'utilisation

L'ETH Library est le fournisseur des revues numérisées. Elle ne détient aucun droit d'auteur sur les revues et n'est pas responsable de leur contenu. En règle générale, les droits sont détenus par les éditeurs ou les détenteurs de droits externes. La reproduction d'images dans des publications imprimées ou en ligne ainsi que sur des canaux de médias sociaux ou des sites web n'est autorisée qu'avec l'accord préalable des détenteurs des droits. [En savoir plus](#)

Terms of use

The ETH Library is the provider of the digitised journals. It does not own any copyrights to the journals and is not responsible for their content. The rights usually lie with the publishers or the external rights holders. Publishing images in print and online publications, as well as on social media channels or websites, is only permitted with the prior consent of the rights holders. [Find out more](#)

Download PDF: 16.01.2026

ETH-Bibliothek Zürich, E-Periodica, <https://www.e-periodica.ch>

Schweizerische Bauzeitung

Abonnementspreis:

Schweiz 20 Fr. jährlich
Ausland 28 Fr. jährlich

Für Vereinsmitglieder:

Schweiz 16 Fr. jährlich
Ausland 18 Fr. jährlich
sofern beim Herausgeber
abonniert wird

WOCHENSCHRIFT

FÜR BAU-, VERKEHRS- UND MASCHINENTECHNIK

GEGRÜNDET VON A. WALDNER, ING. HERAUSGEBER A. JEGHER, ING., ZÜRICH

Verlag des Herausgebers. — Kommissionsverlag: Rascher & Cie., Zürich und Leipzig

ORGAN

DES SCHWEIZ. ING.- & ARCHITEKTEN-VEREINS & DER GESELLSCHAFT EHEM. STUDIERENDER DER EIDG. TECHN. HOCHSCHULE

Insertionspreis:

4-gespalt. Petitzeile oder
deren Raum . 30 Cts.
Haupttitelseite: 50 Cts.

Insertate ausschliesslich
an Annoncen-Expedition
Rudolf Mosse, Zürich
und deren Filialen und
Agenturen

ELEKTRISCHE
HYDRAULISCHE
TRANSMISSIONS-

PERSONEN- & WAREN-

AUFZÜGE

SCHINDLER & C^{ie}

.. LUZERN ..

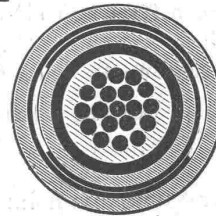
GEGRÜNDET 1874.

Wenn Sie reell, prompt und gut bedient sein
wollen, lassen Sie Ihre

**LICHTPAUSEN
UND PLANDRUCKE**
(TROCKENVERFAHREN) anfertigen bei:
RENE ORBANN

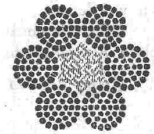
SIHLHOFSTR. 27, ZÜRICH, TELEPH. 1107.
woselbst Sie auch
HELIOGRAPHIE - U. PAUSPAPIERE, 1^{te} QUALITÄT
sehr preiswert beziehen können.

Quarz in allen Körnungen
Kieselsäure 99,4 %
für industrielle Zwecke
Verlangen Sie kostenlos
Special-Offerte & Muster
Quarzwerk Waldshut
G. m. b. H.
Postadresse: Koblenz, Aargau.



Kabelwerke Brugg, A.-G.

vormals
Otto Suhner & Co
in Brugg
liefern



Bleikabel aller Art. für Hoch- und Niederspannung,
Telegraphie, Telephonie und Sonnerie,
nebst Armaturen.

Drahtseile für Aufzüge, Kranen, Transmissionen,
Seilbahnen, Verankerungen etc. etc.

Bleiröhren, Gerüstverbinder.

Telephon Nr. 46.

Bauschule

Mackenburg

Hochbau, Tiefbau, Eisen- und
Eisenbetonbau mit Praxiskurs
Kürz. Vorbereitung z. Meisterprüfung
Neue Verträge 1/4 Jährl. Progr. gratis.
1885 Stud. p. a.

Strelitz

ARSAG LIFTS

Personen- & Warenaufzüge
jeder Art.

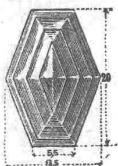
Aufzüge- & Räderfabrik Seebach
SEEBACH-ZÜRICH.

Koch & C^{ie}, Baumaterialien-Handlung, Basel

Telephon: Nr. 2977

vormals E. Baumberger & Koch

Telegr.-Adr.: Asphalt Basel



∴ Falconnier's Glasbausteine ∴

aus geblasenem Glase

Glas-Prismen und -Reflektoren

bringen Tageshelle in dunkle Räume



Schürmann's Anker-Eisen

aus Siemens-Martin-Flusseisen. Werden auf der Baustelle
kalt verarbeitet.

Nagelbare Bims-Dübelsteine

aus besonders geeignetem, präpariertem Bimsstein in
schweizer. Backsteinformat 24 × 12 × 6 cm.

Dürrenbach-Verbauung Rheintal.

Bauausschreibung.

Die Dürrenbachkommission eröffnet hiemit Konkurrenz über die Ausführung von Loos III der Dürrenbachverbauung. Kostenvoranschlag der zu vergebenden Arbeiten

Franken 70000.

Pläne, Bedingnisheft und Vorausmasse liegen bei Herrn Bauführer **Ackermann in Eichberg** auf.

Offerten sind verschlossen mit der Aufschrift «Dürrenbach-Verbauung» an Herrn Kantonsrat **Stieger in Hard-Oberriet** einzureichen. Endtermin der Eingabe und Offertöffnung: **Montag den 11. März, nachmittags 2 Uhr, im Rössli in Oberriet.**

Oberriet, den 19. Februar 1912.

Die Dürrenbachkommission.

Lieferung

der elektrischen Ausrüstungen für

- 3 vierachsige Personen-Motorwagen
- 3 zweiachsige Personen-Motorwagen
- 2 zweiachsige Personen-Motorwagen (Trambetrieb)
- 1 vierachsiger Güter-Motorwagen
- 4 Personen-Anhängewagen.

Die erforderlichen Unterlagen können durch die Bauleitung bezogen werden.

Offerten sind bis zum **9. März 1912** an die Bauleitung der Elektrischen Strassenbahnen im Kanton Zug einzureichen.

Zug, den 21. Februar 1912.

**Elektrische Strassenbahnen im Kanton Zug:
Die Bauleitung.**

Lieferung

VON

- 3 vierachsigen Personen-Motorwagen
- 3 zweiachsige Personen-Motorwagen
- 2 zweiachsige Personen-Motorwagen (Trambetrieb)
- 1 vierachsiger Güter-Motorwagen
- 4 Personen-Anhängewagen
- 3 offenen Güterwagen
- 3 geschlossenen Güterwagen.

Die erforderlichen Unterlagen können durch die Bauleitung bezogen werden.

Offerten sind bis zum **9. März 1912** an die Bauleitung der Elektrischen Strassenbahnen im Kanton Zug einzureichen.

Zug, den 21. Februar 1912.

**Elektrische Strassenbahnen im Kanton Zug:
Die Bauleitung.**

Besitzer eines grossen Baugeschäftes, seit mehr als 30 Jahren mit Erfolg geführt, **sucht** aus Altersrücksichten **tüchtigen**

Architekten oder Baumeister

im Alter von 30—40 Jahren, selbständige Kraft, dem die Leitung des Geschäftes teilweise überlassen werden könnte. —

Gelegenheit sich später am Geschäfte zu beteiligen.

Offerten mit kurzer Beschreibung über Bildungsgang, bisherige Tätigkeit und Familienstand befördern unter Chiffre H. 379 U. **Haassenstein & Vogler, Bern.**

Sponagel & Co., Zürich

Baumaterialien

Spezialgeschäft für keramische
Boden- und Wandbeläge
Kunstglasurplatten : Wandbrunnen
Mutz-Keramik.

Generalvertreter erstklassiger Fabriken.
Kunstgerechte Ausführung der Versetzarbeiten durch eigene, geschulte Facharbeiter.

Kataloge und Preislisten zu Diensten.
Reichhaltige Muster-Ausstellung Sihlquai 139—143.

Deutsche Maschinenfabrik A.-G. Duisburg.

Vertreter: Ingenieur Emil Frey, Basel, Greifengasse 28.

Hebezeuge
aller Art.



LITOSILO

anerkannt bester fugenloser

Kunstholz-Bodenbelag.

Dauerhaft wie Eichenholz.

Prospekte, Muster, Zeugnissammlung gratis.

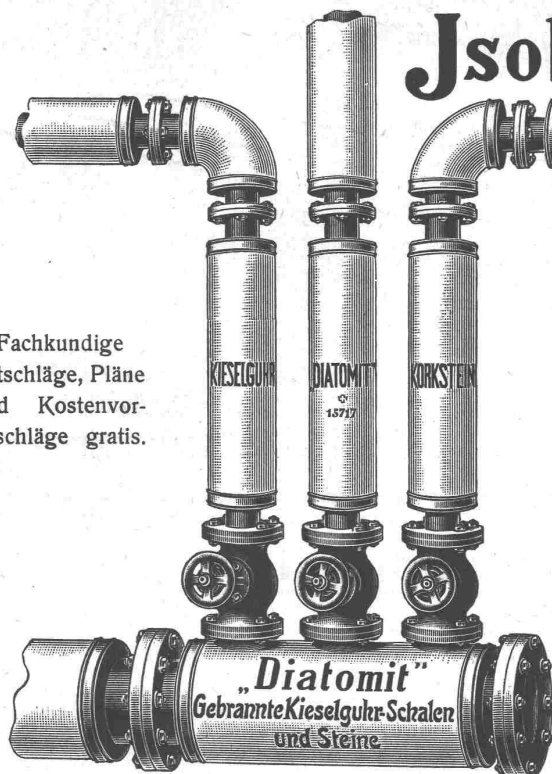
Ch. H. Pfister & Co., Basel 7,

Bautechnische Produkte und Unternehmungen.



Isolirungen aller Art.

Fachkundige
Ratschläge, Pläne
und Kostenvor-
anschläge gratis.



A. Isolirungen zum Schutze gegen Wärmeverluste

für Dampfkessel, Dampfleitungen und Zentral-
heizungs-Anlagen.

B. Isolirungen zum Schutze gegen Kälteverluste

für Kälteflüssigkeits-Leitungen bei Eismaschinen-
Anlagen, sowie für Generatoren, Kühlräume,
Lager- und Eiskeller.

Wanner & Cie., A.-G., Horgen

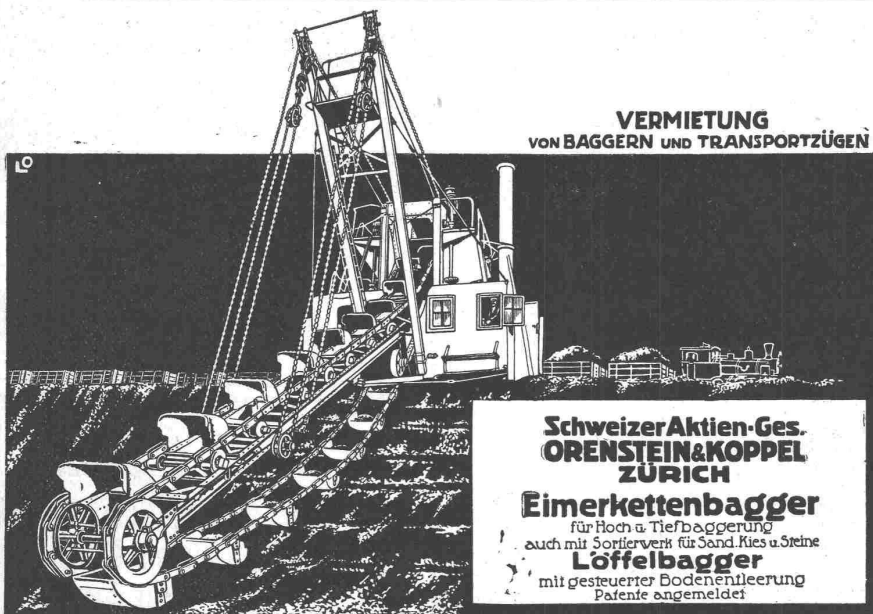
Erstes Fachgeschäft für maschinen- und bautechnische Isolirungen.

Generalvertreter der Korksteinfabrik

Grünzweig & Hartmann, G. m. b. H., Ludwigshafen a. Rh.

Miete

Kauf



VERMIETUNG
VON BAGGERN UND TRANSPORTZÜGEN

Schweizer Aktien-Ges.
ORENSTEIN & KOPPEL
ZÜRICH

Eimerkettenbagger

für Hoch- u. Tiefbaggerung

auch mit Sortierwerk für Sand, Kies u. Steine

Löffelbagger

mit gesteuerter Bodenentleerung

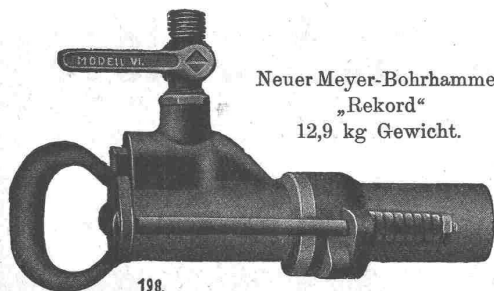
Patente angemeldet

Miete

Rud. Meyer, A.-G. für Maschinen- und Bergbau, Mülheim a. d. Ruhr.

Generalvertreter: Diplom-Ingenieur **Wrubel, Bern**, Spitalgasse 17.

Lieferanten der Luftkompressoren und Bohranlagen für den Lötschbergtunnel (Nordseite), für den Juradurchstich bei Vallorbe etc. etc.



Neuer Meyer-Bohrhammer
„Rekord“
12,9 kg Gewicht.

Luftkompressoren jeder Grösse, Antriebsart und Druckhöhe. —
Stossende Gesteinsbohrmaschinen. — Handbohrhämmer für
Luft- und Wasserspülung. — Vollständige Druckluftbohranlagen
für Tunnel- und Steinbruchbetrieb. — Abbauhämmer und
Betonstampfer. — Druckluftlokomotiven. — Hochdruck- und
Rotationskompressoren. — Turbo-Kompressoren und -Gebläse.
— Dampfturbinen. — Presslufterhitzer.

Neues Seewasserwerk

Konkurrenzausschreibung

über

Erd-, Maurer-, Steinhauer- und Zimmerarbeiten und Eisenbetonkonstruktionen

für die

Filteranlagen

im Moos Wollishofen.

Offerten sind bis **18. März, abends 6 Uhr**, dem Bauvorstande II einzureichen mit der Aufschrift „**Neues Seewasserwerk**“.

Pläne, Bedingnishefte und Eingabeformulare sind erhältlich bei

der **Direktion der Wasserversorgung**
Zürich.

Ausschreibung.

Die Gemeinde Lurtigen bei Murten, Kt. Freiburg, schreibt hiemit die Aufnahme eines Planes zu einer **Wasserversorgung** aus.

Hierauf Reflektierende wollen sich gefl. an den Gemeindeammann **Mäder** wenden.

Lurtigen, den 24. Februar 1912.

Aus Auftrag:

Die Gemeindeschreiberei.

Schweizerische Bundesbahnen Kreis II.

Konkurrenzeröffnung.

Die Kreisdirektion II der Schweizerischen Bundesbahnen eröffnet Konkurrenz über Lieferung und Aufstellung des Eisenwerks einer **Lokomotivschiebebühne** von 20 m Länge und 135 Tonnen Tragkraft mit elektrischem Antrieb für den Bahnhof Bern.

Die Uebernahmsbedingungen können vom Bureau des Oberingenieurs in Basel, Leimenstrasse Nr. 2, bezogen werden.

Angebote mit der Aufschrift «Schiebebühne Bern» sind bis **31. März 1912** der unterzeichneten Direktion verschlossen einzusenden. Die Angebote bleiben bis Ende Mai 1912 verbindlich.

Basel, den 22. Februar 1912.

Kreisdirektion II
der Schweizerischen Bundesbahnen.

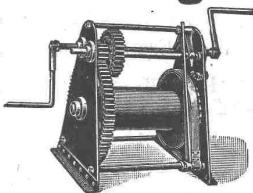
Spezial-Hebezeuge für das Baufach

enthält unser Prospekt
Nr. 32 d.

Verlangen Sie unverbindliche
Zusendung von

Düsseldorf 32

Heinrich de Fries, G. m. b. H.



Gustav Kuntze, Göppingen 13 (Württemb.)

Schmiedeeiserne, genietete und hartgelötete oder geschweißte

KUNTZE-RÖHREN

mit Flanschen oder Muffen.

Spezialität: Turbinen-Rohre in jeder Dimension.
Rohre für Tunnel-Bauten.
Rohre für Wasserversorgungs-Anlagen.

Lichtpausanstalt **Baden**

Bruggerstrasse Nr. 19

elektrisch eingerichtet, liefert Lichtpausen jeder Art und Grösse in kürzester Frist. Sorgfältige Ausführung bei billigster Berechnung. Bei grösseren Bezügen entsprechenden Rabatt. Es empfiehlt sich bestens

L. Huber-Meyer.

J. Rukstuhl, Basel

erstellt auf Grundlage vieljähriger Erfahrung

Centralheizungen

aller Systeme

Warmwasser — Niederdruckdampf etc.

Kaukasus-Fahrt

vom 28. April bis 29. Mai 1912 mit dem
Doppelschraubendampfer 'Schleswig'

nach dem östlichen Mittelmeer
dem Schwarzen Meer und dem
Kaukasus

Beginn und Ende der Fahrt in Genua

Preise von Mk. 800 an

Auskunft und Spezial-Broschüre gratis
durch die Generalagentur des

Norddeutschen Lloyd

H. Meiss & Co., 40 Bahnhofstr. Zürich

Filialen in: Luzern, 2 Schweizerhofquai
Montreux, 83 Grand' Rue
St. Gallen, 31 St. Leonhardstr.

Menck & Hambrock

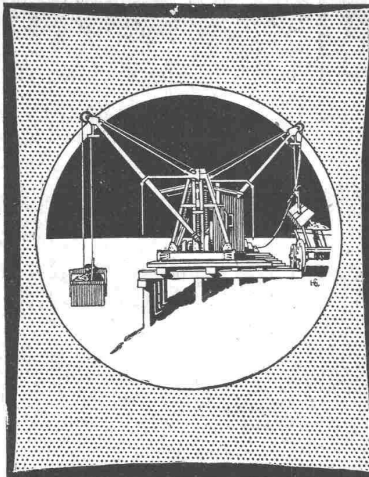
G. m. b. H.

Altona-Hamburg

Spezialgeräte für Bauunternehmer.

Unsere Spezialmaschinen sind infolge ihrer technischen Durchbildung heute zu den vollkommensten Maschinen ihrer Art zu zählen. Alle Einzelheiten, auf denen die Ueberlegenheit unserer Konstruktionen beruht, sind durch Patente in weitgehendem Masse geschützt.

Ueber 300 Löffelbagger geliefert!

**Fritz Marti, Bern**

Act.-Ges.

Vertreter für die Schweiz.

Löffelbagger, Patent-Einkettengreifer, Vierseil-Greifbagger, Dampf-Drehkrane, Duplex-Krane, Rammen aller Art und alle sonstigen Maschinen für Pfahlgründungen, als Spülpumpen, Pfahlauszieher, Grundsägen, Windmaschinen, vor allem fahrbare Dampfwinden und Baulokomobile, Zentrifugalpumpen, stehende Querrohrkessel.

Alle gangbaren Maschinen auch zur **Miete!**



Ein Menck'scher Löffelbagger wird z. Z. vom Tiefbauamt der Stadt Zürich zur Abtragung des Hügels im Oetenbachareal in Zürich I verwendet.

**System „Considère.“**

Umschnürter Beton.

Schweiz. Patent.

Beton fretté.

Für Säulen (überhaupt Druckglieder), Unterzüge, Träger, **Pfähle**, Träger- und Bogen-Brücken, Maschinen-Fundamente etc. etc., höchste Leistung, geringster Eisen-Aufwand, wirtschaftlicher wie alle anderen Bügelssysteme; die Patente und Lizenzen in andern Staaten liegen nur in Händen von Weltfirmen, welche Industrie- und Ingenieurbauten grössten Stiles ausführen.

Lizenzen sind vergeben an die grössten Betonbauunternehmen der Schweiz. Gesucht werden noch Lizenznehmer zu günstigen Bedingungen für das Ausführungsrecht von Fall zu Fall für die ganze Schweiz. Vor unberechtigter Ausführung wird **gewarnt**.

Verletzer werden unnachsichtlich verfolgt. Broschüren, Kostenvoranschläge und Bedingungen an ernste Reflektanten durch die **allein-ausführungsberechtigte Inhaberin und Firma:**

Ingenieur- u. Verwertungsbureau f. d. Schweiz. Considère-Patent, Luzern-Maihof.

Telegramm-Adresse: Betonfretté, Luzern.

Aus Zürich: HH. Locher & Cie., Maillart & Cie., Fietz & Leuthold, Tiefbau- und Eisenbeton-Gesellschaft, Theodor Bertschinger, S. Zipkes, Schweiz. Hohlsteindecken-Gesellschaft R. Faber A.-G., Morel & Cie., Sander & Co., Gull & Geiger, Baugeschäft.

Aus Basel: Betz & Cie., Ed. Zueblin & Cie., Ing. Binder-Friedrich, Jakob Tschopp, Baugeschäft.

Aus Luzern: J. Blattner, Gebr. Keller, A.-G., Int. Siegwartbalken-Gesellschaft.

Aus Bern: F. Pulver, Andr. Beok, Architekt.

Aus St. Gallen: J. Merz & Cie., Theod. Seeger & Cie., Gebrüder Bonaria, Maillart & Cie., Baugeschäft Max Hoegger.

Aus Neuchâtel: Société anonyme de Construction, Rychner frères.

Aus Lausanne: G. A. Meyer, A. Paris & L. Berthod, Jean Zumbrunnen.

Aus Genf: Poujoulat fils; L. Perrier, Entrepreneur; Ingenieur Geo. Schüle.

Aus Solothurn: Ed. Stüdeli.

Aus Fribourg: Ed. Fischer-Reydellet.

Aus Lenzburg: H. Fischer.

Aus Burgdorf: Ing. M. Schnyder.

Aus Brugg: Hunziker & Cie. **Aus Aarau:** Ing. Dr. G. Lüscher.

Aus Chur: Ing. Schmid, Weesen, mit Gebr. Caprez.

Aus Schaffhausen: Hablützel-Gasser.

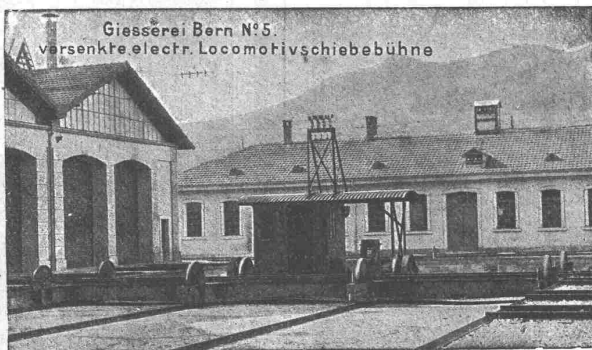
Aus Baden: Baugeschäft Biland.

Aus Nidau/Biel: Theod. Moser, Ing.-Bureau.

Gesellschaft der L. v. Roll'schen Eisenwerke, Gerlafingen.
Werk: **GIESSEREI BERN** in Bern.

Konstruktionswerkstätten.

„Grand Prix“ an der Internationalen Ausstellung Mailand 1906 — „Grand Prix“ an der Internationalen Ausstellung der Anwendungen der Elektrizität in Marseille 1908 — „Hors Concours“ an der Internat. Ausstellung Turin 1911 für Seilbahnen und Zahnstangenoberbau



Giesserei Bern N°5
versenkte electr. Locomotivschiebebühne

Spezialfabrik für

Eisenbahnmateral.

Drehscheiben für Hand- oder elektrischen Antrieb.

Schiebebühnen für Hand-, Dampf- oder elektrischen Antrieb.

Welchen und Kreuzungen für Normal- und Schmalspur, Vignol- und Rillenschienen.

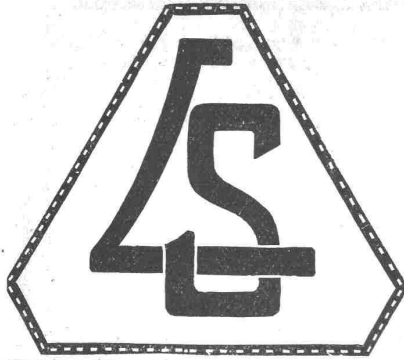
Barrieren und Signale.

Stations- und Depotkrane.

Andere Spezialitäten der Firma:

Hebezeuge, Seilbahnen und Zahnstangenoberbau, Schleusen- und Wehranlagen.

Nähere Angaben und Projekte, sowie Referenzen zu Diensten.

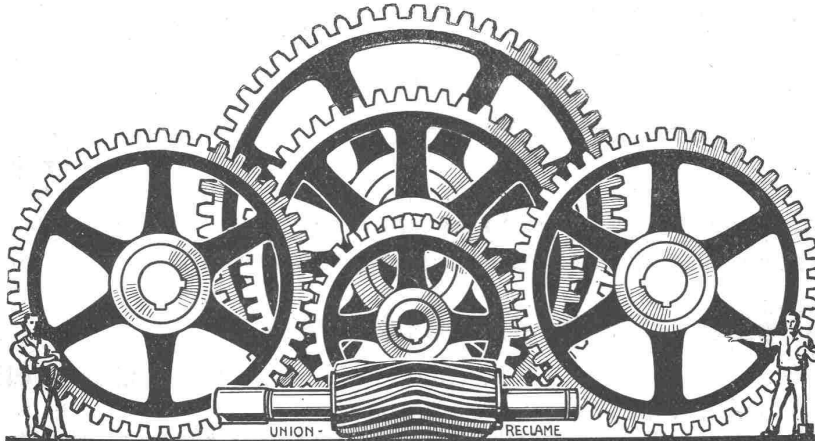


Lang & Schmitt

vormals Lang-Bachmann & Co.

Zürich I, Hirschengraben Nr. 70/74
Telephon 1751.

Zentralheizungen aller Systeme
Moderne sanitäre Anlagen. ::



Gelsenkirchener Gussstahl- & Eisenwerke

vorm. Munscheid & Cie.

GELSENKIRCHEN
WESTFALEN

Stahlformguss bis zum Gewichte von 50000 kg. ☼
Kurze Lieferfristen auch für die grössten Aufträge

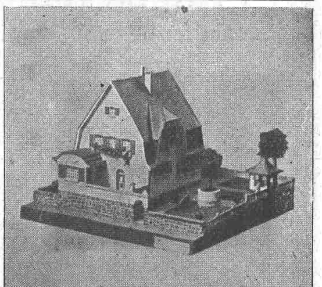
GENERALVERTRETER
für die Schweiz :

SCHMASSMANN & Co

SPEZIALHAUS FÜR EISENBAHNBEDARF

ZÜRICH
BAHNHOFSTR. 110

PATENT-BUREAU
E. BLUM & Co DIPL. INGENIEURE
GEGRÜNDET 1878 - ZÜRICH - BAHNHOFSTR. 74



Kartonmodelle

transportfähiger und
billiger als in Gips
fertigt an

Atelier für Kartonmodelle
Engl. Viertelstr. 7, Zürich
Prima Referenz von
Privaten u. Behörden

Reinigen

ganzer Neuheiten, sowie
Fabrikfenster etc. besorgt
auf all. Plätzen **Schweiz.**
Gebäude- und Glas-
reinigungs- Institut

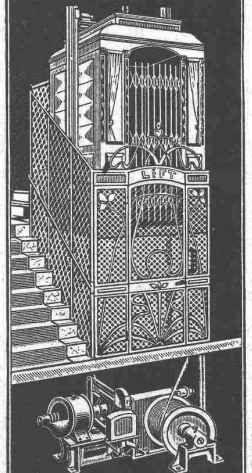
R. Dietter-Erni & Co, Zürich
Hallwylstrasse — Telephon 2421.

A. Jucker, Nachf. von
Jucker-Wegmann,

Papierhandlung zum Hecht,
Schiffplände 22,
Zürich

Grosses Lager von
Pauspapieren, Pausleinen
und Zeichenpapieren,
Rollen und Bogen,
in nur vorzüglichen Qualitäten
Holzzementpapier, Dach-
pappen, Bodenbelag- und
Teppich-Unterlag-Papiere.

Gebr. Laue
WÄDENSWIL



Gegr. 1878

SPECIALITÄT

Lifts-Aufzüge

Assmann & Stockder

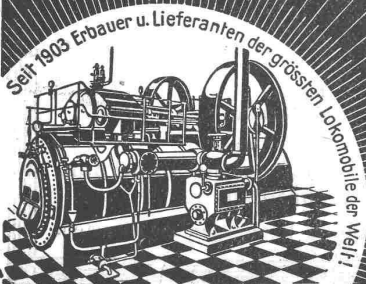
Gegr. 1872.

G. m. b. H.

Stuttgart-Cannstatt

Satt- u. Heissdampf-

Lokomobilen



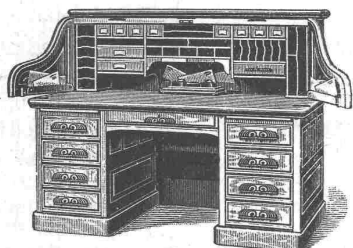
Seit 1903 Erbauer u. Lieferanten der grössten Lokomobile der Welt!

mit ventillosen Präzisions-Steuerung in
unübertroffener Güte und Leistungsfähigkeit.

Büro-Möbelfabrik Waltisbühl

Praktische Büro-Möbel vom Einfachsten bis zum Feinsten.

Erstellung ganzer Büro-Einrichtungen.



Kostenvoranschläge, Pläne, Skizzen kostenlos und ohne jede Verbindlichkeit zur Verfügung meiner Kunden. Zahlreiche Referenzen der grössten und bekanntesten Schweizer-Firmen.

Meine Kataloge A-21, B-21 und C-21 gratis.

Anton Waltisbühl, Remington-Haus, Bahnhofstrasse 46, Zürich.

Aktien-Gesellschaft „UNION“ in Biel (Fabrik in Mett)

Erste schweizer. Fabrik für elektrisch geschweisste Ketten. + Patent Nr. 27199

Ketten aller Art



:: :: für industrielle und landwirtschaftliche Zwecke. :: ::
Grösste Leistungsfähigkeit. Ketten von höchster Tragkraft.

:: :: NB. Handelsketten nur durch Eisenhandlungen zu beziehen. :: ::

SIEMENS-SCHUCKERT-WERKE

Zweigbureau-Zürich

liefern in bekannter vorzüglicher Ausführung stationäre und transportable

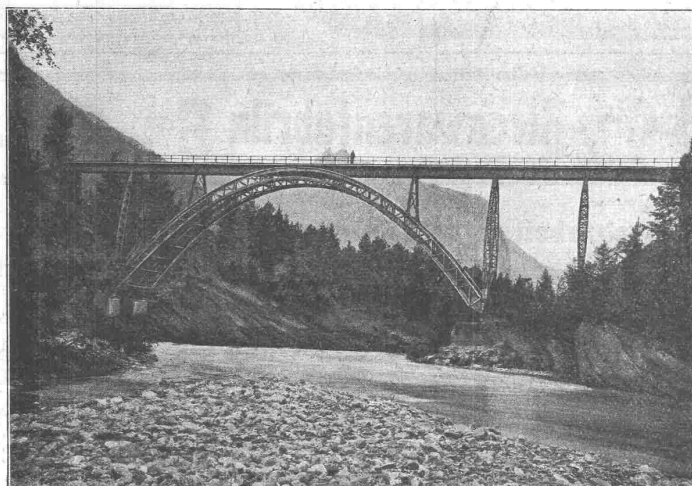
Staubsauganlagen

D. R. P. und + Patent

Detaillierte Offerten kostenlos

A.G. Alb. Buss & Co., Basel

Gesellschaft für Eisenkonstruktionen, Wasser- und Eisenbahnbau



Eisenbahnbrücke über die Kander.

Eisenkonstruktionen

Brücken
Hochbau
Stauwehnanlagen
Masten
Reservoirs
Fenster (eigenes System)

Werkstätten in der Schweiz, in Deutschland und Italien.

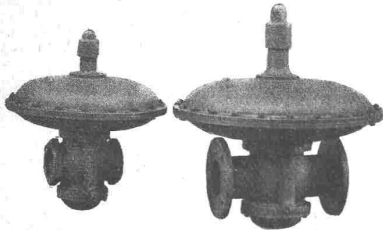


J. Brun & Co., Nebikon,

Ketten-, Hebe- und Bauwerkzeugfabrik.

Krane
Flaschenzüge
Laufkatzen
Bauwinden
Wandwinden
Fusswinden
Waren-Aufzüge

Kataloge stehen zu Diensten.

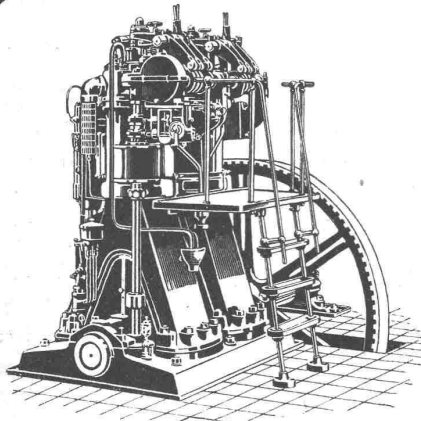


Gasdruckregler

zum Regulieren des Gasdrucks u. Reduzieren beliebig hohen Drucks auf jeden gewünschten kleinern Druck liefert die

Aktiengesellschaft der
Maschinenfabrik von Louis Giroud, Olten.

Prospekte stehen zu Diensten.
In der Schweiz sind über 500 Stück im Betrieb.



Dieselmotoren

und

**Gasmaschinen
„Winterthur“**

horizontaler und vertikaler Bauart

liefert die

**Schweiz. Lokomotiv- & Maschinenfabrik
Winterthur.**



Neu! Neu! Neu!
Baulampe
mit Sturmbrenner,
ca. 300 Kerzen, Patent angem.
Bernhard Margreth.
Locarno, Zürich, Rheinfelden.

Patente

Gebrauchsmuster, Warenzeichen
Erwirkung im In- und Aus-
lande. — Patentverwertung.

Fritz Kunze, Zivil-Ing.
Berlin-Groß-Lichterfelde-Ost.
Ferdinandstrasse 12.
Im Deutschen Kaiserlichen Patent-
amt Berlin tätig gewesen. —
Auskunft kostenlos.



J. Nörr, Zürich

77 Bahnhofstrasse II. Treppe

Vorteilhafteste
Bezugsquelle

für imprägnierte starke

Strapaz-Kleider

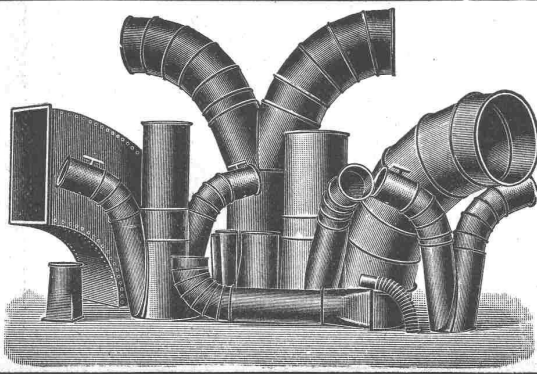
Loden u. engl. Stoffe

meterweise,

moderne Massanfertigung.



Affolter, Christen & Cie, Blechwarenfabrik, Basel II.



Blecharbeiten, roh, im Vollbad verzinkt, gestrichen etc.
Rohrleitungen und **Verbindungsstücke** für Entstau-
bungs- und Trockenanlagen etc.

Ventilationsrohre für Tunnelleitungen etc., mit und
ohne Flanschen.

Autogene Schweisserei. Verzinkerei (Lohnverzin-
kung im Vollbad).

Billige und prompte Bedienung.