

**Zeitschrift:** Schweizerische Bauzeitung  
**Herausgeber:** Verlags-AG der akademischen technischen Vereine  
**Band:** 59/60 (1912)  
**Heft:** 8

## **Werbung**

### **Nutzungsbedingungen**

Die ETH-Bibliothek ist die Anbieterin der digitalisierten Zeitschriften auf E-Periodica. Sie besitzt keine Urheberrechte an den Zeitschriften und ist nicht verantwortlich für deren Inhalte. Die Rechte liegen in der Regel bei den Herausgebern beziehungsweise den externen Rechteinhabern. Das Veröffentlichen von Bildern in Print- und Online-Publikationen sowie auf Social Media-Kanälen oder Webseiten ist nur mit vorheriger Genehmigung der Rechteinhaber erlaubt. [Mehr erfahren](#)

### **Conditions d'utilisation**

L'ETH Library est le fournisseur des revues numérisées. Elle ne détient aucun droit d'auteur sur les revues et n'est pas responsable de leur contenu. En règle générale, les droits sont détenus par les éditeurs ou les détenteurs de droits externes. La reproduction d'images dans des publications imprimées ou en ligne ainsi que sur des canaux de médias sociaux ou des sites web n'est autorisée qu'avec l'accord préalable des détenteurs des droits. [En savoir plus](#)

### **Terms of use**

The ETH Library is the provider of the digitised journals. It does not own any copyrights to the journals and is not responsible for their content. The rights usually lie with the publishers or the external rights holders. Publishing images in print and online publications, as well as on social media channels or websites, is only permitted with the prior consent of the rights holders. [Find out more](#)

**Download PDF:** 19.02.2026

**ETH-Bibliothek Zürich, E-Periodica, <https://www.e-periodica.ch>**

# Schweizerische Bauzeitung

**Abonnementspreis:**

Schweiz 20 Fr. jährlich  
Ausland 28 Fr. jährlich

**Für Vereinsmitglieder:**

Schweiz 16 Fr. jährlich  
Ausland 18 Fr. jährlich  
sofern beim Herausgeber  
abonniert wird

**WOCHENSCHRIFT**

FÜR BAU-, VERKEHRS- UND MASCHINENTECHNIK

GEGRÜNDET VON A. WALDNER, ING. HERAUSGEBER A. JEGHER, ING., ZÜRICH

Verlag des Herausgebers. — Kommissionsverlag: Rascher & Cie., Zürich und Leipzig

**ORGAN**

DES SCHWEIZ. ING.- & ARCHITEKTEN-VEREINS & DER GESELLSCHAFT EHEM. STUDIERENDER DER EIDG. TECHN. HOCHSCHULE

**Insertionspreis:**

4-gespalt. Petitzeile oder  
deren Raum . 30 Cts.  
Haupttitelseite: 50 Cts.

Inserte ausschliesslich  
an Annoncen-Expedition  
Rudolf Mosse, Zürich  
und deren Filialen und  
Agenturen

## Schweizerische Granitwerke A.-G., Bellinzona

**Zweibureau Zürich.**

Höchste Leistungsfähigkeit. Reichste Mannigfaltigkeit i. d. feinst. Granitsorten f. Hoch- u. Tiefbauten  
zu jeglicher Art gewöhnliche, sowie feine Arbeiten. Günstige Preislagen u. Lieferungsbedingungen.

ELEKTRISCHE  
HYDRAULISCHE  
TRANSMISSIONS-

PERSONEN- & WAREN-

## AUFZÜGE

**SCHINDLER & C<sup>ie</sup>**  
.. LUZERN ..

GEGRÜNDET 1874.



**Glas-Eisen-Beton**  
(System Keppler)  
Für Fußböden, Dächer, u. Wände.  
Grosse Tragfähigkeit. Billig i. d. Herstellung.  
Minimale Unterhaltungskosten. Leicht zu  
reinigen. Kein Anstrich nötig.  
Vertreter **Robert Looser, Zürich V**  
Kreuzplatz 1



**Dressluft-**  
Schlagbohr-  
**Hämmer**  
DEUTSCHE MASCHINENFABRIK,  
AKT. GES., DUISBURG.  
VERTRETER: ING. EMIL FREY BASEL, GREIFENGASSE



**Ingenieur-Akademie:**  
Wismar, Ostsee. Für Bauing., Geometer u. Architekten, Ma-  
schinen- u. Elektroing. (Eisenbetonbau und  
Kulturtechnik) — Neue Laboratorien

**STREBELWERK**  
HEIZKESSELFABRIK

**ZÜRICH.**

## ARSAG LIFTS

Personen- & Warenaufzüge  
jeder Art.

**Aufzüge- & Räderfabrik Seebach**  
**SEEBACH-ZÜRICH.**

## Schweizerische Bundesbahnen Kreis II.

### Ausschreibung.

Die Kreisdirektion II der Schweizerischen Bundesbahnen in Basel eröffnet Konkurrenz über die Ausführung folgender Unterbauarbeiten für die **Erstellung einer neuen Transitpostanlage im Personenbahnhof Basel.**

1. Erdarbeiten rund 80 000 m<sup>3</sup>
2. Stütz-, Futter- und Rampenmauern » 2 750 m<sup>3</sup>
3. **Brücken:**
  - a) Unterführung von 9 m 77 lichter Weite und
  - b) Durchfahrt 4 m lichter Weite unter der Margarethenstrasse
  - c) Verlängerung von 2 Dolen etc.
4. Beschotterung 4 800 m<sup>3</sup>
5. Chausseierung 170 m<sup>3</sup>

Die Pläne und Uebernahmsbedingungen sind im Bureau des Ingenieurs, Leimenstrasse 2 in Basel, und beim Bahningenieur IV, Dienstgebäude im Personenbahnhof Basel, zur Einsicht aufgelegt, wo auch die Eingabeformulare bezogen werden können.

Angebote mit der Ueberschrift „**Neue Transitpostanlage an der St. Margarethenstrasse**“ sind bis spätestens **3. März 1912** der unterzeichneten Direktion verschlossen einzusenden.

Die Angebote bleiben bis **31. März 1912** verbindlich.

Basel, den 9. Februar 1912.

Kreisdirektion II  
der Schweizerischen Bundesbahnen.

## Muota-Korrektion.

### Konkurrenz - Eröffnung.

Ueber die Erstellung einer **Eisenbeton-Brücke** in **Ibach** von 37 m lichter Spannweite und 7,8 m lichter Breite wird Konkurrenz eröffnet.

Die nötigen Planunterlagen, Bauvorschriften und Bauprogramme können auf dem Bureau des Unterzeichneten bezogen werden.

Verbindliche Offerten sind bis zum **31. März 1912** unter der Aufschrift „**Brücke Ibach**“ einzureichen.

**Schwyz**, den 13. Februar 1912.

Der Kantonsingenieur: **Gubelmann.**

## Dürrenbach-Verbauung Rheintal.

### Bauausschreibung.

Die Dürrenbachkommission eröffnet hiemit Konkurrenz über die Ausführung von Loos III der Dürrenbachverbauung. Kostenvoranschlag der zu vergebenden Arbeiten

**Franken 70 000.**

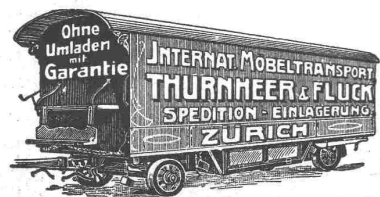
Pläne, Bedingnisheft und Vorausmasse liegen bei Herrn Bauführer **Ackermann in Eichberg** auf.

Offerten sind verschlossen mit der Aufschrift „**Dürrenbach-Verbauung**“ an Herrn Kantonsrat **Stieger in Hard-Oberriet** einzureichen. Endtermin der Eingabe und Offertöffnung: **Montag den 11. März, nachmittags 2 Uhr, im Rössli in Oberriet.**

Oberriet, den 19. Februar 1912.

Die Dürrenbachkommission.

## Möbel-Lagerhaus :: THURNHEER & FLUCK, ZÜRICH



best eingerichtet, mit  
60 staubfreien Kabinen.  
Aufzug — Feuersicherheit  
durch Hydrantenanlage —  
Assekuranz — sachge-  
mässe Behandlung.  
Möbeltransporte jeder  
Art.

Original  
**Avenarius-Carbolineum**  
Bestes  
Holzkonservierungsmittel.

Indurin  
Bewährteste Dauer- u. Kaltwasser-  
farbe für innen und aussen, weiter-  
fest, feuerbeständig, isolierend.

Martin Keller, Neu-Seidenhof, Zürich I.

Dr. Roths Inertol  
wasserabstossender Schutzanstrich  
für Eisen, Zement, Beton etc.

Original Schweiz. Blanc Fixe  
„Cellarius“

Idealstes Innenweiss, speziell für  
Gipsdecken und Gipsverputz, sowie  
Erneuerung alter Anstriche.

Miete

**Lokomotiven**

Kauf

Nachstehender Typen:

9 Stück	100—450	HP	normalspurig
2	90	HP	1000 mm Spur
3	80	HP	750
2	60/70	HP	750
16	50	HP	750
4	40	HP	750
2	50	HP	600
25	20/40	HP	600

haben wir disponibel und geben dieselben  
unter ausserordentlich günstigen Bedingungen ab.

Schweizerische Aktiengesellschaft  
**Orenstein & Koppel**  
Zürich I.

In allen Körnungen  
**Quarz** Kieselsäure 99,4 %  
für industrielle Zwecke  
Verlangen Sie kostenlos  
Special-Offerte & Muster  
**Quarzwirk Waldshut**  
G. m. b. H.  
Postadresse: Koblenz, Aargau.



**Zürcher Ziegeleien**  
**Zürich**

empfehlen sich zur Lieferung  
ihrer bekannten, bewährten

**Ziegelwaren.**



# Aktiengesellschaft der Maschinenfabriken Escher Wyss & Cie., Zürich



Wasserröhrenkessel mit Ueberhitzer und Patentwandrost, Wellrohrkessel, mechanische Beschickungen, kombinierte Kessel, Rauchröhrenkessel, vertik. Kessel, Ueberhitzer zu vorhandenen Anlagen, Wasservorwärmer für Brauereien, Reservoirs und Blecharbeiten, Roststäbe aller Systeme aus prima feuerfestem Gusseisen.

Weitere Spezialitäten: Wasserturbinen, Dampfturbinen, Rotierende Kompressoren, Pumpen, Schiffe, Kältemaschinen, Papiermaschinen.

Generalvertreter:  
G. Bosshard, Zürich  
Waldmannstr. 10.

## CERESIT

**macht nasse Keller, feuchte Wohnungen garantiert staubtrocken.**

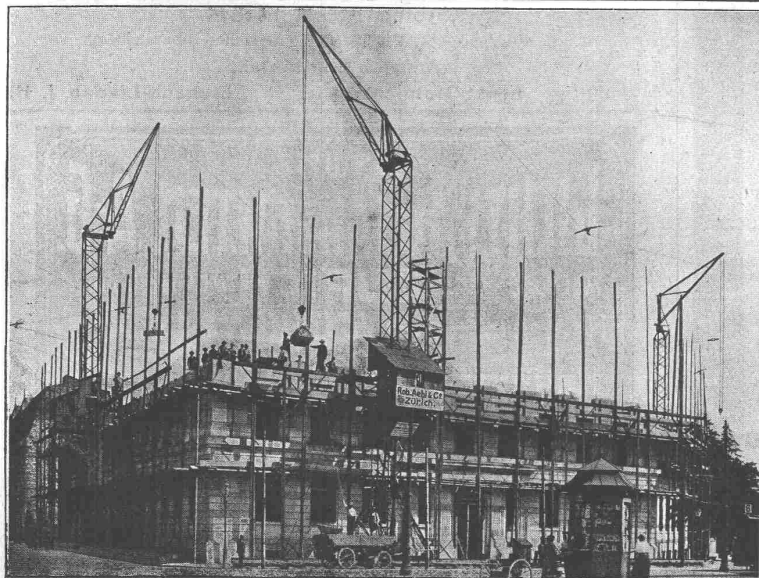
14 REFERENZEN

Deutsches Reichs-Patent

PROSPEKTE GRATIS

**WUNNERSCHE BITUMENWERKE G. m. b. H. UNNA i. W.**

Generalvertreter:  
G. Bosshard, Zürich  
Waldmannstr. 10.



Fahrbare  
**Versetzkrane**  
(Patent Voss)

Bester und billigster Ersatz für  
die abgebundenen Rüstungen

Kostenvoranschläge durch

**Robert Aebi & Co**  
:: Ingenieurbureau, Zürich I. ::

Erlenbach-Zürich.

Bauausschreibung.

**Schulhaus samt Turnhalle.**

Die unterzeichnete Kommission hat folgende Bauarbeiten zu vergeben und eröffnet hierüber freie Konkurrenz:

1. Erd- und Sprengarbeiten,
2. Maurerarbeit,
3. Steinhauerarbeit:
  - a) Granit,
  - b) Kunststein,
4. Eisenbeton.

Pläne und Bedingungen können vom **26. Februar bis 1. März**, je von Morgens 8—12 Uhr, auf dem Bureau des Herrn Architekt **Müller in Thalwil** eingesehen werden, woselbst auch die Eingabeformulare zu beziehen sind.

Die Eingaben sind an den Präsidenten der Baukommission, Herrn **Schärer-Nussbaumer in Erlenbach**, einzureichen und zwar für:

- Position 1—3 bis zum **1. März, abends**,  
Position 4 bis zum **11. März, abends**.

Erlenbach, den 15. Februar 1912.

Die Schulhaus-Baukommission.



Ingenieurbureau  
**J. Bolliger & C<sup>ie</sup>**  
vorm. Jaeger & Cie., Zürich II  
**Eisenbeton**  
Projekte — Statische Berechnungen

**Kaukasus-Fahrt**

vom **28. April bis 29. Mai 1912** mit dem  
**Doppelschraubendampfer „Schleswig“**

nach dem östlichen Mittelmeer  
dem Schwarzen Meer und dem  
Kaukasus

Beginn und Ende der Fahrt in Genua

Preise von Mk. 800 an

Auskunft und Spezial-Broschüre gratis  
durch die Generalagentur des

**Norddeutschen Lloyd****H. Meiss & Co., 40 Bahnhofstr. Zürich**

Filialen in: Luzern, 2 Schweizerhofquai  
Montreux, 83 Grand' Rue  
St. Gallen, 31 St. Leonhardstr.

Schluss für die Inserate je Dienstags, abends.

**Lieferung**

der elektrischen Ausrüstungen für

- 3 vierachsige Personen-Motorwagen
- 3 zweiachsige Personen-Motorwagen
- 2 zweiachsige Personen-Motorwagen (Trambetrieb)
- 1 vierachsiger Güter-Motorwagen
- 4 Personen-Anhängewagen.

Die erforderlichen Unterlagen können durch die Bauleitung bezogen werden.

Offerten sind bis zum **9. März 1912** an die Bauleitung der Elektrischen Strassenbahnen im Kanton Zug einzureichen.

Zug, den 21. Februar 1912.

Elektrische Strassenbahnen im  
Kanton Zug:

Die Bauleitung.

**Lieferung**

von

- 3 vierachsigen Personen-Motorwagen
- 3 zweiachsige Personen-Motorwagen
- 2 zweiachsige Personen-Motorwagen (Trambetrieb)
- 1 vierachsiger Güter-Motorwagen
- 4 Personen-Anhängewagen
- 3 offenen Güterwagen
- 3 geschlossenen Güterwagen.

Die erforderlichen Unterlagen können durch die Bauleitung bezogen werden.

Offerten sind bis zum **9. März 1912** an die Bauleitung der Elektrischen Strassenbahnen im Kanton Zug einzureichen.

Zug, den 21. Februar 1912.

Elektrische Strassenbahnen im  
Kanton Zug:

Die Bauleitung.

**Rhätische Bahn.****Schreinereigebäude bandquart.**

Es wird über nachfolgende Lieferungen Konkurrenz eröffnet

1. **Eisenkonstruktion** des Daches samt Oberlicht,
2. **schmiedeliserne Fenster** samt Rahmen,
3. **Rolladen und Wellblechtüren** aus Stahlblech.

Pläne, Vorausmasse und Bedingungen liegen im Hochbaubureau, neues Verwaltungs-Gebäude, Zimmer Nr. 10, zur Einsicht auf. Dasselbst können auch Eingabe-Formulare bezogen werden.

Die Eingaben sind bis zum **9. März 1912** an die Direktion in Chur zu richten und bleiben bis Mitte April verbindlich.

Chur, den 20. Februar 1912.

Die Direktion.

**Biberschwanz - Dach**

„System Kolb“, D. R. P.

billig, absolut dicht, sturm- und feuersicher, übersichtlich.

Amtlich empfohlen.

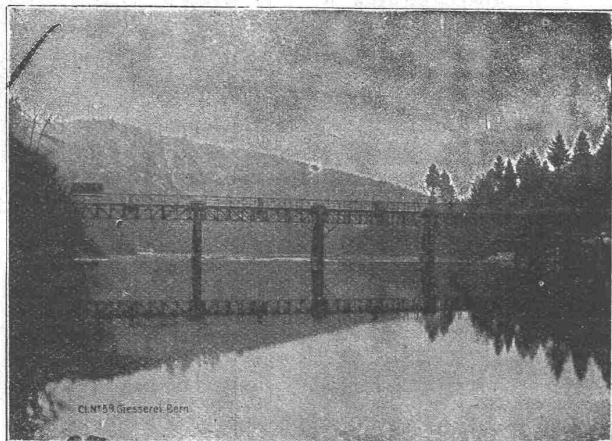
Alleinvertrieb: **Ernst Helmsendorfer in Aeschach-Lindau i. B.**

SCHWEIZ.  
**LICHTPAUSANSTALTEN A.G.**  
Auf der Mauer 4 **ZÜRICH** Auf der Mauer 4  
Filialen in **Bern, St. Gallen & Luzern**  
**Heliographie**  **Negrographie**  
Spezialität: **Trockendruck** (Plandruck)  
Heliographie - Paus- und Zeichenpapiere  
Lichtpaus - Apparate  
Man verlange Muster u. Preislisten.





Gesellschaft der L. v. Roll'schen Eisenwerke, Gerlafingen.  
Werk: **Giesserei Bern** in Bern.



### Konstruktionswerkstätten.

„Grand Prix“ an der Internationalen Ausstellung Mailand 1906 —  
„Grand Prix“ an der Internationalen Ausstellung der Anwendungen  
der Elektrizität in Marseille 1908 — „Hors Concours“ an der Internat.  
Ausstellung Turin 1911 für **Seilbahnen u. Zahnstangenoberbau.**

Spezialfabrik für

## Schleusenanlagen

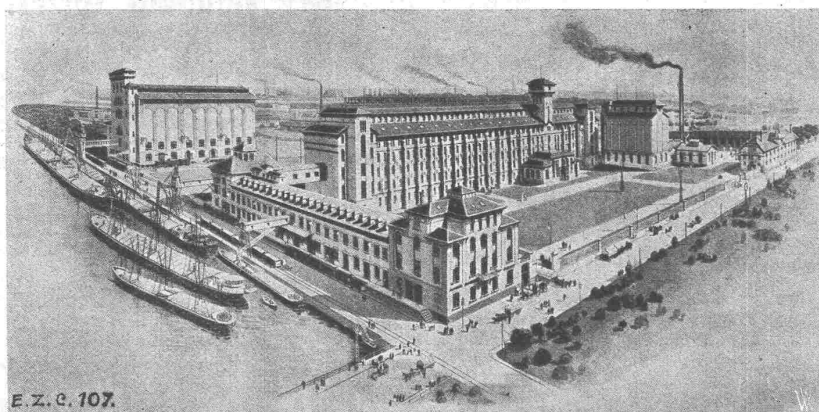
für Wehre und Kanäle in jeder Grösse  
und nach verschiedenen Systemen.

### Gleit- und Rollschützen.

Andere Spezialitäten der Firma:

**Hebezeuge, Eisenbahnmateriel, Seilbahnen  
und Zahnradbahn-Oberbau.**

Nähere Angaben und Projekte, so-  
wie Referenzen stehen zu Diensten.



E. Z. C. 107.

**Mühlkircher, Mühlenwerke, Straßburg-Rheinhafen.**  
Silo links: Ausf. Ed. Züblin & Cie 1908/9.  
Silo rechts: Ausf. Ed. Züblin & Cie., 1903.

## Ed. Züblin & Cie

Ingenieurbureau und Unternehmung für  
Beton- und Eisenbetonbau

### Basel

Strassburg i. E., Dülshurg, Kehl a. Rh.,  
Stuttgart, Triest, Mailand, Brüssel.

**Eisenbetonpfahlgründungen, Fun-  
dierungen, Brücken, Silos, Reser-  
voirs, Industriebauten etc. etc.**

# System „Considère.“

**Umschnürter Beton.**

Schweiz. Patent.

**Beton fretté.**

Für Säulen (überhaupt Druckglieder), Unterzüge, Träger, **Pfähle**, Träger- und Bogen-Brücken, Maschinen-Fundamente etc. etc., höchste Leistung, geringster Eisen-Aufwand, wirtschaftlicher wie alle anderen Bügelsysteme; die Patente und Lizenzen in andern Staaten liegen nur in Händen von Weltfirmen, welche Industrie- und Ingenieurbauten grössten Stiles ausführen.

Lizenzen sind vergeben an die grössten Betonbauunternehmen der Schweiz. Gesucht werden noch Lizenznehmer zu günstigen Bedingungen für das Ausführungsrecht von Fall zu Fall für die ganze Schweiz. Vor unberechtigter Ausführung wird **gewarnt**. Verletzer werden unnachlässiglich verfolgt. Broschüren, Kostenvoranschläge und Bedingungen an ernste Reflektanten durch die **allein-ausführungsberechtigte Inhaberin und Firma:**

**Ingenieur- u. Verwertungsbureau f. d. Schweiz. Considère-Patent, Luzern-Maihof.**

Telegramm-Adresse: Betonfretté, Luzern.

**Aus Zürich:** HH. Locher & Cie., Maillart & Cie., Fietz & Leuthold, Tiefbau- und Eisenbeton-Gesellschaft, Theodor Bertschinger, S. Zipkes, Schweiz. Hohlsteindecken-Gesellschaft R. Faber A.-G., Morel & Cie., Sander & Co., Gull & Geiger, Baugeschäft.

**Aus Basel:** Betz & Cie., Ed. Zueblin & Cie., Ing. Binder-Friedrich, Jakob Tschopp, Baugeschäft.

**Aus Luzern:** J. Blattner, Gebr. Keller, A.-G., Int. Siegwartbalken-Gesellschaft.

**Aus Bern:** F. Pulfer, Andr. Beck, Architekt.

**Aus St. Gallen:** J. Merz & Cie., Theod. Seeger & Cie., Gebrüder Bonaria, Maillart & Cie.

**Aus Neuchâtel:** Société anonyme de Construction, Rychner frères.

**Aus Lausanne:** G. A. Meyer, A. Paris & L. Berthod, Jean Zumbrunnen.

**Aus Genf:** Poujoulat fils; L. Perrier, Entrepreneur; Ingenieur Geo. Schüle.

**Aus Solothurn:** Ed. Stüdeli.

**Aus Fribourg:** Ed. Fischer-Reydellet.

**Aus Lenzburg:** H. Fischer.

**Aus Burgdorf:** Ing. M. Schnyder.

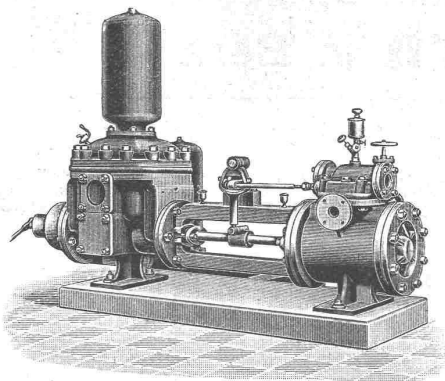
**Aus Brugg:** Hunziker & Cie. **Aus Aarau:** Ing. Dr. G. Lüscher.

**Aus Chur:** Ing. Schmid, Weesen, mit Gebr. Caprez.

**Aus Schaffhausen:** Hablützel-Gasser.

**Aus Baden:** Baugeschäft Biland.

**Aus Nidau/Biel:** Theod. Moser, Ing.-Bureau.



**Schäffer & Budenberg** G.m.b.H.  
Filiale Seebach, Post- u. Bahnstation Oerlikon

**Kesselspeise-  
:: Pumpen. ::**



## Patent-Ausbeutung.

Der Inhaber des schweizerischen Patentes Nr. 43041 vom 30. März 1908, auf: „Kontinuierlich rotierende Druckmaschine“ will die Fabrikation in der Schweiz energisch an die Hand nehmen und wünscht mit einem Fabrikanten in Verbindung zu treten.

Für Kosten-Voranschläge und Ausführung steht eine Maschine zur Einsicht bei **H. Kirchhofer** vorm. Bourry-Séquin & Co., Ingenieur- und Patentanwaltsbureau in **Zürich I**, Löwenstrasse 51.

**Advokat Wenger**  
Zürich I, Usterstrasse Nr. 12  
besorgt speziell auch  
**Technisch. Recht**

**J. Pohlig Akt. Ges. Cöln**



Neueste Verbesserung an Drahtseilbahnen:  
**„Vierräderiges Laufwerk“**  
D. R. P.  
Ermöglicht bedeutende Erhöhung der Förderleistung.  
Schont die Trasse.  
Man verlange den Sonderprospekt.  
Vertreter für die Ost- und Zentralschweiz:  
**H. v. Arx & Co., Zürich I**  
Seidengasse 16.  
Vertreter für die übrige Schweiz:  
**A. Bellasio-Wächter, Basel I.**

**METALLSCHILDER** chem. geätzt  
jede Farbe, Grösse u. Façon.  
**DAUBENMEIER & MEYER**  
ZÜRICH

**Erfindungs-Patente**  
Marken-Muster-  
& Modell-Schutz im In- u. Ausland  
**H. KIRCHHOFER** vormals  
Bourry-Séquin & Co., ZÜRICH  
1880.  
Gegründet.



# Aktiengesellschaft der Dillinger Hüttenwerke in Dillingen a. d. Saar (Rheinpreussen)

## Blechscheissarbeiten

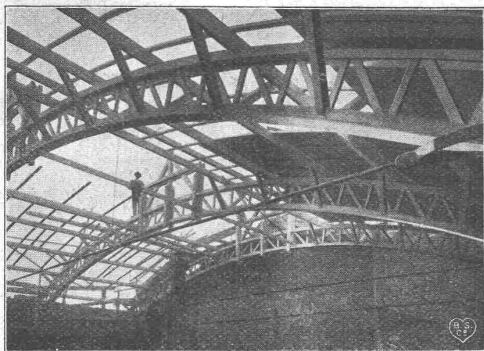
liefert: aller Art, wie **glatte Rohre** von 250—3000 mm l. W. bis zu 50 mm Blechstärke in grössten Längen, für Dampf-, Wind-, Gas-, Wasser- und Kanalisations-Rohrleitungen, **Windkessel, Verzinkungskessel, Waggontransportkessel** usw.

## Besonderheit: Hochdruckrohrleitungen für Wasserkraftanlagen

Ferner **Flusseisenbleche** aus **la. Siemens-Martin-** oder **Thomas-Stahl**, **bestgeeignet zur Herstellung genieteteter Rohre.**

Vertreter für die Schweiz: **Henri Schoch, Zürich**, Postfach Neumünster.





Reithalle Basel.

## J. Schlatter & Co., Zürich

Ingenieurbureau — Metropol 14  
projektieren und liefern

### Lüftungs- u. Entstaubungsanlagen

Spänetransport- und Trockenanlagen  
Anlagen für künstlichen Zug

Vacuum-Reiniger „Hydra“ eig. System  
Seil- u. Rohrpostanlagen, Aufzüge, Mech. Treppen  
Kehrichtentleerung, Autom. Pumpenanlagen  
Geräusch-Isolierung, Med.-tech. Einrichtungen etc.  
Ventilatoren, Pumpen und Kompressoren  
Fabrik-Einrichtungen. Techn. Beratung.

Freitragende Holzkonstruktionen, System „Stephan“, überall bewährt! Ueber  $\frac{1}{2}$  Million m<sup>2</sup> überdacht. Patent.

## Schweizerische Gesellschaft für Sprengstoff Brig (Wallis) — Fabrik in Gamsen.

Lieferant  
der  
Schweizer. Eidgenossenschaft  
und der  
Tunnel-Unternehmungen des  
Simplon  
Lötschberg  
Mont d'Or  
Furka etc.

Gelatine Gamsite  
ungefrorener Sicherheits-  
Sprengstoff  
Knallkapseln, Zündschnüre  
etc.

Niederlage bei  
Max Lorétan in Sion  
C. Bompard in Martigny

Gommes-Dynamite  
in allen Dosen

Silberne Medaille  
Schweizer. Landesausstellung  
Genf 1896  
Goldene Medaille  
Walliser Kantonale Ausstellung  
1809.

Vertreter für die Kantone Waadt und Neuenburg:

Senglet, Fuchs & Cie., Rue des Jumelles, Lausanne.

**PATENT-BUREAU**  
E. BLUM & C. DIPL. INGENIEURE  
GEGRÜNDET 1878 · ZÜRICH · BAHNHOFSTR. 74

## Terralith

Linoleum-Unterlagen,

fugenloser Kunstholzbelag  
auf Beton, ausgelaufene Treppen etc.  
erstellt billig und solid

**V. Kramer - Mäder**  
Terralith-Werke

Lagerstrasse Nr. 85, Zürich.

Scharfe, sauber druckende  
liefert  
**Clichés Fischer**  
Herm. ZÜRICH

## Patente

:: Gebrauchsmuster, Warenzeichen ::  
Erwirkung im In- und Aus-  
lande. — Patentverwertung.

**Fritz Kunze, Zivil-Ing.**  
Berlin-Groß-Lichterfelde-Ost  
Ferdinandstrasse 12.

Im Deutschen Kaiserlichen Patent-  
amt Berlin tätig gewesen. —  
Auskunft kostenlos.

## Luxfer-Prismen



erhellen dunkle Räume durch Tageslicht,  
Kellerbeleuchtung durch Einfalllichte.

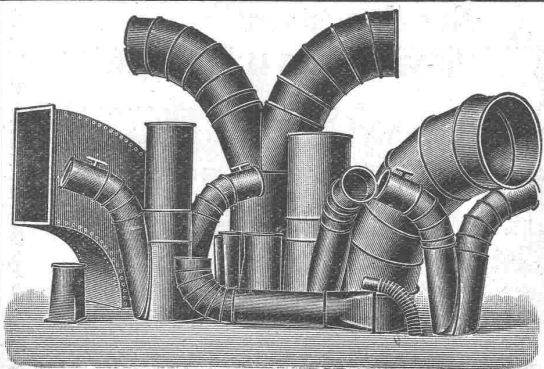
Für bestmögliche Lichtausnützung  
verlange man kostenlose Voranschläge.

Feuersichere Fenster aus Elektrogas.

**Robert Looser, Zürich V**

Kreuzplatz Nr. 1. — Telephone Nr. 652.

## Affolter, Christen & C<sup>ie</sup>, Blechwarenfabrik, Basel II.



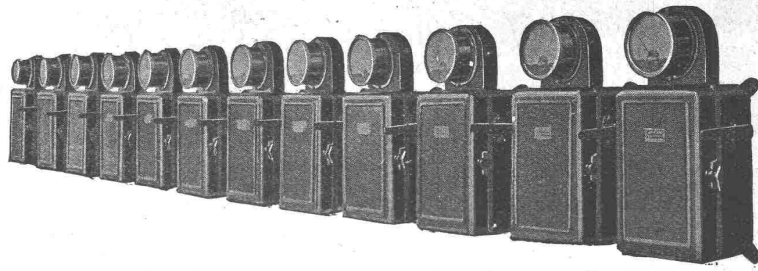
**Blecharbeiten**, roh, im Vollbad verzinkt, gestrichen etc.  
**Rohrleitungen** und **Verbindungsstücke** für Entstaubungs- und Trockenanlagen etc.

**Ventilationsrohre für Tunnelleitungen** etc., mit und ohne Flanschen.

**Autogene Schweisserei. Verzinkerei** (Lohnverzinkung im Vollbad).

**Billige und prompte Bedienung.**





# Carl Maier

*Fabrik elektrischer Apparate*  
**Schaffhausen.**

Neu erschienene Preislisten:

Nr. 2. Motorschaltkästen.

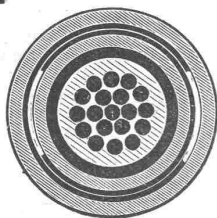
Nr. 3. Freileitungsschalter und Trennschalter.



## Stationäre u. fahrbare Benzinmotoren,

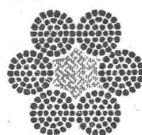
bestens betriebsfähig, mit Magnetzündung, in allen gangbaren Grössen, **verkauft und vermietet** zu vorteilhaftesten Preisen und Konditionen ab grossem :: Lager. Reparaturen fachgemäss und billig. :::

**Motoren - und Maschinen - Werkstätte Seen - Winterthur.**



### Kabelwerke Brugg, A.-G.

vormals  
**Otto Suhner & Co**  
in **Brugg**  
liefern



**Bleikabel** aller Art, für Hoch- und Niederspannung, Telegraphie, Telephonie und Sonnerie, nebst Armaturen.

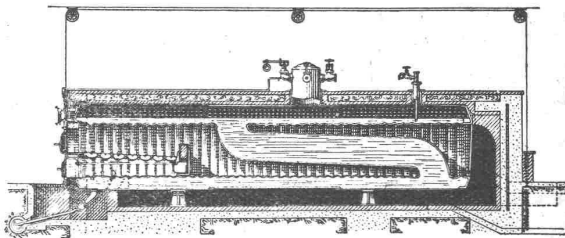
**Drahtseile** für Aufzüge, Kranen, Transmissionen, Seilbahnen, Verankerungen etc. etc.

**Bleiröhren, Gerüstverbinder.**

Telephon Nr. 46.

## King's Patent-Flammrohrkessel

mit Wasserzirkulationsrohr.



**Hervorragende Neuerung im Dampfkesselbau.**  
90% Mehrleistung bei gleichbleibendem Nutzeffekt gegenüber den bisherigen Cornwall-Kesseln.  
**Kürzeste unter Drucksetzung.**  
**Vollkommenste Temperatur-Ausgleichung.**  
**Höchstes Verdampfungsvermögen.**  
**Keine Kesselsteinbildung.**

Man verlange ausführlichen Prospekt von der  
**Maschinenfabrik King & Co., A.-G., Zürich**

1<sup>2</sup> komprimierte und abgedrehte, blanke



## Montandon & Co., A.-G., Biel.

Blank und präzis gezogene



jeder Art in Eisen und Stahl.

Kaltgewalzte Eisen- und Stahlbänder bis 210 mm Breite.  
**Schlackenfreies Verpackungsbandeisen.**

**Epoche machend**

**Pneu.mech.Mal u. Anstreich-Verfahren**

# MINIMAX

für Kalk-, Wasser-, Oel- u. Lack-Anstriche  
**H. W. Mettler, Mühlebachstr. Nr. 66, Zürich**

Für  
feinste  
u. grobste  
Arbeit.

**Besuchen Sie  
meine Ausstellung  
und Laboratorium.**

**Senden Sie mir  
Ihre Waren u. Farbmuster.**

Offert Konsultationen  
u. Demonstrationen  
jederzeit

**H.W. Mettler, Jng.**

Generalvertreter für die Schweiz der  
Patente Minimax Consol. Ltd, London, Berlin.

**Schluss für die Inserate je Dienstags, abends.**