

Zeitschrift: Schweizerische Bauzeitung
Herausgeber: Verlags-AG der akademischen technischen Vereine
Band: 57/58 (1911)
Heft: 6

Werbung

Nutzungsbedingungen

Die ETH-Bibliothek ist die Anbieterin der digitalisierten Zeitschriften auf E-Periodica. Sie besitzt keine Urheberrechte an den Zeitschriften und ist nicht verantwortlich für deren Inhalte. Die Rechte liegen in der Regel bei den Herausgebern beziehungsweise den externen Rechteinhabern. Das Veröffentlichen von Bildern in Print- und Online-Publikationen sowie auf Social Media-Kanälen oder Webseiten ist nur mit vorheriger Genehmigung der Rechteinhaber erlaubt. [Mehr erfahren](#)

Conditions d'utilisation

L'ETH Library est le fournisseur des revues numérisées. Elle ne détient aucun droit d'auteur sur les revues et n'est pas responsable de leur contenu. En règle générale, les droits sont détenus par les éditeurs ou les détenteurs de droits externes. La reproduction d'images dans des publications imprimées ou en ligne ainsi que sur des canaux de médias sociaux ou des sites web n'est autorisée qu'avec l'accord préalable des détenteurs des droits. [En savoir plus](#)

Terms of use

The ETH Library is the provider of the digitised journals. It does not own any copyrights to the journals and is not responsible for their content. The rights usually lie with the publishers or the external rights holders. Publishing images in print and online publications, as well as on social media channels or websites, is only permitted with the prior consent of the rights holders. [Find out more](#)

Download PDF: 18.01.2026

ETH-Bibliothek Zürich, E-Periodica, <https://www.e-periodica.ch>

Schweizerische Bauzeitung

Abonnementspreis:

Schweiz 20 Fr. jährlich
Ausland 28 Fr. jährlich

Für Vereinsmitglieder:

Schweiz 16 Fr. jährlich
Ausland 18 Fr. jährlich
sofern beim Herausgeber
:: abonniert wird ::

WOCHENSCHRIFT**FÜR BAU-, VERKEHRS- UND MASCHINENTECHNIK**

GEGRÜNDET VON A. WALDNER, ING. HERAUSGEBER A. JEGHER, ING., ZÜRICH

Verlag des Herausgebers. — Kommissionsverlag: Rascher & Cie., Zürich und Leipzig

ORGAN

DES SCHWEIZ. INGENIEUR- & ARCHITEKTEN-VEREINS & DER GESELLSCHAFT EHEM. STUDIERENDER DES EIDG. POLYTECHNIKUMS

Insertionspreis:

4-gespalt. Petitzeile oder
deren Raum 30 Cts.
Haupttitelzeile 50 Cts.

Inserate ausschliesslich
an Annoncen-Expedition
Rudolf Mosse, Zürich
und deren Filialen und
:: Agenturen ::

Schweizerische Granitwerke A.-G., Bellinzona

Zweibureau Zürich.

Höchste Leistungsfähigkeit. Reichste Mannigfaltigkeit i. d. feinsten Granitsorten f. Hoch- u. Tiefbauten
zu jeglicher Art gewöhnliche sowie feine Arbeiten. Günstige Preislagen und Lieferungsbedingungen.

SCHINDLER & C^o, LUZERN

Spezialfabrik für Aufzüge**Gegründet 1874.****Ueber 2000 Anlagen im Betrieb.****Bureau in: Basel, Lausanne, Genf, Belfort, Nizza, Paris, Berlin.**

STREBELWERK

HEIZKESSELFABRIK

ZÜRICH.

J. Ruegger & C^o, Maschinenfabrik, Basel.

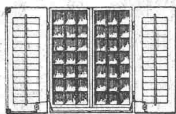
Lifts mit Universal-Druckknopfsteuerung**:: Waren-Aufzüge aller Art. — Krane. ::**

Isoliermaterialien aller Art

für Bauzwecke.Sämtliche Materialien für Holzzementbedachungen.

Meynadier & Cie., Zürich V, Klausstrasse 33.
Telephon 1143.

Universal-Innenöffner

Brüssel 1910 silberne Medaille.**Ueberall sofort anschraubbar.****Unverwüstlich. — Elegant. — Nie versagend.****Keine Mauer- oder Gewändedurchbohrung.****7 Franken pro Flügel. Arbeitszeit 1 1/2 Stunde.**

Verlangen Sie Preis-
liste 4.

Neue Patentfensterladen A.-G. Zürich.

Für Techn. Vorarbeiten Im Bahn- u. Strassenbau empfiehlt
sich **B. EMCH, Ingenieurbureau, Bern.**

Preis ausschreiben.

Die Schulgemeinde **Sirnach** eröffnet unter den
Architekten der Kantone Thurgau und St. Gallen Kon-
kurrenz für Einreichung von Plänen und Kostenvoran-
schlägen für den Bau eines

Schulhauses und einer Turnhalle.

Einem Preisgericht von Fachleuten stehen für
Prämierung der vier besten Eingaben Fr. 2000.— zur
Verfügung. — Bauprogramme und Bedingungen sind zu
beziehen v. d. **Schulhausbaukommission Sirnach.**

Mischmaschinen für Mörtel u. Beton

Dr. Gaspary u. Co., MarkKranstädt**Prospekt T.T.M. 140 gratis.****Schluss für die Inserate je Dienstags, abends.**

Befestigungsbauten am Gotthard.

Es werden hiermit nachfolgende Arbeiten und Lieferungen zu den Befestigungsbauten am **Gotthard** zur öffentl. Konkurrenz ausgeschrieben:

- a) Die Lieferung von **Schreinerarbeiten und Mobiliar**,
- b) „ „ „ **87 eisernen, 4 plätzigten, 2 etagigen Bettstellen**,
- c) Die Ausführung von **Parkettarbeiten**,
- d) „ „ „ **Malerarbeiten**,
- e) Die Erstellung von **Gipsdecken**,
- f) „ „ „ **Wasserleitungen** samt Isolierung, Wandbrunnen, Abort- und Pissoireinrichtungen,
- g) Die Ausführung von **Kochherdanlagen**.

Die Pläne, Bedingungen und Vorausmasse können von **schweizerischen** Unternehmern vom **1. bis 13. Februar 1911 in Bern**, Bundeshaus, Ostbau III. Stock, Zimmer Nr. 174, eingesehen werden, woselbst auch die Angebotformulare bezogen werden können.

Die Offerten sind in verschlossenem, mit der Aufschrift „**Angebot für Gotthard**“ versehenem Couvert, **frankiert bis zum 15. Februar 1911** der unterfertigten Amtsstelle in **Bern** einzusenden.

Bern, den 30. Januar 1911.

Schweizerisches Militärdepartement:

Abteilung Genie:

Bureau für Befestigungsbauten.

Schweizerische Bundesbahnen

Kreis II.

Konkurrenz-Eröffnung.

Die Kreisdirektion II der Schweizer Bundesbahnen in Basel eröffnet Konkurrenz über die Ausführung von **Unterbauarbeiten für die Erweiterung der Station Sursee (Linie Olten-Luzern)**.

Die Arbeiten umfassen in der Hauptsache:

Erdarbeiten	etwa 31 000 m ³
Mauerwerk und Beton	„ 1 500 m ³
Zementrohrkanäle	„ 320 m
Chaussierung	„ 2 400 m ³
Pflasterung	„ 460 m ²

Pläne und Bedingungen können auf dem Bureau des Sektionsingenieurs in Zofingen eingesehen werden, wo auch die Eingabeformulare zu beziehen sind.

Uebernahmsangebote mit der Aufschrift „**Erweiterung der Station Sursee**“ sind bis **20. Februar 1911** der unterzeichneten Kreisdirektion verschlossen einzureichen.

Die Offerten bleiben bis Ende März 1911 verbindlich.

Basel, den 27. Januar 1911.

Kreisdirektion II
der Schweizerischen Bundesbahnen.

Schweizerische Bundesbahnen.

Kreis IV.

Konkurrenz-Eröffnung.

Die Kreisdirektion IV der Schweizerischen Bundesbahnen in St. Gallen eröffnet Konkurrenz über die Lieferung und Aufstellung des Eisenwerkes für vier Wagendrehscheiben von 7,20 m Durchmesser und 30 t Tragkraft für den Bahnhof Romanshorn.

Die Lieferungsbedingungen können vom Bureau des Oberingenieurs in St. Gallen, Poststrasse Nr. 17, bezogen werden. Angebote mit der Aufschrift „**Eingabe für die Wagendrehscheiben Romanshorn**“ sind bis **25. Februar 1911** der unterzeichneten Kreisdirektion verschlossen einzureichen.

Die Angebote bleiben bis **1. April 1911** verbindlich.

St. Gallen, den 27. Januar 1911.

Die Kreisdirektion IV.



Heinrich Brändli, Horgen
Asphalt-, Dachpappen- & Holzzementfabrik
liefert:

Asphalt-Isolierplatten

für wasserdichte Eindeckungen bei: Eisenbahnen, Strassen, Hoch- und Tiefbauarbeiten, in nur prima Qualität, je nach Angabe der Verwendungsarten.

Referenzen zu Diensten. — Fachmännische Ratschläge.

Telegramme: **Heinrich Brändli, Horgen**.

Sponagel & Co, Zürich III

Telephon 3924 **Baumaterialien en gros** Telephon 3924

Spezialgeschäft für Hartbodenbeläge
in Steinzeug-, Mosaik- und Tonplatten

und für

glasierte Wandbeläge

in Fayence, Steinzeug und Porzellan
für Innen- und Aussenverkleidungen.

Garantie für erstklassige Fabrikate
und tadellose Ausführung.

Erste Referenzen von Behörden und Privaten.
Kostenvoranschläge und Zeichnungen gratis.

LICHTPAUS-ANSTALT

RENÉ ORBANN INGEN.-CHEMIKER
SIHLHOFSTR. 27. ZÜRICH, I TELEPHON 1107.

TADELLOSE
AUS-
FÜHRUNG.

HELIOGRAPHIE
NEGROGRAPHIE
PLANDRUCK
(TROCKENDRUCK)

PROMPTE
BEDIENUNG.

IA HELIOGRAPHIE- u. PAUSPAPIERE.

El. Pärli & Co

Biel — Bienne

Lausanne: Avenue de la Gare No. 33

erstellen unter Garantie für tadel-
loses Funktionieren

Zentralheizungen

jeden Systems und jeder Grösse.

➔ **Vorzügliche Referenzen.**

Aktien-Gesellschaft „UNION“ in Biel (Fabrik in Mett)

Erste schweizer. Fabrik für elektrisch geschweisste Ketten. ⚡ Patent Nr. 27199

Ketten aller Art



:: :: für industrielle und landwirtschaftliche Zwecke. :: ::
Grösste Leistungsfähigkeit. Ketten von höchster Tragkraft.

:: :: NB. Handelsketten nur durch Eisenhandlungen zu beziehen. :: ::

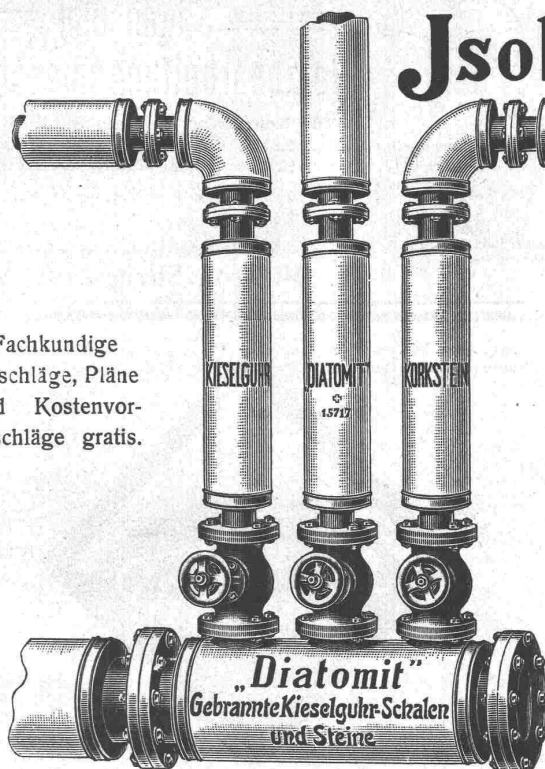
DELTA-METALL

Gussstücke jeder Grösse nach Modellen.
Schmiedestücke jeder Art nach Zeichnung.
Gepresste Stangen und Profil-Leisten.
Gesenk-Schmiedestücke in verschiedenen
Legierungen von höchster Festigkeit und
Dehnung.

Deutsche Delta - Metall - Gesellschaft
Alexander Dick & Co., Düsseldorf-Grafenberg.

Isolierungen aller Art.

Fachkundige
Ratschläge, Pläne
und Kostenvor-
anschläge gratis.



Lieferungen bewährtester Isolirmaterialien
und Ausführung kompletter Isolierungen durch
eigene Facharbeiter.

A. Isolierungen zum Schutze gegen Wärmeverluste
für Dampfkessel, Dampfleitungen und Zentral-
heizungs-Anlagen.

B. Isolierungen zum Schutze gegen Kälteverluste
für Kälteflüssigkeits-Leitungen bei Eismaschinen-
Anlagen, sowie für Generatoren, Kühlräume,
Lager- und Eiskeller.

WANNER & C^{IE}, HORGEN

Erstes Fachgeschäft für maschinen- und bautechnische Isolierungen.

Generalvertreter der Korksteinfabrik

Grünzweig & Hartmann, G. m. b. H., Ludwigshafen a. Rh.

Gewerkschaft Grillo, Funke & Co., Gelsenkirchen-Schalke

Siemens-Martin-Stahlwerk, Blechwalzwerk, Wellrohrwalzwerk, Wassergas-Schweisswerk

liefert als Spezialitäten mit Wassergas aus eigenem S.-M.-Flusseisen

geschweisste Rohre

von 450 mm Durchmesser bis zu den grössten Weiten und in Wandstärken bis zu 40 mm für

Dampf-, Wind-, Gas-, Wasser-, Kanalisation-, Dücker- und Turbinen-Leitungen.

Telegramm-Adresse: Blechwalzwerk Gelsenkirchen. — Kostenanschläge bereitwilligst. — 1600 Arbeiter.

Vertreter unserer Abteilung „Wassergas-Schweisswerk“ ist Herr Ingenieur J. Aumund, Zürich.

Schweiz. Akt.-Ges. Orenstein & Koppel, Zürich I

St. Urbangasse 4 (Theaterstrasse)

Universal-Löffelbagger mit Ueberhitzer

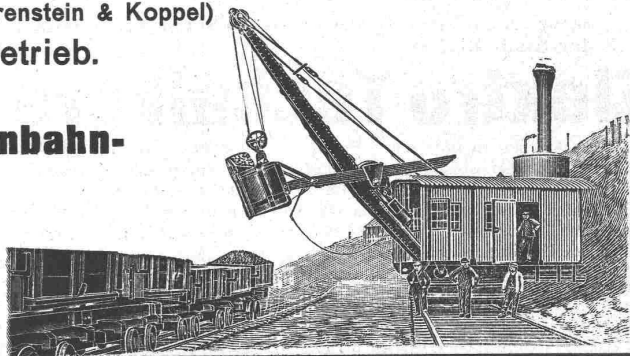
(Konstruktion Orenstein & Koppel)

für Dampf- und elektrischen Betrieb.

Verkauf und Vermietung von
**Baggern, Lokomotiven, Eisenbahn-
material jeder Art.**

Im Betrieb:

- 1 Eimerkettenbagger und 3 Löffelbagger in Bern
(Bau der Bahnhöfe Weiermannshaus u. Ostermundigen)
- 2 Löffelbagger in Herisau (Bodensee-Toggenburgbahn)
- 1 Eimerkettenbagger in Schlieren bei Zürich (Kanalbau)



Schweizerische Landesausstellung in Bern 1914.

Wettbewerb zur Erlangung von Ideen-Skizzen.

Das Zentralkomitee der Schweizerischen Landesausstellung eröffnet unter den schweizerischen und in der Schweiz niedergelassenen Architekten einen Wettbewerb zur Erlangung von Ideen-Skizzen für die allgemeine Anordnung der Ausstellung.

Das Programm mit Situationsplan und Beilagen ist erhältlich auf dem Sekretariat der Schweizerischen Landesausstellung, Bubenbergp'atz 17, Bern.

Kanton Thurgau.

Konkurrenz-Eröffnung

über den

Bau einer Thurbrücke bei Amlikon.

Nach hierseitigen generellen Plänen sind vorgesehen:

1. Eine Hauptöffnung, mit verbindlicher Lichtweite von 48 m in Eisenkonstruktion.
2. Sechs Vorlandöffnungen mit Lichtweiten von 19 bis 20 m, Eisenbeton oder Eisenkonstruktion (Zahl und Einzelspannweiten nicht verbindlich). Uebnahmeofferten mit Plänen im Masstab von 1:100 bis 1:200 und den nötigen statischen Berechnungen sind verschlossen mit der Aufschrift „Thurbrücke Amlikon“ versehen, bis zum 1. März a. c. an das kantonale Baudepartement einzureichen.

Nähere Auskunft erteilt das Bauinspektorat und können die bezüglichen Unterlagen von diesem bezogen werden.

Frauenfeld, 27. Januar 1911.

Für das Strassen- und Baudepartement
des Kantons Thurgau:

Dr. E. Hofmann.

Einwohnergemeinde Biel.

Stellen-Ausschreibung.

Infolge Rücktritts des bisherigen Inhabers ist beim Elektrizitätswerk der Stadt Biel die Stelle eines

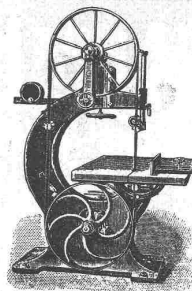
Elektro-Technikers

baldmöglichst neu zu besetzen. Besoldung Fr. 2700.— bis Fr. 3600.—. Bewerber, die über die nötigen Kenntnisse und Erfahrungen im Betriebe verfügen, sowie die deutsche und französische Sprache beherrschen, sind ersucht, ihre Anmeldung mit Beilage von Zeugnisabschriften über die technische Bildung und praktische Tätigkeit bis zum 20. Februar der städtischen Finanzdirektion einzureichen. Nähere Auskunft über die Anstellungsverhältnisse erteilt die unterzeichnete Direktion.

Im Auftrage des Gemeinderates der Stadt Biel:

Der Direktor
des städt. Elektrizitäts-Werkes.

Biel, den 4. Februar 1911.



Sägen und Holzbearbeitungsmaschinen

für Schreiner, Zimmerleute, Wagner
Parkett-, Chalets-Fabriken etc. etc.
Erstklass. französische Konstruktion.

Kostenanschläge und Zeichnungen auf Verlangen.

Maison Gillièron & Amrein
F. Gillièron Successeur, Vevey.

Telegramm-Adresse:
Standard Altstetten.

Postcheck-Conto:
Zürich Nr. 247.



Telephon Zürich
Nr. 843.

Briefadresse:
Standard
Altstetten - Zürich.

Lack- u. Farbenwerke Altstetten-Zürich vorm. Naegely-Amberger & Cie.

Allein-Vertreter für die Schweiz der
Standard-Varnish-Works in New-York, London
etc. der grössten Lackfabrik der Welt.

Lacke und Farben etc. für alle Industrien,
Eisenkonstruktionen, Werkstätten, Maler etc.

la komprimierte und abgedrehte, blanke



STAHLWELLEN

Montandon & Cie, A.-G., Biel.

Blank und präzis gezogene

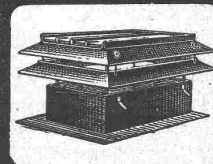
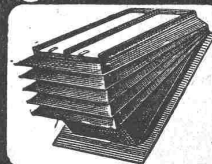


Profile

jeder Art in Eisen und Stahl.

Kaltgewalzte Eisen- und Stahlbänder bis 210 mm Breite.
Schlackenfreies Verpackungsbandeisen.

Regensichere Dachlüftung



Hürtgenlüfter

Sternlüfter

T. Hürtgen, Mönnig & Co Köln-Lindenthal

Ringschmier-Lager

mit **sichtbarem** Oelumlauflauf
und **austauschbaren**
Lagerschalen.

Eisenwerk Wülfel

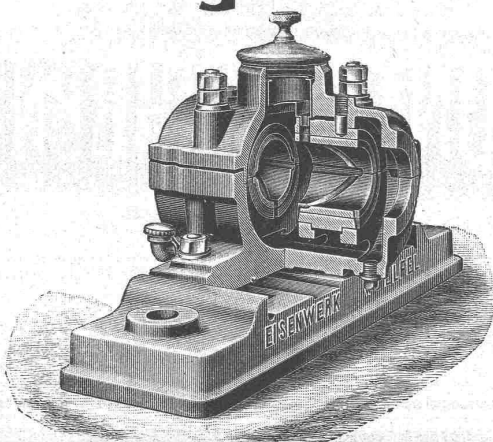
Grösstes Werk in Europa für die
ausschliessliche Fabrikation von
Transmissionen.

Kataloge, Kostenanschläge
:: Projekte durch ::

: Eisenwerk Wülfel, Filiale Basel. :

Massen-Fabrikation

Präzisions-Arbeit



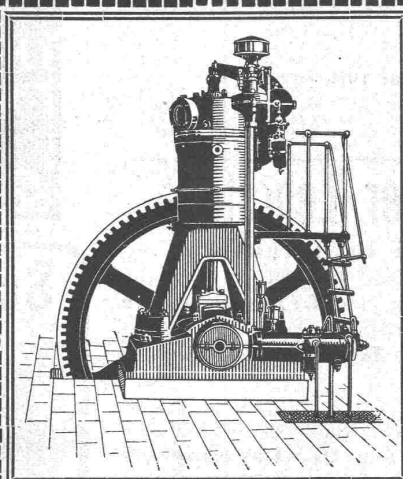
TROCKENBAGGERMASCHINEN
FÜR HOCH- & TIEFBAGGERUNG
AKKAU OEHLE & CO

Rohölmotoren

mit hervorragenden Neuerungen
und in modernster Bauart :: ::

liefert die

Akt.-Ges. Bächtold & Cie.
Steckborn.



Institut Minerva

Zürich. Rasche u. gründl.
Vorbereitung auf
Polytechnikum und
Universität
(Maturität).

PATENT-BUREAU

E. BLUM & CO. DIPL. INGENIEURE

GEGRÜNDET 1878 - ZÜRICH - BAHNHOFSTR. 74



MARTIN KELLER, ZÜRICH
Neu-Seidenhof.



**Präzisions-
Reisszeuge**

Clemens Riefler,
Nesselwang u. München
(Bayern).

Gegründet 1841.
Paris 1900 Grand Prix.
Brüssel 1910
Zwei Grand Prix.
Illustrierte Preislisten gratis
Die Zirkel der echten
Rieflerreisszeuge
sind am Kopf mit dem
Namen RIEFLER
gestempelt.

In ZÜRICH IV bei
RICH. CORADI.

**F. GAUGER
ZÜRICH**



**FERMETURES
EN TÔLE D'ACIER
ONDULÉE
20
SYSTÈMES**

Deutsche Maschinenfabrik A. G., Duisburg

Werk Bechem & Keetman
Werk Benrath
Werk Stuckenhof

**Gestein-Bohrmaschinen
Druckluft-Bohrhämmer**

Zweigbureau Basel:
Ing. Emil Frey
Greifengasse 28.

Bauausschreibung.

Für die Erstellung der Poststrassenbrücke **Tablat** werden folgende Arbeiten ausgeschrieben:

1. **Erdarbeiten,**
2. **Maurer-, Kanalisations- und Verputzarbeiten, sowie Brückenbelag,**
3. **Eisenbetonarbeiten,**
- 3a. **als Variante die Brücke in Massivkonstruktion mit Betonquadern und Nagelfluhverkleidung,**
4. **Granitarbeiten,**
5. **Kunststeinarbeiten,**
6. **Isolationsarbeiten.**

Pläne und Offerten können bei **Curjel & Moser, Schreinerstr. 5, St. Gallen**, bezogen werden gegen eine Hinterlage von 20 Fr., die nach Rückstellung aller Unterlagen wieder rückvergütet werden. Eingabetermin **25. Februar 1911.**

Konkurrenz-Eröffnung

für die Unterbauarbeiten zur

Erweiterung der Thurbrücke Eschikofen

3 Öffnungen zu je 18 m Lichtweite. Erdarbeiten (ca. 5000 m³), Chaussierung (162 m³), Mauerwerk (Beton 425 m³). Nähere Auskunft erteilt das Strasseninspektorat. Eingaben sind mit der Aufschrift „Thurbrücke Eschikofen“ verschlossen bis **18. Februar 1911** an das Strassen- und Baudepartement zu richten.

Frauenfeld, den 7. Februar 1911.

Strassen- und Baudepartement
des Kantons Thurgau:
Hofmann.

Feldschützengesellschaft Dagmersellen

(Kanton Luzern).

Es wird über nachbezeichnete Arbeit Konkurrenz eröffnet:

- I. Ueber die Schlosserarbeit für den neuen Scheibenstand von 10 Scheiben nach neuester Konstruktion.
 - II. Ueber Kabel, elektr. Lätwerk und Telefonanlage für 18 Scheiben.
 - III. Erstellung einer Festhütte inkl. Beleuchtung von circa 500—600 Sitzplätzen.
- Pläne und Bedingungen können eingesehen werden beim Präsidenten Hrn. Jb. Ludin, an Werktagen von abends 5 Uhr an, an Sonntagen von 3 Uhr an, wo auch jede weitere Auskunft erteilt wird.

Eingaben mit der Aufschrift »Arbeit für Scheibenstand« sind bis und mit **Donnerstag, den 23. Februar 1911**, einzureichen.

Dagmersellen, 6. Februar 1911.

Der Vorstand.

Ausschreibung einer Lehrstelle.

Am **Kant. Technikum in Burgdorf** ist auf Beginn des Sommersemesters 1911 eventuell erst auf Beginn des Wintersemesters 1911/12 eine **Lehrstelle für Hochbau** zu besetzen. Die nähern Anstellungsbedingungen sind bei der Direktion des **Kant. Technikums in Burgdorf** erhältlich.

Bewerber mit technischer Hochschulbildung und ausreichender praktischer Erfahrung im Baufache wollen ihre Anmeldung mit Ausweisen bis zum **21. Februar** der unterzeichneten Direktion einsenden.

Bern, den 1. Februar 1911.

Die Direktion des Innern
des Kantons Bern.
Gobat.

Volontair

wünscht Anstellung für zwei Jahre in Architekturbureau oder Baugeschäft in Zürich. Gefl. Offerten unter Chiffre Z.R.1842 an die Annoncen-Expedition

Rudolf Mosse, Zürich.

Gustav Kuntze, Göppingen 13 (Württemb.)

Schmiedeeiserne, genietete und hartgelödete oder geschweißte



mit Flanschen oder Muffen.

Spezialität: Turbinen-Rohre in jeder Dimension.
Rohre für Tunnel-Bauten.
Rohre für Wasserversorgungs-Anlagen.

Reparaturen

von

elektr. Maschinen, Motoren, Transformatoren und
Apparaten jeder Provenienz
besorgt prompt und billig

Elektro-Mechan. Reparatur-Werkstätte Zürich

Burkhard, Hiltbold & Spälti
Zürich III, Industriequartier, Sihlquai 244

Telephon Nr. 8355.

Telegramme: Elektromechan

SCHWEIZ.

LICHTPAUSANSTALTEN A.G.

Auf der Mauer 4 **ZÜRICH** Auf der Mauer 4
Filialen in **Bern, St. Gallen & Luzern**

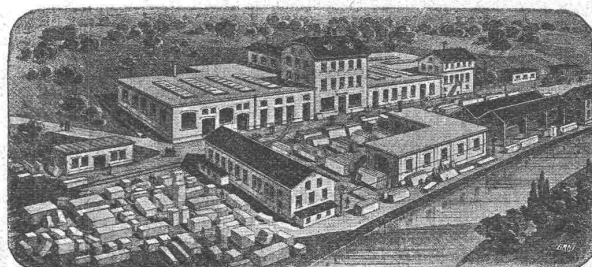
Heliographie  **Negrographie**

Spezialität: **Trockendruck** (Plandruck)

Heliographie-Paus- und Zeichenpapiere
Lichtpaus-Apparate

Man verlange Muster u. Preislisten.

SCHMIDT & SCHMIDWEBER



MARMOR- UND GRANIT-WERKE

BUREAU UND
GRABSTEINLAGER
IN ZÜRICH
TELEPHON
No. 653

BAUARBEITEN
ZÜRICH
17 SEEFELDSTRASSE 17

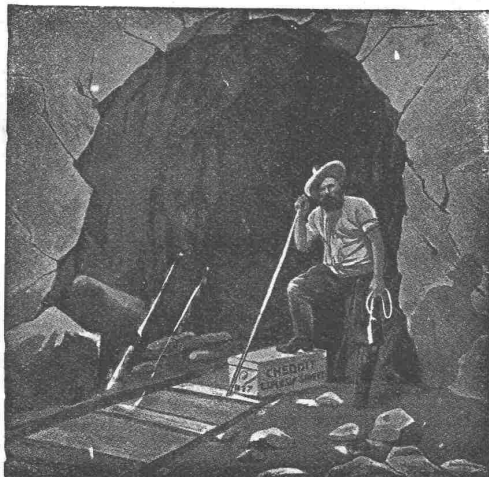
HYDRAULISCHE
SÄGE-, SCHLEIF- u.
DREHWERKE
— 100 PS —
IN DIETIKON

Transport-Einrichtungen, Förderanlagen aller Art

für Zement- und Kalkfabriken, chemische Industrie etc. liefert

Daverio, Henrici & C^{ie} A.-G., Maschinenfabrik, Zürich.

Erste Referenzen. ■ Projekte und Kostenanschläge gratis.



Generalvertrieb der Société Universelle d'Explosifs et de Produits Chimiques (Fabrik in Jussy b. Genf) d. Sprengstoffes

Cheddite

in verschiedenen Qualitäten, für offene Sprengarbeiten, Steinbrüche, harte Felsen, Tunnels etc.

Grösste Sicherheit.

Schweisst nicht. — Gefriert nicht.

Bahntransport in Kisten von 25 kg per Eil- oder Frachtgut.

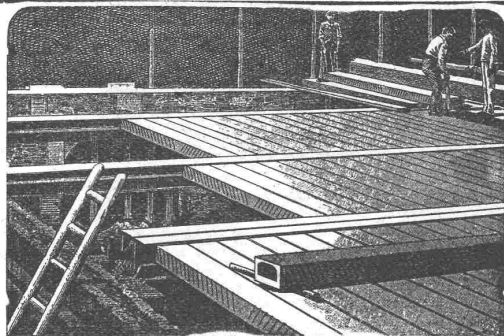
Sprengkapseln — Zündschnüre — Bohrstahl.

Robert Aebi & Co., Zürich I

Nachfolger von Rudolf Röschi.

Gegründet 1880.

— Ingenieurbureau für Baumaschinen. —



Siegwart-Decke

bestehend aus einzelnen, fabrikmässig hergestellten Zement-Hohlbalcken, mit armierten Seitenwandungen für beliebige Spannweiten bis 6,50 m

— Einfachster, raschester Einbau ohne Verschalung —
Grosse garantierte Tragfähigkeit — Feuersicher — Schalldicht

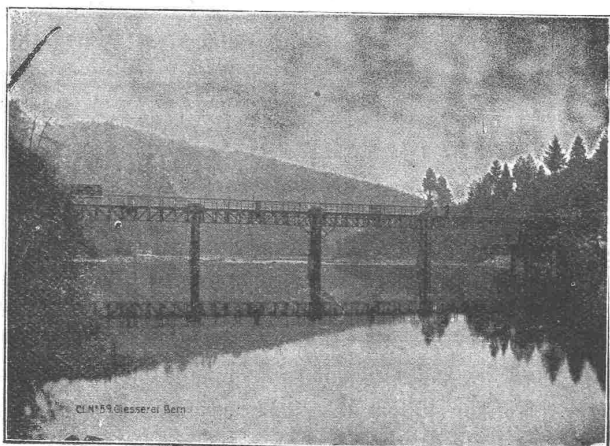
Internationale Siegwartbalkengesellschaft Luzern
und

G. & A. Bangerter, Zementwarenfabrik, Lyss (Bern)

für die Westschweiz sowie die Kantone Bern, Solothurn und Basel.

Gesellschaft der L. v. Roll'schen Eisenwerke, Gerlafingen.

Werk: Giesserei Bern in Bern.



Konstruktionswerkstätten.

«Grand Prix» an der Internationalen Ausstellung Mailand 1906 und
«Grand Prix» an der Internat. Ausstellung der Anwendungen für Elektrizität in Marseille 1908 für **Seilbahnen u. Zahnstangenoberbau.**

Spezialfabrik für

Schleusenanlagen

für Wehre und Kanäle in jeder Grösse und nach verschiedenen Systemen.

Gleit- & Rollschützen.

Andere Spezialitäten der Firma:

Hebezeuge, Eisenbahnmateriel, Seilbahnen und Zahnradbahn-Oberbau.

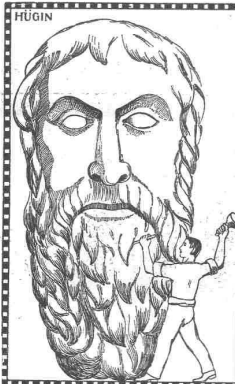
Nähere Angaben und Projekte, sowie Referenzen stehen zu Diensten.

FOURNITURES GÉNÉRALES POUR CANALISATIONS

FRANCHILLON & C^{IE} LAUSANNE

FRANCHILLON & C^{IE} LAUSANNE

Franco toutes gares suisses.



BL. BART & C^o

ZÜRICH III.

METALL-TREIBARBEITEN

KERN U. HOHLGALVANOS

PLATIEREN VON EISEN

MIT KUPFER U. MESSING

METALLFÄRBUNGEN.

VERGOLDEN UND

VERSILBERN. 

KONRADSTRASSE 20

TELEPHON 8430

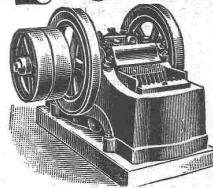
Mannheimer Eisengiesserei und Maschinenbau A.-G., Mannheim.

Gegründet 1863. — Goldene Medaille: Paris 1900.

Vollkommenste Brechmaschine der Gegenwart! Steinbrecher

mit unseren patentierten

Ideal-Brechbacken



für Vor- und Fertigbruch, sie erhöhen die Leistungsfähigkeit, vermindern den Kraftverbrauch, sichern gleichmässiges Brechgut. Wir liefern die Ideal-Brechbacken in

Hartstahl

für jede Steinbrechmaschine.



AUFZÜGE & RÄDERFABRIK

SEEBACH

SEEBACH-ZÜRICH

AUFZÜGE

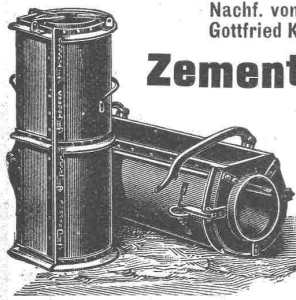
KRANE

PRÄCISIONSZAHNRÄDER

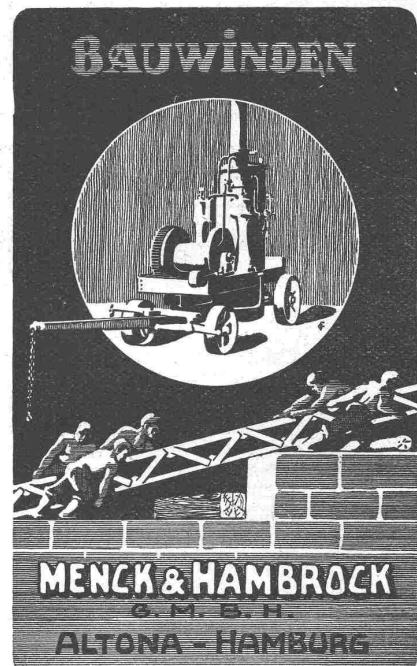
Henri Weber, Bauschlosserei, Zürich

Nachf. von H. Kieser. — Gegründet 1865.
Gottfried Kellerstrasse 7. — Telefon 8092.

Zementrohr- & Schachtformen.



Fabrikationen aller Systeme für die gesamte Zementbauindustrie. Mehrmals an Ausstellungen prämiert. Konstruktionen, Reparaturen. Ausführung aller ins Fach einschlagenden Arbeiten.



MENCK & HAMBROCK

G. M. B. H.

ALTONA - HAMBURG

Vertreter für die Schweiz: Fritz Marti A.-G., Bern.

Thonwerk Biebrich A.-G.

Chamottetfabrik

Biebrich am Rhein.

Hochfeuerfeste u. säurebeständige Produkte.

Normal- und Façonsteine aller Art, Chamottemörtel, Retorten, Muffeln etc. Bau kompletter Ofenanlagen.

Beste Referenzen und Zeugnisse aus der Schweiz.