

Zeitschrift: Schweizerische Bauzeitung
Herausgeber: Verlags-AG der akademischen technischen Vereine
Band: 57/58 (1911)
Heft: 5

Werbung

Nutzungsbedingungen

Die ETH-Bibliothek ist die Anbieterin der digitalisierten Zeitschriften auf E-Periodica. Sie besitzt keine Urheberrechte an den Zeitschriften und ist nicht verantwortlich für deren Inhalte. Die Rechte liegen in der Regel bei den Herausgebern beziehungsweise den externen Rechteinhabern. Das Veröffentlichen von Bildern in Print- und Online-Publikationen sowie auf Social Media-Kanälen oder Webseiten ist nur mit vorheriger Genehmigung der Rechteinhaber erlaubt. [Mehr erfahren](#)

Conditions d'utilisation

L'ETH Library est le fournisseur des revues numérisées. Elle ne détient aucun droit d'auteur sur les revues et n'est pas responsable de leur contenu. En règle générale, les droits sont détenus par les éditeurs ou les détenteurs de droits externes. La reproduction d'images dans des publications imprimées ou en ligne ainsi que sur des canaux de médias sociaux ou des sites web n'est autorisée qu'avec l'accord préalable des détenteurs des droits. [En savoir plus](#)

Terms of use

The ETH Library is the provider of the digitised journals. It does not own any copyrights to the journals and is not responsible for their content. The rights usually lie with the publishers or the external rights holders. Publishing images in print and online publications, as well as on social media channels or websites, is only permitted with the prior consent of the rights holders. [Find out more](#)

Download PDF: 24.01.2026

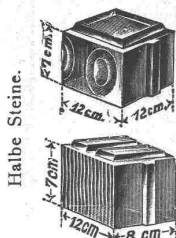
ETH-Bibliothek Zürich, E-Periodica, <https://www.e-periodica.ch>

Die Gesellschaft der **L. v. Roll'schen Eisenwerke** liefert

Choindez-Schlackenzement

hergestellt auf ihrem Eisenwerke in Choindez (Berner Jura) aus den Schlacken des eigenen Hochofens.
Bahnhofstation „Choindez“ der S. B. B. — Adresse für Briefe und Telegramme: Eisenwerke Choindez.

Glas-Bausteine



3 Sort., weiss und farbig, auch mit Drahteinlage, und einwechselbare, ausgez. Isolatoren gegen Feuchtigkeit, Geräusch, Hitze, Kälte, Elektrizität.

Glas-, Wand- und Fussbodenplatten (auch mit Linse für Oberlicht und eisernem Rahmen dazu).

Glas-Dachziegel (auch mit Drahteinlage).

Glas-Falzziegel. Helles Drahtglas. **Polirtes Spiegelglas** mit Drahteinlage für Schaufenster-Sicherheits-Glasabschlüsse, Automobile etc. Tausend, lichtglas. **Fussbodenplatten** und **Treppenstufen** aus Glas mit Drahtgittereinlage aus Streckmetall.

Gehres & Schmidt, Karlsruhe i. B.

Stat. Berechnungen

jeder Art (stat. unbest. Systeme) Projekte, Bauleitung, Expertisen.

Spezialität: Eisenbeton im Hoch- und Tiefbau.
H. Binder-Friedrich, Ingenieur, Basel.

Dr. G. Lüscher

Ingenieurbureau und Bauunternehmung

Bahnhofstr. 624 **Aarau** Telephon 237

Plan-Aufnahmen und Projektierung für Flusskorrekturen und Wasser-Kraftanlagen
Hydrographisch-Geologische Vorarbeiten
Wasserbauten und pneumatische Fundationen
Luftscheunen und Wehre eigener Patente
Talsperren, Kanäle, Stollen etc.
Eisenbahn-, Brücken- und Strassenbauten
Wasserversorgungen
Bauaufsicht, Gutachten und Expertisen.

= Spezialhaus =

sämtlicher wasserdichter Bekleidungsartikel, als:

Regenmäntel
Taucheranzüge
Wasserhosen
Grubenjacken

Pferdedecken und
Wagendecken aus
Kautschuk

sämtl. Dichtungsmaterial f. techn. Zwecke.

Preislisten und Voranschläge zu Diensten.

Gummiwarenfabrik

H. Specker's Wwe, Zürich

Kuttelgasse 19, mittlere Bahnhofstrasse.



G. Bäschlin-Fierz, Baugeschäft

15 Austrasse □ Zürich □ Austrasse 15

Umbauten, Reparaturen, Neubauten

===== **Eisenbeton-Bauten** =====

===== **Steinhauerarbeiten** =====

in blauen Sandsteinen, gelbem und rotem Muschelkalk, sowie anderen Steinsorten.



Ackermann & Cie, München

Rheinbergerstrasse Nr. 1

Unternehmung für Hoch- und Tiefbau.

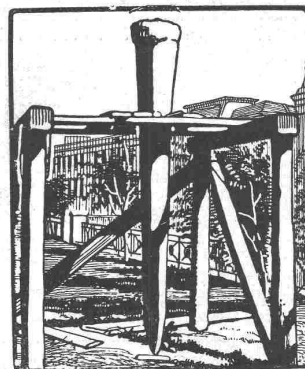
Spezialität:

Künstl. Fundierungen

mit Konus-Betonblechrohrpfählen.

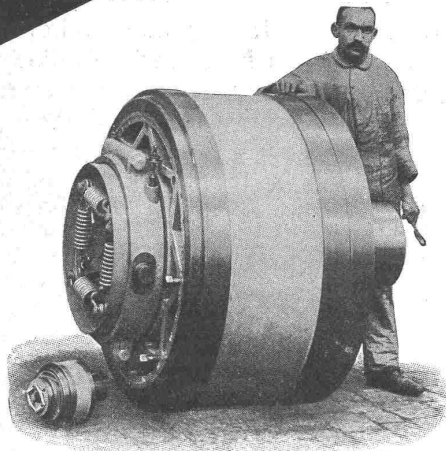
Eisenbetonpfählen. ===== Eisenbetonplatten.

Projekte und Kostenanschläge zur Verfügung.



BENN KUPPLUNG

Patentiert in allen Industriestaaten
und überall als die **beste zuverlässigste** Reibungskupplung anerkannt.



Benn Kupplung Nr. 12 für 600 P.S.
geliefert in eine Zementfabrik.

Reibungsflächen Eisen auf Eisen
Keine Holzbacken

Reibungsflächen laufen in Öl
Vollständig geschlossen

Reibungsflächen scheibenförmig
Keine vorstehenden Teile

Zum Ein- oder Ausrücken bei jeder Kraft und Geschwindigkeit während des Betriebes.

TRANSMISSIONEN

KOMPLETTE ANLAGEN FÜR ALLE INDUSTRIEZWEIGE.

„LENIX“-Patent-Spannrollengetriebe. Ausführungsrecht für die Schweiz.

SELLERSLAGER mit RINGSCHMIERUNG, mit herausnehmbarer unterer Laufschele, Patent, als Stehlager, Hängelager, Wand- und Säulen-Konsollager, und herausnehmbaren Weissmetall- oder Bronzeschalen für Massiv- und Hohlwellen.

FESTE STEHLAGER mit RINGSCHMIERUNG

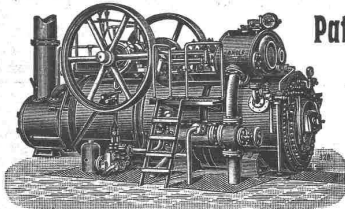
GESELLSCHAFT der L. v. ROLL ^{SCHEN} EISENWERKE
EISENWERK CLUS.

Paris 1900, Brüssel u. Buenos Aires 1910: 4 Grands Prix

R. WOLF

Magdeburg - Buckau.

Vertreter: W. Thiele, Zürich.



Patent-Heissdampf-Lokomobilen

mit ventilloser Präzisions-Steuerung.
Originalbauart Wolf . . . 10—800 PS.

Betriebsmaschinen von höchster
Vollendung u. Wirtschaftlichkeit.

Zentrifugalpumpen für grosse und kleine Förderhöhen.

Gesamterzeugung über 720000 PS

Acetylen-Sturm-Fackeln
Bau-Lampen •

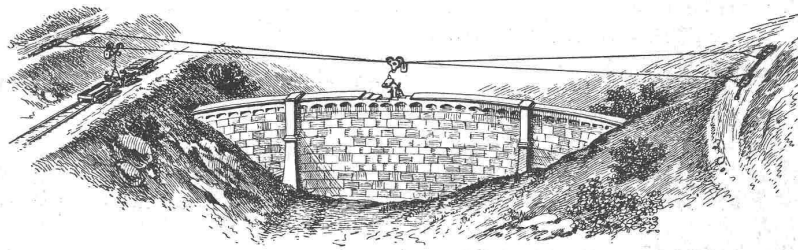
Schweizer + Patente
Vor Nachahmungen wird gewarnt!
Bernh. Margreth, Locarno u.
Zürich, Ottikerstrasse 5.
Lager in Locarno und Rheinfelden.

Erfindungs-Patente
Marken-Muster-
& Modell-Schutz im In- u. Ausland
H. KIRCHHOFFER vormals
Bourry-Séguin & Co. ZÜRICH
1880
Gezündet.

ADOLF BLEICHERT & Co., LEIPZIG 38

Kabelkrane für Talsperrenbau.

so Rüstungen, bei Kanalbauten nehmen sie das getörferte Material nach oben fort, wodurch die Kanalsohle von Transportmitteln frei bleibt.



Wir bauen Kabelkrane auch für Ton-, Sand- und Lehmgruben, Steinbrüche, Holzverladung etc. etc.

General-Vertreter für die Schweiz: **Robert Aebi & Co.**, Ingenieurbureau, Zürich.

Feuchte Wände und Mauerwerk in Wohnräumen
Kellern, Gewölben, Küchen, Ställen etc.

werden trocken gelegt, befreit von

Schwamm, Schleim-, Schimmelpilzen
durch

ANTINONNIN

ein hervorragendes, geruchloses, billiges **Desinfektions-**
mittel für Holz und Mauerwerk.

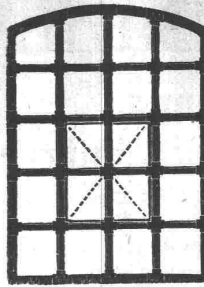
Farbenfabriken vorm. Friedr. Bayer & Co.
Levarkusen bei Mülheim am Rhein.

Generalvertreter für die Schweiz:

Basel: Paravicini & Cie.

Dépôt Zürich: **Ed. Meyer**, Ecke Lang- u. Bäckerstr. 98.

Prospekte und Gebrauchsanweisungen stehen jederzeit gerne
zu Diensten.



Hervorragende Neuheit!

Schmiedeeiserne Fenster

Schweiz. Patent No. 39,336

äusserst preiswürdig, dabei grosse Stabilität
gefälliges Aussehen und schnellste Lieferung.

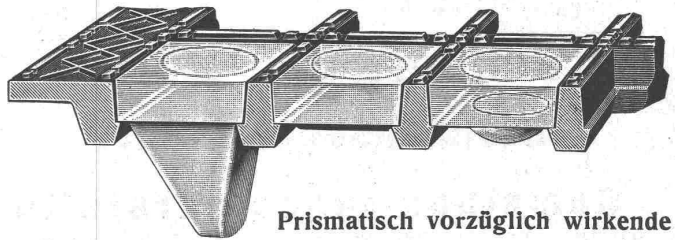
In kurzer Zeit mehrere 100 000 m² aus-
geführt. — Prima Referenzen. ::

M. Koch, Eisengiesserei, Zürich
Maschinenfabrik, Eisen- und Brückenbau.

Photographie.

Spezialität in techn. Aufnahmen industr. Objekte, wie Maschinen,
Gebäude, Interieurs, Gemälde, Sammlungen und Aufnahmen für
Kataloge und Werke aller Art. — Entwickeln und Kopieren etc. von
eingesandten Platten.

Kappelerstrasse 16 — **H. WOLF-BENDER, ZÜRICH I** — Centralhof.
Atelier für Reproduktions-Photographie.



Prismatisch vorzüglich wirkende

Glasbodenplatten

in vielen prächtigen Mustern und fertig montiert in tragfähigen

Metallrahmen

empfehlen den Tit. Behörden, Architekten, Bauherren
angelegentlichst

Ruppert, Singer & Cie., Zürich.

Kümmerly & Frey * Geogr. artist. Anstalt
Bern * Zürich

MAN MASCHINENFABRIK AUGSBURG-NÜRNBERG A.G.

Krane

für Werkstätten, Giessereien, Lagerplätze,
Schiffswerften usw., Verladebrücken,
Autzüge, Spills, Drehscheiben, Schiebe-
bühnen, Bühneneinrichtungen.

Kraftanlagen mit Dampf-, Gas-, Wasser-
und Dieselmotoren, Material-Prüfungs-
maschinen, Strassenbahnwagen, Eisen-
hochbauten.

Drucksachen Ba 07, nähere Angaben
kostenlos von unserem Vertreter:

W. Thiele, Techn. Bureau, Zürich
Postfach Filiale 3, Hauptbahnhof.



3 elektrisch betriebene Laufkrane, 40000 und 10000 kg Tragfähigkeit,
18,7 m Spannweite, Skodawerke A.-G., Pilsen.

Rhätische Bahn.

Stellenausschreibung.

Gesucht wird ein Elektrotechniker

als Adjunkt des Maschinenmeisters für den elektrischen Bahnbetrieb.

Erfordernisse: Gesundheit, guter Leumund, Absolvierung eines Technikums (Abteilung für Elektrotechnik) Erfahrung in Projektierung und Ausführung von elektrischen Hochspannungsleitungen und elektrischen Lokomotiven, Erfahrung im elektrischen Bahnbetriebe.

Gehalt: Fr. 4000—6000 nebst den reglementarischen Zulagen.

Antritt: Wenn möglich im Laufe des Monats März 1911.

Anmeldungsfrist: 10. Februar 1911.

Den an unterzeichnete Stelle zu richtenden Anmeldungen sind Angaben und Belege über Bildungsgang und Praxis beizugeben.

Chur, den 19. Januar 1911.

Die Direktion.

Kilchberg bei Zürich

Stellenausschreibung.

Die von der Gemeindeversammlung beschlossene

Gemeinde-Ingenieurstelle

wird hiemit zur freien Bewerbung ausgeschrieben. Verlangt wird gründliche Kenntnis des Baugesetzes und praktische Erfahrung in Tiefbauarbeiten und in der Durchführung von Quartierplänen. Die Besoldung wird je nach Leistungen und Dienstalter vom Gemeinderat bestimmt und steigt im Maximum bis 6000 Fr. Ingenieure, welche auch im Besitze des Konkordatsgeometerpatentes sind, belieben ihre Anmeldungen, begleitet von Zeugnisabschriften und Ausweisen über mehrjährige Praxis in ähnlichen Stellungen bis 15. Februar 1911 an den Vorstand des Bauwesens, Herrn Ingenieur A. Strelin in Kilchberg, zu richten. Eintritt baldmöglichst, Persönliche Besuche bei den Behördemitgliedern sind zu unterlassen.

Kilchberg b. Z., den 1. Februar 1911.

Der Gemeinderat.

Bauausschreibung.

Für die Erstellung der Poststrassenbrücke Tablat werden folgende Arbeiten ausgeschrieben:

1. Erdarbeiten,
2. Maurer-, Kanalisations- und Verputzarbeiten, sowie Brückenbelag,
3. Eisenbetonarbeiten,
4. Granitarbeiten,
5. Kunststeinarbeiten,
6. Isolationsarbeiten.

Pläne und Offerten können bei Curjel & Moser, Schreinerstr. 5, St. Gallen, bezogen werden gegen eine Hinterlage von 20 Fr., die nach Rückstellung aller Unterlagen wieder rückvergütet werden. Eingabetermin 25. Februar 1911.

Zu verkaufen:

Gasmotoranlage 100 PS

Umformerguppe 100 KW.

Infolge Umänderung unseres Betriebes sind wir in der Lage, einen Gasmotor von 100 PS inkl. zugehörige Gaserzeugungsanlage, sowie eine Drehstrom - Gleichstrom - Umformerguppe für 2000 Volt Drehstrom und 600 bis 650 Volt Gleichstrom und 100 KW Leistung auf der Gleichstromseite zu verkaufen.

Die Verkaufsobjekte wurden im Jahre 1905 neu erstellt und sind zum Teil noch sehr wenig gebraucht. Die Anlagen können im Betriebe besichtigt werden. Die Verkaufspreise betragen ca. $\frac{1}{3}$ des Anschaffungspreises.

Direktion der Elektr. Strassenbahn Altstätten-Berneck
in Altstätten (Rheintal).

Energischer, umsichtiger Bauleiter

mit vollständiger akademischer Bildung **gesucht.** Gefordert wird neben bester theoretischer Qualifikation grosse Erfahrung im Wasser- und Strassenbau, besonders in Ausführung von Wehren, Talsperren, Stollen- und Kraftstationen. Reiferes Alter erwünscht; dauernde Stellung, hohes Gehalt bei befriedigenden Leistungen.

Offerten mit Lebenslauf, Zeugnisabschriften, Referenzen und Gehaltsansprüchen, sowie Angabe des möglichen Dienstantrittes unter Chiffre Z. K. 1410 erbeten an die Annoncen Expedition

Rudolf Mosse, Zürich.

Bauführer-Gesuch.

Energischer, im Schulhausbau vollkommen erfahrener Bauführer für den Schulhausbau **Neuhausen am Rheinfluss** baldigst gesucht. Nur schriftliche Offerten mit genauer Angabe des Bildungsganges, der Referenzen und Gehaltsansprüche an die Bauleitung

Architekten **Bollert & Herter**
Zürich I.

Für interessanten **Brücken- und Bahnbau** wird ein tüchtiger, zuverlässiger

Bauführer gesucht.

Dauer der Anstellung 9—10 Monate. Offerten mit Gehaltsanspruch und Beilage von Zeugnissen unter Chiffre Z. O. 1164 an die Annoncen-Expedition

Rudolf Mosse, Zürich.

Architekt-Bauführer

am Ende grösserer Arbeiten, **sucht** baldmöglichst dauernde, leitende und selbständige Stellung. Zwölfjährige Praxis, fix in Bauleitung, Kostenvoranschlag, Abrechnung etc. Besitzt Organisations- und Dispositionstalent. War tätig in grossem Baugeschäft und Chaletfabrik, bei Behörden und Privaten für Villen, Hotels, Bäder, Bahnbauten, Umbauten, Schlossbauten etc. Plan-Wettbewerberfolge; prima Referenzen und Zeugnisse; Kautions kann geleistet werden; Ausland nicht ausgeschlossen. — Gefl. Offerten unter Chiffre Z. K. 885 an die Ann.-Exped.

Rudolf Mosse, Zürich.

On demande

pour bureau d'études et voyages.



Ingénieur



ayant déjà pratiqué des turbines hydrauliques et des régulateurs de Turbines, sachant parfaitement le français et pouvant fournir bonnes références. Ecrire aux Etablissements E. GROS, 3, Grande Allée, Toulouse (France).

ROHÖL-BEHÄLTER

aus armiertem Beton mit

Glasfütterung

erbauen

BORSARI & C^{IE}.

Zollikon-Zürich. Paris, Bld. Magenta 14

Prima Referenzen.

Institut Minerva
Zürich. Rasche u. gründl.
Vorbereitung auf
Polytechnikum und
Universität
(Maturität).

OFENFABRIK-SURSEE
IN SURSEE DER SCHWEIZ
GRÖSSTE OFENFABRIK DER SCHWEIZ
Illust. Prospekt gratis.

A. Jucker, Nachf. v.
Jucker-Wegmann,
Papierhandlung z. Hecht,
Schiffände 22, Zürich.
Grosses Lager
von
Pauspapieren, Pausleinen
und Zeichenpapieren,
Rollen und Bogen,
in nur vorzüglichen Qualitäten.
Holzementpapier, Dach-
pappen, Bodenbelag- und
Teppich-Unterlag-Papiere.

ISO
-LIEREN SIE
IHRE DÄCHER, WÄNDE
BÖDEN & KELLER MIT
KORKSTEINPLATTEN
MÜLHAUSER ISOLIERWERK
E. A. STETTNER
MÜLHAUSEN I.E.

Patentverkauf.
Die Inhaber des schweizer.
Patentes Nr. 37186 betreffend
Tête de trolley
wünschen behufs Patentverkaufs,
event. Abgabe von Lizenzen zwecks
Fabrikation des Erfindungsgegen-
standes in der Schweiz mit Inter-
essanten in Verbindung zu treten.
Gefl. Anfragen von Reflektanten be-
fordern gerne die Patentanwälte
Dr. Forrer & Hug, Basel,
Steinertorstrasse 10.



BL. BART & CO.
ZÜRICH III.
METALL-TREIBARBEITEN
KERN U. HOHLGALVANOS
PLATIEREN VON EISEN
MIT KUPFER U. MESSING
METALLFÄRBUNGEN.
VERGOLDEN UND
VERSILBERN. 
KONRADSTRASSE 20
TELEPHON 8430

Reisszeuge
verfertigt
Hommel-Esser's Nachf.
F. Rohr-Bircher Rohr b/Aarau

*Unsere echt
amerikanischen
Hebezeuge mit
Bannindern
sind
absolut die besten
Tausende im Betrieb!
Grosse Lager!
H. von Trey & Co.
Zürich Seifeng. 13.
Alle Bannmaschinen
in
besten Qualität
Verlangen Sie Kataloge*

Sehr
praktisch eingeteilte
Geschäftsbücher
für einfache und amerika-
nische
Buchhaltung
C. A. Haab
Geschäftsbücherfabrik
Ebnat.
Preiscurant u. Anleitung
gratis.

Architekt,
29 Jahre alt, Fischerschüler, künst-
lerisch und praktisch erfahren, bei
schweizerischen u. deutschen Wett-
bewerben Erfolge, **wünscht sich
zu verändern.** Offerten erbeten
unter Chiffre B.Z. 51 an die An-
noncen-Expedition
Rudolf Mosse, Zürich.

PATENTE
Chemie
De Forrer & Hug
Basel - Filiale Zürich
MARKEN
MUSTER
in allen Staaten

Zu verkaufen:
2 normalspurige
Zahnradlokomotiven,
wovon die eine auch für Ad-
häsionsbetrieb eingerichtet,
eine Anzahl
Personenwagen
nach Auswahl;
1 Dampfturbine
100—125 PS mit Riemen-
vorgelege;
1 Dampfmaschine
4 PS;
1 Hobelmaschine.
Offerten gefl. an die
Arth-Rigi-Bahn in Goldau

**Junger
Bautechniker-
Bauführer**
sucht Anfangsstelle bei be-
scheidenden Ansprüchen auf Archi-
tekturbureau oder Baugeschäft, wenn
möglich auf dem Platze Zürich.
Offerten beliebe man unt. Chiffre
Z. U. 1520 zu richten an die An-
noncen-Expedition
Rudolf Mosse, Zürich.

Kauf-Gesuch.
2—3000 Stück
tannene
**Eisenbahn-
schwellen,**

1,30 m lang für 750 mm Spurweite.
Gefl. Offerten an
General-Unternehmung
der
Zweisimmen-Lenk-Bahn:
J. Frutiger & E. Wälti.

Zu verkaufen
wenig gebrauchtes
Nivellierinstrument
mit Dreifuss, Visierstäben u. Schirm,
grosser
Heliographieapparat,
Blechbüchsen
für Heliographiepapier.
Zu erfragen unter Chiffre Z. C.
1278 bei der Annoncen-Expedition
Rudolf Mosse, Zürich.

Der Inhaber des schweizerischen
Patentes Nr. 41394 betreffend

„Verfahren zur Herstellung von künstlichen Steinen“

wünscht mit Interessenten in Ver-
bindung zu treten behufs Verkaufs
des Patentes bezw. Abgabe von
Lizenzen, zwecks Fabrikation des
Patentgegenstandes in der Schweiz.
Reflektanten belieben sich um
weitere Auskunft zu wenden an das
Patentanwaltsbureau **Ebinger &
Isler, Zürich I, Bahnhofstr. 19.**

Die Inhaberin des schweizerischen
Patentes „La Société des Fon-
deries et Ateliers de la
Courneuve“ Nr. 47173 betreffend

Röhrenkessel

wünscht mit Interessenten in Ver-
bindung zu treten behufs Verkaufs
des Patentes, bezw. Abgabe von
Lizenzen, zwecks Fabrikation des
Patentgegenstandes in der Schweiz.
Reflektanten belieben sich für
weitere Auskunft zu wenden an das
Patentanwaltsbureau **Ebinger &
Isler, Zürich I, Bahnhofstr. 19.**

Ein Bautechniker

der schon seit einigen Jahren auf
einem grösseren Architekturbureau
mit der Anfertigung von Kosten-
voranschlägen, Abrechnungen resp.
Revision von Baurechnungen, Auf-
stellung von Verträgen, sowie mit
den Arbeitsvergebungen von Bau-
arbeiten etc. selbständig beschäftigt
war, **sucht auf 1. April 1911 dies-
bezügliche dauernde Stellung auf**

**einem Architektur-
oder
Ingenieurbureau.**

Offerten unter Chiffre Z. A. 1476 be-
fordert die Annoncen-Expedition
Rudolf Mosse, Zürich.

Bauführer,

italienisch sprechend, 27 Jahre alt,
sucht auf 1. oder 15. März 1911
dauernde Stelle in Baugeschäft.
Gefl. Offerten unt. Chiff. Z. D. 1504
an die Annoncen-Expedition
Rudolf Mosse, Zürich.

F. GAUGER
ZÜRICH

**EISEN-
CONSTRUCTIONS**
WELBLECHE
GERADE & BOMBIERTE
GEGR. 1870

== Gesucht == werden zwei energische **Ingenieure od. Bautechniker**

von grossem Beton-Unternehmen für Bureau, Bauplatz und Reisen. Bewerber müssen mindestens zwei Sprachen gründlich beherrschen. Herren mit Baupraxis werden bevorzugt. Dauernde Stelle. Nur prima Referenzen werden berücksichtigt. Genaue Offert. mit Photographie unter Chiff. Z. Q. 1166 an die Ann.-Exp.

Rudolf Mosse, Zürich.

Gesucht

in grösseres Baugeschäft (Holzbranche) ein jüngerer, durchaus tüchtiger

Bautechniker

mit Zimmermanns- und Schreinerpraxis für Bureau und Bauplatz. Spätere Beteiligung am Geschäft nicht ausgeschlossen. Offerten unter Chiffre Z. Q. 966 an die Annoncen-Expedition

Rudolf Mosse, Zürich.

Grösseres Fabriketablissement der Zentralschweiz sucht durchaus selbständigen

Bautechniker

(Hochbau)

für Ausarbeitung von Um- und Neubauten, sowie für die örtliche Bauleitung. Erfordernisse: mehrjährige, gründliche Praxis in Bureau und auf Bauplatz, speziell Fabrikbau, vollständige Sicherheit in Statik u. Abrechnung. Jahresgehalt 3000—3600 Fr. nebst freiem Logis. Offerten mit Bildungsgang und Referenzen sub Chiffre Z. V. 1046 an die Annoncen-Expedition

Rudolf Mosse, Zürich.

Ein altes Baugeschäft mit Spezial-Branchen und Baumaterial-Handel der Nordost-Schweiz

sucht
zu baldigem Eintritt einen gewandten, bei der schweiz. Kundschaft gut eingeführten

Reisenden,

der des Deutschen und Französischen in Wort u. Schrift mächtig ist. Techn. Kenntnisse erwünscht. Offerten mit Angaben über bisherige Tätigkeit, sowie des Alters und der Gehaltsansprüche gefl. unter Chiffre Z. U. 1445 an die Annoncen-Expedition

Rudolf Mosse, Zürich.

Gesucht per 1. März ein tüchtiger, energischer **Bauführer**

für den Neubau der Heiliggeist-Kirche in Basel. Offert. mit Gehaltsansprüchen und Angaben über bisher. Tätigkeit sind zu richten an **Gust. Doppler, Arch. in Basel.**

Zu baldigem Eintritt, längstens bis 1. April 1911,
suchen
wir jüngern

Techniker

als Assistent, der einige Erfahrungen im Gas- und Wasserwerksbetriebe besitzt und fähig ist, grössere Rohrverlegungsarbeiten zu beaufsichtigen. Anmeldungen mit Zeugniskopien unter Angabe des Eintritt-Termins und der Gehaltsansprüche sind sofort zu richten an die

Direktion des Gas- und Wasserwerks Solothurn.

Stelle - Ausschreibung.

Die Stelle des Bauverwalters der Gemeinde **Lenzburg** wird hiermit zur Besetzung ausgeschrieben.

Erfordernisse: Theoretische und praktische Kenntnisse im Baufache, eventuell mit Konkordatsgeometrapatent.

Anfangsbesoldung: Fr. 3000.

Die Dienstvorschriften können auf der Gemeindekanzlei dahier eingesehen werden. Anmeldungen mit Angabe des Bildungsganges, Ausweisen und Zeugnissen sind bis Ende Februar beim Präsidenten der Baukommission, Herrn Stadtrat **Siebenmann**, einzureichen.

Lenzburg, den 25. Jan. 1911.

Der Gemeinderat.

Gesucht.

Tüchtiger, gewissenhafter

Kataster- und Tiefbauzeichner,

mit sauberer Planschrift, findet dauernde, gutbezahlte Stelle.

Offert. unt. Chiff. Z. P. 1090 an die Annoncen-Expedition
Rudolf Mosse, Zürich.

ANGLETERRE.

Ingenieur suisse, établi depuis de longues années à Londres et possédant excellente clientèle, désire augmenter son chiffre d'affaires en important de nouveaux articles. Meilleures références. Ecrire sous chiffre Zag. E. 15 à l'agence de publicité

Rudolf Mosse, Berne.

Techniker,

30 Jahre alt, verheiratet, Absolvent eines Technikums, selbst., tüchtige Kraft, langjähriger Leiter grösserer Steinmetzgeschäfte, mit prima Zeugnissen und Referenzen, **sucht ähnliche Stellung in Bau- oder Steinmetzgeschäft.**

Offerten unter Chiffre Z. W. 1172 befördert die Annoncen-Expedition
Rudolf Mosse, Zürich.

Architekt,

gesetzten Alters, hervorragender Statiker auch für Eisenbeton, gewandter Entwerfer und Konstrukteur besonders für industrielle Anlagen (auch Brauereien und Mälzereien), **sucht per 1. April d. J. anderweitig Engagement**, befindet sich z. Z. in ungekündeter Stellung. Offerten unter Chiffre Z. N. 913 an die Annoncen-Expedition

Rudolf Mosse, Zürich.

Ingénieur-civil

ayant pratique comme direction de travaux, **cherche place** (1 Mars ou 1 Avril, pays ou étr.) dans entreprise Tr. publics (chemins de fer, tunnels ou autres). Sér. réf. à disposition. Ecrire sous chiffre Z. C. 1078 à l'agence de publicité
Rudolf Mosse, Zurich.

Stelle - Gesuch.

Junger, tüchtiger Mann, 33 Jahre alt, perfekter **Buchhalter und Korrespondent**, seit einig. Jahren im Baufach tätig,

sucht

auf 1. März 1911 anderweitige Stellung. Bewerber ist in noch ungekündigter Stelle, der drei Landessprachen in Wort und Schrift mächtig und reflektiert nur auf grösseres Unternehmen. Würde auch Stelle als **Marqueur-Kontrolleur** annehmen. — Gefl. Offerten sub Chiffre Z. J. 909 an die Annoncen-Expedition

Rudolf Mosse, Zürich.

Junger, energischer

Bautechniker

mit Technikums-Bildung, mehrjähr. Bauplatz- und Bureau-Praxis,

sucht Stellung

auf Architektur-Bureau oder in Baugeschäft. Gefl. Offerten unt. Chiff. Z. G. 1182 an die Annonc.-Expd.

Rudolf Mosse, Zürich.

Junger, tüchtiger

Bautechniker

wünscht sich zu verändern. Zeugnisse u. Referenzen zu Diensten. Offerten unter Chiffre Z. P. 1260 an die Annoncen-Expedition

Rudolf Mosse, Zürich.

Architekt

mit Hochschulbildung und mehrjähriger Praxis, bewandert im Entwurf, mit allen auf Bureau und Bau vorkommenden Arbeiten durchaus vertraut, **wünscht die Stelle auf 1. März 1911 zu ändern.**

Offerten sub Z. X. 1198 an die Annoncen-Expedition

Rudolf Mosse, Zürich.

Tüchtiger Architekt

mit langjähriger, künstlerischer und praktischer Erfahrung und prima Referenzen, **sucht dauernde Stellung oder Association** ev. selbständige Bauleitung. Offerten an **J. 17 postlagernd, Hauptpost, St. Gallen.**

Bautechniker m. Bureaupraxis **sucht bei beabsichtigten Ansprüchen Stellung auf e. gut. Architektur-bureau.** Offert. unter Chiffre O. H. 2556 an **Orell Füssli-Annoncen, Bern.**

Bauzeichner, junger, sucht Stelle für sofort oder später.

Offerten unter Chiffre Z. A. 1376 an die Annoncen-Expedition
Rudolf Mosse, Zürich.

Architekt,

dipl. Ingenieur, 27 Jahre alt, tüchtiger Zeichner in Entwurf und Detail, **sucht Engagement** in Architektur- oder Baubureau. Offerten unter Chiffre Z. L. 1386 an die Annoncen-Expedition

Rudolf Mosse, Zürich.

Junger

Bautechniker

mit drei Semestern Technikum und drei Jahren Bureaupraxis, **sucht passende Stellung** auf Architekturbureau oder Bauplatz. Eintritt, wenn möglich, auf 1. April. Zeugnis u. Zeichnungen zu Diensten. Offerten unter Chiffre Z. K. 1385 erbeten an die Annoncen-Expedition
Rudolf Mosse, Zürich.

Ingenieur,

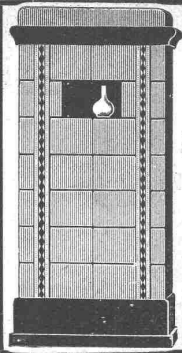
energisch und erfahren in Projekt, Rentabilitätsrechnungen, Montage von elektrischen Bahnen, Hochspannungsanlagen und elektrischen Anlagen jeder Art, Deutsch und Französisch, **sucht Beschäftigung** in Installationsgeschäft, Studien- od. Ingenieurbureau, wo er sich mit ca.

10,000 Fr.

passiv beteiligen würde. Platz Zürich bevorzugt.

Interessenten belieben sich zu melden unter Chiff. Z. Z. 1350 an die Annoncen-Expedition

Rudolf Mosse, Zürich.



Schoch & Bodmer

Holbeinstrasse Nr. 22 ■ Zürich

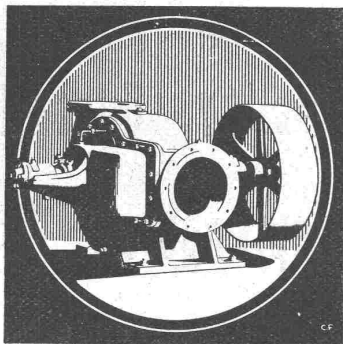
Dauerbrenner ■ Kachelöfen
Kamine ■ Brunnen

Ueber **elektrische Uhren** eigenen
Systems im Betrieb.

25,000 MAGNETA
Fabrik elektrischer Uhren A.-G.
Zürich V.

Zentrifugalpumpen.

Menck & Hambrock, Altona-Hamburg.



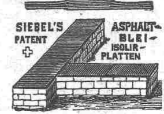
Vertreter für die Schweiz: Fritz Marti A.-G., Bern.

:: Asphalt-, Beton- und :: Holzpfasterungs-Arbeiten

aller Art.



Holzzement- und
Dachpapp-Dächer
Asphalt-Kegelbahnen



Asphalt-Parkett. — Plättchen-Beläge.

Isolierungen gegen Feuchtigkeit mit Siebel's Asphalt-Blei-Isolierungen,
gegen Wärme und Kälte mit imprägnierten Korkplatten.
Mehrjährige Garantie für alle Arbeiten.

KOCH & C^{IE}, vorm. E. Baumberger & Koch, **BASEL.**

**Schluss-Termin für Annahme von Inseraten jeweils
Dienstag Abend.**

*Litho
auf-Oberrührer*

*für Fabriken
und Gollan aller Art angefertigt.*

*J. Eberspächer Metallwaren-Fabrik
Esslingen a.N.*

Verlithographieren von Gussformen von Eisen und Stahl vollständig aufgefassen.

Generalvertreter für die Schweiz:
Martin Keller, Neu-Seidenhof, Zürich.

ATELIERS de CONSTRUCTIONS MÉCANIQUES de VEVEY, Schweiz

Turbinen und
Regulatoren

Warenaufzüge aller
Systeme

Kompressoren

Hydraulische Pressen

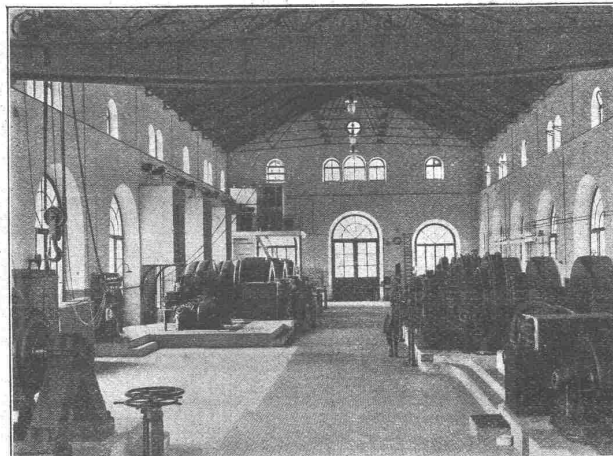
Hebewerkzeuge

Krane, Laufbühnen

Drehscheiben

Verlade-Rollwagen

Weichen u. Kreuzungen



Eisen- und Bronze-
Giesserei

Eiserne Brücken- u.
Dachkonstruktionen

Reservoirs und
Dampfkessel

Gasbehälter

Rohrleitungen

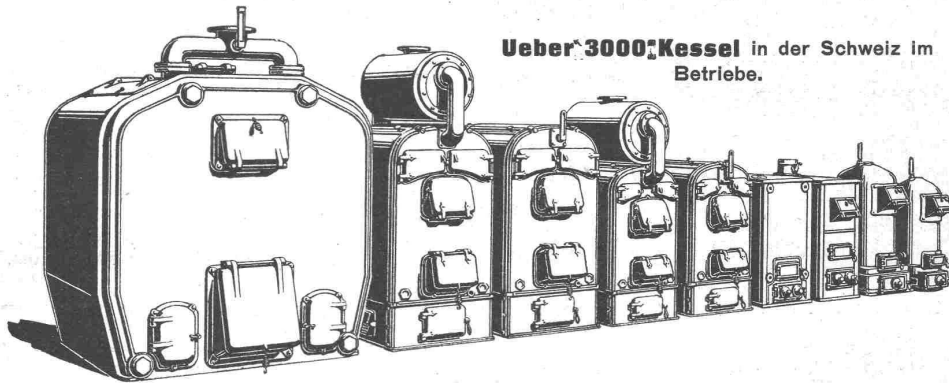
Schleusen und
Wehranlagen

Auf Verlangen Kostenbe-
rechnungen für Maschinen-
anlagen jeder Art.



CLUSER HEIZKESSEL

für Warmwasser- und Niederdruck-Dampfheizung, sowie für gewerbliche Anlagen.



Ueber 3000 Kessel in der Schweiz im Betriebe.

Bewährtes System.
Bequeme Reinigung
während dem Betriebe.

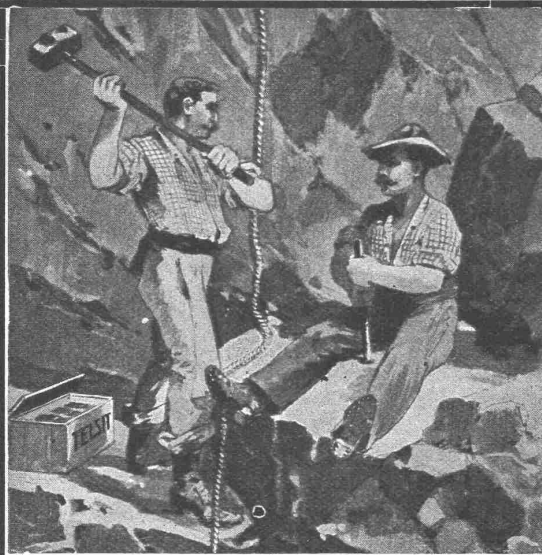
.. Radiatoren ..
50 verschied. Modelle.

Rippenröhren und Rippenheizkörper, Wärmeplatten, Ventile, Formstücke, Flanschen in Guss- und Schmiedeisen.

Zu beziehen
durch die Installationsfirmen.

Gesellschaft der L. von Roll'schen Eisenwerke.

Filiale **EISENWERK CLUS** (Kanton Solothurn).



Dynamit Nobel, Zürich

Telephon 3623 — Mythenstrasse 21

Fabrik in Isleten (Uri).

Sprenggelatine, Dynamit

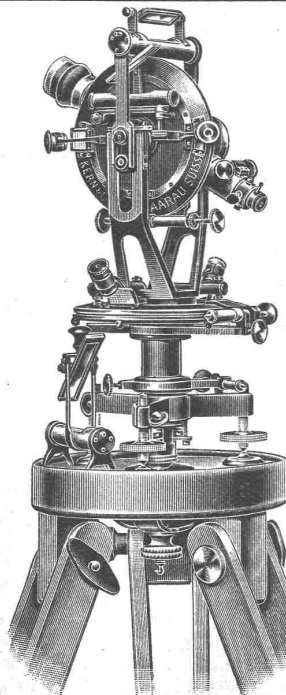
Sprengkapseln, Zündschnüre, sowie alle Zubehör.

Sicherheitssprengstoff Telsit

in verschiedenen Stärken.

Absolut handhabungssicher.

Versand als Stückgut per Bahn.



Mathematisch-mechanisches Institut Kern & C^{ie}, Aarau



Fabrikmarke

Gegründet 1819

Zwanzig erste Auszeichnungen
GRAND PRIX Paris 1889
Mailand 1906

Vollständig der Neuzeit angepasstes, mit Hilfsmaschinen
ersten Ranges ausgerüstetes Etablissement.

**Erstklassige Instrumente für Topographie, Geodäsie und
Astronomie, Präzisions-Nivellierinstrumente und Miren.**

Spezialkataloge.

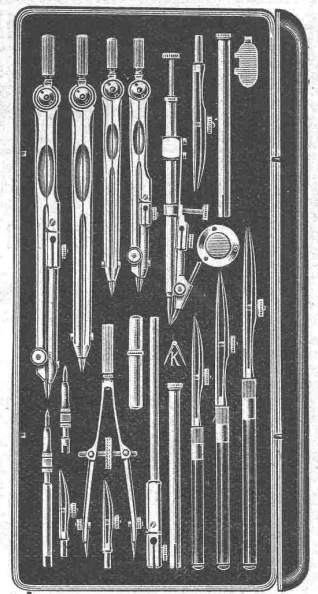
Feinste Schweizer Präzisions - Reisszeuge
„Original Kern“

alle Zirkel mit auswechselbaren Nadeln und Einsätzen.

Verlangen Sie Katalog 1911.

Unsere sämtlichen Instrumente sind nach den letzten wissenschaftlichen und technischen Anforderungen ausgeführt.

Telephon — Telegr.-Adr.: Kern, Aarau.



Alle unsere Instrumente tragen die
Fabrikmarke oder volle Firma.
Die Etuis sind stets mit KERN & Cie.,
AARAU gestempelt.