

Zeitschrift: Schweizerische Bauzeitung
Herausgeber: Verlags-AG der akademischen technischen Vereine
Band: 57/58 (1911)
Heft: 27

Werbung

Nutzungsbedingungen

Die ETH-Bibliothek ist die Anbieterin der digitalisierten Zeitschriften auf E-Periodica. Sie besitzt keine Urheberrechte an den Zeitschriften und ist nicht verantwortlich für deren Inhalte. Die Rechte liegen in der Regel bei den Herausgebern beziehungsweise den externen Rechteinhabern. Das Veröffentlichen von Bildern in Print- und Online-Publikationen sowie auf Social Media-Kanälen oder Webseiten ist nur mit vorheriger Genehmigung der Rechteinhaber erlaubt. [Mehr erfahren](#)

Conditions d'utilisation

L'ETH Library est le fournisseur des revues numérisées. Elle ne détient aucun droit d'auteur sur les revues et n'est pas responsable de leur contenu. En règle générale, les droits sont détenus par les éditeurs ou les détenteurs de droits externes. La reproduction d'images dans des publications imprimées ou en ligne ainsi que sur des canaux de médias sociaux ou des sites web n'est autorisée qu'avec l'accord préalable des détenteurs des droits. [En savoir plus](#)

Terms of use

The ETH Library is the provider of the digitised journals. It does not own any copyrights to the journals and is not responsible for their content. The rights usually lie with the publishers or the external rights holders. Publishing images in print and online publications, as well as on social media channels or websites, is only permitted with the prior consent of the rights holders. [Find out more](#)

Download PDF: 24.01.2026

ETH-Bibliothek Zürich, E-Periodica, <https://www.e-periodica.ch>

Schweizerische Bauzeitung

Abonnementspreis:

Schweiz 20 Fr. jährlich
Ausland 28 Fr. jährlich

Für Vereinsmitglieder:

Schweiz 16 Fr. jährlich
Ausland 18 Fr. jährlich
sofern beim Herausgeber
abonniert wird

WOCHENSCHRIFT

FÜR BAU-, VERKEHRS- UND MASCHINENTECHNIK

GEGRÜNDET VON A. WALDNER, ING. HERAUSGEBER A. JEGHER, ING., ZÜRICH

Verlag des Herausgebers. — Kommissionsverlag: Rascher & Cie., Zürich und Leipzig

ORGAN

DES SCHWEIZ. INGENIEUR- & ARCHITEKTEN-VEREINS & DER GESELLSCHAFT EHEM. STUDIERENDER DES EidG. POLYTECHNIKUMS

Insertionspreis:

4-gespalt. Petitzeile oder
deren Raum . . 30 Cts.
Haupttitelseite: 50 Cts.

Inserte ausschliesslich
an Annoncen-Expedition
Rudolf Mosse, Zürich
und deren Filialen und
Agenturen

Schweizerische Granitwerke A.-G., Bellinzona

Zweighbureau Zürich.

Höchste Leistungsfähigkeit. Reichste Mannigfaltigkeit i. d. feinsten Granitsorten f. Hoch- u. Tiefbauten
zu jeglicher Art gewöhnliche sowie feine Arbeiten. Günstige Preislagen und Lieferungsbedingungen.

ELEKTRISCHE
HYDRAULISCHE
TRANSMISSIONS-

PERSONEN- & WAREN-

AUFZÜGE

SCHINDLER & C^{IE}

.. LUZERN ..

GEGRÜNDET 1874.

Rova Strebel Catena

Kessel

Kessel

Kessel



Schutzmarke

für Zentralheizung und Warmwasserversorgung
Strebelwert Zürich



Schutzmarke

Architekten,

welche Kahl's
Zimmerluftbefeuchter

kennen, lassen die Apparate
bei Fertigstellung besserer
Bauten an den Heizkörpern anbringen. Seit 5 Jahren bewährt und eingeführt.

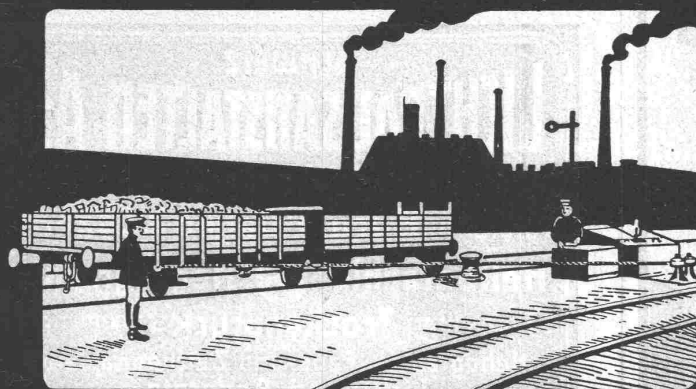
Ad. Kahl, Zürich V, Seefeldstrasse Nr. 11, Metallwarenfabrik.

Ein gut erhaltener

Polarplanimeter mit Pantograph,

sowie ein Reduktionszirkel sind aus einem Nachlasse **billig zu verkaufen.** Näheres zu erfahren unter Chiffre Z.B. 16152 bei der

Annoncen-Expedition Rudolf Mosse, Zürich.



Joseph Vögele Mannheim.

== WEICHEN KREUZUNGEN ==
DREHSCHEIBEN SCHIEBEBÜHNEN
SICHERUNGSANLAGEN SPILS etc.

Grosse Ersparnisse erzielbar durch Rangieren
mit Winden. — Offerten kostenlos.

Schweizerische Bundesbahnen

Ausschreibung von Bauarbeiten.

2. Simplontunnel.

Die Kreisdirektion I der Schweizerischen Bundesbahnen eröffnet Konkurrenz über die Arbeiten für **Ausbau des 2. Simplontunnels** (Gesamtlänge des Tunnels 19804 m; auszubauende Länge 19160 m).

Die Pläne und Bedingungen liegen zur Einsicht auf im Bureau des Ingenieurs des Simplontunnels in Brig, woselbst die für die Angebote notwendigen Unterlagen erhältlich sind, gegen Hinterlage eines Betrages von Fr. 50.—. Bei Einreichung eines Angebotes wird dieser Betrag zurückerstattet.

Die Bewerber sind gehalten zwei Offerten einzureichen, die eine auf Grundlage des Vertrages Brandt, Brandau & Cie. und die zweite auf neuer Grundlage.

Angebote, mit der Ueberschrift „2. Simplontunnel“, sind bis spätestens **30. März 1912** unterzeichneter Direktion verschlossen einzureichen.

Die Angebote bleiben verbindlich bis **30. Juni 1912**.

Lausanne, den 15. Dezember 1911.

Kreisdirektion I
der Schweizerischen Bundesbahnen.

Bauverwaltung Rheinfelden.

Konkurrenzeröffnung.

Die Erstellung eines Kanals von der Kaiserstrasse zum Quellenhofgebiet, zirka 400 m Länge, soll in freier Konkurrenz vergeben werden. Die bezüglichen Bedingungen und Pläne können auf dem Bureau des Bauverwalters eingesehen werden, vormittags 8—12 Uhr.

Offerten sind verschlossen mit Aufschrift «Kanalisation» bis **3. Januar 1912**, abends, der Gemeindekanzlei einzureichen.

Rheinfelden, den 19. Dezember 1911.

Bauverwaltung der Stadt Rheinfelden.

Aktien-Gesellschaft „UNION“ in Biel (Fabrik in Mett)

Erste schweizer. Fabrik für elektrisch geschweisste Ketten. + Patent Nr. 27199

Ketten aller Art



:: :: für Industrielle und landwirtschaftliche Zwecke. :: ::
Grösste Leistungsfähigkeit. Ketten von höchster Tragkraft.

:: :: NB. Handelsketten nur durch Eisenhandlungen zu beziehen. :: ::

Deutsche Maschinenfabrik A.-G.

Duisburg.

Vertreter: Ingenieur Emil Frey, Basel, Greifengasse 28.

Hebezeuge

aller Art.



Sponagel & Co, Zürich III

Baumaterialien en gros

Spezialgeschäft für
**keramische Boden- und Wandbeläge,
Kunstglasur-Platten, Wandbrunnen,
Mutz-Keramik.**

Generalvertreter erstklassiger Fabriken. —
Kunstgerechte Ausführung der Versetzarbeiten
durch eigene geschulte Facharbeiter. —
Kataloge und Preislisten zu Diensten. —

Reichhaltige Musterausstellung: Sihlquai 139/143

Anschluss-
Fabriks-
Wald-
Feld-
Klein-
Elektrische **Bahnen**

— Schweiz Akt.-Ges. —
Orenstein & Koppel
— Zürich I. —

Orenstein & Koppel

Biberschwanz-Dach

„System Kolb“, D. R. P.

billig, absolut dicht, sturm- und feuersicher, übersichtlich.

Amtlich empfohlen.

Alleinvertrieb: Ernst Helmsdorfer in Aeschach-Lindau i. B.

Lizenzen für abgegrenzte Bezirke werden vergeben.

SCHWEIZ.

LICHTPAUSANSTALTEN A.-G.

Auf der Mauer 4 **ZÜRICH** Auf der Mauer 4

Filialen in **Bern, St. Gallen & Luzern**

Heliographie  **Negrographie**

Spezialität: **Trockendruck** (Plandruck)

Heliographie-Paus- und Zeichenpapiere
Lichtpaus-Apparate

Man verlange Muster u. Preislisten.

Die Gesellschaft der **L. v. Roll'schen Eisenwerke**
 erzeugt auf ihrem Hochofen- und Gussröhrenwerke in **Choindez** (Berner Jura)
 aus **zähem** Gusseisen (gleichem Material wie für Hochdruck-Gussröhren)
vertikal gegossene und in **heissem** Zustande geteerte

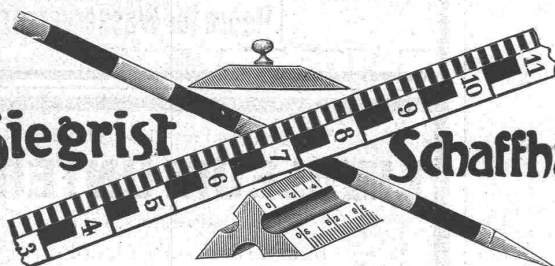
Gusseiserne Sockel für Holzmasten

Patent der Bernischen Kraftwerke.

Bahnstation: Choindez S.B.B. — Adresse für Briefe und Telegr.: Eisenwerke Choindez.

Gegründet 1878

J. Siegrist

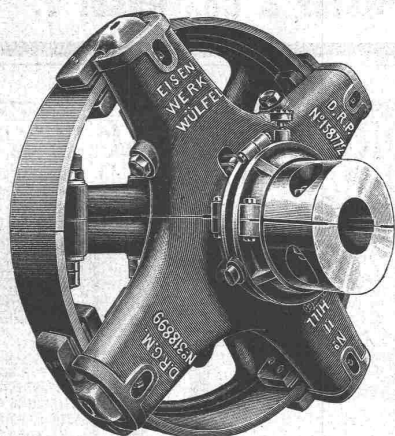


Schaffhausen

Kataloge gratis

Spezialfabrik von Maßstäben, Zeichnenutensilien, Meßgeräte.

Hill-Kupplungen.



Bewährteste, weitverbreitetste
 Reibungskupplung der Welt!

Ueber **50 000** Stück im
 Betriebe.

Eisenwerk Wülfel

Grösstes Werk in Europa für die
 ausschliessliche Fabrikation von

Transmissionen.

Kataloge - Kostenanschläge - Projekte

durch
Eisenwerk Wülfel, Filiale Basel
 32 Blumenrainstrasse — Telefon 2206.

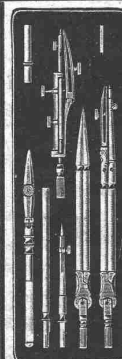
Kg. - w. h. s. n.

Technikum Mittweida.

Direktor: Professor A. Holst.
 Höhere technische Lehranstalt
 für Elektro- u. Maschinentechnik.
 Sonderabteilungen f. Ingenieure,
 Techniker u. Werkmeister.
 Elektr. u. Masch.-Laboratorien.
 Lehrfabrik-Werkstätten.
 Höchste Jahresfrequenz bisher:
 8610 Studierende, Programm etc.
 kostenlos v. Sekretariat.

**A. Jucker, Nachf. von
 Jucker-Wegmann,**
 Papierhandlung zum Hecht,
 Schiffände 22,
 Zürich

Grosses Lager von
**Pauspapieren, Pausleinen
 und Zeichnenpapieren,**
 Rollen und Bogen,
 in nur vorzüglichen Qualitäten
 Holzzementpapier, Dach-
 pappen, Bodenbelag- und
 Teppich-Unterlag-Papiere.



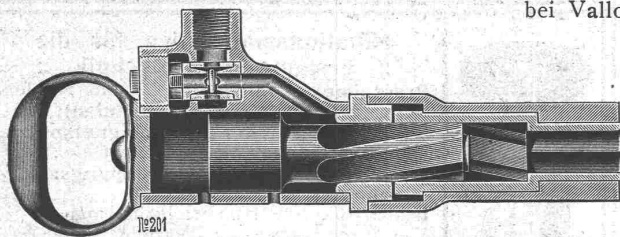
Präzisions- Reisszeuge

Clemens Riefler
 Nesselwang u. München
 (Bayern).
 Gegründet 1841.
 Paris 1900 Grand Prix.
 Brüssel 1910
 Zwei Grand P. ix.
 Illustr. Preislisten gratis
 Die Zirkel der echten
 Riefler-Reisszeuge
 sind am Kopf mit
 dem Namen RIEFLER
 gestempelt.
 In ZÜRICH IV bei
 RICH. CORADI.

Rud. Meyer, A.-G. für Maschinen- und Bergbau, Mülheim a. d. Ruhr.

Generalvertreter: Dipl.-Ingenieur **Wrubel, Bern**, Spitalgasse 17.

Lieferanten der Luftkompressoren und Bohranlagen für den Lötschbergtunnel (Nordseite), für den Juradurchstich bei Vallore etc. etc.



Bohrhammer „System Meyer“,

16 kg Gewicht, ganz aus Schmiedeeisen und Stahl hergestellt. Für Ausweitung von Tunnels, für sämtliche Gesteinsarbeiten in Gruben, für Schachtarbeiten und Steinbrucharbeiten

Luftkompressoren jeder Grösse, Antriebsart und Druckhöhe. — Stossende Gesteinsbohrmaschinen. — Handbohrhämmer für Luft- und Wasserspülung. — Vollständige Druckluftbohranlagen für Tunnel- und Steinbruchbetriebe. — Abbauhämmer und Betonstampfer. — Druckluftlokomotiven. — Hochdruck- und Rotationskompressoren. — Turbo-Kompressoren und Gebläse. — Dampfturbinen. — Pressluftherhitzer.

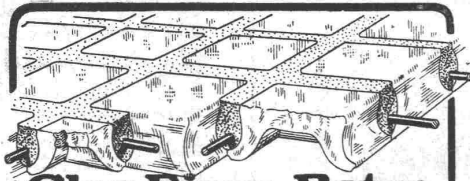
A. Messerli, Zürich II

Fabrik für Lichtpauspapiere

Aelteste Schweiz. Lichtpausanstalt — Gegründet 1876

liefert prompt und billig unter Garantie:

Lichtpauspapiere eigener, bewährter Fabrikation ::
Lichtpausapparate div. Systeme, pneumat. und elektrische :: ::
Lichtkopien auf blauem, weissem und braunem Grund :: :: ::
Plandruck (Trockendruckverfahren) schwarz und farbig :: :: ::



Glas-Eisen-Beton (System Keppler)

Für Fußböden, Dächer, u. Wände.

Grosse Tragfähigkeit. Billig i. d. Herstellung.
 Minimale Unterhaltungskosten. Leicht zu reinigen. Kein Anstrich nötig.

Vertreter **Robert Looser, Zürich I**
 Kreuzplatz 1

Original
Avenarius-Carbolineum

Bestes
 Holzkonservierungsmittel.

.....
Indurin

Bewährteste Dauer- u. Kaltwasser-
 farbe für innen und aussen, wetter-
 fest, feuerbeständig, isolierend.

Martin Keller, Neu-Seidenhof, Zürich I.

Dr. Roths Inertol

wasserabstossender Schutzanstrich
 für Eisen, Zement, Beton etc.

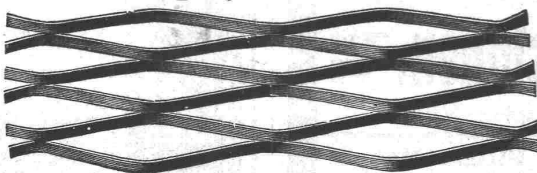
.....

Original Schweiz. Blanc Fixe

„Cellarius“

Idéalstes Innenweiss, speziell für
 Gipsdecken und Gipsverputz, sowie
 Erneuerung alter Anstriche.

metal deployé. Streck-Metall.



Francillon & C^{ie}, Lausanne.

Der Stahl der Zukunft ist der **ächt schwedische**

„Electro“-Werkzeugstahl

aus den weltberühmten Dannemora-Erzen herge-
 stellt vom grössten Eisen- und Stahlwerk Schwedens:
Stora Kopparbergs Bergslags Aktiebolag in Falun.

Grosses Lager bei den Alleinverkäufern für die Schweiz:

Affolter, Christen & Cie., Eisen- u. Stahle en gros
 Basel II.

Preis- und Lagerlisten verlangen. Musterstäbe stehen
 gerne zu Diensten.

Gustav Kuntze, Göppingen 13 (Württemb.)

Schmiedeeiserne, genietete und hartgelötete oder geschweißte

KUNTZE-RÖHREN

mit Flanschen oder Muffen.

Spezialität: Turbinen-Rohre in jeder Dimension.
 Rohre für Tunnel-Bauten.
 Rohre für Wasserversorgungs-Anlagen.

Verlangen Sie Prospekte und Muster über unsere

LINOLEUM-UNTERLAGEN

Litosilo-Kunstholz-Estrich

Bims-Estrich mit Planolin-Abglättung

Kork-Estrich

PLANOLIN - AUSEBNUNGEN

sofort trocknend

Wir übernehmen die Ausführung mit jeder Garantie und liefern
 das Planolin mit Gebrauchsanleitung zur Selbst Herstellung.

Ch. H. Pfister & Co., Basel 7.

GEORG STREIFF & C^o
ZÜRICH & WINTERTHUR

BUREAU: ZÜRICH
 MERKATORIUM
 TELEPHON N^o 2614
 1838-200555

BAUMATERIALIEN
 EN GROS
 HYDR. BINDEM. MITTEL
 LAGER IN THON
 MOSAIK-STEINZEUG
 UND GLASIERTEN
 WANDPLATTEN
 ENGL. GLASIERT
 SCHÜTTSTEINE
 ETC.

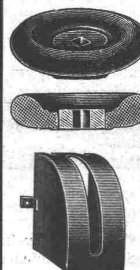
SPEZIALGESCHÄFT
 FÜR
 KUNSTGERECHTE
 ERSTELLUNG VON
 BODEN- UND WAND-
 BELÄGEN

ART. INSTITUT DRELL FÜGGLI ZÜRICH

H. Weidmann, Rapperswil

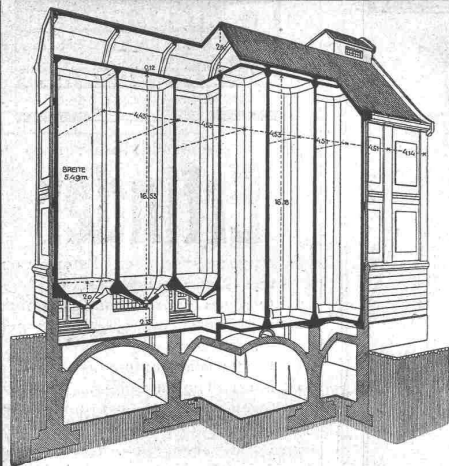
am Zürichsee

:: Presspan- und Isolationsmaterialien-Fabrik ::



Isolationsmaterialien für die
 :: gesamte Elektrotechnik ::

Presspäne in Tafeln, Rollen und Streifen,
 Formartikel aus **Cormit** und **Amlanit**,
Schutzkasten jeder Art, **Magnetspulen**,
 Unterlagsrosetten für Ausschalter etc.,
Trennwände für **Hochspannungssiche-**
rungen,
 Isolierstoffe und Papiere, Isolierbänder,
 Ventilhandrädchen für Zentralheizungen,
 Mica und Micanit in allen Formen,
Vulcanfibre, **Asbestplatten** (Asbestkarton),
 Isolationen für elektrische Strassenbahnen.



Malzsilo's.

Tiefbau- und Eisenbeton-Gesellschaft, Zürich

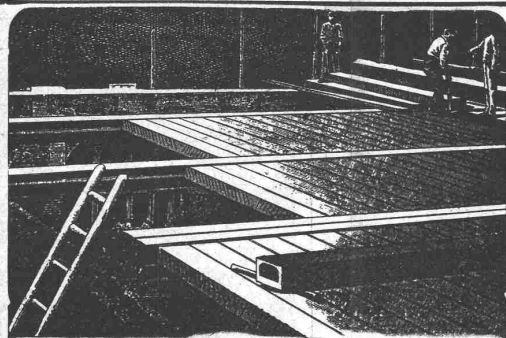
Nr. 21 - Schweizergasse - Nr. 21

Projektierung und Ausführung von
Beton- und Eisenbetonarbeiten. — Geschäftshäuser.

Moderne Fabrikanlagen in Eisenbeton.

Referenzen über ausgeführte Anlagen zur Verfügung.
Silosbauten und Lagerhäuser, Wasserkraftanlagen,
Wehr-, Kanal- und Turbinenbauten.

Pfahlfundationen. Eisenbetonpfähle mit Spiralarmierung. System Considère, Schweizer Patent.
Simplexbetonpfähle allein ausführende Firma in der ganzen Schweiz.
In den letzten zwei Jahren 80 000 m ausgeführt.
Schweizer Patent Nr. 49082.



Siegwart-Decke

bestehend aus einzelnen, fabrikmässig hergestellten Zement-Hohlbalken,
mit armierten Seitenwandungen für beliebige Spannweiten bis 6,50 m

Einfachster, raschster Einbau ohne Verschalung
Grosse garantierte Tragfähigkeit — Feuersicher — Schalldicht

Internationale Siegwartbalkengesellschaft Luzern
und

G. & A. Bangarter, Zementwarenfabrik, Lyss (Bern)
für die Westschweiz sowie die Kantone Bern, Solothurn und Basel.

Kittlose Glasbedachungen.



G. Zimmermann
Stuttgart.

Oberlichter jeder Art,

Shedfenster und Shedrinnen

mit Walzeisen- oder Stahlblechsprossen, Patent,
garantiert wasserdicht — kein Abtropfen von
Schwitzwasser.

G. Zimmermann, Stuttgart.

Viele Tausend Quadratmeter für eidgenössische
Behörden und Private geliefert.



Gesellschaft der L. v. Roll'schen Eisenwerke, Gerlafingen.

Werk: **Giesserei Bern** in Bern.



Cl. 59 Giesserei Bern

Konstruktionswerkstätten.

„Grand Prix“ an der Internationalen Ausstellung Mailand 1906 —
„Grand Prix“ an der Internationalen Ausstellung der Anwendungen
der Elektrizität in Marseille 1908 — „Hors Concours“ an der Internat.
Ausstellung Turin 1911 für **Seilbahnen** u. **Zahnstangenoberbau**.

Spezialfabrik für

Schleusenanlagen

für Wehre und Kanäle in jeder Grösse
und nach verschiedenen Systemen.

Gleit- und Rollschützen.

Andere Spezialitäten der Firma:
Hebezeuge, Eisenbahnmateriel, Seilbahnen
und **Zahnradbahn-Oberbau**.

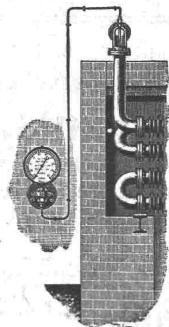
Nähere Angaben und Projekte, so-
wie Referenzen stehen zu Diensten.

Schäffer & Budenberg, G. m. b. H., Filiale Seebach bei Zürich

Maschinen- und Dampfkessel-Armaturen-Fabrik, Post- und Bahnstation Oerlikon

liefern

Ventile, Hähne,
Regulatoren,
Sicherheitsventile und
-Apparate, Wasserstände,
Injektoren, Elevatoren,
Pumpen, Indikatoren,
Manometer, Vacuummeter,
Thermometer, Zähler,
Tachometer,



Thermometer und Pyrometer.

liefern

Absperrschieber,
Kondenswasserableiter,
Wasserstandsgläser,
Waagen, Dampfmesser,
Zugmesser,
Schmierapparate u. a.

Kataloge und Prospekte auf
Verlangen.

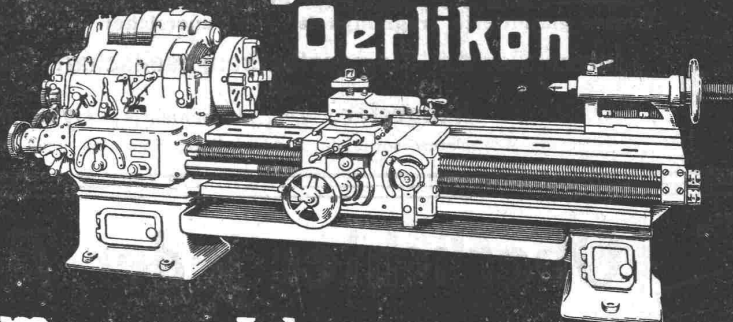
Patent-Bureau
L.R. SCHNEIDER Ing.
patentiert u. verwertet.
ERFINDUNGEN
ZÜRICH: Akerstrasse 52
Telephon 4681

Das neu erschienene Taschenbuch für

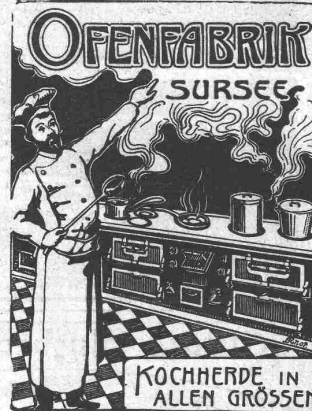
Erfinder

1. Allgemeines über Patentwesen und Preisausschreiben,
 2. Original-Anerkennungsschreiben über hervorragende Leistungen im Patentwesen,
 3. Flugmaschinenmodelle,
 4. Modell dampfmaschinen und Motoren aller Art, roh und bearbeitet,
- wird gratis abgegeben. Herausgeber
Ing. S. Volz, Zürich V,
Präsident der Schweiz. Technischen
Gesellschaft.

Schweizerische ... Werkzeugmaschinenfabrik Oerlikon



Moderne Werkzeugmaschinen



Reinigen

ganzer Neuheiten, sowie
Fabrikfenster etc. besorgt
auf all. Plätzen **Schweiz.**
Gebäude- und Glas-
reinigungs - Institut
R. Dietter-Erni & Co, Zürich
Hallwystrasse — Telephon 2421.

Die durch **geringe Betriebs- und Unterhaltungskosten, grosse Lebensdauer, unerreichte Betriebssicherheit und billigstes Qualitätsfabrikat** bewährten

Rohölmotoren

,System Swiderski'
GRAND PRIX
Weltausstellung Turin 1911.

liefert

J. Lauffer, Ing.-Bureau, Zürich I

für

**Elektrizitätswerke, industrielle Betriebe und
als Boots- und Schiffsmotoren etc.**

Aus der Referenzliste: Soweit ich bis jetzt beurteilen kann, entspricht der gelieferte **120 PS Rohöl-Motor** voll und ganz unseren Erwartungen. **Störungen** irgendwelcher Art **sind bis heute nicht vorgekommen**, und auch die **Regulierung**, auf die es ja **bei unserem Drehstrom-Betrieb** in erster Linie ankommt, **funktioniert ausgezeichnet**. Ich bin deshalb gern bereit, Ihren Motor zu empfehlen und stelle auch Interessenten eine Besichtigung, unseres Motors in unserem Betriebe gerne anheim.

Hochachtungsvoll

gez. **Ueberland-Elektrizitätswerk Rinteln,**
Gesellschaft m. b. H.
Schemalleck.

Rinteln, den 31. Juli 1911.

AUTOGENWERK
+ SIRIUS +
+ G + M + B + H +



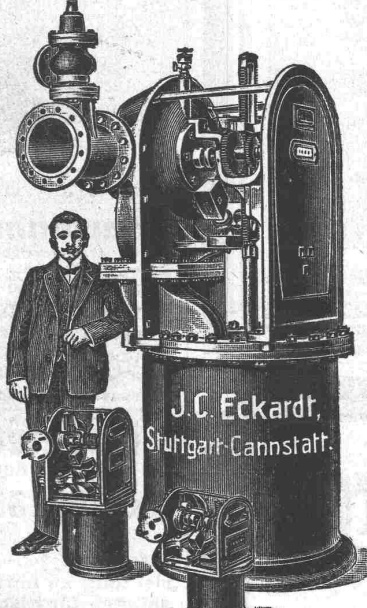
**ACETYLEN-SAUERSTOFF
SCHWEISSANLAGEN
DÜSSELDORF**

Generalvertretung
für die Schweiz:

Joh. Wiederkehr, Zürich IV
Niklausstr. Nr. 3.

Speisewassermesser

bis zu den grössten Abmessungen
für jeden Druck und jede Temperatur!



J.C. Eckardt,
Stuttgart-Cannstatt.

Mit mechanischer und elektrischer
Schreibvorrichtung!

I^a komprimierte und abgedrehte, blanke



Montandon & Co., A.-G., Biel.

Blank und präzis gezogene



jeder Art in Eisen und Stahl.

Kaltgewalzte Eisen- und Stahlbänder bis 210 mm Breite.
Schlackenfreies Verpackungsbandeisen.

**Schweizerische
Unfallversicherungs - Aktiengesellschaft**
in Winterthur.

Die Gesellschaft schliesst ab gegen feste Prämien:

Unfall- und Haftpflicht-Versicherungen aller Art,

Diebstahl-Versicherungen,


Versicherung gegen Veruntreuung (für Geschäftsinhaber),

Kautionsversicherungen (Ersatz für Amts- und Dienstkautionen von
Beamten, Angestellten, Vertretern, Reisenden etc.)

Auskunft erteilen: Sämtliche Vertreter der Gesellschaft
an allen gröss. Plätzen der Schweiz.

AUFZÜGE- & RÄDER- FABRIK SEEBACH

SEEBACH-
-ZÜRICH



Personen- & Waren-
AUFZÜGE
jeder Leistung & Betriebsart
PRÄCISIONSZAHNRÄDER

Carl Maier, Schaffhausen

Fabrik elektrischer Apparate.

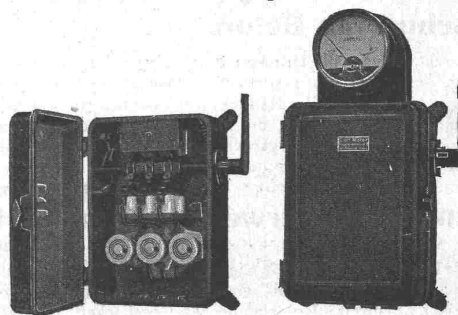
Hochspannungsapparate jeder Art

für Betriebsspannungen bis 100,000 Volt.

Oelschalter, mit und ohne autom.
Auslösung.

**Freileitungsschalter, Trennschalter, Blitzschutz-
Apparate.**

Motorschaltkästen mit Sicherungen oder automatischer
Auslösung bis 500 Amp., 8000 Volt.



Motorschaltkasten Type KTM, 250 Volt, 40 Ampère,
500 Volt, 25 Ampère.

Eigene Prüfstation für Spannungen bis 200,000 Volt.

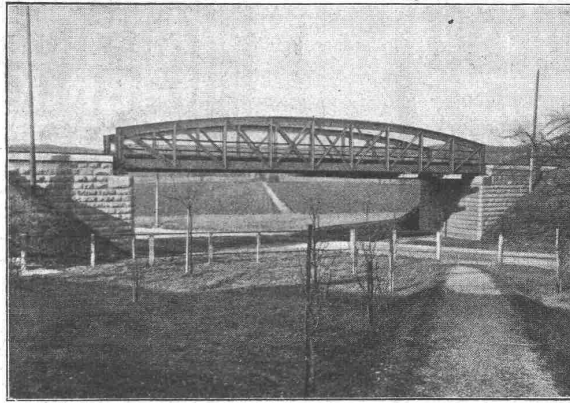
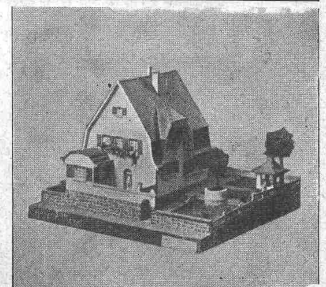
Preislisten gratis und franko.

M. Koch, Zürich

liefert:

Eiserne Brücken- und Dachkonstruktionen**Schleusen u. Wehranlagen****Schmiedeeiserne Fenster „Stabil“**

Man verlange Projekte u. Kostenvoranschläge.

Unterführung der Badenerstrasse in Altstetten für S. B. B.
Eisengewicht 55,2 Tonnen.**PATENT-BUREAU**
E. BLUM & C^e DIPL. INGENIEURE
GEGRÜNDET 1878 - ZÜRICH - BAHNHOFSTR. 74**Kartonmodelle**transportfähiger und
billiger als in Gips
fertigt anAtelier für Kartonmodelle
Engl. Viertelstr. 7, ZürichPrima Referenz. von
Privaten u. Behörden**Patentverkauf
oder
Lizenzabgabe.**

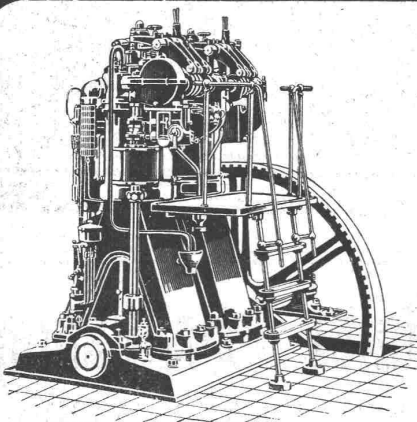
Die Inhaberin des Schweizer-Patentes Nr. 38759, betreffend „Einrichtung an Luftsaugebremsanlagen für Eisenbahnen zur Betätigung von akustischen Signal-Vorrichtungen durch die Abluft von Luftsaugepumpen“, wünscht mit Interessenten in Verbindung zu treten, behufs Verkaufs des Patentes, bzw. Abgabe von Lizenzen zwecks Fabrikation des Patentgegenstandes in der Schweiz.

Reflektanten belieben sich zu wenden an das Patentanwaltsbureau E. Blum & C^e, Bahnhofstr. 74, Zürich I.

Neu! Neu! Neu!

Baulampe

mit Sturmbrenner,
ca. 300 Kerzen, ⚡ Patent angem.
Bernhard Margreth.
Locarno, Zürich, Rheinfelden.

**Dieselmotoren**

und

**Gasmaschinen
„Winterthur“**

horizontaler und vertikaler Bauart

liefert die

Schweiz. Lokomotiv- & Maschinenfabrik**Winterthur.****System „Considère.“****Umschnürter Beton.**

Schweiz. Patent.

Beton fretté.

Für Säulen (überhaupt Druckglieder), Unterzüge, Träger, **Pfähle**, Träger- und Bogen-Brücken, Maschinen-Fundamente etc. etc., höchste Leistung, geringster Eisen-Aufwand, wirtschaftlicher wie alle anderen Bügelsysteme; die Patente und Lizenzen in andern Staaten liegen nur in Händen von Weltfirmen, welche Industrie- und Ingenieurbauten grössten Stiles ausführen.

Lizenzen sind vergeben an die grössten Betonbaufirmen der Schweiz. Gesucht werden noch Lizenznehmer zu günstigen Bedingungen für das Ausführungsrecht von Fall zu Fall für die ganze Schweiz. Vor unberechtigter Ausführung wird **gewarnt**.

Verletzer werden unnachsichtlich verfolgt. Broschüren, Kostenvoranschläge und Bedingungen an ernste Reflektanten durch die **allein-ausführungsberechtigte Inhaberin und Firma:**

Ingenieur- u. Verwertungsbureau f. d. Schweiz. Considère-Patent, Luzern-Maihof.

Telegramm-Adresse: Betonfretté, Luzern.

Aus Zürich: HH. Locher & Cie., Maillart & Cie., Fietz & Leuthold, Tiefbau- und Eisenbeton-Gesellschaft, Theodor Bertschinger, S. Zipkes, Schweiz. Hohlsteindecken-Gesellschaft R. Faber A.-G., Morel & Cie., Sander & Co.

Aus Basel: Betz & Cie., Ed. Zueblin & Cie., Ing. Binder-Friedrich.

Aus Luzern: J. Blattner, Gebr. Keller, A.-G., Int. Siegwartbalken-Gesellschaft.

Aus Bern: F. Pulfer, Andr. Beck, Architekt.

Aus St. Gallen: J. Merz & Cie., Theod. Seeger & Cie., Gebrüder Bonaria, Maillart & Cie.

Aus Neuchâtel: Société anonyme de Construction, Rychner frères.

Aus Lausanne: G. A. Meyer, A. Paris & L. Berthod, Jean Zumbrunnen.
Aus Genf: Poujoulat fils; L. Perrier, Entrepreneur; Ingenieur Geo. Schüle.

Aus Solothurn: Ed. Stüdeli.

Aus Fribourg: Ed. Fischer-Reydellet.

Aus Lenzburg: H. Fischer.

Aus Burgdorf: Ing. M. Schnyder.

Aus Brugg: Hunziker & Cie.

Aus Chur: Ing. Schmid, Weesen, mit Gebr. Caprez.

Aus Schaffhausen: Hablützel-Gasser.

Aus Baden: Baugeschäft Biland.