

Zeitschrift: Schweizerische Bauzeitung
Herausgeber: Verlags-AG der akademischen technischen Vereine
Band: 57/58 (1911)
Heft: 26

Werbung

Nutzungsbedingungen

Die ETH-Bibliothek ist die Anbieterin der digitalisierten Zeitschriften auf E-Periodica. Sie besitzt keine Urheberrechte an den Zeitschriften und ist nicht verantwortlich für deren Inhalte. Die Rechte liegen in der Regel bei den Herausgebern beziehungsweise den externen Rechteinhabern. Das Veröffentlichen von Bildern in Print- und Online-Publikationen sowie auf Social Media-Kanälen oder Webseiten ist nur mit vorheriger Genehmigung der Rechteinhaber erlaubt. [Mehr erfahren](#)

Conditions d'utilisation

L'ETH Library est le fournisseur des revues numérisées. Elle ne détient aucun droit d'auteur sur les revues et n'est pas responsable de leur contenu. En règle générale, les droits sont détenus par les éditeurs ou les détenteurs de droits externes. La reproduction d'images dans des publications imprimées ou en ligne ainsi que sur des canaux de médias sociaux ou des sites web n'est autorisée qu'avec l'accord préalable des détenteurs des droits. [En savoir plus](#)

Terms of use

The ETH Library is the provider of the digitised journals. It does not own any copyrights to the journals and is not responsible for their content. The rights usually lie with the publishers or the external rights holders. Publishing images in print and online publications, as well as on social media channels or websites, is only permitted with the prior consent of the rights holders. [Find out more](#)

Download PDF: 21.02.2026

ETH-Bibliothek Zürich, E-Periodica, <https://www.e-periodica.ch>

Wenn Sie reell, prompt und gut bedient sein
wollen, lassen Sie Ihre

LICHTPAUSEN UND PLANDRUCKE

(TROCKENVERFAHREN) anfertigen bei:

RENE ORBANN

SIHLHOFSTR. 27, ZÜRICH, TELEPH. 1107.

woselbst Sie auch
HELIOGRAPHIE-U. PAUSPAPIERE, 1^a QUALITÄT
sehr preiswert beziehen können.

Ingenieurbureau

H. Schaeffle, Dipl.-Ing.

Nordstr. 18 - Schaffhausen - Telefon 71

Unabhängige Instanz für komplette
Maschinenanlagen u. technische Installationen.

Bauaufsicht — Revision und Kontrolle technischer Anlagen
und Betriebe.

Expertisen — Gutachten — Schätzungen — Vermittlungen.

Technische Auskünfte und Konsultationen auf
rein sachlicher Grundlage.

Projekte, Kostenanschläge und Ingenieurbesuch kostenlos.

Generalvertreter:
G. Bosshard, Waldmannstr. 10, Zürich.

CERESIT

Sicherstes — ISOLIER-
Verfahren gegen Wasserschäden jeder Art

DEUTSCHES REICHS-PATENT

In Referenzen: **WUNNERSCHE BITUMENWERKE** G.m.b.H. **UNNA i.W.**

Generalvertreter:
G. Bosshard, Waldmannstr. 10, Zürich.



Ingenieurbureau
J. Bolliger & Co.
vorm. Jaeger & Cie., Zürich II
Eisenbeton
Projekte — Statische Berechnungen



Verzinkerei * Lohnverzinkerei
AFFOLTER, CHRISTEN & CO.
SCHÖNSTE SILBERWEISSE
VERZINKUNG. BASEL. PROMPTE & BILLIGE
BEDIENUNG.

Freileitungen.

Wir empfehlen uns als Spezialfirma für

Bau und Umbau von Kraftübertragungen
elektrischer Betriebe

Bau und Umbau von Sekundärnetzen,
— Primärleitungen, Signalleitungen etc. —

Lieferung und Installation von kompletten
Strassenbeleuchtungsanlagen, Motoren für
Gleich- und Drehstrom.

Fachgemässe schnelle Bedienung. Billige Preise. 1^a Referenzen.

Wæber & Hasler, Wülflingen
Unternehmung elektrischer Anlagen.



GEORG STREIFF & CO.
ZÜRICH & WINTERTHUR

BAUMATERIALIEN:
EN GROS
HYDR. BINDEMittel
LAGER IN THOM
MOsAIK-STEINZEUG
UND GLASIERTE
WANDPLATTEN:
ENGL. GLASIERTE
SCHÜTTSTEINE:
ETC.

BUREAU:
ZÜRICH
MERKATORIUM
TELEPHON Nr. 2614
SPEZIALGESCHÄFT
FÜR
KUNSTGERECHTE
ERSTELLUNG VON
BODEN- UND WAND-
BELAGEN

ART. INSTITUTE DRELL FUGGEL ZÜRICH

Gustav Kuntze

Wassergas-Schweisswerk-Akt.-Ges. Worms a. Rh.

Spezialität:

Hochdruckrohrleitungen für Wasserkraftanlagen

Schmiedeeiserne
Kuntze-Röhren

mit jeder gewünschten Flanschen- oder Muffenverbindung.

mittels Wassergas maschinell überlappt ge-
schweisst von 300-4000 mm Ø, v. 6-40 mm Wandstärke.

Für Turbinen, Wasser, Kanalisation, Gas, Dampf-
und Windleitungen etc.

Alle sonstigen Blechschweisss-Arbeiten

Grösste Baulängen. Billigste Preise.

J. Rukstuhl, Basel

erstellt auf Grundlage vieljähriger Erfahrung

Centralheizungen

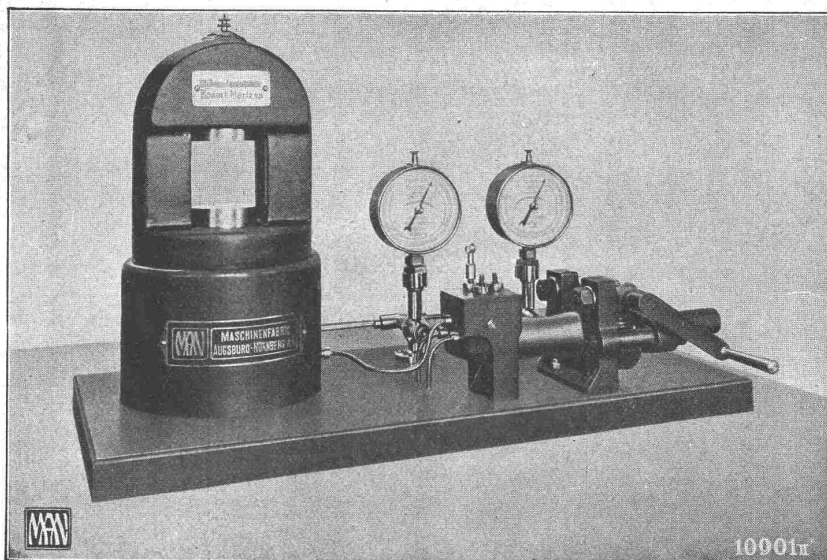
aller Systeme

Warmwasser — Niederdruckdampf etc.



Maschinenfabrik Augsburg-Nürnberg A.G.

M. A. N. - Zementprüfer



Bauart Martens

sind bewährte, einfache, genaue, hydraulische Pressen für die normengemässe Prüfung von Zementwürfeln mit 7 cm Kantenlänge auf

Druckfestigkeit bis zur Höchstleistung von 50 000 kg.

Kraftanlagen mit Dampf-, Gas-, Wasser-, Dieselmotoren. Krane, Verladebrücken, Strassenbahnwagen, Brücken, Eisenhochbauten, Wehr- u. Schleusenanlagen.

Drucksachen **B. A. 10**, nähere Angaben kostenlos von unserem Vertreter:

W. Thiele, Techn. Bureau, Zürich,
Postfach Fil. 3, Hauptbahnhof.

15 (20, 23) M. A. N.-Zementprüfer, Bauart Martens, für 50 000 kg Tragkraft.

Maschinen und Formen zur Zementwarenfabrikation.

Pressen aller Art. Rohrformen.
Zementdachziegelmaschinen, Hohlblockmaschinen.
Zementmauersteinmaschinen
für Hand- und Kraftbetrieb.
Steinbrecher. Betonmischer.

Maschinenfabrik
Dr. Gaspary & Co., Markranstädt (Deutschl.)

Katalog Nr. 140 frei

Sämtliche Baumaschinen in nun ganz solider Ausführung liefern
H. von Arx u. Co. Zürich.
Ing. Bureau für complete baumaschinelle Anlagen
Prima Referenzen. Grosse Lager.

Moderner Fabrik-Bau. Neueste Dach- u. Oberlicht-Konstruktionen für industrielle Anlagen.

Weberei, ausgeführt in Frankreich. ☞ Patent Nr. 23428 mit Neuerungen.



1. Empfohlen als rationellstes System für Spinnereien, Webereien, Färbereien, Bleichereien, Maschinenfabriken, Montierungshallen, Werkstätten, Elektrische Zentralen, Gießereien, Güterhallen.
Mehr als dreissigjährige Erfahrungen im Bau industrieller Anlagen.
Ueber 400 000 m² ausgeführt.

Reform-Holzcement-Dächer
mit Eternitplatten-Belag, ohne Kiesbeschüttung.

System Knobel, ☞ Patent Nr. 48035.

2. Bedeutende Verminderung des Gewichtes und dadurch Ersparnis an der Dachkonstruktion. Vorzügliche Isolierung. Bequeme Behebung der Dachfläche. Schutz gegen Beschädigung der Dachhaut.

Anfertigung von Bau- und Konzessionsplänen nebst statischen Berechnungen für industrielle Anlagen jeder Art, auch im Auftrag der Herren Ingenieure, Architekten und Bauunternehmer und ev. Ausführung einzelner Teile der Bauten, spez. der Dach- und Oberlicht-Konstruktionen.

Ausfertigung der Entwürfe:

H. Knobel vormals in Firma **Séquin & Knobel Zürich IV**
Ingenieurbureau für modernen Fabrikbau-Architekturbureau.

Kittlose Oberlichter

für Laternen-Oberlichter, Shed-dächer und Wohnhäuser

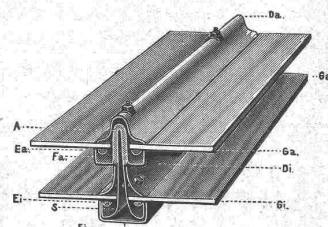
mit Einglasung auf elastischer Unterlage.

a) Sprossen für einfache Verglasung, ☞ Patent Nr. 43278,

b) verbesserte Duplexsprosse mit doppelter Verglasung, System Knobel, ☞ Patent Nr. 51597, gleichmässige, sichere Scheibenaufnahme. Dichter Abschluss gegen Regen, Schnee, Russ und Staub. Leichtes Reinigen.

Gute Isolierung und Ersparnis an Heizmaterial.

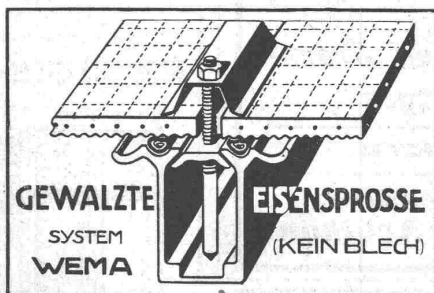
b) Duplexsprosse.



Vertretung und Ausführung:

Koch & Co. vormals **E. Baumberger & Koch, Basel**
Unternehmung für Dachkonstruktionen u. Bodenbelagsarbeiten.

F. GAUGER & C^o ■ ZÜRICH ■



KITTLOSE GLASDÄCHER
FÜR
EINFACHE & DOPPELVERGLASUNG

Zu verkaufen

:: bis zu 1500 Tonnen gut erhaltene ::

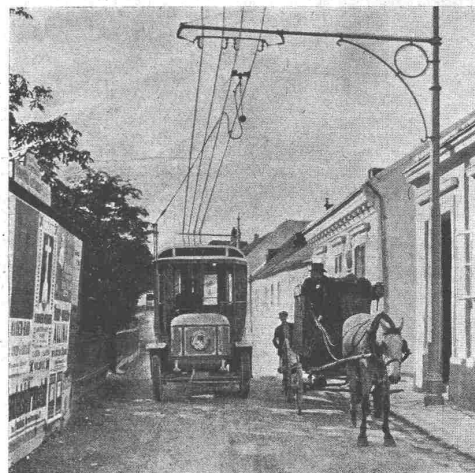
Vignolschienen,

110 mm hoch, 25 kg pro Meter wiegend,
mit Laschen und Bolzen. Gefl. Anfragen an

Fritz Marti A.-G.. Bern.

Schienenlose Bahnen

System Elektro-Daimler-Stoll. 8 Linien in Betrieb.



Linie Pötzleinsdorf-Salmansdorf. Seit 1908 in Betrieb.
Ende Dezember 1911 Eröffnung der Linie Fribourg-Posieux, 8 km.

Projekte u. Kostenanschläge durch das Ingenieurbureau
Schenk & Blaser, Freiburg (Schweiz).

Rudolf Mosse, Zürich
alleinige Inseraten Annahme für die
Schweizerische Bauzeitung.

PATENT-LENIX-GETRIEBE

Direkter Antrieb bei grössten
Uebersetzungs-Verhältnissen
und kleinsten Achsendistanzen.

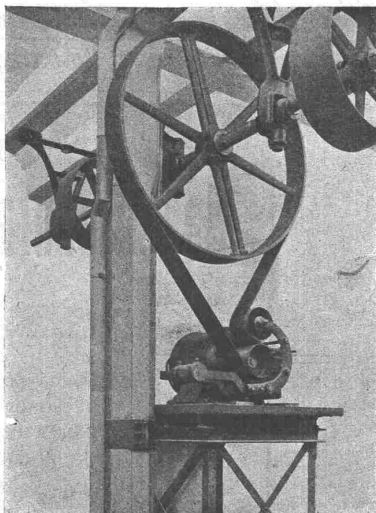
Sparen Vorgelege, Kraft,
Riemen und Platz.

Ersetzen Räder- und Ketten-
triebe.

Lenixrollen auf Kugellagern.

....

Man verlange Prospekt.



Die Abbildung zeigt den Antrieb einer
Transmission durch einen Elektro-
motor mittelst „Lenix“.

Kraftübertragung 40 PS,
Uebersetzung 1:6,
Achsendistanz 1600 mm,
Riemen 180 mm breit, 6 mm dick.

....

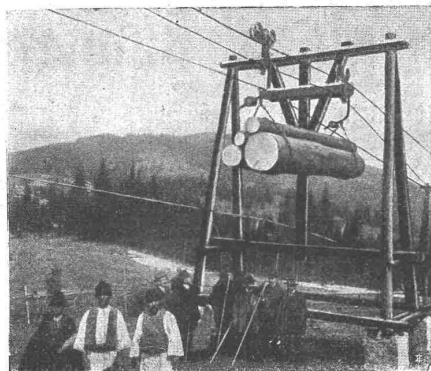
Innert 3 Jahren über 400 Lenix-
apparate geliefert für Ueber-
tragungen bis 350 PS und
Uebersetzungs-Verhältnisse bis
1:25.

Ausführungsrecht für die Schweiz:

Gesellschaft der L. v. Roll'schen Eisenwerke

Filiale: **Eisenwerk Clus** (Kt. Solothurn).

Komplette Transmissionsanlagen für alle Industriezweige in moderner Ausführung mit
Ringschmierlagern oder Kugellagern. — Bennkupplungen.



Ceretti & Tanfani

Mailand

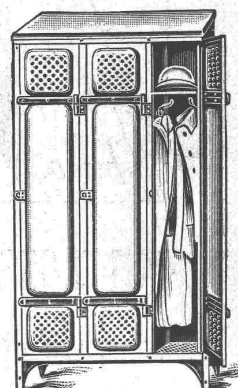
Spezialfabrik für
**Drahtseilbahnen und Trans-
portvorrichtungen.**

Weltreferenzen.

Generalvertreter für die Schweiz:
J. Brun & Cie., Nebikon.

PATENTANWALT
Carl Müller
LINTHESCHER STR. 21 ZÜRICH

Schmiedeeiserne
Arbeiterkleider-Kasten

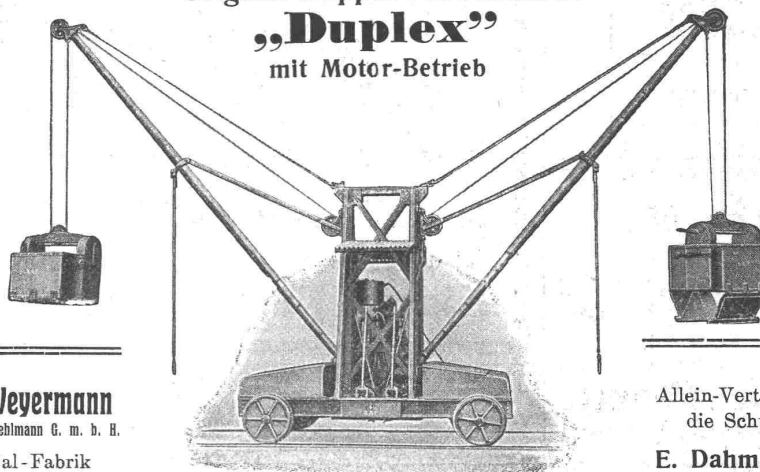


Lieferrn in bester Ausführung
Bachofen & Hauser, Uster

Original-Doppel-Schwenkkran

„Duplex“

mit Motor-Betrieb



Paul Weyermann

vorm. Karl Oehlmann G. m. b. H.

Spezial-Fabrik
für Hebezeuge

Rixdorf - Berlin

Leistungsfähigkeit bis 260 cbm Bodenaushub pro Tag.
Tragfähigkeit 750—1500 kg. Antrieb mittelst **erst-
klassigem Benzin-Motor mit Patent-Spritzver-
gasung — keine Oberflächenvergasung.** —
Benzinverbrauch 9—10 kg. per Tag. **Kürzeste Liefer-
zeit (1—3 Wochen).**

Bisher über 60 Stück geliefert.

Allein-Vertrieb für
die Schweiz:

E. Dahm, Vertreter
Güttingen
(Thurgau)

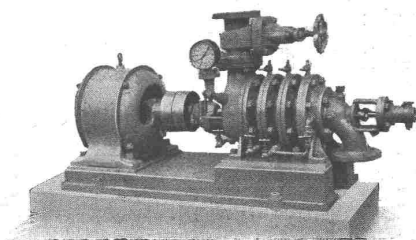
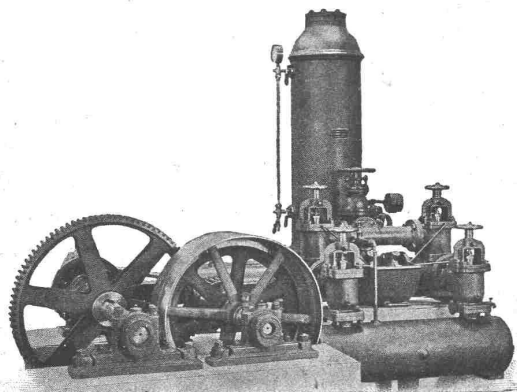
Eckardt's
Speisewassermesser

mit und ohne Schreibvorrichtung



Bei jedem Betriebsdruck dauernd zuverlässig!
Bei jeder Temperatur betriebs sicher
Hochstdifferenz $\pm 1-1\frac{1}{2}\%$
Kataloge auf gef. Anfrage.
J.C. Eckardt, Stuttgart-Cannstatt
Prima Referenzen

Schluss-Termin für Annahme von Inseraten jeweils Dienstag Abend.



Aktiengesellschaft der Maschinenfabrik von Louis Giroud in Olten

Kolbenpumpen für jede Druckhöhe, als
Fabrikpumpen und zur Wasserversorgung.
Hochdruck- und Presspumpen für
Drücke bis 300 Atmosphären und mehr.

**Niederdruck-, Mitteldruck- und Hochdruck-
Zentrifugalpumpen,**

letztere ein- und mehrstufig, für jede Druck-
höhe, für Riemenantrieb oder direkten Antrieb
durch Elektromotoren.

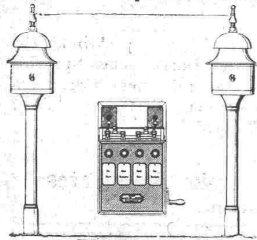
Rotationspumpen, Schraubenpumpen für Hand-
betrieb. Speziell für **Gaswerke: Teerpumpen,
Ammoniakwasserpumpen, Syphonentleerungs-
pumpen.**

Hasler A.-G., Bern

vorm. Telegraphen-Werkstätte von G. Hasler
gegründet in 1852

Telephon- u. Telegraphenapparate

Spezielle Telephone für Starkstromanlagen



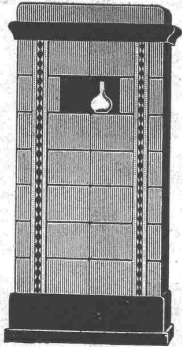
Elektrische Block-

und

Signal-Apparate

für

Eisenbahnen.



Schoch & Bodmer

Holbeinstrasse Nr. 22 - Zürich

Dauerbrenner

Kachelöfen

Kamine

Brunnen

Gummiwarenfabrik H. Speckers Wwe., Zürich.

Verkaufsmagazin: Kuttelgasse 19, mittlere Bahnhofstrasse.

Spezialität:

Fabrikation von pat. was-
serdichten Regenmänteln,
Taucheranzügen, Wasser-
hosen, Grubenjacken,
Pferde- und Wagendecken
aus Kautschuk.

Sämtl. Dichtungsmaterial
für technische Zwecke.

Preislisten und Vorschläge zu
Diensten.



BAUMANN KÖLLIKER & CO ZÜRICH

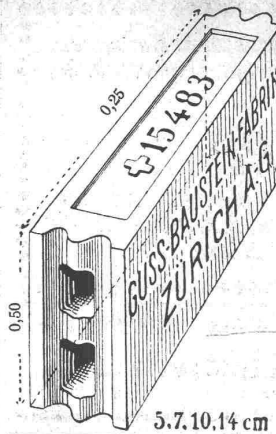
Lager und Werkstätte

für

Beleuchtungskörper

und andere

Metall-Arbeiten.



Gussbausteine, bestes Material für trockene Scheidewände.

Referenzen und Muster gerne zu
Diensten.

Die Generalvertretung:
Handelsgenossenschaft d. Schweiz.
Baumeisterverbandes, Zürich.

Bureau: Seidengasse 13.

AUFZÜGE- & RÄDER- FABRIK SEEBACH

**SEEBACH-
ZÜRICH**

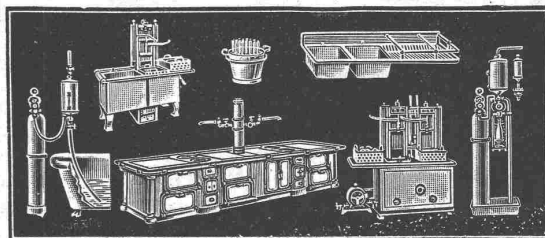
Personen- & Waren- AUFZÜGE

jeder Leistung & Betriebsart
PRÄCISIONSZAHNRÄDER

Aktien-Gesellschaft

Kummler & Matter, Aarau Spezialfabrik

kompletter Kücheneinrichtungen mit den neuesten Errungen-
schaften der heutigen Technik. Essgeschirrspülmaschinen
mit elektrischem Betrieb. Spülapparate **Simplon**
das Einfachste, Vollkommenste und Zuverlässigste auf
diesem Gebiete, das verbreitetste System mit den lang-
jährigsten Erfahrungen. Apparate zur Herstellung kohlen-
saurer Getränke, sowie Messerspülapparate.



Für das technische Bureau einer grösseren Maschinenfabrik der Ostschweiz werden einige jüngere, flinke, ausgelernte

Zeichner

zu möglichst sofortigem Eintritt gesucht. Ausführliche Anmeldungen unter Chiffre Z.B.16452 an die Annoncen-Expedition Rudolf Mosse, Zürich.

Für Baugeschäfte, Architekten, Baumaterial-Handlungen! Zum Vertrieb eines erstklassigen

wasserdichten Putzmaterials

(Goldene Medaille) sind Platzvertretungen in allen grösseren Orten von St. Gallen, Appenzell, Graubünden, Glarus, Thurgau, Schaffhausen, Aargau, Zürich, Zug und Luzern zu vergeben. Offerten unter Chiffre W.L.8794 befördert die

Annoncen-Expedition Rudolf Mosse, Wien I.

Gesucht

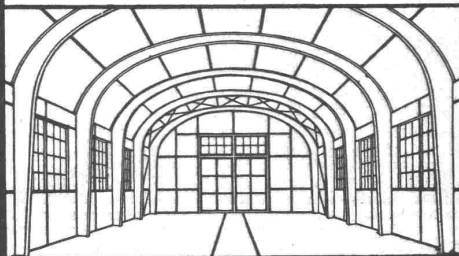
für moderne Werkstätte, für Eisenbahnmateriale und allgemeinen Maschinenbau ein

Ingenieur als Werkstättenchef.

Schweizer bevorzugt. Mehrjährige Praxis in ähnlicher Stellung und Kenntnis der modernen Maschinen und Fabrikationsmethoden verlangt. Anmeldungen mit ausführlichen Angaben nimmt entgegen unter Chiffre Z.L.16286 die Annoncen-Expedition

Rudolf Mosse, Zürich.

GEILINGER & CO WINTERTHUR



EISENKONSTRUKTIONEN

Littlopf
Kauf-Oberrührer



J. Eberspächer Metallwarenfabrik
Esslingen a.N.

Unterstützung der Erhaltung von Heizungsanlagen aufgestellt.

Generalvertreter für die Schweiz:

Martin Keller, Neu-Seidenhof, Zürich.

Eidgen. Technische Hochschule.

An der Ingenieurschule der eidgen. Technischen Hochschule ist auf 1. Januar oder 1. April 1912 die Stelle eines

Assistenten

für den Unterricht in Wasserbau neu zu besetzen.

Erfordernisse: Hochschulbildung, hinreichende praktische Erfahrung im Wasserbau, Kenntnis der deutschen und französischen Sprache.

Anmeldungen, begleitet von Zeugnissen und einem curriculum vitae, sind dem Unterzeichneten einzureichen, der auf Verlangen nähere Auskunft über die zu besetzende Stelle erteilen wird.

Zürich, den 7. Dezember 1911.

Der Präsident des schweiz. Schulrates:
Dr. R. Gnehm.

Für eine Beschäftigung bei einem Eisenbahnbau in der asiatischen Türkei werden zum alsbaldigen Eintritt gesucht :-: :-:

mehrere Bauingenieure :-: und Bautechniker, :-:

die bereits über praktische Erfahrungen im Eisenbahnbau verfügen. Reflektanten wollen ihre Bewerbungen unter Beifügung eines Lebenslaufes und von Zeugnisabschriften, sowie unter Angabe von Referenzen alsbald richten an

Philipp Holzmann & Cie., G. m. b. H.,
Frankfurt am Main.

Bewerbungen, die innerhalb eines Monats nicht beantwortet sind, gelten als erledigt. Für die Rücksendung von Originalzeugnissen wird eine Gewähr nicht übernommen.

Maschinenkonstrukteur

für Trieb- und Windwerke gesucht.

Erfordernis: Mehrjährige Praxis, durchaus selbständiges Arbeiten, möglichst baldiger Eintritt. Anerbieten mit Lebenslauf, Zeugnisabschriften, Photographie, Gehaltsansprüchen und frühestem Eintrittstermin erbeten an

Ed. Züblin & Cie., Strassburg i. Elsass,
Ingenieurbureau.

Stadt St. Gallen.

Stelle-Ausschreibung.

Für Projektierung und Ausführung der Erweiterung der Gas- und Wasserwerke im Riet bei Goldach ist die Stelle eines

Ingenieurs

zu besetzen.

Gehaltsansatz Fr. 3200.— bis Fr. 4500.—,
eventuell Fr. 4500.— bis Fr. 6200.—.

Antritt der Stelle möglichst bald.

Bewerber mit technischer Hochschulbildung sind eingeladen, ihre schriftliche Anmeldung unter Beilage von Zeugnissen und eines curriculum vitae, sowie unter Angabe von Referenzen bis spätestens 30. Dezember d. J. an den Vorstand der Verwaltungsabteilung für Tiefbau und Technische Betriebe, Burggraben Nr. 2, einzureichen.

St. Gallen, den 7. Dezember 1911.

Die Verwaltungsabteilung
für Tiefbau und Technische Betriebe.

J. Nörr, Zürich

77 Bahnhofsstrasse II. Treppe

Vorteilhafteste
Bezugsquelle
für imprägnierte starke**Strapaz-Kleider**Loden u. engl. Stoffe
meterweise,
moderne Massanfertigung.**Drehstrom-Transformator**10000/550 Volt, 500—800 K. V. A., gebraucht oder
neu, zur sofortigen Lieferung **zu kaufen gesucht.**
Angebote unter **F. M. U. 653** an die Annoncen-
Expedition **Rudolf Mosse, Frankfurt a. M.****Architekten. Bauunternehmungen.**Erfahrener, auf Bureau und Bau-
platz selbständiger**Architekt - Bauführer,**welcher mit der Leitung grosser
betraut gewesen, **sucht leitende
Stellung**, event. Beteiligung oder
Leitung eines grösseren Objektes.
Prima Zeugnisse und Referenzen zur
Verfügung. Offerten unter Chiffre
B. A. 935 an die Annoncen-Expedition
Rudolf Mosse, Basel.**Schweizerische Bundesbahnen****Generaldirektion.****Vakante Stelle:**
Erfordernisse:Ingenieur II. Kl. auf dem Bureau des Oberingenieurs.
Abgeschlossene, technische Hochschulbildung und
Erfahrung im Berechnen und Projektieren eiserner
Brücken und Dachkonstruktionen.**Besoldung:**Fr. 3500 bis 5000 (nach der zur Zeit geltenden
Gehaltsordnung).**Anmeldungstermin:** 15. Januar 1912.Anmeldungen schriftlich an die **Generaldirek-
tion der Schweizerischen Bundesbahnen
in Bern**, unter Beilage von Zeugnissen und An-
gabe der Gehaltsansprüche.**Bemerkung:**

Dienstantritt wenn möglich auf 1. Februar 1912.

Maschinen-Zeichnerin grösseres Etablissement der Ostschweiz gesucht.
Ohne prima Zeugnisse unnütz sich zu melden. Eintritt
sofort. Anmeldungen unter Chiffre **Z. X. 16198** an die
Annoncen-Expedition **Rudolf Mosse, Zürich.****Ingenieur.**Wir suchen einen tüchtigen **Eisenbetonstatiker**
(unbestimmte Systeme) für unser Bureau in Zollikon. Ein-
tritt sofort. Dauernde Stelle.**Borsari & Co., Zollikon-Zürich**
Eisenbeton-Unternehmung.**Grosse Maschinenfabrik**sucht einen jüngern Mann mit guter technischer und
guter allgemeiner Bildung für die**techn. Korrespondenz**und zur Entlastung des Direktors. Französisch uner-
lässlich, englisch erwünscht. Eintritt sofort oder nach
Uebereinkunft. Offerten mit Zeugnissen sub Chiffre
Z. P. 16340 an die Annoncen-Expedition**Rudolf Mosse, Zürich.**Für die Geschäftsbaute des Konsumvereins Zürich
an der Hohlstrasse, Zürich III, suchen wir tüchtigen,
erfahrenen**Bauführer.**Gefl. schriftliche Offerten mit Beilage von Zeug-
nisabschriften an Gebr. Bräm, Architekten, Zürich I,
Brandschenkestrasse 30.**Patent-Bureau**
L. R. SCHNEIDER Jng.
patentiert u. verwertet.
ERFINDUNGEN
ZÜRICH Ackerstrasse 52
Telephon 4681**Reinigen**ganzer Neuheiten, sowie
Fabrikfenster etc. besorgt
auf all. Plätzen **Schweiz.**
**Gebäude- und Glas-
reinigungs-Institut****R. Dietter-Erni & Co., Zürich**
Hallwylstrasse — Telephon 2421.**Patentverkauf**
oder
Lizenzabgabe.Die Inhaber des Schweizer-Patentes
Nr. 46491, betreffend „**Dampf-
wasserabscheider**“, wünschen
mit schweizerischen Fabrikanten in
Verbindung zu treten behufs Ver-
kaufs des Patentes, bezw. Abgabe
von Lizenzen zwecks Fabrikation
des Patentgegenstandes in d. Schweiz.
Reflektanten belieben sich um
weitere Auskunft zu wenden an das
Patentanwaltsbureau **E. Blum & Co.,**
Bahnhofstrasse 74, **Zürich I.****Für**
Bauinteressenten.Gut organisierter, grösserer
Bauschreinerbetrieb über-
nimmt stetsfort **Schreiner-
und Glaserarbeiten** mit
finanzieller Beteiligung gegen
Uebnahme II. Hypotheken.
Prompte Bedienung. Offert.
unter Chiffre **Z. E. 16605** an
die Annoncen-Expedition
Rudolf Mosse, Zürich.**Wir suchen**

für unseren Neubau einen tüchtigen

BauführerEintritt 1. April 1912. Anmeldungen
mit Referenzen gefl. an die Direk-
tion der**Schweizerischen Volksbank**
Basel.Bei Bestellungen, Korrespondenzen
etc. an die inserierenden Firmen,
ersuchen wir, sich stets auf die
Schweizer. Bauzeitung
als Quelle beziehen zu wollen.**Tüchtiger**
Bautechniker,sauberer Zeichner, gewandt in Kon-
struktion und Darstellung, Kosten-
anschlag, Ausmass etc., **sucht per
sofort dauernde Stellung.** Offert.
sub Chiffre **Z. K. 16585** an die An-
noncen-Expedition**Rudolf Mosse, Zürich.**Energischer, tüchtiger, in Hoch-
und Tiefbau (auch armierten Beton)
erfahrener**Bauführer,**Techniker, Deutsch-Schweizer, Ita-
lienisch u. Französisch beherrschend,
wünscht sich im Ausland, event.
Ueberseisch **zu verändern.** Er-
fahren im Abstecken, Bauleitung,
Abrechnung etc. Eintritt sofort od.
später. Prima Referenzen stehen zu
Dienst. Off. u. Chiff. **Z. E. 16455**
an die Annoncen-Expedition**Rudolf Mosse, Zürich.****Ingenieur.**34-jähriger Ingenieur, des Italien.,
Deutschen u. Französischen mächtig,
seit 6 Jahren Direktor grosser mech.
Werke mit Wassergasschweisserei
und Kesselschmiede, in der Elektro-
technik, im Projektieren von Druck-
leitungen, Kesseln und dergleichen
bewandert, würde in der Schweiz
gute leitende Stellung annehmen,
event. sich mit Kapital **beteiligen.**
Offerten unter Chiffre **Z. Z. 16450**
an die Annoncen-Expedition**Rudolf Mosse, Zürich.****Geometer**sucht Bureauarbeiten, Ausführung v.
Massenberechnungen, Pausen, Pro-
jektplänen etc. etc. Offerten sub
Chiffre **Z. Z. 16530** an die Annoncen-
Expedition**Rudolf Mosse, Zürich.****Gesucht**wird zu baldigem Eintritt in ein
Architekturbureau in Graubünden
tüchtiger**Architekt**selbständig und künstlerisch befähigt,
Dauernde Stelle. Ebenso auf Früh-
jahr 1912 ein seriöser, tüchtiger**Bauführer**zur selbständigen Leitung von grö-
sseren Bauten. Offerten mit näheren
Angaben unter Chiffre **Z. H. 16608**
an die Annoncen-Expedition
Rudolf Mosse, Zürich.

Gefucht.

Der Lebensmittelverein Zürich
sucht für seine Geschäftshausneubauten auf dem St. Anna-Areal in Zürich

2 Bauführer.

Offerten mit Angabe des Eintrittsdatums, Referenzen, Zeugniskopien, kurzem Bericht über Bildungsgang und Gehaltsansprüche sind bis zum **3. Januar 1912** an der Präsidenten der Baukommission des Lebensmittelvereins, Herrn Dr. **H. Balsiger**, Militärstrasse 8, mit der Aufschrift «Bauführeresuch» einzusenden.

Zürich, den 8. Dezember 1911.

Die Bauleitung:
Gebr. Pfister, Zürich
Architekten.

Architekt gesucht

für leitende Stellung in ein Baugeschäft der Nordostschweiz. Unerlässlich sind: Geschmack und Gewandtheit im Entwerfen, praktische Erfahrung und geschäftliche Veranlagung. — Offerten mit Zeugniskopien und Gehaltsansprüche unter Chiffre Z. R. 16217 an die Annoncen-Expedition

Rudolf Mosse, Zürich.

Gr. Maschinenfabrik Ober-Italiens sucht zur Leitung ihres Betriebes einen energischen

Ingenieur,

welcher schon ähnliche Stellung bekleidet, mit allen modernen Arbeitsverfahren vertraut ist und wenn möglich Erfahrung im Bau von Verbrennungsmotoren hat; italienische Sprachkenntnisse erwünscht. Angebot unter Beifügung von Lebenslauf, Zeugnisabschriften, Referenzen und Gehaltsansprüchen erbeten u. Chiff. H. 11446 M. an **Haasenstein & Vogler, Zürich.**

Gesucht.

Ein grosses industrielles Werk sucht einen jüngeren, tüchtigen und soliden

Bautechniker,

mit Erfahrung für die Ausführung und Ueberwachung von Ergänzungsbauten und Unterhalt der Fabriken und Anlagen. Bei befriedigenden Leistungen dauernde Stellung. Eintritt nach Uebereinkunft. Offerten mit Beilagen von Zeugniskopien, Photographie und Gehaltsansprüchen unter Chiff. M. 28396 L. an **Haasenstein & Vogler, Lausanne.**

Ein im Bau von Hochdruck-Kreiselpumpen durchaus erfahrener

Konstrukteur gesucht.
Maschinenfabrik Esslingen in Esslingen.**ARCHITECTE**

très au courant des projets et rendus est **demandé** de suite. Offres avec prétention, certificat sous chiff. Z. S. 16293 à l'agence de publicité **Rudolf Mosse, Zurich.**

Dessinateur

(Architecte),

très capable, est **demandé** pour environ trois mois dans bureau de **Lausanne** pour étude de projets et concours. Indiquer références et conditions.

Offres sous chiffres Z. N. 16288 à l'agence de publicité **Rudolf Mosse, Zurich.**

Gesucht Eisenkonstrukteur

für Hoch- und Brückenbau.

Bewerber mit mehrjähriger Werkstatt- und Bureau Praxis belieben ihre Anmeldungen mit Zeugnisabschriften, Angabe von Referenzen und Gehaltsansprüchen zu richten unter Chiffre Z. W. 16522 an die Annoncen-Expedition **Rudolf Mosse, Zürich.**

Teilhaber-Gesuch.

Wegen Vergrößerung eines seit vielen Jahren bestehenden Elektrizitätswerkes an einem grösseren Platze der Südschweiz, wird ein Teilhaber mit einer Einlage von Fr. 50 bis 60000 **gesucht**. Derselbe kann tüchtiger Techniker oder gewandter Kaufmann sein. Offerten unter Chiffre Bc. 5460 Z. an die Annoncen-Expedition **Haasenstein & Vogler, Zürich.**

Akademiker

sucht Stelle bei einer grossen Eisenbetonfirma. Gehalt 130 Mk. Gef. Offerten wolle man richten an **Georg Götz, cand. ing., Heidelberg (Baden)**, Kleinschmidtstrasse 22 III.

Gesucht
ein tüchtiger
Bureauchef

in ein
Architekturbureau
im Kanton Bern. Bewerber ohne prima Referenzen ausgeschlossen. — Offerten mit Gehaltsansprüchen und Angabe des Lebenslaufes unter Chiffre Z. Z. 16375 an die Annoncen-Expedition **Rudolf Mosse, Zürich.**

Ingenieurbureau
im Berner-Oberland
sucht

einen **Ingenieur oder Tiefbautechniker**, der im Projektieren von Bahnen und Strassen bewandert und mit den technischen Arbeiten während des Baues solcher Objekte vertraut ist.

In der gleichen Firma findet ein **jüngerer Techniker**, oder event. ein **Konkordatsgeometer** Anstellung, der in Terrinaufnahmen und im Ausarbeiten kleinerer Projekte selbständig ist. — Für beide Stellen wollen sich nur ganz zuverlässige und solide Bewerber melden, denen an einer dauernden Stellung gelegen ist. — Offerten mit Gehaltsansprüchen und Angabe von Referenzen, sowie Militärverhältnissen sind mit Zeugniskopien unt. Chiffre D. 7300 Z. an die Annoncen-Exped. **J. Dürst, Zürich**, zu richten.

Für ein grosses Etablissement der Metallbranche wird

ein Elektrotechniker gesucht

für die Ueberwachung der umfangreichen Stark- und Schwachstromanlagen und für die Ueberwachung aller vorkommenden Reparaturen und Versuchsarbeiten, sowie für Projektierung allfälliger Neuanlagen. Bewerber mit Betriebspraxis belieben ihre Offerten unter Beifügung von Zeugnisabschriften über bisherige Tätigkeit und unter Angabe des frühesten Eintrittstermines zu richten unter Chiffre Z. Y. 16449 an die Annoncen-Expedition

Rudolf Mosse, Zürich.

Tüchtig. Bautechniker

sucht Nebenbeschäftigung Saubere und exakte Arbeit bei billigster Berechnung. Off. unt. Chiffre Z. Y. 16549 an die Annoncen-Expedition

Rudolf Mosse, Zürich.

Gesucht

auf Anfang oder Mitte Januar 1912 junger, tüchtiger

Bautechniker,

gewandter Zeichner, mit etwas praktischer Erfahrung in der Bauführung. Offerten mit Altersangaben, Zeugnissen, Handskizzen und Gehaltsansprüchen an

H. Knobel
Fr. Glor-Knobel, Arch.
Glarus.

Gesucht

für grösseres Tiefbaubureau der Schweiz tüchtigen, soliden

Tiefbautechniker

mit nachweisbar mehrjähriger Erfahrung in Strassenbau, Kanalisation und Bebauungswesen. Da Zeichner schon auf dem Bureau, nur wenig zeichnerische Arbeiten. Ohne mindestens zweijährige Praxis Anmeldung unnütz. Eintritt sofort. Eingaben mit Gehaltsansprüchen und Praxisausweis sub Chiffre Z. O. 16564 an die Annoncen-Expedition

Rudolf Mosse, Zürich.

Gesucht
tüchtiger**Statiker,**

welcher in seiner freien Zeit die Ausarbeitung einer grösseren Eisenkonstruktion übernehmen könnte. — Gef. Offerten unter Chiffre Z. Y. 16524 an die Annoncen-Expedition

Rudolf Mosse, Zürich.

Architekt in Lausanne sucht

einen sehr tüchtigen

Angestellten

zum Entwerfen v. Plänen und welcher auch die Perspektive kennt. Offert. unter Chiffre T. 15853 L. an die Annoncen-Expedition **Haasenstein & Vogler, Lausanne.**

Gesucht

in renommiertes Baugeschäft mit solider Kundschaft

Kommanditär

mit einer Einlage von ca. 50 Mille Offerten unter Chiffre G. 2653 an die Annoncen-Expedition

Rudolf Mosse, Basel.

Schweizerische Bundesbahnen.

Kreis III.

Verkauf von gebrauchten Maschinen.

Die Kreisdirektion III der Schweizerischen Bundesbahnen in Zürich eröffnet Konkurrenz über den Verkauf einer Anzahl gebrauchter **Dampfkessel, Dampfmaschinen, Werkzeugmaschinen, Transmissions- und Schmiede-Bestandteile.**

Näheres siehe Nr. 51 des Eisenbahn-Amtsblattes vom 20. Dez. 1911.

Zürich, den 14. Dezember 1911.

Die Kreisdirektion III.

Aktiengesellschaft

Verblendsteinfabrik Lausen (Baselland).

Fabrikation von **Chamottesteinen, Verblendsteinen** roh und glasiert, **Badezellensteinen, Bodenplatten, Steinzeug-Röhren** etc.

Photographie.

Spezialität in techn. Aufnahmen industr. Objekte, wie **Maschinen, Gebäude, Interieurs, Gemälde, Sammlungen** und Aufnahmen für **Kataloge und Werke** aller Art. — Entwickeln und Kopieren etc. von eingesandten Platten.

Kappelerstrasse 16 — **H. WOLF-BENDER, ZÜRICH I** — Centralhot.
Atelier für Reproduktions-Photographie.



Heinrich Brändli, Horgen
Asphalt-, Dachpappen- & Holzzementfabrik
empfiehlt sich zur Uebernahme von
Asphalt-Arbeiten, Asphalt-Isolierungen
zweckentsprechend für Hoch- und Tiefbauten
Asphalt - Kegelbahnen, säurefeste Asphaltbeläge
in nur bewährter fachgerechter Ausführung.
Telegramme, Telefon: Heinrich Brändli, Horgen.

Leitungsstangen

gemäss eidg. Vorschriften mit Kupfervitriol imprägniert liefert die

Imprägnier-Anstalt Emmenthal
Burgdorf.

Modern eingerichtetes mechanisches Zimmerei- und Schreinerei-Geschäft,

in bester Lage einer Industrie und Landwirtschaft treibenden, grösseren Ortschaft des Kantons Thurgau ist krankheitshalber **zu verkaufen**, bestehend aus: Wohnhaus mit 4 Wohnungen (alles wie neu), offener Schuppen, gedeckte, heizbare Halle, ein geschlossener Schuppen, grosse Werkstatt mit Brettermagazin und Keller, sämtliche neue Maschinen mit elektrischem Antrieb, grosses Inventar. Ferner 4000 m² Land, eventuell zu Bauplätzen verwendbar, alles an guter Strasse und versehen mit Kanalisation und Wasserleitung. Alte, gute Kundschaft vorhanden. Prima Existenz für tüchtigen, strebsamen Mann. Gefl. Anfragen unter Chiffre F. 3230 Z. an **Haasenstein & Vogler, St. Gallen.**

Zu verkaufen, ev. zu vermieten

in grossem, industriellem Vorort von **Zürich**, 10 Minuten vom Bahnhof und nahe der Stadtgrenze, günstig gelegene

Fabrikliegenschaft mit Wasserkraft und bedeutendem Umgelände.

Grosse Hauptgebäude; 1800 m² Bodenfläche, für jede Industrie dienlich, diverse Dependenz, wie Wohn-, Magazin- und Stallgebäude; Dampfkesselanlage und Dampfheizung.

Auskunft unter Chiffre Z. P. 15790 durch die

Annoncen-Expedition Rudolf Mosse, Zürich.

Mobiliar für Zeichnungsbureau günstig zu verkaufen.

Wegen Reduktion der technischen Bureaux ist folgendes Material abzugeben:

- 6 Stück Zeichnungstische «Perfekt» mit Parallel-Reisschienen-Führung und einstellbarem «Universal»-Reissbrett, Tischgrösse: 180 × 99 cm.
 - 1 Stück Zeichnungstisch mit schrägstellbarer Tischplatte und Parallel-Reisschienen-Führung. Tischgrösse: 160 × 100 cm. Gussfuss-Gestell.
 - 5 Stück Ablege-Tische. Tischgrösse: 180 × 75 cm. Tischhöhe: 75 cm.
 - 8 Stück elektrische Zuglampen mit ausschwenkbarem Arme. Fein vernickelt. Spezialkonstruktion für Zeichnungstische.
- Sämtliche Gegenstände sind fast wie neu und befinden sich in sehr gutem Zustande.

Reflektanten belieben sich zu melden unter Chiffre Z. R. 16292 an die Annoncen-Expedition

Rudolf Mosse, Zürich.

Gewerkschaft Grillo, Funke & Co., Gelsenkirchen-Schalke Siemens-Martin-Stahlwerk, Blechwalzwerk, Wellrohrwalzwerk, Wassergas-Schweisswerk

liefert als Spezialitäten mit Wassergas aus eigenem S.-M.-Flusseisen

geschweisste Rohre

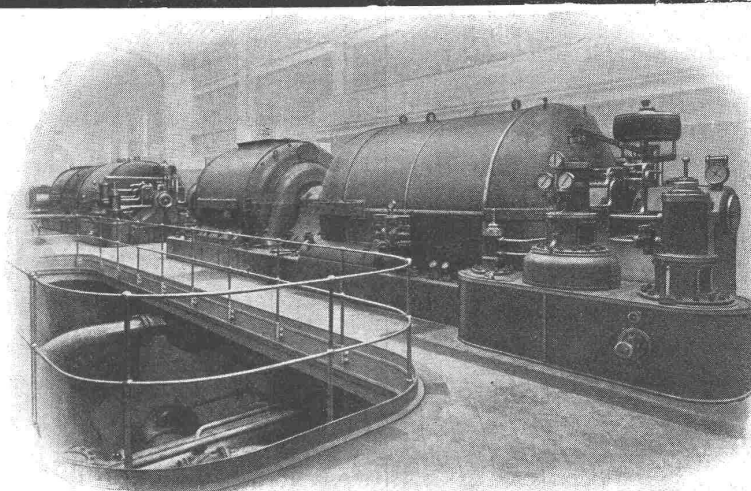
von 450 mm Durchmesser bis zu den grössten Weiten und in Wandstärken bis zu 40 mm für

Dampf-, Wind-, Gas-, Wasser-, Kanalisation-, Dücker- und Turbinen-Leitungen.

Telegramm-Adresse: **Blechwalzwerk Gelsenkirchen.** — **Kostenanschläge bereitwilligst.** — 1600 Arbeiter.

Vertreter unserer Abteilung „Wassergas-Schweisswerk“ ist Herr Ingenieur **J. Aumund, Zürich.**

MASCHINENFABRIK



10 000 PS Oerlikon-Turbogeneratoren im Elektrizitätswerk der Stadt Stockholm

TELEGR-ADR:
USINE OERLIKON

OERLIKON

OERLIKON
BEI ZÜRICH

METALLSCHILDER chem. geätzt
jede Farbe, Grösse u. Façon.
DAUBENMEIER & MEYER
ZÜRICH



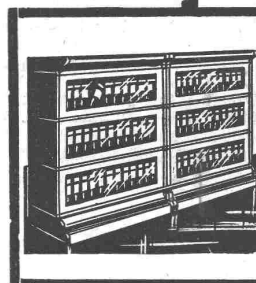
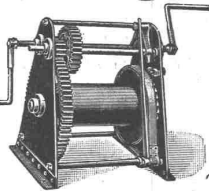
Spezial-Hebezeuge

für das Baufach
enthält unser Prospekt
Nr. 32 d.

Verlangen Sie unverbind-
liche Zusendung von

Düsseldorf 32

Heinrich de Fries, G. m. b. H.



H. HARTUNG

MECH. SCHREINEREI

ZÜRICH V.

HEGIBACHSTR. 47. TELEFON 2835.

LIEFERT:

COMPL. BUREAU-EINRICHTUNGEN
NACH AMERIK. SYSTEM.

ROLLPULTE, SCHREIBTISCHE
AKTENSCHRÄNKE

FÜR
VERTIKAL-BRIEFABLAGEN &
KARTENREGISTER.



A. Wiskemann-Knecht A.-G.

Centralhof

Zürich

Bahnhofstr. 26

Grösstes Spezial-Geschäft für kunstgewerbliche Neuheiten in:

Silberwaren — Bijouterie — Schwer ver-
silberten Tischgeräten und Bestecken —
Getriebene Kupfer- und Messingwaren —
Echte Bronzen — Galvano- und Kunst-
bronzen — Marmor-Skulpturen — Onix-
Garnituren — Nancy Gläser — Intarsia-
Arbeiten — Lederwaren.

