

Zeitschrift: Schweizerische Bauzeitung
Herausgeber: Verlags-AG der akademischen technischen Vereine
Band: 57/58 (1911)
Heft: 25

Werbung

Nutzungsbedingungen

Die ETH-Bibliothek ist die Anbieterin der digitalisierten Zeitschriften auf E-Periodica. Sie besitzt keine Urheberrechte an den Zeitschriften und ist nicht verantwortlich für deren Inhalte. Die Rechte liegen in der Regel bei den Herausgebern beziehungsweise den externen Rechteinhabern. Das Veröffentlichen von Bildern in Print- und Online-Publikationen sowie auf Social Media-Kanälen oder Webseiten ist nur mit vorheriger Genehmigung der Rechteinhaber erlaubt. [Mehr erfahren](#)

Conditions d'utilisation

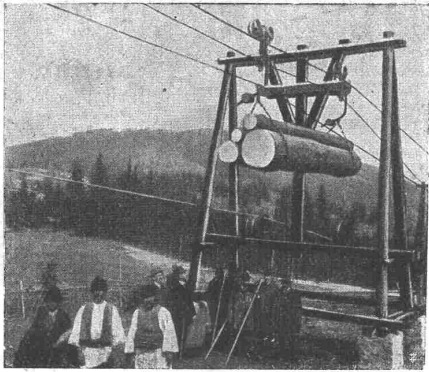
L'ETH Library est le fournisseur des revues numérisées. Elle ne détient aucun droit d'auteur sur les revues et n'est pas responsable de leur contenu. En règle générale, les droits sont détenus par les éditeurs ou les détenteurs de droits externes. La reproduction d'images dans des publications imprimées ou en ligne ainsi que sur des canaux de médias sociaux ou des sites web n'est autorisée qu'avec l'accord préalable des détenteurs des droits. [En savoir plus](#)

Terms of use

The ETH Library is the provider of the digitised journals. It does not own any copyrights to the journals and is not responsible for their content. The rights usually lie with the publishers or the external rights holders. Publishing images in print and online publications, as well as on social media channels or websites, is only permitted with the prior consent of the rights holders. [Find out more](#)

Download PDF: 22.02.2026

ETH-Bibliothek Zürich, E-Periodica, <https://www.e-periodica.ch>



Ceretti & Tanfani Mailand

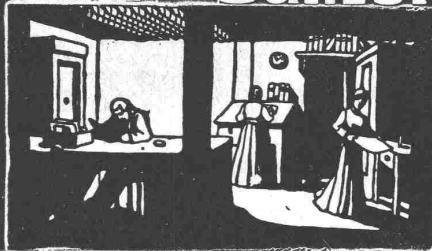
Spezialfabrik für
**Drahtseilbahnen und Trans-
portvorrichtungen.**

Weltreferenzen.

Generalvertreter für die Schweiz:
J. Brun & Cie., Nebikon.



Luxfer-Prismen

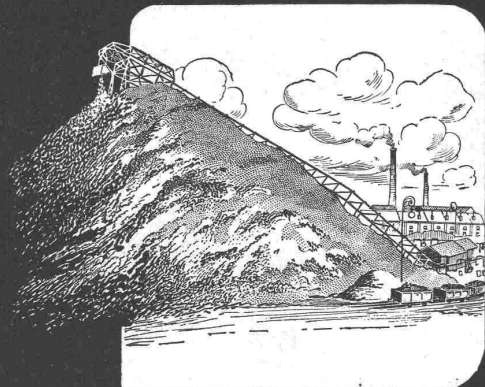


erhellen dunkle Räume durch **Tageslicht**,
Kellerbeleuchtung durch **Einfalllichte**.

Für bestmögliche Lichtausnutzung
verlange man kostenlose Voranschläge.

Feuersichere Fenster aus Elektroglas.

Robert Looser, Zürich V
Kreuzplatz Nr. 1. — Telephone Nr. 652.



J. Pohlig Akt. Ges. Cöln.

**DRAHTSEILBAHNEN
VERLADE-ANLAGEN
EISENKONSTRUKTIONEN**

Hängebahnen mit verschiebbarer
Endstation zum Anschütten von
Halden. Bequemster, vollkommen
:: automatischer Betrieb ::

Vertreter für die Ost- und Zentralschweiz: **H. v. Arx & Co, Zürich I'** Seidengasse 16.
Vertreter für die übrige Schweiz: **A. Bellasio-Wächter, Basel I.**

Technikum

INGENIEUR-AKADEMIE
Maschb., Elektr., Heizg.,
Gasf., Pogr. I. Hoch- u. Tief-
b., Eisen-Betonb., Prog. II.
Eintritt täglich.

Strelitz
Kürz. Stud. I. Meckl.

Patent-Ausbeutung.

Der Inhaber des schweiz. Patentes
Nr. 39466 vom 15. Januar 1907,
betreffend: „**Signal-Registrier-
Apparat**“, ist gewillt, die Ausbeu-
tung dieser Erfindung in der Schweiz
energisch an die Hand zu nehmen.
Fabrikanten oder sonstige Interes-
senten, die das Patent kaufen, in
Lizenz nehmen oder anderweitige
Vereinbarungen für die Fabrikation
eingingen wollen, belieben sich zu
wenden an **H. Kirchhofer**, vormals
Bourry-Séquin & Co., Ingen.-
u. Patentanwaltsbureau in **Zürich I**,
Löwenstrasse 51.

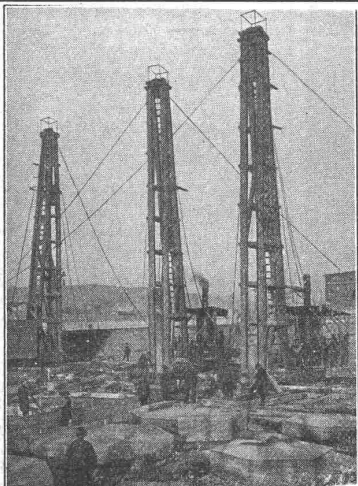
AUTOGENWERK
+SIRIUS+
+G+M+B+H+



ACETYLEN-SAUERSTOFF
SCHWEISSANLAGEN
DUSSELDORF.

Generalvertretung
für die Schweiz:

Joh. Wiederkehr, Zürich IV
Niklausstr. Nr. 3.



Tiefbau- und Eisenbeton-Gesellschaft, Zürich

Nr. 21 - Schweizergasse - Nr. 21

Projektierung und Ausführung von
Beton- und Eisenbetonarbeiten. — Geschäftshäuser.

Moderne Fabrikanlagen in Eisenbeton.

Referenzen über ausgeführte Anlagen zur Verfügung.
Silosbauten und Lagerhäuser, Wasserkraftanlagen,
Wehr-, Kanal- und Turbinenbauten.

Pfahlfundationen. **Eisenbetonpfähle** mit Spiralarmierung. System Consière,
Schweizer Patent.

Simplexbetonpfähle allein ausführende Firma in der ganzen Schweiz.
In den letzten zwei Jahren 80 000 m ausgeführt.
Schweizer Patent Nr. 49082.

Stat. Berechnungen

jeder Art (stat. unbest. Systeme) Projekte, Bauleitung, Experimenten.

Spezialität: Eisenbeton im Hoch- und Tiefbau.
H. Binder-Friedrich, Ingenieur, Basel.

Gelegenheitskauf.

Eine Partie lagernde **Tannen- u. Fichtenblöcke** von 30 bis 60 cm Durchmesser, sofort lieferbar, offeriert billig **Gebrüder Metzler, Holzgeschäft, Bizau, Bregenzerwald.**

Verlag von **WILHELM ERNST & SOHN, Berlin W66, Wilhelmstrasse 90.**

Hütte des Bauingenieurs Sonderausgabe von Band III „Hütte“ 21. Auflage.

Herausgegeben vom Akademischen Verein Hütte E. V.

Umfang rund **73** Bogen = **1168** Seiten mit **2098** Textabbildungen.
1911.

In Leinen gebunden 9.— M., in Leder gebunden 10.— M.

Beton u. Eisen

Internationales Organ für Beton- und Eisenbetonbau.

Herausgeber: k. k. Oberbaurat Dr. Ing. F. von Emperger.

Vierteljährlich 5 Hefte. — Preis 4.— M.

Postgeld: Inland 2.— M., Ausland 5.— M.

Jährlich 20 Hefte. — Preis 16.— M.

Man verlange kostenloses Probeheft.

Beton-Kalender 1912

Taschenbuch für Beton- und Eisenbetonbau, sowie die verwandten Fächer.

Mit **1142** Textabbildungen.

Preis Inland 4.— M., Ausland 4.50 M.

Hütte des Ingenieurs Taschenbuch

21. Auflage 1911.

Herausgegeben vom Akademischen Verein „Hütte“.

Rund **212** Bogen mit **4544** Textabbildungen.

Preis Band I, II, III in Leinen 18.— M., in Leder 21.—, nur Band I/II in Leinen 13 —, in Leder 15.— M.

Schweizerische . . .
Werkzeugmaschinenfabrik
Derlikon



Moderne Werkzeugmaschinen

M. Koch, Zürich

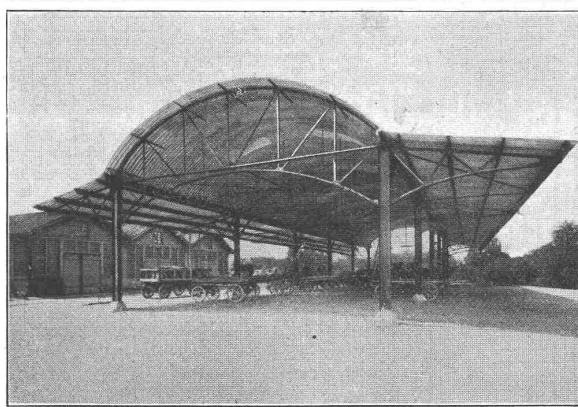
Liefert:

Eiserne Brücken- und Dachkonstruktionen

Schleusen und Wehranlagen

Schmiedeeiserne Fenster „Stabil“

Man verlange Projekte und Kostenvoranschläge.



Wagenhalle mit Wellblecheindeckung einer Brauerei in Zürich.
Eisengewicht 32,7 Tonnen.

PATENTANWALT Carl Müller LINTHESCHERSTR. 21 ZÜRICH I



Präzisions-Reisszeuge

Clemens Riefler
Nesselwang u. München (Bayern).

Gegründet 1841.

Paris 1900 Grand Prix.

Brüssel 1910

Zwei Grand Prix.

Illustr. Preislisten gratis

Die Zirkel der echten

Riefler-Reisszeuge

sind am Kopf mit dem Namen RIEFLER

gestempelt.

In ZÜRICH IV bei

RICH. CORADI.

Terralith

Linoleum-Unterlagen,

Terralith

fugenloser Kunstholzbelag
auf Beton, ausgelaufene Treppen etc.
erstellt billig und solid

V. Kramer-Mäder

Terralith-Werke

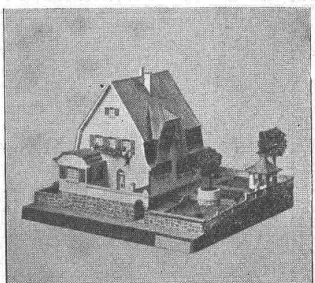
Lagerstrasse Nr. 85, Zürich.

KOCHHERDE
für
Hotels, Restaur. u. Priv.



in jeder Grösse

OFENFABRIK
Sursee



Kartonmodelle

transportfähiger und
billiger als in Gips

fertigt an

Atelier für Kartonmodelle
Engl. Viertelstr. 7, Zürich

Prima Referenz von
Privaten u. Behörden

Hohlblockmaschine „Phönix“

ist eine sehr praktische Maschine zur Herstellung von Betonhohlblöcken.

Mischer
für Mörtel, Beton, Farbe.
Steinbrecher.

Granitoidplattenpressen,
Schleif- und Poliermaschinen,
Formen für Rohre, Stufen etc.
Zementdachziegelmaschinen,
Zementmauersteinmaschinen.

Maschinenfabrik

Dr. Gaspary & Co., Markranstädt b. Leipzig.

Katalog Nr. 140 frei

**Henri Weber, Bauschlosserei, Zürich**

Nachf. von H. Kieser. — Gegründet 1865.
Gottfried Kellerstrasse 7. — Telefon 8092.

**Zementrohr- & Schachtformen.**

Fabrikationen aller Systeme für die gesamte Zementbauindustrie.
Mehrere Male an Ausstellungen prämiert.
Konstruktionen, Reparaturen.
Ausführung aller ins Fach einschlagenden Arbeiten, speziell in Blech.

**Ingenieur-Akademie:**

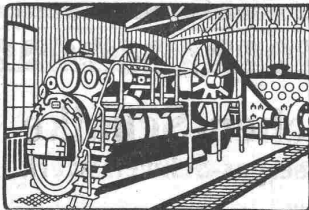
Wismar i. M. Für Bau-Ingenieure und Architekten,
Maschinen- und Elektro-Ingenieure. Ehemalige
Fachschüler finden Aufnahme. — Neue Laboratorien.

Paris 1900, Brüssel u. Buenos Aires 1910: 4 Grands Prix

R. WOLF

Magdeburg - Buckau.

Vertreter: **W. Thiele, Zürich.**

**Patent-Heissdampf-Lokomobilen**

mit **ventiloser** Präzisions-Steuerung.
Originalbauart Wolf . . . 10—800 PS.

**Betriebsmaschinen von höchster
Vollendung u. Wirtschaftlichkeit.**

Zentrifugalpumpen für grosse und kleine Förderhöhen.

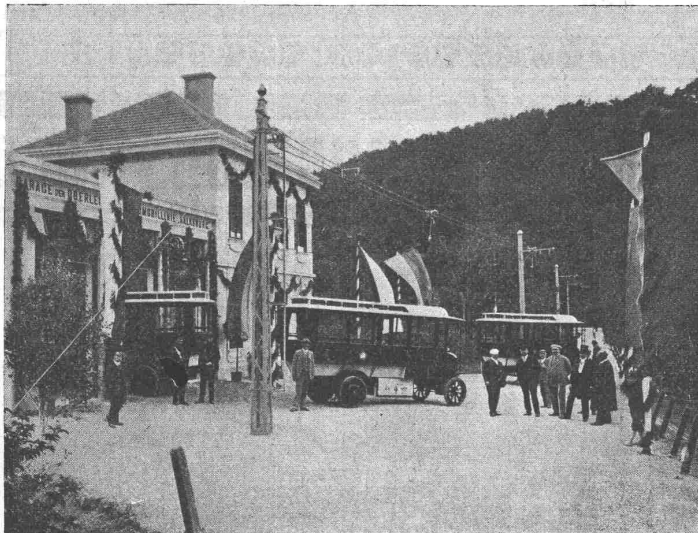
Gesamterzeugung über 800,000 PS

**A. Jucker, Nachf. von
Jucker-Wegmann,**
Papierhandlung zum Hecht,
Schiffstraße 22,
Zürich

Grosses Lager von
**Pauspapieren, Pausleinen
und Zeichenpapieren,**
Rollen und Bogen,
in nur vorzüglichen Qualitäten
Holzzementpapier, Dach-
pappen, Bodenbelag- und
Teppich-Unterlag-Papiere.

Schienenlose Bahnen

**System Elektro-Daimler-
Stoll.**
Grösste Einfachheit und
Betriebssicherheit.



8 Linien in Betrieb.
**Ende Dezbr. Eröffnung
der Linie
Fribourg-Posieux, 8 km**

Vor der Garage bei der Eröffnung der Linie Kalksburg-Liesing.
Juli 1909.

Projekte und Kostenanschläge durch das Ingenieurbureau
Schenk & Blaser, Freiburg (Schweiz).

GRANIT

Aktiengesellschaft H. SCHULTHESS, Personico

Direktion in Lavorgo - TELEPHON

(Tessin)

Grosse Steinbrüche bei Personico, Cresciano, Verzascatol.

Spezialität: Belag von armierten Treppen, von 5 cm Dicke an in Verzasca-Granit.

Prima Referenzen.

Kittlose Glasbedachungen.



**G. Zimmermann
Stuttgart.**

Oberlichter jeder Art,

Shedfenster und Shedrinnen

mit Walzisen- oder Stahlblechsprossen, \oplus Patent,
garantiert wasserdicht — kein Abtropfen von
Schwitzwasser.

G. Zimmermann, Stuttgart.

Viele Tausend Quadratmeter für eidgenössische
Behörden und Private geliefert.

Gewerkschaft Grillo, Funke & Co., Gelsenkirchen-Schalke

Siemens-Martin-Stahlwerk, Blechwalzwerk, Wellrohrwalzwerk, Wassergas-Schweisswerk

liefert als Spezialitäten mit Wassergas aus eigenem S.-M.-Flusseisen

geschweisste Rohre

von 450 mm Durchmesser bis zu den grössten Weiten und in Wandstärken bis zu 40 mm für

Dampf-, Wind-, Gas-, Wasser-, Kanalisation-, Dücker- und Turbinen-Leitungen.

Telegramm-Adresse: **Blechwalzwerk Gelsenkirchen.** — **Kostenanschläge bereitwilligst.** — **1600 Arbeiter.**

Vertreter unserer Abteilung „Wassergas-Schweisswerk“ ist Herr Ingenieur **J. Aumund, Zürich.**

ATELIERS de CONSTRUCTIONS MÉCANIQUES de VEVEY, Schweiz

**Turbinen und
Regulatoren**

**Warenaufzüge aller
Systeme**

Kompressoren

Hydraulische Pressen

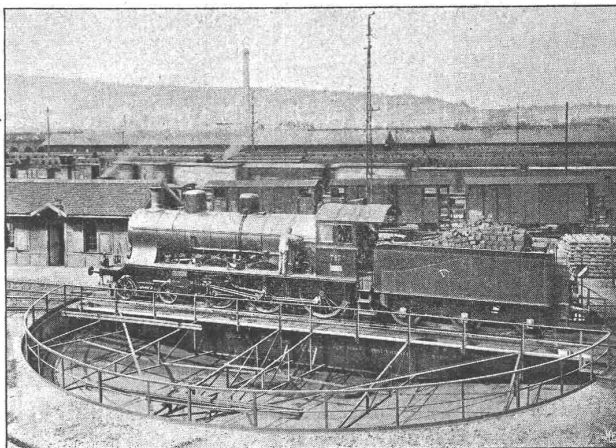
Hebewerkzeuge

Krane, Laufbühnen

Drehscheiben

Verlade-Rollwagen

Weichen u. Kreuzungen



Pont tournant de 20 m, „électrique“, Gare de Zurich.

**Eisen- und Bronze-
Giesserei**

**Eiserne Brücken- u.
Dachkonstruktionen**

**Reservoirs und
Dampfkessel**

Gasbehälter

Rohrleitungen

**Schleusen und
Wehranlagen**

Auf Verlangen Kostenbe-
rechnungen für Maschinen-
anlagen jeder Art.

Transport-Einrichtungen, Förderanlagen aller Art

für Zement- und Kalkfabriken, chemische Industrie etc. liefert

Daverio, Henrici & C^{ie} A.-G., Maschinenfabrik, Zürich.

Erste Referenzen. ■ Projekte und Kostenanschläge gratis.

1. komprimierte und abgedrehte, blanke



Montandon & C^{ie}, A.-G., Biel.

Blank und präzis gezogene



jeder Art in Eisen und Stahl.

Kaltgewalzte Eisen- und Stahlbänder bis 210 mm Breite.
Schlackenfreies Verpackungsbandeisen.

A. Messerli, Zürich II

Fabrik für Lichtpauspapiere

Aelteste Schweiz. Lichtpausanstalt — Gegründet 1876

liefert prompt und billig unter Garantie:

Lichtpauspapiere eigener, bewährter Fabrikation ::

Lichtpausapparate div. Systeme, pneumat. und elektrische :: ::

Lichtkopien auf blauem, weissem und braunem Grund :: :: ::

Plandruck (Trockendruckverfahren) schwarz und farbig :: :: ::

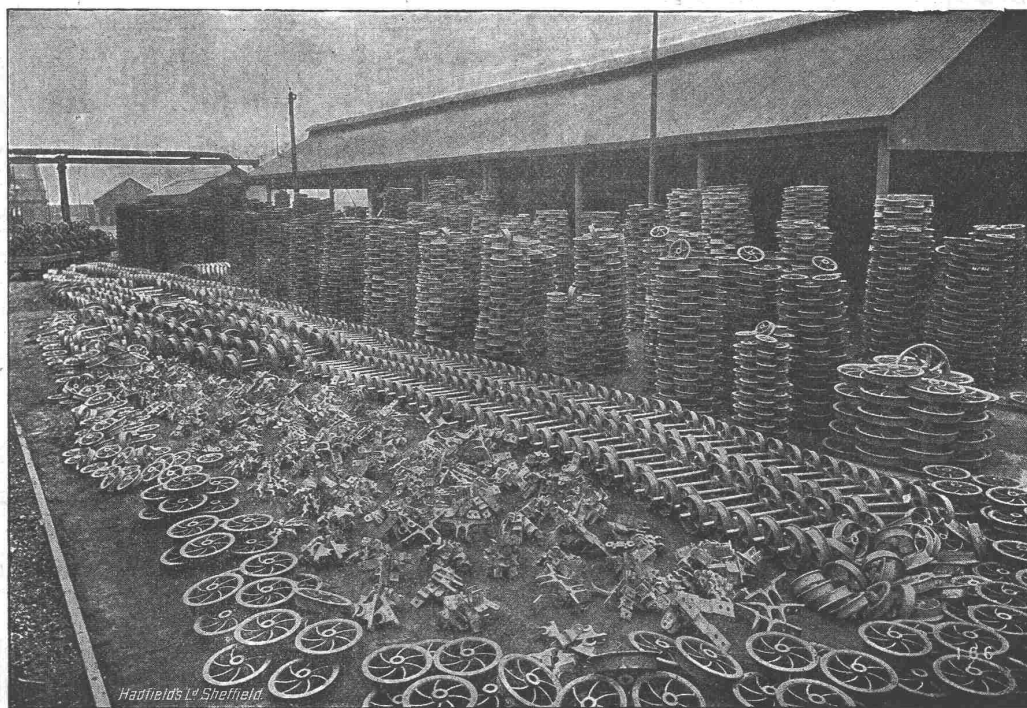
Rudolf Mosse, Zürich

alleinige Inseraten-Annahme für die

Schweizerische Bauzeitung.

Hadfield's Weichen
und Kreuzungen aus

Original-Era-Mangan-Stahl



Wochenleistung 20,000 Stück.

Generalvertreter und Korrespondenzstelle:

Schmassmann & Co., Spezialhaus für Eisenbahnbedarf, Zürich (Schweiz).

Für Ingenieure oder Techniker.

Zur Leitung der Installationsabteilung eines Gaswerkes wird ein **tüchtiger Ingenieur oder Techniker gesucht.**

Bewerber, die Erfahrungen im Erstellen von Gasleitungen, Gasinstallationen, Wasserleitungen, sanitären Anlagen und eventuell Heizungen besitzen und selbständig Kostenberechnungen für vorgenannte Arbeiten aufstellen können, wollen ihre Anmeldung mit Angabe der Gehaltsansprüche unter Chiffre Z. F. 15856 richten an die **Annoncen-Expedition Rudolf Mosse, Zürich.**

Für eine Beschäftigung bei einem Eisenbahnbau in der asiatischen Türkei werden zum alsbaldigen **Eintritt gesucht :-: :-:**

mehrere Bauingenieure :-: und Bautechniker, :-:

die bereits über praktische Erfahrungen im Eisenbahnbau verfügen. Reflektanten wollen ihre Bewerbungen unter Beifügung eines Lebenslaufes und von **Zeugnisabschriften**, sowie unter Angabe von Referenzen alsbald richten an

Philipp Holzmann & Cie., G. m. b. H., Frankfurt am Main.

Bewerbungen, die innerhalb eines Monats nicht beantwortet sind, gelten als erledigt. Für die Rücksendung von Originalzeugnissen wird eine Gewähr nicht übernommen.

Eisenbeton-

Baugesellschaft, verbunden mit Ingenieurbureau, sucht rührige, bei Industrie und Behörden bestens eingeführte

Vertreter.

Architektur- und Ingenieurbureau bevorzugt. Gefl. Offerten sub Z. C. 15903 an die Annoncen-Expedition **Rudolf Mosse, Zürich.**

la komprimierte blanke Stahl-



Grösstes Lager. Prompte und billige Lieferung.
Affolter, Christen & Cie., Basel II
Eisen und Stähle en gros.

Ueber elektrische Uhren eigenen Systems im Betrieb.

25,000

MAGNETA

Fabrik elektrischer Uhren A.-G.
Zürich V, Gloriasstrasse.

Infolge Resignation ist die Stelle eines

Betriebchefs

der **Elektr. Strassenbahn St. Gallen-Speicher-Trogen**, sowie für die **elektr. Beleuchtungsanlage neu zu besetzen.** Antritt 1. März 1912.

Reflektanten auf diese Stelle belieben ihre Offerten mit Ausweis über ihren Bildungsgang und Zeugnissen über bisherige praktische Tätigkeit samt Gehaltsansprüchen bis **23. Dezember 1911** an Unterfertigten einzureichen. Es wird persönliche Vorstellung beim Präsidenten des Unternehmens verlangt, welcher auch bereit ist, weitere Auskunft zu erteilen.

Trogen, den 1. Dezember 1911.

Der Präsident der elektr. Strassenbahn
St. Gallen-Speicher-Trogen: **O. Hohl.**

Stadt St. Gallen.

Stelle-fusschreibung.

Für Projektierung und Ausführung der **Erweiterung der Gas- und Wasserwerke im Riet bei Goldach** ist die Stelle eines

Ingenieurs

zu besetzen.

Gehaltsansatz Fr. 3200.— bis Fr. 4500.—,
eventuell Fr. 4500.— bis Fr. 6200.—.

Antritt der Stelle möglichst bald.

Bewerber mit technischer Hochschulbildung sind eingeladen, ihre schriftliche **Anmeldung unter Beilage von Zeugnissen und eines curriculum vitae**, sowie unter Angabe von Referenzen bis **spätestens 30. Dezember d. J.** an den **Vorstand der Verwaltungsabteilung für Tiefbau und Technische Betriebe, Burggraben Nr. 2**, einzureichen.

St. Gallen, den 7. Dezember 1911.

Die Verwaltungsabteilung
für Tiefbau und Technische Betriebe.

Eidgen. Technische Hochschule.

An der **Ingenieurschule der eidgen. Technischen Hochschule** ist auf **1. Januar** oder **1. April 1912** die Stelle eines

Assistenten

für den Unterricht in **Wasserbau** neu zu besetzen.

Erfordernisse: Hochschulbildung, hinreichende praktische Erfahrung im Wasserbau, Kenntnis der deutschen und französischen Sprache.

Anmeldungen, begleitet von Zeugnissen und einem curriculum vitae, sind dem Unterzeichneten einzureichen, der auf Verlangen nähere Auskunft über die zu besetzende Stelle erteilen wird.

Zürich, den 7. Dezember 1911.

Der Präsident des schweiz. Schulrates:
Dr. R. Gnehm.

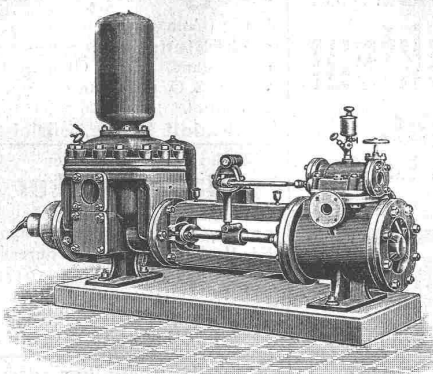
Gesucht

für moderne Werkstätte, für Eisenbahnmateriale und allgemeinen Maschinenbau ein

Ingenieur als Werkstättenchef.

Schweizer bevorzugt. Mehrjährige Praxis in ähnlicher Stellung und Kenntnis der modernen Maschinen und Fabrikationsmethoden verlangt. Anmeldungen mit ausführlichen Angaben nimmt entgegen unter Chiffre **Z. L. 16286** die Annoncen-Expedition

Rudolf Mosse, Zürich.



Schäffer & Budenberg G.m.b.H.
Filiale Seebach, Post- u. Bahnstation Oerlikon

**Kesselspeise-
:: Pumpen. ::**

Betriebsleiter

sucht per 1. Januar 1912 Stellung als Leiter grösserer **Maschinen- oder Armaturenfabrik** im In- oder Ausland. Langjährige Praxis, rationelle Arbeitsmethode. Offerten unter Chiff. Z.U. 16170 an die Annoncen-Expedition

Rudolf Mosse, Zürich.

Studierender

der **Ingenieurabteil.** der Eidg. Techn. Hochschule sucht **Anstellung**, eventuell auch als **Volontär**, für ca. 3 Monate auf Geometer- oder Ingenieurbureau. Offerten gefl. an **L. Hürlimann**, Brandschenkestr. 180, Zürich II.

Advokat Wenger

Zürich I, Usterstrasse Nr. 12
besorgt speziell auch

Technisch. Recht

Erfindungs-Patente
Marken-Muster-
& Modell-Schutz im In- u. Ausland
H. KIRCHHOFER vormals
Bourry-Séquin & Co. ZÜRICH
1880. Gegründet.

Offerten

unter Chiffre ... befördert die
Annoncen-Expedition
Rudolf Mosse



In Hunderten von Annoncen liest man täglich diesen Schlussatz, ein Beweis, wie man sich mehr und mehr, selbst bei kleinen Anzeigen, wie Gesuchen und Angeboten aller Art, der Annoncen-Expedition Rudolf Mosse bedient. — Den Inserenten erwachsen hierdurch auch mancherlei Vorteile, wie kostenfreie sachmännliche Beratung mit Bezug auf zweckmäßige Abfassung und Ausstattung der Annonce, richtige Wahl der Blätter und strengste Diskretion (einkaufende Offerten werden den Inserenten uneröffnet zugestellt) sowie eine Ersparnis an Kosten, Zeit und Arbeit.

ZÜRICH I
Theaterstrasse 5



Grand Prix Brüssel 1910



Ueber 500,000 Stück im Gebrauch

Original
Underwood

Schreibmaschine

Erste Marke der Welt. — Bewährtes System.

Generalverreter:

Cäsar Muggli, Zürich II
Stockerstrasse Nr. 47.

Gebrauchte

Benzinmotoren,

1 1/2, 2, 4, 6, 8, 12, 16, 20 PS,

Gasmotoren,

1, 2, 6 PS,

Sauggasmotor,

12 PS

hat mit Garantie wie für neue Motoren **billigst abzugeben**

Gasmotoren-Fabrik
„Deutz“ A.-G., Zürich.

Akademiker

sucht Stelle bei einer **grossen Eisenbetonfirma**. Gehalt 130 Mk. Gefl. Offerten wolle man richten an **Georg Götz**, cand. ing., Heidelberg (Baden), Kleinschmidtsstrasse 22 III.

Bei Bestellungen, Korrespondenzen etc. an die inserierenden Firmen, ersuchen wir, sich stets auf die **Schweizer Bauzeitung** als Quelle beziehen zu wollen.

Neu! Neu! Neu!

Baulampe

mit Sturmbrenner,
ca. 300 Kerzen, Patent angem.
Bernhard Margreth,
Locarno, Zürich, Rheinfelden.

Reinigen

ganzer Neuheiten, sowie
Fabrikfenster etc. besorgt
auf all. Plätzen **Schweiz**.
Gebäude- und Glas-
reinigungs-Institut
R. Dietter-Erni & Co., Zürich
Hallwylstrasse — Tel. phon 2421.

Zu verkaufen

ca. 1 Stunde von Winterthur, in
prächtiger Lage, ein neues

Gebäude

mit Wasserkraft, bestehend aus 2
Werkstätten, 2 Wohnungen und
neuer Turbinenanlage. Event.
mit **Oekonomiegebäude** und
zirka 6 Jucharten Wiesland.
Eignet sich für kl. Fabrikation der
Textil- oder chemischen Industrie.
Offerten unter Chiffre Z.J. 16034 an
die Annoncen-Expedition

Rudolf Mosse, Zürich.

Pläne aufziehen,
assepartouts und
Rahmen, prompt.
S. Krannig, Selnastrasse 48.

Gustav Griot, Zürich

Ingenieur

Freiestrasse 139 — Tel. 183



Projekte, Gutachten.

Patentverkauf oder Lizenzabgabe.

Der Inhaber des Schweizer-Patentes Nr. 44147, betreffend „**Sou-pape électrique pour l'écoulement de surtensions dans les lignes électriques**“, wünscht mit Interessenten in Verbindung zu treten, behufs Verkaufs des Patentes, bezw. Abgabe von Lizenzen, zwecks Fabrikation des Patentgegenstandes in der Schweiz.

Reflektanten belieben sich um weitere Auskunft zu wenden an das Patentanwaltsbureau **E. Blum & Co.**, Bahnhofstr. 74, Zürich I.

Gesucht gelernter Mechaniker oder Maschinist

für Sumatra-Plantage, der die Behandlung von Sauggasmotoren, Petrolmotoren etc. gründlich kennt und den Bau und Betrieb von Maschinen zur Bearbeitung von Kautschuk und Kaffee übernehmen könnte. Eventuell Beaufsichtigung v. Feldarbeiten. Freie Ueberfahrt. Abreise möglichst bald. Ausführliche Offerte unter Chiffre Z. G. 3431 an die Annoncen-Expedition Rudolf Mosse, St. Gallen.

Gesucht

zu sofortigem Eintritt, spätestens 1. Januar 1912, selbständigen, künstlerisch befähigten

Architekten.

Im gleichen Bureau findet ein tüchtiger **Bautechniker** Anstellung. Offerten unter Chiffre Z. B. 16027 an die Annoncen-Expedition Rudolf Mosse, Zürich.

Bauführer.

Wir suchen für Anfang 1912 einige jüngere Bauführer. Kenntnisse der französischen und italien. Sprache erwünscht. Offerten mit Lebenslauf, Zeugnisabschriften, Gehaltsansprüchen, frühestem Eintrittstermin und Photographie erbeten an

Ed. Züblin & Cie.,
Unternehmung
für Beton- und Eisenbetonbau,
Strassburg (Els.).

Gesucht

in ein Baugeschäft im Kanton Bern jüngern seriösen

Bautechniker

zur Ausführung von Bauplänen, Berechnungen und schriftlichen Arbeiten. Dauernde Stelle — Offerten mit Lebenslauf und Gehaltsansprüchen sind zu richten unter Chiffre Z. K. 15885 an die Annoncen-Expedition

Rudolf Mosse, Zürich.

Bon dessinateur

(architecte) est demandé à Genève, connaissant bien la composition et les concours, pour trois mois environ. — Indiquer références et conditions. — Offres sous chiffres Z. X. 15773 à l'agence de publicité Rudolf Mosse, Zurich.

Architecte,

très au courant à la construction et à la pratique, est demandé dans grand bureau de la Suisse française. Place stable. — Offres sous chiffres Z. B. 15827 à l'agence de publicité Rudolf Mosse, Zurich.

Gesucht

wird zu baldigem Eintritt auf Bureau in der Ostschweiz

Bautechniker od. Architekt,

flotter Zeichner, selbständig in Konstruktion. Offert. mit Angaben und Skizzen sub Chiffre Z. V. 15946 an die Annoncen-Expedition Rudolf Mosse, Zürich.

Dessinateur

(Architecte),

très capable, est demandé pour environ trois mois dans bureau de Lausanne pour étude de projets et concours. Indiquer références et conditions.

Offres sous chiffres Z. N. 16288 à l'agence de publicité Rudolf Mosse, Zurich.

Gesucht

per 1. Januar 1912, event. früher, in ein Architekturbureau in Zürich tüchtiger

Bauzeichner

mit Technikumsbildung, geübt in statischen Berechnungen, praktisch erfahren, zur Anfertigung von Konstruktions- und Detailplänen einer grösseren Baute. — Offerten mit Angaben über Bildungsgang und der Gehaltsansprüche u. Chiff. Z. C 16128 an die Annoncen-Expedition Rudolf Mosse, Zürich.

Gr. Maschinenfabrik Ober-Italiens sucht zur Leitung ihres Betriebes einen energischen

Ingenieur,

welcher schon ähnliche Stellung bekleidet, mit allen modernen Arbeitsverfahren vertraut ist und wenn möglich Erfahrung im Bau von Verbrennungsmotoren hat; italienische Sprachkenntnisse erwünscht. Angebot unter Beifügung von Lebenslauf, Zeugnisabschriften, Referenzen und Gehaltsansprüchen erbeten u. Chiff. H. 11446 M. an Haasenstein & Vogler, Zürich.

Ein im Bau von Hochdruck-Kreiselpumpen durchaus erfahrener

Konstrukteur gesucht.

Maschinenfabrik Esslingen
in Esslingen.

Gefucht.

Der Lebensmittelverein Zürich

sucht für seine Geschäftshausneubauten auf dem St. Anna-Areal in Zürich

2 Bauführer.

Offerten mit Angabe des Eintrittsdatums, Referenzen, Zeugniskopien, kurzem Bericht über Bildungsgang und Gehaltsansprüche sind bis zum 3. Januar 1912 an der Präsidenten der Baukommission den Lebensmittelvereins, Herrn Dr. H. Balsiger, Militärstrasse 8, mit der Aufschrift «Bauführergesuch» einzusenden.

Zürich, den 8. Dezember 1911.

Die Bauleitung:

Gebr. Pfister, Zürich
Architekten.

ARCHITECTE

très au courant des projets et rendus est demandé de suite. Offres avec prétention, certificat sous chiff. Z. S. 16293 à l'agence de publicité Rudolf Mosse, Zurich.

Architekt gesucht

für leitende Stellung in ein Baugeschäft der Nordostschweiz. Unerlässlich sind: Geschmack und Gewandtheit im Entwerfen, praktische Erfahrung und geschäftliche Veranlagung. — Offerten mit Zeugniskopien und Gehaltsansprüche unter Chiffre Z. R. 16217 an die Annoncen-Expedition

Rudolf Mosse, Zürich.

Bautechniker,

Absolvent einer Baugewerkschule, mit mehrjähriger Bureau- und Baupraxis, sucht dauernde Stellung Offerten unter Chiffre Z. Q. 16366 an die Annoncen-Expedition Rudolf Mosse, Zürich.

Jung. Ingenieur,

Leiter beim Bau einer Eisenbahn, sucht Stelle in der Schweiz oder im Ausland. Gefl. Offerten unter Chiffre Z. O. 15989 an die Annoncen-Expedition

Rudolf Mosse, Zürich.

Tüchtiger, selbständiger

Bautechniker

(Architekt), sauberer Zeichner, sucht, gestützt auf gute Zeugnisse, Stellung in Architekturbureau od. Baugeschäft auf 1. Januar 1912, ev. früher. Offerten sub Chiffre Z. V. 15996 an die Annoncen-Expedition Rudolf Mosse, Zürich.

Hochbautechniker, erfahrener
Bauführer

sucht Anstellung in grösserem Architektur oder Baubureau. Durchaus selbständig in Planearbeitung, Voranschlag und Abrechnung. Prima Zeugnisse über langjährige Tätigkeit an grösseren Privat- und Fabrikbauten in der Schweiz und Italien. Eintritt anfangs 1912, nach Ueber-einkunft. Offerten befördern unter Chiffre Z. G. 15957 an die Annoncen-Expedition

Rudolf Mosse, Zürich.

Bautechniker,

29 Jahre alt, künstlerisch befähigter, flotter, selbständiger Zeichner, tüchtig im Entwurf, Bauleitung, Devisieren, sucht, gestützt auf gute Zeugnisse, zum 15. d. M. möglichst selbständige, dauernde Stellung. Offerten unter Chiffre Z. G. 3413 erbeten an Rudolf Mosse, St. Gallen.

Bau-Ingenieur.

Junger, sprachkundiger Ingenieur (Ingenieur der Hochschule Zürich) mit einig. Praxis in staatlichen Unternehmen, sucht Anfangsstellung auf Bureau, Bauplatz od. Werkstätte. Gute Zeugnisse und Referenzen zur Verfügung. Gefl. Offerten unter Chiffre Sc. 7711 Q. an Haasenstein & Vogler, Basel.

Tüchtiger

Bautechniker,

26 Jahre, Absol. Bauschule Stuttgart, auf Architekturbureauen tätig, z. Z. in grösserem Baugeschäft der Westschweiz, auf Bureau und Bauplatz erfahren, sucht Stellung für Bureau oder Bauplatz in Zürcher Architektur- oder Baugeschäft.

Gefl. Offerten unter Z. O 16114 erbeten an die Annoncen-Expedition Rudolf Mosse, Zürich.

Stadtbaumeister

(Deutschösterreich) mit Vorzug absol. höherer Staatsgewerbeschüler, mit 6jähriger Hochbaupraxis, vollkommen selbständig im Entwerfen und Bauleitung aller Hochbauten, Praxis im Wasser-, Beton- und Betoneisenbau, tachymetrische Aufnahmen, sucht in grossem Bauunternehmen, Eisenbetonbau, dauernde, selbständige Stellung. Gefl. Zuschriften erbeten an K. Wegner, Judenburg (Steiermark).

Der Inhaber des schweizerischen Patentes Nr. 48145, betreffend

Heissluftmaschinenanlage,

wünscht mit Interessenten in der Schweiz, behufs Ausübung dieses Patentes, in Verbindung zu treten. Reflektanten wollen sich an die Herren **Ebinger & Isler**, Patentanwälte, Bahnhofstrasse 19, Zürich I, zwecks näherer Informationen wenden.

Zu verkaufen, ev. zu vermieten

in grossem, industriellem Vorort von Zürich, 10 Minuten vom Bahnhof und nahe der Stadtgrenze, günstig gelegene

Fabrikliegenschaft mit Wasserkraft und bedeutendem Umgelände.

Grosse Hauptgebäude, 1800 m² Bodenfläche, für jede Industrie dienlich, diverse Dependenz, wie Wohn-, Magazin- und Stallgebäude; Dampfkesselanlage und Dampfheizung.

Auskunft unter Chiffre Z. P. 15790 durch die

Annoncen-Expedition Rudolf Mosse, Zürich.

Mobiliar für Zeichnungsbureau günstig zu verkaufen.

Wegen Reduktion der technischen Bureau's ist folgendes Material abzugeben:

- 6 Stück Zeichnungstische «Perfekt» mit Parallel-Reisschienen-Führung und einstellbarem «Universal»-Reissbrett, Tischgrösse: 180 × 99 cm.
 - 1 Stück Zeichnungstisch mit schrägstellbarer Tischplatte und Parallel-Reisschienen-Führung. Tischgrösse: 160 × 100 cm. Gussfuss-Gestell.
 - 5 Stück Ablage-Tische. Tischgrösse: 180 × 75 cm. Tischhöhe: 75 cm.
 - 8 Stück elektrische Zuglampen mit ausschwenkbarem Arme. Fein vernickelt. Spezialkonstruktion für Zeichnungstische.
- Sämtliche Gegenstände sind fast wie neu und befinden sich in sehr gutem Zustande.
- Reflektanten belieben sich zu melden unter Chiffre Z. R. 16292 an die Annoncen-Expedition

Rudolf Mosse, Zürich.

Ein gut erhaltener

Polarplanimeter mit Pantograph,

sowie ein Reduktionszirkel sind aus einem Nachlasse billig zu verkaufen. Näheres zu erfahren unter Chiffre Z. B. 16152 bei der

Annoncen-Expedition Rudolf Mosse, Zürich.

Biberschwanz-Dach

„System Kolb“, D. R. P.

billig, absolut dicht, sturm- und feuersicher, übersichtlich.

Ämtlich empfohlen.

Alleinvertreib: **Ernst Helmsdorfer** in Aeschach-Lindau i. B. Lizenzen für abgegrenzte Bezirke werden vergeben

Zu verkaufen

eine gebrauchte, gut erhaltene **Nasmyth-Dampftramme** von Menck & Hambrock, Kessel mit 3,5 m² Heizfläche, 7 Atm., fahrbares eisernes Untergestell, fahr- und drehbares eisernes Obergestell, ca. 12 m hoch, Bär System Lacour 625 kg, Kabelwinde, Drahtseil etc., Gewicht total ca. 8000 kg. Preis Mk. 2500.

F. Weniger, Baumat., Colmar (Els.).

Ein junger Bautechniker

findet auf 1. Januar 1912 Stellung in einem Architekturbureau. Offerten unter Angabe von Zeugnissen und Gehaltsansprüchen unter Chiffre L. 9843 Y. an **Haasenstein & Vogler, Bern.**

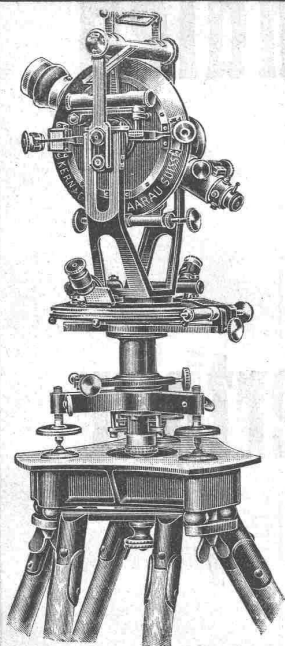
Grosse Maschinenfabrik

sucht einen jüngern Mann mit guter technischer und guter allgemeiner Bildung für die

techn. Korrespondenz

und zur Entlastung des Direktors. Französisch unerlässlich, englisch erwünscht. Eintritt sofort oder nach Uebereinkunft. Offerten mit Zeugnissen sub Chiffre Z. P. 16340 an die Annoncen-Expedition

Rudolf Mosse, Zürich.



Emil Pfenninger & Co., Zürich

General-Vertreter von

Kern & Co., Aarau

mathematisch-mechanisches Institut.

.....

**Geodätische und Topographische Instrumente
Vermessungs-Utensilien**

.....

Verlangen Sie illustrierte Preisliste.



A. Wiskemann-Knecht A.-G.

Centralhof Zürich Bahnhofstr. 26

Grösstes Spezial-Geschäft für kunstgewerbliche Neuheiten in:

Silberwaren — Bijouterie — Schwer versilberten Tischgeräten und Bestecken —
Getriebene Kupfer- und Messingwaren —
Echte Bronzen — Galvano- und Kunstbronzen — Marmor-Skulpturen — Onix-Garnituren — Nancy Gläser — Intarsia-Arbeiten — Lederwaren.

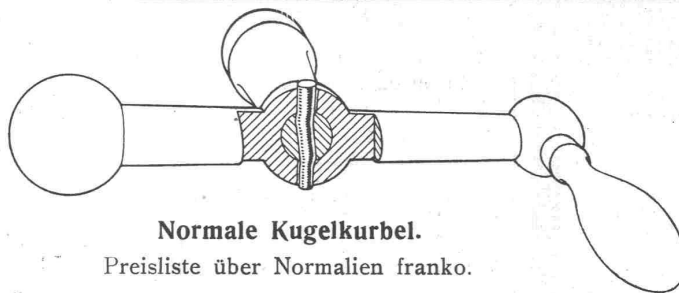


**Werkzeuge,
Werkzeugmaschinen,**

Normale Maschinen-Elemente

Rud. Falkner, Jng. Basel

Fabrikat Ludw. Loewe & Co.
u. andere Firmen
liefert nur in
Präzisions-Ausführung



Normale Kugelkurbel.

Preisliste über Normalien franko.



Das neu erschienene Taschenbuc für

Erfinder

1. Allgemeines über Patentwesen und Preisausschreiben,
 2. Original-Anerkennungsschreiben über hervorragende Leistungen im Patentwesen,
 3. Flugmaschinenmodelle,
 4. Modelldampfmaschinen und Motoren aller Art, roh und bearbeitet,
- wird gratis abgegeben. Herausgeber
Ing. S. Volz, Zürich V,
Präsident der Schweiz. Technischen Gesellschaft.

Algostat-Korksteinplatten Algostat-Korksteinschalen

imprägniert, zur Isolierung von
Kühlräumen und Kühlrohrleitungen

Das Beste, was bisher auf dem Markt erschienen

Rob. Jacob & Co, Winterthur

==== Erstklassige Referenzen ====
Kostenvoranschläge und Besuche gratis