

Zeitschrift: Schweizerische Bauzeitung
Herausgeber: Verlags-AG der akademischen technischen Vereine
Band: 57/58 (1911)
Heft: 1

Werbung

Nutzungsbedingungen

Die ETH-Bibliothek ist die Anbieterin der digitalisierten Zeitschriften auf E-Periodica. Sie besitzt keine Urheberrechte an den Zeitschriften und ist nicht verantwortlich für deren Inhalte. Die Rechte liegen in der Regel bei den Herausgebern beziehungsweise den externen Rechteinhabern. Das Veröffentlichen von Bildern in Print- und Online-Publikationen sowie auf Social Media-Kanälen oder Webseiten ist nur mit vorheriger Genehmigung der Rechteinhaber erlaubt. [Mehr erfahren](#)

Conditions d'utilisation

L'ETH Library est le fournisseur des revues numérisées. Elle ne détient aucun droit d'auteur sur les revues et n'est pas responsable de leur contenu. En règle générale, les droits sont détenus par les éditeurs ou les détenteurs de droits externes. La reproduction d'images dans des publications imprimées ou en ligne ainsi que sur des canaux de médias sociaux ou des sites web n'est autorisée qu'avec l'accord préalable des détenteurs des droits. [En savoir plus](#)

Terms of use

The ETH Library is the provider of the digitised journals. It does not own any copyrights to the journals and is not responsible for their content. The rights usually lie with the publishers or the external rights holders. Publishing images in print and online publications, as well as on social media channels or websites, is only permitted with the prior consent of the rights holders. [Find out more](#)

Download PDF: 18.01.2026

ETH-Bibliothek Zürich, E-Periodica, <https://www.e-periodica.ch>

Schweizerische Bauzeitung

Abonnementspreis:

Schweiz 20 Fr. jährlich
Ausland 28 Fr. jährlich

Für Vereinsmitglieder:

Schweiz 16 Fr. jährlich
Ausland 18 Fr. jährlich
sofern beim Herausgeber
abonniert wird

WOCHENSCHRIFT

FÜR BAU-, VERKEHRS- UND MASCHINENTECHNIK

GEGRÜNDET VON A. WALDNER, ING. HERAUSGEBER A. JEGHER, ING., ZÜRICH

Verlag des Herausgebers. — Kommissionsverlag: Rascher & Cie., Zürich und Leipzig

ORGAN

DES SCHWEIZ. INGENIEUR- & ARCHITEKTEN-VEREINS & DER GESELLSCHAFT EHEM. STUDIERENDER DES EIDG. POLYTECHNIKUMS

Insertionspreis:

4-gespalt. Petitzeile oder
deren Raum 30 Cts.
Haupttitelseite 50 Cts.

Inserate ausschliesslich
an Annoncen-Expedition
Rudolf Mosse, Zürich
und deren Filialen und
Agenturen

Unter dem Protektorate S. M. des Königs von Italien.

Internationale Industrie- und Gewerbe-Ausstellung TURIN April bis Oktober 1911 TURIN

ESPOSIZIONE INTERNAZIONALE DI TORINO 1911

COMMISSIONE ESECUTIVA

TORINO, 22. November 1910
Via Po, 2 - Palazzo "Popolare Vita,"

An die Annoncen-Expedition RUDOLF MOSSE

ZÜRICH

Wir bestätigen hiermit, Ihrer Firma das ausschliessliche Recht zur Annahme von Anzeigen aus Deutschland, Oesterreich-Ungarn und der Schweiz für den „Offiziellen Führer“ unserer Ausstellung übertragen zu haben.

Der „Offizielle Führer“ wird in vier Ausgaben erscheinen, und zwar:

in deutscher Sprache (garantierte Auflage 20,000 Exemplare)
in englischer Sprache (garantierte Auflage 20,000 Exemplare)
in französischer Sprache (garantierte Auflage 20,000 Exemplare)
in italienischer Sprache (garantierte Auflage 50,000 Exemplare)

Eine andere dem gleichen Zwecke wie unser „Führer“ dienende Druckschrift wird weder im Innern der Ausstellungsgebäude, noch auf dem Ausstellungsgelände überhaupt, noch an den Eingängen zur Ausstellung angeboten werden dürfen.

Wir bestätigen ferner, Ihnen die alleinige Inseraten-Annahme für Anzeigen aus Deutschland, Oesterreich-Ungarn und der deutschen Schweiz für die gelben Seiten unserer „Offiziellen Ausstellungs-Zeitung“ überlassen zu haben. Diese wird im Laufe des Jahres 1911 in 30 Nummern in einer Mindest-Auflage von je 25,000 Exemplaren zur Ausgabe kommen.

Hochachtungsvoll

Der Vize-Präsident des Exekutiv-Komitees der Internationalen
Industrie- und Gewerbe-Ausstellung — Turin 1911

gez. **Delfino Orsi.**

Unter Bezugnahme auf vorstehende Mitteilung des Vize-Präsidenten des Exekutiv-Komitees der Internationalen Industrie- und Gewerbe-Ausstellung Turin 1911, lt. welcher meiner Firma das ausschliessliche Recht zur Annahme von Anzeigen aus Deutschland, Oesterreich-Ungarn und der Schweiz für den in vier Ausgaben (deutsch, englisch, französisch und italienisch) erscheinenden

Offiziellen Führer der Ausstellung und für die gelb getönten Anzeigenseiten der Offiziellen Ausstellungs-Zeitung

für dieselben Länder (mit Ausnahme der französischen und der italienischen Schweiz) übertragen worden ist, ersuche ich, sich wegen Aufgabe von Annoncen in diesen beiden Druckschriften an meine Firma zu wenden.

Da auf einen ausserordentlich starken Besuch dieser anlässlich des 50jährigen Jubiläums der Proklamation des Königreichs Italien stattfindenden internationalen Ausstellung gerechnet werden kann, bieten die obengenannten einzigen mit Inseraten versehenen amtlichen Publikationen der Ausstellung die günstigste Gelegenheit zur wirksamen Ankündigung und weitesten Verbreitung von Empfehlungsanzeigen.

Prospekte mit Angabe der Grössenverhältnisse, Preise für Anzeigen etc. sind in allen meinen Bureaus zu haben und werden auf Wunsch kostenfrei zugesandt.

Annoncen-Expedition Rudolf Mosse, Zürich, Theaterstrasse 5.

Schweizerische Bundesbahnen Kreis IV.

Ausschreibung von Bauarbeiten.

Die Erd- und Maurerarbeiten für eine westliche Unterführung mit Bahnsteigzügen, sowie einem Posttunnel im Bahnhof St. Gallen werden hiemit zur Konkurrenz ausgeschrieben.

Die Arbeiten umfassen in der Hauptsache:

- ca. 10 700 m³ Erdbewegung,
- 4 000 m³ Betonmauerwerk,
- 160 m³ Quadermauerwerk,
- 635 m Granitne Stufen- und Deckplatten,
- 200 m² Verblendsteine,
- 3600 m² Asphaltbelag.

Pläne und Vorschriften liegen im Bureau des Oberingenieurs, Poststrasse 17 in St. Gallen, zur Einsicht auf.

Angebote mit der Aufschrift «Eingabe für die westliche Unterführung und den Posttunnel im Bahnhof St. Gallen» sind bis 15. Januar 1911 an die unterzeichnete Kreisdirektion zu richten.

Die Angebote bleiben verbindlich bis 1. März 1911.

St. Gallen, den 27. Dezember 1910.

Die Kreisdirektion IV.

Schweizerische Bundesbahnen Kreis II.

Ausschreibung von Bauarbeiten.

Die Unterbauarbeiten für die Erweiterung der Station Konolfingen (Linie Bern-Luzern) sind zu vergeben. Die hauptsächlichsten Arbeitsquantitäten sind:

Erdarbeiten	10 000 m ³
Mauerwerk	1600 m ³
Chaussierung	1100 m ³
Pflästerungen	650 m ²

Pläne und Bedingungen können auf dem Bureau des Bahningenieurs in Bern eingesehen werden, wo auch Eingabeformulare zu beziehen sind.

Uebernahmeformen mit der Aufschrift „Erweiterung der Station Konolfingen“ sind bis zum 25. Januar 1911 der unterzeichneten Kreisdirektion einzureichen. Die Offerten sind bis zum 25. Februar 1911 verbindlich.

Basel, den 27. Dezember 1910.

Kreisdirektion II
der Schweizerischen Bundesbahnen.

Le Service des eaux de la Ville de Genève met en soumission les travaux de construction de

deux réservoirs sur tourelles,

en béton armé, d'une hauteur de 20 mètres et d'une capacité de 200 mètres cubes, l'un à Landecy, l'autre à Jussy (canton de Genève).

Le programme de soumission et le cahier des charges seront envoyés aux spécialistes qui en feront la demande au Service des eaux, 2, Quai de la Poste, Genève.

Tous autres renseignements sont à la disposition des intéressés au bureau du Service des eaux.

Les offres devront parvenir au Secrétariat des Services Industriels, Hôtel Municipal, Genève, au plus tard le 31 Janvier 1911 à midi.

Ausschreibung einer Lehrstelle.

An der Gewerbeschule der Stadt Bern ist die neu errichtete Stelle eines

Direktors

auf Mitte April 1911 zu besetzen. Anforderungen: Architekt mit abgeschlossener Ausbildung am Polytechnikum oder Absolvierung der bautechnischen Abteilung an einem Technikum.

Bewerber, die bereits an einer Gewerbe- oder Handwerkerschule mit Erfolg Unterricht erteilt haben und auf dem Gebiete des gewerblichen Bildungswesens Erfahrung besitzen, erhalten den Vorzug.

Jahresbesoldung Fr. 6000.— bis 7000.—.

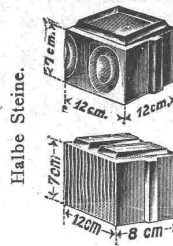
Anmeldungen bis 20. Januar 1911 an die Städt. Schuldirektion, Verwaltungsgebäude an der Nägelegasse, Bern.

Bern, den 31. Dezember 1910.

Städt. Schuldirektion.

Schluss für die Inserate je Dienstags, abends.

Glas-Bausteine



3 Sort., weiss und farbig, auch mit Drahteinlage, und einwechselbare, ausgez. Isolatoren gegen Feuchtigkeit, Geräusch, Hitze, Kälte, Elektrizität.

Glas-, Wand- und Fussbodenplatten (auch mit Linse für Oberlicht und eisernem Rahmen dazu).

Glas-Dachziegel (auch mit Drahteinlage).

Glas-Falzziegel. Helles Drahtglas. Poliertes Spiegelglas mit Drahteinlage für Schaufenster-Sicherheits-Glasabschlüsse, Automobile etc. Tausend, lichtglas. Fussbodenplatten und Treppenstufen aus Glas mit Drahtgittereinlage aus Streckmetall.

Gehres & Schmidt, Karlsruhe i. B.

El. Pärli & Co

Biel — Bienne

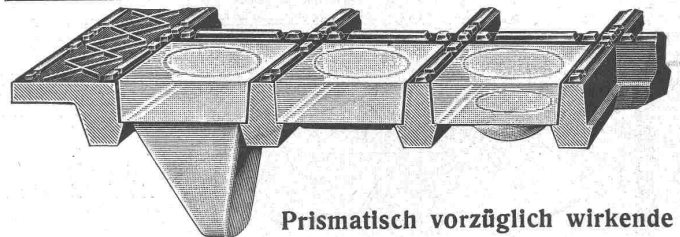
Lausanne: Avenue de la Gare No. 33

erstellen unter Garantie für tadel-
loses Funktionieren

Zentralheizungen

jeden Systems und jeder Grösse.

Vorzügliche Referenzen.



Prismatisch vorzüglich wirkende

Glasbodenplatten in vielen prächtigen Mustern und fertig montiert in tragfähigen Metallrahmen

empfehlen den Tit. Behörden, Architekten, Bauherren
angelegentlichst

Ruppert, Singer & Cie., Zürich.

Anschluss-
Fabriks-
Wald-
Feld-
Klein-
Elektrische
Bahnen

— Schweiz. Akt.-Ges. —
Orenstein & Koppel
— Zürich I. —

Orenstein & Koppel

Korksteine und Korksteinplatten

für baugewerbliche Zwecke.

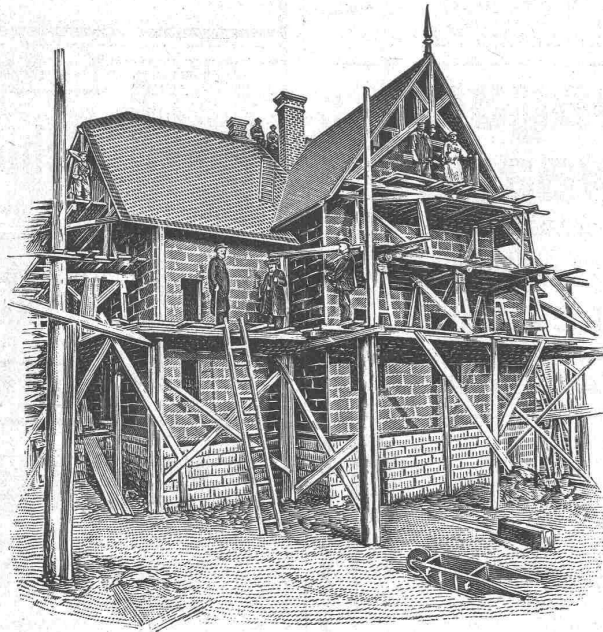
**Wirkungsvollstes und haltbarstes Material
zur Isolierung gegen Kälte, Wärme, Schall und Feuchtigkeit in Hochbauten.**

Isolierung massiver Aussen-
Mauern und Fachwerk-
Wänden gegen Witterungs-
und Temperatur-Einflüsse,
sowie gegen Feuer.

Trockenlegung feuchter
Wände und Untergeschoss
Räume.

Mansarden-Verkleidungen aus
Korksteinplatten, feuersicher;
Wohnung im Sommer kühl,
im Winter warm.

Isolierung von Eis-, Bier-
und Weinkellern, sowie von
Kühl- und Gefrierräumen.



Linoleum-Unterlagen aus
Kork, absoluter Schutz gegen
aufsteigende Kälte und
Feuchtigkeit, warmhaltend
und schalldämpfend.

Erstellung leichter,
freitragender Scheidewände
aus Korkstein.

Isolierung von Ziegel-,
Schiefer-, Metall- und Holz-
zement-Dächern, sowie
Massivdächern aller Art.

Herstellung von schall-
dämpfenden und feuersicheren
Zwischendecken und
Deckenverschalungen.

Wohnhaus mit Korkstein-Verkleidung.

Ansicht des Baues während der Ausführung. Dieses Haus wurde, als Riegelbau, mit äusserer und innerer Korkstein-Verkleidung, vollkommen trocken, innerhalb 8 Wochen fix und fertig hergestellt. Decken und Scheidewände der Mansardenräume ebenfalls aus Korkstein.

Vorzüge:

Kurze Bauzeit, rasches Austrocknen, Schutz gegen Temperatureinflüsse; feuersichere Schutz des hölzernen Baukonstruktionsmaterials.

WANNER & C^{IE}, HORGEN

Erstes Fachgeschäft für baugewerbliche Isolierungen.

Generalvertreter der Korksteinfabrik Grünzweig & Hartmann, G. m. b. H., Ludwigshafen a. Rh.

Erste, älteste und grösste Korksteinfabrik des Kontinents.

Konkurrenz-Ausschreibung.

Ueber die Aufnahme und Ausarbeitung der definitiven Planvorlagen für die Strassenbahnen des Kantons Zug in einer Länge von 24 km wird freie Konkurrenz eröffnet. Die bezüglichen Vorlagen und Bedingungen können auf dem Bureau des Kantonsingenieurs bezogen werden.

Die Bewerber haben ihre Vorlagen schriftlich und verschlossen mit der Aufschrift «Elektrische Strassenbahnen des Kantons Zug» bis zum 20. Januar 1911 an das Bureau des Kantonsingenieurs einzureichen.

Zug, den 2. Januar 1911.

Im Auftrage der Kommission:
Fr. Müller, Kantonsingenieur.

Stat. Berechnungen

jeder Art (stat. unbest. Systeme) Projekte, Bauleitung, Expertisen.

Spezialität: Eisenbeton im Hoch- und Tiefbau.
H. Binder-Friedrich, Ingenieur, Basel.

„ Bahnwaagen „ „ Brückenwaagen „

ausschliessliche Spezialität
Centesimalwaagen für alle Verhältnisse Rollbahnwaagen liefern

H. Ammann-Seilers Söhne
Waagenfabrik in Ermatingen.

Anzeige und Empfehlung.

Allen geehrten Interessenten zur gefl. Kenntnisnahme,
dass ich zufolge Auflösung der Firma

Schumacher & Beck

mit Januar 1911 unter der Firma

MAX BECK, Konk.-Geometer
LUZERN, Blumenweg 6

ein **eigenes techn. Bureau** eröffnet habe.

Ich benutze gerne den Anlass, das mir bisher bewiesene Vertrauen bestens zu verdanken und mich auch fernerhin für alle das Geometerfach betreffende Arbeiten zu empfehlen.

Hochachtungsvoll

Max Beck.

J. Rukstuhl, Basel

erstellt auf Grundlage vieljähriger Erfahrung

Centralheizungen

aller Systeme

Warmwasser — Niederdruckdampf etc.

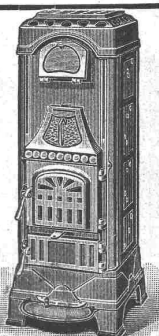
Gustav Kuntze, Göppingen 13 (Württemb.)

Schmiedeeiserne, genietete und hartgelötete oder geschweißte

KUNTZE-RÖHREN

mit Flanschen oder Muffen.

Spezialität: Turbinen-Rohre in jeder Dimension.
Rohre für Tunnel-Bauten.
Rohre für Wasserversorgungs-Anlagen.



Schoch & Bodmer

Holbeinstrasse Nr. 22 • Zürich

Dauerbrenner • Kachelöfen
Kamine • Brunnen

Siegwart-Rohre

aus Beton mit Stahlpanzerung und Asphaltbelag für Kanalisationen, Trinkwasser-, Gas-, Turbinenleitungen etc. Innere Durchmesser von 100 mm bis zu den grössten Dimensionen und bis zu 30 und mehr Atm. Innendruck. Billigste und gegen Zerstörungseinflüsse widerstandsfähigste Rohrkonstruktion.

Siegwartmasten

nach zuverlässigem, verbessertem Verfahren in Eisenbeton hergestellt, für elektrische Leitungen bis zu einer Zugbeanspruchung von 2000 kg. Gefällige Form, äusserst dauerhaft und ökonomisch.

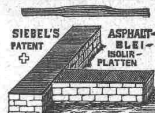
Internat. Siegwartbalken Gesellschaft, Luzern.

:: Asphalt-, Beton- und :: Holzpflasterungs-Arbeiten

aller Art.



Holzzement- und Dachpapp-Dächer
Asphalt-Kegelbahnen



Asphalt-Parkett. — Plättchen-Beläge.

Isolierungen gegen Feuchtigkeit mit Siebel's Asphalt-Blei-Isolierungen, gegen Wärme und Kälte mit imprägnierten Korkplatten. Mehrjährige Garantie für alle Arbeiten.

KOCH & C^{IE}, vorm. E. Baumberger & Koch, BASEL.

Institut Minerva
Zürich. Rasche u. gründl.
Vorbereitung auf
Polytechnikum und
Universität
(Maturität).

**ZERLEGBARE
TREIB- &
STAHLBOLZEN-
KETTEN
A-Stolz
STUTTGART.**

Sehr
praktisch eingeteilte
Geschäftsbücher
für einfache und amerika-
nische
Buchhaltung
C. A. Haab
Geschäftsbücherfabrik
Ebnat.
Preiscountant u. Anleitung
gratis.

Reisszeuge
verfertigt
Hommel-Esser's Nachf.
F. Rohr-Bircher Rohr
Aarau

Acetylen-Sturm-Fackeln
Bau-Lampen
Schweizer + Patente
Vor Nachahmungen wird gewarnt!
Bernh. Margreth, Locarno u.
Zürich, Ottikerstrasse 5.
Lager in Locarno und Rheinfelden.

**Präzisions-
Reisszeuge**
Clemens Riefler,
Nesselwang u. München
(Bayern).
Gegründet 1841.
Paris 1900 Grand Prix.
Brüssel 1910
Zwei Grand Prix.
Illustrierte Preislisten gratis
Die Zirkel der echten
Riefler-Reisszeuge
sind am Kopf mit dem
Namen RIEFLER
gestempelt.
In ZÜRICH IV bei
RICH. CORADI.

**Schalldämpfung im
Hochbau wird durch Isolierung
der Träger mit**
Unterlagsfilz
D.R.P. 90800
Filzfabrik Adlershof
Adlershof Actiengesellschaft Berlin

**Luftseilbahnen
zum Materialtransport**
Oehler & Co.
AARAU

Leitungsstangen

gemäss eidg. Vorschriften mit Kupfervitriol imprägniert liefert die
Imprägnier-Anstalt Emmenthal
Burgdorf.

Dr. G. Lüscher

Ingenieurbureau und Bauunternehmung

Bahnhofstr. 624 **Aarau** Telefon 237

Plan-Aufnahmen und Projektierung für Fluss-
korrekturen und
Wasser-Kraftanlagen
Hydrographisch-Geologische Vorarbeiten
Wasserbauten und pneumatische Fundationen
Luftschleusen und Wehre eigener Patente
Talsperren, Kanäle, Stollen etc.
Eisenbahn-, Brücken- und Strassenbauten
Wasserversorgungen
Bauaufsicht, Gutachten und Expertisen.

PATENT-BUREAU
E. BLUM & Co. DIPL. INGENIEURE
GEGRÜNDET 1878 · ZÜRICH · BAHNHOFSTR. 74

*Unsere echt
amerikanischen
Hebezeuge mit
Bamminden
sind
absolut die besten
Jenseits im Betrieb!
Grosse Lager!
H. von Trey & Co.
Zürich Seifeng. 13.
Alle Bammmaschinen
in
besten Qualität
Verlangen Sie Kataloge*

Besuch erbeten
Leistungsfähige
Mauersteinmaschinen
für Hand und Kraft,
Betonmischer,
Dachziegelmaschinen,
Hohlblockmaschinen,
Hydraulische Pressen,
Hartzerkleinerungsanlagen
Maschinenfabrik
Dr. Gaspary & Co
Markranstädt bei Leipzig.
Katalog Nr. 140 gratis

WILH. G. WEBER
FABRIKATION ZÜRICH-U. WISSENSCHAFTL. INSTRUMENTE
PRÄZISION
INSTRUMENTE
PREIS-LISTE
kostenfrei.
Beste Referenzen.

A. Jucker, Nachf. v.
Jucker-Wegmann,
Papierhandlung z. Hecht,
Schiffände 22, Zürich.

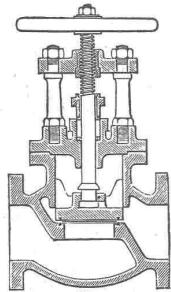
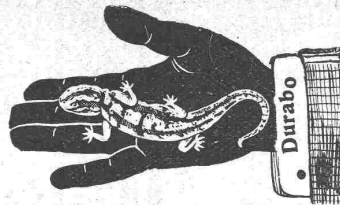
Grosses Lager
von
Pauspapieren, Pauselinen
und **Zeichnenpapieren,**
Rollen und Bogen,
in nur vorzüglichen Qualitäten.
Holzementpapier, Dach-
pappen, Bodenbelag- und
Teppich-Unterlag-Papiere.

Wetterfest, wasserdicht, rostschützend
sind die

Durabo-Oelfarben und Durabo-Lackfarben „Gamma“

unempfindlich gegen Ammoniak wie schweflige Säure

Edmund Simon, Dresden A. 4.



Stahlguss-Ventile mit
Patentdichtung.

Schäffer & Budenberg, G. m. b. H., Filiale Seebach bei Zürich

Maschinen- und Dampfkessel-Armaturen-Fabrik, Post- u. Bahnstat. Oerlikon

liefern

Ventile, Hähne, Regulatoren, Sicherheitsventile und
-Apparate, Wasserstände, Injektoren, Elevatoren, **Pumpen**,
Indikatoren, Manometer, Vacuummeter, Thermometer,
Zähler, Tachometer, Absperrschieber, Kondenswasser-
ableiter, Wasserstandsgläser, Waagen, Dampfmesser,
Zugmesser, **Schmier-Apparate** u. a. m.

Kataloge und Prospekte auf Verlangen.

Erfindungs-Patente
Marken-Muster-
& Modell-Schutz im In- u. Ausland
H. KIRCHHOFER vormals
Bourry-Séguin & Co. ZÜRICH
1880
Gegründet.

Superior

beste wetterfeste

Kaltwasserfarbe.

Farbe von unerreichter Ausgiebig-
keit und Deckkraft empfehlen

Haemiker & Schneller

Birmensdorferstr. 120, Zürich III

Uni Linoleum
Bedruckte Linoleum
Granit - Linoleum
Inlaid - Linoleum
Kork - Linoleum
empfehlen in den fabrizierten
Stärken zu billigsten Preisen
per m², fertig verlegt von
geschulten Fachleuten
Grands Magasins
JELMOLI S.A.
Zürich.

(Persönl. od. schriftl. Offerte auf
Wunsch sofort zur Verfügung).

GEORG STREIFF WINTERTHUR

BAUMATERIALIEN
EN GROS
HYDR. BINDEMITTEL
LAGER IN THON
MOSAIK-STEINZEUG
UND GLASIERTEN
WANDPLATTEN
ENGL. GLASIERTE
SCHÜTTSTEINE
ETC.



BUREAU:
POST-GEBAUDE
TELEPHON N° 628

SPEZIALGESCHÄFT
FÜR
KUNSTGERECHTE
ERSTELLUNG VON
BODEN-UND WAND-
BELÄGEN

Zugmesser



mit und ohne
Registriervorrichtung.



Dynamit Nobel, Zürich

Telephon 3623 — Mythenstrasse 21

Fabrik in Isleten (Uri).

Sprenggelatine, Dynamit

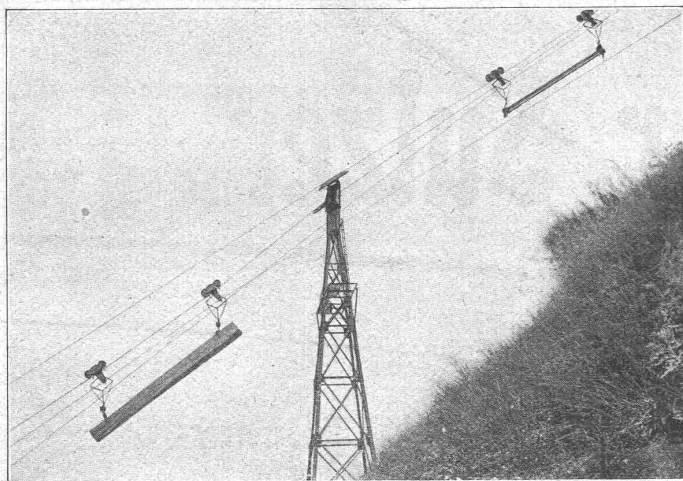
Sprengkapseln, Zündschnüre, sowie alle Zubehör.

Sicherheitssprengstoff Telsit

in verschiedenen Stärken.

Absolut handhabungssicher.

Versand als Stückgut per Bahn.



Drahtseilbahn zum Transport von Cedernstämmen bis zu 14 m Länge.

Unser patentierter Gewichtskuppelapparat „Automat“ hat sich als so absolut betriebssicher erwiesen, dass diese **steilste Bahn der Welt**,

die wir für die Plantagengesellschaft Wilkins & Wiese im wildesten Teile des Westusambargebirges gebaut haben, und die Steigungen bis zu 86% und Spannweiten bis 900 m aufweist, regelmässig zum Personenverkehr benutzt wird und sogar von dem stellvertretenden Gouverneur der Kolonie befahren worden ist.

Adolf Bleichert & Co., Leipzig 38.

Spezialfabrik für Transportanlagen aller Art.

General-Vertreter für die Schweiz:

Robert Aebi & Co., Zürich I.



Heinrich Brändli, Horgen
Asphalt-, Dachpappen- & Holzzementfabrik
empfiehlt sich zur Uebernahme von

Asphalt-Arbeiten, Asphalt-Isolierungen
zweckentsprechend für Hoch- und Tiefbauten
Asphalt - Kegelbahnen, säurefeste
Asphaltbeläge

in nur bewährter fachgerechter Ausführung.

Telegramme, Telephon: Heinrich Brändli, Horgen.

Leistungsfähigste Rechenmaschine der Welt

„Millionär“

(Patent O. Steiger).

Allein-Fabrikant: Hans W. Egli, Zürich II.

Ackermann & Co., München

Rheinbergerstrasse Nr. 1

Unternehmung für Hoch- und Tiefbau.

Spezialität:

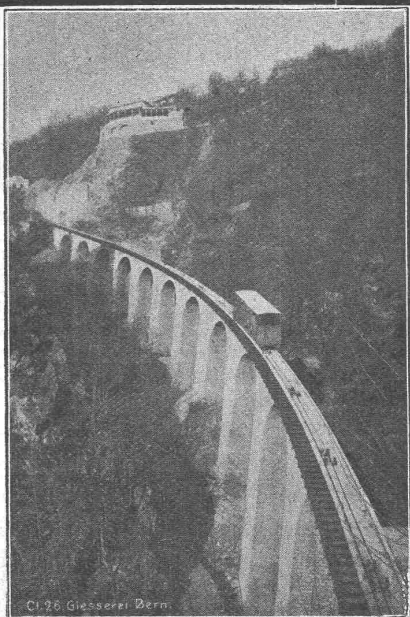
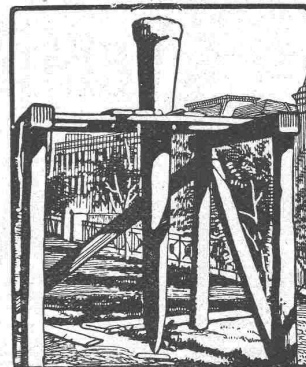
Künstl. Fundierungen

mit Konus-Betonblechrohrpfählen D. R. P. 214129

Eisenbetonpfählen.

Eisenbetonplatten.

Projekte und Kostenanschläge zur Verfügung.



Gesellschaft der L. v. Roll'schen Eisenwerke, Gerlafingen.
Werk: **Giesserei Bern** in Bern.

Konstruktionswerkstätten.

«Grand Prix» an der Internationalen Ausstellung Mailand 1906 und «Grand Prix» an der Internationalen Ausstellung der Anwendungen der Elektrizität in Marseille 1908 für Seilbahnen und Zahnstangenoberbau.

Spezialfabrik für Bergbahnen:

Seilbahnen und Zahnradbahnoberbau.

Seilbahnen mit Wasserballast und elektrischem Betrieb, Bremsen eigenen Systems.

Seit 1898 **65 Seilbahnen** ausgeführt oder im Bau.

Zahnstangen, System Strub, Riggensbach und andere.

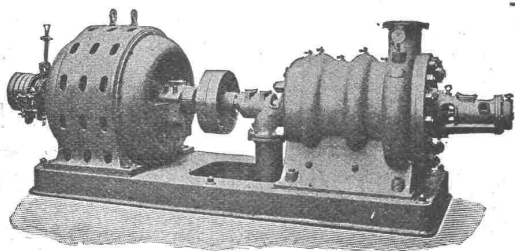
Andere Spezialitäten der Firma:

Eisenbahnmateriale, Hebezeuge, Schleusen- und Wehranlagen.

Nähere Angaben und Projekte, sowie Referenzen stehen zu Diensten.

Gebrüder Sulzer

Winterthur.



Koch- und Niederdruck- Zentrifugalpumpen

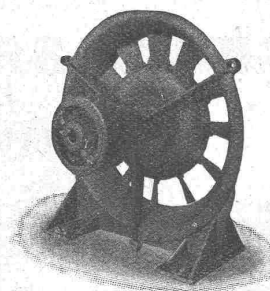
Weltausstellung Mailand 1906: Grand Prix.
Landesaussstellung Nürnberg 1906: Goldene Medaille.

Ventilatoren aller Art

für

Koch- und Niederdruck

Saug-Zentrifugal-Ventilatoren — Schrauben-Ventilatoren.



Ingenieur-Akademie:

Wismar i. M. Für Bau-Ingenieure u. Architekten, Maschinen- und Elektro-Ingenieure. Ehemalige Fachschüler finden Aufnahme. — Kürzeste Studiendauer.

Feuchte Wände und Mauerwerk in Wohnräumen
Kellern, Gewölben, Küchen, Ställen etc.

werden trocken gelegt, befreit von

Schwamm, Schleim-, Schimmelpilzen
durch

ANTINONNIN

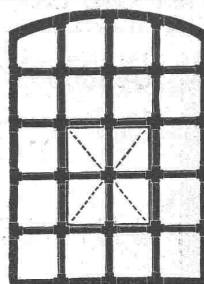
ein hervorragendes, geruchloses, billiges **Desinfektionsmittel** für Holz und Mauerwerk.

Farbenfabriken vorm. Friedr. Bayer & Co.
Leverkusen bei Mülheim am Rhein.

Generalvertreter für die Schweiz:

Basel: Paravicini & Cie.
Dépôt Zürich: **Ed. Meyer**, Ecke Lang- u. Bäckerstr. 98.

Prospekte und Gebrauchsanweisungen stehen jederzeit gerne zu Diensten.



Hervorragende Neuheit!

Schmiedeeiserne Fenster

Schweiz. Patent No. 39,336

äusserst preiswürdig, dabei grosse Stabilität
gefälliges Aussehen und schnellste Lieferung.

In kurzer Zeit mehrere 100 000 m² aus-
geführt. — Prima Referenzen. ::

M. Koch, Eisengiesserei, Zürich
Maschinenfabrik, Eisen- und Brückenbau.

= Spezialhaus =



sämtlicher wasserdichter Bekleidungsartikel, als:

Regenmäntel
Taucheranzüge
Wasserhosen
Grubenjacken

Pferdedecken und
Wagendecken aus
Kautschuk

sämtl. Dichtungsmaterial f. techn. Zwecke.

Preislisten und Voranschläge zu Diensten.

Gummiwarenfabrik

H. Specker's Wwe, Zürich

Kuttelgasse 19, mittlere Bahnhofstrasse.