

Zeitschrift: Schweizerische Bauzeitung
Herausgeber: Verlags-AG der akademischen technischen Vereine
Band: 57/58 (1911)
Heft: 25

Werbung

Nutzungsbedingungen

Die ETH-Bibliothek ist die Anbieterin der digitalisierten Zeitschriften auf E-Periodica. Sie besitzt keine Urheberrechte an den Zeitschriften und ist nicht verantwortlich für deren Inhalte. Die Rechte liegen in der Regel bei den Herausgebern beziehungsweise den externen Rechteinhabern. Das Veröffentlichen von Bildern in Print- und Online-Publikationen sowie auf Social Media-Kanälen oder Webseiten ist nur mit vorheriger Genehmigung der Rechteinhaber erlaubt. [Mehr erfahren](#)

Conditions d'utilisation

L'ETH Library est le fournisseur des revues numérisées. Elle ne détient aucun droit d'auteur sur les revues et n'est pas responsable de leur contenu. En règle générale, les droits sont détenus par les éditeurs ou les détenteurs de droits externes. La reproduction d'images dans des publications imprimées ou en ligne ainsi que sur des canaux de médias sociaux ou des sites web n'est autorisée qu'avec l'accord préalable des détenteurs des droits. [En savoir plus](#)

Terms of use

The ETH Library is the provider of the digitised journals. It does not own any copyrights to the journals and is not responsible for their content. The rights usually lie with the publishers or the external rights holders. Publishing images in print and online publications, as well as on social media channels or websites, is only permitted with the prior consent of the rights holders. [Find out more](#)

Download PDF: 09.01.2026

ETH-Bibliothek Zürich, E-Periodica, <https://www.e-periodica.ch>

Schweizerische Bauzeitung

Abonnementspreis:

Schweiz 20 Fr. jährlich
Ausland 28 Fr. jährlich

Für Vereinsmitglieder:

Schweiz 16 Fr. jährlich
Ausland 18 Fr. jährlich
sofern beim Herausgeber
abonniert wird

WOCHENSCHRIFT

FÜR BAU-, VERKEHRS- UND MASCHINENTECHNIK

GEGRÜNDET VON A. WALDNER, ING. HERAUSGEBER A. JEGHER, ING., ZÜRICH
Verlag des Herausgebers. — Kommissionsverlag: Rascher & Cie., Zürich und Leipzig

ORGAN

DES SCHWEIZ. INGENIEUR- & ARCHITEKTEN-VEREINS & DER GESELLSCHAFT EHEM. STUDIERENDER DES EIDG. POLYTECHNIKUMS

Insertionspreis:

4-gespalt. Petitzeile oder
deren Raum . 30 Cts.
Haupttitelseite: 50 Cts.

Insertate ausschließlich
an Annoncen-Expedition
Rudolf Mosse, Zürich
und deren Filialen und
Agenturen

Schweizerische Granitwerke A.-G., Bellinzona

Zweibureau Zürich.

Höchste Leistungsfähigkeit. Reichste Mannigfaltigkeit i. d. feinsten Granitsorten f. Hoch- u. Tiefbauten
zu jeglicher Art gewöhnliche sowie feine Arbeiten. Günstige Preislagen und Lieferungsbedingungen.

ELEKTRISCHE
HYDRAULISCHE
TRANSMISSIONS-

PERSONEN- & WAREN-

AUFZÜGE

SCHINDLER & C^{ie}
.. LUZERN ..

GEGRÜNDET 1874.

Architekten, welche Kahl's
Zimmerluftbeleuchter
kennen, lassen die Apparate
bei Fertigstellung besserer
Bauten an den Heizkörpern anbringen. Seit 5 Jahren bewährt und eingeführt.
Ad. Kahl, Zürich V, Seefeldstrasse Nr. 11, Metallwarenfabrik.

Ingenieur.

Wir suchen einen tüchtigen **Eisenbetonstatiker**
(unbestimmte Systeme) für unser Bureau in Zollikon. Ein-
tritt sofort. Dauernde Stelle.

Borsari & Co., Zollikon-Zürich
Eisenbeton-Unternehmung.



Heinrich Brändli, Horgen
Asphalt-, Dachpappen- & Holzzementfabrik
liefert:
Asphalt-Isolierplatten
für wasserdichte Eindeckungen bei: Eisenbahnen, Strassen,
Hoch- und Tiefbauarbeiten, in nur prima Qualität, je nach
Angabe der Verwendungsarten.
Referenzen zu Diensten. — Fachmännische Ratschläge.
Telegramme: Heinrich Brändli, Horgen.

Ingenieure, Architekten, Bauunternehmungen.

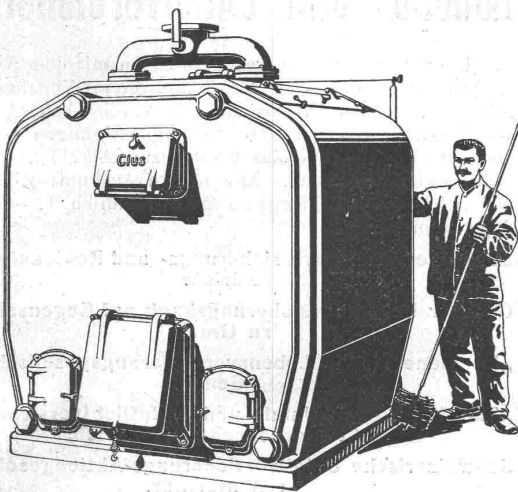
Energischer, auf Bauplatz und Bureau durchaus selbständiger

Bauführer,

erfahrener Praktiker, auch in arm. Beton, sucht leitende **Stel-
lung**, event. **Beteiligung** an Baugeschaft oder die Lenkung eines
grösseren Objektes. — Offerten unter Chiffre Z. V. 15849 an die
Annoncen-Expedition Rudolf Mosse, Zürich.

Schluss für die Inserate je Dienstags, abends.

CLUSER HEIZKESSEL



Kessel, Serie Z.

für Warmwasser- und Niederdruck-Dampfheizung, sowie
für gewerbliche Anlagen.

Bewährtes System.

Einfache Bauart und Aufstellung.

Bequeme Reinigung während dem Betriebe.

Radiatoren, 50 verschiedene Modelle.
Rippenröhren und Rippenheizkörper, Wärme-
platten, Ventile, Formstücke, gusseliserne und
schmiedeliserne Flanschen.

Zu beziehen durch die Installationsfirmen.

Gesellschaft
der L. von Roll'schen Eisenwerke.
Filiale **Eisenwerk Clus** (Kanton Solothurn)

ÉTAT DE VAUD

Concours d'architecture

Le Département des Travaux Publics du Canton de Vaud, Service des bâtiments de l'Etat, ouvre deux concours entre les architectes Suisses ou régulièrement établis en Suisse, depuis 5 ans au moins, pour:

1° L'élaboration des plans pour la construction d'une

Ecole de Commerce à Lausanne.

Une somme de Fr. 8000 est affectée aux prix.

Délai pour livraison des projets **15 février 1912.**

2° L'élaboration des plans pour la construction de bâtiments destinés à recevoir les

Collèges classique et scientifique.

Une somme de Fr. 10000 est affectée aux prix.

Délai pour livraison des projets **31 mars 1912.**

Les programmes des concours sont à la disposition des intéressés, au Bureau du Service des bâtiments de l'Etat, Cité devant No. 10 à Lausanne, à partir du 11 décembre 1911.

Lausanne, le 1er décembre 1911.

Département des Travaux publics.

Wettbewerb.

Der Gemeinderat von Ennenda eröffnet unter den im Kanton Glarus domizilierten Architekten, sowie ausserhalb des Kantons wohnenden Glarner Architekten einen Wettbewerb für die Aufstellung von Entwürfen zum Bau eines

Post- und Telegraphengebäudes.

Entwürfe sind bis spätestens **15. Februar 1912** der Gemeindekanzlei Ennenda einzureichen.

Programm und Situationsplan können von der gleichen Amtsstelle bezogen werden.

Ennenda, den 7. Dezember 1911.

Der Gemeindegemeinderat:

J. Altmann.

Der Gemeindepräsident:

H. Jenny-Schuler.

Rümlang.

Konkurrenzeröffnung.

Die Gemeinde Rümlang eröffnet Konkurrenz über das Abdecken von zirka 300 m² Erde in der Büchselkiesgrube.

Verschlossene Eingaben mit der Aufschrift «Abdecken in der Büchselkiesgrube» sind bis zum **24. Dezember 1911** an Gemeinderat Johs. Voegeli, dahier, einzureichen, woselbst auch nähere Auskunft erteilt wird.

Rümlang, den 11. Dezember 1911.

Für den Gemeinderat:

H. Gassmann, Gemeinderatschreiber.

Konkurrenzeröffnung.

Die Ausführung der Niederspannungsfreileitungen und Hausinstallationen für die elektrische Verteilungsanlage der Gemeinde Dulliken (Kanton Solothurn) wird hiemit zur freien Konkurrenz ausgeschrieben.

Die Eingaben sind bis längstens den **31. Dezember 1911**, abends 6 Uhr, schriftlich und verschlossen, mit der Aufschrift «Elektrische Beleuchtung Dulliken» an Herrn Adolf von Arx, Schlossermeister in Dulliken, einzureichen, bei welchem auch Reglement und prov. Pläne zur Einsicht bereit liegen.

Die Kommission.

Erfahrener Ingenieur gesetzten Alters sucht sich in flott gehendem Bau- oder Ingenieurbureau als

Associé

zu beteiligen. — Offerten sub Z. C. 16353 an die Annoncen-Expedition **Rudolf Mosse, Zürich.**

Maschinen-Zeichner

in grösseres Etablissement der Ostschweiz gesucht. Ohne prima Zeugnisse unnütz sich zu melden. Eintritt sofort. Anmeldungen unter Chiffre Z. X. 16198 an die Annoncen-Expedition Rudolf Mosse, Zürich.

Freileitungen.

Wir empfehlen uns als Spezialfirma für

Bau und Umbau von Kraftübertragungen

elektrischer Betriebe

Bau und Umbau von Sekundärnetzen,

— Primärleitungen, Signalleitungen etc. —

Lieferung und Installation von kompletten

Strassenbeleuchtungsanlagen, Motoren für

Gleich- und Drehstrom.

Fachgemässe schnelle Bedienung. Billige Preise. Ia. Referenzen.

Wäber & Hasler, Wülflingen

Unternehmung elektrischer Anlagen.

SCHWEIZ.

LICHTPAUSANSTALTEN A.G.

Auf der Mauer 4 **ZÜRICH** Auf der Mauer 4

Filialen in **Bern, St. Gallen & Luzern**

Heliographie  **Negrographie**

Spezialität: **Trockendruck** (Plandruck)

Heliographie-Paus- und Zeichenpapiere

Lichtpaus-Apparate

Man verlange Muster u. Preislisten.



Zürcher Ziegeleien

Zürich

empfehlen sich zur Lieferung ihrer bekannten, bewährten

Ziegelwaren.

Lebens- und Unfallversicherung.

Die unten genannten Anstalten haben mit dem Schweizerischen Ingenieur- und Architektenverein Verträge abgeschlossen, wonach Mitglieder dieses Vereins beim Abschluss von Versicherungen bedeutende Vergünstigungen geniessen. Die Mitglieder des Vereins werden zum Abschluss von Versicherungen eingeladen. Alle nähere Auskunft wird durch das Sekretariat, Seidengasse Nr. 9, Zürich I, sowie die Agenturen erteilt.

Schweizer. Lebensversicherungs- und Rentenanstalt in Zürich.

Gothaer Lebensversicherungsbank auf Gegenseitigkeit zu Gotha.

„La Genevoise“, Lebensversicherungsgesellschaft in Genf.

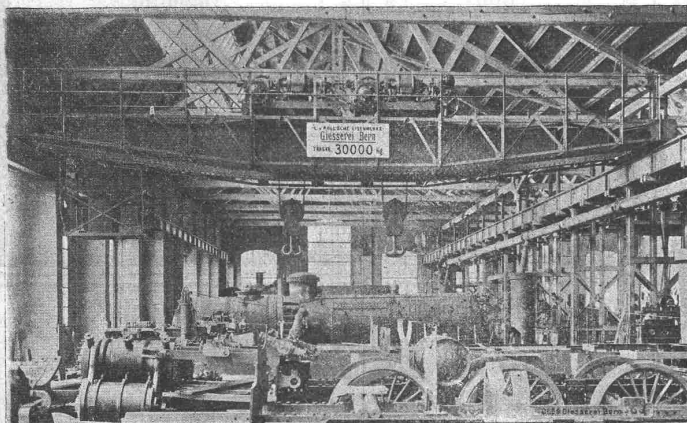
„Zürich“, Allgem. Unfall- und Haftpflichtversicherungs-Aktiengesellschaft in Zürich.

Schweizerische Unfallversicherungs-Aktiengesellschaft in Winterthur.

Gesellschaft der L. v. Roll'schen Eisenwerke, Gerlafingen.

Werk: **Giesserei Bern** in Bern.**Konstruktionswerkstätten.**

„Grand Prix“ an der Internationalen Ausstellung Mailand 1906 und „Grand Prix“ an der Internationalen Ausstellung der Anwendungen der Elektrizität in Marseille 1908 für Seilbahnen und Zahnstangenoberbau.

**Spezialität für Hebezeuge.**

Laufkrane jeder Art, für Hand- oder elektr. Betrieb. — **Dreh- und Bockkrane**, feste und fahrbare, für Hand- oder elektrischen Betrieb. — **Warenaufzüge** für hydraulischen, Transmissions- oder elektrischen Betrieb. — **Förderwinden** für Hand-, Transmissions- oder elektrischen und anderen Motorenantrieb.

Andere Spezialitäten der Firma:

Eisenbahnmateriale, Seilbahnen, Zahnstangen-oberbau für Bergbahnen, Schleusen und Wehranlagen.

Nähere Angaben und Projekte, sowie Referenzen stehen zu Diensten.

Centralheizungs-Fabrik Bern, A.-G.

vormals J. Ruef

empfiehlt sich zur Erstellung von Zentralheizungen aller Systeme; Wäschereien, Tröcknereien, Bade-Einrichtungen und Desinfektions-Apparate, Giesserei, Kupfer- und Kesselschmiedearbeiten.

Fabrik: STATION OSTERMUNDIGEN. — Depot: SPEICHERGASSE 35, BERN.

Die hervorragendste Erfindung ist der patentierte

Fensterstorren

(Patent Nr. 43445) mit und ohne automatische Ausstellvorrichtung, überall anbringbar, kleinsten Raum beanspruchend. **Schatten, Luft und Licht** nach Wunsch gewährend, jede Garantie bietend hinsichtlich Konstruktion und Stoff, weil nur ganz prima Material. Vorzügliche Referenzen von Staat und Gemeinden.

Spezialität:

Marquisen u. Storren

für Schaufenster jeglicher Art, patentierte Bogenfenster-Storren-Einrichtung. Verlangen Sie bitte Originalmuster vom Erfinder und Fabrikanten:

Vielfach
prämiert.Gegründet
1865

Möbelfabrik, Tapezier- und Dekorationsgeschäft
Marquisen- und Storrenfabrik :: :: ::
Merzluft, Zürich I, Spiegelgasse 29, Rindermarkt 26, Telephone Nr. 2284.

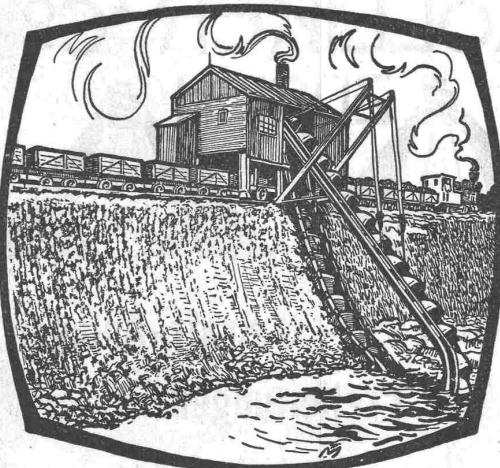
Gips-Union A.-G., Zürich

Falkenstrasse 22 — Telephone 5950

Gesellschaft von 24 fusionierten schweiz. Gipsfabriken

Fabrikation von la. Baugips
Estrichgips (Felsenit), Modellgips etc.

Grösste Leistungsfähigkeit. Prompte Lieferung.
Prospekte gratis.



3 Löffelbagger } z. Zeit in der Schweiz
2 Eimerkettenbagger } im Betrieb.

Bagger

für elektrischen, Dampf- und Explosionsmotor-Betrieb.

Konstruktion Orenstein & Koppel

Eimerkettenbagger,
Löffelbagger,
Schwimmbagger.

Verkauf und Vermietung von Baggern,
sowie Rollbahnmaterialien jeder Art.

Schweizerische Aktiengesellschaft

Orenstein & Koppel

Zürich I, Bahnhofplatz 1.

Neubau

der Appenzell A.-Rh. Kantonalbank in Herisau.

Konkurrenz - Ausschreibung

über die nachstehend aufgeführten Arbeiten:

1. Maurerarbeiten,
2. Steinhauerarbeiten aus Natur-, ev. Kunststeinen,
3. Kanalisationsarbeiten,
4. Arbeiten in armiertem Beton.

Eingabeformulare, Pläne und Bedingungen für die unter 1—3 genannten Arbeiten können auf den Bureaux der Bauleitung, Zürich I, Werdmühlplatz 1, und in Herisau im Hause «zur Blume», Oberdorfstrasse, vom 14. bis 23. Dezember, täglich von 11—12 und von 2—5 Uhr eingesehen, bezw. bezogen werden. Für die Arbeiten in armiertem Beton wende man sich ausschliesslich an das Bureau in Zürich.

Angebote für die drei erstgenannten Arbeiten sind bis zum 28. Dezember und diejenigen unter 4. bis zum 15. Januar 1912, verschlossen mit der Aufschrift: «Eingabe für den Neubau der Appenzell A.-Rh. Kantonalbank in Herisau» (mit Bezeichnung der betr. Arbeit) an den Präsidenten der Baukommission, Herrn J. Weiss-Diem in Herisau, einzureichen.

Zürich und Herisau, den 12. Dezember 1911.

Bollert & Herter, Architekten B. S. A.

Schweizerische Bundesbahnen Kreis IV.

Die Lieferung von Kunststeinen

(Nachahmung von St. Margrether Sandstein) für den Bau des Aufnahme- und Verwaltungsgebäudes der S.B.B. in St. Gallen wird hiemit zur Konkurrenz ausgeschrieben.

Nähere Auskunft erteilt die Bauleitung, Herr Ingenieur Alfred Müller, Tellstrasse 22 in St. Gallen.

Angebote mit der Aufschrift «Kunststeine» sind bis 29. Dezember 1911 der unterzeichneten Kreisdirektion verschlossen einzureichen.

Die Angebote bleiben bis Ende Januar 1912 verbindlich.

St. Gallen, den 13. Dezember 1911.

Die Kreisdirektion IV.



**Amerikanische
Tiegelguss-**

Werkzeugstahle

**Steinbohrstahle
erster Güte.**

Grosses Lager in allen Dimensionen und für alle Zwecke. Bitte, verlangen Sie Preis-, Vorrats- und Härte-Listen von den Alleinverkäufern für die Schweiz:

Affolter, Christen & Cie., Basel
Eisen und Stahle en gros.

J. Rukstuhl, Basel

erstellt auf Grundlage vieljähriger Erfahrung

Centralheizungen

aller Systeme

Warmwasser — Niederdruckdampf etc

➔ Schluss für die Inserate je Dienstags, abends.

Verlangen Sie Prospekte und Muster über unsere

LINOLEUM-UNTERLAGEN

Litosilo-Kunstholz-Estrich

Bims-Estrich mit Planolin-Abglättung

Kork-Estrich

PLANOLIN - AUSEBNUNGEN

sofort trocknend

Wir übernehmen die Ausführung mit jeder Garantie und liefern das Planolin mit Gebrauchsanleitung zur Selbst Herstellung.

Ch. H. Pfister & Co., Basel 7.

Technisches Bureau G. Albrecht

Patentierter Geometer und ehemaliger Ingenieurassistent
Schaffhausen

empfiehlt sich zur Besorgung von

**Vermessungen, Ausarbeitung von Projekten und
Absteckungen. Referenzen.**

Hebezeuge aller Art



**Dampfkran
sofort
ab Lager.**

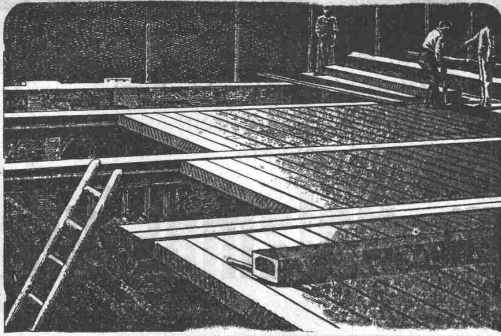
Vertreter: Ingenieur Emil Frey, Basel, Greifengasse 28.

**BAUMANN
KÖLLIKER & Co
ZÜRICH**

Elektr. Licht- & Kraft-Anlagen

Freileitungen

Haus - Installationen



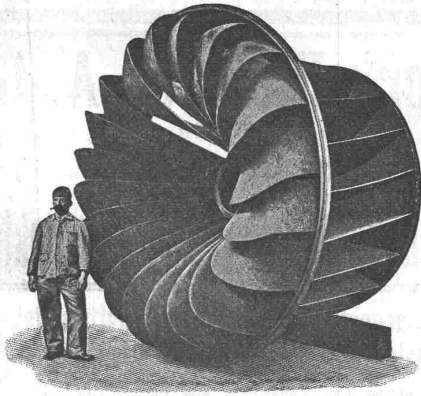
Siegwart-Decke

bestehend aus einzelnen, fabrikmässig hergestellten Zement-Hohlbalcken, mit armierten Seitenwandungen für beliebige Spannweiten bis 6,50 m

Einfachster, raschster Einbau ohne Verschalung
Grosse garantierte Tragfähigkeit — Feuersicher — Schalldicht

Internationale Siegwartbalkengesellschaft Luzern

und
G. & A. Bangerter, Zementwarenfabrik, Lyss (Bern)
für die Westschweiz sowie die Kantone Bern, Solothurn und Basel.



Aktiengesellschaft vormals

Joh. Jacob Rieter & Co, Winterthur.

Turbinen

neuester Konstruktion und höchstem Nutzeffekt

:: für alle vorkommenden Verhältnisse. ::

Präzisions-Regulatoren

mit mechanischer und hydraulischer Wirkung.

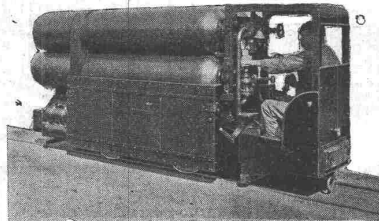
Transmissionen — Kesselschmiede-Arbeiten

Rud. Meyer, A.-G. für Maschinen- und Bergbau, Mülheim a. d. Ruhr.

Generalvertreter Diplom-Ingenieur Wrubel, Bern, Spitalgasse 17,

Lieferanten der Luftkompressoren und Bohranlagen für den Lötschbergtunnel (Nordseite), für den Jura-durchstich bei Vallorbe etc. etc.

Luftkompressoren jed. Grösse, Antriebs-
art und Druckhöhe,
Stossende Gesteinsbohrmaschinen,
Handbohrhämmer für Luft- und Wasser-
spülung,
Vollständige Druckluftbohranlagen für
Tunnel- und Steinbruchbetriebe,



Abbauhämmer und Betonstampfer,
Druckluftlokomotiven,
Hochdruck- und Rotationskompressoren,
Turbo-Kompressoren und -Gebläse,
Dampfturbinen,
Pressluftheritzer.

....

System „Considère.“

Umschnürter Beton.

Schweiz. Patent.

Beton fretté.

Für Säulen (überhaupt Druckglieder), Unterzüge, Träger, **Pfähle**, Träger- und Bogen-Brücken, Maschinen-Fundamente etc. etc., höchste Leistung, geringster Eisen-Aufwand, wirtschaftlicher wie alle anderen Bügelssysteme; die Patente und Lizenzen in andern Staaten liegen nur in Händen von Weltfirmen, welche Industrie- und Ingenieurbauten grössten Stiles ausführen.

Lizenzen sind vergeben an die grössten Betonbauunternehmen der Schweiz. Gesucht werden noch Lizenznehmer zu günstigen Bedingungen für das Ausführungsrecht von Fall zu Fall für die ganze Schweiz. Vor unberechtigter Ausführung wird **gewarnt**.

Verletzer werden unnachsichtlich verfolgt. Broschüren, Kostenvoranschläge und Bedingungen an ernste Reflektanten durch die **allein-ausführungsberechtigte Inhaberin und Firma:**

Ingenieur- u. Verwertungsbureau f. d. Schweiz. Considère-Patent, Luzern-Maihof.

Telegramm-Adresse: Betonfretté, Luzern.

Aus Zürich: HH. Locher & Cie., Maillart & Cie., Fiets & Leuthold, Tiefbau- und Eisenbeton-Gesellschaft, Theodor Bertschinger, S. Zipkes, Schweiz. Hohlsteindecken-Gesellschaft R. Faber A.-G., Morel & Cie., Sander & Co.

Aus Basel: Betz & Cie., Ed. Zueblin & Cie., Ing. Binder-Friedrich.

Aus Luzern: J. Blattner, Gebr. Keller, A.-G., Int. Siegwartbalken-Gesellschaft.

Aus Bern: F. Pulfer, Andr. Beck, Architekt.

Aus St. Gallen: J. Merz & Cie., Theod. Seeger & Cie., Gebrüder Bonaria, Maillart & Cie.

Aus Neuchâtel: Société anonyme de Construction, Rychner frères.

Aus Lausanne: G. A. Meyer, A. Paris & L. Berthod, Jean Zumbrunnen.

Aus Genf: Poujoulat fils; L. Perrier, Entrepreneur; Ingenieur Geo. Schüle.

Aus Solothurn: Ed. Stüdeli.

Aus Fribourg: Ed. Fischer-Reydellet.

Aus Lenzburg: H. Fischer.

Aus Burgdorf: Ing. M. Schnyder.

Aus Brugg: Hunziker & Cie.

Aus Chur: Ing. Schmid, Weesen, mit Gebr. Caprez.

Aus Schaffhausen: Hablützel-Gasser.

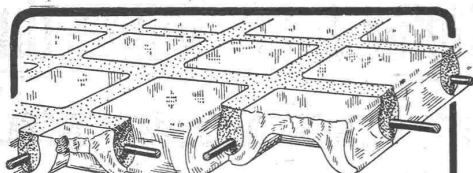
Aus Baden: Baugeschäft Biland.

Die Gesellschaft der **L. v. Roll'schen Eisenwerke**
 erzeugt auf ihrem Hochofen- und Gussröhrenwerke in **Choindez** (Berner Jura)
 aus **zähem** Gusseisen (gleichem Material wie für Hochdruck-Gussröhren)
vertikal gegossene und in **heissem** Zustande geteerte

Gusseiserne Sockel für Holzmasten

Patent der Bernischen Kraftwerke.

Bahnstation: **Choindez S.B.B.** — Adresse für Briefe und Telegr.: **Eisenwerke Choindez.**



Glas-Eisen-Beton (System Keppler)

Für Fußböden, Dächer, u. Wände.

Grosse Tragfähigkeit. Billig i. d. Herstellung.
 Minimale Unterhaltungskosten. Leicht zu
 reinigen. Kein Anstrich nötig.

Vertreter **Robert Looser, Zürich V**
 Kreuzplatz 1

Thonwerk Biebrich A.-G.

Chamotttefabrik

Biebrich am Rhein.

Hochfeuerfeste u. säurebeständige Produkte.

Normal- und Façonsteine aller Art, Chamottemörtel,
 Retorten, Muffeln etc. Bau kompletter Ofenanlagen.

Beste Referenzen und Zeugnisse aus der Schweiz.

Photographie.

Spezialität in techn. Aufnahmen industr. Objekte, wie Maschinen,
 Gebäude, Interieurs, Gemälde, Sammlungen und Aufnahmen für
 Kataloge und Werke aller Art. — Entwickeln und Kopieren etc. von
 eingesandten Platten.

Kappelerstrasse 16 — **H. WOLF-BENDER, ZÜRICH I** — Centralhof.
 Atelier für Reproduktions Photographie.

Grosse Kohlen-Ersparnis
 erzielen Sie mit Eckardt's
Rauchgasprüfer.

J. C. Eckardt.
 Stuttgart - Cannstatt.

H. HARTUNG

MECH. SCHREINEREI

ZÜRICH V.

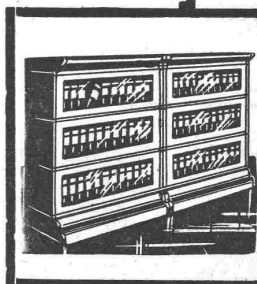
HEGIBACHSTR. 47. TELEFON
 2835.

LIEFERT:

COMPL. BUREAU-EINRICHTUNGEN
 NACH AMERIK. SYSTEM.

ROLLPULTE, SCHREIBTISCHE
 AKTENSCHRÄNKE

FÜR
 VERTIKAL-BRIEFABLAGEN &
 KARTENREGISTER.



Schweiz. Sprengstoff A.-G. „Cheddite“

vormals SOCIÉTÉ UNIVERSELLE D'EXPLOSIFS

Fabrik in Jussy (Kt. Genf)

Bureau: Zürich, Bahnhofstrasse 73, Telefon 10223

Cheddite und Gelatine-Cheddite

in verschiedenen Qualitäten. Hervorragende Sprengstoffe für Sprengarbeiten jeder Art.

Handhabungssicher. ————— Versand als Eil- und Stückgut.

Sprengkapseln und Zündschnüre (eigenes Fabrikat)

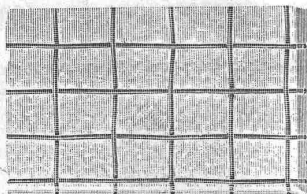
————— Höchste Auszeichnung: Weltausstellung Brüssel 1910 und Turin 1911. —————

Gegründet 1878

J. Siegrist**Schaffhausen**

Kataloge gratis

Spezialfabrik von Maßstäben, Zeichnenutensilien, Meßgeräte.

Das beste Drahtglas

ist unstreitig dasjenige von **St. Gobain**, weil es sich bei Bränden, im Frost, bei Schnee und Eis und in der Sonnenhitze, also gegen alle Witterungseinflüsse, überall gleich gut bewährt hat. **Offizielle Untersuchungen** ergaben das **beste Resultat** für das Drahtglas von St. Gobain.

Beste Referenzen vom In- und Ausland stehen zu **Diensten** über dessen Verwendung bei Bahnhofshallen, Fabriken, Lichthöfen etc., wo es auch seiner weissen Farbe wegen besonders bevorzugt wird.

Die
Vertreter:**Ruppert, Singer & Cie., Zürich,**Telephon 716, Glashandlung,
Kanzleistr. 53/57,

liefern dasselbe schnell und billig ab Hütte und ab Lager.

Ringschmier-Lager

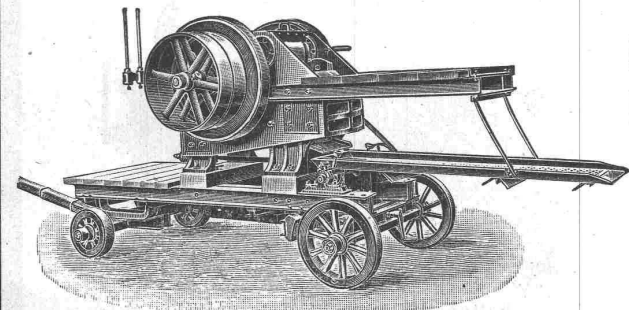
mit **sichtbarem** Oelumlauf
und **austauschbaren**
Lagerschalen.

Eisenwerk Wülfel

Grösstes Werk in Europa für die
ausschliessliche Fabrikation von
Transmissionen.

Kataloge, Kostenanschläge
:: Projekte durch ::

: Eisenwerk Wülfel, Filiale Basel. :

**Steinbrecher.**

Neueste schmiedeeiserne
Konstruktion mit und
ohne Sandwalzwerk.

Viele Maschinen im Gebrauch. — Beste Referenzen.

Robert Aebi & Co., Zürich I.

PATENT-BUREAU
E. KLUM & Co. DIPL. INGENIEURE
GEGRÜNDET 1878 - ZÜRICH - BAHNHOFSTR. 74

J. Nörr, Zürich

77 Bahnhofstrasse II. Trepp.

Vorteilhafteste
Bezugsquelle

für imprägnierte starke

Strapaz-Kleider

Loden u. engl. Stoffe
meterweise,

moderne Massanfertigung.



Cliche
jeder Art
Bachmann & Co.
Hirschenstr. 74 Tel. 3230
ZÜRICH

Unsaubere
? Türen ?

Haben Sie solche,
dann verwenden Sie
keine Glas- oder Holz-
schoner sondern nur
unsere imprägnierten
Celluloid-

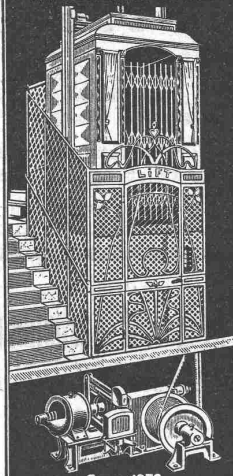
**Paramanos-
Türschoner**

Unzerbrechlich.
Lieferbar in jeder
Grösse, Farbe u. Profil
Prospekt durch
Paramanos-

Verkaufsstelle Freiburg IV (Baden)

Patent-Bureau
L.R. SCHNEIDER Ing.
patentiert u. verwertet.
ERFINDUNGEN
ZÜRICH, Ackerstrasse 52
Telephon 4681

Gebr. Laue
WÄDENSWIL



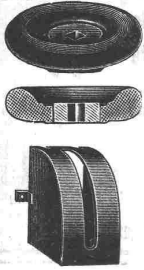
Gegr. 1878

SPECIALITÄT

Lifts-Aufzüge

H. Weidmann, Rapperswil

am Zürichsee
:: Presspan- und Isolationsmaterialien-Fabrik ::



Isolationsmaterialien für die
:: gesamte Elektrotechnik ::
Presspäne in Tafeln, Rollen und Streifen,
Formartikel aus **Cormit** und **Amiantit**,
Schutzkasten jeder Art, **Magnetspulen**,
Unterlagsrosetten für Ausschalter etc.,
Trennwände für **Hochspannungssicherungen**,
Isolierstoffe und Papiere, Isolierbänder,
Ventilhandrädchen für Zentralheizungen,
Mica und Micanit in allen Formen,
Vulcanfibre, **Asbestplatten** (Asbestkarton),
Isolationen für elektrische Strassenbahnen.

Aktiengesellschaft Verblendsteinfabrik Lausen

(Baselland).

Fabrikation von **Chamottesteinen**,
Verblendsteinen roh und glasiert,
Badezellensteinen, **Bodenplatten**,
Steinzeug-Röhren etc.

DELTA-METALL

Gußstücke jeder Grösse nach Modellen.
Schmiedestücke jeder Art nach Zeichnung.
Gepresste Stangen und **Profil-Leisten**,
Gesenk-Schmiedestücke in verschiedenen
Legierungen von höchster Festigkeit und
Dehnung.

Deutsche Delta - Metall - Gesellschaft
Alexander Dick & Co., Düsseldorf-Grafenberg.

Aktien-Gesellschaft „UNION“ in Biel (Fabrik in Mett)
Erste schweizer. Fabrik für elektrisch geschweisste Ketten. + Patent Nr. 27199
Ketten aller Art



:: :: für industrielle und landwirtschaftliche Zwecke. :: ::
Grösste Leistungsfähigkeit. Ketten von höchster Tragkraft.
:: :: NB. Handelsketten nur durch Eisenhandlungen zu beziehen. :: ::

Original
Avenarius-Carbolineum
Bestes
Holzkonserverungsmittel.

....
Indurin
Bewährteste Dauer- u. Kaltwasser-
farbe für innen und aussen; wetter-
fest, feuerbeständig, isolierend.

Martin Keller, Neu-Seidenhof, Zürich I.

Dr. Roths Inertol
wasserabstossender Schutzanstrich
für Eisen, Zement, Beton etc.
....

Original Schweiz. **Blanc Fixe**
„Cellarius“
Idealstes Innenweiss, speziell für
Gipsdecken und Gipsverputz, sowie
Erneuerung alter Anstriche.

Gustav Kuntze, Göppingen 13 (Württemb.)

Schmiedeeiserne, genietete und hartgelötete oder geschweißte



mit Flanschen oder Muffen.

Spezialität: Turbinen-Rohre in jeder Dimension.
Rohre für Tunnel-Bauten.
Rohre für Wasserversorgungs-Anlagen.

Spezialhaus sämtlicher wasserdichter Bekleidungsartikel,

als:



Regenmäntel
Taucheranzüge
Wasserhosen
Wasserstiefel
sämtl. Dichtungsmaterial f. techn. Zwecke.

Grubenjacken
Pferdedecken u.
Wagendecken a.
Kautschuk

Preislisten und Vorschläge zu Diensten.

Gummiwarenfabrik
H. Specker's Wwe, Zürich

Kuttelgasse 19, mittlere Bahnhofstrasse.

Carl Maier, Schaffhausen

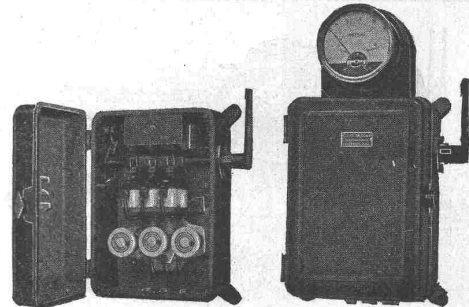
Fabrik elektrischer Apparate.

Hochspannungsapparate jeder Art

für Betriebsspannungen bis 100,000 Volt.

Oelschalter, mit und ohne autom.
Auslösung.
Freileitungsschalter, **Trennschalter**, **Blitzschutz-**
Apparate.

Motorschaltkästen mit Sicherungen oder automatischer
Auslösung bis 500 Amp., 8000 Volt.



Motorschaltkasten Type KTM, 250 Volt, 40 Ampère,
500 Volt, 25 Ampère.

Eigene Prüfstation für Spannungen bis 200,000 Volt.

Preislisten gratis und franko.