

Zeitschrift: Schweizerische Bauzeitung
Herausgeber: Verlags-AG der akademischen technischen Vereine
Band: 57/58 (1911)
Heft: 24

Werbung

Nutzungsbedingungen

Die ETH-Bibliothek ist die Anbieterin der digitalisierten Zeitschriften auf E-Periodica. Sie besitzt keine Urheberrechte an den Zeitschriften und ist nicht verantwortlich für deren Inhalte. Die Rechte liegen in der Regel bei den Herausgebern beziehungsweise den externen Rechteinhabern. Das Veröffentlichen von Bildern in Print- und Online-Publikationen sowie auf Social Media-Kanälen oder Webseiten ist nur mit vorheriger Genehmigung der Rechteinhaber erlaubt. [Mehr erfahren](#)

Conditions d'utilisation

L'ETH Library est le fournisseur des revues numérisées. Elle ne détient aucun droit d'auteur sur les revues et n'est pas responsable de leur contenu. En règle générale, les droits sont détenus par les éditeurs ou les détenteurs de droits externes. La reproduction d'images dans des publications imprimées ou en ligne ainsi que sur des canaux de médias sociaux ou des sites web n'est autorisée qu'avec l'accord préalable des détenteurs des droits. [En savoir plus](#)

Terms of use

The ETH Library is the provider of the digitised journals. It does not own any copyrights to the journals and is not responsible for their content. The rights usually lie with the publishers or the external rights holders. Publishing images in print and online publications, as well as on social media channels or websites, is only permitted with the prior consent of the rights holders. [Find out more](#)

Download PDF: 15.01.2026

ETH-Bibliothek Zürich, E-Periodica, <https://www.e-periodica.ch>

Schweizerische Bauzeitung

Abonnementspreis:

Schweiz 20 Fr. jährlich
Ausland 28 Fr. jährlich

Für Vereinsmitglieder:

Schweiz 16 Fr. jährlich
Ausland 18 Fr. jährlich
sofern beim Herausgeber
abonniert wird

WOCHENSCHRIFT

FÜR BAU-, VERKEHRS- UND MASCHINENTECHNIK

GEGRÜNDET VON A. WALDNER, ING. HERAUSGEBER A. JEGHER, ING., ZÜRICH

Verlag des Herausgebers. — Kommissionsverlag: Rascher & Cie., Zürich und Leipzig

ORGAN

DES SCHWEIZ. INGENIEUR- & ARCHITEKTEN-VEREINS & DER GESELLSCHAFT EHEM. STUDIERENDER DES EIDG. POLYTECHNIKUMS

Insertionspreis:

4-gespalt. Petitzeile oder
deren Raum . 30 Cts.
Haupttitelseite: 50 Cts.

Insertate ausschliesslich
an Annoncen-Expedition
Rudolf Mosse, Zürich
und deren Filialen und
Agenturen

ELEKTRISCHE
HYDRAULISCHE
TRANSMISSIONS-

PERSONEN- & WAREN-

AUFZÜGE

SCHINDLER & C^{ie}
.. LUZERN ..

GEGRÜNDET 1874.

Rova Strebel Catena

Kessel

Kessel

Kessel



Schutzmarke

für Zentralheizung und Warmwasserversorgung

Strebelwerk Zürich



Schutzmarke

Architekten, welche Kahl's Zimmerluftbefeuchter

kennen, lassen die Apparate
bei Fertigstellung besserer
Bauten an den Heizkörpern anbringen. Seit 5 Jahren bewährt und eingeführt.

Ad. Kahl, Zürich V, Seefeldstrasse Nr. 11, Metallwarenfabrik.

METALLSCHILDER chem.
geätzt
jede Farbe, Grösse u. Façon.
DAUBENMEIER & MEYER
ZÜRICH

Ingenieurbureau
J. Bolliger & C^{ie}
vorm. Jaeger & Cie., Zürich II
Eisenbeton
Projekte — Statische Berechnungen



A. Wiskemann-Knecht A.-G.

Centralhof

Zürich

Bahnhofstr. 26

Grösstes Spezial-Geschäft für kunstgewerbliche Neuheiten in:

Silberwaren — Bijouterie — Schwer ver-
silberten Tischgeräten und Bestecken —
Getriebene Kupfer- und Messingwaren —
Echte Bronzen — Galvano- und Kunst-
bronzen — Marmor-Skulpturen — Onix-
Garnituren — Nancy Gläser — Intarsia-
Arbeiten — Lederwaren.



Konkurrenzausschreibung.

Die Wasserversorgungsgesellschaft Rüstenswil-Aargau eröffnet hiemit Konkurrenz über nachstehende Arbeiten:

- a) **Quellenfassung,**
- b) **Zuleitung,**

1. Das Grabenöffnen und Zudecken von ca. 800 m,
2. Das Liefern und Legen von 60 mm Gussröhren.

Bauvorschriften und Eingabeformulare können bei Unterzeichnetem eingesehen werden und sind diesbezügliche Offerten einzeln oder gesamthaft bis **10. Dezember 1911** einzureichen.

Rüstenswil, den 28. November 1911.

Jos. Burkard, Aktuar.

Gaswerk der Stadt Zürich Lieferung eines Waggonkippers

Das Gaswerk der Stadt Zürich in Schlieren benötigt — unter Vorbehalt der Genehmigung des Kredites durch die Oberbehörde — zur mechanischen Entleerung der Kohlenwagen einen elektrisch betriebenen Waggonkipper für eine Leistung von 80 Tonnen pro Stunde.

Firmen, welche nachweislich Erfahrungen in der Herstellung solcher Anlagen haben, werden ersucht, Offerten bis zum **15. Dezember 1911** an den Bauvorstand II der Stadt Zürich, Beatenplatz 1, Zürich, einzureichen.

Die erforderlichen Unterlagen zur Ausarbeitung der Offerten können beim technischen Bureau des Gaswerkes in Schlieren bezogen werden, woselbst auch mündliche Auskunft erteilt wird.

**Gaswerk der Stadt Zürich:
Die Direktion.**

ETAT DE VAUD

Concours d'architecture

Le Département des Travaux Publics du Canton de Vaud, Service des bâtiments de l'Etat, ouvre deux concours entre les architectes Suisses ou régulièrement établis en Suisse, depuis 5 ans au moins, pour:

- 1° L'élaboration des plans pour la construction d'une

Ecole de Commerce à Lausanne.

Une somme de Fr. 8000 est affectée aux prix.

Délai pour livraison des projets **15 février 1912.**

- 2° L'élaboration des plans pour la construction de bâtiments destinés à recevoir les

Collèges classique et scientifique.

Une somme de Fr. 10000 est affectée aux prix.

Délai pour livraison des projets **31 mars 1912.**

Les programmes des concours sont à la disposition des intéressés, au Bureau du Service des bâtiments de l'Etat, Cité devant No. 10 à Lausanne, à partir du 11 décembre 1911.

Lausanne, le 1er décembre 1911.

Département des Travaux publics.

Geschäfts-Empfehlung.

Der Unterzeichnete macht hiermit bekannt, dass Herr **Eduard Hofstetter** mit 1. Dezember in sein Ingenieurbureau als **Associé** eingetreten ist und wird das Geschäft unter der Firma:

**Ingenieurbureau
Engemann & Hofstetter
Sumatrastrasse 10, Zürich IV**

in bisheriger Weise weitergeführt werden. Die neue Firma empfiehlt sich den geehrten Kunden und einem weitem Publikum bestens.

R. Engemann, Ingenieur.

Submissionsanzeige.

Zu dem Asyl für Gemütskranke in Meilen werden die

Glaserarbeiten

auf dem Konkurrenzwege vergeben. Die Pläne liegen auf dem Bureau der bauleitenden Architekten in Winterthur zur Einsicht auf, woselbst auch die Eingabeformulare bezogen werden können.

Offerten sind bis am **16. Dezember 1911** an Herrn **O. F. Meyer-Rieter**, Kreuzbühlstrasse 36, Zürich, einzureichen.

Namens des Initiativkomitees zur Erstellung eines Asyl's für Gemütskranke in Meilen:

Rittmeyer & Furrer, Architekten,
Stadthausstrasse.

LITOSILO

anerkannt bester fugenloser

Kunstholz-Bodenbelag.

Dauerhaft wie Eichenholz.

Prospekte, Muster, Zeugnissammlung gratis.

Ch. H. Pfister & Co., Basel 7,

Bautechnische Produkte und Unternehmungen.

Anschluss-
Fabriks-
Wald-
Feld-
Klein-
Elektrische **Bahnen**

Schweiz Akt.-Ges.
Orenstein & Koppel
Zürich I.

Orenstein & Koppel

Freileitungen.

Wir empfehlen uns als Spezialfirma für

Bau und Umbau von Kraftübertragungen
elektrischer Betriebe

Bau und Umbau von Sekundärnetzen,
— Primärleitungen, Signalleitungen etc. —
Lieferung und Installation von kompletten
Strassenbeleuchtungsanlagen, Motoren für
Gleich- und Drehstrom.

Fachgemässe schnelle Bedienung. Billige Preise. Ia. Referenzen.

Wæber & Hasler, Wülflingen
Unternehmung elektrischer Anlagen.

GRANIT**Aktiengesellschaft H. SCHULTHESS, Personico**

Direktion in Lavorgo - TELEPHON

(Tessin)

Grosse Steinbrüche bei Personico, Cresciano, Verzascatal.

Spezialität: Belag von armierten Treppen, von 5 cm Dicke an in Verzasca-Granit.

Prima Referenzen.

Koch & C^{ie}, Baumaterialien-Handlung, Basel

Telephon: Nr. 2977

vormals E. Baumberger & Koch

Telegr.-Adr.: Asphalt Basel



:: Falconnier's Glasbausteine ::

aus geblasenem Glase

Glas-Prismen und -Reflektoren

bringen Tageshelle in dunkle Räume

**Schürmann's Anker-Eisen**

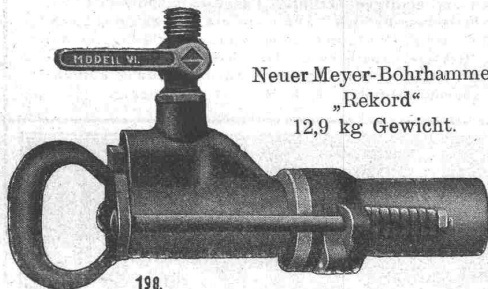
aus Siemens-Martin-Flusseisen. Werden auf der Baustelle kalt verarbeitet.

Nagelbare Bims-Dübelsteine

aus besonders geeignetem, präpariertem Bimsstein in schweizer. Backsteinformat 24 X 12 X 6 cm.

Rud. Meyer, A.-G. für Maschinen- und Bergbau, Mülheim a. d. Ruhr.Generalvertreter: Diplom-Ingenieur **Wrubel, Bern**, Spitalgasse 17.

Lieferanten der Luftkompressoren und Bohranlagen für den Lötschbergtunnel (Nordseite), für den Juradurchstich bei Vallorbe etc. etc.

Neuer Meyer-Bohrhammer
„Rekord“
12,9 kg Gewicht.

Luftkompressoren jeder Grösse, Antriebsart und Druckhöhe. —
Stossende Gesteinsbohrmaschinen. — Handbohrhämmer für
Luft- und Wasserspülung. — Vollständige Druckluftbohranlagen
für Tunnel- und Steinbruchbetrieb. — Abbauhämmer und
Betonstampfer. — Druckluftlokomotiven. — Hochdruck- und
Rotationskompressoren. — Turbo-Kompressoren und -Gebläse.
— Dampfturbinen. — Pressluftheritzer.

System „Considère.“**Umschnürter Beton.**

Schweiz. Patent.

Beton fretté.

Für Säulen (überhaupt Druckglieder), Unterzüge, Träger, **Pfähle**, Träger- und Bogen-Brücken, Maschinen-Fundamente etc. etc., höchste Leistung, geringster Eisen-Aufwand, wirtschaftlicher wie alle anderen Biegel-systeme; die Patente und Lizenzen in andern Staaten liegen nur in Händen von Weltfirmen, welche Industrie- und Ingenieurbauten grössten Stiles ausführen.

Lizenzen sind vergeben an die grössten Betonbau-firmen der Schweiz. Gesucht werden noch Lizenznehmer zu günstigen Bedingungen für das Ausführungsrecht von Fall zu Fall für die ganze Schweiz. Vor unberechtigter Ausführung wird **gewarnt**.

Verletzer werden unnach-sichtlich verfolgt. Broschüren, Kostenvoranschläge und Bedingungen an ernste Reflektanten durch die **allein-ausführungsberechtigte Inhaberin und Firma:**

Ingenieur- u. Verwertungsbureau f. d. Schweiz. Considère-Patent, Luzern-Maihof.

Telegramm-Adresse: Betonfretté, Luzern.

Aus Zürich: HH. Locher & Cie., Maillart & Cie., Fietz & Leuthold, Tiefbau- und Eisenbeton-Gesellschaft, Theodor Bertschinger, S. Zipkes, Schweiz. Hohlsteindecken-Gesellschaft R. Faber A.-G., Morel & Cie., Sander & Co.

Aus Basel: Betz & Cie., Ed. Zueblin & Cie., Ing. Binder-Friedrich.
Aus Luzern: J. Blattner, Gebr. Keller, A.-G., Int. Siegwartbalken-Gesellschaft.

Aus Bern: E. Pulfer, Andr. Beck, Architekt.

Aus St. Gallen: J. Merz & Cie., Theod. Seeger & Cie., Gebrüder Bonaria, Maillart & Cie.

Aus Neuchâtel: Société anonyme de Construction, Rychner frères,

Aus Lausanne: G. A. Meyer, A. Paris & L. Berthod, Jean Zumbrunnen.
Aus Genf: Poujoulat fils; L. Perrier, Entrepreneur; Ingenieur Geo. Schüle.

Aus Solothurn: Ed. Stüdeli.**Aus Fribourg:** Ed. Fischer-Reydellet.**Aus Lenzburg:** H. Fischer.**Aus Burgdorf:** Ing. M. Schnyder.**Aus Brugg:** Hunziker & Cie.**Aus Chur:** Ing. Schmid, Weesen, mit Gebr. Caprez.**Aus Schaffhausen:** Hablützel-Gasser.**Aus Baden:** Baugeschäft Biland.

Ville de Genève

AVIS

Le Conseil Administratif de la Ville de Genève ouvre un concours entre les architectes suisses ou domiciliés en Suisse, pour l'élaboration d'un projet de **Muséum d'Histoire naturelle** à construire à la rue Sturm.

Le règlement et le programme de ce concours sont délivrés au Secrétariat du Service des Travaux, Hotel Municipal.

Genève, le 28 novembre 1911.

Le Secrétaire général du Conseil Administratif:
Ed. Chapuisat.

Aktiengesellschaft

Verblendsteinfabrik Lausen (Baselland).

Fabrikation von Chamottesteinen,
Verblendsteinen roh und glasiert,
Badezellensteinen, Bodenplatten,
Steinzeug-Röhren etc.

Kauf- oder mietweise Erstellung von

Elektrischen Betriebs-Anlagen für Bau-Unternehmungen

Elektromotoren — Dynamos.

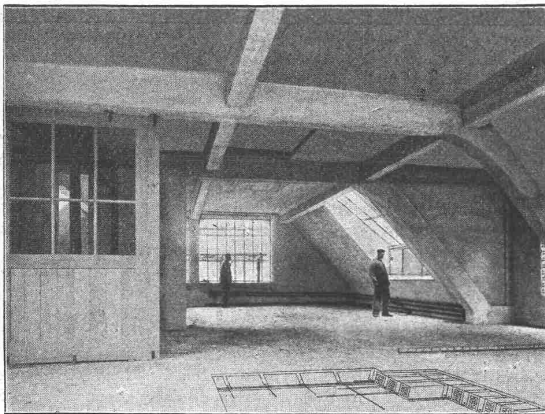
Ed. Schlæpfer & Cie., Elektr. Anlagen, Zürich-Wollishofen.

A. Beck, Bern

Theaterplatz 2

Spezialgeschäft für Eisenbeton-Bauten

System: Beck & Considère



Industriebau in Steineisenbetonkonstruktion, ausgeführt 1909/10, zur Zeit im Bau.

Projektierung und Ausführung aller Arten von Eisenbetonkonstruktionen.

Lieferung von Wölbsteinen, Patent 44321, für scheinrechte Gewölbe zwischen I-Balken und trägerlose Hohlsteindecken gleich gut anwendbar und in der Praxis durch zahlreiche Ausführungen erprobt.

Lizenzen noch zu vergeben. — Erste Referenzen. — Prospekte, Pläne und Voranschläge auf Ansuchen. — Vertreter gesucht.

Erste Kraft

nach Umwandlung eigenen Unternehmens in eine A.-G. wird frei. Suche, mit oder ohne Beteiligung, Direktorstelle in einer Gas- oder Eisfabrik, elektr. Zentrale etc. Nachweisbar ausgezeichnete finanzielle Erfolge. Offerten unter Tf. U. 2926 an Rudolf Mosse, Berlin, Leipzigerstr. 103.

Modern konstruierte

Maschinen und Formen zur Zementwarenfabrikation.

Pressen aller Art. Rohrformen.
Zementdachziegelmaschinen, Hohlblockmaschinen.
Zementmauersteinmaschinen
für Hand- und Kraftbetrieb.

Steinbrecher. Betonmischer.

Maschinenfabrik
Dr. Gaspary & Co., Markranstädt (Deutschl.)

Katalog Nr. 140 frei

Moderne Fabrikanlagen

Herausgegeben von Ludwig Utz, weiland kaiserlicher Rat, Ingenieur und Direktor der k. k. Lehranstalt für Textilindustrie in Wien
mit 204 Abbildungen im Text und 16 Tafeln in Photolithographie.

Gebunden in Leinen Preis **M. 12.50.**

Mit diesem Werke ist zum ersten Male der Versuch unternommen, die Erfahrungen, welche bei der Anlage von Fabriken gemacht worden sind, aber selten grösseren Kreisen zugänglich waren, praktisch zu verwerthen.

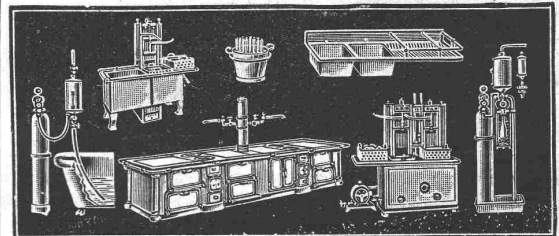
Zu beziehen durch alle Buchhandlungen, sowie direkt vom Verlag:

Uhlands technischer Verlag, Otto Politzky, Leipzig.

Aktien-Gesellschaft

Kummler & Matter, Aarau Spezialfabrik

kompletter Kucheneinrichtungen mit den neuesten Errungenschaften der heutigen Technik. Essgeschirrspülmaschinen mit elektrischem Betrieb. Spülapparate **Simplon** das Einfachste, Vollkommenste und Zuverlässigste auf diesem Gebiete, das verbreitetste System mit den langjährigsten Erfahrungen. Apparate zur Herstellung kohlensaurer Getränke, sowie Messerspülapparate.

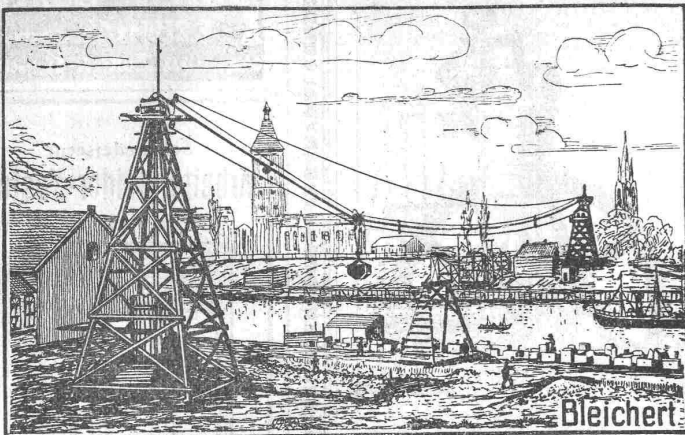


KEIN NEUBAU

ohne Wand- und Deckenverkleidungen
Tür- und Täferfüllungen aus
Querverleimten Holzplatten

Fugenlos — Wasserfest — Handwarm
Kein Werfen — Kein Reißen

Ad. Aeschlimann, Fabrik von Sperrholzplatten, Meilen



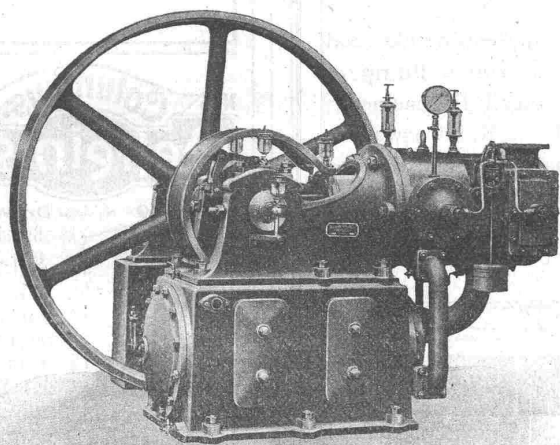
Adolf Bleichert & Co.

Leipzig 38. Transportanlagen aller Art.

Kabelkrane f. Brücken- u. Talsperren-
bauten, Ausschachtungsarbeiten usw.

Drahtseilbahnen und Elektrohängebahnen

Gen.-Vertr. für die Schweiz: Rob. Aebi & Co., Zürich l.



Maschinenfabrik Bueckhardt, Basel

Aktiengesellschaft.

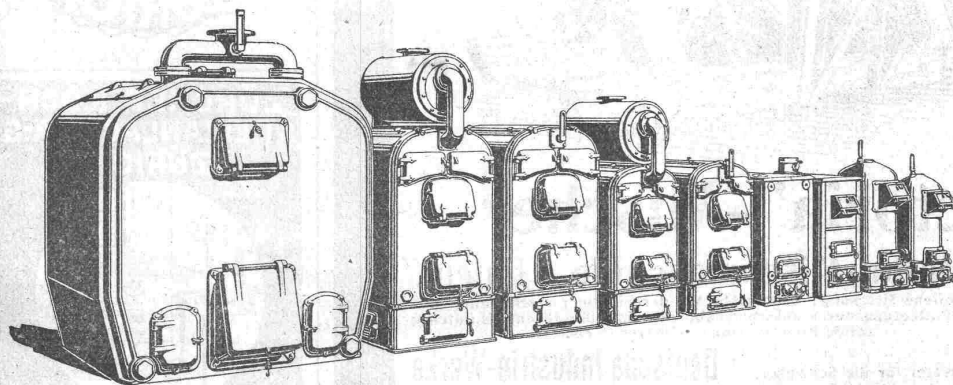
: Kompressoren : und Vakuumpumpen

ein- und mehrstufig, mit Dampf-, Riemen- oder
elektrischem Antrieb.

30jährige Spezialität.

CLUSER HEIZKESSEL

für Warmwasser- und Niederdruck-Dampfheizung, sowie für gewerbliche Anlagen.



Bewährtes System.

Bequeme Reinigung
während dem Betriebe.

∴ Radiatoren ∴
50 verschied. Modelle.

Rippenröhren und Rippenheiz-
körper, Wärmeplatten, Ventile,
Formstücke, Flanschen in Guss-
und Schmiedeseisen.

Zu beziehen
durch die Installationsfirmen.

Gesellschaft der L. von Roll'schen Eisenwerke.

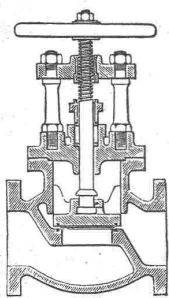
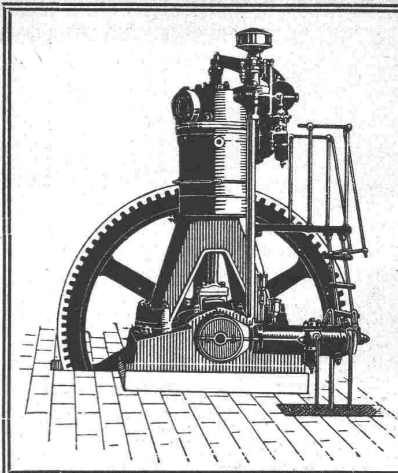
Filiale **EISENWERK CLUS** (Kanton Solothurn).

Rohölmotoren

mit hervorragenden Neuerungen
und in modernster Bauart . . .

liefert die

Akt.-Ges. Bächtold & Cie.
Steckborn.



Stahlguss-Ventile mit
Patentdichtung.

Schäffer & Budenberg, G. m. b. H., Filiale Seebach bei Zürich

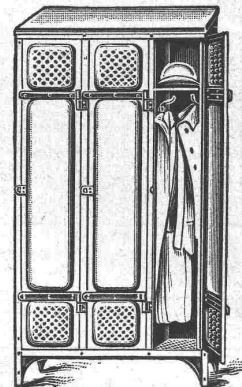
Maschinen- und Dampfkessel-Armaturen-Fabrik, Post- u. Bahnstat. Oerlikon
liefern

Ventile, Hähne, Regulatoren, Sicherheitsventile und
-Apparate, Wasserstände, Injektoren, Elevatoren, **Pumpen**,
Indikatoren, Manometer, Vacuummeter, Thermometer,
Zähler, Tachometer, Absperrschieber, Kondenswasser-
ableiter, Wasserstandsgläser, Waagen, Dampfmesser,
Zugmesser, **Schmier-Apparate** u. a. m.

Kataloge und Prospekte auf Verlangen.

PATENT-BUREAU
E. BLUM & C^e DIPL. INGENIEURE
GEGRÜNDET 1878 - ZÜRICH - BAHNHOFSTR. 74

Schmiedeeiserne Arbeiterkleider-Kasten



liefern in bester Ausführung
Bachofen & Hauser, Uster

Neu **Columbus** Neu
Öelreiniger

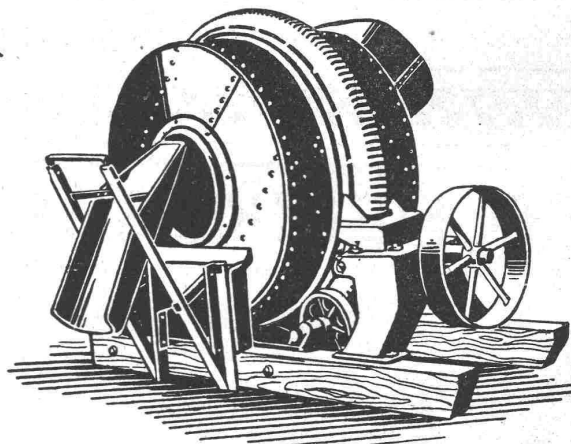
Neu! System Dr. Walter.
Gründlichste
Filtration.
Keine
teuren Fil-
trierstoffe,
nur Salz.
J. C. Eckardt
Cannstatt-
Stuttgart.

Cliche's
jeder Art
Bachmann & Co.
Hirschengr. 74 Tel. 3230
ZÜRICH

**ZÜRCHER KOCH-
& HEIZANLAGEN A.G.**
ZÜRICH



WASCH- u. BADE
EINRICHTUNGEN



„Victoria“-Mischer Neueste Beton-Mischmaschine. Patent.

Unübertroffene Mischung; bequemste Art der Füllung; rasche und voll-
ständige Entleerung durch ausschwenkbare Auslauffülle (ebenfalls Patent);
solide Konstruktion; mässiger Preis.

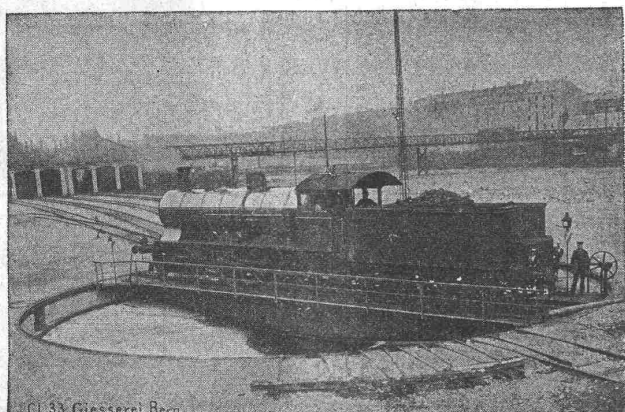
Vertreter für die Schweiz:
A. Huber-Wieland, Zürich V
Maschinen-Werkstätte.

Deutsche Industrie-Werke
G. m. b. H.
Mannheim-Waldhof.

Gesellschaft der L. v. Roll'schen Eisenwerke, Gerlafingen.
Werk: GIESSEREI BERN in Bern.

Konstruktionswerkstätten.

„Grand Prix“ an der Internationalen Ausstellung Mailand 1906
 und „Grand Prix“ an der Internationalen Ausstellung der An-
 wendungen der Elektrizität in Marseille 1908 für Seilbahnen und
 Zahnstangenoberbau.



Spezialfabrik für **Eisenbahnmaterial.**

Drehscheiben für Hand- oder elektrischen Antrieb.
Schiebebühnen für Hand-, Dampf- oder elektrischen
 Antrieb. — **Welchen** und **Kreuzungen** für Normal-
 und Schmalspur, Vignol- und Rillenschienen. :: ::

Barrieren und Signale.
Stations- u. Depotkrane.

Andere Spezialitäten der Firma:
Hebezeuge, Seilbahnen und Zahnstangen-
oberbau, Schleusen- und Wehranlagen.

Nähere Angaben und Projekte, sowie Referenzen zu Diensten.

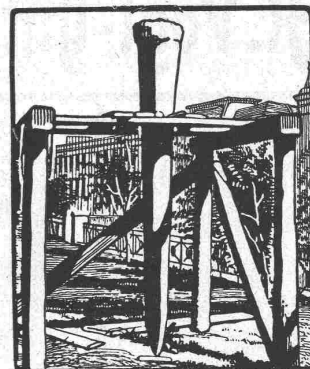
Das patentierte Verfahren der Fundierungen mittels unserer

Konusbetonpfähle — Zylinderbetonpfähle

besteht darin, dass ein dünnwandiges Blechrohr mittels
 eines Rammkernes in den Boden gerammt und dieses nach
 dem Hochziehen des Kernes mit Beton ausgestampft wird.

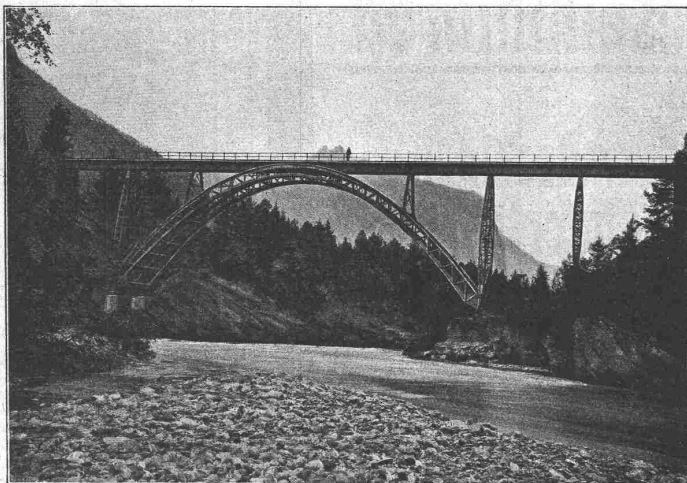
Vorteile: Intensive Bodenverdichtung — Sofortiger Ar-
 beitsbeginn — Billigstes System — Abschluss
 des frischen Beton von dem schädlichen
 Grundwasser.

Alleiniges Ausführungsrecht für die Schweiz:
 Ackermann & Cie., München, Arco-Palais — Vertreter: Ing. Bolliger, Zürich



A.G. Alb. Buss & Co., Basel

Gesellschaft für Eisenkonstruktionen, Wasser- und Eisenbahnbau



Eisenbahnbrücke über die Kander.

Eisenkonstruktionen

Brücken
Hochbau
Stauwehrranlagen
Masten
Reservoirs
Fenster (eigenes System)

Werkstätten in der Schweiz, in Deutschland
 und Italien.



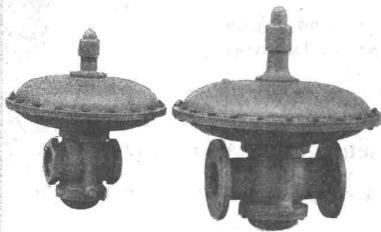
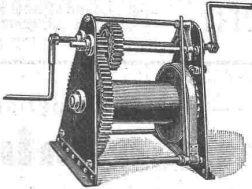
Spezial-Hebezeuge

für das Baufach
enthält unser Prospekt
Nr. 32d.

Verlangen Sie unverbind-
liche Zusendung von

Düsseldorf 32

Heinrich de Fries, G. m. b. H.



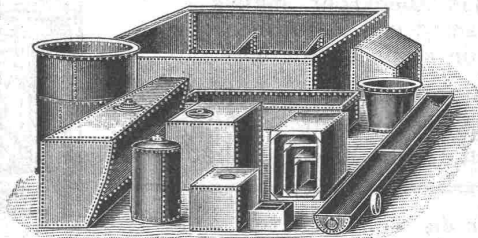
Gasdruckregler

zum Regulieren des Gasdrucks u. Reduzieren beliebig hohen
Drucks auf jeden gewünschten kleinern Druck liefert die

Aktiengesellschaft der
Maschinenfabrik von Louis Giroud, Olten.

Prospekte stehen zu Diensten.
In der Schweiz sind über 500 Stück im Betrieb.

H. Vogt-Gut A.-G., Kesselschmiede, Arbon



Dampfkessel jeder Grösse und System — Druckkessel — Heisswasser-Boiler —
Eiserne Fässer und Behälter in beliebiger Form und Grösse — Pontons —
Schiffschalen — Bagger-Maschinen — Wasserleitungen — Ventilationsleitungen —
Reparaturen — Autogene Schweiss-Arbeiten.

Neu! Neu! Neu!

Baulampe

mit Sturmbrenner,
ca. 300 Kerzen, Patent angem.
Bernhard Margreth.
Locarno, Zürich, Rheinfelden.

Patentverkauf

oder

Lizenzabgabe.

Der Inhaber des Schweizer-Patentes
Nr. 45643, betreffend „Verfahren
zur Herstellung gefärbter,
einseitig glatter Papiere auf
der Papiermaschine“, wünscht
mit Interessenten in Verbindung
zu treten behufs Verkaufs des Pa-
tenten, bezw. Abgabe der Lizenz für
die Schweiz, behufs Fabrikation des
Patentgegenstandes in der Schweiz.

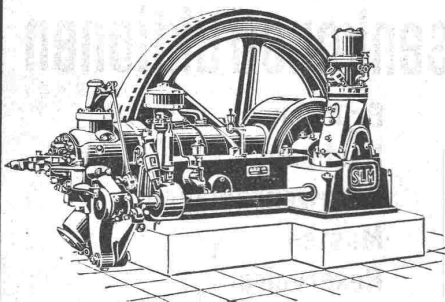
Reflektanten belieben sich um
weitere Auskunft zu wenden an das
Patentanwaltsbureau **E. Blum &
Co**, Bahnhofstrasse 74, Zürich I.

Advokat Wenger
Zürich I, Usterstrasse Nr. 12

besorgt speziell auch

Technisch. Recht

Turin 1911: Grand Prix.



Dieselmotoren

und

Gasmaschinen „Winterthur“

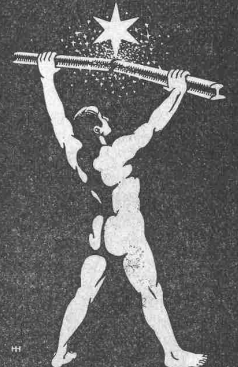
horizontaler und vertikaler Bauart

liefert die

Schweiz. Lokomotiv- & Maschinenfabrik

Winterthur.

AUTOGENWERK
+ SIRIUS +
+ G + M + B + H +



ACETYLEN-SAUERSTOFF
SCHWEISSANLAGEN
DÜSSELDORF.

Generalvertretung
für die Schweiz:

Joh. Wiederkehr, Zürich IV

Niklausstr. Nr. 3.