

**Zeitschrift:** Schweizerische Bauzeitung  
**Herausgeber:** Verlags-AG der akademischen technischen Vereine  
**Band:** 57/58 (1911)  
**Heft:** 5

## **Werbung**

### **Nutzungsbedingungen**

Die ETH-Bibliothek ist die Anbieterin der digitalisierten Zeitschriften auf E-Periodica. Sie besitzt keine Urheberrechte an den Zeitschriften und ist nicht verantwortlich für deren Inhalte. Die Rechte liegen in der Regel bei den Herausgebern beziehungsweise den externen Rechteinhabern. Das Veröffentlichen von Bildern in Print- und Online-Publikationen sowie auf Social Media-Kanälen oder Webseiten ist nur mit vorheriger Genehmigung der Rechteinhaber erlaubt. [Mehr erfahren](#)

### **Conditions d'utilisation**

L'ETH Library est le fournisseur des revues numérisées. Elle ne détient aucun droit d'auteur sur les revues et n'est pas responsable de leur contenu. En règle générale, les droits sont détenus par les éditeurs ou les détenteurs de droits externes. La reproduction d'images dans des publications imprimées ou en ligne ainsi que sur des canaux de médias sociaux ou des sites web n'est autorisée qu'avec l'accord préalable des détenteurs des droits. [En savoir plus](#)

### **Terms of use**

The ETH Library is the provider of the digitised journals. It does not own any copyrights to the journals and is not responsible for their content. The rights usually lie with the publishers or the external rights holders. Publishing images in print and online publications, as well as on social media channels or websites, is only permitted with the prior consent of the rights holders. [Find out more](#)

**Download PDF:** 21.01.2026

**ETH-Bibliothek Zürich, E-Periodica, <https://www.e-periodica.ch>**

# Schweizerische Bauzeitung

**Abonnementspreis:**

Schweiz 20 Fr. jährlich  
Ausland 28 Fr. jährlich

**Für Vereinsmitglieder:**

Schweiz 16 Fr. jährlich  
Ausland 18 Fr. jährlich  
sofern beim Herausgeber  
abonniert wird

**WOCHENSCHRIFT****FÜR BAU-, VERKEHRS- UND MASCHINENTECHNIK**

GEGRÜNDET VON A. WALDNER, ING. HERAUSGEBER A. JEGHER, ING., ZÜRICH

Verlag des Herausgebers. — Kommissionsverlag: Rascher &amp; Cie., Zürich und Leipzig

**ORGAN**

DES SCHWEIZ. INGENIEUR- &amp; ARCHITEKTEN-VEREINS &amp; DER GESELLSCHAFT EHEM. STUDIERENDER DES EIDG. POLYTECHNIKUMS

**Insertionspreis:**

4-gespalt. Petitzeile oder  
deren Raum 30 Cts.  
Haupttitelseite 50 Cts.

Insertate ausschließlich  
an Annoncen-Expedition  
Rudolf Mosse, Zürich  
und deren Filialen und  
Agenturen

## SCHINDLER & C<sup>o</sup>, LUZERN

**Spezialfabrik für Aufzüge**

Gegründet 1874. Ueber 2000 Anlagen im Betrieb.  
Bureau in: Basel, Lausanne, Genf, Belfort, Nizza, Paris, Berlin.

## Deutsche Maschinenfabrik A. G., Duisburg

Werk Bechem & Keetman  
Werk Benrath  
Werk Stuckenholtz

:: **Drahtseilbahnen** ::  
**Elektrohängebahnen**

Zweigbureau Basel:  
Ingenieur Emil Frey  
Greifengasse 28.

## Dachkonstruktionen für Fabrik-Bauten

+ Patent No. 23428

**Vorteile:**

1. Unabhängigkeit der Gebäudelage von der Himmelsrichtung.
2. Geringstes Gewicht bei sehr guter Isolation.
3. Unübertroffene Lichtwirkung bei spezieller Lüftungsvorrichtung.
4. Rasche und billige Erstellung zu jeder Jahreszeit.
5. Beste Eignung auch für schwierigste klimatische Verhältnisse.
6. Leichte und rationelle Anbringung von Transmissionen und Vorgelegen.

Empfohlen als **rationellstes System** für  
Maschinenfabriken, Werkstätten, Giessereien, Elektrizitäts-  
werke, Spinnereien, Webereien, Bleichereien, Färbereien,  
Magazine, Lagerhäuser, Markt- und Güterhallen etc.

### Kittlose Oberlichter

+ Patent No. 43278

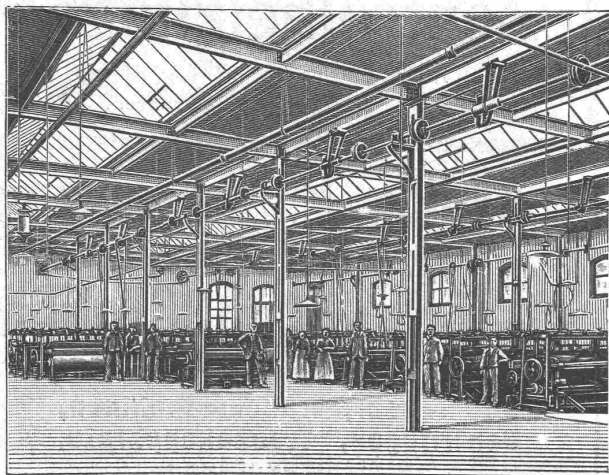
mit Doppelsprossen aus elektrolytisch verzinktem Stahlblech.  
**Einglasung auf elastischer Unterlage**  
in Folge derselben:

Allseitige, vollständige, sichere Scheibenaufgabe, sowie  
Dichter Abschluss gegen Regen, Schnee, Russ und Staub,  
Vermeidung des Zerspringens der Scheiben.

**Einbau doppelter Lüftungsflügel,**  
wodurch wirksamste Ventilation der Lokale durch Luftabsaugung.

Vertretung und Ausführung:

**Koch & Cie., vorm. E. Baumberger & Koch, Basel,**  
Unternehmung für Dachkonstruktionen und  
Bodenbelags-Arbeiten.

Ueber 300,000 m<sup>2</sup> Dächer in nahezu allen Staaten des Kontinents ausgeführt.

Pläne und Bauleitung:

**H. Knobel, vormalig in Firma Séquin & Knobel**  
Ingenieurbureau für modern. Fabrikbau, Architekturbureau  
**Zürich IV, Weinbergstrasse 53A.**

## Leitungsstangen

gemäss eidg. Vorschriften mit Kupfervitriol imprägniert liefert die  
**Imprägnier-Anstalt Emmenthal**  
Burgdorf.

Für Techn. Vorarbeiten im Bahn- u. Strassenbau empfiehlt  
sich B. EMCH, Ingenieurbureau, Bern.

## Universal-Innenöffner

Brüssel 1910 silberne Medaille.

Ueberall sofort anschraubbar.

Unverwüstlich. — Elegant. — Nie versagend.

Keine Mauer- oder Gewändedurchbohrung.

7 Franken pro Flügel. Arbeitszeit 1 1/2 Stunde.



Verlangen Sie Preis-  
liste 4.

**Neue Patentfensterladen A.-G. Zürich.**

## Kanton Thurgau.

### Konkurrenz-Eröffnung

über den

#### Bau einer Thurbrücke bei Amlikon.

Nach hierseitigen generellen Plänen sind vorgesehen:

1. Eine Hauptöffnung, mit verbindlicher Lichtweite von 48 m in Eisenkonstruktion.
  2. Sechs Vorlandöffnungen mit Lichtweiten von 19 bis 20 m, Eisenbeton oder Eisenkonstruktion (Zahl und Einzelspannweiten nicht verbindlich).
- Uebernaahmsofferten mit Plänen im Masstab von 1:100 bis 1:200 und den nötigen statischen Berechnungen sind verschlossen mit der Aufschrift „Thurbrücke Amlikon“ versehen, bis zum 1. März a. c. an das kantonale Baudepartement einzureichen.

Nähere Auskunft erteilt das Bauinspektorat und können die bezüglichen Unterlagen von diesem bezogen werden.

Frauenfeld, 27. Januar 1911.

Für das Strassen- und Baudepartement  
des Kantons Thurgau:

Dr. E. Hofmann.

## Befestigungsbauten am Gotthard.

Es werden hiermit nachfolgende Arbeiten und Lieferungen zu den Befestigungsbauten am Gotthard zur öffentl. Konkurrenz ausgeschrieben:

- a) Die Lieferung von **Schreinerarbeiten und Mobiliar**,
- b) „ „ „ **87 eisernen, 4 plätzigigen, 2 etagigen Bettstellen**,
- c) Die Ausführung von **Parkettarbeiten**,
- d) „ „ „ **Malerarbeiten**,
- e) Die Erstellung von **Gipsdecken**,
- f) „ „ „ **Wasserleitungen** samt Isolierung, Wandbrunnen, Abort- und Pissoireinrichtungen,
- g) Die Ausführung von **Kochherdanlagen**.

Die Pläne, Bedingungen und Vorausmasse können von **schweizerischen** Unternehmern vom 1. bis 13. Februar 1911 in Bern, Bundeshaus, Ostbau III. Stock, Zimmer Nr. 174, eingesehen werden, woselbst auch die Angebotformulare bezogen werden können.

Die Offerten sind in verschlossenem, mit der Aufschrift „Angebot für Gotthard“ versehenem Couvert, frankiert bis zum 15. Februar 1911 der unterfertigten Amtsstelle in Bern einzusenden.

Bern, den 30. Januar 1911.

Schweizerisches Militärdepartement:

Abteilung Genie:

Bureau für Befestigungsbauten.

## Schweizerische Bundesbahnen.

Kreis IV.

### Konkurrenz-Eröffnung.

Die Kreisdirektion IV der Schweizerischen Bundesbahnen in St. Gallen eröffnet Konkurrenz über die Lieferung und Aufstellung des Eisenwerkes für vier Wagendrehscheiben von 7,20 m Durchmesser und 30 t Tragkraft für den Bahnhof Romanshorn.

Die Lieferungsbedingungen können vom Bureau des Oberingenieurs in St. Gallen, Poststrasse Nr. 17, bezogen werden. Angebote mit der Aufschrift „Eingabe für die Wagendrehscheiben Romanshorn“ sind bis 25. Februar 1911 der unterzeichneten Kreisdirektion verschlossen einzureichen.

Die Angebote bleiben bis 1. April 1911 verbindlich.

St. Gallen, den 27. Januar 1911.

Die Kreisdirektion IV.



**Heinrich Brändli, Horgen**  
**Asphalt-, Dachpappen- & Holzzementfabrik**  
 empfiehlt sich zur Uebnahme von  
**Asphalt-Arbeiten, Asphalt-Isolierungen**  
 zweckentsprechend für Hoch- und Tiefbauten  
**Asphalt - Kegelbahnen, säurefeste**  
**Asphaltbeläge**

in nur bewährter fachgerechter Ausführung.  
 Telegramme, Telephon: Heinrich Brändli, Horgen.

Wir haben disponibel und geben zu

## :: Kauf und Miete ::

unter ausserordentlich günstigen Bedingungen ab:

# 63 Lokomotiven

nachstehender Typen:

9 Stück	100—450	HP	normalspurig
2 „	90	HP	1000 mm Spur
3 „	80	HP	750 „ „
2 „	60/70	HP	750 „ „
16 „	50	HP	750 „ „
4 „	40	HP	750 „ „
2 „	50	HP	600 „ „
25 „	20/40	HP	600 „ „

Anfragen erbittet die Schweizer. A.-G.

## Orenstein & Koppel, Zürich I.

## El. Pärli & Co

Biel — Bienne

Lausanne: Avenue de la Gare No. 33

erstellen unter Garantie für tadel-  
loses Funktionieren

## Zentralheizungen

jeden Systems und jeder Grösse.

Vorzügliche Referenzen.

## F. CACHIN, MASCHINEN-FABRIK, ZÜRICH

Telephon  
7717

Komplette Anlagen.

Werdstr.  
108

## WÄSCHEREIMASCHINEN

jeder Grösse. Modernste Systeme.

**Kochfässer, Waschmaschinen,**  
**Centrifugen, Trockenapparate,**  
**.. .. Glättemaschinen .. ..**

für Gas, Elektrisch, Dampf- und Benzinheizung etc.

Ingenieurbesuch.

Ia Referenzen.

Prospekte.

## J. Rukstuhl, Basel

erstellt auf Grundlage vieljähriger Erfahrung

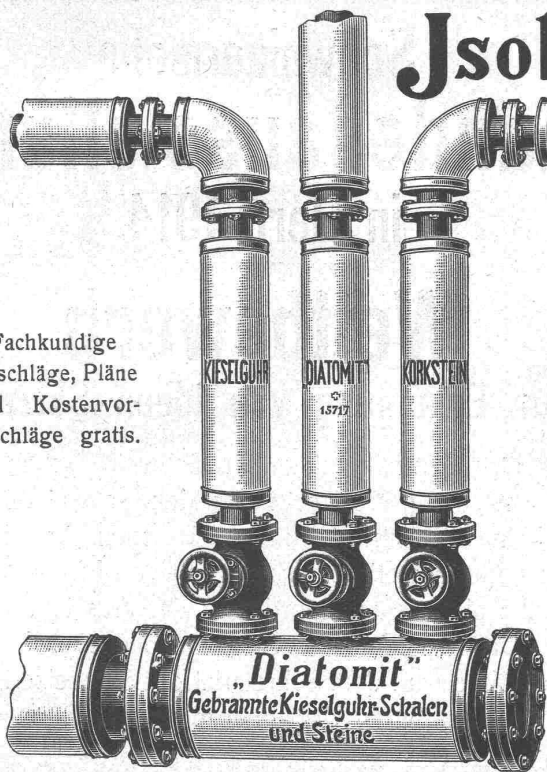
## Centralheizungen

aller Systeme

Warmwasser — Niederdruckdampf etc

# Isolierungen aller Art.

Fachkundige  
Ratschläge, Pläne  
und Kostenvor-  
anschläge gratis.



Lieferungen bewährtester Isolirmaterialien  
und Ausführung kompletter Isolierungen durch  
eigene Facharbeiter.

## A. Isolierungen zum Schutze gegen Wärmeverluste

für Dampfkessel, Dampfleitungen und Zentral-  
heizungs-Anlagen.

## B. Isolierungen zum Schutze gegen Kälteverluste

für Kälteflüssigkeits-Leitungen bei Eismaschinen-  
Anlagen, sowie für Generatoren, Kühlräume,  
Lager- und Eiskeller.

## WANNER & C<sup>IE</sup>, HORGEN

Erstes Fachgeschäft für maschinen- und bautechnische Isolierungen.

Generalvertreter der Korksteinfabrik

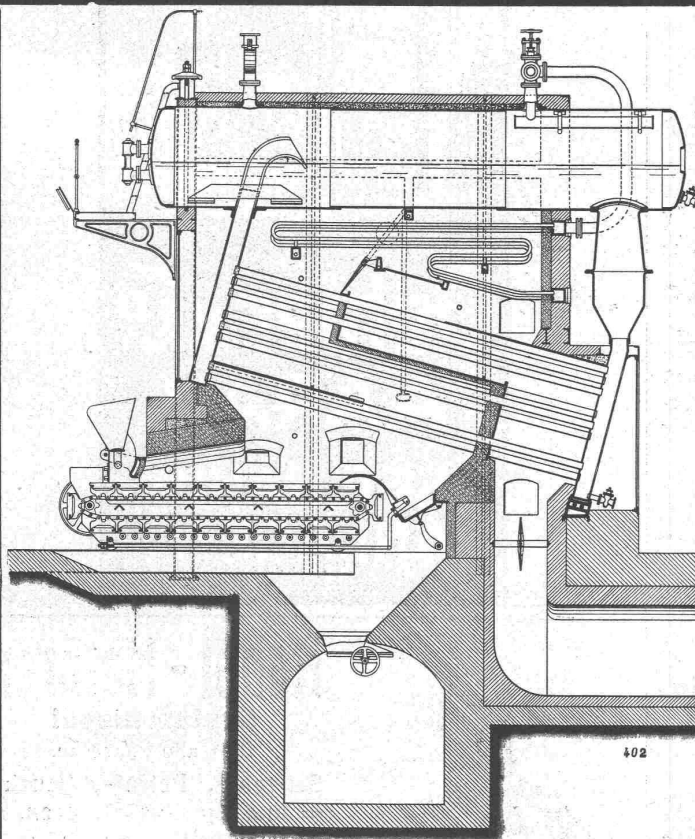
Grünzweig & Hartmann, G. m. b. H., Ludwigshafen a. Rh.

**PATENT-BUREAU**  
Wilh. Reinhard, Zürich I.

CARL MÜLLER  
ZÜRICH II  
**Patent-Bureau**  
PRIMA  
REFERENZEN



**Ingenieur-Akademie WISMAR**  
an der Ostsee  
für Bau-Ingenieure u. Architekten, Maschinen- u.  
Elektro-Ingenieure. Ehemalige Fachschüler finden Aufnahme.



Wasserröhrenkessel mit Patent-Wanderrost  
(alleiniges Ausführungsrecht des schweiz. und ital. Patentes).

## :: Aktiengesellschaft der Maschinenfabriken :: Escher Wyss & C<sup>ie</sup>, Zürich

Ueberhitzer, Wellrohrkessel, mech. Beschickungen,  
kombinierte Kessel, Rauchröhrenkessel, vertikale  
Kessel, Ueberhitzer zu vorhandenen Anlagen,  
Wasservorwärmer für Brauereien, Reservoirs,  
Roststäbe aller Systeme aus prima feuerfestem  
Gusseisen.

### Weitere Spezialitäten:

Wasserturbinen, Dampfturbinen, Rotierende Kom-  
pressoren, Pumpen, Schiffe, Kältemaschinen, ::  
Papiermaschinen.

**Schweizerische Bundesbahnen****Kreis II.****Konkurrenz-Eröffnung.**

Die Kreisdirektion II der Schweizer. Bundesbahnen in Basel eröffnet Konkurrenz über die Ausführung von **Unterbauarbeiten für die Erweiterung der Station Sursee (Linie Olten-Luzern).**

Die Arbeiten umfassen in der Hauptsache:

Erdarbeiten	etwa 31 000 m <sup>3</sup>
Mauerwerk und Beton	> 1 500 m <sup>3</sup>
Zementrohrkanäle	> 320 m
Chaussierung	> 2 400 m <sup>3</sup>
Pflasterung	> 460 m <sup>2</sup>

Pläne und Bedingungen können auf dem Bureau des Sektionsingenieurs in Zofingen eingesehen werden, wo auch die Eingabeformulare zu beziehen sind.

Uebernahmsangebote mit der Aufschrift „**Erweiterung der Station Sursee**“ sind bis **20. Februar 1911** der unterzeichneten Kreisdirektion verschlossen einzureichen.

Die Offerten bleiben bis Ende März 1911 verbindlich.

Basel, den 27. Januar 1911.

**Kreisdirektion II  
der Schweizerischen Bundesbahnen.**

**Konkurrenz - Ausschreibung**

über Ausführung von

**äussern u. innern Steinhauerarbeiten**

zum Neubau Universität Zürich.

**Eingabetermin:** 20. Februar 1911.

Näheres siehe **kantonales Amtsblatt.**

Zürich, den 26. Januar 1911.

Für die kantonale Baudirektion,  
die Bauleitung:  
**Curjel & Moser, Architekten.**

**Gaswerk der Stadt Winterthur.****Bauausschreibung.**

Vorbehaltlich Erteilung des Kredites durch die Gemeindeversammlung werden für die Erstellung eines

**Gasometerbassin**

die Erd-, Beton- und Verputzarbeiten zur freien Konkurrenz ausgeschrieben.

Pläne, Bedingungen und Bauvorschriften sind auf dem Bureau der Gasfabrik a. d. Zürcherstrasse zur Einsicht aufgelegt, woselbst weitere Auskunft erteilt wird und die Eingabeformulare mit den Vorausmassen bezogen werden können.

Eingaben sind bis am 13. Februar 1911 der unterzeichneten Verwaltung schriftlich und verschlossen mit der Aufschrift „Gasometer“ einzureichen.

Winterthur, den 30. Januar 1911.

Gaswerk der Stadt Winterthur.

**Rheinfelden.****Konkurrenz-Eröffnung.**

Die Gemeinde **Rheinfelden** eröffnet hiemit freie Konkurrenz über die Herstellung einer

**Stützmauer und Quaianlage am Rhein.**

Erdaushub	zirka 500 m <sup>3</sup> .
Felsaushub	> 160 m <sup>3</sup> .
Beton für Mauer	> 1100 m <sup>3</sup> .
Zementverputz	> 900 m <sup>2</sup> .

Pläne und Bauvorschriften liegen auf der Bauverwaltung zur Einsicht auf, woselbst auch Eingabeformulare erhältlich sind.

Eingaben mit Aufschrift „**Stützmauer**“ sind bis **8. Februar 1911** der Gemeindekanzlei Rheinfelden einzureichen. Auskunft täglich von 10—12 Uhr.

Rheinfelden, den 31. Januar 1911.

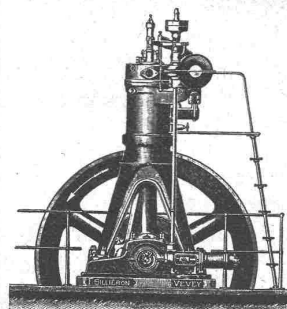
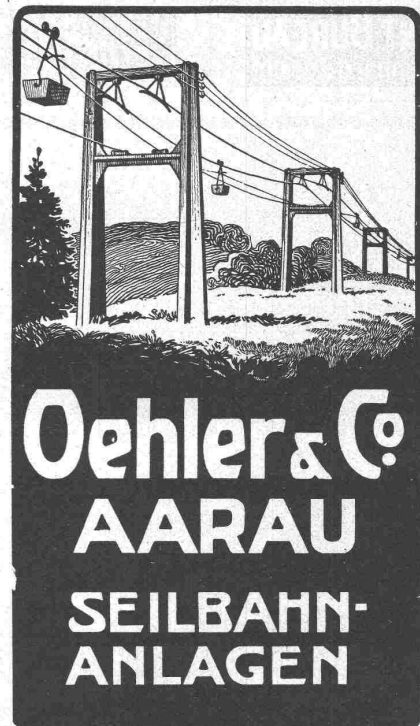
Bauverwaltung der Stadt Rheinfelden.

# Schweizerische Landesausstellung in Bern 1914.

## Wettbewerb zur Erlangung von Ideen-Skizzen.

Das Zentralkomitee der Schweizerischen Landesausstellung eröffnet unter den schweizerischen und in der Schweiz niedergelassenen Architekten einen Wettbewerb zur Erlangung von Ideen-Skizzen für die allgemeine Anordnung der Ausstellung.

Das Programm mit Situationsplan und Beilagen ist erhältlich auf dem Sekretariat der Schweizerischen Landesausstellung, Bubenbergrplatz 17, Bern.

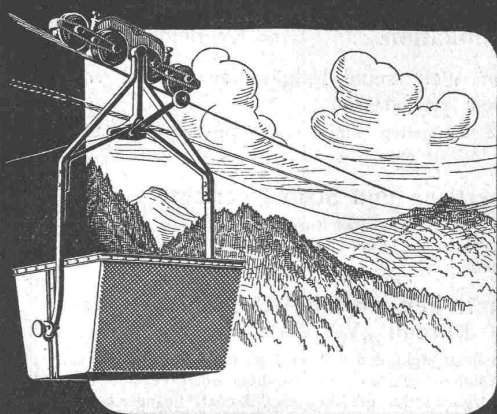


## Rohöl - Motoren System Diesel für alle Zwecke.

Sauggas-, Petrol-, Benzin-  
= und Spiritus-Motoren. =

Kostenanschläge und Auskunft  
auf Verlangen.

**Maison Gilliéron & Amrein**  
**F. Gilliéron — Successeur — Vevey.**

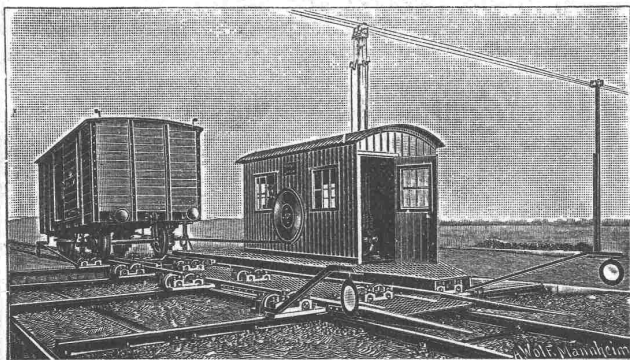


**J. Pohlig** Akt.  
Ges.  
**Cöln.**

**DRAHTSEILBAHNEN  
VERLADE-ANLAGEN  
EISENKONSTRUKTIONEN**

Mehr als 1900 Drahtseilbahnen in allen  
Teilen der Welt gebaut.

Vertreter für die Schweiz:  
**H. von Arx & Co., Zürich.**



**Joseph Vögele, Mannheim**  
liefert seit 1842:

Welchen jeder Bauart und Spur-  
weite für Haupt- und Nebenbahnen;  
Federzungenweichen, Patent Bo-  
chumer Verein;  
Herzstücke; Kreuzungen;  
Drehsehnen und Schiebebühnen  
für Lokomotiven und Wagen, mit  
Hand-, Dampf- und elektr. Antrieb.  
Rangierwinden. Spills, elektr. ange-  
trieben.  
Stellwerke, Schlagbäume.

Vertreter für die Schweiz:  
**W. Wolf. Ing., Zürich.**

**Schäffer & Budenberg, G. m. b. H.**

— Maschinen- und Dampfkessel-Armaturen-Fabrik —

Filiale Seebach bei Zürich — Post- und Bahnstation  
Oerlikon.

**PATENT-BUREAU**  
**E. BLUM & Co. DIPL. INGENIEURE**  
GEGRÜNDET 1878 - ZÜRICH - BAHNHOFSTR. 74

**Superior**  
beste wetterfeste

**Kaltwasserfarbe.**

Farbe von unerreichter Ausgiebig-  
keit und Deckkraft empfehlen

**Haemiker & Schneller**  
Birmensdorferstr. 120, Zürich III

**PATENT-BUREAU**  
- GEGR. 1888 -  
Schutz in allen Staaten  
**A. MATHEY-DORET Ing.**  
LA CHAUX-DE-FONDS

Besuch erbeten

Leistungsfähige

**Mauersteinmaschinen**

für Hand und Kraft,

Betonmischer,  
Dachziegelmaschinen,  
Hohlblockmaschinen,  
Hydraulische Pressen,  
Hartzerkleinerungsanlagen

Maschinenfabrik  
**Dr. Gaspary & Co**  
Markranstädt bei Leipzig.

Katalog Nr. 140 gratis

**WILH. G. WEBER**  
**ZÜRICH-U.**

FABRIKATION PRÄZISION SINSTRUMENTE WISSENSCHAFTL.

PREIS-LISTE  
kostenfrei.

Beste Referenzen.

**Clichés**  
**HERM. FISCHER**  
**ZÜRICH** BÖRSENSTR. 10  
(METROPOL)

G. Bosshard, Zürich  
Waldmannstr. 10.

**CERESIT**

**macht nasse Keller, feuchte Wohnungen garantiert staubtrocken.**

1<sup>te</sup> REFERENZEN

Deutsches Reichs-Patent

PROSPEKTE GRATIS

**WUNNERSCHE BITUMENWERKE G. m. b. H. UNNA i. W.**

G. Bosshard, Zürich  
Waldmannstr. 10.

**Schluss-Termin für Annahme von Inseraten jeweiligen Dienstag Abend.**

# BUREAU „VERITAS“

Gegründet 1828.

Internationale Gesellschaft für Schiffsklassifikation.

Gegründet 1828.

Das Bureau „Veritas“, welches schon längst, so zu sagen in der ganzen Welt, seine Tätigkeit ausübt, ist von nun an auch in der Schweiz vertreten und beabsichtigt sich dort mit folgendem zu befassen:

## I. Schiffsklassifikation.

Aufsicht über den Bau, periodische Revisionen der Fahrzeuge jeder Art (also auch Binnensee-, Fluss- und Kanalschiffe), Klassifikation und Verteilung einer Quote, welche Bau und Zustand kennzeichnet. Die erste Quote ist ein hochwertiges Qualitätszeugnis, welches für die Besitzer gewisse Vorteile bietet (z. B. günstigere Bedingungen bei den Versicherungsgesellschaften).

## II. Prüfung und Abnahme von Materialien und Maschinen.

Das Bureau „Veritas“ übernimmt Prüfung und Abnahme von Materialien, Maschinenbestandteile und fertige Konstruktionen im Allgemeinen. Die Experten begeben sich **in die Werke**, stempeln die Probestücke, nehmen die Festigkeitsproben vor, schreiten zur

Für jede weitere Auskunft wende man sich an:

definitiven Abnahme und stellen endlich (auf Wunsch des Klienten) die diesbezüglichen Atteste aus.

## III. Expertisen und Schiedsgerichte.

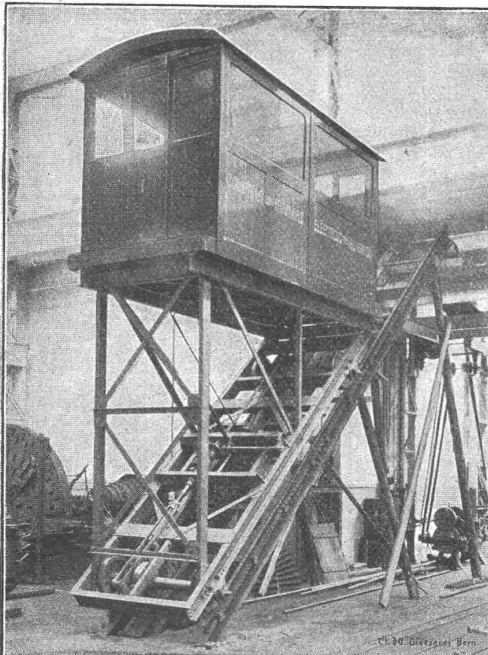
In zahlreichen Fällen wird das Bureau „Veritas“ als Experte und Schiedsrichter berufen bei Differenzen technischer Natur zwischen Fabrikant und Besteller.

## IV. Verkehr mit den ausländischen Stellen des Bureau „Veritas“.

Das Bureau in Bern steht den schweizerischen Industriellen zur Verfügung und übernimmt gerne für dieselben jeden Verkehr mit den ausländischen Organen der gleichen Gesellschaft bezüglich Abnahme bei Lieferungen im Ausland.

**Bureau „Veritas“**

Direktion für die Schweiz: **A. von Sury**, Ing., Inselgasse 4, Bern.



**Gesellschaft der L. v. Roll'schen Eisenwerke, Gerlafingen.**  
Werk: **Giesserei Bern** in Bern.

## Konstruktionswerkstätten.

«Grand Prix» an der Internationalen Ausstellung Mailand 1906 und «Grand Prix» an der Internationalen Ausstellung der Anwendungen der Elektrizität in Marseille 1908 für Seilbahnen und Zahnstangenoberbau.

Spezialfabrik für Bergbahnen:

## Seilbahnen und Zahnradbahnoberbau.

Seilbahnen mit Wasserballast und elektrischem Betrieb, Bremsen eigenen Systems.

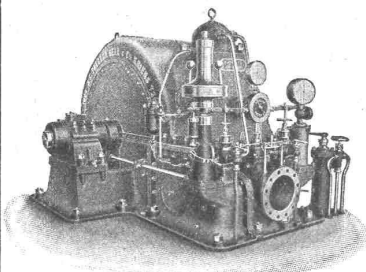
Seit 1898 **65 Seilbahnen** ausgeführt oder im Bau.

Zahnstangen, System Strub, Riggenbach und andere.

Andere Spezialitäten der Firma:

**Eisenbahnmaterial, Hebezeuge, Schleusen- und Wehranlagen.**

Nähere Angaben und Projekte, sowie Referenzen stehen zu Diensten.



Patent-Freistrahls-Turbine  
2500 HP, 300 Meter.

# Wasserturbinen

komplette hydraulische Anlagen.

## Öldruck-Regulatoren.

Aktiengesellschaft der Maschinenfabrik von

**Theodor Bell & Cie, Kriens - Luzern**

(Schweiz)