

**Zeitschrift:** Schweizerische Bauzeitung  
**Herausgeber:** Verlags-AG der akademischen technischen Vereine  
**Band:** 57/58 (1911)  
**Heft:** 21

## **Werbung**

### **Nutzungsbedingungen**

Die ETH-Bibliothek ist die Anbieterin der digitalisierten Zeitschriften auf E-Periodica. Sie besitzt keine Urheberrechte an den Zeitschriften und ist nicht verantwortlich für deren Inhalte. Die Rechte liegen in der Regel bei den Herausgebern beziehungsweise den externen Rechteinhabern. Das Veröffentlichen von Bildern in Print- und Online-Publikationen sowie auf Social Media-Kanälen oder Webseiten ist nur mit vorheriger Genehmigung der Rechteinhaber erlaubt. [Mehr erfahren](#)

### **Conditions d'utilisation**

L'ETH Library est le fournisseur des revues numérisées. Elle ne détient aucun droit d'auteur sur les revues et n'est pas responsable de leur contenu. En règle générale, les droits sont détenus par les éditeurs ou les détenteurs de droits externes. La reproduction d'images dans des publications imprimées ou en ligne ainsi que sur des canaux de médias sociaux ou des sites web n'est autorisée qu'avec l'accord préalable des détenteurs des droits. [En savoir plus](#)

### **Terms of use**

The ETH Library is the provider of the digitised journals. It does not own any copyrights to the journals and is not responsible for their content. The rights usually lie with the publishers or the external rights holders. Publishing images in print and online publications, as well as on social media channels or websites, is only permitted with the prior consent of the rights holders. [Find out more](#)

**Download PDF:** 15.01.2026

**ETH-Bibliothek Zürich, E-Periodica, <https://www.e-periodica.ch>**

# Schweizerische Bauzeitung

**Abonnementspreis:**

Schweiz 20 Fr. jährlich  
Ausland 28 Fr. jährlich

**Für Vereinsnmitglieder:**

Schweiz 16 Fr. jährlich  
Ausland 18 Fr. jährlich  
sofern beim Herausgeber  
abonniert wird

**WOCHENSCHRIFT**

FÜR BAU-, VERKEHRS- UND MASCHINENTECHNIK

GEGRÜNDET VON A. WALDNER, ING. HERAUSGEBER A. JEGHER, ING., ZÜRICH

Verlag des Herausgebers. — Kommissionsverlag: Rascher & Cie., Zürich und Leipzig

**ORGAN**

DES SCHWEIZ. INGENIEUR- & ARCHITEKTEN-VEREINS & DER GESELLSCHAFT EHEM. STUDIERENDER DES EIDG. POLYTECHNIKUMS

**Insertionspreis:**

4-gespalte Petitzeile oder  
deren Raum 30 Cts.  
Haupttitelseite: 50 Cts.

Inserate ausschliesslich  
an Annoncen-Expedition  
Rudolf Mosse, Zürich  
und deren Filialen und  
Agenturen

## Schweizerische Granitwerke A.-G., Bellinzona

**Zweibureau Zürich.**

Höchste Leistungsfähigkeit. Reichste Mannigfaltigkeit d. feinsten Granitsorten f. Hoch- u. Tiefbauten zu jeglicher Art gewöhnliche sowie feine Arbeiten. Günstige Preislagen und Lieferungsbedingungen.

INTERNATIONALE HYGIENE-AUSSTELLUNG DRESDEN 1911

## GROSSER PREIS

## STREBELWERK MANNHEIM

## Architekten, welche Kahl's Zimmerluftbefeuchter

kennen, lassen die Apparate bei Fertigstellung besserer Bauten an den Heizkörpern anbringen. Seit 5 Jahren bewährt und eingeführt.  
Ad. Kahl, Zürich V, Seefeldstrasse Nr. 11, Metallwarenfabrik.

## Empfehlung.

Unterzeichneter empfiehlt sich den Herren Architekten und Bauunternehmern zur Anfertigung von Kostenvoranschlägen, Ausmass und Abrechnungen sämtl. Bauarbeiten.

Alfred Berchtold, Bauführer  
Zürich I, Selnausfr. 40.

## Baugeschäfte. Architekten.

**Bauführer** mit grosser Praxis, auch am Beton, sucht sich zu verändern als Leiter eines grösseren Objektes, event. der Filiale eines Baugeschäftes. Eventuelle Beteiligung an gut eingeführtem Baugeschäft oder künftliche Uebernahme eines solchen. Offerten unter Chiffre Z.S. 14868 an die Annoncen-Expedition Rudolf Mosse, Zürich.

1. komprimierte und abgedrehte, blanke



## Montandon & Cie, A.-G., Biel.

Blank und präzise gezogene



jeder Art in Eisen und Stahl.

Kaltgewalzte Eisen- und Stahlbänder bis 210 mm Breite.  
Schlackenfreies Verpackungsbandeisen.

ELEKTRISCHE  
HYDRAULISCHE  
TRANSMISSIONS-

PERSONEN- & WAREN-

## AUFZÜGE

SCHINDLER & C<sup>ie</sup>

.. LUZERN ..

GEGRÜNDET 1874.

## Strassenbau.

Die Erstellung der Feldwege auf dem drainierten Gebiet des Alp nacherriedes, in der Länge von 2000 m, werden hiemit zur freien Konkurrenz ausgeschrieben. Die Vergabe erfolgt samthalt oder in Abteilungen, je nach Uebereinkunft.

Plan, Bauvorschriften und Vertragsbedingungen liegen bei Herrn Förster Pius Wallimann in Alpnachdorf bis 13. November nächsthin zur Einsicht auf, bei welchem Eingabeformulare bezogen werden können und der auch jede gewünschte Auskunft erteilt.

Alpnachdorf, den 31. Oktober 1911.

Die Bodenverbesserungsgenossenschaft  
Alpnach.

## Jona-Korrektion.

### Bau-Ausschreibung.

Es wird hiemit ein Teil der Jonakorrektion, enthaltend:

Erdarbeiten 6000 m<sup>3</sup>,  
Senkwalze 950 m,  
Steinschüttung 1700 m<sup>3</sup>,

zur Konkurrenz ausgeschrieben. Pläne, Baubedingungen und Vorausmasse liegen beim Gemeindamt in Jona auf. Offerten sind verschlossen mit der Aufschrift «Jonakorrektion» dem Gemeindamt Jona einzureichen.

Endtermin der Eingabe und Offerteröffnung, welche im Gasthaus zum «Schlüssel» in Jona stattfindet: Montag den 27. November 1911, nachmittags 2 Uhr.

Jona, den 6. November 1911.

Der Gemeinderat.

### Spezialhaus sämtlicher wasserdichter Bekleidungsartikel,

als:

Regenmäntel  
Taucheranzüge  
Wasserhosen  
Wasserstiefel  
sämtl. Dichtungsmaterial f. techn. Zwecke.


Grubenjacken  
Pferdedecken u.  
Wagendecken a.  
Kautschuk

Preislisten und Voranschläge zu Diensten.

Gummiwarenfabrik

H. Specker's Wwe, Zürich

Kuttelgasse 19, mittlere Bahnhofstrasse.



Ingenieurbureau  
**J. Bolliger & Cie**  
vorm. Jaeger & Cie., Zürich II  
**Eisenbeton**  
Projekte — Statische Berechnungen

### „HOCHBAU“.

Unter diesem Titel erschien in meinem Verlage eine Sammlung von 34 meist farbig ausgeführten Tafeln und Skizzen auf dem Gebiete des Fabriks- und Geschäftshausbaues mit beschreibendem Text, bearbeitet von Ingenieur F. Wilcke.

Gebunden in Leinen Preis Mark 4.50.

In diesem Buche ist namentlich auf die heute gebräuchliche Konstruktionen Rücksicht genommen worden, so dass der modernen Bauweise ein entsprechender Raum vorbehalten blieb.

Zu beziehen durch alle Buchhandlungen oder direkt von

Uhlands technischem Verlag, Otto Politzky, Leipzig.

## Sponagel & Co, Zürich III

Telephon 3924 Baumaterialien en gros Telephon 3924

**Spezialgeschäft für Hartbodenbeläge**  
in Steinzeug-, Mosaik- und Tonplatten

und für

**glasierte Wandbeläge**

in Fayence, Steinzeug und Porzellan  
für Innen- und Aussenverkleidungen.  
Garantie für erstklassige Fabrikate  
und tadellose Ausführung.

Erste Referenzen von Behörden und Privaten.  
Kostenvoranschläge und Zeichnungen gratis.



Anschluss-Fabriks.  
Wald-Feld-Klein-Elektrische  
**Bahnen**  
— Schweiz Akt.-Ges. —  
**Orenstein & Koppel**  
Zürich I.

## Elektrische Installationen

in Tunnels, Bergwerken, auf Dampfschiffe etc., Telegraphen und Telephonlinien- und Apparate, selbsttätige Warnsignalanlagen für unbewachte Wegübergänge (Eisenbahnsicherungswesen), Gleismeldeanlagen für Wechselstrombetrieb, Automat. Brandmelder, Blitzableiterinstallationen u. Untersuchungen, Akkumulatoren, Rohrpostanlagen, Kraft, Licht, Quarzbogenlampen 700 bis 3000 Kerzen, 0,25 bis 0,3 Watt per Kerze, keine Bedienung, Wartung und Kohlenersatz.  
Auskunft und Ingenieurbesuch kostenlos.

**F. H. CHOPARD & CIE., LAUSANNE & MILANO.**  
Werkstätten in Fleurier (Neuchâtel)

## DELTA-METALL

Gußstücke jeder Grösse nach Modellen.  
Schmiedestücke jeder Art nach Zeichnung.  
Gepresste Stangen und Profil-Leisten,  
Gesenk-Schmiedestücke in verschiedenen  
Legierungen von höchster Festigkeit und  
Dehnung.

**Deutsche Delta - Metall - Gesellschaft**  
Alexander Dick & Co., Düsseldorf-Grafenberg.



Verlagsbuchhandlung  
in Berlin W. 9



von Julius Springer  
Linkstr. 23/24.

Soeben erschien:

# Handbuch der Holzkonstruktionen des Zimmermanns

mit besonderer Berücksichtigung des Hochbaues.

Ein Nachschlage- und Unterrichtswerk für ausführende Architekten,  
Zimmermeister und Studierende der Baukunst und des Bauhandwerks.

Von

**Theodor Böhm,**

Geh. Hofrat und Professor für Baukonstruktionslehre an der  
Königlichen Technischen Hochschule zu Dresden.

Mit 1056 Textfiguren.

In Leinwand gebunden Preis Mk. 22.—.

Bei der großen Bedeutung, die den Holzkonstruktionen auch heute noch, und gerade in letzter Zeit wieder in erhöhtem Maße, zukommt, wird das vorliegende Werk des bekannten Verfassers dankbare Aufnahme finden. Es behandelt in ausführlichster Weise insbesondere die Holzkonstruktionen des Hochbaues, soweit sie vom Zimmermann hergestellt werden, und soll ebenso sehr als ein Studienwerk für die Studierenden des Hochbaues wie als ein praktisches Nachschlagebuch für ausführende Architekten und Zimmermeister dienen.

Der Verfasser hat sich bemüht, zunächst durch eine möglichst klare und übersichtliche Entwicklung und Darstellung der handwerklichen Grundregeln die Einführung zu erleichtern. Er behandelt sodann die einfachen Verbindungen und daran anschließend die Gestaltung der verschiedenen in Holz darzustellenden Gebäudeteile, Wände, Decken, Dächer, Treppen usw. Für die in der Praxis stehenden Architekten und Zimmermeister wird von besonderem Wert die darauffolgende große Zahl von Beispielen ausgeführter Konstruktionen früherer und neuerer Zeit sein und die damit verbundene eingehende Beurteilung dessen, was sich an ihnen bewährt oder nicht bewährt hat. Das Studium dieser Beispiele wird dem Ausführenden ein willkommenes Hilfsmittel bei Lösung von Konstruktionsaufgaben sein. Die Verwertung der Beispiele für die Praxis wird dabei wesentlich erleichtert durch die zahlreichen — über 1000 — Abbildungen, die zahlreiche Konstruktionseinzelheiten, Verhältnisse der Abmessungen, Angabe über Maße etc. bieten.

Die mathematische Begründung ist im Zusammenhange im letzten Teil des Buches behandelt, der unter anderem eine vollständige Entwicklung der Theorie des Balkens vom gleichen Querschnitt auf zwei oder mehr Stützen enthält. Eine am Schluß beigefügte eingehende Beschreibung der Natur des Hausschwammes und der Mittel zu seiner Bekämpfung wird von vielen dankbar begrüßt werden.

Das Werk sei sowohl dem Architekten und dem Zimmermeister, denen es neben einer Fülle von Anregungen in den zahlreichen Beispielen brauchbare Unterlagen für die Praxis bietet, wie den Studierenden der Baukunst und des Bauhandwerks, die darin eine leichtfaßliche Einführung in die Berechnung und Ausführung der Holzkonstruktionen finden, zur Anschaffung warm empfohlen.



# Inhaltsverzeichnis von Böhm, Handbuch der Holzkonstruktionen.

## Erster Teil. Das Bauholz und seine Gewinnung.

### Einleitung.

- Die gebräuchlichen Holzarten.
- Die gewerblichen Eigenschaften des Holzes.
- Die Fehler und Krankheiten des Holzes.
- Das Zurichten der Hölzer und ihre Behandlung bis zur Verwendung.

## Zweiter Teil. Die einfachen Holzverbindungen.

- Allgemeines.
- Die Befestigungsmittel.
- Die Verlängerung der Hölzer.
- Die Verbreiterung der Hölzer.
- Die Verdickung der Hölzer.
- Winkelverbindung von Hölzern in einer Ebene.
- Verbindung von Hölzern nicht in einer Ebene.

## Dritter Teil. Der Balken und die Mittel zu seiner Verstärkung.

- Allgemeines.
- Armierung in Holz und Eisen.
- Verzahnung und Verdübelung.
- Kopfbänder und Streben.
- Sprengwerke.
- Hängewerke.
- Fachwerkträger und Bogenbalken.

## Vierter Teil. Die Zimmerarbeiten des Grundbaues.

- Allgemeines (Rammen).
- Die Absteifung der Baugruben.
- Die Spundwände und Fangedämme.
- Der liegende oder Schwellrost.
- Der Pfahlrost.
- Hölzerne Senkkasten.

## Fünfter Teil. Die Balkenlagen.

- Allgemeines.
- Lage und Anordnung der Balken.
- Balkenaufleger.
- Verankerungen.
- Regeln für die Stärke der Balken.
- Balkenlagen mit Unterzügen.
- Dübelgebälke.

## Sechster Teil. Die hölzernen Decken.

- Der Einschub oder Fehlboden.
- Die Deckenschalung und ihre Ersatzmittel.
- Der Dielenfußboden.
- Parkettartige Fußböden.
- Österreichische Balkendecken.

## Siebenter Teil. Die Wände.

- Die Blockwand: Herstellung. — Beispiele.
- Die Ständerwand.
- Die Riegel- oder Fachwerkwand: Herstellung. — Schluß der Wandöffnungen. — Die Architektur des Fachwerks. — Beispiele.
- Bretter- und Lattenwände, Einfriedigungen.
- Zerlegbare Wände.
- Türgertüste.

## Achter Teil. Die Dächer.

- Allgemeines: Dachformen. — Dachausmittlungen. — Konstruktionselemente.

Das Satteldach mit fester Balkenlage ohne Drempelwand: Einfaches Sparrendach. — Kehlbalkendach. — Kehlbalkendach mit stehendem und mit liegendem Stuhl. — Einfaches Pfettendach. — Pfettendach mit stehendem und mit liegendem Stuhl. — Mansardendach.

Das Satteldach mit fester Balkenlage und Drempelwand: Dächer mit massiver Drempelwand. — Kehlbalkendach mit Drempelwand. — Pfettendach mit Drempelwand.

Satteldächer ohne unterstützte Balkenlage: Dächer mit Hängewerken und mit Sprengwerken. — Bogendächer. — Dächer aus Holz und Eisen. — Neuere Sonderkonstruktionen.

Beispiele: Kirchendächer. — Scheunendächer und Hallen mit mittleren Stützen. — Saal- und Hallendächer.

Das Pultdach und Plattformdach.

Walmdächer und zusammengesetzte Dächer: Allgemeines. — Schiftungen. — Konstruktion der Walm- und zusammengesetzten Dächer. — Beispiele.

Zelt-, Turm- und Kuppeldächer.

Sägedächer.

## Neunter Teil. Selbständige Bauwerke aus Holz.

## Zehnter Teil. Die hölzernen Treppen.

- Allgemeines. Formen und Steigungsverhältnisse.
- Die Konstruktions-Elemente: Eingeschobene Treppen. — Gelochte und gestemmte Treppen. — Aufgesattelte Treppen.
- Die geradläufige Treppe.
- Treppe mit Eckpodesten.
- Treppe mit Wendelstufen.

## Elfter Teil. Gerüste.

- Lehrgerüste für Wölbungen.
- Arbeits- und Montierungsgerüste.
- Glockenstühle.

## Zwölfter Teil. Verschiedenes.

- Der Hausschwamm und seine Bekämpfung.
- Umbau-Arbeiten.

## Dreizehnter Teil. Anwendung der Statik und Festigkeitslehre auf die Holzkonstruktionen.

- Einleitung.
- Einfache und mehrfach gestützte Balken.
- Einfache Holzverbindungen.
- Hölzerne Stützen und Steifen.
- Hänge- und Sprengwerke.
- Dächer: Allgemeines. — Kehlbalkendach. — Pfettendach. — Sprengwerkdächer.

## Sachverzeichnis.

Verzeichnis der Abbildungen ausgeführter Bauanlagen in alphabetischer Reihenfolge der Orte.

Probeabbildungen aus „Böhm, Handbuch der Holzkonstruktionen“.

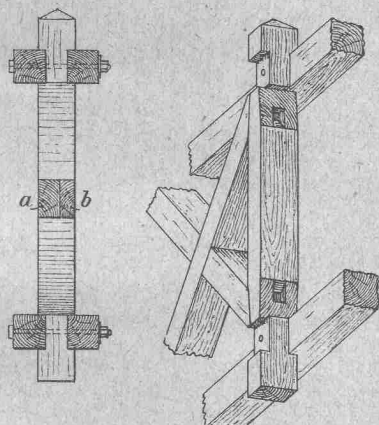
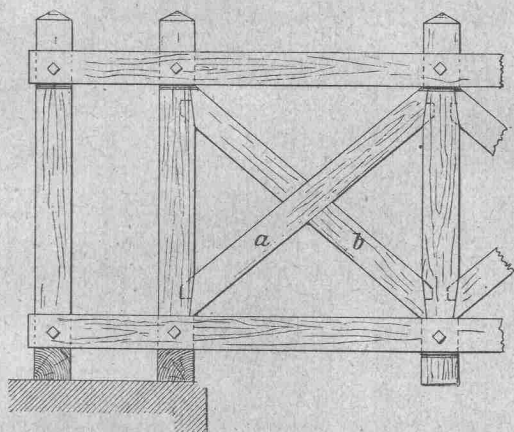


Fig. 180.

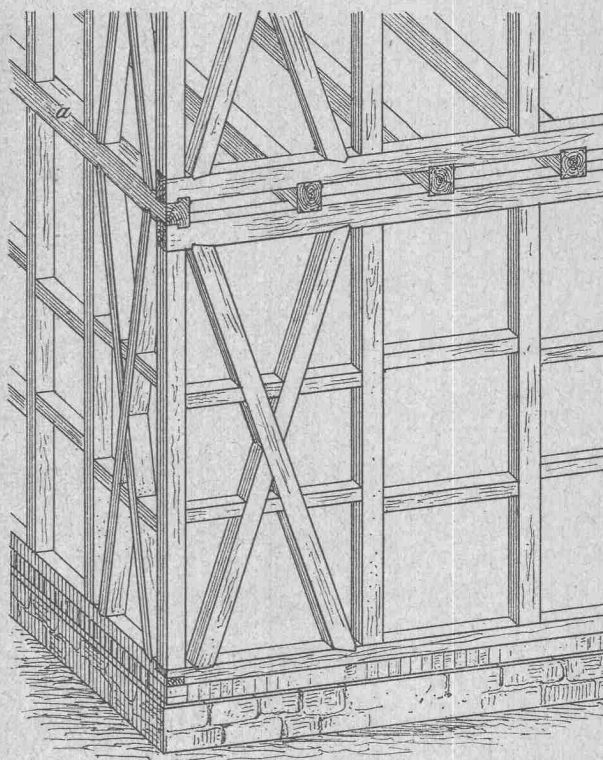


Fig. 419.

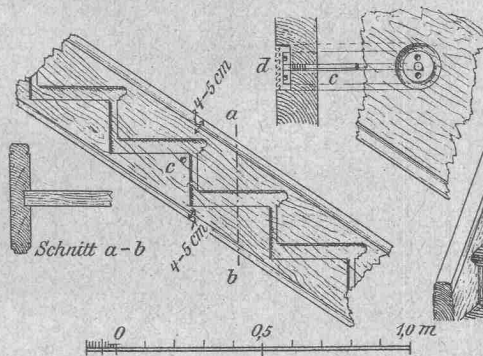


Fig. 896.

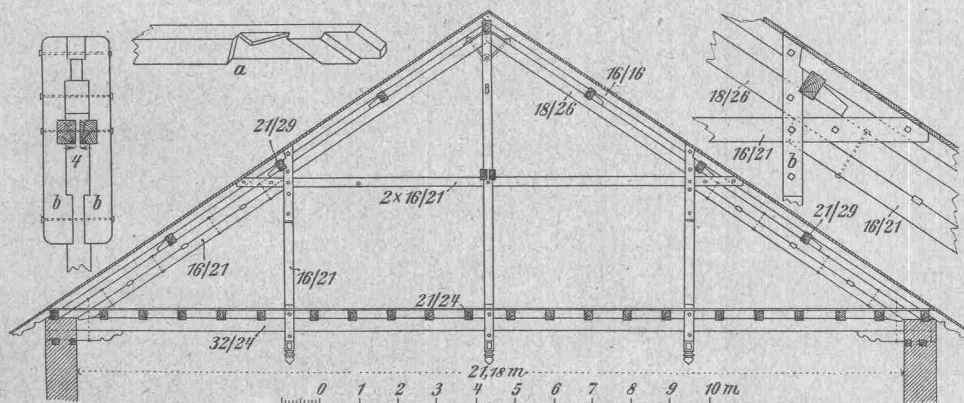


Fig. 653a.

Weitere Abbildungen umstehend!



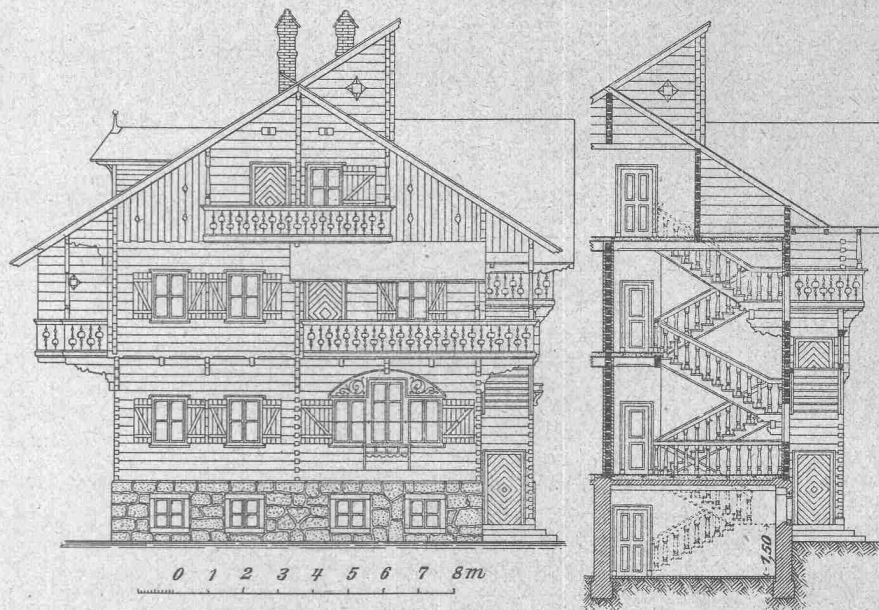


Fig. 394.

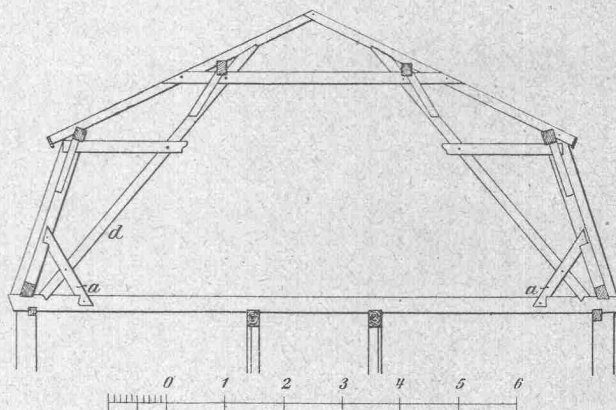


Fig. 634.

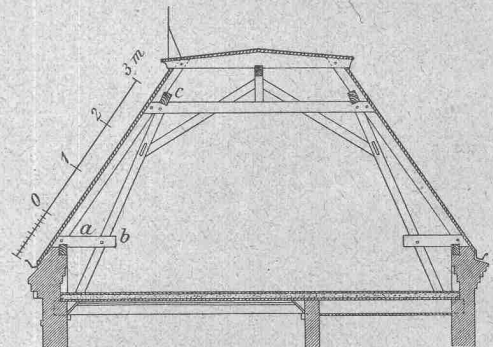


Fig. 804.

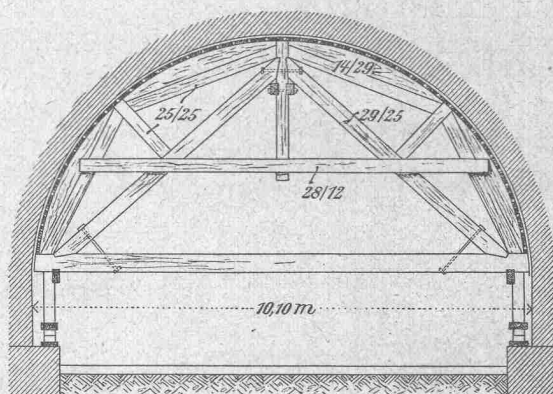


Fig. 929.

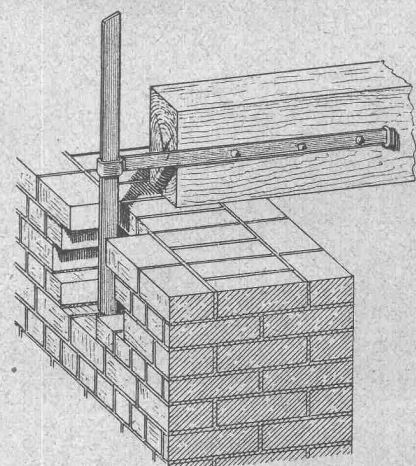


Fig. 279.



# Isolierungen aller Art.

Fachkundige  
Ratschläge, Pläne  
und Kostenvor-  
anschläge gratis.



Lieferungen bewährtester Isolirmaterialien  
und Ausführung kompletter Isolierungen durch  
eigene Facharbeiter.

## A. Isolierungen zum Schutze gegen Wärmeverluste

für Dampfkessel, Dampfleitungen und Zentral-  
heizungs-Anlagen.

## B. Isolierungen zum Schutze gegen Kälteverluste

für Kälteflüssigkeits-Leitungen bei Eismaschinen-  
Anlagen, sowie für Generatoren, Kühlräume,  
Lager- und Eiskeller.

## WANNER & C<sup>IE</sup>, HORGEN

Erstes Fachgeschäft für maschinen- und bautechnische Isolierungen.

Generalvertreter der Korksteinfabrik

Grünzweig & Hartmann, G. m. b. H., Ludwigshafen a. Rh.

# Barusin

Gesetzlich

## Isolierpappe

geschützt.

Teer- und asphaltfrei — Unbesandet — Geruchlos — Wasserdicht —  
Elastisch — Leicht — Läuft bei Hitze nicht ab — Saubere, einfache  
und rasche Verlegung — Mehrfarbig

Isolierungen aller Art — 2- und 3-lagige Klebedächer — Asphalt-Filzplatten —  
Asphalt-Steinpappen — Asphalt-Klebmasse — Asphalt-Mastix — Ia. Carbolineum —  
Dachkitt — Pflasterfugenkitt

Büsscher & Hoffmann m. b. H., Dachpappen- u. Asphaltfabriken, Strassburg

Generalvertreter:

Gegr. 1852.

Lager Zürich.

Telephon 3253.

**Otto Neresheimer**, Dufourstr. 3, Zürich.

Telephon 3253.

## Gewerkschaft Grillo, Funke & Co., Gelsenkirchen-Schalke

Siemens-Martin-Stahlwerk, Blechwalzwerk, Wellrohrwalzwerk, Wassergas-Schweisswerk

liefert als Spezialitäten mit Wassergas aus eigenem S.-M.-Flusseisen

## geschweisste Rohre

von 450 mm Durchmesser bis zu den grössten Weiten und in Wandstärken bis zu 40 mm für

Dampf-, Wind-, Gas-, Wasser-, **Kanalisation**-, Dücker- und Turbinen-Leitungen.

Telegramm-Adresse: Blechwalzwerk Gelsenkirchen. — Kostenanschläge bereitwilligst. — 1600 Arbeiter.

Vertreter unserer Abteilung „Wassergas-Schweisswerk“ ist Herr Ingenieur J. Aumund, Zürich.

Ingenieurbureau

**H. Schaefle, Dipl.-Ing.**

Nordstr. 18 - Schaffhausen - Telefon 71

Unabhängige Instanz für komplette  
Maschinenanlagen u. technische Installationen.Bauaufsicht — Revision und Kontrolle technischer Anlagen  
und Betriebe.

Expertisen — Gutachten — Schätzungen — Vermittlungen.

Technische Auskünfte und Konsultationen auf  
rein sachlicher Grundlage.

Projekte, Kostenanschläge und Ingenieurbesuch kostenlos.

**A. Messerli, Zürich II**

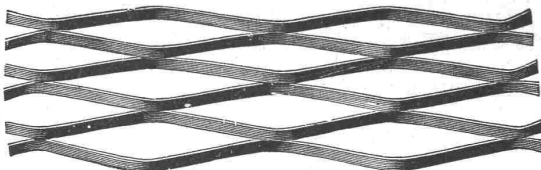
Fabrik für Lichtpauspapiere

Aelteste Schweiz. Lichtpausanstalt — Gegründet 1876

liefert prompt und billig unter Garantie:

<b>Lichtpauspapiere</b>	eigener, bewährter Fabrikation ::
<b>Lichtpausapparate</b>	div. Systeme, pneumat. und elektrische :: ::
<b>Lichtkopien</b>	auf blauem, weissem und braunem Grund :: :: ::
<b>Plandruck</b>	(Trockendruckverfahren) schwarz und farbig :: :: ::

Metal deploye. Streck-Metall.



Francillon &amp; Cie Lausanne.

Original  
**Avenarius-Carbolineum**Bestes  
Holzkonservierungsmittel.

....

**Indurin**Bewährteste Dauer- u. Kaltwasser-  
farbe für innen und aussen, wetter-  
fest, feuerbeständig, isolierend.

Martin Keller, Neu-Seidenhof, Zürich I.

**Dr. Roths Inertol**wasserabstossender Schutzanstrich  
für Eisen, Zement, Beton etc.

....

Original Schweiz. Blanc Fixe

„Cellarius“

Idealstes Innenweiss, speziell für  
Gipsdecken und Gipsverputz, sowie  
Erneuerung alter Anstriche.**Gustav Kuntze, Göppingen 13 (Württemb.)**

Schmiedeeiserne, genietete und hartgelötete oder geschweißte

**KUNTZE-RÖHREN**

mit Flanschen oder Muffen.

**Spezialität:** Turbinen-Rohre in jeder Dimension.  
Rohre für Tunnel-Bauten.  
Rohre für Wasserversorgungs-Anlagen.

**Deutsche Maschinenfabrik A.-G.**  
**Duisburg.**

Vertreter: Ingenieur Emil Frey, Basel, Greifengasse 28.

**Hebezeuge**  
aller Art.Ueber elektrische Uhren eigenen Systems  
im Betrieb.**25,000****MAGNETA**

Fabrik elektrischer Uhren A.-G.

Zürich V, Gloriastrasse.

Aktiengesellschaft

**Verblendsteinfabrik Lausen**  
(Baselland).Fabrikation von Chamottesteinen,  
Verblendsteinen roh und glasiert,  
Badezellensteinen, Bodenplatten,  
Steinzeug-Röhren etc.**Amerikanische  
Tiegelluss-****Werkzeugstahle****Steinbohrstahle**  
erster Güte.

Grosses Lager in allen Dimensionen und für alle Zwecke.

Bitte, verlangen Sie Preis-, Vorrats- und Härte-  
listen von den Alleinverkäufern für die Schweiz:**Affolter, Christen & Cie., Basel**  
Eisen und Stahle en gros.



**Menck & Hambrock**

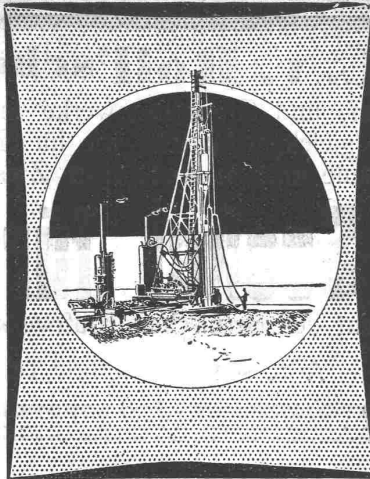
G. m. b. H.

**Altona-Hamburg**

Spezialgeräte für Bauunternehmer.

Unsere Spezialmaschinen sind infolge ihrer technischen Durchbildung heute zu den vollkommensten Maschinen ihrer Art zu zählen. Alle Einzelheiten, auf denen die Ueberlegenheit unserer Konstruktionen beruht, sind durch Patente in weitgehendem Masse geschützt.

Annähernd 300 Löffelbagger geliefert!



Eine **Universal-Betonpahl-Ramme** mit Dampfbar von 2400 kg wird gegenwärtig für die Fundationsarbeiten des Gebäudes der Schweizerischen Rückversicherungs-Gesellschaft beim Belvoir-Park Zürich-Enge verwendet.

**Fritz Marti, Bern**

Act.-Ges.

Vertreter für die Schweiz.

Löffelbagger, Patent-Einkettengreifer, Vierseil-Greifbagger, Dampf-Drehkrane, Duplex-Krane, Rammen aller Art und alle sonstigen Maschinen für Pfahlgründungen, als Spülpumpen, Pfahlauszieher, Grundsägen, Windmaschinen, vor allem fahrbare Dampfwinden und Baulokomobile, Zentrifugalpumpen, stehende Querrohrkessel.

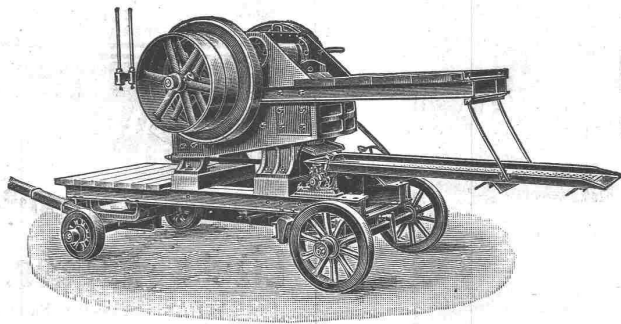
Alle gangbaren Maschinen auch zur **Miete!**

# Centralheizungs-Fabrik Bern, A.-G.

## vormals J. Ruef

empfiehlt sich zur Erstellung von Zentralheizungen aller Systeme; Wäschereien, Tröcknereien, Bade-Einrichtungen und Desinfektions-Apparate, Giesserei, Kupfer- und Kesselschmiedearbeiten.

Fabrik: STATION OSTERMUNDIGEN. — Depot: SPEICHERGASSE 35, BERN.

**Steinbrecher.**

Neueste schmiedeiserne Konstruktion mit und ohne Sandwalzwerk.

➡ Viele Maschinen im Gebrauch. — Beste Referenzen. ➡

**Robert Aebi & Co., Zürich I.**

**PATENT-BUREAU**  
E. BLUM & C. DIPL. INGENIEURE  
GEGRÜNDET 1878 - ZÜRICH - BAHNHOFSTR. 74

**Präzisions-Reisszeuge**

Clemens Riefler  
Nesselwang u. München  
(Bayern).

Gegründet 1841.

Paris 1900 Grand Prix.

Brüssel 1910

Zwei Grand Prix.

Illustr. Preislisten gratis  
Die Zirkel der echten Rieflerreisszeuge sind am Kopf mit dem Namen RIEFLER gestempelt.

In ZÜRICH IV bei RICH. CORADI.

**SOCIÉTÉ UNIVERSELLE D'EXPLOSIFS**

(anc. BERGÈS CORBIN &amp; CIE.)

SUCCURSALE SUISSE

Fabrik in Jussy (Kt. Genf)

Bureau: Zürich, Bahnhofstrasse 73, Telephon 10223

**Cheddite und Gelatine-Cheddite**

in verschiedenen Qualitäten. Hervorragende Sprengstoffe für Sprengarbeiten jeder Art.

Handhabung sicher. ————— Versand als Eil- und Stückgut.

**Sprengkapseln und Zündschnüre** (eigenes Fabrikat)

————— Höchste Auszeichnung: Weltausstellung Brüssel 1910 und Turin 1911. —————



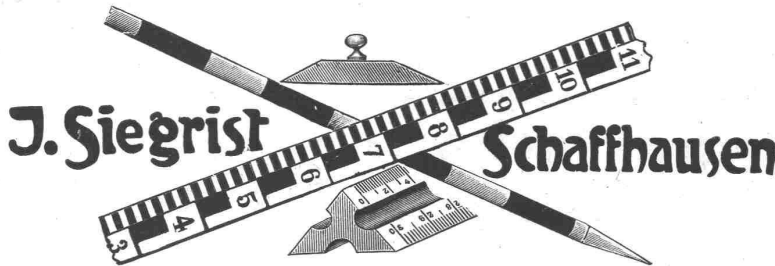
Die Gesellschaft der **L. v. Roll'schen Eisenwerke**  
 erzeugt auf ihrem Hochofen- und Gussröhrenwerke in **Choindez** (Berner Jura)  
 aus **zähem** Gusseisen (gleichem Material wie für Hochdruck-Gussröhren)  
**vertikal** gegossene und in **heissem** Zustande geteerte

# Gusseiserne Sockel für Holzmasten

Patent der Bernischen Kraftwerke.

Bahnstation: Choindez S.B.B. — Adresse für Briefe und Telegr.: Eisenwerke Choindez.

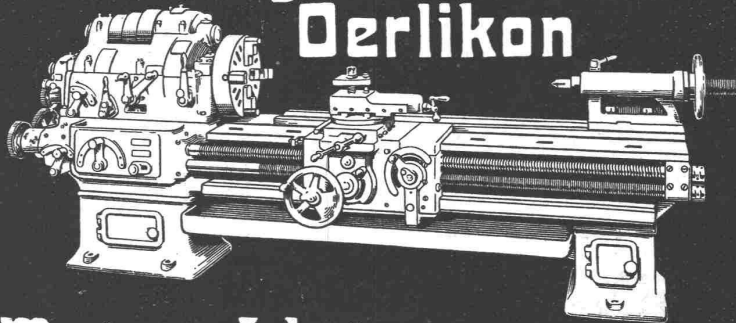
Gegründet 1878



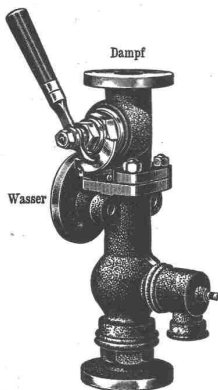
Kataloge gratis

Spezialfabrik von Maßstäben, Zeichenutensilien, Meßgeräte.

## Schweizerische ... Werkzeugmaschinenfabrik Oerlikon



### Moderne Werkzeugmaschinen



Orig. Restating-Injektor.

## Schäffer & Budenberg, G. m. b. H.

— Maschinen- und Dampfkessel-Armaturen-Fabrik —  
 Filiale Seebach bei Zürich, Post- und Bahnstation Oerlikon  
 liefern

Ventile, Hähne, Regulatoren, Sicherheitsventile und -Apparate,  
 Wasserstände, Injektoren, Elevatoren, **Pumpen**, Indikatoren,  
**Manometer**, Vacuummeter, Thermometer, Zähler, Tachometer,  
 Absperrschieber, Kondenswasserableiter, Wasserstandsgläser,  
 Waagen, Dampfmesser, Zugmesser, **Schmierapparate** u. a. m.

Kataloge und Prospekte auf Verlangen.

**Patent-Bureau**  
 L.R. SCHNEIDER Jng.  
 patentiert u. verwertet.  
**ERFINDUNGEN**  
 ZÜRICH: Ackerstrasse 52  
 Telefon 4681

**Unsaubere  
? Türen ?**  
 Haben Sie solche,  
 dann verwenden Sie  
 keine Glas- od. Holz-  
 schoner, sondern nur  
 unsere imprägnierten  
 Celluloid-  
**Paramanos-  
Türschoner**  
 Unzerbrechlich.  
 Lieferbar in jeder  
 Grösse, Farbe u. Profil  
 Prospekt durch  
 Paramanos-  
 Verkaufsstelle Freiburg IV (Baden).

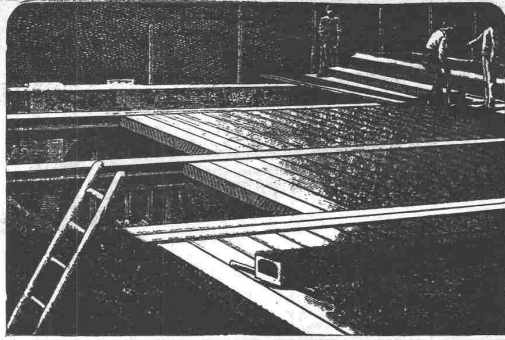
**PATENTANWALT**  
**Carl Müller**  
 LINTHESCHER STR. 21 ZÜRICH I

## Patent-Verkauf oder Lizenz-Abgabe.

Die Inhaber der Schweizer-Patente  
 No. 38516, betreffend „**Dampf-  
generator**“ und No. 39194,  
 betreffend „**Vorrichtung an  
Motoren zur Steuerung des  
Eintritts und Austritts des  
Kraftfluidums**“ wünschen mit  
 Interessenten in Verbindung zu treten,  
 behufs Verkauf der Patente, bezw.  
 Abgabe von Lizenzen, zwecks Fa-  
 brikation der Patentgegenstände in  
 der Schweiz.

Allfällige Reflektanten belieben  
 sich um weitere Auskunft zu wenden  
 an das Patentanwaltsbureau **E.  
 Blum & Co.**, Bahnhofstrasse 74,  
 Zürich I.





# Siegwart-Decke

bestehend aus einzelnen, fabrikmässig hergestellten Zement-Hohlbalken, mit armierten Seitenwandungen für beliebige Spannweiten bis 6,50 m

**Einfachster, raschster Einbau ohne Verschalung**  
Grosse garantierte Tragfähigkeit — Feuersicher — Schalldicht

Internationale Siegwartbalkengesellschaft Luzern  
und

G. & A. Bangerter, Zementwarenfabrik, Lyss (Bern)  
für die Westschweiz sowie die Kantone Bern, Solothurn und Basel.

## Kittlose Glasbedachungen.



G. Zimmermann  
Stuttgart.

## Oberlichter jeder Art,

Shedfenster und Shedrinnen

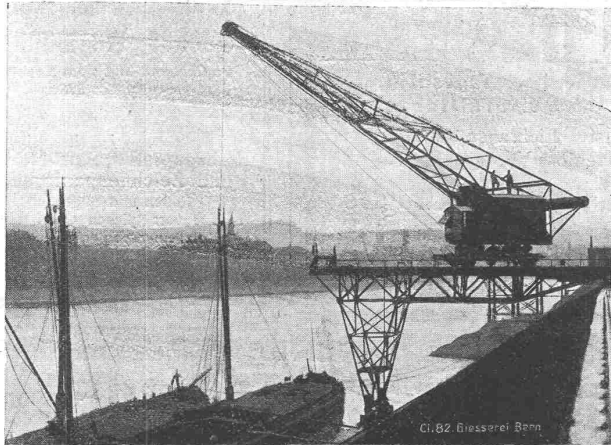
mit Walzeisen- oder Stahlblechsprossen, + Patent,  
garantiert wasserdicht — kein Abtropfen von  
Schwitzwasser.

G. Zimmermann, Stuttgart.

Viele Tausend Quadratmeter für eidgenössische  
Behörden und Private geliefert.



Gesellschaft der L. v. Roll'schen Eisenwerke, Gerlafingen.  
Werk: **Giesserei Bern** in Bern.



Cl. 82. Giesserei Bern

### Konstruktionswerkstätten.

„Grand Prix“ an der Internationalen Ausstellung Mailand 1906 und „Grand Prix“ an der Internationalen Ausstellung der Anwendungen der Elektrizität in Marseille 1908 für Seilbahnen und Zahnstangenoberbau.

### Spezialität für Hebezeuge.

**Laufkrane** jeder Art, für Hand- oder elektrischen Betrieb.  
**Dreh- und Bockkrane**, feste und fahrbare, für Hand- oder elektrischen Betrieb.

**Warenaufzüge** für hydraulischen, Transmissions- oder elektrischen Betrieb.

**Förderwinden** für Hand-, Transmissions- oder elektrischen und anderen Motorenantrieb.

Andere Spezialitäten der Firma:

**Eisenbahnmateriale, Seilbahnen, Zahnstangenoberbau für Bergbahnen, Schleusen und Wehranlagen.**

Nähere Angaben und Projekte, sowie Referenzen stehen zu Diensten.

**Sie heizen zu teuer!**  
Kaufen Sie einen „Automat“,  
den besten Dauerbrand-Ofen der Gegenwart.

Preisliste und Referenzen verlangen.  
Über 10,000 Stück im Gebrauch.

Affolter, Christen & Co., Ofenfabrik, Basel.

#### Dépôts:

**Aarburg:** L. Bohnenblust & Cie.  
**Bern:** Otto Zaugg, Amthausgasse 4.  
**Biel:** Ed. Büttikofer, Betriebschef.  
**Chaux-de-Fonds:** Léon Wille, Rue Basset 8.  
**Fribourg:** Henri Mayer, à la Ménagère.  
**Genève:** Ls. Jaquerod & E. Finaz, Installateurs, Vallee du Collège 3.  
**Glarus:** F. Dürst & Cie.  
**Interlaken:** Krebs & Spahn, Eisenhandlung.  
**Langenthal:** G. Lanz, Hafnermeister.  
**Lausanne:** A. Cuénoud, Chauffage, Rue St. Roch 3.

**Lugano:** Val. Bosia, Via Industria.  
**Luzern:** J. R. Güdel's Wwe.  
**Rheinfelden:** Hans Hohler, Spenglermeister.  
**Schaffhausen:** M. Müller, - Spenglermeister, zum Steinbock.  
**Sion:** Pfefferle-Boll, fers.  
**Solothurn:** J. Borel, Spenglermeister.  
**St. Gallen:** W. Lichtensteiger vorm. R. Wild's Sohn.  
**Zofingen:** J. Mayoral.  
**Zug:** A. Sidler, Hafnermeister.  
**Zürich:** Anton Waltisbühl, Bahnhofstrasse 46.



Schweizer Patent  
Nr. 17142

TELEPHON N° 4935

# CALOR & FRIGOR

RUD. LINDER, BASEL  
ERZIELT  
**GROSSE ERSPARNISSE**  
DURCH


BERATUNG BEGUTACHTUNG ÜBERWACHUNG ABNAHME KONTROLLE BETRIEB	BEI ZU PROJECTIERENDEN DEVISIERTEN IN MONTAGE BEGRIFFENEN FERTIGEN ODER BESTEHENDEN U. UNBEFRIEDIGENDEN	HEIZUNGSANLAGEN LÜFTUNGSANLAGEN WARMWASSER- VERSORGUNGEN THERMISCHEN ANLAGEN KÜHLANLAGEN.
--	--	--

GERICHTLICHE EXPERTISEN.  
BEI VÖLLIGER OBJECTIVITÄT & UNPARTEILICHKEIT.

○ **BETRIEBSCONTROLLE** ○  
IM JÄHRLICHEN ABONNEMENT.  
○ PAT. AUTOM. TEMPERATURREGLER ○

## AUFZÜGE- & RÄDER- FABRIK SEEBACH

### SEEBACH- -ZÜRICH



**Personen- & Waren-  
AUFZÜGE**  
jeder Leistung & Betriebsart  
PRÄCISIONSZAHNRÄDER

## Luxfer-Prismen



erhellen dunkle Räume durch **Tageslicht**,  
Kellerbeleuchtung durch **Einfallichte**.

Für bestmögliche Lichtausnützung  
verlange man kostenlose Voranschläge.

**Feuersichere Fenster aus Elektrogas.**

**Robert Looser, Zürich V**  
Kreuzplatz Nr. 1. ——— Telephon Nr. 652.

A. Jucker, Nachf. von  
**Jucker-Wegmann**,  
Papierhandlung zum Hecht,  
Schifflande 22,  
Zürich

Grosses Lager von  
**Pauspapieren, Pausleinen  
und Zeichenpapieren**,  
Rollens und Bogen,  
in nur vorzüglichen Qualitäten  
Holzzementpapier, Dach-  
pappen, Bodenbelag- und  
Teppich-Unterlag-Papiere.

## ATELIERS de CONSTRUCTIONS MÉCANIQUES de VEVEY, Schweiz

**Turbinen und  
Regulatoren**

**Warenaufzüge aller  
Systeme**

**Kompressoren**

**Hydraulische Pressen**

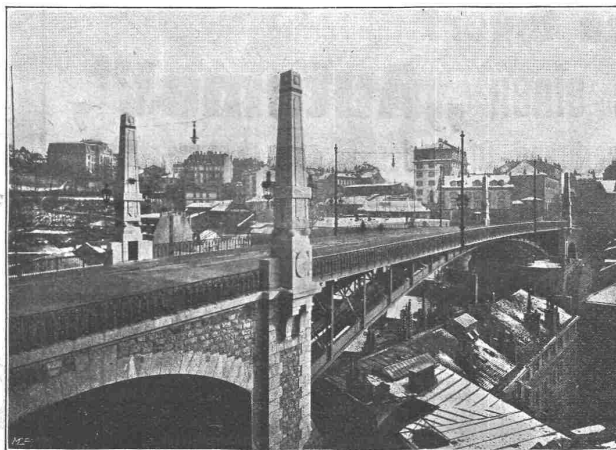
**Hebewerkzeuge**

**Krane, Laufbühnen**

**Drehscheiben**

**Verlade-Rollwagen**

**Weichen u. Kreuzungen**



Pont Charles Bessières à Lausanne.

**Eisen- und Bronze-  
Giesserei**

**Eiserne Brücken- u.  
Dachkonstruktionen**

**Reservoirs und  
Dampfkessel**

**Gasbehälter**

**Rohrleitungen**

**Schleusen und  
Wehranlagen**

Auf Verlangen Kostenbe-  
rechnungen für Maschinen-  
anlagen jeder Art.