

**Zeitschrift:** Schweizerische Bauzeitung  
**Herausgeber:** Verlags-AG der akademischen technischen Vereine  
**Band:** 57/58 (1911)  
**Heft:** 20

## **Werbung**

### **Nutzungsbedingungen**

Die ETH-Bibliothek ist die Anbieterin der digitalisierten Zeitschriften auf E-Periodica. Sie besitzt keine Urheberrechte an den Zeitschriften und ist nicht verantwortlich für deren Inhalte. Die Rechte liegen in der Regel bei den Herausgebern beziehungsweise den externen Rechteinhabern. Das Veröffentlichen von Bildern in Print- und Online-Publikationen sowie auf Social Media-Kanälen oder Webseiten ist nur mit vorheriger Genehmigung der Rechteinhaber erlaubt. [Mehr erfahren](#)

### **Conditions d'utilisation**

L'ETH Library est le fournisseur des revues numérisées. Elle ne détient aucun droit d'auteur sur les revues et n'est pas responsable de leur contenu. En règle générale, les droits sont détenus par les éditeurs ou les détenteurs de droits externes. La reproduction d'images dans des publications imprimées ou en ligne ainsi que sur des canaux de médias sociaux ou des sites web n'est autorisée qu'avec l'accord préalable des détenteurs des droits. [En savoir plus](#)

### **Terms of use**

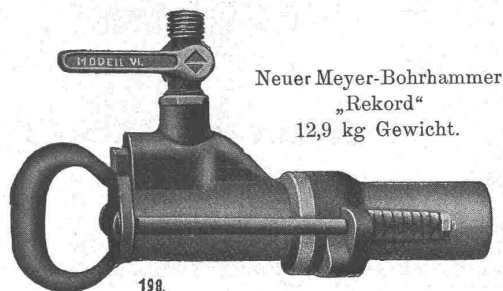
The ETH Library is the provider of the digitised journals. It does not own any copyrights to the journals and is not responsible for their content. The rights usually lie with the publishers or the external rights holders. Publishing images in print and online publications, as well as on social media channels or websites, is only permitted with the prior consent of the rights holders. [Find out more](#)

**Download PDF:** 21.01.2026

**ETH-Bibliothek Zürich, E-Periodica, <https://www.e-periodica.ch>**

**Rud. Meyer, A.-G. für Maschinen- und Bergbau, Mülheim a. d. Ruhr.**Generalvertreter: Diplom-Ingenieur **Wrubel, Bern**, Spitalgasse 17.

Lieferanten der Luftkompressoren und Bohranlagen für den Lötschbergtunnel (Nordseite), für den Juradurchstich bei Vallorbe etc. etc.



Neuer Meyer-Bohrhammer  
„Rekord“  
12,9 kg Gewicht.

Luftkompressoren jeder Grösse, Antriebsart und Druckhöhe. —  
Stossende Gesteinsbohrmaschinen. — Handbohrhämmer für  
Luft- und Wasserspülung. — Vollständige Druckluftbohranlagen  
für Tunnel- und Steinbruchbetrieb. — Abbauhämmer und  
Betonstampfer. — Druckluftlokomotiven. — Hochdruck- und  
Rotationskompressoren. — Turbo-Kompressoren und -Gebläse.  
————— Dampfturbinen. — Pressluftheritzer. —————

# H<sup>CH</sup> SYROWY-SCHWEIZER MONTAN-INDUSTRIE

# STAHL.

**Zürich**Bureau u. Lager: Stampfenbachstr. 9/11.  
Telephon: Nr. 3569.**Spezialität:**Hochwertige Qualitätswerkzeug- und  
Konstruktionsstähle„Turbo“ Schnellarbeitsstahl,  
unerreicht in Leistungsfähigkeit und  
Qualität.

## Elektrische Heizteppiche.



Ehrendiplom. — Internationaler Ausstellung Turin 1911.

**Spezialität: Elektrisch geheizte Fussteppiche,  
Bettwärmer und medizinische Ueberwärmer.**Rationellste Fussbodenbeheizung der Gegenwart.  
1a. Referenzen. ————— Preislisten franko.**Otto Baur & Co., Zürich V.,** Engl. Viertelstr.  
Nr. 21.**Moderne handhabungssichere Sprengstoffe**

## == Gelatine -Telsit ==

Sicherheitssprengstoff. Ungefrierbar. Kraft wie Dynamit I.  
Im Gebrauch bei der Lötschbergunternehmung.

## Spezial - Sprenggelatine

————— Schwer gefrierbar. Viel sicherer als gewöhnliches Dynamit. Allgemein beliebt. —————

**Alleinige Fabrikanten Dynamit Nobel A.-G., Zürich**

————— Mythenstrasse 21. — Fabrik in Isleten (Uri). —————

**FRITZ MARTI Akt.-Ges., BERN.**

**Membran-  
und Zentrifugal-Pumpen**  
**Lokomobilen, Motoren**  
vorrätig von 6—50 HP.

**Steinbrechanlagen**  
zur Kies- und Sandbereitung

**Bauwinden**  
für Dampf- und elektr. Betrieb

**Bagger-Maschinen**



**= Rollbahn-Material =**  
Geleise, Weichen, Drehscheiben, Wagen  
Räder, Radsätze, Lager.

**Baulokomotiven**  
von 10—70 HP.

zu

**Kauf & Miete.**

Vorrätig in  
**Bern und Wallisellen.**

Verlag von **WILHELM ERNST & SOHN, Berlin W 66, Wilhelmstrasse 90.**

**Brückenbau.** (Handbuch für Eisenbetonbau. Zweite Auflage. Band VI).

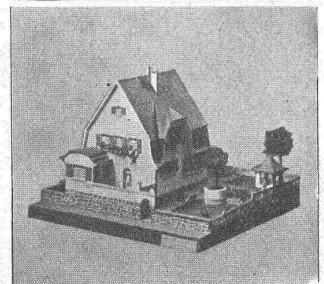
Balkenbrücken. Von Reg.-Baumeister **W. Gehler**, Privatdozent a. d. Kgl. Techn. Hochschule Dresden.  
Bogenbrücken. Von Dipl.-Ing. **Th. Gesteschi**, Zivilingenieur in Berlin.  
Anwendungen des Eisenbetons im Eisenbrückenbau. Von Reg.-Baumeister a. D. **O. Colberg**,  
Dozent in Hamburg.  
Sachverzeichnis. Von **E. Brugsch**, Professor an der Techn. Hochschule in Hannover.  
Mit **1695** Abbildungen. 1911. geheftet 30.— M., gebunden 33.— M.

**Statische Untersuchung** von Bogen- und Wölbttragwerken in Stein, Eisen,  
Beton oder Eisenbeton. Von Dr. **R. Schönhöfer**, Professor an der Techn. Hochschule in Braunschweig.  
Zweite neubearbeitete Auflage. 1911. geheftet 2.60 M.

**Nebenspannungen eiserner Fachwerkbrücken** und das  
praktische Rechenverfahren nach Mohr. Von Reg.-Baumeister **W. Gehler**, Privatdoz.  
Hierzu Anhang mit Rechenbeispielen. Von **J. Karig**, Bau Obersekretär.  
Mit **151** Textabbildungen. 1910. geheftet 6.— M., gebunden 6.80 M.

**Tafeln zur Berechnung von ebenen Windverbänden eiserner Brücken.**  
Von **O. Kommerell**, Ksl. Baurat im Reichsamt der Reichseisenbahnen Berlin.  
Mit **29** Textabbildungen und **6** Tabellen. 1911. geheftet 1.50 M.

Scharf, sauber, druckende  
liefert  
**Clichés Fischer**  
Herm. ZÜRICH



**Kartonmodelle**

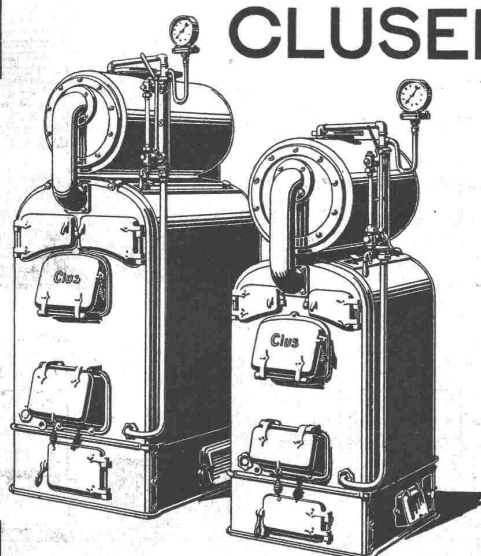
transportfähiger und  
billiger als in Gips  
fertigt an

Atelier für Kartonmodelle  
Engl. Viertelstr. 7, Zürich  
Prima Referenz, von  
Privaten u. Behörden

**METALLSCHILDER** chem. geätzt  
jede Farbe, Grösse u. Façon.  
**DAUBENMEIER & MEYER**  
ZÜRICH



**Heinrich Brändli, Horgen**  
Asphalt-, Dachpappen- & Holzzementfabrik  
empfiehlt sich zur Uebernahme von  
**Asphalt-Arbeiten, Asphalt-Isolierungen**  
zweckentsprechend für Hoch- und Tiefbauten  
**Asphalt - Kegelbahnen, säurefeste**  
**Asphaltbeläge**  
in nur bewährter fachgerechter Ausführung.  
Telegramme, Telefon: Heinrich Brändli, Horgen.



**CLUSER HEIZKESSEL**

für Warmwasser- und Niederdruck-Dampfheizung,  
sowie für gewerbliche Anlagen.

**Bewährtes System.**  
**Einfache Bauart und Aufstellung.**  
**Bequeme Reinigung während dem Betriebe.**

**RADIATOREN**, 50 verschiedene Modelle.  
Rippenröhren und Rippenheizkörper.  
Wärmeplatten, Ventile, Formstücke.  
Gusseiserne und schmiedeiserne Flanschen.

Zu beziehen durch die Installationsfirmen.

Gesellschaft der L. v. Roll'schen Eisenwerke

Filiale: **Eisenwerk Clus**  
(Kanton Solothurn).

Man verlange Broschüre Nr. 113 über  
Cluser Zentralheizungsartikel.



# Schienenlose Bahnen

System Elektro-Daimler-Stoll, früher Mercedes-Stoll



Linie Kalksburg, Unterführung der Eisenbahnlinie Triest.

Projekte u. Kostenanschläge durch das Ingenieurbureau  
**Schenk & Blaser, Freiburg (Schweiz).**

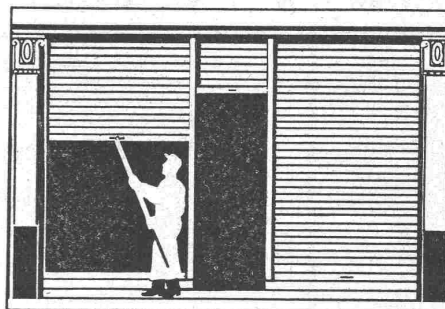
## Maschinen und Formen zur Zementwarenfabrikation.

Modern konstruierte  
Pressen aller Art. Rohrformen.  
Zementdachziegelmaschinen, Hohlblockmaschinen.  
Zementmauersteinmaschinen  
für Hand- und Kraftbetrieb.  
Steinbrecher. Betonmischer.

Maschinenfabrik  
**Dr. Gaspary & Co., Markranstädt (Deutschl.)**

Katalog Nr. 140 frei

## F. GAUGER & Co. ZÜRICH

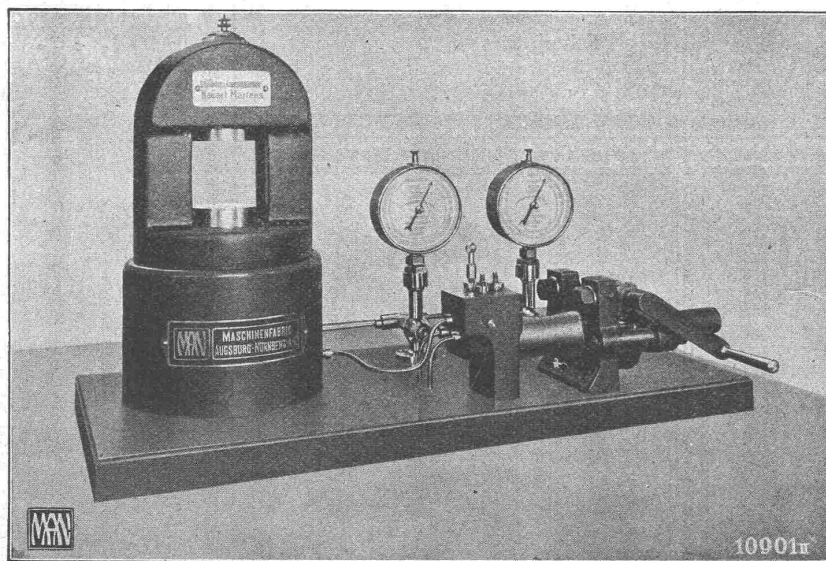


## ROLLADEN AUS STAHLBLECH



# Maschinenfabrik Augsburg-Nürnberg A. G.

## M. A. N. - Zementprüfer



### Bauart Martens

sind bewährte, einfache, genaue, hydraulische Pressen für die normengemässe Prüfung von Zementwürfeln mit 7 cm Kantenlänge auf

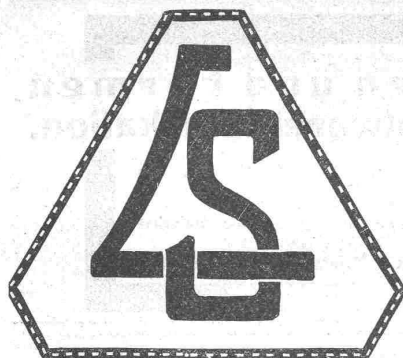
**Druckfestigkeit bis zur Höchstleistung von 50 000 kg.**

Kraftanlagen mit Dampf-, Gas-, Wasser-, Dieselmotoren. Krane, Verladebrücken, Strassenbahnwagen, Brücken, Eisenhochbauten, Wehr- u. Schleusenanlagen.

Drucksachen **B. A. 10**, nähere Angaben kostenlos von unserem Vertreter:

**W. Thiele, Techn. Bureau, Zürich,**  
Postfach Fil. 3, Hauptbahnhof.





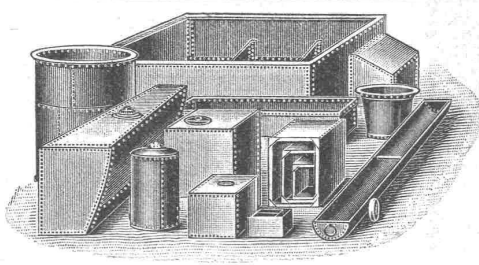
# Lang & Schmitt

vormals Lang-Bachmann & Co.

Zürich I, Hirschengraben Nr. 70/74  
Telephon 1751.

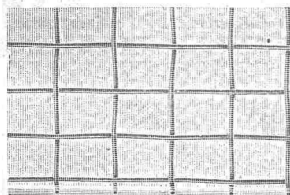
**Zentralheizungen aller Systeme  
Moderne sanitäre Anlagen. ::**

## H. Vogt-Gut A.-G., Kesselschmiede, Arbon



Dampfkessel jeder Grösse und System — Druckkessel — Heisswasser-Boiler —  
Eiserne Fässer und Behälter in beliebiger Form und Grösse — Pontons —  
Schiffschalen — Bagger-Maschinen — Wasserleitungen — Ventilationsleitungen —  
Reparaturen — Autogene Schweiß-Arbeiten.

## Das beste Drahtglas



ist unstreitig dasjenige von **St. Gobain**, weil es sich bei Bränden, im Frost, bei Schnee und Eis in der Sonnenhitze, also gegen alle Witterungseinflüsse, überall gleich gut bewährt hat. **Offizielle Untersuchungen ergaben das beste Resultat für das Drahtglas von St. Gobain.** Beste Referenzen vom In- und Ausland stehen zu Diensten über dessen Verwendung bei Bahnhofshallen, Fabriken, Lichthöfen etc., wo es auch seiner weissen Farbe wegen besonders bevorzugt wird.

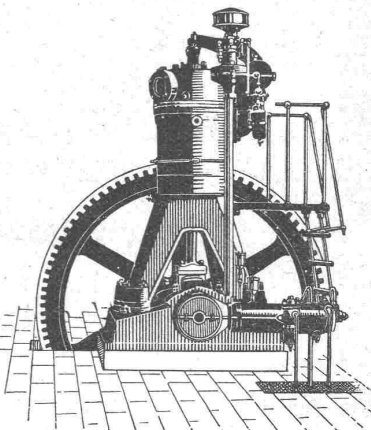
Die Vertreter: **Ruppert, Singer & Cie., Zürich**, Telephon 716, Glashandlung, Kanzleistr. 53/57, liefern dasselbe schnell und billig ab Hütte und ab Lager.

## Rohölmotoren

mit hervorragenden Neuerungen  
und in modernster Bauart :: ::

liefert die

**Akt.-Ges. Bächtold & Cie.**  
Steckborn.

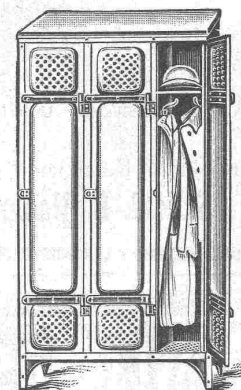


## Erfinder

verlangen Sie den „Centralanzeiger für patentindustrielle Unternehmungen“ (Offizielles Organ des schweiz. techn. Vereins)  
Zürich, Seefeldstrasse 17.

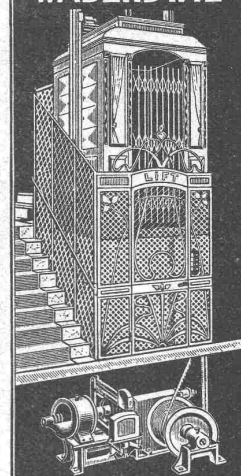


## Schmiedeeiserne Arbeiterkleider-Kasten



Liefern in bester Ausführung  
Bahnhöfen & Häuser, Uster

## Gebr. Lave WÄDENSWIL



Gegr. 1878  
**SPECIALITÄT  
Lifts-Aufzüge**

# Eisenkonstruktionen

Brücken, Hochbauten, Leitungsmasten

Aktiengesellschaft der Maschinenfabrik von **Theodor Bell & Co.**, Kriens-Luzern  
(Schweiz)

**Verzinkerei \* Lohnverzinkerei**



**AFFOLTER, CHRISTEN & Co.**

SCHÖNSTE SILBERWEISSE VERZINKUNG. BASEL. PROMPTE & BILLIGE BEDienung.

Vorzügl. Schutzmittel gegen Anrostungen u. chem. Einwirkungen



Als bester Anstrich für Eisen, Zement, Gips, Beton, Mauerwerk u. Holz bewährt sich seit vielen Jahren „Siderosthen-Lubrose“

Telephon 9954 und 9955

**Gebrüder Simon, Stuttgart.**

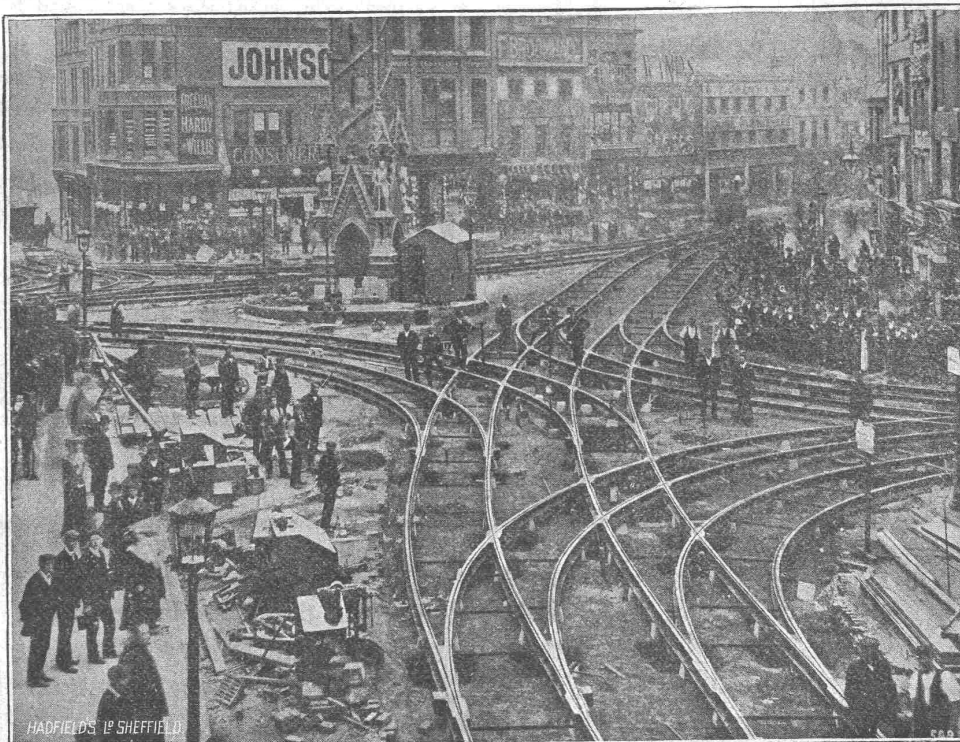
streichfertige Farbe in allen Nuancen  
Vertreter an allen Plätzen gesucht.

Isolationsmittel geg. Feuchtigkeit  
Kassendenkstrich

☞ Schluss für die Inserate je Dienstags, abends.

Hadfield's Weichen und Kreuzungen aus

## Original-Era-Mangan-Stahl



Generalvertreter und Korrespondenzstelle:

**Schmassmann & Co.,** Spezialhaus für Eisenbahnbedarf, **Zürich** (Schweiz).





# Kontroll-Uhren

Bürk's Patent

Tragbar oder stationär

für Wächter, Wärter, Heizer, Arbeiter etc.

Man verlange Prospekte.

**HANS W. EGLI, ZÜRICH II.**

Werkstätte für Feinmechanik.

**Aktien-Gesellschaft „UNION“ in Biel (Fabrik in Mett)**

Erste schweizer. Fabrik für elektrisch geschweisste Ketten. + Patent Nr. 27199

**Ketten aller Art**



:: :: für Industrielle und landwirtschaftliche Zwecke. :: ::  
Grösste Leistungsfähigkeit. Ketten von höchster Tragkraft.

:: :: NB. Handelsketten nur durch Eisenhandlungen zu beziehen. :: ::

**AUFZÜGE- & RÄDER-  
FABRIK SEEBACH**

**SEEBACH-  
-ZÜRICH**



**Personen- & Waren-  
AUFZÜGE**

jeder Leistung & Betriebsart  
**PRÄCISIONSZAHNRÄDER**

## Für überseeische englische Kolonie gesucht junger Architekt,

Alter etwa 30 Jahre, erste Kraft, diplomiert von einer bekannten Kunstschule, ein Herr von festem Charakter und angenehmen Aeussern, gewohnt mit Kunden sowie Gewerbe umzugehen, mit prima Zeugnissen, dessen **Spezialität innere und äussere Ornamentik** ist, der in freier, flotter Darstellung und vollendeten Zeichnungen (schattiert oder Linien) seine Idee zu Papier bringen kann, aber zugleich im Konstruktiven den modernen Anforderungen genügen muss. Salair £ 400.— (Mk. 8000.—) pro Jahr; schönstes und gesündestes Klima. Selbständige, permanente Stellung, mit Vertrag auf Salairerhöhung für geeignete Kraft. Freie Passage zweiter Klasse. Anträge unter Chiffre H. 556V. an **Haasenstein & Vogler, Vevey (Schweiz).**

## Baugeschirr.

Für den Bedarf von:

500 Kreuzpickel, 3—3,5 kg,  
200 Mineurschlägel, 4,5—5 kg,  
100 Bossierhämmer, 4—4,5 kg,  
100 Steinschlägel, 4,5—10 kg,  
200 Handfäustel, 1,8—2 kg,  
100 Hebeisen, 5—12 kg,

lieferbar bis Neujahr 1912, nimmt Offerten per 100 kg entgegen unter Chiffre Z. R. 14117 die Annoncen-Expedition

**Rudolf Mosse, Zürich.**

## à vendre:

Un moteur à gaz „Deutz“, 16—20 HP, en bon état.  
Une cuve et dôme de gazomètre Diam. env. 2 m sur 1,8 de haut.  
Un réservoir tôle de fer Diam. 1 m sur 3,50 de haut.  
Un lot de tuyaux fonte de 50, 80, 100, 125 mm ainsi que coudes, téés, croix, robinets-vannes, respectifs.  
S'adresser sous chiffre Z. Q. 14016 à l'agence de publicité  
**Rudolf Mosse, Zürich.**

## Welcher ser. Architekt

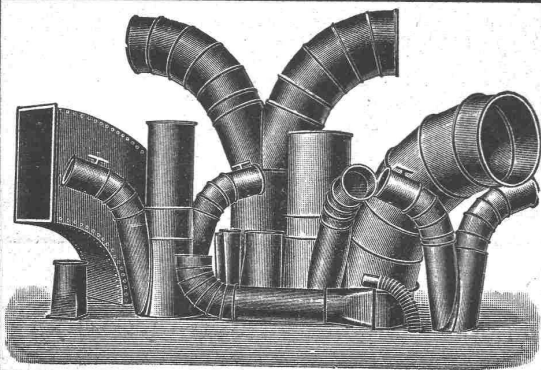
befasst sich speziell mit der Erstellung von Projekten, Bauplänen etc. von

**modernen Fabrikanlagen**

und besorgt die gewissenhafte Bauleitung? Offerten unter Chiffre Z. R. 14592 an die

Annoncen-Expedition **Rudolf Mosse, Zürich.**

## Affolter, Christen & Cie, Blechwarenfabrik, Basel



**Blecharbeiten**, roh, im Vollbad verzinkt, gestrichen etc.  
**Rohrleitungen** und **Verbindungsstücke** für Entstaubungs- und Trockenanlagen etc.

**Ventilationsrohre für Tunnelleitungen** etc., mit und ohne Flanschen.

**Autogene Schweisserei. Verzinkerei** (Lohnverzinkung im Vollbad).

**Billige und prompte Bedienung.**



Auf 1. Januar 1912 womöglich wird tüchtiger

## Bauingenieur,

27—35 Jahre alt, von grosser Eisen-Beton-Unternehmung gesucht. Verlangt wird Kenntnis von mindestens zwei Weltsprachen und der Eisenbetonstatik. Bewerber haben sich mit Bauaufsicht, Konstruktion und Akquisition im In- und Auslande zu befassen. Lebensstellung. Genaue Offerten mit Gehaltsansprüchen und Photographie erbeten unter Chiffre Z. A. 14551 an die Annoncen-Exped. Rudolf Mosse, Zürich.

## Stellenausschreibung.

Die Stelle eines **Baupolizeibeamten** ist infolge Rücktritts neu zu besetzen. Jahresbesoldung Fr. 2700.— bis Fr. 4200.— Pensionsberechtigung gemäss Gesetz vom 22. Oktober 1888. Schriftliche Anmeldungen sind unter Angabe der bisherigen Tätigkeit und Beilage von Zeugnissen in Abschrift **bis Samstag den 18. November 1911** an das **Sekretariat des Baudepartements in Basel** einzureichen, wo auch die Amtsordnung eingesehen werden kann und weitere Auskunft erteilt wird.

Baudepartement.

## Ingenieurstelle.

Auf dem technischen Bureau eines **Wasserwerks** findet ein junger **Ingenieur**, der die technische Hochschule in Zürich absolviert hat, sofort Beschäftigung. Etwas Praxis erwünscht. Offert. unter Chiffre Y. 7061 Q. an **Haasenstein & Vogler, Basel**.

Suche einen **Kompagnon** für ein sehr gut gehendes, kapitalkräftigen fast konkurrenzloses Baugeschäft in einem Kurorte Südtirols, wird auch wegen Krankheit des Inhabers verkauft. Gefällige Angebote unter «Gute Zukunft W. G. 7954» befördert die Annoncen-Expedition **Rudolf Mosse, Wien I.**

Ein Baugeschäft sucht ein

## Ingenieur-Bureau,

welches Pläne und Berechnungen für Eisenbeton abgibt. Für nähere Auskunft gerne bereit unter Chiffre F. 3178 Z. **Haasenstein & Vogler, Zürich**.



## Tüchtiger, junger Bautechniker

mit Technikums-Bildung und 7-jähriger Praxis **sucht Stellung** auf Architekturbureau oder in Baugeschäft. Eintritt sofort möglich. Gefl. Offerten unter Chiffre Z. B. 14802 an die Annoncen Expedition **Rudolf Mosse, Zürich**.

## Dipl. Bauingenieur

in Stellung, mit 6 1/2-jähriger Praxis, sucht

## Privatarbeiten

aller Art auf dem Gebiete des Tiefbaues. Offerten unter B. N. 838 an **Rudolf Mosse, Zürich**.

Suche per sofort jüngern, tüchtigen

## Bauführer

nach der französischen Schweiz. **Gustav Doppler, Basel, Architekt.**

## Gesucht

zu sofortigem Eintritt in Baugeschäft der Ostschweiz durchaus zuverlässig.

## Bautechniker,

flotter Zeichner und gewandter Darsteller. Offerten mit Zeugnisabschriften, selbstgefertigten Skizzen und Gehaltsansprüchen unter Chiffre Z. L. 14786 an die Annonc.-Exped.

**Rudolf Mosse, Zürich.**

## Bauingenieur,

diplom. Zürich, langjährige Bureau- und Baupraxis, der drei Landessprachen vollständig mächtig,

## sucht,

wegen Abschluss der Bauarbeiten, selbständige **Stellung** bei Unternehmung für Eisenbahnbau, Wasserbau oder armierten Beton. Offert. erbeten unter Chiffre Z. O. 14664 an die Annoncen-Expedition

**Rudolf Mosse, Zürich.**

## Wer erstellt

mir **Haus mit Bäckerei** oder weiss ein **Privathaus** zu dessen **Einrichtung**? Aber nur an guter Geschäftslage in Zürich V, II oder I und zu günstigen Bedingungen. Gefl. Offerten unter Chiffre Z. U. 14770 an die Annoncen Expedition

**Rudolf Mosse, Zürich.**

## Tüchtig. Bauführer

**sucht vorübergehende Anstellung.** Gut bewandert im armierten Beton. Offerten unt. Chiff. Z. T. 14794 an die Annonc.-Exped.

**Rudolf Mosse, Zürich.**

## Gesucht

## Architekt

(Bautechniker), flotter Darsteller, für ca. 3 Monate. Eintritt womöglichst sofort. Offerten unt. Chiff. Z. G. 14782 an die Annonc.-Exped.

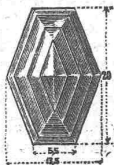
**Rudolf Mosse, Zürich.**

## Koch & C<sup>ie</sup>, Baumaterialien-Handlung, Basel

Telephon: Nr. 2977

vormals E. Baumberger & Koch

Telegr.-Adr.: Asphalt Basel



::: **Falconnier's Glasbausteine** :::

aus geblasenem Glase

**Glas-Prismen und -Reflektoren**

bringen Tageshelle in dunkle Räume



## Schürmann's Anker-Eisen

aus Siemens-Martin-Flusseisen. Werden auf der Baustelle kalt verarbeitet.

## Nagelbare Bims-Dübelsteine

aus besonders geeignetem, präpariertem Bimsstein in schweizer. Backsteinformat 24 x 12 x 6 cm.

## Bauzeichner.

Junger Bauzeichner mit etwas Praxis für die französische Schweiz

### gesucht.

Offerten mit Gehaltsansprüchen und eventuell Zeugnisse unter Chiffre Z. V. 14521 an die Annonc.-Exped.

Rudolf Mosse, Zürich.

## Maschinen-Techniker

wird zum möglichst baldigen Eintritt für **allgemeinen Maschinenbau gesucht**. Herren mit etwelcher Praxis erhalten den Vorzug. Offerten sind unter Beifügung von Zeugnissen über bisherige Tätigkeit, sowie unter Nennung der Gehaltsansprüche und des frühesten Eintrittstermins zu richten unter Chiffre Z. Y. 13949 an die Annonc.-Expedition

Rudolf Mosse, Zürich.

### Gesucht

zum mögl. baldigen Eintritt

## Bautechniker,

flotter Zeichner, mit etwelcher Erfahrung im **Fabrikbau**. Offerten unter Angabe des frühesten Eintrittstermins, der Gehaltsansprüche und unter Beigabe v. Zeugnisabschriften erbeten unter Chiffre Z. Z. 13975 an die Annonc.-Exped.

Rudolf Mosse, Zürich.

### Gesucht

tüchtiger

## Bautechniker

für Bauleitung und Offertenwesen auf Architekturbureau der Ostschweiz. Offerten mit den nötigen Angaben sub Chiffre Z. L. 14736 an die Annonc.-Expedition

Rudolf Mosse, Zürich.

## Ein Architekt

und

## ein Bauzeichner gesucht

zur Bearbeitung eines Bauprojektes. Anmeldungen mit Zeugnissen unt. Chiff. Z. Y. 14449 an die Annonc.-Expedition

Rudolf Mosse, Zürich.

### Gesucht

zu möglichst raschem Eintritte ein durchaus selbständiger

## Mühlentechniker

zur Konstruktion und Leitung der Ausführung kompletter Mühlenanlagen. Offerten mit Photographie, Angabe der bisherigen Tätigkeit und der Gehaltsansprüche erbeten u. Chiffre Z. Q. 14241 an die Annonc.-Expedition

Rudolf Mosse, Zürich.

### Gesucht

als Bureauchef auf Architekturbureau in Basel ein in grösseren Neubauten erfahrener, tüchtiger

## Architekt,

flotter Zeichner. Schweizer bevorzugt, **spätere Beteiligung** nicht ausgeschlossen. Gehalt ca. 400 Fr Eintritt wenn möglich sofort oder bald. — Offerten mit Angabe der bisherigen Tätigkeit, sowie Zeugnisabschriften, Handskizzen und Gehaltsansprüche zu richten unt. Chiff. Z. O. 14764 an die Annonc.-Exped.

Rudolf Mosse, Zürich.

## Konstrukteure

für Ausarbeitung

## kittloser Glasdächer und Oberlichter

### somit gesucht.

Branchekenntnisse erwünscht, jedoch nicht unbedingt erforderlich. Gefl. Offert. mit Zeugnisabschriften und Gehaltsansprüchen unter J. R. 8626 befördert

Rud. Mosse, Berlin SW.

## Ingenieur-Bureau

für Tiefbau einer Stadt der deutschen Schweiz **sucht** behufs Ausdehnung auf Bauausführungen jüngern, tüchtigen

### Ingenieur,

dem Gelegenheit geboten wird, unter bewährter Leitung sich eine dankbare Existenz zu gründen. Detaillierte Offerten unter **Angabe der Beteiligung** unter Z. D. 14779 an die Annonc.-Expedition

Rudolf Mosse, Zürich.

## Offene Stelle Commis,

auf ein Bureau in Zürich für

genau vertraut mit Buchhaltung und Bauabrechnungen usw. Ausführliche Offerten mit Gehaltsansprüchen unt. Chiffre Z. H. 14633 an die Annonc.-Expedition

Rudolf Mosse, Zürich.

## Kantonsgeometer.

Der Kanton Wallis schreibt die Stelle des Kantons-Geometers zum Wettbewerb aus.

### Bedingungen:

Es können nur solche zugelassen werden, welche berechtigt sind, Katastervermessungen laut den eidgenössischen Vorschriften vorzunehmen. Kenntnis der französischen und deutschen Sprache erforderlich.

Anmeldungsfrist bis 1. Dezember 1911.

Amtsantritt: 1. Januar 1912.

Offerten mit Referenzen sind an das unterzeichnete Departement zu richten.

Finanzdepartement  
des Kts. Wallis.

## Architekt,

mit prima Zeugnissen, **sucht Stellung** auf Bureau oder Bau, event. sofort. Offerten unter Chiffre Z. Z. 14425 an die Annonc.-Expedition

Rudolf Mosse, Zürich.

## Junger Ingenieur

Konstrukteur für allgemeinen Maschinenbau, mit Akkordwesen und Kalkulation vollständig vertraut, spricht deutsch, französisch u. ital., **sucht Stelle** als Kalkulations-Ingenieur oder Betriebsassistent. — Offerten unter Chiffre Z. R. 14242 an die Annonc.-Expedition

Rudolf Mosse, Zürich.

## Junger Mann,

Techniker, wünscht in gutes Bauunternehmer-Bureau der französischen oder deutschen Schweiz einzutreten. Könnte sich nach einer gewissen Zeit mit einer Einlage finanziell beteiligen. Gefl. Offerten unter Chiffre Z. D. 14079 an die Annonc.-Expedition

Rudolf Mosse, Zürich.

## Tüchtiger, seriöser Bautechniker

(Architekt), flotter Zeichner, **sucht** auf 1. Dezember **Stellung** auf Architekturbureau. Zeugnisse und Arbeiten zu Diensten. Offerten unt. Chiffre Z. C. 14428 an die Annonc.-Expedition

Rudolf Mosse, Zürich.

## Ingenieur.

Junger, dipl. Ingenieur mit einiger Praxis **sucht Stellung**. Wasserbau oder armierten Beton und Ausland bevorzugt. Offerten unter Chiffre Z. G. 14757 an die Annonc.-Expedition

Rudolf Mosse, Zürich.

### Bautechniker

(Hochbau), Ob.-Oest., 26, dato als Bauleiter tät., flott. Bureauarbeiter, verlässl. u. energ. a. d. Baust., gew. i. Verk. m. Behörden u. Privaten, **sucht** sof. od. spät. i. Zürich Stellg. Gefl. Zuschrift. u. Chiff. Z. B. 14652 an Rudolf Mosse, Zürich.

### Tüchtiger

## Bautechniker

25 Jahre alt, mit Bau- und Bureau-Praxis, **sucht** auf 1. Dezember **Stellung** in Architektur- oder Baubureau. Offerten unter Chiffre Z. D. 14654 an die Annonc.-Exped.

Rudolf Mosse, Zürich.

Junger tüchtiger

## Planzeichner,

mit guten Zeugnissen, **sucht** auf 1. Januar 1912 passende **Stellung**, wenn möglich im Kanton Tessin. Gefl. Offert. unt. Chiff. Z. K. 14560 an die Annonc.-Expedition

Rudolf Mosse, Zürich.

## Architekt,

flotter Entwerfer und Zeichner, in der Bauführung erfahren, **sucht Stellung**. Offerten unter Chiffre Z. L. 14761 an die Annonc.-Exped.

Rudolf Mosse, Zürich.

## Bautechniker,

seriös und tüchtig, selbständig arbeitend im Entwurf, Konstruktion, Bauführung etc., **sucht** per sofort oder 1. Dezember **Stellung** in Architekturbureau oder Baugeschäft. Zeichnungen, Skizzen, Zeugnisse zu Diensten. Gehalt nach Uebereinkunft. Offerten unter Chiffre Z. Y. 14724 an die Annonc.-Expedition

Rudolf Mosse, Zürich.

## Kaufmann

der

## Elektrizitäts-Branche.

Elektrotechniker, mit im In- und Ausland, sowie Uebersee gesammelten Erfahrungen, **sucht Stellung** in Verwaltung eines Elektrizitätswerkes oder Bahnunternehmung, event. als Betriebsleiter, Filialleiter von Elektrizitäts-Firma etc. Vorzügliche allgemeine Bildung, beste Referenzen. Offerten unter Chiffre Z. S. 14568 an die Annonc.-Expedition

Rudolf Mosse, Zürich.

### Gesucht

## Architekt oder Techniker

und tüchtiger, kunstgewerblicher **Zeichner** auf ein grösseres Architekturbureau Zürichs. Schweizer, die über gute Praxis ausweisen können, belieben ihre Offerte mit Angaben über Bildungsgang, Gehaltsansprüche und Eintrittsdatum unt. Beifügung v. Zeugnisabschriften zu richt. unter Chiffre Z. Q. 14791 an Rudolf Mosse, Zürich.



# Giesserei

In der Nähe Zürichs ist eine allen Anforderungen der Neuzeit entsprechende, vollständig eingerichtete, auch zur Herstellung ganz grosser Stücke geeignete Graugiesserei für eine Produktion von zwei Millionen Kilo, samt dazu gehöriger kleinerer Metallgiesserei und den nötigen Lagerplätzen **zu verkaufen oder zu vermieten.** — Elektrische Betriebskraft, Bahnanschluss. Antritt nach Uebereinkunft. — Reflektanten belieben sich unter Chiffre Z.Q. 14816 an die Annoncen-Expedition **Rudolf Mosse, Zürich,** zu wenden.

Elektrische Grossfirma sucht für  
Frankreich

## Montage- u. Projekten-Ingenieur

mit längerer Erfahrung, zur Leitung von Hoch- und Schwachstrom-Montagen und Ausarbeitung von Projekten. Bewerber müssen perfekt französisch und deutsch sprechen. — Offerten mit Lebenslauf, Gehaltsansprüchen und Bild unter Chiffre Z. V. 14846 an die

Annoncen-Expedition **Rudolf Mosse, Zürich.**

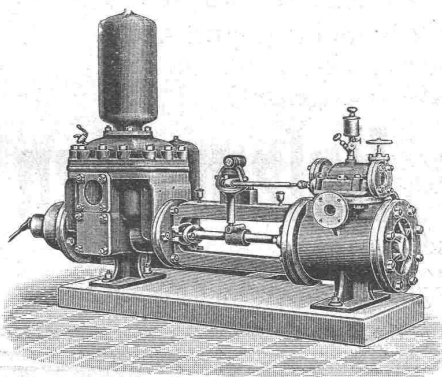
Un important Secteur électrique de la Savoie **cherche** pour la mise à jour et la tenue des ses plans de réseaux un

## Géomètre-Dessinateur

habile et consciencieux, au courant des relevés des canalisations électriques aériennes et souterraines. Parfaite connaissance de la langue française exigée.

Adresser les offres de service avec prétentions et **copie** de certificats sous chiffre O. 27 634 L. à

**Haassenstein & Vogler,**  
Lausanne.



**Schäffer & Budenberg G.m.b.H.**

Filiale Seebach, Post- u. Bahnstation Oerlikon

## Kesselspeise- :: Pumpen. ::

## Stat. Berechnungen

jeder Art (stat. unbest. Systeme) Projekte, Bauleitung, Experimenten.

Spezialität: Eisenbeton im Hoch- und Tiefbau.  
**H. Binder-Friedrich, Ingenieur, Basel.**

## Zu verkaufen Halblokomobile

(von Gebr. Sulzer, Winterthur), Leistung 25—30 PS. und 120 Umdrehungen pro Minute, mit Doppelschieber-Steuerung und Auspuffbetrieb; diene anher als Reservekraft und ist daher bestens erhalten. Kaufangebote an den Vorstand der Werkstätte **S. B. B., Biel.**

## Innen - Architekt,

in allen Stylarten bewandert, sowie versiert in Aquarell, Perspektive u. flott im Detail, **sucht** per 1. Dezember a. c. **Engagement**, event. auf Architekturbureau. — Offerten unter Chiffre Z.N. 14863 an die Annoncen-Expedition

**Rudolf Mosse, Zürich.**

## Bauführer

27 Jahre alt, in allen Arbeiten auf Bureau und Bauplatz vollkommen selbständig, **sucht** per sofort oder später **Stellung** auf Architekturbureau. Gefl. Offerten unt. Chiff. Z. X. 14798 an die Annoncen-Expedition

**Rudolf Mosse, Zürich.**

La Société Anonyme de Constructions des Batignolles, Paris, propriétaire du **brevet suisse J. Hanscotte**, No. 31394 du 14 avril 1904 pour: „**Mécanisme pour voitures de chemins de fer, comportant des roues horizontales et des organes pour les faire adhérer à un rail**“ désire entrer en relation avec des fabricants suisses, en vue de la fabrication de l'article breveté, et serait disposée à céder des licences d'exploitation ou à vendre son brevet.

Prière d'adresser les offres ou propositions à **Mr. E. Imer-Schneider**, Ingénieur-Conseil, 8, Bd. James Fazy à **Genève**, qui les transmettra volontiers à qui de droit.

**PATENTANWALT**  
**Carl Müller**  
LINTHESCHERSTR. 21 ZÜRICH 1

Neu! Neu! Neu!

## Baulampe

mit Sturmbrenner, ca. 300 Kerzen, Patent angem. **Bernhard Margreth.**

Locarno, Zürich, Rheinfelden.

**Patent-Bureau**  
L.R. SCHNEIDER Jng.  
patentiert u. verwertet.  
**ERFINDUNGEN**  
ZÜRICH: Ackerstrasse 52  
Telephon 4681

Bei Bestellungen, Korrespondenzen etc. an die inserierenden Firmen, ersuchen wir, sich stets auf die **Schweizer. Bauzeitung** als Quelle beziehen zu wollen

## FOURNITURES GÉNÉRALES POUR CANALISATIONS

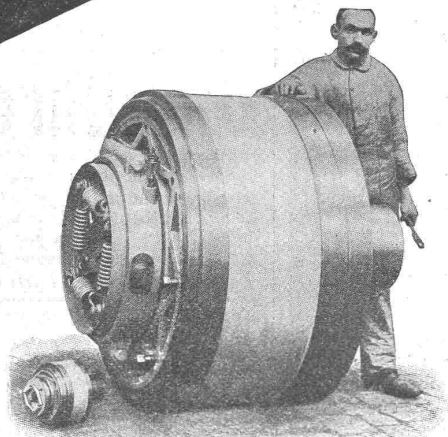
**FRANCILLON & CIE LAUSANNE**  
**FRANCILLON & CIE LAUSANNE**

Franco toutes gares suisses.



# BENN KUPPLUNG

Patentiert in allen Industriestaaten  
und überall als die **beste zuverlässigste** Reibungskupplung anerkannt.



Benn Kupplung Nr. 12 für 600 P.S.  
geliefert in eine Zementfabrik.

Reibungsflächen Eisen auf Eisen  
Keine Holzbacken  
Reibungsflächen laufen in Oel  
Vollständig geschlossen  
Reibungsflächen scheibenförmig  
Keine vorstehenden Teile

Zum Ein- oder Ausrücken bei jeder Kraft und Geschwindigkeit während des Betriebes.

## TRANSMISSIONEN

KOMPLETTE ANLAGEN FÜR ALLE INDUSTRIEZWEIGE.

„LENIX“-Patent-Spannrollengetriebe. Ausführungsrecht für die Schweiz.

SELLERSLAGER mit RINGSCHMIERUNG, mit herausnehmbarer unterer Laufschele, Patent, als Stielager, Hängelager, Wand- und Säulen-Konsollager.  
FESTE STEHLAGER mit RINGSCHMIERUNG und herausnehmbaren Weissmetall- oder Bronzeschalen für Massiv- und Hohlwellen.

GESELLSCHAFT der L. v. ROLL<sup>SOHEN</sup> EISENWERKE  
**EISENWERK CLUS.**

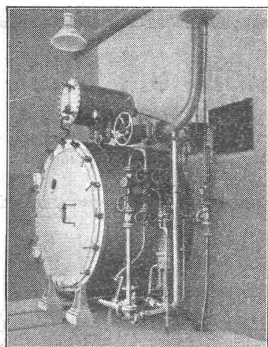
## Die Gesellschaft der L. v. Roll'schen Eisenwerke

erzeugt auf ihrem Hochofen- und Gussröhrenwerke in Choindez (Berner Jura)  
aus **zähem** Gusseisen (gleichem Material wie für Hochdruck-Gussröhren)  
vertikal gegossene und in **heissem** Zustande geteerte

## Gusseiserne Sockel für Holzmasten

Patent der Bernischen Kraftwerke.

Bahnstation: Choindez S.B.B. — Adresse für Briefe und Telegr.: Eisenwerke Choindez.



**Rich. Oertmann, Zürich**  
Mod. Küchen- u. Desinfektions-Anlagen



Monopol für die Schweiz für:

Hennebergs Desinfektionsapparate  
und Sterilisatoren.  
Hennebergs Formalindesinfektions-  
Apparate.

(Mit und ohne Luftpumpe).

In Tausenden von Exempl. im Gebrauch.

Hartmanns Extraktionsapparate zur  
Vernichtung und Verwertung  
von Tierleichen und Schlacht-  
abfällen.

Ueber 100 Anlagen bereits ausgeführt.

Prospekte, Kostenanschläge, Projektierung ganzer Anlagen obiger Art  
jeden Umfanges, sowie Besuch von Spezialbeamten auf Verlangen.