

Zeitschrift: Schweizerische Bauzeitung
Herausgeber: Verlags-AG der akademischen technischen Vereine
Band: 57/58 (1911)
Heft: 20

Werbung

Nutzungsbedingungen

Die ETH-Bibliothek ist die Anbieterin der digitalisierten Zeitschriften auf E-Periodica. Sie besitzt keine Urheberrechte an den Zeitschriften und ist nicht verantwortlich für deren Inhalte. Die Rechte liegen in der Regel bei den Herausgebern beziehungsweise den externen Rechteinhabern. Das Veröffentlichen von Bildern in Print- und Online-Publikationen sowie auf Social Media-Kanälen oder Webseiten ist nur mit vorheriger Genehmigung der Rechteinhaber erlaubt. [Mehr erfahren](#)

Conditions d'utilisation

L'ETH Library est le fournisseur des revues numérisées. Elle ne détient aucun droit d'auteur sur les revues et n'est pas responsable de leur contenu. En règle générale, les droits sont détenus par les éditeurs ou les détenteurs de droits externes. La reproduction d'images dans des publications imprimées ou en ligne ainsi que sur des canaux de médias sociaux ou des sites web n'est autorisée qu'avec l'accord préalable des détenteurs des droits. [En savoir plus](#)

Terms of use

The ETH Library is the provider of the digitised journals. It does not own any copyrights to the journals and is not responsible for their content. The rights usually lie with the publishers or the external rights holders. Publishing images in print and online publications, as well as on social media channels or websites, is only permitted with the prior consent of the rights holders. [Find out more](#)

Download PDF: 24.01.2026

ETH-Bibliothek Zürich, E-Periodica, <https://www.e-periodica.ch>

Schweizerische Bauzeitung

Abonnementspreis:

Schweiz 20 Fr. jährlich
Ausland 28 Fr. jährlich

Für Vereinsmitglieder:

Schweiz 16 Fr. jährlich
Ausland 18 Fr. jährlich
sofern beim Herausgeber
abonniert wird

WOCHENSCHRIFT

FÜR BAU-, VERKEHRS- UND MASCHINENTECHNIK

GEGRÜNDET VON A. WALDNER, ING. HERAUSGEBER A. JEGHER, ING., ZÜRICH

Verlag des Herausgebers. — Kommissionsverlag: Rascher & Cie., Zürich und Leipzig

ORGAN

DES SCHWEIZ. INGENIEUR- & ARCHITEKTEN-VEREINS & DER GESELLSCHAFT EHEM. STUDIERENDER DES EIDG. POLYTECHNIKUMS

Insertionspreis:

4-gespalt. Petitzeile oder
deren Raum . . 30 Cts.
Haupttitelseite: 50 Cts.

Insertate ausschliesslich
an Annoncen-Expedition
Rudolf Mosse, Zürich
und deren Filialen und
Agenturen

ELEKTRISCHE
HYDRAULISCHE
TRANSMISSIONS-

PERSONEN- & WAREN-

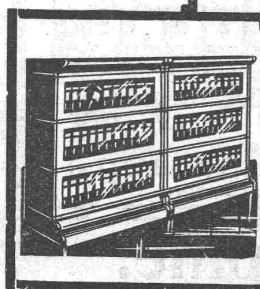
AUFZÜGE

SCHINDLER & C^{ie}

.. LUZERN ..

GEGRÜNDET 1874.

Architekten, welche Kahl's
Zimmerluftbefeuchter
kennen, lassen die Apparate
bei Fertigstellung besserer
Bauten an den Heizkörpern anbringen. Seit 5 Jahren bewährt und eingeführt.
Ad. Kahl, Zürich V, Seefeldstrasse Nr. 11, Metallwarenfabrik.



H. HARTUNG

MECH. SCHREINEREI

ZÜRICH V.

HEGIBACHSTR. 47. TELEFON 2835.

LIEFERT:

COMPL. BUREAU-EINRICHTUNGEN
NACH AMERIK. SYSTEM.

ROLLPULTE, SCHREIBTISCHE
AKTENSCHRÄNKE

FÜR

VERTIKAL-BRIEFABLAGEN &
KARTENREGISTER.

Dressluft-
Schlagbohr-
Hämmer

DEUTSCHE MASCHINENFABRIK,
AKT. GES., DUISBURG.

VERTRETER: ING. EMIL FREY BASEL, GREIFENGASSE

Moderne Fabrikanlagen

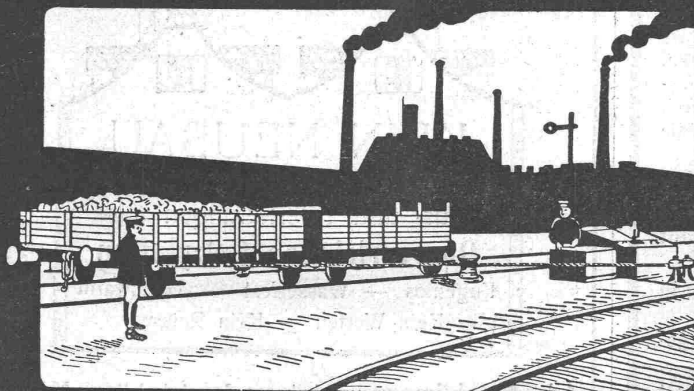
Herausgegeben von Ludwig Utz, weiland kaiserlicher Rat, Ingenieur und
Direktor der k. k. Lehranstalt für Textilindustrie in Wien
mit 204 Abbildungen im Text und 16 Tafeln in Photolithographie.

Gebunden in Leinen Preis **RM. 12.50.**

Mit diesem Werke ist zum ersten Male der Versuch unternommen, die Erfahrungen, welche bei der Anlage von Fabriken gemacht worden sind, aber selten grösseren Kreisen zugänglich waren, praktisch zu verwerten.

Zu beziehen durch alle Buchhandlungen, sowie direkt vom Verlag:

Uhlands technischer Verlag, Otto Politzky, Leipzig.



Joseph Vögele
Mannheim.

== WEICHEN KREUZUNGEN ==
DREHSCHLEIBEN SCHIEBEBÜHNEN
SICHERUNGSANLAGEN SPILS etc.

Grosse Ersparnisse erzielbar durch Rangieren
mit Winden. — Offerten kostenlos.

Gotthardbefestigungen.

Es werden hiermit die **Zentralheizungsanlagen** für zwei Kasernen bei Airolo zur öffentlichen Konkurrenz ausgeschrieben.

Pläne und Beschreibung der Kasernen, sowie das Programm für die Heizungsanlagen können vom **6. bis 15. November 1911** von **schweizerischen** Unternehmern bei der unterfertigten Amtsstelle in Bern bezogen werden, wo die Submissionsunterlagen auch zur Einsichtnahme auf liegen (Bundeshaus Ostbau, III. Stock, Zimmer Nr. 175).

Die Eingaben sind in verschlossenem, mit der Aufschrift «Angebot für Zentralheizungen» versehenem Couvert frankiert bis **15. Dezember 1911** einzureichen an das

Schweizerische Militärdepartement
Abteilung Genie
Bureau für Befestigungsbauten.

Bern, den 1. November 1911.

Commune de Peseux

Concours d'architecture pour un Collège et une Halle avec Grande Salle.

Le Conseil Communal de **Peseux** ouvre un concours entre architectes domiciliés dans le canton de Neuchâtel, pour l'élaboration des plans d'une Maison d'Ecole primaire et ceux d'un bâtiment à l'usage de Halle de Gymnastique avec Grande Salle de réunion.

Le programme et les plans de situation sont à la disposition des intéressés au Bureau Communal à Peseux, où les projets de concours seront déposés au plus tard dans la journée du 15 janvier 1912.

Peseux, le 28 octobre 1911.

Conseil Communal.

Jona-Korrektion.

Bau-Ausschreibung.

Es wird hiemit ein Teil der Jonakorrekktion, enthaltend:

Erdarbeiten 6000 m³,
Senkwalze 950 m,
Steinschüttung 1700 m³,

zur Konkurrenz ausgeschrieben. Pläne, Baubedingungen und Vorausmasse liegen beim **Gemeindamt in Jona** auf. Offerten sind verschlossen mit der Aufschrift «Jonakorrekktion» dem Gemeindamt Jona einzureichen.

Endtermin der Eingabe und Offertöffnung, welche im Gasthaus zum «Schlüssel» in Jona stattfindet: **Montag den 27. November 1911**, nachmittags 2 Uhr.

Jona, den 6. November 1911.

Der Gemeinderat.

Lebens- und Unfallversicherung.

Die unten genannten Anstalten haben mit dem Schweizerischen Ingenieur- und Architektenverein Verträge abgeschlossen, wonach Mitglieder dieses Vereins beim Abschluss von Versicherungen bedeutende Vergünstigungen geniessen. Die Mitglieder des Vereins werden zum Abschluss von Versicherungen eingeladen. Alle nähere Auskunft wird durch das Sekretariat, Seidengasse Nr. 9, Zürich I, sowie die Agenturen erteilt.

Schweizer. Lebensversicherungs- und Rentenanstalt in Zürich.

Gothaer Lebensversicherungsbank auf Gegenseitigkeit zu Gotha.

„La Genevoise“, Lebensversicherungsgesellschaft in Genf.

„Zürich“, Allgem. Unfall- und Haftpflichtversicherungs-Aktiengesellschaft in Zürich.

Schweizerische Unfallversicherungs-Aktiengesellschaft in Winterthur.

Miete

Lokomotiven

Kauf

Nachstehender Typen:

| | | | |
|---------|---------|----|--------------|
| 9 Stück | 100—450 | HP | normalspurig |
| 2 | 90 | HP | 1000 mm Spur |
| 3 | 80 | HP | 750 |
| 2 | 60/70 | HP | 750 |
| 16 | 50 | HP | 750 |
| 4 | 40 | HP | 750 |
| 2 | 50 | HP | 600 |
| 25 | 20/40 | HP | 600 |

haben wir disponibel und geben dieselben unter ausserordentlich günstigen Bedingungen ab.

Schweizerische Aktiengesellschaft

Orenstein & Koppel

Zürich I, Bahnhofplatz 1.

Wenn Sie reell, prompt und gut bedient sein wollen, lassen Sie Ihre

LICHTPAUSEN UND PLANDRUCKE

(TROCKENVERFAHREN) anfertigen bei:

RENÉ ORBANN

SIHLHOFSTR. 27, ZÜRICH, TELEPH. 1107.

woselbst Sie auch
HELIOGRAPHIE-U. PAUSPAPIERE, 1^{te} QUALITÄT
sehr preiswert beziehen können.

Photographie.

Spezialität in techn. Aufnahmen industr. Objekte, wie Maschinen, Gebäude, Interieurs, Gemälde, Sammlungen und Aufnahmen für Kataloge und Werke aller Art. — Entwickeln und Kopieren etc. von eingesandten Platten.

Kappelerstrasse 16 — **H. WOLF-BENDER, ZÜRICH I** — Centralhot.
Atelier für Reproduktions-Photographie.



Ad. Aeschlimann, Fabrik von Sperrholzplatten, Meilen

Korksteine und Korksteinplatten

für baugewerbliche Zwecke.

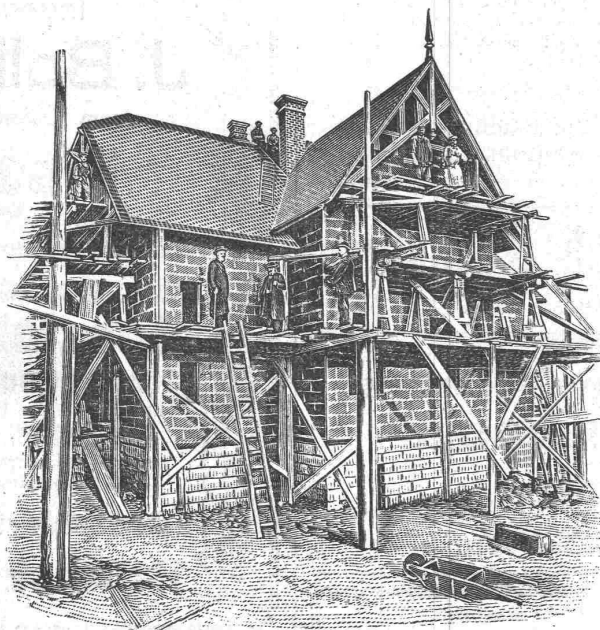
**Wirkungsvollstes und haltbarstes Material
zur Isolierung gegen Kälte, Wärme, Schall und Feuchtigkeit in Hochbauten.**

Isolierung massiver Aussen-
Mauern und Fachwerk-Wänden
gegen Witterungs- und Tempera-
tur-Einflüsse, sowie gegen Feuer.

Trockenlegung feuchter Wände
und, Untergeschoss-Räume.

Mansarden-Verkleidungen aus
Korksteinplatten, feuersicher;
Wohnung im Sommer kühl, im
Winter warm.

Isolierung von Eis-, Bier- und
Weinkellern, sowie von Kühl-
und Gefrierräumen.



Linoleum-Unterlagen aus Kork,
absoluter Schutz gegen auf-
steigende Kälte u. Feuchtigkeit,
warmhaltend u. schalldämpfend.

Erstellung leichter, freitragender
Scheidewände aus Korkstein.

Isolierung von Ziegel-, Schiefer-,
Metall- u. Holzzement-Dächern,
sowie Massiv-Dächern aller Art.

Herstellung von schalldämpfen-
den und feuersicheren Zwischen-
decken u. Deckenverschalungen.

Wohnhaus mit Korkstein-Verkleidung.

Ansicht des Baues während der Ausführung. Dieses Haus wurde, als Riegelbau, mit äusserer und innerer Korkstein-Verkleidung, vollkommen trocken, innerhalb 8 Wochen fix und fertig hergestellt. Decken und Scheidewände der Mansardenräume ebenfalls aus Korkstein.

Vorzüge:

Kurze Bauzeit, rasches Austrocknen, Schutz gegen Temperatureinflüsse;
feuersicherer Schutz des hölzernen Baukonstruktionsmaterials.

WANNER & C^{IE}, HORGEN

Erstes Fachgeschäft für baugewerbliche Isolierungen.

Generalvertreter der Korksteinfabrik Grünzweig & Hartmann, G. m. b. H., Ludwigshafen a. Rh.

Erste, älteste und grösste Korksteinfabrik des Kontinents.

Strassenbau.

Die Erstellung der Feldwege auf dem drainierten Gebiet des Alp nacherriedes, in der Länge von 2000 m, werden hiemit zur freien Konkurrenz ausgeschrieben. Die Vergebung erfolgt samthaft oder in Abteilungen, je nach Uebereinkunft.

Plan, Bauvorschriften und Vertragsbedingungen liegen bei Herrn Förster **Plus Wallmann in Alpnachdorf bis 13. November** nächsthin zur Einsicht auf, bei welchem Eingabeformulare bezogen werden können und der auch jede gewünschte Auskunft erteilt.

Alpnachdorf, den 31. Oktober 1911.

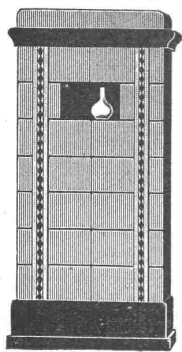
Die Bodenverbesserungsgenossenschaft
Alpnach.

Strassenkorrektur.

Konkurrenzeröffnung über die Ausführung der Korrektur der Strasse I. Klasse „Landikon-Bickel“, Gemeinde Birmensdorf (Erdbe-
wegung zirka 8000 m³, Chaussierung der Strasse zirka 1400 m³). Ein-
gabefrist **27. November 1911.** Näheres im zürcherischen Amtsblatt
Nr. 90 vom 10. November 1911.

Zürich, den 7. November 1911.

Für die Baudirektion des
Kantons Zürich,
Der Kantonsingenieur: **Schmid.**



Schoch & Bodmer
Holbeinstrasse Nr. 22 ■ Zürich

**Dauerbrenner
Kachelöfen
Kamine
Brunnen**

Die hervorragendste Erfindung ist der patentierte



Fensterstorren
(Patent Nr. 43445) mit und ohne automatische Ausstellvor-
richtung, überall anbringbar, kleinsten Raum beanspruchend.
Schatten, Luft und Licht
nach Wunsch gewährend, jede Garantie bietend hinsicht-
lich Konstruktion und Stoff, weil nur ganz prima Material.
Vorzügliche Referenzen von Staat und Gemeinden.

Vielfach
prämiert.

Spezialität:
Marquisen u. Storren
für Schauenster jeglicher Art, patentierte
Bogenfenster-Storren-Einrichtung.

Verlangen Sie bitte Originalmuster vom Erfinder
und Fabrikanten:

Gegründet
1865

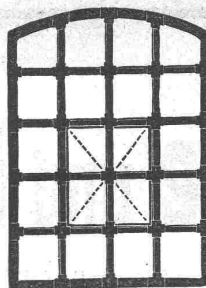
Möbelfabrik, Tapezier- und Dekorationsgeschäft
Marquisen- und Storrenfabrik :: :: ::
Mertzluff, Zürich I, Spiegelgasse 29, Rinderma kt 26, Telefon Nr. 2284.

Gips-Union A.-G., Zürich

Falkenstrasse 22 — Telefon 5950
Gesellschaft von 24 fusionierten schweizer. Gipsfabriken

Reichhaltiges Lager in
trockenen Gipsdielen u. Gipsbausteinen
zur raschen Erstellung von feuersicheren
Scheidewänden, Decken, Zwischen-
böden etc.

Grösste Leistungsfähigkeit. Prompte Lieferung.
Prospekte gratis.



Hervorragende Neuheit!

Schmiedeeiserne Fenster

Schweiz. Patent No. 39,336

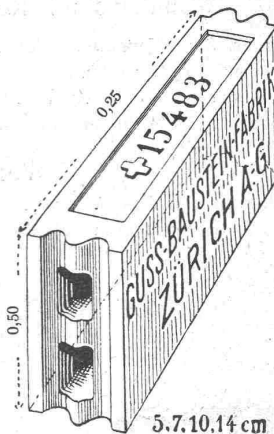
Äusserst preiswürdig, dabei grosse Stabilität
gefälliges Aussehen und schnellste Lieferung.

In kurzer Zeit mehrere 100 000 m² aus-
geführt. — Prima Referenzen. ::

M. Koch, Eisengiesserei, Zürich
Maschinenfabrik, Eisen- und Brückenbau.

Ingenieurbureau
J. Bolliger & C^{ie}
vorm. Jaeger & Cie., Zürich II
Eisenbeton
Projekte — Statische Berechnungen

Spezial-Hebezeuge
für das Baufach
enthält unser Prospekt
Nr. 32 d.
Verlangen Sie unverbind-
liche Zusendung von
Düsseldorf 32
Heinrich de Fries, G. m. b. H.



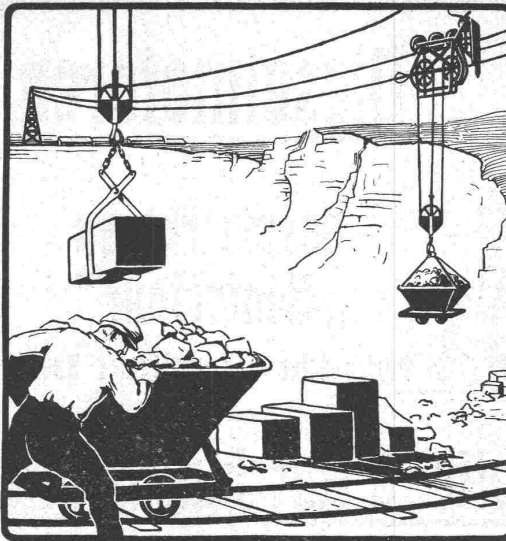
Gussbausteine,
bestes Material für
trockene Scheidewände.

Referenzen und Muster gerne zu
Diensten.

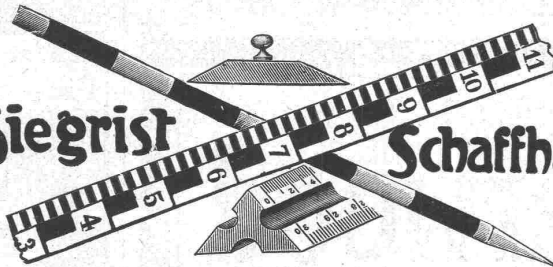
Die Generalvertretung:
Handelsgenossenschaft d. Schweiz.
Baumeisterverbandes, Zürich.

Bureau: Seidengasse 13.

J. Rukstuhl, Basel
erstellt auf Grundlage vieljähriger Erfahrung
Centralheizungen
aller Systeme
Warmwasser — Niederdruckdampf etc

Bleichert & Co.Leipzig 38.
Transportanlagen aller Art.Kabelkrane f. Steinbrüche, Sand-,
Kies-, Tongruben u. f. Bauzwecke.**Rob. Aebi & Co.**Zürich I.
Gen.-Vertr. für die Schweiz.Drahtseilbahnen, Verladeanlagen
Elektrohängebahnen, Bänder etc.

Gegründet 1878

J. Siegrist**Schaffhausen**

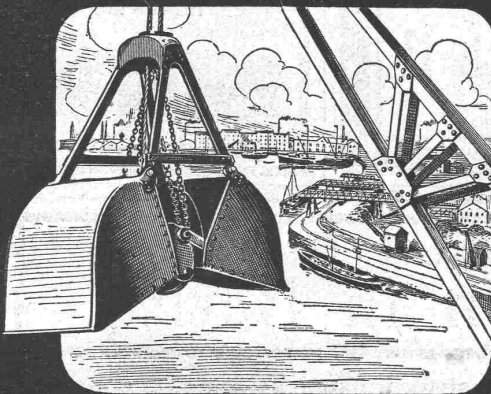
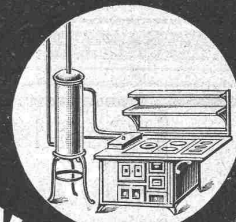
Kataloge gratis

Spezialfabrik von Maßstäben, Zeichenutensilien, Meßgeräte.

PATENT-BUREAU

E. BLUM & Co. DIPL. INGENIEURE

GEGRÜNDET 1878 - ZÜRICH - BAHNHOFSTR. 74

A. Jucker, Nachf. von
Jucker - Wegmann,
Papierhandlung zum Hecht,
Schiffände 22,
ZürichGrosses Lager von
Pauspapieren, Pausleinen
und Zeichenpapieren,
Rollen und Bogen,
in nur vorzüglichen Qualitäten
Holzzementpapier, Dach-
pappen, Bodenbelag- und
Teppich-Unterlag-Papiere.**J. Pohlig** Akt.
Ges. **Cöln.****DRAHTSEILBAHNEN
VERLADE - ANLAGEN
EISENKONSTRUKTIONEN****Verladebrücken und Krane**
jeder Artmit Kübel oder unseren als vorzüglich
bekannten **Selbstgreifern** arbeitend**ZÜRCHER KOCH-
& HEIZANLAGEN A.G.****KOCHHERDE**Warmwasseranlagen
Lager Zürich unt. Mühlesteg 6**GRANIT****Aktiengesellschaft H. SCHULTHESS, Personico**

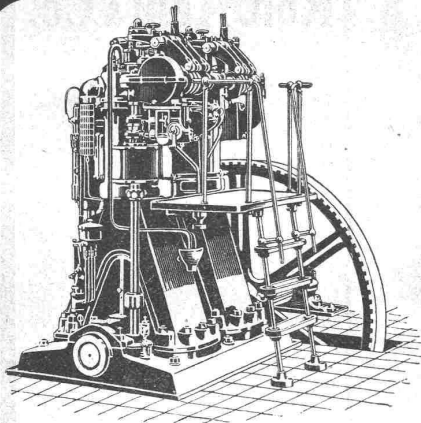
Direktion in Lavorgo - TELEPHON

(Tessin)

Grosse Steinbrüche bei Personico, Cresciano, Verzascatal.

Spezialität: Belag von armierten Treppen, von 5 cm Dicke an in Verzasca-Granit.

Prima Referenzen.



Dieselmotoren

und

Gasmaschinen „Winterthur“

horizontaler und vertikaler Bauart

liefert die

Schweiz. Lokomotiv- & Maschinenfabrik
Winterthur.



Advokat Wenger
Zürich I, Usterstrasse Nr. 12
besorgt speziell auch
Technisch. Recht

Erfindungs-Patente
Marken-Muster-
& Modell-Schutz im In- u. Ausland
vormals
H. KIRCHHOFER, ZÜRICH
Bourry-Séquin & Co. 1880.
Gegründet.

Grand Prix Brüssel 1910



Ueber 500,000 Stück im
Gebrauch

Original

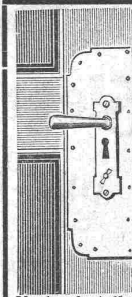
Underwood

Schreibmaschine

Erste Marke der Welt. — Bewährtes System.

Generalverreter:

Cäsar Muggli, Zürich II
Stockerstrasse Nr. 47.



Unsaubere ? Türen ?

Haben Sie solche,
dann verwenden Sie
keine Glas- od. Holz-
schoner, sondern nur
unsere imprägnierten
Celluloid-

Paramanos- Türschoner

Unzerbrechlich.
Lieferbar in jeder
Grösse, Farbe u. Profil
Prospekt durch
Paramanos-

Verkaufsstelle Freiburg IV (Baden).

Gustav Griot, Zürich

Ingenieur

Freiestrasse 139 — Tel. 183



Projekte, Gutachten.

Gesellschaft der L. von Roll'schen Eisenwerke, Gerlafingen.
Werk: **Giesserei Bern in Bern.**



Giesserei Bern N°6.
Unversenkte electr. Wagenschiebebühne

Konstruktionswerkstätten.

„Grand Prix“ an der Internationalen Ausstellung Mailand 1906 und „Grand Prix“
an der Internationalen Ausstellung der Anwendungen der Elektrizität in Mar-
seille 1908 für Seilbahnen und Zahnstangenoberbau.

Spezialfabrik für

Eisenbahnmateriale.

Drehscheiben für Hand- oder elektrischen Antrieb.
Schiebebühnen für Hand-, Dampf- oder elektrischen Antrieb.
Weichen und Kreuzungen für Normal- und Schmalspur,
Vignol- und Rillenschienen.

Barrieren und Signale.
Stations- und Depotkrane.

Andere Spezialitäten der Firma:

Hebezeuge, Seilbahnen und Zahnstangenoberbau,
Schleusen- und Wehranlagen.

Nähere Angaben und Projekte, sowie Referenzen stehen zu Diensten.

Menck & Hambrock

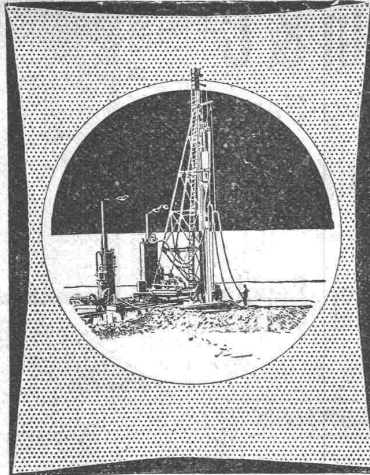
G. m. b. H.

Altona-Hamburg

Spezialgeräte für Bauunternehmer.

Unsere Spezialmaschinen sind infolge ihrer technischen Durchbildung heute zu den vollkommensten Maschinen ihrer Art zu zählen. Alle Einzelheiten, auf denen die Ueberlegenheit unserer Konstruktionen beruht, sind durch Patente in weitgehendem Masse geschützt.

Annähernd 300 Löffelbagger geliefert!

**Fritz Marti**

Act.-Ges.

Bern - Wallisellen - Yverdon.

Vertreter für die Schweiz.

Löffelbagger, Patent-Einkettengreifer, Vierseil-Greifbagger, Dampf-Drehkrane, Duplex-Krane, Rammen aller Art und alle sonstigen Maschinen für Pfahlgründungen, als Spülpumpen, Pfahlauszieher, Grundsägen, Windmaschinen, vor allem fahrbare Dampfwinden und Baulokomobilen, Zentrifugalpumpen, stehende Querrohrkessel.

Alle gangbaren Maschinen auch zur **Miete!**

Eine **Universal-Betonpfahl-Ramme** mit Dampfbar von 2400 kg wird gegenwärtig für die Fundationsarbeiten des Gebäudes der **Schweizerischen Rückversicherungs-Gesellschaft beim Belvoir-Park Zürich-Enge** verwendet.

Barusin

Gesetzlich

Isolierpappe

geschützt.

Teer- und asphaltpfrei — Unbesandet — Geruchlos — Wasserdicht —
Elastisch — Leicht — Läuft bei Hitze nicht ab — Saubere, einfache
und rasche Verlegung — Mehrfarbig

Isolierungen aller Art — 2- und 3-lagige Klebedächer — Asphalt-Filzplatten —
Asphalt-Steinpappen — Asphalt-Klebmasse — Asphalt-Mastix — Ia. Carbolineum —
Dachkitt — Pflasterfugenkitt

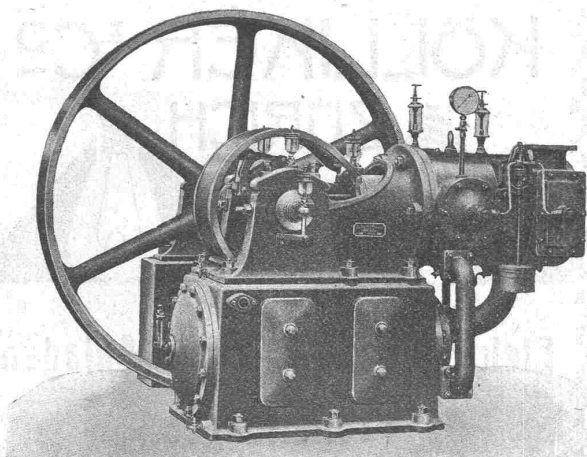
Büsscher & Hoffmann m. b. H., Dachpappen- u. Asphaltfabriken, Strassburg

Generalvertreter:

Gegr. 1852.

Lager Zürich.

Telephon 3253. Otto Neresheimer, Dufourstr. 3, Zürich. Telephon 3253.

**Maschinenfabrik Burekhardt, Basel**

Aktiengesellschaft.

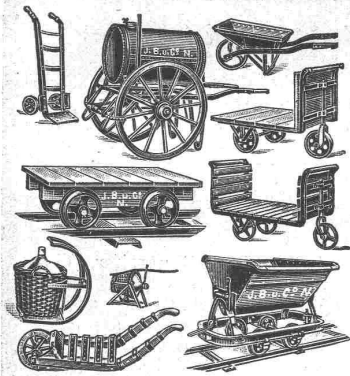
: Kompressoren :
und
Vakuumpumpen

ein- und mehrstufig, mit Dampf-, Riemen- oder
elektrischem Antrieb.

Ueber 1800 Maschinen ausgeführt.

Paris 1900: Grand Prix.

Schluss-Termin für Annahme von Inseraten jewilen Dienstag, abends.



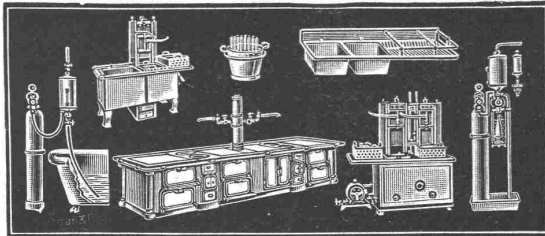
J. Brun & Co

Hebezeug-Fabrik
Nebikon

Transport-Geräte
für alle Zweige der Industrie.

Aktien-Gesellschaft Kummler & Matter, Aarau Spezialfabrik

kompletter Kücheneinrichtungen mit den neuesten Errungenschaften der heutigen Technik. Essgeschirrspülmaschinen mit elektrischem Betrieb. Spülapparate **Simplon** das Einfachste, Vollkommenste und Zuverlässigste auf diesem Gebiete, das verbreitetste System mit den langjährigsten Erfahrungen. Apparate zur Herstellung kohlensäurer Getränke, sowie Messerspülapparate.



Offener Flüssigkeitsmesser

zur Messung von Wasser, Säuren, Spirit, Lauge, Milch, Bier, Soole, Melasse, Petroleum, Diffusionsaft, u. s. w.

J. C. Eckardt, Stuttgart-Cannstatt.



Littlow
Kauf-Oberrührer

für Fabriken
und Gärten aller Art ampfiehlt.

F. Eberspächer, Metallwarenfabrik,
Esslingen a. N.

Verlängern Sie den Gebrauch von Licht und Wasser vollständig aufzufüllen.

Generalvertreter für die Schweiz:
Martin Keller, Neu-Seidenhof, Zürich.

Generalvertreter:
G. Bosshard, Walthausstr. 10, Zürich.

Nasse Schlagseiten

feuchte Wohnungen Stallungen Keller etc.
werden unter Garantie staubtrocken durch

CERESIT

Deutsches Reichspatent.
Prima Referenzen Prospekt gratis
WUNNERS BITUMENWERKE G. m. b. H. UNNA i. W.

Generalvertreter:
G. Bosshard, Walthausstr. 10, Zürich.



Prismatisch vorzüglich wirkende

Glasbodenplatten

in vielen prächtigen Mustern und fertig montiert in tragfähigen

Metallrahmen

empfehlen Tit. Behörden, Architekten, Bauberren angelegentlichst

Ruppert, Singer & Cie., Zürich.

Zürcher Ziegeleien Zürich

empfehlen sich zur Lieferung
ihrer bekannten, bewährten

Ziegelwaren.

ZZ
Z

BAUMANN KÖLLIKER & Co ZÜRICH



Elektr. Licht- & Kraft-Anlagen
Freileitungen
Haus-Installationen

Schluss für die Inserate je Dienstags, abends.