

**Zeitschrift:** Schweizerische Bauzeitung  
**Herausgeber:** Verlags-AG der akademischen technischen Vereine  
**Band:** 57/58 (1911)  
**Heft:** 19

## Werbung

### Nutzungsbedingungen

Die ETH-Bibliothek ist die Anbieterin der digitalisierten Zeitschriften auf E-Periodica. Sie besitzt keine Urheberrechte an den Zeitschriften und ist nicht verantwortlich für deren Inhalte. Die Rechte liegen in der Regel bei den Herausgebern beziehungsweise den externen Rechteinhabern. Das Veröffentlichen von Bildern in Print- und Online-Publikationen sowie auf Social Media-Kanälen oder Webseiten ist nur mit vorheriger Genehmigung der Rechteinhaber erlaubt. [Mehr erfahren](#)

### Conditions d'utilisation

L'ETH Library est le fournisseur des revues numérisées. Elle ne détient aucun droit d'auteur sur les revues et n'est pas responsable de leur contenu. En règle générale, les droits sont détenus par les éditeurs ou les détenteurs de droits externes. La reproduction d'images dans des publications imprimées ou en ligne ainsi que sur des canaux de médias sociaux ou des sites web n'est autorisée qu'avec l'accord préalable des détenteurs des droits. [En savoir plus](#)

### Terms of use

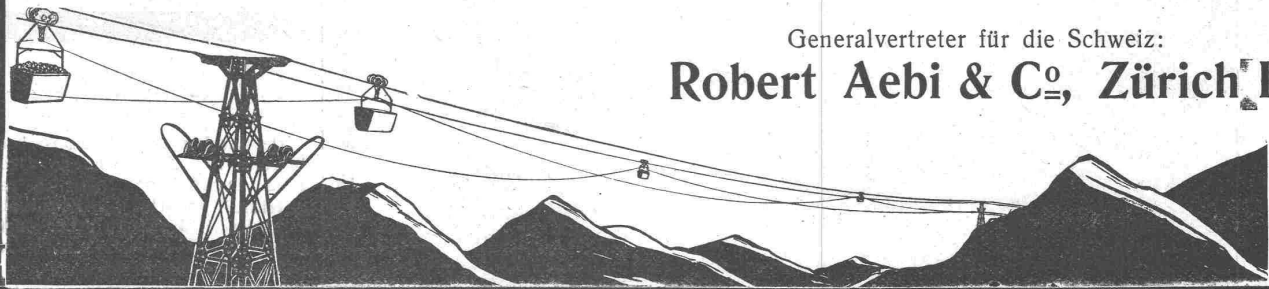
The ETH Library is the provider of the digitised journals. It does not own any copyrights to the journals and is not responsible for their content. The rights usually lie with the publishers or the external rights holders. Publishing images in print and online publications, as well as on social media channels or websites, is only permitted with the prior consent of the rights holders. [Find out more](#)

**Download PDF:** 16.01.2026

**ETH-Bibliothek Zürich, E-Periodica, <https://www.e-periodica.ch>**

# Adolf Bleichert & Co., Leipzig-Gohlis 38. Drahtseilbahnen.

Elektrohängebahnen. — Krane. — Seil- und Kettenförderungen.



Generalvertreter für die Schweiz:

**Robert Aebi & Co., Zürich I.**

## Hohlblockmaschine „Phönix“

ist eine sehr praktische Maschine zur Herstellung von Betonhohlblöcken.

**Mischer**  
für Mörtel, Beton, Farbe.  
**Steinbrecher.**

Granitoidplattenpressen,  
Schleif- und Poliermaschinen,  
**Formen für Rohre, Stufen etc.**  
Zementdachziegelmaschinen,  
Zementmauersteinmaschinen.

Maschinenfabrik

Dr. Gaspary & Co., Markranstädt b. Leipzig.

Katalog Nr. 140 frei

1a komprimierte blanke Stahl-

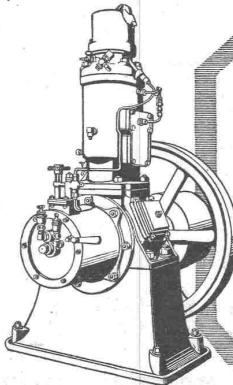
## WELLEN

Grösstes Lager. Prompte und billige Lieferung.

**Affolter, Christen & Cie., Basel**

Eisen und Stahle en gros.

Weltausstellung Turin 1911.



## UTO

Zweitakt-Rohöl-Motor

Unübertroffen in Sicherheit  
und Billigkeit des Betriebes.  
Pferdekraft u. Stunde 1-25 Cfs

Maschinenfabrik u. Eisengießerei

**M. KOCH ZÜRICH**

Vertreter gesucht

„Goldene Medaille“

## Thonwerk Biebrich A.-G.

Chamottefabrik

Biebrich am Rhein.

Hochfeuerfeste u. säurebeständige Produkte.

Normal- und Façonsteine aller Art, Chamottemörtel,  
Retorten, Muffeln etc. Bau kompletter Ofenanlagen.

Beste Referenzen und Zeugnisse aus der Schweiz.

## CLUSER HEIZKESSEL

für Warmwasser- und Niederdruck-Dampfheizung, sowie für gewerbliche Anlagen.

Bewährtes System.

Einfache Bauart und Aufstellung.

Bequeme Reinigung während dem Betriebe.

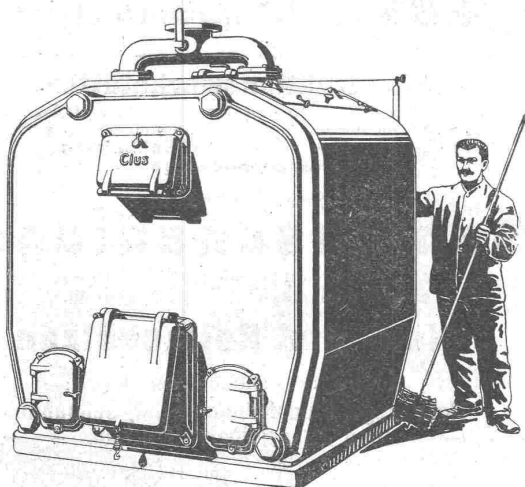
**Radiatoren**, 50 verschiedene Modelle.  
Rippenröhren und Rippenheizkörper, Wärmeplatten, Ventile, Formstücke, gusseiserne und schmiedeiserne Flanschen.

Zu beziehen durch die Installationsfirmen.

Gesellschaft

der L. von Roll'schen Eisenwerke.

Filiale **Eisenwerk Clus** (Kanton Solothurn)

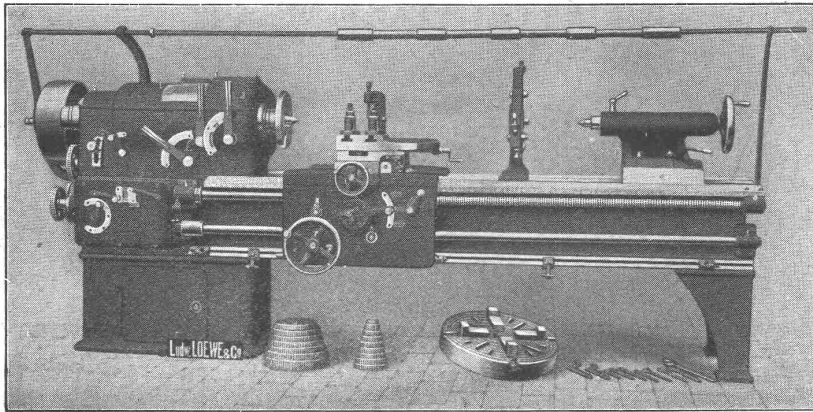


Kessel, Serie Z.

**Werkzeuge, Werkzeugmaschinen, Normale Maschinen-Elemente**

Fabrikat Ludw. Loewe & Co u. andere Firmen liefert nur in Präzisions-Ausführung

Rud. Falkner, Jng. Basel



Leitspindelbank mit Einscheibenantrieb Nr. 3 Cc.

# Steinbrecher.

Neueste schmiedeiserne Konstruktion mit und ohne Sandwalzwerk.

Viele Maschinen im Gebrauch. — Beste Referenzen.

## Robert Aebi & Co., Zürich I.

**Cliche's**  
jeder Art  
**Bachmann & Co**  
Hirschenstr. 74 Tel. 3230  
**ZÜRICH**

### Patent-Ausbeutung.

Der Inhaber des schweizerischen Patentes Nr. 44882 vom 10. Okt. 1908, betreffend: „Joint à la cardan“ wünscht das Patent zu verkaufen, in Lizenz zu geben oder anderweitige Vereinbarungen für die Fabrikation einzugeben.

Anfragen sind zu richten an das Patentanwaltsbureau **H. Kirchofer**, vorm. Boury-Séquin & Co., Löwenstrasse 51, Zürich I.

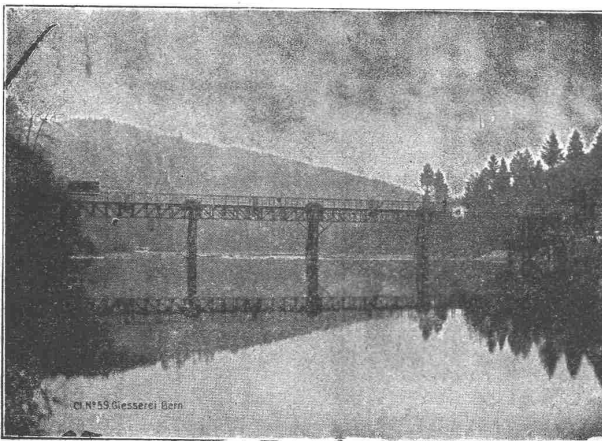
Neu! Neu! Neu!

### Baulampe

mit Sturmbrenner,  
ca. 300 Kerzen, Patent angem.  
Bernhard Margreth.  
Locarno, Zürich, Rheinfelden.

**Präzisions-Reisszeuge**  
**Clemens Riefler**  
Nesselwang u. München (Bayern).  
Gegründet 1841.  
Paris 1900 Grand Prix.  
Brüssel 1910  
Zwei Grand Prix.  
Illustr. Preislisten gratis  
Die Zirkel der echten Rieflerreisszeuge sind am Kopf mit dem Namen RIEFLER gestempelt.  
In ZÜRICH IV bei RICH. CORADI.

Gesellschaft der L. v. Roll'schen Eisenwerke, Gerlafingen.  
Werk: **Giesserei Bern** in Bern.



**Konstruktionswerkstätten.**  
„Grand Prix“ an der Internationalen Ausstellung Mailand 1906 und  
„Grand Prix“ an der Internationalen Ausstellung der Anwendungen von Elektrizität in Marseille 1908 für **Seilbahnen** und **Zahnstangenoberbau.**

## Spezialfabrik für Schleusenanlagen

für Wehre und Kanäle in jeder Grösse und nach verschiedenen Systemen.

### Gleit- und Rollschützen.

Andere Spezialitäten der Firma:  
**Hebezeuge, Eisenbahnmaterial, Seilbahnen und Zahnradbahn-Oberbau.**

Nähere Angaben und Projekte, sowie Referenzen stehen zu Diensten.



**Kittlose Glasbedachungen.**



**G. Zimmermann  
Stuttgart.**

**Oberlichter jeder Art,**

**Shedfenster und Shedrinnen**

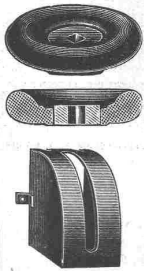
mit Walzeisen- oder Stahlblechsprossen, Patent,  
garantiert wasserdicht — kein Abtropfen von  
Schwitzwasser.

**G. Zimmermann, Stuttgart.**

Viele Tausend Quadratmeter für eidgenössische  
Behörden und Private geliefert.

**H. Weidmann, Rapperswil**  
am Zürichsee

:: Presspan- und Isolationsmaterialien-Fabrik ::



Isolationsmaterialien für die  
:: gesamte Elektrotechnik ::

Presspäne in Tafeln, Rollen und Streifen,  
Formartikel aus **Cormit** und **Amianit**,  
**Schutzkasten** jeder Art, **Magnetspulen**,  
Unterlagsrosetten für Ausschalter etc.,  
**Trennwände** für **Hochspannungssicherungen**,

Isolierstoffe und Papiere, Isolierbänder,  
Ventilhandrädchen für Zentralheizungen,  
Mica und Micanit in allen Formen,  
**Vulcanfibre**, **Asbestplatten** (Asbestkarton),  
Isolationen für elektrische Strassenbahnen.

1. komprimierte und abgedrehte, blanke



**Montandon & Co., A.-G., Biel.**

Blank und präzis gezogene



jeder Art in Eisen und Stahl.

Kaltgewalzte Eisen- und Stahlbänder bis 210 mm Breite.  
Schlackenfreies Verpackungsbandeisen.

**Hadfield's Weichen  
und Kreuzungen aus**

**Original-Era-Mangan-Stahl**



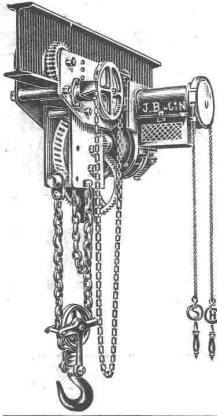
Generalvertreter und Korrespondenzstelle:

**Schmassmann & Co.,** Spezialhaus für Eisenbahnbedarf, **Zürich** (Schweiz).

**à vendre:**

Un moteur à gaz „Deutz“, 16—20 HP, en bon état.  
 Une cuve et dôme de gazomètre Diam. env. 2 m sur 1,8 de haut.  
 Un réservoir tôle de fer Diam. 1 m sur 3,50 de haut.  
 Un lot de tuyaux fonte de 50, 80, 100, 125 mm ainsi que  
 coudes, té, croix, robinets-vannes, respectifs.  
 S'adresser sous chiffre Z. Q. 14016 à l'agence de publicité

**Rudolf Mosse, Zürich.**



**J. Brun & Cie**  
 Hebezeugfabrik  
 = Nebikon =

Spezialität:

:: Elektroflaschenzüge ::  
 :: Gewöhnliche Flaschenzüge ::  
 :: Aufzüge jeder Art ::  
 für Hand- und Kraftbetrieb.



Ueber elektrische Uhren eigenen Systems  
 im Betrieb.

**25,000**

**MAGNETA**

Fabrik elektrischer Uhren A.-G.  
 Zürich V, Gloriosastrasse.

Original  
**Avenarius-Carbolineum**  
 Bestes  
 Holzkonservierungsmittel.

Indurin

Bewährteste Dauer- u. Kaltwasser-  
 farbe für innen und aussen, wetter-  
 fest, feuerbeständig, isolierend.

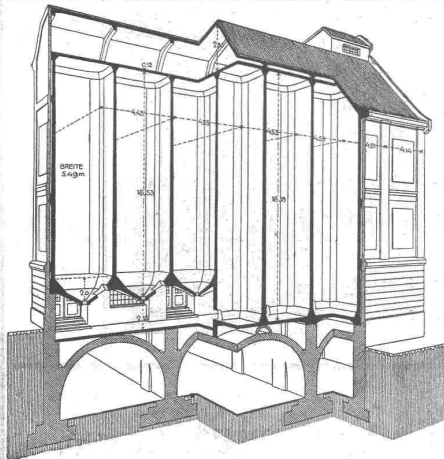
Martin Keller, Neu-Seidenhof, Zürich I.

Dr. Roths Inertol

wasserabstossender Schutzanstrich  
 für Eisen, Zement, Beton etc.

Original Schweiz. Blanc Fixe  
 „Cellarius“

Idealstes Innenweiss, speziell für  
 Gipsdecken und Gipsverputz, sowie  
 Erneuerung alter Anstriche.



Malzsilos.

**Zentralheizungs-Branche.**

Altrenommiertes Fabrikationsgeschäft und Konstruktions-  
 Werkstätte für Zentralheizungen, Ventilations-, Lüftungs-  
 und sanitäre Anlagen, mit grosser Kundschaft, fortwährend  
 stark beschäftigt, ist umstände halber **abzugeben**.  
 Sichere Existenz für Ingenieur oder Kaufmann dieser  
 Branche. Uebernahmspreis und Anzahlung nach Verein-  
 barung. — Offerten unter Chiffre B.C. 1150 an die  
**Annoncen-Expedition Rudolf Mosse, Zürich.**

**Stellen-fusschreibung.**

Die infolge Todesfall frei gewordene Stelle des **Bezirksingenieurs III**  
 der **Baudirektion des Kantons Bern** für das Emmenthal und den  
 Oberaargau wird hiemit für tüchtige Ingenieure mit guter theoretischer  
 und praktischer Vorbildung im Tiefbau zur freien Bewerbung ausgeschrieben.  
 Besoldung Fr. 4000.— bis 5500.—

Bewerber hiefür haben sich bis zum **11. November 1911** unter  
 Beilage ihrer Lebensbeschreibung und Zeugnisse bei der unterzeichneten  
 Amtsstelle anschreiben zu lassen.

Bern, den 21. Oktober 1911.

Staatskanzlei des Kantons Bern.

Ein auf allen Gebieten des Tiefbaues erfahrener

**Ingenieur,**

möglichst mit akademischer Bildung, für **Bauleitung**,  
**Kalkulation** und **Akquisition** zu baldigem Eintritt  
**gesucht**. Zeugnisabschriften nebst Lebenslauf und  
 Gehaltsansprüche erbeten unter F. 943 an **Haassenstein**  
 & **Vogler A.-G., Dresden.**

**Baugeschirr.**

Für den Bedarf von:

500 Kreuzpickel, 3—3,5 kg,  
 200 Mineurschlägel, 4,5—5 kg,  
 100 Bossierhämmer, 4—4,5 kg,  
 100 Steinschlägel, 4,5—10 kg,  
 200 Handfäustel, 1,8—2 kg,  
 100 Hebeisen, 5—12 kg,

lieferbar bis Neujahr 1912, nimmt Offerten per 100 kg entgegen unter  
 Chiffre Z.R. 14117 die Annoncen-Expedition  
**Rudolf Mosse, Zürich.**

**Tiefbau- und Eisenbeton-Gesellschaft, Zürich**

Nr. 21 - Schweizergasse - Nr. 21

Projektierung und Ausführung von

Beton- und Eisenbetonarbeiten. — Geschäftshäuser.

**Moderne Fabrikanlagen in Eisenbeton.**

Referenzen über ausgeführte Anlagen zur Verfügung.

Silosbauten und Lagerhäuser, Wasserkraftanlagen,

Wehr-, Kanal- und Turbinenbauten.

Holzpfähle,

**Pfahlfundationen.** Eisenbetonpfähle mit Spiralarmierung. System Considère,  
 Schweizer Patent.

**Simplexbetonpfähle** allein ausführende Firma in der ganzen Schweiz.  
 In den letzten zwei Jahren 80000 m ausgeführt.

Schweizer Patent Nr. 49082.



Auf 1. Januar 1912 womöglich wird tüchtiger

## Bauingenieur,

27—35 Jahre alt, von grosser Eisen-Beton-Unternehmung gesucht. Verlangt wird Kenntnis von mindestens zwei Weltsprachen und der Eisenbetonstatik. Bewerber haben sich mit Bauaufsicht, Konstruktion und Akquisition im In- und Auslande zu befassen. Lebensstellung. Genaue Offerten mit Gehaltsansprüchen und Photographie erbeten unter Chiffre Z. N. 14551 an die Annoncen-Exped. Rudolf Mosse, Zürich.

## Ingenieur oder Kaufmann.

Gesucht aktiven Teilhaber in ein seit langen Jahren nachweisbar gut rentierendes Geschäft für Zentralheizungen und sanitäre Anlagen. Einem strebsamen Ingenieur oder Kaufmann ist eine gute und selbständige Zukunft gesichert, eventuell auch spätere Uebernahme des Geschäfts. Offerten mit Angabe eines eventuellen Eintrittstermins, sowie Höhe des Einlagekapitals unter Chiff. R. S. 1410 an die Annoncen-Expedition Rudolf Mosse, Zürich.

## Eisenbeton-Ingenieur

Gesucht zu sofortigem Eintritt ein im **Eisenbetonbau** theoretisch und praktisch durchaus erfahrener **Ingenieur** (Akademiker), der bereits viele Jahre in diesem Fache tätig war. Es wird nur auf eine ganz selbständig arbeitende, tüchtige Kraft reflektiert. Bei Konvenienz gut honorierte, dauernde Stellung. Offerten unter Chiffre Z. Y. 14124 an die Annoncen-Expedition

Rudolf Mosse, Zürich.

## Stellen-Ausschreibung.

Die infolge Demission frei werdende Stelle eines **Oberingenieurs der Baudirektion des Kantons Bern** wird hiemit für tüchtige Ingenieure mit technischer Hochschulbildung und Erfahrung im Tiefbau zur freien Bewerbung ausgeschrieben. Besoldung Fr. 5000.— bis 7000.—. Bewerber hiefür haben sich bis **11. November 1911** unter Beilage ihrer Lebensbeschreibung und Zeugnisse bei der unterzeichneten Amtsstelle anschreiben zu lassen.

Bern, den 21. Oktober 1911.

Staatskanzlei des Kantons Bern.

## Stelleausschreibung.

Die Stelle eines **Ingenieurs für Wasserbau** als Adjunkt des Kantonsingenieurs beim Kant. Baudepartement ist auf **2. Januar 1912** neu zu besetzen.

Es werden insbesondere gute Kenntnisse und einige Erfahrung im Fluss- und Uferschutzbau verlangt.

Besoldung Fr. 4500.— bis 5000.— nebst Zulage für Betätigung auswärts.

Anmeldungen bis **15. November 1911** an

Das Baudepartement des Kantons Luzern.

## Feinmechanik.

Werkstätte in Oesterreich sucht einige Artikel in Fabrikation zu nehmen. Eventuelle Anträge unter Chiffre Z. X. 14223 an die Annoncen Expedition

Rudolf Mosse, Zürich.

## Kleine Anzeigen

wie:

Stellengesuche  
Stellenangebote  
Vertretungen  
Kaufgesuche  
Verkäufe  
Beteiligungen etc.

finden durch die «Schweizerische Bauzeitung» die wirksamste Verbreitung.

## Bauzeichner.

Junger Bauzeichner mit etwas Praxis für die französische Schweiz

gesucht.

Offerten mit Gehaltsansprüchen und eventuell Zeugnisse unter Chiffre Z. V. 14521 an die Annonc.-Exped. Rudolf Mosse, Zürich.

## Elektrizitätswerke.

Tüchtiger

## Chefmonteur,

absolut selbständig, mit eigener gutgeschulter Monturgruppe und eigenem Werkzeug, sucht Freileitungsarbeiten, gleich Neu- oder Umbau, in Akkord zu übernehmen. Gefl. Offerten unter Chiffre Z. H. 14533 an die Annoncen Expedition

Rudolf Mosse, Zürich.

Jüngerer, selbständiger

## Bautechniker

mit Baupraxis sucht seine Stelle zu ändern. Gefl. Offerten unter Z. M 14412 an die Annonc.-Exped. Rudolf Mosse, Zürich.

## Ingenieur,

23 Jahre alt, mit Diplom der eidgen. Hochschule in Zürich, sucht Engagement per 15. November in Wasserbau- oder Eisenbeton-Firma des In- oder Auslandes. Offerten unter Chiffre Z. P. 14140 an die Annoncen-Expedition

Rudolf Mosse, Zürich.

## Architekt,

mit prima Zeugnissen, sucht Stellung auf Bureau oder Bau, event. sofort. Offerten unter Chiffre Z. Z. 14425 an die Annoncen Expedition

Rudolf Mosse, Zürich.

Akad.

## Ingenieur,

langjährige Praxis im Bau von Hochdruck-Turbinenpumpen und Kolbenpumpen, sucht sich gelegentlich zu verändern. Gefl. Zuschrift erbeten unter Chiffre Z. L. 14086 an die Annonc.-Exped.

Rudolf Mosse, Zürich.

## Ein Architekt

und

## ein Bauzeichner gesucht

zur Bearbeitung eines Bauprojektes. Anmeldungen mit Zeugnissen unter Chiffre Z. Y. 14449 an die Annoncen-Expedition

Rudolf Mosse, Zürich.

La Société Anonyme de Constructions des Batignolles, Paris, propriétaire du brevet suisse J. Hanscotte, No. 31394 du 14 avril 1904 pour: „Mécánisme pour voitures de chemins de fer, comportant des roues horizontales et des organes pour les faire adhérer à un rail“ désire entrer en relation avec des fabricants suisses, en vue de la fabrication de l'article breveté, et serait disposée à céder des licences d'exploitation ou à vendre son brevet. Prière d'adresser les offres ou propositions à Mr. E. Imer-Schneider, Ingénieur-Conseil, 8, Bd. James Fazy à Genève, qui les transmettra volontiers à qui de droit.

In ein solides Baugeschäft mit Sägerei im Kanton Zürich wird ein tüchtiger

## Geschäftsführer

welcher sich mit 20—30,000 Franken am Geschäft beteiligen könnte, baldmöglichst

### gesucht.

Offerten unt. Chiffre Z. F. 13806 an die Annoncen Expedition  
**Rudolf Mosse, Zürich.**

## Maschinen-Techniker

wird zum möglichst baldigen Eintritt für **allgemeinen Maschinenbau gesucht.** Herren mit etwelcher Praxis erhalten den Vorzug. Offerten sind unter Beifügung von Zeugnissen über bisherige Tätigkeit, sowie unter Nennung der Gehaltsansprüche und des frühesten Eintrittstermins zu richten unter Chiffre Z. Y. 13949 an die Annoncen-Expedition

**Rudolf Mosse, Zürich.**

## Gesucht

zu sofortigem Eintritt auf ein Architekturbureau in der Ostschweiz jüngern, selbständigen

## Bauzeichner,

flotter Zeichner und gewandter Darsteller. Offerten mit Zeugnissen, selbstgefertigten Skizzen und Angabe der Gehaltsansprüche unter Chiffre Z. R. 14167 an die Annoncen-Expedition

**Rudolf Mosse, Zürich.**

### Zur Vertretung

eines ersten Baugeschäftes wird für die Ausführung eines grossen Bahnhofbaues in Süddeutschland ein auf der Baustelle nachweisbar gut erfahrener, akademisch gebildeter

## Bauingenieur

gesetzten Alters zum möglichst baldigen Eintritt **gesucht.** Bewerbungen unter Beifügung von Zeugnisschriften, Eintrittstermin, Gehaltsansprüchen, Referenzen unter F. E. F. 442 an die Annoncen-Exped.  
**Rudolf Mosse, Zürich.**

### Gesucht

tüchtigen, seriösen

## Bauführer

für sofort. Ausführliche Offerten sind zu richten an

**Möri & Krebs,**  
Architekten B.S.A.,  
**Luzern.**

### Gesucht

zum mögl. baldigen Eintritt

## Bautechniker,

flotter Zeichner, mit etwelcher Erfahrung im **Fabrikbau.** Offerten unter Angabe des frühesten Eintrittstermins, der Gehaltsansprüche und unter Beigabe v. Zeugnisabschriften erbeten unter Chiffre Z. Z. 13975 an die Annonc.-Exped.  
**Rudolf Mosse, Zürich.**

## Kanadische

Turbinenfabrik **sucht** einen (hochschulgebildeten vorgezogen) Konstrukteur für

## Francis-Wasserturbinen

und Anlagen. Er muss eingehende Erfahrung haben mit erstklassigen Anlagen und soll Anfragen selbständig durcharbeiten können. Braucht kein Lauftrad-Spezialist zu sein.

Angaben des frühesten Eintrittstermins, Gehaltsansprüche, Alter, Bildung, hauptsächlichsten schon ausgeführten Arbeiten und genaue Abschriften aller Zeugnisse sind zu richten unter Chiffre Z. D. 13879 an die Annoncen-Expedition

**Rudolf Mosse, Zürich.**

### Gesucht

zu möglichst raschem Eintritte ein durchaus selbständiger

## Mühlentechniker

zur Konstruktion und Leitung der Ausführung kompletter Mühlenanlagen. Offerten mit Photographie, Angabe der bisherigen Tätigkeit und der Gehaltsansprüche erbeten u. Chiffre Z. Q. 14241 an die Annoncen-Expedition

**Rudolf Mosse, Zürich.**

### Wir suchen

zum sofortigen Eintritt auf unser Architekturbureau in Olten einen

## Bautechniker,

der im Aufzeichnen von Werkplänen, im Aufstellen von Vorausmassen und Kostenberechnungen. absolut tüchtig und mit den statischen Berechnungen vertraut ist. Anmeldungen mit Lebenslauf, Zeugnisabschriften und Referenzen, sowie Angabe der Gehaltsansprüche erbeten an

**A. von Arx & W. Real**  
diplom. Architekten  
**Olten.**

Junger, tüchtiger

## Bautechniker,

mit Technikum und Praxis, zu baldigem Eintritt

### gesucht.

Offerten mit nähern Angaben und Gehaltsansprüchen erbeten an

**E. Frauenfelder,**  
Architekt,  
**Schaffhausen.**

Tüchtiger, seriöser

## Bautechniker

(Architekt), flotter Zeichner, **sucht** auf 1. Dezember **Stellung** auf Architekturbureau. Zeugnisse und Arbeiten zu Diensten. Offerten unter Chiffre Z. C. 14228 an die Annonc.-Expedition

**Rudolf Mosse, Zürich.**

## Konstrukteure

für Ausarbeitung

kittloser Glasdächer und Oberlichter

### sofort gesucht.

Branchekenntnisse erwünscht, jedoch nicht unbedingt erforderlich. Gefl. Offert. mit Zeugnisabschriften und Gehaltsansprüchen unter J. R. 8626 befördert

**Rud. Mosse, Berlin SW.**

## Dessinateur

sortant d'apprentissage et désirant se perfectionner dans la langue française, **pourrait entrer** de suite comme volontaire dans un bureau d'architecture. Adresser offres avec prétentions sous chiffre F. 27497 L. à **Haasenstein & Vogler, Lausanne.**

Junger, tüchtiger

## Bauzeichner

### sucht Stelle

auf 1. Dezember 1911 in ein Architekturbureau Offerten unter Chiffre Z. R. 14467 an die Annoncen-Expedition  
**Rudolf Mosse, Zürich.**

Tüchtiger, erfahrener

## Architekt

sucht Stellung.

Offerten unter Chiffre Z. E. 14005 an die Annoncen-Expedition  
**Rudolf Mosse, Zürich.**

## Junger Ingenieur

Konstrukteur für allgemeinen Maschinenbau, mit Akkordwesen und Kalkulation vollständig vertraut, spricht deutsch, französisch u. ital., **sucht Stelle** als Kalkulations-Ingenieur oder Betriebsassistent. — Offerten unter Chiffre Z. R. 14242 an die Annoncen-Expedition  
**Rudolf Mosse, Zürich.**

## Junger Mann,

**Techniker,** wünscht in gutes Bauunternehmer-Bureau der französischen oder deutschen Schweiz einzutreten. Könnte sich nach einer gewissen Zeit mit einer Einlage finanziell beteiligen. Gefl. Offerten unter Chiffre Z. D. 14079 an die Annoncen-Expedition  
**Rudolf Mosse, Zürich.**

Tüchtiger, jüngerer

## Bautechniker

Absolvent der theoret. Baumstr.-Prfg., **sucht passenden Posten** in grösserem Architektur- od. Bau-bureau. Gefl. Offerten erbeten unter «Dauernd» Zürich, Hauptpostlagernd.

Junger

## Tiefbautechniker,

gut empfohlen, **sucht** sofort Arbeit zu billigen Konditionen. Auskunft erteilt **B. Emch, Ing., Bern.**

## Junger Ingenieur

(Zürich), **sucht** **Anfangsstellung.** Gefl. Offerten unter Chiffre Z. K. 14410 an die Annoncen-Expedition  
**Rudolf Mosse, Zürich.**

Société métallurgique française (Russie méridionale) **cherche**

### Ingenieur

pour bureau technique ayant plusieurs années de pratique et connaissant langue française. Ecrire sous chiffres Z. B. 12927 à l'agence de publicité  
**Rudolf Mosse, Zurich.**

**Ingenieur,** allgem. Masch. und Apparatebau, Patentfach firm, geschäftsgewandt, gut. Zeichn., **sucht** Vertr.-Stellg. für Betrieb und Reise. Off. u. Chiff. O. F. 4469 an **Orell Füssli-Annoncen, Zürich.**

Bei Bestellungen, Korrespondenzen etc. an die inserierenden Firmen, ersuchen wir, sich stets auf die

**Schweizer. Bauzeitung**  
als Quelle beziehen zu wollen



Der Stahl der Zukunft ist der ächt schwedische

## „Electro“-Werkzeugstahl

aus den weltberühmten Dannemora-Erzen hergestellt vom grössten Eisen- und Stahlwerk Schwedens: **Stora Kopparbergs Bergslags Aktiebolag in Falun.**

Grosses Lager bei den Alleinverkäufern für die Schweiz:  
**Affolter, Christen & Cie., Eisen- u. Stahle en gros**  
Basel.

Preis- und Lagerlisten verlangen. Musterstäbe stehen gerne zu Diensten.

# DELTA-METALL

Gussstücke jeder Grösse nach Modellen.  
Schmiedestücke jeder Art nach Zeichnung.  
Gepresste Stangen und Profil-Leisten,  
Gesenk-Schmiedestücke in verschiedenen  
Legierungen von höchster Festigkeit und  
Dehnung.

**Deutsche Delta - Metall - Gesellschaft**  
**Alexander Dick & Co., Düsseldorf-Grafenberg.**

# Deutzer Rohöl-Motoren

**Bauart Diesel,**

sind die

**besten Betriebsmaschinen**  
der Gegenwart.

Liegende und stehende Anordnung.

Ia, schweiz. Referenzen — Prompte Lieferung — Günstige Preise

## Deutzer Gas-Benzin-Petrol-Motoren

liefert in anerkannt un-  
übertroffener Ausführung

**Gasmotoren-Fabrik „Deutz“ A.-G.**  
**Zürich.**

**GEORG STREIFF & CO**  
**ZÜRICH & WINTERTHUR**



BAUMATERIALIEN  
EN GROS  
HYDR. BINDEMittel  
LAGER IN THON-  
MOSAIK-STEINZEUG  
UND GLASIERTE  
WANDPLATTEN  
ENGL. GLASIERTE  
SCHÜTTSTEINE  
ETC.

BUREAU: ZÜRICH  
MERKATORIUM  
TELEPHON N° 2014  
SPEZIALGESCHÄFT  
FÜR  
KUNSTGERECHTE  
ERSTELLUNG VON  
BODEN- UND WAND-  
BELÄGEN

ART.-INSTITUT ORELL FUSSLI ZÜRICH

Kauf- oder mietweise Erstellung von  
**Elektrischen Betriebs-Anlagen**

für Bau-Unternehmungen

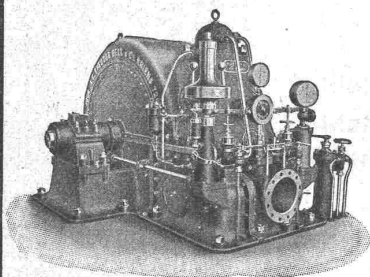
**Elektromotoren — Dynamos.**

Ed. Schlæpfer & Cie., Elektr. Anlagen, Zürich-Wollishofen.

# Stat. Berechnungen

jeder Art (stat.  
unbest. Systeme)  
Projekte, Bau-  
leitung, Exper-  
tisen.

Spezialität: Eisenbeton im Hoch- und Tiefbau.  
H. Binder-Friedrich, Ingenieur, Basel.



Patent-Freistrahl-Turbine.  
2500 HP, 300 Meter.

# Wasserturbinen

komplette hydraulische Anlagen.

**Öeldruck-Regulatoren.**

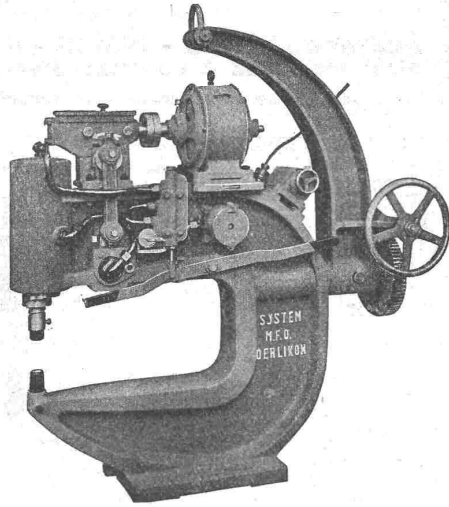
Aktiengesellschaft der Maschinenfabrik von

**Theodor Bell & Cie, Kriens-luzern**

(Schweiz)



# MASCHINENFABRIK



Transportable elektro-hydraulische  
**Nietmaschine**  
System Oerlikon

Patentiert in den wichtigsten Kulturstaaen

Hydraulischer Nietschluss  
Elektrischer Betrieb

TELEGR-ADR:  
USINE OERLIKON

## OERLIKON

OERLIKON  
BEI ZÜRICH

## Photographie.

Spezialität in techn. Aufnahmen industr. Objekte, wie Maschinen, Gebäude, Interieurs, Gemälde, Sammlungen und Aufnahmen für Kataloge und Werke aller Art. — Entwickeln und Kopieren etc. von eingesandten Platten.

Kappeler gasse 16 — H. WOLF-BENDER, ZÜRICH I — Centralhot.  
Atelier für Reproduktions-Photographie.



**Heinrich Brändli, Horgen**  
Asphalt-, Dachpappen- & Holzzementfabrik

liefert:  
**Asphalt-Isolierplatten**  
für wasserdichte Eindedkungen bei: Eisenbahnen, Strassen, Hoch- und Tiefbauarbeiten, in nur prima Qualität, je nach Angabe der Verwendungsarten.

Referenzen zu Diensten. — Fachmännische Ratschläge.  
Telegramme: Heinrich Brändli, Horgen.

Mathematisch-mechanisches Institut

## Kern & C<sup>ie</sup>, Aarau

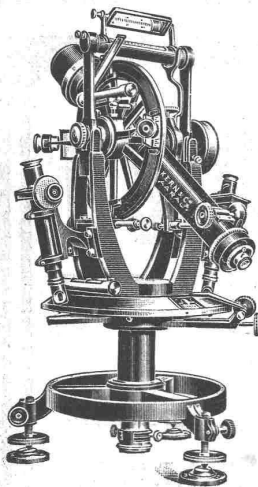
Gegründet 1819

Telephon 112 — Telegramme: KERN-AARAU

24 Medaillen und Diplome.

GRAND PRIX: Paris 1889, Mailand 1906.

2 Grands Prix: Turin 1911.



Einachser Triangulations - Theodolite  
Einfache und Repetitions - Theodolite  
Bau-Theodolite, Nivellier-Instrumente  
∴ Messtische und Kippregeln ∴

1a. Schweizer

### Präzisions-Reisszeuge



Fabrik-Märke.

Kataloge gratis und franko.

