

Zeitschrift: Schweizerische Bauzeitung
Herausgeber: Verlags-AG der akademischen technischen Vereine
Band: 57/58 (1911)
Heft: 15

Werbung

Nutzungsbedingungen

Die ETH-Bibliothek ist die Anbieterin der digitalisierten Zeitschriften auf E-Periodica. Sie besitzt keine Urheberrechte an den Zeitschriften und ist nicht verantwortlich für deren Inhalte. Die Rechte liegen in der Regel bei den Herausgebern beziehungsweise den externen Rechteinhabern. Das Veröffentlichen von Bildern in Print- und Online-Publikationen sowie auf Social Media-Kanälen oder Webseiten ist nur mit vorheriger Genehmigung der Rechteinhaber erlaubt. [Mehr erfahren](#)

Conditions d'utilisation

L'ETH Library est le fournisseur des revues numérisées. Elle ne détient aucun droit d'auteur sur les revues et n'est pas responsable de leur contenu. En règle générale, les droits sont détenus par les éditeurs ou les détenteurs de droits externes. La reproduction d'images dans des publications imprimées ou en ligne ainsi que sur des canaux de médias sociaux ou des sites web n'est autorisée qu'avec l'accord préalable des détenteurs des droits. [En savoir plus](#)

Terms of use

The ETH Library is the provider of the digitised journals. It does not own any copyrights to the journals and is not responsible for their content. The rights usually lie with the publishers or the external rights holders. Publishing images in print and online publications, as well as on social media channels or websites, is only permitted with the prior consent of the rights holders. [Find out more](#)

Download PDF: 23.02.2026

ETH-Bibliothek Zürich, E-Periodica, <https://www.e-periodica.ch>

Schweizerische Bauzeitung

Abonnementspreis:

Schweiz 20 Fr. jährlich
Ausland 28 Fr. jährlich

Für Vereinsmitglieder:

Schweiz 16 Fr. jährlich
Ausland 18 Fr. jährlich
sofern beim Herausgeber
abonniert wird

WOCHENSCHRIFT**FÜR BAU-, VERKEHRS- UND MASCHINENTECHNIK**

GEGRÜNDET VON A. WALDNER, ING. HERAUSGEBER A. JEGHER, ING., ZÜRICH

Verlag des Herausgebers. — Kommissionsverlag: Rascher & Cie., Zürich und Leipzig

ORGAN

DES SCHWEIZ. INGENIEUR- & ARCHITEKTEN-VEREINS & DER GESELLSCHAFT EHEM. STUDIERENDER DES EIDG. POLYTECHNIKUMS

Insertionspreis:

4-gespalte, Petitzeile oder
deren Raum . . 30 Cts.
Haupttitelseite: 50 Cts.

Inserate ausschliesslich
an Annoncen-Expedition
Rudolf Mosse, Zürich
und deren Filialen und
Agenturen

Schweizerische Granitwerke A.-G., Bellinzona

Zweibureau Zürich.

Höchste Leistungsfähigkeit. Reichste Mannigfaltigkeit l. d. feinsten Granitsorten f. Hoch- u. Tiefbauten
zu jeglicher Art gewöhnliche sowie feine Arbeiten. Günstige Preislagen und Lieferungsbedingungen.

ELEKTRISCHE
HYDRAULISCHE
TRANSMISSIONS-

PERSONEN- & WAREN-

AUFZÜGE

SCHINDLER & C^{ie}
.: LUZERN .:

GEGRÜNDET 1874.

Rova Strebel Catena

Kessel

Kessel

Kessel

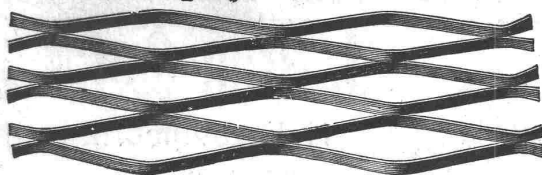
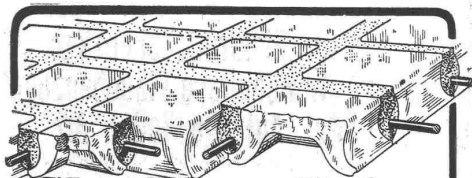


Schutzmarke

für Zentralheizung und Warmwasserversorgung
Strebelwerk Zürich



Schutzmarke

Metal déployé. Streck-Metall.**Francillon & C^{ie}, Lausanne.**

Glas-Eisen-Beton
(System Keppler)

Für Fußböden, Dächer, u. Wände.

Grosse Tragfähigkeit. Billig i. d. Herstellung.
Minimale Unterhaltungskosten. Leicht zu
reinigen. Kein Anstrich nötig.

Vertreter **Robert Looser, Zürich V**
Kreuzplatz 1

MOREL & C^{ie} ZÜRICH V
Telephon 6753

vormals MEYER & MOREL, Ing.

INGENIEUR-BUREAU

für Projektierung und Ausführung von

EISENBETONBAUTEN

Thonwerk Biebrich A.-G.

Chamottesfabrik

Biebrich am Rhein.

Hochfeuerfeste u. säurebesändige Produkte.

Normal- und Façonsteine aller Art, Chamottemörtel,
Retorten, Muffeln etc. Bau kompletter Ofenanlagen.

Beste Referenzen und Zeugnisse aus der Schweiz.

Für Techn. Vorarbeiten im Bahn- u. Strassenbau empfiehlt
sich B. EMCH, Ingenieurbureau, Bern.

Schulgemeinde der Stadt St. Gallen. Neubau Gewerbeschulhaus St. Mangen. **Bau - Ausschreibung.**

Es werden hiemit zur freien Konkurrenz ausgeschrieben:

1. Die Verputz- resp. Gipsarbeiten,
2. die Lieferung der Rolladen.

Pläne, Vorausmasse und Bedingungen können auf dem Baubureau des Gewerbeschulhauses, Kirchgasse 16, St. Gallen, täglich von 9 - 12 Uhr vormittags eingesehen werden.

An genanntem Orte können auch die Eingabeformulare gegen eine Gebühr von Fr. 2.— bezogen werden. Der einbezahlte Betrag wird nach Einreichung der Offerten rückvergütet.

Offerten sind geschlossen mit der Aufschrift: «Eingabe Gewerbeschulhaus» bis Montag den 9. Oktober 1911 an den Präsidenten des Schulrates, Herrn Dr. Reichenbach, St. Gallen, einzureichen.

Wil, den 22. September 1911.

P. Truniger, Architekt.

Schweizerische Bundesbahnen Kreis II.

Ausschreibung von Bauarbeiten.

Die Kreisdirektion II der Schweizerischen Bundesbahnen in Basel eröffnet Konkurrenz über die **Lieferung und Montierung der Eisenkonstruktion** im Gesamtgewichte von etwa 19 Tonn n für eine Passerelle bei Km. 69.087 in **Sursee**.

Pläne und Bedingungen sind im Bureau des Oberingenieurs, Leimenstrasse Nr. 2, Erdgeschoss, in Basel, zur Einsicht aufgelegt, wo auch die Eingabeformulare bezogen werden können.

Auf Wunsch werden den Bewerbern die Pläne gegen Nachnahme von Fr. 2.— zugestellt.

Eingaben mit der Aufschrift „Eisenkonstruktion für die Passerelle in Sursee“ sind bis **12. Oktober 1911** der unterzeichneten Kreisdirektion verschlossen einzureichen.

Die Angebote bleiben bis 15. November 1911 verbindlich.

Basel, den 22. September 1911.

Kreisdirektion II
der Schweizerischen Bundesbahnen.

Schweizerische Bundesbahnen Kreis IV.

Bau-Ausschreibung.

Im **Bahnhof Buchs** (Rheintal) ist eine **Auffüllung von ca. 20,000 m³** auszuführen. Situationsplan und Vertragsbedingungen liegen in den Bureaux des Bahningenieurs in Rorschach und des Bahnmeisters in Buchs zur Einsicht auf.

Angebote für die ganze Arbeit oder Teile davon sind mit der Aufschrift „**Auffüllung Buchs**“ bis zum **15. Oktober 1911** der unterzeichneten Kreisdirektion verschlossen einzusenden.

Die Angebote bleiben bis **Ende November 1911** verbindlich.

St. Gallen, den 21. September 1911.

Die Kreisdirektion IV.



Prismatisch vorzüglich wirkende

Glasbodenplatten

in vielen prächtigen Mustern und fertig montiert in tragfähigen

Metallrahmen

empfehlen Tit. Behörden, Architekten, Bauherren angelegentlichst

Ruppert, Singer & Cie., Zürich.

Sponagel & Co, Zürich III

Telephon 3924 Baumaterialien en gros Telephon 3924

Spezialgeschäft für Hartbodenbeläge
in Steinzeug-, Mosaik- und Tonplatten

und für

glasierte Wandbeläge

in Fayence, Steinzeug und Porzellan
für Innen- und Aussenverkleidungen.

Garantie für erstklassige Fabrikate
— und tadellose Ausführung.

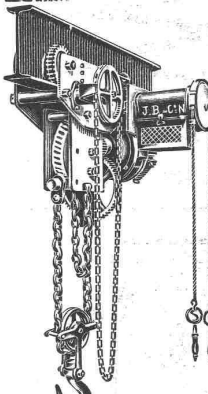
Erste Referenzen von Behörden und Privaten.
Kostenvoranschläge und Zeichnungen gratis.

Orenstein & Koppel

Anschluss-
Fabriks-
Wald-
Feld-
Klein-
Elektrische

Bahnen

— Schweiz Akt.-Ges. —
Orenstein & Koppel
— Zürich I. —



J. Brun & Cie

Hebezeugfabrik


= Nebikon =

...

Spezialität:

.. Elektroflaschenzüge ..
.. Gewöhnliche Flaschenzüge ..
.. Aufzüge jeder Art ..

für Hand- und Kraftbetrieb.





Heinrich Brändli, Horgen

Asphalt-, Dachpappen- & Holzzementfabrik

liefert:

Asphalt-Isolierplatten

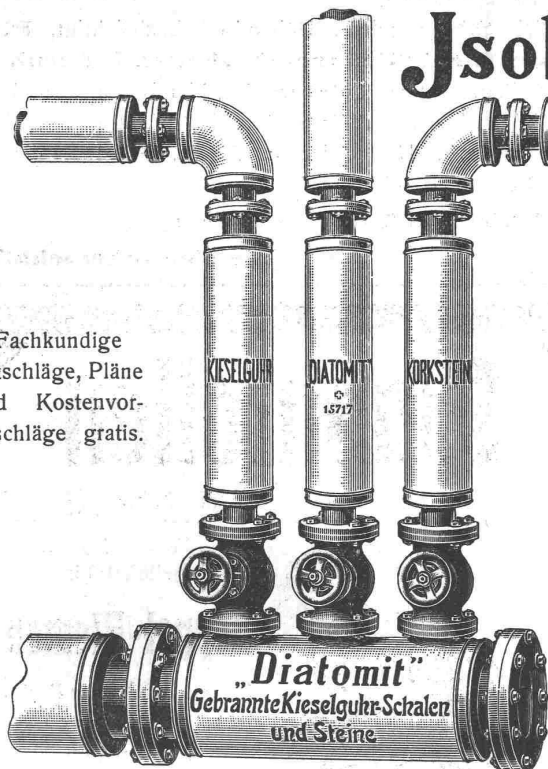
für wasserdichte Eindeckungen bei: Eisenbahnen, Strassen,
Hoch- und Tiefbauarbeiten, in nur prima Qualität, je nach
Angabe der Verwendungsarten.

Referenzen zu Diensten. — Fachmännische Ratschläge.

Telegramme: Heinrich Brändli, Horgen.

Isolierungen aller Art.

Fachkundige
Ratschläge, Pläne
und Kostenvor-
anschläge gratis.



Lieferungen bewährtester Isolirmaterialien
und Ausführung kompletter Isolierungen durch
eigene Facharbeiter.

A. Isolierungen zum Schutze gegen Wärmeverluste

für Dampfkessel, Dampfleitungen und Zentral-
heizungs-Anlagen.

B. Isolierungen zum Schutze gegen Kälteverluste

für Kälteflüssigkeits-Leitungen bei Eismaschinen-
Anlagen, sowie für Generatoren, Kühlräume,
Lager- und Eiskeller.

WANNER & C^{IE}, HORGEN

Erstes Fachgeschäft für maschinen- und bautechnische Isolierungen.

Generalvertreter der Korksteinfabrik

Grünzweig & Hartmann, G. m. b. H., Ludwigshafen a. Rh.

PATENTANWALT
Carl Müller
LINTHESCHER STR. 21 ZÜRICH I

Scharfe, sauber druckende
liefert
Clichés Fischer
Herm. ZÜRICH I

Pläne aufziehen,
assepartouts und
Rahmen, prompt.
S. Krannig, Seinaustrasse 48.

PATENT-BUREAU
E. BLUM & C^{IE} DIPL. INGENIEURE
GEGRÜNDET 1878 - ZÜRICH - BAHNHOFSTR. 74

Aktiengesellschaft der Maschinenfabriken Escher Wyss & C^{IE}, Zürich



Wasserröhrenkessel mit Ueberhitzer und Patentwanderrost, Wellrohrkessel, mechanische Beschickungen, kombinierte Kessel, Rauchröhrenkessel, vertik. Kessel, Ueberhitzer zu vorhandenen Anlagen, Wasservorwärmer für Brauereien, Reservoirs und Blecharbeiten, Roststäbe aller Systeme aus prima feuerfestem Gusseisen.

Weitere Spezialitäten: Wasserturbinen, Dampfturbinen, Rotierende Kompressoren, Pumpen, Schiffe, Kältemaschinen, Papiermaschinen.

Mise au concours de travaux.

La Direction du 1^{er} arrondissement des chemins de fer fédéraux, à Lausanne, met au concours la **fourniture et le montage de la charpente métallique du vestibule du nouveau bâtiment aux voyageurs de la gare de Lausanne.**

Poids approximatif: 120 tonnes.

Les plans et cahiers des charges peuvent être consultés au Service central de la Voie, bureau N° 42 du bâtiment d'administration II des C.F.F., à Lausanne, où l'on peut aussi se procurer le formulaire de soumission.

Les plans peuvent être adressés, contre remboursement de fr. 5.—, aux soumissionnaires qui en feront la demande.

Les offres devront parvenir à la Direction soussignée le **samedi 14 octobre 1911 au plus tard**, sous pli fermé portant la suscription „Charpente, vestibule Lausanne“.

Les soumissionnaires resteront liés par leur offre jusqu'au 15 décembre 1911.

Lausanne, le 22 septembre 1911.

Direction du 1^{er} Arrondissement des
Chemins de fer fédéraux.

Mise au concours de travaux.

La Direction du 1^{er} arrondissement des chemins de fer fédéraux, à Lausanne, met au concours la **fourniture et le montage de la partie métallique d'une passerelle à établir au km. 2.753 de la ligne Lausanne-St. Maurice, près de Pully.**

Poids approximatif 14½ tonnes.

Les plans et cahier des charges peuvent être consultés au bureau central de la voie, bureau N° 42 du bâtiment d'administration II des C.F.F. à Lausanne, où l'on peut aussi se procurer le formulaire de soumission.

Les plans seront adressés, contre remboursement de fr. 4.—, aux soumissionnaires qui en feront la demande.

Les offres devront parvenir à la Direction soussignée le **samedi 14 octobre 1911 au plus tard**, sous pli fermé portant la suscription „Passerelle de Pully“.

Les soumissionnaires resteront liés par leur offre jusqu'au 15 décembre 1911.

Lausanne, le 21 septembre 1911.

Direction du 1^{er} arrondissement des
Chemins de fer fédéraux.

Ausschreibung von Bauarbeiten.

Die Ausführung des 8135 m langen

zweispurigen Tunnels

zwischen Tecknau und Olten und des

Unterbaues

der anstossenden offenen Bahnstrecken von 3255 m Länge auf der Nord- und 920 m Länge auf der Südseite desselben, mit zwei pneumatisch zu fundierenden Pfeilern der Brücke über die Aare, wird hiemit zum zweiten Mal zur Konkurrenz ausgeschrieben.

Die bezüglichen Pläne und Bedingungen können sowohl im Bureau des Oberingenieurs in Bern (Hochschulstrasse 6, I. Stock) als beim Sektionsingenieur in Olten (Gebäude der Filiale der Solothurner Kantonalbank) eingesehen werden, woselbst die Unterlagen für die Offerten gegen Hinterlage von Fr. 20.— erhältlich sind. Dieser Betrag wird bei Einreichung eines Angebotes zurückerstattet.

In Abweichung von der ersten Ausschreibung sind zwei Offerten einzureichen, die eine auf Grundlage der Uebernahme der gesamten Haftpflicht durch den Unternehmer, die zweite auf der Grundlage, dass die Bundesbahnen die Hälfte des Fr. 4000 übersteigenden Betrages der Haftpflichtschädigung in jedem einzelnen Haftpflichtfall übernehmen.

Angebote sind verschlossen mit der Ueberschrift „Hauensteintunnel“ bis **11. November 1911** der unterzeichneten Direktion einzureichen.

Die Angebote bleiben bis **22. Januar 1912** verbindlich.

Bern, den 3. Oktober 1911.

Generaldirektion
der Schweizerischen Bundesbahnen.

Primarschule.

Dübendorf.

Die Schulgemeinde Dübendorf beabsichtigt, **Plan-skizzen für ein Primarschulhaus mit Turnhalle** zu erstellen. Interessenten werden hiemit höfl. eingeladen, ihre Adresse **schriftlich** dem Präsidenten der Schulvorsteherschaft, Herrn Dr. med. **E. Meyer** bis **15. Oktober a. c.** einzusenden.

Dübendorf, den 3. Oktober 1911.

Die Vorsteherschaft.

Spannrollen

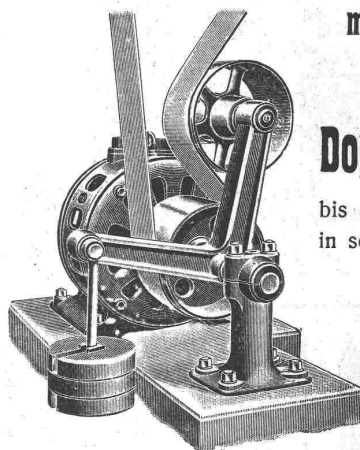
mit Oelumlaufl

geliefert für

Doppel-Riemen

bis zu 1200 mm Breite
in solider, sachgemässer
Konstruktion

durch



Eisenwerk Wülfel

Grösstes Werk von Europa für die ausschliessliche
Fabrikation von

Transmissionen.

Kataloge, Kostenanschläge, Projekte durch

Eisenwerk Wülfel, Filiale Basel
32 Blumenrain. — Telephon 2206.

Technisches Bureau G. Albrecht

Patentierter Geometer und ehemaliger Ingenieurassistent
Schaffhausen

empfiehlt sich zur Besorgung von

Vermessungen, Ausarbeitung von Projekten und
Absteckungen. Referenzen.

Ingenieur-Bureau Arlesheim bei Basel Alfred Jaggi

Dipl. Ingenieur.

Langjähriger Beamter des Eidg. hydrometrischen Bureaus.

**Eisenbahn-, Strassen- u. Wasserbauten
Wasserversorgungen u. Kanalisationen.**

Spezialist in

Hydrographischen Untersuchungen!

Expertisen.

Konsultationen.

Barusin

Gesetzlich

Isolierpappe

geschützt.

Teer- und asphaltpfrei — Unbesandet — Geruchlos — Wasserdicht —
Elastisch — Leicht — Läuft bei Hitze nicht ab — Saubere, einfache
und rasche Verlegung — Mehrfarbig

Isolierungen aller Art — 2- und 3-lagige Klebedächer — Asphalt-Filzplatten —
Asphalt-Steinpappen — Asphalt-Klebmasse — Asphalt-Mastix — Ia. Carbolineum —
Dachkitt — Pflasterfugenkitt

Büsscher & Hoffmann m. b. H., Dachpappen- u. Asphaltfabriken, Strassburg

Generalvertreter:

Gegr. 1852.

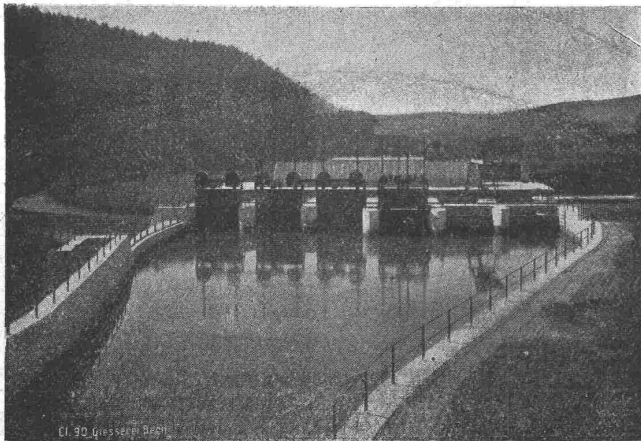
Lager Zürich.

Telephon 3253. **Otto Neresheimer, Dufourstr. 3, Zürich.** Telephon 3253.



Gesellschaft der L. v. Roll'schen Eisenwerke, Gerlafingen.

Werk: **Giesserei Bern** in Bern.



Konstruktionswerkstätten.

„Grand Prix“ an der Internationalen Ausstellung Mailand 1906 und
„Grand Prix“ an der Internationalen Ausstellung der Anwendungen
von Elektrizität in Marseille 1908 für **Seilbahnen** und **Zahn-**
stangenoberbau.

Spezialfabrik für

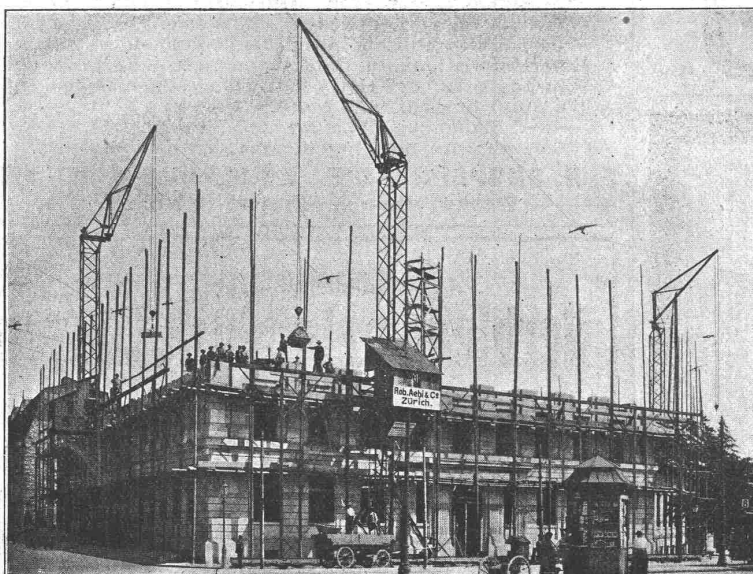
Schleusenanlagen

für Wehre und Kanäle in jeder Grösse
und nach verschiedenen Systemen.

Gleit- und Rollschützen.

Andere Spezialitäten der Firma:
Hebezeuge, Eisenbahnmateriel, Seilbahnen
und Zahnradbahn-Oberbau.

Nähere Angaben und Projekte, so-
wie Referenzen stehen zu Diensten.



Neubau „Baloise“, Basel.

Besichtigen Sie unsere
fahrbaren

Versetzkranen

(Patent Voss)

Neubau **Czarnikow & Co, Zürich**, Stampfen-
bachstrasse.

Neubau **G. Kruck, Zürich**, Paradeplatz.

Neubau **Hatt-Haller, Zürich**, Bahnhofstr.

Neubau **Gebrüder Stamm, Aeschenplatz,**
Basel.

Kostenvoranschläge durch:

Robert Aebi & Co.

Ingenieurbureau ■ Zürich I.

Verbauung des Mühlebaches in Engi.

Die Mühlebachkorporation hat die Verbauung der zweiten Sektion des Mühlebaches in Engi in Akkord zu vergeben. Vorausmasse:

Grabarbeiten 5260 m³,

Mauerwerk in Zementmörtel 1040 m³,

Betonmauerwerk 2250 m³,

Trockenmauerwerk (Sohlenpflasterungen) 100 m³.

Die Pläne, allgemeinen und speziellen Bedingungen, sowie die Vertragsbestimmungen liegen auf dem Bureau des Unterzeichneten zur Einsicht auf. Dasselbst können auch die Offertenformulare bezogen werden. Die Eingaben sind verschlossen bis zum 14. Oktober, abends, an Herrn Präsident J. Blumer in Engi zu richten.

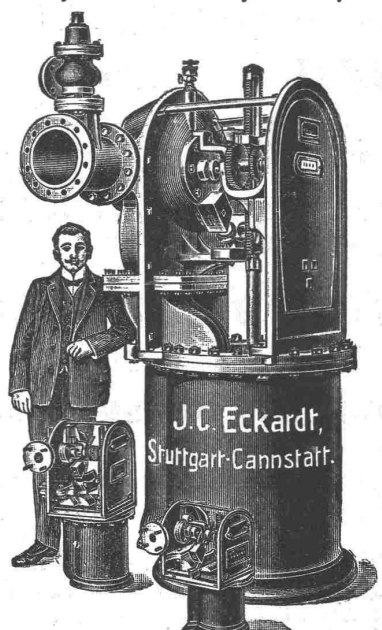
Glarus, den 2. Oktober 1911.

Kantons-Ingenieur Glarus:

A. Blumer.

Speisewassermesser

bis zu den grössten Abmessungen
für jeden Druck und jede Temperatur!



J.C. Eckardt,
Stuttgart-Cannstatt.

Mit mechanischer und elektrischer
Schreibvorrichtung!

Original-Auerlicht

immer noch am vorteilhaftesten.

Brenner und Glühkörper,

sowie Sparbrenner: Gobo-Auer
und Invert-Auer.

Bei Gaswerken und Installateuren
erhältlich.

Gustav Kuntze, Göppingen 13 (Württemb.)

Schmiedeeiserne, genietete und hartgelötete oder geschweißte



mit Flanschen oder Muffen.

Spezialität: Turbinen-Rohre in jeder Dimension.
Rohre für Tunnel-Bauten.
Rohre für Wasserversorgungs-Anlagen.

Deutsche Maschinenfabrik A.-G.

Duisburg.

Vertreter: Ingenieur Emil Frey, Basel, Greifengasse 28.

Hebezeuge aller Art.



Elektrische Installationen

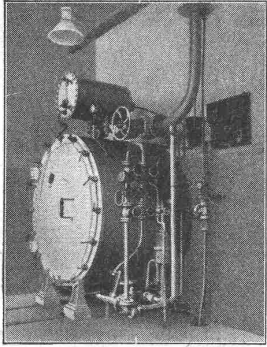
In Tunnels, Bergwerken, auf Dampfschiffe etc., Telegraphen und Telephonlinien- und Apparate, selbsttätige Warnsignalanlagen für unbewachte Wegübergänge (Eisenbahnsicherungswesen), Gelsmeldeanlagen für Wechselstrombetrieb, Automat. Brandmelder, Blitzableiterinstallationen u. Untersuchungen, Akkumulatoren, Rohrpostanlagen, Kraft, Licht, Quarzbogenlampen 700 bis 3000 Kerzen, 0,25 bis 0,3 Watt per Kerze, keine Bedienung, Wartung und Kohlenersatz.

Auskunft und Ingenieurbesuch kostenlos.

F. H. CHOPARD & CIE., LAUSANNE & MILANO.
Werkstätten in Fleurier (Neuchâtel)

Aktiengesellschaft
Verblendsteinfabrik Lausen
(Baselland).

Fabrikation von Chamottesteinen,
Verblendsteinen roh und glasiert,
Badezellensteinen, Bodenplatten,
Steinzeug-Röhren etc.



Rich. Oertmann, Zürich

Mod. Küchen- u. Desinfektions-Anlagen



Monopol für die Schweiz für:

Hennebergs Desinfektionsapparate und Sterilisatoren.

Hennebergs Formalindesinfektions-Apparate.

(Mit und ohne Luftpumpe).

In Tausenden von Exempl. im Gebrauch.

Hartmanns Extraktionsapparate zur Vernichtung und Verwertung von Tierleichen und Schlachtabfällen.

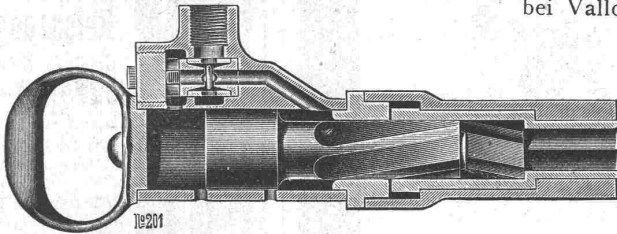
Ueber 100 Anlagen bereits ausgeführt.

Prospekte, Kostenanschläge, Projektierung ganzer Anlagen obiger Art jeden Umfanges, sowie Besuch von Spezialbeamten auf Verlangen.

Rud. Meyer, A.-G. für Maschinen- und Bergbau, Mülheim a. d. Ruhr.

Generalvertreter: Diplom-Ingenieur **Wrubel, Bern**, Spitalgasse 17.

Lieferanten der Luftkompressoren und Bohranlagen für den Lötschbergtunnel (Nordseite), für den Juradurchstich bei Vallore etc. etc.



Bohrhammer „System Meyer“,

16 kg Gewicht, ganz aus Schmiedeeisen und Stahl hergestellt. Für Ausweitung von Tunnels, für sämtliche Gesteinsarbeiten in Gruben, für Schachtabteufen und Steinbrucharbeiten

Luftkompressoren jeder Grösse, Antriebsart und Druckhöhe. — Stossende Gesteinsbohrmaschinen. — Handbohrhämmer für Luft- und Wasserspülung. — Vollständige Druckluftbohranlagen für Tunnel- und Steinbruchbetriebe. — Abbauhämmer und Betonstampfer. — Druckluftlokomotiven. — Hochdruck- und Rotationskompressoren. — Turbo-Kompressoren und -Gebläse. — Dampfturbinen. — Pressluftheritzer.

Die Gesellschaft der L. v. Roll'schen Eisenwerke

erzeugt auf ihrem Hochofen- und Gussröhrenwerke in **Choindez** (Berner Jura)

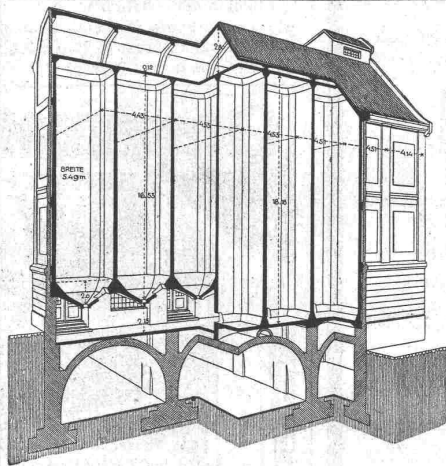
aus **zähem** Gusseisen (gleichem Material wie für Hochdruck-Gussröhren)

vertikal gegossene und in **heissem** Zustande geteerte

Gusseiserne Sockel für Holzmasten

Patent der Bernischen Kraftwerke.

Bahnstation: **Choindez S.B.B.** — Adresse für Briefe und Telegr.: **Eisenwerke Choindez.**



Malzsilo's.

Tiefbau- und Eisenbeton-Gesellschaft, Zürich

Nr. 21 - Schweizergasse - Nr. 21

Projektierung und Ausführung von

Beton- und Eisenbetonarbeiten. — Geschäftshäuser.

Moderne Fabrikanlagen in Eisenbeton.

Referenzen über ausgeführte Anlagen zur Verfügung.

Silosbauten und Lagerhäuser, Wasserkraftanlagen,

Wehr-, Kanal- und Turbinenbauten.

Pfahlfundationen. Eisenbetonpfähle mit Spiralarmierung. System Considère, Schweizer Patent.

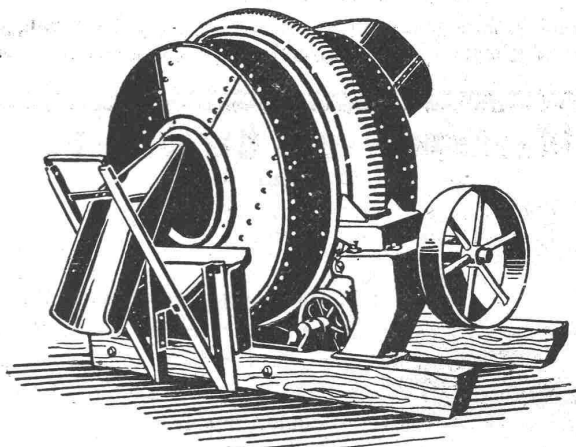
Simplexbetonpfähle allein ausführende Firma in der ganzen Schweiz. In den letzten zwei Jahren 80 000 m ausgeführt. Schweizer Patent Nr. 49082.

Transport-Einrichtungen, Förderanlagen aller Art

für Zement- und Kalkfabriken, chemische Industrie etc. liefert

Daverio, Henrici & C^{ie} A.-G., Maschinenfabrik, Zürich.

Erste Referenzen. ■ Projekte und Kostenanschläge gratis.



„Victoria“-Mischer

Neueste Beton-Mischmaschine. Patent.

Unübertroffene Mischung; bequemste Art der Füllung; rasche und vollständige Entleerung durch ausschwenkbare Auslaufülle (ebenfalls Patent); solide Konstruktion; mässiger Preis.

Vertreter für die Schweiz:

A. Huber-Wieland, Zürich V
Maschinen-Werkstätte.

Deutsche Industrie-Werke

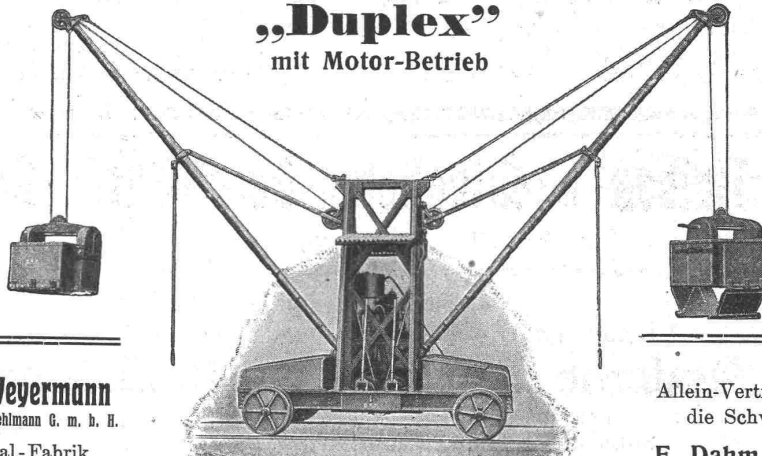
G. m. b. H.

Mannheim-Waldhof.

Original-Doppel-Schwenkkran

„Duplex“

mit Motor-Betrieb



Paul Weyermann

vorm. Karl Oehlmann G. m. b. H.

Spezial-Fabrik
für Hebezeuge

Rixdorf-Berlin

Leistungsfähigkeit bis 260 cbm Bodenaushub pro Tag.
Tragfähigkeit 750—1500 kg. Antrieb mittelst erst-
klassigem Benzin-Motor mit Patent-Spritzver-
gasung — keine Oberflächenvergasung. —
Benzinverbrauch 9—10 kg. per Tag. Kürzeste Liefe-
zeit (1—3 Wochen).

Bisher über 60 Stück geliefert.

Allein-Vertrieb für
die Schweiz:

E. Dahm, Vertreter
Güttingen
(Thurgau)

Institut Minerva
Zürich. Rasche u. gründl.
Vorbereitung auf
Polytechnikum und
Universität
(Maturität).

**Präzisions-
Reisszeuge**
Clemens Riefler
Nesselwang u. München
(Bayern).
Gegründet 1841.
Paris 1900 Grand Prix.
Brüssel 1910
Zwei Grand Prix.
Illustr. Preislisten gratis
Die Zirkel der echten
Rieflerreisszeuge
sind am Kopf mit
dem Namen RIEFLER
gestempelt.
In ZÜRICH IV bei
RICH. CORADI.

Patentverkauf

oder

Lizenz-Abgabe.

Der Inhaber des Schweizer-Pa-
tenten Nr. 37563 betreffend

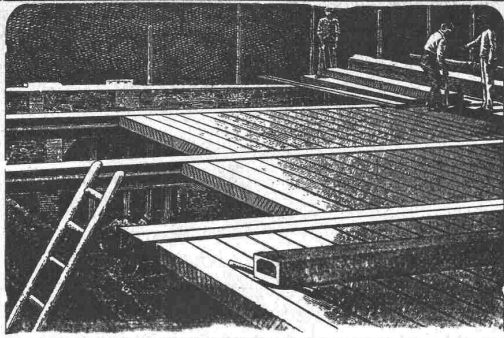
Sammelbeckenanlage für Wasserkraftwerke

wünscht mit Interessenten in Ver-
bindung zu treten behufs Verkaufs
des Patentes, bezw. Abgabe von
Lizenzen, zwecks Exploitation der
Patente in der Schweiz.

Reflektanten belieben sich um
weitere Auskunft zu wenden an das
Patentanwalts-Bureau E. Blum & C^o,
Bahnhofstrasse 74, Zürich I.

**OFENFABRIK
SURSEE**

KOCHHERDE IN
ALLEN GRÖSSEN



Siegwart-Decke

bestehend aus einzelnen, fabrikmässig hergestellten Zement-Hohlbalcken, mit armierten Seitenwänden für beliebige Spannweiten bis 6,50 m

Einfachster, raschster Einbau ohne Verschalung
Grosse garantierte Tragfähigkeit — Feuersicher — Schalldicht

Internationale Siegwartbalkengesellschaft Luzern

und
G. & A. Bangerter, Zementwarenfabrik, Lyss (Bern)

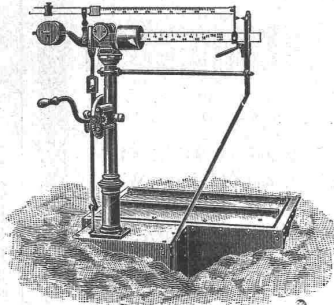
für die Westschweiz sowie die Kantone Bern, Solothurn und Basel.

Waagen-Fabrik Wild, Hch.

Eichmeister
St. Gallen.

Waagen

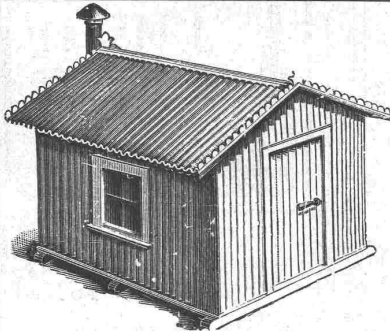
in allen Konstruktionen von 1 kg
bis 50 000 kg.



Teilhhaber und Verkaufsbureau der
Waagenfabrik J. Ammann & Co., Ermatingen

Garantie. — Illustrierte Preislisten. — Patente.

Suter-Strehler & Co., Zürich

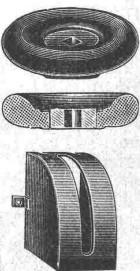


Wellblech-
konstruktionen
Träger und
Bedachungs-
wellblech, schwarz
und galvanisiert,
Rolladen,
Wellblech-
Walzwerk

H. Weidmann, Rapperswil

am Zürichsee

:: Presspan- und Isolationsmaterialien-Fabrik ::

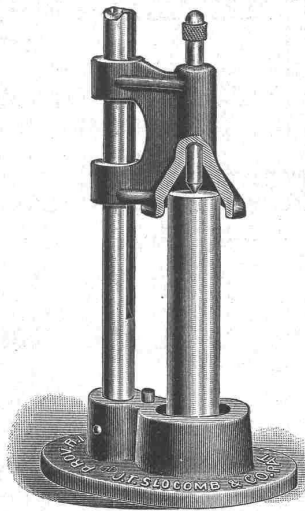


Isolationsmaterialien für die
:: gesamte Elektrotechnik ::

Presspäne in Tafeln, Rollen und Streifen,
Formartikel aus Cornit und Amiant,
Schuttkasten jeder Art, Magnetspulen,
Unterlagsrosetten für Ausschalter etc.,
Trennwände für Hochspannungssicherungen,

Isolierstoffe und Papiere, Isolierbänder,
Ventilhandrädchen für Zentralheizungen,
Mica und Micanit in allen Formen,
Vulcanfibre, Asbestplatten (Asbestkarton),
Isolationen für elektrische Strassenbahnen.

Werkzeuge,
Werkzeugmaschinen,
Normale Maschinen-Elemente
Fabrikat Ludw. Loewe & Co.
u. andere Firmen
liefert
nur in
Präzisions-Ausführung
Rud. Falkner, Jng. Basel



Centrierapparat

Fabrikat der
Slocumb Co.

GEORG STREIFF & Co

ZÜRICH & WINTERTHUR

BAUMATERIALIEN
EN GROS
HYDR. BINDEMittel
LAGER IN THON-
MOSAIK-STEINZEUG
UND GLASIERTEN
WANDPLATTEN:
ENGL. GLASIERT
SCHÜTTSTEINE
ETC.

BUREAU:
ZÜRICH
WERKATORIUM
TELEPHON N° 2514

SPEZIALGESCHÄFT
FÜR
KUNSTGERECHTE
ERSTELLUNG VON
BODEN-UND WAND-
BELÄGEN

ART. INSTITUT DRELL FUSSLI ZÜRICH

DELTA-METALL

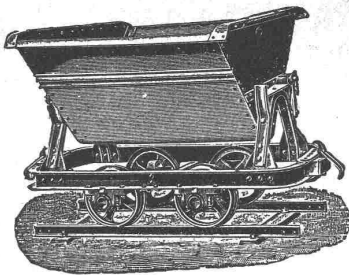
Gußstücke jeder Grösse nach Modellen.
Schmiedestücke jeder Art nach Zeichnung.
Gepreßte Stangen und Profil-Leisten,
Gesenk-Schmiedestücke in verschiedenen
Legierungen von höchster Festigkeit und
Dehnung.

Deutsche Delta - Metall - Gesellschaft
Alexander Dick & Co., Düsseldorf-Grafenberg.

✎ Schluss für die Inserate je Dienstags, abends.

Fritz Marti Akt.-Ges., Bern.

Lager in Bern, Wallisellen
und Yverdon.



Verkauf und Vermietung von: Rollbahn-Material

Geleise, Wagen, Weichen, Drehscheiben,
Rädern und Radsätzen.

Lokomotiven — Bau-Maschinen

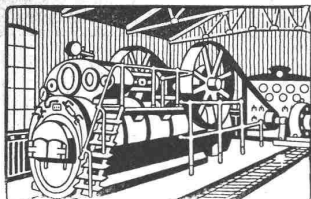
Lokomobilen vorrätig von 6—50 HP, Pumpen,
Steinbrech-Anlagen, Beton-Mischmaschinen
„Smith“, Motoren, Bauwinden für Dampf- und
elektrischen Betrieb. — Bagger-Maschinen,
Flaschenzüge, Laufkatzen etc.

Paris 1900, Brüssel u. Buenos Aires 1910: 4 Grands Prix

R. WOLF

Magdeburg - Buckau.

Vertreter: W. Thiele, Zürich.



Patent-Heissdampf-Lokomobilen

mit ventillosen Präzisions-Steuerung.
Originalbauart Wolf . . . 10—800 PS.

**Betriebsmaschinen von höchster
Vollendung u. Wirtschaftlichkeit.**

Zentrifugalpumpen für grosse und kleine Förderhöhen.

Gesamterzeugung über 800,000 PS



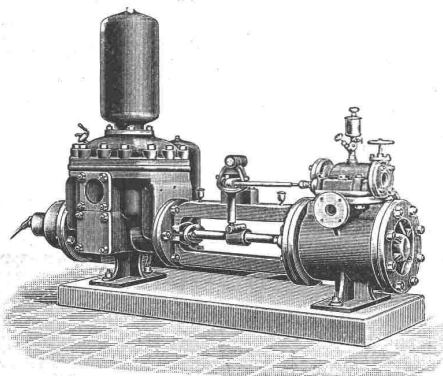
Unsaubere ? Türen ?

Haben Sie solche,
dann verwenden Sie
keine Glas- od. Holz-
schoner, sondern nur
unsere imprägnierten
Celluloid-

Paramanos- Türschoner

Unzerbrechlich.
Lieferbar in jeder
Grösse, Farbe u. Profil
Prospekt durch
Paramanos-

Verkaufsstelle Freiburg IV (Baden).



Schäffer & Budenberg G.m.b.H.

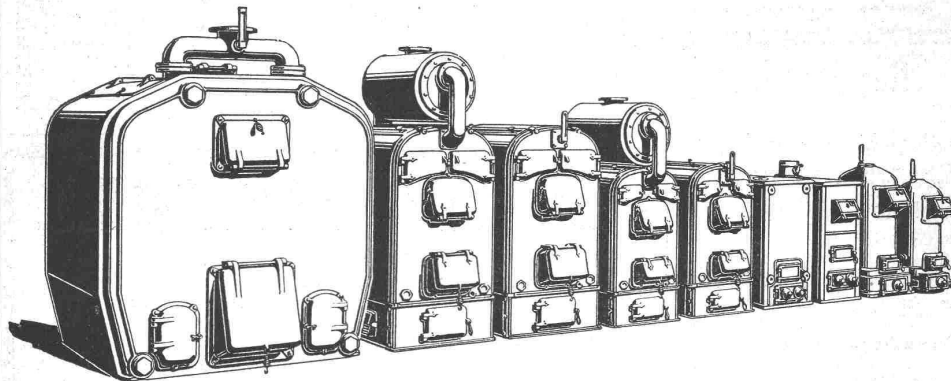
Filiale Seebach, Post- u. Bahnstation Oerlikon

Kesselspeise- :: Pumpen. ::



CLUSER HEIZKESSEL

für Warmwasser- und Niederdruck-Dampfheizung, sowie für gewerbliche Anlagen.



Bewährtes System.

Bequeme Reinigung
während dem Betriebe.

.. Radiatoren ..

50 verschied. Modelle.

Rippenröhren und Rippenheiz-
körper, Wärmeplatten, Ventile,
Formstücke, Flanschen in Guss-
und Schmiedeleisen.

Zu beziehen
durch die Installationsfirmen.

Gesellschaft der L. von Roll'schen Eisenwerke.

Filiale **EISENWERK CLUS** (Kanton Solothurn).