

Zeitschrift: Schweizerische Bauzeitung
Herausgeber: Verlags-AG der akademischen technischen Vereine
Band: 57/58 (1911)
Heft: 11

Werbung

Nutzungsbedingungen

Die ETH-Bibliothek ist die Anbieterin der digitalisierten Zeitschriften auf E-Periodica. Sie besitzt keine Urheberrechte an den Zeitschriften und ist nicht verantwortlich für deren Inhalte. Die Rechte liegen in der Regel bei den Herausgebern beziehungsweise den externen Rechteinhabern. Das Veröffentlichen von Bildern in Print- und Online-Publikationen sowie auf Social Media-Kanälen oder Webseiten ist nur mit vorheriger Genehmigung der Rechteinhaber erlaubt. [Mehr erfahren](#)

Conditions d'utilisation

L'ETH Library est le fournisseur des revues numérisées. Elle ne détient aucun droit d'auteur sur les revues et n'est pas responsable de leur contenu. En règle générale, les droits sont détenus par les éditeurs ou les détenteurs de droits externes. La reproduction d'images dans des publications imprimées ou en ligne ainsi que sur des canaux de médias sociaux ou des sites web n'est autorisée qu'avec l'accord préalable des détenteurs des droits. [En savoir plus](#)

Terms of use

The ETH Library is the provider of the digitised journals. It does not own any copyrights to the journals and is not responsible for their content. The rights usually lie with the publishers or the external rights holders. Publishing images in print and online publications, as well as on social media channels or websites, is only permitted with the prior consent of the rights holders. [Find out more](#)

Download PDF: 18.01.2026

ETH-Bibliothek Zürich, E-Periodica, <https://www.e-periodica.ch>

System „Considère.“

Umschnürter Beton.

Schweiz. Patent.

Beton fretté.

Für Säulen (überhaupt Druckglieder), Unterzüge, Träger, **Pfähle**, Träger- und Bogen-Brücken, Maschinen-Fundamente etc. etc., höchste Leistung, geringster Eisen-Aufwand, wirtschaftlicher wie alle anderen Bügel-systeme; die Patente und Lizenzen in andern Staaten liegen nur in Händen von Weltfirmen, welche Industrie- und Ingenieurbauten grössten Stiles ausführen.

Lizenzen sind vergeben an die grössten Betonbaufirmen der Schweiz. Gesucht werden noch Lizenznehmer zu günstigen Bedingungen für das Ausführungsrecht von Fall zu Fall für die ganze Schweiz. Vor unbe-rechtigter Ausführung wird **gewarnt**;

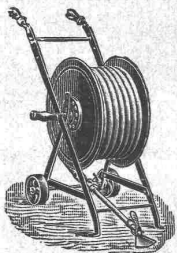
Verletzer werden unnachsichtlich verfolgt. Broschüren, Kostenvoranschläge und Bedingungen an ernste Reflektanten durch die **alleinausführungsberechtigte Inhaberin und Firma**:

Ingenieur- und Verwertungsbureau für das Schweiz. Considère-Patent, Luzern-Maihof.

Telegramm-Adresse: Betonfretté, Luzern.

Nachstehende Ingenieur- und Baubureaux sind vertraglich in der Schweiz ausführungsberechtigt:

Aus Zürich: HH. Locher & Cie. — Maillart & Cie. — Th. Bertschinger. — Fietz & Leuthold. — S. Zipkes. — Schweiz. Hohl-
steindecken-Ges. R. Faber A.-G. — Morel & Cie. — Tiefbau- und Eisenbetonbau-Ges. Zürich. — **Aus Basel:** Betz & Cie. —
Zueblin & Cie. — Ingenieur Binder-Friedrich. — **Aus Luzern:** Blattner. — Gebr. Keller A.-G. — Internat. Siegwartbalken-
Gesellschaft. — **Aus Bern:** F. Pulfer. — Andr. Beck, Arch. — **Aus St. Gallen:** J. Merz & Cie. — Theod. Seeger & Cie. —
Gebr. Bonaria. — Maillart & Cie. — **Aus Neuenburg:** Société anonyme de Construction. — Rychner frères. — **Aus Lausanne:**
G. L. Meyer. — A. Paris & L. Berthod. — **Aus Genf:** Poujoulat fils. — **Aus Solothurn:** Ed. Stüdeli. — **Aus Fribourg:** Ed.
Fischer-Reydellet. — **Aus Burgdorf:** Ing. M. Schnyder. — **Aus Brugg:** Hunziker & Cie. — **Aus Schaffhausen:** Hablützel-
Gasser, Feuerthalen. — **Aus Baden:** J. Byland, Baumeister.

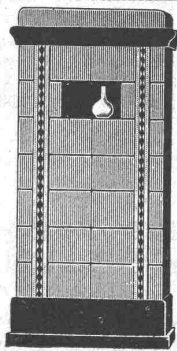


Kautschuk Gartenschläuche

Schlauchschlösser, Wendrohre,
Rasensprenger, Schlauchwagen etc.
in anerkannt bester Qualität

H. Speckers W^{we}, Zürich

Kuttelgasse 19, Bahnhofstrasse.



Schoch & Bodmer

Holbeinstrasse Nr. 22 • Zürich

**Dauerbrenner
Kachelöfen
Kamine
Brunnen**

Reparaturen

von

elektr. Maschinen, Motoren, Transformatoren und
Apparaten jeder Provenienz
besorgt prompt und billig

Elektro-Mechan. Reparatur-Werkstätte Zürich

Burkhard, Hiltbold & Spälti

Zürich III, Industriequartier, Hardturmstr. 121, Fabrik Orion.

Telephon Nr. 8355.

Telegramme: Elektromechan.

Ueber

elektrische Uhren eigenen Systems
im Betrieb.

25,000

MAGNETA

Fabrik elektrischer Uhren A.-G.

Zürich V, Gloriestrasse.

Aktiengesellschaft der

Dillinger Hüttenwerke in Dillingen a. d. Saar (Rheinpreussen)

liefert:

Bechschweissarbeiten

Wind-, Gas-, Wasser- und Kanalisations-Rohrleitungen, **Windkessel, Verzinkungskessel, Waggontransportkessel** usw.

Besonderheit:

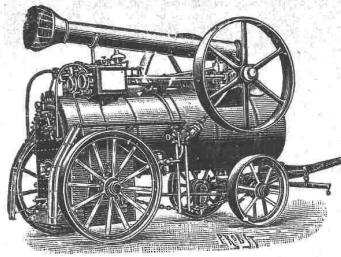
Hochdruckrohrleitungen für Wasserkraftanlagen

Ferner **Flusseisenbleche** aus **la. Siemens-Martin-** oder **Thomas-Stahl**,
bestgeeignet zur Herstellung genieteteter Rohre.

Vertreter für die Schweiz: **Henri Schoch, Zürich**, Postfach Neumünster.

Fritz Marti Akt.-Ges., Bern.

Lager in Bern, Wallisellen
und Yverdon.



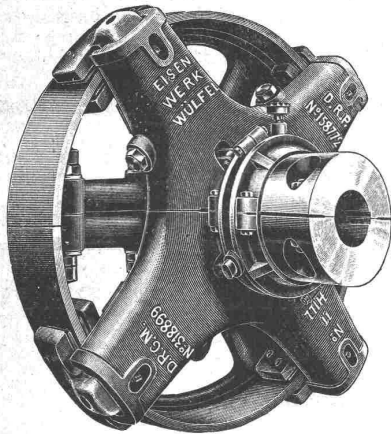
Verkauf und Vermietung von: Rollbahn-Material

Geleise, Wagen, Weichen, Drehscheiben,
Rädern und Radsätzen.

Lokomotiven — Bau-Maschinen

Lokomobilen vorrätig von 6—50 HP, Pumpen,
Steinbrech-Anlagen, Beton-Mischmaschinen
„Smith“, Motoren, Bauwinden für Dampf- und
elektrischen Betrieb. — Bagger-Maschinen,
Flaschenzüge, Laufkatzen etc.

Hill-Kupplungen.



Bewährteste, weitverbreitetste
Reibungskupplung der Welt!

Ueber **50 000** Stück im
Betriebe.

Eisenwerk Wülfel

Grösstes Werk in Europa für die
ausschliessliche Fabrikation von

Transmissionen.

Kataloge - Kostenanschläge - Projekte

durch
Eisenwerk Wülfel, Filiale Basel
32 Blumenrainstrasse — Telefon 2206.

Advokat Wenger

Zürich I, Usterstrasse Nr. 12
besorgt speziell auch

Technisch. Recht

Arbeiten Ihre
Kondensstöpfe
richtig?

Eckardt's Kontrollapparat
stellt es fest.

D.R.P.

Wer versucht
spart Dampf
spart Geld



Billig
Einfach
Dauerhaft
D.R.P.

J.C. Eckardt, Stuttgart-Cannstatt

FOURNITURES GÉNÉRALES POUR CANALISATIONS



Franco toutes gares suisses.

CLUSER HEIZKESSEL

für Warmwasser- und Niederdruck-Dampfheizung,
sowie für gewerbliche Anlagen.

Bewährtes System.

Einfache Bauart und Aufstellung.

Bequeme Reinigung während dem Betriebe.

RADIATOREN, 50 verschiedene Modelle.

Rippenröhren und Rippenheizkörper.

Wärmeplatten, Ventile, Formstücke.

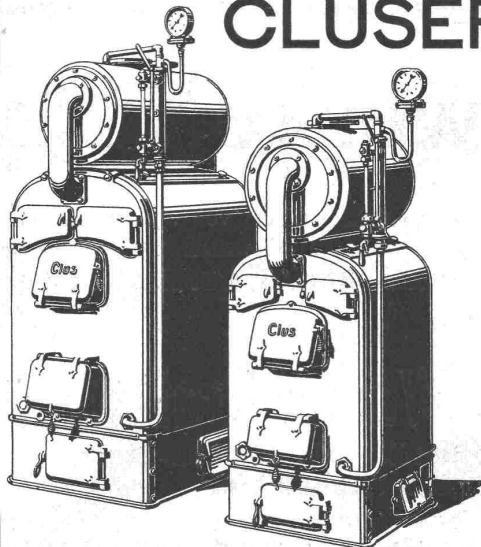
Gusseiserne und schmiedeiserne Flanschen.

Zu beziehen durch die Installationsfirmen.

Gesellschaft der L.v. Roll'schen Eisenwerke

Filiale: **Eisenwerk Clus**

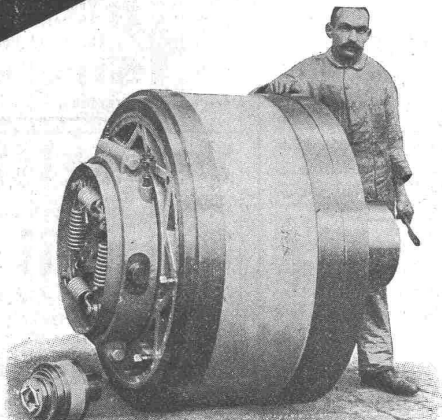
(Kanton Solothurn).



Man verlange Broschüre Nr. 113 über
Cluser Zentralheizungsartikel.

BENN KUPPLUNG

Patentiert in allen Industriestaaten
und überall als die **beste zuverlässigste** Reibungskupplung anerkannt.



Reibungsflächen Eisen auf Eisen
Keine Holzbacken
Reibungsflächen laufen in Öl
Vollständig geschlossen
Reibungsflächen scheibenförmig
Keine vorstehenden Teile

Zum Ein- oder Ausrücken bei jeder Kraft und Geschwindigkeit während des Betriebes.

TRANSMISSIONEN

KOMPLETTE ANLAGEN FÜR ALLE INDUSTRIEZWEIGE.

Benn Kupplung Nr. 12 für 600 P.S.
geliefert in eine Zementfabrik.

„LENIX“-Patent-Spannrollengetriebe. Ausführungsrecht für die Schweiz.

SELLERSLAGER mit RINGSCHMIERUNG, mit herausnehmbarer unterer Laufschele, Patent, als Stehlager, Hängelager, Wand- und Säulen-Konsollager, und herausnehmbaren Weissmetall- oder Bronzeschele für Massiv- und Hohlwellen.

FESTE STEHLAGER mit RINGSCHMIERUNG

GESELLSCHAFT der L. v. ROLL ^{SOHEN} EISENWERKE
EISENWERK CLUS.



Ingenieur-Akademie:

Wismar i. M. Für Bau-Ingenieure und Architekten,
Maschinen- und Elektro-Ingenieure. Ehemalige
Fachschüler finden Aufnahme. - Neue Laboratorien.

hohlblockmaschine „Phönix“

ist eine sehr praktische Maschine zur Herstellung
von Betonhohlblöcken.

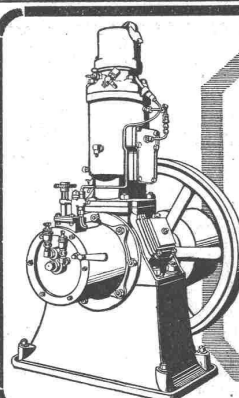
Mischer
für Mörtel, Beton, Farbe.
Steinbrecher.

Granitoidplattenpressen,
Schleif- und Poliermaschinen,
Formen für Rohre, Stufen etc.
Zementdachziegelmaschinen,
Zementmauersteinmaschinen.

Maschinenfabrik

Dr. Gaspary & Co., Markranstädt b. Leipzig.

Katalog Nr. 140 frei



UTO

Zweifakt-Rohöl-Motor

Unübertroffen in Sicherheit
und Billigkeit des Betriebes.
Pferdekraft u. Stunde 1-2 1/2 Cfs.

Maschinenfabrik „Eisengiesserei“

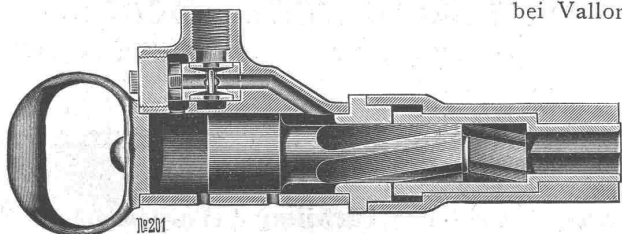
M. KOCH ZÜRICH

Vertreter gesucht

Rud. Meyer, A.-G. für Maschinen- und Bergbau, Mülheim a. d. Ruhr.

Generalvertreter: Dipl.-Ingenieur **Wrubel, Bern**, Spitalgasse 17.

Lieferanten der Luftkompressoren und Bohranlagen für den Lötschbergtunnel (Nordseite), für den Juradurchstich bei Vallorbe etc. etc.

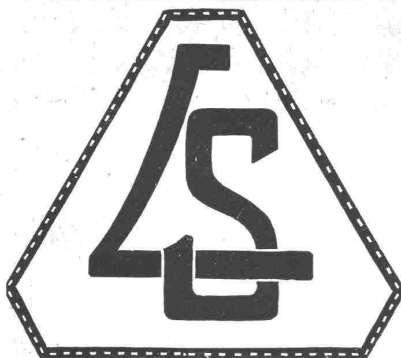


Bohrhammer „System Meyer“,

10 kg Gewicht, ganz aus Schmiedeeisen und Stahl hergestellt. Für Ausweitung von Tunneln, für sämtliche Gesteinsarbeiten in Gruben, für Schachtbarteufen und Steinbrucharbeiten

Luftkompressoren jeder Grösse, Antriebsart und Druckhöhe. — Stossende Gesteinsbohrmaschinen. — Handbohrhämmer für Luft- und Wasserspülung. — Vollständige Druckluftbohranlagen für Tunnel- und Steinbruchbetriebe. — Abbauhämmer und Betonstampfer. — Druckluftlokomotiven. — Hochdruck- und Rotationskompressoren. — Turbo-Kompressoren und Gebläse. — Dampfturbinen. — Pressluftherhitzer.

Schluss-Termin für Annahme von Inseraten jeweiligen Dienstag, abends.

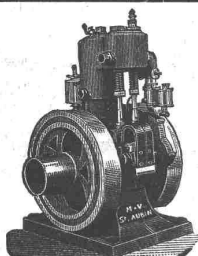


Lang & Schmitt

vormals Lang-Bachmann & Co.

Zürich I, Hirschengraben Nr. 70/74
Telephon 1751.

Zentralheizungen aller Systeme
Moderne sanitäre Anlagen. ::



M.-V.-Motoren

für Benzin, Gas und Petrol sind die Besten!
Magnetelektrische Zündung — Betriebssicher

Baumaschinen, Hebewinden, Waren- und Fabrikaufzüge,
technische Artikel — nur erstklassige Fabrikate liefern

Kægi & Krebs, Zürich II, Lavaterstr. Nr. 46

Technisches Bureau.



Terralith

Linoleum-Unterlagen,

Terralith

fugenloser Kunstholzbelag
auf Beton, ausgelaufene Treppen etc.
erstellt billig und solid

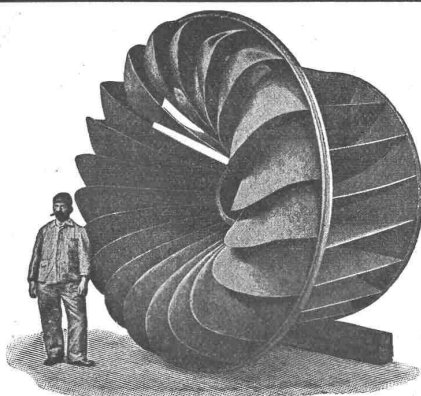
V. Kramer - Mäder

Terralith-Werke

Lagerstrasse Nr. 85, Zürich.

A. Jucker, Nachf. von
Jucker-Wegmann,
Papierhandlung zum Hecht,
Schiffplände 22,
Zürich

Grosses Lager von
Pauspapieren, Pausleinen
und Zeichenpapieren,
Rollen und Bogen,
in nur vorzüglichen Qualitäten
Holzzementpapier, Dach-
pappen, Bodenbelag- und
Teppich-Unterlag-Papiere.



Aktiengesellschaft vormals

Joh. Jacob Rieter & Co, Winterthur.

Turbinen

neuester Konstruktion und höchstem Nutzeffekt
:: für alle vorkommenden Verhältnisse. ::

Präzisions-Regulatoren

mit mechanischer und hydraulischer Wirkung.

Transmissionen, Kesselschmiede-Arbeiten.

Gewerkschaft Grillo, Funke & Co., Gelsenkirchen-Schalke

Siemens-Martin-Stahlwerk, Blechwalzwerk, Wellrohrwalzwerk, Wassergas-Schweisswerk

liefert als Spezialitäten mit Wassergas aus eigenem S.-M.-Flusseisen

geschweisste Rohre

von 450 mm Durchmesser bis zu den grössten Weiten und in Wandstärken bis zu 40 mm für

Dampf-, Wind-, Gas-, Wasser-, Kanalisation-, Dücker- und Turbinen-Leitungen.

Telegramm-Adresse: **Blechwalzwerk Gelsenkirchen.** — **Kostenanschläge bereitwilligst.** — **1600 Arbeiter.**

Vertreter unserer Abteilung „Wassergas-Schweisswerk“ ist Herr Ingenieur **J. Aumund, Zürich.**



Heizkörperverkleidungen
 Plättchen-Gehänge
 Gelochte und gepresste Bleche
 Ziergitter-Bleche
 Gehämmerte Türsockel
 Feuer-, fall- und diebessichere
 Geldschränke.
Ernst Meck, Nürnberg 12
 Hoflieferant
 Holzschuherstrasse 9. — Telefon 3201 und 2602.



Kontroll-Uhren
Bürk's Patent
 — Tragbar oder stationär —
 für Wächter, Wärter, Heizer, Arbeiter etc.
 Man verlange Prospekte.
HANS W. EGLI, ZÜRICH II.
 Werkstätte für Feinmechanik.

**AUFZÜGE- & RÄDER-
 FABRIK SEEBACH**
**SEEBACH-
 ZÜRICH**

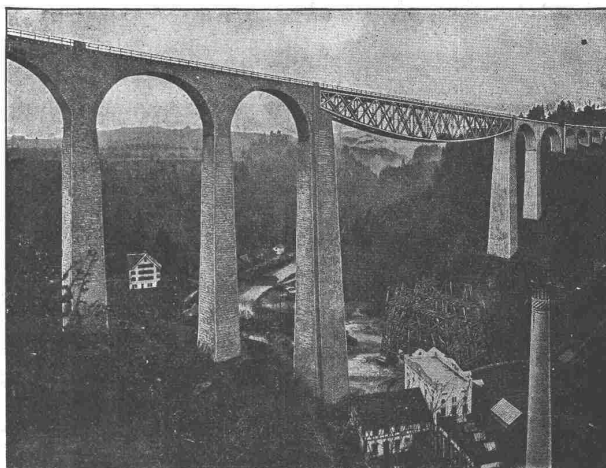


**Personen- & Waren-
 AUFZÜGE**
 jeder Leistung & Betriebsart
PRÄCISIONSZAHNRÄDER

Aktiengesellschaft der Maschinenfabrik von
Theodor Bell & C^{ie}
 Kriens - Luzern (Schweiz)

Eisenkonstruktionen

Brücken, Hochbauten, Masten



Sitterbrücke 900 Tonnen mit teilweise abgebrochenem Montagegerüst.
 Stützweite 120 m. Montagehöhe 100 m.

Photographie.

Spezialität in techn. Aufnahmen industr. Objekte, wie Maschinen, Gebäude, Interieurs, Gemälde, Sammlungen und Aufnahmen für Kataloge und Werke aller Art. — Entwickeln und Kopieren etc. von eingesandten Platten.

Kappelergasse 16 — **H. WOLF-BENDER, ZÜRICH I** — Centralhof.
 Atelier für Reproduktions-Photographie.

GEORG STREIFF & C^o
ZÜRICH & WINTERTHUR



BAUMATERIALIEN
 EN GROS
 HYDR. BINDEMittel
 LAGER IN THOM
 MOSAIK-STEINZEUG
 UND GLASIERTE
 WANDPLATTEN
 ENGL. GLASIERTE
 SCHÜTTSTEINE
 ETC.

BUREAU: ZÜRICH
 MERKATORIUM
 TELEPHON N° 2614
 1838-1839-1840
SPEZIALGESCHÄFT
 FÜR
 KUNSTGERECHTE
 ERSTELLUNG VON
 BODEN- UND WAND-
 BELÄGEN

ART. INSTITUT ORELL FUSLI ZÜRICH

Transport-Einrichtungen, Förderanlagen aller Art

für Zement- und Kalkfabriken, chemische Industrie etc. liefert

Daverio, Henrici & C^{ie} A.-G., Maschinenfabrik, **Zürich.**

Erste Referenzen. ■ Projekte und Kostenanschläge gratis.

Eisenhoch- und Brückenbau.

Tüchtige Statiker und Konstrukteure zum baldigsten Antritt für Berlin gesucht. — Ausführliche Offerten mit Angabe der Militärverhältnisse, Gehaltsansprüche etc. sub F. O. 5683 an **Haasenstein & Vogler A.-G.**, Berlin W. 8, erbeten.

Le **SERVICE du GAZ de la ville de LAUSANNE** met en vente le

vieux matériel

provenant de la désaffectation de

l'ancienne usine à gaz d'Ouchy,

comprenant:

- | | |
|--|------------------|
| Les fontes de 16 fours à 6 cornues horizontales, soit têtes et portes en D de 650/370 et 570/370, chandelles, cavaliers, barillets, tuyauterie, etc. | à fr. 0,10 le kg |
| 2 réfrigérants à air en tôle et 1 Reutter en fonte avec entrée et sortie de 350 mm | à fr. 0,10 le kg |
| 2 Pelouze-Drory (Bamag)-Entrée et sortie de 300 mm; chacun pour une production journalière de 10,000 m ³ | à fr. 0,10 le kg |
| 2 Scrubler en fonte pour 10,000 m ³ de production journalière chacun | à fr. 0,10 le kg |
| 1 Standart, laveur rotatif, combiné pour ammoniacque et naphthaline. Entrée et sortie 300 mm. Pour une production journalière de 25,000 m ³ | à fr. 0,15 le kg |
| 6 épureurs de 17 m ² de surface chacun, y compris les vannes et la tuyauterie | à fr. 0,10 le kg |
| 1 compteur de fabrication „Elster“ pour une production de 12,000 m ³ par jour | à fr. 0,10 le kg |
| 1 pompe Giroud pour eau ammoniacale avec cylindres de 70 mm | à fr. 0,10 le kg |
| 1 extracteur à 3 palettes pour une production journalière de 20,000 m ³ , entrée et sortie de 300 mm | à fr. 0,20 le kg |
| 1 extracteur à 2 palettes pour une production journalière de 10,000 m ³ , entrée et sortie de 200 mm | à fr. 0,20 le kg |
| 1 moteur à gaz Otto-Cressley de 10 HP | à fr. 0,20 le kg |
| 1 machine à charger Eitle | à fr. 0,15 le kg |
| 1 pont-bascule pour wagons et 1 dit pour chars | à fr. 0,15 le kg |
| Réservoirs en tôles de 10,000 kg, tuyauterie et vannes diverses, voies Decauville de 50 cm, etc., à raison de | fr. 0,10 le kg |

Les prix s'entendent pour marchandises à prendre sur place. Les wagons des chemins de fer peuvent encore être chargés dans l'usine.

Pour offres et renseignements s'adresser au

Service du Gaz à Lausanne,
Rue du Pré No. 25.

Zu verkaufen.

Die Kreisdirektion V der Schweizerischen Bundesbahnen in Luzern eröffnet Konkurrenz über den Verkauf der nachstehend angeführten Maschinen und Akkumulatoren, die infolge Aufgabe des Dampfbetriebes in der elektrischen Zentrale im Bahnhof Chiasso auf Anfang Oktober ds. Js. entbehrlich geworden sind:

1. **eine Ventildampfmaschine** von 40 PS. und 80 Touren, mit Seilschwungrad, Zylinderdurchmesser 300 mm, Kolbenhub 600 mm, Dampfdruck 6 Atm.;
2. **eine Halblokobile** von 20 PS. und 120 Touren, Zylinderdurchmesser 240 mm, Kolbenhub 480 mm, Dampfdruck 7 Atm.;
3. **Zwei Gleichstrom-Dynamomaschinen** mit Compoundwicklung, mit ca. 780 Touren, 115 Volt, 115 Amp.;
4. **eine Gleichstrom-Nebenschlussdynamo**, 120 Volt, 140 Amp., 780 Touren;
5. **eine Gleichstrom-Nebenschlussdynamo**, 240 Volt, 1340 Touren, 58 Amp., mit Transmission und Riemenscheibe, mit Nebenschlussregulator;
6. **eine Tudor-Akkumulatorenbatterie** für 396 Amp.-Stunden, bestehend aus 60 Elementen J. 12, vom Jahre 1907, inklusive Zubehör.

Sämtliche Maschinen und Akkumulatoren befinden sich in gutem Zustand und können in Chiasso eingesehen werden.

Nähere Auskunft wird über die Dampfmaschinen 1 und 2 beim Obermaschineningenieur und über die elektrischen Maschinen 3 bis 6 beim Telegrapheninspektor des Kreises V in Luzern erteilt.

Angebote für Abnahme einzelner oder alle Maschinen ab ihrem jetzigen Standort in Chiasso sind bis 1. Oktober 1911 der unterzeichneten Kreisdirektion einzureichen.

Luzern, den 26. August 1911.

Kreisdirektion V
der Schweizerischen Bundesbahnen.

Gesucht.

Zur Leitung einer kleineren Maschinenfabrik (Spezialitäten), sowie Disposition der Montagen, Projektierungen und event. auch Acquisition wird ein tüchtiger, seriöser

Ingenieur oder Techniker

gesucht. Bevorzugt würde ein solcher mit Erfahrung in Pumpenbau, Ventilation und Kühlanlagen. Angenehme, selbständige Vertrauensstelle. Spätere Beteiligung nicht ausgeschlossen. Offerten mit Angabe der Referenzen und Gehaltsansprüche sub Chiffre Z. T. 11794 an die Annoncen-Expedition **Rudolf Mosse, Zürich.**

Ein auf allen Gebieten des Tiefbaues
erfahrener

Ingenieur,

möglichst mit akademischer Bildung, für **Bau-
leitung, Kalkulation und Acquisition** zu baldigem Eintritt **gesucht.** — Zeugnisabschriften nebst Lebenslauf und Gehaltsansprüchen erbeten unter G. 977 an **Haasenstein & Vogler A.-G.,
Dresden.**

Stellenausschreibung.

Die Stelle eines

Strassenmeisters

zugleich

Stellvertreter des Werkmeisters

für die Stadt **Solothurn** ist neu zu besetzen. Besoldung Fr. 2500.— bis Fr. 3100.—. Bewerber wollen ihre Anmeldung bis **spätestens den 18. September 1911** an das **Stadtbauamt Solothurn** einreichen. Technikumsbildung und einige Jahre tüchtige Baupraxis wird bevorzugt.

Solothurn, den 4. September 1911.

Der Stadttingenieur.

Original
Avenarius-Carbolineum
Bestes
Holzkonservierungsmittel.

Indurion
Bewährteste Dauer- u. Kaltwasser-
farbe für innen und aussen, wetter-
fest, feuerbeständig, isolierend.

Martin Keller, Neu-Seidenhof, Zürich I.

Dr. Roths Inertol
wasserabstossender Schutzanstrich
für Eisen, Zement, Beton etc.

Original Schweiz. Blanc Fixe
„Cellarius“

Idealstes Innenweiss, speziell für
Gipsdecken und Gipsverputz, sowie
Erneuerung alter Anstriche.

la komprimierte blanke Stahl-

WELLEN

Grösstes Lager. Prompte und billige Lieferung.
Affolter, Christen & Cie., Basel
Eisen und Stahl en gros.

**Schluss-Termin für Annahme von Inseraten jeweils
Dienstag Abend.**

Gemeinde Rorschach. Ausschreibung einer Geometerstelle.

Für die Neuvermessung ist die Stelle eines

Konkordatsgeometers

zu besetzen. Die Arbeit dauert voraussichtlich 3½ Jahre. **Bewerber** können die Anmeldevorschriften beim Unterzeichneten beziehen und haben ihre Anmeldung **bis spätestens Dienstag, den 12. September**, an die gleiche Amtsstelle einzureichen.

Rorschach, den 24. August 1911.

Der Bauvorstand:
E. Keller, Ingenieur.

Offerta d'impiego tecnico.

In un ufficio d'amministrazione nel Ct. Ticino troverebbe subito posto un giovane disegnatore tecnico d'architettura (Svizzero) parlante la madre lingua italiana.

Viene domandato: Le lingue italiana e tedesca, parlata e scritta, nonché conoscenze tecniche e capacità d'esecuzione di disegni per fabbricati, come pure per lavori di corrispondenza, liquidazioni ecc.

Offerte con pretese sono da indirizzare sotto cifra **M. 5098 O.** ad Haasenstein & Vogler, Zurigo.

Wir suchen einen jüngeren, tüchtigen

Techniker

mit mehrjährigen Erfahrungen im

Ventilatorenbau.

Offerten mit näheren Angaben über Alter, bisherige Tätigkeit, Eintrittstermin und Gehaltsansprüche unter Beifügung von Zeugnisabschriften an

Gebrüder Sulzer, Winterthur.

Wir suchen

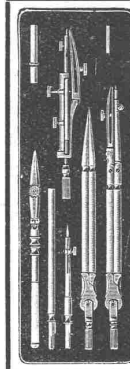
einige tüchtige, jüngere Bautechniker

für unser Bureau Strassburg. Offerten erbeten unter Beifügung eines Lebenslaufes, sowie Angabe von Gehaltsansprüchen, Eintrittstermin und Referenzen. **Ed. Züblin & C^o**, Ingenieurbureau und Unternehmung von Beton- und Eisenbetonbauten, Strassburg im Elsass.

Offene Stelle.

Ein **Techniker**, wenn möglich mit Hochschulbildung, mit praktischen Erfahrungen in der Waffenfabrikation (Militärwaffen) findet sofort Stellung in unserer Abteilung **Waffen- und Maschinenfabrik** als **Mitbetriebsleiter**. Derselbe hätte sich bei der Kalkulation der Materialbeschaffung und der einschlägigen Korrespondenz zu betätigen. Bei befriedigenden Leistungen besteht Aussicht auf Lebensstellung. Kenntnisse der französischen Sprache sind unerlässlich. Ausführliche Angebote mit Zeugnisabschriften sind unter Angabe von Referenzen, sowie der Gehaltsansprüche und des Datums des eventuellen Eintrittes zu richten an die **Schweizerische Industrie-Gesellschaft Neuhausen** (Schweiz).

Clichés
HERM. FISCHER
ZÜRICH BÖRSENSTR. 10
(METROPOL)



Präzisions-Reisszeuge
Clemens Riefler
Nesselwang u. München
(Bayern).
Gegründet 1841.
Paris 1900 Grand Prix.
Brüssel 1910
Zwei Grand Prix.
Illustr. Preislisten gratis
Die Zirkel der echten
Rieflerreisszeuge
sind am Kopf mit
dem Namen RIEFLER
gestempelt.
In ZÜRICH IV bei
RICH. CORADI.

Reiseingenieur,

speziell für Turbinenbau, 10jährige Bureau- und Reisepraxis, sprachkundig, **sucht eingetretener Umstände wegen sich zu verändern.** Angebote sub Chiffre Z.A. 11976 an die Annonc.-Expd. **Rudolf Mosse, Zürich.**

Geschäftsgewandter Architekt,

flotter Zeichner, **sucht Vertrauensstelle als Bureauchef, Leiter eines Baugeschäftes oder Association mit tüchtigem Architekten.** Offerten unter Chiffre Zag. E. 152 an die Annonc.-Expedition **Rudolf Mosse, Bern.**

Dipl. Bautechniker,

in Entwurf, Statik und Voranschlag bewandert, **sucht Stelle** zu baldigem Eintritt. Gefällige Offerten u. Chiff. Ac. 7160 Y. an **Haasenstein & Vogler, Bern.**

Selbständiger

Architekt,

künstlerisch und praktisch befähigt, wünscht seine Stelle auf 1. Oktober entsprechend zu ändern. Anfragen betr. Handskizzen, Zeugnisse, Referenzen etc. unter Chiffre B.R. 684 an die Annonc.-Expedition

Rudolf Mosse, Basel.

Zu verkaufen

in grossem, aufblühendem Vorort der Stadt Zürich eine

mechan. Glaserei,

einzige auf dem Platze und in der Umgebung, bestehend aus Werkstatt, Wohnhaus, Werkzeug und 29 Aren Land. Platz für fünf Arbeiter, elektr. Betriebskraft. Für strebsamen, tüchtigen Mann sichere Existenz. Preis 34,000 Fr., Anzahlung 8000 Fr. ev. nach Ueber-einkunft. Offerten unter Chiffre Z.A. 11726 an die Annonc.-Expd. **Rudolf Mosse, Zürich.**

Wir suchen für das Konstruktionsbureau unserer Abteilung:

Heizung

einen tüchtigen, praktisch erfahrenen

KONSTRUKTEUR,

der an selbständiges Arbeiten gewöhnt, mit den neuesten Spezialkonstruktionen auf dem Gebiete der Heizung, Warmwasserversorgung, Lüftung etc. vertraut, in ähnlicher Stellung bereits tätig war. Beherrschung der französischen Sprache erwünscht, jedoch nicht Bedingung. — Bewerber, die ihre Befähigung für konstruktive Arbeiten nachweisen können und auf dauernde Stellung reflektieren, wollen ihre Offerten mit näheren Angaben über Bildungsgang, bisherige Tätigkeit und Gehaltsansprüche, unter Beifügung von Zeugnisabschriften und Aufgabe von Referenzen einreichen an:

Gebrüder Sulzer
:: Winterthur. ::

Bauunternehmer

sucht in grösserem Bau-
geschäft Stellung als

Geschäftsführer

Derselbe ist in allen Branchen des Faches durchaus bewandert, energ., unternehmend, überaus tüchtig und seit einigen Jahren als technischer Leiter in gr. Geschäft mit bestem Erfolg tätig. Würde event. auch als Teilhaber mit einigen d. milles in gutgehendem Geschäft eintreten. Nur gr. leistungsfähige Firmen wollen Offerte einreichen unt. Chiffre Z.G. 11632 an die Annonc.-Exped. Rudolf Mosse, Zürich.

Gesucht

nach dem Engadin, Schweiz,
jüngerer, künstlerisch befähigter, selbständiger

Architekt

zu sofortigem Eintritt.
Offerten mit Beilage von
Zeugnissen, Skizzen und An-
gabe von Gehaltsansprüchen
u. Chiff. Z.M. 11187 an die
Annoncen-Expedition
Rudolf Mosse, Zürich.

Technicien,

connaissant le dessin et la corres-
pondance technique tant allemande
que française, est demandé dans
une importante maison de construc-
tions en fer de la Suisse Romande.
Adresser les offres écrites sous
F. 13776 L. à Haenstein & Vogler, Lausanne.

Architecte

On demande un dessinateur con-
naissant parfaitement la construc-
tion et l'étude du projet. Adr. offres
écrites avec références et préten-
tions sous chiffres K. 14001 L. à
Haenstein & Vogler, Lau-
sanne.

Wir suchen

einige selbst. arbeitende, erfahrene

Konstrukteure

für elektrische Apparate. Ausführ-
liche Angebote mit genauen Angaben
über bisherige Tätigkeit, frühesten
Eintrittstermin u. Gehaltsansprüche
erbeten an

Maffei-Schwartzkopf-Werke
G. m. b. H.

Wildau bei Berlin.

Jüngerer

Bautechniker

findet Stelle. Anmeldungen unter
Angabe von Alter, Heimatsort, bis-
herigen Stellungen, Schulbildung,
Gehaltsansprüchen und Nennung des
Eintrittstermines unter Chiffre Z.Q.
11791 sind einzusenden an die An-
noncen-Expedition

Rudolf Mosse, Zürich.

Architekt

speziell bewandert im Ent-
werfen von Beleuchtungs-
körpern und Metallarbeiten,
gewandt im Verkehr mit der
Kundschaft,

findet dauernde, gut-
bezahlte Stellung.

Offert. unt. Chiff. Z.C. 11678
an die Annoncen-Expedition
Rudolf Mosse, Zürich.

Für die Aufnahme und Pro-
jektierung einer 8 Km. langen
Strasse im Bedrettal wird
ein tüchtiger

Ingenieur od. Geometer gesucht.

Akkordarbeit dringender Natur. Sich
zu melden an

Galli,

Kantons-Oberingenieur,
Bellinzona.

Gesucht

in ein besseres Architekturbureau
Basels jüngeren, tüchtigen, künst-
lerisch befähigten Bauzeich-
ner (Architekt), flotter Darsteller
und geübt im Entwerfen etc. —
Offerten unter Angabe der Gehalts-
ansprüche, sowie des Alters etc.
unter Chiffre B.N. 688 an die An-
noncen-Expedition

Rudolf Mosse, Basel.

Bauführer gesucht

auf 1. November 1911 od.
früher. Tüchtiger energ.
Bauführer, der sich über
seine völlige Selbständig-
keit in der Bauführung
grosser und komplizierter
Bauanlagen an Hand von
Zeugnissen und Referenzen
ausweisen kann, in dauernde
Stellung.

Lindt & Hofmann Architekten in Bern.

Bauingenieur.

Junger, diplomierter Ingenieur,
Absolvent der Eidg. Techn. Hoch-
schule Zürich, mit zweijähr. Praxis
in Vermessung und Eisenbeton,
sucht Engagement auf Anfang
Oktober in grösserem Ing.-Bureau
des In- oder Auslandes. Zeugnisse
zu Diensten. Offerten unter Chiff.
Z.Z. 11950 an die Annonc.-Exped.

Rudolf Mosse, Zürich.

Bautechniker,

Absolvent einer Baugewerbeschule,
mit mehrjähriger Bureau- und Bau-
praxis, sucht dauernde Stellung.
Offerten unter Chiffre Z.L. 12036
an die Annoncen-Expedition

Rudolf Mosse, Zürich.

Geometer u. Tiefbautechniker

30 Jahre, selbständig im Arbeiten,
mit prima Referenzen, sucht um
Aufnahme von Fr. 6000 zur Er-
öffnung eines technischen Bureaus.
Offerten unter Chiffre Z.V. 11424
an die Annoncen-Expedition

Rudolf Mosse, Zürich.

Bautechniker

(Badenser) mit Bureau- und Bau-
praxis, guten Zeugnissen, 21 Jahre
alt, sucht Stellung auf Bureau
oder Bauplatz. Eintritt sofort. —
Offerten unter Chiffre Z.O. 11589
an die Annoncen-Expedition

Rudolf Mosse, Zürich.

Tüchtiger

Bautechniker,

25 Jahre alt, mit mehrjährig. Bureau-
und Baupraxis, sucht auf 1. Okt.
in Architektur- oder Baubureau
Stellung. Offerten unter Chiffre
Z.U. 11745 an die Annonc.-Exped.
Rudolf Mosse, Zürich.

Eisenbahn- Ingenieur

(Polytechnikum Zürich), mit mehr-
jähriger Praxis, speziell auch im
Tunnelbau, der längere Zeit im Aus-
land als selbständiger Bauführer
tätig war, sucht, gestützt auf prima
Zeugnisse und Referenzen, ähnliche
Stellung im In- oder Ausland. —
Offerten unter Chiffre Z.Q. 11741
an die Annoncen-Expedition

Rudolf Mosse, Zürich.

Tüchtiger

Tiefbau- und Katasterzeichner

sucht Stellung (wenn möglich
für Eisenbahnbau oder Kataster).
Übernehme die Anfertigung von
Ergänzungsblättern für Neuvermes-
sungen. — Offerten unter Chiffre
Z.T. 11694 an die Annonc.-Exped.
Rudolf Mosse, Zürich.

Architekt,

mit vieljähriger Erfahrung in künst-
lerischer und praktischer Beziehung,
im Entwerfen gewandt, absolut selb-
ständig in Bureau und auf Bauplatz,
künstlerisch befähigt, gegenwärtig
Bureauchef auf dem Architekturbureau
eines grossen Baugeschäftes,
sucht sich zu verändern per
1. Oktober oder später. Basel be-
vorzugt. Beste Zeugnisse erstklas-
siger Firmen stehen zu Diensten.
Offerten unter Chiffre Ac. 5629 Q.
an Haenstein & Vogler, Basel.

Jeune ingénieur civil

diplômé en Allemagne, ayant 6 mois
de pratique du bureau, cherche
emploi comme volontaire dans la
Suisse française ou en France. Parle
français, allemand et un peu l'italien.
Offres sous chiffre M.N. 6932 à
l'agence de publicité

Rudolf Mosse, Munich.

Chiffre Z.S. 10918. Stelle besetzt.

Innenarchitekt

und Möbelzeichner, anerkannt künst-
lerische Kraft, sucht Engage-
ment für Zürich. Gefl. Offerten
sub Chiffre Z.C. 11828 an die An-
noncen-Expedition

Rudolf Mosse, Zürich.

Tüchtiger

Architekt

mit Technikum- und Hochschul-
bildung, mehrjährigen prak-
tischen Erfahrungen, wünscht
Engagement in Architekturbureau
nach Basel. Hand-
skizzen, Zeugnisse etc. sind er-
hältlich unt. Chiff. Z.J. 11859
durch die Annoncen-Expedition

Rudolf Mosse, Zürich.

Junger, künstlerisch veranlagter
diplomiert. Architekt,
3 Landessprachen, flotter Entwerfer
und Darsteller (Perspektive), sucht
Stellung auf 15. September. —
Offerten unter Chiffre Z.W. 11897
an die Annoncen-Expedition

Rudolf Mosse, Zürich.

Bautechniker,

praktisch erfahrener Bauführer,
zeichnerisch gut im Entwurf, tüch-
tiger Konstrukteur, Absolvent des
Techn. Winterthur, selbständig auf
Bureau und Bau, in 3 Baubereichen
praktisch erfahren, bekannt in der
Behandlung von armierten Beton-
arbeiten, bewandert in Baubehal-
tung und Korrespondenz, sucht
auf 1. Okt. oder 15. Nov. Stellung
in Architekturbureau oder in Archi-
tektur- und Baugeschäft in d. deut-
schen Schweiz. Bevorzugt Zürich
oder St. Gallen. Skizzen u. Zeich-
nungen stehen zur Verfügung. Gefl.
Offerten unter Chiffre Z.V. 11871
an die Annoncen-Expedition

Rudolf Mosse, Zürich.

Architekt

mit Technikum- und Hochschul-
bildung, selbständig im Ent-
wurf von Aussen- und Innen-
gestaltungen, Kostenanschlag
Bauleitung etc., sprachgewandt,
vielfährige Praxis und prima Refer-
enzen, sucht sofort Stellung.
Gefl. Offerten sub X.Z. 2116 an

Rudolf Mosse, Basel.

Ingenieur gesucht

für Vermessungen und Pro-
jektierung von Strassen- und
Eisenbahnbauten. Eintritt so-
fort.

Th. Bertschingers Söhne
Hoch- u. Tiefbauunternehmung

Rämistrasse 5

Zürich.

Stellenausschreibung.

Wir sind im Falle, in allernächster Zeit wieder einen **Inspektor** anzustellen und gewärtigen bezügliche schriftliche Anmeldungen mit Beschreibung des Lebenslaufes und Zeugnissen. Verlangt werden ausser den speziellen Fachkenntnissen: Technikumusbildung und Beherrschung der deutschen und französischen Sprache in Wort und Schrift.

Zürich V, den 5. September 1911.
Plattenstrasse 77.

**Schweiz. Verein von Dampfkesselbesitzern,
für den Oberingenieur:**
O. Strupler.

Une Société française cherche un

Ingénieur

très expérimenté dans la **construction et la fabrication des pompes et ventilateurs haute et basse pression.**
S'adresser sub Z. X. 11798 à l'agence de publicité
Rodolphe Mosse, Zurich.

Selecta, bester fugenloser Fussboden

aus **Sco-Belagmasse**; fusswarm, unverbrennbar, schalldämpfend, von **grosser Dauerhaftigkeit**. Speziell für **Geschäfts-, Wohn-, Schul- und Krankenhäuser, Fabriken, Magazine, Küchen, Badezimmer etc. etc.** Nicht nur auf Beton, sondern auch auf Steinplatten, Holz etc. in allen, auch modernsten Farben. — Bei tadellosester Ausführung billigste Berechnung.

Kostenlose Anschläge, Prospekt, Muster, sowie unverbindlichen Besuch.

H. E. Glogau, Wolfbachstr. Nr. 19, Zürich V
— Schweizerische Bau-Industrie. —

Gesucht

für **Bureau, Reise** (Besuch der Architekten und Baugeschäfte der Schweiz) und **Führung von Bauarbeiten**, tüchtigen, energischen

Bautechniker

deutsch und französisch sprechend. Genaue Offerten mit Gehaltsansprüchen, Photographie unter Chiff. Z. B. 12002 an die Annonc.-Exped.

Rudolf Mosse, Zürich.

Bautechniker

oder

Geometer

gesucht

für Vermessungen und Projektierung von Strassen- und Eisenbahnbauten. Eintritt sofort.

Th. Bertschingers Söhne
Hoch- u. Tiefbauunternehmung

Rämistrasse 5

Zürich.

Thonwerk Biebrich A.-G.

Chamottefabrik

Biebrich am Rhein.

Hochfeuerfeste u. säurebeständige Produkte.

Normal- und Façonsteine aller Art, Chamottemörtel, Retorten, Muffeln etc. Bau kompletter Ofenanlagen.

Beste Referenzen und Zeugnisse aus der Schweiz.

Kauf- oder mietweise Erstellung von

Elektrischen Betriebs-Anlagen

für Bau-Unternehmungen

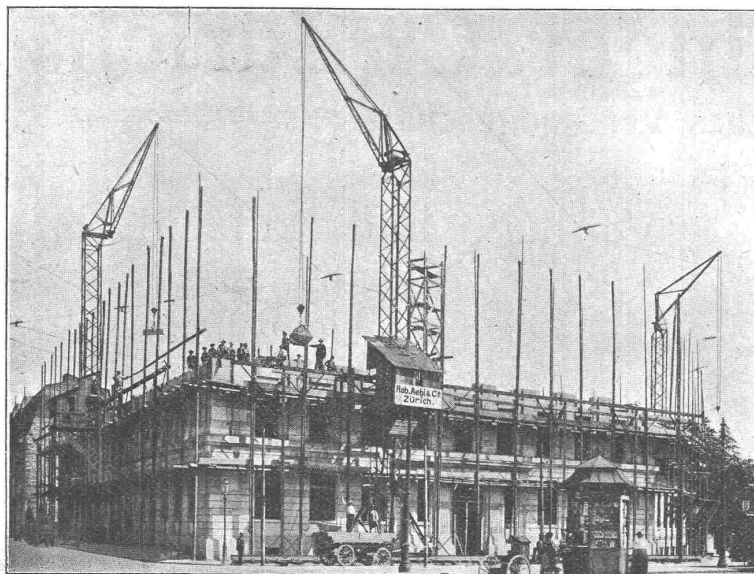
Elektromotoren — Dynamos.

Ed. Schlæpfer & Cie., Elektr. Anlagen, Zürich-Wollishofen.

Schweizerische Granitwerke A.-G., Bellinzona

Zweighbureau Zürich.

Höchste Leistungsfähigkeit. Reichste Mannigfaltigkeit i. d. feinsten Granitsorten f. Hoch- u. Tiefbauten zu jeglicher Art gewöhnliche sowie feine Arbeiten. Günstige Preislagen und Lieferungsbedingungen.



Neubau „Baloise“, Basel.

Besichtigen Sie

unsere

fahrbaren, eisernen

Versetzkranen

(Patent Voss)

Neubau **Czarnikow & Co., Zürich**, Stampfenbachstrasse.

Neubau **G. Kruck, Zürich**, Paradeplatz.

Neubau **Hatt-Haller, Zürich**, Bahnhofstr.

Neubau **Gebrüder Stamm, Basel.**

Beste und billigste Ersatz für die abgebundenen Rüstungen.

Kostenvoranschläge durch:

Robert Aebi & Co.

Ingenieurbureau in Zürich I.

BAUMANN KÖLLIKER & Co ZÜRICH



Elektr. Licht- & Kraft-Anlagen
Freileitungen
Haus - Installationen

1. komprimierte und abgedrehte, blanke



Montandon & Co, A.-G., Biel.

Blank und präzis gezogene

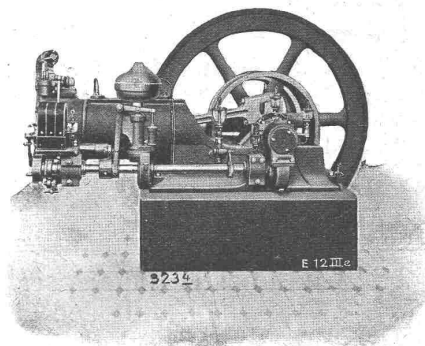


jeder Art in Eisen und Stahl.

Kaltgewalzte Eisen- und Stahlbänder bis 210 mm Breite.
Schlackenfreies Verpackungsbandeisen.

Wenn Sie reell, prompt und gut bedient sein
wollen, lassen Sie Ihre
**LICHTPAUSEN
UND PLANDRUCKE**
(TROCKENVERFAHREN) anfertigen bei:
RENÉ ORBANN
SIHLHOFSTR. 27, ZÜRICH, TELEPH. 1107.
woselbst Sie auch
HELIOGRAPHIE-U. PAUSPAPIERE, 1. QUALITÄT
sehr preiswert beziehen können.

Deutzer Motoren



für **Gas, Benzin, Petrol** etc.
bieten in den neuesten Ausführungen bisher uner-
reichte Vorzüge.

Deutzer Rohölmotoren

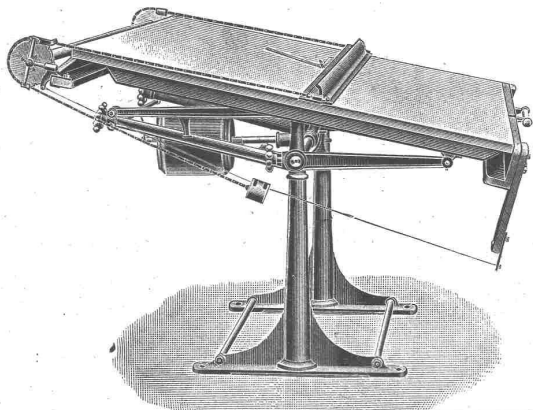
Brennstoffkosten billiger als bei jedem andern Motor.

Gasmotoren-Fabrik „Deutz“ A.-G.

Zürich, Bahnhofplatz 5.

Emil Pfenninger & Co, Zürich

Technisches Versandgeschäft



Vertikale und horizontale
Zeichentische
Zeichen - Utensilien
Technische Papiere

Verlangen Sie illustr. Preislisten und Kataloge.