

Zeitschrift: Schweizerische Bauzeitung
Herausgeber: Verlags-AG der akademischen technischen Vereine
Band: 57/58 (1911)
Heft: 9

Werbung

Nutzungsbedingungen

Die ETH-Bibliothek ist die Anbieterin der digitalisierten Zeitschriften auf E-Periodica. Sie besitzt keine Urheberrechte an den Zeitschriften und ist nicht verantwortlich für deren Inhalte. Die Rechte liegen in der Regel bei den Herausgebern beziehungsweise den externen Rechteinhabern. Das Veröffentlichen von Bildern in Print- und Online-Publikationen sowie auf Social Media-Kanälen oder Webseiten ist nur mit vorheriger Genehmigung der Rechteinhaber erlaubt. [Mehr erfahren](#)

Conditions d'utilisation

L'ETH Library est le fournisseur des revues numérisées. Elle ne détient aucun droit d'auteur sur les revues et n'est pas responsable de leur contenu. En règle générale, les droits sont détenus par les éditeurs ou les détenteurs de droits externes. La reproduction d'images dans des publications imprimées ou en ligne ainsi que sur des canaux de médias sociaux ou des sites web n'est autorisée qu'avec l'accord préalable des détenteurs des droits. [En savoir plus](#)

Terms of use

The ETH Library is the provider of the digitised journals. It does not own any copyrights to the journals and is not responsible for their content. The rights usually lie with the publishers or the external rights holders. Publishing images in print and online publications, as well as on social media channels or websites, is only permitted with the prior consent of the rights holders. [Find out more](#)

Download PDF: 04.02.2026

ETH-Bibliothek Zürich, E-Periodica, <https://www.e-periodica.ch>

Schweizerische Bauzeitung

Abonnementspreis:

Schweiz 20 Fr. jährlich
Ausland 28 Fr. jährlich

Für Vereinsmitglieder:

Schweiz 16 Fr. jährlich
Ausland 18 Fr. jährlich
sofern beim Herausgeber
abonniert wird

WOCHENSCHRIFT

FÜR BAU-, VERKEHRS- UND MASCHINENTECHNIK

GEGRÜNDET VON A. WALDNER, ING. HERAUSGEBER A. JEGHER, ING., ZÜRICH

Verlag des Herausgebers. — Kommissionsverlag: Rascher & Cie., Zürich und Leipzig

ORGAN

DES SCHWEIZ. INGENIEUR- & ARCHITEKTEN-VEREINS & DER GESELLSCHAFT EHEM. STUDIERENDER DES EIDG. POLYTECHNIKUMS

Insertionspreis:

4-gespalte. Petitzeile oder
deren Raum . 30 Cts.
Haupttitelseite: 50 Cts.

Insertate ausschliesslich
an Annoncen-Expedition
Rudolf Mosse, Zürich
und deren Filialen und
Agenturen

Schweizerische Granitwerke A.-G., Bellinzona

Zweibureau Zürich.

Höchste Leistungsfähigkeit. Reichste Mannigfaltigkeit i. d. feinsten Granitsorten f. Hoch- u. Tiefbauten
zu jeglicher Art gewöhnliche sowie feine Arbeiten. Günstige Preislagen und Lieferungsbedingungen.

ELEKTRISCHE
HYDRAULISCHE
TRANSMISSIONS-

PERSONEN- & WAREN-

AUFZÜGE

SCHINDLER & C^{ie}

.. LUZERN ..

GEGRÜNDET 1874.

STREBELWERK
HEIZKESSELFABRIK

ZÜRICH.



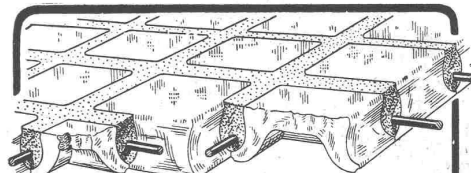
Ingenieur-Akademie:

Wismar i. M. Für Bau-Ingenieure und Architekten,
Maschinen- und Elektro-Ingenieure. Ehemalige
Fachschiüler finden Aufnahme. — Neue Laboratorien.

Deutsche Maschinenfabrik A.-G. Duisburg.

Vertreter: Ingenieur Emil Frey, Basel, Greifengasse 28.

Hebezeuge
aller Art.



Glas-Eisen-Beton (System Keppler)

Für Fußböden, Dächer, u. Wände.

Grosse Tragfähigkeit. Billig i. d. Herstellung.
Minimale Unterhaltungskosten. Leicht zu
reinigen. Kein Anstrich nötig.

Vertreter **Robert Looser, Zürich V**
Kreuzplatz 1

Obacht.

Mache die Herren Architekten und Baumeister aufmerksam auf
meine neuerfundenen, patentierten

Dachschindeln aus Zinkblech.

Die Bedachung mit diesen Schindeln kommt nicht teurer, als die der bis-
her gebrauchten Holzschindeln und ist das Dach so solid, wie ein Doppel-
ziegeldach. Zur Besichtigung einer Musterbedachung lade Interessenten
höflich ein. Versende auch Muster gratis und franko.

Hochachtungsvoll

Hans Fehlmann, Küsnacht-Zürich

Muota-Korrektion.

Konkurrenz-Ausschreibung.

Für die Durchführung der laufenden Arbeiten an der **Muota-Korrektion** sind in der Bausektion III Km. 0+000 – Km. 0+900 Hinter-Ibach in einem Lose sämtliche Arbeiten zu vergeben. Dieselben bestehen in der Hauptsache in

Humusierungen	ca. 10000 m ³
Erdarbeiten	26000 m ³
Fundamentaushub	3900 m ³
Betonmauerwerk	6500 m ³

Planunterlagen, Uebernahmsbestimmungen und Eingabeformulare bei Unterzeichnetem. Auskunft daselbst. Verbindliche Offerten bis **5. September** an Herrn Baupräsident **Gemsch** in Schwyz.

Schwyz, den 16. August 1911.

Der Kantonsingenieur:
Gubelmann.

Avis aux Entrepreneurs.

Les Communes de Cœuve et Vendlincourt, District de Porrentruy, mettent au Concours: les fournitures et travaux d'une installation d'eau et d'hydrantes, soit

1. La Captation de la source „La Golat“ à Auel, avec une chambre d'eau, conduite de trop plein et vidange;
2. Le creusage et le recouvrement des fossés sur une longueur totale de 17,000 mètres. Plus value pour roc à la mine et à la pince;
3. La pose des tuyaux en fonte; pièces spéciales; vannes et hydrantes;
Diamètres intérieurs et longueurs de la conduite en fonte:
200 mm 165 mm 150 mm 135 mm 120 mm 100 mm 75 mm
90 m 1000 m 7300 m 3930 m 730 m 580 m 1150 m
40 mm
2220 m

4. 200 à 220 installations à domicile.
Plans, cahier des charges, et feuilles de soumissions, section I et II sont déposés aux bureaux des mairies à Cœuve et Vendlin-court, où les entrepreneurs peuvent en prendre connaissance. Les soumissions sous plis cachetés doivent être adressées à Monsieur le Maire **J. Chavanne** à Cœuve ou à Monsieur le Maire **Constant Falbriard** à Vendlincourt jusqu'au **31 août cr.** au soir.
Bâle, le 15 août 1911.

Par ordre:

H. Wenziker, Ingén. ur.

Schweizerische  Bundesbahnen.
Kreis III

Konkurrenzeröffnung.

Die Kreisdirektion III der Schweizerischen Bundesbahnen in Zürich eröffnet Konkurrenz über die **Lieferung und Montierung von drei Brückenwagen** von je 30 Tonnen Tragkraft und 7 Metern Länge für die Stationen Dübendorf, Zürich-Wollishofen und Thalwil.

Die Uebernahmsbedingungen sind im Bureau des Oberingenieurs des Kreises III im alten Rohmaterialbahnhof in Zürich zur Einsicht aufgelegt, wo sie auch bezogen werden können.

Die Angebote sind für jede Wage gesondert und mit der Aufschrift „Brückenwage Dübendorf“ oder „Brückenwage Zürich-Wollishofen“ oder „Brückenwage Thalwil“ bis zum **9. September 1911** der unterzeichneten Kreisdirektion verschlossen einzusenden.

Die Angebote bleiben bis zum **9. Oktober 1911** verbindlich.
Zürich, den 18. August 1911.

Kreisdirektion III
der Schweizerischen Bundesbahnen.

Piranesi, Ansichten von Rom und Paestum und andere Werke Piranesis, ferner alte **Ornamentstichwerke, Bücher, Handschriften und Bibliotheken jeder Art zu kaufen gesucht.**

Gefl. Angebote an

Martin Breslauer, Buchhändler und Antiquar
Berlin W., Unter den Linden 16.

Sponagel & Co, Zürich III

Telephon 3924 Baumaterialien en gros Telephon 3924

Spezialgeschäft für Hartbodenbeläge
in Steinzeug-, Mosaik- und Tonplatten

und für

glasierte Wandbeläge

in Fayence, Steinzeug und Porzellan
für Innen- und Aussenverkleidungen.

Garantie für erstklassige Fabrikate
und tadellose Ausführung.

Erste Referenzen von Behörden und Privaten.
Kostenvoranschläge und Zeichnungen gratis.

Anschluss-
Fabriks-
Wald-
Feld-
Klein-
Elektrische **Bahnen**

Schweiz. Akt.-Ges.
Orenstein & Koppel
Zürich I.

Orenstein & Koppel

Aktien-Gesellschaft „UNION“ in Biel (Fabrik in Mett)

Erste schweizer. Fabrik für elektrisch geschweisste Ketten. + Patent Nr. 27199

Ketten aller Art



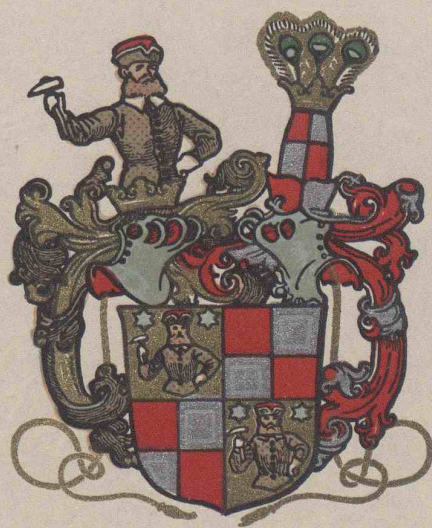
:: :: für industrielle und landwirtschaftliche Zwecke. :: ::
Grösste Leistungsfähigkeit. Ketten von höchster Tragkraft.

:: :: NB. Handelsketten nur durch Eisenhandlungen zu beziehen. :: ::

DELTA-METALL

Gußstücke jeder Grösse nach Modellen.
Schmiedestücke jeder Art nach Zeichnung.
Gepresste Stangen und Profil-Leisten,
Gesenk-Schmiedestücke in verschiedenen
Legierungen von höchster Festigkeit und
Dehnung.

Deutsche Delta - Metall - Gesellschaft
Alexander Dick & Co., Düsseldorf-Grafenberg.



A.W.FABER
STEIN BEI NÜRNBERG

1761-1911



EUROPA

AFRIKA

AMERIKA

ASIEN

AUS-
STRALIEN

A.W.FABER
STEIN bei NÜRNBERG
1761—1911

E. Doepler d.j.

Für die Schweiz

sind die Verkaufspreise
der in diesem Prospekt verzeichneten Bleistifte:

Jubiläums-Bleistifte Nr. 7408/1—5

Stück	fs.	—.15
Duzend	„	1.60
Metalldose mit 6 Duzend	„	9.60

Jubiläums-Kopierstifte Nr. 2801 violett, Nr. 2799 hart

Stück	fs.	—.20
Duzend	„	2.20
Metalldose mit 6 Duzend	„	13.20

"CASTELL" = Bleistifte Nr. 9000/6 B—8 H

und

"CASTELL" = Kopierstifte Nr. 9101 hart Nr. 9111 violett, weich

Stück	fs.	—.40
Duzend	„	4.50

"CASTELL" = Polychromos-Farbstifte Nr. 9201

in 60 Farben

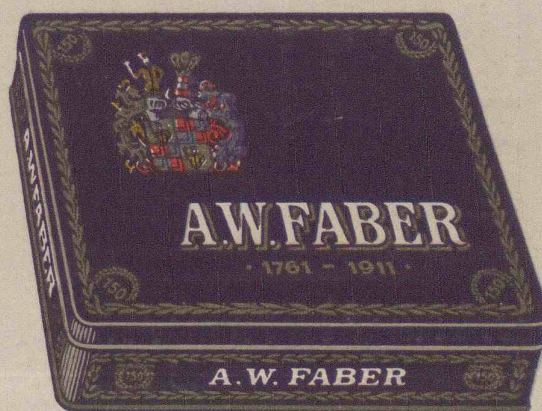
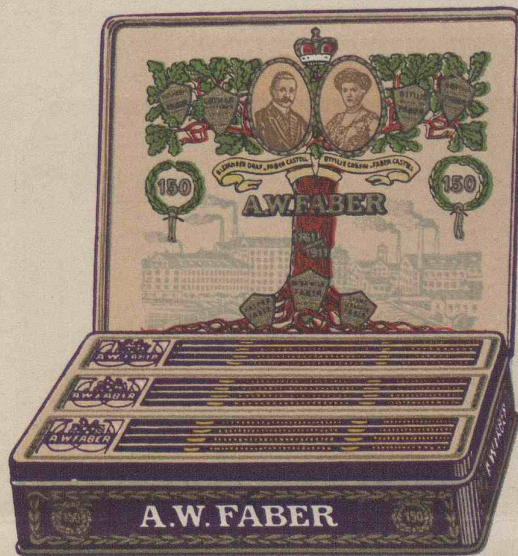
Stück	fs.	—.25
Duzend	„	2.50

A. W. FABER.

Seite / page

fehlt /
manque /
missing

Im Jahre 1911 feiert die Firma A.W. FABER in STEIN bei Nürnberg das Jubiläum ihres 150 jährigen Bestehens. Aus Anlaß dieses Jubiläums will sich die Firma A.W. FABER allen verehrlichen treuen Konsumenten auf der ganzen Welt dadurch erkenntlich zeigen, daß sie im Jubiläumsjahr 1911 einen besonderen Jubiläums Bleistift in 6 Härtegraden und einen besonderen Jubiläums Kopierstift in hervorragend guter und feiner Qualität so billig in den Handel bringt, daß diese Jubiläumsstifte in den Schreib- & Zeichenwarenhandlungen zum Preise von 10 Pfennige pro Stück oder 1 Mark pro Dutzend für den Bleistift



15 Pfennige pro Stück oder 1.50 Mark pro Dutzend für den Kopierstift gekauft werden können.

Zur Erinnerung an das 150 jährige Jubiläum werden diese Jubiläums-Blei- und Kopierstifte zu je 6 Dutzend in eleganten bunten Metall-Dosen abgegeben.

Preis dieser Metall-Dose :

mit 6 Dutzend Jubiläumsbleistiften 6 Mark

mit 6 Dutzend Jubiläumskopierstiften 9 Mark

Diese Jubiläumsdose wird jedem Käufer willkommen sein, weil sie eine Zierde für den Schreibtisch und ein praktischer Gebrauchsgegenstand ist.

Die Firma A.W. FABER möchte sich durch diese Idee jedem Einzelnen, welcher zeichnet oder schreibt, in empfehlende Erinnerung bringen und ist sicher durch dieses billige, hervorragend gute Fabrikat die große Zahl ihrer Freunde auf allen Erdteilen noch bedeutend zu vermehren.



Unter der

150

A.W. FABER BESTEHT SEIT 1761

150

A.W. FABER No 2

150

A.W. FABER BESTEHT SEIT 1761

150



A.W. FABER No 2

Unter der gesetzlich geschützten Marke:

A.W. FABER  "CASTELL" 

bringt die Firma A.W. FABER schon seit einigen Jahren ihre feinste und beste Qualität auf den Weltmarkt. Die "CASTELL" Qualität hat sich die höchste Anerkennung aller Kreise errungen.



Es sei daher bei dieser Gelegenheit darauf hingewiesen daß derjenige welcher den feinsten und besten von keinem anderen Fabrikat erreichten Bleistift oder Kopierstift benützen will die Marke



A.W. FABER  "CASTELL" 

zum Detail-Verkaufspreise von 30 Pfennige pro Stück oder 3 Mark pro Dutzend in eleganten Metall Dosen in den Schreib- und Zeichenwarenhandlungen verlangen möge.



Ferner bringt die Firma A.W. FABER Polychromos Farbstifte in 60 Farben ebenfalls unter der gesetzlich geschützten Marke

A.W. FABER  "CASTELL" 

in den Handel. Diese zeichnen sich vor allen anderen Fabrikaten dadurch aus daß sie bei großer Festigkeit leicht und zart abgeben und daß zu ihrer Herstellung nur lichtechte Farben verwendet werden. Detailverkaufspreis der A.W. FABER  "CASTELL"  Polychromos-farbstifte: 20 Pfennige pro Stück oder 2 Mk. pro Dtzd.

A.W. FABER fabriziert außerdem viele hundert Sorten Bleistifte Tintenstifte Schieferstifte u.s.w in allen Preislagen so daß jedem Anspruch genügt werden kann.

Besonders wird darauf aufmerksam gemacht daß die Firma A.W. FABER in Stein bei Nürnberg

Inhaber: Alexander Graf von Faber-Castell & Ottilie Gräfin von Faber-Castell

in keinerlei Beziehungen zu ähnlich lautenden FABER-Firmen steht wie solche in den letzten Jahrzehnten mehrere aufgetaucht sind und die oft zu unangenehmen Verwechslungen mit der alten seit

150 Jahren bestehenden Firma

A.W. FABER

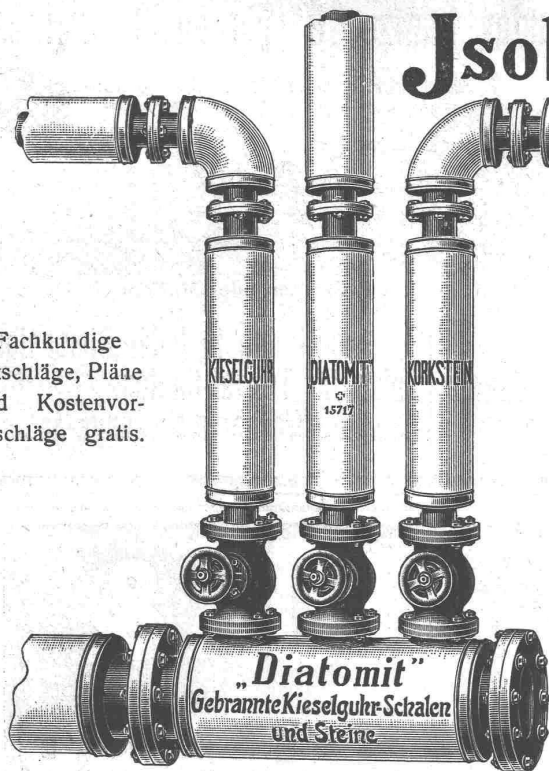
in Stein bei Nürnberg

führen.

Wer also einen echten A.W. FABER Bleistift haben will muß auf die Initialen A.W. neben FABER achten.

Isolierungen aller Art.

Fachkundige
Ratschläge, Pläne
und Kostenvor-
anschläge gratis.



Lieferungen bewährtester Isolirmaterialien
und Ausführung kompletter Isolierungen durch
eigene Facharbeiter.

A. Isolierungen zum Schutze gegen Wärmeverluste
für Dampfkessel, Dampfleitungen und Zentral-
heizungs-Anlagen.

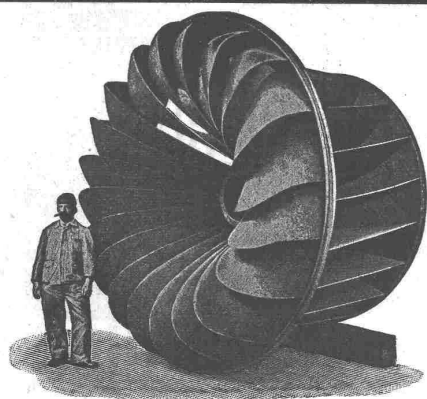
B. Isolierungen zum Schutze gegen Kälteverluste
für Kälteflüssigkeits-Leitungen bei Eismaschinen-
Anlagen, sowie für Generatoren, Kühlräume,
Lager- und Eiskeller.

WANNER & C^{IE}, HORGEN

Erstes Fachgeschäft für maschinen- und bautechnische Isolierungen.

Generalvertreter der Korksteinfabrik

Grünzweig & Hartmann, G. m. b. H., Ludwigshafen a. Rh.



Aktiengesellschaft vormals

Joh. Jacob Rieter & Co, Winterthur.

Turbinen

neuester Konstruktion und höchstem Nutzeffekt
:: für alle vorkommenden Verhältnisse. ::

Präzisions-Regulatoren

mit mechanischer und hydraulischer Wirkung.

Transmissionen, Kesselschmiede-Arbeiten.

Büsscher & Hoffmann m. b. H., Strassburg i. Els.

Dachpappen- und Asphalt-Werke

Asphalt-Filz-Platten-Fabriken

Gegründet 1852

Erfinder der Asphalt-Filz-Platten

übernehmen als Spezialität die Ausführung von

Grundwasser-Isolierungen, sowie Trockenlegung von Bauwerken
aller Art.

Ausführung 2- und 3-lagiger Klebedächer mit gewalzter Kiesschicht,
System B. & H.

Prima Referenzen — Weitgehendste Garantien

Neue teer- und asphaltfreie, unbesandete **Barusin-Pappe** (Eingetr. Schutzmarke)

Bestes **geruchloses** Deckungsmaterial, **kein** Anstrich, **keine** Unterhaltung erforderlich, für jede Dachneigung verwendbar,
säurefest, elastisch, feuersicher. Prospekte, Muster stehen jederzeit kostenlos zur Verfügung.

Vertreter für die Schweiz und Ober-Italien: **Otto Neresheimer, Zürich V, Dufourstr. 3.**

Lager mit Geleiseanschluss: Limmatstrasse Nr. 192. — Telefon 3253.

Akkord-Ausschreibung.

An der **Wildbachverbauung Biltlen** ist die Ausführung von Talsperren in **Stein- und Holzkonstruktion** in einem Kostenvoranschlag von ca. Fr. 10,000 zu vergeben.

Die Bauvorschriften und Eingabeformulare liegen beim Präsidenten der Baukommission, Herrn Gemeindepräsident **Heinrich Aebli**, zur Einsicht auf.

Für Besichtigung der Baustellen wende man sich an Herrn Bauführer **Peter Zweifel** in **Unter-Biltlen**.

Eingaben für die Ausführung sind verschlossen bis am **10. September** dem Unterzeichneten einzureichen.

Biltlen, den 22. August 1911.

Der Präsident der Bach-Kommission:
Heinrich Aebli.

Schweizerische Maschinenfabrik

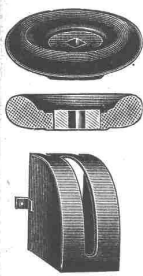
sucht zu baldigem Eintritt

tüchtigen Konstrukteur

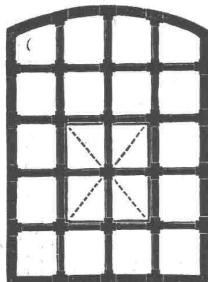
für allgemeinen Maschinenbau.

Anmeldungen mit Angaben über Studiengang und bisherige praktische Tätigkeit, sowie Gehaltsansprüche sind unter Chiffre Z. G. 11282 zu richten an die **Annoncen-Expedition Rudolf Mosse, Zürich.**

H. Weidmann, Rapperswil am Zürichsee :: Presspan- und Isolationsmaterialien-Fabrik ::



**Isolationsmaterialien für die
:: gesamte Elektrotechnik ::**
Presspäne in Tafeln, Rollen und Streifen,
Formartikel aus **Cormit** und **Amlanit**,
Schutzkasten jeder Art, **Magnetspulen**,
Unterlagsrosetten für Ausschalter etc.,
Trennwände für Hochspannungssicherungen,
Isolierstoffe und Papiere, Isolierbänder,
Ventilhandrädchen für Zentralheizungen,
Mica und **Micanit** in allen Formen,
Vulcanfibre, **Asbestplatten** (Asbestkarton),
Isolationen für elektrische Strassenbahnen.



Hervorragende Neuheit!

Schmiedeeiserne Fenster

Schweiz. Patent No. 39,336

äusserst preiswürdig, dabei grosse Stabilität
gefälliges Aussehen und schnellste Lieferung.

In kurzer Zeit mehrere 100 000 m² aus-
geführt. — Prima Referenzen. ::

M. Koch, Eisengiesserei, Zürich
Maschinenfabrik, Eisen- und Brückenbau.

Planolin wird mit gewöhnlichem Wasser angemacht, (ohne Spezialflüssigkeit) und erhärtet und trocknet sofort.

PLANOLIN

ist das bewährte Produkt, das verwendet wird
zum raschen Ausebnen der Böden
und Treppenstufen vor Legen von

LINOLEUM

Weitaus billigste Linoleum-Unterlage. — Prospekte gratis
Planolieren von Böden, Abglätten von Betondecken auf Wunsch
durch unsere Spezialarbeiter.

Ch. H. Pfister & Co., Basel.

Gustav Kuntze, Göppingen 13 (Württemb.)

Schmiedeeiserne, genietete und hartgelötete oder geschweißte

KUNTZE-RÖHREN

mit Flanschen oder Muffen.

Spezialität: Turbinen-Rohre in jeder Dimension.
Rohre für Tunnel-Bauten.
Rohre für Wasserversorgungs-Anlagen.

CALOR & FRIGOR

TELEPHON N° 4935

RUD. LINDER, BASEL
ERZIELT

GROSSE ERSPARNISSE

DURCH

Kontrolle
von
Centralheizungen
im jährlichen
Abonnement.



Heinrich Brändli, Horgen

Asphalt-, Dachpappen- & Holzzementfabrik

liefert:

Asphalt-Isolierplatten

für wasserdichte Eindeckungen bei: Eisenbahnen, Strassen,
Hoch- und Tiefbauarbeiten, in nur prima Qualität, je nach
Angabe der Verwendungsarten.

Referenzen zu Diensten. — Fachmännische Ratschläge.

Telegramme: Heinrich Brändli, Horgen.

Grosse Kohlen-Ersparnis

erzielen Sie mit Eckardt's

Rauchgasprüfer.



J. C. Eckardt.
Stuttgart - Cannstatt.

Die Gesellschaft der **L. v. Roll'schen Eisenwerke**

erzeugt auf ihrem Hochofen- und Gussröhrenwerke in **Choindez** (Berner Jura)
aus **zähem** Gusseisen (gleichem Material wie für Hochdruck-Gussröhren)
vertikal gegossene und in **heissem** Zustande geteerte

Gusseiserne Sockel für Holzmasten

Patent der Bernischen Kraftwerke.

Bahnstation: **Choindez S.B.B.** — Adresse für Briefe und Telegr.: **Eisenwerke Choindez.**

GRANIT

Aktiengesellschaft **H. SCHULTHESS**, Personico

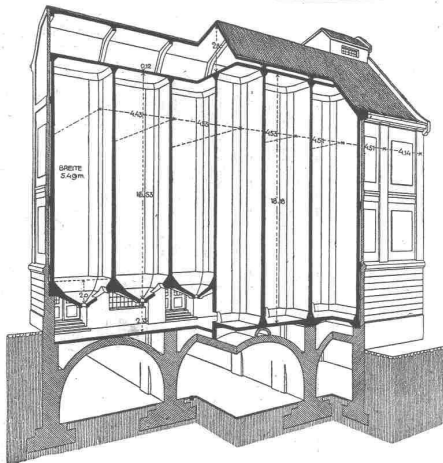
Direktion in **Lavorgo** - TELEPHON

(Tessin)

Grosse Steinbrüche bei Personico, Cresciano, Verzascatal.

Spezialität: Belag von armierten Treppen, von 5 cm Dicke an in Verzasca-Granit.

Prima Referenzen.



Malzsilo's.

Tiefbau- und Eisenbeton-Gesellschaft, Zürich

Nr. 21 - Schweizergasse - Nr. 21

Projektierung und Ausführung von

Beton- und Eisenbetonarbeiten. — Geschäftshäuser.

Moderne Fabrikanlagen in Eisenbeton.

Referenzen über ausgeführte Anlagen zur Verfügung.

Silosbauten und Lagerhäuser, Wasserkraftanlagen,

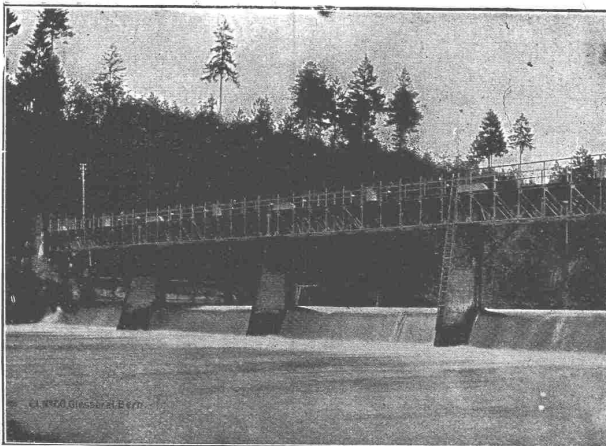
Wehr-, Kanal- und Turbinenbauten.

Holzpfähle,

Pfahlfundationen. Eisenbetonpfähle mit Spiralarmierung. System Considère, Schweizer Patent.

Simplexbetonpfähle allein ausführende Firma in der ganzen Schweiz.
In den letzten zwei Jahren 80 000 m ausgeführt.
Schweizer Patent Nr. 49082.

Gesellschaft der **L. v. Roll'schen** Eisenwerke, Gerlafingen. Werk: **Giesserei Bern** in Bern.



Konstruktionswerkstätten.

«Grand Prix» an der Internationalen Ausstellung Mailand 1906 und
«Grand Prix» an der Internat. Ausstellung der Anwendungen für Elek-
trizität in Marseille 1908 für **Seilbahnen u. Zahnstangenoberbau.**

Spezialfabrik für

Schleusenanlagen

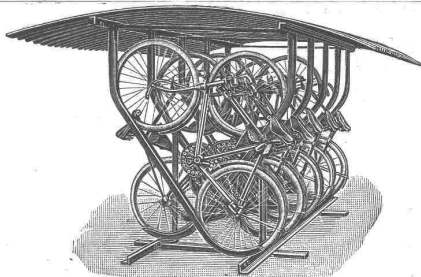
für Wehre und Kanäle in jeder Grösse und nach ver-
schiedenen Systemen.

Gleit- & Rollschützen.

Andere Spezialitäten der Firma:

**Hebezeuge, Eisenbahnmaterial, Seilbahnen und Zahnrad-
bahn-Oberbau.**

Nähere Angaben und Projekte, sowie Referenzen stehen zu Diensten.



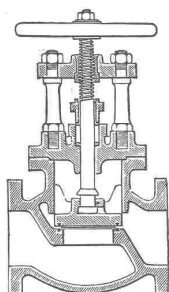
Fahrradständer

ganz aus Eisen mit Schutzdach aus verzinktem Wellblech, im Gebrauche vorzüglich bewährt, liefert zu billigen Preisen die

Aktiengesellschaft der
Maschinenfabrik von Louis Giroud, Olten.

Prospekte stehen zu Diensten.

In der Schweiz mehrere Hundert im Gebrauch.



Stahlguss-Ventile mit
Patentdichtung.

Schäffer & Budenberg, G. m. b. H., Filiale Seebach bei Zürich

Maschinen- und Dampfkessel-Armaturen-Fabrik, Post- u. Bahnstat. Oerlikon

liefern

Ventile, Hähne, Regulatoren, Sicherheitsventile und -Apparate, Wasserstände, Injektoren, Elevatoren, **Pumpen**, Indikatoren, Manometer, Vacuummeter, Thermometer, Zähler, Tachometer, Absperrschieber, Kondenswasserableiter, Wasserstandsgläser, Waagen, Dampfmesser, Zugmesser, **Schmier-Apparate** u. a. m.

Kataloge und Prospekte auf Verlangen.

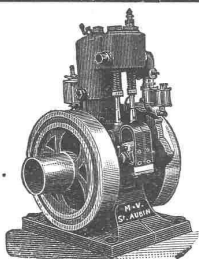
Ingenieur-Akademie Technikum Strelitz (Mecklenburg)

2 Bahnstunden nördl. Berlin (Stett. Bhf.)
Spezial-Abteilung für Ausbildung von

Eisen- und Eisenbetonbau-Ingenieuren

Auch große u. schwierige Konstruktionen.
Wöchentl. 20 Stund. spez. Fachvorträge.
Verlangen Sie das Eisenbau-Programm.

Kürzestes Studium.



M.-V.-Motoren

für Benzin, Gas und Petrol sind die Besten!
Magnetelektrische Zündung — Betriebssicher

Baumaschinen, Hebewinden, Waren- und Fabrikaufzüge,
technische Artikel — nur erstklassige Fabrikate liefern

Kægi & Krebs, Zürich II, Lavaterstr. Nr. 46

Technisches Bureau.

PATENT-BUREAU
E. BLUM & C. DIPL. INGENIEURE
GEGRÜNDET 1878 · ZÜRICH · BAHNHOFSTR. 74

Technikum

INGENIEUR-AKADEMIE
Maschb., Elektr., Holzg.,
Gastf.: Pogr. I. Hoch- u. Tief-
b., Eisen-Betonb.: Prog. II.
Eintritt täglich.

Strelitz
Kürz. Stud. i. Meckl.

Terralith

Linoleum-Unterlagen,

Terralith

fugenloser Kunstholzbelag
auf Beton, ausgelaufene Treppen etc.
erstellt billig und solid

V. Kramer - Mäder

Terralith-Werke
Lagerstrasse Nr. 85, Zürich.



Besten
Schiebflurbeschlag
außerspiend leicht, übertrifft
jeden anderen Beschlag

Gretsch & Co. G. m. b. H.
Feuerbach - Stuttgart

Turm-Uhren

J. Mäder
Andelfingen
(Zürich)

Präzisions-Reisszeuge

Clemens Riefler
Nesselwang u. München
(Bayern).

Gegründet 1841.

Paris 1900 Grand Prix.

Brüssel 1910

Zwei Grand P. ix.

Illustr. Preislisten gratis

Die Zirkel der echten

Rieflerreisszeuge

sind am Kopf mit

dem Namen RIEFLER

gestempelt.

In ZÜRICH IV bei

RICH. CORADI.

System „Considère.“

Umschnürter Beton.

Schweiz. Patent.

Beton fretté.

Für Säulen (überhaupt Druckglieder), Unterzüge, Träger, **Pfähle**, Träger- und Bogen-Brücken, Maschinen-Fundamente etc. etc., höchste Leistung, geringster Eisen-Aufwand, wirtschaftlicher wie alle anderen Bügel-systeme; die Patente und Lizenzen in andern Staaten liegen nur in Händen von Weltfirmen, welche Industrie- und Ingenieurbauten grössten Stiles ausführen.

Lizenzen sind vergeben an die grössten Betonbaufirmen der Schweiz. Gesucht werden noch Lizenznehmer zu günstigen Bedingungen für das Ausführungsrecht von Fall zu Fall für die ganze Schweiz. Vor unbe-rechtigter Ausführung wird **gewarnt**;

Verletzer werden unnachsichtlich verfolgt. Broschüren, Kostenvoranschläge und Bedingungen an ernste Reflektanten durch die **alleinausführungsberechtigte Inhaberin und Firma**:

Ingenieur- und Verwertungsbureau für das Schweiz. Considère-Patent, Luzern-Maihof.

Telegramm-Adresse: Betonfretté, Luzern.

Nachstehende Ingenieur- und Baubureaux sind vertraglich in der Schweiz ausführungsberechtigt:

Aus Zürich: HH. Locher & Cie. — Maillart & Cie. — Th. Bertschinger. — Fietz & Leuthold. — S. Zipkes. — Schweiz. Hohl-
steindecken-Ges. R. Faber A.-G. — Morel & Cie. — Tiefbau und Eisenbetonbau-Ges. Zürich. — **Aus Basel:** Betz & Cie. —
Zueblin & Cie. — **Aus Luzern:** Blattner. — Gebr. Keller A.-G. — **Aus Bern:** F. Pulfer. — Andr. Beck, Arch. — **Aus St.**
Gallen: J. Merz & Cie. — Theod. Seeger & Cie. — Gebr. Bonaria. — Maillart & Cie. — **Aus Neuenburg:** Société anonyme
de Construction. — Rychner frères. — **Aus Lausanne:** G. L. Meyer. — A. Paris & L. Berthod. — **Aus Genf:** Poujoulat fils.
— **Aus Solothurn:** Ed. Stüdeli. — **Aus Fribourg:** Ed. Fischer-Reydellet. — **Aus Burgdorf:** Ing. M. Schnyder.

Generalvertrieb der Société Universelle d'Explosifs et de
Produits Chimiques (Fabrik in Jussy b. Genf) d. Sprengstoffes

Cheddite

in verschiedenen Qualitäten, für offene Sprengarbeiten, Steinbrüche,
harte Felsen, Tunnels etc.

Grösste Sicherheit.

Schweisst nicht. — Gefriert nicht.

Bahntransport in Kisten von 25 kg per Eil- oder Frachtgut.

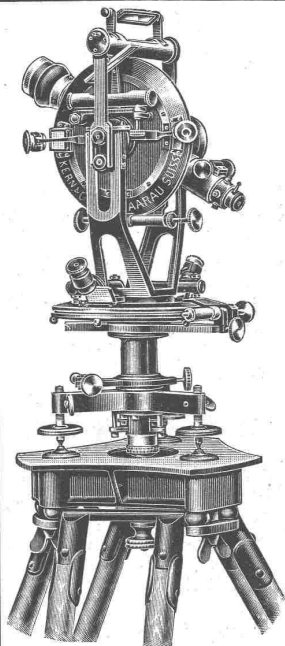
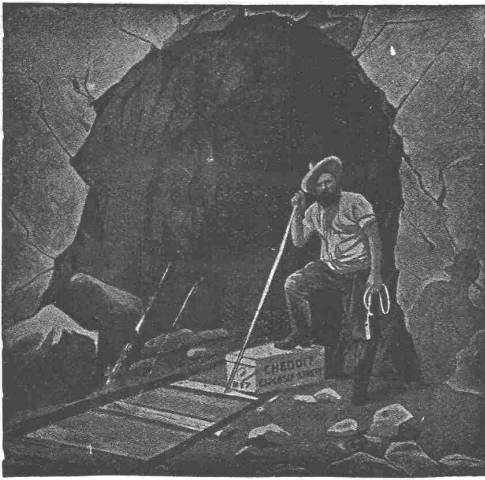
Sprengkapseln — Zündschnüre — Bohrstahl.

Robert Aebi & Co., Zürich I

Nachfolger von Rudolf Röschi.

Gegründet 1880.

— Ingenieurbureau für Baumaschinen. —



Emil Pfenninger & Co., Zürich

General-Vertreter von

Kern & Co., Aarau

mathematisch-mechanisches Institut.

.....

Geodätische Topographische Instrumente
Vermessungs-Utensilien

.....

Verlangen Sie illustrierte Preisliste.

Wir liefern

die über die ganze Welt rühmlichst bekannten

A.W.FaberProdukte

Jubiläums-Bleistifte, violett poliert, Härtegrade 1-6, Gr. Fr. 15, Dtz. Fr. 1.50.
Tintenstifte, violett pol., violett schreibend, Gr. Fr. 20, Dtz. Fr. 2.

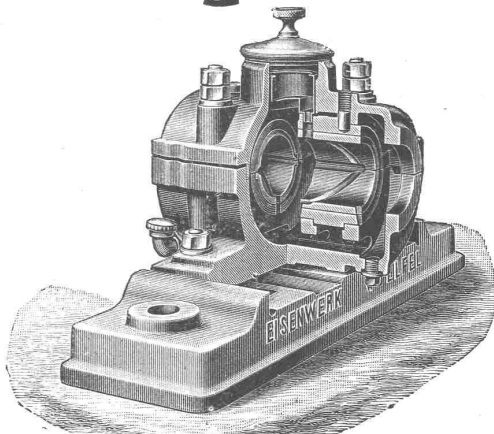
Castell-Bleistifte, grün poliert, 16 Härtegrade, Gross Fr. 45.-, Dutzend Fr. 4.50.
Kopier- und Tintenstifte, schwarz schreibend | violett schreibend.

Polychromos-Castell-Farbstifte :-:
 rund, farbig poliert, in 60 Farben, lichtbeständig, Farbentabelle auf Wunsch, Gross Fr. 24, Dtz. Fr. 2.20.

Rudolf Furrer Söhne, Zürich

Spezialgeschäft für Schreib- und Zeichenwaren. Münsterhof 13.

Ringschmier-Lager



mit **sichtbarem** Oelumlaufl
 und **austauschbaren**
 Lagerschalen.

Eisenwerk Wülfel

Grösstes Werk in Europa für die ausschliessliche Fabrikation von
Transmissionen.

Kataloge, Kostenanschläge
 :: Projekte durch ::

: Eisenwerk Wülfel, Filiale Basel. :

Massen-Fabrikation

Präzisions-Arbeit



Aktiengesellschaft Sägwerk Küblis

(Graubünden)

Bauschreinerei und Fensterfabrik

empfiehlt sich für Lieferung von:
Zimmertüren, Fenster, Küchenbuffet, Kistenbrettern, Bier- und Limonadenkisten, Stäbe für Gartenzäune, Krallentäfer und Fussbodenbretter, Gerüstbretter, Schieb- und Schrägbodenbretter, Holz- wolle, feinjähriges Alpenholz etc. etc. zu allerbilligsten Preisen.

Advokat Wenger

Zürich I, Usterstrasse Nr. 12
 besorgt speziell auch

Technisch. Recht

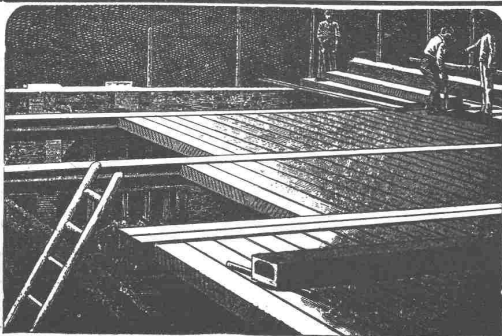
A. Jucker, Nachf. von
Jucker-Wegmann,
 Papierhandlung zum Hecht,
 Schifflande 22,
 Zürich

Grosses Lager von
Pauspapieren, Pausleinen und Zeichenpapieren,
 Rollen und Bogen,
 in nur vorzüglichen Qualitäten
 Holzzementpapier, Dach-
 pappen, Bodenbelag- und
 Teppich-Unterlag-Papiere.

Schlacken - Cement

eigener Fabrikation, sich für jede Art von Betonarbeiten, sowie speziell für Wasserbauten eignend, offerieren in ganzen Wagenladungen und kombiniert mit Ia. hydr. Schwerkalk

Kalk- & Cementfabriken Beckenried, A.-G., in Beckenried.



Siegwart-Decke

bestehend aus einzelnen, fabrikmässig hergestellten Zement-Hohlbalcken, mit armierten Seitenwandungen für beliebige Spannweiten bis 6,50 m

Einfachster, raschster Einbau ohne Verschalung
 Grosse garantierte Tragfähigkeit — Feuersicher — Schaftdicht

Internationale Siegwartbalkengesellschaft Luzern
 und

G. & A. Bangerter, Zementwarenfabrik, Lyss (Bern)
 für die Westschweiz sowie die Kantone Bern, Solothurn und Basel.

Ia komprimierte blanke Stahl-
WELLEN
 Grösstes Lager. Prompte und billige Lieferung.
Affolter, Christen & Cie., Basel
 Eisen und Stähle en gros.