

**Zeitschrift:** Schweizerische Bauzeitung  
**Herausgeber:** Verlags-AG der akademischen technischen Vereine  
**Band:** 57/58 (1911)  
**Heft:** 8

## Werbung

### Nutzungsbedingungen

Die ETH-Bibliothek ist die Anbieterin der digitalisierten Zeitschriften auf E-Periodica. Sie besitzt keine Urheberrechte an den Zeitschriften und ist nicht verantwortlich für deren Inhalte. Die Rechte liegen in der Regel bei den Herausgebern beziehungsweise den externen Rechteinhabern. Das Veröffentlichen von Bildern in Print- und Online-Publikationen sowie auf Social Media-Kanälen oder Webseiten ist nur mit vorheriger Genehmigung der Rechteinhaber erlaubt. [Mehr erfahren](#)

### Conditions d'utilisation

L'ETH Library est le fournisseur des revues numérisées. Elle ne détient aucun droit d'auteur sur les revues et n'est pas responsable de leur contenu. En règle générale, les droits sont détenus par les éditeurs ou les détenteurs de droits externes. La reproduction d'images dans des publications imprimées ou en ligne ainsi que sur des canaux de médias sociaux ou des sites web n'est autorisée qu'avec l'accord préalable des détenteurs des droits. [En savoir plus](#)

### Terms of use

The ETH Library is the provider of the digitised journals. It does not own any copyrights to the journals and is not responsible for their content. The rights usually lie with the publishers or the external rights holders. Publishing images in print and online publications, as well as on social media channels or websites, is only permitted with the prior consent of the rights holders. [Find out more](#)

**Download PDF:** 07.01.2026

**ETH-Bibliothek Zürich, E-Periodica, <https://www.e-periodica.ch>**

# Schweizerische Bauzeitung

**Abonnementspreis:**  
Schweiz 20 Fr. jährlich  
Ausland 28 Fr. jährlich

**Für Vereinsmitglieder:**  
Schweiz 16 Fr. jährlich  
Ausland 18 Fr. jährlich  
sofern beim Herausgeber  
abonniert wird

WOCHENSCHRIFT

FÜR BAU-, VERKEHRS- UND MASCHINENTECHNIK

GEGRÜNDET VON A. WALDNER, ING. HERAUSGEBER A. JEGHER, ING., ZÜRICH  
Verlag des Herausgebers. — Kommissionsverlag: Rascher & Cie., Zürich und Leipzig

ORGAN

**Insertionspreis:**

4-gespalt. Petitzeile oder deren Raum . 30 Cts.  
Haupttitelseite: 50 Cts.

Inserate ausschliesslich an Annoncen-Expedition Rudolf Mosse, Zürich und deren Filialen und Agenturen

DES SCHWEIZ. INGENIEUR- & ARCHITEKTEN-VEREINS & DER GESELLSCHAFT EHEM. STUDIERENDER DES EIDG. POLYTECHNIKUMS

PERSONEN- & WAREN-

**ELEKTRISCHE  
HYDRAULISCHE  
TRANSMISSIONS-**

# AUFZÜGE

**SCHINDLER & C<sup>ie</sup>**  
.: LUZERN .:  
GEGRÜNDET 1874.

**Moderne handhabungssichere Sprengstoffe**

## Gelatine-Telsit

Sicherheitssprengstoff. Ungefrierbar. Kraft wie Dynamit I.  
Im Gebrauch bei der Lötschbergunternehmung.

## Spezial-Sprenggelatine

Schwer gefrierbar. Viel sicherer als gewöhnliches Dynamit. Allgemein beliebt.

**Alleinige Fabrikanten Dynamit Nobel A.-G., Zürich**  
Mythenstrasse 21. — Fabrik in Isleten (Uri).

Ia komprimierte und abgedrehte, blanke



**STAHLOWELLEN**

**Montandon & C<sup>ie</sup>, A.-G., Biel.**  
Blank und präzis gezogene



**Profile**

jeder Art in Eisen und Stahl.

Kaltgewalzte Eisen- und Stahlbänder bis 210 mm Breite.  
Schlackenfreies Verpackungsbandeisen.



# Dressluft-

## Schlagbohr- Hämmer

DEUTSCHE MASCHINENFABRIK,  
AKT. GES., DUISBURG.

VERTRETER: ING. EMIL FREY BASEL, GREIFENGASSE

# J. Ruegger & C<sup>o</sup>, Maschinenfabrik, Basel.

**Lifts mit Universal-Druckknopfsteuerung**  
:: Waren-Aufzüge aller Art. — Krane. ::

## Schweizerische Bundesbahnen. Kreis II.

### Ausschreibung von Bauarbeiten.

Die Unterbau- und Hochbauarbeiten für die neuen Güteranlagen auf Station **Pratteln** sind zu vergeben. Die Unterbauarbeiten umfassen folgende Arbeitsleistungen:

- |                              |                       |
|------------------------------|-----------------------|
| 1. Erdarbeiten               | 5600 m <sup>3</sup> , |
| 2. Beschotterung             | 1600 m <sup>3</sup> , |
| 3. Chaussierung u. Bekiesung | 2100 m <sup>2</sup> . |

Die Hochbauarbeiten bestehen in der Erstellung:

1. einer Rampe,
2. eines Güterschuppens,
3. eines Bureauanbaues und
4. einer Rampenüberdachung.

Pläne und Bedingungen können auf dem Bureau des Bahningenieurs, Centralbahnstrasse Nr. 16 in Basel, eingesehen werden, wo auch Eingabeformulare zu beziehen sind.

Uebertnahmsofferten mit der Aufschrift „Güteranlage Pratteln“ sind bis zum **31. August 1911** verschlossen der unterzeichneten Kreisdirektion einzureichen. Die Offerten bleiben bis Ende September 1911 verbindlich.

Basel, den 4. August 1911.

Kreisdirektion II  
der Schweizerischen Bundesbahnen.

## Schweizerische Bundesbahnen. Kreis III.

### Ausschreibung von Bauarbeiten.

Die Kreisdirektion III der Schweizerischen Bundesbahnen in Zürich eröffnet Konkurrenz über die **Ausführung der Schreiner-, Glaser- und Malerarbeiten**, sowie der **Zentralheizung für das neue Aufnahmegebäude der Station Pfungen-Neftenbach**.

Die Pläne, Vorausmasse und Bedingungen liegen auf dem Hochbaubureau des Oberingenieurs des Kreises III im ehemaligen Rohmaterialbahnhof in Zürich III zur Einsicht auf, wo auch die Eingabeformulare bezogen werden können.

Angebote sind mit der Aufschrift „Bauarbeiten für das Aufnahmegebäude Pfungen-Neftenbach“ bis **Ende August 1911** der unterzeichneten Kreisdirektion verschlossen einzureichen.

Die Angebote bleiben bis Ende September 1911 verbindlich.

Zürich, den 11. August 1911.

Kreisdirektion III  
der Schweizerischen Bundesbahnen.

## Konkurrenzausschreibung.

Die **Einwohnergemeinde Bümpliz** schreibt hiermit zur freien Konkurrenz aus:

- a) Die Erstellung eines Trottoirs an der Freiburgstrasse von 300 Meter Länge und 1,2 m Breite,
- b) die Korrektur der Jurastrasse von der Schmiede hinweg auf eine Länge von ca. 350 Meter.

Die Baupläne liegen auf der Gemeindeschreiberei auf, wo auch weitere Auskunft erteilt wird. Offerten können daselbst für jedes Projekt getrennt, schriftlich und verschlossen bis und mit dem **26. August nächsthin** eingereicht werden.

Bümpliz, den 9. August 1911.

Der Gemeinderat.

## Ausschreibung.

Die **Eidg. Waffenfabrik in Bern** schreibt hiermit die Lieferung der Gewehrbestandteile aus, welche für das Infanterie-Gewehr Mod. 1908 und das nach Mod. 1908 umzuändernde Gewehr 89,96 für das Jahr 1912 erforderlich sein werden.

Bewerber, welche sich über geeignete Einrichtungen und Erfahrung in der Anfertigung derartiger Bestandteile ausweisen können, haben sich bei der Eidg. Waffenfabrik in Bern anzumelden; woselbst in der Zeit vom **21. bis 31. August** an Werktagen, je- weilen vormittags zwischen 9 und 12 Uhr, nähere Auskunft erteilt wird.

Eingabefrist **3. September 1911**.

Eidg. Waffenfabrik in Bern.

## Maschinen und Formen zur Zementwarenfabrikation.

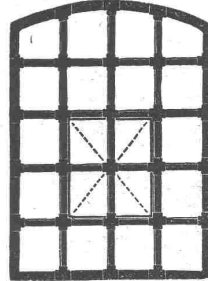
Modern konstruierte

Pressen aller Art. Rohrformen.  
Zementdachziegelmaschinen. Hohlblockmaschinen.  
Zementmauersteinmaschinen  
für Hand- und Kraftbetrieb.  
Steinbrecher. Betonmischer.

Maschinenfabrik  
**Dr. Gaspary & Co., Markranstädt (Deutschl.)**

Katalog Nr. 140 frei

### Hervorragende Neuheit!



## Schmiedeeiserne Fenster

Schweiz. Patent No. 39,336

äusserst preiswürdig, dabei grosse Stabilität  
gefälliges Aussehen und schnellste Lieferung.

In kurzer Zeit mehrere 100 000 m<sup>2</sup> aus-  
geführt. — Prima Referenzen. ::

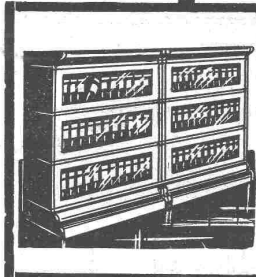
**M. Koch, Eisengiesserei, Zürich**  
Maschinenfabrik, Eisen- und Brückenbau.

## Isolierplatten a. Xylolith,

schalldämpfend, fusswarm, trocken,  
feuersicher, sofort brauchbar, offerieren  
zu Fr. 1.10 per m<sup>2</sup> ab Werk. Auf Wunsch  
Legen durch unsere Arbeiter. :: ::

**Xylolith- und Kohlensäurewerke A.-G.**  
Wildeggen (Aargau).

## H. HARTUNG



MECH. SCHREINEREI

ZÜRICH V.

HEGIBACHSTR. 47. TELEPHON  
2835.

LIEFERT:

COMPL. BUREAU-EINRICHTUNGEN  
NACH AMERIK. SYSTEM.

ROLLPULTE, SCHREIBTISCHE

AKTENSCHRÄNKE

FÜR

VERTIKAL-BRIEFABLAGEN &

KARTENREGISTER.

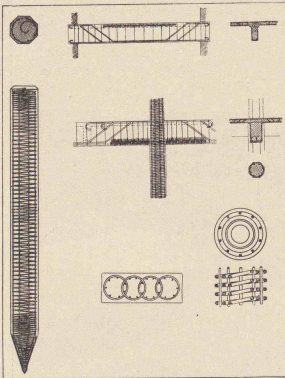
## J. Rukstuhl, Basel

erstellt auf Grundlage vieljähriger Erfahrung

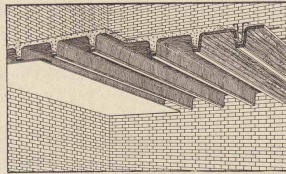
## Centralheizungen

aller Systeme

Warmwasser — Niederdruckdampf etc



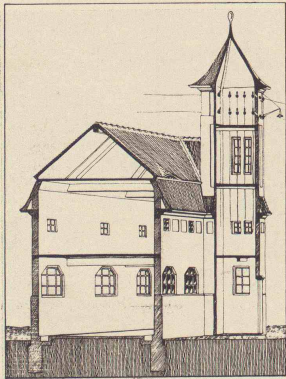
1. Konstruktionen aus umschürten Beton, System Considère



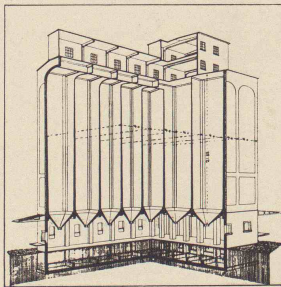
2. Rippdecken. Wärmesicher und Schalldämpfend. Ausgeführt mit Spannweiten von 10 m. (Man verlange Spezial-Katalog).

**Eisenbetonpfähle**  
Patent Considère

Projektierung, Veranschlagung und Ausführung. Fabrikation und Rammung. Auf Wunsch Ingenieurberatung u. Ausarbeitung von Entwürfen.



3. Transformatorhaus des Elektrizitätswerkes in Schaffhausen



4. Siloanlage der Dampf- u. Kunstmühle in Agram



5. Brücke über die Dornbirner Ach (Vorarlberg)

# Ingenieurbureau ZIPKES

Bahnhofstr. 51 Zürich Telefon 7134

Projektierung und Veranschlagung von Beton- und Eisenbetonarbeiten in Hoch-, Tief- und Wasserbau.

Projekte :: :: :: :: ::	Bauleitung	Ausführung aller
Statische Berechnungen	Experten	ins Fach einschlagenden
Veranschlagungen :: ::	Gutachten	Arbeiten

Durch seine vielfach anerkannten Vorzüge hat sich der Beton und Eisenbeton einen hervorragenden Platz im gesamten Hoch- und Tiefbauwesen erobert und erstreckt sich das Anwendungsgebiet dieses Materials auf alle Zweige der Ingenieurtechnik.

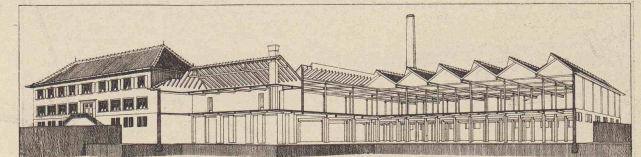
So einfach und leicht die Anwendung des Eisenbetons erscheint, so kann nicht genug auf den Umstand hingewiesen werden, daß diese Bauweise nur dann die gewünschte Sicherheit bietet, wenn die Konstruktionen nach streng wissenschaftlichen Grundsätzen entworfen und nach bewährten Methoden auf Grund einer ausgedehnten Erfahrung und aus vorzüglichen Materialien mit größter Sorgfalt hergestellt werden.

## Anwendungsgebiete

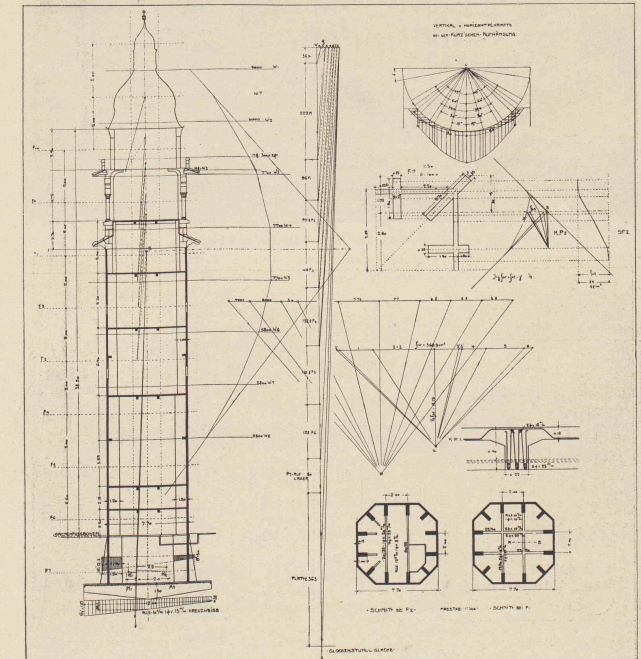
1. Deckenkonstruktionen nach bewährten und eigenen Systemen (Abb. 1, 2, 3, 6, 12, 13, 14, 16 und 17). Decken aus Eisenbeton eignen sich für Lager und Fabriken mit schweren Belastungen, wie auch für Geschäfts- und Wohngebäude, Villen etc. Schalldämpfende Decken als Rippdecken oder aus Holzunterkonstruktion (siehe Spezialkatalog).
2. Fabrikbauten, in Eisenbeton erstellt, sind absolut feuersicher, fordern keine Unterhaltungskosten und erheischen niedere Versicherungsprämien, sind widerstandsfähig gegen Säuren und Rauchgase, zeigen große Festigkeit gegen Erschütterungen der im innern laufenden Maschinen. (Abb. 6, 13).
3. Turmbauten, für Kirchentürme, Aussichtstürme etc. Der Turm der Markuskirche in Stuttgart weist eine Höhe von 56,5 Meter auf und ist ganz in Eisenbeton ausgeführt. (Abb. 7).
4. Brückenbauten, als Balken mit oben- und untenliegender Fahrbahn oder für Bogen mit großen Spannweiten und Belastungen, werden, weil keine Unterhaltungskosten notwendig, meistens in Eisenbeton erstellt. Abb. 5, 8, 11, 15).
5. Hoch- und Tiefreservoirs aus Eisenbeton treten an Stelle der metallischen und massigen Konstruktionen aus Beton auf. Behälter für Wasser- und Gasometer-Balbin aus Eisenbeton sind in allen Industriezweigen im Betriebe und haben sich vorzüglich bewährt.
6. Boden- und Silospeicher, für Getreide, Zement und sonstige Maßengüter, werden rationell in Eisenbeton erstellt. (Abb. 4).
7. Foundationen als durchgehende Platten und Pfähle bieten die zuverlässigsten Konstruktionen, die erstellt werden können. (Abb. 10). Eisenbetonpfähle, System Considère, Schweizer-Patent. (Abb. 1).

Spezialkataloge stehen zur Verfügung.

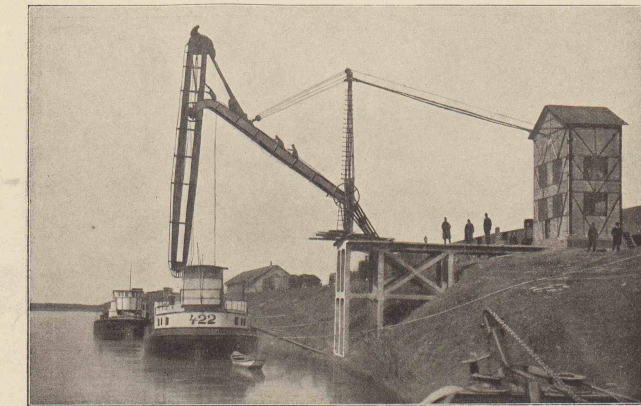
Dipl. Ing. Zipkes



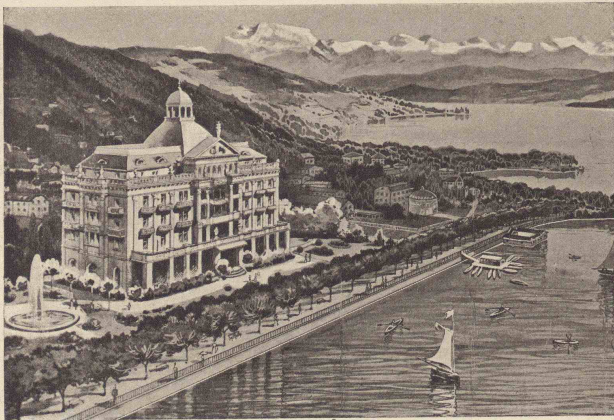
6. Fabrikanlage der Herren Schöeller, Chessex & Cie. in Schaffhausen. Ausgeführt ca. 7000 m<sup>2</sup> Decken



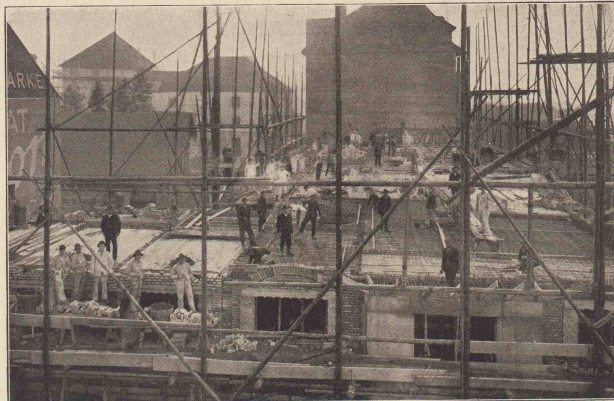
7. Markuskirche in Stuttgart. Graphostatische Berechnung des Turmes



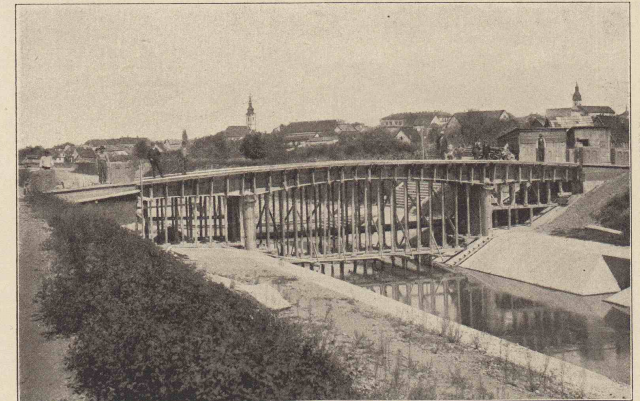
8. Landungssteg zum Schiffselevator in Sisak (Oesterreich)



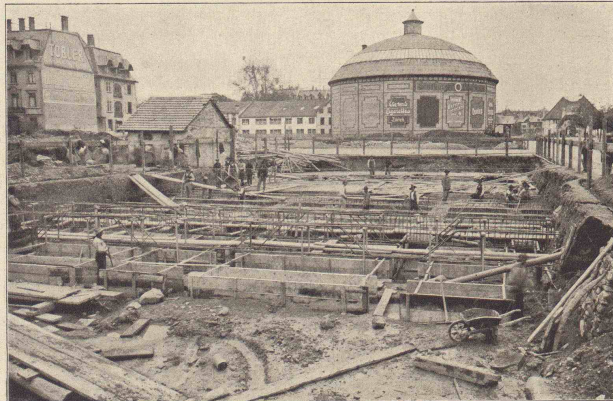
9. Hotel „Eden au Lac“ in Zürich am Utoquai. Decken und Fundation aus Eisenbeton



12 Neubauten der Genossenschaft Utoquai in Zürich. Zwischendecken ca. 3500 m<sup>2</sup> in Ausführung  
Fundation rd. 1000 m<sup>2</sup>



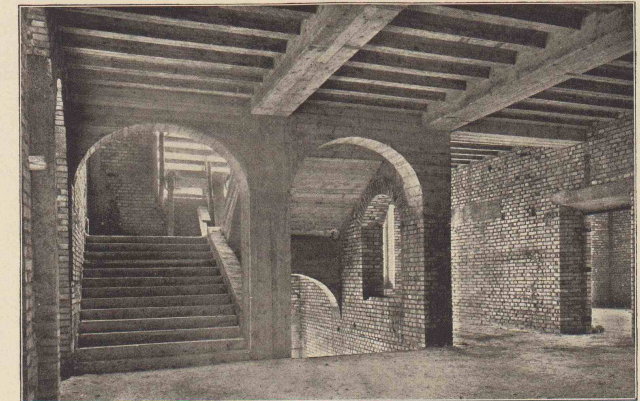
15. Brücke über die Petrinycia (Oesterreich)



10. Hotel „Eden au Lac“ in Zürich. Die Fundation während der Ausführung



13. Fabrikanlage der Herren Schöeller, Chessex & Cie, Schaffhausen. Blick in das innere des Kellergeschosses



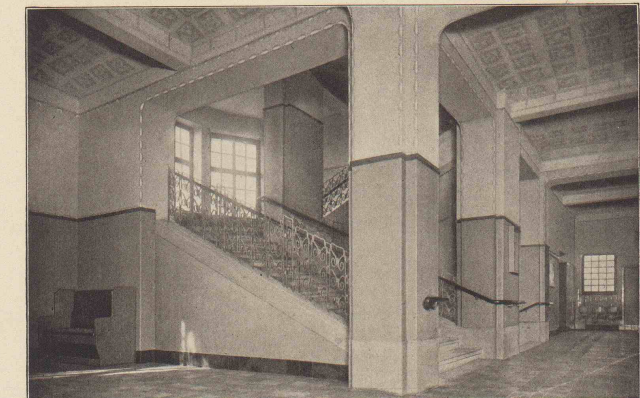
16. Schulhaus in Wollishofen-Zürich. Ansicht der Decken mit Treppenkonstruktion. Ausgeführt ca. 5000 m<sup>2</sup> Decken



11. Kanalisation in Wil (Kt. St. Gallen). Ueberdeckung und Brücken aus Eisenbeton



14. Utogarage in Zürich V. Ausstellungshalle. Verstärkung bereits ausgeführter Eisenbetonkonstruktion



17. Schulhaus in Zürich IV an der Riedtlistraße. Ansicht der Treppenanlage

# Korksteine und Korksteinplatten

für baugewerbliche Zwecke.

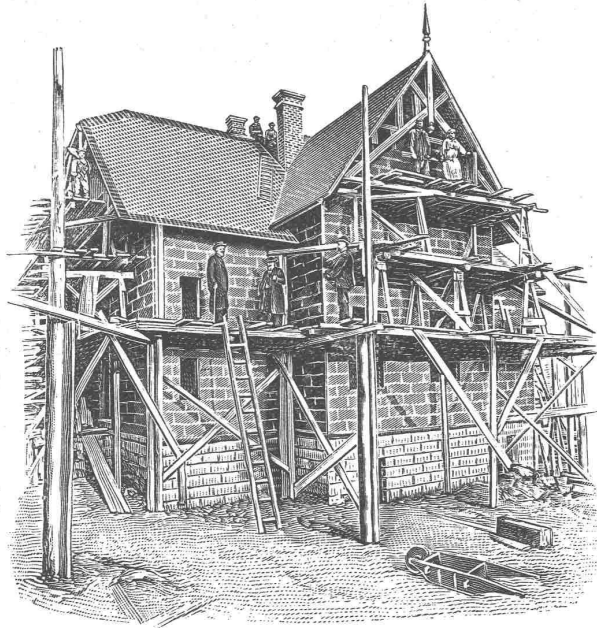
Wirkungsvollstes und haltbarstes Material  
zur Isolierung gegen Kälte, Wärme, Schall und Feuchtigkeit in Hochbauten.

Isolierung massiver Aussen-  
Mauern und Fachwerk-Wänden  
gegen Witterungs- und Tempera-  
tur-Einflüsse, sowie gegen Feuer.

Trockenlegung feuchter Wände  
und Untergeschoss-Räume.

Mansarden-Verkleidungen aus  
Korksteinplatten, feuersicher;  
Wohnung im Sommer kühl, im  
Winter warm.

Isolierung von Eis-, Bier- und  
Weinkellern, sowie von Kühl-  
und Gefrierräumen.



Linoleum-Unterlagen aus Kork,  
absoluter Schutz gegen auf-  
steigende Kälte u. Feuchtigkeit,  
warmhaltend u. schalldämpfend.

Erstellung leichter, freitragender  
Scheidewände aus Korkstein.

Isolierung von Ziegel-, Schiefer-,  
Metall- u. Holzzement-Dächern,  
sowie Massiv-Dächern aller Art.

Herstellung von schalldämpfen-  
den und feuersichern Zwischen-  
decken u. Deckenverschalungen.

## Wohnhaus mit Korkstein-Verkleidung.

Ansicht des Baues während der Ausführung. Dieses Haus wurde, als Riegelbau, mit äusserer und innerer Korkstein-Verkleidung, vollkommen trocken, innerhalb 8 Wochen fix und fertig hergestellt. Decken und Scheidewände der Mansardenräume ebenfalls aus Korkstein.

### Vorzüge:

Kurze Bauzeit, rasches Austrocknen, Schutz gegen Temperatureinflüsse;  
feuersicherer Schutz des hölzernen Baukonstruktionsmaterials.

# WANNER & C<sup>IE</sup>, HORGEN

Erstes Fachgeschäft für baugewerbliche Isolierungen.

Generalvertreter der Korksteinfabrik Grünzweig & Hartmann, G. m. b. H., Ludwigshafen a. Rh.

Erste, älteste und grösste Korksteinfabrik des Kontinents.

## Hochbauamt der Stadt Zürich. Ausschreibung von Bauarbeiten.

Um die **Lieferung der Wand- und Bodenplattenbeläge**, sowie das **Linoleum** in das **Schulhaus an der Kilchbergstrasse** wird hiemit ein öffentlicher Wettbewerb veranstaltet. Die Uebernahmebedingungen liegen im Bureau 4, Meise I. Stock, zur Einsicht auf, wo auch die gedruckten Vorausmasse bezogen werden können und sonstige Auskunft erteilt wird.

Angebote sind verschlossen und mit der Aufschrift „Bauarbeiten Schulhaus Kilchbergstrasse“ versehen bis zum **25. August a. c., abends 6 Uhr**, dem Vorstande des Bauwesens I einzureichen.

Zürich, den 10. August 1911.

Der Stadtbaumeister.



## Ausschreibung von Bauarbeiten.

Die Kreisdirektion III der Schweizerischen Bundesbahnen in Zürich eröffnet Konkurrenz über die **Ausführung der Schreiner-, Glaser- und Malerarbeiten**, sowie der **Zentralheizungsanlage** für das Dienstgebäude des Lokomotivdepots im Bahnhof Brugg.

Die Pläne, Vorausmasse und Bedingungen liegen auf dem Hochbaubureau des Oberingenieurs des Kreises III im ehemaligen Rohmaterialbahnhof in Zürich III zur Einsicht auf, wo auch die Eingabeformulare bezogen werden können.

Angebote sind mit der Aufschrift „Bauarbeiten für das Dienstgebäude Brugg“ bis **Ende August 1911** der unterzeichneten Kreisdirektion verschlossen einzureichen.

Die Angebote bleiben bis Ende Oktober 1911 verbindlich.

Zürich, den 9. August 1911.

Kreisdirektion III  
der Schweizerischen Bundesbahnen.

## Muota-Korrektion.

### Konkurrenz-Ausschreibung.

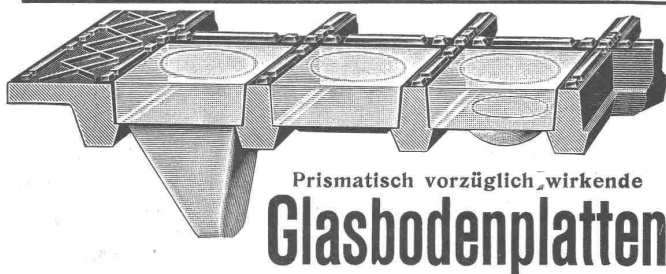
Für die Durchführung der laufenden Arbeiten an der **Muota-Korrektion** sind in der Bausektion III Km. 0+000 — Km. 0+900 Hinter-Ibach in einem Lose sämtliche Arbeiten zu vergeben. Dieselben bestehen in der Hauptsache in

Humusierungen	ca. 10 000 m <sup>2</sup>
Erdarbeiten	26 000 m <sup>3</sup>
Fundamentaushub	3 900 m <sup>3</sup>
Betonmauerwerk	6 500 m <sup>3</sup> .

Planunterlagen, Uebernahmebestimmungen und Eingabeformulare bei Unterzeichnetem. Auskunft daselbst. Verbindliche Offerten bis **5. September** an Herrn Baupräsident **Gemsch** in Schwyz.

Schwyz, den 16. August 1911.

Der Kantonsingenieur:  
Gubelmann.



Prismatisch vorzüglich wirkende  
**Glasbodenplatten**

in vielen prächtigen Mustern und fertig montiert in tragfähigen

**Metallrahmen**

empfehlen Tit. Behörden, Architekten, Bauberren angelegentlichst

**Ruppert, Singer & Cie., Zürich.**

Miete

**Lokomotiven**

Kauf

Nachstehender Typen:

9	Stück	100—450	HP	normalspurig
2	"	90	HP	1000 mm Spur
3	"	80	HP	750
2	"	60/70	HP	750 " "
16	"	50	HP	750 " "
4	"	40	HP	750 " "
2	"	50	HP	600 " "
25	"	20/40	HP	600 " "

haben wir disponibel und geben dieselben unter ausserordentlich günstigen Bedingungen ab.

Schweizerische Aktiengesellschaft

**Orenstein & Koppel**

Zürich I.

## Bohrwerkzeuge und kompl. Bohrapparate

jeder Art, für alle Tiefen

**Brunnenmacher-Artikel**  
Bohr- und Filterrohre, Ventile etc.

Verlangen Sie Prospekt Nr. 89.

Maschinen-Tiefbohr- u. Werkzeuge-Fabrik Nürnberg  
**Heinrich Mayer & Co.**  
Nürnberg-Doos.

Vertreter für die Schweiz:

H. H. Schoch & C<sup>o</sup>, Bleicherweg 68, Zürich II.



**KEIN NEUBAU**

ohne Wand- und Deckenverkleidungen

Tür- und Täferfüllungen aus  
**Querverleimten Holzplatten**

Fugenlos — Wasserfest — Handwarm

Kein Werfen — Kein Reißen

Ad. Aeschlimann, Fabrik von Sperrholzplatten, Meilen

Schluss für die Inserate je Dienstags, abends.

# Büsscher & Hoffmann m. b. H., Strassburg i. Els.

## Dachpappen- und Asphalt-Werke

Asphalt-Filz-Platten-Fabriken

Gegründet 1852

Erfinder der Asphalt-Filz-Platten

übernehmen als Spezialität die Ausführung von

**Grundwasser-Isolierungen, sowie Trockenlegung von Bauwerken aller Art.**

**Ausführung 2- und 3-lagiger Klebedächer mit gewalzter Kiesschicht, System B. & H.**

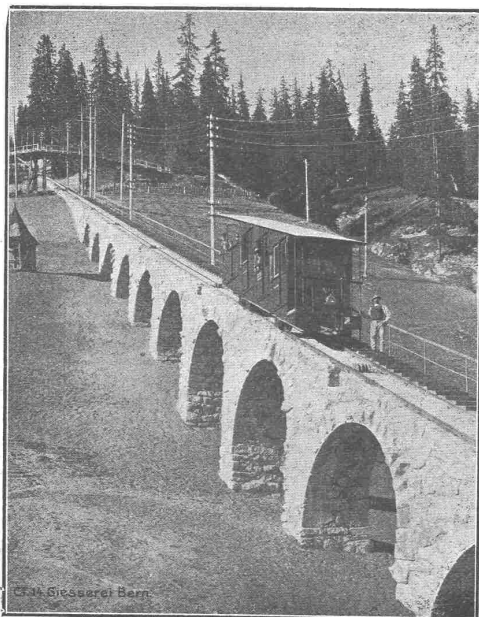
Prima Referenzen — Weitgehendste Garantien

Neue teer- und asphaltfreie, unbesandete **Barusin-Pappe** (Eingetr. Schutzmarke)

Bestes **geruchloses** Deckungsmaterial, **kein** Anstrich, **keine** Unterhaltung erforderlich, für jede Dachneigung verwendbar, **säurefest, elastisch, feuersicher.** Prospekte, Muster stehen jederzeit kostenlos zur Verfügung.

Vertreter für die Schweiz und Ober-Italien: **Otto Neresheimer, Zürich V, Dufourstr. 3.**

Lager mit Geleiseanschluss: Limmatstrasse Nr. 192. — Telephon 3253.



## Gesellschaft der L. v. Roll'schen Eisenwerke, Gerlafingen. Werk: Giesserei Bern in Bern.

### Konstruktionswerkstätten.

«Grand Prix» an der Internationalen Ausstellung Mailand 1906 und «Grand Prix» an der Internationalen Ausstellung der Anwendungen der Elektrizität in Marseille 1908 für **Seilbahnen und Zahnstangenoberbau.**

Spezialfabrik für Bergbahnen:

## Seilbahnen und Zahnradbahnoberbau.

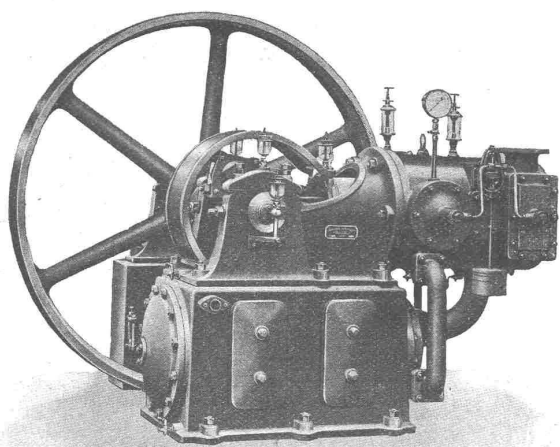
Seilbahnen mit Wasserballast und elektrischem Betrieb, Bremsen eigenen Systems.

Seit 1898 **68 Seilbahnen** ausgeführt oder im Bau.Zahnstangen, System **Strub, Riggenbach** und andere.

Andere Spezialitäten der Firma:

**Eisenbahnmaterial, Hebezeuge, Schleusen- und Wehranlagen.**

Nähere Angaben und Projekte, sowie Referenzen stehen zu Diensten.



## Maschinenfabrik Burckhardt, Basel

Aktiengesellschaft.

## : Kompressoren :

und

## Vakuumpumpen

ein- und mehrstufig, mit Dampf-, Riemen- oder elektrischem Antrieb.

Ueber 1700 Maschinen ausgeführt.

— Paris 1900: Grand Prix.



Aktiengesellschaft  
**Verblendsteinfabrik Lausen**  
 (Baselland).

Fabrikation von **Chamottesteinen**,  
**Verblendsteinen** roh und glasiert,  
**Badezellensteinen**, **Bodenplatten**,  
**Steinzeug-Röhren** etc.

**BAUMANN  
 KÖLLIKER & CO  
 ZÜRICH**



Lager und Werkstätte  
 für  
**Beleuchtungskörper**  
 und andere  
**Metall-Arbeiten.**

**Photographie.**

Spezialität in techn. Aufnahmen industr. Objekte, wie **Maschinen**,  
**Gebäude**, **Interieurs**, **Gemälde**, **Sammlungen** und Aufnahmen für  
**Kataloge** und **Werke** aller Art. — Entwickeln und Kopieren etc. von  
 eingesandten Platten.

Kappelergasse 16 — **H. WOLF-BENDER, ZÜRICH I** — Centralhot.  
 Atelier für Reproduktions-Photographie.

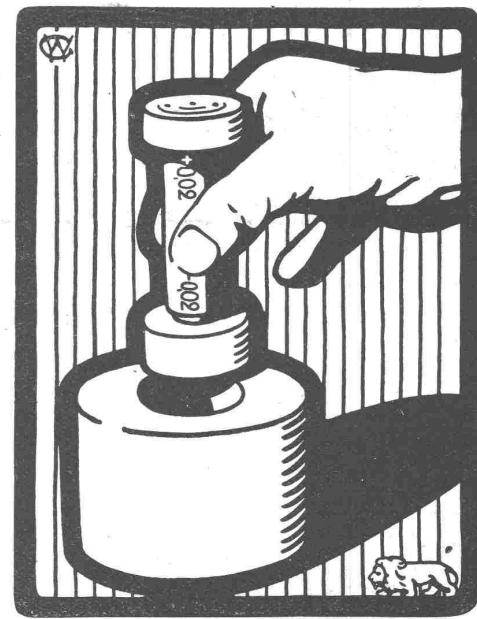
Aktien-Gesellschaft  
**Kummler & Matter, Aarau**  
 Spezialfabrik

kompletter Kücheneinrichtungen mit den neuesten Errungen-  
 schaften der heutigen Technik. Essgeschirrspülmaschinen  
 mit elektrischem Betrieb. Spülapparate **Simplon**  
 das Einfachste, Vollkommenste und Zuverlässigste auf  
 diesem Gebiete, das verbreitetste System mit den lang-  
 jährigsten Erfahrungen. Apparate zur Herstellung kohlen-  
 saurer Getränke, sowie Messerspülapparate.



**Werkzeuge, Werkzeugmaschinen,**  
 Normale Maschinen-Elemente  
 Rud. Falkner, Jng. Basel

Fabrikat Ludw. Loewe & Co  
 u. andere Firmen  
 liefert  
 nur  
 in  
**Präzisions-Ausführung**



Gebrauch der Toleranz-Caliberdorne Mb.

**Carl Maier, Schaffhausen**  
 Fabrik elektrischer Apparate.

**Hochspannungsapparate jeder Art**  
 für Betriebsspannungen bis 100 000 Volt.

**Oelschalter**, mit und ohne autom.  
 Auslösung.

**Freileitungsschalter, Trennschalter, Blitzschutz-  
 Apparate.**

**Motorschaltkästen** mit Sicherungen oder automatischer  
 Auslösung bis 500 Amp., 8000 Volt.



**Oelumschalter: 120 Amp., 8000 Volt.**  
 Eigene Prüfstation für Spannungen bis 200 000 Volt.

Preislisten gratis und franko.



# Kugel-Lager

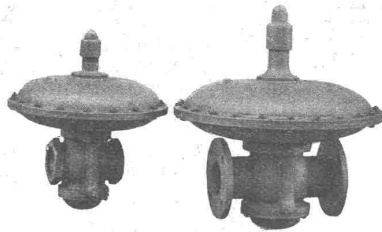
Kataloge und Preislisten, sowie Einbauzeichnungen kostenlos durch :-:

**AMSLER & CO.  
FEUERTHALEN**

Grösste Kugeldimensionen  
Grösste Kugelzahl  
Grösste Tragfähigkeit  
Kleinster Raumbedarf  
Einfache Montage  
Kleinster Kraftverbrauch  
Unerreichte Zuverlässigkeit, daher:  
grösste Sparsamkeit im Betriebe



Erstklassiges Präzisionsfabrikat  
**Amsler & Co.**  
Feuerthalen.

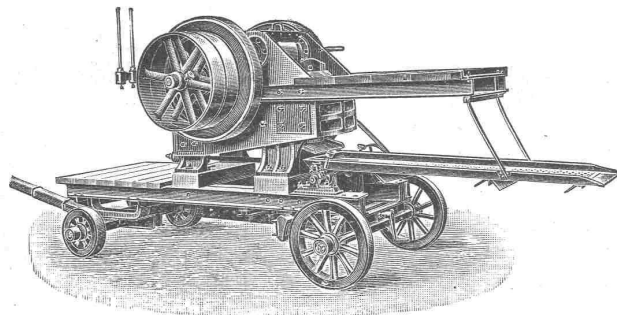


## Gasdruckregler

zum Regulieren des Gasdrucks u. Reduzieren beliebig hohen Drucks auf jeden gewünschten kleinern Druck liefert die  
**Aktiengesellschaft der  
Maschinenfabrik von Louis Giroud, Olten.**

Prospekte stehen zu Diensten.  
In der Schweiz sind über 500 Stück im Betrieb.

**PATENT-BUREAU**  
E. BLUM & Co. DIPL. INGENIEURE  
GEGRÜNDET 1878 - ZÜRICH - BAHNHOFSTR. 74



## Steinbrecher.

Neueste schmiedeiserne  
Konstruktion mit und  
ohne Sandwalzwerk.

Viele Maschinen im Gebrauch. — Beste Referenzen.

**Robert Aebi & Co., Zürich I.**

## J. Nörr, Zürich

77 Bahnhofstrasse, II. Treppe

Vorteilhafteste  
Bezugsquelle  
für imprägnierte starke  
**Strapaz-Kleider**  
Loden u. engl. Stoffe  
meterweise,  
moderne Massanfertigung.



# System „Considère.“

Umschnürter Beton.

Schweiz. Patent.

Beton fretté.

Für Säulen (überhaupt Druckglieder), Unterzüge, Träger, **Pfähle**, Träger- und Bogen-Brücken, Maschinen-Fundamente etc. etc., höchste Leistung, geringster Eisen-Aufwand, wirtschaftlicher wie alle anderen Bügel-systeme; die Patente und Lizenzen in andern Staaten liegen nur in Händen von Weltfirmen, welche Industrie- und Ingenieurbauten grössten Stiles ausführen.

Lizenzen sind vergeben an die grössten Betonbaufirmen der Schweiz. Gesucht werden noch Lizenznehmer zu günstigen Bedingungen für das Ausführungsrecht von Fall zu Fall für die ganze Schweiz. Vor un-  
berechtigter Ausführung wird **gewarnt**;

Verletzer werden unnachsichtlich verfolgt. Broschüren, Kostenvoranschläge und Bedingungen an ernste  
Reflektanten durch die **alleinausführungsberechtigte Inhaberin und Firma**:

**Ingenieur- und Verwertungsbureau für das Schweiz. Considère-Patent, Luzern-Maihof.**

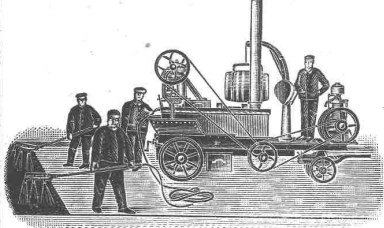
Telegramm-Adresse: Betonfretté, Luzern.

Nachstehende Ingenieur- und Baubureaux sind vertraglich in der Schweiz ausführungsberechtigt:

- Aus Zürich:** HH. Locher & Cie. — Maillart & Cie. — Th. Bertschinger. — Fietz & Leuthold. — S. Zipkes. — Schweiz. Hohl-  
steindecken-Ges. R. Faber A.-G. — Morel & Cie. — Tiefbau und Eisenbetonbau-Ges. Zürich. — **Aus Basel:** Betz & Cie. —  
Zueblin & Cie. — **Aus Luzern:** Blattner. — Gebr. Keller A.-G. — **Aus Bern:** F. Pulfer. — Andr. Beck, Arch. — **Aus St.**  
**Gallen:** J. Merz & Cie. — Theod. Seeger & Cie. — Gebr. Bonaria. — **Aus Neuenburg:** Société anonyme de Construction.  
— Rychner frères. — **Aus Lausanne:** G. L. Meyer. — A. Paris & L. Berthod. — **Aus Genf:** Poujoulat fils. — **Aus Solo-**  
**thurn:** Ed. Stüdeli. — **Aus Fribourg:** Ed. Fischer-Reydellet. — **Aus Burgdorf:** Ing. M. Schnyder.

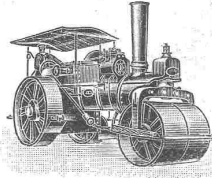
**Ludwig Nickel & Seitz, Mannheim, Freiburg (Baden)**  
 Dampf-Strassenwalzenbetrieb und Maschinenbauanstalt.

Uebernahme und Ausführung von



**Walzarbeiten mit Dampfwalzen**  
 von 7—20 Tonnen Gewicht.

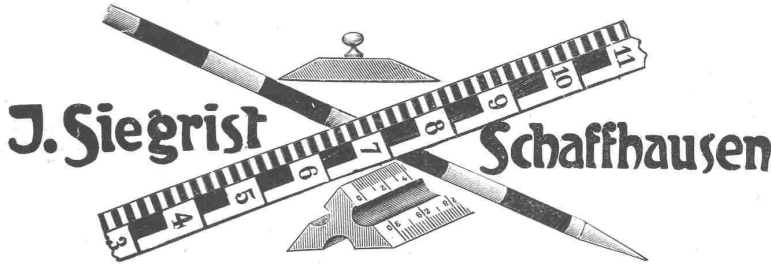
Ausführung von  
**Oberflächen- und Strassen-  
 Innenteerungen**  
 (Teermakadam-Strassen)



Beste Referenzen.

Niederlage und Vertretung für die Schweiz: F. Lutz, Strassenbaubureau, Zürich II, Tödistrasse Nr. 52.

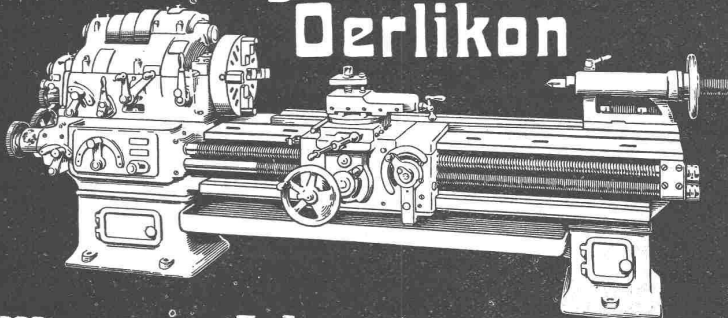
Gegründet 1878



Kataloge gratis

Spezialfabrik von Maßstäben, Zeichenutensilien, Meßgeräte.

Schweizerische . . .  
**Werkzeugmaschinenfabrik**  
**Oerlikon**



**Moderne Werkzeugmaschinen**

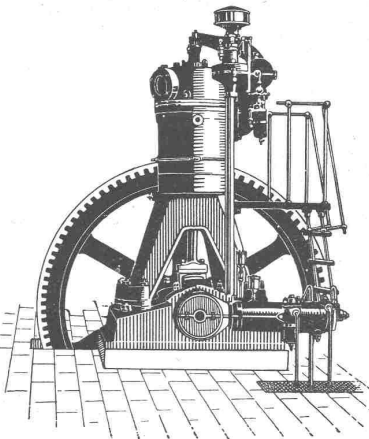
**Rohölmotoren**

mit hervorragenden Neuerungen  
 und in modernster Bauart . . .

liefert die

**Akt.-Ges. Bächtold & Cie.**

Steckborn.



**Institut Minerva**  
 Zürich. Rasche u. gründl.  
 Vorbereitung auf  
 Polytechnikum und  
 Universität  
 (Maturität).

**Aktiengesellschaft**  
**Sägewerk Küblis**  
 (Graubünden)

Bauschreinerei und Fensterfabrik

empfiehlt sich für Lieferung von:  
 Zimmertüren, Fenster, Kü-  
 chenbuffet, Kistenbrettern,  
 Bier- und Limonadenkisten,  
 Stäbe für Gartenzäune, Krallen-  
 täfer und Fussbodenbretter,  
 Gerüstbretter, Schieb- und  
 Schrägbodenbretter, Holz-  
 wolle, feinjähriges Alpenholz  
 etc. etc. zu allerbilligsten  
 Preisen.

Neu **Columbus** Neu  
**Ölreiniger**  
 Neu! System Dr. Walter.  
 Gründlichste  
**Filtration.**  
 Keine  
 teuren Fil-  
 tierstoffe,  
 nur Salz.  
**J. C. Eckardt**  
 Cannstatt-  
 Stuttgart.

**RAMM**  
**MENCK & HAMBROCK** G. M. B. H.  
 ALSTADT  
  
 Vertreter für die Schweiz:  
**Fritz Marti A.-G., Bern.**

# Wasser-Turbinen

komplette hydraulische Anlagen.

Aktiengesellschaft der **Theodor Bell & Co**, Kriens-Luzern  
Maschinenfabrik von (Schweiz).

**Schäffer & Budenberg, G. m. b. H.**  
Maschinen- und Dampfkessel-Armaturen-Fabrik  
Filiale Seebach bei Zürich — Post- und Bahnstation  
Oerlikon.

**ISO**

-LIEREN SIE  
IHRE DÄCHER, WÄNDE  
BÖDEN & KELLER MIT  
KORKSTEINPLATTEN

MÜLHAUSER ISOLIERWERK  
E. A. STETTNER  
MÜLHAUSEN I. E.

**Turm-Uhren**  
**J. Mäder**  
Andelfingen  
(Zürich)



FABRIQUE  
D'APPAREILLAGE ELECTRIQUE


vient de paraître:  
**CATALOGUE 1911**

**E F A**

**SPRECHER & SCHUH**  
S<sup>T</sup>E A<sup>M</sup>E  
**AARAU**

Usines à :  
Aarau (Suisse)  
Delle (France)  
Haidenschaft (Autriche)

Construction d'Appareils  
jusqu'à 80'000 volts  
jusqu'à 4000 ampères



**Schluss - Termin für Annahme von Inseraten jweilten Dienstag, abends.**

\*\*

Als Vertreter des **Stahlwerks-Verband Düsseldorf** für **Rillenschienen-Oberbau** liefern wir:

# Rillenschienen mit den dazugehörigen Laschen und sonstigem Kleineisenzeug,

und als Vertreter der **Phönix-Werke** in Ruhrort:

## Weichen und Kreuzungen

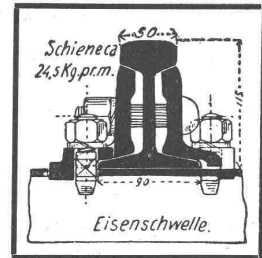
hierzu. Wir empfehlen uns ferner zur Lieferung von

## Eisenbahn-Oberbau-Material

als: **Stahlschienen, Flusseisenschwellen, Kleineisenzeug, Weichen, Kranen, Drehscheiben, Schiebebühnen, Personen-, Gepäck- und Güterwagen** etc. für Normal-, Sekundär- und Bergbahnen.

Für Offertstellung in diesen Materialien, Einsendung von Zeichnungen, Anfertigung kompletter Oberbaupläne halten wir uns empfohlen.

**FRITZ MARTI, Akt.-Ges., BERN.**



### Die Staubbekämpfung

auf Strassen, Plätzen, Höfen, Fabriken  
erzielt man am besten mit

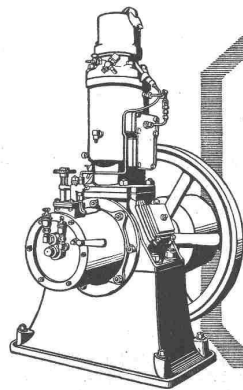
## Staubtöter „Intromit“.

Verhütet das Aufwirbeln von Staub, hält wochenlang feucht und wirkt absolut keimvernichtend; ist farb- und geruchlos.

Wird in Wasser aufgelöst.

In vielen Großstädten mit bestem Erfolg angewandt.

Friedrich Lutz, Strassenbau-Produkte, Zürich II.



## UTO

### Zweitakt-Rohöl-Motor

Unübertroffen in Sicherheit und Billigkeit des Betriebes. Pferdekraft u. Stunde 1-2 1/2 Cfs.

Maschinenfabrik u. Eisengiesserei

M. KOCH ZÜRICH

Vertreter gesucht

# HGH SYROWY, Schweizer Montan-Industrie ZÜRICH STAHL.

Bureau u. Lager: Stampfenbachstr. 9/11.  
Telephon: Nr. 3569.

Spezialität:  
Hochwertige Qualitätswerkzeug- und Konstruktionsstähle

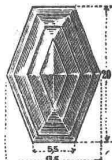
„Turbo“ Schnellarbeitsstahl, unerreicht in Leistungsfähigkeit und Qualität.

## Koch & Cie., Baumaterialien-Handlung, Basel

Telephon: Nr. 2977

vormals E. Baumberger & Koch

Telegr.-Adr.: Asphalt Basel



### Falconnier's Glasbausteine

aus geblasenem Glase

### Glas-Prismen und -Reflektoren

bringen Tageshelle in dunkle Räume



### Schürmann's Anker-Eisen

aus Siemens-Martin-Flusseisen. Werden auf der Baustelle kalt verarbeitet.

### Nagelbare Bims-Dübelsteine

aus besonders geeignetem, präpariertem Bimsstein in schweizer. Backsteinformat 24 x 12 x 6 cm.