

Zeitschrift: Schweizerische Bauzeitung
Herausgeber: Verlags-AG der akademischen technischen Vereine
Band: 57/58 (1911)
Heft: 6

Werbung

Nutzungsbedingungen

Die ETH-Bibliothek ist die Anbieterin der digitalisierten Zeitschriften auf E-Periodica. Sie besitzt keine Urheberrechte an den Zeitschriften und ist nicht verantwortlich für deren Inhalte. Die Rechte liegen in der Regel bei den Herausgebern beziehungsweise den externen Rechteinhabern. Das Veröffentlichen von Bildern in Print- und Online-Publikationen sowie auf Social Media-Kanälen oder Webseiten ist nur mit vorheriger Genehmigung der Rechteinhaber erlaubt. [Mehr erfahren](#)

Conditions d'utilisation

L'ETH Library est le fournisseur des revues numérisées. Elle ne détient aucun droit d'auteur sur les revues et n'est pas responsable de leur contenu. En règle générale, les droits sont détenus par les éditeurs ou les détenteurs de droits externes. La reproduction d'images dans des publications imprimées ou en ligne ainsi que sur des canaux de médias sociaux ou des sites web n'est autorisée qu'avec l'accord préalable des détenteurs des droits. [En savoir plus](#)

Terms of use

The ETH Library is the provider of the digitised journals. It does not own any copyrights to the journals and is not responsible for their content. The rights usually lie with the publishers or the external rights holders. Publishing images in print and online publications, as well as on social media channels or websites, is only permitted with the prior consent of the rights holders. [Find out more](#)

Download PDF: 16.01.2026

ETH-Bibliothek Zürich, E-Periodica, <https://www.e-periodica.ch>

Schweizerische Bauzeitung

Abonnementspreis:

Schweiz 20 Fr. jährlich
Ausland 28 Fr. jährlich

Für Vereinsmitglieder:

Schweiz 16 Fr. jährlich
Ausland 18 Fr. jährlich
sofern beim Herausgeber
abonniert wird

WOCHENSCHRIFT

FÜR BAU-, VERKEHRS- UND MASCHINENTECHNIK

GEGRÜNDET VON A. WALDNER, ING. HERAUSGEBER A. JEGHER, ING., ZÜRICH

Verlag des Herausgebers. — Kommissionsverlag: Rascher & Cie., Zürich und Leipzig

ORGAN

DES SCHWEIZ. INGENIEUR- & ARCHITEKTEN-VEREINS & DER GESELLSCHAFT EHEM. STUDIERENDER DES EIDG. POLYTECHNIKUMS

Insertionspreis:

4-gespalt. Petitzeile oder
deren Raum . 30 Cts.
Haupttitelseite: 50 Cts.

Insertate ausschliesslich
an Annoncen-Expedition
Rudolf Mosse, Zürich
und deren Filialen und
Agenturen

ELEKTRISCHE
HYDRAULISCHE
TRANSMISSIONS-

PERSONEN- & WAREN-

AUFZÜGE

SCHINDLER & C^{ie}
.: LUZERN .:

GEGRÜNDET 1874.

Die Gesellschaft der **L. v. Roll'schen Eisenwerke** liefert

Choindez-Schlackenzement

hergestellt auf ihrem Eisenwerke in Choindez (Berner Jura) aus den Schlacken des eigenen Hochofens
Bahnhofstation „Choindez“ der S. B. B. — Adresse für Briefe und Telegramme: Eisenwerke Choindez.

J. Ruegger & C^o, Maschinenfabrik, Basel.

Lifts mit Universal-Druckknopfsteuerung

:: Waren-Aufzüge aller Art. — Krane. ::

Büsscher & Hoffmann m. b. H., Strassburg i. Els.

Dachpappen- und Asphalt-Werke

Asphalt-Filz-Platten-Fabriken

Gegründet 1852

Erfinder der Asphalt-Filz-Platten

übernehmen als Spezialität die Ausführung von

Grundwasser-Isolierungen, sowie Trockenlegung von Bauwerken aller Art.

Ausführung 2- und 3-lagiger Klebedächer mit gewalzter Kiesschicht, System B. & H.

Prima Referenzen — Weitgehendste Garantien

Neue teer- und asphaltfreie, unbesandete **Barusin-Pappe** (Eingetr. Schutzmarke)

Bestes geruchloses Deckungsmaterial, **kein** Anstrich, **keine** Unterhaltung erforderlich, für jede Dachneigung verwendbar,
säurefest, elastisch, feuersicher. Prospekte, Muster stehen jederzeit kostenlos zur Verfügung.

Vertreter für die Schweiz und Ober-Italien: **Otto Neresheimer, Zürich V, Dufourstr. 3.**

Lager mit Geleiseanschluss: Limmatstrasse Nr. 192. — Telephon 3253.

Lifts-Aufzüge aller Systeme

SPEZIALITÄT VON Gebr. Lutz, Wädenswil

Asyl für Gemütskranke, Meilen.

Auf dem Konkurrenzwege sind zu vergeben, die **Zimmer-, Spengler- und Dachdeckerarbeiten**, ferner die **Konstruktionseisenlieferung** (zur Zimmerarbeit) und die **Ziegellieferung**.

Pläne und Unterlagen liegen vom **7. bis 19. August** auf der Baustelle im Bureau des Bauführers zur Einsicht auf.

Offerten sind verschlossen bis zum **19. August, abends 6 Uhr**, an Herrn **O. F. Meyer-Rieter**, Kreuzbühlstrasse 36, **Zürich**, einzureichen. Namens des Initiativkomitees zur Erstellung eines Asyls für Gemütskranke in Meilen:

Rittmeyer & Furrer, Arch., Winterthur.

Bau-Ausschreibung.

Die Erstellung einer 660 m langen Strasse im Schlössli und Susenberg, Zürich V, wird hiemit zur öffentlichen Konkurrenz ausgeschrieben. Die Arbeiten umfassen:

- ca. 8200 m³ Erdbewegung,
- ca. 1250 m³ Mauerwerk für Stützmauern etc., event. in armierter Betonkonstruktion,
- ca. 330 m Deckplatten und Tritte aus Granit,
- ca. 820 m Steinzeugkanäle 20–40 cm Durchmesser,
- ca. 70 Schächte und Sammler,
- ca. 850 m Prellsteine,
- ca. 740 m Randsteine 30/24,
- ca. 5275 m² Chaussierung,
- ca. 1050 m² Pflasterungen.

Pläne, Vorausmasse und Bedingungen liegen im Bureau der Baugesellschaft Phönix, Bahnhofstrasse 33 in Zürich I, zur Einsicht auf. Offerten sind bis 26. August 1911 zu richten an die

**Baugesellschaft Phönix,
Zürich I.**

Ausschreibung von Bauarbeiten.

Die **Eisenbahnerbaugenossenschaft Biel** eröffnet hiemit freien Wettbewerb über die Erstellung der Rohbauarbeiten zu dem I. Baublock (18 Häuser):

1. Erd- und Maurerarbeit,
2. Kunststeinlieferung,
3. Zimmerarbeit,
4. Dachdeckerarbeit.

Preisangebote können vom 5. August an, je vormittags von 10 bis 12 Uhr, im Bureau der Architekten **Moser & Schürch**, wo auch die Pläne aufliegen, bezogen werden. Die Angebote sind bis zum **14. August, mittags 12 Uhr**, verschlossen an den Präsidenten der Eisenbahnerbaugenossenschaft, Herrn **Einnehmer Schwab** einzusenden.

Biel, den 4. August 1911.

Architekten **Moser & Schürch.**

Schweizerische Bundesbahnen Kreis II.

Stellenausschreibung.

Vakante Stelle: Ingenieur I. eventuell II. Klasse auf dem Bureau des Oberingenieurs.

Erfordernisse: Abgeschlossene technische Hochschulbildung und längere Praxis im Eisenbahnbau.

Besoldung: Fr. 4500 bis 6500, eventuell 3300 bis 4800.

Anmeldungstermin: 31. Juli 1911

Anmeldung schriftlich an die Kreisdirektion II der Schweizerischen Bundesbahnen in Basel.

Bemerkungen: Eintritt so bald wie möglich.

Basel, den 20. Juli 1911.

Maschinen und Formen zur Zementwarenfabrikation.

Modern konstruierte
Pressen aller Art. Zementdachziegelmaschinen, Hohlblockmaschinen. Zementmauersteinmaschinen für Hand- und Kraftbetrieb. Steinbrecher. Rohrformen. Betonmischer.
Maschinenfabrik
Dr. Gaspary & Co., Markranstädt (Deutschl.)

Katalog Nr. 140 frei

E. Froté & Cie.

Zürich

Projekte und Bauausführungen
in
armiertem Beton.

Stat. Berechnungen

jeder Art (stat. unbest. Systeme) Projekte, Bauleitung, Experimenten.

Spezialität: Eisenbeton im Hoch- und Tiefbau.

H. Binder-Friedrich, Ingenieur, Basel.

Carl Maier, Schaffhausen

Fabrik elektrischer Apparate.

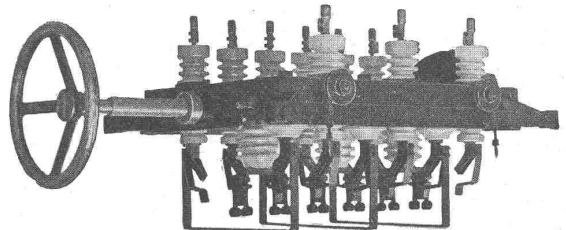
Hochspannungsapparate jeder Art

für Betriebsspannungen bis 100 000 Volt.

Oelschalter, mit und ohne autom. Auslösung.

Freileitungsschalter, Trennschalter, Blitzschutz-Apparate.

Motorschaltkästen mit Sicherungen oder automatischer Auslösung bis 500 Amp., 8000 Volt.



Oelumschalter: 120 Amp., 8000 Volt.

Eigene Prüfstation für Spannungen bis 200 000 Volt.

Preislisten gratis und franko.

Korksteine und Korksteinplatten

für baugewerbliche Zwecke.

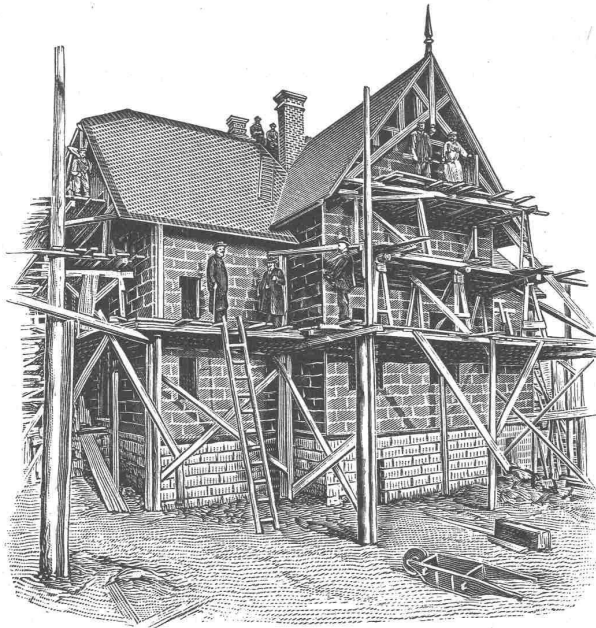
**Wirkungsvollstes und haltbarstes Material
zur Isolierung gegen Kälte, Wärme, Schall und Feuchtigkeit in Hochbauten.**

Isolierung massiver Aussen-Mauern und Fachwerk-Wänden gegen Witterungs- und Temperatur-Einflüsse, sowie gegen Feuer.

Trockenlegung feuchter Wände und Untergeschoss-Räume.

Mansarden-Verkleidungen aus Korksteinplatten, feuersicher; Wohnung im Sommer kühl, im Winter warm.

Isolierung von Eis-, Bier- und Weinkellern, sowie von Kühl- und Gefrierräumen.



Linoleum-Unterlagen aus Kork, absoluter Schutz gegen aufsteigende Kälte u. Feuchtigkeit, warmhaltend u. schalldämpfend.

Erstellung leichter, freitragender Scheidewände aus Korkstein.

Isolierung von Ziegel-, Schiefer-, Metall- u. Holzzement-Dächern, sowie Massiv-Dächern aller Art.

Herstellung von schalldämpfenden und feuersicheren Zwischendecken u. Deckenverschalungen.

Wohnhaus mit Korkstein-Verkleidung.

Ansicht des Baues während der Ausführung. Dieses Haus wurde, als Riegelbau, mit äusserer und innerer Korkstein-Verkleidung, vollkommen trocken, innerhalb 8 Wochen fix und fertig hergestellt. Decken und Scheidewände der Mansardenräume ebenfalls aus Korkstein.

Vorzüge:

Kurze Bauzeit, rasches Austrocknen, Schutz gegen Temperatureinflüsse; feuersicherer Schutz des hölzernen Baukonstruktionsmaterials.

WANNER & C^{IE}, HORGEN

Erstes Fachgeschäft für baugewerbliche Isolierungen.

Generalvertreter der Korksteinfabrik Grünzweig & Hartmann, G. m. b. H., Ludwigshafen a. Rh.

Erste, älteste und grösste Korksteinfabrik des Kontinents.

Preis ausschreiben.

Zur Erlangung eines Erweiterungs-Planes der Stadt Düsseldorf

wird hiermit ein allgemeiner

Wettbewerb

ausgeschrieben.

Die Bedingungen für die Beteiligung an dem Wettbewerb sind in dem der Bearbeitung zu Grunde zu legenden Programm enthalten, das auf Antrag von dem Unterzeichneten kostenlos zu beziehen ist.

Ablieferungstermin: 1. Juli 1912.

Als Preise sind ausgesetzt:

Ein erster Preis zu	20 000 Mk.
Ein zweiter Preis zu	15 000 Mk.
Ein dritter Preis zu	10 000 Mk.
Ein vierter und ein fünfter Preis zu je	7 500 Mk.

Weiter sind ausserdem 20 000 Mk. ausgesetzt, welche in Beträgen von nicht unter 1000 Mk. und nicht über 5000 Mk. nach Vorschlag des Preisgerichts zum Ankauf von Entwürfen verwandt werden können.

Das Amt als Preisrichter haben übernommen:

1. Oberbürgermeister Dr. jur. Oehler, Düsseldorf.
2. Geheimer Baurat Dr.-Ing. March, Charlottenburg.
3. Landesbaurat Professor Goecke, Berlin.
4. Professor Fischer, München.
5. Professor Gurlitt, Dresden.
6. Königlicher Baurat Radke, Beigeordneter für Hochbau, Düsseldorf.
7. Professor Kleesattel, Architekt, Düsseldorf.
8. Stadtverordneter Ingenieur Dücker, Düsseldorf.
9. Stadtverordneter Ingenieur Causin, Düsseldorf.
10. Königlicher Baurat Geusen, Beigeordneter für Tiefbau, Düsseldorf.
11. Oberbaurat Stündeck, Düsseldorf.
12. Beigeordneter Dr. jur. Matthias, Düsseldorf.
13. Dr. rer. pol. Hegemann, Berlin-Grünwald.

Als Stellvertreter für etwa verhinderte Preisrichter:

1. Oberbaurat Professor Hoffmann, Darmstadt.
2. Beigeordneter Rehorst, Köln.
3. Beigeordneter Schmidt, Essen.

Düsseldorf, im Juli 1911.

Der Oberbürgermeister.

Sie müssen

in Ihrem eigenen Interesse
die neuen

Schweissanlagen

Sirius

sehen, bevor Sie sich zum
Ankauf irgend eines anderen
Systems entschliessen.

Täglich im Betrieb

zu sehen in der

Schweisswerkstätte

Heinrich Fenner
Zürich - Unterstrass

Auskunft

durch den Generalvertreter:

Joh. Wiederkehr

Zürich IV

Niklausstr. 3. Telephon 871.

Feuer- und diebessicher

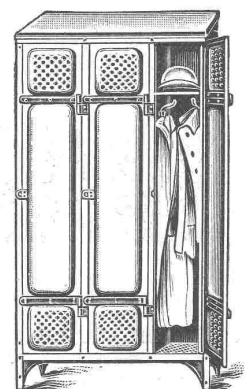
sind nur

**B. Schneider's
Union-Kassenschränke**

Fabrik: Zürich-Albisrieden.

Bureau und Lager: Gessnerallee 36,
Zürich I.

Schmiedeeiserne Arbeiterkleider-Kasten



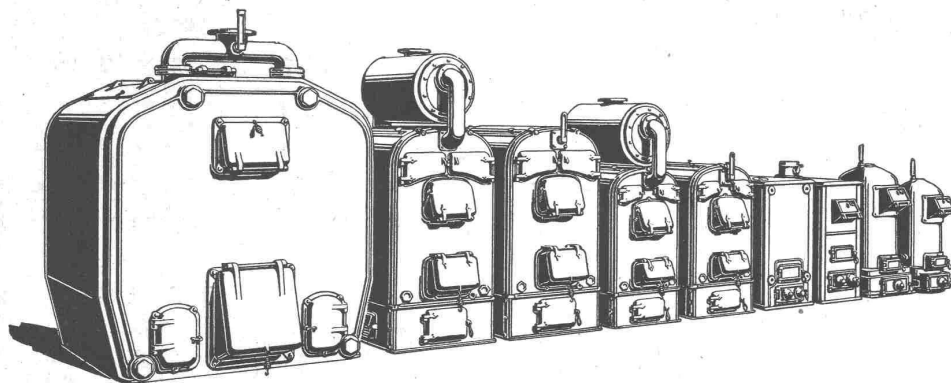
liefern in bester Ausführung
Bachofen & Hauser, Uster



CLUSER HEIZKESSEL



für Warmwasser- und Niederdruck-Dampfheizung, sowie für gewerbliche Anlagen.



Bewährtes System.
Bequeme Reinigung
während dem Betriebe.

∴ Radiatoren ∴
50 verschied. Modelle.

Rippenröhren und Rippenheizkörper, Wärmeplatten, Ventile, Formstücke, Flanschen in Guss- und Schmiedeisen.

Zu beziehen
durch die Installationsfirmen.

Gesellschaft der L. von Roll'schen Eisenwerke.

Filiale **EISENWERK CLUS** (Kanton Solothurn).



Transport-Einrichtungen, Förderanlagen aller Art

für Zement- und Kalkfabriken, chemische Industrie etc. liefert

Daverio, Henrici & C^{le} A.-G., Maschinenfabrik, **Zürich.**

Erste Referenzen. ■ Projekte und Kostenanschläge gratis.

GRANIT

Aktiengesellschaft H. SCHULTHESS, Personico

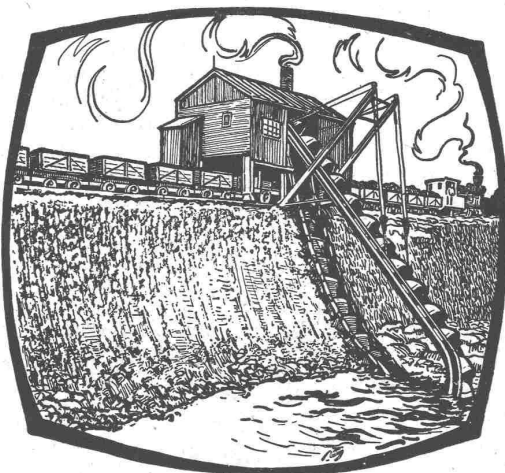
Direktion in Lavorgo - TELEPHON

(Tessin)

Grosse Steinbrüche bei Personico, Cresciano, Verzascatal.

Spezialität: Belag von armierten Treppen, von 5 cm Dicke an in Verzasca-Granit.

Prima Referenzen.



3 Löffelbagger } z. Zeit in der Schweiz
2 Eimerkettenbagger } im Betrieb.

Bagger

für elektrischen, Dampf- und Explosionsmotor-Betrieb.
— Konstruktion Orenstein & Koppel —

Eimerkettenbagger,
Löffelbagger,
Schwimmbagger.

Verkauf und Vermietung von Baggern,
sowie Rollbahnmaterialien jeder Art.

Schweizerische Aktiengesellschaft

Orenstein & Koppel

Zürich I

Beim **Starkstrominspektorat des Schweiz. Elektrotechnischen Vereins** ist infolge eintretender Vakanz auf 1. November a. c. die Stelle eines

Inspektors

zu besetzen.

Erfordernisse: Abgeschlossene theoretische Bildung (Techn. Hochschule oder Technikum), mehrjährige Praxis im Bau und Betrieb elektrischer Starkstromanlagen, Gewandtheit in der Abfassung technischer Berichte, Kenntnis der deutschen und französischen Sprache.

Jahresgehalt: Fr. 4200—5800.

Reflektanten werden ersucht, ihre Bewerbung unter Beifügung von Zeugniskopien **spätestens bis zum 20. August a. c.** schriftlich einzureichen.

Starkstrominspektorat des S. E. V.,
Zürich, Hardturmstrasse 20.

Königl. Baugewerkschule in Stuttgart.

Das Wintersemester, welches die Klassen I, II, IV und VI der Fachschule für Bautechniker, sowie das 2. Semester des Wasserbaukurses umfasst, beginnt am 19. Oktober und endet am 28. Februar. Aufnahmegesuche sind vor dem 1. September an die Direktion der Königlichen Baugewerkschule, Kanzleistrasse 29, zu richten.

Die Aufnahmeprüfung findet am 17. Oktober, von morgens 8 Uhr an, statt, wobei die bisher gefertigten Zeichnungen vorzulegen sind. Das Unterrichtsgeld beträgt für Angehörige des deutschen Reichs 70 Mk., für Ausländer 200 Mk. im Semester. Schulprogramme und Anmeldeformulare werden kostenlos zugestellt.

Stuttgart, den 29. Juli 1911.

Die Direktion:
Schmohl.

Muota-Korrektion. Konkurrenz-Ausschreibung.

Es wird Konkurrenz eröffnet über die Erstellung zweier

Brücken in Beton respektive Eisenbeton.

Objekt I. Ueberbrückung der Muota im Föllmis:

Lichte Spannweite 30,7 m, lichte Breite 5 m.

Objekt II. Ueberbrückung der Muota in Hinterthal:

Lichte Spannweite 24 m, lichte Breite 4,5 m.

Grundlagen und Bedingungen können von **Mittwoch den 9. August** an bei Unterzeichnetem bezogen werden. Nähere Auskunft daselbst. Verbindliche Eingaben mit der Aufschrift „Brücken Muotathal“ bis **1. September.**

Schwyz, den 2. August 1911.

Der Kantonsingenieur:
Gubelmann.

Generalvertreter:
G. Bosshard, Waldmannstr. 10, Zürich.

CERESIT

macht nasse Keller, feuchte Wohnungen garantiert staubtrocken

Deutsches Reichspatent

12 REFERENZEN PROSPEKTE GRATIS

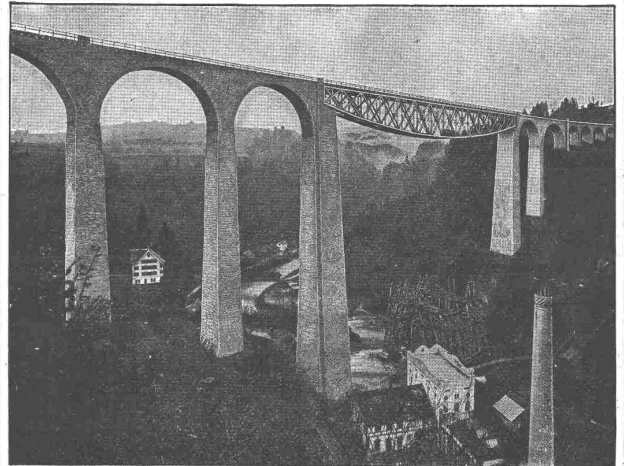
WUNNERSCHE BITUMENWERKE G. M. B. H. UNNA i. W.

Generalvertreter:
G. Bosshard, Waldmannstr. 10, Zürich.

Aktiengesellschaft der Maschinenfabrik von
Theodor Bell & C^{ie}
Kriens-Luzern (Schweiz)

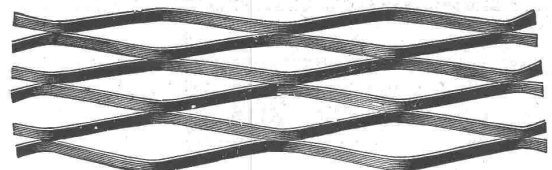
Eisenkonstruktionen

Brücken, Hochbauten, Masten



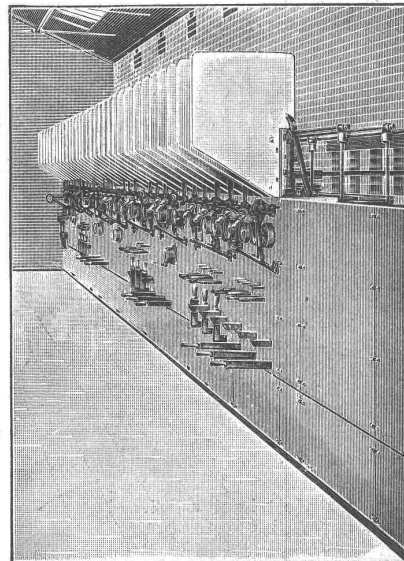
Sitterbrücke 900 Tonnen mit teilweise abgebrochenem Montagegerüst.
Stützweite 120 m. Montagehöhe 100 m.

Metal déployé. Streck-Metall.



Francillon & C^{ie}, Lausanne.

H. Weidmann, Rapperswil
Presspan- u. Isolationsmaterialien-Fabrik f. Elektrotechnik



Trennwände
f. Hochspannungs-
sicherungen und

Verkleidungen
von Transforma-
torenhäuschen

aus
Asbestzement
Fassonplättchen
aller Art für elek-
trische Zwecke
Schalterkasten und
Schutzdeckel jeder
Art für Schalter und
Sicherungen
Unterlagsscheiben
Lötstellendeckel

aus
Vulkoasbest
Vulcanfibre
Asbestplatten
Isolationsmaterialien
für die gesamte
Elektrotechnik.

Aktiengesellschaft der

Dillinger Hüttenwerke in Dillingen a. d. Saar (Rheinpreussen)

liefert:

Bechschweissarbeiten

aller Art, wie **glatte Rohre** von 250—3000 mm l. W. bis zu 50 mm Blechstärke in grössten Längen, für Dampf-, Wind-, Gas-, Wasser- und Kanalisations-Rohrleitungen, **Windkessel, Verzinkungskessel, Waggontransportkessel** usw.

Besonderheit:

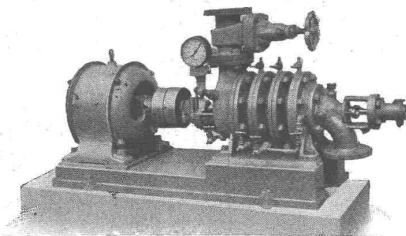
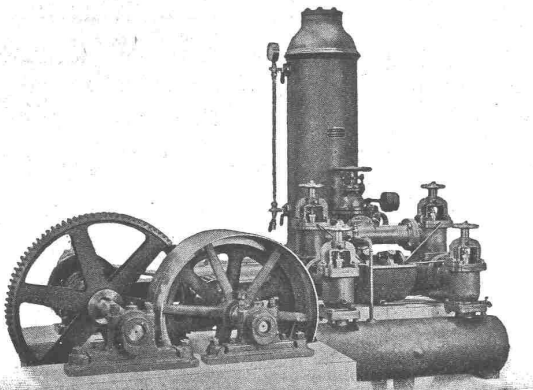
Hochdruckrohrleitungen für Wasserkraftanlagen

Ferner **Flusseisenbleche** aus **la. Siemens-Martin-** oder **Thomas-Stahl**, **bestgeeignet zur Herstellung genieteter Rohre.**

Vertreter für die Schweiz: **Henri Schoch, Zürich**, Postfach Neumünster.

Aktiengesellschaft der

Maschinenfabrik von Louis Giroud in Olten

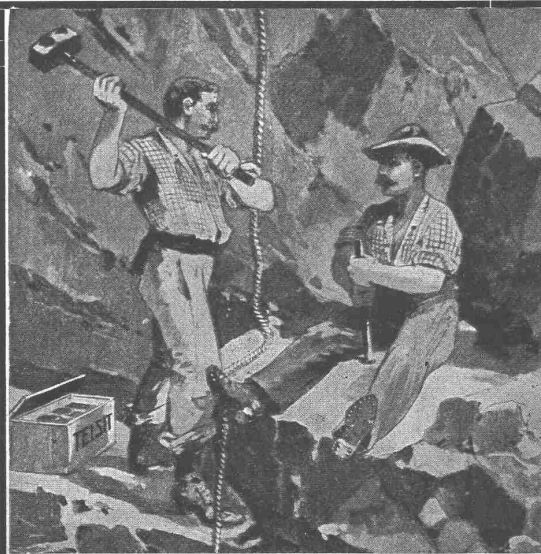


Kolbenpumpen für jede Druckhöhe, als Fabrikpumpen und zur Wasserversorgung.
Hochdruck- und Presspumpen für Drücke bis 300 Atmosphären und mehr.

Niederdruck-, Mitteldruck- und Hochdruck-Zentrifugalpumpen,

letztere ein- und mehrstufig, für jede Druckhöhe, für Riemenantrieb oder direkten Antrieb durch Elektromotoren.

Rotationspumpen, Schraubepumpen für Handbetrieb. Speziell für **Gaswerke: Teerpumpen, Ammoniakwasserpumpen, Syphonentleerungspumpen.**



Dynamit Nobel, Zürich

Telephon 3623 — Mythenstrasse 21

Fabrik in Isleten (Uri).

Neben den bekannten Dynamiten stellen wir als Spezialität her:

Handhabungssichere Sprenggelatine

sowie die **Sicherheitssprengstoffe**

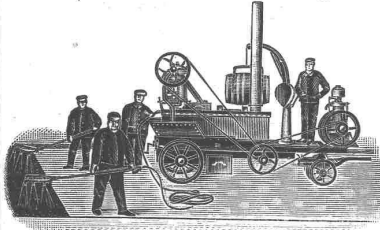
Gelatine Telsit, Kraft wie Dynamit I

Telsit A, Kraft wie Dynamit II

Ludwig Nickel & Seitz, Mannheim, Freiburg (Baden)

Dampf-Strassenwalzenbetrieb und Maschinenbauanstalt.

Uebernahme und Ausführung von

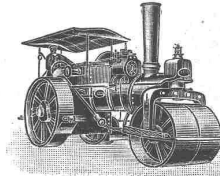


Walzarbeiten mit Dampfwalzen

von 7—20 Tonnen Gewicht.

Ausführung von
Oberflächen- und Strassen-
Innenteerungen
(Teermakadam-Strassen)

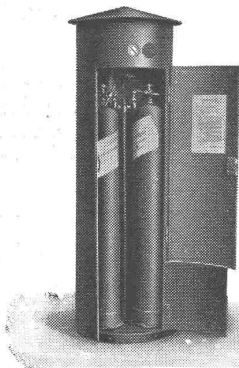
Beste Referenzen.



Niederlage und Vertretung für die Schweiz: F. Lutz, Strassenbaubureau, Zürich II, Tödi-Strasse Nr. 52.

A. Menz-Hardegger & Cie.

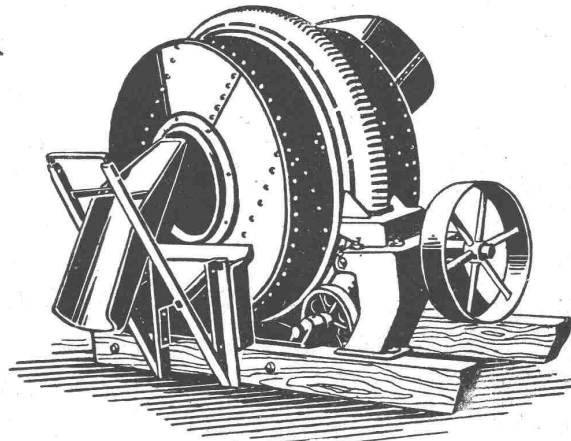
Pressgasfabrik Horn, Horn am Bodensee



empfehlen ihre erstklassigen
Gasanlagen

für Villen, Wohngebäude, Kurhäuser, Restaurants, Fabriken etc. zur Beleuchtung, zum Heizen, Kochen und zu gewerblichen Zwecken. Eine Pressgasanlage ist die einfachste und bequemste Gasanlage der Gegenwart. Durchaus gefahrlos! Ueberall anwendbar! Elegante Installation! Enorme Leuchtkraft! Grosse Gas-Ersparnis!

Interessenten erhalten Kataloge und Kostenvoranschläge gratis und franko. Vertreter werden auf Wunsch gerne zur Demonstration unseres Pressgaslichtes gesandt.



„Victoria“-Mischer

Neueste Beton-Mischmaschine. Patent.

Unübertroffene Mischung; bequemste Art der Füllung; rasche und vollständige Entleerung durch ausschwenkbare Auslauffülle (ebenfalls Patent); solide Konstruktion; mässiger Preis.

Vertreter für die Schweiz:
A. Huber-Wieland, Zürich V
Maschinen-Werkstätte.

Deutsche Industrie-Werke
G. m. b. H.
Mannheim-Waldhof.

A. Jucker, Nachf. von
Jucker-Wegmann,
Papierhandlung zum Hecht,
Schiffplände 22,
Zürich

Grosses Lager von
Pauspapieren, Pausleinen
und Zeichenpapieren,
Roller und Bogen,
in nur vorzüglichen Qualitäten.
Holzzementpapier, Dach-
pappen, Bodenbelag- und
Teppich-Unterlag-Papiere.

Technikum

INGENIEUR-AKADEMIE
Maschb., Elektr., Holzg.,
Gast.-Pogr.-u. Hoch-u. Tief-
b., Eisen-Betonb., Prog.-II.
Eintritt täglich.

Strelitz
Kürz. Stud. i. Meckl.

J. Nörr, Zürich

77 Bahnhofstrasse, II. Treppe

Vorteilhafteste
Bezugsquelle
für imprägnierte starke
Strapaz-Kleider
Loden u. engl. Stoffe
meterweise,
moderne Massanfertigung.



Turm-Uhren

J. Mäder
Andelfingen
(Zürich)



Institut Minerva

Zürich. Rasche u. gründl.
Vorbereitung auf
Polytechnikum und
Universität
(Maturität).

ISO

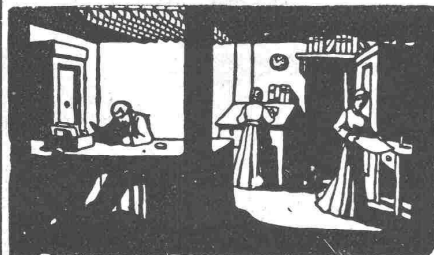
LIEREN SIE
IHRE DÄCHER, WÄNDE
BÖDEN & KELLER MIT
KORKSTEINPLATTEN

MÜLHAUSER ISOLIERWERK
E. A. STETTNER
MÜLHAUSEN I.E.

PATENTE
Chemie
Dr. Forrer & Hug
Basel - Filiale Zürich
MARKEN
MUSTER
in allen Staaten

Basel, Steinhofstrasse 10

LUXFER-PRISMEN erhellen dunkle Räume durch TAGESLICHT



Kellerbeleuchtung durch Einfallichte.

Für bestmögliche Lichtausnützung verlange man kostenlose Voranschläge.

Feuersichere Fenster aus Elektroglass.

Alleinvertreter:

Rob. Looser, Zürich V.

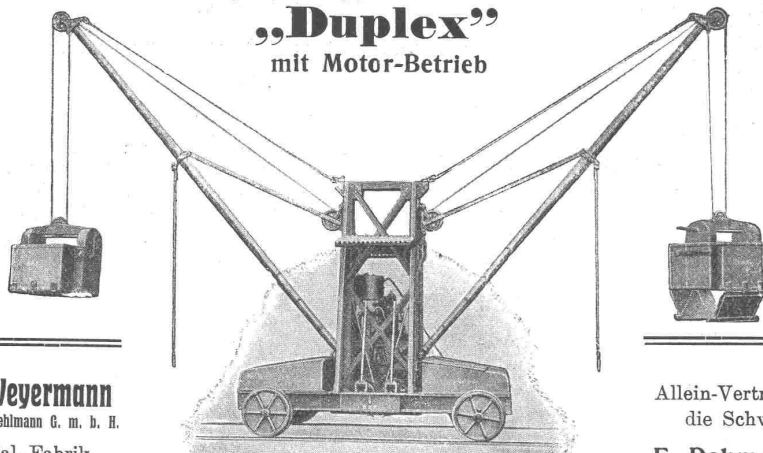
Kreuzplatz Nr. 1.

Telephon Nr. 682

Original-Doppel-Schwenkkran

„Duplex“

mit Motor-Betrieb



Paul Weyermann

vorm. Karl Oehlmann G. m. b. H.

Spezial-Fabrik
für Hebezeuge

Rixdorf-Berlin

Allein-Vertrieb für
die Schweiz:

E. Dahm, Vertreter

Güttingen

(Thurgau)

Leistungsfähigkeit bis 260 cbm Bodenaushub pro Tag.
Tragfähigkeit 750—1500 kg. Antrieb mittelst **erst-**
klassigem Benzin-Motor mit Patent-Spritzver-
gasung — keine Oberflächenvergasung. —
Benzinverbrauch 9—10 kg. per Tag. **Kürzeste Liefer-**
zeit (1—3 Wochen).

Bisher über 60 Stück geliefert.

Aktiengesellschaft Sägewerk Küblis (Graubünden)

Bauschreinerei und Fensterfabrik

empfiehlt sich für Lieferung von:
Zimmertüren, Fenster, Kü-
chenbuffet, Kistenbrettern,
Bler- und Limonadenkisten,
Stäbe für Gartenzäune, Krallen-
täfer und Fussbodenbretter,
Gerüstbretter, Schieb- und
Schrägbodenbretter, Holz-
wolle, feijnähriges Alpenholz
etc. etc. zu **allerbilligsten**
Preisen.

**ZÜRCHER KOCH-
& HEIZANLAGEN A-G.
ZÜRICH**



**WASCH- u. BADE
EINRICHTUNGEN**

Advokat Wenger

Zürich I, Usterstrasse Nr. 12

besorgt speziell auch

Technisch. Recht

Seiden-
Isolierung

Rob. Jacob & Co. Winterthur ISOLIRUNGEN

Fossilit-
Isolierung

Fachkundige
Ratschläge
& Offerten
gratis

**zum Schutze gegen Wärme- und Kälte-
Verluste sowie Einfrieren**

für Dampfkessel, Dampfleitungen, Zentralheizungs-Anlagen, Kalt-
und Warmwasser-, Luft-, Ammoniak- u. Kälteflüssigkeits-Leitungen,
Kühlräume, Lager und Eiskeller.

Uebernahme von Isolierungen

durch eigene Fachisoleure, unter Garantie für vollkommensten
Nutzefekt, lange Haltbarkeit sowie elegante, saubere Ausführung.

Lieferung sämtlicher Isolierungsmaterialien

Ersklassige
Referenzen
Ständig
grosses Lager

Isolierung mit
Asbest-Kieselguhr

Isolierung mit
Kork-Schalen

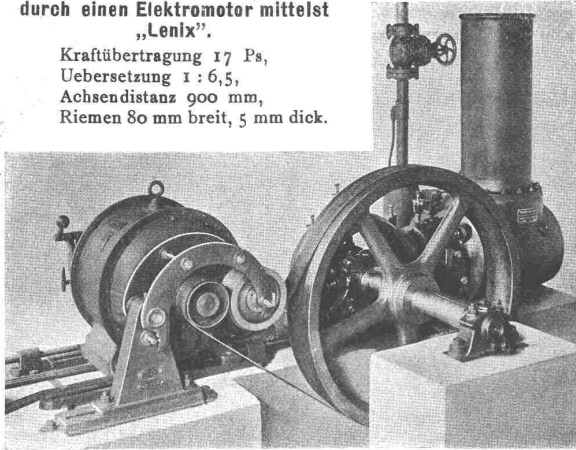
TRANSMISSIONEN

Komplette Anlagen für alle Industriezweige.

Bennkupplungen. Ringschmierlager.

Antrieb eines Luftkompressors
durch einen Elektromotor mittelst
„Lenix“.

Kraftübertragung 17 Ps,
Uebersetzung 1 : 6,5,
Achsendistanz 900 mm,
Riemen 80 mm breit, 5 mm dick.



„LENIX“

Patent-Getriebe

für direkten Antrieb bei grössten Uebersetzungs-
verhältnissen.

Spart Vorgelege, Kraft, Riemen und Platz.

Ersetzt Räder und Kettentriebe.

Lenixrolle mit Kugellagern.

Wir liefern die Lenix-Apparate in Normal-Ausführungen,
an jedem Elektromotor, auch an bestehenden, anwendbar,
für vertikale, schräge und horizontale Rlementriebe.

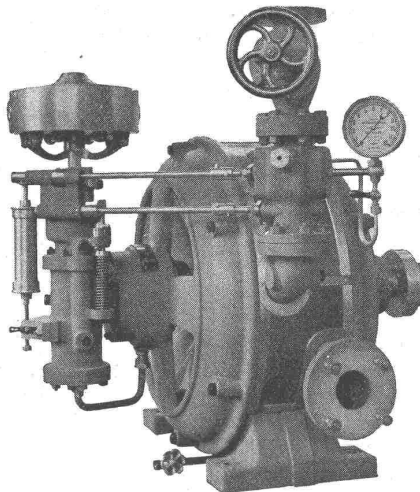
Bei Anfragen erbitten Situationsskizze mit Angaben über
Anzahl Pferdestärken, Tourenzahl, Scheibendurchmesser,
Drehrichtung und Achsenabstände.

Ausführungsrecht für die Schweiz:

GESELLSCHAFT der L. v. ROLL^{SCHEN} EISENWERKE

EISENWERK CLUS (Kt. Solothurn).

MASCHINENFABRIK



Dampf- Turbinen

für kleine Leistungen

(5—500 PS)

für Pumpen, Ventilatoren, Gebläse usw.

TELEGR-ADR:
USINE OERLIKON

OERLIKON

OERLIKON
BEI ZÜRICH