

Zeitschrift: Schweizerische Bauzeitung
Herausgeber: Verlags-AG der akademischen technischen Vereine
Band: 57/58 (1911)
Heft: 5

Werbung

Nutzungsbedingungen

Die ETH-Bibliothek ist die Anbieterin der digitalisierten Zeitschriften auf E-Periodica. Sie besitzt keine Urheberrechte an den Zeitschriften und ist nicht verantwortlich für deren Inhalte. Die Rechte liegen in der Regel bei den Herausgebern beziehungsweise den externen Rechteinhabern. Das Veröffentlichen von Bildern in Print- und Online-Publikationen sowie auf Social Media-Kanälen oder Webseiten ist nur mit vorheriger Genehmigung der Rechteinhaber erlaubt. [Mehr erfahren](#)

Conditions d'utilisation

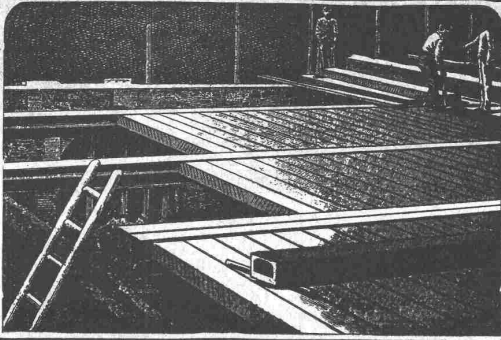
L'ETH Library est le fournisseur des revues numérisées. Elle ne détient aucun droit d'auteur sur les revues et n'est pas responsable de leur contenu. En règle générale, les droits sont détenus par les éditeurs ou les détenteurs de droits externes. La reproduction d'images dans des publications imprimées ou en ligne ainsi que sur des canaux de médias sociaux ou des sites web n'est autorisée qu'avec l'accord préalable des détenteurs des droits. [En savoir plus](#)

Terms of use

The ETH Library is the provider of the digitised journals. It does not own any copyrights to the journals and is not responsible for their content. The rights usually lie with the publishers or the external rights holders. Publishing images in print and online publications, as well as on social media channels or websites, is only permitted with the prior consent of the rights holders. [Find out more](#)

Download PDF: 05.02.2026

ETH-Bibliothek Zürich, E-Periodica, <https://www.e-periodica.ch>



Siegwart-Decke

bestehend aus einzelnen, fabrikmässig hergestellten Zement-Hohlbalcken, mit armierten Seitenwandungen für beliebige Spannweiten bis 6,50 m

— Einfachster, raschster Einbau ohne Verschalung —
Grosse garantierte Tragfähigkeit — Feuersicher — Schalldicht

Internationale Siegwartbalkengesellschaft Luzern
und

G. & A. Bangerter, Zementwarenfabrik, Lyss (Bern)

für die Westschweiz sowie die Kantone Bern, Solothurn und Basel.



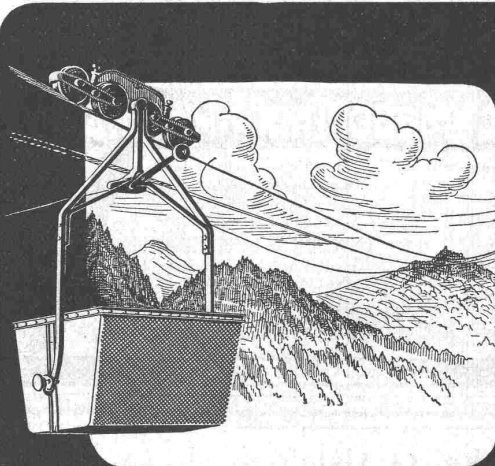
Clichés
HERM. FISCHER
ZÜRICH BÖRSENSTR. 10
(METROPOL)

Technikum

INGENIEUR-AKADEMIE
Maschb., Elektr., Holzg.,
Gast.-, Pogr.-, Hoch- u. Tief-
b., Eisen-Betonb., Prog.-II.
Eintritt täglich.

Strelitz

Kürz. Stud. I. Meckl.



J. Pohlig Akt. Ges.
Cöln.

**DRAHTSEILBAHNEN
VERLADE-ANLAGEN
EISENKONSTRUKTIONEN**

Mehr als 1900 Drahtseilbahnen in
allen Teilen der Welt gebaut. Hervor-
ragende Referenzen aus nordischen
Ländern sowie aus den Tropen.

Man verlange Kataloge.

Acetylen-Sturm-Fackeln Bau-Lampen

Schweizer Patente

Vor Nachahmungen wird gewarnt.
Bernh. Margreth, Locarno u.
Zürich, Ottikerstrasse 5.

Lager in Locarno und Rheinfelden.



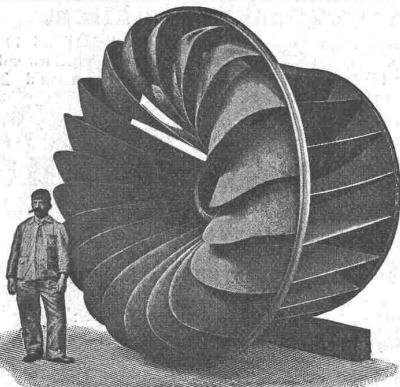
Präzisions- Reisszeuge

Clemens Riefler
Nesselwang u. München
(Bayern).

Gegründet 1841.
Paris 1900 Grand Prix.
Brüssel 1910
Zwei Grand Prix.

Illustr. Preislisten gratis
Die Zirkel der echten
Rieflerreisszeuge
sind am Kopf mit
dem Namen RIEFLER
gestempelt.

In ZÜRICH IV bei
RICH. CORADI.



Aktiengesellschaft vormals

Joh. Jacob Rieter & Co, Winterthur.

Turbinen

neuester Konstruktion und höchstem Nutzeffekt
:: für alle vorkommenden Verhältnisse. ::

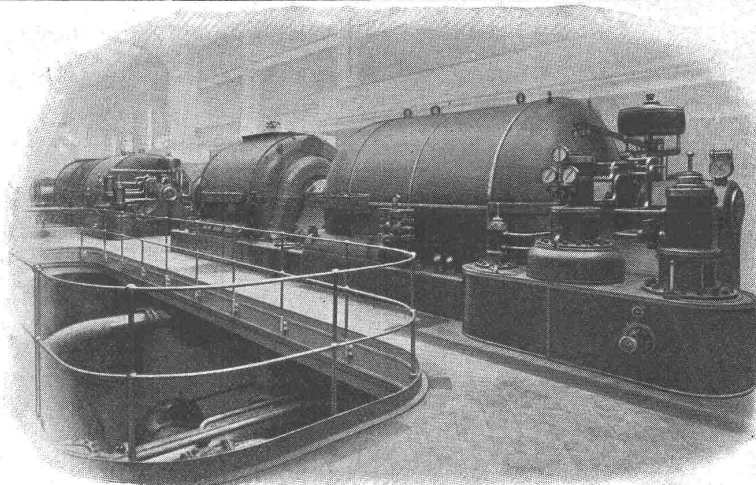
Präzisions-Regulatoren

mit mechanischer und hydraulischer Wirkung.

Transmissionen, Kesselschmiede-Arbeiten.

Schluss-Termin für Annahme von Inseraten jeweiligen Dienstag, abends.

MASCHINENFABRIK



10 000 PS Oerlikon-Turbogeneratoren im Elektrizitätswerk der Stadt Stockholm

TELEGR-ADR:
USINE OERLIKON

OERLIKON

OERLIKON
BEI ZÜRICH

Aktien-Gesellschaft „UNION“ in Biel (Fabrik in Mett)
Erste schweizer. Fabrik für elektrisch geschweisste Ketten. + Patent Nr. 27199
Ketten aller Art



:: :: für industrielle und landwirtschaftliche Zwecke. :: ::
Grösste Leistungsfähigkeit. Ketten von höchster Tragkraft.

:: :: NB. Handelsketten nur durch Eisenhandlungen zu beziehen. :: ::

Hohlblockmaschine „Phönix“

ist eine sehr praktische Maschine zur Herstellung von Betonhohlblöcken.

Mischer
für Mörtel, Beton, Farbe.
Steinbrecher.

Granitoidplattenpressen,
Schleif- und Poliermaschinen,
Formen für Rohre, Stufen etc.
Zementdachziegelmaschinen,
Zementmauersteinmaschinen.

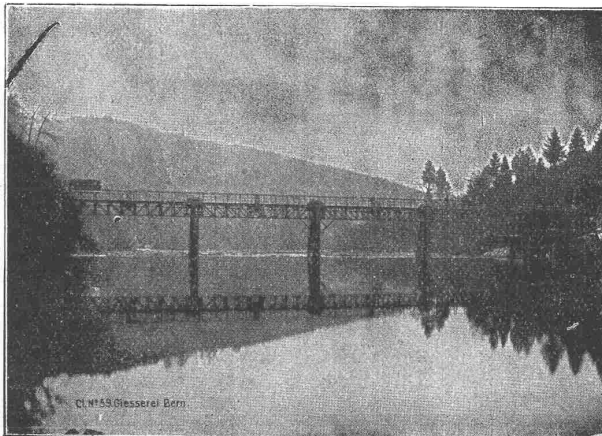
Maschinenfabrik

Dr. Gaspary & Co., Markranstädt b. Leipzig.

Katalog Nr. 140 frei



Gesellschaft der L. v. Roll'schen Eisenwerke, Gerlafingen.
Werk: **Giesserei Bern** in Bern.



Konstruktionswerkstätten.

„Grand Prix“ an der Internationalen Ausstellung Mailand 1906 und
„Grand Prix“ an der Internationalen Ausstellung der Anwendungen
von Elektrizität in Marseille 1908 für **Seilbahnen** und **Zahn-**
stangenoberbau.

Spezialfabrik für

Schleusenanlagen

für Wehre und Kanäle in jeder Grösse
und nach verschiedenen Systemen.

Gleit- und Rollschützen.

Andere Spezialitäten der Firma:
Hebezeuge, Eisenbahnmateriel, Seilbahnen
und Zahnradbahn-Oberbau.

Nähere Angaben und Projekte, so-
wie Referenzen stehen zu Diensten.

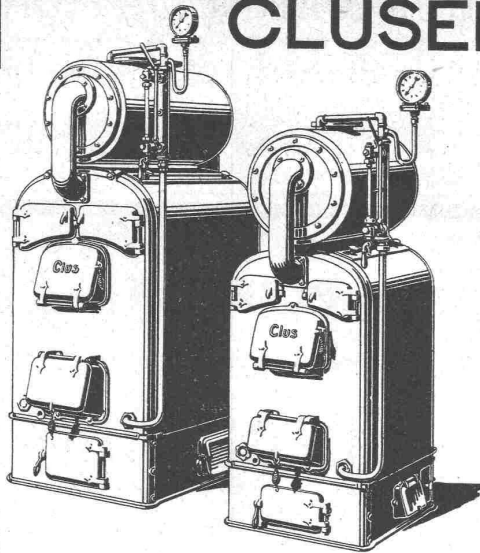


CLUSER HEIZKESSEL

für Warmwasser- und Niederdruck-Dampfheizung,
sowie für gewerbliche Anlagen.

Bewährtes System.

Einfache Bauart und Aufstellung.
Bequeme Reinigung während dem Betriebe.



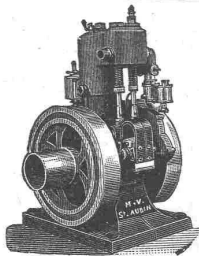
RADIATOREN, 50 verschiedene Modelle.
Rippenröhren und Rippenheizkörper.
Wärmeplatten, Ventile, Formstücke.
Gusseiserne und schmiedeiserne Flanschen.

Zu beziehen durch die Installationsfirmen.

Gesellschaft der L. v. Roll'schen Eisenwerke

Filiale: **Eisenwerk Clus**
(Kanton Solothurn).

Man verlange Broschüre Nr. 113 über
Cluser Zentralheizungsartikel.



M.-V.-Motoren

für Benzin, Gas und Petrol sind die Besten!
Magnetelektrische Zündung — Betriebssicher

Baumaschinen, Hebewinden, Waren- und Fabrikaufzüge,
technische Artikel — nur erstklassige Fabrikate liefern

Kægi & Krebs, Zürich II, Lavaterstr. Nr. 46
Technisches Bureau.

Langjähriger Bureau-Angestellter
einer grossen **Maschinenfabrik**,
namentlich mit dem Waren-Einkauf
vertraut, sucht anderweitige
Stelle als

Material-Verwalter

entweder in eine Maschinenfabrik
oder noch lieber zu einer Bahngesellschaft. Zeugnis auf Verlangen
zu Diensten. Offerten erbeten unter
Chiffre Z. V. 9496 an die Ann.-Exp.
Rudolf Mosse, Zürich.



System „Considère.“

Umschnürter Beton.

Schweiz. Patent.

Beton fretté.

Für Säulen (überhaupt Druckglieder), Unterzüge, Träger, **Pfähle**, Träger- und Bogen-Brücken, Maschinen-Fundamente etc. etc., höchste Leistung, geringster Eisen-Aufwand, wirtschaftlicher wie alle anderen Bügel-systeme; die Patente und Lizenzen in andern Staaten liegen nur in Händen von Weltfirmen, welche Industrie- und Ingenieurbauten grössten Stiles ausführen.

Lizenzen sind vergeben an die grössten Betonbaufirmen der Schweiz. Gesucht werden noch Lizenznehmer zu günstigen Bedingungen für das Ausführungsrecht von Fall zu Fall für die ganze Schweiz. Vor unberechtigter Ausführung wird

gewarnt;

Verletzer werden unnachsichtlich verfolgt. Broschüren, Kostenvoranschläge und Bedingungen an ernste Reflektanten durch die **alleinausführungsberechtigte Inhaberin und Firma:**

Ingenieur- und Verwertungsbureau für das Schweiz. Considère-Patent, Luzern-Maihof.

Telegramm-Adresse: Betonfretté, Luzern.

Nachstehende Ingenieur- und Baubureaux sind vertraglich in der Schweiz ausführungsberechtigt:

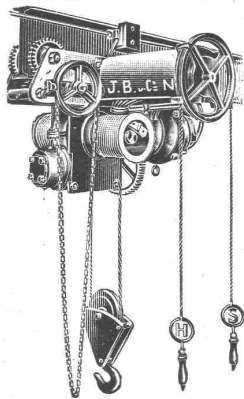
Aus Zürich: HH. Locher & Cie. — Maillart & Cie. — Th. Bertschinger. — Fietz & Leuthold. — S. Zipkes. — Schweiz. Hohlsteindecken-Ges. R. Faber A.-G. — Morel & Cie. — **Aus Basel:** Betz & Cie. — Zueblin & Cie. — **Aus Luzern:** Blattner. — **Aus Bern:** F. Pulfer. — **Aus St. Gallen:** J. Merz & Cie. — **Aus Neuenburg:** Société anonyme de Construction. — Rychner frères. — **Aus Lausanne:** G. L. Meyer. — **Aus Genf:** Poujulat fils.

FOURNITURES GÉNÉRALES POUR CANALISATIONS

FRANCHILLON & C^{ie} LAUSANNE

FRANCHILLON & C^{ie} LAUSANNE

Franco toutes gares suisses.



J. Brun & C^{ie}

Hebezeugfabrik
= Nebikon =

Spezialität:

∴ Elektroflaschenzüge ∴
Gewöhnliche Flaschenzüge
∴ Aufzüge jeder Art ∴
für Hand- und Kraftbetrieb.



Planolin wird mit gewöhnlichem Wasser angemacht, (ohne Spezialflüssigkeit) und erhärtet und trocknet sofort.

PLANOLIN

ist das bewährte Produkt, das verwendet wird
zum raschen Ausebnen der Böden
und Treppenstufen vor Legen von

LINOLEUM

Weitaus billigste Linoleum-Unterlage. — Prospekte gratis
Planolieren von Böden, Abglätten von Betondecken auf Wunsch
durch unsere Spezialarbeiter.

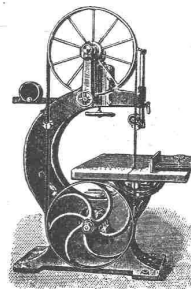
Ch. H. Pfister & Co., Basel.

E. Froté & Cie.

Zürich

Projekte und Bauausführungen
in

armiertem Beton.



Sägen und Holzbearbeitungsmaschinen

für Schreiner, Zimmerleute, Wagner
Parkett-, Chalets-Fabriken etc. etc.
Erstklass. französische Konstruktion.

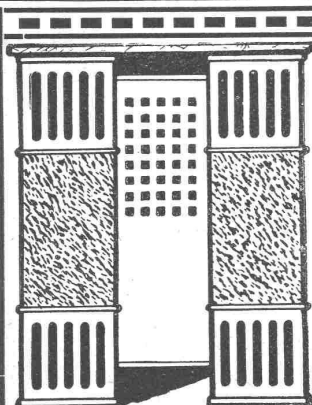
Kostenanschläge und Zeichnungen auf Verlangen.

Maison Gillière & Amrein
F. Gillière Successeur, Vevey.



Ingenieur-Akademie:

Wismar i. M. Für Bau-Ingenieure und Architekten,
Maschinen- und Elektro-Ingenieure. Ehemalige
Fachschrüler finden Aufnahme. — Neue Laboratorien.



Heizkörperverkleidungen

Plättchen-Gehänge
Gelochte und gepresste Bleche
Ziergitter-Bleche
Gehämmerte Türsockel
Feuer-, fall- und diebessichere
Geldschränke.

Ernst Meck, Nürnberg 12
Hoflieferant

Holzschuherstrasse 9. — Telefon 3201 und 2602.

TELEPHON:

No. 3253

LITHIN

STEINPUTZ

VORSATZ-BETON ■ KUNSTEINMISCHUNGEN
KÜNSTLICHE SANDSTEIN-FASSADEN ■ ST. MARGRETHE-
OSTERMUNDINGER, SAVONNIÈRE-MUSCHELKALK ■ TUFF-
STEIN ■ IN DIVERSEN KÖRnungen & 30 VERSCHIE-
DENEN FARBENTÖNEN ■ FACHMÄNNISCHE RESTAURIERUNG
VERWITTERTER SANDSTEINFASSADEN ■ SEIT VIELEN
JAHREN BEWÄHRT ■ ERSTE REFERENZEN
BESUCH — PROSPECT — MUSTER — KOSTENLOS
LITHIN-WERKE-STEINFELS A.-G., ZÜRICH, DUFOURSTR. 3

Kittlose Glasbedachungen.



G. Zimmermann
Stuttgart.

Oberlichter jeder Art,

Shedfenster und Shedrinnen

mit Walzeisen- oder Stahlblechsprossen, Patent,
garantiert wasserdicht — kein Abtropfen von
Schwitzwasser.

G. Zimmermann, Stuttgart.

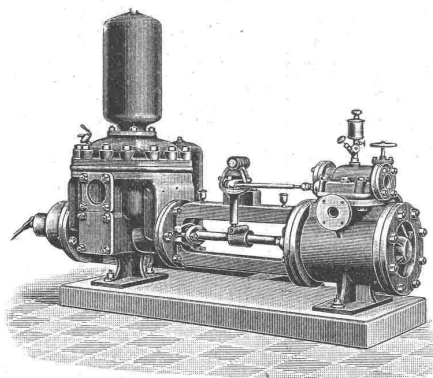
Viele Tausend Quadratmeter für eidgenössische
Behörden und Private geliefert.

Gegründet 1878

J. Siegrist**Schaffhausen**

Kataloge gratis

Spezialfabrik von Maßstäben, Zeichnenutensilien, Meßgeräte.

**Schäffer & Budenberg** G.m.b.H.

Filiale Seebach, Post- u. Bahnstation Oerlikon

Kesselspeise-

:: Pumpen. ::

Baugeschäft mit Sägerei

in industrieller Gegend, sehr gut gelegen und vorteilhaft eingerichtet, ist **zu verkaufen**. Für kapitalkräftige Fachleute günstige Gelegenheit. Anfragen sub Chiffre Z. G. 9507 an die Ann.-Exped.

Rudolf Mosse, Zürich.

Avis.

Schlosserei mit elektr. Betrieb

und guten Verkehrsverhältnissen übernimmt Massenartikel oder Dreher-, Schlosser- und Schmiedearbeiten bei billiger Berechnung.

Gefällige Offerten unter Chiffre Z. Z. 9875 an die Annoncen-Expedition **Rudolf Mosse, Zürich.**

3000 Franken.

Gesundheitshalber zahle demjenigen, der mir mein in allen Branchen besteingerichtetes

Baugeschäft

mit Kraftbetrieb und grossen Aufträgen, **innerhalb 2 Monaten verkauft**. Nähere Auskunft unt. Chiff. Z. J. 9509 an die Ann.-Exp. **Rudolf Mosse, Zürich.**

Patentverwertung.

Der Inhaber des schweizerischen Patentes Nr. 35017, betreffend: «Pompe centrifuge pour eau, air et autres fluides», wünscht dieses Patent zu verkaufen oder Vereinbarungen betreffend Ausbeutung desselben in der Schweiz zu treffen.

Auskunft erteilt das Patentbureau **Wilh. Reinhard, Bahnhofstr. 51, Zürich.**

Zu verkaufen Oerlikoner Gleichstrom-Dynamo

(110 Volt)

samt Spannschiene und Regulator. Billig.

Joh. Gietz & Co., Oerlikon.

Patent-Ausbeutung.

Der Inhaber des schweiz. Patentes Nr. 37617 vom 13. August 1906 auf: „Anlage zur Gewinnung von reinem Kautschuk aus rohem Kautschuk mittelst eines Kreislauf-Prozesses“ wünscht mit schweiz. Fabrikanten bezw. Interessenten in Verbindung zu treten, um das Patent zu verkaufen, in Lizenz zu geben oder anderweitige Vereinbarungen für die Fabrikation einzugehen.

Anfragen befördert die Patent-anwaltsfirma **H. Kirchhofer**, vormals Bourry-Séquin & Co., 51 Löwenstrasse, Zürich I.

Patent-Ausbeutung.

Für die Ausbeutung des schweiz. Patentes Nr. 45229 vom 1. August 1908, betreffend: „Véhicule dont le corps est supporté par l'intermédiaire de chambres pneumatiques“ wird ein Fabrikant bezw. Interessent gesucht. Das Patent wird verkauft, in Lizenz gegeben oder es werden anderweitige Vereinbarungen für die Fabrikation eingegangen. Reflektanten wollen sich melden bei der Patentanwaltsfirma **H. Kirchhofer**, vormals Bourry-Séquin & Co., Zürich I, Löwenstrasse 51.

Gesucht

tüchtiger, selbständiger und praktisch erfahrener, jüngerer

Architekt

in dauernde Stellung für sofort od. später. Offerten mit Zeugnissen, Skizzen und Gehaltsansprüchen an

Joss & Klausner,
Architekten B. S. A.,
Bern.

Ingenieurbureau
J. Bolliger & Cie
vorm. Jaeger & Cie., Zürich II
Eisenbeton
Projekte — Statische Berechnungen

Zu verkaufen ein Benzin-Motor

(10–12 HP) leicht transportabel, passend für Baumeister zum Betrieb einer Beton-Maschine, Wasserpumpe etc. Preis Fr. 800.— bei Gebrüder Eisenhut, Flawil.

Gesucht für Smyrna Bautechniker

ein tüchtiger, erfahrener
welcher die an einen Architekten
vergebene Erstellung nach gegebenen
Plänen eines Brauereigebäudes zu
überwachen hätte. Abreise ehestens.
Ausweis über nötige praktische
Kenntnisse erforderlich, ebenso Be-
herrschaft der deutschen und fran-
zösischen Sprache.

Näheres unter Chiffre Z. Q. 9816
durch die Annoncen-Expedition

Rudolf Mosse, Zürich.

Gewandter und fleissiger

Konstrukteur

auf unser Konstruktionsbureau für
Dampfturbinen gesucht. Der Ein-
tritt sollte möglichst bald erfolgen.
Offerten mit Zeugnissen, Angaben
des Eintritts, Gehaltsansprüchen er-
beten an

Melms & Pfenninger

G. m. b. H.

München - Hirschau.

Gesucht Maschinen- Techniker

gewandt im Aufzeichnen von Funda-
mentplänen und Fabrikanlagen. Ein-
tritt 1. August a. c. Offerten mit
Gehaltsansprüchen befördert unt. Chiff. Z. N.
9713 an die Annoncen-Expedition

Rudolf Mosse, Zürich.

Schweiz. Brückenbau-
werkstätte sucht einen
Techniker,
geübt in der Ausarbei-
tung von Werkplänen,
Gewichtsberechnungen
etc. für Eisenkonstruk-
tionen Offerten unter
Chiffre Z. O. 9889 an die
Annoncen-Expedition
Rudolf Mosse, Zürich.

On demande
un jeune

Ingénieur électric.

pour la Bretagne. Offres sous chiffres
Z. G. 9983 à l'agence de publicité
Rudolf Mosse, Zurich.

Gesucht auf 1. September auf ein Architekturbureau ein durch- aus tüchtiger, junger Architekt od. Bauzeichner.

Gefl. Offerten mit Angabe von Alter,
Bildungsgang, Gehaltsanspruch und
mit Beilegung von Zeugnissen sub
Chiffre Z. K. 9935 an die Annoncen-
Expedition

Rudolf Mosse, Zürich.

Zeichner-Gesuch.

Wir suchen für die bau-
technische Abteilung unseres
Projektierungsbureaus für
Wasserkraftanlagen zwei ge-
wandte, jüngere Zeichner zum
baldmöglichst Eintritt. Die
Bewerber müssen an ein
rasches, sehr sauberes Arbeiten
gewöhnt sein und insbeson-
dere eine gefällige Planschrift
ausführen können.

Angebote mit Zeugnissab-
schriften, Musterzeichnungen
(Pausen) in Briefform, sowie
Gehaltsansprüchen sind unter
Chiffre Z. C. 9853 zu richten
an die Annoncen-Expedition
Rudolf Mosse, Zürich.

Bedeutende Maschinenfabrik
in Turin (Italien) sucht tüchtigen

Konstrukteur

für Hebezeuge od. Baggermaschinen
mit mehrjähriger Praxis. Italienische
Sprachkenntnisse nicht bedingt.

Angebote mit Lebenslauf, Zeugnissab-
schriften und Eintrittstermin sind
unt. Chiff. 1029 P. an Haasenstein
& Vogler in Turin einzusenden.

Erstklassige Eisenbeton-
Unternehmung (Spezialit.)
sucht zwei tüchtige

Bautechniker oder Ingenieure:

für technische Reisen
und Führung grö-
sserer Betonbauten in ganz
Europa. Sprachkenntn.:
Deutsch, franz. oder Ital.
Spätere Leitung. Filiale
Mailand, nicht ausge-
schlossen. Lebensstellung,
gute Bezahlung. Nur pri-
ma Referenzen werden
berücksichtigt. Genaue
Offerten mit Gehaltsan-
sprüchen, Photographie
unter Chiffre Z. Z. 10025
an die Annoncen-Exped.

Rudolf Mosse, Zürich.

Für Architekten oder Bauunternehmer

Junger Mann, mit Praxis, sucht
Volontärstelle, um sich im deut-
schen auszubilden. Eintritt im Sep-
tember. Offerten an Marius
Pache, Petit Rocher, Lausanne.

Junger Ingenieur,

vom Polytechnikum Zürich, z. Z. bei
einer Eisenbahnbau-Unternehmung
tätig, wünscht per 15. September
oder 1. Oktober anderweitiges En-
gagement. Gefl. Offerten unter
Chiffre Z. G. 9782 an die Ann.-Exp.
Rudolf Mosse, Zürich.

Energischer, prakt. erfahren.

Bauführer

gewandter Statiker, auch im Beton-
und Eisenbetonbau, sucht Stelle.
Offerten unter Chiffre Z. O. 9689
an die Annoncen-Expedition

Rudolf Mosse, Zürich.

Tüchtiger

Architekt (Bauführer)

sucht dauernde Stelle auf Bureau
oder Bauplatz. Zürich u. Umgebung
bevorzugt. Offerten unter Chiffre
Z. A. 9776 an die Annoncen-Exped.
Rudolf Mosse, Zürich.

Zeichner

mit flotter Planschrift sucht Stel-
lung. Offerten erbeten unter Chiff.
Z. T. 9944 an die Annoncen-Exped.
Rudolf Mosse, Zürich.

Jüngerer, tüchtiger

Bautechniker

(Bauzeichner) sucht per 15. Aug.
Stellung, womöglich auf Archi-
tekturbureau mittlerer Grösse. Bis-
her in Entwurf, Ausführungs- und
Detailplan, sowie Perspektive tätig.
Offerten unter Chiffre Z. W. 9972
an die Annoncen-Expedition

Rudolf Mosse, Zürich.

Architekt,

künstlerisch befähigt, flotter Zeichner,
tüchtiger Konstrukteur, selbständig
arbeitend, mit langjähriger Praxis,
sucht Stelle. Gefl. Offert. unter
Chiffre Z. C. 10003 an die Annon-
cen-Expedition

Rudolf Mosse, Zürich.

Jung. Techniker,

deutsch und italienisch sprechend,
sucht Stelle in einem Architekturbu-
reau oder Baugeschäft, wo er
auch die Baustelle besuchen könnte,
eventuell als Volontär. Offerten
unter Chiffre Z. H. 9998 an die An-
noncen-Expedition

Rudolf Mosse, Zürich.

Gesucht

nach einem aufblühenden Höhen-
kurort für ein gut eingeführtes
Architekturbureau und Baugeschäft
ein tüchtiger

Architekt,

Schweizer, mit Acquisitionstalent
zur selbständigen Leitung des Filial-
bureaus und Beaufsichtigung der
Bauten. Offerten mit Angaben über
bisherige Tätigkeit und Gehaltsan-
sprüche befördert unter Chiffre
Z. J. 10109 die Annoncen-Expedition
Rudolf Mosse, Zürich.

Bauingenieur

mit beiden Staatsprüfungen und
längerer Baupraxis (Tiefbau), sucht
per sofort Stellung.

Gefl. Offerten unter W. L. 5582
befördert die Annoncen-Expedition
Rudolf Mosse, Wien I
Seilerstätte 2.

Stelle - Gesuch.

Ein im Eisenbahnbau versierter
Mann sucht bei Eisenbahnbauleitung
oder -Unternehmung Stelle als

Sekretär - Materialverwalter

oder ähnlichen Posten. Referenzen
zu Diensten. Gefl. Offerten unter
Chiffre H. 1340 U. an Haasenstein
& Vogler, Biel.

Gesucht

für Neubau im Engadin junger
Architekt oder Bau-
techniker als
Bauführer.

Offerten mit Zeugnissen und Ge-
haltsansprüchen sub Chiffre Z. O.
10064 an die Annoncen-Expedition
Rudolf Mosse, Zürich.

Tiefbautechniker,

mit Erfahrungen auf der Bau-
stelle, für grossen Wasserbau
zum baldigen Eintritt ge-
sucht. Offert. mit Lebens-
lauf, Zeugnissabchriften und
Gehaltsanspruch unter Chiff.
A. 6748 an Haasenstein
& Vogler A.-G., Frank-
furt am Main.

Gesucht

zu sofortigem Eintritt junger,
strebsamer

Bautechniker

für Baubureau der Zentralschweiz.
Zeugnissabchriften, Lebenslauf, so-
wie Skizzen in Briefform und Ge-
haltsansprüchen befördert unt. Chiff.
Z. C. 10053 die Annoncen-Exped.
Rudolf Mosse, Zürich.

Patentausbeutung.

Für die Ausbeutung des schweiz.
Patentes No. 41813 vom 25. Juli
1907, betr.

„Verbrennungskraftmaschine“

welche zur Verwendung von Luft und
Gas, oder Luft und Oel oder Spiritus
als Verbrennungsfeldum bestimmt
ist, wird ein Fabrikant bzw. Inter-
essent gesucht. Das Patent wird
verkauft, in Lizenz gegeben, oder es
werden anderweitige Vereinbarungen
für die Fabrikation eingegangen.
Reflektanten wollen sich melden bei
der Patentanwaltsfirma H. Kirch-
hofer, vormals Bourry-Séguin & Co.,
51 Löwenstrasse, Zürich I.

Inseraten-Aufträge

für alle Zeitungen des In- und
Auslandes übernimmt die Ann.-Exp.
Rudolf Mosse, Zürich.

Junger Techniker od. Maschinen-Ingenieur

für den Besuch von Steinbrüchen, Bauunternehmungen etc. von grosser Maschinenfabrik **gesucht**. Gesuchter muss unbedingt die deutsche und französische, möglichst auch die italienische Sprache beherrschen. Offerten mit Bild, Angabe der Gehaltsansprüche unter Chiffre Z. P. 10090 an die Annoncen-Expedition **Rudolf Mosse, Zürich.**

Gesucht

zwei jüngere, tüchtige

Bautechniker

für die Zentralschweiz. Offerten sub Chiffre Z. T. 10094 an die Annoncen-Expedition

Rudolf Mosse, Zürich.

Ingénieur

On demande dans bureau technique et d'entreprise, un **premier ingénieur**, diplômé, connaissant à fond le béton armé d'après les normes fédérales. Serait intéressé. Références et caution exigées. Ecrire avec prétentions sous M. 13348 L. à **Haasenstein & Vogler, Lausanne.**

Jünger, angehender

Tiefbautechniker,

der bereits 3 Semester absolviert hat, **sucht Stelle** zur weiteren, praktischen Ausbildung. Offerten wolle man gef. senden unter Chiff. Bf. 538 Y. an **Haasenstein & Vogler, Burgdorf.**

Stadt Biel.

Stellenausschreibung.

Auf dem Vermessungsamt der Stadt Biel ist infolge Ablebens des bisherigen Inhabers die Stelle

eines Katasterführers

zu besetzen. Erfordernisse: Praktische Erfahrungen im Vermessungswesen, selbständige Durchführung aller Nachführungsarbeiten, guter Zeichner.

Besoldungsklasse III, Fr. 3000 bis Fr. 3900. Geometer mit eidgen. Patent oder Diplom erhalten den Vorzug.

Auskunft erteilt der Stadtgeometer. Anmeldungen mit Angaben über Bildungsgang und bisherige Tätigkeit sind unter Beifügung der Aussage dem Unterzeichneten bis **15. August** einzusenden.

Der Stadtgeometer:

F. Villars.



Heinrich Brändli, Horgen

Asphalt-, Dachpappen- & Holzzementfabrik

liefert:

Asphalt-Isolierplatten

für wasserdichte Eindeckungen bei: Eisenbahnen, Strassen, Hoch- und Tiefbauarbeiten, in nur prima Qualität, je nach Angabe der Verwendungsarten.

Referenzen zu Diensten. — Fachmännische Ratschläge.

Telegramme: Heinrich Brändli, Horgen.

Elektrische Installationen

in Tunnels, Bergwerken, auf Dampfschiffe etc., Telegraphen und Telephonlinien- und Apparate, selbsttätige Warnsignalanlagen für unbewachte Wegübergänge (Eisenbahnsicherungswesen), Gleismeldeanlagen für Wechselstrombetrieb, Automat. Brandmelder, Blitzableiterinstallationen u. Untersuchungen, Akkumulatoren, Rohrpostanlagen, Kraft, Licht, Quarzbogenlampen 700 bis 3000 Kerzen, 0,25 bis 0,3 Watt per Kerze, keine Bedienung, Wartung und Kohlensatz.

Auskunft und Ingenieurbesuch kostenlos.

F. H. CHOPARD & CIE., LAUSANNE & MILANO.
Werkstätten in Fleurier (Neuchâtel)

AUFZÜGE- & RÄDER-FABRIK SEEBACH

SEEBACH-ZÜRICH

Personen- & Waren-AUFZÜGE
jeder Leistung & Betriebsart
PRÄCISIONSZAHNRÄDER

GEORG STREIFF & CO

ZÜRICH & WINTERTHUR

BAUMATERIALIEN
■ EN GROS
■ HYDR. BINDEMittel
■ LAGER IN THON-
■ MOSAIK-STEINZEUG
■ UND GLASIERTEN
■ WANDPLATTEN:
■ ENGL. GLASIERTE
■ SCHÜTTSTEINE:
■ ETC.

BUREAU:
■ ZÜRICH
■ MERKATORIUM
■ TELEPHON 2614

SPEZIALGESCHÄFT
■ FÜR
■ KUNSTGERECHTE
■ ERSTELLUNG VON
■ BODEN- UND WAND-
■ BELAGEN

ART-INSTYTUT BRELL, FIDUS ZÜRICH

Isolierplatten a. Xylolith,

schalldämpfend, fusswarm, trocken, feuersicher, sofort brauchbar, offerieren zu Fr. 1.10 per m² ab Werk. Auf Wunsch Legen durch unsere Arbeiter.

Xylolith- und Kohlensäurewerke A.-G.
Wildeggen (Aargau).

G. Bäschlin-Fierz, Baugeschäft

15 Austraße □ Zürich □ Austraße 15

Umbauten, Reparaturen, Neubauten

Eisenbeton-Bauten

Steinhauerarbeiten

in blauen Sandsteinen, gelbem und rotem Muschelkalk, sowie anderen Steinsorten.

Eisenkonstruktionen

Brücken, Hochbauten, Leitungsmasten

Aktiengesellschaft der **Theodor Bell & Co.**, Kriens-Luzern
Maschinenfabrik von (Schweiz)

ATELIERS de CONSTRUCTIONS MÉCANIQUES de VEVEY, Schweiz

Turbinen und
Regulatoren

Warenaufzüge aller
Systeme

Kompressoren

Hydraulische Pressen

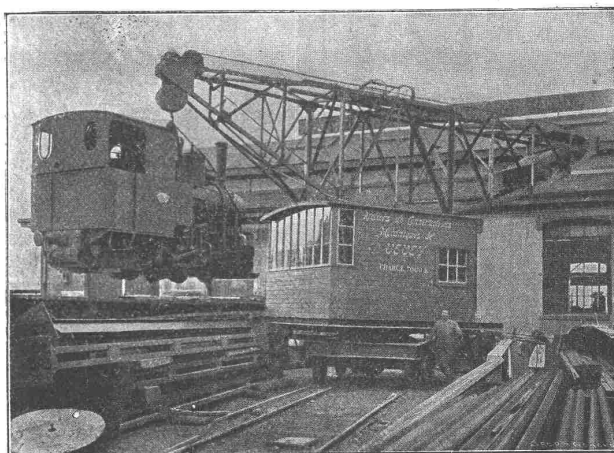
Hebewerkzeuge

Krane, Laufbühnen

Drehscheiben

Verlade-Rollwagen

Weichen u. Kreuzungen



Elektrisch betriebener Drehkran für die Société des Carrières d'Arves in Villeneuve.

Eisen- und Bronze-
Giesserei

Eiserne Brücken- u.
Dachkonstruktionen

Reservoirs und
Dampfkessel

Gasbehälter

Rohrleitungen

Schleusen und
Wehranlagen

Auf Verlangen Kostenbe-
rechnungen für Maschinen-
anlagen jeder Art.

Hagener Gussstahlwerke, Hagen i. W.

Aktien-Gesellschaft

Generalvertreter für die Schweiz: Wanger & Huber, Zürich.

:-: Trag- :-:
und Spiralfedern

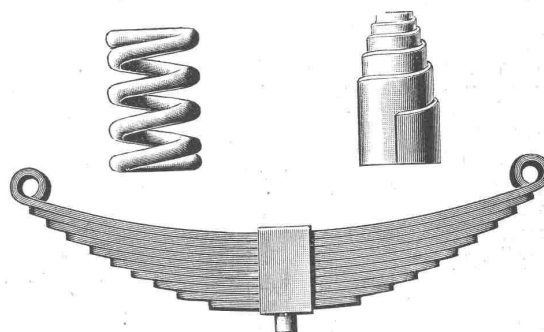
jeder Art für Lokomotiven
Tender, Personen-, Güter-
und Strassenbahnwagen ::

Förderkorbfedern

und sonstige Federn für
den Maschinenbau :: ::

Automobilfedern

zu Luxus-, Renn- und Last-
wagen, sowie Omnibussen
etc. etc.



:: Eliptik- ::
und Rollfedern

zu Last- und Kutschwagen

Stahlformguss

für alle Zwecke.

Walzstahl
und Profilstahl.