

Zeitschrift: Schweizerische Bauzeitung
Herausgeber: Verlags-AG der akademischen technischen Vereine
Band: 57/58 (1911)
Heft: 2

Werbung

Nutzungsbedingungen

Die ETH-Bibliothek ist die Anbieterin der digitalisierten Zeitschriften auf E-Periodica. Sie besitzt keine Urheberrechte an den Zeitschriften und ist nicht verantwortlich für deren Inhalte. Die Rechte liegen in der Regel bei den Herausgebern beziehungsweise den externen Rechteinhabern. Das Veröffentlichen von Bildern in Print- und Online-Publikationen sowie auf Social Media-Kanälen oder Webseiten ist nur mit vorheriger Genehmigung der Rechteinhaber erlaubt. [Mehr erfahren](#)

Conditions d'utilisation

L'ETH Library est le fournisseur des revues numérisées. Elle ne détient aucun droit d'auteur sur les revues et n'est pas responsable de leur contenu. En règle générale, les droits sont détenus par les éditeurs ou les détenteurs de droits externes. La reproduction d'images dans des publications imprimées ou en ligne ainsi que sur des canaux de médias sociaux ou des sites web n'est autorisée qu'avec l'accord préalable des détenteurs des droits. [En savoir plus](#)

Terms of use

The ETH Library is the provider of the digitised journals. It does not own any copyrights to the journals and is not responsible for their content. The rights usually lie with the publishers or the external rights holders. Publishing images in print and online publications, as well as on social media channels or websites, is only permitted with the prior consent of the rights holders. [Find out more](#)

Download PDF: 22.02.2026

ETH-Bibliothek Zürich, E-Periodica, <https://www.e-periodica.ch>

Lifts-Aufzüge aller Systeme SPEZIALITÄT VON Gebr. Lave, Wädenswil

Gesellschaft der L. v. Roll'schen Eisenwerke, Gerlafingen.
Werk: **Giesserei Bern** in Bern.



Giesserei Bern No. 6.
Unversenkte electr. Wagenschiebebühne

Konstruktionswerkstätten.

«Grand Prix» an der internationalen Ausstellung Mailand 1906 und
«Grand Prix» an der Internationalen Ausstellung der Anwendungen der
Elektrizität in Marseille 1908 f. **Sellbahnen u. Zahnstangenoberbau.**

Spezialfabrik für Eisenbahnmateral.

Drehscheiben für Hand- oder elektrischen Antrieb.
Schiebebühnen für Hand-, Dampf- od. elektrischen Antrieb.
Weichen und Kreuzungen für Normal- und Schmalspur,
Vignol- und Rillenschienen.

Barrieren und Signale.
Stations- und Depotkrane.

Andere Spezialitäten der Firma:

*Hebezeuge, Sellbahnen und Zahnstangenoberbau,
Schleusen- und Wehranlagen.*

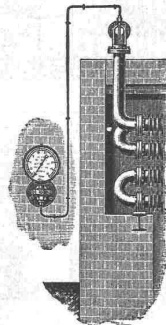
Nähere Angaben und Projekte, sowie Referenzen stehen zu Diensten.

Schäffer & Budenberg, G. m. b. H., Filiale Seebach bei Zürich

Maschinen- und Dampfkessel-Armaturen-Fabrik, Post- und Bahnstation Oerlikon

liefern

Ventile, Hähne,
Regulatoren,
Sicherheitsventile und
-Apparate, Wasserstände,
Injektoren, Elevatoren,
Pumpen, Indikatoren,
Manometer, Vacuummeter,
Thermometer, Zähler,
Tachometer,



Thermometer und Pyrometer.

liefern

Absperrschieber,
Kondenswasserableiter,
Wasserstandsgläser,
Waagen, Dampfmesser,
Zugmesser,
Schmierapparate u. a.

Kataloge und Prospekte auf
Verlangen.

Advokat Wenger

Zürich I, Usterstrasse Nr. 12

besorgt speziell auch

Technisch. Recht

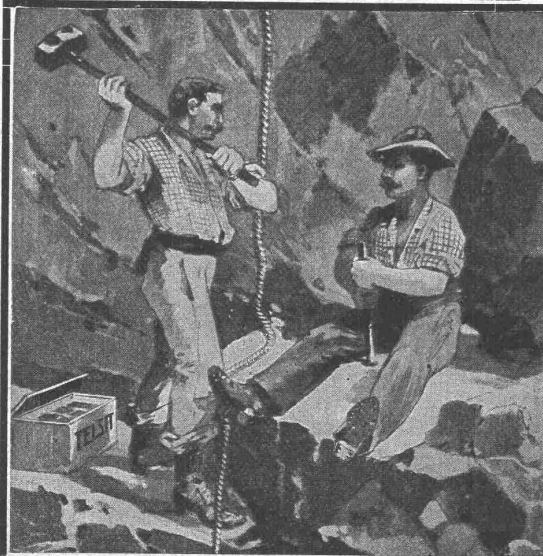


Technikum

INGENIEUR-AKADEMIE
Maschb., Elektr., Heizg.,
Gast.-Pogr. I. Hoch- u. Tief-
b., Eisen-Betonb.: Prog. II.
Eintritt täglich.

Strelitz

Kürz. Stud. I. Meckl.



Dynamit Nobel, Zürich

Telephon 3623 — Mythenstrasse 21

Fabrik in Isleten (Uri).

Sprenggelatine, Dynamit

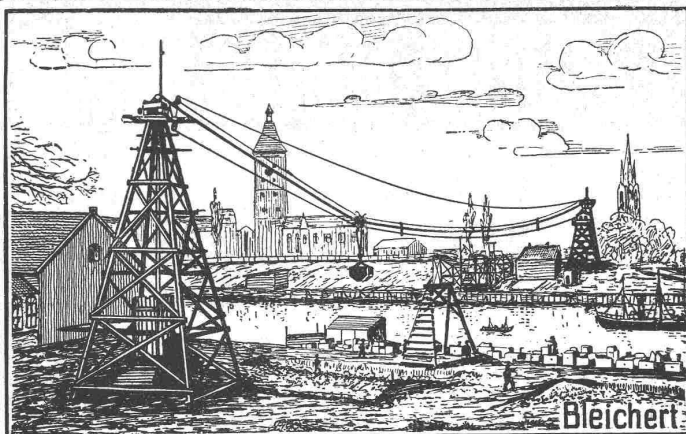
Sprengkapseln, Zündschnüre, sowie alle Zubehör.

Sicherheitssprengstoff Telsit

in verschiedenen Stärken.

Absolut handhabungssicher.

Versand als Stückgut per Bahn.



Adolf Bleichert & Co.

Leipzig 38. Transportanlagen aller Art.

Kabelkrane f. Brücken- u. Talsperren-
bauten, Ausschachtungsarbeiten usw.

Drahtseilbahnen, Verladeanlagen, Bagger.

Gen.-Vertr. für die Schweiz: Rob. Aebi & Co., Zürich I.

Dressluft
Schlagbohr-
Hämmer

DEUTSCHE MASCHINENFABRIK,
AKT. GES., DUISBURG.

VERTRETER: ING. EMIL FREY BASEL, GREIFENGASSE

TELEPHON: No. 3253

LITHIN

STEINPUTZ
VORSATZ-BETON • KUNSTEINMISCHUNGEN
KÜNSTLICHE SANDSTEIN-FASSADEN • ST. MARGRETH-
OSTERMÜNDINGER-, SAVONNIÈRE-MUSCHELKALK • TUFF-
STEIN • IN DIVERSEN KÖRNUNGEN & 30 VERSCHIE-
DEN FARBENTÖNEN • FACHMÄNNISCHE RESTAURIERUNG
VERWITTERTER SANDSTEINFASSADEN • SEIT VIELEN
JAHREN BEWÄHRT • ERSTE REFERENZEN
• BESUCH — PROSPECT — MUSTER — KOSTENLOS •
LITHIN-WERKE-STEINFELS A.-G., ZÜRICH, DUFOURSTR. 3

Spezial-Hebezeuge
für das Baufach
enthält unser Prospekt
Nr. 32 d.

Verlangen Sie unverbind-
liche Zusendung von 32 d.

Düsseldorf

Heinrich de Fries, G. m. b. H.

J. Brun & Co.
Hebezeugfabrik
Nebikon

Spezialität:
Kranen diverser Art. — Winden aller Art.
Ketten für alle Zweige der Industrie.

Bohrwerkzeuge
und kompl. Bohrrapparate
jeder Art, für alle Tiefen

Brunnenmacher-Artikel
Bohr- und Filterrohre, Ventile etc.

Verlangen Sie Prospekt Nr. 89.

Tiefbohr-Maschinen- u. Werkzeuge-Fabrik Nürnberg
Heinrich Mayer & Co.
Nürnberg-Doos.

Vertreter für die Schweiz:
H. H. Schoch & Co., Bleicherweg 68, Zürich II.

SCHWEIZ.

LICHTPAUSANSTALTEN A.-G.

Auf der Mauer 4 ZÜRICH Auf der Mauer 4
Filialen in Bern, St. Gallen & Luzern

Heliographie  **Negrographie**
Spezialität: **Trockendruck** (Plandruck)
Heliographie-Paus- und Zeichenpapiere
Lichtpaus-Apparate
Man verlange Muster u. Preislisten.

MASCHINENFABRIK



2000 PS Einphasen-Lokomotive der Lötschbergbahn.

TELEGR-ADR:
USINE OERLIKON

OERLIKON

OERLIKON
BEI ZÜRICH

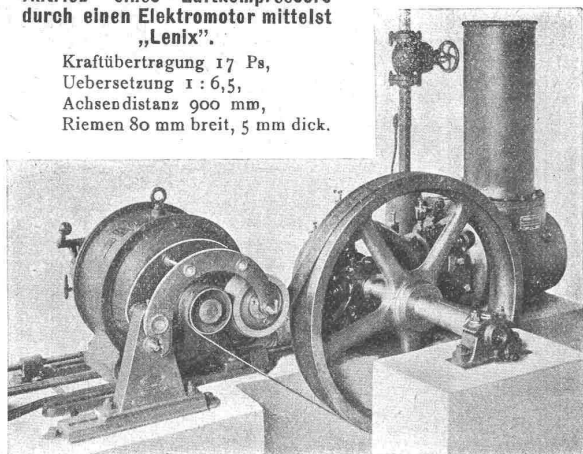
TRANSMISSIONEN

Komplette Anlagen für alle Industriezweige.

Bennkupplungen. Ringschmierlager.

Antrieb eines Luftkompressors
durch einen Elektromotor mittelst
„Lenix“.

Kraftübertragung 17 Ps,
Uebersetzung 1 : 6,5,
Achsenabstand 900 mm,
Riemen 80 mm breit, 5 mm dick.



„LENIX“

Patent-Getriebe

für direkten Antrieb bei grössten Uebersetzungs-
verhältnissen.

Spart Vorgelege, Kraft, Riemen und Platz.

Ersetzt Räder und Kettentriebe.

Lenixrolle mit Kugellagern.

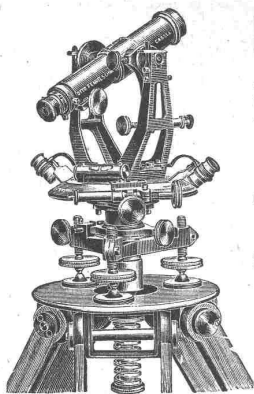
Wir liefern die Lenix-Apparate in Normal-Ausführungen,
an jedem Elektromotor, auch an bestehenden, anwendbar,
für vertikale, schräge und horizontale Riementriebe.

Bei Anfragen erbitten Situationsskizze mit Angaben über
Anzahl Pferdestärken, Tourenzahl, Scheibendurchmesser,
Drehrichtung und Achsenabstände.

Ausführungsrecht für die Schweiz:

GESELLSCHAFT der L. v. ROLL^{SCHEN} EISENWERKE

EISENWERK CLUS (Kt. Solothurn).



Otto Fennel Söhne

Cassel

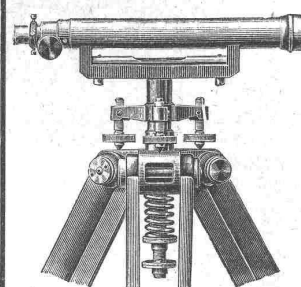
Gegründet 1851

Gegründet 1851

Spezialwerkstätte für erstklassige
**Theodolite, Tachymeter, Nivellier-
 Instrumente.**

.....

General-Vertretung für die Schweiz:
 E. Gräflein, Ingen., Zürich V.



Schlacken - Cement

eigener Fabrikation, sich für jede Art von Betonarbeiten,
 sowie speziell für Wasserbauten eignend, offerieren in ganzen
 Wagenladungen und kombiniert mit Ia. hydr. Schwerkalk

Kalk- & Cementfabriken Beckenried, A.-G., in Beckenried.

G. Büschlin-Fierz, Baugeschäft

15 Austrasse □ Zürich □ Austrasse 15

Umbauten, Reparaturen, Neubauten

Eisenbeton-Bauten

Steinhauerarbeiten

in blauen Sandsteinen, gelbem und rotem
 Muschelkalk, sowie anderen Steinsorten.

**BAUMANN
 KÖLLIKER & CO
 ZÜRICH**



Elektr. Licht- & Kraft-Anlagen

Freileitungen

Haus - Installationen

Rob. Jacob & Co. Winterthur

ISOLIRUNGEN

**zum Schutze gegen Wärme- und Kälte-
 Verluste sowie Einfrieren**

für Dampfkessel, Dampfleitungen, Zentralheizungs-Anlagen, Kalt-
 und Warmwasser-, Luft-, Ammoniak- u. Kälteflüssigkeits-Leitungen,
 Kühlräume, Lager und Eiskeller.

Uebernahme von Isolierungen

durch eigene Fachisoleure, unter Garantie für vollkommensten
 Nutzeffekt, lange Haltbarkeit sowie elegante, saubere Ausführung.

Lieferung sämtlicher Isolierungsmaterialien

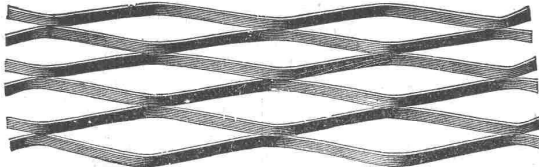
**Fachkundige
 Ratschläge
 & Offerten
 gratis**

**Ersklassige
 Referenzen
 Ständige
 grosses Lager**

**Schweizerische
Unfallversicherungs - Aktiengesellschaft
in Winterthur.**

Die Gesellschaft schliesst ab gegen feste Prämien:
Unfall- und Haftpflicht-Versicherungen aller Art,
Diebstahl-Versicherungen,
Versicherung gegen Veruntreuung (für Geschäftsinhaber),
Kautionsversicherungen (Ersatz für Amts- und Dienstkautionen von Beamten, Angestellten, Vertretern, Reisenden etc.)
 Auskunft erteilen: Sämtliche Vertreter der Gesellschaft an allen gröss. Plätzen der Schweiz.

Métal déployé. Streck-Metall.



Francillon & C^{ie} Lausanne.

Dittlopf
Sauf-Oberlinstr.

*für Fabriken
 und Gassen aller Art angebracht.*

*J. Eberspächer Metallwarenfabrik
 Esslingen a. N.*

Unschmelzbare, selbsttätige, von Hochdruck vollständig aufgeschlossene.

Generalvertreter für die Schweiz:
Martin Keller, Neu-Seidenhof, Zürich.

Die Staubbekämpfung

auf Strassen, Plätzen, Höfen, Fabriken
 .. erzielt man am besten mit ..

Staubtöter „Intromit“.

Verhütet das Aufwirbeln von Staub, hält
 wochenlang feucht und wirkt absolut **keim-**
vernichtend; ist farb- und geruchlos.

Wird in Wasser aufgelöst.

In vielen Großstädten mit
 bestem Erfolg angewandt.

Friedrich Lutz, Strassenbau-Produkte, Zürich II.

H. HARTUNG

MECH. SCHREINEREI

ZÜRICH V.

HEGIBACH 47, TELEPHON 2835.

LIEFERT:

**COMPL. BUREAU-EINRICHTUNGEN
 NACH AMERIK. SYSTEM.**

**ROLLPULTE, SCHREIBTISCHE
 AKTENSCHRÄNKE**

**FÜR
 VERTIKAL-BRIEFABLAGEN &
 KARTEN REGISTER.**

Original
Avenarius-Carbolineum
 Bestes
 Holzkonservierungsmittel.

Indurin

Bewährteste Dauer- u. Kaltwasser-
 farbe für innen und aussen, wetter-
 fest, feuerbeständig, isolierend.

Martin Keller, Neu-Seidenhof, Zürich I.

Dr. Roths Inertol

wasserabstossender Schutzanstrich
 für Eisen, Zement, Beton etc.

Original Schweiz. Blanc Fixe

„Cellarius“

Idealstes Innenweiss, speziell für
 Gipsdecken und Gipsverputz, sowie
 Erneuerung alter Anstriche.

Aktiengesellschaft der

Dillinger Hüttenwerke in Dillingen a. d. Saar (Rheinpreussen)

Bechschweissarbeiten

Wind-, Gas-, Wasser- und Kanalisations-Rohrleitungen, **Windkessel, Verzinkungskessel, Waggontransportkessel** usw.

Besonderheit:

Hochdruckrohrleitungen für Wasserkraftanlagen

Ferner **Flusseisenbleche** aus **la. Siemens-Martin-** oder **Thomas-Stahl**,
 bestgeeignet zur Herstellung genieteter Rohre.

Vertreter für die Schweiz: **Henri Schoch, Zürich**, Postfach Neumünster.

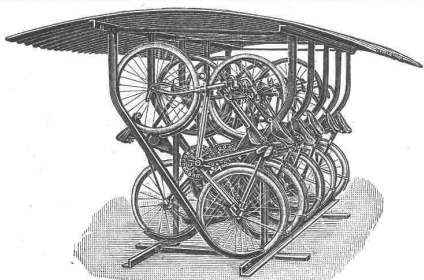
Asbestkunsth Holz-Böden, Marke Berna,

eignen sich besonders für Fussböden in Magazinen, Bureaus, Werkstätten,
 :: Schulen, Kirchen und Spitälern, sowie ganz besonders für

Fabrik-Böden.

Diese Böden sind fugenfrei, unverbrennbar und **dauerhaft wie Eichenholz.** Werden auf jede Unterlage gelegt, namentlich auch auf abgenutzte Holzfussböden und ausgelaufene Treppen. Muster und Kostenanschläge frei.

Peter Kramer, Herzogenbuchsee, Fabrik für Wand- und Bodenbelag.

**Fahrradständer**

ganz aus Eisen mit Schutzdach aus verzinktem Wellblech, im Gebrauche vorzüglich bewährt, liefert zu billigen Preisen die

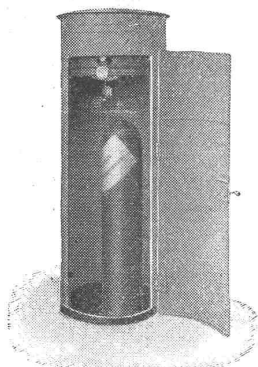
Aktiengesellschaft der

Maschinenfabrik von Louis Giroud, Olten.

Prospekte stehen zu Diensten.

In der Schwiz mehrere Hundert im Gebrauch.

A. Menz-Hardegger & Cie.

Pressgasfabrik Horn, Horn am Bodensee

empfeilt ihre erstklassigen

Gasanlagen

für Villen, Wohngebäude, Kurhäuser, Restaurants, Fabriken etc. zur Beleuchtung, zum Heizen, Kochen und zu gewerblichen Zwecken. Eine Pressgasanlage ist die einfachste und bequemste Gasanlage der Gegenwart. Durchaus gefahrlos! Ueberall anwendbar! Elegante Installation! Enorme Leuchtkraft! Grosse Gas-Ersparnis!

Interessenten erhalten Kataloge und Kostenvoranschläge gratis und franko. Vertreter werden auf Wunsch gerne zur Demonstration unseres Pressgaslichtes gesandt.



Heinrich Brändli, Horgen
 Asphalt-, Dachpappen- & Holzzementfabrik
 empfiehlt sich zur Uebernahme von
Asphalt-Arbeiten, Asphalt-Isolierungen
 zweckentsprechend für Hoch- und Tiefbauten
Asphalt - Kegelbahnen, säurefeste
Asphaltbeläge
 in nur bewährter fachgerechter Ausführung.
 Telegramme, Telefon: Heinrich Brändli, Horgen.

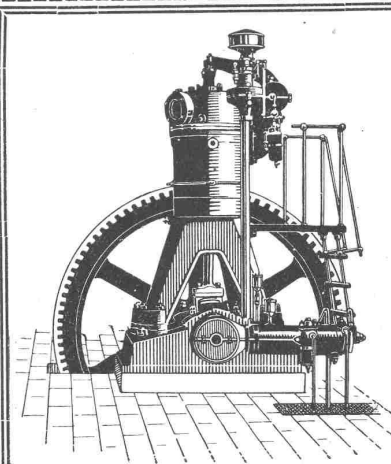
ISO - LIEREN SIE
 IHRE DÄCHER, WÄNDE
 BÖDEN, KELLER MIT
 KORKSTEINPLATTEN
MÜLHAUSER ISOLIERWERK
E. A. STETTNER
MÜLHAUSEN I.E.

Rohölmotoren

mit hervorragenden Neuerungen
 und in modernster Bauart :: ::

liefert die

Akt.-Ges. Bächtold & Cie.
Steckborn.

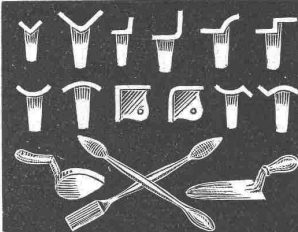
**Patentverkauf
od. Lizenzabgabe.**

Die Inhaberin des Schweizer-Patentes Nr. 42296, betreffend:

„Dispositif de déchargement pour cornue verticale“

wünscht mit schweizerischen Fabrikanten in Verbindung zu treten, behufs Verkaufs des Patentes, bezw. Abtretung der Lizenz für die Schweiz.

Reflektanten belieben sich um weitere Auskunft zu wenden an das Patentanwaltsbureau E. Blum & Co., Bahnhofstrasse 74, Zürich I.

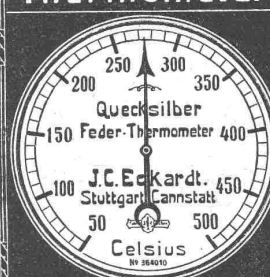
**Formerwerkzeuge
für
Kunststein-Fabrikation**

Kantenbrecher, Spachteln, Schaufeln
 empfiehlt

F. Kienast, Winterthur.

Illustrierte Preislisten stehen zu Diensten.

Suter-Strehler & Co.
ZÜRICH
 PAT. N° 28936
HELVETIA
DRAHTGEFLECHT
 Galvanisiert
 DAS SCHÖNSTE
 BILLIGSTE & SOLIDESTE

Thermometer

mit und ohne
 Registriervorrichtung

Bau-Ingenieur,

tüchtiger, erfahrener, speziell für armierte Brückenbauten, wird per sofort **gesucht**. Zeugnisse und Referenzen mit Gehaltsansprüchen sind unverzüglich einzusenden an **Gebr. Keller, Baugeschäft A.-G. in Luzern**.

Gesucht

gewandter, tüchtiger

Ingenieur für Transportanlagen

(Förderung von Getreide, Massengütern etc.).

Verlangt wird absolvierte polytechnische Hochschule und Praxis in der Branche, energische, gewandte Arbeitskraft, eventuell als Chef einer bezüglichen Abteilung. Lebensstellung. Gute Gehaltsverhältnisse. Solche mit Kenntnis von Fremdsprachen bevorzugt. Nur tüchtige Bewerber, mit prima Zeugnissen und Referenzen, wollen sich mit näheren Angaben über Bildungsgang und Tätigkeit, Gehaltsansprüche, Alter, Eintrittszeit etc., unter Beilage von Zeugniskopien und Photographie, unter Chiffre Z. W. 8547 wenden an die Annoncen-Expedition **Rudolf Mosse, Zürich**.



Gesucht erfahrener Kalkulator für Stahlgiesserei.

Techniker mit Sprachkenntnissen bevorzugt. — Offerten unter Chiffre Z. N. 9038 an die Annoncen-Expedition

Rudolf Mosse, Zürich.

Zu verkaufen im Tösstal ein Zementgeschäft mit Wirtschaft.

Das Objekt besteht aus Haus mit Wirtschaftslokalitäten, 2 Wohnungen, Gartenwirtschaft, Gemüsegarten, alleinstehender Scheune mit schönem Umschwung. Letzterer eignet sich nach Lage und Formation als Bauterrain.

Dazu gehören noch zirka 8 Jucharten Wiesland und Wald. Anfragen befördert unter Chiffre Z. D. 8704 die Annoncen-Expedition

Rudolf Mosse, Zürich.

**A. Jucker, Nachf. von
Jucker-Wegmann,**
Papierhandlung zum Hecht,
Schifflande 22,
Zürich

Grosses Lager von
Pauspapieren, Pausleinen
und Zeichenpapieren,
Rollen und Bogen,
in nur vorzüglichen Qualitäten.
Holzzementpapier, Dach-
pappen, Bodenbelag- und
Teppich-Unterlag-Papiere.

PATENT-BUREAU
— GEGR. 1888 —
Schutz in allen Staaten
A. MATHEY-DORET Ing^r
LA CHAUX-DE-FONDS

PATENTE
Chemie
De Forpper & Hug
in Zürich
BASEL - Filiale
in allen Staaten
MARKEN
MUSTER

Zürich, Bahnhofstrasse 68

Baugeschäft,

bestens eingerichtet, mittlerer, flotter Betrieb, ist mit über 100 000 Fr. sofortigen Bauaufträgen, günstig

zu verkaufen.

Für kapitalkräftigen Mann einzig dastehende Gelegenheit. Vollste Diskretion zugesichert. Offerten unter Chiffre Z. W. 8822 an die Annoncen-Expedition **Rudolf Mosse, Zürich**.

Clichés
HERM. FISCHER
ZÜRICH BÖRSENSTR. 10
(METROPOL)

Für Baumeister

liefere

Bauklammern

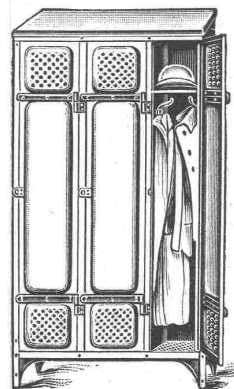
à 30 Fr. per 100 kg, 25—30 cm
(26/6) zirka 260 Stück.

Max Indlekofer, Basel,
Halteringerstr. 64.

Erfindungs-Patente
Marken-Muster-
& Modell-Schutz im In- u. Ausland
H. KIRCHHOFFER vormalig
Bourry-Séquin & Co. ZÜRICH
1880.
Gegründet.

KOCHHERDE
für
Hotels, Restaur. u. Priv.
in jeder Grösse
OFENFABRIK
Sursee

Schmiedeeiserne
Arbeiterkleider-Kasten



liefern in bester Ausführung
Bachofen & Hauser, Uster

Patentverwertung.

Der Inhaber des schweiz. Patentes Nr. 44944 mit Zusatzpatenten Nr. 47505 und 47618, betreffend „ein selbsttätig den Oberwasserspiegel regulierendes Klappenwehr“ wünscht diese Patente zu verkaufen oder Vereinbarungen betr. Ausbeutung derselben in der Schweiz zu treffen. Auskunft erteilt das Patentbureau **Wilh. Reinhard**, Bahnhofstrasse 51, Zürich.

Die Firma **Vickers Sons & Maxim Ltd.**, Inhaberin des schweizer. Patentes Nr. 40072 vom 5. Juni 1907 auf: „**Dreifusslafette f. Maschinengewehre**“ wünscht mit schweizer. Fabrikanten bezw. Interessenten in Verbindung zu treten und ist gerne bereit, Lizenzen zu erteilen oder das Patent zu verkaufen.

Gefl. Offerten oder Vorschläge werden durch Herrn **E. Imer-Schneider**, Ingénieur - Conseil, 8, Bd. James Fazy in Genf, bereitwilligst weiterbefördert.

Für Metzger.

Zu verkaufen eine ganze Metzgereianrichtung mit zwei schönen Marmor-Korpussen. Lujsenstrasse 12, II. St. rechts, **Zürich III.**

Verkauf.

In der Nähe des Städtchens **Brig** (Wallis) ist eine **Brandruine** mit Materialien, Plätzen und Wasserkraft zur Erstellung einer mechanischen Werkstätte, **billig zu verkaufen**. Ueber Bedingungen erteilt Auskunft **Advokat Adolf Perrig** in Brig.

Die **Toledo Glass Co.**, Inhaberin des schweiz. Patentes Nr. 26777 vom 17. September 1902 auf: „**Maschine zur Herstellung von Glaswaren**“ wünscht mit schweizer. Fabrikanten bezw. Interessenten in Verbindung zu treten und ist gerne bereit, Lizenzen zu erteilen oder das Patent zu verkaufen.

Gefl. Offerten oder Vorschläge werden durch Herrn **E. Imer-Schneider**, Ingénieur - Conseil, 8, Bd. James Fazy in Genf, bereitwilligst weiterbefördert.

Patentverkauf oder Lizenzabgabe.

Die Inhaberin des Schweizer Patentes Nr. 44634 auf:

„**An die Luftpumpe einer Vacuumbremsanlage angeschlossene akustische Signalvorrichtung f. Bahnen**“

wünscht mit Interessenten in Verbindung zu treten behufs Verkaufs des Patentes, bezw. Abtretung von Lizenzen, zwecks Fabrikation des Patentgegenstandes in der Schweiz.

Reflektanten belieben sich um weitere Auskunft zu wenden an Ingenieur **R. Zehnder - Spörri**, Direktor in **Montreux**.

Für sofort

Bauzeichner,

tüchtiger Zeichner, ins Berner Oberland **gesucht**. Offerten mit Angabe der bisherigen Tätigkeit und der Gehaltsansprüche sind unter Beilage von Zeugnisabschriften zu richten unter Chiffre Z. F. 9131 an die Annoncen-Expedition

Rudolf Mosse, Zürich,

Jeune dessinateur,

bien au courant de la construction est **demandé** de suite. Adresser offres et prétentions à **V. Rambert, architecte, à Tavel près Montreux.**

Zuverlässig und selbstständig arbeitender

Bauführer

für Bauleitung und Abrechnung gesucht. Offerten mit Angabe von Referenzen u. Gehaltsansprüchen sind zu richten an die

Eisenbahnerbaugenossenschaft Biel

Jeune Conducteur de travaux

sérieux, capable et énergique est **demandé** chez architecte de la suisse française. Offres sous chiffre H. 3049 M. à **Haasenstein & Vogler, Montreux.**

Erster Maschinist

für eine grosse Dieselmotoren-Anlage in Südamerika **gesucht.**

Gutes Klima, hohes Gehalt, freie Station. Nur Reflektanten, die ledig sind, **langjährige Erfahrungen** im Betrieb von **Sulzer'schen Dieselmotoren** besitzen und Ia. Referenzen aufzuweisen haben, wollen ihre ausführlichen Offert, mit Zeugnisabschriften senden an

H. B. Sloman & Co., Salpeterwerke Akt.-Ges., Hamburg I Alsterthor 23.

Bauzeichner gesucht

in ein grösseres Baugeschäft Berns, für zwei Monate zur Aushilfe wegen Militärdienst. Offerten unter Chiffre G. 5600 Y. an **Haasenstein & Vogler, Bern.**

Gesucht

ein junger Ingenieur der Bauabteilung,

welcher dieses Frühjahr seine Studien an der technischen Hochschule in Zürich beendet hat. Bewerber muss guter Statiker sein. Offerten unt. Chiffre Z. M. 9037 an die Annoncen-Expedition **Rudolf Mosse, Zürich.**

Gesucht

per sofort oder 1. August ein tüchtiger

Tiefbautechniker

für Strassenbauten in St. Gallen u. Umgebung. Offerten mit Angabe bisheriger Tätigkeit, Zeugnissen, Gehaltsansprüchen unter Chiffre Z. G. 2062 an die Annoncen-Expedition **Rudolf Mosse, St. Gallen.**

Eisenbetonbau.

Tüchtige Ingenieure,

möglichst mit Praxis, zu baldigem Eintritt von grosser Münchener Bau-firma **gesucht.** Gefl. Offerten erbeten unter Angabe des Lebenslaufes, Bildungsganges, Gehaltsansprüche, Eintrittstermin und Referenzen unt. Chiffre Z. S. 9018 an die Annoncen-Expedition **Rudolf Mosse, Zürich.**

Architekt,

29 Jahre alt, künstlerisch und technisch durchaus erfahren, in grossen Bureaux in leitender Stellung gearbeitet, **sucht selbständige Stellung** auf Architekturbureau. Offerten sub Chiffre Z. F. 8581 an die Annoncen-Expedition **Rudolf Mosse, Zürich.**

Architekt, künstl. befähigt, Absolv. Technik., Hochschulbildung München, Wettbewerberfolg., vieljähr. Praxis i In- u. Ausland, selbständ. i. Entwurf, Bauleitung etc., sucht sofort mögl. selbständ. Stellung. Prima Ref. Offert. sub B.E 546 an die Annoncen-Expedition **Rudolf Mosse, Basel.**

Auf 1. August 1911 wird für einen Schulhausbau mit Turnhalle ein tüchtiger, energischer, praktisch erfahrener, theoretisch gebildeter

Bauführer

gesucht. Offerten mit Gehaltsansprüche, Beilage von Zeugnissen und Angabe der Militärverhältnisse sind zu richten unt. Chiffre F. 2983 Z. an die Annonc.-Exped. **Haasenstein & Vogler, Frauenfeld.**

Stud. geom.

am Technikum, mit praktischer Lehrzeit, **sucht** während den Ferien **Feld- ev. Bureauarbeiten auf einem Ingenieur- oder Geometerbureau.** Gefl. Offerten mit Angabe der Entschädigung unter Chiffre Z. A. 9126 an die Ann.-Exp. **Rudolf Mosse, Zürich.**

Junger

Bauzeichner,

mit Bureau Praxis, **sucht auf 1. August Stellung**, um sich weiter auszubilden. Offerten unter Chiffre Z. C. 9103 an die Annonc.-Exped. **Rudolf Mosse, Zürich.**

Diplomierter Ingenieur

(Polytechnikum Zürich)

Ende 20, tüchtiger Statiker, mit mehrjähriger Praxis, **sucht per Anfang Oktober Engagement** in Bureau oder Bauunternehmung, **eventuell mit Beteiligung.**

Gefl. Offerten sub Z. V. 8046 an die Annoncen-Expedition **Rudolf Mosse, Zürich.**

Ingenieur

(Polytechnikum Zürich)

sucht auf 1. August für zirka drei Monate **Stellung**, wenn möglich auf Bau oder Vermessung. Bewerber verfügt über eine zweijährige Baupraxis (Tiefbau). Zeugnisse zu Diensten. Gefl. Offerten sub Chiffre Z. U. 8820 an die Annoncen-Exped. **Rudolf Mosse, Zürich.**

Architecte,

25 ans, très au courant de la construction, direction de travaux et travail de bureau, **cherche place stable** dans bureau ou entreprise comme chef de bureau ou contre-maitre. Eventuellement comme associé. Peut fournir caution, références et certificats. Ecrire sous A. 6026 J. à **Haasenstein & Vogler, St. Imier.**

Junger Ingenieur

Absolvent der technischen Hochschule in Wien, mit einjähriger Baupraxis, **sucht Stellung** bei grösserem Unternehmen. Gefl. Anträge erbeten sub W. O. 3816 an die Annoncen-Expedition **Rudolf Mosse, Wien I.**

Junger Bautechniker

mit 4 Semester Baugewerkschule in Karlsruhe, Bureau- und Baupraxis, **sucht** auf 15. Juli d. J. oder später **Stellung.** Gefl. Offerten unter Chiffre F. K. 4588 an die Ann.-Exp. **Rudolf Mosse, Karlsruhe i. B.**

Bautechniker

(Absolvent eines Technikums), mit Bau- und Bureau Praxis, **sucht** auf Anfang September **Stellung** in Architekturbureau, am liebsten in der französischen Schweiz. Offert. unter Chiffre Z. J. 8909 an die Annoncen-Expedition **Rudolf Mosse, Zürich.**

Junger, diplomierter

Architekt

mit halbjähr. Bureau Praxis, **sucht Stelle** in einem Architekturbureau. Offerten unter Chiffre Z. L. 8936 an die Annoncen-Expedition **Rudolf Mosse, Zürich.**

Diplom-Ingenieur,

mit dreijähr. Praxis bei einer Wasserbau- u. Eisenbetonbauunternehmung, zuletzt in leitender Stellung beim Baue einer grossen Betonbrücke, bei Konkurrenzten prämiert, guter Statiker (statisch unbestimmte Systeme), fleissig und gewissenhaft, **sucht Engagement** bei einer grösseren Baufirma. Offerten unter Chiffre Z. G. 8982 bitte zu richten an die Annoncen-Expedition **Rudolf Mosse, Zürich.**

Tiefbautechniker,

31 Jahre alt, verheiratet, mit Praxis im Eisenbahn-, Strassenbau, Eisenbeton und Wasserversorgung, flotter Zeichner, **sucht dauernde Stelle** in Unternehmung oder Ingenieur-bureau. Prima Zeugnisse und Referenzen. Offerten sub Chiffre Z. E. 8955 an die Annoncen-Expedition **Rudolf Mosse, Zürich.**

Junger Ingenieur,

Absolvent des eidg. Polytechnikums, **sucht Anfangsstellung** auf Wasser-, Eisenbahnbau oder Vermessung. Offerten unter Chiffre Z. N. 8863 an die Annoncen-Exped. **Rudolf Mosse, Zürich.**

Stellegesuch.

Ein junger, tüchtiger, solider **Huf- und Wagenschmied,**

der auch in kleineren Schlosserarbeiten bewandert und im Besitze guter Zeugnisse ist, **sucht Stellung** in ein Baugeschäft oder Fuhrhaltere. Offerten unter Chiffre Z. B. 8902 an die Annoncen-Expedition **Rudolf Mosse, Zürich.**

Rudolf Mosse, Zürich.

Architekt

mit langjähriger Praxis auf in- und ausländischen Bureaux, Münchener Schüler, **sucht baldmöglichst leitende Stellung** in besserem Architekturbureau. Gefl. Offerten unter Z. U. 8895 erbeten an die Annoncen-Expedition **Rudolf Mosse, Zürich.**

Rudolf Mosse, Zürich.

Gesucht

per 1. August in Architekturbureau u. Baugeschäft durch- aus zuverlässigen, tüchtigen

Bautechniker

gut im Entwurf und Konstruktion. Offerten mit Gehaltsansprüchen und Zeugniskopien unter Chiffre Z. G. 9107 an die Annonc.-Exped. **Rudolf Mosse, Zürich.**

Berner Alpenbahngesellschaft Bern-Lötschberg-Simplon**Bauausschreibung**

Die Berner Alpenbahngesellschaft Bern-Lötschberg-Simplon schreibt die Bauarbeiten der neu zu erstellenden Eisenbahnlinie

Münster-Grenchen-Lengnau

zur öffentlichen Bewerbung aus.

Die Arbeiten bestehen in der Ausführung eines 8560 m langen einspurigen **Tunnels** zwischen Münster und Grenchen, eventuell mit Ausweichstation und der Erstellung des Unterbaues, wie dem Verlegen des Oberbaues der anschliessenden **offenen Strecken** Münster-Nordportal (600 m) und Südportal-Grenchen-Lengnau (3358 m).

Der Bauvertrag mit seinen Beilagen ist einzusehen beim **Direktionssekretariat der B. L. S. Bern, Genfergasse 13**, wo auch jede weitere Auskunft erhältlich ist.

Angebote sind bis zum 26. Juli 1911 einzureichen; sie bleiben bis 1. November 1911 verbindlich. Die Unterlagen für die Angebote sind beim Direktionssekretariat gegen Hinterlage von Fr. 20 erhältlich. Dieser Betrag wird bei Einreichung eines Angebotes zurückerstattet.

Bern, den 4. Juli 1911.

**Direktion der Berner Alpenbahngesellschaft
Bern-Lötschberg-Simplon.**

Muota-Korrektion**Konkurrenz-Ausschreibung.**

Vorbehaltlich der Genehmigung durch die zuständigen Behörden wird Konkurrenz eröffnet über die Erstellung einer

**Eisenbetonbrücke von 35 m
lichte Spannweite.**

Planeingaben mit verbindlichen Offerten mit der Aufschrift „Eisenbetonbrücke Ibach“ bis **1. August**.

Bauvorschriften können bei Unterzeichnetem bezogen werden, wo auch nähere Auskunft erteilt wird.

Schwyz, den 5. Juli 1911.

**Der Kantonsingenieur:
Gubelmann.**

**Neubau der Kathol. Kirche in Rieden
(St. Gallen).**

Zur freien Submission werden ausgeschrieben:

1. **Erdarbeiten,**
2. **Maurerarbeiten,**
3. **Sockel in Granit ev. Kunststein.**

Die Pläne, Bedingungen und Eingabeformulare liegen zur Einsicht auf beim Präsidenten des Kirchenverwaltungsrates, Herrn **Alois Jud in Rieden**, an welchen die Offerten bis spätestens **15. Juli** verschlossen, und mit der Aufschrift: „**Neubau Kathol. Kirche Rieden**“ einzugeben sind.

Rorschach, den 5. Juli 1911.

Adolf Gaudy, Architekt.

Diplom. Ingenieur

erfahren im Wasserbau und Eisenbahnbau, guter Statiker, sucht in seriösem Ingenieurbureau oder grösserer Bauunternehmung als

Associé

einzutreten. Prima Zeugnisse und Referenzen, sowie gewichtige Konnexionen, Deutsch, Französisch und Englisch sprechend, Schweizerbürger, Anfang 30er, Beteiligung vorläufig bis Fr. 100 000.—. Absolute Diskretion zugesichert. Offerten unter Chiffre Z.A. 9101 an die Annoncen-Expedition Rudolf Mosse, Zürich.

Schluss für die Inserate je Dienstags, abends.

Zu verkaufen

Eine in der Zentralschweiz gelegene

Wasserkraft

von ca. 400 HP (Minimum 100 HP) ist zu günstigen Bedingungen um billigen Preis zu verkaufen. Offerten unt. Chiffre Z.X. 9148 an die Annoncen-Expedition

Rudolf Mosse, Zürich.

**Acetylen-Sturm-Fackeln
Bau-Lampen.**

Schweizer + Patente
Vor Nachahmungen wird gewarnt.
**Bernh. Margreth, Locarno u.
Zürich, Ottikerstrasse 5.**
Lager in Locarno und Rheinfelden.



GREIFBAGGER

**MENCK & HAMBROCK
ALTONA-HAMBURG**

Vertreter für die Schweiz: **Fritz Marti A.-G., Bern.**



Kontroll-Uhren

Bürk's Patent

— Tragbar oder stationär —

für Wächter, Wärter, Heizer, Arbeiter etc.

Man verlange Prospekte.

HANS W. EGLI, ZÜRICH II.

Werkstätte für Feinmechanik.

**Zu kaufen gesucht
600mStellsteine.**

Offerten mit Preisangabe franko
Bahnhof Bern an

Froidevaux & Helfer, Bern
Architektur- und Baubureau.

Gesucht.

Architekt B. S. H. sucht jüngeren

Bauführer

mit guter Bureaupraxis zu baldigem Eintritt. Offerten unt. Chiff. Z.U. 8545 an die Annoncen-Expedition **Rudolf Mosse, Zürich.**

Elektrische Installationen

in Tunnels, Bergwerken, auf Dampfschiffe etc., Telegraphen und Telephonlinien- und Apparate, selbsttätige Warnsignalanlagen für unbewachte Wegübergänge (Eisenbahnsicherungswesen), Gleismeldeanlagen für Wechselstrombetrieb, Automat. Brandmelder, Blitzableiterinstallationen u. Untersuchungen, Akkumulatoren, Rohrpostanlagen, Kraft, Licht, Quarzbogenlampen 700 bis 3000 Kerzen, 0,25 bis 0,3 Watt per Kerze, keine Bedienung, Wartung und Kohlensatz.

Auskunft und Ingenieurbesuch kostenlos.

F. H. CHOPARD & CIE., LAUSANNE & MILANO.
Werkstätten in Fleurier (Neuchâtel)

FOURNITURES GÉNÉRALES POUR CANALISATIONS

FRANCILLON & C^{ie} LAUSANNE

FRANCILLON & C^{ie} LAUSANNE

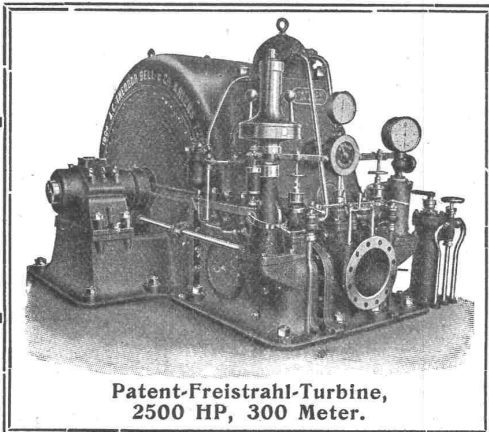
Franco toutes gares suisses.



Ingenieur-Akademie:
Wismar i. M. Für Bau-Ingenieure und Architekten,
Maschinen- und Elektro-Ingenieure. Ehemalige
Fachschüler finden Aufnahme. - Neue Laboratorien.

Wasserturbinen

Komplette hydraulische Anlagen



Patent-Freistrahlturbine,
2500 HP, 300 Meter.

Oeldruck-Regulatoren

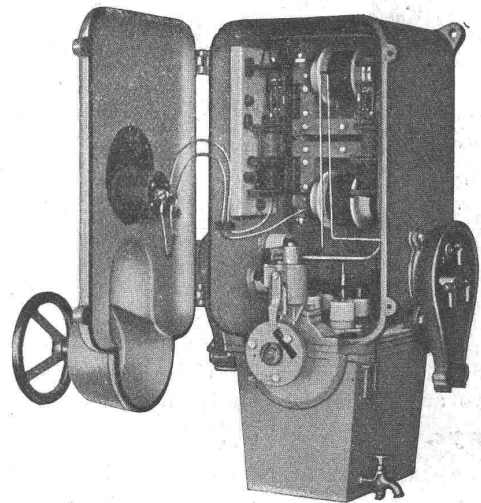
Aktiengesellschaft der Maschinenfabrik von
Theodor Bell & Cie, Kriens-Luzern
(Schweiz)

Carl Maier, Schaffhausen

Fabrik elektrischer Apparate.

Motorschaltkästen

mit Sicherungen oder autom. Min.-
Spannungs- u. Max.-Strom-Auslösung
für Hoch- und Nieder-Spannung.



Type KH, 2000 Volt und 120 Ampère
mit Min.-Max.-Auslösung, Freilauf und Ampèremeter.

Preislisten gratis und franko.

➔ Schluss für die Inserate je Dienstags, abends.



CLUSER HEIZKESSEL

für Warmwasser- und Niederdruck-Dampfheizung,
sowie für gewerbliche Anlagen.

Bewährtes System.

Einfache Bauart und Aufstellung.

Bequeme Reinigung während dem Betriebe.

RADIATOREN, 50 verschiedene Modelle.

Rippenröhren und Rippenheizkörper.

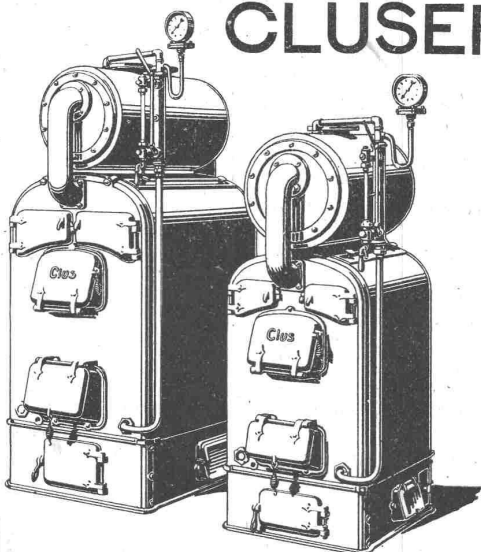
Wärmeplatten, Ventile, Formstücke.

Gusseiserne und schmiedeiserne Flanschen.

Zu beziehen durch die Installationsfirmen.

Gesellschaft der L. v. Roll'schen Eisenwerke

Filiale: **Eisenwerk Clus**
(Kanton Solothurn).



Man verlange Broschüre Nr. 113 über
Cluser Zentralheizungsartikel.