

**Zeitschrift:** Schweizerische Bauzeitung  
**Herausgeber:** Verlags-AG der akademischen technischen Vereine  
**Band:** 57/58 (1911)  
**Heft:** 1

## **Werbung**

### **Nutzungsbedingungen**

Die ETH-Bibliothek ist die Anbieterin der digitalisierten Zeitschriften auf E-Periodica. Sie besitzt keine Urheberrechte an den Zeitschriften und ist nicht verantwortlich für deren Inhalte. Die Rechte liegen in der Regel bei den Herausgebern beziehungsweise den externen Rechteinhabern. Das Veröffentlichen von Bildern in Print- und Online-Publikationen sowie auf Social Media-Kanälen oder Webseiten ist nur mit vorheriger Genehmigung der Rechteinhaber erlaubt. [Mehr erfahren](#)

### **Conditions d'utilisation**

L'ETH Library est le fournisseur des revues numérisées. Elle ne détient aucun droit d'auteur sur les revues et n'est pas responsable de leur contenu. En règle générale, les droits sont détenus par les éditeurs ou les détenteurs de droits externes. La reproduction d'images dans des publications imprimées ou en ligne ainsi que sur des canaux de médias sociaux ou des sites web n'est autorisée qu'avec l'accord préalable des détenteurs des droits. [En savoir plus](#)

### **Terms of use**

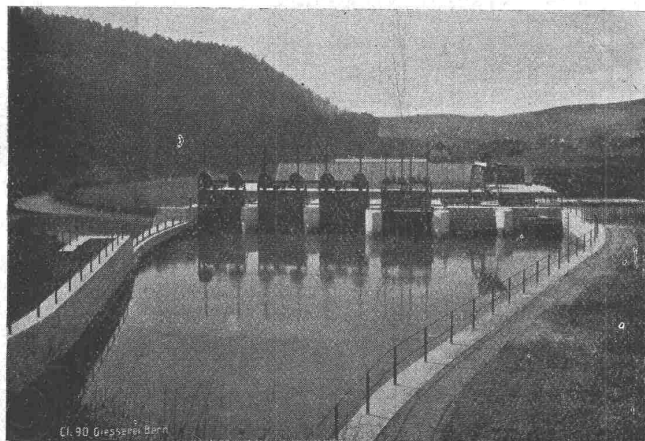
The ETH Library is the provider of the digitised journals. It does not own any copyrights to the journals and is not responsible for their content. The rights usually lie with the publishers or the external rights holders. Publishing images in print and online publications, as well as on social media channels or websites, is only permitted with the prior consent of the rights holders. [Find out more](#)

**Download PDF:** 18.01.2026

**ETH-Bibliothek Zürich, E-Periodica, <https://www.e-periodica.ch>**



Gesellschaft der L. v. Roll'schen Eisenwerke, Gerlafingen.  
Werk: **Giesserei Bern** in Bern.



Cl. 90 Giesserei Bern

### Konstruktionswerkstätten.

„Grand Prix“ an der Internationalen Ausstellung Mailand 1906 und  
„Grand Prix“ an der Internationalen Ausstellung der Anwendungen  
von Elektrizität in Marseille 1903 für **Seilbahnen** und **Zahn-**  
**stangenoberbau.**

## Spezialfabrik für Schleusenanlagen

für Wehre und Kanäle in jeder Grösse  
und nach verschiedenen Systemen.

### Gleit- und Rollschützen.

Andere Spezialitäten der Firma:  
**Hebezeuge, Eisenbahnmateriel, Seilbahnen**  
**und Zahnradbahn-Oberbau.**

Nähere Angaben und Projekte, so-  
wie Referenzen stehen zu Diensten.

## Patentverkauf oder Lizenzabgabe.

Der Inhaber der Schweizer-Patente

- Nr. 33837, **Einrichtung zur Kondensierung von Dampf unter Flüssigkeitserhitzung,**
- Nr. 41657, **Dampfkondensationsanlage,**
- Nr. 47177, **Einrichtung an Dampfkondensatoranlagen zum Fortschaffen von Luft und Dampf aus dem Kondensator,**
- Nr. 47852, **Einrichtung an Dampfkondensatoranlagen um aus dem Kondensator Kondenswasser vermittelt zweier Pumpen fortzuschaffen,**
- Nr. 48509, **Einrichtung an Dampfkondensatoranlagen, um aus dem Kondensator Luft und Dampf vermittelt eines Wasserstrahlektors fortzuschaffen**

wünscht mit schweizerischen Fabrikanten in Verbindung zu treten, behufs Verkaufs der Patente, bezw. Abgabe von Lizenzen, zwecks Fabrikation der patentierten Einrichtungen in der Schweiz.

Reflektanten belieben sich um weitere Auskunft zu wenden an das

**Patentanwaltsbureau E. Blum & Co.,**  
**Zürich I, Bahnhofstrasse 74.**

## G. Büschlin-Fierz, Baugeschäft

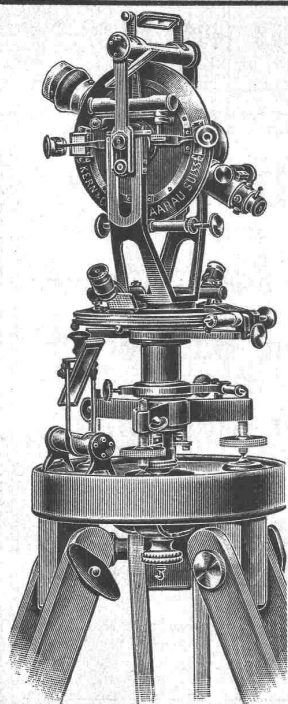
15 Austrasse □ Zürich □ Austrasse 15

### Umbauten, Reparaturen, Neubauten

#### Eisenbeton-Bauten

#### Steinhauerarbeiten

in blauen Sandsteinen, gelbem und rotem  
Muschelkalk, sowie anderen Steinsorten.



## Mathematisch-mechanisches Institut Kern & Cie, Aarau



Fabrikmarke

Gegründet 1819

Zwanzig erste Auszeichnungen  
**GRAND PRIX** Paris 1889  
Mailand 1906

Vollständig der Neuzeit angepasstes, mit Hilfsmaschinen  
ersten Ranges ausgerüstetes Etablissement.

**Erstklassige Instrumente für Topographie, Geodäsie und  
Astronomie, Präzisions-Nivellierinstrumente und Miren.**

**Spezialkataloge.**

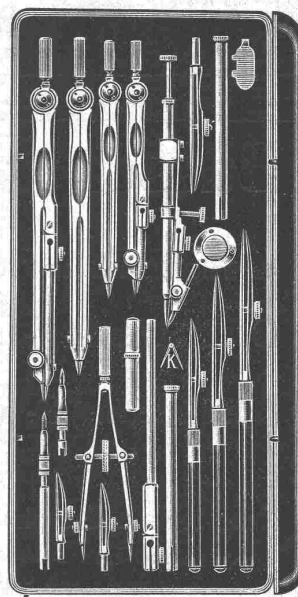
**Feinste Schweizer Präzisions-Reisszeuge**  
**„Original Kern“**

**alle Zirkel mit auswechselbaren Nadeln und Einsätzen.**

Verlangen Sie Katalog 1911.

Unsere sämtlichen Instrumente sind nach den letzten wissen-  
schaftlichen und technischen Anforderungen ausgeführt.

**Telephon — Telegr.-Adr.: Kern, Aarau.**



Alle unsere Instrumente tragen die  
Fabrikmarke oder volle Firma.  
Die Etuis sind stets mit KERN & Cie.,  
AARAU gestempelt.

# CLUSER HEIZKESSEL

für Warmwasser- und Niederdruck-Dampfheizung, sowie für gewerbliche Anlagen.

Bewährtes System.

Einfache Bauart und Aufstellung.

Bequeme Reinigung während dem Betriebe.

**Radiatoren**, 50 verschiedene Modelle.

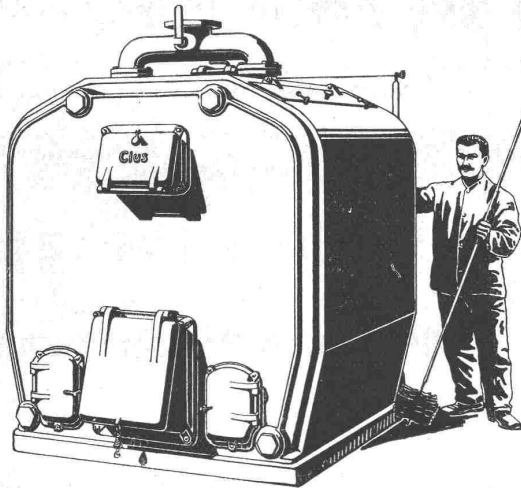
Rippenröhren und Rippenheizkörper, Wärmeplatten, Ventile, Formstücke, gusseiserne und schmiedeiserne Flanschen.

Zu beziehen durch die Installationsfirmen.

Gesellschaft

der L. von Roll'schen Eisenwerke.

Filiale **Eisenwerk Clus** (Kanton Solothurn)



Kessel, Serie Z.

**Aktien-Gesellschaft „UNION“ in Biel (Fabrik in Mett)**

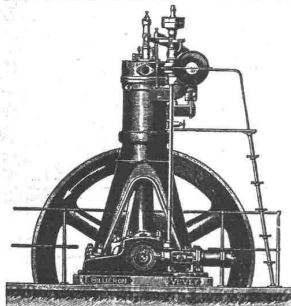
Erste schweizer. Fabrik für elektrisch geschweisste Ketten. + Patent Nr. 27199

**Ketten aller Art**



:: :: für Industrielle und landwirtschaftliche Zwecke. :: ::  
Grösste Leistungsfähigkeit. Ketten von höchster Tragkraft.

:: :: NB. Handelsketten nur durch Eisenhandlungen zu beziehen. :: ::



**Rohöl - Motoren**

**System Diesel**

für alle Zwecke.

Sauggas-, Petrol-, Benzin-  
= und Spiritus-Motoren. =

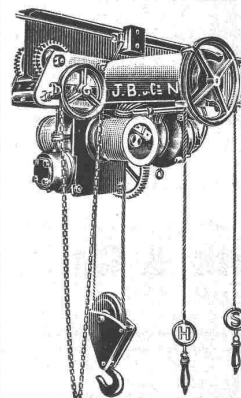
Kostenanschläge und Auskunft  
auf Verlangen.

**Maison Gilliéron & Amrein**  
F. Gilliéron — Successeur — Vevey.

# Schlacken - Cement

eigener Fabrikation, sich für jede Art von Betonarbeiten, sowie speziell für Wasserbauten eignend, offerieren in ganzen Wagenladungen und kombiniert mit 1a. hydr. Schwerealk

**Kalk- & Cementfabriken Beckenried, A.-G., in Beckenried.**



**J. Brun & Cie**

Hebezeugfabrik

**= Nebikon =**

Spezialität:

∴ Elektroflaschenzüge ∴

∴ Gewöhnliche Flaschenzüge ∴

∴ Aufzüge jeder Art ∴

für Hand- und Kraftbetrieb.

# Büsscher & Hoffmann m. b. H., Strassburg i. Els.

**Dachpappen- und Asphalt-Werke**

Asphalt-Filz-Platten-Fabriken

Gegründet 1852

Erfinder der Asphalt-Filz-Platten

übernehmen als Spezialität die Ausführung von

**Grundwasser-Isolierungen, sowie Trockenlegung von Bauwerken**  
aller Art.

**Ausführung 2- und 3-lagiger Klebedächer mit gewalzter Kiesschicht,**  
System B. & H.

Prima Referenzen — Weitgehendste Garantien

Neue teer- und asphalffreie, unbesandete **Barusin-Pappe** (Eingetr. Schutzmarke)

Bestes **geruchloses** Deckungsmaterial, **kein** Anstrich, **keine** Unterhaltung erforderlich, für jede Dachneigung verwendbar, **säurefest, elastisch, feuersicher.** Prospekte, Muster stehen jederzeit kostenlos zur Verfügung.

Vertreter für die Schweiz und Ober-Italien: **Friedr. Spiegel, Zürich IV, Sonneggstr. 35.**

Lager mit Geleiseanschluss: Limmatstrasse Nr. 192.



# Die Gesellschaft der **L. v. Roll'schen Eisenwerke**

erzeugt auf ihrem Hochofen- und Gussröhrenwerke in **Choindez** (Berner Jura)  
aus **zähem** Gusseisen (gleichem Material wie für Hochdruck-Gussröhren)  
**vertikal** gegossene und in **heissem** Zustande geteerte

## Gusseiserne Sockel für Holzmasten

Patent der Bernischen Kraftwerke.

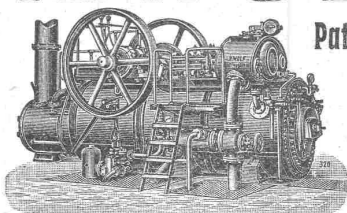
Bahnstation: **Choindez S.B.B.** — Adresse für Briefe und Telegr.: **Eisenwerke Choindez.**

Paris 1900, Brüssel u. Buenos Aires 1910: 4 Grands Prix

### R. WOLF

**Magdeburg - Buckau.**

Vertreter: **W. Thiele, Zürich.**



Patent- **Heissdampf-Lokomobilen**

mit **ventiloser** Präzisions-Steuerung.  
Originalbauart Wolf . . . 10—800 PS.

**Betriebsmaschinen von höchster  
Vollendung u. Wirtschaftlichkeit.**

Zentrifugalpumpen für grosse und kleine Förderhöhen.

Gesamterzeugung über  $\frac{3}{4}$  Million PS

**Advokat Wenger**

Zürich I, Usterstrasse Nr. 12

besorgt speziell auch

**Technisch. Recht**

**Clichés**  
**HERM. FISCHER**  
**ZÜRICH** BÖRSENSTR. 10  
(METROPOL)

### E. Froté & Cie.

Zürich

Projekte und Bauausführungen

in

**armiertem Beton.**



**G. Hanauer & Co.**

vormals Bl. Bart & Co.

Zürich III

Kunstgewerbliche Metallarbeiten

Kern- und Hohl-Galvanos

Künstlerische Metall-Färbungen

Galvanotechnische Anstalt

Nr. 20 Konradstrasse Nr. 20

Telephon Nr. 8430

Aktiengesellschaft der

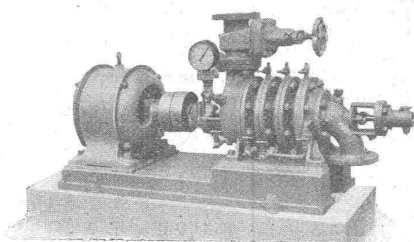
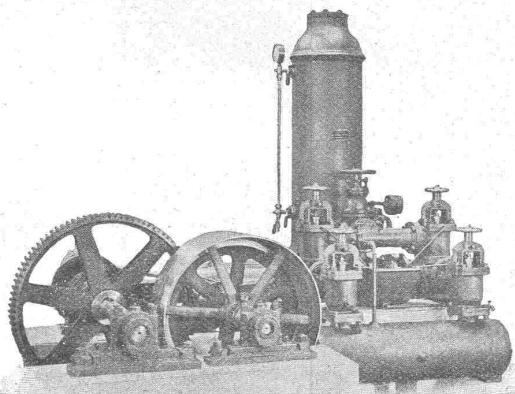
## Maschinenfabrik von Louis Giroud in Olten

**Kolbenpumpen** für jede Druckhöhe, als  
Fabrikpumpen und zur Wasserversorgung.  
**Hochdruck- und Presspumpen** für  
Drücke bis 300 Atmosphären und mehr.

**Niederdruck-, Mitteldruck- und Hochdruck-  
Zentrifugalpumpen,**

letztere ein- und mehrstufig, für jede Druck-  
höhe, für Riemenantrieb oder direkten Antrieb  
durch Elektromotoren.

**Rotationspumpen, Schraubenpumpen** für Hand-  
betrieb. Speziell für **Gaswerke: Teerpumpen,**  
**Ammoniakwasserpumpen, Syphonentleerungs-**  
**pumpen.**





**Kittlose Glasbedachungen.**

**G. Zimmermann  
Stuttgart.**

**Oberlichter jeder Art,****Shedfenster und Shedrinnen**

mit Walzeisen- oder Stahlblechsprossen,  $\oplus$  Patent,  
garantiert wasserdicht — kein Abtropfen von  
Schwitzwasser.

**G. Zimmermann, Stuttgart.**

Viele Tausend Quadratmeter für eidgenössische  
Behörden und Private geliefert.



**Zürcher Ziegeleien  
Zürich**

empfehlen sich zur Lieferung  
ihrer bekannten, bewährten

**Ziegelwaren.**

**Thonwerk Biebrich A.-G.**

**Chamottefabrik**

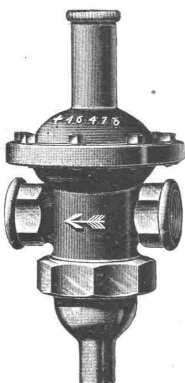
**Biebrich am Rhein.**

**Hochfeuerfeste u. säurebeständige Produkte.**

Normal- und Façonsteine aller Art, Chamottemörtel,  
Retorten, Muffeln etc. Bau kompletter Ofenanlagen.

Beste Referenzen und Zeugnisse aus der Schweiz.

**Metallgiesserei und Armaturen-Fabrik Lyss  
Wasserdruck-Reduzier-Ventil**



$\oplus$  Pat. 46478

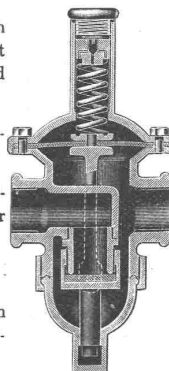
Ueber ein Jahr lang durch  
das Wasserwerk der Stadt  
Bern probiert und glänzend  
bewährt.

Jeder Wasserdruck kann be-  
liebig reduziert werden.

Funktioniert auch bei sand-  
und kalkhaltigem Wasser  
tadellos.

Störungen ausgeschlossen.

Gutachten von Ingenieuren  
und Architekten zur Ver-  
fügung.



$\oplus$  Pat. 46478

**Verkauf nur durch Installateure u. Wiederverkäufer**

**Ingenieur - Bureau  
Alfred Jaggi, dipl. Ingenieur  
Arlesheim bei Basel.**

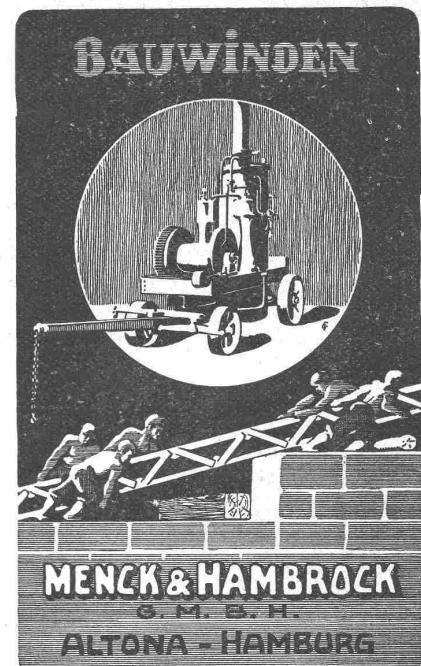
Projektierung und Bauaufsicht  
aller Zivil-Ingenieur-Arbeiten.  
Terrainaufnahmen, Nivellements, Hydrographische  
:: Untersuchungen (Wassermessungen etc.) ::  
Eisenbahn-, Strassen- u. Wasser-  
bauten, Wasserversorgungen,  
:: :: Kanalisationen. :: ::  
Stat. Berechnungen, Expertisen, Kostenvoranschläge etc.

Original  
**Avenarius-Carbolineum**  
Bestes  
Holzkonservierungsmittel.

Indurin  
Bewährteste Dauer- u. Kaltwasser-  
farbe für innen und aussen, weiter-  
fest, feuerbeständig, isolierend.

Martin Keller, Neu-Seidenhof, Zürich 1.

**Dr. Roths Inertol**  
wasserabstossender Schutzanstrich  
für Eisen, Zement, Beton etc.  
Original Schweiz. Blanc Fixe  
„Cellarius“  
Idealstes Innenweiss, speziell für  
Gipsdecken und Gipsverputz, sowie  
Erneuerung alter Anstriche.



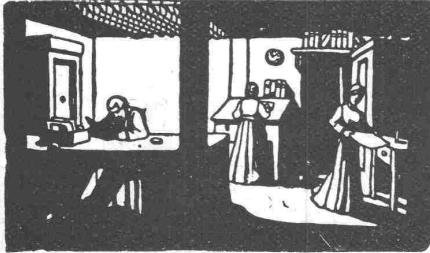
Vertreter für die Schweiz: **Fritz Marti A.-G., Bern.**

Gegründet 1878

**J. Siegrist****Schaffhausen**

Kataloge gratis

Spezialfabrik von Maßstäben, Zeichenutensilien, Meßgeräte.

**LUXFER-PRISMEN** erhellen dunkle Räume durch **TAGESLICHT**

Kellerbeleuchtung durch Einfallichte.

Für bestmögliche Lichtausnützung verlange man kostenlose Voranschläge.

Feuersichere Fenster aus Elektroglass.

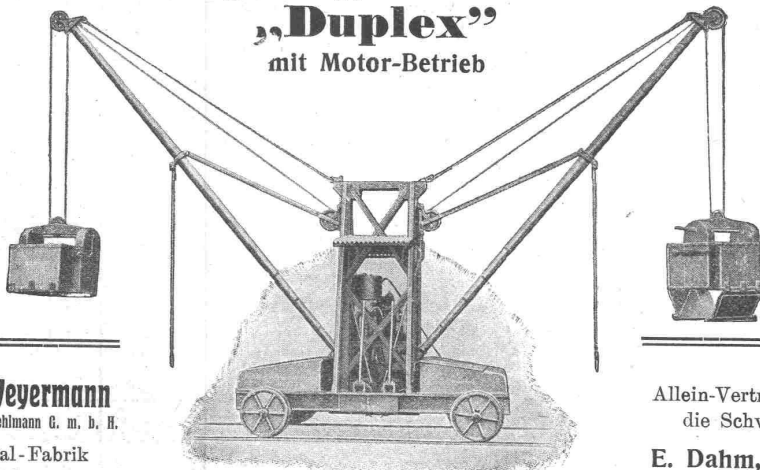
Alleinvertreter:

**Rob. Looser, Zürich V.**

Kreuzplatz Nr. 1.

Telephon Nr. 652

## Original-Doppel-Schwenkkran

**„Duplex“**  
mit Motor-Betrieb**Paul Weyermann**

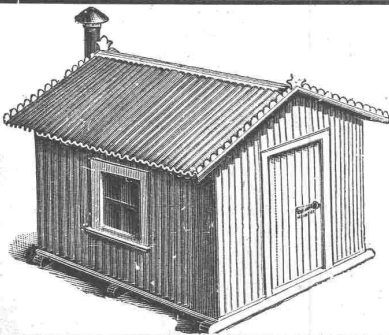
vorm. Karl Oehlmann G. m. b. H.

Spezial-Fabrik  
für Hebezeuge

Rixdorf-Berlin

Leistungsfähigkeit bis 260 cbm Bodenaushub pro Tag.  
Tragfähigkeit 750—1500 kg. Antrieb mittelst **erstklassigem Benzin-Motor mit Patent-Spritzvergasung** — keine Oberflächenvergasung. —  
Benzinverbrauch 9—10 kg. per Tag. **Kürzeste Lieferzeit (1—3 Wochen).**

Bisher über 60 Stück geliefert.

Allein-Vertrieb für  
die Schweiz:**E. Dahm, Vertreter**  
**Güttingen**  
(Thurgau)**Suter-Strehler & Co., Zürich**

Wellblech-  
konstruktionen  
Träger und  
Bedachungs-  
wellblech, schwarz  
und galvanisiert,  
Rolladen,  
Wellblech-  
Walzwerk

**GEORG STREIFF & CO**  
**ZÜRICH & WINTERTHUR**

BAUMATERIALIEN  
EN GROS  
HYDR. BINDEMittel  
LAGER IN THON-  
MOSSAIK-STEINZEUG  
UND GLASIERTE  
WANDPLATTEN  
ENGL. GLASIERTE  
SCHÜTTSTEINE  
ETC.



BUREAU:  
ZÜRICH  
MERKATORIUM  
TELEPHON Nr. 2614  
SPEZIALGESCHÄFT  
FÜR  
KUNSTGERECHTE  
ERSTELLUNG VON  
BODEN-UND WAND-  
BELÄGEN

ART. INSTITUTE 2000 ZÜRICH

**Technikum**

INGENIEUR-AKADEMIE  
Maschb., Elektr., Holzg.,  
Gastf., Pogr. I. Hoch- u. Tief-  
b., Eisen-Betonb., Prog. II.  
Eintritt täglich.

**Strelitz**

Kürz. Stud. i. Mechl.

TELEPHON

BUREAU Nr. 2395

WONNUNG Nr. 5383

UNTHESCHER STRASSE

BAHNHOFSTRASSE

Hauptbahnhof

PATENTANWALT

**Carl Müller**

LINTHESCHER STR. 21 ZÜRICH I

Präzisions-  
**Reisszeuge**

**Clemens Riefler**

Nesselwang u. München  
(Bayern).

Gegründet 1841.  
Paris 1900 Grand Prix.  
Brüssel 1910  
Zwei Grand Prix.

Illustr. Preislisten gratis.  
Die Zirkel der echten  
Riefler-Reisszeuge  
sind am Kopf mit  
dem Namen RIEFLER  
gestempelt.

In ZÜRICH IV bei  
RICH. CORADI.

**OFENFABRIK - SURSEE**  
IN SURSEE

Grösste Ofenfabrik  
der Schweiz

Wassherde

Illustrierte  
Prospekte  
gratis



**Heinrich Brändli, Horgen**  
Asphalt-, Dachpappen- & Holzzementfabrik

liefert:

**Asphalt-Isolierplatten**

für wasserdichte Eindeckungen bei: Eisenbahnen, Strassen, Hoch- und Tiefbauarbeiten, in nur prima Qualität, je nach Angabe der Verwendungsarten.

Referenzen zu Diensten. — Fachmännische Ratschläge.  
Telegramme: Heinrich Brändli, Horgen.

I<sup>a</sup> komprimierte und abgedrehte, blanke



**Montandon & Cie, A.-G., Biel.**

Blank und präzis gezogene



jeder Art in Eisen und Stahl.

Kaltgewalzte Eisen- und Stahlbänder bis 210 mm Breite.  
Schlackenfreies Verpackungsbandeisen.

**Bohrwerkzeuge**  
und kompl. Bohrraparate

jeder Art, für alle Tiefen

**Brunnenmacher-Artikel**

Bohr- und Filterrohre, Ventile etc.

Verlangen Sie Prospekt Nr. 89.

Tiefbohr-Maschinen- u. Werkzeuge-Fabrik Nürnberg

**Heinrich Mayer & Co.**

Nürnberg-Doos.

Vertreter für die Schweiz:

H. H. Schoch & Co., Bleicherweg 68, Zürich II.



**Bauland zu verkaufen.**

In schönster Lage einer der verkehrsreichsten Ortschaften des Kantons St. Gallen, Nähe des Bahnhofes einer Schnellzug-Haltestation wird ein grösserer Komplex Bauland (28394 m<sup>2</sup>) verkauft, eventuell an eine kleinere Villa in Zürich vertauscht. Offerten unter Chiffre E. 2641 G. an Haassenstein & Vogler, St. Gallen.

**Auspuff-Dampfmaschine**

**150—200 HP**

**zu kaufen gesucht.**

Nur besterhaltene Maschinen renommierter Firmen können in Frage kommen. Anfangsdruck ca. 8 Atm. Enddruck 1,0—1,5 Atm. Ausführliche Offerten unt. Chiffre Z P. 8315 an die Annoncen-Expedition

**Rudolf Mosse, Zürich.**

**Hervorragende Neuheit!**

**Schmiedeeiserne Fenster**

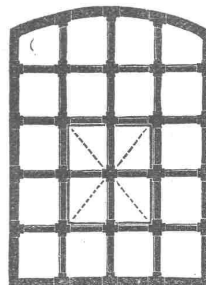
Schweiz. Patent No. 39,336

äusserst preiswürdig, dabei grosse Stabilität  
gefälliges Aussehen und schnellste Lieferung.

In kurzer Zeit mehrere 100 000 m<sup>2</sup> aus-  
geführt. — Prima Referenzen. —

**M. Koch, Eisengiesserei, Zürich**

Maschinenfabrik, Eisen- und Brückenbau.



Kauf- oder mietweise Erstellung von

**Elektrischen Betriebs-Anlagen**

für Bau-Unternehmungen

**Elektromotoren — Dynamos.**

Ed. Schlæpfer & Cie., Elektr. Anlagen, Zürich-Wollishofen.

**ATELIERS de CONSTRUCTIONS MÉCANIQUES**  
de VEVEY, Schweiz

**Turbinen und**  
**Regulatoren**

**Warenaufzüge aller**  
**Systeme**

**Kompressoren**

**Hydraulische Pressen**

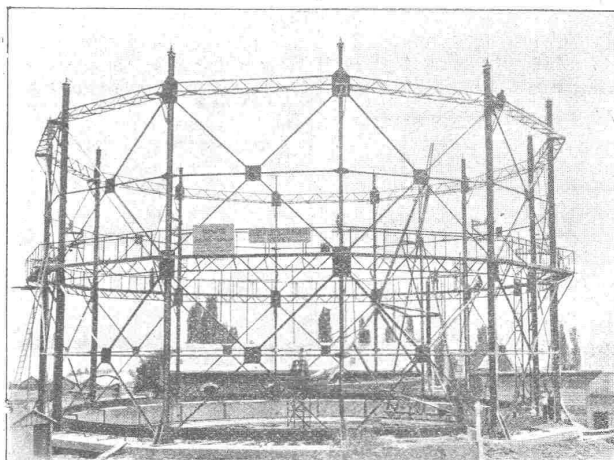
**Hebewerkzeuge**

**Krane, Laufbühnen**

**Drehscheiben**

**Verlade-Rollwagen**

**Weichen u. Kreuzungen**



Gasbehälter Clarens, erstellt für die Société Veveysanne d'éclairage  
par le Gaz in Vevey.

**Eisen- und Bronze-**  
**Giesserei**

**Eiserne Brücken- u.**  
**Dachkonstruktionen**

**Reservoirs und**  
**Dampfkessel**

**Gasbehälter**

**Rohrleitungen**

**Schleusen und**  
**Wehranlagen**

Auf Verlangen Kostenbe-  
rechnungen für Maschinen-  
anlagen jeder Art.



## Regierungsbaumeister,

energisch, gewandt und repräsentationsfähig, mit ganz vorzüglicher Note und umfangreicher Praxis im Eisenbeton-, Eisenbahn-, Wasser-, Brücken- und Strassenbau, **sucht Stellung** bei grossem Privat-Unternehmen oder im Kommunaldienst. Zuschriften erbeten unter M.O. 4958 an die Annoncen-Expedition **Rudolf Mosse, München.**

## Gesucht

gewandter, tüchtiger

## Ingenieur für Transportanlagen

(Förderung von Getreide, Massengütern etc.).

Verlangt wird absolvierte polytechnische Hochschule und Praxis in der Branche, energische, gewandte Arbeitskraft, eventuell als Chef einer bezüglichen Abteilung. Lebensstellung. Gute Gehaltsverhältnisse. Solche mit Kenntnis von Fremdsprachen bevorzugt. Nur tüchtige Bewerber, mit prima Zeugnissen und Referenzen, wollen sich mit näheren Angaben über Bildungsgang und Tätigkeit, Gehaltsansprüche, Alter, Eintrittszeit etc., unter Beilage von Zeugniskopien und Photographie, unter Chiffre Z.W. 8547 wenden an die Annoncen-Expedition **Rudolf Mosse, Zürich.**

## Unsere Patentrechte für Herstellung

eines **bestbewährten, wetterfesten Fassadenputzmaterials** sind zu günstigen Bedingungen zu verkaufen. Einfache Fabrikation, sowohl bei Neuetablierung als auch bei Anlehnung an bestehende Betriebe des Bauwesens. — Auskunft erteilen

**Vereinigte Porphyrt-Werke G. m. b. H.**  
**Nürnberg — Ulm a./D. — Hirschau i. O.**  
**Sitz Ulm a./D., Württemberg.**

Wegen Nichtgebrauch billig zu verkaufen

## 2 Gasmotoren

„Deutz“, 16 HP und 6 HP, komplett,

in gutem und betriebsfähigem Zustand. — Besichtigung und Offerten erbeten.

**Polygraphisches Institut A.-G., Zürich IV**  
Clausiusstrasse 21.

## Zu verkaufen im Tösstal ein Zementgeschäft mit Wirtschaft.

Das Objekt besteht aus Haus mit Wirtschaftslokalitäten, 2 Wohnungen, Gartenwirtschaft, Gemüsegarten, alleinstehender Scheune mit schönem Umschwung. Letzterer eignet sich nach Lage und Formation als Bautrein.

Dazu gehören noch zirka 8 Jucharten Wiesland und Wald. Anfragen befördert unter Chiffre Z.D. 8704 die Annoncen-Expedition

**Rudolf Mosse, Zürich.**

## Zu verkaufen

in einer der **grössten industriellen Gemeinden** des Kantons Zürich, an **Bahnstation** gelegen:

## Bauparzellen,

passend zur Erstellung von **Wohn- und Geschäftshäusern** und **industriellen Unternehmungen.**

Guter Eisenbahnknotenpunkt; sehr günstige Lage.

Offerten gefl. unter Chiffre Z.O. 8639 an die Annoncen-Expedition

**Rudolf Mosse, Zürich.**

## Baugeschäft,

bestens eingerichtet, mittlerer, flotter Betrieb, ist mit über 100 000 Fr. sofortigen Bauaufträgen, **günstig zu verkaufen.**

Für kapitalkräftigen Mann einzig dastehende Gelegenheit. Vollste Diskretion zugesichert. Offerten unter Chiffre Z. W. 8822 an die Annoncen-Expedition **Rudolf Mosse, Zürich.**



## KEIN NEUBAU

ohne Wand- und Deckenverkleidungen  
Tür- und Täferfüllungen aus  
**Querverleimten Holzplatten**

Fugenlos — Wasserfest — Handwarm  
Kein Werfen — Kein Reissen

**Ad. Aeschlimann, Fabrik von Sperrholzplatten, Meilen**

## Acetylen-Sturm-Fackeln Bau-Lampen.

Schweizer + Patente  
Vor Nachahmungen wird gewarnt.  
**Bernh. Margreth, Locarno u.**  
**Zürich, Ottikerstrasse 5.**  
Lager in Locarno und Rheinfelden.

## Terralith Linoleum-Unterlagen, Terralith

fugenloser Kunstholzbelag  
auf Beton, ausgelaufene Treppen etc.  
erstellt billig und solid

**V. Kramer-Mäder**  
Terralith-Werke  
Lagerstrasse Nr. 85, Zürich.

## Projekte u. Gutachten

werden **sorgfältig ausgeführt**  
durch **langjährigen Statiker**  
im **Eisen- und Eisenbetonbau.**  
Anfragen unter Chiffre Z.T. 8819  
an die Annoncen-Expedition  
**Rudolf Mosse, Zürich.**

## Oberlichtverschluss mit Verriegelung.

Für obigen Artikel ist der **Alleinverkauf** für grössere Bezirke oder ganze **Schweiz zu vergeben.**  
Dieser Artikel hat sich überall schnell eingeführt. Offerten unter Chiffre Z.H. 8633 an die Annoncen-Expedition

**Rudolf Mosse, Zürich.**

Die Inhaber des **schweizer. Patentes Vacuum Brake C<sup>2</sup>** Nr. 19907 vom 15. Juli 1899 auf: „**Druckregler für Vacuumräume**“ wünschen mit **schweizer. Fabrikanten**, bezw. Interessenten in Verbindung zu treten und sind gerne bereit, Lizenzen zu erteilen oder das Patent zu verkaufen.

Gefl. Offerten oder Vorschläge sind zu wenden an Herrn Ingenieur **R. Zehnder-Spörry, Direktor in Montreux.**

La Société **Toledo Glass C<sup>2</sup>**, propriétaire du **brevet suisse** No. 30046 du 17 août 1903 pour: „**Machine pour la fabrication d'objets en verre**“ désire entrer en relation avec des fabricants suisses, en vue de la fabrication de l'article breveté, et serait disposée à céder des licences d'exploitation ou à vendre son brevet.

Prrière d'adresser les offres ou propositions à **Mr. E. Imer-Schneider, Ingénieur-Conseil, 8, Bd. James Fazy, à Genève**, qui les transmettra volontiers à qui de droit.

Das **schweizer. Patent** Nr. 40355, betreffend ein **Stützkugellager**, das dem deutschen Patent Nr. 192858 entspricht, ist zu verkaufen oder in Lizenz zu vergeben.

Gefl. Anfragen an Herrn Rechtsanwalt **Dr. Rath, Dortmund** od. Herrn Patentanwalt **Abrahamsohn, Berlin, Hallesches Ufer 14.**

Für junge  
**Architekten**  
bietet sich Gelegenheit, einen grösseren Neubau nach vorhandenen Plänen und festgelegtem Kostenvoranschlag selbständig auszuführen. Adressen unter Z.V. 8546 an die Ann.-Exped.  
**Rudolf Mosse, Zürich.**

**Gesucht**  
zu baldigem Eintritt 2 bis 3 tüchtige, erfahrene

**Bauzeichner**  
für Ausführungs- und Detail-Pläne, Kostenvoranschläge etc.  
**Haller & Schindler, Architekten**  
Zürich I, Theaterstrasse 2.

**Gesucht.**  
Architekturbureau in Zürich sucht zu baldigem Eintritt einen **selbständigen, erfahrenen**

**Architekt**  
und  
**Bautechniker**

Offerten mit Gehaltsansprüchen, sowie Angabe über bisherige Tätigkeit und Eintrittsdatum sind zu richten unter Chiffre Z.V. 8538 an die Annoncen-Expedition  
**Rudolf Mosse, Zürich.**

Junger  
**Bautechniker**  
gesucht per sofort. Offert. sub Chiffre Z.F. 8806 an die Annoncen-Expedition  
**Rudolf Mosse, Zürich.**

Jeune  
**dessinateur,**  
bien au courant de la construction est demandé de suite. Adresser offres et prétentions à **V. Rambert, architecte, à Tavel** près Montreux.

Jeune  
**Conducteur de travaux**  
sérieux, capable et énergique est demandé chez architecte de la suisse française. Offres sous chiffre H. 3049 M. à **Haasenstein & Vogler, Montreux.**

**Energischer Leiter**  
für angeheudes artistisch-technisches Unternehmen in **Budapest gesucht.** Curriculum vitae, Gehaltsansprüche unter Chiffre P.M. 946 an **Blockner's Annoncen-Exped. in Budapest.** Eintritt sofort.

**Hochbautechniker**  
(Zimmerer), 22 J. alt, mit 2 J. Praxis, Absolv. einer staatl. anerkannten Baugewerkschule, tücht. Zeichner, **sucht Stellung.** (Deutscher.) Gefl. Off. unter F.D. 4159 an die Ann.-Exp.  
**Rudolf Mosse, Darmstadt.**

**Eisenbetonpolier, M.,**  
35 Jahre alt, im Hoch- und Tiefbau durchaus bewandert und längere Zeit bei allerersten deutschen Betonbaugesellschaft tätig, **sucht, gestützt auf prima Zeugnisse und Referenzen, per 1. Juli 1911 anderwärts Stellung.** Gefällige Offert. erbitte unter F.K. 4534 an die Annoncen-Expedition  
**Rudolf Mosse, Karlsruhe i. B.**

**Stud. Architekt,**  
Techn. Winterthur absolviert, mit 3 Jahren Praxis auf Bureau und Baustelle, jetzt techn. Hochschule Stuttgart, **sucht Ferienstellung** von Anfang August bis Mitte Oktober. Gefl. Offerten unter Chiffre S.L. 130 erbeten an die Annoncen-Expedition  
**Rudolf Mosse, Stuttgart.**

**Architekt**  
stüdd. Hochschule, künstlerisch und praktisch erfahren, Erfolge bei Wettbewerben, **sucht selbständige Stellung** in gutem Architekten-Bureau. Baugeschäft ausgeschlossen. Offerten sub Chiffre B.M. 489 an die Annoncen-Expedition  
**Rudolf Mosse, Zürich.**

**Architecte,**  
25 ans, très au courant de la construction, direction de travaux et travail de bureau, **cherche place stable dans bureau ou entreprise comme chef de bureau ou contre-maitre.** Eventuellement comme associé. Peut fournir caution, références et certificats. Ecrire sous A. 6026 J. à **Haasenstein & Vogler, St. Imier.**

Junger, strebsamer  
**Dipl.-Ingenieur**  
(Tiefbau), **sucht Stellung.** Aussicht auf Weiterkommen erwünscht. Offerten erbeten u. Chiffre S.Z. 1810 d. **Haasenstein & Vogler, A.-G., Köln.**

**Tüchtiger Architekt,**  
sehr guter Zeichner, 29 Jahre alt, mit mehreren 1. Wettbewerbsfolgen, z. Zt. in einem der grössten Atelier Münchens tätig, französisch sprechend, **sucht selbständige Stellung** per sofort oder später. Gehalt ca. 280 Fr. Offerten unter Chiffre M. J. 4869 an die Ann.-Exp.  
**Rudolf Mosse, München.**

**Für Metzger.**  
Zu verkaufen eine ganze Metzgerei-einrichtung mit zwei schönen Marmor-Korpusen. Luisenstrasse 12, II. St. rechts, **Zürich III.**

Energischer, sprachkundiger  
**Bau-Ingen.,**

seit sieben Jahren beim Eisenbahnbau tätig, selbständig und sehr gewandt im Verkehr mit Behörden, **sucht, gestützt auf prima Zeugnisse, passende Stellung.** Würde ev. bei Unternehmung als Teilhaber eintreten. Offerten unter Chiffre Z.V. 8349 an die Annoncen-Exped.  
**Rudolf Mosse, Zürich.**

Junger, energischer  
**Ingenieur**

mit zweijähriger Praxis auf Bureau und Bauplatz im Eisenbahn- und Wasserbau, der drei Landessprachen mächtig, **sucht sich bald zu verändern.** Würde auch Stellung im Auslande annehmen. Gefällige Offerten beliebe man zu richten unter Chiffre Z.C. 8278 an die Annoncen-Expedition  
**Rudolf Mosse, Zürich.**

Tüchtiger  
**Bauführer**  
(Architekt) **sucht per 1. August dauernde Stellung** in Zürich od. Umgebung. Offerten unter Chiffre Z.D. 8579 an die Annoncen-Exped.  
**Rudolf Mosse, Zürich.**

**Architekt,**  
29 Jahre alt, künstlerisch und technisch durchaus erfahren, in grossen Bureaux in leitender Stellung gearbeitet, **sucht selbständige Stellung** auf Architekturbureau. Offerten sub Chiffre Z.F. 8581 an die Annoncen-Expedition  
**Rudolf Mosse, Zürich.**

Künstlerisch befähigter  
**Architekt,**  
tüchtiger, erfahrener Praktiker, mit Erfolgen bei Wettbewerben, **sucht Stelle,** eventuell nur für kürzere Zeit. Gefl. Offerten unter Chiffre B. X. 528 an die Annoncen-Exped.  
**Rudolf Mosse, Basel.**

Gewissenhafter  
**Bautechniker,**  
Absolvent des Technikums Winterthur, vorzüglicher Konstrukteur und Entwerfer, **sucht Stellung** in der deutschen od. französischen Schweiz. Offerten unter Chiffre C. 8936 M. an **Haasenstein & Vogler in Montreux.**

**Architekt,**  
mit allen Arbeiten vertraut, **sucht per sofort oder später** in einem Architektur-Bureau oder Baugeschäft der Schweiz **Stelle,** eventuell auch als Bauführer. Gefl. Offerten unter Chiffre P. 6608 Lz. an **Haasenstein & Vogler in Luzern.**

**Ingenieur**  
(Polytechnikum Zürich)  
**sucht auf 1. August für zirka drei Monate Stellung,** wenn möglich auf Bau oder Vermessung. Bewerber verfügt über eine zweijährige Baupraxis (Tiefbau). Zeugnisse zu Diensten. Gefl. Offerten sub Chiffre Z.U. 8820 an die Annoncen-Exped.  
**Rudolf Mosse, Zürich.**

**Bauführer**  
mit langjähriger Praxis, energische Kraft, tüchtig auf Bauplatz, bewandert in Eisenbeton und Steinhauerarbeiten, **firm in Kostenanschlag, Statik, Abrechnung, Detail etc., sucht Stelle** in Bureau oder Bauplatz, eventuell als selbständiger Polier am Platz Zürich. Gefällige Offerten unter Chiffre R. P. L. 4046 an **Haasenstein & Vogler A.-G., Zürich.**

Zuverlässig und selbständig arbeitender  
**Bauführer**  
für Bauleitung und Abrechnung gesucht. Offerten mit Angabe von Referenzen u. Gehaltsansprüchen sind zu richten an die  
**Eisenbahnerbaugenossenschaft Biel**

**Patentverkauf**  
oder  
**Lizenzabgabe.**  
Die Inhaberin des Schweizer Patentes Nr. 44634 auf:

„An die Luftpumpe einer Vacuumbremsanlage angeschlossene akustische Signalvorrichtung f. Bahnen“  
wünscht mit Interessenten in Verbindung zu treten behufs Verkaufs des Patentes, bezw. Abtretung von Lizenzen, zwecks Fabrikation des Patentgegenstandes in der Schweiz. Reflektanten belieben sich um weitere Auskunft zu wenden an Ingenieur **R. Zehnder - Spörri, Direktor in Montreux.**

**Verkauf.**  
In der Nähe des Städtchens Brig (Wallis) ist eine **Brandruine** mit Materialien, Plätzen und Wasserkraft zur Erstellung einer mechanischen Werkstätte, **billig zu verkaufen.** Ueber Bedingungen erteilt Auskunft **Advokat Adolf Perrig in Brig.**



# Stat. Berechnungen

jeder Art (stat. unbest. Systeme) Projekte, Bauleitung, Expertisen.

Spezialität: Eisenbeton im Hoch- und Tiefbau.

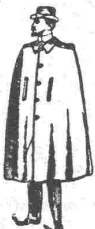
H. Binder-Friedrich, Ingenieur, Basel.



## J. Nörr, Zürich

77 Bahnhofstrasse, II. Treppe

Vorteilhafteste  
Bezugsquelle  
für imprägnierte starke  
Strapaz-Kleider  
Loden u. engl. Stoffe  
meterweise,  
moderne Massanfertigung.



Künstlerisch befähigter

## Architekt

für moderne bürgerliche Bauweise,  
selbständig, sehr flotter Darsteller,  
**sucht Stellung.**

Erste Empfehlungen zu Dien-  
sten. Gefl. Offerten unter F.W.  
4241 an die Annoncen-Expedition  
Rudolf Mosse, Wiesbaden.

## ROHÖL-BEHÄLTER

aus armiertem Beton mit  
Glasfütterung  
erbauen

**BORSARI & C<sup>IE</sup>.**

Zollikon-Zürich. Paris, Bld. Magenta 14  
Prima Referenzen.

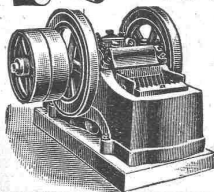
## Mannheimer Eisengiesserei und Maschinenbau A.-G., Mannheim.

Gegründet 1863. — Goldene Medaille: Paris 1900.

Vollkommenste Brechmaschine  
der Gegenwart! **Steinbrecher**

mit unseren patentierten

## Ideal-Brechbacken



für Vor- und Fertigbruch, sie erhöhen die  
Leistungsfähigkeit, vermindern den Kraft-  
verbrauch, sichern gleichmässiges Brechgut.  
Wir liefern die Ideal-Brechbacken in

**Hartstahl**

für jede Steinbrechmaschine.

Die hervorragendste Erfindung ist der patentierte

## Fensterstorren

(Patent Nr. 43445) mit und ohne automatische Ausstellvor-  
richtung, überall anbringbar, kleinsten Raum beanspruchend.  
**Schatten, Luft und Licht**  
nach Wunsch gewährend, jede Garantie bietend hinsichtlich  
Konstruktion und Stoff, weil nur ganz prima Material.  
Vorzügliche Referenzen von Staat und Gemeinden.

Spezialität:

**Marquisen und Storren**  
f. Schaufenster jeglich. Art, patentierte  
Bogenfenster - Storren - Einrichtung.  
Verlangen Sie bitte Originalmuster  
vom Erfinder und Fabrikanten:

**K. Mertzluft, Tapissier, Zürich I**

Telephon 2284

Spiegelgasse 29

Geschäftsgründung 1865

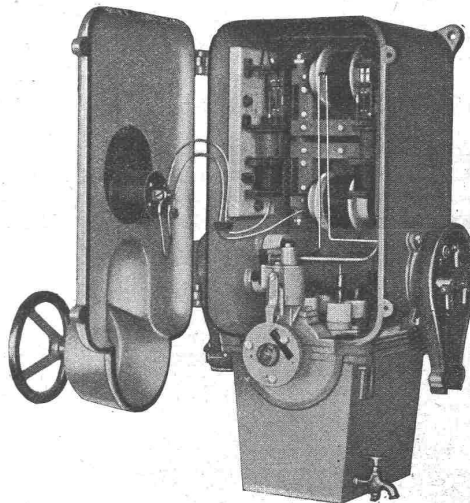
**Heizkörperverkleidungen**  
Plättchen-Gehänge  
Gelochte und gepresste Bleche  
Ziergitter-Bleche  
Gehämmerte Türsockel  
Feuer-, fall- und diebessichere  
Geldschränke.  
**Ernst Meck, Nürnberg 12**  
Hoflieferant  
Holzschuherstrasse 9. — Telephon 3201 und 2602.

## Carl Maier, Schaffhausen

Fabrik elektrischer Apparate.

## Motorschaltkästen

mit Sicherungen oder autom. Min.-  
Spannungs- u. Max.-Strom-Auslösung  
für Hoch- und Nieder-Spannung.



Type KH, 2000 Volt und 120 Ampère  
mit Min.-Max.-Auslösung, Freilauf und Ampèremeter.

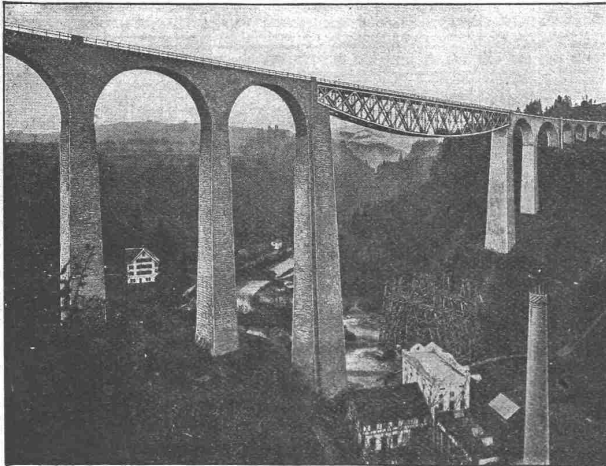
Preislisten gratis und franko.



Aktiengesellschaft der Maschinenfabrik von  
**Theodor Bell & C<sup>ie</sup>**  
 Kriens - Luzern (Schweiz)

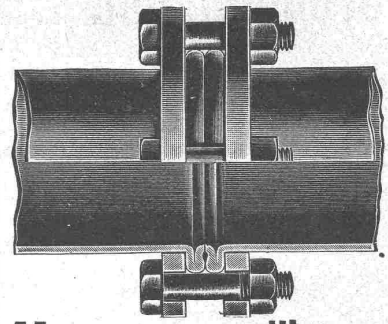
## Eisenkonstruktionen

Brücken, Hochbauten, Masten



Sitterbrücke 900 Tonnen mit teilweise abgebrochenem Montagegerüst.  
 Stützweite 120 m. Montagehöhe 100 m.

Düsseldorf 1902:  
 Goldene Staats-Medaille.



Düsseldorf 1902:  
 Gold. Ausstellungs-Medaille.

## Mannesmannröhren- Werke, Düsseldorf

liefern

### Rohrleitungen für Hochdruck

aus nahtlosem Mannesmann-Stahl-  
 rohr mit patentierter Doppelbördel-  
 Flansch-Verbindung und anderen  
 Verbindungsarten.

Grosse Längen.  
 Höchste Betriebssicherheit.

Vertreter:

**Alf. Diener & Co. - Zürich.**

## Gewerkschaft Grillo, Funke & Co., Gelsenkirchen-Schalke

Siemens-Martin-Stahlwerk, Blechwalzwerk, Wellrohrwalzwerk, Wassergas-Schweisswerk

liefert als Spezialitäten mit Wassergas aus eigenem S.-M.-Flusseisen

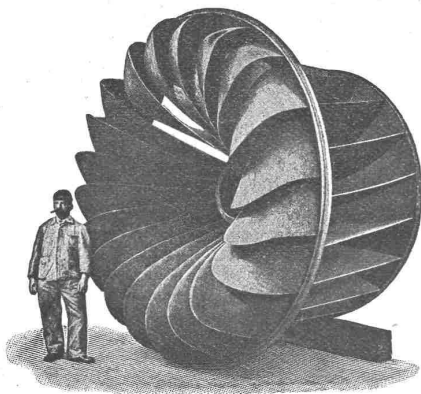
## geschweisste Rohre

von 450 mm Durchmesser bis zu den grössten Weiten und in Wandstärken bis zu 40 mm für

Dampf-, Wind-, Gas-, Wasser-, **Kanalisation**-, Dücker- und **Turbinen**-Leitungen.

Telegramm-Adresse: Blechwalzwerk Gelsenkirchen. — Kostenanschläge bereitwilligst. — 1600 Arbeiter.

Vertreter unserer Abteilung „Wassergas-Schweisswerk“ ist Herr Ingenieur J. Aumund, Zürich.



Aktiengesellschaft vormals

## Joh. Jacob Rieter & Co, Winterthur.

## Turbinen

neuester Konstruktion und höchstem Nutzeffekt  
 :: für alle vorkommenden Verhältnisse. ::

## Präzisions-Regulatoren

mit mechanischer und hydraulischer Wirkung.

## Transmissionen, Kesselschmiede-Arbeiten.