

**Zeitschrift:** Schweizerische Bauzeitung  
**Herausgeber:** Verlags-AG der akademischen technischen Vereine  
**Band:** 57/58 (1911)  
**Heft:** 2

## Werbung

### Nutzungsbedingungen

Die ETH-Bibliothek ist die Anbieterin der digitalisierten Zeitschriften auf E-Periodica. Sie besitzt keine Urheberrechte an den Zeitschriften und ist nicht verantwortlich für deren Inhalte. Die Rechte liegen in der Regel bei den Herausgebern beziehungsweise den externen Rechteinhabern. Das Veröffentlichen von Bildern in Print- und Online-Publikationen sowie auf Social Media-Kanälen oder Webseiten ist nur mit vorheriger Genehmigung der Rechteinhaber erlaubt. [Mehr erfahren](#)

### Conditions d'utilisation

L'ETH Library est le fournisseur des revues numérisées. Elle ne détient aucun droit d'auteur sur les revues et n'est pas responsable de leur contenu. En règle générale, les droits sont détenus par les éditeurs ou les détenteurs de droits externes. La reproduction d'images dans des publications imprimées ou en ligne ainsi que sur des canaux de médias sociaux ou des sites web n'est autorisée qu'avec l'accord préalable des détenteurs des droits. [En savoir plus](#)

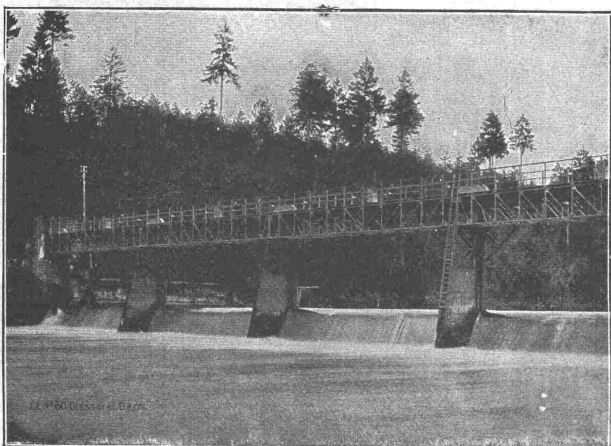
### Terms of use

The ETH Library is the provider of the digitised journals. It does not own any copyrights to the journals and is not responsible for their content. The rights usually lie with the publishers or the external rights holders. Publishing images in print and online publications, as well as on social media channels or websites, is only permitted with the prior consent of the rights holders. [Find out more](#)

**Download PDF:** 02.04.2026

**ETH-Bibliothek Zürich, E-Periodica, <https://www.e-periodica.ch>**

**Gesellschaft der L. v. Roll'schen Eisenwerke, Gerlafingen.**  
**Werk: Giesserei Bern in Bern.**



**Konstruktionswerkstätten.**

«Grand Prix» an der Internationalen Ausstellung Mailand 1906 und  
 «Grand Prix» an der Internat. Ausstellung der Anwendungen für Elek-  
 trizität in Marseille 1908 für **Seilbahnen u. Zahnstangenoberbau.**

Spezialfabrik für

**Schleusenanlagen**

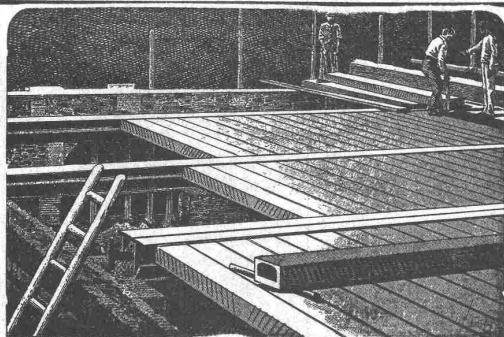
für Wehre und Kanäle in jeder Grösse und nach ver-  
 schiedenen Systemen.

**Gleit- & Rollschützen.**

Andere Spezialitäten der Firma:

**Hebezeuge, Eisenbahnmaterial, Seilbahnen und Zahnrad-  
 bahn-Oberbau.**

Nähere Angaben und Projekte, sowie Referenzen stehen zu Diensten.



**Siegwart-Decke**

bestehend aus einzelnen, fabrikmässig hergestellten Zement-Hohlbalcken,  
 mit armierten Seitenwandungen für beliebige Spannweiten bis 6,50 m

— Einfachster, raschster Einbau ohne Verschalung —  
 Grosse garantierte Tragfähigkeit — Feuersicher — Schalldicht

Internationale Siegwartbalkengesellschaft Luzern  
 und

G. & A. Bangartner, Zementwarenfabrik, Lyss (Bern)  
 für die Westschweiz sowie die Kantone Bern, Solothurn und Basel.

Deponierte

Schutzmarke

**SANITAS**

**Lichtecht**

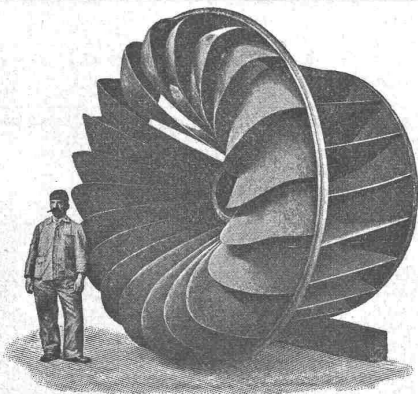
**Waschbar**

Moderne Stofftapete, hergestellt mit **lichtechten, nicht verblassenden Oel-Farben** auf starker, elastischer Stoffunterlage. —  
 Absolut waschbar mit Wasser, Seife und Bürste. — Vollkommen hygienischer Wandbelag. — Passende Dessins für jeden Raum, Zimmer,  
 Korridore, Treppenhäuser. — **Sanitas** ist in Rollen von 120 cm Breite, folglich wenig Abfall. — **Sanitas** lässt sich infolge der Ge-  
 schmeidigkeit des Stoffes und der Farben leicht aufkleben und löst sich nicht von der Wand. — Trotz seiner grossen Vorzüge ist **Sanitas**  
**nicht teuer**, sondern billiger als ähnliche, weniger haltbare Produkte. — **Sanitas** befriedigt den Käufer in jeder Beziehung, da es nach  
 Jahren noch frisch ist wie beim Einkauf.

Wo nicht vertreten, verlange man Musterbuch Nr. 8 bei

**Tapeten-Etablissement W. Wirz-Wirz, Basel.**

Alleiniges Verkaufsrecht für Sanitas.



Aktiengesellschaft vormals

**Joh. Jacob Rieter & Co, Winterthur.**

**Turbinen**

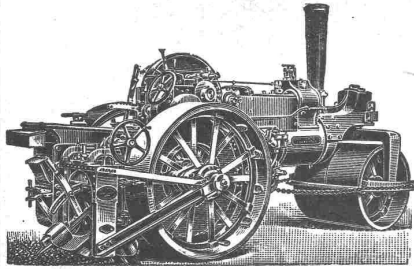
neuester Konstruktion und höchstem Nutzeffekt  
 :: für alle vorkommenden Verhältnisse. ::

**Präzisions-Regulatoren**

mit mechanischer und hydraulischer Wirkung.

**Transmissionen, Kesselschmiede-Arbeiten.**

**FRITZ MARTI AKT.-GES., BERN.**



liefert kauf- und mietweise **DAMPFSTRASSENWALZEN**, Patent Aveling & Porter, mit oder ohne mechanischem Strassenaufbrecher; in Gebrauch bei einer grössern Anzahl schweiz. Behörden. Strassenlokomotiven zur Beförderung leichter und schwerer Lasten.

**Steinbrecher, Lokomobilen**, sowie sämtliches Material für **Bau-Unternehmer**.

Ferner sämtliche Maschinen zur Strassenreinigung, wie:

**Kehrmaschinen Sprengwagen**

**Schlammabzugmaschinen**

**Dampfstrassenwalzen zum Ausleihen vorrätig.**

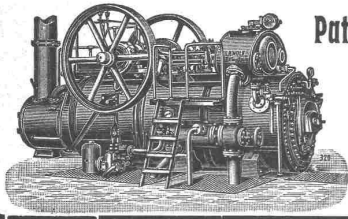


Paris 1900, Brüssel u. Buenos Aires 1910: 4 Grands Prix

**R. WOLF**

**Magdeburg - Buckau.**

Vertreter: **W. Thiele, Zürich.**



Patent-**Heissdampf-Lokomobilen**

mit **ventiloser** Präzisions-Steuerung.  
Originalbauart Wolf . . . 10—800 PS.

**Betriebsmaschinen von höchster Vollendung u. Wirtschaftlichkeit.**

Zentrifugalpumpen für grosse und kleine Förderhöhen.

Gesamterzeugung über 720000 PS

**Uni Linoleum**

Bedruckte **Linoleum**

**Granit - Linoleum**

**Inlaid - Linoleum**

**Kork - Linoleum**

empfehlen in den fabrizierten Stärken zu billigsten Preisen per m<sup>2</sup>, fertig verlegt von geschulten Fachleuten

**Grands Magasins**

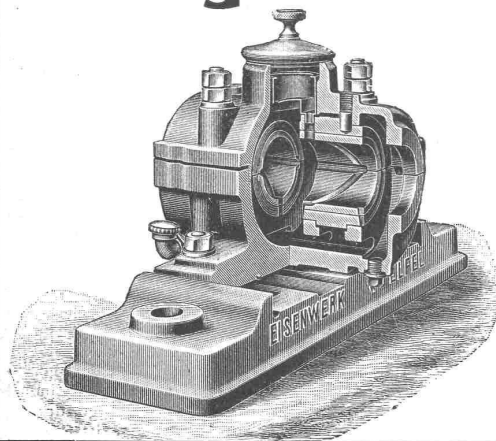
**JELMOLI S.A.**

**Zürich.**

(Persönl. od. schriftl. Offerte auf Wunsch sofort zur Verfügung).

**Ringschmier-Lager**

mit **sichtbarem** Oelumlauf und **austauschbaren** Lagerschalen.



**Eisenwerk Wüfel**

Grösstes Werk in Europa für die ausschliessliche Fabrikation von **Transmissionen.**

Kataloge, Kostenanschläge  
:: Projekte durch ::

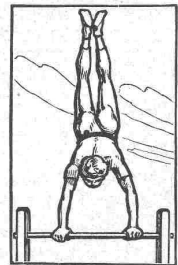
**: Eisenwerk Wüfel, Filiale Basel. :**

Massen-Fabrikation

Präzisions-Arbeit

**Wir wollen**

auf der Höhe bleiben durch **reelle Bedienung, bescheidene Preise, erleichterte Zahlungsweise** ohne Preiszuschlag und **Gratisversand** folgender Kataloge:



1. Photogr. Apparate jed. Provenienz.
2. Prismenfeldstecher aller Systeme.
3. Präzisions-Reißzeuge für Ingenieure und Techniker.
4. Gold. Genfer Präzisions-Taschenuhren.
5. Goldene Uhrketten u. Ringe in 18 Kt.
6. Sprechapparate in allen Grössen.
7. Schiesswaffen aller Art.

**A. El. Meyer & Co**, Kappeler-gasse 13, **Zürich**. Abteilung: Export u. Versand. Gegr. 1887. Gef. angeben, welcher Katalog gewünscht wird.

**G. Bäschlin-Fierz, Baugeschäft**

15 Austrasse □ Zürich □ Austrasse 15

**Umbauten, Reparaturen, Neubauten**

**Eisenbeton-Bauten**

**Steinhauerarbeiten**

in blauen Sandsteinen, gelbem und rotem Muschelkalk, sowie anderen Steinsorten.

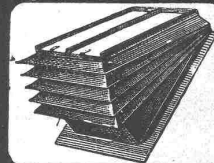
**Vielbeschäftigte Ingenieure und Architekten**

ersparen viel Geld bei Zuwendung ihrer Aufträge an die

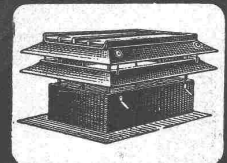
**Elektrische Lichtpausanstalt**

Luzern. Alf. Bähler, Zeichner. Basel.

**Regensichere Dachlüftung**



Hürtgenlüfter

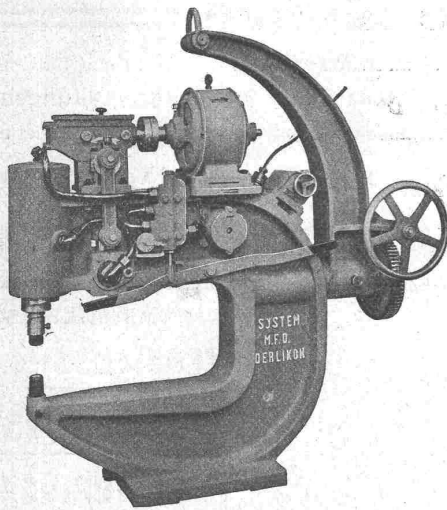


Sternlüfter

**T. Hürtgen, Mönig & Co Köln-Lindenthal**

Schluss für die Inserate je Dienstags, abends.

# MASCHINENFABRIK



TRANSPORTABLE  
ELEKTRO - HYDRAULISCHE  
**NIETMASCHINE**

SYSTEM OERLIKON

D. R. P. angemeldet

⊕ Patent 46889, Franz. Patent 407414  
Engl. Patent 24784/1909

HYDRAULISCHER  
NIETSCHLUSS.  
ELEKTRISCHER BETRIEB.

TELEGR-ADR:  
USINE OERLIKON

## OERLIKON

OERLIKON  
BEI ZÜRICH

**Acetylen-Sturm-Fackeln**  
**Bau-Lampen**  
Schweizer ⊕ Patente  
Vor Nachahmungen wird gewarnt!  
Bernh. Margreth, Locarno u.  
Zürich, Ottikerstrasse 5.  
Lager in Locarno und Rheinfelden.

**Baumeister, Architekt,**  
energischer, selbständiger Bauleiter,  
38 Jahre alt, langjährige prima  
Zeugnisse, verheiratet, **sucht ent-**  
**sprechende Stellung.** Gef.  
Anträge unter «Energisch» an die  
Annoncen-Expedition  
**Rudolf Mosse, Zürich.**

Gesucht zwecks wichtiger Auskunftserteilung, der  
**Betonmeister Jac. Herzog,**  
zuletzt in Ludwigshafen, von dort verzogen. Um Angabe  
seines Aufenthaltsortes wird gebeten.  
**C. Bremer, Landaustrasse 18, Cassel.**

## Dachkonstruktionen für Fabrik-Bauten

⊕ Patent No. 23428

### Vorteile:

1. Unabhängigkeit der Gebäudelage von der Himmelsrichtung.
2. Geringstes Gewicht bei sehr guter Isolation.
3. Unübertroffene Lichtwirkung bei spezieller Lüftungsvorrichtung.
4. Rasche und billige Erstellung zu jeder Jahreszeit.
5. Beste Eignung auch für schwierigste klimatische Verhältnisse.
6. Leichte und rationelle Anbringung von Transmissionen und Vorgelegen.

Empfohlen als **rationellstes System** für  
Maschinenfabriken, Werkstätten, Giessereien, Elektrizitäts-  
werke, Spinnereien, Webereien, Bleichereien, Färbereien,  
Magazine, Lagerhäuser, Markt- und Güterhallen etc.

### Kittlose Oberlichter

⊕ Patent No. 43278

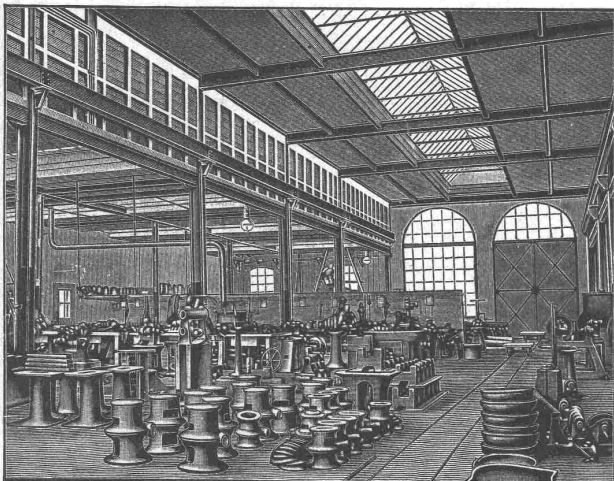
mit Doppelsprossen aus elektrolytisch verzinktem Stahlblech.

**Einglasung auf elastischer Unterlage**

in Folge derselben:

Allseitige, vollständige, sichere Scheibenaufgabe, sowie  
Dichter Abschluss gegen Regen, Schnee, Russ und Staub,  
Vermeidung des Zerspringens der Scheiben.

**Einbau doppelter Lüftungsflügel,**  
wodurch wirksamste Ventilation der Lokale durch Luftabsaugung.



Über 300,000 m<sup>2</sup> Dächer in nahezu allen Staaten des Kontinents ausgeführt.

Pläne und Bauleitung:

**H. Knobel, vormals in Firma Séquin & Knobel**  
Ingenieurbureau für modern. Fabrikbau, Architekturbureau  
**Zürich IV, Weinbergstrasse 53A.**

Vertretung und Ausführung:

**Koch & Cie., vorm. E. Baumberger & Koch, Basel,**  
Unternehmung für Dachkonstruktionen und  
Bodenbelags-Arbeiten.

## Gewerkschaft Grillo, Funke & Co., Gelsenkirchen-Schalke

Siemens-Martin-Stahlwerk, Blechwalzwerk, Wellrohrwalzwerk, Wassergas-Schweisswerk

liefert als Spezialitäten mit Wassergas aus eigenem S.-M.-Flusseisen

### geschweisste Rohre

von 450 mm Durchmesser bis zu den grössten Weiten und in Wandstärken bis zu 40 mm für

**Dampf-, Wind-, Gas-, Wasser-, Kanalisation-, Dücker- und Turbinen-Leitungen.**

Telegramm-Adresse: **Blechwalzwerk Gelsenkirchen.** — **Kostenanschläge bereitwilligst.** — **1600 Arbeiter.**

Vertreter unserer Abteilung „Wassergas-Schweisswerk“ ist Herr Ingenieur **J. Aumund, Zürich.**

## Zürcher Ziegeleien in Zürich

Alleinige Verkaufsstelle der

Mech. Backsteinfabrik Zürich der Ziegeleien Albisshof-Heurieth und der Mech. Ziegelfabrik Wettswil Zürich empfehlen

**Falzziegel, Biberschwänze, naturrot und allfarbig, Hourdis und Widerlagersteine, Backsteine aller Art, Rohbausteine und Verkleidsteine Formsteine etc., Drainerröhren.**

Bureau: Schweizergasse 6. — Telephon No 6199.  
Briefe und Telegramme: Ziegeleien Zürich



Amerikanische  
**Tiegelguss-  
Werkzeugstahle  
Steinbohrstahle**  
**erster Güte.**

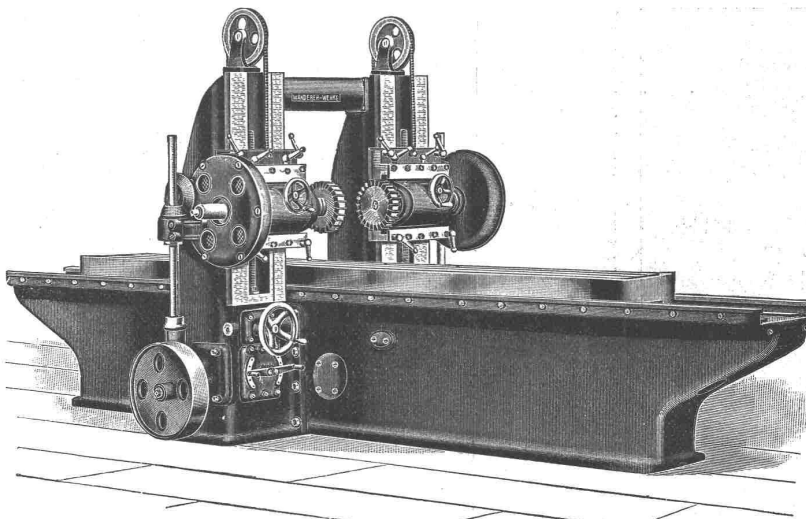
Grosses Lager in allen Dimensionen und für alle Zwecke.  
Bitte, verlangen Sie Preis-, Vorrats- und Härte Listen von den  
Alleinverkäufern für die Schweiz:

**Affolter, Christen & Cie., Basel**  
**Eisen und Stahle en gros.**

# Wanderer-Rapid-Fräsmaschinen

jeder Art

haben in allen zeitgemäss eingerichteten Betrieben des In- und Auslandes Aufnahme gefunden, ein Beweis für ihre technische Vollkommenheit und hervorragende Leistungsfähigkeit.



Doppel-Plan-Rapid-Fräsmaschine mit Einzelscheiben-Antrieb.

Einfache u. Universal-  
Rapid - Fräsmaschinen  
mit Einzelscheiben- od.  
Elektromotor - Antrieb.

**Wanderer-Werke A.-G.**  
= Schönau bei Chemnitz =

Vertreter:

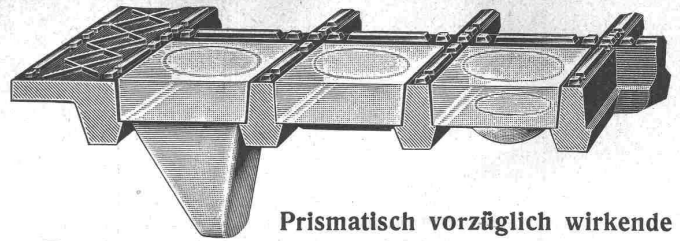
**W. WOLF, Ingenieur,**  
7 Brandschenkestrasse, Zürich.



**Leitungsmaste**

aus vorzügl. Allgäuer Gebirgsholz mit Quecksilber-sublimat imprägniert (kyanisiert) liefert in jeder Abmessung stets sofort ab Lager

**Kyanisierungsanstalt Gettn. 19** (Dübg.) Allgäu  
Inhaber: Herm. König



Prismatisch vorzüglich wirkende  
**Glasbodenplatten**  
in vielen prächtigen Mustern und fertig montiert in tragfähigen  
**Metallrahmen**  
empfehlen den Tit. Behörden, Architekten, Bauherren  
angelegentlichst  
**Ruppert, Singer & Cie., Zürich.**

**Schweizerische  
Unfallversicherungs - Aktiengesellschaft  
in Winterthur.**

Die Gesellschaft schliesst ab gegen feste Prämien:

**Unfall- und Haftpflicht-Versicherungen** aller Art,  
**Diebstahl-Versicherungen,**  
**Versicherung gegen Veruntreuung** (für Geschäftsinhaber),  
**Kautionsversicherungen** (Ersatz für Am's- und Dienstkautionen von Beam'ten, Angestellten, Vertretern, Reisenden etc.)

Auskunft erteilen: Sämtliche Vertreter der Gesellschaft  
an allen gröss. Plätzen der Schweiz.

**F. CACHIN, MASCHINEN-FABRIK, ZÜRICH**  
Telephon 7717 **Komplette Anlagen.** Werdstr. 108

**WÄSCHEREIMASCHINEN**  
jeder Grösse. Modernste Systeme.  
**Kochfässer, Waschmaschinen,  
Centrifugen, Trockenapparate,  
Glättemaschinen**  
für Gas, Elektrisch, Dampf- und Benzinheizung etc.

Ingenieurbesuch. **la Referenzen.** Prospekte.



Düsseldorf 1902: Goldene Staats-Medaille.  
Düsseldorf 1902: Gold. Ausstellungs-Medaille.

**Mannesmannröhren-  
Werke, Düsseldorf**  
liefern  
**Rohrleitungen für Hochdruck**  
aus nahtlosem Mannesmann-Stahlrohr mit patentierter Doppelbördel-Flansch-Verbindung und anderen Verbindungsarten.

Grosse Längen.  
Höchste Betriebssicherheit.

Vertreter:  
**Alf. Diener & Co. - Zürich.**

**Carl Maier**  
Fabrik elektrischer Apparate  
Schaffhausen



(Auslösmagnet und Freilauf.)

Spezialität:  
**Automatische Oelschalter jeder Art.**

Preislisten gratis und franko.

## Patentverkauf oder Lizenzabgabe.

Der Inhaber des Schweizer-Patentes Nr. 39050 betr. „Appareil pour la concentration de l'acide sulfurique“ wünscht mit Interessenten in Verbindung zu treten behufs Verkauf des Patentes, bezw. Abgabe von Lizenzen, zwecks Fabrikation des Patentgegenstandes in der Schweiz.

Gefl. Anfragen befördert die Firma **E. Blum & Co.**, Patentanwälte, Bahnhofstrasse 74, Zürich I.

## Die eiserne Gmündertobelbrücke

ist auf Abbruch zu verkaufen.

Kontinuierliche Gitterbrücke mit drei Oeffnungen von 41, 45 und 17 Meter Spannweite. Offerten sind einzureichen an das **Kantons-Ingenieur-Bureau Herisau**, woselbst die bezüglichen Unterlagen aufliegen.

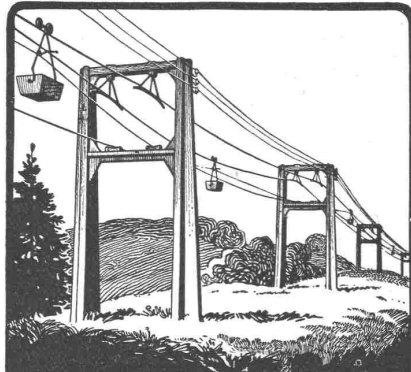
Die Landes-Bau und Strassenverwaltung  
von Appenzell A.-Rh.

## Architekt,

Schweizer, längere Zeit in leitender Stellung in einer der grössten Landhausbaugesellschaft Deutschlands, erfahren im modernen Landhausbau und gewandt im Verkehr mit Kundschaft,

sucht anderw. entspr. Stellung

od. mit Interessenten zwecks Gründung einer solchen Gesellschaft in Verbindung zu treten, event. Beteiligung an älterem, guten Architekturbureau nicht ausgeschlossen. Gefl. Offerten unter F. A. C. 3025 an die Ann.-Exped. **Rudolf Mosse, Frankfurt a. M.**



**Oehler & Co**  
**AARAU**  
**SEILBAHN-ANLAGEN**

**Kümmerly & Frey** \* Geogr. arch. \* **Aussat**  
Bern \* Zürich

## Einige durchaus tüchtige Zeichner

mit besonderer Fertigkeit in Zierschrift, von einem Ingenieurbureau in Zürich **gesucht**. Eintritt 1. März. Offerten mit Gehaltsanforderungen, Schriftproben und Zeugnissen erbeten unter Chiffre Z. G. 82 an die Annoncen-Expedition  
**Rudolf Mosse, Zürich.**

## Bauführer,

speziell für Hochbau (Abteilung Maurer- und Betonarbeiten); mit Kenntnissen im Tiefbau, perfekt italienisch; in der Buchhaltung gut eingeführt, seriös und solidem pflichtbewusstem Charakter, **findet auf Anfang Februar Anstellung** in einem ostschweizerischen Baugeschäft. Bei befriedigenden Leistungen und Charaktereigenschaften **dauernde Stelle**. Den Anmeldungen sind Zeugnisse beizulegen, Referenzen und Gehaltsansprüche anzugeben, und dieselben einzureichen unter Chiffre Z. S. 218 an die Annoncen-Expedition  
**Rudolf Mosse, Zürich.**

In einer grossen **Fabrik der Textilbranche** ist die Stelle eines

## technischen Betriebsleiters

neu zu besetzen.

Reflektanten müssen mit Dampf-, elektrischen und Wasseranlagen besonders vertraut sein, ebenso werden etwelche Kenntnisse im Bleiche- und Appreturverfahren verlangt. — Offerten mit Angabe des Studienganges und der Gehaltsansprüche sollen eingereicht werden unter Chiffre Z. G. 58 an die Annoncen-Expedition  
**Rudolf Mosse, Zürich.**

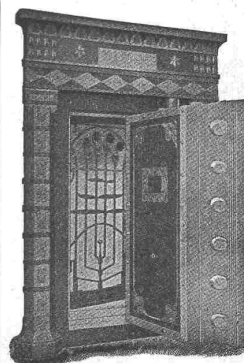
## Gesucht.

**Grosses Sägewerk und Bauschreinerei**  
(Aktiengesellschaft) sucht  
**kaufmännischen Leiter.**

Branchenkenntnisse erwünscht. Bewerber haben sich mit 15–20 000 Franken in Aktien zu beteiligen. Offerten unter Angabe der bisherigen Tätigkeit und der Gehaltsansprüche sind unter Chiffre Z. Q. 391 zu richten an die Annoncen-Expedition  
**Rudolf Mosse, Zürich.**

## !!Eisenkonstruktion!!

Ingenieur, selbständiger Statiker und Konstrukteur, mit Werkstatt-, Montage- und langjähriger Bureau Praxis, auf allen Gebieten des Eisenbaues erfahren, repräsentable Persönlichkeit, geschäftsgewandt, mit besten Zeugnissen und Referenzen, vertraut mit den eidgen. Bauvorschriften, derz. in ungekündigter Stellung, wünscht sich zu verändern. Gefl. Zuschriften unter Lebensstellung W. Nr. 1069 befördert die Annoncen-Expedition  
**Rudolf Mosse, Wien I., Seilerstätte 2.**



**Fr. Bauer & Söhne A.-G.**

..... Zürich .....

Moderne Tresor-Anlagen  
und Archive — Sicherheits-Schränke u. -Türen

Hauptkatalog zu Diensten.

**Institut Minerva**  
Zürich. Rasche u. gründl. Vorbereitung auf Polytechnikum und **Universität (Maturität).**

Sehr praktisch eingeteilte **Geschäftsbücher** für einfache und amerikanische **Buchhaltung**  
**C. A. Haab** Geschäftsbücherfabrik **Ebnat.**  
Preisourant u. Anleitung gratis.

**F. GAUGER ZÜRICH**  
**EISEN CONSTRUCTIONEN**  
**WELBLECHE** GERADE u. BOMBIERTE  
GEGR. 1870

**OFENFABRIK-SURSEE** IN SURSEE  
Grösste Ofenfabrik der Schweiz  
Wascherde  
Illustrierte Prospekte gratis

A. Jucker, Nachf. v. **Jucker-Wegmann,** Papierhandlung z. Hecht, Schiffände 22, Zürich.  
Grosses Lager von **Pauspapieren, Pausloinen und Zeichnungspapieren,** Rollen und Bogen, in nur vorzüglichen Qualitäten. **Holzementpapier, Dachpappen, Bodenbelag- und Teppich-Unterlag-Papiere.**

**Friedr. Feldhoff & Co.** G. m. b. H. **Wülfath (Deutschl.)** Spezialität: **Fabrik-Fenster.** Lieferanten f. Schlachthöfe  
Zürich und Rorschach  
Fordern Sie Drucksache 101.  
Vertreter: Geo F. Ramel, Zürich, Nordstrasse 45.

**Gebr. Laue WÄDENSWIL**  
Gegr. 1878  
**SPECIALITÄT Lifts-Aufzüge**

**Patent-Ausbeutung.**  
Der Inhaber des schweiz. Patentes Nr. 39466 vom 15. Januar 1907 betr. „Appareil enregistreur de signaux (Signal-Registrier-Apparat)“ ist gewillt, die Ausbeutung dieser Erfindung energisch an die Hand zu nehmen. Fabrikanten oder sonstige Interessenten, die das Patent kaufen, in Lizenz nehmen oder anderweitige Vereinbarungen für die Fabrikation eingehen wollen, belieben sich zu wenden an **H. Kirchofer,** vormals Bourry-Séquin & Co., Ingenieur- & Patentanwaltsbureau in Zürich I, Löwenstr. 51. Gegr. 1880.

Und sie bewegt sich doch!  
**Perkeo**  
Bestes Schiebflurbeschlag läuft spielend leicht, übertrifft jeden anderen Beschlag  
**Gretsch & Co.** G. m. b. H. **Feuerbach-Stuttgart**

**Herder's Konversations-Lexikon**  
Bis 1910 ergänzt. (9 reichillust. Bände M 115.—).  
Dieses Lexikon zeichnet sich dadurch aus, daß es in nur 9 Bänden den ganzen ungeheuren Wissensstoff aufs sorgfältigste verarbeitet hat. Es erhält dadurch den Vorzug der Handlichkeit und Billigkeit. Ausführlicher Prospekt unentgeltlich durch die **Literarische Anstalt** Buch- und Kunsthandlung, **Freiburg i. Br.**

**Zu verkaufen**  
25 vollständige Bände der **Schweiz. Bauzeitung** (von 1883—1908)  
auch einzeln. Anfragen unt. Chiff. Z. V. 19021 an die Annonc.-Exped. **Rudolf Mosse, Zürich.**

**Zu verkaufen.**  
**Sägerei** verbunden mit **mech. Schreinerei,** sehr gut eingerichtet, per sofort

**billig zu verkaufen.**  
Gute Kundsamen vorhanden. Verkäufer würde sich event. mit ca. 20000 Fr. am Geschäft beteiligen. Offerten unter Chiffre Z. R. 18917 an die Annoncen-Expedition **Rudolf Mosse, Zürich.**

**Zu verkaufen:**  
2 normalspurige **Zahnradlokomotiven,** wovon die eine auch für Adhäsionsbetrieb eingerichtet,  
eine Anzahl **Personenwagen** nach Auswahl;  
**1 Dampfturbine** 100—125 PS mit Riemen-vorgelege;  
**1 Dampfmaschine** 4 PS;  
**1 Hobelmaschine.**  
Offerten gefl. an die **Arth-Rigi-Bahn in Goldau**

On demande **Dessinateur**  
bien au courant de la construction. Adresser offres avec références à **M. Jean Walter, Architecte à Montbéliard (Doubs).**

Der Gesamtauflage der heutigen Nummer liegt ein Prospekt betreffend **Universal-Mischmaschine** (Patent Eirich) von der Firma **Gustav Eirich, Hardheim (Baden)** (Alleinvertreib f. d. Schweiz: **Joseph Wormser, Zürich,** bei, worauf wir unsere verehrte Leserschaft noch **speziell aufmerksam machen möchten.**

**Erfindungs-Patente** Marken-Muster- & Modell-Schutz im In- u. Ausland  
**H. KIRCHHOFER** vormals **Bourry-Séquin & Co. ZÜRICH**  
1880 Gegründet.

**Architekt,** tüchtige Kraft, künstlerisch und praktisch erfahren, Wettbewerbserf., **sucht**

per 1. Februar 1911 **Engagement.** Offerten erbeten unter Chiffre Z. T. 469 an die Annoncen-Expedition **Rudolf Mosse, Zürich.**

Jeune dessinateur-architecte, qui parle l'allemand et assez bien le français (Balois) **cherche place** au bureau des architectes comme

**Volontaire**  
avec petit salaire. Entrée à la demande. Préfère la France ou la Suisse française. Offres B. A. 25 à **Rudolf Mosse, Bâle.**

Junger, strebsamer **Bautechniker,** geprüfter Bauwerkmeister, guter Statiker, mit mehrjähriger Bureau- und Bauplatzpraxis, **sucht Stellung** auf gutem Architektur- oder Baubureau. Gefl. Offerten unter Chiff. Z. R. 517 sind zu richten an die Annoncen-Expedition **Rudolf Mosse, Zürich.**

**Stelle-Gesuch.**  
Schweizer, 29 Jahre alt, mit Diplom der Baugewerkschule Stuttgart, der in Deutschland und Oberitalien Projektierung und Bau von bedeutenden **Fabrikanlagen** selbstständig geleitet hat und auch im **Wohnbau** erfahren ist, **sucht passendes Engagement** in der Schweiz oder im Ausland. Gefl. Offerten unter Chiffre Z. V. 546 an die Annoncen-Expedition **Rudolf Mosse, Zürich.**

Junger **Bauzeichner,** mit 3 Semestern Technikum und etwas Bureau-Praxis, **sucht Stelle.** Offerten unter Chiffre H. 48 U. an **Haasenstein & Vogler, Biel.**



# Bauführer.

Für grösseren Neubau wird ein tüchtiger Bauführer **gesucht.**

Bewerber müssen schon grosse Bauten u. Fundierungsarbeiten geleitet haben, gute Zeugnisse vorweisen können und der italienischen Sprache mächtig sein. Offert. unt. Chiff. Z.H. 83 an die Annoncen-Exped. Rudolf Mosse, Zürich.

# Maschinen-Ingenieur.

Die unterzeichnete Verwaltung sucht für die Leitung einer ihrer Hauptwerkstätten mit 200 Arbeitern ein. Maschineningenieur m. abgeschlossener Hochschulbildung. Bewerber muss im maschinentechnischen Eisenbahndienste ausgebildet sein und den Lokomotivführerdienst praktisch erlernt haben; ferner sind gründliche Kenntnisse und Erfahrungen in Lokomotiv- und Wagenreparaturarbeiten, im Lohn- und Kalkulationswesen erforderlich. Kenntnisse in der französischen Sprache sind erwünscht. Das Anfangsgehalt ist auf Fr. 8400 per Jahr nebst freier Wohnung bezw. Wohnungsentschädigung festgesetzt. Gehaltsaufbesserung erfolgt bei zufriedenstellender Leistung alle 3 Jahre. An Reisekosten werden für einen ledigen Herrn Fr. 300 und für einen Verheirateten Fr. 500 vergütet. Mit der Stelle ist Pensionsberechtigung verbunden. Bewerbungen mit Lebenslauf, Zeugnisabschriften, Angaben über bisherige Tätigkeit und Termin des möglichen Dienstantrittes werden erbeten an die

Direktion der Orientalischen Eisenbahnen in Konstantinopel.

# Tüchtiger Bauzeichner,

vornehmlich für Innenausbau, künstlerisch begabt, **gesucht** auf Architekturbureau der Nordostschweiz zu baldigem Eintritt. Zeugnisse mit Gehaltsansprüchen unter Chiffre J. D. M. 3 an die Annoncen-Exped. Rudolf Mosse, Zürich.

## Gesucht

# ein Bauzeichner

für das Bureau des Oberingenieurs der Schweiz. Bundesbahnen Kreis IV St. Gallen, Abteilung Hochbau. **Erfordernisse:** Übung in der Ausführung von Werkplänen. **Anmeldungen** mit kurzer Lebensbeschreibung, Abschriften von Zeugnissen etc. sind unter Angabe der Gehaltsansprüche bis 29. Januar d. J. der Kreisdirection IV der Schweizer Bundesbahnen in St. Gallen einzureichen.

# Architekt.

Gesucht per sofort jüngerer Architekt. Offerten mit Handskizzen und Gehaltsansprüchen unter Chiffre Z. L. 236 an die Annoncen-Expedition Rudolf Mosse, Zürich.

# Gesucht junger Bautechniker

in einem Baugeschäfte für Bureau und Platz. Offerten mit Zeugnisbeilagen und Gehaltsangaben sind zu richten unter Chiffre Z. X. 18998 an die Annoncen-Expedition Rudolf Mosse, Zürich.

# Gesucht für Architekturbureau tüchtiger Bauführer,

der schon grössere Bauten selbständig geleitet hat und auf der Baustelle in allen Teilen erfahren ist. Kenntnis der französischen Sprache erwünscht. Reflektanten belieben sich unter Angabe von Gehaltsansprüchen, unter Beilage von Zeugnissen und Aufgabe von Referenzen sub Chiffre Q. 110 Q. zu melden bei Haasenstein & Vogler, Basel.

# Ingenieur gesucht

mit tüchtiger Bildung, erfahren im Wasserbau, mit mehrjähriger Praxis in hydraulischen Abteilungen, vertraut im Disponieren von Wehranlagen, gewandt auf Reisen und im Verkehr mit Interessenten und Behörden. Gefl. Offerten mit Angaben über Lebenslauf, bisherige Tätigkeit, Zeugnisse, Referenzen, Eintrittstermin, Gehaltsansprüche unter Chiffre Z. W. 347 an die Annoncen-Expedition Rudolf Mosse, Zürich.

# Représentant,

architecte, connaissant à fond les affaires, cherche représentation de maison sérieuse, pour la Suisse française, éventuellement la France. Références à disposition. Ecrire sous chiffre V. 5832 L, à l'Agence Haasenstein et Vogler, Lausanne.

# Für Architekten.

Junger, diplomierter Bautechniker, mit guten Zeugnissen versehen, **sucht Engagement** auf ein Architekturbureau. Gefl. Offerten sub Chiffre Tc. 295 Q. an Haasenstein & Vogler, Basel.

Tüchtiger, jüngerer

# Architekt

# oder Bautechniker

findet sofort Stelle auf Architekturbureau. Ohne tadellose Referenzen Anmeldung unnütz.

Offerten befördern unter Chiffre M. 212 V. Haasenstein & Vogler, Bern.

Schweizer-Firma, welche für Kompressoren und Gestein-Bohrmaschinen die Alleinvertretung ein. grossen, leistungsfähigen Maschinenfabr. besitzt, **sucht einen tüchtigen**

# Reise-Ingenieur.

Es wird nur auf eine **erste Kraft**, die in ähnlicher Stellung schon gearbeitet hat, reflektiert; Bewerber müssen die deutsche, französische u. italienische Sprache beherrschen. Offerten unter Chiffre Z. H. 233 an die Annoncen-Expedition Rudolf Mosse, Zürich.

# Ingenieur

mit abgeschlossenen Studien des Bauingenieurfaches an österreichischer technischer Hochschule,

# sucht Stelle.

Eisenbeton bevorzugt. Anträge unter Chiffre Z. P. 40 an die Ann.-Exped. Rudolf Mosse, Zürich.

# Junger Architekt,

künstlerisch veranlagt, geprüfter Baumeister mit 5jähriger Praxis, **sucht** sofort oder später Engagement. Offerten sub Chiffre Z. K. 35 an die Annoncen-Expedition Rudolf Mosse, Zürich.

# Gesucht

auf 1. Febr. energischer, gewandter

# Bauführer

für grösseren Geschäftshaus-Neubau. Ausführliche Offerten mit Angaben über bisherige Tätigkeit, Alter und Gehaltsansprüche erbeten unter Chiff. Z. T. 519 an die Annoncen-Expedition Rudolf Mosse, Zürich.

Junger Dipl.-Ingenieur, bisher in erstklassiger Eisenbetonfirma tätig, **sucht Anstellung** im

# Tiefbau

beliebiger Branche im In- oder Ausland. Sprachenkenntnisse vorhanden. Erwünscht sofortige oder baldige Tätigkeit auf Bauplatz.

Offerten unter Chiffre Z. T. 144 an die Annoncen-Expedition Rudolf Mosse, Zürich.

Tüchtiger, junger

# Bautechniker

flotter Zeichner, Baugewerkschule Stuttgart, **sucht aushilfsweise Beschäftigung** auf ca. 2 1/2 Monate event. auch dauernd. Eintritt 1. Februar. Gefl. Offerten unter Chiffre Z. G. 75 an die Annoncen-Expedition Rudolf Mosse, St. Gallen.

# Junger Architekt,

6 Semester Polytechnikum, 1 1/2 J. Praxis, **sucht** auf 1. oder 15. Februar Stelle bei Architekt oder in Baugeschäft. Gefl. Offerten unter Chiffre Z. F. 281 an die Annoncen-Expedition Rudolf Mosse, Zürich.

# Bautechniker

5. Semester Bauschule, Bureau und Bauplatz (guter Zeichner, Statiker) **sucht** per sofort oder 1. Februar Stelle in Architekturbureau od. Baugeschäft; Zürich bevorzugt. Gefl. Offerten sub Chiffre Z. V. 246 an die Annoncen-Expedition Rudolf Mosse, Zürich.

Tüchtiger, solider Baumeister mit prima Geschäft und günstigem Baute terrain wünscht mit tüchtigem

# Architekten

betreffend Verassociation in Verbindung zu treten. Offerten erbeten unter Chiffre Z. E. 280 an die Annoncen-Exped. Rudolf Mosse, Zürich.

# Bautechniker

(Architekt);

guter Zeichner, selbständig in der Anfertigung v. Kostenvoranschlägen, statischen Berechnungen und Abrechnungen, mit praktischer Erfahrung in der Bauleitung zu sofortigem Antritt in Architekturbureau der Ostschweiz

# gesucht.

Kenntnis der italienischen Sprache erwünscht, jedoch nicht Bedingung. Offerten mit Zeugnissen, selbstgefertigten Skizzen und Gehaltsansprüchen sind zu richten unter Chiff. Z. B. 527 an die Annoncen-Expedition Rudolf Mosse, Zürich.

**Schweizerische Bundesbahnen.**  
  
 Kreis III

**Stellenausschreibung.**

**Temporäre Stelle:** Ingenieur I. Klasse, eventuell II. Klasse, für Projektierungsarbeiten bei der Dienstabteilung des Oberingenieurs.  
**Erfordernisse:** Abgeschlossene technische Hochschulbildung; Erfahrung im Eisenbahnbau, namentlich im Projektieren von Stationserweiterungen; Kenntnis der deutschen und der französischen Sprache.  
**Besoldung:** Fr. 4500 bis 6500, eventuell Fr. 3300 bis Fr. 4800.  
**Anmeldungstermin:** 31. Januar 1911.  
**Anmeldungen schriftlich** an die Kreisdirektion III der Schweizerischen Bundesbahnen in Zürich.

**Grössere Hoch- und Tiefbauunternehmung der Schweiz sucht Vertretung**

beziehungsweise  
**Ausführungsrecht technischer Patente und Spezialitäten.**  
 Anmeldungen sub Chiffre Z.F.481 an die Annoncen-Expedition  
**Rudolf Mosse, Zürich.**

**Anzeige und Empfehlung.**

Allen geehrten Interessenten zur gefl. Kenntnisnahme, dass ich zufolge Auflösung der Firma  
**Schumacher & Beck**  
 mit Januar 1911 unter der Firma

**MAX BECK, Konk.-Geometer**  
 LUZERN, Blumenweg 6

ein **eigenes techn. Bureau** eröffnet habe.  
 Ich benütze gerne den Anlass, das mir bisher bewiesene Vertrauen bestens zu verdanken und mich auch fernerhin für alle das Geometerfach betreffende Arbeiten zu empfehlen.

Hochachtungsvoll

**Max Beck.**

**El. Pärli & Co**

Biel — Bienne  
 Lausanne: Avenue de la Gare No. 33

erstellen unter Garantie für tadelloses Funktionieren

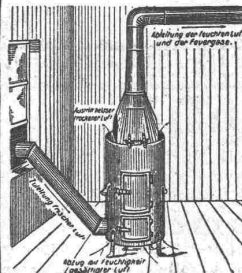
**Zentralheizungen**

jeden Systems und jeder Grösse.

**Vorzügliche Referenzen.**

**Luftzirkulations-Trocken-Ofen „IDEAL“**

D. R. G. M. — zum schnellen und gründlichen Austrocknen von Neubauten und leuchten Räumen. Bewährt vielfach und bei Behörden eingeführt. Wirkt nicht durch strahlende Wärme, sondern hauptsächlich durch stetigen Luftwechsel.



**Vorteile:** In wenigen Tagen gründliches Entfernen der Feuchtigkeit. Kein Ausströmen schädlicher Gase. Vollkommene Erhaltung des noch frischen Verputzes, einfache, nicht lärmige Ueberwachung bei Tag und Nacht; mehrjährige Gebrauchsfähigkeit; leichte Ersetzbarkeit der dem Feuer ausgesetzten Teile. Beste Ausnützung des Koksmaterials. In 24 Stunden nur 1 bis 1 1/2 Zentner Koks nötig. Ein Ofen für 100 cbm Raum. Zu beziehen à Fr. 100.— ab München durch

**Baugeschäft Jos. Schretzmayr**  
 Inh. Alois Schmid  
 Telefon 7545 — München — Brienerstr. 30.  
 An unbek. Besteller gegen Nachn. od. Voreinsendg.

**LITOSILO**

fugenloser, unverbrennbarer Steinholzboden, bekannt und geschätzt wegen seiner grossen Dauerhaftigkeit, speziell empfohlen für Geschäftshäuser, Fabriken und Magazine.

**LINOLEUM - UNTERLAGEN**

Litosilo-Estrich — Bims-Estrich — Kork-Estrich

**Planolin-Ausebnungen,**  
 sofort trocknend.

Ausführliche Prospekte und Muster gratis.

**Ch. H. Pfister & Co., Basel 7**

**Stat. Berechnungen**

jeder Art (stat. unbest. Systeme) Projekte, Bauleitung, Experimenten.

Spezialität: Eisenbeton im Hoch- und Tiefbau.  
 H. Binder-Friedrich, Ingenieur, Basel.

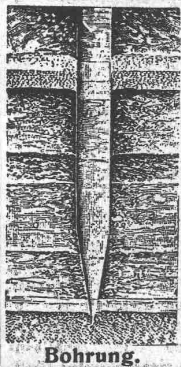
**Fundierungs - Arbeiten**

mechanische Verdichtung des Untergrundes durch das neue, patentierte Verfahren „COMPRESSOL“

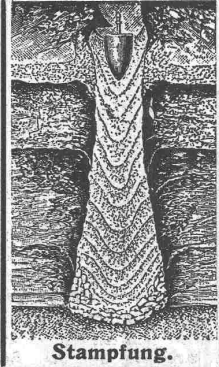
Fundierungen in schlechtem Terrain auch bei Grundwasser auf komprimierten, mit Armierung versehenen Betonpfählen im Boden direkt erstellt

**OSSENT, DELACOUR & Co**  
 Telefon 6087 Zürich II Gotthardstr. 55

Zahlreiche Referenzen über ausgeführte Arbeiten, speziell vom neuen Gaswerk in Lausanne (Malley) und vom Eidgenössischen Lagerhaus in Locle (Torfboden), vom Lokomotivschuppen der J.N.B. in Locle und vom Anbau der Schappespinnerei in Emmenbrücke bei Luzern.

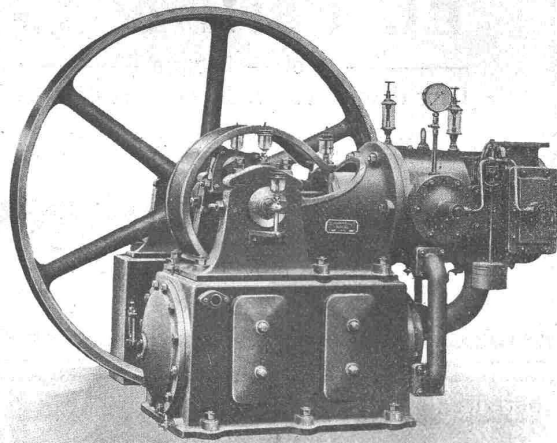


Bohrung.



Stampfung.

**Schluss-Termin für Annahme von Inseraten jeweiligen Dienstag Abend.**



**Maschinenfabrik Burekhardt, Basel**  
 Aktiengesellschaft.

**: Kompressoren :**  
 und  
**Vakuumpumpen**

ein- und mehrstufig, mit Dampf-, Riemen- oder elektrischem Antrieb.

Ueber 1700 Maschinen ausgeführt. — Paris 1900: Grand Prix.

**Photographie.**

Spezialität in Aufnahmen industrieller Objekte, Gebäude, Interieurs, Gemälde, Sammlungen und Aufnahmen für Kataloge und Werke aller Art. — Entwickeln und Kopieren etc. von eingesandten Platten.

**H. Wolf-Bender**  
 Kappelerstrasse 16 — ZÜRICH I — Centralhof

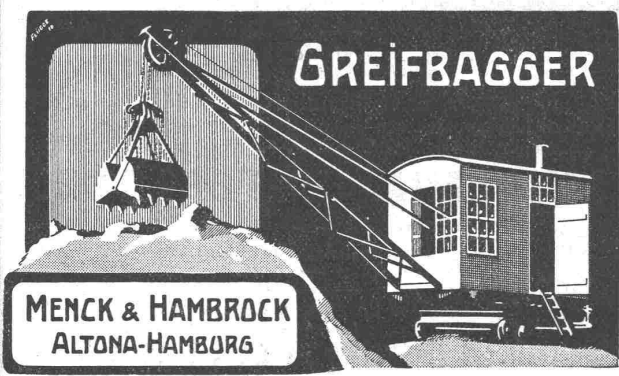
Atelier für Reproduktions-Photographie.

**Dr G. Lüscher**

Ingenieurbureau und Bauunternehmung

Bahnhofstr. 624 Aarau Telephon 237

Plan-Aufnahmen und Projektierung für Flusskorrekturen und Wasser-Kraftanlagen  
 Hydrographisch-Geologische Vorarbeiten  
 Wasserbauten und pneumatische Fundationen  
 Luftschleusen und Wehre eigener Patente  
 Talsperren, Kanäle, Stollen etc.  
 Eisenbahn-, Brücken- und Strassenbauten  
 Wasserversorgungen  
 Bauaufsicht, Gutachten und Expertisen.



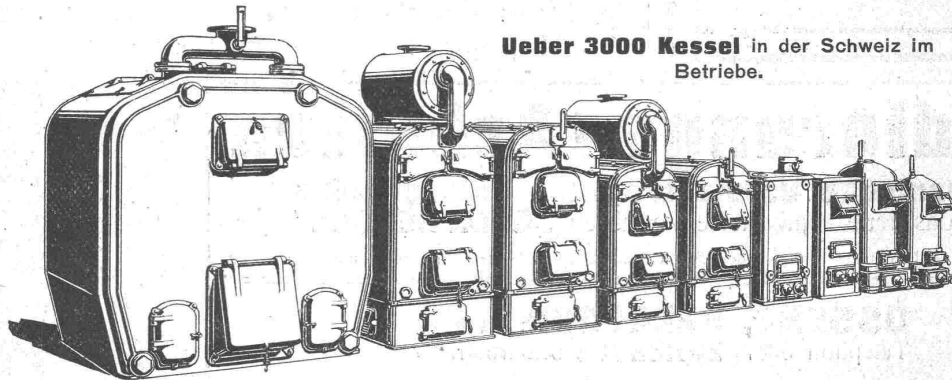
**GREIFBAGGER**

**MENCK & HAMBROCK**  
 ALTONA-HAMBURG

Vertreter für die Schweiz: Fritz Marti A.-G., Bern.

**CLUSER HEIZKESSEL**

für Warmwasser- und Niederdruck-Dampfheizung, sowie für gewerbliche Anlagen.



Ueber 3000 Kessel in der Schweiz im Betriebe.

Bewährtes System.  
 Bequeme Reinigung während dem Betriebe.

∴ Radiatoren ∴  
 50 verschied. Modelle.

Rippenröhren und Rippenheizkörper, Wärmeplatten, Ventile, Formstücke, Flanschen in Guss- und Schmiedeisen.

Zu beziehen durch die Installationsfirmen.

Gesellschaft der L. von Roll'schen Eisenwerke.

Filiale **EISENWERK CLUS** (Kanton Solothurn).