

**Zeitschrift:** Schweizerische Bauzeitung  
**Herausgeber:** Verlags-AG der akademischen technischen Vereine  
**Band:** 57/58 (1911)  
**Heft:** 1

## **Werbung**

### **Nutzungsbedingungen**

Die ETH-Bibliothek ist die Anbieterin der digitalisierten Zeitschriften auf E-Periodica. Sie besitzt keine Urheberrechte an den Zeitschriften und ist nicht verantwortlich für deren Inhalte. Die Rechte liegen in der Regel bei den Herausgebern beziehungsweise den externen Rechteinhabern. Das Veröffentlichen von Bildern in Print- und Online-Publikationen sowie auf Social Media-Kanälen oder Webseiten ist nur mit vorheriger Genehmigung der Rechteinhaber erlaubt. [Mehr erfahren](#)

### **Conditions d'utilisation**

L'ETH Library est le fournisseur des revues numérisées. Elle ne détient aucun droit d'auteur sur les revues et n'est pas responsable de leur contenu. En règle générale, les droits sont détenus par les éditeurs ou les détenteurs de droits externes. La reproduction d'images dans des publications imprimées ou en ligne ainsi que sur des canaux de médias sociaux ou des sites web n'est autorisée qu'avec l'accord préalable des détenteurs des droits. [En savoir plus](#)

### **Terms of use**

The ETH Library is the provider of the digitised journals. It does not own any copyrights to the journals and is not responsible for their content. The rights usually lie with the publishers or the external rights holders. Publishing images in print and online publications, as well as on social media channels or websites, is only permitted with the prior consent of the rights holders. [Find out more](#)

**Download PDF:** 04.02.2026

**ETH-Bibliothek Zürich, E-Periodica, <https://www.e-periodica.ch>**

# Schweizerische Bauzeitung

**Abonnementspreis:**

 Schweiz 20 Fr. jährlich  
 Ausland 28 Fr. jährlich

**Für Vereinsmitglieder:**

 Schweiz 16 Fr. jährlich  
 Ausland 18 Fr. jährlich  
 sofern beim Herausgeber  
 :: abonniert wird ::

**WOCHENSCHRIFT**
**FÜR BAU-, VERKEHRS- UND MASCHINENTECHNIK**

GEGRÜNDET VON A. WALDNER, ING. HERAUSGEBER A. JEGHER, ING., ZÜRICH

Verlag des Herausgebers. — Kommissionsverlag: Rascher &amp; Cie., Zürich und Leipzig

**ORGAN**

DES SCHWEIZ. INGENIEUR- &amp; ARCHITEKTEN-VEREINS &amp; DER GESELLSCHAFT EHEM. STUDIERENDER DES EIDG. POLYTECHNIKUMS

**Insertionspreis:**

 4-gespalt. Petitzeile oder  
 deren Raum . 30 Cts.  
 Haupttitelseite: 50 Cts.

 Inserate ausschliesslich  
 an Annoncen-Expedition  
 Rudolf Mosse, Zürich  
 und deren Filialen und  
 :: Agenturen ::

## Schweizerische Granitwerke A.-G., Bellinzona

**Zweighbureau Zürich.**

 Höchste Leistungsfähigkeit. Reichste Mannigfaltigkeit d. feinsten Granitsorten f. Hoch- u. Tiefbauten  
 zu jeglicher Art gewöhnliche sowie feine Arbeiten. Günstige Preislagen und Lieferungsbedingungen.

### STREBELWERK

HEIZKESSELFABRIK

ZÜRICH.

**FAVRE & CIE**  
**ASPHALTGESCHÄFT**  
**ZÜRICH II.**

### Elektrische Installationen

 in Tunnels, Bergwerken, auf Dampfschiffe etc., Tele-  
 graphen und Telephonlinien- und Apparate, selbsttätige  
 Warnsignalanlagen für unbewachte Wegübergänge  
 (Eisenbahnsicherungswesen), Gleismeldeanlagen für  
 Wechselstrombetrieb, Automat. Brandmelder, Blitzab-  
 leiterinstallationen u. Untersuchungen, Akkumulatoren,  
 Rohrpostanlagen, Kraft, Licht, Quarzbogenlampen 700  
 bis 3000 Kerzen, 0,25 bis 0,3 Watt per Kerze, keine  
 Bedienung, Wartung und Kohlenersatz.

Auskunft und Ingenieurbesuch kostenlos.

**F. H. CHOPARD & CIE., LAUSANNE & MILANO.**  
 Werkstätten in Fleurier (Neuchâtel)

### Hebezeuge aller Art



Vertreter: Ingenieur Emil Frey, Basel, Greifengasse 28.

 Fabrikationsgeschäft der Metallbranche sucht Maschinen-  
 techniker als

### Betriebsassistenten.

 Genaue Offerten mit Angabe des Alters, der Gehalts-  
 ansprüche, frühester Eintrittstermin erbeten sub Chiffre  
 Zag.E.113 an die Annonc.-Exped. Rudolf Mosse, Bern.

 ELEKTRISCHE  
 HYDRAULISCHE  
 TRANSMISSIONS-

PERSONEN- &amp; WAREN-

# AUFZÜGE

**SCHINDLER & CIE**  
 .: LUZERN .:

GEGRÜNDET 1874.

## Schweizerische Bundesbahnen. Kreis II.

### Ausschreibung von Bauarbeiten.

Die Kreisdirektion II der Schweizerischen Bundesbahnen in Basel eröffnet Konkurrenz über die Lieferung und Montierung der Eisenkonstruktion im Gesamtgewicht von ungefähr 172 Tonnen für eine Wegunterführung bei Km. 47.394 in Zofingen.

Pläne und Bedingungen sind im Bureau des Oberingenieurs, Leimenstrasse Nr. 2, Erdgeschoss, in Basel, zur Einsicht aufgelegt, wo auch die Eingabeformulare bezogen werden können.

Auf Wunsch werden den Bewerbern die Pläne gegen Nachnahme von Fr. 2.— zugestellt.

Eingaben mit der Aufschrift «Eisenkonstruktion für die Henzmannunterführung in Zofingen» sind bis **9. Juli 1911** der unterzeichneten Kreisdirektion verschlossen einzureichen.

Die Angebote bleiben bis **31. Juli 1911** verbindlich.

Basel, den 21. Juli 1911.

Kreisdirektion II  
der Schweizerischen Bundesbahnen.

## Schweizerische Bundesbahnen Kreis II.

### Konkurrenzeröffnung.

Die Kreisdirektion II der Schweizerischen Bundesbahnen eröffnet hiemit Konkurrenz für die Lieferung folgender Materialien für eine Bekohlungsanlage im Personenbahnhof Basel:

1. **Zwei Drehkräne** zu 1500 kg Tragkraft mit elektrischem Antrieb und Wiegevorrichtung;
2. **255 m Rollbahngleise** aus **Stahlschienen**, einschliesslich Bogenstücke und zwei Weichen;
3. **50 Stück Kohlenwagen.**

Die Uebernahmebedingungen können vom Bureau des Oberingenieurs, Leimenstrasse 2 in Basel, bezogen werden.

Angebote für Lieferung einzelner Gegenstände oder des ganzen Bedarfs sind mit der Aufschrift «Bekohlungsanlage Basel» bis zum **12. Juli** verschlossen der unterzeichneten Direktion einzureichen.

Die Angebote bleiben bis **Ende August 1911** verbindlich.

Basel, den 21. Juni 1911.

Kreisdirektion II  
der Schweizerischen Bundesbahnen.

## Schweizerische Bundesbahnen. Kreis II.

### Ausschreibung von Bauarbeiten.

Die Kreisdirektion II der Schweizerischen Bundesbahnen in Basel eröffnet Konkurrenz über die Lieferung und Montierung der Eisenkonstruktion im Gesamtgewicht von 48 Tonnen für die Verlängerung der Ueberdachung der Rampe H im Güterbahnhof Wolf in Basel.

Pläne und Bedingungen sind im Bureau des Oberingenieurs, Leimenstrasse Nr. 2, Erdgeschoss, in Basel, zur Einsicht aufgelegt, wo auch die Eingabeformulare bezogen werden können. Auf Wunsch werden den Bewerbern die Pläne gegen Nachnahme von Fr. 5.— zugestellt.

Eingaben mit der Aufschrift «Eisenkonstruktion für die Verlängerung der Ueberdachung der Rampe H im Güterbahnhof Wolf» sind bis **9. Juli 1911** der unterzeichneten Kreisdirektion verschlossen einzureichen.

Die Angebote bleiben bis **31. Juli 1911** verbindlich.

Basel, den 21. Juni 1911.

Kreisdirektion II  
der Schweizerischen Bundesbahnen.



Prismatisch vorzüglich wirkende  
**Glasbodenplatten**

in vielen prächtigen Mustern und fertig montiert in tragfähigen

**Metallrahmen**

empfehlen Tit. Behörden, Architekten, Bauberren angelegentlichst

**Ruppert, Singer & Cie., Zürich.**

## Sponagel & Co, Zürich III

Telephon 3924 Baumaterialien en gros Telephon 3924

**Spezialgeschäft für Hartbodenbeläge**  
in Steinzeug-, Mosaik- und Tonplatten  
und für

**glasierte Wandbeläge**

in Fayence, Steinzeug und Porzellan  
für Innen- und Aussenverkleidungen.

Garantie für erstklassige Fabrikate  
— und tadellose Ausführung. —

Erste Referenzen von Behörden und Privaten.  
Kostenvoranschläge und Zeichnungen gratis.



LAUSANNE

## El. Pärli & Co

Biel — Bienne

Lausanne: Avenue de la Gare No. 33

erstellen unter Garantie für tadel-  
loses Funktionieren

## Zentralheizungen

jeden Systems und jeder Grösse.

**Vorzügliche Referenzen.**

Anschluss-  
Fabriks-  
Wald-  
Feld-  
Klein-  
Elektrische  
**Bahnen**

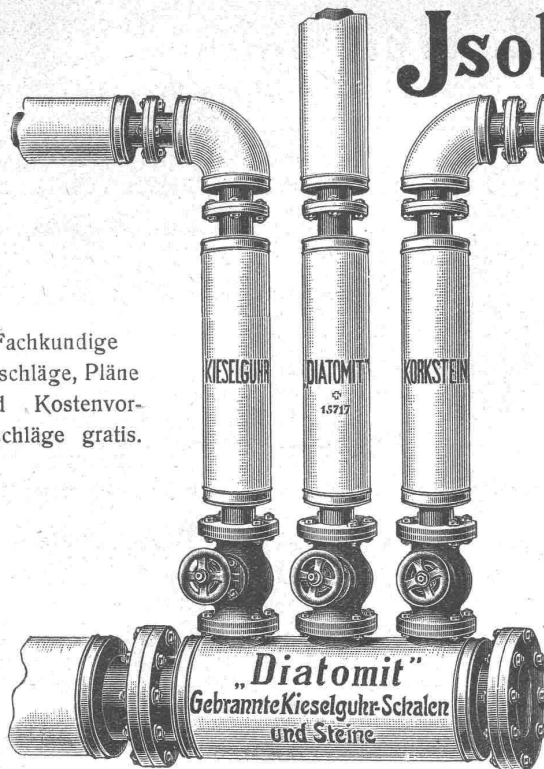
Schweiz. Akt.-Ges.  
**Orenstein & Koppel**  
Zürich I.

Orenstein & Koppel



# Isolierungen aller Art.

Fachkundige  
Ratschläge, Pläne  
und Kostenvor-  
anschläge gratis.



Lieferungen bewährtester Isolirmaterialien  
und Ausführung kompletter Isolierungen durch  
eigene Facharbeiter.

**A. Isolierungen zum Schutze gegen Wärmeverluste**  
für Dampfkessel, Dampfleitungen und Zentral-  
heizungs-Anlagen.

**B. Isolierungen zum Schutze gegen Kälteverluste**  
für Kälteflüssigkeits-Leitungen bei Eismaschinen-  
Anlagen, sowie für Generatoren, Kühlräume,  
Lager- und Eiskeller.

## WANNER & C<sup>IE</sup>, HORGEN

Erstes Fachgeschäft für maschinen- und bautechnische Isolierungen.

Generalvertreter der Korksteinfabrik

Grünzweig & Hartmann, G. m. b. H., Ludwigshafen a. Rh.

Generalvertrieb der Société Universelle d'Explosifs et de  
Produits Chimiques (Fabrik in Jussy b. Genf) d. Sprengstoffes

# Cheddite

in verschiedenen Qualitäten, für offene Sprengarbeiten, Steinbrüche,  
harte Felsen, Tunnels etc.

Grösste Sicherheit.

**Schweisst nicht. — Gefriert nicht.**

Bahntransport in Kisten von 25 kg per Eil- oder Frachtgut.

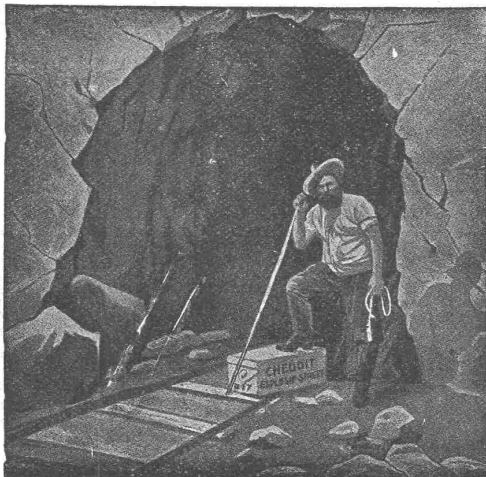
Sprengkapseln — Zündschnüre — Bohrstahl.

## Robert Aebi & Co., Zürich I

Nachfolger von Rudolf Röschi.

Gegründet 1880.

Ingenieurbureau für Baumaschinen.



## Tiefbau- und Eisenbeton-Gesellschaft, Zürich

Nr. 21 - Schweizergasse - Nr. 21

Projektierung und Ausführung von

Beton- und Eisenbetonarbeiten. — Geschäftshäuser.

### Moderne Fabrikanlagen in Eisenbeton.

Referenzen über ausgeführte Anlagen zur Verfügung.

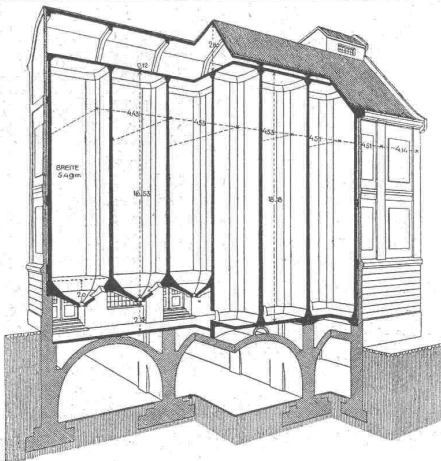
Silosbauten und Lagerhäuser, Wasserkraftanlagen,

Wehr-, Kanal- und Turbinenbauten.

### Pfahlfundationen.

Holzpfähle, Eisenbetonpfähle.

**Simplexbetonpfähle** allein ausführende Firma in der ganzen Schweiz.  
In den letzten zwei Jahren 80 000 m ausgeführt.



Malzsilo's.

## Ausschreibung von Bauarbeiten.

Zum Erweiterungsbau der Irrenanstalt Waldau werden hiermit folgende Arbeiten zur öffentlichen Konkurrenz ausgeschrieben:

**Erd-, Maurer- und Steinhauerarbeiten,  
Armierter Betonarbeiten, Zimmerarbeiten,  
Spenglerarbeiten, Dachdeckerarbeiten.**

Die Pläne, Devisenformulare und Bedingnishefte liegen vom 20. Juni bis und mit 6. Juli auf dem Kantonsbauamt zur Einsicht auf.

Die Offerten sind verschlossen und frankiert mit der Aufschrift «Erweiterungsbau der Irrenanstalt Waldau» bis 8. Juli der Baudirektion des Kantons Bern einzureichen.

Bern, den 17. Juni 1911.

Baudirektion des Kantons Bern:  
i. V.: Kunz.

## Mise au concours de fournitures.

La Direction du 1<sup>er</sup> arrondissement des chemins de fer fédéraux, à Lausanne, ouvre un concours pour la fourniture et la pose à la gare de Vallorbe de la partie métallique de deux ponts tournants pour locomotives.

Les offres devront être faites pour la fourniture et la pose de 1 pont de 20 mètres et 1 de 23 mètres de diamètre et, éventuellement, de 2 ponts identiques de 23 mètres, si la différence de prix n'est pas trop forte.

La Direction se réserve le droit d'adjuger les 2 ponts séparément s'ils ne sont pas du même type.

Les conditions spéciales à cette fourniture peuvent être obtenues au bureau No. 43 du bâtiment d'administration No. 2 à Lausanne.

Les soumissions portant la suscription «Offres pour ponts tournants de Vallorbe», devront parvenir à la Direction soussignée jusqu'au 30 juillet 1911 au plus tard.

Les soumissionnaires resteront liés par leurs offres jusqu'au 30 septembre 1911.

Lausanne, le 23 juin 1911.

Direction du 1<sup>er</sup> Arrondissement des  
Chemins de fer fédéraux.

## Eidgen. Polytechnikum.

Für die Architektenschule des eidgen. Polytechnikums wird auf Beginn des Wintersemesters 1911/12 ein

## Assistent

gesucht, der unter andern die Bibliothek der Abteilung und das Aufzeichnen der Studienskizzen der Exkursionen zu besorgen hat. Ehemalige Studierende der Architektenschule werden bei der Bewerbung in erster Linie berücksichtigt.

Anmeldungen, begleitet von Zeugnissen und einem «curriculum vitae», sind dem Unterzeichneten einzureichen, der auf Anfrage nähere Auskunft über die zu besetzende Stelle erteilen wird.

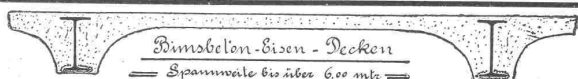
Zürich, den 21. Juni 1911.

Der Präsident des schweiz. Schulrates:  
Dr. R. Gnehm.

## Ausschreibung einer technischen Lehrstelle.

An das kantonale Technikum Biel wird ein erfahrener Ingenieur oder Techniker als Stellvertreter für maschinen-technische Fächer gesucht.

Solche Bewerber, die die nötigen Qualifikationen für die auf 1. Oktober 1911 bis auf 15. Juli 1912 zu besetzende Stelle besitzen, sind eingeladen, ihre Anmeldung unter Beilage von Zeugnissen, sowie Angabe der Gehaltsansprüche bis zum 1. Juli an Herrn Broquet, Techn. Lehrer in Biel zu richten.



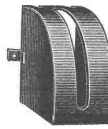
**Bimskies:** bestes Material für leichte schall- und feuersichere Massiv-Decken, Gewölbe-Konstruktionen, Dächer. Grösste Isolier- und Druckfestigkeit. Prospekt und Auskunft kostenlos.

Bernhard Lorenz, Sayn bei Coblenz 3.

## H. Weidmann, Rapperswil

am Zürichsee

:: Presspan- und Isolationsmaterialien-Fabrik ::



Isolationsmaterialien für die  
:: gesamte Elektrotechnik ::

Presspäne in Tafeln, Rollen und Streifen,  
Formartikel aus Cormit und Amianit,  
Schutzkasten jeder Art, Magnetspulen,  
Unterlagsrosetten für Ausschalter etc.,  
Trennwände für Hochspannungssicherungen,  
Isolierstoffe und Papiere, Isolierbänder,  
Ventilhandrädchen für Zentralheizungen,  
Mica und Micanit in allen Formen,  
Vulcanfibre, Asbestplatten (Asbestkarton),  
Isolationen für elektrische Strassenbahnen.

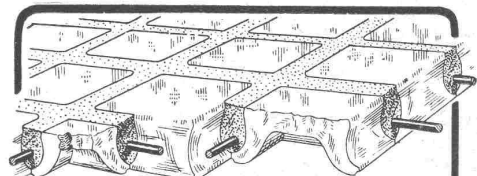
## Auskunft

über

## Schienenlose Tramways

erteilen auf schriftliche Anfragen

Schmassmann & Co., Zürich  
Spezialhaus für Eisenbahnbedarf.



**Glas-Eisen-Beton**  
(System Keppler)

Für Fußböden, Dächer, u. Wände.

Grosse Tragfähigkeit. Billig i. d. Herstellung.  
Minimale Unterhaltungskosten. Leicht zu reinigen. Kein Anstrich nötig.

Vertreter Robert Looser, Zürich V  
Kreuzplatz 1

Telegramm-Adresse:  
Standard Altstetten.

Postcheck-Conto:  
Zürich Nr. 247.



Telephon Zürich  
Nr. 843.

Briefadresse:  
standard  
Altstetten - Zürich.

## Lack- u. Farbenwerke Altstetten-Zürich

vorm. Naegely-Amberger & Cie.

Allein-Vertreter für die Schweiz der  
Standard-Varnish-Works in New-York, London  
etc. der grössten Lackfabrik der Welt.

Lacke und Farben etc. für alle Industrien,  
Eisenkonstruktionen, Werkstätten, Maler etc.

**Staubfreie und wasserundurchlässige Strassen, Plätze, Trottoirs, Höfe, Gartenwege**  
erreicht man sicher mit

# **Kiton** wasserlösliches Teer- präparat

von **Friedr. Lutz**, Strassenbautechnisches Bureau, **Zürich II**, Tödistrasse 52. — Telephone 3723.

## **Ringschmier-Lager**

mit **sichtbarem** Oelumlauf  
und **austauschbaren**  
Lagerschalen.

## **Eisenwerk Wülfel**

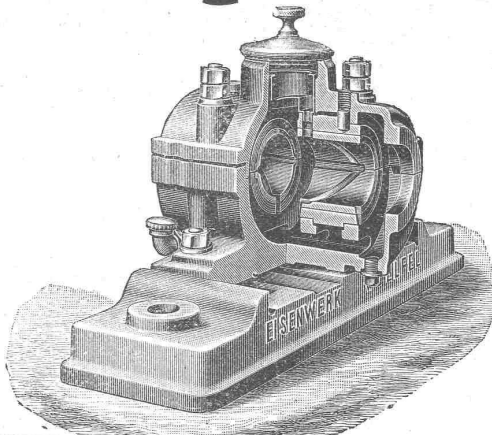
Grösstes Werk in Europa für die  
ausschliessliche Fabrikation von  
**Transmissionen.**

Kataloge, Kostenanschläge  
:: Projekte durch ::

**: Eisenwerk Wülfel, Filiale Basel. :**

Präzisions-Arbeit

Massen-Fabrikation

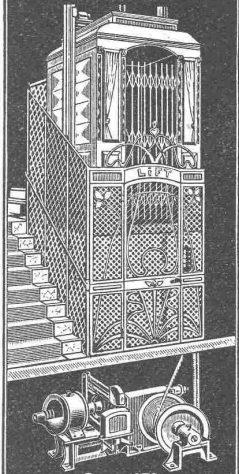


## **PATENT-BUREAU** **E. BLUM & Co. DIPL. INGENIEURE** GEGRÜNDET 1878 - ZÜRICH - BAHNHOFSTR. 74

**A. Jucker, Nachf. v.**  
**Jucker-Wegmann,**  
Papierhandlung z. Hecht,  
Schiffände 22, Zürich.

**Grosses Lager**  
von  
**Pauspapieren, Pauseln**  
und **Zeichnenpapieren,**  
Rollen und Bogen,  
in nur vorzüglichen Qualitäten.  
**Holzzementpapier, Dach-**  
**pappen, Bodenbelag- und**  
**Teppich-Unterlag-Papiere.**

## **Gebr. Laue** **WÄDENSWIL**

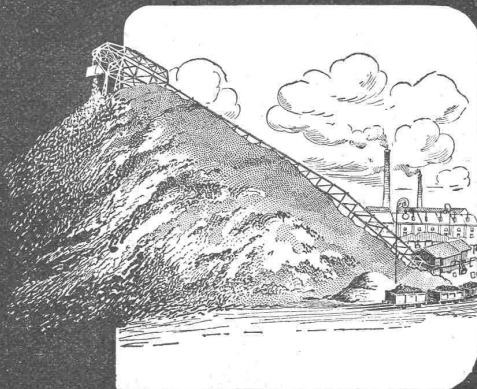


Gegr. 1878  
**SPECIALITÄT**  
**Lifts-Aufzüge**

## **J. Pohlig Akt. Ges.** **Cöln.**

**DRAHTSEILBAHNEN**  
**VERLADE-ANLAGEN**  
**EISENKONSTRUKTIONEN**

Hängebahnen mit verschiebbarer  
Endstation zum Anschütten von  
Halden. Bequemster, vollkommen  
:: automatischer Betrieb ::



## **Asbestkunsth Holz-Böden, Marke Berna,**

eignen sich besonders für Fussböden in Magazinen, Bureaus, Werkstätten,  
:: Schulen, Kirchen und Spitalern, sowie ganz besonders für ::

**Fabrik-Böden.**

Diese Böden sind fugenfrei, unverbrennbar und **dauerhaft wie Eichenholz.** Werden auf jede Unterlage gelegt, namentlich auch auf abgenützte Holzfussböden und ausgelaufene Treppen. Muster und Kostenanschläge frei.

**Peter Kramer, Herzogenbuchsee, Fabrik für Wand- und Bodenbelag.**

## **Transport-Einrichtungen, Förderanlagen aller Art**

für Zement- und Kalkfabriken, chemische Industrie etc. liefert

**Daverio, Henrici & Co. A.-G., Maschinenfabrik, Zürich.**

Erste Referenzen. ■ Projekte und Kostenanschläge gratis.



Infolge Rücktrittes des bisherigen Inhabers ist die Stelle eines

# Kantons-Ingenieurs

beim Baudepartement des Kantons Luzern neu zu besetzen. Gehalt Fr. 5500—6200. Anmeldungen unter Angabe des Studienganges und der bisherigen Betätigung unter Beilage von Zeugnissen sind zu richten bis zum **20. Juli 1911** an das

Baudepartement des Kantons Luzern.

## Ausschreibung der Stelle des solothurnischen kant. Gewerbe- und Fabrikinspektors.

Die infolge Rücktrittes des bisherigen Inhabers auf **1. August nächsthin** zur Erledigung gelangende Stelle eines **Gewerbe- und Fabrikinspektors des Kantons Solothurn** wird hierdurch zur Wiederbesetzung ausgeschrieben. Der dem Regierungsrat und speziell dem Handels- und Industrie-Departement unterstellte Beamte hat unter deren Leitung die Vollziehung der eidgenössischen und kantonalen Arbeiterschutzgesetzgebung zu überwachen. Die Obliegenheiten des Inspektors sind näher umschrieben durch die in Ausführung von § 52 des Gesetzes vom 27. November 1904 erlassene Verordnung des Kantonsrates vom 20. Februar 1905. Der Inspektor hat seinen Amtssitz in Solothurn.

Von den Bewerbern wird **verlangt** gute allgemeine Bildung, technische Fachbildung, Praxis in industriellen oder gewerblichen Betrieben, Beherrschung auch der französischen Sprache.

Die **Jahresbesolung** des kantonalen Gewerbe- und Fabrikinspektors beträgt Fr. 3600. Dazu kommen Taggelder und Reiseentschädigungen für Amtsreisen, sowie 1911 eine Teuerungszulage von Fr. 150 pro Jahr.


Bewerbungen um die Stelle, welche den Bildungsgang und die bisherige Tätigkeit darzulegen haben, sind unter Beifügung der Ausweise bis **Samstag den 15. Juli d. J.** der Staatskanzlei des Kantons Solothurn zu Händen des Kantonsrates als Wahlbehörde einzureichen.

Solothurn, den 20. Juni 1911.

Im Auftrage des Regierungsrates,

Der Staatsschreiber:

Dr. A. Lechner.



Ingenieurbureau  
**J. Bolliger & Cie**  
vorm. Jaeger & Cie., Zürich II  
**Eisenbeton**  
Projekte — Statische Berechnungen

## A. Messerli, Zürich II

Fabrik für Lichtpauspapiere

Aelteste Schweiz. Lichtpausanstalt — Gegründet 1876

liefert prompt und billig unter Garantie:

<b>Lichtpauspapiere</b>	eigener, bewährter Fabrikation ::
<b>Lichtpausapparate</b>	div. Systeme, pneumat. und elektrische :: ::
<b>Lichtkopien</b>	auf blauem, weissem und braunem Grund :: ::
<b>Plandruck</b>	(Trockendruckverfahren) schwarz und farbig :: ::

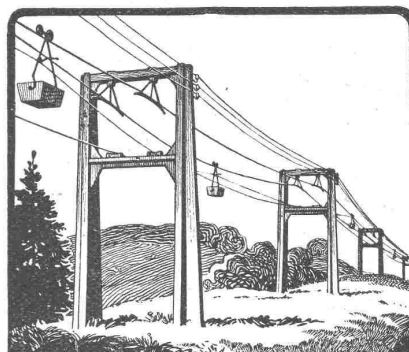
## Gustav Kuntze, Göppingen 13 (Württemb.)

Schmiedeeiserne, genietete und hartgelötete oder geschweißte

# KUNTZE-RÖHREN

mit Flanschen oder Muffen.

Spezialität: Turbinen-Rohre in jeder Dimension.  
Rohre für Tunnel-Bauten.  
Rohre für Wasserversorgungs-Anlagen.



**Oehler & Co**  
**AARAU**  
**SEILBAHN-ANLAGEN**

## Photographie.

Spezialität in techn. Aufnahmen industr. Objekte, wie Maschinen, Gebäude, Interieurs, Gemälde, Sammlungen und Aufnahmen für Kataloge und Werke aller Art. — Entwickeln und Kopieren etc. von eingesandten Platten.

Kappelerstrasse 16 — H. WOLF-BENDER, ZÜRICH I — Centralhot.

Atelier für Reproduktions-Photographie.

Planolin wird mit gewöhnlichem Wasser angemacht, (ohne Spezialflüssigkeit) und erhärtet und trocknet sofort.

## PLANOLIN

zum raschen

## ausebnen der Böden

und Treppenstufen vor legen von

# LINOLEUM

Weitaus billigste Linoleum-Unterlage.

Ausführliche Prospekte gratis

**Ch. H. Pfister & Co., Basel.**

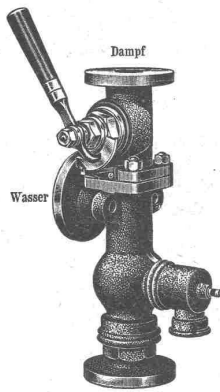
Fabrik bautechnischer Produkte.



**Werkzeuge, Werkzeugmaschinen,**  
**Normale Maschinen-Elemente**  
 Fabrikat Ludw. Loewe & Co.  
 u. andere Firmen liefert  
 nur in  
 Präzisions-Ausführung  
 Rud. Falkner, Jng. Basel



Kopfsenker Hka



zum Kessel  
 Orig. Restarting-Injektor.

## Schäffer & Budenberg, G. m. b. H.

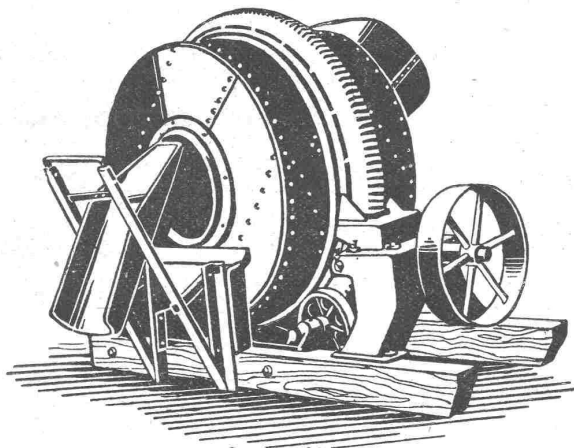
— Maschinen- und Dampfkessel-Armaturen-Fabrik —

Filiale Seebach bei Zürich, Post- und Bahnstation Oerlikon

liefern

Ventile, Hähne, Regulatoren, Sicherheitsventile und -Apparate,  
 Wasserstände, Injektoren, Elevatoren, **Pumpen**, Indikatoren,  
**Manometer**, Vacuometer, Thermometer, Zähler, Tachometer,  
 Absperrschieber, Kondenswasserableiter, Wasserstandsgläser,  
 Waagen, Dampfmesser, Zugmesser, **Schmierapparate** u. a. m.

Kataloge und Prospekte auf Verlangen.



## „Victoria“-Mischer

Neueste Beton-Mischmaschine. Patent.

Unübertroffene Mischung; bequemste Art der Füllung; rasche und vollständige Entleerung durch ausschwenkbare Auslauffülle (ebenfalls Patent); solide Konstruktion; mässiger Preis.

Vertreter für die Schweiz:  
 A. Huber-Wieland, Zürich V  
 Maschinen-Werkstätte.

Deutsche Industrie-Werke  
 G. m. b. H.  
 Mannheim-Waldhof.

**Rudolf Mosse, Zürich**

alleinige Inseraten-Annahme für die  
 „Schweizer. Bau-Zeitung“.

Kgl. Sächsen.

## Technikum Mittweida.

Direktor: Professor A. Holst.  
 Höhere technische Lehranstalt  
 für Elektro- u. Maschinentechnik.  
 Sonderabteilungen f. Ingenieure,  
 Techniker u. Werkmeister.  
 Elektr. u. Masch.-Laboratorien.  
 Lehrfabrik-Werkstätten.  
 Höchste Jahresfrequenz bisher:  
 3010 Studierende, Programm etc.  
 kostenlos v. Sekretariat.



Besten  
 Schiebfürbeschlag  
 läuft spielend leicht, übertrifft  
 jeden anderen Beschlag  
**Gretsch & Co.** G. m. b. H.  
 Feuerbach-Stuttgart

## Turm-Uhren

J. Mäder  
 Andelfingen  
 (Zürich)

Neu **Columbus** Neu

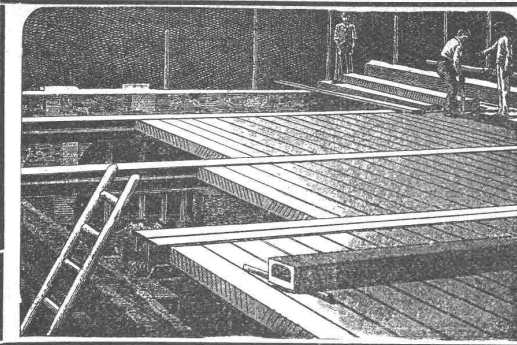
## Öelreiniger

Neu! System Dr. Walter.  
 Gründlichste  
 Filtration.  
 Keine  
 teuren Fil-  
 trierstoffe,  
 nur Salz.  
 J. C. Eckardt  
 Cannstatt-  
 Stuttgart.

## Aktiengesellschaft Sägewerk Küblis (Graubünden)

Bauschreinerei und Fensterfabrik  
 empfiehlt sich für Lieferung von:  
 Zimmertüren, Fenster, Kü-  
 chenbuffet, Kistenbrettern,  
 Bier- und Limonadenkisten,  
 Stäbe für Gartenzäune, Krallen-  
 täfer und Fussbodenbretter,  
 Gerüstbretter, Schieb- und  
 Schrägbodenbretter, Holz-  
 wolle, feinjähriges Alpenholz  
 etc. etc. zu allerbilligsten  
 Preisen.





# Siegwart-Decke

bestehend aus einzelnen, fabrikmässig hergestellten Zement-Hohlbalcken, mit armierten Seitenwandungen für beliebige Spannweiten bis 6,50 m

— Einfachster, raschster Einbau ohne Verschalung —  
Grosse garantierte Tragfähigkeit — Feuersicher — Schalldicht

Internationale Siegwartbalkengesellschaft Luzern  
und

G. & A. Bangerter, Zementwarenfabrik, Lyss (Bern)  
für die Westschweiz sowie die Kantone Bern, Solothurn und Basel.

# Centralheizungs-Fabrik Bern, A.-G.

## vormalis J. Ruef

empfiehlt sich zur Erstellung von Zentralheizungen aller Systeme; Wäschereien, Tröcknerelen, Bade-Einrichtungen und Desinfektions-Apparate, Giesserei, Kupfer- und Kesselschmiedearbeiten.

Fabrik: STATION OSTERMUNDIGEN. — Depot: SPEICHERGASSE 35, BERN.

# AKTIEN-GESELLSCHAFT FÜR GLASINDUSTRIE

## NEUSATTL<sup>B</sup>/ELBOGEN BÖHMEN vorm. FRIEDR. SIEMENS



### DRAHTGLAS

glatt und geriffelt in nahezu weisser Farbe, 4–5 mm stark, für Seitenfenster in Werkstätten, 6–7, 8 und 10 mm stark für Oberlichten aller Art, 15–30 mm stark für Fussböden-Konstruktionen. Ueberall bestens bewährt und unerreicht in Bruchsicherheit.

### Hohlgeblasene und hohlgepresste auswechselbare Glasbausteine

— gesetzlich geschützt — für Fenster, Wände, Gewölbeeindeckungen von Veranden, Wintergärten, Kiosken, Vordächern, Bädern, Spitälern, Eisfabriken, Eiskellern, Gärkellern, Abfüllkellern, Schlachthäusern, Bahnhofgebäuden, Lokomotivremisen, Fabriksanlagen usw.

Glasdachziegel, glatt und gefalzt, in allen Formen. — Fussbodenplatten, mit und ohne Drahteinlage, in verschiedenen Mustern und Grössen und in Stärken von 15 bis 40 mm. — Rohglas, glatt und geriffelt. — Photographieschalen. — Signalscheiben für Bahnen. — Schutzgläser für Wasserstandsapparaturen. — Glasbuchstaben für Firmenschilder und Reklameaufschriften aller Art etc. etc.

Vertreter für die Schweiz: Balduin Weisser, Zürich III  
Fabrikstrasse 5.

# Hagener Gussstahlwerke, Hagen i. W.

Aktien-Gesellschaft

Generalvertreter für die Schweiz: Wanger & Huber, Zürich.

### Trag- und Spiralfedern

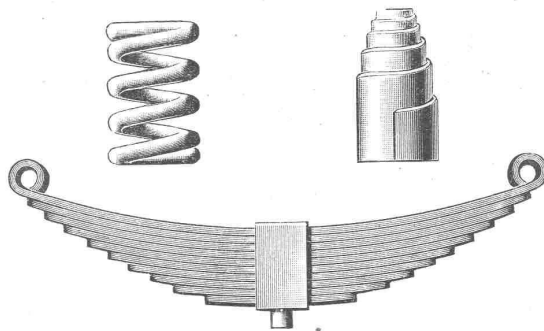
jeder Art für Lokomotiven Tender, Personen-, Güter- und Strassenbahnwagen ::

### Förderkorbfedern

und sonstige Federn für den Maschinenbau :: ::

### Automobilfedern

zu Luxus-, Renn- und Lastwagen, sowie Omnibussen etc. etc.



### Elliptik- und Rollfedern

zu Last- und Kutschwagen

### Stahlformguss

für alle Zwecke.

### Walzstahl und Profilstahl.