

Zeitschrift: Schweizerische Bauzeitung
Herausgeber: Verlags-AG der akademischen technischen Vereine
Band: 57/58 (1911)
Heft: 25

Werbung

Nutzungsbedingungen

Die ETH-Bibliothek ist die Anbieterin der digitalisierten Zeitschriften auf E-Periodica. Sie besitzt keine Urheberrechte an den Zeitschriften und ist nicht verantwortlich für deren Inhalte. Die Rechte liegen in der Regel bei den Herausgebern beziehungsweise den externen Rechteinhabern. Das Veröffentlichen von Bildern in Print- und Online-Publikationen sowie auf Social Media-Kanälen oder Webseiten ist nur mit vorheriger Genehmigung der Rechteinhaber erlaubt. [Mehr erfahren](#)

Conditions d'utilisation

L'ETH Library est le fournisseur des revues numérisées. Elle ne détient aucun droit d'auteur sur les revues et n'est pas responsable de leur contenu. En règle générale, les droits sont détenus par les éditeurs ou les détenteurs de droits externes. La reproduction d'images dans des publications imprimées ou en ligne ainsi que sur des canaux de médias sociaux ou des sites web n'est autorisée qu'avec l'accord préalable des détenteurs des droits. [En savoir plus](#)

Terms of use

The ETH Library is the provider of the digitised journals. It does not own any copyrights to the journals and is not responsible for their content. The rights usually lie with the publishers or the external rights holders. Publishing images in print and online publications, as well as on social media channels or websites, is only permitted with the prior consent of the rights holders. [Find out more](#)

Download PDF: 22.02.2026

ETH-Bibliothek Zürich, E-Periodica, <https://www.e-periodica.ch>



Kataloge und Preislisten, sowie Einbauzeichnungen kostenlos durch ::

**AMSLER & CO.
FEUERTHALEN**

Kugel-Lager

Grösste Kugeldimensionen
Grösste Kugelhohlzahl
Grösste Tragfähigkeit
Kleinsten Raumbedarf
Einfache Montage
Kleinsten Kraftverbrauch
Unerreichte Zuverlässigkeit, daher:

grösste Sparsamkeit im Betriebe



Erstklassiges Präzisionsfabrikat
**Amsler & Co.
Feuerthalen.**

SCHWEIZ.
LICHTPAUSANSTALTEN A.-G.
Auf der Mauer 4 **ZÜRICH** Auf der Mauer 4
Filialen in **Bern, St. Gallen & Luzern**
Heliographie  **Negrographie**
Spezialität: **Trockendruck** (Plandruck)
Heliographie-Paus- und Zeichenpapiere
Lichtpaus-Apparate
Man verlange Muster u. Preislisten.

F. CACHIN, MASCHINEN-FABRIK, ZÜRICH

Telephon
7717

Komplette Anlagen.

Werdstr.
108

WÄSCHEREIMASCHINEN

jeder Grösse. Modernste Systeme.

**Kochfässer, Waschmaschinen,
Centrifugen, Trockenapparate,**

.. .. **Glättemaschinen**

für Gas, Elektrisch, Dampf- und Benzinheizung etc.

Ingenieurbesuch.

la Referenzen.

Prospekte.

Automatische Wehranlagen und Saugüberfälle.



Eigene Patente selbsttätig wirkender
**Stau- und Abfluss-
Einrichtungen ::**

zur bestmöglichen Ausnutzung der
Wasserkraft durch Erhöhung von vor-
handenen Gefällen. Automatische Re-
gulierung von Oberwasserspiegeln und
Wasser-Abflüssen, Beseitigung von
Rückstau und Differenzen unter Ge-
fällsnachbarn. Schaffung grösster
Sicherheiten bei Hochwassergefahr.
Wegfall der Bedienung, Referenzen
über ausgeführte Anlagen.

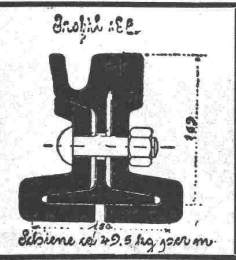
Kiesfänge und kiessichere Einläufe
nach System Dr. ing. W. Conrad.

Stauwerke A.-G., Zürich

Bärenegasse Nr. 7.

Als Vertreter des **Stahlwerks-Verband Düsseldorf** für **Rillenschienen-Oberbau** liefern wir:

Rillenschienen mit den dazugehörigen Laschen und sonstigem Kleineisenzeug,



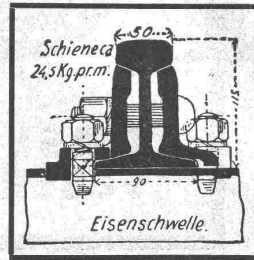
und als Vertreter der **Phönix-Werke** in **Ruhrort**:

Weichen und Kreuzungen

hierzu. Wir empfehlen uns ferner zur Lieferung von

Eisenbahn-Oberbau-Material

als: **Stahlschienen, Flusseisenschwellen, Kleineisenzeug, Weichen, Kranen, Drehscheiben, Schiebebühnen, Personen-, Gepäck- und Güterwagen** etc. für Normal-, Sekundär- und Bergbahnen.



Für Offertstellung in diesen Materialien, Einsendung von Zeichnungen, Anfertigung kompletter Oberbaupläne halten wir uns empfohlen.

FRITZ MARTI, Akt.-Ges., BERN.

Die Gesellschaft der **L. v. Roll'schen Eisenwerke** liefert

Choindez-Schlackenzement

hergestellt auf ihrem Eisenwerke in Choindez (Berner Jura) aus den Schlacken des eigenen Hochofens Bahnstation „Choindez“ der S. B. B. — Adresse für Briefe und Telegramme: Eisenwerke Choindez.

Moderne handhabungssichere Sprengstoffe

== Gelatine-Telsit ==

Sicherheitssprengstoff. Ungefrierbar. Kraft wie Dynamit I.
Im Gebrauch bei der Lötschbergunternehmung.

Spezial-Sprenggelatine

== Schwer gefrierbar. Viel sicherer als gewöhnliches Dynamit. Allgemein beliebt. ==

Alleinige Fabrikanten Dynamit Nobel A.-G., Zürich

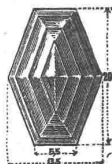
Mythenstrasse 21. — Fabrik in Isleten (Uri).

Koch & C^{ie}, Baumaterialien-Handlung, Basel

Telephon: Nr. 2977

vormals E. Baumberger & Koch

Telegr.-Adr.: Asphalt Basel



∴ **Falconnier's Glasbausteine** ∴

aus geblasenem Glase

Glas-Prismen und -Reflektoren

bringen Tageshelle in dunkle Räume



Schürmann's Anker-Eisen

aus Siemens-Martin-Flusseisen. Werden auf der Baustelle kalt verarbeitet.

Nagelbare Bims-Dübelsteine

aus besonders geeignetem, präpariertem Bimsstein in schweizer. Backsteinformat 24 × 12 × 6 cm.

Motorenfabrik Oberursel Akt.-Ges.

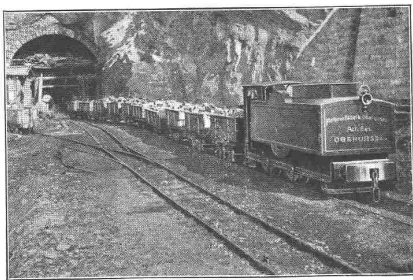
Oberursel bei Frankfurt am Main.

Oberurseler Motor-Lokomotiven

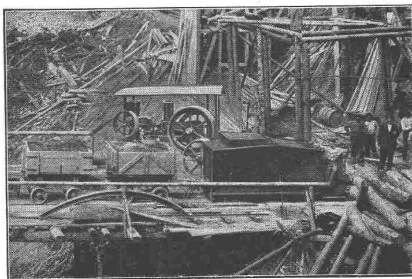
für Tunnelbauten, Bau-Unternehmungen, Bergwerks-Industrie- und Rangier-Betrieb.

Generalvertretung für die Schweiz:

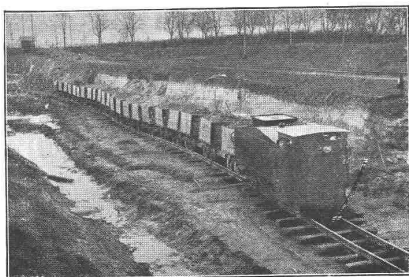
H. von Arx & Co., Techn. Bureau, Zürich.



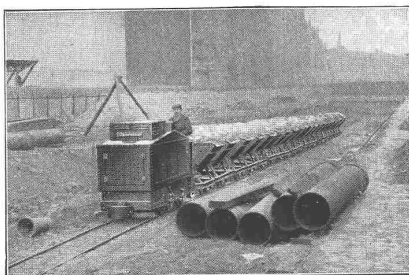
Bau des Lötschberg-Tunnels.



Bahnbau Mittenwald-Zirl.



Bau-Unternehmung in Lübeck.



Bau der Untergrundbahn Berlin.

Einige Referenzen aus der Bau-Industrie

J. Dupont, C. Schaffner, Ingenieurs-
Entrepreneurs, Eggerberg-Brieg.
Fietz & Leuthold, Schächenregulie-
rung, Altdorf.

Steinfabrik Zürichsee, Pfäffikon
(Kanton Schwyz).

Ingenieur Seeberger, Blausee,
Lötschbergbahn-Nordrampe.

Bauunternehmung Jos. Riehl & Co.,
Bahnbau Mittenwald-Zirl.

H. Rella & Co., Wien, Bauunternehm-
ung, Bau der Wocheiner Tunnels.

Brüder Redlich & Berger, Wien,
Bau des Tauern-tunnels.

Bauunternehmung Groß-Bachstein,
Bau des Karawankentunnels.

Aktien-Ges. für Hoch- und Tiefbau,
Frankfurt a. M., Tunnelbau Linie
Daun-Wittlich.

Gockel & Niebur, Baugeschäft,
Bochum, Tunnelbau Aplerbeck-
Schwerte.

Liebold & Co., G. m. b. H., Bad
Reichenhall, Stollenbau Saalach-
kraftwerke.

Holzmann & Co., G. m. b. H., Frankf.
a. M. Tunnelbau Bahnhof Heidel-
berg.

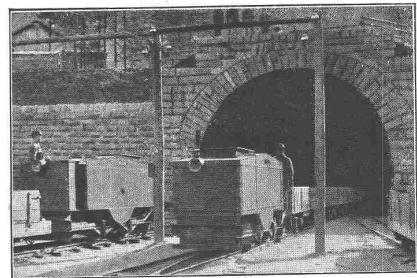
Jecke & Seyfarth, Göschwitz, Tief-
bau-Unternehmung.

Siemens & Halske, Akt.-Ges., Berlin,
Untergrundbahn Berlin.

Bauleitung der Hochquellenleitung,
Schachtbau Göstling.

H. Zastrow, Wittenberg a. E.,
Formstein-Fabrik

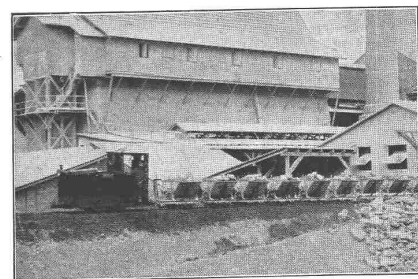
und viele
Hunderte
mehr.



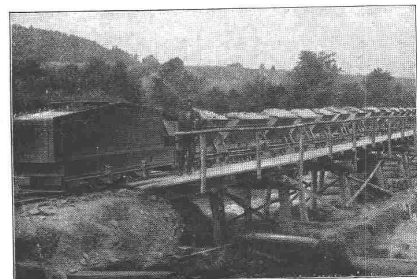
Bau des Karawanken-Tunnels.



Stollenbau der Wasserleitung Göstling.



Portland-Zementfabrik Göschwitz.



Bau-Unternehmung Arnoldi.

Glänzendes Zeugnis aus der Praxis über Oberurseler Benzin-Lokomotiven:

Eggerberg, den 14. Mai 1911.
(Schweiz)

An die

Motorenfabrik Oberursel Akt.-Ges.

Oberursel bei Frankfurt a. M.

In Beantwortung Ihres Geehrten vom 15. April bringen wir Ihnen zur Kenntnis, daß die gelieferte Benzin-Lokomotive nun 3 Monate **in ununterbrochenem Betriebe** steht. Während dieser Zeit hat dieselbe **tadellos funktioniert** und leistet uns **vorzügliche Dienste**; dieses hauptsächlich im **Tunnel-Betriebstal I**, wo dieselbe direkt bis an die Brust des Vortriebsstollens läuft und direktes, einmaliges Aufladen der Berge gestattet. Der Unterhalt stellt sich **ökonomischer** als bei gleichstarken **Dampflokomotiven**: Rohstoff-Verbrauch 80—100 Liter Benzin und 3 kg Nobelschmieröl pro 24 Stunden. Die Maschine wird von **einem** Maschinisten gehandhabt. Um 2-Schichtenbetrieb zweckmäßig einzurichten, habe ich 2 Maschinisten zur Verfügung, einen gelernten Maschinisten, welcher schon einige Jahre im Tauerntunnel eine Oberurseler Benzin-Lokomotive gefahren hat, und einen Handlanger, der mit der **einfachen Handhabung** sofort vertraut gemacht wurde. Einige kleinere Störungen wurden von ersterem sofort beseitigt. Dieses System würde auch weiter empfehlen.

Ein Materialzug mit 7—10 beladenen Wagen wird von 1 Maschinisten und 2 Bremsern bedient; die Bremsen helfen dem Maschinisten beim Antrieb, sowie bei der Reinigung und Ölung.

Die Leistung der Maschine kann auf folgende Weise dargestellt werden:

7 Wagenladungen brutto Gewicht 24 Tonnen, Rampe 28—30 ‰

10 Wagenladungen brutto Gewicht 34 Tonnen, Rampe 22—24 ‰

In den **feuchten Tunnels** der Dienstbahn im Bietschtal stellt sich die **Benzin-Lokomotive** viel **günstiger** in Bezug auf Schleudern **gegenüber** einer gleichwertigen **Dampfmaschine**, dieses wegen der niedrigen Lage des Schwerkgewichtspunktes. Ist die Maschine überlastet, so versagt einfach der Motor, Schleudern tritt gewöhnlich nicht ein. In kritischen Momenten wird der Maschinist seinen Zug bremsen, den Motor wieder in seine normale Geschwindigkeit bringen und wieder anfahren. Auf solche Weise hat die Maschine das $1\frac{1}{2}$ fache dessen geleistet, wie oben angegeben.

Werden sich bis zur Vollendung des Baues keine größeren Schwierigkeiten, wie Motordefekte etc., zeigen, so ist die **Oberurseler Benzin-Lokomotive z. Zt.**

die beste und billigste Betriebsmaschine für Tunnelarbeiten
in Tunnels, deren Längen zwischen 500 m bis 4 km variieren.

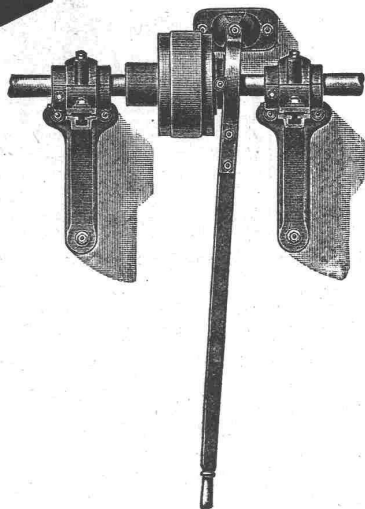
Hochachtend!

gez. **Entreprise Dupont & Schaffner, Ingenieure.**

General-Vertretung für die Schweiz: **H. von Arx & Co., Techn. Bureau, Zürich.**

BENN KUPPLUNG

Patentiert in allen Industriestaaten
und überall als die **beste** und **zuverlässigste** Reibungskupplung anerkannt.



AMERIKA:

Alleinige Erzeuger für:

BELGIEN:

H. W. Caldwell & Son Co., Chicago

DEUTSCHLAND: Vogel & Schlegel, Dresden 27

Ateliers de Construction H. Bollinckx, Brüssel

ENGLAND:

The Unbreakable Pulley & Millgearing Co. Ltd., London

FRANKREICH:

Wyss & Cie., Seloncourt, Doubs

ITALIEN:

Chiodi, Gmür, Zaretti, Bergamo und Mailand

RUSSLAND:

A.-G. „Poremba“, Zawiercie, Russ.-Polen

OESTERREICH:

Heiniks Erben & Co., Prerau, Mähren

SCHWEDEN:

A. B. Karlstads, Mekaniska Werkstad, Karlstad

SCHWEIZ:

L. von Roll'sche Eisenwerke, Clus, Solothurn

SPANIEN:

Industrias Mecanicas Consolidadas, Barcelona

UNGARN:

Heiniks Erben & Co., Prerau, Mähren

TRANSMISSIONEN

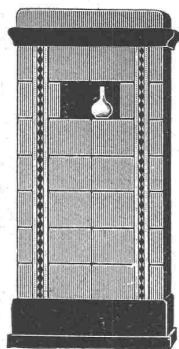
KOMLETTE ANLAGEN FÜR ALLE INDUSTRIEZWEIGE.

„LENIX“-Patent-Spannrollengetriebe. Ausführungsrecht für die Schweiz.

SELLERSLAGER mit RINGSCHMIERUNG,
FESTE STEHLAGER mit RINGSCHMIERUNG

mit herausnehmbarer unterer Laufschaale, + Patent, als
Stehlager, Hängelager, Wand- und Säulen-Konsollager,
und herausnehmbaren Weissmetall- oder Bronze-
schalen für Massiv- und Hohlwellen.

GESELLSCHAFT der L. v. ROLL ^{SCHEN} EISENWERKE
EISENWERK CLUS.



Schoch & Bodmer

Holbeinstrasse Nr. 22 • Zürich

**Dauerbrenner
Kachelöfen
Kamine
Brunnen**



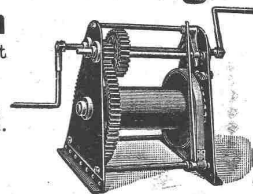
Spezial-Hebezeuge

für das Baufach

enthält unser Prospekt
Nr. 32d.Verlangen Sie unverbind-
liche Zusendung von 32d.

Düsseldorf

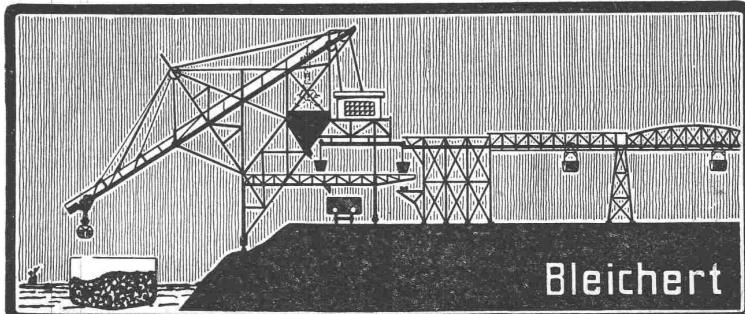
Heinrich de Fries, G. m. b. H.



Drucksachen stehen zur Verfügung.

**Adolf Bleichert
& Co. Leipzig 38**

Vertr.: Robert Aebi & Co., Zürich I.



Drahtseilbahnen; Transportanlagen jeder Art. Spezialitäten: Große
kombinierte Verlade- und Förder-Einrichtungen, Kabelkrane,
Trockenbagger, Transportbänder, Becherwerke, Elektrohängebahnen
Waggonkipper, Kesselbekohlung, Gaswerks-Einrichtungen usw.

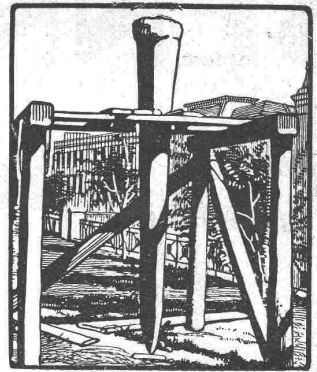
Das patentierte Verfahren der Fundierungen mittels unserer

Konusbetonpfähle — Zylinderbetonpfähle

besteht darin, dass ein dünnwandiges Blechrohr mittels eines Rammkernes in den Boden gerammt und dieses nach dem Hochziehen des Kernes mit Beton ausgestampft wird.

Vorteile: Intensive Bodenverdichtung — Sofortiger Arbeitsbeginn — Billigstes System — Abschluss des frischen Beton von dem schädlichen Grundwasser.

Alleiniges Ausführungsrecht für die Schweiz:
Ackermann & Cie., München, Arco-Palais — Vertreter: Ing. Bolliger, Zürich



Grand Prix Brüssel 1910



Ueber 500,000 Stück im Gebrauch

Original

Underwood

Schreibmaschine

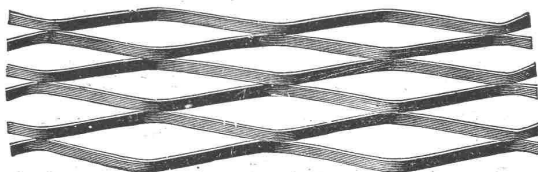
Erste Marke der Welt. — Bewährtes System.

Generalvertreter:

Cäsar Muggli, Zürich II

Stockerstrasse Nr. 47.

Metal déployé. Streck-Metall.

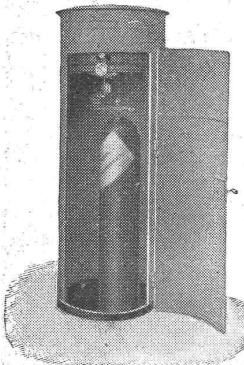


Francillon & C^{ie} Lausanne.

Erfindungs-Patente
Marken-Muster-
& Modell-Schutz im In- u. Ausland
H. KIRCHHOFFER vormals
Bourry-Séquin & Co., ZÜRICH
1880
← G. Gegründet

A. Menz-Hardegger & Cie.

Pressgasfabrik Horn, Horn am Bodensee



empfiehlt ihre erstklassigen

Gasanlagen

für Villen, Wohngebäude, Kurhäuser, Restaurants, Fabriken etc. zur Beleuchtung, zum Heizen, Kochen und zu gewerblichen Zwecken. Eine Pressgasanlage ist die einfachste und bequemste Gasanlage der Gegenwart. Durchaus gefahrlos! Ueberall anwendbar! Elegante Installation! Enorme Leuchtkraft! Grosse Gas-Ersparnis!

Interessenten erhalten Kataloge und Kostenvoranschläge gratis und franko. Vertreter werden auf Wunsch gerne zur Demonstration unseres Pressgaslichtes gesandt. ∴

TELEPHON

NÖRDN

BUREAU
RUE 53/55

LINTHESCHER STR.

Hauptbahnhof

Bühnenstrasse

Patentanwalt
Carl Müller
LINTHESCHER STR. 21 ZÜRICH I

Suter-Sirehler & Co.
ZÜRICH

PAT. N° 28936

HELVETIA

DRAHTGEFLECHT

Galvanisiert

DAS SCHÖNSTE
BILLIGSTE & SOLIDESTE

**ZÜRCHER KOCH-
& HEIZANLAGEN A.G.
ZÜRICH**



WASCHÜ.BADE EINRICHTUNGEN

G. Bäschlin-Fierz, Baugeschäft

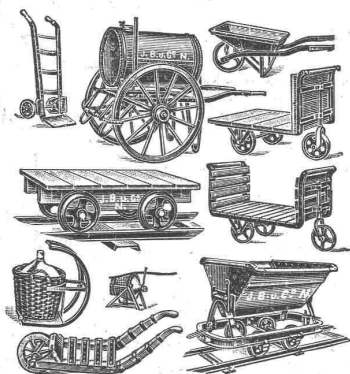
15 Austrasse □ Zürich □ Austrasse 15

Umbauten, Reparaturen, Neubauten

===== **Eisenbeton-Bauten** =====

===== **Steinhauerarbeiten** =====

in blauen Sandsteinen, gelbem und rotem Muschelkalk, sowie anderen Steinsorten.



J. Brun & Co.

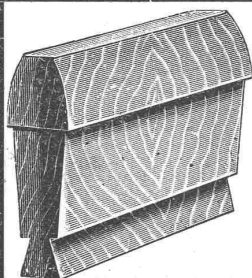
Hebezeug-Fabrik

Nebikon

□ □ □ □

Transport-Geräte

für alle Zweige der Industrie.



Zahnräder

:: (roh und bearbeitet) ::

aus prima Holz, nach Zeichnung,
Modell oder altem Rad. — Sofortige
Lieferung.

Franç. Gillieron, Konstrukteur, Vevey.

BAUMANN KÖLLIKER & Co ZÜRICH

Lager und Werkstätte
für

Beleuchtungskörper

und andere

Metall-Arbeiten.



Prismatisch vorzüglich wirkende

Glasbodenplatten

in vielen prächtigen Mustern und fertig montiert in tragfähigen

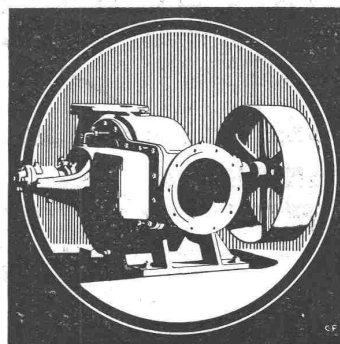
➔ **Metallrahmen** ➔

empfehlen Tit. Behörden, Architekten, Bauherren angelegentlichst

Ruppert, Singer & Cie., Zürich.

Zentrifugalpumpen.

Menck & Hambrock, Altona-Hamburg.



Vertreter für die Schweiz: Fritz Marti A.-G., Bern.

H. HARTUNG

MECH. SCHREINEREI

ZÜRICH.V.

HEGIBACHSTR. 47, TELEPHON 2835.

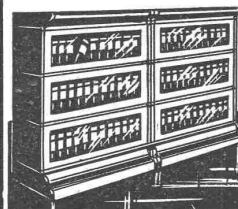
LIEFERT:

COMPL. BUREAU-EINRICHTUNGEN
NACH AMERIK. SYSTEM.

ROLLPULTE, SCHREIBTISCHE
AKTENSCHRÄNKE

FÜR

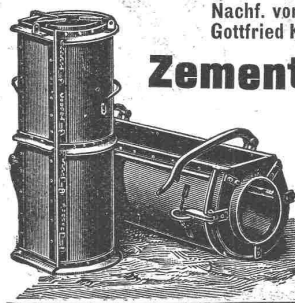
VERTIKAL-BRIEFABLAGEN &
KARTENREGISTER.



Henri Weber, Bauschlosserei, Zürich

Nachf. von H. Kieser. — Gegründet 1865.
Gottfried Kellerstrasse 7. — Telefon 8092.

Zementrohr- & Schachtformen.



Fabrikationen aller Systeme für die gesamte Zementbauindustrie.

Mehrmals an Ausstellungen prämiert.

Konstruktionen, Reparaturen.

Ausführung aller ins Fach einschlagenden Arbeiten.

Wegen Nichtgebrauch billig zu verkaufen

2 Gasmotoren

„Deutz“, 16 HP und 6 HP, komplett,
in gutem und betriebsfähigem Zustand. — Besichtigung und Offerten
erbeten.

Polygraphisches Institut A.-G., Zürich IV
Clausiusstrasse 21.

Auspuff-Dampfmaschine 150—200 HP zu kaufen gesucht.

Nur besterhaltene Maschinen renommierter Firmen
können in Frage kommen. Anfangsdruck ca. 8 Atm.
Enddruck 1,0—1,5 Atm. Ausführliche Offerten unt.
Chiffre Z. P. 8315 an die Annoncen-Expedition

Rudolf Mosse, Zürich.

Der Gesamtauflage der heutigen Nummer liegt ein Prospekt von
der Firma **Motorenfabrik Oberursel A.-G., Oberursel** bei Frank-
furt a. M., betreffend „**Oberurseler Motor-Lokomotiven**“ (General-
vertretung für die Schweiz: **H. von Arx & Cie., Techn. Bureau, Zürich**),
bei, worauf wir unsere werten Leser noch besonders aufmerksam machen.

Gips-Union A.-G., Zürich

Falkenstrasse 22 — Telephon 5950

Gesellschaft von 24 fusionierten schweiz. Gipsfabriken

Fabrikation von la. Baugips
Estrichgips (Felsenit), Modellgips etc.

Grösste Leistungsfähigkeit. Prompte Lieferung.
Prospekte gratis.

*Litho-
Kauf-Oberrichter*



*für Laboranten
mit Gassen aller Art angeschlossen.*

**J. Eberspächer Metallwarenfabrik
Esslingen a. N.**

Vertriebsstellen: in den Hauptwerken von Rheinmetallwerk vollständig aufgestellt.

**Generalvertreter für die Schweiz:
Martin Keller, Neu-Seidenhof, Zürich.**

Ostschweizerische Maschinenfabrik sucht für
ihr Planbureau zu sofortigem Eintritt einige
jüngere, tüchtige

Zeichner.

Nur solche Bewerber, die im Anlagenbureau
einer Maschinenfabrik bereits tätig waren,
wollen sich melden und ausführliche Offerten
mit Gehaltsansprüchen und Zeugnisabschriften
einreichen unter Chiffre Z. U. 8145 an die An-
noncen-Expedition Rudolf Mosse, Zürich.

❖ Die Alleinvertretung ❖

für die Schweiz

einer renommierten deutschen Firma (**Teerprodukte**),
nur für geschützte Spezialfabrikate und Ausführungen, an
solvente, den Schweizer Baukreisen nahestehende Zürcher
Firma zu vergeben. Lager in Zürich mit Bahnanschluss vor-
handen. Strebsamem, jüngerem Herrn mit einigem Kapital
zur Sicherheit f. d. zunächst in Kommission zu übernehmende
Lager bietet sich hiemit günst. Gelegenheit z. Selbständigkeit.
Erste Reflekt. beliebigen schriftl. Offert. unt. Chiff. Z. C 8328
an die Ann.-Exped. **Rudolf Mosse, Zürich**, einzureichen.

Unsere Patentrechte für Herstellung

eines bestbewährten, wetterfesten Fassaden-
putzmaterials sind zu günstigen Bedingungen zu
verkaufen. Einfache Fabrikation, sowohl bei Neu-
etablierung als auch bei Anlehnung an bestehende
Betriebe des Baufaches. — Auskunft erteilen

**Vereinigte Porphyrt-Werke G. m. b. H.
Nürnberg — Ulm a. D. — Hirschau i. O.
Sitz Ulm a. D., Württemberg.**

Bauland zu verkaufen.

In schönster Lage einer der verkehrsreichsten Ortschaften des
Kantons St. Gallen, Nähe des Bahnhofes einer Schnellzug-Haltestation wird
ein grösserer Komplex Bauland (28394 m²) verkauft, eventuell an eine
kleinere Villa in Zürich vertauscht. Offerten unter Chiffre
E. 2641 G. an Haasenstein & Vogler, St. Gallen.

Auskunft

über

Schienenlose Tramways

erteilen auf schriftliche Anfragen

Schmassmann & Co., Zürich
Spezialhaus für Eisenbahnbedarf.

Grosse Kohlen-Ersparnis

erzielen Sie mit Eckardt's

Rauchgasprüfer.



J. C. Eckardt.
Stuttgart - Cannstatt.

Aktiengesellschaft Sägewerk Küblis (Graubünden)

Bauschreinerei und Fensterfabrik

empfiehlt sich für Lieferung von:
Zimmertüren, Fenster, Küchenbuffet, Kistenbrettern, Bier- und Limonadenkisten, Stäbe für Gartenzäune, Krallentäfer und Fussbodenbretter, Gerüstbretter, Schieb- und Schrägbodenbretter, Holz- wolle, feinfähriges Alpenholz etc. etc. zu allerbilligsten Preisen.

Technikum

INGENIEUR-AKADEMIE
Maschb., Elektr., Heizg.,
Gasf., Pogr. I. Hoch- u. Tief-
b., Eisen-Betonb.: Prog. II.
Eintritt täglich.

Strelitz
Kürz. Stud. I. Meckl.

A. Jucker, Nachf. v.
Jucker-Wegmann,
Papierhandlung z. Hecht,
Schiffhände 22, Zürich.

Grosses Lager
von
Pauspapieren, Pauselinen
und **Zelchenpapieren,**
Rollen und Bogen,
in nur vorzüglichen Qualitäten.
Holzementpapier, Dach-
pappen, Bodenbelag- und
Teppich-Unterlag-Papiere.

Jüngerer Bautechniker,

militärfrei, gewandter Zeichner und
Bauführer, seit einem Jahre auf
einem Architekturbureau in Zürich
tätig, **sucht** auf Ende Juni oder
Mitte Juli anderweitiges **Engage-
ment**. Offerten befördert unter
Chiffre Z.V.8496 die Annoncen-
Expedition

Rudolf Mosse, Zürich.

Tüchtiger Zimmerpolier

auf Hoch- und Treppenbau bewan-
dert, sowie flotter Zeichner, beider
Sprachen mächtig, **sucht Stellung**.
Event. als Werkführer. Offert. mit
Gehaltsansprüchen unter Z.T.8569
an die Annoncen-Expedition

Rudolf Mosse, Zürich.

Für junge Architekten

bietet sich Gelegenheit, einen grö-
ßeren Neubau nach vorhandenen Plänen
und festgelegtem Kostenvoranschlag
selbständig auszuführen. Adressen
unter Z.V.8546 an die Ann.-Exped.
Rudolf Mosse, Zürich.



Acetylen-Sturm-Fackeln Bau-Lampen

Schweizer Patente
Vor Nachahmungen wird gewarnt.
**Bernh. Margreth, Locarno u.
Zürich, Ottikerstrasse 5.**
Lager in Locarno und Rheinfelden.

PATENT-BUREAU
- GEGR. 1888 -
Schutz in allen Staaten
A. MATHEY-DORET Ing.
LA CHAUX-DE-FONDS

J. Nörr, Zürich

77 Bahnhofstrasse, II. Trepp.

Vorteilhafteste
Bezugsquelle

für imprägnierte starke
Strapaz-Kleider
Loden u. engl. Stoffe
meterweise,
moderne Massanfertigung.



Patentausbeutung.

Für die Ausbeutung des schweiz.
Patentes Nr. 37785 vom 28. August
1906 betreffend: „Anlage zum
Ausscheiden von in flüssigen
und halbflüssigen Massen ent-
haltenen Bestandteilen in
Form von trockenem Pulver“
wird ein Fabrikant bzw. Interessent
gesucht. Das Patent wird verkauft,
in Lizenz gegeben, oder es werden
anderweitige Vereinbarungen für die
Fabrikation eingegangen.

Anfragen befördert die Patentan-
waltsfirma **H. Kirchhofer**, vorm.
Bourry-Séquin & Co., Löwenstrasse
51, Zürich I.

La Société Toledo Glass Co,
propriétaire du brevet suisse
No. 30046 du 17 août 1903 pour:
„Machine pour la fabrication
d'objets en verre“ désire entrer
en relation avec des fabricants
suisses, en vue de la fabrication de
l'article breveté, et serait disposée
à céder des licences d'exploitation
ou à vendre son brevet.

Prière d'adresser les offres ou
propositions à Mr. **E. Imer-
Schneider**, Ingénieur-Conseil, 8,
Bd. James Fazy, à Genève, qui
les transmettra volontiers à qui
de droit.

Gesucht.

Architekt **B. S. A.** sucht
jüngeren

Bauführer

mit guter Bureau-Praxis zum
baldigen Eintritt.

Offerten unter Chiffre Z.U.8545
an die Annoncen-Expedition
Rudolf Mosse, Zürich.

Patent-Ausbeutung.

Für die Ausbeutung des schweiz.
Patentes Nr. 42374 vom 25. Juli
1907, betreffend: „Mécanisme
de changement de vitesse et
de marche“ wird ein Fabrikant
bzw. ein Interessent gesucht. Das
Patent wird verkauft, in Lizenz ge-
geben oder es werden anderweitige
Vereinbarungen für die Fabrikation
eingegangen.

Anfragen sind zu richten an die
Patentanwaltsfirma **H. Kirchhofer**,
vormals Bourry-Séquin & Cie., 51,
Löwenstrasse, Zürich I.

Zu vermieten

vom 15. August an

grosse helle Lokalitäten.

Säle von 150 und mehr m² Boden-
fläche, elektr. Licht und Kraft, wie
Dampfkraft und Dampfheizung zur
Verfügung. **Passend für jede
Industrie.** Das Objekt ist am
Bodensee (Bahnhofstation) gelegen.
Auskunft unter Chiffre Z.T.7794
durch die Annoncen-Expedition
Rudolf Mosse, Zürich.

Gesucht

jüngerer, tüchtiger

Architekt

mit theoretischen und praktischen
Kenntnissen, auf ein Architekturbu-
reau in Zürich. Eintritt bald-
möglichst. Offerten mit Angabe
des Bildungsganges und der Ge-
haltsansprüche unter Chiffre Z.S.
8518 an die Annoncen-Expedition
Rudolf Mosse, Zürich.

Eisenbau-Ingenieur

mit Hochschul-Diplom und 10jähr.
Praxis im Brücken- und Eisenhoch-
bau, **sucht leitende Stellung**
bei Eisenkonstruktionsfirma. Aus-
sicht auf spätere Beteiligung er-
wünscht. Angebote unter Chiffre
Z.Z.8475 an die Annonc.-Exped.
Rudolf Mosse, Zürich.

Gesucht.

Architekturbureau in Zürich sucht
zu baldigem Eintritt einen selb-
ständigen, erfahrenen

Architekt

und

Bautechniker

Offerten mit Gehaltsansprüchen, so-
wie Angabe über bisherige Tätigkeit
und Eintrittsdatum sind zu richten
unter Chiffre Z.V.8538 an die An-
noncen-Expedition

Rudolf Mosse, Zürich.

Tiefbauzeichner

sucht Privatarbeit. Besorgt
auch log.-trig. Rechnen. Offert.
unter BF.6144 Hauptpostlagernd
Zürich.

Junger Architekt,

Ausländer (kein Reichsdeutscher),
Deutsch, Englisch und Fran-
zösisch sprechend,

sucht Beteiligung

mit Kapital an solidem Bau-
geschäft. Nur solche kommen in
Betracht, welche mit nachweisbarem
Erfolg arbeiten und hinreichende
Sicherheit für das einzubringende
Kapital stellen können. — Gefällige
Offerten unter S.R.113 an die An-
noncen-Expedition

Rudolf Mosse, Stuttgart.

Mit 100—200000 Fr. Kapitaleinlage
kann sich tücht., intellig. Kaufmann
an einem bestehend., flott prospe-
rierenden Fabrikationsgeschäft aktiv
oder passiv beteiligen. Das Geschäft
weist alle technischen Neuerungen
der Jetztzeit auf und ist solches da-
her ausserordentlich leistungsfähig.
Da eine Konkurrenz nicht besteht,
ist dem eintretenden Compagnon
vorzügliche Gelegenheit zu einer
prima Kapitalanlage und deren aus-
sergewöhnliche hohe Verzinsung
mit entsprechender Partizipation am
Gewinne geboten. Gef. Offerten
unter Chiffre Z.S.7943 an
Rudolf Mosse, Zürich.

Lizenz-Abgabe.

Der Patentinhaber eines Verf. von
künstl. Fundierung in schlechtem
Terrain mittels in der Baugrube
erstellter armerter Betonpfähle
wünscht die Lizenz für die Schweiz
zu vergeben. Offerten sub Chiffre
Z.X.8473 an die Annoncen-Exped.
Rudolf Mosse, Bern.

Gelegenheitskauf.

Ein Tachymeter

von Kern & Cie., Aarau, System J.
Moinot, Horizontalkreis 15 cm, Ver-
tikalkreis 13 cm, Centesimalteilung,
1 Minute ablesbar, ist wenig ge-
braucht und tadellos erhalten, weit
unter dem Katalogpreis gegen bar
zu verkaufen. Anfragen und
Offerten sub Chiffre Z.265 Ch. an
Rudolf Mosse, Chur.

Bauführer

tüchtiger, erfahr., **sucht Stellung**
oder **Beteiligung** in einem Bau-
geschäft. Offerten unter Chiffre
B.R.509 an die Annoncen-Exped.
Rudolf Mosse, Basel.

Ich suche

zu möglichst sofortigem Eintritt
jüngeren

Architekten,

gewandt im Entwurf und durchaus
firm in Konstruktion und Detail.
Je nach Leistung hohes Gehalt.

Gef. ausführliche Offerten mit
Ansprüchen erbeten an

F. R. Kirchhoff

Architekt

Zürich II, Bleicherweg 5.

Gesucht auf das Bauamt der Stadt Biel selbständiger Bauzeichner

(Architekt). Eintritt nach Uebereinkunft. Anfangsbesoldung Fr. 3000, Maximum Fr. 3900.

Offerten mit Zeugniskopien, Handskizzen, sowie Angabe über Bildungsgang und Praxis nimmt entgegen

Der Stadtbaumeister:
H. Huser.

Biel, den 13. Juni 1911.

Reisender der Baumaterialien - Branche zu baldigem Eintritt gesucht.

Anmeldungen mit Angabe des Honorars unter Chiffre Z. H. 7758 an die Annoncen-Expedition
Rudolf Mosse, Zürich.

Gesucht junger Konkordats - Geometer

m. etwelchen Erfahrungen im Strassen- und Tiefbau, für ein in Entwicklung begriffenes Gemeindewesen. Offerten mit Gehaltsansprüchen und Zeugnisabschriften sind zu richten unter Chiffre Z. C. 8078 an die Ann.-Exp.
Rudolf Mosse, Zürich.

Gesucht für Tiefbau (Bahnbau)

1) per sofort tüchtiger, erfahrener Techniker oder Ingenieur als

Bauführer,

selbständige Kraft,

2) per sofort tüchtiger, energischer

Polier,

mit Kenntnis der deutschen und italienischen Sprache, fähig auch der schriftlichen Kontrollarbeiten.

Offerten mit Zeugnissen befördert unter Chiffre Z. S. 8143 die Annoncen-Expedition

Rudolf Mosse, Zürich.

Gesucht zum Eintritt per 1. August oder früher tücht. Zeichner

für

Apparatenfabrik.

Offerten mit Gehaltsansprüchen unter Chiffre Z. K. 7985 befördert die Annoncen-Expedition

Rudolf Mosse, Zürich.

Gesucht ein junger, tüchtiger Mann (Architekt)

auf ein Bureau für Innendekoration. Offerten mit Angaben bisheriger Tätigkeit und Gehaltsansprüchen unter Chiffre Z. F. 8381 an die Annoncen-Expedition

Rudolf Mosse, Zürich.

Gesucht.

Ein Flussbau-Bureau sucht auf 1. August, event. früher jungen, tüchtigen

Zeichner.

Bewerber belieben ihre Anmeldungen mit Schrift- und Zeichen-Probe bis 22. Juni unter Chiffre Z. M. 8012 einzusenden an die Annoncen-Expedition

Rudolf Mosse, Zürich.

Gesucht

tüchtiger

Bauführer

für Tiefbauarbeiten für zirka 5 Mon. Italienische Sprache Bedingung. Eintritt baldigst. Offerten mit Referenzen und Gehaltsansprüchen an die

Direktion d. Berninabahn, Poschiavo.

Gesucht zu baldigem Eintritt 2 bis 3 tüchtige, erfahrene

Bauzeichner

für Ausführungs- und Detail-Pläne, Kostenvoranschläge etc.

Haller & Schindler, Architekten
Zürich I, Theaterstrasse 2.

Gesucht tüchtiger Maschinen- techniker

für den Betrieb. Bevorzugt werden Bewerber mit längerer Werkstattpraxis. Offerten mit Angaben über Alter, Bildungsgang, Praxis, Gehaltsansprüche nebst Zeugnisabschriften befördert unter Chiffre Z. S. 8368 die Annoncen-Expedition

Rudolf Mosse, Zürich.

Beteiligungs-Gesuch.

Aus überseeischen Ländern zurückgekehrter Kaufmann schweizerischer Nationalität wünscht an einem prosperierenden Geschäfte der Textilbranche sich aktiv zu beteiligen und offeriert als Kapitaleinlage den Betrag von 80—100,000 Fr. Event. können auch andere Branchen in Betracht kommen, sofern ein Risiko der Einlage nicht besteht und die Rendite des Geschäftes hinreichend nachgewiesen werden kann. Gefl. Offerten sub Chiffre Z. D. 7954 an die Annoncen-Expedition

Rudolf Mosse, Zürich.

Bautechniker

mit mehrjähriger Praxis in Architektur-Bureaux und Baugeschäften,

sucht Stelle zu ändern,

als Bauführer oder Bauzeichner. Gegend von St. Gallen bevorzugt. Offerten unter Chiffre Z. H. 8183 an die Annoncen-Expedition

Rudolf Mosse, Zürich.

Diplomierter

Ingenieur

(Polytechnikum Zürich)

Ende 20, tüchtiger Statiker, mit mehrjähriger Praxis, sucht per Anfang Oktober Engagement in Bureau oder Bauunternehmung, eventuell mit Beteiligung.

Gefl. Offerten sub Z. V. 8046 an die Annoncen-Expedition

Rudolf Mosse, Zürich.

Tüchtiger seriöser

Bautechniker

(Architekt)

sucht Stellung auf 1. August, event. früher. Zeugnisse und Pläne zu Diensten. Offerten erbeten sub Chiffre Z. G. 8107 an die Ann.-Exp.

Rudolf Mosse, Zürich.

Tüchtiger

Tiefbautechniker,

dipl., mit Bureau und Feldpraxis, rout. Zeichner, sucht sich in kürzerer Zeit zu verändern. Offerten unter Chiffre Z. H. 8283 an die Annoncen-Expedition

Rudolf Mosse, Zürich.

Junger, energischer

Ingenieur

mit zweijähriger Praxis auf Bureau und Bauplatz im Eisenbahn- und Wasserbau, der drei Landessprachen mächtig, sucht sich bald zu verändern. Würde auch Stellung im Auslande annehmen. Gefällige Offerten belieben man zu richten unter Chiffre Z. C. 8278 an die Annoncen-Expedition

Rudolf Mosse, Zürich.

Junger

Tiefbautechniker,

mit Diplom von Burgdorf, sucht per sofort Stelle auf Bureau oder Bauplatz. Offerten unter Chiff. Z. L. 7911 an die Annoncen-Exped.

Rudolf Mosse, Zürich.

Eisenbetonpolier, M.,

35 Jahre alt, im Hoch- und Tiefbau durchaus bewandert und längere Zeit bei allerersten deutschen Betonbaugesellschaft tätig, sucht, gestützt auf prima Zeugnisse und Referenzen, per 1. Juli 1911 anderwärts Stellung. Gefällige Offert. erbitte unter F. K. 4534 an die Annoncen-Expedition

Rudolf Mosse, Karlsruhe i. B.

Hochbautechniker

(Zimmerer), 22 J. alt, mit 2 J. Praxis, Absol. einer staatl. anerkannten Baugewerkschule, tücht. Zeichner, sucht Stellung. (Deutscher.) Gefl. Off. unter F. D. 4159 an die Ann.-Exp.

Rudolf Mosse, Darmstadt.

Bauschreiber,

mit allen einschlägigen Arbeiten erfahren, tüchtig und fleissig, sucht per sofort oder später Stellung. Gefl. Offerten sub Chiffre B. U. 506 an die Annoncen-Expedition

Rudolf Mosse, Basel.

Dipl. Ingenieur,

empfohlen, solid, 2 J. Praxis (Eisenbahnen), genau, gewissenhaft arbeitend, sucht Stellung. Anspr. bescheiden. Auskunft erteilt

B. Emch, Ingenieur, Bern.

Junger

Bau-Ingenieur

Absolvent des eidgenössischen Polytechnikums, mit etwas praktischen Kenntnissen, wünscht

Anfangsstellung.

Offerten unter Chiffre Z. A. 8476 an die Annoncen-Expedition

Rudolf Mosse, Zürich.

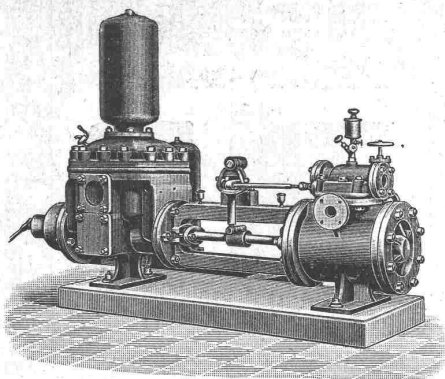
Energischer, sprachkundiger

Bau-Ingen.,

seit sieben Jahren beim Eisenbahnbau tätig, selbständig und sehr gewandt im Verkehr mit Behörden, sucht, gestützt auf prima Zeugnisse, passende Stellung. Würde ev. bei Unternehmung als Teilhaber eintreten. Offerten unter Chiffre Z. V. 8349 an die Annoncen-Exped.

Rudolf Mosse, Zürich.

Clichés
HERM. FISCHER
ZÜRICH BÖRSENSTR. 10
(METROPOL)



Schäffer & Budenberg G.m.b.H.

Filiale Seebach, Post- u. Bahnstation Oerlikon

Kesselspeise- :: Pumpen. ::

Patentverwertung

Die Firma Metallurgica Antonia Rusconi, S. A., in Brescia (Italien) wünscht ihr schweizerisches Patent No. 42216 betr. „**Verfahren zur Herstellung von Gefässen ohne Naht**“ in der Schweiz zur Ausführung zu bringen und wäre geneigt, das Patent zu verkaufen, Lizenzen abzugeben u. v.

Allfällige Interessenten sind gebeten, Anfragen zu richten an das

Patentanwaltsbureau
Ebinger & Isler
Bahnhofstrasse 19, in Zürich.



Bimskies: für Isolier- und Betonzwecke vorzüglich geeignet. Kerngesundes Material in jeder Körnung liefert prompt und billig

Bernhard Lorenz, Sayn bei Coblenz 3.

Stat. Berechnungen

jeder Art (stat.
unbest. Systeme)
Projekte, Bau-
leitung, Exper-
tisen.

Spezialität: Eisenbeton im Hoch- und Tiefbau.
H. Binder-Friedrich, Ingenieur, Basel,



LICHTPAUS-ANSTALT

RENE ORBANN INGEN-CHEMIKER
SIHLHOFSTR.27 ZÜRICH I TELEPHON 1107

**TADELLOSE
AUS-
FÜHRUNG**

**HELIOGRAPHIE
NEGROGRAPHIE
PLANDRUCK
(TROCKENDRUCK)**

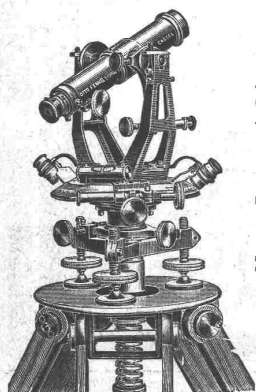
**PROMPTE
BEDIENUNG**

IA HELIOGRAPHIE-4. PAUSPAPIERE.

E. Froté & Cie.

Zürich

Projekte und Bauausführungen in armiertem Beton.



Otto Fennel Söhne

Gegründet 1851

Cassel

Gegründet 1851

Gegründet 1851

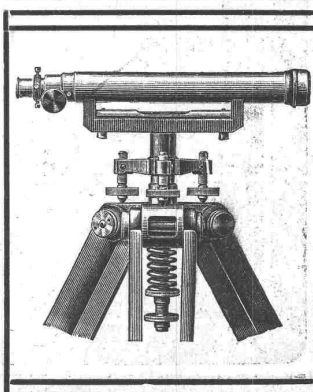
Cassel

Gegründet 1851

Spezialwerkstätte für erstklassige

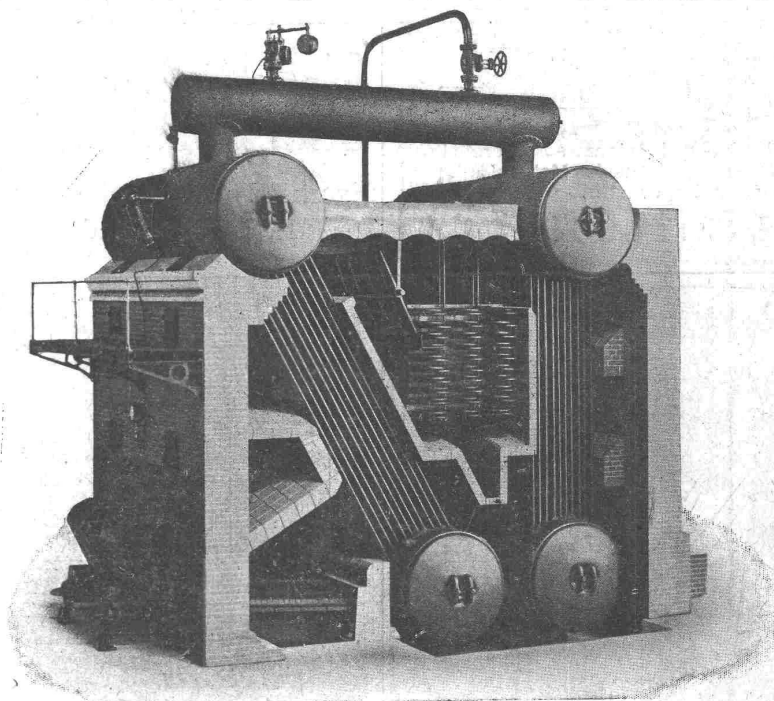
Theodolite, Tachymeter, Nivellier-Instrumente.

**General-Vertretung für die Schweiz:
E. Gräflein, Ingen., Zürich V.**



GEBRÜDER SULZER

Lizenzinhaber für die Schweiz und Italien



Garbe-Steilrohrkessel

Bauart Sulzer

Grösste Leistungsfähigkeit und Wirtschaftlichkeit
Wegfall besonderer Wasserkammern u. jeglicher Rohrverschlüsse

Einfache Bauart mit 1 oder 2 Rohrbündeln
Ausschalt- und regulierbare Dampfüberhitzer — Grosse Betriebssicherheit
Geringe Flugaschen- und Kesselsteinablagerung.

Ausführliche Prospekte zur Verfügung

WINTERTHUR & LUDWIGSHAFEN A/Rh.