

Objektyp: **Advertising**

Zeitschrift: **Schweizerische Bauzeitung**

Band (Jahr): **57/58 (1911)**

Heft 23

PDF erstellt am: **26.09.2024**

### **Nutzungsbedingungen**

Die ETH-Bibliothek ist Anbieterin der digitalisierten Zeitschriften. Sie besitzt keine Urheberrechte an den Inhalten der Zeitschriften. Die Rechte liegen in der Regel bei den Herausgebern. Die auf der Plattform e-periodica veröffentlichten Dokumente stehen für nicht-kommerzielle Zwecke in Lehre und Forschung sowie für die private Nutzung frei zur Verfügung. Einzelne Dateien oder Ausdrucke aus diesem Angebot können zusammen mit diesen Nutzungsbedingungen und den korrekten Herkunftsbezeichnungen weitergegeben werden. Das Veröffentlichen von Bildern in Print- und Online-Publikationen ist nur mit vorheriger Genehmigung der Rechteinhaber erlaubt. Die systematische Speicherung von Teilen des elektronischen Angebots auf anderen Servern bedarf ebenfalls des schriftlichen Einverständnisses der Rechteinhaber.

### **Haftungsausschluss**

Alle Angaben erfolgen ohne Gewähr für Vollständigkeit oder Richtigkeit. Es wird keine Haftung übernommen für Schäden durch die Verwendung von Informationen aus diesem Online-Angebot oder durch das Fehlen von Informationen. Dies gilt auch für Inhalte Dritter, die über dieses Angebot zugänglich sind.

# Schweizerische Bauzeitung

**Abonnementspreis:**

Schweiz 20 Fr. jährlich  
Ausland 28 Fr. jährlich

**Für Vereinsmitglieder:**

Schweiz 16 Fr. jährlich  
Ausland 18 Fr. jährlich  
sofern beim Herausgeber  
abonniert wird

WOCHENSCHRIFT

FÜR BAU-, VERKEHRS- UND MASCHINENTECHNIK

GEGRÜNDET VON A. WALDNER, ING. HERAUSGEBER A. JEGHER, ING., ZÜRICH

Verlag des Herausgebers. — Kommissionsverlag: Rascher & Cie., Zürich und Leipzig

ORGAN

DES SCHWEIZ. INGENIEUR- & ARCHITEKTEN-VEREINS & DER GESELLSCHAFT EHEM. STUDIERENDER DES EIDG. POLYTECHNIKUMS

**Insertionspreis:**

4-gespalte. Petitzeile oder deren Raum 30 Cts.  
Haupttitelseite 50 Cts.

Inserate ausschliesslich an Annoncen-Expedition Rudolf Mosse, Zürich und deren Filialen und Agenturen

ELEKTRISCHE  
HYDRAULISCHE  
TRANSMISSIONS-

PERSONEN- & WAREN-

## AUFZÜGE

**SCHINDLER & CIE**

.. LUZERN ..

GEGRÜNDET 1874.

Die Gesellschaft der **L. v. Roll'schen Eisenwerke** liefert

## Choindez-Schlackenzement

hergestellt auf ihrem Eisenwerke in Choindez (Berner Jura) aus den Schlacken des eigenen Hochofens-Bahnstation „Choindez“ der S. B. B. — Adresse für Briefe und Telegramme: Eisenwerke Choindez.

**FAVRE & CIE**  
**ASPHALTGESCHÄFT**  
**ZÜRICH II.**

**Dressluft.**  
Schlagbohr-  
**Hämmer**  
DEUTSCHE MASCHINENFABRIK,  
AKT. GES., DUISBURG.  
VERTRETER: ING. EMIL FREY BASEL, GREIFENGASSE

**Heinrich Brändli, Horgen**  
Asphalt-, Dachpappen- & Holzzementfabrik  
empfiehlt sich zur Uebernahme von  
**Asphalt-Arbeiten, Asphalt-Isolierungen**  
zweckentsprechend für Hoch- und Tiefbauten  
**Asphalt - Kegelbahnen, säurefeste**  
**Asphaltbeläge**  
in nur bewährter fachgerechter Ausführung.  
Telegramme, Telefon: Heinrich Brändli, Horgen.

— **Bimsbeton-Decken ohne Eiseneinlagen.** —

**Bimsbies:** für Isolier- und Betonzwecke vorzüglich geeignet. Kerngesundes Material in jeder Körnung liefert prompt und billig

**Bernhard Lorenz, Sayn bei Coblenz 3.**

**KEIN NEUBAU**  
ohne Wand- und Deckenverkleidungen  
Tür- und Täferfüllungen aus  
**Querverleimten Holzplatten**  
Fugenlos — Wasserfest — Handwarm  
Kein Werfen — Kein Reißen

Ad. Aeschlimann, Fabrik von Sperrholzplatten, Meilen

Für Techn. Vorarbeiten im Bahn- u. Strassenbau empfiehlt sich B. EMCH, Ingenieurbureau, Bern.

## Schweizerische Bundesbahnen Kreis IV.

### Bauausschreibung.

Die Kreisdirektion IV der Schweizerischen Bundesbahnen in St. Gallen eröffnet Konkurrenz über die Ausführung der **Erd-, Maurer- und Chaussierungsarbeiten** für die Unterführung der Zürcherstrasse im Bahnhof Winterthur.

Die Arbeiten umfassen in der Hauptsache:  
23000 m<sup>3</sup> Erdbewegung,  
3400 m<sup>3</sup> Mauerwerk,  
9000 m<sup>2</sup> Chaussierung,  
1000 m<sup>2</sup> Pflästerungen.

Pläne und Vorschriften sind im Bureau des Oberingenieurs in St. Gallen, Poststrasse 17, und im Bureau des Bahningenieurs in Winterthur zur Einsicht aufgelegt, wo auch die Eingabeformulare bezogen werden können.

Angebote mit der Aufschrift „**Unterführung der Zürcherstrasse in Winterthur**“ sind bis **15. Juni 1911** der unterzeichneten Kreisdirektion verschlossen einzureichen.

Die Angebote bleiben bis **Ende Juli 1911** verbindlich.

St. Gallen, den 24. Mai 1911.

Die Kreisdirektion IV  
der Schweizerischen Bundesbahnen.

## Schweizerische Bundesbahnen. Kreis IV.

### Bauausschreibung.

Die Kreisdirektion IV der schweizerischen Bundesbahnen in St. Gallen eröffnet Konkurrenz über die Ausführung der **Unterbauarbeiten für die Verlegung der Station Gossau**.

Die Arbeiten umfassen in der Hauptsache:

Erdarbeiten	rund	115,000 m <sup>3</sup>
Mauerwerk und Beton	>	4,800 m <sup>3</sup>
Quader und Deckplatten in Granit	>	100 m <sup>3</sup>
Zementröhren	>	2,800 m
Bahnbeschotterung	>	11,000 m <sup>3</sup>
Strassenchaussierung	>	7,700 m <sup>3</sup>
Pflästerungen	>	1,000 m <sup>2</sup>
Asphaltierung	>	2,000 m <sup>2</sup>

Pläne und Bedingungen sind im Bureau des Oberingenieurs, Poststrasse 17 in St. Gallen, zur Einsicht aufgelegt, wo auch die Eingabeformulare bezogen werden können.

Angebote mit der Aufschrift „**Eingabe betreffend Umbau Station Gossau**“ sind bis **30. Juni 1911** der unterzeichneten Kreisdirektion verschlossen einzureichen.

Die Angebote bleiben bis **15. August 1911** verbindlich.

St. Gallen, den 31. Mai 1911.

Die Kreisdirektion IV.

## Schweizerische Bundesbahnen Kreis IV.

### Bauausschreibung.

Die Kreisdirektion IV der schweizerischen Bundesbahnen in St. Gallen eröffnet Konkurrenz über die Ausführung der **Erd- und Chaussierungsarbeiten für die Erweiterung der Station Uzwil**.

Die Arbeiten umfassen in der Hauptsache:

12,000 m <sup>3</sup> Erdbewegung
2,000 m <sup>2</sup> Chaussierung
und 140 m <sup>2</sup> Pflästerung.

Pläne und Bedingungen liegen auf dem Bureau des Oberingenieurs in St. Gallen, Poststrasse 17, zur Einsicht auf, wo auch die Eingabeformulare bezogen werden können.

Angebote mit der Aufschrift „**Erweiterung der Station Uzwil**“ sind bis **22. Juni 1911** verschlossen an die unterzeichnete Kreisdirektion einzureichen.

Die Angebote bleiben bis **1. August 1911** verbindlich.

St. Gallen, den 31. Mai 1911.

Die Kreisdirektion IV.

## Stat. Berechnungen

jeder Art (stat. unbest. Systeme) Projekte, Bauleitung, Expertisen.

Spezialität: Eisenbeton im Hoch- und Tiefbau.

H. Binder-Friedrich, Ingenieur, Basel.

## El. Pärli & C<sup>o</sup>

Biel — Bienne

Lausanne: Avenue de la Gare No. 33

erstellen unter Garantie für tadel-  
loses Funktionieren

## Zentralheizungen

jeden Systems und jeder Grösse.

➔ **Vorzügliche Referenzen.**

## E. Froté & Cie.

Zürich

Projekte und Bauausführungen

in

## armiertem Beton.



(auch Fabrikation gew. Schilfdielen). **Prima** zu Gipsdecken Wänden. **Riegelbau-Ver-schalungen**, stabil, feuerfest, rissfrei, trocken und warm, alles unter Garantie.

**A. Müller-Rickli**  
Gipsdielenfabrikant  
Lotzwil.

In Lotzwil ist nach beschriebenen Konstruktionen bereits ein Riegelbau ausgeführt

Anschluss-  
Fabriks-  
Wald-  
Feld-  
Klein-  
Elektrische **Bahnen**

— Schweiz. Akt.-Ges. —  
**Orenstein & Koppel**  
— Zürich I. —

Orenstein & Koppel

# Korksteine und Korksteinplatten

für baugewerbliche Zwecke.

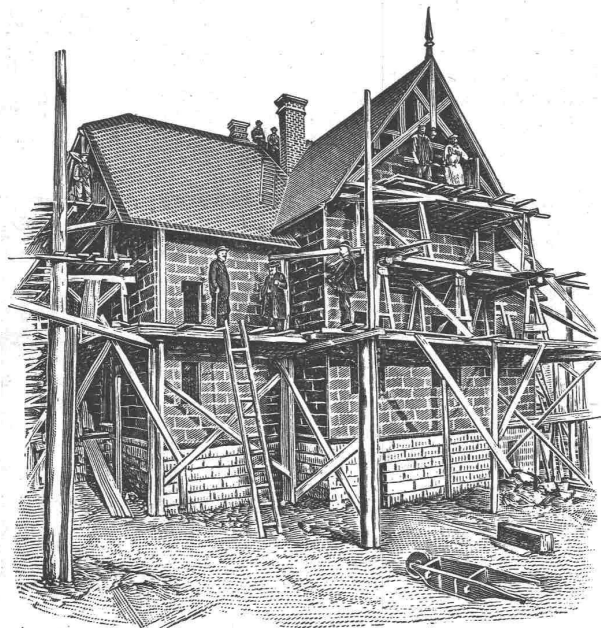
**Wirkungsvollstes und haltbarstes Material  
zur Isolierung gegen Kälte, Wärme, Schall und Feuchtigkeit in Hochbauten.**

Isolierung massiver Aussen  
Mauern und Fachwerk-  
Wänden gegen Witterungs-  
und Temperatur-Einflüsse,  
sowie gegen Feuer.

Trockenlegung feuchter  
Wände und Untergeschoss  
Räume.

Mansarden-Verkleidungen aus  
Korksteinplatten, feuersicher;  
Wohnung im Sommer kühl,  
im Winter warm.

Isolierung von Eis-, Bier-  
und Weinkellern, sowie von  
Kühl- und Gefrierräumen.



Linoleum-Unterlagen aus  
Kork, absoluter Schutz gegen  
aufsteigende Kälte und  
Feuchtigkeit, warmhaltend  
und schalldämpfend.

Erstellung leichter,  
freitragender Scheidewände  
aus Korkstein.

Isolierung von Ziegel-,  
Schiefer-, Metall- und Holz-  
zement-Dächern, sowie  
Massivdächern aller Art.

Herstellung von schall-  
dämpfenden und feuersicheren  
Zwischendecken und  
Deckenverschalungen.

## Wohnhaus mit Korkstein-Verkleidung.

Ansicht des Baues während der Ausführung. Dieses Haus wurde, als Riegelbau, mit äusserer und innerer Korkstein-Verkleidung, vollkommen trocken, innerhalb 8 Wochen fix und fertig hergestellt. Decken und Scheidewände der Mansardenräume ebenfalls aus Korkstein.

### Vorzüge:

Kurze Bauzeit, rasches Austrocknen, Schutz gegen Temperatureinflüsse; feuersichere Schutz des hölzernen Baukonstruktionsmaterials.

# WANNER & C<sup>IE</sup>, HORGEN

Erstes Fachgeschäft für baugewerbliche Isolierungen.

Generalvertreter der Korksteinfabrik Grünzweig & Hartmann, G. m. b. H., Ludwigshafen a. Rh.

Erste, älteste und grösste Korksteinfabrik des Kontinents.



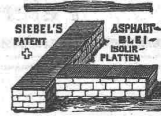
# Asphalt-, Beton- & Holzpflesterungs-Arbeiten

aller Art

**Koch & Cie.,** vormals E. Baumberger & Koch, Basel



Holzzement- und Dachpapp-Dächer, Asphalt-Kegelbahnen, Asphalt-Parkett, Plättchen-Beläge

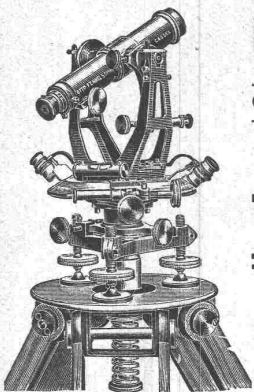


Siebel's Asphalt-Blei-Isolierungen gegen Feuchtigkeit :: Isolierungen gegen Wärme und Kälte mit imprägnierten Korkplatten. — Mehrjährige Garantie für alle Arbeiten.

# Wasser-Turbinen

komplette hydraulische Anlagen.

Aktiengesellschaft der **Theodor Bell & Co.,** Kriens-Luzern  
Maschinenfabrik von (Schweiz).

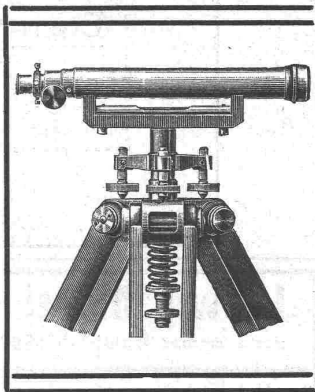


## Otto Fennel Söhne

Gegründet 1851 **Cassel** Gegründet 1851

Spezialwerkstätte für erstklassige  
**Theodolite, Tachymeter, Nivellier-Instrumente.**

General-Vertretung für die Schweiz:  
E. Gräflein, Ingen., Zürich V.



## Büsscher & Hoffmann m. b. H., Strassburg i. Els.

Dachpappen- und Asphalt-Werke

Asphalt-Filz-Platten-Fabriken

Gegründet 1852

Erfinder der Asphalt-Filz-Platten

übernehmen als Spezialität die Ausführung von

**Grundwasser-Isolierungen, sowie Trockenlegung von Bauwerken**  
aller Art.

**Ausführung 2- und 3-lagiger Klebedächer mit gewalzter Kiesschicht,**  
System B. & H.

Prima Referenzen — Weitgehendste Garantien

Neue teer- und asphaltfreie, unbesandete **Barusin-Pappe** (Eingetr. Schutzmarke)

Bestes geruchloses Deckungsmaterial, kein Anstrich, keine Unterhaltung erforderlich, für jede Dachneigung verwendbar, säurefest, elastisch, feuersicher. Prospekte, Muster stehen jederzeit kostenlos zur Verfügung.

Vertreter für die Schweiz und Ober-Italien: **Friedr. Spiegel, Zürich IV, Sonneggstr. 35.**

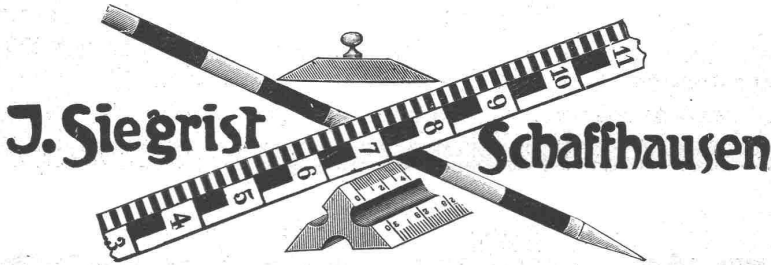
Lager mit Geleiseanschluss: Limmatstrasse Nr. 192.

**Asbestkunsth Holz-Böden, Marke Berna,**  
 eignen sich besonders für Fussböden in Magazinen, Bureaus, Werkstätten,  
 :: Schulen, Kirchen und Spitalern, sowie ganz besonders für ::  
**Fabrik-Böden.**

Diese Böden sind fugenfrei, unverbrennbar und **dauerhaft wie Eichenholz.** Werden auf jede Unterlage gelegt, namentlich auch auf abgenützte Holzfussböden und ausgelaufene Treppen. Muster und Kostenanschläge frei.

**Peter Kramer, Herzogenbuchsee, Fabrik für Wand- und Bodenbelag.**

Gegründet 1878



Kataloge gratis

Spezialfabrik von Maßstäben, Zeichnenutensilien, Meßgeräte.

**Ingenieur-Akademie  
 Technikum Strelitz (Mecklenb'rg)**

2 Bahnstunden nördl. Berlin (Stett. Bhf.)  
 Spezial-Abteilung für Ausbildung von

**Eisen- und Eisenbetonbau- Ingenieuren**

Auch große u. schwierige Konstruktionen.  
 Wöchentl. 20 Stund. spez. Fachvorträge.  
 Verlangen Sie das Eisenbau-Programm.

Kürzestes Studium.

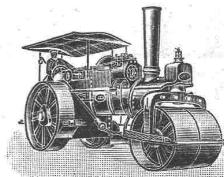
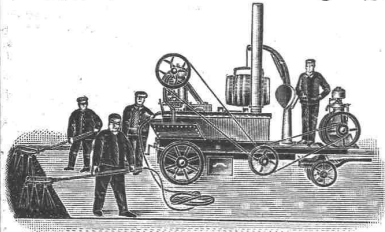
**Ludwig Nickel & Seitz, Mannheim, Freiburg (Baden)**  
 Dampf-Strassenwalzenbetrieb und Maschinenbauanstalt.

Uebernahme und Ausführung von

**Walzarbeiten mit Dampfwalzen**  
 von 7—20 Tonnen Gewicht.

Ausführung von  
**Oberflächen- und Strassen-  
 Innenteerungen**  
**(Teermakadam-Strassen)**

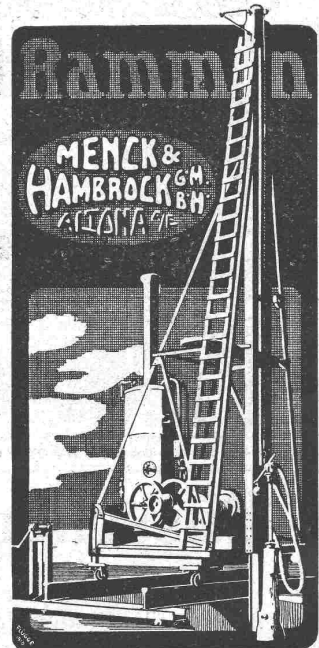
Beste Referenzen.



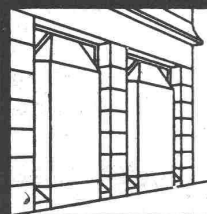
Niederlage und Vertretung für die Schweiz: **F. Lutz, Strassenbaubureau, Zürich II, Tödistrasse Nr. 52.**



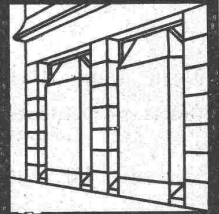
**Wendeltreppen,**  
 eiserne  
**Treppen-Anlagen,**  
 Eisenkonstruktionen  
 jeder Art.  
**Suter-Strehler & Cie.**  
 Zürich.



Vertreter für die Schweiz:  
**Fritz Marti A.-G., Bern.**



**GEILINGER & CO  
 WINTERTHUR  
 EISENKONSTRUKTIONEN  
 BAU- U. KUNSTSCHLOSSEREI**



# Hagener Gussstahlwerke, Hagen i. W.

Aktien-Gesellschaft

Generalvertreter für die Schweiz: **Wanger & Huber, Zürich.**

## Trag- und Spiralfedern

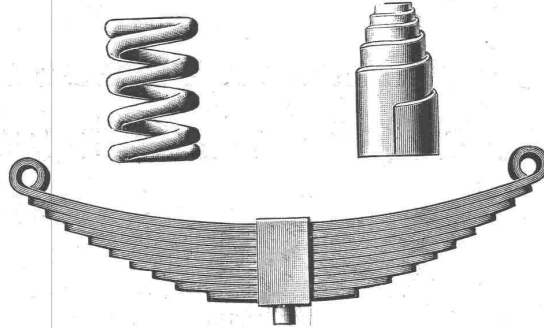
jeder Art für Lokomotiven Tender, Personen-, Güter- und Strassenbahnwagen ::

## Förderkorbfedern

und sonstige Federn für den Maschinenbau ::

## Automobilfedern

zu Luxus-, Renn- und Lastwagen, sowie Omnibussen etc. etc.



## Eliptik- und Rollfedern

zu Last- und Kutschwagen

## Stahlformguss

für alle Zwecke.

## Walzstahl und Profilstahl.

# J. Pohlig Akt. Ges. Cöln.

## DRAHTSEILBAHNEN VERLADE - ANLAGEN EISENKONSTRUKTIONEN

**Drahtseilbahnen zum Holztransport**  
bauten wir bisher in folgenden Ländern:  
Deutschland, Ungarn, Rumänien, Norwegen, Finnland, Mexico und Chile. ::  
Die grösste dieser Bahnen ist **37 km lang.**



## Technikum

INGENIEUR-AKADEMIE  
Masch., Elektr., Holzg.,  
Gastf.: Pogr. I. Hoch- u. Tiefb.,  
Eisen-Betonb.: Prog. II.  
Eintritt täglich.

## Strelitz

Kürz. Stud. I. Meckl.

## ISO

-LIEREN SIE  
IHRE DÄCHER, WÄNDE  
BÖDEN u. KELLER MIT  
KORKSTEINPLATTEN

MÜLHAUSER ISOLIERWERK  
E. A. STETTNER  
MÜLHAUSEN i. E.

# Gesellschaft der L. v. Roll'schen Eisenwerke, Gerlafingen. Werk: **Giesserei Bern** in Bern.

## Konstruktionswerkstätten.

«Grand Prix» an der internationalen Ausstellung Mailand 1906 und  
«Grand Prix» an der Internationalen Ausstellung der Anwendungen der  
Elektrizität in Marseille 1908 f. **Seilbahnen u. Zahnstangenoberbau.**

Spezialfabrik für

## Eisenbahnmateriale.

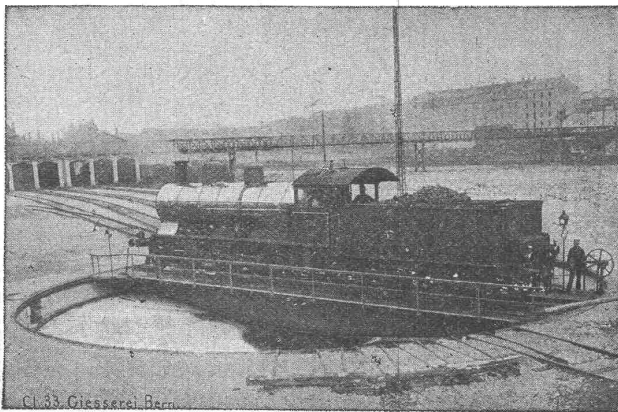
Drehscheiben für Hand- oder elektrischen Antrieb.  
Schiebebühnen für Hand-, Dampf- od. elektrischen Antrieb.  
Weichen und Kreuzungen für Normal- und Schmalspur,  
Vignol- und Rillenschienen.

Barrieren und Signale.

Stations- und Depotkrane.

Andere Spezialitäten der Firma:

**Hebezeuge, Seilbahnen und Zahnstangenoberbau,  
Schleusen- und Wehranlagen.**

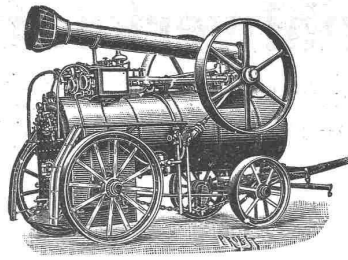


Nähere Angaben und Projekte, sowie Referenzen stehen zu Diensten.



# Fritz Marti Akt.-Ges., Bern.

Lager in Bern, Wallisellen  
und Yverdon.



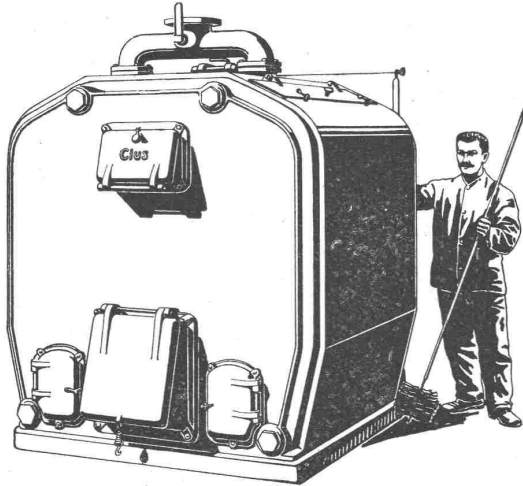
## Verkauf und Vermietung von: Rollbahn-Material

Geleise, Wagen, Weichen, Drehscheiben,  
Rädern und Radsätzen.

### Lokomotiven — Bau-Maschinen

Lokomobilen vorrätig von 6—50 HP, Pumpen,  
Steinbrech-Anlagen, Beton-Mischmaschinen  
„Smith“, Motoren, Bauwinden für Dampf- und  
elektrischen Betrieb. — Bagger-Maschinen,  
Flaschenzüge, Laufkatzen etc.

# CLUSER HEIZKESSEL



Kessel, Serie Z.

für Warmwasser- und Niederdruck-Dampfheizung, sowie  
für gewerbliche Anlagen.

Bewährtes System.

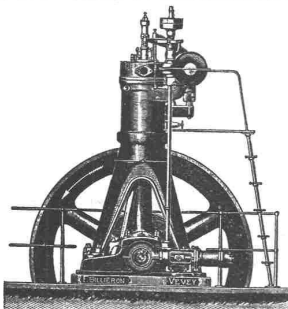
Einfache Bauart und Aufstellung.  
Bequeme Reinigung während dem Betriebe.

**Radiatoren**, 50 verschiedene Modelle.  
Rippenröhren und Rippenheizkörper, Wärme-  
platten, Ventile, Formstücke, gusseiserne und  
schmiedeiserne Flanschen.

Zu beziehen durch die Installationsfirmen.

Gesellschaft  
der L. von Roll'schen Eisenwerke.

Filiale **Eisenwerk Clus** (Kanton Solothurn)



## Rohöl - Motoren System Diesel

für alle Zwecke.

Sauggas-, Petrol-, Benzin-  
= und Spiritus-Motoren. =

Kostenanschläge und Auskunft  
auf Verlangen.

**Maison Gilliéron & Amrein**  
F. Gilliéron — Successeur — Vevey.

Generalvertreter:  
G. Bosshard, Waldmattstr. 10, Zürich.

# Ceresit

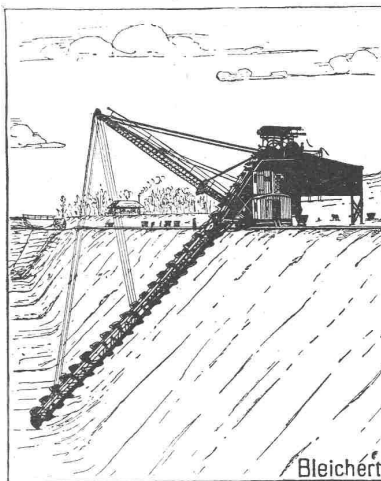
**Keine nassen Keller mehr!  
Keine feuchten Wände mehr!**  
(Deutsches Reichspatent!)

Einfachste und billigste Isolierung gegen Grundwasser-Andrang,  
Schlagregen-Durchfeuchtung und alle sonstigen Wasserschäden.  
Präma Referenzen! Prospekte gratis!  
Wannereche Bitumenwerke G. m. b. H., Unna i. W.

Generalvertreter:  
G. Bosshard, Waldmattstr. 10, Zürich.

## Bleichert & Co. Leipzig 38.

Transport-Anlagen jeder Art.



Bleichert

Bagger zum billigen Abgraben  
v. Ton, Sand, Kies, Abraum etc.

## Rob. Aebi & Co. Zürich I.

Generalvertreter f. d. Schweiz.

Drahtseilbahnen, Gurtförderer  
Elektrohängebahnen, Krane etc.