

Zeitschrift: Schweizerische Bauzeitung
Herausgeber: Verlags-AG der akademischen technischen Vereine
Band: 57/58 (1911)
Heft: 22

Werbung

Nutzungsbedingungen

Die ETH-Bibliothek ist die Anbieterin der digitalisierten Zeitschriften auf E-Periodica. Sie besitzt keine Urheberrechte an den Zeitschriften und ist nicht verantwortlich für deren Inhalte. Die Rechte liegen in der Regel bei den Herausgebern beziehungsweise den externen Rechteinhabern. Das Veröffentlichen von Bildern in Print- und Online-Publikationen sowie auf Social Media-Kanälen oder Webseiten ist nur mit vorheriger Genehmigung der Rechteinhaber erlaubt. [Mehr erfahren](#)

Conditions d'utilisation

L'ETH Library est le fournisseur des revues numérisées. Elle ne détient aucun droit d'auteur sur les revues et n'est pas responsable de leur contenu. En règle générale, les droits sont détenus par les éditeurs ou les détenteurs de droits externes. La reproduction d'images dans des publications imprimées ou en ligne ainsi que sur des canaux de médias sociaux ou des sites web n'est autorisée qu'avec l'accord préalable des détenteurs des droits. [En savoir plus](#)

Terms of use

The ETH Library is the provider of the digitised journals. It does not own any copyrights to the journals and is not responsible for their content. The rights usually lie with the publishers or the external rights holders. Publishing images in print and online publications, as well as on social media channels or websites, is only permitted with the prior consent of the rights holders. [Find out more](#)

Download PDF: 05.04.2026

ETH-Bibliothek Zürich, E-Periodica, <https://www.e-periodica.ch>

Centralheizungs-Fabrik Bern, A.-G.

vormals J. Ruef

empfiehlt sich zur Erstellung von Zentralheizungen aller Systeme; Wäschereien, Tröcknereien, Bade-Einrichtungen und Desinfektions-Apparate, Giesserei, Kupfer- und Kesselschmiedearbeiten.

Fabrik: STATION OSTERMUNDIGEN. — Depot: SPEICHERGASSE 35, BERN.



**Deutsche
Maschinenfabrik,
A.G. Duisburg.**

Zweig-Bureau Basel:
Ingenieur Emil Frey
Greifengasse 28.

**TRANSPORT-ANLAGEN
DRAHTSEILBÄHNEN.**

I- komprimierte und abgedrehte, blanke



Montandon & Cie, A.-G., Biel.

Blank und präzis gezogene



Profile

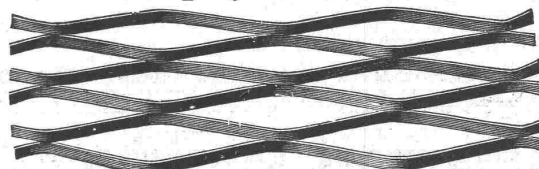
jeder Art in Eisen und Stahl.

Kaltgewalzte Eisen- und Stahlbänder bis 210 mm Breite.
Schlackenfreies Verpackungsbandeisen.

<p>Original Avenarius-Carbolineum Bestes Holzkonservierungsmittel. Indurin Bewährteste Dauer- u. Kaltwasser- farbe für innen und aussen, wetter- fest, feuerbeständig, isolierend.</p>	<p>Dr. Roths Inertol wasserabstossender Schutzanstrich für Eisen, Zement, Beton etc. Original Schweiz. Blanc Fixe „Cellarius“ Idealstes Innenweiss, speziell für Gipsdecken und Gipsverputz, sowie Erneuerung alter Anstriche.</p>
--	--

Martin Keller, Neu-Seidenhof, Zürich I.

Metal déployé. Streck-Metall.



Francillon & Cie, Lausanne.

Scobelagmasse



zur
Herstellung
fugenloser
Fussböden.

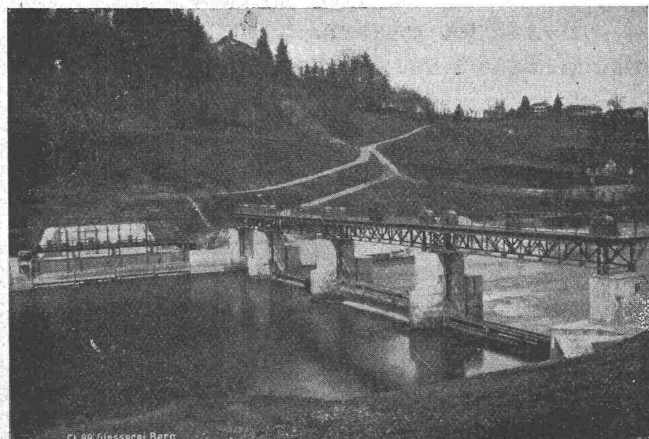
Verlangen Sie
Prospekt und Belag-
proben.

H. E. Glogau, Wolfbachstrasse 19, Zürich V
Schweizerische Bau-Industrie.



Gesellschaft der L. v. Roll'schen Eisenwerke, Gerlafingen.

Werk: **Giesserei Bern** in Bern.



Cl. 89 Giesserei Bern

Konstruktionswerkstätten.

„Grand Prix“ an der Internationalen Ausstellung Mailand 1906 und
„Grand Prix“ an der Internationalen Ausstellung der Anwendungen
von Elektrizität in Marseille 1903 für **Seilbahnen** und **Zahn-
stangenoberbau.**

Spezialfabrik für

Schleusenanlagen

für Wehre und Kanäle in jeder Grösse
und nach verschiedenen Systemen.

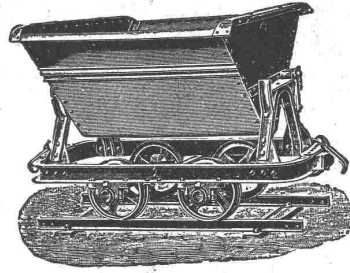
Gleit- und Rollschützen.

Andere Spezialitäten der Firma:
**Hebezeuge, Eisenbahnmaterial, Seilbahnen
und Zahnradbahn-Oberbau.**

Nähere Angaben und Projekte, so-
wie Referenzen stehen zu Diensten.

Fritz Marti Akt.-Ges., Bern.

Lager in Bern, Wallisellen
und Yverdon.



Verkauf und Vermietung von: Rollbahn-Material

Geleise, Wagen, Weichen, Drehscheiben,
Rädern und Radsätzen.

Lokomotiven — Bau-Maschinen

Lokomobilen vorrätig von 6—50 HP, Pumpen,
Steinbrech-Anlagen, Beton-Mischmaschinen
„Smith“, Motoren, Bauwinden für Dampf- und
elektrischen Betrieb. — Bagger-Maschinen,
Flaschenzüge, Laufkatzen etc.

GRANIT

Aktiengesellschaft H. SCHULTHESS, Personico

Direktion in Lavorgo - TELEPHON

(Tessin)

Grosse Steinbrüche bei Personico, Cresciano, Verzascatal.

Spezialität: Belag von armierten Treppen, von 5 cm Dicke an in Verzasca-Granit.

Prima Referenzen.

Transport-Einrichtungen, Förderanlagen aller Art

für Zement- und Kalkfabriken, chemische Industrie etc. liefert

Daverio, Henrici & C^{ie} A.-G., Maschinenfabrik, Zürich.

Erste Referenzen. ■ Projekte und Kostenanschläge gratis.

Vielbeschäftigte Ingenieure und Architekten

ersparen viel Geld bei Zuwendung ihrer Aufträge an die

Elektrische Lichtpausanstalt

Luzern.

Alf. Bähler, Zeichner.

Basel.

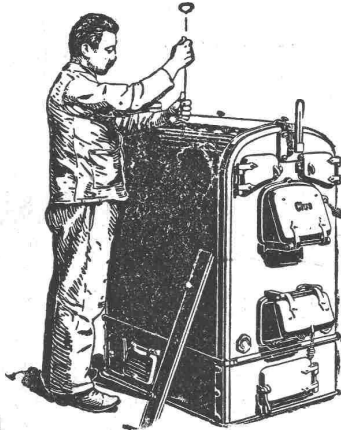
Junger Ingenieur, sucht Stellung.

mit guter Praxis im
Felde und Bureau bei
den Vorarbeiten zu
den Sprachkenntnissen:
Deutsch, französ.,
zur Verständigung
genügend italienisch, englisch, ungarisch, slavisch, türkisch. Offert.
unter Chiffre S.O.270 erbeten an die Annoncen-Expedition

Rudolf Mosse, Zürich.

CLUSER HEIZKESSEL

für Warmwasser und Niederdruck-Dampfheizung, sowie für gewerbliche Anlagen.



Bewährtes System.

Einfache Bauart und Aufstellung.

Bequeme Reinigung während dem Betriebe.

.....

RADIATOREN, 50 verschiedene Modelle.

Rippenröhren und Rippenheizkörper.

Wärmeplatten, Ventile, Formstücke.

Gusseiserne und schmiedeiserne Flanschen.

Zu beziehen durch die Installationsfirmen.

Gesellschaft der L. v. Roll'schen Eisenwerke.

Filiale **EISENWERK CLUS.**

3000 Kessel
In der Schweiz im Betrieb.

Linoleum-Unterlagen

Sämtliche Materialien für die Steinholzfabrikation.

Aeusserste Konkurrenzpreise.

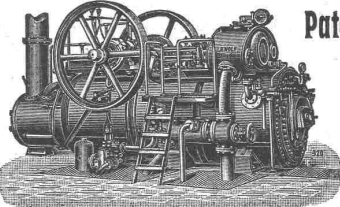
- I. **Steinholz-Unterlage** (Holzterrazzo) auf Beton und Holz, einfachste und billigste Unterlage, trocknet in wenigen Tagen aus.
- II. **Estrichgips-Unterlage**, verbessertes System, ermöglicht vorzügliche Isolierung gegen Schall, rasch austrocknend.
- III. **Bimsestrich**, in jeder Stärke ausführbar, glatte Oberfläche. Gegen Schall und Feuchtigkeit stark isolierend.

Peter Kramer, Herzogenbuchsee.

Paris 1900, Brüssel u. Buenos Aires 1910: 4 Grands Prix

R. WOLF Magdeburg - Buckau.

Vertreter: **W. Thiele, Zürich.**



Patent-Heissdampf-Lokomobilen

mit **ventilloser** Präzisions-Steuerung.
Originalbauart Wolf . . . 10-800 PS.

Betriebsmaschinen von höchster Vollendung u. Wirtschaftlichkeit.

Zentrifugalpumpen für grosse und kleine Förderhöhen.

Gesamterzeugung über 3/4 Million PS



Turm-Uhren

J. Mäder
Andelfingen
(Zürich)

Terralith

Linoleum-Unterlagen,

fugenloser Kunstholzbelaag auf Beton, ausgelaugene Treppen etc. erstellt billig und solid

V. Kramer-Mäder
Terralith-Werke

Lagerstrasse Nr. 85, Zürich.

Ringschmier-Lager

mit **sichtbarem** Oelumlauflauf und **austauschbaren** Lagerschalen.

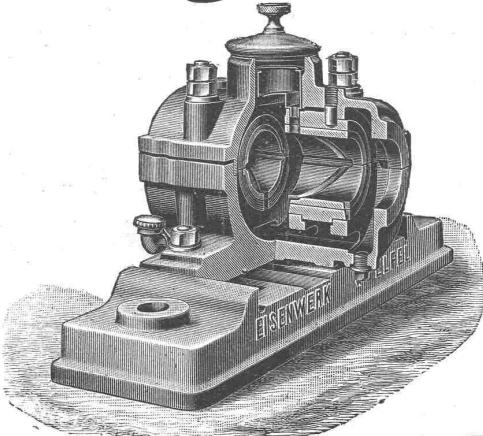
Eisenwerk Wülfel

Grösstes Werk in Europa für die ausschliessliche Fabrikation von **Transmissionen.**

Kataloge, Kostenanschläge
:: Projekte durch ::

: Eisenwerk Wülfel, Filiale Basel. :

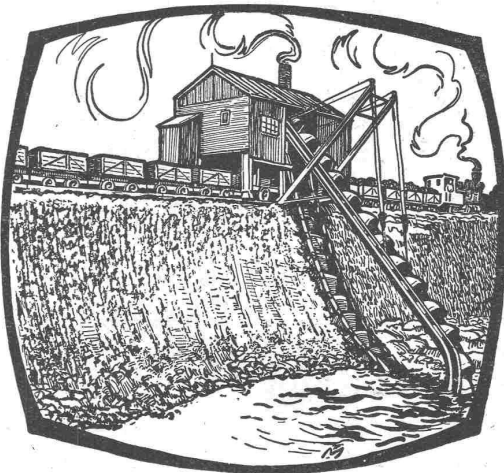
Massen-Fabrikation



Präzisions-Arbeit



Perkeo
Beste Schiebthürbeschlag
läuft spielend leicht, übertrifft jeden anderen Beschlag
Gretsch & Co. G. m. b. H.
Feuerbach-Stuttgart



3 Löffelbagger } z. Zeit in der Schweiz
2 Eimerkettenbagger } im Betrieb.

Bagger

für elektrischen, Dampf- und Explosionsmotor-Betrieb.
Konstruktion Orenstein & Koppel

**Eimerkettenbagger,
Löffelbagger,
Schwimmbagger.**

Verkauf und Vermietung von Baggern, sowie Rollbahnmaterialien jeder Art.

Schweizerische Aktiengesellschaft

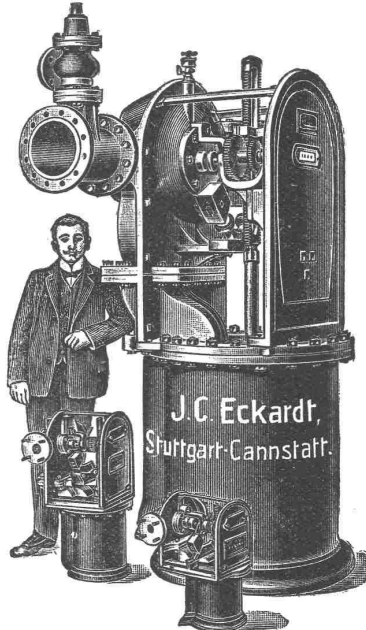
Orenstein & Koppel

Zürich I

Schluss-Termin für Annahme von Inseraten jeweils Dienstag Abend.

Speisewassermesser

bis zu den grössten Abmessungen
für jeden Druck und jede Temperatur!



J.C. Eckardt,
Stuttgart-Cannstatt.

Mit mechanischer und elektrischer
Schreibvorrichtung!



Düsseldorf 1902:
Goldene Staats-Medaille.

Düsseldorf 1902:
Gold-Ausstellungs-Medaille.

Mannesmannröhren- Werke, Düsseldorf

liefern

Rohrleitungen für Hochdruck

aus nahtlosem Mannesmann-Stahl-
rohr mit patentierter Doppelbördel-
Flansch-Verbindung und anderen
Verbindungsarten.

Grosse Längen.
Höchste Betriebssicherheit.

Vertreter:
Alf. Diener & Co. - Zürich.

Kauf- oder mietweise Erstellung von
Elektrischen Betriebs-Anlagen
für Bau-Unternehmungen
Elektromotoren — Dynamos.
Ed. Schlöpfer & Cie., Elektr. Anlagen, Zürich-Wollishofen.

Metallgiesserei und Armaturen-Fabrik Lyss

Wasserdruck-Reduzier-Ventil




Ueber ein Jahr lang durch
das Wasserwerk der Stadt
Bern probiert und glänzend
bewährt.

Jeder Wasserdruck kann be-
liebig reduziert werden.

Funktioniert auch bei sand-
und kalkhaltigem Wasser
tadellos.

Störungen ausgeschlossen.

Gutachten von Ingenieuren
und Architekten zur Ver-
fügung.

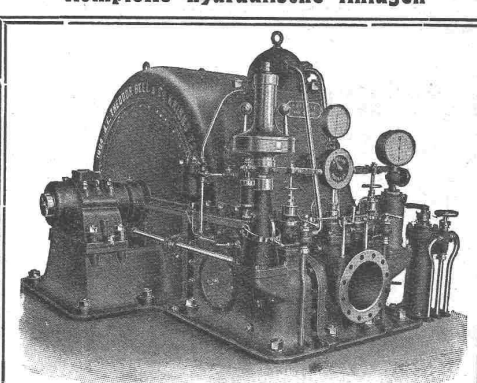
⊕ Pat. 46478

⊕ Pat. 46478

Verkauf nur durch Installateure u. Wiederverkäufer

Wasserturbinen

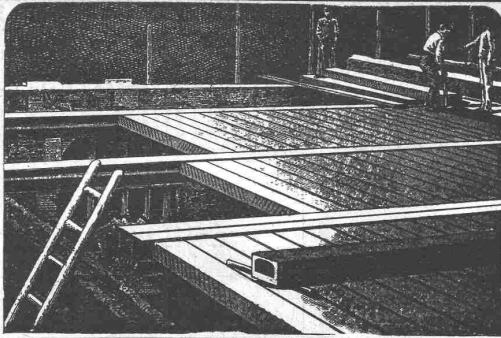
==== Komplette hydraulische Anlagen ====



Patent-Freistrah-Turbine,
2500 HP, 300 Meter.

Wasserdruck-Regulatoren

Aktiengesellschaft der Maschinenfabrik von
Theodor Bell & Cie, Kriens-Luzern
(Schweiz)



Siegwart-Decke

bestehend aus einzelnen, fabrikmässig hergestellten Zement-Hohlbalken, mit armierten Seitenwänden für beliebige Spannweiten bis 6,50 m

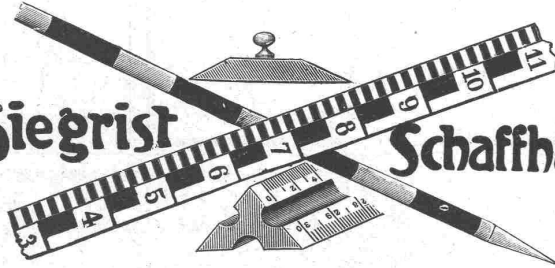
Einfachster, raschster Einbau ohne Verschalung
Grosse garantierte Tragfähigkeit — Feuersicher — Schalldicht

Internationale Siegwartbalkengesellschaft Luzern
und

G. & A. Bangerter, Zementwarenfabrik, Lyss (Bern)
für die Westschweiz sowie die Kantone Bern, Solothurn und Basel.

Gegründet 1878

J. Siegrist



Schaffhausen

Kataloge gratis

Spezialfabrik von Maßstäben, Zeichenutensilien, Meßgeräte.



Technikum

INGENIEUR-AKADEMIE
Maschb., Elektr., Holzg.,
Gasf., Pogr. I. Hoch- u. Tief-
b., Eisen-Betonb., Prog. II.
Eintritt täglich.

Strelitz
Kürz. Stud. I. Meckl.



Prismatisch vorzüglich wirkende
Glasbodenplatten

in vielen prächtigen Mustern und fertig montiert in tragfähigen

Metallrahmen

empfehlen Tit. Behörden, Architekten, Bauherren angelegentlichst

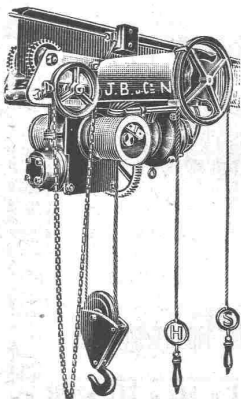
Ruppert, Singer & Cie., Zürich.

Elektrische Installationen

in Tunnels, Bergwerken, auf Dampfschiffe etc., Telegraphen und Telephonlinien- und Apparate, selbsttätige Warnsignalanlagen für unbewachte Wegübergänge (Eisenbahnsicherungswesen), Gleismeldeanlagen für Wechselstrombetrieb, Automat. Brandmelder, Blitzableiterinstallationen u. Untersuchungen, Akkumulatoren, Rohrpostanlagen, Kraft, Licht, Quarzbogenlampen 700 bis 3000 Kerzen, 0,25 bis 0,3 Watt per Kerze, keine Bedienung, Wartung und Kohlensatz.

Auskunft und Ingenieurbesuch kostenlos.

F. H. CHOPARD & CIE., LAUSANNE & MILANO.
Werkstätten in Fleurier (Neuchâtel)



J. Brun & Cie

Hebezeugfabrik

= Nebikon =

Spezialität:

∴ Elektroflaschenzüge ∴

∴ Gewöhnliche Flaschenzüge ∴

∴ Aufzüge jeder Art ∴

für Hand- und Kraftbetrieb.

Aktien-Gesellschaft „UNION“ in Biel (Fabrik in Mett)

Erste schweizer. Fabrik für elektrisch geschweisste Ketten. + Patent Nr. 27199

Ketten aller Art



∴ ∴ für industrielle und landwirtschaftliche Zwecke. ∴ ∴
Grösste Leistungsfähigkeit. Ketten von höchster Tragkraft.

∴ ∴ NB. Handelsketten nur durch Eisenhandlungen zu beziehen. ∴ ∴

H. HARTUNG

MECH. SCHREINEREI

ZÜRICH.V.

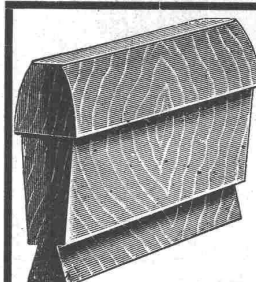
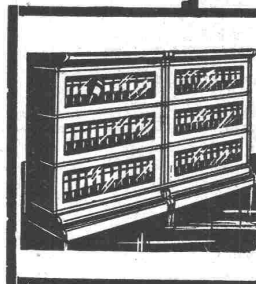
HEGIBACH 47, TELEFON 2835.

LIEFERT:

COMPL. BUREAU-EINRICHTUNGEN
NACH AMERIK. SYSTEM.

ROLLPULTE, SCHREIBTISCHE
AKTENSCHRÄNKE

FÜR
VERTIKAL-BRIEFABLAGER &
KARTENREGISTER.



Zahnräder

∴ (roh und bearbeitet) ∴

aus prima Holz, nach Zeichnung,
Modell oder altem Rad. — Sofortige
Lieferung.

Franç. Gillieron, Konstrukteur, Vevey.

Lifts-Aufzüge aller Systeme SPEZIALITÄT VON Gebr. Lave, Wädenswil

LUXFER-PRISMEN erhellen dunkle Räume durch **TAGESLICHT**



Kellerbeleuchtung durch Einfalllichte.

Für bestmögliche Lichtausnützung verlange man kostenlose Voranschläge.

Feuersichere Fenster aus Elektroglas.

Alleinvertreter:

Rob. Looser, Zürich V.

Kreuzplatz Nr. 1.

Telephon Nr. 652



Photographie.

Spezialität in techn. Aufnahmen industr. Objekte, wie **Maschinen, Gebäude, Interieurs, Gemälde, Sammlungen** und Aufnahmen für **Kataloge und Werke** aller Art. — Entwickeln und Kopieren etc. von eingesandten Platten.

Kappelergasse 16 — **H. WOLF-BENDER, ZÜRICH I** — Centralhot.
Atelier für Reproduktions-Photographie.

LICHTPAUS-ANSTALT

RENÉ ORBANN INGEN.-CHEMIKER
SIHLHOFSTR. 27. ZÜRICH, I TELEPHON 1107.

TADELLOSE
AUS-
FÜHRUNG.

**HELIOGRAPHIE
NEGROGRAPHIE
PLANDRUCK**
(TROCKENDRUCK)

PROMPTE
BEDIENUNG.

IA HELIOGRAPHIE- u. PAUSPAPIERE.

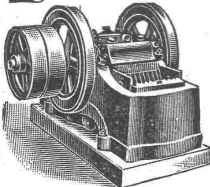
Mannheimer Eisengießerei und Maschinenbau A.-G., Mannheim.

Begründet 1863. — Goldene Medaille: Paris 1900.

Vollkommenste Brechmaschine der Gegenwart! **Steinbrecher**

mit unseren patentierten

Ideal-Brechbacken



für Vor- und Fertigbruch, sie erhöhen die Leistungsfähigkeit, vermindern den Kraftverbrauch, sichern gleichmässiges Brechgut. Wir liefern die Ideal-Brechbacken in

Hartstahl

für jede Steinbrechmaschine.

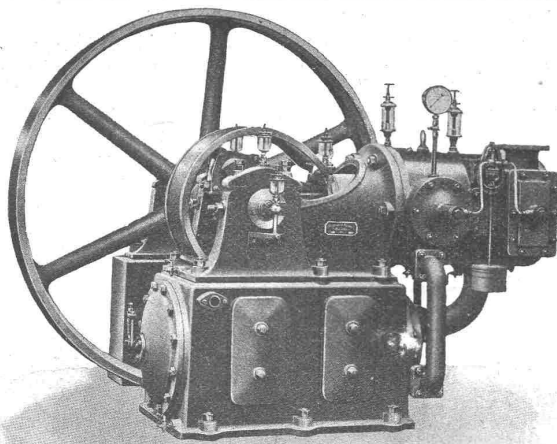
Thonwerk Biebrich A.-G.

Chamottefabrik

Biebrich am Rhein.

Hochfeuerfeste u. säurebeständige Produkte.

Normal- und Façonsteine aller Art, Chamottemörtel, Retorten, Muffeln etc. Bau kompletter Ofenanlagen.
Beste Referenzen und Zeugnisse aus der Schweiz.



Maschinenfabrik Bueckhardt, Basel

Aktiengesellschaft.

: Kompressoren :

und

Vakuumpumpen

ein- und mehrstufig, mit Dampf-, Riemen- oder elektrischem Antrieb.

Ueber 1700 Maschinen ausgeführt.

Paris 1900: Grand Prix.

ON DEMANDE

pour un établissement de la Suisse française un

Ingénieur en Chef

connaissant à fond la construction des monte-charges, des appareils de levage, ponts-tournants etc. Position assurée. — S'adresser en indiquant les prétentions sous Chiffres Z. C. 7003 à l'agence de publicité

Rudolf Mosse, Zurich.

Inutile de se présenter sans de sérieuses références et certificats.

Zu verkaufen:

Unsere Sägewerke

am Gstaad (Kt. Bern)

bestehend aus:

1. **Säge** mit Vollgatter, 2 Einzelgängen und Fräse.
2. **Säge** mit Vollgatter, Einzelgang und Fräse.
3. **Fabrik** mit 3 Bandsägen, 8 Fräsen, Hobelmaschine etc. Einrichtung für Kistenfabrik etc.

Die drei Werke nebst zudienenden grossen Lagerplätzen sind sämtlich in der Ortschaft **Gstaad**, in unmittelbarer Nähe des Bahnhofes, in holzreicher Gegend gelegen. Alles in vollem Betrieb stehend.

Die Werke werden auch einzeln verkauft und zwar **mit oder ohne gut gelegenen, ausgedehnten Waldungen mit schlagreifem Bestand** (Brandmaadbesitzung, Rellerli- und Urseli-Wald, Jaggenberg.)

Die Waldungen werden eventuell auch einzeln verkauft.

Anmeldungen direkt an die Unterzeichneten

G. & A. Reichenbach, Gstaad.**Eiserne Fachwerkbrücke**

(Schwedlerträger), nur 3 Jahre im Betrieb, welche infolge Anschaffung schwereren Rollmaterials ausgewechselt werden muss, ist unter günstigen Bedingungen

zu verkaufen.

Spannweite 22800 m, Brückenbreite 4 m, Tragkraft zirka 60 Tonnen. Die Brücke kann leicht zu einer Strassenbrücke umgebaut werden. — Nähere Auskunft durch die

Direktion der Berninabahn
Poschiavo.

Ueber

elektrische Uhren eigenen
Systems im Betrieb.

25,000**MAGNETA**

Fabrik elektrischer Uhren A.-G.
Zürich V.

Aus Liquidationen billig zu verkaufen

Leitspindel, Drehbänke, Shaping, Maschinen, Fraismaschinen, Bohrmaschinen, Spindelpressen, Schmirgelschleifmaschinen, Gesenkmaschinen, Stanzen und Scheeren, Ambosse, Schraubstöcke, Schmiedeeisen, Ventilatoren, Gaskluppen, div. Bankwerkzeuge. Alles gut erhalten. Abgabe einzeln oder samthaft. Auskunft durch

Heinrich Wertheimer,
Zürich III,
Zollstr. 20. Telefon 4545.



A. Jucker, Nachf. v.
Jucker-Wegmann,
Papierhandlung z. Hecht,
Schiffplände 22, Zürich.

Grosses Lager
von
Pauspapieren, Pauselinen
und **Zelchennpapieren,**
Rollen und Bogen,
in nur vorzüglichen Qualitäten.
Holzzementpapier, Dachpappen, Bodenbelag- und Teppich-Unterlag-Papiere.

Acetylen-Sturm-Fackeln Bau-Lampen

Schweizer Patente
Vor Nachahmungen wird gewarnt.
Bernh. Margreth, Locarno u.
Zürich, Ottikerstrasse 5.
Lager in Locarno und Rheinfelden.



Gelochte u. gepresste Bleche

Heizkörperverkleidungen
Plättchengehänge, Zierbleche.
Ernst Meck, Nürnberg 12
Hoflieferant, gegr. 1851.

Patent-Ausbeutung.

Der Inhaber des schweiz. Patentes Nr. 34810 vom 8. September 1905, auf: „**Empfänger für drahtlose Telegraphie**“, wünscht mit schweizer. Fabrikanten bezw. Interessenten in Verbindung zu treten, um das Patent zu verkaufen, in Lizenz zu geben oder anderweitige Vereinbarungen für die Fabrikation einzugehen.

Anfragen befördert die Patentanwaltsfirma **H. Kirchhofer**, vormals Bourry-Séquin & Co., Löwenstrasse 51, **Zürich I.** Gegr. 1880. Mitglied des Verbandes schweizer. Patentanwälte zur Gewährleistung reellen Geschäftsbahrens.

Wendeltreppe

Eichenholz, wegen Umbaute zu verkaufen. Zu besichtigen im Geschäft **Bahnhofstrasse 26.**

Zu verkaufen eine Cheminée-Console

(Renaissance), car. Marmor, Prachtstück, sehr billig. Zu besichtigen **Zürich, Sihlstrasse Nr. 51**, im Coiffeurgeschäft.

Patent-Ausbeutung.

Der Inhaber des schweiz. Patentes Nr. 44463 vom 11. Mai 1908, betreffend: „**Steuerungspropeller an Wasserfahrzeugen mit Drehschneidern**“, wünscht mit schweiz. Fabrikanten bezw. Interessenten in Verbindung zu treten, um das Patent zu verkaufen, in Lizenz zu geben oder anderweitige Vereinbarungen für die Fabrikation einzugehen.

Anfragen befördert die Patentanwaltsfirma **H. Kirchhofer**, vorm. Bourry-Séquin & Co., Löwenstr. 51, **Zürich I.** Gegr. 1880. Mitglied des Verbandes schweiz. Patentanwälte zur Gewährleistung reellen Geschäftsbahrens.

Eisenbetondecke.

Patent von 1911 ist vom Erfinder (Baumeister) in Lizenz zu vergeben.

Die Decke ist rationell, schalldämpfend und konkurrenzfähig.

Für tüchtigen, kapitalkräftigen Ingenieur, welcher die statischen Berechnungen übernimmt, sichere Gewinn-Chancen. Aufträge sind in Aussicht. Anfragen unter Chiffre Z. P. 7515 an die Annoncen-Expedit. **Rudolf Mosse, Zürich.**

Der Gesamtauflage der heutigen Nummer liegt ein Prospekt von der Firma **Anton Marsik, Giesshübel** (Böhmen) betreffend „**Leintücher ohne Naht**“ bei, worauf wir unsere werten Leser noch besonders aufmerksam machen.

Für grösseren Neubau wird per sofort jüngerer, energischer

Bauführer gesucht

mit Praxis in Eisenbetonkonstruktionen. Offerten mit Referenzen und Gehaltsansprüchen sub Chiffre Z.U. 7270 an die Annoncen-Exped.

Rudolf Mosse, Zürich.

Architekturbureau und Baugeschäft in Genf sucht zu baldigem Eintritt durchaus tüchtigen, künstler. befähigten **Bautechniker (Arch.)** für Entwurf und Skizzen für Villenbau. Offerten mit Gehaltsansprüchen und Handzeichnungen unter Chiffre Z.D. 6829 an die Annonc.-Exped. Rudolf Mosse, Zürich.

Firma, die sich mit Installationen von **Zentral-Heizungen** beschäftigt, **sucht** sehr guten, der französischen Sprache mächtigen

Techniker

oder **Ingenieur**, der fähig ist, alle Projekte zu studieren und Praxis in der Leitung der Arbeiten besitzt. Offerten mit Referenzen und Ansprüchen sind zu richten unter Chiff. D. 3070 X. an **Haasenstein & Vogler, Genf.**

Gesucht

in ein Baugeschäft in Zürich, womöglich zu sofortigem Eintritt, tüchtiger, selbständiger

Bauführer

für Bureau und Bauplatz. Offerten mit Beilage von Zeugnissen oder Angabe von Referenzen sub Chiffre Z.L. 7186 an die Annoncen-Expedition Rudolf Mosse, Zürich.

Plomberie. Importante maison dem. pour la Belgique ingénieur très capable, énergique et ayant longue pratique, pour diriger bureau technique et atelier, bien au courant des devis et de la correspondance. Ecrire références et prétentions **Beg, Office de Publicité, Bruxelles.**

Directeur de Carrières

Directeur capable et connaissant les deux langues, est demandé pour des carrières de pierres de taille, dans la Suisse française. S'adresser par écrit sous X. 12594 L. à l'agence **Haasenstein & Vogler, Lausanne.**

Bauführer gesucht.

zur Uebernahme der örtlichen Bauleitungen für den Neubau eines gröss. Geschäftshauses

Bewerber muss durchaus zuverlässig sein und in der Bauleitung grösser. Gebäude genügend Erfahrung haben, insbesondere d. französischen und deutschen Sprache in Wort und Schrift mächtig sein. Gefl. Offert, m. Zeugnis-Abschriften und Angabe der bisher. Tätigkeit erbeten an **Otto Engler, Düsseldorf, Bahnstrasse 21.**

Gesucht in Architekturbureau der französischen Schweiz junger Architekt,

selbständig im Entwerfen und Detaillieren. Kenntniss der französ. Sprache nicht unbedingt verlangt. Eintritt sofort. Offerten mit Referenzen und Gehaltsansprüche unter Chiffre Z.O. 7239 an die Annoncen-Expedition

Rudolf Mosse, Zürich.

Ebendasselbst

Lehrling gesucht.

Gesucht

jüngerer, tüchtiger **Bauführer** (guter Zeichner) welcher womöglich etwas Praxis. i. arm. Beton besitzt, zu sof. Eintritt. Offert. mit Gehaltsansprüchen, mit Angabe der bisherigen Tätigkeit unter Chiffre B. V. 430 an die Annoncen-Expedition

Rudolf Mosse, Basel.

Für eine Beschäftigung bei dem **Weiterbau der Bagdadbahn** wird zu möglichst sofortigem Dienst-antritt

ein Maschinenmeister

gesucht. Bewerber müssen mit den maschinellen Anlagen eines Tunnelbaues mit elektrisch-pneumatischem Betrieb durchaus vertraut sein. Nur solche Bewerber finden Berücksichtigung, welche bereits einen derartigen Posten versehen haben, und die über ihre Tätigkeit beste Zeugnisse vorweisen können. Nur körperlich durchaus rüstige Bewerber wollen ihre Bewerbungen unter der Bezeichnung «Maschinenmeister für Bagdadbau» umgehend richten an

Philipp Holzmann & Cie.
G. m. b. H.

in Frankfurt am Main.

Der Bewerbung sind Zeugnisse nur in Abschrift, nicht in Urschrift beizufügen.

Konkurrenzen.

Akademisch gebildeter Zeichner und Maler, schon im Baufach tätig, fertigt Perspektiven jeder Art, jeder Technik. Offerten „Aarau 00 Hauptpost“.

Junger Bau-Ing.,

Absolvent einer österr. techn. Hochschule, **sucht** per Juli dauernden **Anf.-Posten.** Gefl. Offerten sub Chiffre «Guter Statiker u. Zeichner Z.D. 7254» an die Annonc. Exped. **Rudolf Mosse, Zürich.**

Ing. - Konstrukteur,

Schweizer, verheiratet, anerkannt als befähigter Konstrukteur, speziell im Bau elektrischer Maschinen, Apparate und Schaltanlagen, mit Installations- und Betriebspraxis, seit Jahren in leitenden Stellungen im In- und Ausland, **wünscht sich zu verändern.** Sprachen: deutsch, französisch, italienisch. Ia. Referenzen und Zeugnisse. Gefl. Anerbieten unter Chiffre Z.U. 7220 an die Annoncen-Expedition

Rudolf Mosse, Zürich.

Diplomierter Hochbautechniker,

29 Jahre alt, Schweizer, mit prima Referenzen, in Bauleitung, Zeichnen, Konstruktion und Statik gewandt, **sucht dauernde Stelle** auf Architekturbureau oder leitende Stelle in solides Baugeschäft, gr. Fabriketablissement oder dergl. Eintritt nach Uebereinkunft. Offert. unter Chiffre M. 1129 L. an die Annoncen-Expedition

Rudolf Mosse, Luzern.

Jeune ingénieur civil

sortant de l'Ecole Polytechnique Fédérale, et ayant quelques connaissances pratiques, **cherche place** à partir du 15 juillet. Travaux de chantiers préférés. Offres sous chiffres Z.R. 7467 avec honoraires à l'agence de publicité

Rudolf Mosse, Zurich.

Lehrstelle

wird für einen 17jährigen, aus der Sekundarschule entlassenen Knaben bei Tiefbauunternehmung oder Ingenieurbureau **gesucht.** Etwas Lohn erwünscht. Offerten unter Chiffre Z.X. 7473 an die Ann.-Exp.

Rudolf Mosse, Zürich.

Architekt,

Bauführer, erfahren in grossen Ausführungen jeglicher Art, **sucht Stellung** in grösserem Betriebe. Zeugnisse und Referenzen über langjährige Tätigkeit als selbständiger Bauleiter in grossem Baugeschäft z. Seite. Sofortiger Antritt. Offerten erbeten sub Chiffre Z.W. 7447 an die Annoncen-Expedition

Rudolf Mosse, Zürich.

Gesucht Maschinenzeichner

zwei jüngere fachkundige **Maschinenzeichner** von **Fabrik für Apparatenbau.** Eintritt sofort. Offerten unt. Beilage von Zeugnisabschriften sind zu richten sub Chiff. Zag. E. 94 an die Ann.-Exp. **Rudolf Mosse, Bern.**

Junger Ingenieur,

Absolvent der eidgen. polytechn. Schule, m. etwas Praxis, **sucht Stelle** auf 15. Juli oder später. Feldarbeit bevorzugt. Offerten mit Gehaltsangabe unter Chiffre Z.S. 7468 an die Annoncen-Expedition

Rudolf Mosse, Zürich.

Junger, tüchtiger

Bauschreiber od. Hülfsbuchhalter

mit guten Vorkenntnissen der ital. Sprache, Stenographie und sämtl. Bureau-Arbeiten

sucht Stelle

auf Anfang Juni in ein grösseres Baugeschäft. Zeugnisse und Referenzen zu Diensten. Offerten unter Chiffre U. 897 Gl. an **Haasenstein & Vogler, Glarus.**

Gesucht.

Grösseres Architekturbureau in Zürich **sucht zu möglichst baldigem Eintritt einen durchaus selbständigen, erfahrenen**

Bautechniker.

Offerten mit Gehaltsansprüchen und Referenzen, sowie Angabe über bisherige Tätigkeit und Eintrittsdatum sind zu richten unter Chiffre Z.M. 7487 an die Ann.-Exp. **Rudolf Mosse, Zürich.**

Junger diplom. Ingenieur,

2 Jahre Praxis im Eisenbahnbau, Sprachkenntnisse, **wünscht** per sofort **Stellung**, event. Brücken- oder Eisenbetonbau; geht auch ins Ausland. Offerten besorgt **Emch, Ingenieur** Ostbergweg 8, Bern.

Gesucht

für den Neubau einer grossen Fabrikanlage zu baldigem Eintritt durchaus tüchtigen und erfahrenen

Bauführer.

Schweizer bevorzugt. Meldungen mit Zeugnissen und Angabe der Gehaltsansprüche an

Architekt Adolf Gaudy
Rorschach.

In ein grösseres Baugeschäft bei Zürich wird per sofort tüchtiger

Geschäftsführer

als **Teilhaber** gesucht. Erforderliches Kapital 20—30,000 Franken. Offerten unter Chiffre Z.N. 7513 an die Annoncen-Expedition

Rudolf Mosse, Zürich.

Bauverwalter-Stelle.

Infolge Demission des bisherigen Inhabers ist die Stelle eines Bauverwalters der **Einwohnergemeinde Grenchen** (Solethurn) neu zu besetzen. Verlangt werden gründliche Kenntnisse und mehrjährige Praxis im Baufach und ganz besonders im Tiefbau und Strassenbau. Ein Konkordatsgeometer würde unter Umständen bevorzugt werden. — Jahresbesoldung Fr. 3000.— bis Fr. 4000.— je nach Dienstzeit und Qualifikation. Anmeldung mit Zeugnissen versehen und Angaben über die bisherige Berufstätigkeit sind bis und mit dem **10. Juni künftigt** dem Unterzeichneten schriftlich einzureichen.

Der Antritt der Stelle hat **Mitte Juli** zu geschehen.

Grenchen, den 31. Mai 1911.

R. Luterbacher, Ammann.

Wohlen - Meisterschwanden - Bahn.

Wir suchen einen anerkannt tüchtigen

Bauleiter

für die Erstellung dieser elektrischen normalspurigen Nebenbahn. Die Stelle wird vorläufig nicht die ganze Zeit in Anspruch nehmen, sondern erst mit Beginn der Bauarbeiten, Herbst 1911.

Anmeldungen mit Gehaltsansprüchen und Ausweisen über bisherige Tätigkeit sind bis längstens **15. Juni a. c.** dem Präsidenten des Verwaltungsrates, Herrn Dr. Furter, Fürsprech in **Wohlen**, einzureichen.

Wohlen (Aargau), den 31. Mai 1911.

Für den Verwaltungsrat:
O. Meyer, Notar.

Zeichner

als Aushilfe für ca. 3—4 Monate in ein Eisenbahnbureau **gesucht**. Verlangt wird Fertigkeit im sauberen Zeichnen von Kataster-Uebersichts- und Oberbauplänen. Offerten mit Ansprüchen sub Chiffre Z. O. 7564 an die Annoncen Expedition

Rudolf Mosse, Zürich.

Jüngerer

Bautechniker

(Absolvent der III. Kl. der Königl. Baugewerkschule zu Stuttgart) mit Bureau- und Bauplatzpraxis, **sucht Stelle** auf Architekturbureau. Gef. Offerten unter Chiffre Z. G. 1733 an die Annoncen-Expedition

Rudolf Mosse, St. Gallen.

Jüngerer, tüchtiger

Bauzeichner

sucht per sofort Stellung. Gef. Anfragen unter Chiffre Z. G. 7532 an die Annoncen-Expedition

Rudolf Mosse, Zürich.

Gesucht

zu sofortigem Eintritt — eventuell 1. Juli — ein tüchtiger, jüngerer

Architekt

oder

Bauzeichner.

Ausführl. Offert. sind zu richten an
Möri & Krebs, Luzern
Architekten B. S. A.

Gesucht

tüchtiger

Bauführer

für einige Monate. Angebote mit Angabe über bisherige Leistungen, Antritt, Salairansprüche etc. an

Lobeck & Fichtner,
Architekten in Herisau.

Zu kaufen gesucht

1 Drehbank

(eventuell gebrauchte) mit gerader Wange und zirka 2 Meter Spitzenweite. Füsse sollen zum Abschrauben sein. Offerten unter Chiffre Z. Y. 7499 an die Annoncen-Expedition

Rudolf Mosse, Zürich.

Patentverkauf od. Lizenzabgabe.

Der Inhaber des Schweizer Patentes No. 41168, betreffend

Dynamo-elektrische Maschine

wünscht mit schweizerischen Fabrikanten in Verbindung zu treten behufs Verkaufs des Patentes, bezw. Abgabe von Lizenzen zwecks Fabrikation des Patentgegenstandes in der Schweiz.

Reflektanten belieben sich um weitere Auskunft zu wenden an das Patentanwaltsbureau E. Blum & C^o, Bahnhofstrasse 74, Zürich I.

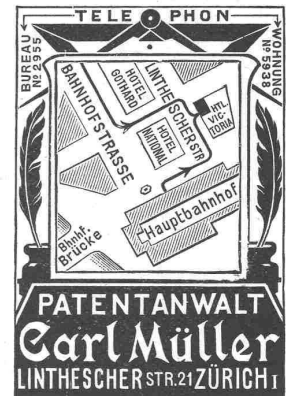
Zu verkaufen

evtl. gegen Lizenzgebühren abzugeben

+ Patent No. 50,460

Eisenarmerter Betonboden auf Holzbalken.

Auskunft erteilt **H. Blum, Ing.**, Zürich, Carmenstrasse 24.



Clichés
HERM. FISCHER
ZÜRICH BÖRSENSTR. 10
(METROPOL)

Ingenieur-Akademie:
Wismar i. M. Für Bau-Ingenieure u. Architekten, Maschinen- und Elektro-Ingenieure. Ehemalige Fachschüler finden Aufnahme. — Kürzeste Studendauer.

G. Büschlin-Fierz, Baugeschäft
15 Austrasse □ Zürich □ Austrasse 15

Umbauten, Reparaturen, Neubauten

Eisenbeton-Bauten

Steinhauerarbeiten

in blauen Sandsteinen, gelbem und rotem Muschelkalk, sowie anderen Steinsorten.

Gewerkschaft Grillo, Funke & Co., Gelsenkirchen-Schalke

Siemens-Martin-Stahlwerk, Blechwalzwerk, Wellrohrwalzwerk, Wassergas-Schweisswerk

liefert als Spezialitäten mit Wassergas aus eigenem S.-M.-Flusseisen

geschweisste Rohre

von 450 mm Durchmesser bis zu den grössten Weiten und in Wandstärken bis zu 40 mm für

Dampf-, Wind-, Gas-, Wasser-, Kanalisation-, Dücker- und Turbinen-Leitungen.

Telegramm-Adresse: Blechwalzwerk Gelsenkirchen. — Kostenanschläge bereitwilligst. — 1600 Arbeiter.

Vertreter unserer Abteilung „Wassergas-Schweisswerk“ ist Herr Ingenieur J. Aumund, Zürich.

Kittlose Glasbedachungen.



**G. Zimmermann
Stuttgart.**

Oberlichter jeder Art,

Shedfenster und Shedrinnen
mit Walzeisen- oder Stahlblechsprossen, \oplus Patent,
garantiert wasserdicht — kein Abtropfen von
Schwitzwasser.

G. Zimmermann, Stuttgart.

Viele Tausend Quadratmeter für eidgenössische
Behörden und Private geliefert.

Die hervorragendste Erfindung ist der patentierte

Fensterstorren

(Patent Nr. 43445) mit und ohne automatische Ausstellvorrichtung, überall anbringbar, kleinsten Raum beanspruchend.

Schatten, Luft und Licht
nach Wunsch gewährend, jede Garantie bietend hinsichtlich Konstruktion und Stoff, weil nur ganz prima Material.
Vorzügliche Referenzen von Staat und Gemeinden.

Spezialität:
Marquisen und Storren
f. Schaufenster jeglich. Art, patentierte Bogenfenster - Storren - Einrichtung.
Verlangen Sie bitte Originalmuster vom Erfinder und Fabrikanten:

K. Mertzluft, Tapissier, Zürich I

Telephon 2284 Spiegelgasse 29 Geschäftsgründung 1865

Reparaturen
von
elektr. Maschinen, Motoren, Transformatoren und
Apparaten jeder Provenienz
besorgt prompt und billig

Elektro-Mechan. Reparatur-Werkstätte Zürich
Burkhard, Hiltbold & Spälti
Zürich III, Industriequartier, Hardturmstr. 121, vorm. Orion.
Telephon Nr. 8355. Telegramme: Elektromechan.

Suter-Strehler & Co., Zürich



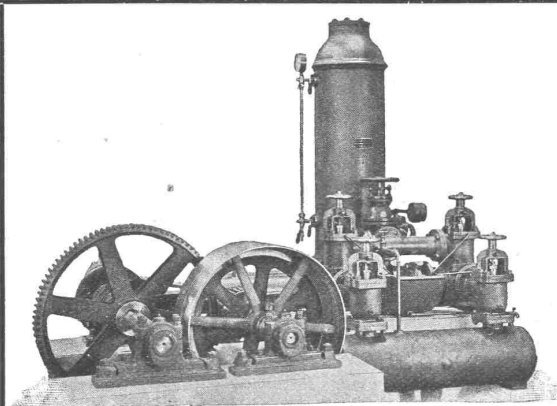
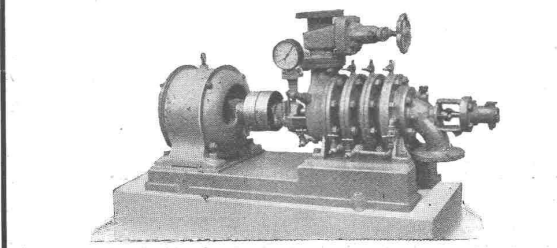
Wellblech-
konstruktionen
Träger und
Bedachungs-
wellblech, schwarz
und galvanisiert,
Rolladen,
Wellblech-
Walzwerk

GREIFBAGGER



MENCK & HAMBROCK
ALTONA-HAMBURG

Vertreter für die Schweiz: Fritz Marti A.-G., Bern.

Aktiengesellschaft der
Maschinenfabrik von Louis Giroud
in Olten

Kolbenpumpen für jede Druckhöhe, als
Fabrikpumpen und zur Wasserversorgung.
Hochdruck- und Presspumpen für
Drücke bis 300 Atmosphären und mehr.

**Niederdruck-, Mitteldruck- und Hochdruck-
Zentrifugalpumpen,**

letztere ein- und mehrstufig, für jede Druck-
höhe, für Riemenantrieb oder direkten Antrieb
durch Elektromotoren.

Rotationspumpen, Schraubepumpen für Hand-
betrieb. Speziell für **Gaswerke: Teerpumpen,
Ammoniakwasserpumpen, Syphonentleerungs-
pumpen.**