

Zeitschrift: Schweizerische Bauzeitung
Herausgeber: Verlags-AG der akademischen technischen Vereine
Band: 57/58 (1911)
Heft: 22

Werbung

Nutzungsbedingungen

Die ETH-Bibliothek ist die Anbieterin der digitalisierten Zeitschriften auf E-Periodica. Sie besitzt keine Urheberrechte an den Zeitschriften und ist nicht verantwortlich für deren Inhalte. Die Rechte liegen in der Regel bei den Herausgebern beziehungsweise den externen Rechteinhabern. Das Veröffentlichen von Bildern in Print- und Online-Publikationen sowie auf Social Media-Kanälen oder Webseiten ist nur mit vorheriger Genehmigung der Rechteinhaber erlaubt. [Mehr erfahren](#)

Conditions d'utilisation

L'ETH Library est le fournisseur des revues numérisées. Elle ne détient aucun droit d'auteur sur les revues et n'est pas responsable de leur contenu. En règle générale, les droits sont détenus par les éditeurs ou les détenteurs de droits externes. La reproduction d'images dans des publications imprimées ou en ligne ainsi que sur des canaux de médias sociaux ou des sites web n'est autorisée qu'avec l'accord préalable des détenteurs des droits. [En savoir plus](#)

Terms of use

The ETH Library is the provider of the digitised journals. It does not own any copyrights to the journals and is not responsible for their content. The rights usually lie with the publishers or the external rights holders. Publishing images in print and online publications, as well as on social media channels or websites, is only permitted with the prior consent of the rights holders. [Find out more](#)

Download PDF: 21.02.2026

ETH-Bibliothek Zürich, E-Periodica, <https://www.e-periodica.ch>

Schweizerische Bauzeitung

Abonnementspreis:

Schweiz 20 Fr. jährlich
Ausland 28 Fr. jährlich

Für Vereinsmitglieder:

Schweiz 16 Fr. jährlich
Ausland 18 Fr. jährlich
sofern beim Herausgeber
abonniert wird ::

WOCHENSCHRIFT

FÜR BAU-, VERKEHRS- UND MASCHINENTECHNIK

GEGRÜNDET VON A. WALDNER, ING. HERAUSGEBER A. JEGHER, ING., ZÜRICH

Verlag des Herausgebers. — Kommissionsverlag: Rascher & Cie., Zürich und Leipzig

ORGAN

DES SCHWEIZ. INGENIEUR- & ARCHITEKTEN-VEREINS & DER GESELLSCHAFT EHEM. STUDIERENDER DES EIDG. POLYTECHNIKUMS

Insertionspreis:

4-gespalt. Petitzeile oder
deren Raum 30 Cts.
Haupttitelseite 50 Cts.

Inserate ausschließlich
an Annoncen-Expedition
Rudolf Mosse, Zürich
und deren Filialen und
Agenturen ::

Schweizerische Granitwerke A.-G., Bellinzona

Zweign bureau Zürich.

Höchste Leistungsfähigkeit. Reichste Mannigfaltigkeit i. d. feinsten Granitsorten f. Hoch- u. Tiefbauten zu jeglicher Art gewöhnliche sowie feine Arbeiten. Günstige Preislagen und Lieferungsbedingungen.

STREBELWERK

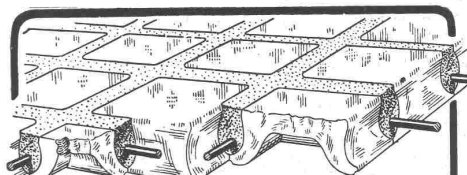
HEIZKESSELFABRIK

ZÜRICH.

EISENBETONBAU

FAVRE & CIE

ZÜRICH II.

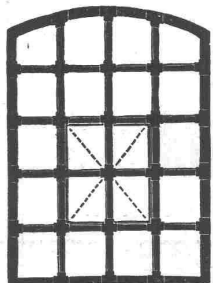


Glas-Eisen-Beton
(System Keppler)

Für Fußböden, Dächer, u. Wände.

Grosse Tragfähigkeit. Billig i. d. Herstellung.
Minimale Unterhaltungskosten. Leicht zu
reinigen. Kein Anstrich nötig.

Vertræter **Robert Looser, Zürich V**
Kreuzplatz 1


Hervorragende Neuheit!

Schmiedeeiserne Fenster

Schweiz. Patent No. 39,336

Äusserst preiswürdig, dabei grosse Stabilität
gefälliges Aussehen und schnellste Lieferung.

In kurzer Zeit mehrere 100 000 m² aus-
geführt. — Prima Referenzen. ::

M. Koch, Eisengiesserei, Zürich
Maschinenfabrik, Eisen- und Brückenbau.

= Spezialhaus =

sämtlicher wasserdichter Bekleidungsartikel, als:

Regenmäntel
Taucheranzüge
Wasserhosen
Grubenjacken

Pferdedecken und
Wagendecken aus
Kautschuk

sämtl. Dichtungsmaterial f. techn. Zwecke.

Preislisten und Voranschläge zu Diensten.

Gummiwarenfabrik

H. Specker's Wwe, Zürich

Kuttelgasse 19, mittlere Bahnhofstrasse.



ELEKTRISCHE
HYDRAULISCHE
TRANSMISSIONS-

PERSONEN- & WAREN-

AUFZÜGE

SCHINDLER & CIE

.. LUZERN ..

GEGRÜNDET 1874.

Elektrische Anlage der Gemeinde Erstfeld.

Die für den Umbau des Sekundärnetzes benötigten Materialien, sowie die bezüglichlichen Arbeiten werden zur öffentlichen Konkurrenz ausgeschrieben. Das bezüglichliche Pflichtenheft liegt in der Gemeinderatskanzlei Erstfeld zur Einsicht auf, woselbst Eingabeformulare bezogen werden können und auch alle weiteren Auskünfte erhältlich sind.

Eingaben sind bis zum **30. Mai** zu richten an die

Kommission für Umbau der elektrischen Anlage der Gemeinde Erstfeld.

Renovation der Kirche von Wynau.

Der Kirchgemeinderat von Wynau eröffnet freie Konkurrenz über **sämtliche Arbeiten zur Renovation der Kirche von Wynau.** Pläne und Bedingungen liegen vom **25. Mai** an im Pfarrhause in Wynau und auf dem Bureau der Unterzeichneten zur Einsicht auf. Die Offerten sind verschlossen mit der Aufschrift «Kirchenrenovation» bis zum **15. Juni a. c.** an den Kirchgemeinderat von Wynau einzusenden.

Zürich-Zollikon, den 22. Mai 1911.

Christofari & Steffen, Architekten.

Schweizerische Bundesbahnen Kreis IV.

Bauausschreibung.

Die Kreisdirektion IV der Schweizerischen Bundesbahnen in St. Gallen eröffnet Konkurrenz über die Ausführung der **Erd-, Maurer- und Chausseearbeiten** für die Unterführung der Zürcherstrasse im Bahnhof Winterthur.

Die Arbeiten umfassen in der Hauptsache:

- 23000 m³ Erdbewegung,
- 3400 m³ Mauerwerk,
- 9000 m² Chausseierung,
- 1000 m² Pflästerungen.

Pläne und Vorschriften sind im Bureau des Oberingenieurs in St. Gallen, Poststrasse 17, und im Bureau des Bahningenieurs in Winterthur zur Einsicht aufgelegt, wo auch die Eingabeformulare bezogen werden können.

Angebote mit der Aufschrift „**Unterführung der Zürcherstrasse in Winterthur**“ sind bis **15. Juni 1911** der unterzeichneten Kreisdirektion verschlossen einzureichen.

Die Angebote bleiben bis **Ende Juli 1911** verbindlich.

St. Gallen, den 24. Mai 1911.

**Die Kreisdirektion IV
der Schweizerischen Bundesbahnen.**

Die Landes-Bau- und Strassenverwaltung von Appenzell A.-Rh.

eröffnet **freie Konkurrenz** über die **Korrektion der Talstrasse in Herisau** auf eine Länge von rund 800 lfdm.

Pläne und Bedingungen liegen auf dem Bureau des Unterzeichneten auf, wo auch die Eingabeformulare bezogen werden können.

Eingaben sind bis spätestens den **10. Juni 1911** an den Unterzeichneten einzureichen.

Herisau, den 27. Mai 1911.

Der Kantonsingenieur.

Akkord.

Die Gemeinde **Jenins** eröffnet hiemit Konkurrenz über die Ausführung folgender Arbeiten in ihrer Alp **Ortensee** (2 Stunden oberhalb des Dorfes gelegen):

1. **Drainage** s. ca. 1½ ha. Weideland,
2. **Quellenfassung** — Erstellen einer Wasserleitung und einer **Brunnenanlage in Mittelsäss.**

Alles nach vorliegenden Plänen. Behufs Besichtigung wollen sich Unternehmer Samstag den 3. Juni, 10 Uhr morgens, beim Vorstände Jenins einfinden.

Per Vorstand der Gemeinde Jenins: **G. Salis, Präs.**

Jüngerer, im Tiefbau erfahrener Bauführer wird als

2. Bauführer für eine Talsperre

zu baldigstem Antritt **gesucht.** Bewerbungen mit Lebenslauf, Gehaltsansprüchen und Zeugnisabschriften unter S. 415 an **Haasenstein & Vogler A.-G., Dresden,** erbeten.

Sponagel & Co, Zürich III

Telephon 3924 **Baumaterialien en gros** Telephon 3924

Spezialgeschäft für Hartbodenbeläge
in Steinzeug-, Mosaik- und Tonplatten
und für

glasierte Wandbeläge

in Fayence, Steinzeug und Porzellan
für Innen- und Aussenverkleidungen.
Garantie für erstklassige Fabrikate
— und tadellose Ausführung. —

**Erste Referenzen von Behörden und Privaten.
Kostenvoranschläge und Zeichnungen gratis.**

El. Pärli & Co

Biel — Bienne

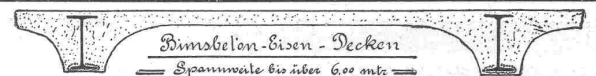
Lausanne: Avenue de la Gare No. 33

erstellen unter Garantie für tadel-
loses Funktionieren

Zentralheizungen

jeden Systems und jeder Grösse.

 **Vorzügliche Referenzen.**



Bimskies: bestes Material für leichte schall- und feuersichere Massiv-Decken, Gewölbe-Konstruktionen, Dächer. Grösste Isolier- und Druckfestigkeit. Prospekt und Auskunft kostenlos.

 **Bernhard Lorenz, Sayn bei Coblenz 3.** 

Ausgabe pro 1911

Neu erschienen:

Hans Schwarz'

Adressbuch der Schweiz

für Industrie, Handel und Gewerbe.

Stättlicher Bd. v. 1350 Seiten.

Sämtliche beruflichen Adressen der Schweiz
enthaltend.

Preis Fr. 25.—

(Ausgabe 1909/10 so lange Vorrat Fr. 10.—.)

Schweizer Industrie-Verlag A.-G., Zürich
Klingenstrasse 42.

in Glessshübel bei Neustadt a. d. M.

General-Handweberei für Leinen-, Baumwoll- und Damastwaren

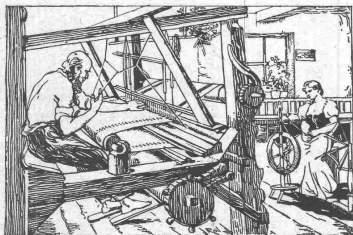
Anton Maršik

Firma

Nach Böhmen (Oesterreich).

Korrespondenz-Karte.

10 cents
Marke



Hand-Webstuhl zur Bearbeitung von Leinwand und anderen Waren.

Euer
Wohlgeboren!

Falls Sie beabsichtigen sollten, Einkäufe in Leinen- und Baumwollwaren zu machen und für diesen Zweck eine reelle Firma suchen, die Ihnen schöne und haltbare, dabei jedoch staunend billige Ware liefert, so wenden Sie sich vertrauensvoll an die Welt-Firma

Anton MARŠIK in Glessshübel.

Ich beabsichtige durchaus nicht, mich bei Euer Wohlgeboren mit meinen Erzeugnissen einzuschmeicheln, es würde mich jedoch sehr freuen, falls Sie eine Muster-Bestellung machen würden, damit Sie sich von der garantiert echten Ware überzeugen könnten.

Von Hauswebern gearbeitet, deren Erzeugnisse sich auf dem Weltmarkte allgemeine Anerkennung erworben haben, wie mehrere unten angeführte Zeugnisabschriften beweisen und können dieselben im Original einer P. T. Kundschaft zur Einsicht vorgelegt werden.

Versäumen Sie es nicht und lesen Sie diese Preisliste gründlich durch. Auf zahlreiche Bestellungen hoffend zeichnet

Hochachtungsvollst

ANTON MARŠIK.

Jede Braut und jede Dame

aus Stadt und Land, welche einen Auftrag über 50 Franks meinem Geschäfte übergibt, erhält die Ware franko und zollfrei bis ins Haus gesendet.

!!! Jede Bestellung wird gegen Nachnahme versendet. !!!

Kein Risiko:

Nichtpassende Ware nehme ich jederzeit frankiert und verzollt zurück, tausche dieselbe um oder sende Ihnen das Geld retour.

An General-Handweberei!

Die von uns bestellte Mustersendung von Leintüchern ohne Naht haben wir zur Probe gewaschen und müssen anerkennen, dass es ein ausgezeichnet gutes und festes Erzeugnis ist und ersuchen wir deshalb um Zusendung von 128 Stück Leintücher, 150 cm breit, 225 cm lang, und 25 Stück Leintücher, 15 cm breit, jedes Stück 30 m lang.

Mit Freuden der sofortigen Lieferung entgegensehend zeichnet
Landau, 17./3. 1911.

Bayrischer Frauen-Verein
vom Roten Kreuz.

Tit. Firma Ant. Maršik!

Die Leinwand habe ich mit Dank erhalten, dieselbe ist schön und fest. Wende mich wieder voll Vertrauen an Ihr Geschäft um prompte Erledigung nachstehender Bestellung: Damast-Handtücher, Thee-Garnituren mit Servietten, 2 Stück Halbleinwand für Hemden, von jeder Sorte für zirka 50 Frank.

Hochachtend
Valentas (Schweiz), 14./12. 1910.

Adv. Dr. H.

Telegramm, 12./10. 1910.

Sendet wieder express 3 Dutzend 225 cm lang, 3 Dutzend 250 cm lang.

Lausanna (Schweiz).

A. Haller.

P. T.

Ihre Sendung prompt erhalten, bin sehr zufrieden damit. Ersuche Sie höflichst, mir nochmals 18 Stück Leintücher und Reste, Weissware zu senden. Buchs (Rheintal), Schweiz.

Frau Zogy-Michel.

Herr Maršik!

Bestellte voriges Jahr von Ihrer Firma Leintücher, mit welchen ich sehr zufrieden war. Nachdem ich nun für das Sanatorium verschiedene Leinwand brauche, so senden Sie mir 20 Stück à 30 m, wie voriges Jahr. Einer sofortigen Erledigung entgegensehend zeichnet

Dr. Kürner, Görz.

An die Firma

Anton Maršik, Giesshübel.

Senden Sie mir nach den angegebenen Bedingungen und per Nachnahme, nach der Beilage in der Zeitschrift an meine Adresse:

Name:

Ort:

Post:

Land:

Bitte um genaue Adresse:

Bitte um genaue Angabe der Abteilungsnummer in welcher die Ware eingereicht ist, um eventuellen Irrungen vorbeugen zu können:

Achtung!

Zur besseren Übersicht meiner P. T. Kundschaft habe ich diese Preisliste auf das sorgfältigste und für jeden Haushalt passend zusammengestellt.

Die Einreihung in Abteilungen ist wie folgt:

Abteilung I:

Nachdem mir jeden Monat von den Militär-Lieferungen zirka **150 Dutzend reinleinen weisse Leintücher ohne Naht** übrig bleiben, so verkaufe ich dieselben zum Fabrikpreise und zwar:

150 cm breit, 225 cm lang, 1 Stück Fr. 3.30 } Kleinste Lieferung
150 " 250 " " 1 " " 3.90 } 1/2 Dutzend.

Gleichzeitig habe ich ständig auf Lager: **Offiziers-Leinwand**, hochfein, reinleinen, weiss, für Ober- und Unter-Leintücher, das Stück 15 und 30 m lang, 160, 165 und 180 cm breit, zu **billigen aber festen Preisen**.



Abteilung II: Hemden-Leinwand,

hochfein, reinleinen, weiss, und Baumwoll-Webe:

1 St. 23 m lang, reinleinen, weiss, fein, 88 cm br., Fr. 24.—
1 Stück 23 m lang, halbleinen, fein, 88 cm breit, Fr. 21.50
1 Stück 23 m lang, baumwollene, 84 cm breit, von Fr. 12.— bis Fr. 18.—

Nach Wunsch erhalten Sie auch halbe Stücke.

Damastene Küchen- und Speisegarnituren.

Zur Beachtung: Sämtliche Zeichnungen auf Damasten, Gradl, Tisch-tüchern, Tisch- u. Speisegarnituren sind von hervorragenden Künstlern gezeichnet und habe ich dafür besondere Auszeichnungen erhalten. **LUXUSARTIKEL.**

Abteilung III: Bettendamaste,

hochfein, weiss 120 cm breit, 1 m Fr. 1.50 bis Fr. 2.50
hochfein, weiss, 135 cm breit, 1 m Fr. 2.— bis Fr. 3.—
hochfein, weiss, 90 cm breit, 1 m Fr. 1.50 bis Fr. 2.—
Färbiger Bettgradl, 120 cm breit, 1 m Fr. 1.70
Sie erhalten Stücke je nach Bedarf.

Abteilung IV: Handtücher,

weissleinen oder roh, Grösse 50/110, 1 Dutzend Fr. 7.— bis Fr. 8.—
hochfein, reinleinen, weiss, Gr. 54/120, 1 Dutzend Fr. 10.50
hochfein, reinleinen, weiss, Gr. 60/125, 1 Dutzend Fr. 10.— bis Fr. 15.—
Handtücher sind schon von 1/2 Dutzend an zu erhalten.

Abteilung V: Handtuchstoffe,

reinleinen, weiss, 1 m 56 cents,
reinleinen, roh, 1 m 50 cents.

Gläserntücher leinen, weiss, rot oder blau kariert, 1 Dutzend Fr. 3.—, 4.50 und Fr. 6.—.

Abteilung VI: Tischtücher

(Speise- und Theegarnituren) in jeder Grösse, von 6 bis 12 Servietten. Reinleinen, weiss oder färbig, von Fr. 8.— bis Fr. 35.—.

Tischtuchstoffe nach Bedarf zu schneiden. Weissleinen, 135 cm breit, 1 m Fr. 1.80, weissleinen, 120 cm breit, 1 m Fr. 1.50.

Abteilung VII: Taschentücher,

weiss, gesäumt, 1 Dutzend Fr. 3.50.
Damast-Taschentücher, weiss, gesäumt, 1 Dutzend Fr. 4.50.

Taschentücher für Damen und Herren. Hochfeine, reinleinen, weiss mit eleganter Rand-Einfassung, 1 Dutzend von Fr. 5.— bis Fr. 14.50.

Taschentücher in rosa, reinleinen, 1 Dutzend Fr. 5.—.

Abteilung VIII: Rips,

glatte, menceisierte Leinen, für Damen-Kostüme, Schlafrocke, sowie Oberkleider u. s. w., in verschiedenen modernen Farben und zwar:

72 cm breit, 1 m Fr. 2.— und Fr. 2.40
78 cm breit, 1 m Fr. 8.50.

Wegen Einschränkung der Arbeit wird diese Abteilung ausverkauft.

Abteilung IX:

Reste,

jede Woche neu, von ganzen Stücken übrigbleibend, vollständig fehlerfrei, echtfärbig und waschbar, in jedem Haushalt sehr gut zu gebrauchen.

Versende 1 Paket 40 Meter, jeder Art Reste, 3 bis 10 m lang, 20% unter dem Einkaufspreis und zwar:
I. Qualität zu Fr. 24.—, II. Qualität zu Fr. 20.—.

Diese Reste bestehen aus: Leinwand, Chiffon, Weben, Englische Zephyre, verschiedene Stoffe zu Röcken und Schürzen, Damaste, Bettzeug, Schotten für Kinderkleider und Blusen, Flanell zu Hemden.



Isolierungen aller Art.

Fachkundige
Ratschläge, Pläne
und Kostenvor-
anschläge gratis.



Lieferungen bewährtester Isolirmaterialien
und Ausführung kompletter Isolierungen durch
eigene Facharbeiter.

A. Isolierungen zum Schutze gegen Wärmeverluste
für Dampfkessel, Dampfleitungen und Zentral-
heizungs-Anlagen.

B. Isolierungen zum Schutze gegen Kälteverluste
für Kälteflüssigkeits-Leitungen bei Eismaschinen-
Anlagen, sowie für Generatoren, Kühlräume,
Lager- und Eiskeller.

WANNER & C^{IE}, HORGEN

Erstes Fachgeschäft für maschinen- und bautechnische Isolierungen.

Generalvertreter der Korksteinfabrik

Grünzweig & Hartmann, G. m. b. H., Ludwigshafen a. Rh.

Staubfreie und wasserundurchlässige Strassen, Plätze, Trottoirs, Höfe, Gartenwege
erreicht man sicher mit

Kiton wasserlösliches Teer-
präparat

von **Friedr. Lutz**, Strassenbautechnisches Bureau, **Zürich II**, Tödi-Strasse 52. — Telephone 3723.

Aktiengesellschaft der Maschinenfabriken Escher Wyss & C^{ie}, Zürich



Wasserröhrenkessel mit Ueberhitzer und Patentwandlerrost, Wellrohrkessel, mechanische Beschickungen, kombinierte Kessel, Rauchröhrenkessel, vertik. Kessel, Ueberhitzer zu vorhandenen Anlagen, Wasservorwärmer für Brauereien, Reservoirs und Blecharbeiten, Roststäbe aller Systeme aus prima feuerfestem Gusseisen.

Weitere Spezialitäten: Wasserturbinen, Dampfturbinen, Rotierende Kompressoren, Pumpen, Schiffe, Kältemaschinen, Papiermaschinen.

Neubau der Appenzell-Ausserrh. Kantonalbank in Herisau.

Zu baldigem Eintritt gesucht ein tüchtiger, energischer und selbständig arbeitender

Architekt-Bauführer,

welcher in der Bauaufsicht eines Verwaltungsgebäudes gründliche Erfahrungen besitzen muss.

Offerten mit Zeugnisabschriften, sowie Angabe der bisherigen Tätigkeit und Gehaltsansprüche sind zu richten an

Bollert & Herter, Architekten, Zürich I.

Stelleausschreibung.

Infolge Beförderung des bisherigen Inhabers wird die Stelle des **Adjunkten beim Gaswerk und der Wasserversorgung der Stadt Bern** zur Wiederbesetzung ausgeschrieben.

Erfordernisse: Gründliche maschinentechnische Bildung und Erfahrung im modernen Gaswerksbetrieb.

Besoldung: Fr. 4700 bis 5700 (Besoldungsklasse II).

Für das Anstellungsverhältnis ist im Uebrigen das Besoldungsregulativ vom 5. Juli 1907 massgebend.

Schriftliche Anmeldungen, die mit Belegen über Studiengang und bisherige Tätigkeit versehen sein müssen, nimmt bis zum **7. Juni nächsthin** die unterzeichnete Direktion entgegen.

Bern, 27. Mai 1911.

Gaswerk und Wasserversorgung Bern:

Der Direktor: **Roth.**



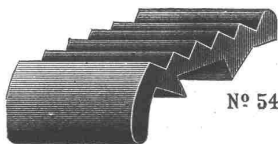
Mauer-Eckleisten und Treppenvorstoss-Schienen

massiv gewalzt, zum Schutz von verputzten Mauer- kanten, Fensterecken, Pfeilerecken und Treppenkanten mit an der Aussenseite nicht sichtbaren Steinschrauben.

Man verlange Preislisten.

Zu beziehen durch

J. Hager, Eisenwaren- handlung, Oerlikon.



Ingenieurbureau

E. Probst, Bern

Sulgenauweg 24 — Telephon 4025

Projektierungen, Bauleitung, Exper-
tisen auf dem Gebiete des Strassen-,
Eisenbahn-, Brücken- und Wasser-
baues. — Statische Berechnungen
für Hoch- und Tiefbau, Terrinauf-
nahmen, Kostenvoranschläge etc.

E. Froté & Cie.

Zürich

Projekte und Bauausführungen

in

armiertem Beton.

Planolin wird mit gewöhnlichem Wasser angemacht, (ohne Spezialflüssigkeit) und erhärtet und trocknet sofort.

PLANOLIN

zum raschen

ausebnen der Böden

und Treppenstufen vor legen von

LINOLEUM

Weitaus billigste Linoleum-Unterlage.

Ausführliche Prospekte gratis

Ch. H. Pfister & Co., Basel

Fabrik bautechnischer Produkte.



Heinrich Brändli, Horgen
Asphalt-, Dachpappen- & Holzzementfabrik

liefert:

Asphalt-Isolierplatten

für wasserdichte Eindeckungen bei: Eisenbahnen, Strassen,
Hoch- und Tiefbauarbeiten, in nur prima Qualität, je nach
Angabe der Verwendungsarten.

Referenzen zu Diensten. — Fachmännische Ratschläge.

Telegramme: Heinrich Brändli, Horgen.

Telegramm-Adresse:
Standard Altstetten.

Postscheck-Conto:
Zürich Nr. 247.



Telephon Zürich
Nr. 843.

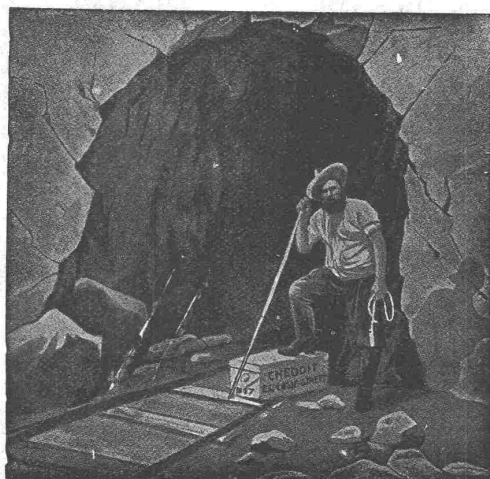
Briefadresse:
Standard
Altstetten - Zürich.

Lack- u. Farbenwerke Altstetten-Zürich

vorm. Naegely-Amberger & Cie.

Allein-Vertreter für die Schweiz der
Standard-Varnish-Works in New-York, London
etc. der grössten Lackfabrik der Welt.

Lacke und Farben etc. für alle Industrien,
Eisenkonstruktionen, Werkstätten, Maler etc.



Generalvertrieb der Société Universelle d'Explosifs et de Produits Chimiques (Fabrik in Jussy b. Genf) d. Sprengstoffes

Cheddite

in verschiedenen Qualitäten, für offene Sprengarbeiten, Steinbrüche, harte Felsen, Tunnels etc.

Grösste Sicherheit.

Schweisst nicht. — Gefriert nicht.

Bahntransport in Kisten von 25 kg per Eil- oder Frachtgut.

Sprengkapseln — Zündschnüre — Bohrstahl.

Robert Aebi & Co., Zürich I

Nachfolger von Rudolf Röttschi.

Gegründet 1880.

Ingenieurbureau für Baumaschinen.

Hagener Gussstahlwerke, Hagen i. W.

Aktien-Gesellschaft

Generalvertreter für die Schweiz: **Wanger & Huber, Zürich.**

Trag- und Spiralfedern

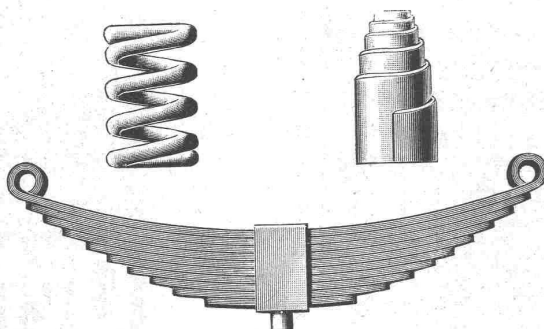
jeder Art für Lokomotiven
Tender, Personen-, Güter-
und Strassenbahnwagen ::

Förderkorbfedern

und sonstige Federn für
den Maschinenbau ::

Automobilfedern

zu Luxus-, Renn- und Last-
wagen, sowie Omnibussen
etc. etc.



Eliptik- und Rollfedern

zu Last- und Kutschwagen

Stahlformguss

für alle Zwecke.

Walzstahl und Profilstahl.

Büsscher & Hoffmann m. b. H., Strassburg i. Els.

Dachpappen- und Asphalt-Werke

Asphalt-Filz-Platten-Fabriken

Gegründet 1852

Erfinder der Asphalt-Filz-Platten

übernehmen als Spezialität die Ausführung von

Grundwasser-Isolierungen, sowie Trockenlegung von Bauwerken
aller Art.

Ausführung 2- und 3-lagiger Klebedächer mit gewalzter Kiesschicht,
System B. & H.

Prima Referenzen — Weitgehendste Garantien

Neue teer- und asphalffreie, unbesandete **Barusin-Pappe** (Eingetr. Schutzmarke)

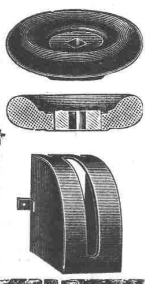
Bestes **geruchloses** Deckungsmaterial, **kein** Anstrich, **keine** Unterhaltung erforderlich, für jede Dachneigung verwendbar,
säurefest, elastisch, feuersicher. Prospekte, Muster stehen jederzeit kostenlos zur Verfügung.

Vertreter für die Schweiz und Ober-Italien: **Friedr. Spiegel, Zürich IV, Sonneggstr. 35.**

Lager mit Geleiseanschluss: Limmatstrasse Nr. 192.

H. Weidmann, Rapperswil

am Zürichsee
:: Presspan- und Isolationsmaterialien-Fabrik ::

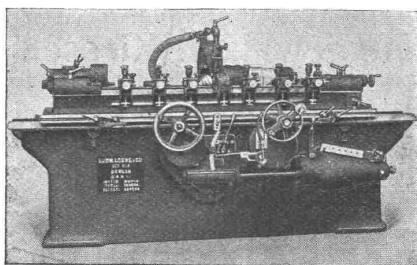


Isolationsmaterialien für die
:: gesamte Elektrotechnik ::
Presspäne in Tafeln, Rollen und Streifen,
Formartikel aus **Cormit** und **Amianit**,
Schutzkasten jeder Art, **Magnetspulen**,
Unterlagsrosetten für Ausschalter etc.,
Trennwände für **Hochspannungssicherungen**,
Isolierstoffe und Papiere, Isolierbänder,
Ventilhandrädchen für Zentralheizungen,
Mica und Micanit in allen Formen,
Vulcanfibre, **Asbestplatten** (Asbestkarton),
Isolationen für elektrische Strassenbahnen.

Ingenieurbureau
J. Bolliger & C^{ie}
vorm. Jaeger & Cie., Zürich II
Eisenbeton
Projekte — Statische Berechnungen

Kümmerly & Frey * **Geogr. Anstalt**
* **Aushalt**
* **Bern** * **Zürich**

Werkzeuge, Präzisions-
Werkzeugmaschinen, Fabrikat Ludw. Loewe & Co.
Normale Maschinen-Elemente u. andere Firmen liefert nur in
Rud. Falkner, Jng. Basel Ausführung



Rundscheifmaschinen, System Norton.

Gustav Kuntze, Göppingen 13 (Württemb.)

Schmiedeeiserne, genietete und hartgelötete oder geschweißte

KUNTZE-RÖHREN

mit Flanschen oder Muffen.

Spezialität: **Turbinen-Rohre** in jeder Dimension.
Rohre für Tunnel-Bauten.
Rohre für Wasserversorgungs-Anlagen.

Luftseilbahnen
zum Materialtransport
Oehler & Co.
· AARAU ·

Schlacken - Cement

eigener Fabrikation, sich für jede Art von Betonarbeiten,
sowie speziell für Wasserbauten eignend, offerieren in ganzen
Wagenladungen und kombiniert mit Ia. hydr. Schwerealk
Kalk- & Cementfabriken Beckenried, A.-G., in Beckenried.

A. Messerli, Zürich II

Fabrik für Lichtpauspapiere

Aelteste Schweiz. Lichtpausanstalt — Gegründet 1876

liefert prompt und billig unter Garantie:

Lichtpauspapiere eigener, bewährter Fabrikation ::
Lichtpausapparate div. Systeme, pneumat. und elektrische :: ::
Lichtkopien auf blauem, weissem und braunem Grund :: :: ::
Plandruck (Trockendruckverfahren) schwarz und farbig :: :: ::

Die Gesellschaft der **L. v. Roll'schen Eisenwerke**
 erzeugt auf ihrem Hochofen- und Gussröhrenwerke in **Choindez** (Berner Jura)
 aus **zähem** Gusseisen (gleichem Material wie für Hochdruck-Gussröhren)
vertikal gegossene und in **heissem** Zustande geteerte

Gusseiserne Sockel für Holzmasten

Patent der Bernischen Kraftwerke.

Bahnstation: **Choindez S.B.B.** — Adresse für Briefe und Telegr.: **Eisenwerke Choindez.**

AKTIEN - GESELLSCHAFT FÜR GLASINDUSTRIE NEUSATTL^B/ELBOGEN BÖHMEN vorm. FRIEDR. SIEMENS



DRAHTGLAS

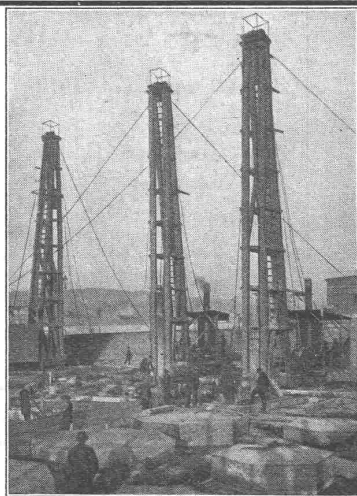
glatt und geriffelt in nahezu weisser Farbe, 4–5 mm stark, für Seitenfenster in Werkstätten, 6–7, 8 und 10 mm stark für Oberlichten aller Art, 15–30 mm stark für Fussböden-Konstruktionen. Ueberall bestens bewährt und unerreicht in Bruchsicherheit.

Hohlgeblasene und hohlgepresste auswechselbare Glashausteine

— gesetzlich geschützt — für Fenster, Wände, Gewölbeeindeckungen von Veranden, Wintergärten, Kiosken, Vordächern, Bädern, Spitälern, Eisfabriken, Eiskellern, Gärkellern, Abfüllkellern, Schlachthäusern, Bahnhofgebäuden, Lokomotivremisen, Fabrikanlagen usw.

Glasdachziegel, glatt und gefalzt, in allen Formen. — Fussbodenplatten, mit und ohne Drahteinlage, in verschiedenen Mustern und Grössen und in Stärken von 15 bis 40 mm. — Rohglas, glatt und geriffelt. — Photographieschalen. — Signalscheiben für Bahnen. — Schutzgläser für Wasserstandsvorrichtungen. — Glasbuchstaben für Firmenschilder und Reklameaufschriften aller Art etc. etc.

Vertreter für die Schweiz: **Balduin Weisser, Zürich III**
 Fabrikstrasse 5.



Tiefbau- und Eisenbeton-Gesellschaft, Zürich

Nr. 21 - Schweizergasse - Nr. 21

Projektierung und Ausführung von
 Beton- und Eisenbetonarbeiten. — Geschäftshäuser.

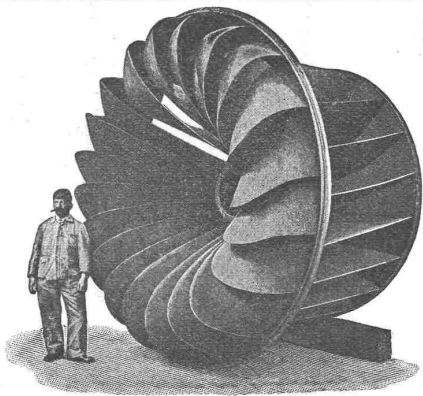
Moderne Fabrikanlagen in Eisenbeton.

Referenzen über ausgeführte Anlagen zur Verfügung.
 Silosbauten und Lagerhäuser, Wasserkraftanlagen,
 Wehr-, Kanal- und Turbinenbauten.

Pfahlfundationen.

Holzpfähle, Eisenbetonpfähle.

Simplexbetonpfähle allein ausführende Firma in der ganzen Schweiz.
 In den letzten zwei Jahren 80000 Meter ausgeführt.



Aktiengesellschaft vormals

Joh. Jacob Rieter & Co, Winterthur.

Turbinen

neuester Konstruktion und höchstem Nutzeffekt
 :: für alle vorkommenden Verhältnisse. ::

Präzisions-Regulatoren

mit mechanischer und hydraulischer Wirkung.

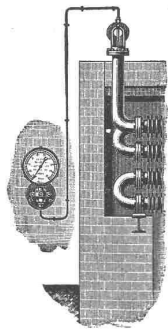
Transmissionen, Kesselschmiede-Arbeiten.

Schäffer & Budenberg, G. m. b. H., Filiale Seebach bei Zürich

Maschinen- und Dampfkessel-Armaturen-Fabrik, Post- und Bahnstation Oerlikon

liefern

Ventile, Hähne,
Regulatoren,
Sicherheitsventile und
-Apparate, Wasserstände,
Injektoren, Elevatoren,
Pumpen, Indikatoren,
Manometer, Vacuummeter,
Thermometer, Zähler,
Tachometer,



Thermometer und Pyrometer.

liefern

Absperrschieber,
Kondenswasserableiter,
Wasserstandsgläser,
Waagen, Dampfmesser,
Zugmesser,
Schmierapparate u. a.

Kataloge und Prospekte auf
Verlangen.

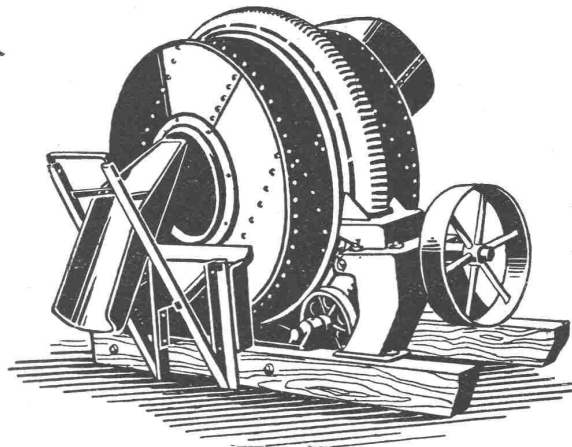
Ingenieur-Akademie Technikum Strelitz (Mecklenburg)

2 Bahnstunden nördl. Berlin (Stett. Bhf.)
Spezial-Abteilung für Ausbildung von

Eisen- und Eisenbetonbau-Ingenieuren

Auch große u. schwierige Konstruktionen.
Wöchentl. 20 Stund. spez. Fachvorträge.
Verlangen Sie das Eisenbau-Programm.

Kürzestes Studium.



„Victoria“-Mischer

Neueste Beton-Mischmaschine. Patent.

Unübertroffene Mischung; bequemste Art der Füllung; rasche und vollständige Entleerung durch ausschwenkbare Auslauftülle (ebenfalls Patent); solide Konstruktion; mässiger Preis.

Vertreter für die Schweiz:
A. Huber-Wieland, Zürich V
Maschinen-Werkstätte.

Deutsche Industrie-Werke
G. m. b. H.
Mannheim-Waldhof.

Patentverkauf oder Lizenzabgabe.

Die Inhaber der Schweizer-Patente Nr. 38522 auf „Asynchron-Induktionsmaschine“ u. Nr. 39095 auf „Dynamo-elektrische Maschine“ wünschen mit Interessenten in Verbindung zu treten behufs Verkaufs der Patente, bezw. Abgabe von Lizenzen, zwecks Fabrikation der Patentgegenstände in der Schweiz. Reflektanten beliebensich um weitere Auskunft zu wenden an das Patent-anwaltsbureau

E. Blum & Co., Zürich
Bahnhofstrasse 74.

PATENT-BUREAU
E. BLUM & Co. DIPL. INGENIEURE
GEGRÜNDET 1878 - ZÜRICH - BAHNHOFSTR. 74

*Unsere echt
amerikanische
Hebezeuge mit
Bannindern
sind
absolut die besten
Jenseits im Betrieb!
Grosse Lager!
H. von Trey & Co.
Zürich Seifeng. 13.
Alle Bannmaschinen
in
besten Qualität
Verlangen Sie Kataloge*

Advokat Wenger

Zürich I, Usterstrasse Nr. 12

besorgt speziell auch

Technisch. Recht

Aktiengesellschaft

Sägewerk Küblis

(Graubünden)

Bauschreinerei und Fensterfabrik

empfiehlt sich für Lieferung von:
Zimmertüren, Fenster, Küchenbuffet, Kistenbrettern, Bier- und Limonadenkisten, Stäbe für Gartenzäune, Krallentäfer und Fussbodenbretter, Gerüstbretter, Schieb- und Schrägbodenbretter, Holzwohle, feijnähriges Alpenholz etc. etc. zu allerbilligsten Preisen.