

**Zeitschrift:** Schweizerische Bauzeitung  
**Herausgeber:** Verlags-AG der akademischen technischen Vereine  
**Band:** 57/58 (1911)  
**Heft:** 21

## **Werbung**

### **Nutzungsbedingungen**

Die ETH-Bibliothek ist die Anbieterin der digitalisierten Zeitschriften auf E-Periodica. Sie besitzt keine Urheberrechte an den Zeitschriften und ist nicht verantwortlich für deren Inhalte. Die Rechte liegen in der Regel bei den Herausgebern beziehungsweise den externen Rechteinhabern. Das Veröffentlichen von Bildern in Print- und Online-Publikationen sowie auf Social Media-Kanälen oder Webseiten ist nur mit vorheriger Genehmigung der Rechteinhaber erlaubt. [Mehr erfahren](#)

### **Conditions d'utilisation**

L'ETH Library est le fournisseur des revues numérisées. Elle ne détient aucun droit d'auteur sur les revues et n'est pas responsable de leur contenu. En règle générale, les droits sont détenus par les éditeurs ou les détenteurs de droits externes. La reproduction d'images dans des publications imprimées ou en ligne ainsi que sur des canaux de médias sociaux ou des sites web n'est autorisée qu'avec l'accord préalable des détenteurs des droits. [En savoir plus](#)

### **Terms of use**

The ETH Library is the provider of the digitised journals. It does not own any copyrights to the journals and is not responsible for their content. The rights usually lie with the publishers or the external rights holders. Publishing images in print and online publications, as well as on social media channels or websites, is only permitted with the prior consent of the rights holders. [Find out more](#)

**Download PDF:** 09.01.2026

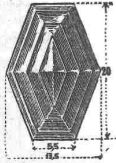
**ETH-Bibliothek Zürich, E-Periodica, <https://www.e-periodica.ch>**

# Koch & Cie., Baumaterialien-Handlung, Basel

**Telephon: Nr. 2977**

**vormals E. Baumberger & Koch**

Telegr.-Adr.: Asphalt Basel



## :- Falconnier's Glasbausteine :-

aus geblasenem Glase|



## Glas-Prismen und -Reflektoren

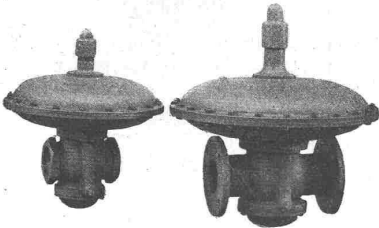
bringen Tageshelle in dunkle Räume

# Schürmann's Anker - Eisen

aus Siemens-Martin-Flusseisen. Werden auf der Baustelle kalt verarbeitet.

## Nagelbare Bims-Dübelsteine

aus besonders geeignetem, präpariertem Bimsstein in  
schweizer. Backsteinformat  $24 \times 12 \times 6$  cm.



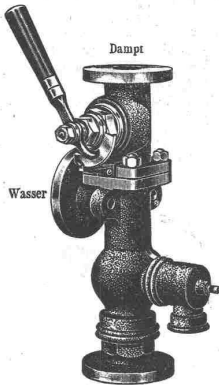
# Gasdruckregler

zum **Regulieren** des Gasdrucks u. **Reduzieren** beliebig hohen Drucks auf jeden gewünschten kleinern Druck liefert die

**Aktiengesellschaft der**

## Maschinenfabrik von Louis Giroud, Olten.

===== Prospekte stehen zu Diensten. =====  
In der Schweiz sind über 500 Stück im Betrieb.



zum Kessel  
Orig. Restarting-Injektor.

# Schäffer & Budenberg, G. m. b. H.

== Maschinen- und Dampfkessel-Armaturen-Fabrik ==

## Filiale Seebach bei Zürich, Post- und Bahnstation Oerlikon

liefern

Ventile, Hähne, Regulatoren, Sicherheitsventile und -Apparate, Wasserstände, Injektoren, Elevatoren, **Pumpen**, Indikatoren, **Manometer**, Vacuummeter, Thermometer, Zähler, Tachometer, Absperrschieber, Kondenswasserableiter, Wasserstandsgläser, Waagen, Dampfmesser, Zugmesser, **Schmierapparate** u. a. m.

**Kataloge und Prospekte auf Verlangen.**

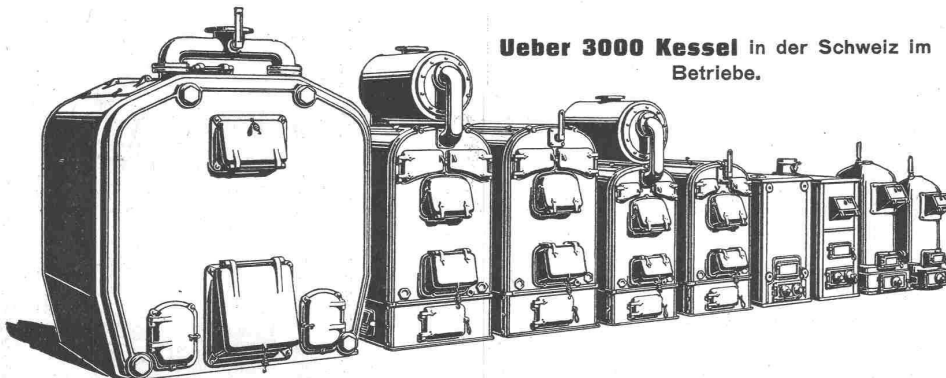
Alle  
Baumaschinen  
u.  
Bauwerkzeuge  
in  
besten Qualität  
Kaufen Sie bei  
H. von Arn & Co.  
Zürich Leibeng. 13  
☀ Tel. 2752  
Verlangen Sie Kataloge

**Clichés**  
HERM. FISCHER  
**ZÜRICH** BÖRSENSTR.10  
(METROPOL)

# CLUSER HEIZKESSEL

für Warmwasser- und Niederdruck-Dampfheizung, sowie für gewerbliche Anlagen.

**Ueber 3000 Kessel** in der Schweiz im Betriebe.



## Bewährtes System.

**Bequeme Reinigung  
während dem Betriebe.**

**∴ Radiatoren ∴**  
50 verschied. Modelle.

**Rippenröhren und Rippenheizkörper, Wärmeplatten, Ventile, Formstücke, Flanschen in Guss- und Schmiedeisen.**

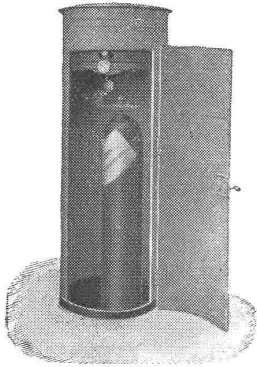
**Zu beziehen  
durch die Installationsfirmen.**

**Gesellschaft der L. von Roll'schen Eisenwerke.**

Filiale **EISENWERK CLUS** (Kanton Solothurn).

**Schluss-Termin für Annahme von Inseraten jeweils Dienstag Abend.**

A. Menz-Hardegger & Cie.  
**Pressgasfabrik Horn, Horn am Bodensee**



empfehlen ihre erstklassigen  
**Gasanlagen**

für Villen, Wohngebäude, Kurhäuser, Restaurants, Fabriken etc. zur Beleuchtung, zum Heizen, Kochen und zu gewerblichen Zwecken. Eine Pressgasanlage ist die einfachste und bequemste Gasanlage der Gegenwart. Durchaus gefahrlos! Ueberall anwendbar! Elegante Installation! Enorme Leuchtkraft! Grosse Gas-Ersparnis!

Interessenten erhalten Kataloge und Kostenvoranschläge gratis und franko. Vertreter werden auf Wunsch gerne zur Demonstration unseres Pressgaslichtes gesandt. .

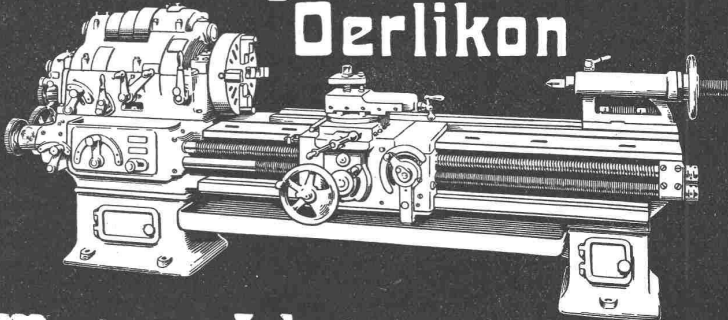
**PATENT-BUREAU**  
 — GEGR. 1888 —  
 Schutz in allen Staaten  
**A. MATHEY-DORET Ing.**  
 LA CHAUX-DE-FONDS

**Manometer**



mit und ohne  
 Registriervorrichtung

Schweizerische . . .  
**Werkzeugmaschinenfabrik**  
**Derlikon**



**Moderne Werkzeugmaschinen**

**Präzisions-Reisszeuge**

Clemens Riefler,  
 Kesselwang u. München  
 (Bayern),  
 Gegründet 1841.  
 Paris 1900 Grand Prix.  
 Brüssel 1910  
 Zwei Grand Prix.  
 Illustrierte Preislisten gratis.  
 Die Zirkel der echten  
 Rieflerreisszeuge  
 sind am Kopf mit dem  
 Namen RIEFLER  
 gestempelt.

In ZÜRICH IV bei  
 RICH. CORADI.

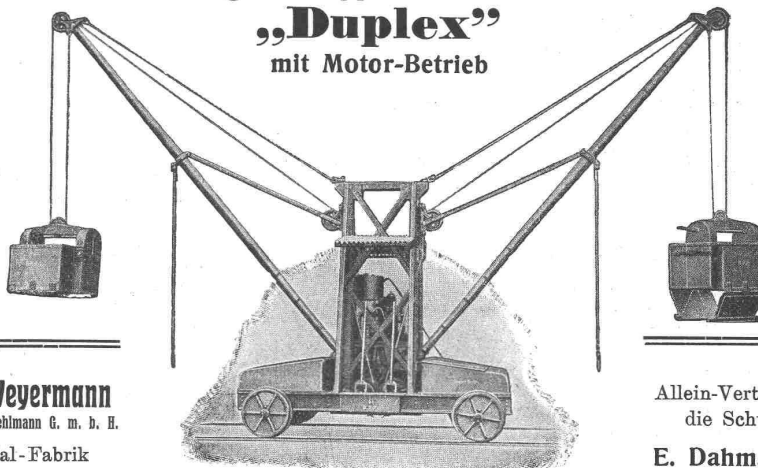
**Advokat Wenger**

Zürich I, Usterstrasse Nr. 12

besorgt speziell auch

**Technisch. Recht**

Original-Doppel-Schwenkkran  
**„Duplex“**  
 mit Motor-Betrieb



**Paul Weyermann**  
 vorm. Karl Oehlmann G. m. b. H.

Spezial-Fabrik  
 für Hebezeuge  
 Rixdorf - Berlin

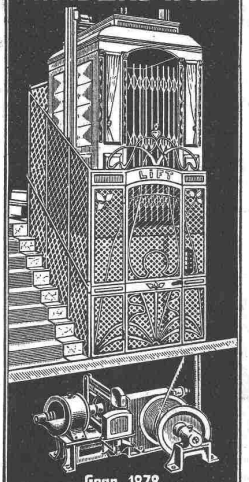
Leistungsfähigkeit bis 260 cbm Bodenaushub pro Tag  
 Tragfähigkeit 750—1500 kg. Antrieb mittelst **erst-**  
**klassigem Benzin-Motor mit Patent-Spritzver-**  
**gasung — keine Oberflächenvergasung.** —  
 Benzinverbrauch 9—10 kg. per Tag. **Kürzeste Liefer-**  
**zeit (1—3 Wochen).**

Bisher über 60 Stück geliefert.

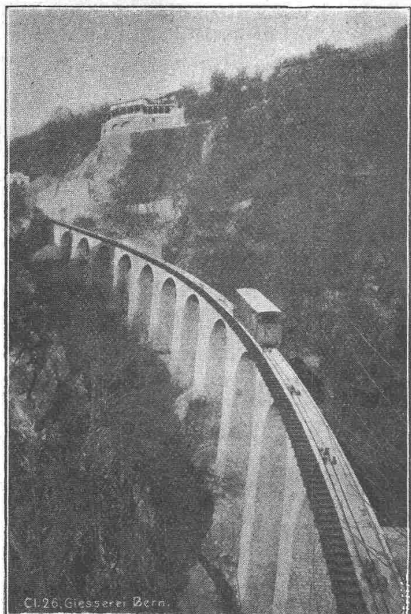
Allein-Vertrieb für  
 die Schweiz:

**E. Dahm, Vertreter**  
**Güttingen**  
 (Thurgau)

**Gebr. Laue**  
**WÄDENSWIL**



Gegr. 1878  
**SPECIALITÄT**  
**Lifts-Aufzüge**



Cl. 26, Giesserei Bern.

## Gesellschaft der L. v. Roll'schen Eisenwerke, Gerlafingen. Werk: **Giesserei Bern** in Bern.

**Konstruktionswerkstätten.**

«Grand Prix» an der Internationalen Ausstellung Mailand 1906 und «Grand Prix» an der Internationalen Ausstellung der Anwendungen der Elektrizität in Marseille 1908 für **Seilbahnen und Zahnstangenoberbau.**

Spezialfabrik für Bergbahnen:

## **Seilbahnen und Zahnradbahnoberbau.**

Seilbahnen mit Wasserballast und elektrischem Betrieb, Bremsen eigenen Systems.

Seit 1898 **68 Seilbahnen** ausgeführt oder im Bau.

**Zahnstangen**, System Strub, Riggenbach und andere.

Andere Spezialitäten der Firma:

**Eisenbahnmaterial, Hebezeuge, Schleusen- und Wehranlagen.**

Nähere Angaben und Projekte, sowie Referenzen stehen zu Diensten.

SCHWEIZ.

# LICHTPAUSANSTALTEN A.G.

Auf der Mauer 4 **ZÜRICH** Auf der Mauer 4

Filialen in **Bern, St. Gallen & Luzern**

**Heliographie**  **Negrographie**

Spezialität: **Trockendruck** (Plandruck)

Heliographie-Paus- und Zeichenpapiere

**Lichtpaus-Apparate**

Man verlange Muster u. Preislisten.

**Schluss-Termin für Annahme von Inseraten jeweils  
Dienstag Abend.**

## **G. Bäschlin-Fierz, Baugeschäft**

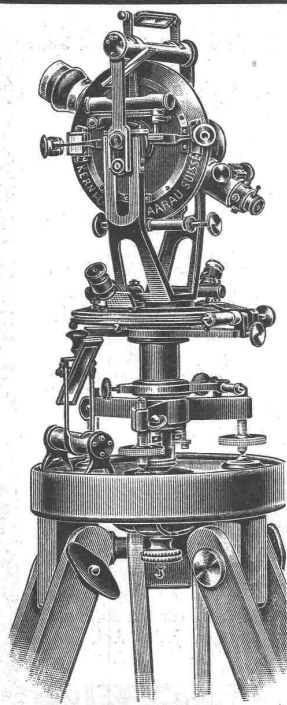
15 Austrasse □ Zürich □ Austrasse 15

**Umbauten, Reparaturen, Neubauten**

**Eisenbeton-Bauten**

**Steinhauerarbeiten**

in blauen Sandsteinen, gelbem und rotem Muschelkalk, sowie anderen Steinsorten.



## Mathematisch-mechanisches Institut **Kern & Cie, Aarau**



Fabrikmarke

Gegründet 1819  
Zwanzig erste Auszeichnungen  
**GRAND PRIX** Paris 1889  
Mailand 1906

Vollständig der Neuzeit angepasstes, mit Hilfsmaschinen  
ersten Ranges ausgerüstetes Etablissement.

**Erstklassige Instrumente für Topographie, Geodäsie und  
Astronomie, Präzisions-Nivellierinstrumente und Miren.**

**Spezialkataloge.**

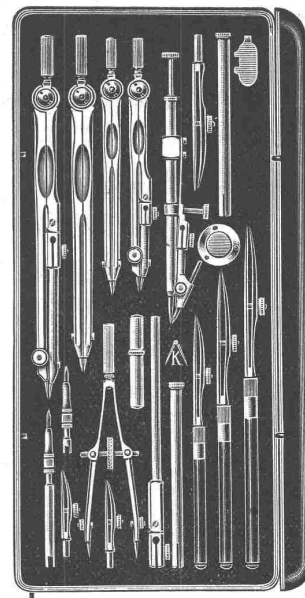
**Feinste Schweizer Präzisions-Reisszeuge**  
„Original Kern“

**alle Zirkel mit auswechselbaren Nadeln und Einsätzen.**

Verlangen Sie Katalog 1911.

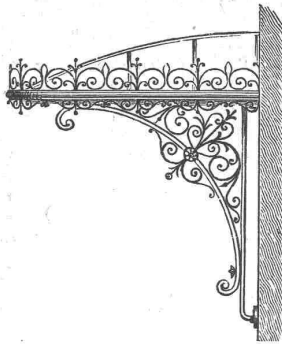
Unsere sämtlichen Instrumente sind nach den letzten wissenschaftlichen und technischen Anforderungen ausgeführt.

**Telephon — Telegr.-Adr.: Kern, Aarau.**



Alle unsere Instrumente tragen die  
Fabrikmarke oder volle Firma.  
Die Etuis sind stets mit KERN & Cie.,  
AARAU gestempelt.





## Eisenkonstruktionen

jeder Art,

Veranden, Vordächer, Glasbauten  
Wendeltreppen, Eis. Treppen-  
anlagen, Guss- und schmiedeis.  
Geländer, Ornamentguss.

**Wellblech - Bauten.**

**Suter-Strehler & C<sup>ie</sup>**

Wellblech-Walzwerk, Zürich.

**AUFZÜGE & RÄDERFABRIK**

**SEEBACH**



**SEEBACH - ZÜRICH**

**AUFZÜGE  
KRANE**

**PRÄCISIONSZAHNRÄDER**

## F. CACHIN, MASCHINEN-FABRIK, ZÜRICH

Telephon  
7717

**Komplette Anlagen.**

Werdstr.  
108

## WÄSCHEREIMASCHINEN

jeder Grösse. Modernste Systeme.

**Kochfässer, Waschmaschinen,  
Centrifugen, Trockenapparate,  
Glättemaschinen**

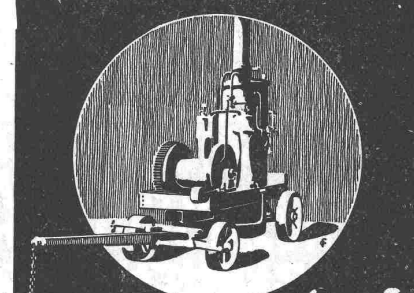
für Gas, Elektrisch, Dampf- und Benzinheizung etc.

Ingenieurbesuch.

**la Referenzen.**

Prospekte.

**BAUWINDEN**



**MENCK & HAMBROCK**  
G. M. B. H.  
ALTONA - HAMBURG

Vertreter für die Schweiz: Fritz Marti A.-G., Bern.

## ATELIERS de CONSTRUCTIONS MÉCANIQUES de VEVEY, Schweiz

**Turbinen und  
Regulatoren**

**Warenaufzüge aller  
Systeme**

**Kompressoren**

**Hydraulische Pressen**

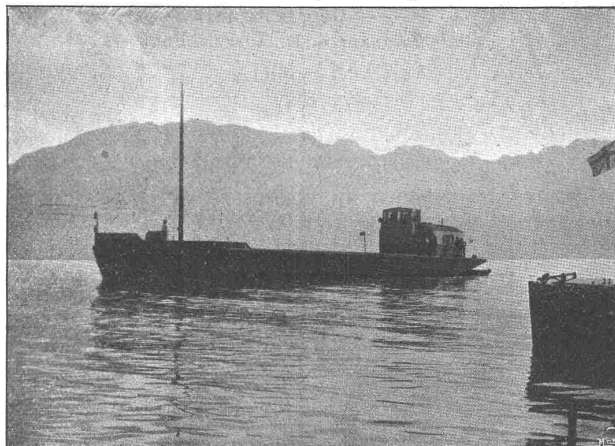
**Hebewerkzeuge**

**Krane, Laufbühnen**

**Drehscheiben**

**Verlade-Rollwagen**

**Weichen u. Kreuzungen**



Lastschiff mit Motorantrieb, 200 Tonnen Tragkraft, für die Usines  
de la Paudèze in Pully (Genfersee).

**Eisen- und Bronze-  
Giesserei**

**Eiserne Brücken- u.  
Dachkonstruktionen**

**Reservoirs und  
Dampfkessel**

**Gasbehälter**

**Rohrleitungen**

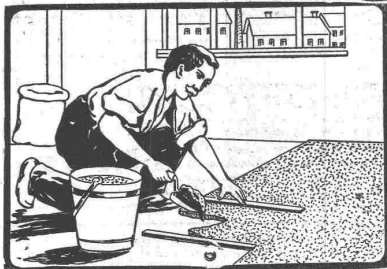
**Schleusen und  
Wehranlagen**

Auf Verlangen Kostenbe-  
rechnungen für Maschinen-  
anlagen jeder Art.

## Aktiengesellschaft Schweizer. Granitwerke „Bellinzona“ sucht als General-Direktor eine energische u. tüchtige Kraft.

Technische und kommerzielle Bildung nebst Kenntniss der italien. Sprache notwendig. Gute Honorierung. Eingaben unter Angabe der bisherigen Tätigkeit nebst Gehaltsansprüchen sind zu richten an den Präsidenten des Verwaltungsrates C. Pernsch, Lugano.

## Seo-Belagmasse



ZUR  
Herstellung  
fugenloser  
Fussböden.

Verlangen Sie  
Prospekt und Belag-  
proben.

H. E. Glogau, Wolfbachstrasse 19, Zürich V  
Schweizerische Bau-Industrie.

## Schweizerische Unfallversicherungs - Aktiengesellschaft in Winterthur.

Die Gesellschaft schliesst ab gegen feste Prämien:

Unfall- und Haftpflicht-Versicherungen aller Art,  
Diebstahl-Versicherungen,  
Versicherung gegen Veruntreuung (für Geschäftsinhaber),  
Kautionsversicherungen (Ersatz für Amts- und Dienstkautionen von Beamten, Angestellten, Vertretern, Reisenden etc.)

Auskunft erteilen: Sämtliche Vertreter der Gesellschaft an allen gröss. Plätzen der Schweiz.

# BAUMANN KÖLLIKER & Co ZÜRICH

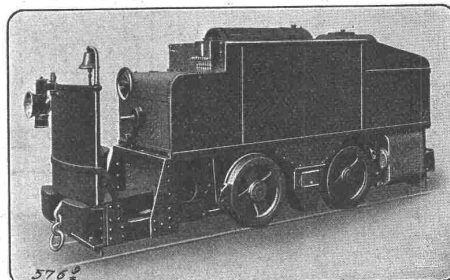
Lager und Werkstätte  
für

## Beleuchtungskörper

und andere

## Metall-Arbeiten.

## GASMOTOREN-FABRIK „DEUTZ“ A.-G. ZÜRICH.



**Benzin-Lokomotiven**  
für Feldbahnen, Fabrikgeleise, Strassenbahnen.

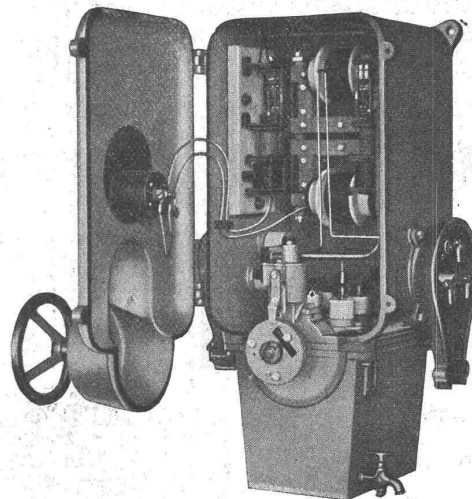
Billiger, absolut gefahrloser Betrieb, kein Geruch und keine Rauch- und Russbelästigung, kein Anheizen. Jederzeit sofort betriebsbereit.

**Benzin- und Petrol-Lokomobilen**  
**Schiffsmotoren, Motorboote**  
**Rohölmotoren, Sauggasmotoren**  
**Gas-, Benzin-, Petrolmotoren**

## Carl Maier, Schaffhausen Fabrik elektrischer Apparate.

### Motorschaltkästen

mit Sicherungen oder autom. Min.-  
Spannungs- u. Max.-Strom-Auslösung  
für Hoch- und Nieder-Spannung.



Type KH, 2000 Volt und 120 Ampère  
mit Min.-Max.-Auslösung, Freilauf und Ampèremeter.

Preislisten gratis und franko.

Schluss für die Inserate je Dienstags, abends

# GEORG STREIFF WINTERTHUR

BAUMATERIALIEN  
☐ EN GROS  
☐ HYDR. BINDEMittel  
☐ LAGER IN THON  
☐ MOSAIK-STEINZEUG  
☐ UND GLASIERTE  
☐ WANDPLATTEN  
☐ ENGL. GLASIERTE  
☐ SCHÜTTSTEINE  
☐ ETC.



BUREAU:  
 POST-GEBAUDE  
 TELEPHON N° 628

SPEZIALGESCHÄFT  
 FÜR  
 KUNSTGERECHTE  
 ERSTELLUNG VON  
 BODEN-UND WAND-  
 BELÄGEN

## Patentverwertung.

Der Inhaber des schweiz. Patentes Nr. 32221, betreffend eine Maschine zum Bedrucken von Etiketten und zum Befestigen derselben auf Textilstoffen, wünscht das Patent zu verkaufen oder Lizenzen zu erteilen. Für Nähere Auskunft wende man sich an das Patentanwaltsbureau **Wilh. Reinhard**, Bahnhofstr. 51, Zürich.

**Technikum**

INGENIEUR-AKADEMIE  
 Maschb., Elektr., Holzg.,  
 Gastf., Pogr. I. Hoch- u. Tief-  
 b., Eisen-Betonb.: Prog. II.  
 Eintritt täglich.

**Strelitz**

Kürz. Stud. I. Meckl.

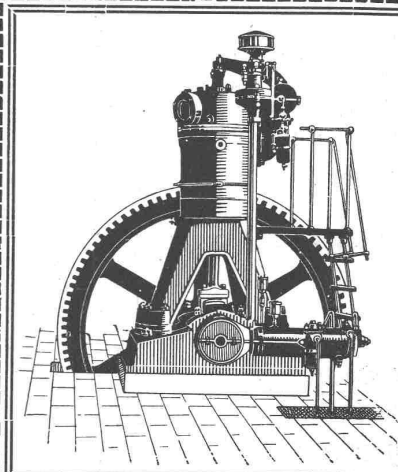
## Rohölmotoren

mit hervorragenden Neuerungen  
und in modernster Bauart . . .

liefert die

**Akt.-Ges. Bächtold & Cie.**

Steckborn.



Sehr  
praktisch eingeteilte  
**Geschäftsbücher**  
für einfache und amerika-  
nische  
Buchhaltung

**C. A. Haab**  
Geschäftsbücherfabrik  
**Ebnat.**

Preiscontant u. Anleitung  
gratis.

## ROHÖL-BEHÄLTER

aus armiertem Beton mit  
Glasfütterung  
erbauen

**BORSARI & C<sup>ie</sup>.**

Zollikon-Zürich. Paris, Bld. Magenta 14  
Prima Referenzen.

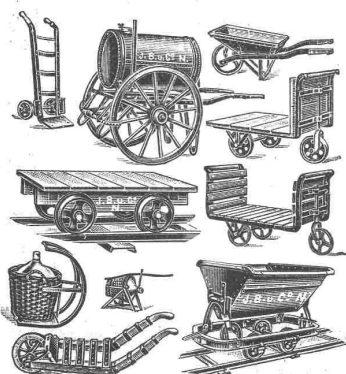
## Eiserne Fachwerkbrücke

(Schwedlerträger), nur 3 Jahre im Betrieb, welche infolge Anschaffung schwereren Rollmaterials ausgewechselt werden muss, ist unter günstigen Bedingungen

**zu verkaufen.**

Spannweite 22800 m, Brückenbreite 4 m, Tragkraft zirka 60 Tonnen. Die Brücke kann leicht zu einer Strassenbrücke umgebaut werden. — Nähere Auskunft durch die

Direktion der Berninabahn  
Poschiavo.



**J. Brun & C<sup>o</sup>**

Hebezeug-Fabrik

**Nebikon**

**Transport-Geräte**

für alle Zweige der Industrie.

## ON DEMANDE

pour un établissement de la Suisse française un

## Ingénieur en Chef

connaissant à fond la construction des monte-charges, des appareils de levage, ponts-tournants etc. Position assurée. — S'adresser en indiquant les prétentions sous Chiffres Z. C. 7003 à l'agence de publicité

**Rudolf Mosse, Zurich.**

Inutile de se présenter sans de sérieuses références et certificats.



**Patentverkauf oder Lizenzabgabe.**

Der Inhaber der Schweizer-Patente Nr. 44955, betreffend: „Dispositif de fermeture de sûreté de portes, en particulier des portières de voitures de chemin de fer“ u. Nr. 46916, betr. „Dispositif pour fermer hermétiquement à distance des ouvertures dans les parois de navires“, wünscht mit Interessenten in Verbindung zu treten behufs Verkaufs der Patente, bezw. Abgabe von Lizenzen, zwecks Fabrikation der Patentgegenstände in der Schweiz.

Reflektanten belieben sich um weitere Auskunft zu wenden an das Patentanwaltsbureau E. Blum & C<sup>o</sup>, Bahnhofstrasse 74, Zürich I.

**ISO** LIEREN SIE IHRE DÄCHER, WÄNDE BÖDEN & KELLER MIT KORKSTEINPLATTEN

MÜLHAUSER ISOIERWERK E. A. STETTNER MÜLHAUSEN I.E.

TELEPHON

BUREAU N° 3355

WOHNUMG N° 5338

BANHOFFSTRASSE

INTER-SCHERER

HAUPTBAHNHOF

BRÜCKE

**PATENTANWALT**  
**Carl Müller**  
LINTHESCHER STR. 21 ZÜRICH I

## Aktiengesellschaft Sägewerk Küblis (Graubünden)

**Bauschreinerei und Fensterfabrik**

empfiehlt sich für Lieferung von: Zimmertüren, Fenster, Küchenbuffet, Kistenbrettern, Bier- und Limonadenkisten, Stäbe für Gartenzäune, Krallentäfer und Fussbodenbretter, Gerüstbretter, Schieb- und Schrägbodenbretter, Holz- wolle, feinjähriges Alpenholz etc. etc. zu allerbilligsten Preisen.

**Gesucht**

zu sofortigem Eintritt mehrere tüchtige, begabte

## Architekten oder Bauzeichner.

Bewerber wollen sich unter Beilage von Zeugnissen, eigenen Handzeichnungen und Ausweis über bisherige Tätigkeit melden bei Nicolaus Hartmann & C<sup>o</sup>, Architekten in St. Moritz.


Für Baumeister  
liefere

**Bauklammern**

à 30 Fr. per 100 kg, 25—30 cm (26/6) zirka 260 Stück.

Max Indlekofer, Basel,  
Haltingerstr. 64.

**AUTOGENWERK  
+ SIRIUS +**  
+ G + M + B + H +



ACETYLEN-SAUERSTOFF  
SCHWEISSANLAGEN  
DÜSSELDORF

Generalvertretung  
für die Schweiz:

**Joh. Wiederkehr, Zürich IV**  
Niklausstr. Nr. 3.

**Patent-Ausbeutung.**

Der Inhaber des schweiz. Patentes Nr. 34810 vom 8. September 1905, auf: „Empfänger für drahtlose Telegraphie“, wünscht mit schweizer. Fabrikanten bezw. Interessenten in Verbindung zu treten, um das Patent zu verkaufen, in Lizenz zu geben oder anderweitige Vereinbarungen für die Fabrikation einzugehen.

Anfragen befördert die Patentanwaltsfirma **H. Kirchhofer**, vormals Bourry-Séquin & Co., Löwenstrasse 51, Zürich I. Gegr. 1880. Mitglied des Verbandes schweizer. Patentanwälte zur Gewährleistung reellen Geschäftsbahrens.

**OFENFABRIK-SURSEE**  
IN SURSEE  
GRÖSSTE OFFENFABRIK DER SCHWEIZ  
Illustr. Prospekt gratis.



**Turm-Uhren**  
**J. Mäder**  
Andelfingen  
(Zürich)


**Wendeltreppe**

Eichenholz, wegen Umbaute zu verkaufen. Zu besichtigen im Geschäft **Bahnhofstrasse 26.**

**Zum Verkauf.**

Eine Sandgrube, nur mit reinem, gewaschenem Sand, einzig dastehend in der Schweiz, wird samt Inventar an einen zahlungsfähigen Käufer verkauft.

**Oskar Geering, Rütihof-Höngg**  
Telephon 249.

## Aus Liquidationen billig zu verkaufen

Leitspindel, Drehbänke, Shaping, Maschinen, Fraismaschinen, Bohrmaschinen, Spindelpressen, Schmirgelschleifmaschinen, Gesenkmaschinen, Stanzen und Scheeren, Ambosse, Schraubstöcke, Schmiedeessens, Ventilatoren, Gas- kluppen, div. Bankwerkzeuge. Alles gut erhalten. Abgabe einzeln oder samthaft. Auskunft durch

**Heinrich Wertheimer,**  
Zürich III,  
Zollstr. 20. Telephon 4545.

A. Jucker, Nachf. v.

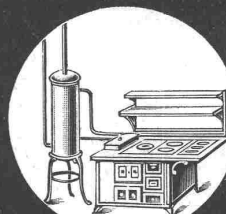
**Jucker-Wegmann,**

Papierhandlung z. Hecht,  
Schiffände 22, Zürich.

**Grosses Lager**

von

**Pauspapieren, Pauselinen  
und Zehnenpapieren,**  
Rollen und Bogen,  
in nur vorzüglichsten Qualitäten.  
Holzsementpapier, Dach-  
pappen, Bodenbelag- und  
Teppich-Unterlag-Papiere.

**ZÜRCHER KOCH-  
& HEIZANLAGEN A.G.**

**KOCHHERDE**  
Warmwasseranlagen  
Lager Zürich unt. Mühlesteg 6

**Patent-Ausbeutung.**

Der Inhaber des schweiz. Patentes Nr. 44463 vom 11. Mai 1908, betreffend: „Steuerungspropeller an Wasserfahrzeugen mit Drehschaufeln“, wünscht mit schweiz. Fabrikanten bezw. Interessenten in Verbindung zu treten, um das Patent zu verkaufen, in Lizenz zu geben oder anderweitige Vereinbarungen für die Fabrikation einzugehen.

Anfragen befördert die Patentanwaltsfirma **H. Kirchhofer**, vorm. Bourry-Séquin & Co., Löwenstr. 51, Zürich I. Gegr. 1880. Mitglied des Verbandes schweiz. Patentanwälte zur Gewährleistung reellen Geschäftsbahrens.

**Tüchtig. Bautechniker,**

erfahren in Bauleitung und sehr bewandert in den Bureauarbeiten, 29 Jahre alt, sucht Engagement. Offerten unter Chiffre Z. Z. 6875 an die Annoncen-Expedition

**Rudolf Mosse, Zürich.**

**Junger Bauführer**

mit Bureau- und Baupraxis, guter Zeichner, sucht per sofort Stelle in Geschäft der Holzbearbeitungsbranche oder Architekturbureau.

Offerten sub Chiffre Z. Y. 7099 an die Annoncen-Expedition

**Rudolf Mosse, Zürich.**

**Elektrotechniker**

mit Technikumsbildung sucht Stelle vom Juni bis Oktober 1911 als Praktikant in Montage oder Konstruktion. Off. unt. Chiffre Z. H. 6983 an die Annoncen-Expedition

**Rudolf Mosse, Zürich.**

**Architecte,**

allemand (du Gouvernement) qui désire passer dans l'exercice privé, dessinateur irréprochable, tendance moderne, aptitudes artistiques avec expérience pratique

**cherche engagement**

dans bon bureau technique ou société de construction — s'associerait le cas échéant plus tard avec du capital. Offres sous chiffres Z. P. 7140 à l'agence de publicité

**Rudolf Mosse, Zürich.**

**Kgl. Bauschüler**

(drei Semester) sucht Stellung in Bureau oder zur Unterstützung der Bauleitung. Gefl. Anträge erbeten an **Görlitz**, Pragerstr. 65 I, Schlesien.

**Gesucht**

zu möglichst baldigem Eintritt ein tüchtiger, erfahrener

**Bauführer**

für eine grössere Hotelanlage. Bewerber wollen sich unter Beilage von Zeugnissen und Ausweis über bisherige Tätigkeit melden beim **Verwaltungsrat des Hotel Engadiner Kulm in St. Moritz.**



## Gesucht von Eisenbetongeschäft geübter Zeichner

Eintritt sofort. Offerten mit Zeugnissen und Gehaltsansprüchen unter Chiffre Z. H. 6733 an die Annoncen-Expedition

Rudolf Mosse, Zürich.

## Wir suchen

als

### Stütze des Oberingenieurs

für unser technisches Bureau einen Herrn mit reicher Erfahrung auf dem Gebiete des Eisenhoch- und Brückenbaues. Selbiger muss als sicherer Statiker und tüchtiger Konstrukteur befähigt sein, grössere Objekte zu entwerfen, und die zeichnerischen Arbeiten derselben überwachen. Offerten mit Angaben des Bildungsganges, d. bisherigen Tätigkeit, sowie der Gehaltsanspr. erb. u. Chiff. Z. D. 6229 an Rudolf Mosse, Zürich.

## Ingenieur od. technisch gebildeter Bauführer,

mit nachweislich langjährigen Erfahrungen in allen einschlägigen Tiefbauarbeiten, Erdbewegungen mit Bagger- u. Lokomotivenbetrieb, See-Wasserbauten, Rammarbeiten etc. etc., zum baldigen Eintritt nach Süddeutschland ev. für Auslandstätigkeit, möglichst mit Sprachkenntnissen,

## gesucht.

Reflektiert wird nur auf allererste Kraft. Ausführliche Angebote mit Zeugnissabschriften, Lebenslauf, Referenzen und Gehaltsansprüche unter Chiffre Z. G. 6832 an die Annonc.-Exped.

Rudolf Mosse, Zürich.

## Jüng. Gipser als Teilhaber

mit Kapital und womöglich franz. sprechend wird in ein nachweisbar gut eingeführtes Unternehmen aufgenommen.

Offerten unter Chiffre Z. K. 6985 an die Annoncen-Expedition

Rudolf Mosse, Zürich.

## Gesucht

zu sofortigem Eintritt auf ein Architekturbureau der Ostschweiz

## tüchtiger Bautechniker

für Bureau und Bauführung. Offert. mit Angaben des Bildungsganges, der bisherigen Tätigkeit, des Eintrittstermines, sowie der Gehaltsansprüche erbeten unt. Chiffre Z. K. 6785 an die Annoncen-Expedition

Rudolf Mosse, Zürich.

## Architektur-Bureau in Lugano sucht

zu sofortigem Eintritt einen

## Zeichner

mit guten Referenzen, sowie einen Lehrling, der sich einer zweijährigen Lehrzeit unterziehen würde. Offerten mit genauen Angaben für beide Stellen, sowie mit Honoraransprüchen für die erstere sind zu richten unter Chiffre Z. Z. 6850 an die Annoncen-Expedition

Rudolf Mosse, Zürich.

## Gesucht

zu sofortigem Eintritt event. 1. Juni tüchtigen, praktisch erfahrenen

## Bauführer

in ein Baugeschäft auf dem Platze Zürich, dem event. auch die Besorgung der Kundenarbeit übertragen werden könnte. Etwelche Kenntnisse in Eisenbeton erwünscht. Offerten unter Chiffre Z. Y. 6849 an die Annoncen-Expedition

Rudolf Mosse, Zürich.

## Gaswerk Brig A-G.

Wir suchen zum sofortigen Eintritt einen tüchtigen **Gasmeister**. Offerten mit Zeugnissabschriften und Lebenslauf, wie Gehaltsansprüchen sind an den Präsidenten unserer Gesellschaft zu richten.

Der Verwaltungsrat.

## Société du Gaz de Brigue.

Nous cherchons un **contre-maitre**, entrée immédiate. Adresser les offres accompagnées de copies de certificats, curriculum vitae et demande de salaire au Président de notre Société.

Le Conseil  
d'Administration.

## Dessinateur

habile, demandé de suite. Connaissances pratiques exigées ainsi que références sérieuses. Offres à adresser par écrit à

M. L. Villard, architecte,  
à Clarens - Montreux.

Firma, die sich mit Installationen von **Zentral-Heizungen** beschäftigt, **sucht** sehr guten, der französischen Sprache mächtigen

## Techniker

oder **Ingenieur**, der fähig ist, alle Projekte zu studieren und Praxis in der Leitung der Arbeiten besitzt. Offerten mit Referenzen und Ansprüchen sind zu richten unter Chiff. D. 3070 X. an **Haasenstien & Vogler**, Genf.

Bedeutende, leistungsfähige Metallwarenfabrik Süddeutschlands, welche Beleuchtungskörper, Heizkörperversetzer, gelochte Bleche, überhaupt sämtliche besseren Metallarbeiten für die Innenarchitektur herstellt, **sucht** tüchtigen

## Vertreter

gegen hohe Provision. Nur fleissige Herren, welche hauptsächlich bei Herren Architekten gut eingeführt sind, wollen sich wenden unter Chiffre Z. N. 6988 an die Annoncen-Expedition

Rudolf Mosse, Zürich.

**Architekturbureau und Baugeschäft** in Genf sucht zu baldigem Eintritt durchaus tüchtigen, künstler. befähigten **Bautechniker** (Arch.) für Entwurf und Skizzen für Villenbau. Offerten mit Gehaltsansprüchen und Handzeichnungen unter Chiffre Z. D. 6829 an die Annonc.-Exped. **Rudolf Mosse, Zürich.**

## Gesucht

per sofort oder auf 1. Juli tüchtigen, jüngeren

## Bauzeichner

oder **Bautechniker**. Gefl. Offerten sind mit Angabe der Gehaltsansprüche, Eintrittstermin, sowie Beilegung von Zeugniskopien oder Referenzen und Skizzen zu richten an

Möri & Krebs,  
Architekten B. S. A.,  
Luzern.

## Plomberie.

Importante maison dem. pour la Belgique ingénieur très capable, énergique et ayant longue pratique, pour diriger bureau technique et atelier, bien au courant des devis et de la correspondance. Ecrire références et prétentions **Beg, Office de Publicité, Bruxelles.**

## Konkurrenzen.

Akademisch gebildeter Zeichner und Maler, schon im Baufach tätig, fertigt Perspektiven jeder Art, jeder Technik. Offerten „Aarau 00 Hauptpost“.

## Architekt,

in besten deutschen und schweizer. Bureau gearbeitet, **sucht Stellung** auf 1. Juni. Offerten unter Chiffre Z. K. 7135 an die Annoncen-Expedition

Rudolf Mosse, Zürich.

## Architekt,

deutscher Regierungsbaumeister, der in Privatpraxis übergehen will, tadelloser Zeichner moderner Richtung, künstlerisch befähigt und praktisch erfahren, **sucht Beschäftigung** in gutem Architekturbureau oder Baugeschäft. Falls erwünscht, spätere Beteiligung, ev. mit Kapital, nicht ausgeschlossen. Offerten unt. Chiff. Z. N. 7138 an die Annonc.-Exped.

Rudolf Mosse, Zürich.

## Elektro-Ingenieur,

29 Jahre alt, mit mehrjährig. Bureau- und Werkstattpraxis im Maschinen- und Apparatenbau, Sprachkenntnissen etc., **sucht sich zu verändern.** Gefl. Offerten unt. Chiff. Z. N. 6813 an die Annonc.-Exped.

Rudolf Mosse, Zürich.

## Maschinen-Ingenieur,

Schweizer, verheiratet, 40jährig, absolvierte Polytechnikum Zürich, zuletzt Betriebsleiter einer städtischen Wasser- und Eisanlage im Auslande, bewandert im Tunnelbau, in Pumpen, Dampfmaschinen etc., deutsch, franz. u. ital. sprechend, **sucht Stellung.** Gute Zeugnisse stehen zur Verfügung. Offerten unter Chiffre Z. Z. 6750 an

Rudolf Mosse, Zürich.

## Ingenieur,

Mitte der 30er, mit langjähriger Praxis in Aufnahmen und Trassieren, sowie im Eisenbahn- und Strassenbau, **sucht Stellung.** Gute Zeugnisse. Offerten unter Chiffre Z. L. 6211 an die Annoncen-Expedition

Rudolf Mosse, Zürich.

## Dipl.-Ingenieur E. P.,

hervorragender Statiker, flotter Konstrukteur, mit tüchtiger, praktischer Erfahrung in eisernem Hoch- und Brückenbau, durch weitere akademische Studien befähigt, die Projektverfassung so vorzunehmen, dass sie den geringsten Materialaufwand bedingen und den modernsten Anforderungen entsprechen, mit Sprachkenntnissen und in kaufmännischen Disziplinen bewandert,

## sucht

entsprechende **Stellung**, am liebsten als Adjunkt des Oberingenieurs. Gute Zeugnisse und vorzügliche Referenzen. Gefl. Offerten unter B. O. 412 an die Annoncen-Exped.

Rudolf Mosse, Basel.

## Elektrotechniker,

kaufmännisch gebildet, perfekter Korrespondent deutsch, französisch, in Messtechnik, Kabelanlagen und Leitung von Zentralen praktisch sehr erfahren, **sucht Stellung.** Lohnansprüche bescheiden.

Offerten unter Chiffre B. J. 417 an die Annoncen-Expedition

Rudolf Mosse, Basel.

Akademisch gebildeter

## Bauingenieur

mit längerer Baupraxis bei grossem Brückenbau (Unterbau) **sucht Stellung.** Gefällige Anträge unter J. 100—9042 befördert die Annoncen Expedition

Rudolf Mosse, Wien I.

Junger, zuverlässiger

## Bautechniker,

6 Semester Technikum, Diplom und prima Zeugnisse, **sucht** für Juni oder später **Stellung** in Architekturbureau oder Baugeschäft. Offerten erbeten unter Chiffre Z. C. 7103 an die Annoncen-Expedition

Rudolf Mosse, Zürich.

# FOURNITURES GÉNÉRALES POUR CANALISATIONS

## FRANCHILLON & C<sup>IE</sup> LAUSANNE

## FRANCHILLON & C<sup>IE</sup> LAUSANNE

Franco toutes gares suisses.

### Öffentliche Ausschreibung von Locarno

für die Ausschreibung von zirka  
**338 qm Porzellanplatten-Wandverkleidung**  
 im neuen Schlachthaus.

Bedingungen sind bei Herrn Architekt **E. Cavadini**, Stadtbaumeister, zu verlangen. Die Offerten nebst einem Empfangschein von Fr. 600 von der Stadtkasse für entsprechend geleistetes Garantie-Depot sind an das tit. Municipio Locarno bis den **31. Mai 1911**, 5 Uhr abends, zu richten.

### Renovation der Kirche von Wynau.

Der Kirchgemeinderat von Wynau eröffnet freie Konkurrenz über **sämtliche Arbeiten zur Renovation der Kirche von Wynau**. Pläne und Bedingungen liegen vom **25. Mai** an im Pfarrhause in Wynau und auf dem Bureau der Unterzeichneten zur Einsicht auf. Die Offerten sind verschlossen mit der Aufschrift «Kirchenrenovation» bis zum **15. Juni a. c.** an den Kirchgemeinderat von Wynau einzusenden.  
 Zürich-Zollikon, den 22. Mai 1911.

Christofari & Steffen, Architekten.

### Submissions-Anzeige.

Zu dem Asyl für Gemütskranke in Meilen werden die **Steinhauerarbeiten in Kunststein** und die **Granitlieferungen** auf dem Konkurrenzwege vergeben.

Pläne liegen vom **29. Mai** an bei den unterzeichneten Architekten zur Einsicht auf. Offerten sind verschlossen bis am **5. Juni**, abends, an Herrn **O. F. Meyer-Rieter**, Kreuzbühlstrasse 36, **Zürich**, einzureichen. Namens des Initiativkomitees zur Erstellung eines Asyls für Gemütskranke in Meilen:

**Rittmeyer & Furrer**, Architekten, Winterthur  
 Stadthausstrasse.

### Photographie.

Spezialität in techn. Aufnahmen industr. Objekte, wie Maschinen, Gebäude, Interieurs, Gemälde, Sammlungen und Aufnahmen für Kataloge und Werke aller Art. — Entwickeln und Kopieren etc. von eingessandten Platten.

Kappelerstrasse 16 — **H. WOLF-BENDER, ZÜRICH I** — Centralhof.  
 Atelier für Reproduktions-Photographie.



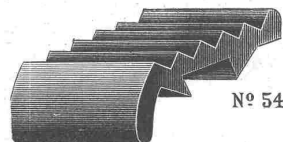
### Mauer-Eckleisten und Treppenvorstoss-Schienen

massiv gewalzt, zum Schutz von verputzten Mauerkannten, Fensterecken, Pfeilerecken und Treppenkanten mit an der Aussenseite nicht sichtbaren Steinschrauben.

Man verlange Preislisten.

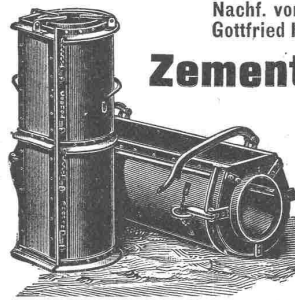
Zu beziehen durch

**J. Hager, Eisenwaren-handlung, Oerlikon.**



### Henri Weber, Bauschlosserei, Zürich

Nachf. von H. Kieser. — Gegründet 1865.  
 Gottfried Kellerstrasse 7. — Telefon 8092.



### Zementrohr- & Schachtformen.

Fabrikationen aller Systeme für die gesamte Zementbauindustrie. Mehrmals an Ausstellungen prämiert. Konstruktionen, Reparaturen. Ausführung aller ins Fach einschlagenden Arbeiten.

### Moderne handhabungssichere Sprengstoffe

## == Gelatine-Telsit ==

Sicherheitssprengstoff. Ungefrierbar. Kraft wie Dynamit I.  
 Im Gebrauch bei der Lötschbergunternehmung.

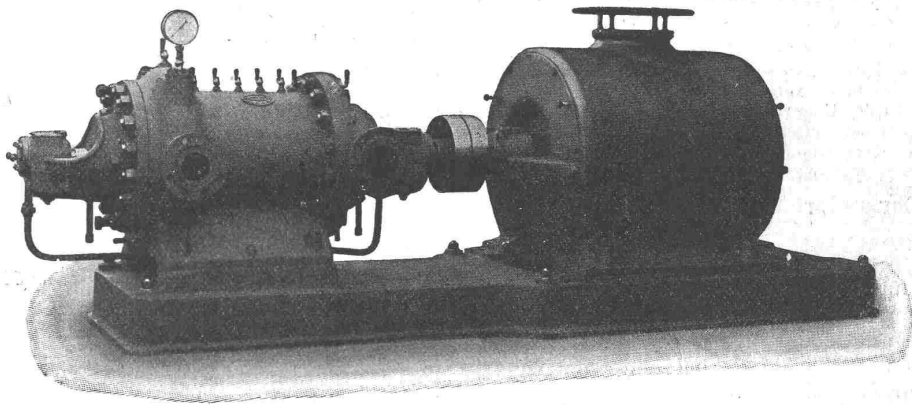
## Spezial-Sprenggelatine

Schwer gefrierbar. Viel sicherer als gewöhnliches Dynamit. Allgemein beliebt.

Alleinige Fabrikanten **Dynamit Nobel A.-G., Zürich**

Mythenstrasse 21. — Fabrik in Isleten (Uri).

# GEBRÜDER SULZER



Sulzer-Hochdruck-Zentrifugalpumpe direkt gekuppelt mit Elektromotor.

## HOCHDRUCK-ZENTRIFUGALPUMPEN

über 350000 PS geliefert.

**Dampfmaschinen** liegender und stehender Bauart.

**Dieselmotoren;** Vier- und Zweitaktmotoren für stationäre Anlagen,  
direkt umsteuerbare Schiffsmotoren.

**Wasserröhren-Kessel** eigenen Systems.

**Niederdruck-Zentrifugalpumpen.**

**Ventilatoren** aller Art.

**Gesteinsbohrmaschinen** System Brandt.

**Eis- und Kühlmaschinen.**

**Zentralheizungen.**

## WINTERTHUR & LUDWIGSHAFEN A/Rh.