

Objektyp: **Advertising**

Zeitschrift: **Schweizerische Bauzeitung**

Band (Jahr): **57/58 (1911)**

Heft 18

PDF erstellt am: **21.09.2024**

### **Nutzungsbedingungen**

Die ETH-Bibliothek ist Anbieterin der digitalisierten Zeitschriften. Sie besitzt keine Urheberrechte an den Inhalten der Zeitschriften. Die Rechte liegen in der Regel bei den Herausgebern. Die auf der Plattform e-periodica veröffentlichten Dokumente stehen für nicht-kommerzielle Zwecke in Lehre und Forschung sowie für die private Nutzung frei zur Verfügung. Einzelne Dateien oder Ausdrucke aus diesem Angebot können zusammen mit diesen Nutzungsbedingungen und den korrekten Herkunftsbezeichnungen weitergegeben werden. Das Veröffentlichen von Bildern in Print- und Online-Publikationen ist nur mit vorheriger Genehmigung der Rechteinhaber erlaubt. Die systematische Speicherung von Teilen des elektronischen Angebots auf anderen Servern bedarf ebenfalls des schriftlichen Einverständnisses der Rechteinhaber.

### **Haftungsausschluss**

Alle Angaben erfolgen ohne Gewähr für Vollständigkeit oder Richtigkeit. Es wird keine Haftung übernommen für Schäden durch die Verwendung von Informationen aus diesem Online-Angebot oder durch das Fehlen von Informationen. Dies gilt auch für Inhalte Dritter, die über dieses Angebot zugänglich sind.

Staubfreie und wasserundurchlässige Strassen, Plätze, Trottoirs, Höfe, Gartenwege  
erreicht man sicher mit

**Kiton** wasserlösliches Teer-  
präparat

von **Friedr. Lutz**, Strassenbautechnisches Bureau, **Zürich II**, Tödistrasse 52. — Telephon 3723.

Die Gesellschaft der **L. v. Roll'schen Eisenwerke**

erzeugt auf ihrem Hochofen- und Gussröhrenwerke in **Choindez** (Berner Jura)  
aus **zähem** Gusseisen (gleichem Material wie für Hochdruck-Gussröhren)  
vertikal gegossene und in **heissem** Zustande geteerte

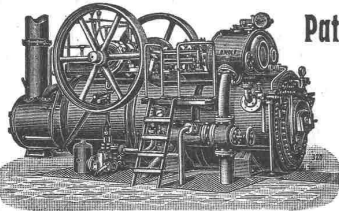
**Gusseiserne Sockel für Holzmasten**

Patent der Bernischen Kraftwerke.

Bahnstation: **Choindez S.B.B.** — Adresse für Briefe und Telegr.: **Eisenwerke Choindez.**

Paris 1900, Brüssel u. Buenos Aires 1910: 4 Grands Prix

**R. WOLF** Magdeburg - Buckau.  
Vertreter: **W. Thiele, Zürich.**



Patent-**Heissdampf-Lokomobilen**

mit **ventiloser** Präzisions-Steuerung.  
Originalbauart Wolf . . . . . 10—800 PS.

**Betriebsmaschinen von höchster  
Vollendung u. Wirtschaftlichkeit.**

Zentrifugalpumpen für grosse und kleine Förderhöhen.

Gesamterzeugung über  $\frac{3}{4}$  Million PS

A. Jucker, Nachf. v.  
**Jucker-Wegmann,**  
Papierhandlung z. Hecht,  
Schiffände 22, **Zürich.**

**Grosses Lager**  
von  
**Pauspapieren, Pausleinen  
und Zeichenpapieren,**  
Rollen und Bogen,  
in nur vorzüglichen Qualitäten.  
**Holzementpapier, Dach-  
pappen, Bodenbelag- und  
Teppich-Unterlag-Papiere.**

**Transport-Einrichtungen, Förderanlagen aller Art**

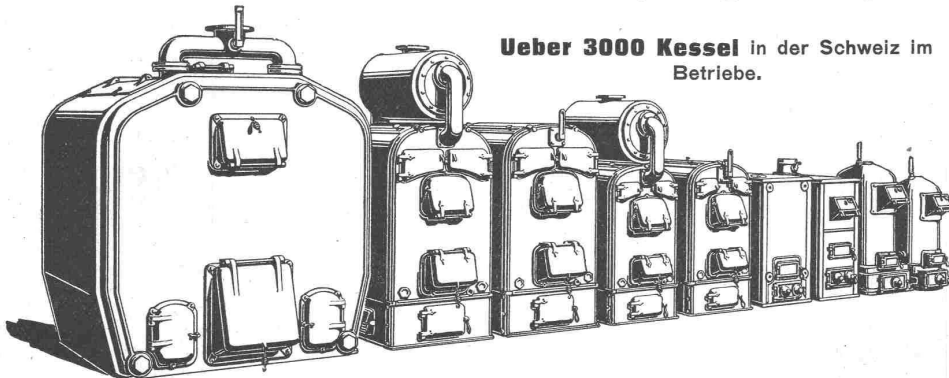
für Zement- und Kalkfabriken, chemische Industrie etc. liefert

**Daverio, Henrici & C<sup>ie</sup> A.-G., Maschinenfabrik, Zürich.**

Erste Referenzen. ■ Projekte und Kostenanschläge gratis.

**CLUSER HEIZKESSEL**

für Warmwasser- und Niederdruck-Dampfheizung, sowie für gewerbliche Anlagen.



**Ueber 3000 Kessel** in der Schweiz im  
Betriebe.

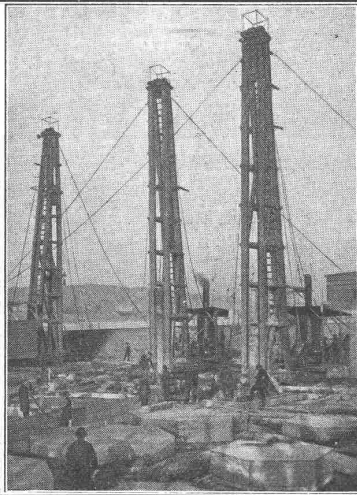
**Bewährtes System.  
Bequeme Reinigung  
während dem Betriebe.**

**∴ Radiatoren ∴**  
50 verschied. Modelle.

Rippenröhren und Rippenheiz-  
körper, Wärmeplatten, Ventile,  
Formstücke, Flanschen in Guss-  
und Schmiedeisen.

Zu beziehen  
durch die Installationsfirmen.

Gesellschaft der **L. von Roll'schen Eisenwerke.**  
Filiale **EISENWERK CLUS** (Kanton Solothurn).



# Tiefbau- und Eisenbeton-Gesellschaft, Zürich

Nr. 21 - Schweizergasse - Nr. 21

Projektierung und Ausführung von  
 Beton- und Eisenbetonarbeiten. — Geschäftshäuser.

## Moderne Fabrikanlagen in Eisenbeton.

Referenzen über ausgeführte Anlagen zur Verfügung.  
 Silosbauten und Lagerhäuser, Wasserkraftanlagen,  
 Wehr-, Kanal- und Turbinenbauten.

### Pfahlfundationen.

Holzpfähle, Eisenbetonpfähle.

**Simplexbetonpfähle** allein ausführende Firma in der ganzen Schweiz.  
 In den letzten zwei Jahren 80000 Meter ausgeführt.

## Schäffer & Budenberg, G. m. b. H.

Maschinen- und Dampfkessel-Armaturen-Fabrik

Filiale Seebach bei Zürich — Post- und Bahnstation  
 Oerlikon.

## Patent-Ausbeutung.

Für die Ausbeutung des schweiz. Patentes Nr. 43806 vom 14. April 1908, betreffend:

„Maschine zum Zerkleinern von vulkanisiert. Kautschuk“ wird ein Fabrikant bezw. Interessent gesucht. Das Patent wird verkauft, in Lizenz gegeben oder es werden anderweitige Vereinbarungen für die Fabrikation eingegangen. Reflektanten wollen sich melden bei

### H. Kirchhofer

vormals Bourry-Séquin & Co

Ingenieur- und Patentanwalts-Bureau  
 in Zürich I

51 Löwenstrasse 51

Gegr. 1880

Mitglied des Verbandes schweiz. Patentanwälte zur Gewährleistung reellen Geschäftsgebarens.

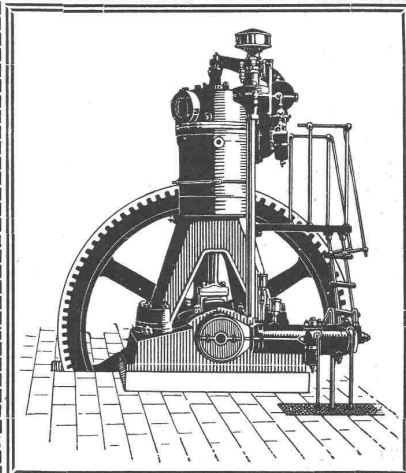
# Rohölmotoren

mit hervorragenden Neuerungen und in modernster Bauart . . .

liefert die

## Akt.-Ges. Bächtold & Cie.

Steckborn.



Sehr

praktisch eingeteilte  
**Geschäftsbücher**

für einfache und amerikanische

Buchhaltung

**C. A. Haab**

Geschäftsbücherfabrik

**Ebnat.**

Preiscurant u. Anleitung gratis.

## Kitlose Glasbedachungen.



**G. Zimmermann  
 Stuttgart.**

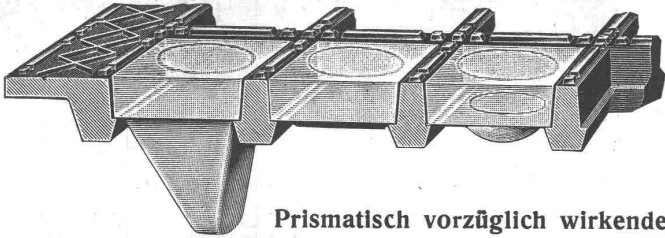
# Oberlichter jeder Art,

Shedfenster und Shedrinnen

mit Walzeisen- oder Stahlblechsprossen, Patent, garantiert wasserdicht — kein Abtropfen von Schwitzwasser.

## G. Zimmermann, Stuttgart.

Viele Tausend Quadratmeter für eidgenössische Behörden und Private geliefert.



Prismatisch vorzüglich wirkende  
**Glasbodenplatten**  
 in vielen prächtigen Mustern und fertig montiert in tragfähigen  
**Metallrahmen**  
 empfehlen den Tit. Behörden, Architekten, Bauherren  
 angelegentlichst  
**Ruppert, Singer & Co., Zürich.**

## Leitungsstangen

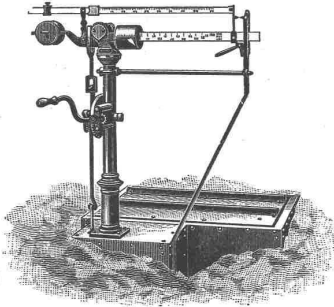
gemäss eidg. Vorschriften mit Kupfervitriol imprägniert liefert die  
**Imprägnier-Anstalt Emmenthal**  
 Burgdorf.

## Waagen-Fabrik

**Wild, Hch.**  
 Eichmeister  
 St. Gallen.

## Waagen

in allen Konstruktionen von 1 kg  
 bis 50 000 kg.



Teilhaber und Verkaufsbureau der  
**Waagenfabrik J. Ammann & Co., Ermatingen**  
 Garantie. — Illustrierte Preislisten. — Patente.

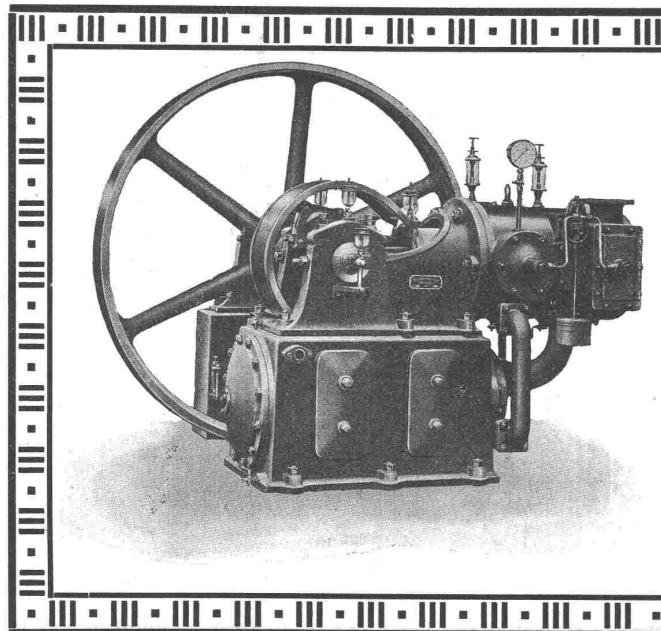
Schluss für die Inserate je Dienstags, abends.

**LICHTPAUS-ANSTALT**  
**RENÉ ORBANN** INGEN.-CHEMIKER  
 SIHLHOFSTR. 27. ZÜRICH, TELEPHON 1107.  
 TADELLOSE AUSFÜHRUNG. **HELIOGRAPHIE** **NEGROGRAPHIE** **PLANDRUCK** (TROCKENDRUCK) PROMPTE BEDienung.  
**IA HELIOGRAPHIE- u. PAUSPAPIERE.**

**G. Bäschlin-Fierz, Baugeschäft**  
 15 Austrasse □ Zürich □ Austrasse 15

**Umbauten, Reparaturen, Neubauten**  
 Eisenbeton-Bauten  
 Steinhauerarbeiten  
 in blauen Sandsteinen, gelbem und rotem Muschelkalk, sowie anderen Steinsorten.

**ROHÖL-BEHÄLTER**  
 aus armiertem Beton mit  
 Glasfütterung  
 erbauen  
**BORSARI & C<sup>IE</sup>.**  
 Zollikon-Zürich. Paris, Bld. Magenta 14  
 Prima Referenzen.



**Maschinenfabrik Bueckhardt, Basel**  
 Aktiengesellschaft.  
**: Kompressoren :**  
 und  
**Vakuumpumpen**  
 ein- und mehrstufig, mit Dampf-, Riemen- oder elektrischem Antrieb.  
 Ueber 1700 Maschinen ausgeführt. — Paris 1900: Grand Prix.

FOURNITURES GÉNÉRALES POUR CANALISATIONS



Franco toutes gares suisses.

Leistungsfähigste Rechenmaschine der Welt

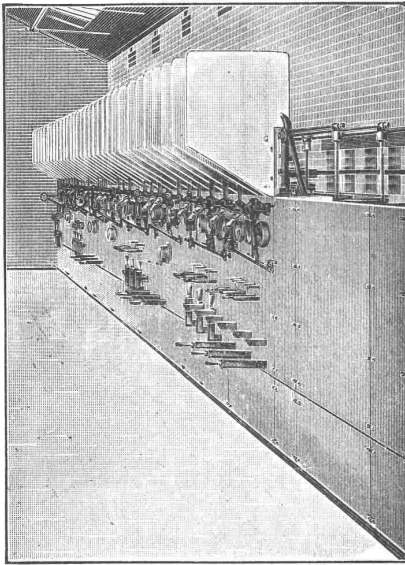
„Millionär“

(Patent O. Steiger).

Allein-Fabrikant: Hans W. Egli, Zürich II.

H. Weidmann, Rapperswil

Presspan- u. Isolationsmaterialien-Fabrik f. Elektrotechnik



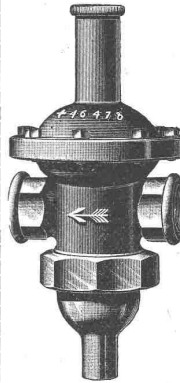
**Trennwände**  
f. Hochspannungssicherungen und

**Verkleidungen**  
von Transformatorenhäuschen

aus **Asbestzement**  
Fassonplättchen aller Art für elektrische Zwecke  
Schalterkasten und Schutzdeckel jeder Art für Schalter und Sicherungen  
Unterlagsscheiben  
Lötstellendeckel

aus **Vulkoasbest**  
Vulcanfibre  
Asbestplatten  
Isolationsmaterialien für die gesamte Elektrotechnik.

Metallgiesserei und Armaturen-Fabrik Lyss  
Wasserdruck-Reduzier-Ventil



⊕ Pat. 46478

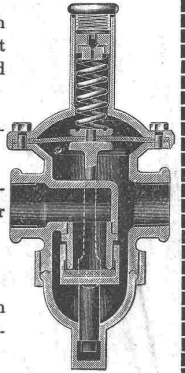
Ueber ein Jahr lang durch das Wasserwerk der Stadt Bern probiert und glänzend bewährt.

Jeder Wasserdruck kann beliebig reduziert werden.

Funktioniert auch bei sand- und kalkhaltigem Wasser tadellos.

Störungen ausgeschlossen.

Gutachten von Ingenieuren und Architekten zur Verfügung.



⊕ Pat. 46478

Verkauf nur durch Installateure u. Wiederverkäufer

Betonnières américaines Ransome

Les plus pratiques — Les plus robustes  
Forte capacité de production  
avec le minimum de force.

La bétonnière charge elle-même le béton dans les brouettes ou les wagonnets. Références à disposition. S'adresser à Messieurs

**P. Poujolat et fils à Genève**  
74, rue de Carouge.

A. Messerli, Zürich II

Fabrik für Lichtpauspapiere

Aelteste Schweiz. Lichtpausanstalt — Gegründet 1876

liefert prompt und billig unter Garantie:

**Lichtpauspapiere** eigener, bewährter Fabrikation ::

**Lichtpausapparate** div. Systeme, pneumat. und elektrische :: ::

**Lichtkopien** auf blauem, weissem und braunem Grund :: :: ::

**Plandruck** (Trockendruckverfahren)schwarz und farbig :: :: ::

Ueber

elektrische Uhren eigenen Systems im Betrieb:

**25,000**

**MAGNETA**

Fabrik elektrischer Uhren A.-G.  
Zürich V.

Kauf- oder mietweise Erstellung von

**Elektrischen Betriebs-Anlagen**

für Bau-Unternehmungen

**Elektromotoren — Dynamos.**

Ed. Schlæpfer & Cie., Elektr. Anlagen, Zürich-Wollishofen.

**Schluss-Termin für Annahme von Inseraten jeweils  
Dienstag Abend.**

**DELTA-METALL**

Gußstücke jeder Grösse nach Modellen.  
Schmiedestücke jeder Art nach Zeichnung.  
Gepreßte Stangen und Profil-Leisten,  
Gesenk-Schmiedestücke in verschiedenen Legierungen von höchster Festigkeit und Dehnung.

**Deutsche Delta - Metall - Gesellschaft**  
Alexander Dick & Co., Düsseldorf-Grafenberg.

### Gesucht

in eine Fabrik einen jüngeren



## Techniker,

der sich hauptsächlich mit der Bedienung und der Kontrolle von Messapparaten für Dampf, Wasser etc. zu befassen und die betreffenden Resultate in ökonomischer Hinsicht zu verwerten hätte. Offerten mit Angabe der bisherigen Tätigkeit und mit Zeugnisabschriften versehen, sind gef. unter Chiffre G.C.I.B. 329 zu richten an die Annoncen-Expedition **Rudolf Mosse in Basel.**

## Junger Architekt,

Dresdner Schule, zuletzt in erstem schweizer. Architekturbureau in selbständiger Stellung tätig, **sucht Wirkungskreis**, der ihm ein möglichst freies Arbeiten in Entwurf und Darstellung für Raumkunst, Aussenarchitektur und Kunstgewerbe ermöglicht. Arbeiten und Zeugnisse zur Verfügung. Gef. Offerten unter L.S. 8450 an die Annoncen-Expedition **Rudolf Mosse, Leipzig**, erbeten.

Für ein Stahlwerk in Frankreich wird ein

## kaufmännischer Leiter gesucht.

Derselbe muss der französischen Sprache vollkommen mächtig sein und wenn möglich schon in ähnlicher Stellung bei metallurgischen Unternehmungen tätig gewesen sein.

Offerten mit Angabe der bisherigen Tätigkeit und Nennung von Referenzen unter Chiffre Z.W. 5772 an die Annoncen-Expedition **Rudolf Mosse, Zürich.**

## Vorteilhafter Gelegenheitskauf.

Aus dem Nachlasse eines Ingenieurs sind nachbezeichnete, sehr gut erhaltene Berufsinstrumente äusserst billig zu verkaufen:

- 1 Bau-Theodolit mit Durchschlagrohr und Stativ,
- 1 Woltmannscher Flügel von Ulrich,
- 1 Messtisch (Kippregel) komplett mit Stativ,
- 1 kleines Nivellierinstrument mit Stativ,
- 1 Reisszeug (Kern Aarau), 2 Rechenschieber,
- 2 Nivellierlatten, Fluchtstäbe, Pfähle,
- Zeichnungsutensilien, 1 Feldschirm usw.

Nähere Auskunft erteilt der Beauftragte:

**J. Gahlinger, Kirchstr. 25, Rorschach.**

**J. Brun & Cie**  
Hebezeugfabrik  
= Nebikon =  
Spezialität:  
:: Elektroflaschenzüge ::  
:: Gewöhnliche Flaschenzüge ::  
:: Aufzüge jeder Art ::  
für Hand- und Kraftbetrieb.



### Gelochte u. gepresste Bleche

Heizkörperverkleidungen  
Plättchengehänge, Zierbleche.  
**Ernst Meck, Nürnberg 12**  
Hoflieferant, gegr. 1851.

**OFENFABRIK-SURSEE**  
IN SURSEE  
Grösste Ofenfabrik der Schweiz  
Waschherde  
Illustrierte Prospekte gratis

**Turm-Uhren**  
**J. Mäder**  
Andelfingen  
(Zürich)

**Suter-Strehler & Co.**  
ZÜRICH  
PAT. N° 28936.  
**HELVETIA**  
DRAHTGEFLECHT  
Galvanisiert  
DAS SCHÖNSTE  
BILLIGSTE & SOLIDESTE

## Terralith

Linoleum-Unterlagen,  
**Terralith**

fugenloser Kunstholzbelag auf Beton, ausgelaufene Treppen etc. erstellt billig und solid

**V. Kramer-Mäder**  
Terralith-Werke  
Lagerstrasse Nr. 85, Zürich.

**Technikum**  
INGENIEUR-AKADEMIE  
Maschb., Elektr., Heizg.,  
Gasf.: Pogr. I. Hoch- u. Tiefb.,  
Eisen-Betonb.: Prog. II.  
Eintritt täglich.  
**Strelitz**  
Kürz. Stud. I. Meckl.

## Patent-Ausbeutung.

Der Inhaber der schweizerischen Patente Davidson: Nr. 34 159 vom 29. März 1905 auf:

„Zentrifugal-Fördermaschine für flüssige und gasförmige Fluida“;

Nr. 25 059 vom 2. August 1901 auf:  
„Roue à palettes pouvant servir de ventilateur ou de propulseur pour bateaux“  
und Nr. 18 648 vom 1. Februar 1899 auf:

„Appareil à force centrifuge servant à déplacer les fluides (ventilateur ou pompe)“,

wünscht mit schweizerischen Fabrikanten bzw. Interessenten in Verbindung zu treten und ist gerne bereit, die Patente zu verkaufen, Lizenzen zu erteilen oder anderweitige Vereinbarungen für die Fabrikation einzugehen.

Reflektanten wollen sich melden unter Chiffre Z. G. 693 bei der Annoncen-Expedition

**Rudolf Mosse, St. Gallen.**

## Patent-Ausbeutung.

Für die Ausbeutung des schweiz. Patentes Nr. 44 579 vom 6. Mai 1908, betreffend:

„Apparat zum Ausscheiden von Flüssigkeiten aus Gasen und Dämpfen, bei dem das von der Flüssigkeit zu befreiende Fluidum zwischen einer Anzahl Winkelflächen hindurch geführt wird“,

wird ein Fabrikant bzw. Interessent gesucht. Das Patent wird verkauft, in Lizenz gegeben oder es werden anderweitige Vereinbarungen für die Fabrikation eingegangen. Anfragen befördert die Patentanwaltsfirma

**H. Kirchhofer**  
vormals Bourry-Séguin & Co  
in Zürich I  
51 Löwenstrasse 51  
Gegr. 1880

Mitglied des Verbandes schweizer. Patentanwälte zur Gewährleistung reellen Geschäftsgebarens.

Gebrauchter, gut erhaltener

## Bautheodolit

mit Tellerstativ zu kaufen gesucht. Offerten sub Chiffre Z. G. 5832 an die Annoncen-Expedition **Rudolf Mosse, Zürich.**

## Zu verkaufen

mehrere Tausend

## alte Ziegel.

Offert n nimmt entgegen  
Kirchenbaukommission Affoltern a/A.

## 54 a Bauland

an der Seestrasse Küsnacht sind sofort billig zu verkaufen.

Kaufsofferten sub Chiffre Z. J. 6109 an die Annoncen-Expedition

**Rudolf Mosse, Zürich.**

## Acetylen-Sturm-Fackeln

Schweizer Patente  
Vor Nachahmungen wird gewarnt.  
**Bernh. Margreth, Locarno u. Zürich, Ottikerstrasse 5.**  
Lager in Locarno und Rheinfelden.

## Patentverkauf.

Der Inhaber des schweiz. Patentes 45828 betr. Valve distributrice de fluide gazeux sous pression pour refouler des liquides wünscht behufs Patentverkaufs, bzw. Abgabe von Lizenzen zwecks Fabrikation des Erfindungsgegenstandes in der Schweiz mit Interessenten in Verbindung zu treten. Gef. Anfragen von Reflektanten befördern die Patentanwälte

**Dr. Forrer & Hug, Basel.**  
Steinertorstr. 10.

Ingenieurbureau für Wasserkraftanlagen **sucht** mehrere durchaus tüchtige

## Zeichner.

Offerten mit Zeugnissen und Gehaltsansprüchen unter Chiffre Z. K. 5535 an die Annoncen-Expedition **Rudolf Mosse, Zürich.**

## Gesucht

auf ein Ingenieurbureau junger

## Ingenieur

mit mehrjähriger Praxis für verschiedene Projektierungsarbeiten und Bauleitungen. Offerten unter Chiffre Z. G. 1351 an die Annoncen-Exped. **Rudolf Mosse, St. Gallen.**

## Architekt, I. Kraft,

künstlerisch und praktisch gebildet, in Entwurf, Voranschlag und Ausführung absolut selbständig. Spez. verlangt: Vollständige Kenntnisse und Routine in den arch. Formen des 18. Jahrhunderts und Sicherheit in der Ausarbeitung reicher Innendekoration. Offerten mit Gehaltsansprüchen etc. unter Chiffre Z. D. 6029 an die Annoncen-Expedition **Rudolf Mosse, Zürich.**

## Gesucht

zu sofortigem Eintritt tüchtiger

## Bauführer

für die Neubauten zum Gaswerk der Stadt Chur. Offerten mit Angaben über bisherige Tätigkeit, Referenzen, Zeugnisabschriften und Gehaltsansprüche an

**Otto Manz, Architekt in Chur.**

Gesucht ein tüchtiger

## Techniker

für Eisenkonstruktion und Statik zum sofortigen oder späteren Eintritt. Gefl. Offerten unter Chiffre Z. V. 6096 an die Annoncen-Expedition **Rudolf Mosse, Zürich.**

## Architekt

künstlerisch veranlagt und in den überlieferten Stilarten geübt, für ein größeres Baubureau in süddeutsche Stadt **gesucht**. Bewerbungen mit Zeugnisabschriften, Skizzen, Zeichnungen, Lebenslauf und Angabe der Gehaltsansprüche sind unter Chiffre Z. W. 6095 einzureichen an die Annoncen-Expedition

**Rudolf Mosse, Zürich.**

Akad. gebildeter

## Bauingenieur

mit längerer Baupraxis bei grossem Brückenbau (Unterbau) **sucht Stellung**. Gefl. Anträge unter Chiffre J. 100—9042 befördert die Annoncen-Expedition

**Rudolf Mosse, Wien I.**

## Tüchtiger Bauführer,

praktisch und theoretisch gebildet, guter Zeichner, im Eisenbetonbau bewandert, **wünscht seine Stelle zu verändern**. Gefl. Offert. sind erbeten unter Chiffre Z. G. 5707 an die Annoncen-Expedition **Rudolf Mosse, Zürich.**

Diplomierter

## Tiefbautechniker,

mit Praxis auf Bureau und Feld, **sucht**

auf Mitte Mai oder 1. Juni **Stellung zu ändern**. Offerten unter Chiffre Z. G. 1270 an die Annoncen-Expedition

**Rudolf Mosse, St. Gallen.**

## Elektrotechniker,

Schweizer, anfangs der 30 Jahre, mit langjähriger Werkstatt-, Montage- und Bureaupraxis bei ersten schweiz. Elektrizitätsfirmen, gegenwärtig seit mehreren Jahren bei grosser französischer Elektrizitäts-Gesellschaft, speziell erfahren in **Projektierung und Ausführung von Schaltanlagen und Zentralen** jeden Umfangs und Spannung, **sucht seine Stelle zu ändern**.

Reflektiert wird auf möglichst selbständige Stelle und dauerndes Engagement bei Elektrizitätsfirma oder Bau und Betrieb bedeutender elektrischer Zentrale des In- oder Auslandes. Beste Zeugnisse zur Verfügung. Gefl. Offerten erbeten unt. Chiffre Z. V. 5696 an die Annoncen-Expedition

**Rudolf Mosse, Zürich.**

## Stellengesuch.

Junger Mann sucht Stelle in Bau- oder in Hoch- und Tiefbaugeschäft, wo er das Auffrischen von Sägen oder Scharfmachen und Spannen derselben besorgen könnte. Offerten unter Chiffre Z. M. 5687 an die Annoncen-Expedition

**Rudolf Mosse, Zürich.**

## Bauingenieur

mit eisenbahn- und wasserbautechnischer Praxis, der deutschen, französischen, englischen u. ungarischen Sprache mächtig, in Absteckungsarbeiten bewandert, **sucht selbständige Stellung**. Offert. unt. Chiffre Z. P. 6015 an die Ann.-Exp. **Rudolf Mosse, Zürich.**

Tüchtiger, erfahrener

## Bauführer

(Architekt), der schon umfangreiche Neu- und Umbauten, Hotels und öffentliche Bauten selbst geleitet u. Praxis in allen Bureauarbeiten besitzt, **sucht**, gestützt auf prima Referenzen, wenn möglich **dauernde Stellung**, ev. Association nicht ausgeschlossen. Offerten unt. Chiff. Z. C. 6028 an die Annonc.-Expd. **Rudolf Mosse, Zürich.**

## Junger Architekt (Bautechniker),

24 Jahre, gelehrter Maurer, im Besitz des Einjähr.-Zeugnisses, staatliche Baugewerkschule absolviert, dann 1 Jahr gedient, 1/2 Jahr im Bureau tätig gewesen, 2 Sem. a. d. Hochschule in Stuttgart, **sucht wenn möglich dauernde Stellung** zum 1. Juni in einem Architekturbureau in der Schweiz. Da Bewerber wenig mit dortigen Verhältnissen vertraut, ist er mit möglichem Anfangsgehalt zufrieden. Gefl. Offerten unter Chiffre Z. W. 5822 an die Annoncen-Expedition **Rudolf Mosse, Zürich.**

## Ingenieur

(Masch. u. Elektrotechniker) 36 Jahre alt, verheiratet, repräsentationsfähig, langjähriger Bureauchef in elektrotechnischer Konstruktionsfirma, Werkstatt- u. Konstruktions-tätigkeit im allgem. Maschinenbau, installierte in letzter Zeit im Ausland grössere Dampf-, Pumpen-, Ventilations- und elektrische Anlagen, ist in Kostenvoranschlag und Korrespondenz bewandert, im Umgang mit Personal erfahren und die deutsche, französische und ital. Sprache beherrschend, **sucht Stelle**. Suchender reflektiert auf selbständ. Stelle. Prima Referenzen und Zeugnisse zur Verfügung. Offerten unter Chiffre Z. S. 5693 an die Annoncen-Expd. **Rudolf Mosse, Zürich.**

## Hochbautechniker

für im Entwurf und Bauleitung **sucht** sofort dauernde Stellung auf Architekturbureau oder in Baugeschäft. Antritt kann sofort erfolgen. Suchender war 7 Jahre selbständig und ist fähig, einem Betriebe vorzustehen. Offerten unter Chiffre B. P. 13254 an die Annoncen-Expd. **Rudolf Mosse, Bremen.**

## Gesucht

von grösserer Fabrik der Oatschweiz zu baldigem Eintritt ein tüchtiger

## Bautechniker

mit mehrjähriger Praxis in Fabrik- und Wohnhausbau. Derselbe soll im Entwerfen von Plänen die nötige Erfahrung besitzen, sowie die Bauleitung selbständig führen können. Offerten mit Angabe der bisherigen Tätigkeit und der Gehaltsansprüche unter Chiffre Z. C. 6228 an die Annoncen-Expedition

**Rudolf Mosse, Zürich.**

## Teilhabergesuch.

In ein seit 20 Jahren bestehendes Elektrizitätswerk an einem gewerblichen Platze der Schweiz, woselbst die Ortsverhältnisse eine Vergrößerung erfordern, wird ein technisch gebildeter **Teilhaber gesucht** mit einer Einlage von 50 000 bis 60 000 Fr. Man ist zu jeder wünschbaren Auskunft bereit. Offerten unter Chiffre Z. D. 6154 an die Annoncen-Expedition

**Rudolf Mosse, Zürich.**

Erwiesenermassen haben  
**Stellengesuche u. -Angebote**  
in der  
**Schweiz. Bauzeitung**  
stets besten Erfolg.

Technisch u. praktisch gebildeter

## Akkordant

mit Einlage sucht sich mit Gesellschaften in Verbindung zu setzen, zwecks Uebernahme von Bauarbeiten. Offerten unter Chiffre Z. M. 5862 an die Annoncen-Expedition

**Rudolf Mosse, Zürich.**

## Diplom. Bautechniker

erfahrener Bauführer, sehr bewandert in den Bureauarbeiten, 29 Jahre alt, **sucht** Anstellung; bevorzugt bei Arch. des B. S. A.

Offerten unter Chiffre B. M. 364 an die Annoncen-Expedition

**Rudolf Mosse, Basel.**

## Gesucht jg. Ingenieur oder Tiefbautechniker

für Bahnbau im Bündner Oberland für Bureau und Bau. Offerten mit Zeugnissen und Gehaltsanspruch an

**Gebr. Baumann & Stiefenhofer**  
Tiefbauunternehmung  
Somvix.

## Bauführer,

Diplom der Tiefbauabteilung Burgdorf, mit mehrjähriger Bau- und Bureaupraxis, gewandt im Entwerfen, Devisieren, Abrechnen, deutsch, französisch und italien. sprechend,

## sucht Stellung.

Prima Zeugnisse zu Diensten. Offerten unter Chiffre Z. A. 6126 an die Annoncen-Expedition

**Rudolf Mosse, Zürich.**

Wir suchen als Stütze des Oberingenieurs für unser technisches Bureau einen

## Herrn mit reicher Erfahrung auf dem Gebiete des Eisenhoch- und Brückenbaues.

Selbiger muss als sicherer Statiker und tüchtiger Konstrukteur befähigt sein, grössere Objekte zu entwerfen, und die zeichnerischen Arbeiten derselben zu überwachen. Offerten mit Angaben des Bildungsganges, der bisherigen Tätigkeit, sowie der Gehaltsansprüche erbeten unter Chiffre Z. D. 6229 an die Annoncen-Expedition

**Rudolf Mosse, Zürich.**

Der Inhaber des **schweizer. Patentes Robson** Nr. 44594 vom 7. Mai 1908 auf:

„Apparat zum Fernzünden, bzw. -Löschen wenigstens eines Gasbrenners“

wünscht mit schweizerischen Fabrikanten, bzw. Interessenten in Verbindung zu treten und ist gerne bereit, Lizenzen zu erteilen oder das Patent zu verkaufen. Gefl. Offerten oder Vorschläge werden durch **Hrn. E. Imer-Schneider**, Ingenieur-Conseil, 8, Bd. James Fazy, Genf, bereitwilligst weiterbefördert.

# Eisenkonstruktionen

Brücken, Hochbauten, Leitungsmasten

Aktiengesellschaft der **Theodor Bell & Co.**, Kriens-Luzern  
Maschinenfabrik von (Schweiz)

Ingenieurbureau

**J. Bolliger & Cie., Zürich II**

vorm. Jaeger & Cie., Tödistr. 65<sup>a</sup>

**Eisenbeton**

Projekte  
Stat. Berechnungen.

## Architekt

sucht Stelle in einem Architekturbureau. Gef. Offert. an **Franz Strilka** bei Architekt Windler, Zürich III, Kalkbreitestrasse 66.

Tüchtiger, selbständiger  
**Hochbautechniker**

mit gründlichen Kenntnissen in statischer Berechnung und Ausführung von Eisenbetonarbeiten, sucht dauernde Stelle in Baugeschäft.

Gefl. Offerten sub Chiffre Z.Y. 6174 an die Annoncen-Expedition

Rudolf Mosse, Zürich.

Die **A. B. Stockholms Vapenfabrik**, Inhaberin des schweizer. Patentes Nr. 34626 vom 31. Juli 1905 auf: „Selbsttätiges Gewehr“ wünscht mit schweizerischen Fabrikanten, bezw. Interessenten in Verbindung zu treten und ist gerne bereit, Lizenzen zu erteilen oder das Patent zu verkaufen.

Gefl. Offerten oder Vorschläge werden durch Herrn **E. Imer-Schneider**, Ingénieur-Conseil, 8, Bd. James Fazy in Genf, bereitwilligst weiterbefördert.

Für Baumeister  
liefere

**Bauklammern**

à 30 Fr. per 100 kg, 25—30 cm  
(26/6) zirka 260 Stück.

**Max Indlekofer, Basel,**  
Haltingerstr. 64.

## Diplom-Ingenieur

mit guten theoretischen Kenntnissen und langjährigen praktischen Erfahrungen im Beton- und Tiefbau zur Leitung einer Abteilung des technischen Bureaus von einer grossen Bau-firma zum baldigen Eintritt gesucht. Bewerbungen mit Lebenslauf, Zeugnisabschriften und Gehaltsansprüchen unter N. C. 3458 an die Annoncen-Expedition **Haasenstein & Vogler A.-G., Berlin W. 8**, erbeten.

**Dipl. Ingenieur,**

theoretisch und praktisch erfahren, gewandter Statiker, insbesondere im Berechnen und Kalkulieren von Eisenbetonkonstruktionen routiniert,

sucht Nebenbeschäftigung.

Offerten unter Z. Q. 6167 an die Annoncen-Expedition

Rudolf Mosse, Zürich.

## Büsscher & Hoffmann, Strassburg i. Els.

m. b. H.

Dachpappen- und Asphalt-Werke

Asphalt-Filz-Platten-Fabriken

Gegründet 1852

Erfinder der Asphalt-Filz-Platten

übernehmen als Spezialität die Ausführung von

Grundwasser-Isolierungen, sowie Trockenlegung von Bauwerken aller Art.

Ausführung 2- bis 3-lagiger Klebedächer mit eingewalzter Kiesschicht, System B. und H.

Prima Referenzen — Weitgehendste Garantien

Neue teer- und asphaltfreie, unbesandete **Barusin-Pappe** (Eingetr. Schutzmarke)

Bestes geruchloses Dachungsmaterial, kein Anstrich, keine Unterhaltung erforderlich, für jede Dachneigung verwendbar, säurefest, elastisch, feuersicher. Prospekte, Muster stehen jederzeit kostenlos zur Verfügung.

Vertreter für die Schweiz und Ober-Italien: **Friedr. Spiegel, Zürich IV, Sonneggstr. 35.**

Lager mit Geleiseanschluss: Limmatstrasse Nr. 192.



# Linoleum-Unterlagen

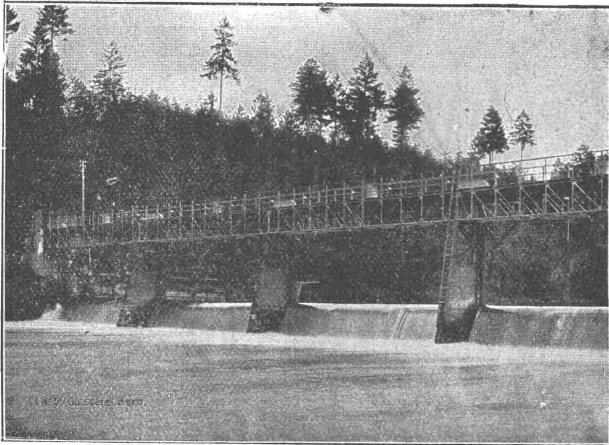
Sämtliche Materialien für die Steinholzfabrikation.

Äusserste Konkurrenzpreise.

- I. **Steinholz-Unterlage** (Holzterrazzo) auf Beton und Holz, einfachste und billigste Unterlage, trocknet in wenigen Tagen aus.
- II. **Estrichgips-Unterlage**, verbessertes System, ermöglicht vorzügliche Isolierung gegen Schall, rasch austrocknend.
- III. **Bimsestrich**, in jeder Stärke ausführbar, glatte Oberfläche. Gegen Schall und Feuchtigkeit stark isolierend.

**Peter Kramer, Herzogenbuchsee.**

## Gesellschaft der L. v. Roll'schen Eisenwerke, Gerlafingen. Werk: **Giesserei Bern** in Bern.



### Konstruktionswerkstätten.

«Grand Prix» an der Internationalen Ausstellung Mailand 1906 und «Grand Prix» an der Internat. Ausstellung der Anwendungen für Elektrizität in Marseille 1908 für **Seilbahnen u. Zahnstangenoberbau.**

Spezialfabrik für

## Schleusenanlagen

für Wehre und Kanäle in jeder Grösse und nach verschiedenen Systemen.

## Gleit- & Rollschützen.

Andere Spezialitäten der Firma:

**Hebezeuge, Eisenbahnmateriale, Seilbahnen und Zahnradbahn-Oberbau.**

Nähere Angaben und Projekte, sowie Referenzen stehen zu Diensten.

### Vielbeschäftigte

## Ingenieure und Architekten

ersparen viel Geld bei Zuwendung ihrer Aufträge an die

**Elektrische Lichtpauanalt**  
Luzern. Alf. Bähler, Zeichner. Basel.

## Thonwerk Biebrich A.-G.

Chamottefabrik

Biebrich am Rhein.

**Hochfeuerfeste u. säurebeständige Produkte.**

Normal- und Façonsteine aller Art, Chamottemörtel, Retorten, Muffeln etc. Bau kompletter Ofenanlagen.

Beste Referenzen und Zeugnisse aus der Schweiz.

## Bohrwerkzeuge

und kompl. Bohraparate

jeder Art, für alle Tiefen,

**Brunnenmacher-Artikel**

Bohr- und Filterrohre, Ventile etc.

Verlangen Sie Prospekt Nr. 89.

Tiefbohr-Maschinen- u. Werkzeuge-Fabrik Nürnberg

**Heinrich Mayer & Co.**

Nürnberg-Doos.

Vertreter für die Schweiz:

H. H. Schoch & Co., Bleicherweg 68, Zürich II.



➔ Schluss für die Inserate je Dienstags, abends.

## Gewerkschaft Grillo, Funke & Co., Gelsenkirchen-Schalke

Siemens-Martin-Stahlwerk, Blechwalzwerk, Wellrohrwalzwerk, Wassergas-Schweisswerk

liefert als Spezialitäten mit Wassergas aus eigenem S.-M.-Flusseisen

## geschweisste Rohre

von 450 mm Durchmesser bis zu den grössten Weiten und in Wandstärken bis zu 40 mm für

Dampf-, Wind-, Gas-, Wasser-, **Kanalisation-**, Dücker- und **Turbinen-** Leitungen.

Telegramm-Adresse: Blechwalzwerk Gelsenkirchen. — Kostenanschläge bereitwilligst. — 1600 Arbeiter.

Vertreter unserer Abteilung „Wassergas-Schweisswerk“ ist Herr Ingenieur J. Aumund, Zürich.