

Zeitschrift: Schweizerische Bauzeitung
Herausgeber: Verlags-AG der akademischen technischen Vereine
Band: 57/58 (1911)
Heft: 16

Werbung

Nutzungsbedingungen

Die ETH-Bibliothek ist die Anbieterin der digitalisierten Zeitschriften auf E-Periodica. Sie besitzt keine Urheberrechte an den Zeitschriften und ist nicht verantwortlich für deren Inhalte. Die Rechte liegen in der Regel bei den Herausgebern beziehungsweise den externen Rechteinhabern. Das Veröffentlichen von Bildern in Print- und Online-Publikationen sowie auf Social Media-Kanälen oder Webseiten ist nur mit vorheriger Genehmigung der Rechteinhaber erlaubt. [Mehr erfahren](#)

Conditions d'utilisation

L'ETH Library est le fournisseur des revues numérisées. Elle ne détient aucun droit d'auteur sur les revues et n'est pas responsable de leur contenu. En règle générale, les droits sont détenus par les éditeurs ou les détenteurs de droits externes. La reproduction d'images dans des publications imprimées ou en ligne ainsi que sur des canaux de médias sociaux ou des sites web n'est autorisée qu'avec l'accord préalable des détenteurs des droits. [En savoir plus](#)

Terms of use

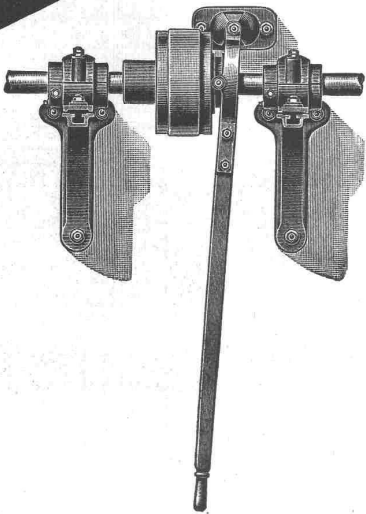
The ETH Library is the provider of the digitised journals. It does not own any copyrights to the journals and is not responsible for their content. The rights usually lie with the publishers or the external rights holders. Publishing images in print and online publications, as well as on social media channels or websites, is only permitted with the prior consent of the rights holders. [Find out more](#)

Download PDF: 04.04.2026

ETH-Bibliothek Zürich, E-Periodica, <https://www.e-periodica.ch>

BENN KUPPLUNG

Patentiert in allen Industriestaaten
und überall als die **beste** und **zuverlässigste** Reibungskupplung anerkannt.



Alleinige Erzeuger für:

AMERIKA: H. W. Caldwell & Son Co., Chicago
BELGIEN: Ateliers de Construction H. Bollinckx, Brüssel
DEUTSCHLAND: Vogel & Schlegel, Dresden 27
ENGLAND: The Unbreakable Pulley & Millgearing Co. Ltd., London
FRANKREICH: Wyss & Cie., Seloncourt, Doubs
ITALIEN: Chiodi, Gmür, Zaretti, Bergamo und Mailand
RUSSLAND: A.-G. „Poremba“, Zawiercie, Russ.-Polen
OESTERREICH: Heiniks Erben & Co., Prerau, Mähren
SCHWEDEN: A. B. Karlstads, Mekaniska Werkstad, Karlstad
SCHWEIZ: L. von Roll'sche Eisenwerke, Clus, Solothurn
SPANIEN: Industrias Mecánicas Consolidadas, Barcelona
UNGARN: Altenstein & Brant, Budapest VI.

TRANSMISSIONEN

KOMPLETTE ANLAGEN FÜR ALLE INDUSTRIEZWEIGE.

„LENIX“-Patent-Spannrollengetriebe. Ausführungsrecht für die Schweiz.

SELLERSLAGER mit RINGSCHMIERUNG, mit herausnehmbarer unterer Laufschaale, ⚡ Patent, als Stehlager, Hängelager, Wand- und Säulen-Konsollager.
FESTE STEHLAGER mit RINGSCHMIERUNG und herausnehmbaren Weissmetall- oder Bronzeschalen für Massiv- und Hohlwellen.

GESELLSCHAFT der L. v. ROLL'SCHEN EISENWERKE
EISENWERK CLUS.

Aktien-Gesellschaft „UNION“ in Biel (Fabrik in Mett)

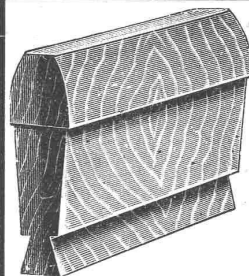
Erste schweizer. Fabrik für elektrisch geschweisste Ketten. ⚡ Patent Nr. 27199

Ketten aller Art



:: :: für industrielle und landwirtschaftliche Zwecke. :: ::
Grösste Leistungsfähigkeit. Ketten von höchster Tragkraft.

:: :: NB. Handelsketten nur durch Eisenhandlungen zu beziehen. :: ::

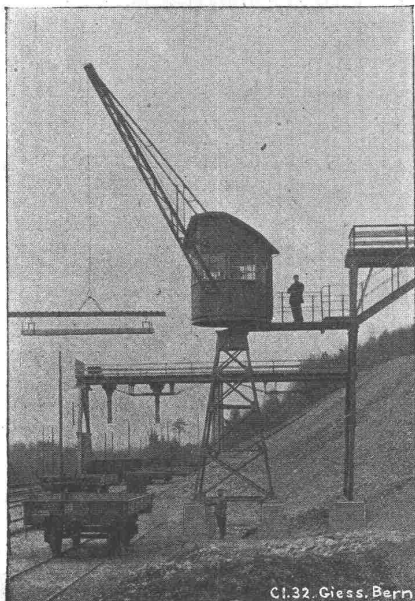


Zahnräder

:: (roh und bearbeitet) ::

aus prima Holz, nach Zeichnung,
Modell oder altem Rad. — Sofortige
Lieferung.

Franç. Gillieron, Konstrukteur, Vevey.



Cl. 32. Giess. Bern

Gesellschaft der L. v. Roll'schen Eisenwerke, Gerlafingen.

Werk: **Giesserei Bern** in Bern.

Konstruktionswerkstätten.

«Grand Prix» an der Internationalen Ausstellung Mailand 1906 und «Grand Prix» an der Internationalen Ausstellung der Anwendungen der Elektrizität in Marseille 1908 für Seilbahnen und Zahnstangenoberbau.

Spezialfabrik für

Hebezeuge

Laufkrane jeder Art, für Hand- oder elektrischen Betrieb.
Dreh- und Bockkrane, feste und fahrbare, für Hand- oder elektrischen Betrieb.
Warenaufzüge für hydraulischen, Transmissions- oder elektrischen Betrieb.
Förderwinden für Hand-, Transmissions- oder elektrischen und anderen Motorantrieb.

Andere Spezialitäten der Firma:

Eisenbahnmaterial, Seilbahnen, Zahnstangenoberbau für Bergbahnen,
Schleusenwehre.

Nähere Angaben und Projekte, sowie Referenzen stehen zu Diensten.

Transport-Einrichtungen, Förderanlagen aller Art

für Zement- und Kalkfabriken, chemische Industrie etc. liefert

Daverio, Henrici & C^{ie} A.-G., Maschinenfabrik, Zürich.

Erste Referenzen. ■ Projekte und Kostenanschläge gratis.

Seo-Belagmasse



zur
Herstellung
fugenloser
Fussböden.

Verlangen Sie
Prospekt und Belag-
proben.

H. E. Glogau, Wolfbachstrasse 19, Zürich V
Schweizerische Bau-Industrie.

Thonwerk Biebrich A.-G.

Chamottefabrik

Biebrich am Rhein.

Hochfeuerfeste u. säurebeständige Produkte.

Normal- und Façonsteine aller Art, Chamottemörtel,
Retorten, Muffeln etc. Bau kompletter Ofenanlagen.

Beste Referenzen und Zeugnisse aus der Schweiz.



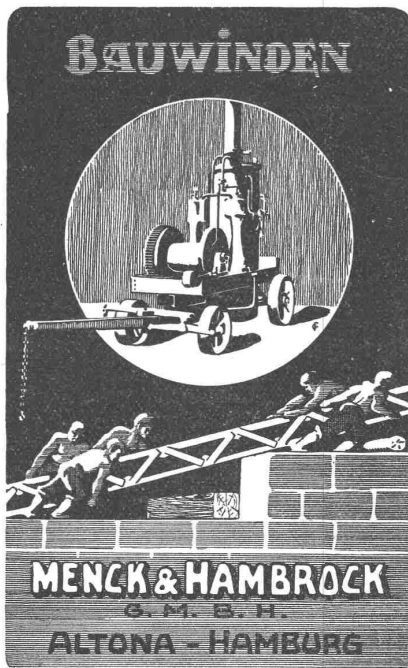
Heinrich Brändli, Horgen
Asphalt-, Dachpappen- & Holzzementfabrik

liefert:

Asphalt-Isolierplatten

für wasserdichte Eindeckungen bei: Eisenbahnen, Strassen,
Hoch- und Tiefbauarbeiten, in nur prima Qualität, je nach
Angabe der Verwendungsarten.

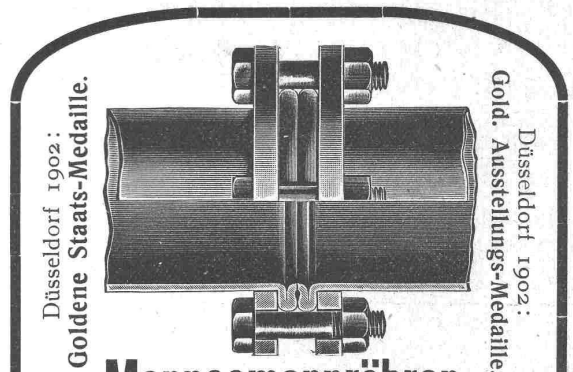
Referenzen zu Diensten. — Fachmännische Ratschläge.
Telegramme: Heinrich Brändli, Horgen.



Vertreter für die Schweiz: Fritz Marti A.-G., Bern.

Kümmertly & Frey * Geogr. techn. Anstalt

Bern * Zürich



Mannesmannröhren- Werke, Düsseldorf

liefern

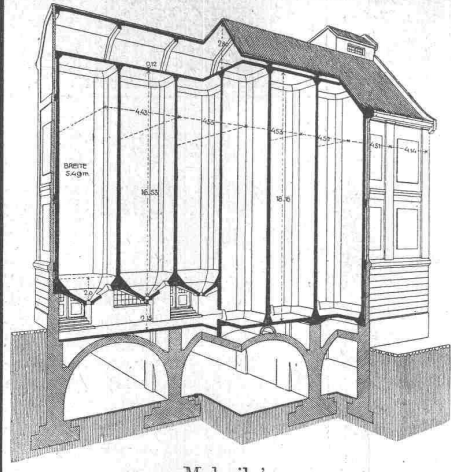
Rohrleitungen für Hochdruck

aus nahtlosem Mannesmann-Stahl-
rohr mit patentierter Doppelbördel-
Flansch-Verbindung und anderen
Verbindungsarten.

Grosse Längen.
Höchste Betriebssicherheit.

Vertreter:

Alf. Diener & Co. - Zürich.



Malzsilo's.

Tiefbau- und Eisenbeton-Gesellschaft, Zürich

Nr. 21 - Schweizergasse - Nr. 21

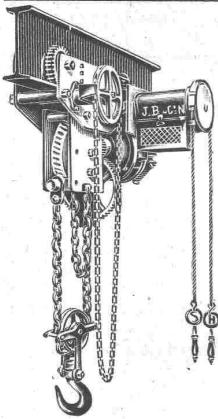
Projektierung und Ausführung von
 Beton- und Eisenbetonarbeiten. — Geschäftshäuser.
Moderne Fabrikanlagen in Eisenbeton.

Referenzen über ausgeführte Anlagen zur Verfügung.
 Silosbauten und Lagerhäuser, Wasserkraftanlagen,
 Wehr-, Kanal- und Turbinenbauten.

Pfahlfundationen.

Holzpfähle, Eisenbetonpfähle.

Simplexbetonpfähle allein ausführende Firma in der ganzen Schweiz.
 In den letzten zwei Jahren 80000 m ausgeführt.



J. Brun & Cie

Hebezeugfabrik

= Nebikon =

...

Spezialität:

∴ Elektroflaschenzüge ∴

∴ Gewöhnliche Flaschenzüge ∴

∴ Aufzüge jeder Art ∴

für Hand- und Kraftbetrieb.



Zürcher Ziegeleien in Zürich

Alleinige Verkaufsstelle der

Mech. Backsteinfabrik Zürich der Ziegeleien Albis-
 Heurieth und der Mech. Ziegelfabrik Wettswil Zürich
 empfehlen

Falzziegel, Biberschwänze, naturrot und altfarbig,
 Hourdis und Widerlagersteine, Backsteine
 aller Art, Rohbausteine und Verkleidsteine
 Formsteine etc., Drainerröhren.

Bureau: Schweizergasse 6. — Telephon No. 6199.
 Briefe und Telegramme: Ziegeleien Zürich

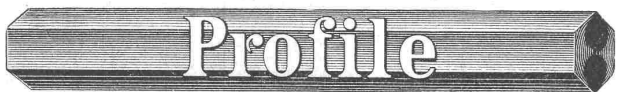
la komprimierte und abgedrehte, blanke



STAHLWELLEN

Montandon & Cie, A.-G., Biel.

Blank und präzis gezogene



Profile

jeder Art in Eisen und Stahl.

Kaltgewalzte Eisen- und Stahlbänder bis 210 mm Breite.
 Schlackenreies Verpackungsbandeisen.

➔ Schluss für die Inserate je Dienstags, abends.

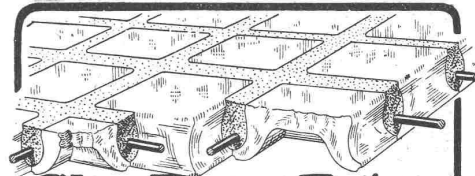
Ueber

elektrische Uhren eigenen
 Systems im Betrieb.

25,000

MAGNETA

Fabrik elektrischer Uhren A.-G.
 Zürich V.



Glas-Eisen-Beton
 (System Keppler)

Für Fußböden, Dächer, u. Wände.

Grosse Tragfähigkeit. Billig i. d. Herstellung.
 Minimale Unterhaltungskosten. Leicht zu
 reinigen. Kein Anstrich nötig.

Vertreter **Robert Looser, Zürich V**
 Kreuzplatz 1

Die hervorragendste Erfindung ist der patentierte

Fensterstoren

(Patent Nr. 43445) mit und ohne automatische Ausstellvor-
 richtung, überall anbringbar, kleinsten Raum beanspruchend.

Schatten, Luft und Licht

nach Wunsch gewährend, jede Garantie bietend hinsichtlich
 Konstruktion und Stoff, weil nur ganz prima Material.

Vorzügliche Referenzen von Staat und Gemeinden.

Spezialität:

Marquisen und Storen

f. Schaufenster jeglich. Art, patentierte
 Bogenfenster - Storen - Einrichtung.

Verlangen Sie bitte Originalmuster
 vom Erfinder und Fabrikanten:

K. Mertzluft, Tapissier, Zürich I

Telephon 2284

Spiegelgasse 29

Geschäftsgründung 1865

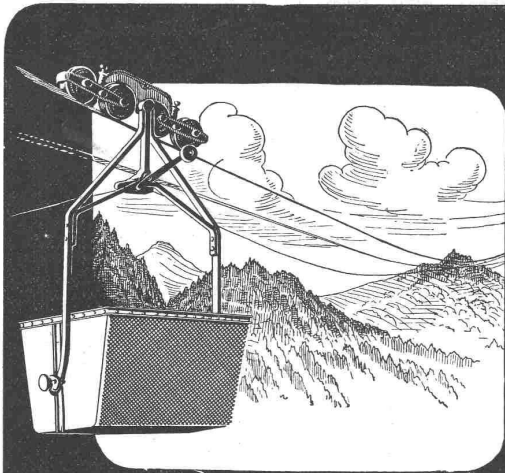
Kauf- oder mietweise Erstellung von

Elektrischen Betriebs-Anlagen

für Bau-Unternehmungen

Elektromotoren — Dynamos.

Ed. Schläpfer & Cie., Elektr. Anlagen, Zürich-Wollishofen.



J. Pohlig Akt. Ges. Cöln.

**DRAHTSEILBAHNEN
VERLADE-ANLAGEN
EISENKONSTRUKTIONEN**

Mehr als 1900 Drahtseilbahnen in allen Teilen der Welt gebaut. Hervorragende Referenzen aus nordischen Ländern sowie aus den Tropen.

Man verlange Kataloge.

CARL MÜLLER
ZÜRICH
Patent-Bureau
PRIMA
REFERENZEN

Patentverkauf oder Lizenzabgabe.

Die Inhaberin des schweizerischen Patentes Nr. 44301 betreffend „Mantel für Fahrzeugräder“ wünscht mit schweizerischen Fabrikanten in Verbindung zu treten, behufs Verkaufs des Patentes, bezw. Abgabe von Lizenzen, zwecks Fabrikation des Patentgegenstandes in der Schweiz.

Reflektanten belieben sich um weitere Auskunft zu wenden an das Patentanwaltsbureau

E. Blum & Co., Zürich I,
Bahnhofstrasse 74.

Wir suchen für die Leitung unseres literarischen Bureaus einen

schriftgewandten Ingenieur

mit abgeschlossener Hochschulbildung und mehrjähriger Praxis, der womöglich bereits in ähnlicher Stellung tätig war. Kenntnis der französischen Sprache erforderlich. Ausführliche Angebote mit Lebenslauf, Gehaltsansprüchen, Eintrittstermin, Photographie und Zeugnisabschriften erbeten an

Maschinenfabrik Oerlikon, Oerlikon-Zürich

Grosse Maschinenfabrik der Ostschweiz sucht einige jüngere, flinke

Zeichner,

die eine Lehrzeit als solche absolviert haben, zu möglichst sofortigem Eintritt. Ausführliche Angebote unter Beifügung von Zeugniskopien sub Z.B. 5352 an die Annoncen-Exped. Rudolf Mosse, Zürich.

Vielbeschäftigte Ingenieure und Architekten

ersparen viel Geld bei Zuwendung ihrer Aufträge an die

Elektrische Lichtpausanstalt

Luzern. Alf. Bähler, Zeichner. Basel.



G. Hanauer & Co.

:-: vormals Bl. Bart & Co. :-:
Zürich III

Kunstgewerbli. Metallarbeiten
Kern- und Hohl-Galvanos :-:
Künstliche Metall-Färbungen
Galvanotechnische Anstalt :-:

Nr. 20 Konradstrasse Nr. 20
Telephon Nr. 8430

Verkauf.

Unterzeichnete hat vom Baue der Bodensee-Toggenburg-Bahn herrührend käuflich abzutreten:

Zwei Seilbahnen von je 350 m Länge, mit Förderwinden für elektrischen Antrieb (Installation des Sitterviaduktes),

zwei eiserne Gerüstpassarellen von je 27 m Länge, 1,05 m Breite, mit elektrischen Aufziehwinden (Installation des Weissenbachviaduktes). Diese Passarellen eignen sich auch für Ueberbrückung von Gewässern etc.

Im weiteren haben wir zu verkaufen:

je 1 Drehstrommotor von 5, 15, 26 und 50 HP,

1 Steinbrecher System Velten Korntal,

1 Steinbrecher System Clus,

1 Drehkranen von 3 Tonnen Tragkraft,

sowie diverses weiteres Bauinventar.

Zur Besichtigung und Kauf wende man sich an unser Bureau im Thalhof.

Herisau, 11. April 1911.

**Die Bauunternehmung des
I. und 2. Loses
der Bodensee-Toggenburg-Bahn.**

Zu verkaufen

krankheitshalber gut eingerichtetes

Baugeschäft

bestehend aus Maurerei und Zimmerei. Preis billig. Zur Besichtigung empfohlen. Gefl. Offerten befördert unter Chiffre F. 2854 Z. die Annoncen-Expedition Haasenstein & Vogler, Zürich.

Reparaturen

von

elektr. Maschinen, Motoren, Transformatoren und Apparaten jeder Provenienz

besorgt prompt und billig

Elektro-Mechan. Reparatur-Werkstätte Zürich

Burkhard, Hiltbold & Spälti

Zürich III, Industriequartier, Hardturmstr. 121, vorm. Orion.

Telephon Nr. 8355.

Telegramme: Elektromechan.

Advokat Wenger
Zürich I, Usterstrasse Nr. 12
besorgt speziell auch
Technisch. Recht

Nur für die Originalmarke



Avenarius Carbolinum
bestehen
Gutachten über
30jährige Holzerhaltung

MARTIN KELLER
ZÜRICH
Neu-Seidenhof.

Die anerkannt
besten!
Mischmaschinen
Pat. Kunz
Steinbrecher + 42573
Bauwinden!
liefern mir
H. von Arx & Co.
Zürich Seideng. 13
Tel. 2752
Alle Baumaschinen
in
solider Qualität



Turm-Uhren
J. Mäder
Andelfingen
(Zürich)



OFENFABRIK
SURSEE

KOCHHERDE IN ALLEN GRÖSSEN



**Gelochte u.
gepresste Bleche**
Heizkörperverkleidungen
Plättchengehänge, Zierbleche.
Ernst Meck, Nürnberg 12
Hoflieferant, gegr. 1851.

Fliesol'

(patentamtlich geschützt)
macht undicht gewordene Segeltuch-
Pferdedecken u. Wagenplachen wieder
vollständig wasserdicht und ge-
schmeidig. In braun, grau und
schwarz. Die Decken sind sofort
nach Behandlung gebrauchsfähig.

Alleinverkauf:
Carl Gennheimer, Zürich I
Zähringerstrasse 32.

Patent-Ausbeutung.

Für die Ausbeutung des schweiz.
Patentes Nr. 45849 vom 12. August
1908 betreffend: „Vorrichtung
zum Verstärken der Wirkung
eines schwachen, elektrischen
Stromes“ wird ein Fabrikant
bezw. Interessent gesucht. Das
Patent wird verkauft, in Lizenz ge-
geben oder es werden anderweitige
Vereinbarungen für die Fabrikation
eingegangen. Anfragen befördert
die Patentanwaltsfirma

H. Kirchhofer
vormals Bourry-Séquin & Co.
Zürich I, Löwenstr. 51.
Gegründet 1880. Mitglied d. Ver-
bandes schweiz. Patentanwälte zur
Gewährleistung reellen Geschäfts-
gebarens.

Zu kaufen gesucht: Wendeltreppe.

Eine 2 1/2—3 m lange, eiserne
Gefl. Offerten sind zu richten an
W. Bartholdi, Bäckerei, Weinfelden
(Thurgau).

Patent-Ausbeutung.

Für die Ausbeutung des schweiz.
Patentes Nr. 40706 vom 14. März
1907 betreffend: „Apparat zur
elektro-mech. Übertragung
von Bildern etc.“ wird ein Fa-
brikant bezw. Interessent gesucht.
Das Patent wird verkauft, in Lizenz
gegeben oder es werden anderweitige
Vereinbarungen für die Fabrikation
eingegangen. Anfragen befördert
die Patentanwaltsfirma

H. Kirchhofer
vormals Bourry-Séquin & Co.
Löwenstrasse Nr. 51 in Zürich I.
Gegründet 1880.
Mitglied des Verbandes schweizer.
Patentanwälte zur Gewährleistung
reellen Geschäftsgebarens.

Zu verkaufen.

Aus einer Villa in **Zü-
rich V**, welche zu Anstalts-
zwecken umgebaut werden
soll, sind nachstehende Ob-
jekte des inneren Ausbaus
veräußlich:

1. **Komplette Zimmer-
einrichtung** (Speisezim-
mer) in **Nussbaum**: Pla-
fond und Täfer mit einge-
bauten Möbeln in reicher,
geschnittener Ausführung, mit
Intarsien, Mosaikparkett, der
Ausstattung des Zimmers ent-
sprechendes Mobiliar.
 2. **Komplette Zimmer-
einrichtung** (Arbeitszim-
mer) in **Eichen**, in der Aus-
führung wie vorstehend, je-
doch ohne Plafond.
 3. **Grosses Kamin** in
weissem, **carrar. Marmor**,
über Eck (ganze Zimmerhöhe),
mit reicher Bildhauerarbeit
 4. Als Gegenstück zu letz-
terem grosser **Glasschrank**
in **amerikan. Hartholz**,
über Eck, in reicher, ge-
schnittener Ausführung.
 5. **Kamin** von mittlerer
Grösse in **gelbem Marmor**.
 6. **Vier grosse Kachel-
öfen**, farbig und weiss,
in reicher Ausführung.
- Alifälligen Kaufsreflektan-
ten von auswärts können auf
Wunsch Photographien zur
Einsicht zugestellt werden.
Nähere Auskunft über die
Objekte und deren Besich-
tigung erteilt
E. Usteri, Architekt,
Thalacker 5, Zürich I.

Patent-Ausbeutung.

Für die Ausbeutung des schweiz.
Patentes Nr. 36459 betreffend:
Lichtsignalapparat,
welcher in gewissen Zeitzwischen-
räumen ein Lichtsignal von ganz
kurzer Blinzzeit durch abwechselndes
Zünden und Löschen einer Gas-
flamme aussenden kann, wird ein
Fabrikant bezw. Interessent gesucht.
Das Patent wird verkauft, in Lizenz
gegeben oder es werden anderweitige
Vereinbarungen für die Fabrikation
eingegangen.

Anfragen befördert die Patent-
anwaltsfirma **H. Kirchhofer**, vor-
mals Bourry-Séquin & Co., Löwen-
strasse 51 in Zürich I.

A. Jucker, Nachf. v.
Jucker-Wegmann,
Papierhandlung z. Hecht,
Schiffände 22, Zürich.

Grosses Lager
von
Pauspapieren, Pausleinen
und **Zeichnenpapieren,**
Rollen und Bogen,
in nur vorzüglichen Qualitäten.
Holzementpapier, Dach-
pappen, Bodenbelag- und
Teppich-Unterlag-Papiere.

Reisetheodolith

zu verkaufen

fast neu, 9 cm, 1 Min. alte Teilung,
mit Photogr.-Stativ, sehr handlich.
Preis Fr. 250.— Fr. Offerten unt.
Chiffre Z. K. 4810 an die Annoncen-
Expedition

Rudolf Mosse, Zürich.

In industrieller, aufblühender
Gemeinde im Kanton Zürich
ist ein kleines

Baugeschäft

mit sämtlichem Inventar, er-
tragreicher Kiesgrube und
einigen Bauplätzen sofort

billig zu verkaufen.

Grosser Kundenkreis, konkur-
renzlos. Für strebsamen Bau-
meister gesicherte Existenz.
Offerten unter Chiffre Z. T.
4594 an die Annonc.-Exped.

Rudolf Mosse, Zürich.

Mehrere neue elektrische Gesteinstoßbohrer

sind umständehalber von deutscher
Firma unter Garantie ihrer Betriebs-
fähigkeit zu ausserordentlich billigen
Preisen sofort abzugeben. Antrieb
Drehstrommotor. Offerten unter
Chiffre Z. Q. 4991 an die Annoncen-
Expedition

Rudolf Mosse, Zürich.

Zu verkaufen ein schwerer

Hängewagen

(Räderhöhe 170 cm, Preis 90 Fr.).

Julius Heusser, Hütten
Sägerei.

Für ein seit 10 Jahren be-
stehendes Architekturbureau
in Zürich wird ein tüchtiger

Architekt

mit Hochschulbildung und
praktischen Kenntnissen, spe-
ziell in der Anfertigung von
Projekten bewandert, als

Bureauchef gesucht.

Bei zufriedenstellenden Leis-
tungen dauernde Stelle. Ein-
tritt baldmöglichst. Offerten
mit Angabe des Bildungs-
ganges und der Gehaltsan-
sprüche erbeten unter Chiff.
Z. D. 5429 an die Ann.-Exp.

Rudolf Mosse, Zürich.

Grössere Bauunternehmung sucht einen im Tiefbau, spez. Tunnelbau erfahrenen

Bauführer

zu sofort. Antritt in Deutschland. Zeugnisabschriften und Gehaltsansprüche unter S. 385 F. M. an die Annoncen-Expedition

Rudolf Mosse, Mannheim.

Gesucht

für Vermessungsarbeit im Kanton Uri ein

Geometer.

Offerten mit Zeugnissen und Gehaltsansprüchen sind an Kantonsingenieur von Uri in Altdorf zu richten, welcher weitere Auskunft erteilt.

Gesucht

tüchtiger

Architekt od. Bautechniker

künstlerisch befähigt, flotter Zeichner, im Entwurf und Konstruktion firm, in ein Architektur- und Baugeschäft im Kanton Bern. Gefl. Offert. mit Angabe des Bildungsganges und der Gehaltsansprüche erbeten unt. Chiff. Zag. E. 55 an die Annoncen-Exped. Rudolf Mosse, Bern.

Bauführer

zur Uebernahme der örtlichen Bauleitungen für den Neubau eines gröss. Geschäftshauses

gesucht.

Bewerber muss durchaus zuverlässig sein und in der Bauleitung grösserer Gebäude genügend Erfahrung haben, insbesondere d. französischen und deutschen Sprache in Wort und Schrift mächtig sein. Gefl. Offert. mit Zeugnisabschriften und Angabe der bisherigen Tätigkeit erbeten an

Otto Engler, Düsseldorf
Bahnstrasse 21.

Zu sofortigem Eintritt

gesucht

praktisch erfahrener

Bautechniker oder Architekt,

gewandter Zeichner, für Werkplan und Detailbearbeitung etc. von Wohn- und Geschäftshäusern, event. später Bauführung. Ausführl. Bewerbungen mit Gehaltsansprüchen an

Theiler & Helber, Arch.
Luzern.

Gesucht

jüngerer, tüchtiger

Architekt

flotter Darsteller, zu Anfang Mai in ein Architektur-Bureau in Zürich. Offerten mit Handskizzen in Briefform, Angabe der Gehaltsansprüche und Zeugniskopien unter Chiffre Z. L. 5211 an die Annoncen-Exped. Rudolf Mosse, Zürich.

Gesucht

junger, tüchtiger

Bautechniker

auf Architekturbureau für Bureau und Bauplatz per sofort. Jungem, tüchtigem Manne ist Gelegenheit geboten, sich weiter auszubilden. Anmeldungen mit Zeugnissen und Gehaltsansprüchen unt. Chiff. Z. U. 5245 an die Annoncen-Expedition Rudolf Mosse, Zürich.

Gesucht

ein tüchtiger

Architekt oder Bautechniker,

gewandter u. flotter Zeichner, mit Erfahrung in praktischer Bauführung. Ia Referenzen oder Zeugnisse erforderlich. Offerten mit Zeugnisbeilage, Gehaltsansprüchen u. Altersangabe an

K. Koller, Architekt,
St. Moritz (Engadin).

Gesucht

auf ein Architektur-Bureau in Zürich ein jüngerer

Architekt,

tüchtiger Darsteller, mit akademischer Bildung und praktischen Kenntnissen. Offert. mit Angabe des Studienganges und der Gehaltsansprüche erbeten unter Chiffre Z. U. 5395 an die Annoncen-Expedition Rudolf Mosse, Zürich.

Maschinen-Ingenieur,

Schweizer, verheiratet, 40jährig, absolvierte Polytechnikum Zürich, zuletzt Betriebsleiter einer städtischen Wasser- und Eisenanlage im Auslande, bewandert im Tunnelbau, in Pumpen, Dampfmaschinen etc., deutsch, franz. u. ital. sprechend, sucht Stellung. Gute Zeugnisse stehen zur Verfügung. Off. u. Chiff. Z. T. 5294 an

Rudolf Mosse, Zürich.

Ingenieur mit läng. Praxis u. abgeschlossener Hochschulbildung sucht Engagement für Strassen-, Eisenbahn- oder Wasserbau. Off. u. Chiff. Ac. 1858 an Haasenstein & Vogler, Zürich.

Bauzeichner, junger, sucht Stelle in Hochbau, womögl. dauernd. Off. u. Chiff. Z. F. 5056 an die Annoncen-Expedition Rudolf Mosse, Zürich.

Hochbautechniker,

Badenser, 29 Jahre alt, tüchtig in allen in das Fach der Technik einschlagenden Arbeiten, sucht, gestützt auf gute Zeugnisse, dauernde Beschäftigung in einem grösseren Architekten-Bureau. Offerten richte man unter Chiffre Z. G. 1165 an die Annoncen-Expedition

Rudolf Mosse, St. Gallen.

Levés topographiques

et

Tracés de chemins de fer

Ingénieur (Ecole polytechnique de Zurich) ayant travaillé pendant 4 ans pour le Bureau topographique dans les Alpes Vaudoises (levés à la planchette)

cherche engagement

fin avril-décembre de préférence dans la Suisse romande. Possède l'allemand. Adresser offres sous chiffres Z. V. 5196 à l'agence de publicité

Rodolphe Mosse, Zurich.

Ingenieur. Teilhaber.

Junger Ingenieur mit Hochschulbildung

sucht Anstellung

auf dem Bureau eines technischen Unternehmens. Derselbe würde sich mit 10—15 Mille beteiligen. Gefl. Offerten unter Chiffre Z. W. 5222 an die Annoncen-Expedition

Rudolf Mosse, Zürich.

Technicien

expérimenté, énergique et sérieux, âgé de 29 ans, constructeur pratique, cherche Engagement au plus tôt dans bureau technique dans la Suisse française ou italienne où il pourrait se perfectionner dans la langue. Prétentions modestes. Offres au secrétariat de la société des amis des jeunes gens Staadhof, Baden. ..

Gesucht

per sofort oder 1. Mai 1911

ein tüchtiger, jüngerer

Bauführer (flotter Zeichner)

für Bureau und Bauplatz. Offerten mit Zeugnisabschriften und Gehaltsansprüchen, sowie Skizzen in Briefform sind zu richten an

Reichle & Wyss, Arch.
Kreuzlingen.

Bautechniker

23 Jahre alt, mit Bureau und Bauplatzpraxis,

sucht Engagement

per 1. Mai in Architekturbureau od. Baugeschäft. Platz St. Gallen bevorzugt. Offert. unter Chiffre Z. G. 1187 an die Annoncen-Expedition

Rudolf Mosse, St. Gallen.

Hochbautechniker

(Architekt), geschäftsgewandt, mit guten Zeugnissen, in ungekündigter Stellung, mit allen im Baugeschäft und Architekturbureau vorkommenden Arbeiten vertraut und an selbständiges Arbeiten gewöhnt, sucht Vertrauensstellung. Gefl. bald. Angebote mit Gehaltsangabe an Postlagerkarte XIV, Glogau in Schl., erbeten.

Gewissenhafter

Bautechniker

mit Technikausbildung, vorzüglicher Entwerfer und Konstrukteur, sucht Stelle in der deutschen oder französischen Schweiz. Offerten unter Chiffre C. 8236 M. an Haasenstein & Vogler, Montreux.

Leitende Stellung gesucht

bei Baugeschäft, bei Architektur-Bureau oder bei industrieller Firma von 30jährigem Architekt, erste Kraft, Schweizer, der über längere Praxis im Hochbau, Fabrikbau, sowie auch im Berechnen von Strassen-Wasserbauten und armiertem Beton verfügt und seit 6 Jahren in Frankreich und Italien grössere Projekte ausgeführt hat. Gründliche Kenntnis der drei Landessprachen.

Offerten sub Chiffre Z. R. 5242 an die Annoncen-Expedition

Rudolf Mosse, Zürich.

Praktisch und theoretisch gut durchgebildeter ..

Bauführer

mit Diplom Technikum Winterthur, tüchtig und energisch auf Bauplatz, mit Kenntnis in Eisenbeton, sucht dauernde Stellung auf Architektur-Bureau auf Bau. Prima Referenzen zur Verfügung. Gefl. Offerten unter Chiffre Y. 1899 Lz. an die Annoncen-Expedition

Haasenstein & Vogler, Luzern.

Werkmeister (Mechan.),

in den besten Jahren, energisch und gewissenhaft, gewandt im Zeichnen und Kalkulierer mit reichen Erfahrungen in allem was Bau, Organisation und Betrieb von Fabriken und Werkstätten betrifft, ausgerüstet, wünscht auf Spätsommer oder Herbst Stelle als Werkführer od. Maschinenmeister in grösserem Betrieb, ev. auch als Materialverwalter in der Maschinenbranche. Gesuchsteller ist z. Z. Werkführer eines grösseren elektr. metall. Werkes und reflektiert nur auf dauernde Stellung. Gefl. Offert. erbeten u. Chiff. Zag. E. 61 an

Rudolf Mosse, Bern.

Patent-Ausbeutung.

Für die Ausbeutung des schweiz. Patentes Nr. 43989 vom 27. April 1908 betreffend: „Einrichtung zur Erzielung eines Wasserrumlaufes in Dampfkesseln“ wird ein Fabrikant bzw. Interessent gesucht. Das Patent wird verkauft, in Lizenz gegeben oder es werden anderweitige Vereinbarungen für die Fabrikation eingegangen. Anfragen befördert die Patentanwaltsfirma

H. Kirchhofer

vormals Bourry-Séquin & Co.
Löwenstrasse 51 in **ZÜRICH I.**

Gegründet 1880.

Mitglied des Verbandes schweizer. Patentanwälte zur Gewährleistung reellen Geschäftsgebarens.

Bautechniker

Mitte Vierziger, solid und zuverlässig, tüchtiger Praktiker, gelernter Zimmermann, in Voranschlag, Bauleitung und Abrechnung bewandert, **sucht Stellung**. Offerten unter Chiffre Z.N. 5413 befördert die Annoncen-Expedition

Rudolf Mosse, Zürich.

Masch.-Techniker,

26 Jahre alt, Diplom Winterthur, mit 4jährig. Werkstatt- und 4jährig. Bureaupraxis, kaufmännisch gebildet, der deutschen, französischen und spanischen Sprache in Wort und Schrift mächtig, **sucht dauernde Stellung**, mit Vorliebe als **technischer Korrespondent**. Gefl. Offerten unter Chiffre Z.U. 5470 an die Annoncen-Expedition

Rudolf Mosse, Zürich.

Statiker

in Eisen- und Eisenbeton **sucht Stelle**, ev. in der welschen Schweiz zur Erlernung der Sprache; auch als **Zeichner**. Sechs Jahre Bureaupraxis im Maschinenbau. Offerten unter Chiffre B.C. 323 an die Annoncen-Expedition

Rudolf Mosse, Basel.

Jüngerer, seriöser Bautechniker

wünscht Stelle zu ändern. Offerten unter Chiffre Z.X. 5448 an die Annoncen-Expedition
Rudolf Mosse, Zürich.

Gesucht

per sofort energischen, gewandten

Bauführer.

Referenzen, Gehaltsansprüche an

Koch & Seiler

Arch. B.S.A.

St. Moritz.

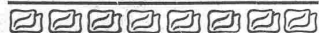
Gesucht

per 1. Mai oder 1. Juni tüchtiger, praktisch erfahrener, selbständiger

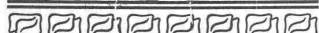
Bautechniker

der gut mit der Kundschaft verkehren kann, als Bauführer in ein grösseres Baugeschäft nach St. Gallen. Kenntnis von armierten Betonarbeiten erwünscht. Gefl. Offerten mit Angabe von Alter, Bildungsgang, Gehaltsanspruch und Eintrittstermin, mit Beilegung von Zeugnisabschriften unter Chiffre Z.R. 5442 an die Annoncen-Expedition

Rudolf Mosse, Zürich.



Erwiesenermassen haben
Stellengesuche u. -Angebote
in der
Schweiz. Bauzeitung
stets besten Erfolg.



Eisenkonstruktionen

Techniker von schweiz. Firma gesucht, der mit der Ausführung von Werkstatt-Zeichnungen etc. **eiserne Dach- u. Brückenkonstruktionen** vertraut ist. Bewerber muss sauberer Zeichner sein. Eintritt baldigst. Anmeldungen unter Beilage von Zeugniskopien mit Angabe über Bildungsgang, Alter etc. unter Chiffre Z.W. 5422 an die Annoncen-Expedition

Rudolf Mosse, Zürich.

Photographie.

Spezialität in techn. Aufnahmen industr. **Objekte**, wie **Maschinen, Gebäude, Interieurs, Gemälde, Sammlungen** und Aufnahmen für **Kataloge und Werke** aller Art. — Entwickeln und Kopieren etc. von eingesandten Platten.

Kappelerstrasse 16 — **H. WOLF-BENDER, ZÜRICH I** — Centralhof.
Atelier für Reproduktions-Photographie.

F. CACHIN, MASCHINEN-FABRIK, ZÜRICH

Telephon 7717

Komplette Anlagen.

Werdstr. 108

WÄSCHEREIMASCHINEN

jeder Grösse. Modernste Systeme.

Kochfässer, Waschmaschinen, Centrifugen, Trockenapparate, Glättemaschinen für Gas, Elektrisch, Dampf- und Benzinheizung etc.

Ingenieurbesuch.

Ia Referenzen.

Prospekte.

Gustav Kuntze

Wassergas-Schweisswerk-Akt.Ges. Worms a/Rh.

Schmiedeeiserne Kuntze-Röhren

mit jeder gewünschten Flanschen- oder Muffenverbindung.

mittelst Wassergas **maschinell überlappt** geschweisst, von 300-4000 mm ϕ , v. 6-40 mm Wandstärke.

Specialität:

Für Wasser, Turbinen, Kanalisation, Gas, Dampf- und Windleitungen etc.

Alle sonstigen **Blechsweis**-Arbeiten

Grösste Baulängen. Billigste Preise.

Die Gesellschaft der **L. v. Roll'schen Eisenwerke**
 erzeugt auf ihrem Hochofen- und Gussröhrenwerke in **Choidez** (Berner Jura)
 aus **zähem** Gusseisen (gleichem Material wie für Hochdruck-Gussröhren)
vertikal gegossene und in **heissem** Zustande geteerte

Gusseiserne Sockel für Holzmasten

Patent der Bernischen Kraftwerke.

Bahnstation: Choidez S.B.B. — Adresse für Briefe und Telegr.: Eisenwerke Choidez.

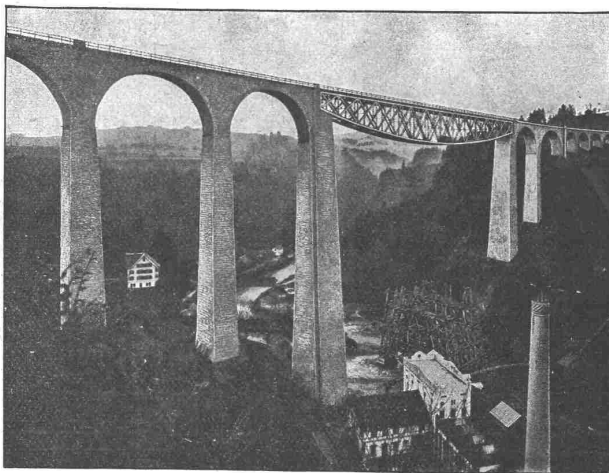


Ingenieur-Akademie:
Wismar i. M. Für Bau-Ingenieure u. Architekten, Maschinen-
 und Elektro-Ingenieure. Ehemalige Fach-
 schüler finden Aufnahme. — Kürzeste Studiendauer.

Aktiengesellschaft der Maschinenfabrik von
Theodor Bell & C^{ie}
 Kriens-Luzern (Schweiz)

Eisenkonstruktionen

Brücken, Hochbauten, Masten

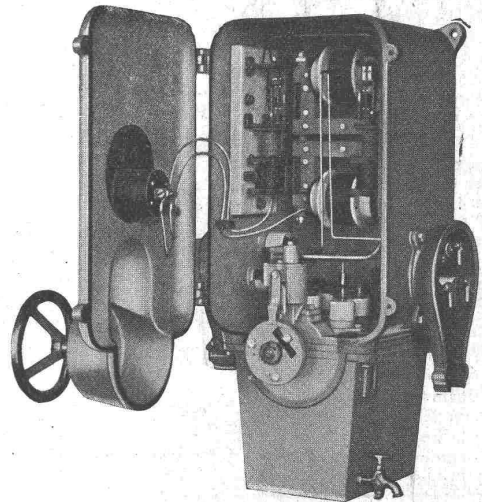


Sitterbrücke 900 Tonnen mit teilweise abgebrochenem Montagegerüst.
 Stützweite 120 m. Montagehöhe 100 m.

Carl Maier, Schaffhausen
 Fabrik elektrischer Apparate.

Motorschaltkästen

mit Sicherungen oder autom. Min.-
 Spannungs- u. Max.-Strom-Auslösung
 für Hoch- und Nieder-Spannung.



Type KH, 2000 Volt und 120 Ampère
 mit Min.-Max.-Auslösung, Freilauf und Ampèremeter.

Preislisten gratis und franko.

Gewerkschaft Grillo, Funke & Co., Gelsenkirchen-Schalke
 Siemens-Martin-Stahlwerk, Blechwalzwerk, Wellrohrwalzwerk, Wassergas-Schweisswerk

liefert als Spezialitäten mit Wassergas aus eigenem S.-M.-Flusseisen

geschweisste Rohre

von 450 mm Durchmesser bis zu den grössten Weiten und in Wandstärken bis zu 40 mm für

Dampf-, Wind-, Gas-, Wasser-, Kanalisation-, Dücker- und Turbinen-Leitungen.

Telegramm-Adresse: Blechwalzwerk Gelsenkirchen. — Kostenanschläge bereitwilligst. — 1600 Arbeiter.

Vertreter unserer Abteilung „Wassergas-Schweisswerk“ ist Herr Ingenieur J. Aumund, Zürich.