

Zeitschrift: Schweizerische Bauzeitung
Herausgeber: Verlags-AG der akademischen technischen Vereine
Band: 57/58 (1911)
Heft: 15

Werbung

Nutzungsbedingungen

Die ETH-Bibliothek ist die Anbieterin der digitalisierten Zeitschriften auf E-Periodica. Sie besitzt keine Urheberrechte an den Zeitschriften und ist nicht verantwortlich für deren Inhalte. Die Rechte liegen in der Regel bei den Herausgebern beziehungsweise den externen Rechteinhabern. Das Veröffentlichen von Bildern in Print- und Online-Publikationen sowie auf Social Media-Kanälen oder Webseiten ist nur mit vorheriger Genehmigung der Rechteinhaber erlaubt. [Mehr erfahren](#)

Conditions d'utilisation

L'ETH Library est le fournisseur des revues numérisées. Elle ne détient aucun droit d'auteur sur les revues et n'est pas responsable de leur contenu. En règle générale, les droits sont détenus par les éditeurs ou les détenteurs de droits externes. La reproduction d'images dans des publications imprimées ou en ligne ainsi que sur des canaux de médias sociaux ou des sites web n'est autorisée qu'avec l'accord préalable des détenteurs des droits. [En savoir plus](#)

Terms of use

The ETH Library is the provider of the digitised journals. It does not own any copyrights to the journals and is not responsible for their content. The rights usually lie with the publishers or the external rights holders. Publishing images in print and online publications, as well as on social media channels or websites, is only permitted with the prior consent of the rights holders. [Find out more](#)

Download PDF: 14.01.2026

ETH-Bibliothek Zürich, E-Periodica, <https://www.e-periodica.ch>

Schweizerische Bauzeitung

Abonnementspreis:

Schweiz 20 Fr. jährlich
Ausland 28 Fr. jährlich

Für Vereinsmitglieder:

Schweiz 16 Fr. jährlich
Ausland 18 Fr. jährlich
sofern beim Herausgeber
abonniert wird

WOCHENSCHRIFT

FÜR BAU-, VERKEHRS- UND MASCHINENTECHNIK

GEGRÜNDET VON A. WALDNER, ING. HERAUSGEBER A. JEGHER, ING., ZÜRICH

Verlag des Herausgebers. — Kommissionsverlag: Rascher & Cie., Zürich und Leipzig

ORGAN

DES SCHWEIZ. INGENIEUR- & ARCHITEKTEN-VEREINS & DER GESELLSCHAFT EHEM. STUDIERENDER DES EIDG. POLYTECHNIKUMS

Insertionspreis:

4-gespalt. Petitzeile oder
deren Raum 30 Cts.
Haupttitelseite 50 Cts.

Inserte ausschliesslich
an Annoncen-Expedition
Rudolf Mosse, Zürich
und deren Filialen und
Agenturen

SCHINDLER & CO., LUZERN

Spezialfabrik für Aufzüge

Gegründet 1874. Ueber 2000 Anlagen im Betrieb.
Bureau in: Basel, Lausanne, Genf, Belfort, Nizza, Paris, Berlin.

Schweizerische Granitwerke A.-G., Bellinzona

Zweibureau Zürich.

Höchste Leistungsfähigkeit. Reichste Mannigfaltigkeit i. d. feinsten Granitsorten f. Hoch- u. Tiefbauten
zu jeglicher Art gewöhnliche sowie feine Arbeiten. Günstige Preislagen und Lieferungsbedingungen.

Lifts-Aufzüge aller Systeme

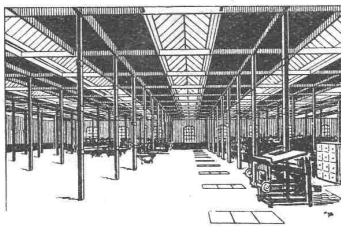
SPEZIALITÄT VON
Gebr. Laze Wädenswil

Moderner Fabrik-Bau

Neueste Dach- und Oberlicht-Konstruktionen
für industrielle Anlagen.

✚ Patent No. 23 428 mit Neuerungen.

Weberei, ausgeführt in Frankreich.



Empfohlen als
rationellstes System
für Spinnereien, Webereien
Färbereien, Bleichereien
Maschinenfabriken ::
Werkstätten ::
Montierungs-Hallen ::
Glaserien, Elektrische
Zentralen, Güterhallen.

Mehr als 30jähr. Erfahrungen
im Bau industrieller Anlagen,
über 400,000 m² ausgeführt.

Reform - Holzzement - Dächer

mit Eternitplatten - Belag

ohne Kiesbeschüttung — System Knobel ✚ Patent Nr. 48,935.

Vorzüge.

Bedeutende Verminderung des Gewichtes infolge Wegfallen
der Kieslage und dadurch Ersparnis an der Dachkonstruktion.
Vorzügliche Isolierung. Bequeme, sichere Begehung der Dach-
fläche. Schutz gegen Beschädigung der Holzzementdachhaut.

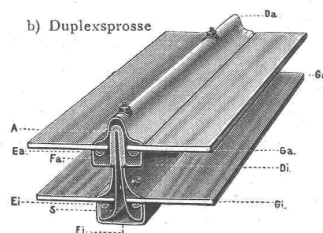
Anfertigung von Bau- und Konzessionsplänen nebst statischen Berechnungen für industrielle Anlagen jeder Art, auch im Auftrag der Herren
Ingenieure, Architekten und Bauunternehmer und ev. Ausführung einzelner Teile der Bauten, spez. der Dach- und Oberlicht-Konstruktionen.

Ausfertigung der Entwürfe durch

H. Knobel Séquin & Knobel **Zürich IV**
Ingenieurbureau für modernen Fabrikbau.
Architekturbureau.

Kittlose Oberlichter

für Laternen - Oberlichter, Sheddächer und Wohnhäuser
mit Einglasung auf elastischer Unterlage



a) Sprossen für ein-
fache Verglasung

✚ Patent Nr. 43278.

b) Verbessert. Duplex-
sprosse mit doppel-
ter Verglasung

System Knobel
gesetzlich geschützt.

Gleichmässige, sichere Scheibenauflage.

Vermeidung von Scheibenbruch.

Dichter Abschluss gegen Eindringen von Regen, Schnee, Russ und Staub.

Leichtes Wegnehmen und Wiedereinsetzen der Scheiben.

Gute Isolierung und Ersparnis an Heizmaterial.

Wirklich solide Ausführung bei billigem Preis.

Vertretung und Ausführung

Koch & Cie. E. Baumberger & Koch **Basel**
Unternehmung für Dachkonstruktionen
und Bodenbelagsarbeiten.

Neue Käserei in Kerzers.**Konkurrenz-Ausschreibung**

über

1. Erd- und Maurerarbeiten,
2. Kunststeinhauer- und Granitarbeiten,
3. Siegwartbalkendecken.

Eingabeformulare können beim Präsidenten, Herrn Joh. Friedr. Schwab in Kerzers, erhoben werden, wo auch Pläne aufliegen. Gefl. Offerten sind bis **15. April, abends**, gleichen Ortes schriftlich und verschlossen einzureichen. Am 4. und 12. April, nachmittags 5—7 Uhr, wird durch den Unterzeichneten am Ort mündlich Auskunft erteilt werden.

Im Auftrage der Baukommission:

Friedr. Wyss, Architekt, Lyss.

Bau-Ausschreibung.

Die **Korporation Zug** eröffnet hiemit **Konkurrenz** über die Erstellung eines, vom Bahnhof Zug ausgehenden, 882 Meter langen **Industriegeleises** und **die Lieferung des hiezu erforderlichen Oberbau-Materials**, in Schienen von 12,0 m Länge und 36,2 kg Gewicht pro m und 55 kg schweren eisernen Schwellen.

Pläne und Bedingungen sind in der Korporations-Kanzlei in Zug zur Einsicht aufgelegt, wo auch die Eingabeformulare bezogen werden können.

Offerten-Eingaben mit der Aufschrift: „**Geleisebau**“ versehen, sind bis **18. April 1911** an das tit. Präsidium der Korporation Zug durch die Post zuzustellen.

Zug, den 30. März 1911.

Die Kanzlei der Korporation Zug.

Internat. Rheinregulierung. Diepoldsauer Durchstich.

Bauausschreibung.

Die Kommission der internationalen Rheinregulierung bringt nachstehende Arbeit am Diepoldsauer Durchstiche zur öffentlichen Ausschreibung:

Objekt 88. Kiesgewinnung aus dem Rheine zwecks Anschüttung der Vorländer, Dämme und Bermen, verbringen an die Verwendungsstellen und verarbeiten.

Das **Gesamtausmass** ist auf ca. **2 000 000 m³** berechnet.

Die einschlägigen Pläne, Baubeschriebe und Akkordbedingungen liegen auf dem **Bureau der Bauleitung in Rorschach**, Mariabergstrasse Nr. 5^{II}, sowie beim Sektionsingenieur in Schmitter zur Einsicht der Bewerber auf. Vom Bureau in Rorschach können auch die Eingabeformulare bezogen werden.

Die Eingaben sollen verschlossen und mit der Aufschrift „Eingabe auf Objekt 88“ versehen, bis spätestens **Montag den 15. Mai a. c.** dem Zentralbureau der internationalen Rheinregulierung, Feuerwehrstrasse Nr. 28, Rorschach, eingesandt werden.

Rorschach, den 28. Mai 1911.

Die Kommission
der internat. Rheinregulierung.

Gesucht:**Reise-Ingenieur**

für Heizungs- und Trocken-Anlagen. Lebensstellung.

Fritz Wunderli, Maschinenfabrik, Uster

Wir haben disponibel und geben zu

:: Kauf und Miete ::

unter ausserordentlich günstigen Bedingungen ab:

63 Lokomotiven

nachstehender Typen:

9 Stück	100—450	HP	normalspurig
2 „	90	HP	1000 mm Spur
3 „	80	HP	750 „ „
2 „	60/70	HP	750 „ „
16 „	50	HP	750 „ „
4 „	40	HP	750 „ „
2 „	50	HP	600 „ „
25 „	20/40	HP	600 „ „

Anfragen erbittet die Schweizer. A.-G.

Orenstein & Koppel, Zürich I.**El. Pärli & C^o**

Biel — Bienne

Lausanne: Avenue de la Gare No. 33

erstellen unter Garantie für tadel-
loses Funktionieren**Zentralheizungen**

jeden Systems und jeder Grösse.

➡ **Vorzügliche Referenzen.**

Die hervorragendste Erfindung ist der patentierte

Fensterstorren

(Patent Nr. 43445) mit und ohne automatische Ausstellvorrichtung, überall anbringbar, kleinsten Raum beanspruchend.

Schatten, Luft und Licht

nach Wunsch gewährend, jede Garantie bietend hinsichtlich Konstruktion und Stoff, weil nur ganz prima Material. Vorzügliche Referenzen von Staat und Gemeinden.

Spezialität:

Marquisen und Storren

f. Schaufenster jeglich. Art, patentierte Bogenfenster - Storren - Einrichtung.

Verlangen Sie bitte Originalmuster vom Erfinder und Fabrikanten:

K. Mertzluft, Tapissier, Zürich I

Telephon 2284

Spiegelgasse 29

Geschäftsgründung 1865

J. Rukstuhl, Basel

erstellt auf Grundlage vieljähriger Erfahrung

Centralheizungen

aller Systeme

Warmwasser — Niederdruckdampf etc

Korksteine und Korksteinplatten

für baugewerbliche Zwecke.

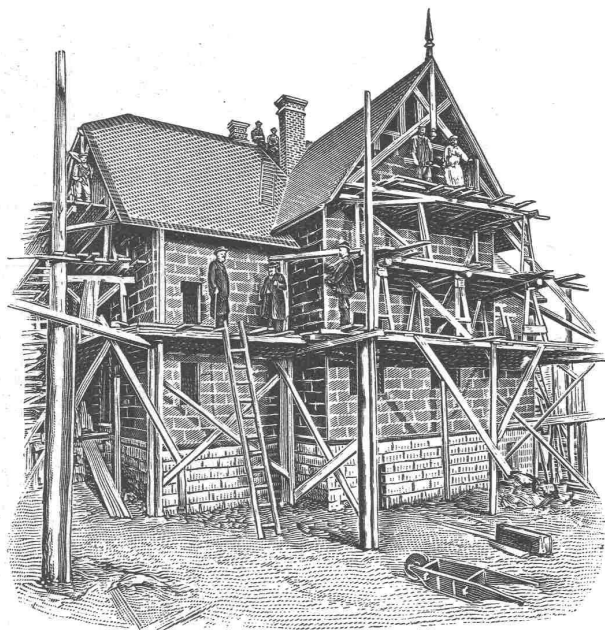
Wirkungsvollstes und haltbarstes Material
zur Isolierung gegen Kälte, Wärme, Schall und Feuchtigkeit in Hochbauten.

Isolierung massiver Aussen-
Mauern und Fachwerk-
Wänden gegen Witterungs-
und Temperatur-Einflüsse,
sowie gegen Feuer.

Trockenlegung feuchter
Wände und Untergeschoss
Räume.

Mansarden-Verkleidungen aus
Korksteinplatten, feuersicher;
Wohnung im Sommer kühl,
im Winter warm.

Isolierung von Eis-, Bier-
und Weinkellern, sowie von
Kühl- und Gefrierräumen.



Linoleum-Unterlagen aus
Kork, absoluter Schutz gegen
aufsteigende Kälte und
Feuchtigkeit, warmhaltend
und schalldämpfend.

Erstellung leichter,
freitragender Scheidewände
aus Korkstein.

Isolierung von Ziegel-,
Schiefer-, Metall- und Holz-
zement-Dächern, sowie
Massivdächern aller Art.

Herstellung von schall-
dämpfenden und feuersichern
Zwischendecken und
Deckenverschalungen.

Wohnhaus mit Korkstein-Verkleidung.

Ansicht des Baues während der Ausführung. Dieses Haus wurde, als Riegelbau, mit äusserer und innerer Korkstein-Verkleidung, vollkommen trocken, innerhalb 8 Wochen fix und fertig hergestellt. Decken und Scheidewände der Mansardenräume ebenfalls aus Korkstein.

Vorzüge:

Kurze Bauzeit, rasches Austrocknen, Schutz gegen Temperatureinflüsse; feuersichere Schutz des hölzernen Baukonstruktionsmaterials.

WANNER & C^{IE}, HORGEN

Erstes Fachgeschäft für baugewerbliche Isolierungen.

Generalvertreter der Korksteinfabrik Grünzweig & Hartmann, G. m. b. H., Ludwigshafen a. Rh.

Erste, älteste und grösste Korksteinfabrik des Kontinents.

Jonakorrektion.

Bauausschreibung.

Es werden hiemit für die Jonakorrektion folgende Arbeiten zur Konkurrenz ausgeschrieben:

a) Das oberste Los der Jonakorrektion, umfassend:

Aushub 3600 m³;
Beton- und Verkleidungsmauerwerk 3300 m³;

b) zwei Brücken in armiertem Beton.

Pläne, Baubedingungen und Vorausmasse liegen beim Gemeindeamt in Jona und auf dem Kantonsingenieurbureau in St. Gallen auf.

Offerten sind verschlossen entweder mit der Aufschrift «Jonakorrektion» oder «Brückenbau» dem Gemeindeamt Jona einzureichen.

Endtermin der Eingaben und Offerteröffnung, welche im Gasthof zum Schlüssel in Jona stattfindet und zu der die Submittenten geziemend eingeladen werden:

Montag den 1. Mai, nachmittags 2 Uhr.

Jona, den 10. April 1911.

Der Gemeinderat.

Schweizerische Bundesbahnen Kreis II.

Stellenausschreibung.

Vakante Stelle:

Ingenieur-Assistent für den Bahnhofumbau Biel.

Erfordernisse:

Abgeschlossene Hochschulbildung.

Anmeldungsstermin:

15. April 1911.

Anmeldung mit Angabe

der Gehaltsansprüche und Datum des Dienst-
eintrittes schriftlich an die Kreisdirektion II
der Schweizerischen Bundesbahnen in Basel.
Diensteantritt so bald wie möglich.

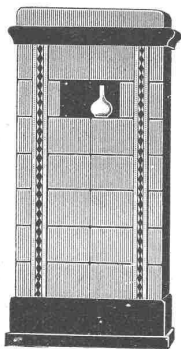
Bemerkungen:

Stat. Berechnungen

jeder Art (stat.
unbest. Systeme)
Projekte, Bau-
leitung, Exper-
tisen.

Spezialität: Eisenbeton im Hoch- und Tiefbau.

H. Binder-Friedrich, Ingenieur, Basel.



Schoch & Bodmer

Holbeinstrasse Nr. 22 • Zürich

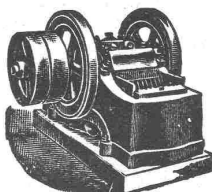
**Dauerbrenner
Kachelöfen
Kamine
Brunner**

Mannheimer Eisengiesserei u. Maschinenbau A.-G.

Gegründet 1863 MANNHEIM Gold. Medaille Paris 1900

liefert als Spezialität in anerkannt vorzüglicher Ausführung:

Zerkleinerungsmaschinen



Steinbrecher, Walzwerke, Ku-
gelmühlen, Kollergänge, Des-
integratoren, Schotteranlagen,
Kieszerkleinerungsanlagen,
Siebtrommeln u. Schüttelsiebe
Neu! **Steinbrecher** Neu!
kombiniert mit Schüttelsieb ohne besonderen Antrieb
Gesetzl. geschützt. Viel bewährt.

1a. Referenzen im In- und Ausland.

LICHTPAUS-ANSTALT

RENÉ ORBANN INGEN.-CHEMIKER
SIHLHOFSTR. 27. ZÜRICH, I TELEPHON 1107.

TADELLOSE
AUS-
FÜHRUNG.

**HELIOGRAPHIE
NEGROGRAPHIE
PLANDRUCK
(TROCKENDRUCK)**

PROMPTE
BEDIENUNG.

IA HELIOGRAPHIE- u. PAUSPAPIERE.

Seo-Belagmasse



zur
**Herstellung
fugenloser
Fussböden.**

Verlangen Sie
Prospekt und Belag-
proben.

H. E. Glogau, Wolfbachstrasse 19, Zürich V
Schweizerische Bau-Industrie.

GEILINGER u. CO WINTERTHUR



EISENKONSTRUKTIONEN

Eisenkonstruktionen

jeder Art,

Veranden, Vordächer, Glasbauten
Wendeltreppen, Eis. Treppen-
anlagen, Guss- und schmiedeis.
Geländer, Ornamentguss.

Wellblech - Bauten.

Suter-Strehler & C^{ie}
Wellblech-Walzwerk, Zürich.

Ausführliche Prospekte und Muster gratis über:

LITOSILO

fugenloser, unverbrennbarer Steinholzboden,
bekannt und geschätzt wegen seiner grossen Dauerhaftigkeit, speziell
empfohlen für Geschäftshäuser, Fabriken und Magazine.

LINOLEUM-UNTERLAGEN

Litosilo-Estrich — Bims-Estrich — Kork-Estrich

Planolin - Aulsebnungen,
sofort trocknend, weitaus billigste Unterlage für Linoleum.

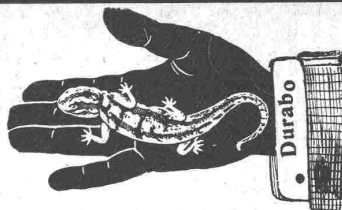
Ch. H. Pfister & Co., Basel 7

Wetterfest, wasserdicht, rostschützend
sind die

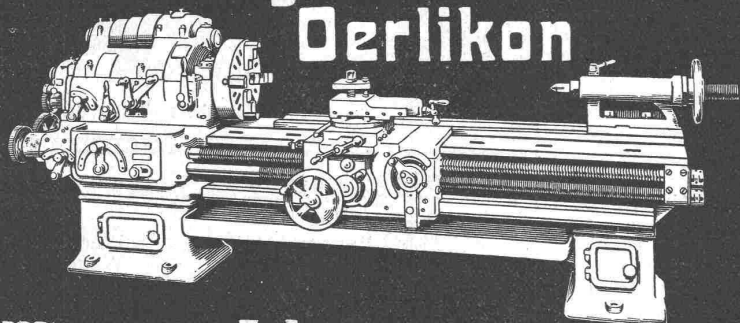
Durabo-Oelfarben und Durabo-Lackfarben „Gamma“

unempfindlich gegen Ammoniak wie schweflige Säure

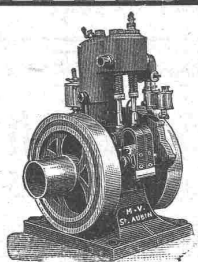
Edmund Simon, Dresden A. 4.



Schweizerische ... Werkzeugmaschinenfabrik Derlikon



Moderne Werkzeugmaschinen



M.-V.-Motoren

für Benzin, Gas und Petrol sind die Besten!
Magnetelektrische Zündung — Betriebssicher

Baumaschinen, Hebewinden, Waren- und Fabrikaufzüge,
technische Artikel — nur erstklassige Fabrikate liefern

Linsi & Kægi, Zürich II, Lavaterstr. Nr. 46

Technisches und kaufmännisches Bureau

PATENT-BUREAU
E. BLUM & C. DIPL. INGENIEURE
GEGRÜNDET 1878 - ZÜRICH - BAHNHOFSTR. 74

„Fliesol“

(patentamtlich geschützt)

macht undicht gewordene Segeltuch-
Pferdedecken u. Wagenplachen wieder
vollständig wasserdicht und ge-
schmeidig. In braun, grau und
schwarz. Die Decken sind sofort
nach Behandlung gebrauchsfähig.

Alleinverkauf:

Carl Gennheimer, Zürich I
Zähringerstrasse 32.



*In Zürich allein
liefern wir*

*25 Mischmaschinen
Pat. Konz.*

*Unser Mischer
für Beton und Mörtel
ist allen weit voran!*

1000 Stk im Betrieb

H. von Arx & Co.

Zürich Leibung 13.

*Alle Betonmaschinen
in
besten Qualität.*



G. A. Stumpp, St. Gallen



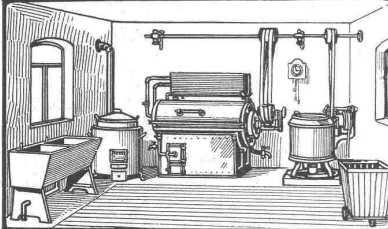
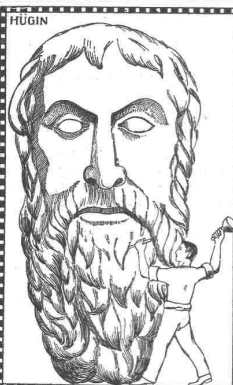
Samenhandlung

Eidgenössische Kontrollfirma



 Kleesamen in verschiedenen Sorten, Grassamen sortiert, sowie Grassamen-Mischungen für Wieswachs, Eisenbahndämme, Böschungen etc. je nach Bodenbeschaffenheit zusammengestellt. ∞

WÄSCHEREI-ANLAGEN
WASCHMASCHINEN · CENTRIFUGEN · PLÄTTMASCHINEN
Muldenmangel
mit
Absaugevorrichtung
für Dampf- & Gasheizung
A. LIEBMAN & CO
ZÜRICH

BL. BART & CO.

ZÜRICH III.
METALL-TREIBARBEITEN
KERN U. HOHLGALVANOS
PLATIEREN VON EISEN
MIT KUPFER U. MESSING
METALLFÄRBUNGEN.
VERGOLDEN UND
VER SILBERN. 
KONRADSTRASSE 20
TELEPHON 8430

Photographie.

Spezialität in techn. Aufnahmen industr. Objekte, wie Maschinen, Gebäude, Interieurs, Gemälde, Sammlungen und Aufnahmen für Kataloge und Werke aller Art. — Entwickeln und Kopieren etc. von eingesandten Platten.

Kappelerstrasse 16 — H. WOLF-BENDER, ZÜRICH I — Centralhot.
Atelier für Reproduktions-Photographie.

BAUMANN KÖLLIKER & CO ZÜRICH

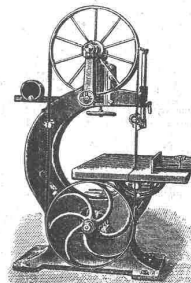


Elektr. Licht- & Kraft-Anlagen

Freileitungen

Haus-Installationen

Leitungsmaste
aus vorzügl. Allgauer Gebirgs Holz mit Quecksilber-
sublimat imprägniert (kyanisiert) liefert in jeder
Abmessung stets sofort ab Lager
Kyanisierungsanstalt Gettnang (Wibg.)
Inhaber: Herm. König



Sägen und Holzbearbeitungsmaschinen

für Schreiner, Zimmerleute, Wagner
Parkett-, Chalets-Fabriken etc. etc.
Erstklass. französische Konstruktion.

Kostenanschläge und Zeichnungen auf Verlangen.

Maison Gillièron & Amrein
F. Gillièron Successeur, Vevey.

Spezialhaus

sämtlicher wasserdichter Bekleidungsartikel, als:

Regenmäntel
Taucheranzüge
Wasserhosen
Grubenjacken

Pferdedecken und
Wagendecken aus
Kautschuk

sämtl. Dichtungsmaterial f. techn. Zwecke.

Preislisten und Voranschläge zu Diensten.

Gummiwarenfabrik

H. Specker's Wwe, Zürich

Kuttelgasse 19, mittlere Bahnhofstrasse.

G. Bäschlin-Fierz, Baugeschäft

15 Austrasse □ Zürich □ Austrasse 15

Umbauten, Reparaturen, Neubauten

Eisenbeton-Bauten

Steinhauerarbeiten

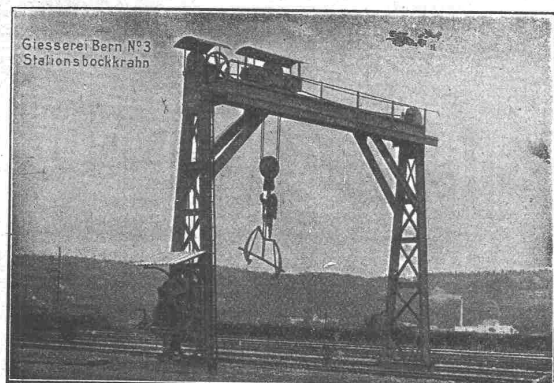
in blauen Sandsteinen, gelbem und rotem
Muschelkalk, sowie anderen Steinsorten.

Die Gesellschaft der **L. v. Roll'schen Eisenwerke** liefert

Choindez-Schlackenzement

hergestellt auf ihrem Eisenwerke in Choindez (Berner Jura) aus den Schlacken des eigenen Hochofens
Bahnhofstation „Choindez“ der S. B. B. — Adresse für Briefe und Telegramme: Eisenwerke Choindez.

Gesellschaft der **L. v. Roll'schen Eisenwerke**, Gerlafingen.
Werk: **Giesserei Bern** in Bern.



Konstruktionswerkstätten.

«Grand Prix» an der internationalen Ausstellung Mailand 1906 und
«Grand Prix» an der Internationalen Ausstellung der Anwendungen der
Elektrizität in Marseille 1908 f. **Seilbahnen u. Zahnstangenoberbau.**

Spezialfabrik für Eisenbahnmateriale.

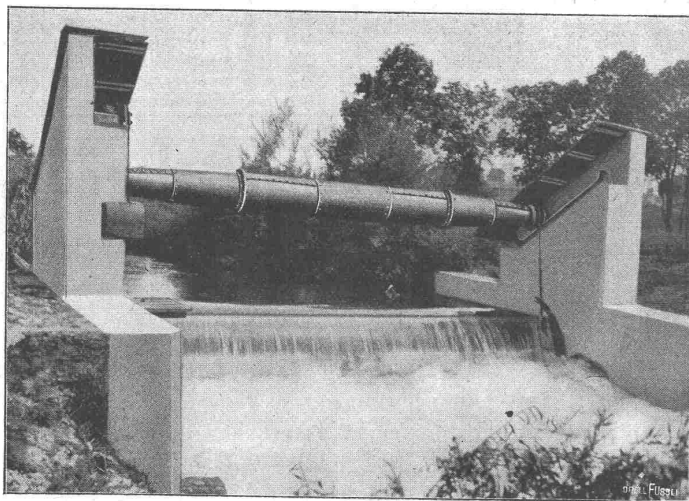
Drehscheiben für Hand- oder elektrischen Antrieb.
Schiebebühnen für Hand-, Dampf- od. elektrischen Antrieb.
Weichen und Kreuzungen für Normal- und Schmalspur,
Vignol- und Rillenschienen.

Barrieren und Signale.
Stations- und Depotkrane.

Andere Spezialitäten der Firma:
**Hebezeuge, Seilbahnen und Zahnstangenoberbau,
Schleusen- und Wehranlagen.**

Nähere Angaben und Projekte, sowie Referenzen stehen zu Diensten.

Automatische Wehranlagen und Saugüberfälle.



Eigene Patente selbsttätig wirkender Stau- und Abfluss- Einrichtungen

zur bestmöglichen Ausnutzung der
Wasserkräfte durch Erhöhung von vor-
handenen Gefällen. Automatische Re-
gulierung von Oberwasserspiegeln und
Wasser- Abflüssen, Beseitigung von
Rückstau und Differenzen unter Ge-
fällsnachbarn. Schaffung grösster
Sicherheiten bei Hochwassergefahr.
Wegfall der Bedienung, Referenzen
über ausgeführte Anlagen.
Kiesfänge und kiessichere Einläufe
nach System Dr. ing. W. Conrad.

Stauwerke A.-G., Zürich

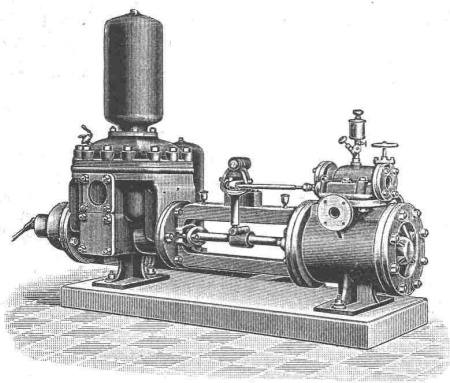
Bärengasse Nr. 7.

Transport-Einrichtungen, Förderanlagen aller Art

für Zement- und Kalkfabriken, chemische Industrie etc. liefert

Daverio, Henrici & C^{ie} A.-G., Maschinenfabrik, Zürich.

Erste Referenzen. ■ Projekte und Kostenanschläge gratis.



Schäffer & Budenberg G.m.b.H.

Filiale Seebach, Post- u. Bahnstation Oerlikon

Kesselspeise- :: Pumpen. ::

Basel, Seidenhofstrasse 10
PATENTE
Chemie
Dr. Forrer & Hug
in Zürich
MARKEN
MUSTER
in allen Staaten



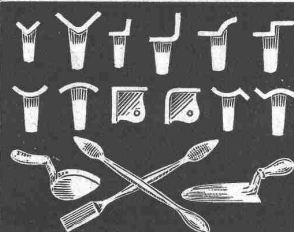
MARTIN KELLER, ZÜRICH
Neu-Seidenhof.

GEORG STREIFF WINTERTHUR

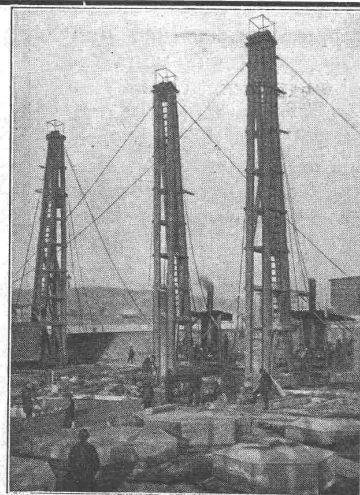
BAUMATERIALIEN
☐ EN GROS ☐
HYDR. BINDEMittel
LAGER IN THON
MOSAİK-STEINZEUG
UND GLASIERTEN
WANDPLATTEN
ENGL. GLASIERTE
SCHÜTTSTEINE
ETC.

BUREAU:
POST-GEBAUDE
TELEPHON N° 628
SPEZIALGESCHÄFT
FÜR
KUNSTGERECHTE
ERSTELLUNG VON
BODEN-UND WAND-
BELÄGEN

Formerwerkzeuge
für
Kunststein-Fabrikation



Kan. entbrecher, Spachteln, Schaufeln
empfiehlt
F. Kienast, Winterthur.
Illustrierte Preislisten stehen zu Diensten.



Tiefbau- und Eisenbeton-Gesellschaft, Zürich

Nr. 21 - Schweizergasse - Nr. 21

Projektierung und Ausführung von
Beton- und Eisenbetonarbeiten. — Geschäftshäuser.

Moderne Fabrikanlagen in Eisenbeton.

Referenzen über ausgeführte Anlagen zur Verfügung.
Silosbauten und Lagerhäuser, Wasserkraftanlagen,
Wehr-, Kanal- und Turbinenbauten.

Pfahlfundationen.

Holzpfähle, Eisenbetonpfähle.

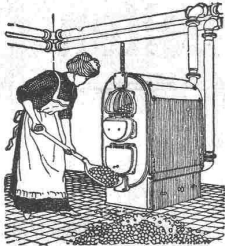
Simplexbetonpfähle

allein ausführende Firma in der ganzen Schweiz.
In den letzten zwei Jahren 80000 Meter ausgeführt.

Eisenkonstruktionen

Brücken, Hochbauten, Leitungsmasten

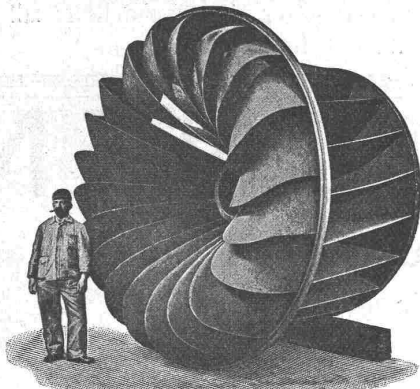
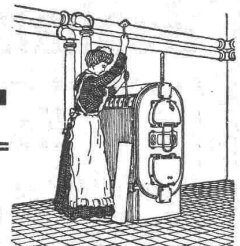
Aktiengesellschaft der Maschinenfabrik von **Theodor Bell & Co.**, Kriens-Luzern
(Schweiz)



Zürcher Koch- & Heizanlagen A.-G.

Zürich, Unterer Mühlesteig 6 - 8.

Zentralheizungen jeden Systems. — Sanitäre Anlagen jeden Umfanges.
Projekte, Voranschläge, Besuche kostenlos. Telephone 2738.



Aktiengesellschaft vormals

Joh. Jacob Rieter & Co., Winterthur.

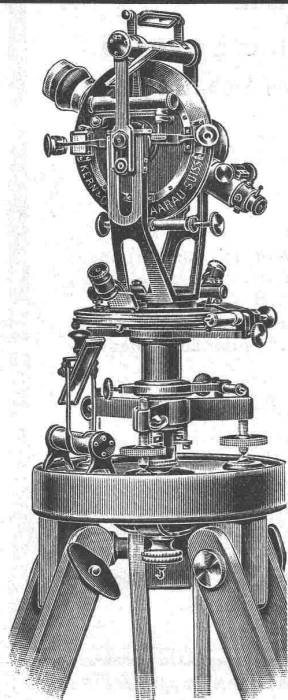
Turbinen

neuester Konstruktion und höchstem Nutzeffekt
:: für alle vorkommenden Verhältnisse. ::

Präzisions-Regulatoren

mit mechanischer und hydraulischer Wirkung.

Transmissionen, Kesselschmiede-Arbeiten.



Mathematisch-mechanisches Institut Kern & Co., Aarau



Fabrikmarke

Gegründet 1819

Zwanzig erste Auszeichnungen

GRAND PRIX Paris 1889
Mailand 1906

Vollständig der Neuzeit angepasstes, mit Hilfsmaschinen
ersten Ranges ausgerüstetes Etablissement.

Erstklassige Instrumente für Topographie, Geodäsie und
Astronomie, Präzisions-Nivellierinstrumente und Miren.

Spezialkataloge.

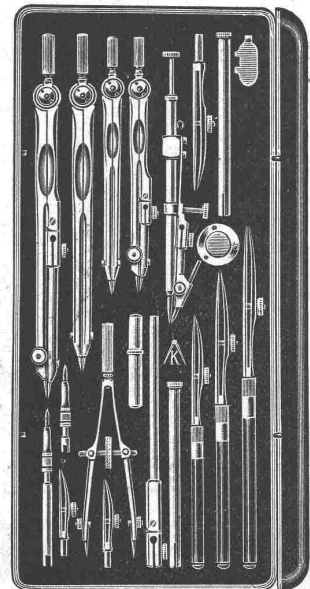
Feinste Schweizer Präzisions-Reisszeuge
„Original Kern“

alle Zirkel mit auswechselbaren Nadeln und Einsätzen.

Verlangen Sie Katalog 1911.

Unsere sämtlichen Instrumente sind nach den letzten wissen-
schaftlichen und technischen Anforderungen ausgeführt.

Telephon — Telegr.-Adr.: Kern, Aarau.



Alle unsere Instrumente tragen die
Fabrikmarke oder volle Firma.
Die Etuis sind stets mit KERN & Cie.,
AARAU gestempelt.

FRITZ MARTI Akt.-Ges., BERN.

**Membran-
und Zentrifugal-Pumpen**
Lokomobilen, Motoren
vorrätig von 6—50 HP.

= Steinbrechanlagen =
zur Kies- und Sandbereitung

Bauwinden
für Dampf- und elektr. Betrieb

= Bagger-Maschinen =



= Rollbahn-Material =
Geleise, Weichen, Drehscheiben, Wagen
Räder, Radsätze, Lager.

Baulokomotiven
von 10—70 HP.

zu

Kauf & Miete.

Vorrätig in
Bern und Wallisellen.

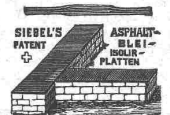
Asphalt-, Beton- & Holzpflästerungs-Arbeiten

aller Art

Koch & Cie., vormals E. Baumberger & Koch, Basel



**Holzzement- und Dachpapp-Dächer, Asphalt-
Kegelbahnen, Asphalt-Parkett, Plättchen-Beläge**



**Siebel's Asphalt-Blei-Isolierungen gegen Feuchtigkeit :: Isolierungen gegen Wärme und Kälte mit
imprägnierten Korkplatten. — Mehrjährige Garantie für alle Arbeiten.**

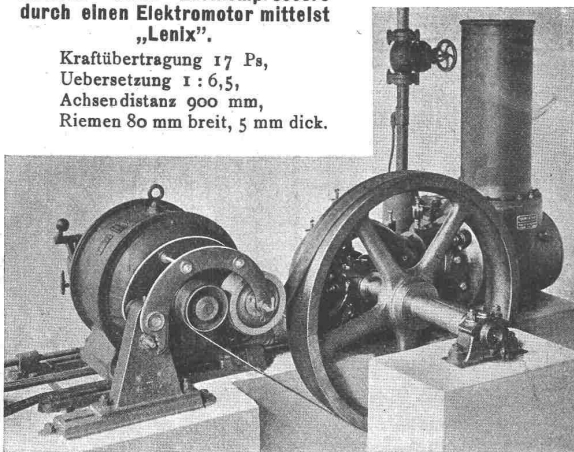
TRANSMISSIONEN

Komplette Anlagen für alle Industriezweige.

Bennkupplungen. Ringschmierlager.

Antrieb eines Luftkompressors
durch einen Elektromotor mittelst
„Lenix“.

Kraftübertragung 17 Ps,
Uebersetzung 1 : 6,5,
Achsendistanz 900 mm,
Riemen 80 mm breit, 5 mm dick.



„LENIX“

Patent-Getriebe

für direkten Antrieb bei grössten Uebersetzungs-
verhältnissen.

Spart Vorgelege, Kraft, Riemen und Platz.

Ersetzt Räder und Kettentriebe.

Lenixrolle mit Kugellagern.

Wir liefern die Lenix-Apparate in Normal-Ausführungen,
an jedem Elektromotor, auch an bestehenden, anwendbar,
für vertikale, schräge und horizontale Riementriebe.

Bei Anfragen erbitten Situationsskizze mit Angaben über
Anzahl Pferdestärken, Tourenzahl, Scheibendurchmesser,
Drehrichtung und Achsenabstände.

Ausführungsrecht für die Schweiz:

GESELLSCHAFT der L. v. ROLL^{SCHEN} EISENWERKE

EISENWERK CLUS (Kt. Solothurn).

Schluss-Termin für Annahme von Inseraten jeweiligen Dienstag, abends.