

Zeitschrift: Schweizerische Bauzeitung
Herausgeber: Verlags-AG der akademischen technischen Vereine
Band: 57/58 (1911)
Heft: 10

Werbung

Nutzungsbedingungen

Die ETH-Bibliothek ist die Anbieterin der digitalisierten Zeitschriften auf E-Periodica. Sie besitzt keine Urheberrechte an den Zeitschriften und ist nicht verantwortlich für deren Inhalte. Die Rechte liegen in der Regel bei den Herausgebern beziehungsweise den externen Rechteinhabern. Das Veröffentlichen von Bildern in Print- und Online-Publikationen sowie auf Social Media-Kanälen oder Webseiten ist nur mit vorheriger Genehmigung der Rechteinhaber erlaubt. [Mehr erfahren](#)

Conditions d'utilisation

L'ETH Library est le fournisseur des revues numérisées. Elle ne détient aucun droit d'auteur sur les revues et n'est pas responsable de leur contenu. En règle générale, les droits sont détenus par les éditeurs ou les détenteurs de droits externes. La reproduction d'images dans des publications imprimées ou en ligne ainsi que sur des canaux de médias sociaux ou des sites web n'est autorisée qu'avec l'accord préalable des détenteurs des droits. [En savoir plus](#)

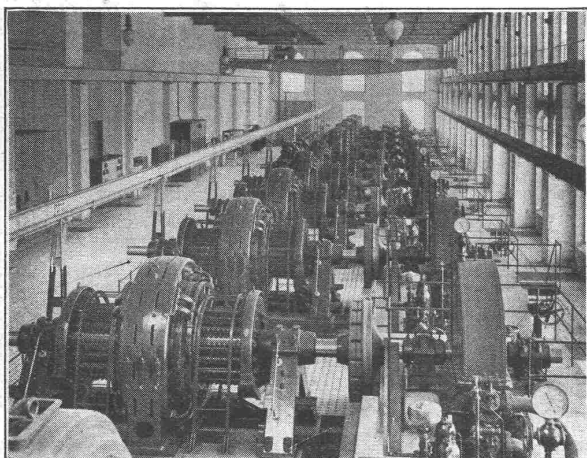
Terms of use

The ETH Library is the provider of the digitised journals. It does not own any copyrights to the journals and is not responsible for their content. The rights usually lie with the publishers or the external rights holders. Publishing images in print and online publications, as well as on social media channels or websites, is only permitted with the prior consent of the rights holders. [Find out more](#)

Download PDF: 24.01.2026

ETH-Bibliothek Zürich, E-Periodica, <https://www.e-periodica.ch>

MASCHINENFABRIK



ELEKTRISCHE ZENTRAL- ANLAGEN

Kraftübertragungen.

Umformerstationen.

Transformatorenstationen.

TELEGR-ADR:
USINE OERLIKON

OERLIKON

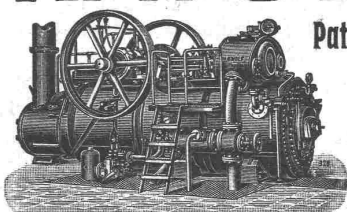
OERLIKON
BEI ZÜRICH

Paris 1900, Brüssel u. Buenos Aires 1910: 4 Grands Prix

R. WOLF

Magdeburg - Buckau.

Vertreter: W. Thiele, Zürich.



Patent-Heissdampf-Lokomobilen

mit ventilloser Präzisions-Steuerung.
Originalbauart Wolf . . . 10—800 PS.

Betriebsmaschinen von höchster Vollendung u. Wirtschaftlichkeit.

Zentrifugalpumpen für grosse und kleine Förderhöhen.

Gesamterzeugung über 720 000 PS

Nur für die Originalmarke

Avenarius Carbolineum

bestehen
Gutachten über
30jährige Holzerhaltung

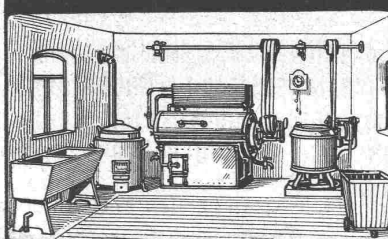
MARTIN KELLER
ZÜRICH
Neu-Seidenhof.

CARLMÜLLER
ZÜRICH II
Patent-Bureau
PRIMA
REFERENZEN

**Vielbeschäftigte
Ingenieure und Architekten**
ersparen viel Geld bei Zuwendung ihrer Aufträge an die
Elektrische Lichtpausanstalt
Luzern. Alf. Bähler, Zeichner. Basel.

WÄSCHEREI-ANLAGEN

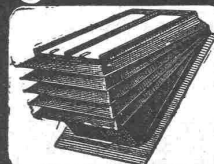
WASCHMASCHINEN · CENTRIFUGEN · PLÄTTMASCHINEN



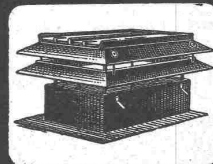
Muldenmangel
mit
Absaugvorrichtung
für Dampf- &
Gasheizung

**A. LIEBMANN
& Co
ZÜRICH**

Regensichere Dachlüftung

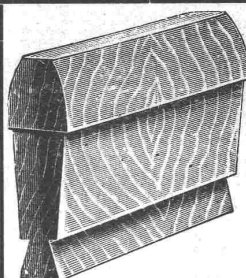


Hürtgenlüfter



Sternlüfter

T. Hürtgen, Mönnig & Co Köln-Lindenthal

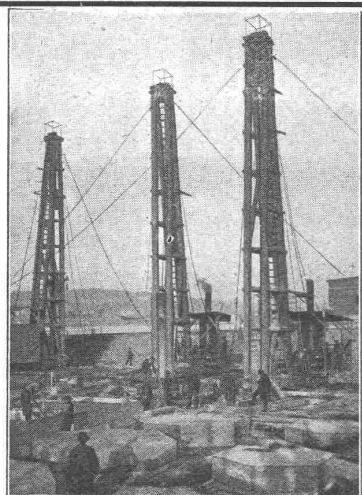


Zahnräder

:: (roh und bearbeitet) ::

aus prima Holz, nach Zeichnung,
Modell oder altem Rad. — Sofortige
Lieferung.

Franc. Gillieron, Konstrukteur, Vevey.



Tiefbau- und Eisenbeton-Gesellschaft, Zürich

Nr. 21 - Schweizergasse - Nr. 21

Projektierung und Ausführung von
Beton- und Eisenbetonarbeiten. — Geschäftshäuser.

Moderne Fabrikanlagen in Eisenbeton.

Referenzen über ausgeführte Anlagen zur Verfügung.

Silosbauten und Lagerhäuser, Wasserkraftanlagen,
Wehr-, Kanal- und Turbinenbauten.

Pfahlfundationen.

Holzpfähle, Eisenbetonpfähle.

Simplexbetonpfähle allein ausführende Firma in der ganzen Schweiz.
In den letzten zwei Jahren 80000 Meter ausgeführt.

Scob-Belagmasse



zur
Herstellung
fugenloser
Fussböden.

Verlangen Sie
Prospekt und Belag-
proben.

H. E. Glogau, Wolfbachstrasse 19, Zürich V
Schweizerische Bau-Industrie.

Schweizerische Landesausstellung in Bern 1914

Wettbewerb zur Erlangung von Ideen- Skizzen.

Da beim Projektieren der Gebäulichkeiten der Feuer-
sicherheit besondere Beachtung geschenkt werden soll,
dürfte es sich empfehlen, in weitgehendstem Masse von
einem Materiale Gebrauch zu machen, das nicht nur in dieser
Hinsicht den gestellten Anforderungen genügt, sondern
sich auch sonst für derartige Bauten ganz speziell eignet.

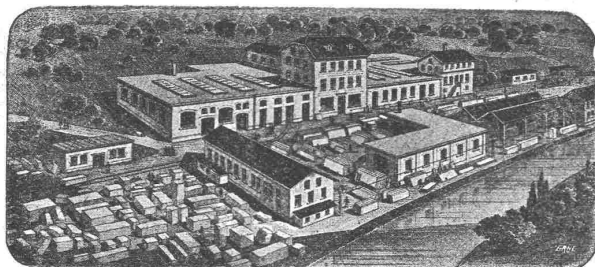
Es sind das die Eternitplatten, die in beliebigen Dicken
von 4 bis 25 mm und in den Dimensionen von 1200 X 1200,
1200 X 2500, 1200 X 3800 mm für Verkleidung von Wänden
und Decken, oder auch direkt als Zwischenwände, zur
Verkleidung von Holzkonstruktionen, auf denen elektrische
Apparate und Leitungen montiert werden sollen, weitaus am
besten eignen, weil billig, leicht zu verarbeiten und feuersicher.

Als Bedachungsmaterial ist Eternitschiefer für Aus-
stellungsbauten deshalb besonders empfehlenswert, weil
damit eine leichte und doch sturm- und feuersichere Be-
dachung erzielt wird.

Jede gewünschte Auskunft erteilen bereitwilligst
Schweizerische Eternitwerke A.-G., Niederurnen.

SCHWEIZ.
LICHTPAUSANSTALTEN A.-G.
Auf der Mauer 4 **ZÜRICH** Auf der Mauer 4
Filialen in Bern, St. Gallen & Luzern
Heliographie  **Negrographie**
Spezialität: **Trockendruck** (Plandruck)
Heliographie-Paus- und Zeichenpapiere
Lichtpaus-Apparate
Man verlange Muster u. Preislisten.

SCHMIDT & SCHMIDWEBER



MARMOR- UND GRANIT-WERKE

BUREAU UND
GRABSTEINLAGER
IN ZÜRICH
TELEPHON
No. 653

BAUARBEITEN
ZÜRICH

17 SEEFELDSTRASSE 17

HYDRAULISCHE
SÄGE-, SCHLEIF- u.
DREHWERKE
— 100 PS —
IN DIETIKON

Zürcher Ziegeleien in Zürich

Alleinige Verkaufsstelle der

Mech. Backsteinfabrik Zürich der Ziegeleien Albis-
hof-Heurieth und der Mech. Ziegelfabrik Wettswil Zürich
empfehlen

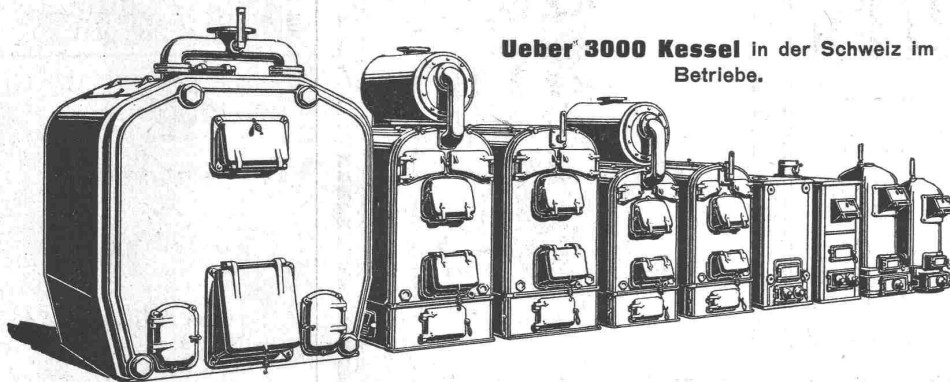
Falzziegel, Biberschwänze, naturrot und altfarbig,
Hourdis und Widerlagersteine, Backsteine
aller Art, Rohbausteine und Verkleidsteine
Formsteine etc., Drainerröhren.

Bureau: Schweizergasse 6. — Telephon No. 6199.
Briefe und Telegramme: Ziegeleien Zürich



CLUSER HEIZKESSEL

für Warmwasser- und Niederdruck-Dampfheizung, sowie für gewerbliche Anlagen.



Ueber 3000 Kessel in der Schweiz im Betriebe.

Bewährtes System.
Bequeme Reinigung
während dem Betriebe.

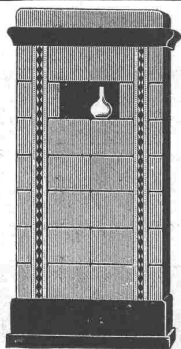
.. Radiatoren ..
50 verschied. Modelle.

Rippenröhren und Rippenheizkörper, Wärmeplatten, Ventile, Formstücke, Flanschen in Guss- und Schmiedelsen.

Zu beziehen
durch die Installationsfirmen.

Gesellschaft der L. von Roll'schen Eisenwerke.

Filiale **EISENWERK CLUS** (Kanton Solothurn).



Schoch & Bodmer

Holbeinstrasse Nr. 22 ■ Zürich

Dauerbrenner
Kachelöfen
Kamine
Brunnen

Reparaturen

von

elektr. Maschinen, Motoren, Transformatoren und
Apparaten jeder Provenienz
besorgt prompt und billig

Elektro-Mechan. Reparatur-Werkstätte Zürich

Burkhard, Hiltbold & Spälti

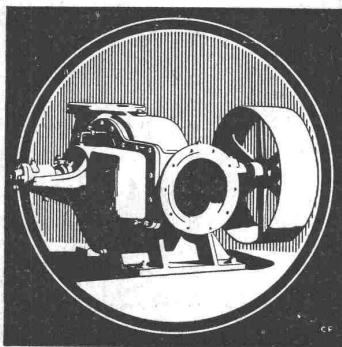
Zürich III, Industriequartier, Sihlquai 244

Telephon Nr. 8355.

Telegramme: Elektromechan.

Zentrifugalpumpen.

Menck & Hambrock, Altona-Hamburg.



Vertreter für die Schweiz: Fritz Marti A.-G., Bern.

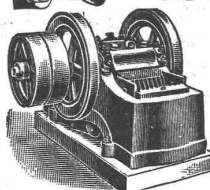
Mannheimer Eisengiesserei und Maschinenbau A.-G., Mannheim.

— Gegründet 1863. — Goldene Medaille: Paris 1900. —

Vollkommenste Brechmaschine der Gegenwart! **Steinbrecher**

mit unseren patentierten

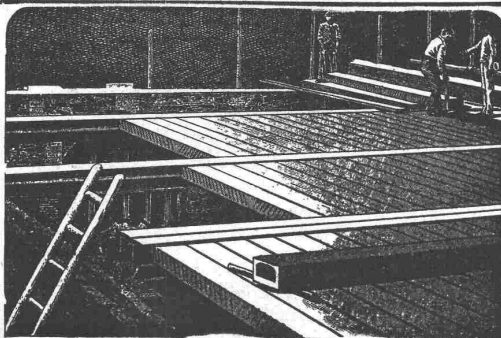
Ideal-Brechbacken



für Vor- und Fertigbruch, sie erhöhen die Leistungsfähigkeit, vermindern den Kraftverbrauch, sichern gleichmässiges Brechgut. Wir liefern die Ideal-Brechbacken in

Hartstahl

für jede Steinbrechmaschine.



Siegwart-Decke

bestehend aus einzelnen, fabrikmässig hergestellten Zement-Hohlbalcken, mit armierten Seitenwänden für beliebige Spannweiten bis 6,50 m

— Einfachster, raschster Einbau ohne Verschalung —
Grosse garantierte Tragfähigkeit — Feuersicher — Schalldicht

Internationale Siegwartbalkengesellschaft Luzern

und

G. & A. Bangerter, Zementwarenfabrik, Lyss (Bern)

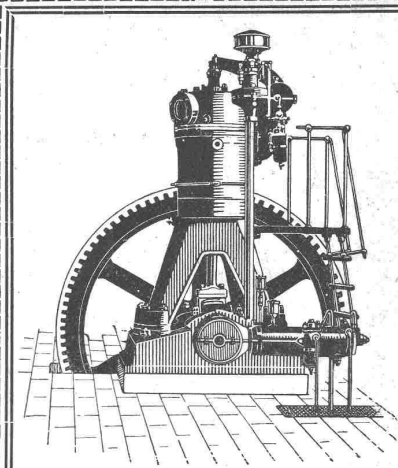
für die Westschweiz sowie die Kantone Bern, Solothurn und Basel.

Rohölmotoren

mit hervorragenden Neuerungen
und in modernster Bauart . . .

liefert die

Akt.-Ges. Bächtold & Cie.
Steckborn.



Grösste Vorteile
für
Hochdruck u. überhitzten Dampf
Kalt- u. Heisswasser-Pumpen etc.
bietet die:

Vestit-Stopfbüchsen-Packung

Vestit Metall, Akt.-Ges. Zürich.

LUXFER-PRISMEN

erhellen dunkle Räume durch
TAGESLICHT



Kellerbeleuchtung durch Einfallichte.

Für bestmögliche Lichtausnützung verlange man kostenlose Voranschläge.

Feuersichere Fenster aus Elektrogas.

Alleinvertreter:

Rob. Looser, Zürich V.

Kreuzplatz Nr. 1.

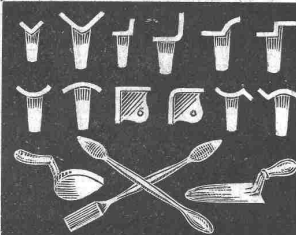
Telephon Nr. 652

PATENTE
Chemie
Dr. Forrer & Hug
Filiale Zürich
MARKEN
MUSTER
in allen Staaten

Basel, Steinenstrasse 10
Zürich, Badenstrasse 88

Alle
Baummaschinen
u.
Bauwerkzeuge
in
besten Qualität
Kaufen Sie bei
H. von Arx & Co.
Zürich Seifeng. 13
☀ Tel. 2752
Verlangen Sie Kataloge

Formwerkzeuge
für
Kunststein-Fabrikation



Kantenbrecher, Spachteln, Schaufeln
empfiehlt
F. Kienast, Winterthur.
Illustrierte Preislisten stehen zu Diensten.

Clichés
HERM. FISCHER
ZÜRICH BÖRSENSTR. 10
(METROPOL)

Deponierte

Schutzmarke

Lichteicht

SANITAS

Waschbar

Moderne Stofftapete, hergestellt mit **lichtechten, nicht verblässenden Oel-Farben** auf starker, elastischer Stoffunterlage. — Absolut waschbar mit Wasser, Seife und Bürste. — Vollkommen hygienischer Wandbelag. — Passende Dessins für jeden Raum, Zimmer, Korridore, Treppenhäuser. — **Sanitas** ist in Rollen von 120 cm Breite, folglich wenig Abfall. — **Sanitas** lässt sich infolge der Geschmeidigkeit des Stoffes und der Farben leicht aufkleben und löst sich nicht von der Wand. — Trotz seiner grossen Vorzüge ist **Sanitas** nicht teuer, sondern billiger als ähnliche, weniger haltbare Produkte. — **Sanitas** befriedigt den Käufer in jeder Beziehung, da es nach Jahren noch frisch ist wie beim Einkauf.

Wo nicht vertreten, verlange man Musterbuch Nr. 8 bei

Tapeten-Etablissement W. Wirz-Wirz, Basel.

Alleiniges Verkaufsrecht für Sanitas.

Elektrische Installationen

in Tunnels, Bergwerken, auf Dampfschiffe etc., Telegraphen und Telefonlinien- und Apparate, selbsttätige Warnsignalanlagen für unbewachte Wegübergänge (Eisenbahnsicherungswesen), Gleismeldeanlagen für Wechselstrombetrieb, Automat. Brandmelder, Blitzableiterinstallationen u. Untersuchungen, Akkumulatoren, Rohrpostanlagen, Kraft, Licht, Quarzbogenlampen 700 bis 3000 Kerzen, 0,25 bis 0,3 Watt per Kerze, keine Bedienung, Wartung und Kohlenersatz.

Auskunft und Ingenieurbesuch kostenlos.

F. H. CHOPARD & CIE., LAUSANNE & MILANO.
Werkstätten in Fleurier (Neuchâtel)

Spezialhaus



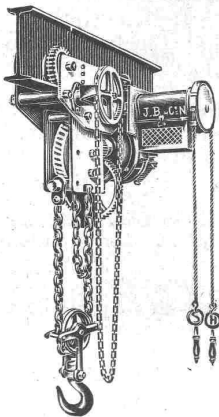
sämtlicher wasserdichter Bekleidungsartikel, als:
Regenmäntel
Taucheranzüge
Wasserhosen
Grubenjacken
Pferdedecken und
Wagendecken aus
Kautschuk
sämtl. Dichtungsmaterial f. techn. Zwecke.

Preislisten und Voranschläge zu Diensten.

Gummiwarenfabrik

H. Specker's Wwe, Zürich

Kuttelgasse 19, mittlere Bahnhofstrasse.



J. Brun & Cie

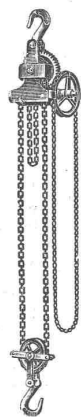
Hebezeugfabrik

= Nebikon =

Spezialität:

∴ Elektroflaschenzüge ∴
Gewöhnliche Flaschenzüge
∴ Aufzüge jeder Art ∴

für Hand- und Kraftbetrieb.



Kümmerly & Frey * **Geogr. Anstalt**
Bern * **Zürich**

Die hervorragendste Erfindung ist der patentierte

Fensterstorren

(Patent Nr. 43445) mit und ohne automatische Ausstellvorrichtung, überall anbringbar, kleinsten Raum beanspruchend.

Schatten, Luft und Licht

nach Wunsch gewährend, jede Garantie bietend hinsichtlich Konstruktion und Stoff, weil nur ganz prima Material.

Vorzügliche Referenzen von Staat und Gemeinden.

Spezialität:

Marquisen und Storren

f. Schaufenster jeglich, Art, patentierte Bogenfenster - Storren - Einrichtung.

Verlangen Sie bitte Originalmuster vom Erfinder und Fabrikanten:

K. Mertzluft, Tapissier, Zürich I

Telephon 2284

Spiegelgasse 29

Geschäftsgründung 1865

DELTA-METALL

Gußstücke jeder Größe nach Modellen.
Schmiedestücke jeder Art nach Zeichnung.
Gepreßte Stangen und Profil-Leisten,
Gesenk-Schmiedestücke in verschiedenen
Legierungen von höchster Festigkeit und
Dehnung.

Deutsche Delta - Metall - Gesellschaft
Alexander Dick & Co., Düsseldorf-Grafenberg.

H. HARTUNG

MECH. SCHREINEREI

ZÜRICH.V.

HEGIBACHSTR. 47. TELEPHON 2835.

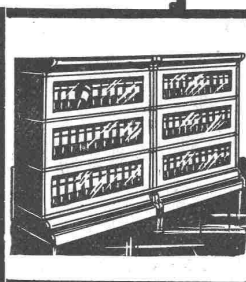
LIEFERT:

COMPL. BUREAU-EINRICHTUNGEN
NACH AMERIK. SYSTEM.

ROLLPULTE, SCHREIBTISCHE
AKTENSCHRÄNKE

FÜR

VERTIKAL-BRIEFABLAGEN &
KARTENREGISTER.

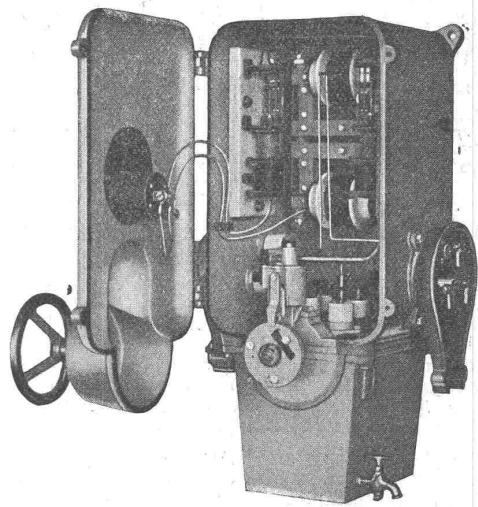


Carl Maier, Schaffhausen

Fabrik elektrischer Apparate.

Motorschaltkästen

mit Sicherungen oder autom. Min.-
Spannungs- u. Max.-Strom-Auslösung
für Hoch- und Nieder-Spannung.



Type KH, 2000 Volt und 120 Ampère
mit Min.-Max.-Auslösung, Freilauf und Ampèremeter.

Preislisten gratis und franko.

Ingenieur gesucht.

Schweizerische Maschinenfabrik sucht für allgemeinen Maschinenbau praktisch erfahrenen Ingenieur als

Stütze des technischen Direktors.

Reflektiert wird nur auf erste Kraft mit abgeschlossener Hochschulbildung und Auslandspraxis. — Offerten mit Lebenslauf, Angabe der Gehaltsansprüche und des frühesten Eintrittstermins unter Chiffre Z. O. 2739 an die Annonc.-Exped. Rudolf Mosse, Zürich.

Heizungs-Ingenieur

im Entwurf und Ausführung von Dampf- und Wasserheizungen tüchtig und erfahren, zum sofortigen Eintritt

gesucht.

Gefl. Offerten mit Referenzen und Gehaltsansprüchen sub Chiffre B. C. 198 an die Annoncen-Expedition

Rudolf Mosse, Basel.

Für leitende Stellung

— mit Aussicht auf Eintritt in die Direktion — wird für eine Bau-Gesellschaft ein

Tiefbau-Ingenieur

gesucht,

der reiche Erfahrungen im Bau Geschäft hat. Bedingung ist die Fähigkeit der selbständigen, zuverlässigen Veranschlagung und Leitung auch grösserer Bauten. Hohes Einkommen je nach der Persönlichkeit. Offerten mit Gehaltsansprüchen unter Chiffre Frd. P 685 an die Annoncen-Expedition

Rudolf Mosse, Berlin SW. 19.

Für jungen Bautechniker,

mit 5 Semester Technikum, wovon 6 Monate Praxis auf einem Architektur-bureau und Bauplätzen, wird auf Mitte April bis Ende September l. J. passende Stelle auf einem Architektur- oder Baubureau gesucht. Zeugnis für Praxis und ausgeführte Zeichnungen zur Einsicht. Gefl. Offerten unter Chiffre Z 1750 Y an Haasenstein & Vogler, Bern.

Hoch-Bautechniker

findet Gelegenheit, sich an einem seriösen Bauunternehmen zu beteiligen. Bewerber, welche selbständig einfache Fabrikgebäude und Wohnhäuser entwerfen und devisieren können und in der Bauleitung bewandert sind, belieben ihre Offerten unter Chiffre B. 1883 Y. an Haasenstein & Vogler, Zürich, einzureichen.

Kapitalisten als Teilhaber

zur Anmeldung und Verwertung aussichtsreicher Patente bei bescheidener und risikofreier Einlage **gesucht.**

Gefl. Offerten unter Angabe der Bedingungen befördert unter Chiffre Z. H. 3308 die Annoncen-Expedition

Rudolf Mosse, Zürich.

Versteigerung von Präzisions-Instrumenten.

Freitag den 17. März 1911, Nachmittags 2 Uhr, werden im hiesigen Gantheuse, Steinentorstrasse 7, gegen Barzahlung versteigert:

1 Tachymeter-Theodolit, 1 Nivellierinstrument, 1 Kreuzscheibe, 1 Winkelspiegel, 2 Taschengefällmesser, 1 Barograph und 1 Aneroidbarometer, 1 Holostrichbarometer, 1 Tachometrograph, 1 Voltmann'scher Flügel, 2 Indikatoren, 1 Kontrollmanometer 50 Atm., 1 Quecksilber-vacuummeter, 2 Federdinamometer.

Tragbare elektrische Instrumente:

2 Wattmeter 25 und 50 Amp., 100 und 200 Amp. H. und B., 2 Voltmeter, 250 V., 1 Hochspannungs-umschalter 200 Amp., 1 Frequenzmesser für 40 bis 65 Perioden H. und B., 2 Ampèremeter, 1 Standard-Voltmeter Gleichstrom, 1 Schienenstoss-Prüfapparat S. und H., zirka 40 Bände Elektrische Zeitschriften. Bureauomöbiliar.

Basel, den 8. März 1911.

Der Beauftragte: **J. Schlageter, Amtmann.**

Grössere schweizerische Heizungs-firma sucht zum Projektieren und Ausführen v. Heizungs-, Lüftungs- und verwandten Anlagen, tüchtige, durchaus selbständig arbeitende

Heizungs-Ingenieure

mit mindestens 6- bis 8-jähriger Bureaupraxis. Bewerber (Schweiz. bevorzugt), die auf dauernde Stellung reflektieren, werden ersucht, Angebote mit Angaben über Alter, Bildungsgang, bisherige Tätigkeit, Sprachkenntnisse, möglichen Eintrittstermin und Gehaltsansprüche, unter Beifügung von Zeugnisabschriften und Aufgabe von Referenzen einzureichen unter Chiffre E. 1175 Z. an die Annoncen-Exped. Haasenstein & Vogler, Zürich.

Patent-Aussbeutung.

Der Inhaber nachstehend genannter schweiz. Patente wünscht mit schweizerischen Fabrikanten bzw. Interessenten behufs Fabrikation in Verbindung zu treten:

- Nr. 30634 auf Turbinenanlage für elastische Druckmittel,
- Nr. 31796 auf Maschine zum elektrisch. Zusammenschweissen von Turbinenschaufeln mit dem sie tragenden Element,
- Nr. 33124 auf Turbinenelement mit angeschweissten Schaufeln,
- Nr. 36432 auf Maschine zum Verschweissen von Turbinenschaufeln mit einem Turbinenelement,
- Nr. 37054 auf Turbinenelement zum Tragen von Turbinenschaufeln,
- Nr. 39634 auf Maschine zur Herstellung von in Schaufeln für Turbinen und Turbopumpen zu zerlegenden Streifen,
- Nr. 32674 auf Spinn- und Zwirnmachine,
- Nr. 37589 auf Wa'zengetriebe zur Bewegung des Spinn gutes bei Spinnereimaschinen,
- Nr. 34737 auf Spinnkammer mit Spinnring,
- Nr. 35639 auf Lagerung von sich rasch drehenden Teilen von Spinnereimaschinen,
- Nr. 36792 auf Spinnereimaschine,
- Nr. 39424 auf Antriebs- und Lagerungseinrichtung einer ähnlich wie ein Flyerflügel wirkenden Büchse an Spinnereimaschinen,
- Nr. 39924 auf Zwirnmachine,
- Nr. 40684 auf Turbinenanlage zur Nutzbarmachung erhitzter Gase,
- Nr. 41050 auf Dampfturbinenanlage,
- Nr. 40987 auf Anlage zur Ausführung endothermischer Reaktionen von Gasen,
- Nr. 40927 auf Elektrischer Ofen,
- Nr. 47126 auf Verfahren u. Einrichtung, um Metallgegenstände gegen Abnutzung widerstandsfähig zu machen,
- Nr. 43079 auf Einrichtung zur Umwandlung von kinetischer Energie von elastischen und tropfbaren Flüssigkeiten in potentielle Energie.

Die Patente werden auch verkauft oder in Lizenz gegeben. Reflektanten wollen sich melden bei der Patentanwaltsfirma

H. Kirchhofer, vorm. Bourry-Séquin & Co., Zürich I
Gegründet 1880 Löwenstrasse 51 Gegründet 1880

Mitglied des Verbandes
schweizer. Patentanwälte zur Gewährleistung reellen Geschäftsgebarens.

Zu verkaufen nussbaumes Saaltäfer

aus dem 17. oder 18. Jahrhundert, sehr gut erhalten. Grösse 6 X 7 m. Nachfrage unter Chiffre L. 1691 Y. bei

Haasenstein & Vogler, Bern.

Gelegenheitskauf.

Eine Partie
Fenster und Türen
sind billigst zu verkaufen. Offert.
unter Chiffre Z. F. 3031 an die An-
noncen-Expedition

Rudolf Mosse, Zürich.

Zu verkaufen eine Partie billige Steigeisen

mit Riemen.
Alb. Wälti, Schmiedemeister
Gerbergasse 19a, Bern.

Besteingerichtete
Glaseri und Schreinerei
wünscht noch einige

Neubauten zu übernehmen.

Mässige Preise und prompte Be-
dienung zugesichert. Offerten unter
Chiffre Z. V. 3096 an die Annoncen-
Expedition

Rudolf Mosse, Zürich.

Zu verkaufen:

2 normalspurige
Zahnradlokomotiven,
wovon die eine auch für Ad-
häsionsbetrieb eingerichtet,

eine Anzahl
Personenwagen
nach Auswahl;

1 Dampfturbine
100—125 PS mit Riemen-
vorgelege;

1 Dampfmaschine
4 PS;

1 Hobelmaschine.

Offerten gefl. an die
Arth-Rigi-Bahn in Goldau

Patentverkauf oder Lizenzabgabe.

Die Inhaberin des schweiz.
Patentes Nr. 36241 betreff.

„Einrichtung an Luftsaug-
bremsanlagen zur Betäti-
gung von akustischen Sig-
nalvorrichtungen durch die
Abluft d. Luftsaugpumpen“

wünscht mit Interessenten in
Verbindung zu treten behufs
Verkaufs des Patentes, bezw.
Abgabe von Lizenzen, zwecks
Fabrikation des Patentgegen-
standes in der Schweiz.

Interessenten belieben sich
um weitere Auskunft zu wen-
den an E. Blum & Cie.,
Patentanwaltsbureau, Bahn-
hofstrasse 74, Zürich I.

Patent-Ausbeutung.

Für die Ausbeutung des schweiz.
Patentes Nr. 30307 vom 8. März
1904 auf:

**Apparat zum schnellen
Erwärmen von Wasser**
wird ein Fabrikant bezw. Interessent
gesucht. Das Patent wird verkauft,
in Lizenz gegeben oder es werden
anderweitige Vereinbarungen für die
Fabrikation eingegangen. Anfragen
befördert

H. Kirchhofer,
vormals Bourry-Séguin & Co.,
Ingenieur- und Patentanwaltsbureau
Zürich I, Löwenstr. 51.
Gegründet 1880.

Acetylen-Sturm-Fackeln Bau-Lampen.

Schweizer Patente
Vor Nachahmungen wird gewarnt
Bernh. Margreth, Locarno u.
Zürich, Ottikerstrasse 5.
Lager in Locarno und Rheinfelden.

Tüchtiger, diplomierter Bautechniker

in Entwurf, Statik und allen Bureau-
arbeiten vertraut, mit Praxis in
armiertem Beton, sucht dauernde
Stelle, welche ihm ein möglichst
selbständiges Arbeiten gewährt.

Gefl. Offert. unt. Chiff. Mc. 1186 Z.
an die Annoncen-Expedition
Haasenstein & Vogler, Zürich.

Architekt,
künstl. befähigt, Aussen- und Innen-
architektur, Perspektive, mit guten
Sprachkenntnissen, sucht per sofort
Stelle. Gefl. Offerten erbeten unter
B. E. 196 an die Annoncen-Exped.
Rudolf Mosse, Basel.

Ingenieur wünscht als Teilhaber

in ein Bureau einzutreten.
Offerten unter Chiffre Z. B. 3352
an die Annoncen-Expedition
Rudolf Mosse, Zürich.

Tüchtiger, energischer Architekt,

in allen Bureauarbeiten und auf Bau
durchaus erfahren und selbständig,
sucht Engagement

für Bureau oder Bau. Prima Refe-
renzen. Offerten sub Chiffre Z. H.
3329 an die Annoncen-Expedition
Rudolf Mosse, Zürich.

Junger Architekt, mit zweijähriger Bureau- und Bau- praxis, sucht auf 1. April geeignete Stelle.

Offerten unter Chiffre P. 1170 Lz. an
Haasenstein & Vogler, Luzern.

Junger, tüchtiger Bautechniker

mit guter Bureau- und Baupraxis und
Technikumsbildung, sucht Stelle.
Offerten unter Chiffre Bf. 146 Y.
an Haasenstein & Vogler,
Burgdorf.

Junger Mann, gelernter Schreiner,
mit ein Semester Technikum,
sucht Stelle in grössere Bau-
schreinerei als

Vorarbeiter oder als

Werkstattzeichner.

Gefl. Offert. unt. Chiff. Bf. 137 Y.
an Haasenstein & Vogler,
Burgdorf.

Werkführer,
solid, tüchtig und erfahren in der
Eisschrank- und Bierbuffetbranche,
mit langjähriger Werkstattpraxis,
sucht dauernde Stellung. Re-
fektant ist selbständig und gewissen-
haft in Arbeitseinteilung u. Kosten-
berechnungen. Weil in der Holz-
branche und Isolierungen durch und
durch erfahren, würde auch eine
Stelle annehmen als Vertreter, Rei-
sender oder Verkäufer. Zeugnisse
und Referenzen stehen zur Einsicht.
Offerten unter Chiffre O. F. 678 an
Orell Füssli-Annoncen, Zürich.

Für Architekten.

Solider Bauunternehmer wünscht
betreff. Ueberbauung seines in der
Nähe der Stadt Zürichs liegenden,
grösseren Bauareals mit kleinen
Wohnhäusern, mit Architekt in
Verbindung zu treten, welcher sich
beteiligen und die nötigen tech-
nischen Arbeiten besorgen würde.
Offerten unter Chiffre Z. N. 2863 an
die Annoncen-Expedition

Rudolf Mosse, Zürich.

Bauführer- Architekt

mit reichen Erfahrungen, prima
Referenzen, sucht auf Frühjahr
dauernde Anstellung für Bureau
und Bauplatz in Architektur- oder
auch gutem Baugeschäft (eventuell
spätere Association nicht ausge-
schlossen). Gefl. Offerten sub Chiff.
Z. Z. 3300 an die Annoncen-Exped.

Rudolf Mosse, Zürich.

Selbständiger, seriöser Bautechniker

(Architekt)
sucht auf April Stellung auf dem
Platze Zürich. Offerten sub Chiffre
Z. S. 3318 an die Annoncen-Exped.
Rudolf Mosse, Zürich.

Techniker,

während 5 Jahren als Ingenieur in
grosser Eisenbahn-Unternehmung
tätig, sucht ähnliche Stellung
per Ende April in In- oder Ausland.
Erfahren in Planaufnahmen, Vor-
arbeiten, Abstechungen etc. und
Bauführung, spricht französisch. Gute
Zeugnisse zu Diensten. Gefl. Offert.
sub Chiffre Z. D. 3304 an die An-
noncen-Expedition

Rudolf Mosse, Zürich.

Bauzeichner

mit Bau- und Bureaupraxis und drei
Semester Technikum,

sucht Stelle

auf 1. April.

Offerten unter Chiffre Z. D. 3254
an die Annoncen-Expedition
Rudolf Mosse, Zürich.

Bauführer.

Dipl. Tiefbautechniker mit mehr-
jähriger Bureau- und Baupraxis in
Bahn- und Wasserbauten, deutsch,
französisch und etwas italienisch
sprechend, zur Zeit in ungekündigter
Stellung in erster Schweizer Firma,
sucht, gestützt auf prima Zeug-
nisse, selbständigen Posten.
Gefl. Offerten sub Z. O. 3239 an die
Annoncen-Expedition

Rudolf Mosse, Zürich.

Bautechniker- Bauführer,

mit den schweiz. Verhältnissen ver-
traut, in allen vorkommenden Bureau
und Platzarbeiten bewandert,

sucht,

gestützt auf prima Zeugnisse, sofort
Stellung. Offerten unter Chiffre
Z. J. 3084 an die Annoncen-Expedition
Rudolf Mosse, Zürich.

Bauführer.

Tüchtiger Bautechniker, 28
Jahre alt, der drei Landes-
sprachen mächtig, sucht,
gestützt auf prima Zeug-
nisse, dauernd Stellung.
Offerten unter Chiffre Z. T.
3069 an die Annoncen-Exp.
Rudolf Mosse, Zürich.

Tüchtiger Bautechniker,
gegenwärtig im 4. Semester Gross
herzogliche Baugewerkschule Karls-
ruhe, sucht, gestützt auf gute
Zeugnisse, Stellung in einem
Architektur- oder Baubureau.
Offerten sub Z. R. 3117 an die An-
noncen-Expedition
Rudolf Mosse, Zürich.

Architekt-Bautechniker,

flotter Zeichner, guter Statiker und
Bauführer, mit allen vorkommenden
Arbeiten, sowie Formen des Heimat-
schutzes vertraut, sucht jetzt oder
später passende Stellung für
Bureau oder Bauplatz. Gefl. Offert.
unter Chiffre Z. A. 3176 an die An-
noncen-Expedition
Rudolf Mosse, Zürich.

Eisenbahnbau-Ingenieur,
selbständiger Bauführer und Kon-
strukteur, erfahren in Trassierung
und Projektverfassung, sprachen-
kundig, auch mit Strassen- und
Wasserbau vertraut, sucht Stel-
lung. Anträge unter W. V. 7901
befördert die Ann.-Exped. Rudolf
Mosse, Wien I., Seilerstätte 2.

Betriebsleiter gesucht

für einen grösseren Betrieb der Metallwarenbranche. Derselbe soll sich über tüchtige technische Bildung, gründliche Werkstattpraxis und über erfolgreiche, selbständige Leitung eines ähnlichen Betriebes ausweisen können. Anmeldungen sind zu richten unter Chiffre Z.K. 2610 an die Annoncen-Expedition
Rudolf Mosse, Zürich.

Gesucht Ingenieure und Bautechniker

mit Praxis im Eisenbetonbau. Offert, unter Angabe der bisherigen Tätigkeit und Gehaltsansprüche an
**Ed. Züblin & Co.,
Strassburg i. Els.**

Zu sofortigem Eintritt
wird von grosser Betonfirma
erfahrener

Statiker

mit Praxis für Bureau und
Acquisition für ständig
gesucht.
Selbständiger Posten. Offert,
mit Gehaltsansprüchen, wenn
möglich mit Photographie
unter Chiffre Z.G. 2957 an
die Annoncen-Expedition
Rudolf Mosse, Zürich.

Usine française demande un chef d'atelier

pour la fabrication en série des
petits moteurs électriques.
Offres détaillées à adresser sous
chiffre B.G. 144 à l'agence de
publicité **Rudolf Mosse, Bâle.**

Baugeschäft.

Ein altes, solides Baugeschäft auf
dem Platze Zürich sucht, betr.
besserer Entwicklung, einen tüchtigen,
seriösen und kapitalkräftigen Fach-
mann als

Associé,

Ingenieur oder Architekt.
Offerten unter Chiffre Z.J. 2959 an
die Annoncen-Expedition
Rudolf Mosse, Zürich.

Gesucht tüchtiger Bauführer

für Schulhaus-Neubau.
Gefl. Offert. u. Chiffre Z.S. 3343
mit Angabe von Alter, Gehaltsan-
sprüchen etc. an die Annonc.-Exped.
Rudolf Mosse, Zürich.

Bauzeichner

junger, sucht Stelle, womöglich
dauernd. Gehalt 150 Frs
Offerten unter Chiffre Z.S. 3393
an die Annoncen-Expedition
Rudolf Mosse, Zürich.

Gesucht zum baldigen Eintritt absolut tüchtigen Architekten.

Spätere Association nicht
ausgeschlossen. Gefl. Ein-
sendung der Zeichnungen,
Zeugnisse, Gehaltsansprüche,
sowie Angabe des Eintritts-
termines unt. Chiff. Z.G. 3072
an die Annoncen-Expedition
Rudolf Mosse, Zürich.

Bauführer gesucht

für Leitung einer grösseren Baute
(Sanatorium). Offerten mit Zeug-
nisabschriften u. Gehaltsansprüchen
unter Chiffre Z.N. 3088 an die An-
noncen Expedition
Rudolf Mosse, Zürich.

Beteiligung.

In einem alten, bestrenommierten

Baugeschäft

(Hoch- und Eisenbetonbau) findet
tüchtiger Fachmann Gelegenheit,
sich mit Einlage aktiv zu be-
teiligen. Der Eigentümer wünscht
sich vorgerückten Alters wegen zu
entlasten. Offerten unter Chiffre
Z.C. 2778 an die Annoncen Exped.
Rudolf Mosse, Zürich.

Eisenkon- struktionen.

Jüngerer Zeichner oder Tech-
niker von schweizerischer Firma
gesucht,

der mit der Ausführung von Werk-
statt-Zeichnungen etc. für eiserne
Dach- und Brückenkonstruktionen
vertraut ist. Bewerber muss sauberer
Zeichner sein. Eintritt baldigst.
Anmeldungen unter Beilage von
Zeugnisabschriften mit Angabe über
Bildungsgang, Alter etc. unt. Chiff.
Z.H. 2383 an die Annonc.-Exped.
Rudolf Mosse, Zürich.

NachBerlin

wird jüngerer, künstlerisch
befähigter Architekt zur
Ausarbeitung von ver-
scheidenartigsten interes-
santen Projekten und Kon-
kurrenzen zum möglichst
baldig. Eintritt f. dauernd
gesucht. Angebote mit
Angabe der Gehaltsan-
sprüche, Angabe d. Dienst-
antritts, sowie Uebersen-
dung einiger selbstge-
fertigter Skizzen erbeten
an Architekt

**Paul Zimmerreimer
Berlin W.
Potsdamer Platz Nr. 3.**

Eine Metallgiesserei u. Armaturenfabrik sucht einen Direktor- Stellvertreter,

dem in absehbarer Zeit die Leitung
des Etablissements übertragen wer-
den könnte.

Jüngere, tüchtige Bewerber, beider
Sprachen mächtig, mit den nötigen
technischen und kaufmännischen
Kenntnissen, wollen sich unter An-
gabe der Gehaltsansprüche, der bis-
herigen Tätigkeit oder Referenzen
eventuell Einsendung von Zeugnissen
melden unter Chiffre A.R. 1231 an
die Annoncen-Expedition
Rudolf Mosse, Zürich.

Bauingenieur gesucht.

Ein im Bau und Pro-
jektierung von Wasser-
versorgungen erfahre-
ner, tüchtiger u. solider
Ingenieur wird gesucht.
Die Stelle ist dauernd
und gut bezahlt. Bei
befriedigender Leistung
könnte derselbe sich am
Geschäft beteiligen. —
In gleichem Geschäft
wird auch ein tüchtiger
Bauführer für obige
Arbeiten gesucht.
Offerten unter Chiffre
Z.P. 3165 an die Ann.-
Expedition
Rudolf Mosse, Zürich.

Junger

Maschinen- Ingenieur,

Polytechnikum Zürich, mit guter
Werkstattpraxis, sucht Stelle als
Konstrukteur,
allgem. Maschinenbau od. Wasser-
turbinen bevorzugt.
Offerten unter Chiffre Z.T. 3394
an die Annoncen-Expedition
Rudolf Mosse, Zürich.

Junger, tüchtiger Bauführer

sucht Stellung per 1. April od.
später. Offerten unter Chiffre Z.Z.
3000 an die Annoncen-Expedition
Rudolf Mosse, Zürich.

Architekt

mit Hochschuldiplom und zwei-
jähriger Baupraxis wünscht seine
Stellung zu wechseln. Offerten
unter Chiffre Z.D. 2854 an die
Annoncen-Expedition
Rudolf Mosse, Zürich.

Bautechniker Bauführer,

mit prima Referenzen, 30 Jahre alt,
und an energisches Arbeiten ge-
wöhnt, sucht baldmöglichst ander-
weitiges Engagement als selb-
ständiger Bauführer oder Bau-
techniker in ein Architekturbureau
Offerten unter Chiffre Z.B. 2952 an
die Annoncen-Expedition
Rudolf Mosse, Zürich.

Stelle-Gesuch.

Strebsamer, solider

Schlosser

Deutschschweizer, 28½ Jahre alt,
mehrere Jahre im Eisenbahndienst
stehend, mit Erfahrungen im Werk-
stätte- und Fahrdienst, wel-
cher Verhältnisse halber zu wechseln
wünscht, sucht Stelle auf Bureau
an Bahn oder geeignetem indu-
striellem Betrieb. Bewerber
verfügt über gute Schulbildung,
Kenntnisse im technischen Zeichnen,
sowie der franz. und ital. Sprache.
Offerten befördert unt. Chiffre Z.J.
2884 die Annoncen-Expedition
Rudolf Mosse, Zürich.

Diplom-Ingenieur

(eidg. Polytechn.), Schweizer,
Alter 26 Jahre, mit kurzer
Praxis im Strassenbau, zuletzt
zwei Jahre Bureau- und Bau-
praxis in grosser

Eisenbetonbau-Unternehmung

Deutschlands, sucht, ge-
stützt auf prima Zeugnisse,
auf 1. April oder später
Stelle in Eisenbeton-, Was-
ser- od. Eisenbahnbau, Franz.
oder italien. Sprachgebiet be-
vorzugt. In- oder Ausland.
Offerten unter Chiffre L.F.
7896 an die Annonc.-Exped.
Rudolf Mosse, Frankfurt a. M.

Tiefbautechniker

26 Jahre alt, theoretisch und prak-
tisch gebildet, mit deutschen, franz.
und italienischen Sprachkenntnissen,
sucht gestützt auf Ia. Zeugnisse und
Referenzen auf 1. April oder später
Stellung
auf Bureau oder Bauplatz.
Gefl. Offerten unter Z.Z. 3275
an die Annoncen-Expedition
Rudolf Mosse, Zürich.

Mitteilung.

Wir beehren uns, die Herren Architekten wiederholt auf das seit vielen Jahren bei Millionen von Quadratmetern vorzüglich bewährte Fassaden-Verputz- und Kunststein-Material

Lithin

aufmerksam zu machen.

Fassaden-Lithin steht heute in der modernen Putztechnik an erster Stelle. Es ist nur aus reinen Mineralien zusammengesetzt und bildet allmählich eine vollkommene Versteinerung. Damit ist die Gewähr für absolute Wetterbeständigkeit, und bester Schutz für das Mauerwerk gegeben. Lithin erzielt, im Gegensatz zu anderen derartigen Produkten durch seine kräftige Körnung und seine lebhaften warmen und geschmackvollen Naturfarbentöne eine vornehme künstlerische und natürliche Wirkung. **Lithin enthält keinen Zement**, ist somit frei von salzigen und unschönen Bestandteilen.

Kunststein-Lithin ist von natürlichem Sandstein kaum zu unterscheiden, aber viel billiger und unbegrenzt haltbar. An Kunststein-Lithin-Fassaden lässt sich die gleiche architektonische Gliederung und schöne Naturwirkung erzielen, wie an Natursandsteinfassaden.

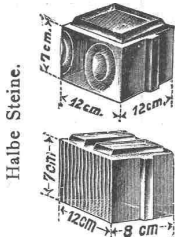
Unsere vielseitigen und langjährigen Erfahrungen haben bewiesen, dass eine einwandfreie, reichere Fassadenarbeit nur von speziellen Fachleuten geleistet werden kann. Wir haben uns deshalb entschlossen, neben dem Verkauf von Lithinmaterial, auf Wunsch auch die **Ausführung aller Lithinarbeiten durch unsere älteren, tüchtigen, seit langen Jahren in allen Putzarten eingeübten Spezial-Lithinarbeiter gegen Garantie** in Akkord und Unterakkord zu übernehmen, und bitten wir die Herren Architekten, dies bei Ausarbeitung von Plänen freundlichst berücksichtigen und unsere Offerte einholen zu wollen.

Unser Generalvertreter für die Schweiz: Herr **Otto Neresheimer, Zürich, Dufourstrasse 3, Telefon 3253**, wird bereitwilligst alle gewünschten Auskünfte erteilen und mit Mustern und Prospekten dienen.

Hochachtungsvoll

Aktiengesellschaft Steinfels-Lithinwerke.

Glas-Bausteine



3 Sort., weiss und farbig, auch mit Drahteinlage, und einwechselbare, ausgez. Isolatoren gegen Feuchtigkeit, Geräusch, Hitze, Kälte, Elektrizität.

Glas-, Wand- und Fussbodenplatten (auch mit Linse für Oberlicht und eisernem Rahmen dazu). **Glas-Dachziegel** (auch mit Drahteinlage).

Glas-Falzziegel. Helles Drahtglas. **Polliertes Spiegelglas** mit Drahteinlage für Schaufenster-Sicherheits-Glasabschlüsse, Automobile etc. Tausend, lichtglas. **Fussbodenplatten** und **Treppenstufen** aus Glas mit Drahtgittereinlage aus Streckmetall.

Gehres & Schmidt, Karlsruhe i. B.

BUREAU-CHEF

Grosses, gut renommirtes Baugeschäft (sämtl. Hochbaubranchen), **sucht zu baldigem Eintritt tüchtigen Architekt oder Bautechniker für leitende Stelle des Geschäftsbureaus.**

Bewerber müssen die franz. Sprache in Wort und Schrift durchaus beherrschen, im Voranschlag, Abrechnen und im allgemeinen Geschäfts-umgang durchaus bewandert sein. Wenn erwünscht, finanzielle Beteiligung nicht ausgeschlossen. Schriftliche Offerten unter Chiffre Z. G. 3232 an die Annoncen-Expedition

Rudolf Mosse, Zürich.

Gesucht

zu baldigem Eintritt ein jüngerer in Bauleitung, Zeichnen, Konstruktion und Statik gewandter

Hochbautechniker.

Anmeldungen unter Beilage von Zeugnisabschriften und mit Angabe des Alters, des Zivilstandes, des Bildungsganges und der Gehaltsansprüche sind bis zum 18. März 1911 an die **Direktion der Rhätischen Bahn in Chur** zu richten.

El. Pärli & Co

Biel — Bienne

Lausanne: Avenue de la Gare No. 33

erstellen unter Garantie für tadel-
loses Funktionieren

Zentralheizungen

jeden Systems und jeder Grösse.

Vorzügliche Referenzen.

Elektro- und Maschinen-Ingenieur

Schweizer, Dipl. d. Eidg. Polytechn. Zürich, 30 J., tüchtiger Fachmann und Organisator mit geschäftl. Routine und Sprachkenntnissen

sucht seine Stellung zu verändern,

als Direktor, Betriebsleiter oder Abteilungschef von elektr. Unternehmen, Maschinenfabrik, g. Vertretung etc. (auch Ausland). Event. Kapitalbeteiligung, Gefl. Offerten unter Chiffre **Z. B. 3402** an die Annoncen-Expedition **Rudolf Mosse, Zürich.**

Advokat Wenger

Zürich I, Usterstrasse Nr. 12

besorgt speziell auf

Technisch. Recht

Patent-Anwalt Siebeneck
Zürich, Bleicherweg 1.

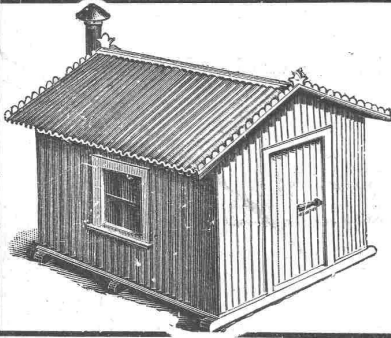
Architekt,

guter Zeichner, praktisch erfahren,

sucht Stellung

in gutem Architekturbureau. Offert. unter Chiffre **Z. A. 3451** an die Annoncen-Expedition

Rudolf Mosse, Zürich.

Suter-Strehler & Co., Zürich

**Wellblech-
konstruktionen**
Träger und
Bedachungs-
wellblech, schwarz
und galvanisiert,
Rolladen,
Wellblech-
Walzwerk

Patent-Ausbeutung.

Für die Ausbeutung des schweiz.
Patentes Nr. 34719 vom 23. August
1906 auf:

**Siphon für konstante
Niveauhaltung e. Flüssigkeit**
wird ein Fabrikant bzw. Interessent
gesucht. Das Patent wird verkauft,
in Lizenz gegeben oder es werden
anderweitige Vereinbarungen für die
Fabrikation eingegangen. Anfragen
befördert

H. Kirchhofer
vormals Bourry-Séquin & Co.
Ing.- u. Patentanwaltsbureau
in Zürich, Löwenstr. 51.

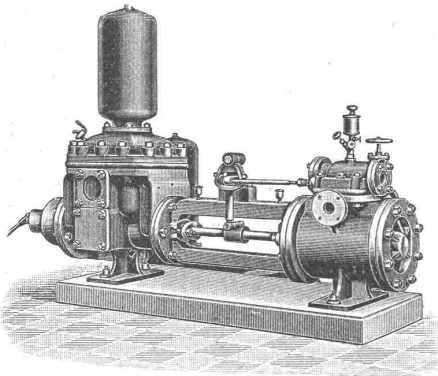
Institut Minerva
Zürich. Rasche u. gründl.
Vorbereitung auf
Polytechnikum und
Universität
(Maturität).

**OFENFABRIK - SURSEE
IN SURSEE**



**A. Jucker, Nachf. v.
Jucker-Wegmann,**
Papierhandlung z. Hecht,
Schiffände 22, Zürich.

Grosses Lager
von
Pauspapieren, Pausleinen
und Zeichenpapieren,
Rollen und Bogen,
in nur vorzüglichen Qualitäten.
Holzementpapier, Dach-
pappen, Bodenbelag- und
Teppich-Unterlag-Papiere.

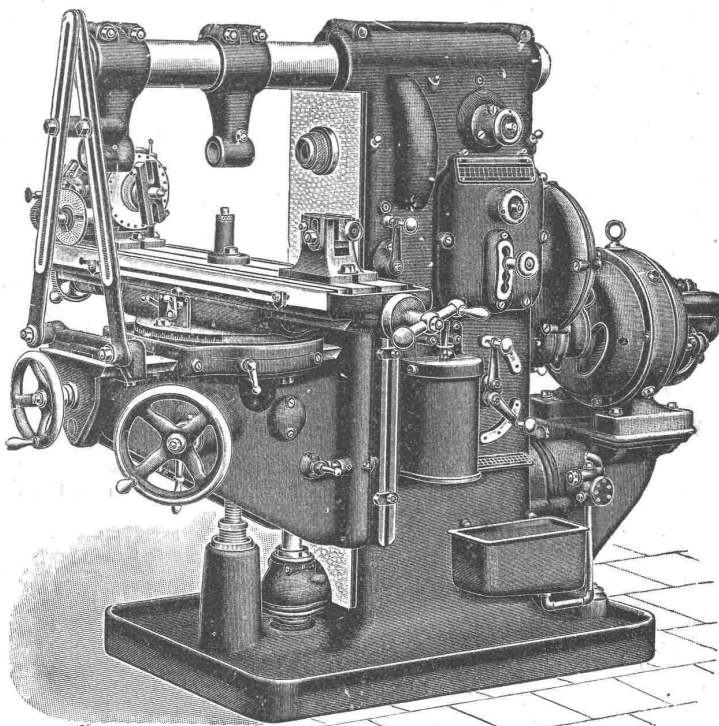


Schäffer & Budenberg G.m.b.H.
Filiale Seebach, Post- u. Bahnstation Oerlikon

**Kesselspeise-
:: Pumpen. ::**

Wanderer Rapid-Fräsmaschinen

mit Elektromotor-Antrieb.



Wanderer-Rapid-Fräsmaschine Nr. 2 mit Elektromotor-Antrieb.

Vorteile beim Elektromotor-Antrieb:

Niedrige Anlage- und Unterhaltungskosten. — Grösstmögliche Ausnutzung des Raumes bei Massenaufstellung von Maschinen. — Einfachste, gefahrlose und schnellste Bedienung.

Wanderer-Werke A.-G.
Schönau bei Chemnitz.

Vertreter:
W. Wolf, Ingenieur, Zürich
Nr. 7 Bandschenkestrasse Nr. 7