

**Zeitschrift:** Schweizerische Bauzeitung  
**Herausgeber:** Verlags-AG der akademischen technischen Vereine  
**Band:** 57/58 (1911)  
**Heft:** 9

## Werbung

### Nutzungsbedingungen

Die ETH-Bibliothek ist die Anbieterin der digitalisierten Zeitschriften auf E-Periodica. Sie besitzt keine Urheberrechte an den Zeitschriften und ist nicht verantwortlich für deren Inhalte. Die Rechte liegen in der Regel bei den Herausgebern beziehungsweise den externen Rechteinhabern. Das Veröffentlichen von Bildern in Print- und Online-Publikationen sowie auf Social Media-Kanälen oder Webseiten ist nur mit vorheriger Genehmigung der Rechteinhaber erlaubt. [Mehr erfahren](#)

### Conditions d'utilisation

L'ETH Library est le fournisseur des revues numérisées. Elle ne détient aucun droit d'auteur sur les revues et n'est pas responsable de leur contenu. En règle générale, les droits sont détenus par les éditeurs ou les détenteurs de droits externes. La reproduction d'images dans des publications imprimées ou en ligne ainsi que sur des canaux de médias sociaux ou des sites web n'est autorisée qu'avec l'accord préalable des détenteurs des droits. [En savoir plus](#)

### Terms of use

The ETH Library is the provider of the digitised journals. It does not own any copyrights to the journals and is not responsible for their content. The rights usually lie with the publishers or the external rights holders. Publishing images in print and online publications, as well as on social media channels or websites, is only permitted with the prior consent of the rights holders. [Find out more](#)

**Download PDF:** 13.12.2025

**ETH-Bibliothek Zürich, E-Periodica, <https://www.e-periodica.ch>**

**KABEL-ZIEHEN OHNE ROLLEN**

**KABEL-ZIEHEN MIT GEWÖHNLICHEN ROLLEN**

ROLLENABSTAND ca. 10 m.      ROLLENABSTAND ca. 10 m.

**KABEL-ZIEHEN MIT KUGELLAGER-ROLLEN**

**JULIUS WALTHER LEIPZIG**  
 BAUMEISTER  
 GRIMMAISCHER STEINWEG 10.  
 TELEFON 13574  
 D.R.G.M. 435342  
 AUSLAND SCHUTZ  
 ANGEM.

**KABEL-ROLLE MIT KUGELLAGER**

**ALS TRANSPORT-ROLLE**

**EINZELPREIS 20 MARK**  
 BEI MEHR ABNAHME ENTSPR. BILLIGER

**LICHTPAUS-ANSTALT**  
 RENÉ ORBANN INGEN.-CHEMIKER  
 SIHLHOFSTR. 27. ZÜRICH, I TELEFON 1107.

TADELLOSE AUSFÜHRUNG.      PROMPTE BEDienung.

**HELIOGRAPHIE  
 NEGROGRAPHIE  
 PLANDRUCK**  
 (TROCKENDRUCK)

IA HELIOGRAPHIE- u. PAUSPAPIERE.

Leistungsfähigste Rechenmaschine der Welt

**„Millionär“**  
 [(Patent O. Steiger).  
 Allein-Fabrikant: Hans W. Egli, Zürich II.

Kauf- oder mietweise Erstellung von

**Elektrischen Betriebs-Anlagen**  
 für Bau-Unternehmungen  
**Elektromotoren — Dynamos.**  
 Ed. Schlæpfer & Cie., Elektr. Anlagen, Zürich-Wollishofen.

**Kummerly & Frey** \* Geogr. orth. Anstalt

**Bern** \* **Zürich**

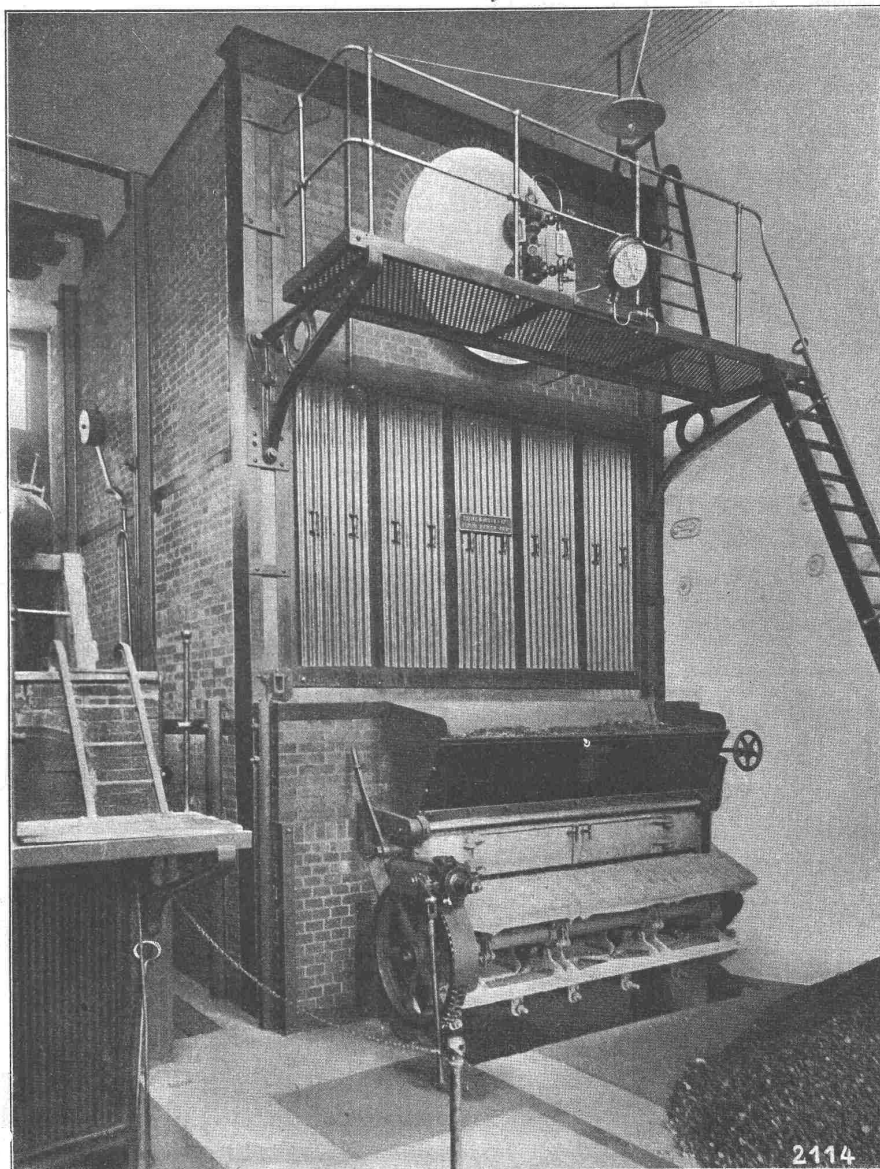
**Maschinenfabrik Bueckhardt, Basel**  
 Aktiengesellschaft.

**: Kompressoren :  
 und  
 Vakuumpumpen**

ein- und mehrstufig, mit Dampf-, Riemen- oder elektrischem Antrieb.

Ueber 1700 Maschinen ausgeführt. — Paris 1900: Grand Prix.

Aktiengesellschaft der Maschinenfabriken  
**Escher Wyss & Cie, Zürich**



**Wasserröhrenkessel mit Patent-Wanderrost**

(alleiniges Ausführungsrecht des schweizer. und italienischen Patentes).

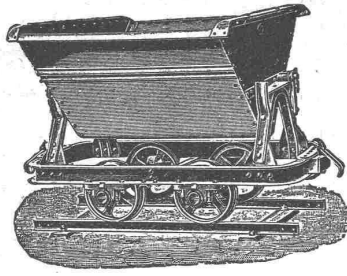
**Ueberhitzer — Wellrohrkessel — Mech. Beschickungen — Kombinierte Kessel — Rauchröhrenkessel**  
**Vertikale Kessel — Ueberhitzer zu vorhandenen Anlagen — Wasservorwärmer für Brauereien —**  
**Reservoirs — Roststäbe aller Systeme aus prima feuerfestem Gusseisen**

**Weitere Spezialitäten: Wasserturbinen — Dampfturbinen — Rotierende Kompressoren — Pumpen**  
**Schiffe — Kältemaschinen — Papiermaschinen.**



# Fritz Marti Akt.-Ges., Bern.

Lager in Bern, Wallisellen  
und Yverdon.



## Verkauf und Vermietung von: Rollbahn-Material

Geleise, Wagen, Weichen, Drehscheiben,  
Rädern und Radsätzen.

## Lokomotiven — Bau-Maschinen

Lokomotiven vorrätig von 6—50 HP, Pumpen,  
Steinbrech-Anlagen, Beton-Mischmaschinen  
„Smith“, Motoren, Bauwinden für Dampf- und  
elektrischen Betrieb. — Bagger-Maschinen,  
Flaschenzüge, Laufkatzen etc.

### Hervorragende Neuheit!

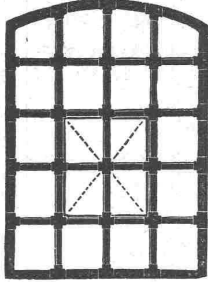
## Schmiedeeiserne Fenster

Schweiz. Patent No. 39,336

äusserst preiswürdig, dabei grosse Stabilität  
gefälliges Aussehen und schnellste Lieferung.

In kurzer Zeit mehrere 100 000 m<sup>2</sup> aus-  
geführt. — Prima Referenzen. ::

**M. Koch, Eisengiesserei, Zürich**  
Maschinenfabrik, Eisen- und Brückenbau.



Ueber

elektrische Uhren eigenen  
Systems im Betrieb.

# 25,000

# MAGNETA

Fabrik elektrischer Uhren A.-G.  
Zürich V.

FOURNITURES GÉNÉRALES POUR CANALISATIONS

**FRANCILLON & CIE LAUSANNE**  
**FRANCILLON & C LAUSANNE**

Franco toutes gares suisses.

**MAN**

## Maschinenfabrik Augsburg-Nürnberg A. G.

### M.A.N.-Zementprüfer

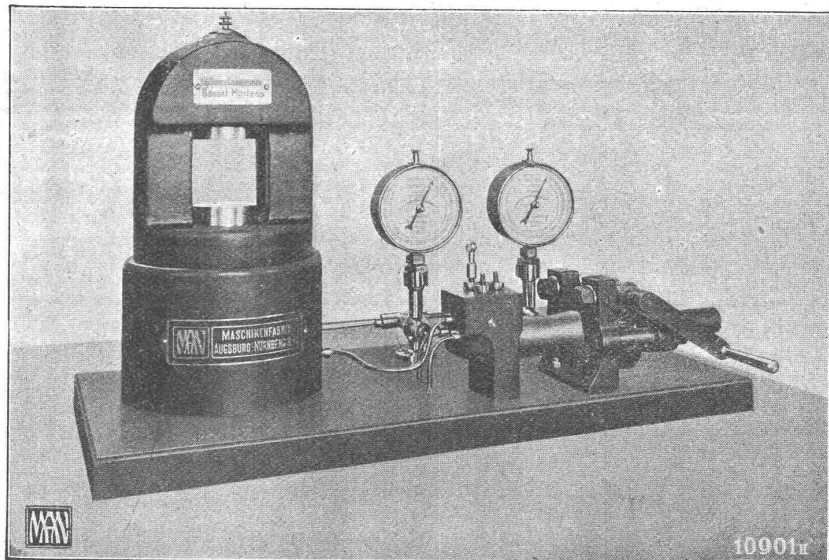
Bauart Martens, für  
50000 kg Druckkraft

sind bewährte, einfache, genaue,  
hydraulische Pressen für die nor-  
mengenmässige Prüfung von Ze-  
mentwürfeln mit 7 cm Kanten-  
länge auf Druckfestigkeit bis  
zur Höchstleistung von 50000 kg.

Kraftanlagen mit Dampf-, Gas-,  
Wasser- und Diesel-Motoren.  
Krane, Verladebrücken, Strassen-  
bahnwagen, Wehr- u. Schleusen-  
anlagen.

Drucksachen Ba 10, nähere An-  
gaben kostenlos von unserem  
Vertreter:

**W. Thiele, Techn. Bureau, Zürich**  
Postfach Fil. 3, Hauptbahnhof.



M. A. N.-Zementprüfer, Bauart Martens, für Nr. 6: 50 000 kg Druckkraft.



# Centralheizungs-Fabrik Bern, A.-G.

vormals J. Ruelf

empfiehlt sich zur Erstellung von Zentralheizungen aller Systeme; Wäschereien, Tröcknerelen, Bade-Einrichtungen und Desinfektions-Apparate, Giesserei, Kupfer- und Kesselschmiedearbeiten.

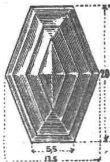
Fabrik: STATION OSTERMUNDIGEN. — Depot: SPEICHERGASSE 35, BERN.

## Koch & C<sup>ie</sup>, Baumaterialien-Handlung, Basel

Telephon: Nr. 2977

vormals E. Baumberger & Koch

Telegr.-Adr.: Asphalt Basel



∴ Falconnier's Glasbausteine ∴

aus geblasenem Glase

Glas-Prismen und -Reflektoren

bringen Tageshelle in dunkle Räume

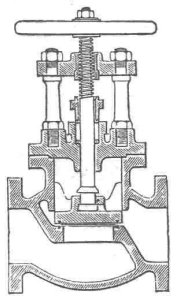


**Schürmann's Anker - Eisen**

aus Siemens-Martin-Flusseisen. Werden auf der Baustelle kalt verarbeitet.

**Nagelbare Bims-Dübelsteine**

aus besonders geeignetem, präpariertem Bimsstein in schweizer. Backsteinformat 24 × 12 × 6 cm.



Stahlguss-Ventile mit Patentdichtung.

Schäffer & Budenberg, G. m. b. H., Filiale Seebach bei Zürich

Maschinen- und Dampfkessel-Armaturen-Fabrik, Post- u. Bahnstat. Oerlikon

liefern

Ventile, Hähne, Regulatoren, Sicherheitsventile und -Apparate, Wasserstände, Injektoren, Elevatoren, **Pumpen**, Indikatoren, Manometer, Vacuummeter, Thermometer, Zähler, Tachometer, Absperrschieber, Kondenswasserableiter, Wasserstandsgläser, Waagen, Dampfmesser, Zugmesser, **Schmier-Apparate** u. a. m.

Kataloge und Prospekte auf Verlangen.

**ISO**

-LIEREN SIE IHRE DÄCHER, WÄNDE BÖDEN & KELLER MIT KORKSTEINPLATTEN

MÜLHAUSER ISOLIERWERK E. A. STETTNER MÜLHAUSEN i. E.

Suter-Strehler & C<sup>o</sup> ZÜRICH

PAT. N<sup>o</sup> 28936

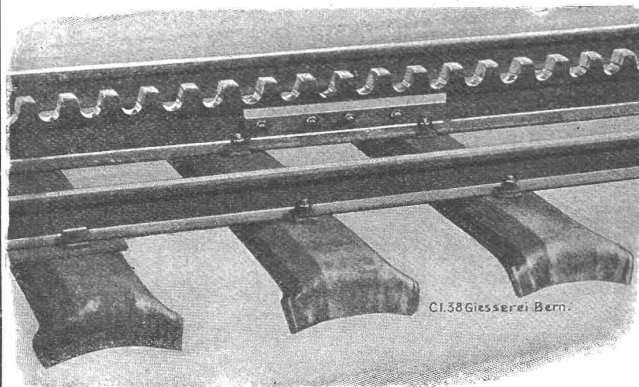
**HELVETIA** DRAHTGEFLECHT Galvanisiert

DAS SCHÖNSTE BILLIGSTE & SOLIDESTE

Gesellschaft der L. v. Roll'schen Eisenwerke, Gerlafingen.  
Werk: **GIESSEREI BERN** in Bern.

**Konstruktionswerkstätten.**

„Grand Prix“ an der Internationalen Ausstellung Mailand 1906 und „Grand Prix“ an der Internationalen Ausstellung der Anwendungen der Elektrizität in Marseille 1908 für Seilbahnen und Zahnstangenoberbau.



Cl. 58 Giesserei Bern.

Spezialfabrik für Bergbahnen:

## Seilbahnen & Zahnradbahnoberbau.

Seilbahnen mit Wasserballast und elektrischem Betrieb, Bremsen eigenen Systems.

Seit 1898 65 Seilbahnen ausgeführt oder im Bau.

Zahnstangen, System Strub, Riggenbach und andere.

Andere Spezialitäten der Firma:

Eisenbahnmaterial, Hebezeuge, Schleusenwehre.

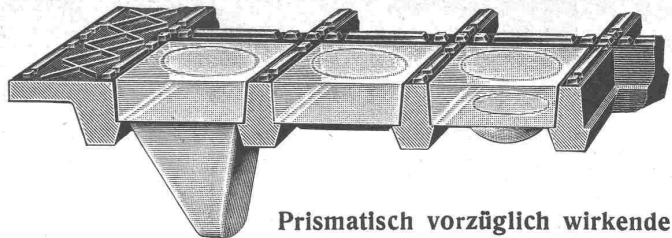
Nähere Angaben und Projekte, sowie Referenzen stehen zu Diensten.

# Thonwerk Biebrich A.-G.

Chamottefabrik  
Biebrich am Rhein.

Hochfeuerfeste u. säurebeständige Produkte.

Normal- und Façonsteine aller Art, Chamottemörtel, Retorten, Muffeln etc. Bau kompletter Ofenanlagen.  
Beste Referenzen und Zeugnisse aus der Schweiz.



Prismatisch vorzüglich wirkende  
**Glasbodenplatten**  
in vielen prächtigen Mustern und fertig montiert in tragfähigen  
**Metallrahmen**

empfehlen den Tit. Behörden, Architekten, Bauherren  
angelegentlichst

Ruppert, Singer & Cie., Zürich.



**MENCK & HAMBROCK**  
ALTONA - HAMBURG

Vertreter für die Schweiz:  
Fritz Marti A.-G., Bern.

## Photographie.

Spezialität in techn. Aufnahmen industr. Objekte, wie Maschinen, Gebäude, Interieurs, Gemälde, Sammlungen und Aufnahmen für Kataloge und Werke aller Art. — Entwickeln und Kopieren etc. von eingesandten Platten.

Kappelerstrasse 16 — H. WOLF-BENDER, ZÜRICH I — Centralhof.  
Atelier für Reproduktions-Photographie.

**Litho Kauf-Oberrichter**

für Fabriken  
und Gassen aller Art angebracht.

J. Eberspächer-Metallwarenfabrik  
Esslingen a.N.

Vertriebsstellen in den Hauptstädten von Deutschland vollständig angebracht.  
Generalvertreter für die Schweiz:  
**Martin Keller, Neu-Seidenhof, Zürich.**

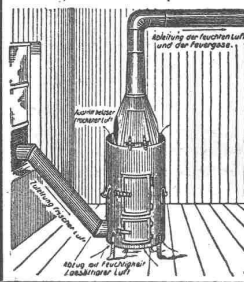
**AUFZÜGE & RÄDERFABRIK**  
SEEBACH  
ZÜRICH  
**AUFZÜGE**  
**KRANE**  
PRÄZISIONSZAHNRÄDER



**Heinrich Brändli, Horgen**  
Asphalt-, Dachpappen- & Holzzementfabrik  
empfiehlt sich zur Uebernahme von  
**Asphalt-Arbeiten, Asphalt-Isolierungen**  
zweckentsprechend für Hoch- und Tiefbauten  
**Asphalt - Kegelbahnen, säurefeste Asphaltbeläge**  
in nur bewährter fachgerechter Ausführung.  
Telegramme, Telephon: Heinrich Brändli, Horgen.

## Luftzirkulations-Trocken-Ofen „IDEAL“

D. R. G. M. — zum schnellen und gründlichen Austrocknen von Neubauten und leuchten Räumen.  
Bewährt vielfach und bei Behörden eingeführt. Wirkt nicht durch strahlende Wärme, sondern hauptsächlich durch stetigen Luftwechsel.



**Vorteile:** In wenigen Tagen gründliches Entfernen der Feuchtigkeit. Kein Ausströmen schädlicher Gase. Vollkommene Erhärtung des noch frischen Verputzes, einfache nicht ständige Ueberwachung bei Tag und Nacht; mehrjährige Gebrauchsfähigkeit; leichte Ersetzbarkeit der dem Feuer ausgesetzten Teile. Beste Ausnutzung des Koksmaterials. In 24 Stunden nur 1 bis 1 1/2 Zentner Koks nötig. Ein Ofen für 100 cbm Raum. Zu beziehen à Fr. 100.— ab München durch

**Baugeschäft Jos. Schretzmayer**

Inh. Alois Schmid  
Telephon 7545 — München — Brienerstr. 30.  
An unbek. Besteller gegen Nachn. od. Voreinsendg.

## Bau-Ingenieur

mehrfähriger selbständiger Leiter schweizerischer Bahnbauten, erfahren im Projekt und Bau von Adhäsions-, Zahnrad- und Drahtseilbahnen, gewandt im Verkehr mit Behörden, sprachenkundig,

### sucht Stellung

auf 1. April oder später als Bauleiter für Bahnbaute oder Ingenieur für Bahnunterhalt. Zeugnisse und Referenzen stehen zur Verfügung. Offerten sub Chiffre Z.D.2354 an die Annoncen-Expedition Rudolf Mosse in Zürich.

## Techniker,

erfahren in Elektrotechnik und Maschinenbau, 12 Jahre Praxis, grösstenteils im Betrieb, erfahren in Vor- und Nachkalkulation und Akkordwesen, gewandt im Umgang mit Meistern und Arbeitern, gute kaufmännische Kenntnisse, **sucht auf Anfang April Stelle als Betriebsleiter od. Assistent des Direktors** in grösserem Unternehmen. Es wird nur auf dauernde Stelle reflektiert. Offerten unter Chiffre D.5735 Z. an die Annoncen-Expedition J. Dürst, Zürich.

## Ingenieur gesucht.

Schweizerische Maschinenfabrik sucht für allgemeinen Maschinenbau praktisch erfahrenen Ingenieur als

### Stütze des technischen Direktors.

Reflektiert wird nur auf erste Kraft mit abgeschlossener Hochschulbildung und Auslandpraxis. — Offerten mit Lebenslauf, Angabe der Gehaltsansprüche und des frühesten Eintrittstermins unter Chiffre Z.O.2739 an die Annoncen-Exped. Rudolf Mosse, Zürich.

Grössere Maschinenfabrik in Oesterreich-Ungarn  
sucht zum baldigsten Eintritt

### sicheren Konstrukteur

für Ziegelei-, Förder- u. Hartzerkleinerungsmaschinen. Derselbe muss für die Ausführungen vollkommen aufkommen, Werkstattpraxis besitzen und im Kundenverkehr Gewandtheit haben. Ausführliche Offerte mit Angabe des Studienganges, Lebenslaufes und Gehaltsansprüche unter Chiffre W.K.7495 an die Ann. Exped. Rudolf Mosse, Wien I, Seilerstätte 2.

## Patent-Ausbeutung.

Die Vacuum Brake Co. Ltd. in London, Inhaberin der schweizerischen Patente:

- Nr. 28602 vom 30. März 1903 auf: **Luftsaugebremsanlage bei Eisenbahnzügen,**
- Nr. 34827 vom 28. Oktober 1905 auf: **Luftsaugebremseinrichtung zur Erhöhung der Durchschlagschnelligkeit bei Betriebsbremsungen,**
- Nr. 35051 vom 30. Oktober 1905 auf: **Luftsaugebremsanlage mit zwischen dem Hauptleitungsrohr und den Bremszylindern eingeschalteten Steuerventilen,**
- Nr. 36874 vom 30. März 1906 auf: **Selbsttätige Luftsaugebremse mit im Zuge verteilten Leitungslufteinlässen und einem Zugschlusslufteinlasse, die bei Notbremsungen wirken, und**
- Nr. 37001 vom 30. März 1906 auf: **Selbsttätige Luftsaugebremse mit einem bei Betriebsbremsungen wirkenden Zugschlusslufteinlasse,**

wünscht für die Ausbeutung ihrer Patente mit schweizerischen Fabrikanten bzw. Interessenten in Verbindung zu treten. Die Patente werden verkauft, in Lizenz gegeben oder es werden anderweitige Vereinbarungen für die Fabrikation in der Schweiz eingegangen.

Anfragen sind zu richten an

Ingen. R. Zehnder-Sporry, Direktor, in Montreux.

## Die Aktien-Gesellschaft St. Georgen Maschinenfabrik in Zürich (Schweiz) Hardstrasse 219 verkauft sofort die gesamte Krafterzeugungsanlage

bestehend in einem Dieselmotor (3 Zyl.) 250 Touren 150 HP, einem direkt gekuppelten Drehstromgenerator, 500 Volt 100 KW, einer Schaltanlage mit 2 Transformatoren für 180 Volt Sekundärspannung,

5 Drehstrommotoren von 15—35 HP 500 Volt.

Die Anlage ist ca. 3 Jahre im Betrieb, wurde von Gebrüder Sulzer, Winterthur und der Maschinenfabrik Oerlikon gebaut und befindet sich in tadellosem Zustand.

Ausserdem kommen zum Verkauf: die gesamte Transmissions-Anlage, eine Anzahl modernster Werkzeugmaschinen, Drehbänke, Bohrmaschinen, Schleifmaschinen, Fräsmaschinen etc., sowie Spezialmaschinen für Automobilbau.

Die Objekte können am Standort besichtigt werden und werden bei sofortiger Abnahme zu günstigsten Bedingungen abgegeben.

### Zu verkaufen oder zu vermieten.

Eine, an guter Lage der Stadt Basel befindliche,

## größere Liegenschaft

mit Wohnhaus, Bureaugebäude, Werkstätten, Magazinen und Stallung, ist per 1. April 1911 unter sehr günstigen Bedingungen zu verkaufen oder zu vermieten. Dieselbe eignet sich speziell für den Betrieb eines Baugeschäftes oder eines Handels in Baumaterialien, Eisenwaren etc. Gefl. Anfragen sind zu richten unter Chiffre B.H.118 an die Ann.-Exped. Rudolf Mosse, Zürich.

## Eis- und Kühlmaschinen.

Ingenieur mit langjährigen Erfahrungen im Projektieren, Berechnen und in der Ausführung von Kälteanlagen sucht sich zu verändern. Gefl. Offerten unter Chiffre Z.C.2678 an die Annoncen-Expedition

Rudolf Mosse, Zürich.

**Erfindungs-Patente**  
Marken-Muster- & Modell-Schutz im In- u. Ausland  
**H. KIRCHHOFER** vormals  
Bourry-Séquin & Co. ZÜRICH  
1880.  
Gegründet.

### Acetylen-Sturm-Fackeln Bau-Lampen.

Schweizer Patente.  
Vor Nachahmungen wird gewarnt!  
Bernh. Margreth, Locarno u.  
Zürich, Ottikerstrasse 5.  
Lager in Locarno und Rheinfelden.

**WILH. G. WEBER**  
FABRIKATION ZÜRICH-U. WISSENSCHAFTL. INSTRUMENTE.  
PRÄZISIONS-  
PREIS-LISTE  
kostenfrei.  
Beste Referenzen.



WETTERFEST WASCHBAR  
**INDURIN**  
FEUERBESTÄNDIG UNLÖSLICH  
Bewährte Dauerfarbe  
für Innen- & Aussenanstrich  
Billiger & vorzüglicher Ersatz  
für Oelfarbe & Leimfarbe  
Helle Mattanstriche  
PROSPEKTE DURCH

MARTIN KELLER, ZÜRICH  
Neu-Seidenhof.

Präzisions-Reisszeuge  
Clemens Riefler,  
Nesselwang u. München  
(Bayern),  
Gegründet 1842.  
Paris 1900 Grand Prix.  
Brüssel 1910  
Zwei Grand Prix.  
Illustrierte Preislisten gratis  
Die Zirkel der echten Rieflerreisszeuge sind am Kopf mit dem Namen RIEFLER gestempelt.  
In ZÜRICH IV bei  
RICH. CORADI.





Eg. ...hosen.

**Technikum  
Mittweida.**

Direktor: Professor A. Holst.  
Höhere technische Lehranstalt  
für Elektro- u. Maschinentechnik.  
Sonderabteilungen f. Ingenieure,  
Techniker u. Werkmeister.  
Elektr.-u. Masch.-Laboratorien.  
Lehrfabrik-Werkstätten.  
Höchste Jahresfrequenz bisher:  
3610 Studierende. Programm etc.  
kostenlos  
v. Sekretariat.

**Zu verkaufen**  
**2 T-Balken**  
wie neu, 47er, 10,20 m lang.  
Anfragen unter Chiffre Z. J. 2059  
befördert die Annoncen-Expedition  
**Rudolf Mosse, Zürich.**

**Zu verkaufen:**  
2 normalspurige  
**Zahnradlokomotiven**,  
wovon die eine auch für Ad-  
häsionsbetrieb eingerichtet,  
eine Anzahl  
**Personenwagen**  
nach Auswahl;  
**1 Dampfturbine**  
100—125 PS mit Riemen-  
vorgelege;  
**1 Dampfmaschine**  
4 PS;  
**1 Hobelmaschine.**  
Offerten gefl. an die  
**Arth-Rigi-Bahn in Goldau**

## Patent-Ausbeutung.

Für die Ausbeutung des schweiz.  
Patentes Nr. 34719 vom 23. August  
1906 auf:

**Siphon für konstante  
Niveauhaltung e. Flüssigkeit**  
wird ein Fabrikant bezw. Interessent  
gesucht. Das Patent wird verkauft,  
in Lizenz gegeben oder es werden  
anderweitige Vereinbarungen für die  
Fabrikation eingegangen. Anfragen  
befördert

**H. Kirchhofer**  
vormals Bourry-Séquin & Co.  
**Ing.- u. Patentanwaltsbureau**  
in Zürich, Löwenstr. 51.

## Architekt.

**Flotter Entwerfer und Dar-  
steller sucht Stellung auf**  
1. April. Offerten unt. Chiff.  
Z. X. 3023 an die Ann.-Exp.  
**Rudolf Mosse, Zürich.**

**Tüchtiger Bauführer,**  
31 Jahre alt, verheiratet, seit 3 1/2  
Jahren ein eigenes Architekturbureau  
führend, **sucht** Verhältnisse halber  
passende **Stelle** in Fabrik oder  
Baugeschäft als Bauführer, Verwalter  
etc. Gefl. Offerten unter Chiffre  
Z. C. 2603 an die Annoncen-Exped.  
**Rudolf Mosse, Zürich.**

**Bautheodolit  
und Nivellierinstrument**  
(gut erhalten) **billig zu verkaufen.**  
**Tobler, Nordstr. 172, Wipkingen.**

## Für Architekten.

Solider Bauunternehmer wünscht  
betreff. Ueberbauung seines in der  
Nähe der Stadt Zürichs liegenden,  
grösseren Bauareals mit kleinen  
Wohnhäusern, mit Architekt in  
Verbindung zu treten, welcher sich  
beteiligen und die nötigen techni-  
schen Arbeiten besorgen würde.  
Offerten unter Chiffre Z. N. 2863 an  
die Annoncen-Expedition  
**Rudolf Mosse, Zürich.**

## Bekanntmachung.

Beim Wettbewerb zur Erlangung  
von Entwürfen zu einem Bebauungs-  
plan für das Südgelände der Stadt  
Schöneberg sind folgende Preise  
verteilt worden:

I. Preis von 10 000 Mark dem Ent-  
wurf mit dem Kennwort «Monte-  
bello» (Professor Bruno Möhring,  
Berlin);

zwei II. Preise von je 4500 Mark  
unter gleicher Bewertung den  
Entwürfen mit dem Kennwort:

- «Gesunder Nutzen»,  
(Architekt Henry Gross, Char-  
lottenburg);
- «Neuland»,  
(Stadtbauspektor Paul Wolf,  
Schöneberg unter Mitwirkung  
des Regierungsbauführers Fritz  
Freymüller, Schöneberg).

Ferner wurden zum Ankauf emp-  
fohlen die Entwürfe mit dem Kenn-  
wort:

- «Modern und Wirtschaftlich  
1911»,
- «Zu Wilde's Gedächtnis»,
- «Den Kurven nach».

Sämtliche eingegangenen Entwürfe  
werden in der Zeit vom 5. bis 19.  
März einschliesslich in der Aula der  
Hochschule, Martin Luther-  
strasse 22/23, öffentlich ausgestellt.  
(Sonntags von 10 bis 6 Uhr, Wochen-  
tags von 2 bis 7 Uhr).

Schöneberg bei Berlin,  
den 22. Februar 1911.  
Der Magistrat.

## Bautechniker (Architekt)

im Entwurf, Konstruktion, Devis,  
statischen Berechnungen etc. vertraut,  
praktisch gebildet, **sucht selbst-  
ständige Stellung** in einem Bau-  
geschäft oder Architekturbureau.  
Offerten unter Chiffre Z. F. 2606  
an die Annoncen-Expedition  
**Rudolf Mosse, Zürich.**

Die Jahrgänge 1908, 09, 10 der  
„Schweizer. Bauzeitung“  
werden zu kaufen gesucht von  
Albert Raustein, Zürich I  
Rämistrasse 25.

## Baupläne,

künstlerisch und einfach, fertigt  
schnell und billig, sowie **Kosten-  
berechnungen** und **statische  
Berechnungen** exakt ein routi-  
nierter Architekt. Gefl. Offerten  
unter Chiffre Z. V. 1846 an die An-  
noncen-Expedition  
**Rudolf Mosse, Zürich.**

## Für Baugeschäfte und Unternehmungen.

Erfahrener **Fachmann** mit  
langjähriger Praxis **im Hoch-  
und Tiefbau**, Spezialist für  
**Eisenbetonbau**, finanz-  
kräftig, **sucht** sich an bestehen-  
dem, gut eingeführten Baugeschäfte  
oder seriösem Unternehmen  
**zu beteiligen.**

Gefl. Offerten unter Chiffre Z. Q. 2316  
an die Annoncen-Expedition  
**Rudolf Mosse, Zürich.**

## Studien

halber **sucht** tüchtiger, durchaus  
selbständiger

## Architekt Stelle in Bern,

wo er nebenbei (ca. 8 Stunden pro  
Woche) die Universität besuchen  
könnte. Beste Zeugnisse. Feine  
Referenzen. Bescheidenes Honorar.  
Offerten sub Chiffre Z. X. 2948 an  
die Annoncen-Expedition  
**Rudolf Mosse, Zürich.**

## Bautechniker Bauführer,

mit prima Referenzen, 30 Jahre alt,  
und an energisches Arbeiten ge-  
wöhnt, **sucht** baldmöglichst ander-  
weitiges **Engagement** als **selb-  
ständiger Bauführer** oder **Bau-  
techniker** in ein Architekturbureau  
Offerten unter Chiffre Z. B. 2952 an  
die Annoncen-Expedition  
**Rudolf Mosse, Zürich.**

## Ingenieur,

der im Eisenbetonbau gründ-  
lich eingearbeitet und Stätker  
ist, **sucht** auf dem  
**Platze Zürich**

**Stellung.** Offert. unt. Chiff.  
Z. T. 2969 an die Annoncen-  
Expedition  
**Rudolf Mosse, Zürich.**

**Schott. techn. Bureau,**  
mit alten Beziehungen zu Schiffs-  
werften, Ingenieuren Kohlenberg-  
werken, wünscht mit Fabriken der  
mechan. und elektrotechn. Branche  
in Verbindung zu treten, um **Ver-  
tretung** oder **Fabrikationslizenz** zu  
übernehmen. Offert. unt. «Mechan-  
ical» an **William Poteous & Co.,  
Glasgow.**

## Diplom-Ingenieur

(eidg. Polytechn.), Schweizer,  
Alter 26 Jahre, mit kurzer  
Praxis im Strassenbau, zuletzt  
zwei Jahre Bureau- und Bau-  
praxis in grosser

## Eisenbetonbau-Unternehmung

Deutschlands, **sucht**, ge-  
stützt auf prima Zeugnisse,  
auf 1. April oder später  
**Stelle** in Eisenbeton-, Was-  
ser- od. Eisenbahnbau, Franz.  
oder italien. Sprachgebiet be-  
vorzugt. In- oder Ausland.  
Offerten unter Chiffre L. F.  
7896 an die Annoncen-Exped.  
**Rudolf Mosse, Frankfurt a. M.**

## Beteiligung.

In einem alten, bestrenommierten

## Baugeschäft

(Hoch- und Eisenbetonbau) findet  
tüchtiger Fachmann Gelegenheit,  
sich mit Einlage **aktiv zu be-  
teiligen.** Der Eigentümer wünscht  
sich vorgerückten Alters wegen zu  
entlasten. Offerten unter Chiffre  
Z. C. 2778 an die Annoncen-Exped.

**Rudolf Mosse, Zürich.**

## Stelle-Gesuch.

Strebsamer, solider

## Schlosser

Deutscheschweizer, 28 1/2 Jahre alt,  
mehrere Jahre im Eisenbahndienst  
stehend, mit Erfahrungen im **Werk-  
stätte- und Fahrdienst**, wel-  
cher Verhältnisse halber zu wechseln  
wünscht, **sucht Stelle auf Bureau**  
**an Bahn** oder geeignetem **indu-  
striellem Betrieb.** Bewerber  
verfügt über gute Schulbildung,  
Kenntnisse im technischen Zeichnen,  
sowie der franz. und ital. Sprache.  
Offerten befördert unt. Chiffre Z. J.  
2884 die Annoncen-Expedition  
**Rudolf Mosse, Zürich.**

## Bautechniker

(Architekt), 25 Jahre alt, deutsch,  
franz. und etwas engl. sprechend,  
mit allen vorkommenden Bureau-  
arbeiten vollkommen vertraut, sicher  
in Entwurf, Details, Konstruktion  
und Statik, **sucht Stelle.** Offert.  
unter Z. A. 2951 an die Ann.-Exped.  
**Rudolf Mosse, Zürich.**

**Gesucht**

auf ein grösseres Architekturbureau  
Zürichs zu baldigem Eintritt ein  
tüchtiger

**Bautechniker**

Offerten mit Gehaltsansprüchen  
und Referenzen, sowie Angabe über  
die bisherige Tätigkeit sind zu  
richten unter Chiffre Z. V. 2646 an  
die Annoncen-Expedition

Rudolf Mosse, Zürich.

**Gesucht**

zum baldigen Eintritt für den  
Neubau Geschäftshaus «Wind-  
egg» an der Bahnhofstrasse  
Zürich tüchtiger

**Bauführer.**

Es werden nur absolut er-  
fahrene und tüchtige Bewerber  
berücksichtigt. Offerten mit  
Gehaltsansprüchen und Re-  
ferenzen, sowie Angabe über  
die bisherige Tätigkeit und  
Eintrittsmöglichkeit sind zu  
richten an

Gebr. Pfister, Zürich  
Architekten.

**Betriebsleiter  
gesucht**

für einen grösseren Betrieb der Me-  
tallwarenbranche. Derselbe soll sich  
über tüchtige technische Bildung,  
gründliche Werkstattpraxis und über  
erfolgreiche, selbständige Leitung  
eines ähnlichen Betriebes ausweisen  
können. Anmeldungen sind zu  
richten unter Chiffre Z. K. 2610 an  
die Annoncen-Expedition

Rudolf Mosse, Zürich.

**Techniker gesucht.**

Verlangt wird: tüchtiger, se-  
riöser Angestellter mit Diplom  
eines schweizerischen Tech-  
nikums, einige Jahre Praxis in  
Bureau und Werkstatt. Be-  
werber mit Erfahrung im  
Mühlenbau bevorzugt. An-  
meldungen mit Bekanntgabe  
der bisherigen Tätigkeit, der  
Gehaltsansprüche und der  
event. Eintrittszeit, mit Bei-  
lage von Zeugnisabschriften  
und Photographie, unt. Chiff.  
Z. G. 1957 an die Ann.-Exp.  
Rudolf Mosse, Zürich.

Zwei tüchtige

**Bautechniker**  
mit Praxis in Eisenbeton und ein  
**junger Ingenieur,**

unbedingt tüchtiger Statiker und  
Zeichner, per sofort **gesucht.**  
Bewerber wollen Zeugnisse, Lebens-  
lauf und Gehaltsansprüche einreichen.

Ingenieurbureau

H. Deimling, Hamburg  
Langereihe 101.

**Usine française demande un  
chef d'atelier**

pour la fabrication en série des  
petits moteurs électriques.  
Offres détaillées à adresser sous  
chiffre B. G. 144 à l'agence de  
publicité Rudolf Mosse, Bâle.

**Gesucht  
junger Ingenieur,**

guter Statiker in Eisenbetonbureau.  
Offerten unter Chiffre Z. N. 2313 an  
die Annoncen-Expedition

Rudolf Mosse, Zürich.

Zu sofortigem Eintritt  
wird von grosser Betonfirma  
erfahrener

**Statiker**

mit Praxis für Bureau und  
Acquisition für ständig

**gesucht.**

Selbständiger Posten. Offert.  
mit Gehaltsansprüchen, wenn  
möglich mit Photographie  
unter Chiffre Z. G. 2957 an  
die Annoncen-Expedition  
Rudolf Mosse, Zürich.

**Gesucht  
Ingenieure  
und  
Bautechniker**

mit Praxis im Eisenbetonbau.  
Offert. unter Angabe der bisherigen  
Tätigkeit und Gehaltsansprüche an

Ed. Züblin & Co.,  
Strassburg i. Els.

**Baugeschäft.**

Zur gemeinsamen Uebernahme  
eines alten, soliden Baugeschäftes  
(Hoch- und Tiefbau) auf dem Platze  
Zürich sucht bereits eingeführter  
Fachmann tüchtigen

**Associé**

(Ingenieur oder Archi-  
tekt). Auf Wunsch wird  
auch stille oder aktive  
Beteiligung vom bisherig.  
Inhaber geleistet. Offerten  
sind unter Chiffre Z. B. 2577  
zu richten an die Annoncen-  
Expedition

Rudolf Mosse, Zürich.

**Dessinateur - Architecte**

est demandé dans bureau d'architecte  
de la Suisse Française. — Adresser  
offres avec prétentions sous V. 196 N.  
à Haasenstein et Vogler à  
Colombier, Ct. de Neuchâtel.

**Gesucht**

von bedeutender italienischer  
Firma, welche sich speziell  
mit Wasserleitungen, Kanali-  
sationen, Badeeinrichtungen,  
Water-Closets u. a. m. befasst,  
tüchtiger

**Ingenieur**

zur Ausarbeitung der Pläne  
und Ausführung der sani-  
tären Anlagen. Praktische Er-  
fahrung notwendig. Offerten  
unter Z. Q. 2016 an die An-  
noncen Expedition

Rudolf Mosse, Zürich.

**Baugeschäft.**

Ein altes, solides Baugeschäft auf  
dem Platze Zürich sucht, betr.  
besserer Entwicklung, einen tüchtigen,  
seriösen und kapitalkräftigen Fach-  
mann als

**Associé,**

Ingenieur oder Architekt.  
Offerten unter Chiffre Z. J. 2959 an  
die Annoncen-Expedition

Rudolf Mosse, Zürich.

**Gesucht**

wird von einer grossen Unter-  
nehmung energischer

**Maschinen-  
Techniker**

mit einiger Praxis. Eintritt sobald  
als möglich. Offerten mit Angabe  
der Gehaltsansprüche und Bildungs-  
gang unter Chiffre Z. T. 2794 an  
die Annoncen-Expedition  
Rudolf Mosse, Zürich.

**Welches  
Ingenieurbureau**

ist geneigt, mit Architekturbureau  
auf gegenseitige Zuweisung von  
Ausführungen und Plänen in  
Verbindung zu treten?

Gefl. Offerten unter Z. U. 1845  
an die Annoncen-Expedition  
Rudolf Mosse, Zürich.

**Junger  
Bautechniker  
gesucht.**

Für die Planbearbeitung und Bau-  
leitung eines Zweifamilienhauses am  
See wird junger, tüchtiger Bautech-  
niker gesucht. Gelegenheit zum  
Vorwärtskommen. Eintritt sofort.  
Offerten mit Zeugnissen und Ge-  
haltsansprüchen erbeten unter Chiff.  
Z. X. 2973 an die Annoncen-Exped.  
Rudolf Mosse, Zürich.

Für die Bauleitung unseres  
Fabrik-Neubaues in Ober-  
Winterthur suchen wir für  
die Dauer von 6-8 Monaten  
einen energischen

**Bauführer  
mit Praxis im  
Eisenhochbau.**

Anmeldungen mit ausführ-  
lichen Angaben üb. bisherige  
Tätigkeit, Gehaltsansprüche  
und möglich. Eintrittstermin  
unter Beifügung von Zeug-  
nisabschriften und Aufgabe  
von Referenzen (persönliche  
Vorstellung erst a. besondere  
Einladung erwünscht) an

**Gebrüder Sulzer  
Abteilung 15  
Winterthur.****Ferien-Praxis.**

Studierender des eidgen. Polytech-  
nikums sucht für ca. 6-7 Wochen

**eine Praxisstelle,**

wenn möglich in Tiefbau oder Ver-  
messung, um sich in die Arbeiten  
des Bauplatzes einzuleben. Offert.  
unter Chiffre Z. R. 2392 an die An-  
noncen-Expedition

Rudolf Mosse, Zürich.

**Junger Ingenieur,**

Polytechnikum Zürich, mit  
guter Praxis in Vermessung,  
Strassenbau und Flussbau,

**sucht sich zu verändern.**

Offerten unter Chiffre Z. L.  
2236 an die Annonc.-Exped.  
Rudolf Mosse, Zürich.

**Junger, tüchtiger  
Bautechniker,  
Bauführer  
sucht Stelle**

für sofort oder später in einem  
Baugeschäft oder Architekturbureau.  
Offerten unter Chiffre Lc. 944 Z.  
an die Annoncen-Expedition  
Haasenstein & Vogler, Zürich.

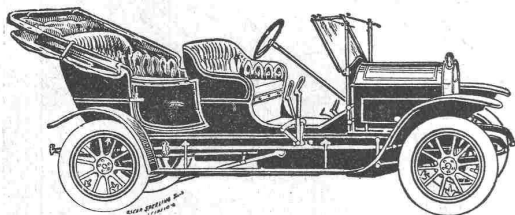
**Architekt**

mit Hochschuldiplom und zwei-  
jähriger Baupraxis wünscht seine  
Stellung zu wechseln. Offerten  
unter Chiffre Z. D. 2854 an die  
Annoncen-Expedition  
Rudolf Mosse, Zürich.

**Junger, tüchtiger  
Bauführer**

sucht Stellung per 1. April od.  
später. Offerten unter Chiffre Z. Z.  
3000 an die Annoncen Expedition  
Rudolf Mosse, Zürich.

# COLIBRI MOTOR WAGEN



## Bester und billigster Gebrauchswagen

Sommer und Winter zu gebrauchen  
4 Zylinder 6/15 PS.

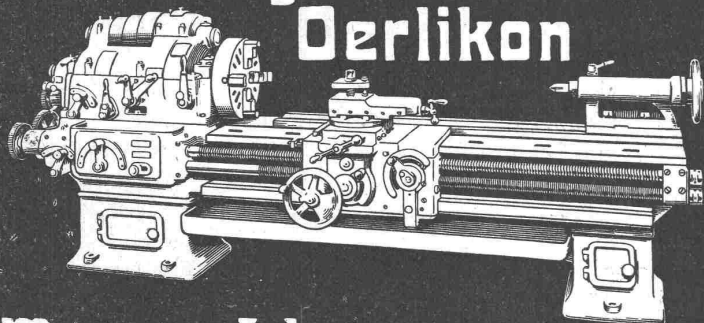
Wassergekühlter, langhubiger Blockmotor.  
Verkapselte Ventile. Bester Vergaser.  
Dauerhaftes, solides Wechselgetriebe.  
Hervorragende Federung. Starke Achsen.  
Gediegene Kuppelung. Zuverlässige Zündung.  
Prima Material. Feinste Ausstattung.

Preis ganz komplett ausgerüstet Fr. 5500, mit Laternen, Glasschutzscheibe, Verdeck etc.  
Katalog gratis und franko eventuell Musterwagen.

Telephon 1916.

Generalvertreter für die Schweiz:  
**X. Kirstätter, Spalengarage, Basel, Spalenvorstadt 15.**

## Schweizerische . . . Werkzeugmaschinenfabrik Derlikon



## Moderne Werkzeugmaschinen

Ein auf allen Gebieten des Tiefbaues

### erfahrener Ingenieur

möglichst mit akad. Bildung, für Bauleitung, Kalkulation und Acquisition zu baldigem Eintritt **gesucht**. Zeugnisabschriften nebst Lebenslauf und Gehaltsansprüchen erbeten an

Dyckerhoff & Widmann A.-G., Dresden Nr. 12.

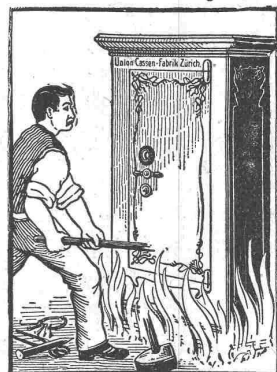
### Patentverkauf oder Lizenzabgabe.

Der Inhaber der schweizer. Patente Nr. 33721 betr. „Dispositif de réglage aux moteurs à explosions combinés avec une dynamo“ und Nr. 33722 betr. „Dispositif pour faire varier automatiquement la puissance d'un moteur à explosions combiné avec une machine électrique et une batterie-tampon“ wünscht m. Interessenten in Verbindung zu treten behufs Verkaufs der Patente, bezw. Abgabe von Lizenzen, zwecks Fabrikation der Patentgegenstände in der Schweiz.

Interessenten belieben sich um weitere Auskunft zu wenden an das Patentanwaltsbureau **E. Blum & Cie.**, Bahnhofstr. 74, Zürich I.

## Schneiders Union-Kassenschränke

widerstehen allen Angriffen.

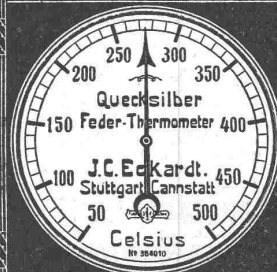


Spezialfabrik für modernen Kassen- und Tresor-Bau.

Bureau und Lager:

Gessnerallee 36, Zürich.

## Thermometer



mit und ohne  
Registriervorrichtung

### Patentverkauf oder Lizenzabgabe.

Die Inhaberin des schweiz. Patentes Nr. 36241 betr. „Einrichtung an Luftsaugbremsanlagen zur Betätigung von akustischen Signalvorrichtungen durch die Abluft d. Luftsaugerpumpen“ wünscht mit Interessenten in Verbindung zu treten behufs Verkaufs des Patentes, bezw. Abgabe von Lizenzen, zwecks Fabrikation des Patentgegenstandes in der Schweiz.

Interessenten belieben sich um weitere Auskunft zu wenden an **E. Blum & Cie.**, Patentanwaltsbureau, Bahnhofstrasse 74, Zürich I.

## Leitungsstangen

gemäss eidg. Vorschriften mit Kupfervitriol imprägniert liefert die

**Imprägnier-Anstalt Emmenthal**  
Burgdorf.

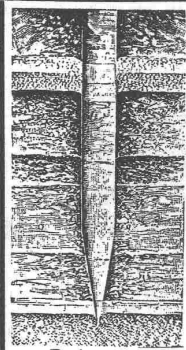
## Fundierungs - Arbeiten

mechanische Verdichtung des Untergrundes durch das neue, patentierte Verfahren „COMPRESSOL“

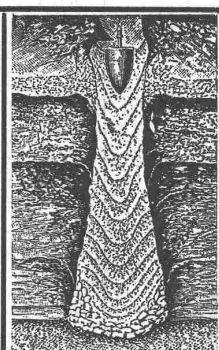
Fundierungen in schlechtem Terrain auch bei Grundwasser auf komprimierten, mit Armierung versehenen Betonpfählern im Boden direkt erstellt

**OSSENT, DELACOUR & C<sup>ie</sup>**  
Telephon 6087 Zürich II Gotthardstr. 55

Zahlreiche Referenzen über ausgeführte Arbeiten, speziell vom neuen Gaswerk in Lausanne (Malley) und vom Eidgenössischen Lagerhaus in Locle (Torfboden), vom Lokomotivschuppen der J.N.B. in Locle und vom Anbau der Schappespinnerei in Emmenbrücke bei Luzern.

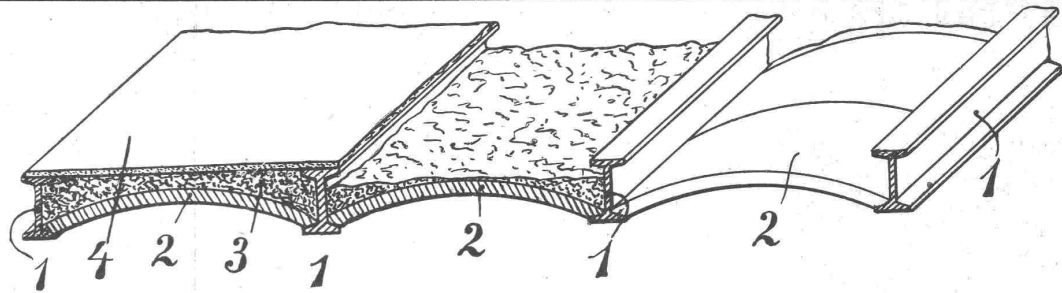


Bohrung.



Stampfung.





Wir setzen die Herren Architekten und Baumeister davon in Kenntnis, dass wir seit letzten Sommer einen bogenförmigen

## Hourdis aus armiertem Beton

fabrizieren, dessen praktische und vorteilhafte Verwendung sich bei Lieferungen von mehreren tausend m<sup>2</sup> in verschiedenen Bauten bereits gezeigt hat. Wir bringen den Hourdis, welchen wir in beliebigen Dimensionen anfertigen, unter der Marke

### „Herkules Hourdis“

in Verkauf und heben besonders hervor, dass Decken aus diesen Hourdis hergestellt, auch im Preise durchaus konkurrenzfähig mit anderen Decken sind. Wir bitten Sie, uns durch Aufgabe Ihrer Adresse Gelegenheit zu geben, Ihnen eine Kopie der ganz aussergewöhnlich günstigen Resultate der durch die Eidgen. Materialprüfungsanstalt vorgenommenen Belastungsproben einzusenden und Ihnen weitere Auskunft zu erteilen.

Hochachtungsvoll

**Guss-Baustein-Fabrik Zürich A.-G.**

An Plätzen, nach welchen die Lieferung ab unserer Fabrik in Altstetten der Fracht wegen unendlich erscheint, vergeben wir Lizenzen zu sehr günstigen Bedingungen.

## Mitteilung.

Wir beehren uns, die Herren Architekten wiederholt auf das seit vielen Jahren bei Millionen von Quadratmetern vorzüglich bewährte Fassaden-Verputz- und Kunststein-Material



# Lithin

aufmerksam zu machen.

**Lithin** steht heute in der modernen Putztechnik an erster Stelle. Es ist nur aus reinen Mineralien zusammengesetzt und bildet allmählich eine vollkommene Versteinerung. Damit ist die Gewähr für absolute Wetterbeständigkeit, und bester Schutz für das Mauerwerk gegeben. Lithin erzielt, im Gegensatz zu anderen derartigen Produkten durch seine kräftige Körnung und seine lebhaften warmen und geschmackvollen Naturfarbentöne eine vornehme künstlerische und natürliche Wirkung. **Lithin enthält keinen Zement**, wie andere sogenannte „Edelputzprodukte“ und ist somit frei von salzigen und unschönen Bestandteilen.

**Kunststein-Lithin** ist von natürlichem Sandstein kaum zu unterscheiden, aber viel billiger und unbegrenzt haltbar. An Kunststein-Lithin-Fassaden lässt sich die gleiche architektonische Gliederung und schöne Naturwirkung erzielen, wie an Natursandsteinfassaden.

Unsere vielseitigen und langjährigen Erfahrungen haben uns bewiesen, dass eine einwandfreie, reichere Fassadenarbeit nur von speziellen Fachleuten geleistet werden kann. Wir haben uns deshalb entschlossen, neben dem Verkauf von Lithinmaterial, an allen Plätzen der Schweiz auch die **Ausführung aller Lithinarbeiten durch unsere älteren, tüchtigen, seit langen Jahren in allen Putzarten eingeübten Spezial-Lithinarbeiter gegen Garantie** in Akkord und Unterakkord zu übernehmen, und bitten wir die Herrn Architekten, dies bei Ausarbeitung von Plänen (durch Ausscheiden der Verputzarbeiten aus der Position Maurerarbeiten) freundlichst berücksichtigen und vorher unsere Offerte einholen zu wollen.

Unser Generalvertreter für die Schweiz: Herr **Otto Neresheimer, Zürich, Dufourstrasse 3, Telefon 3253**, wird bereitwilligst alle gewünschten Auskünfte erteilen und mit Mustern und Prospekten dienen.

Hochachtungsvoll

**Aktiengesellschaft Steinfels-Lithinwerke.**