

**Zeitschrift:** Schweizerische Bauzeitung  
**Herausgeber:** Verlags-AG der akademischen technischen Vereine  
**Band:** 55/56 (1910)  
**Heft:** 7

## **Werbung**

### **Nutzungsbedingungen**

Die ETH-Bibliothek ist die Anbieterin der digitalisierten Zeitschriften auf E-Periodica. Sie besitzt keine Urheberrechte an den Zeitschriften und ist nicht verantwortlich für deren Inhalte. Die Rechte liegen in der Regel bei den Herausgebern beziehungsweise den externen Rechteinhabern. Das Veröffentlichen von Bildern in Print- und Online-Publikationen sowie auf Social Media-Kanälen oder Webseiten ist nur mit vorheriger Genehmigung der Rechteinhaber erlaubt. [Mehr erfahren](#)

### **Conditions d'utilisation**

L'ETH Library est le fournisseur des revues numérisées. Elle ne détient aucun droit d'auteur sur les revues et n'est pas responsable de leur contenu. En règle générale, les droits sont détenus par les éditeurs ou les détenteurs de droits externes. La reproduction d'images dans des publications imprimées ou en ligne ainsi que sur des canaux de médias sociaux ou des sites web n'est autorisée qu'avec l'accord préalable des détenteurs des droits. [En savoir plus](#)

### **Terms of use**

The ETH Library is the provider of the digitised journals. It does not own any copyrights to the journals and is not responsible for their content. The rights usually lie with the publishers or the external rights holders. Publishing images in print and online publications, as well as on social media channels or websites, is only permitted with the prior consent of the rights holders. [Find out more](#)

**Download PDF:** 22.02.2026

**ETH-Bibliothek Zürich, E-Periodica, <https://www.e-periodica.ch>**

# Schweizerische Bauzeitung

Wochenschrift

für Bau-, Verkehrs- und Maschinentechnik

Gegründet von A. WALDNER, Ingenieur.

Herausgeber: A. JEGHER, Ingenieur.

Dianastrasse Nr. 5, ZÜRICH II.

Verlag des Herausgebers. — Kommissionsverlag: Rascher & Cie., Meyer & Zellers Nachfolger in Zürich.

Organ

des Schweizer. Ingenieur- und Architekten-Vereins und der Gesellschaft ehemaliger Studierender des eidg. Polytechnikums in Zürich.

**Abonnementspreis:**  
Ausland. 25 Fr. für ein Jahr  
Inland. . 20 " " "

**Für Vereinsmitglieder:**  
Ausland. 18 Fr. für ein Jahr  
Inland. . 16 " " "  
sofern beim Herausgeber  
abonniert wird.

**Abonnements**  
nehmen entgegen: Heraus-  
geber, Kommissionsverleger  
und alle Buchhandlungen  
und Postämter.

**Insertionspreis:**  
Für die 4-gespaltenen Petitzeile  
oder deren Raum 30 Cts.  
Haupttitelseite: 50 Cts.

**Inserate**  
nimmt allein entgegen:  
Die Annoncen-Expedition  
**RUDOLF MOSSE,**  
Zürich,  
Basel, Bern, St. Gallen,  
Berlin, Breslau, Dresden,  
Frankfurt a. M., Hamburg,  
Köln, Leipzig, Magdeburg,  
München, Stuttgart, Wien.

**FENSTER- FABRIK KIEFER ZÜRICH**  
IA. REFERENZEN

Pat. Falzscheere Pat. Wetterschenkelverschluss

**Schweizerische Granitwerke A.-G., Bellinzona**

Zweibureau Zürich.

Höchste Leistungsfähigkeit. Reichste Mannigfaltigkeit i. d. feinsten Granitsorten f. Hoch- u. Tiefbauten zu jeglicher Art gewöhnliche sowie feine Arbeiten. Günstige Preislagen und Lieferungsbedingungen.

**SCHINDLER & C<sup>o</sup>, LUZERN**

Spezialfabrik für Aufzüge

Gegründet 1874. Ueber 2000 Anlagen im Betrieb.  
Bureau in: Basel, Lausanne, Genf, Belfort, Nizza, Paris, Berlin.

**Gemeinde Thalwil.**

Die Stelle eines **Gemeindeingenieurs** resp. **Geometers** für die Gemeinde Thalwil ist auf 1. März a. c. zu besetzen.

Bewerber müssen Konkordatsgeometer sein und Erfahrungen im Tiefbauwesen besitzen. Bureau lokal und Einrichtung ist Sache der Gemeinde.

Offerten mit Gehaltsansprüchen und Ausweis über die bisherige Tätigkeit sind bis zum **12. Februar** an den Gemeindepräsidenten einzusenden.

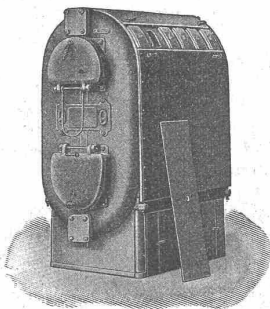
Thalwil, 24. Januar 1910.

Der Gemeinderat.

**WEISE & MONSKI**

Maschinenfabrik: **HALLE a. S. PUMPEN** Vertret. f. d. Schweiz: **G. A. Bourgeois-Richter**  
Telegr.-Adr.: Ingenieur  
Weisens Hallesale. Breitingstrasse 5  
Zürich II.  
für Dampf-, Riemen- und Elektromotor-Antrieb.  
Duplex-Pumpen, Kolben-Pumpen, Luftkompressoren

Für Techn. Vorarbeiten im Bahn- und Strassenbau empfiehlt sich B. F. M. C. H. Ingenieurbureau. BERN.



**Stöbel - Kessel**

für Zentralheizung und Warmwasser-Versorgung.

Man verlange kostenlose Uebersendung der neuen Broschüren Nr. 352 «Ueber Wohnhausheizung» und Nr. 357 «Ueber Kirchenheizung» vom

**Stöbelwerk, Zürich, Börsenstrasse 16.**

## Konkurrenzausschreibung

zur Erlangung von Plänen für den Neubau eines

### Schulhauses in Neuhausen.

Die Einwohnergemeinde Neuhausen eröffnet unter den schweizerischen und in der Schweiz niedergelassenen Architekten einen Wettbewerb zur Erlangung von Plänen für den Neubau eines Schulhauses.

Zur Prämierung der 3—4 besten Projekte steht dem Preisgericht eine Summe von Fr. 6000.— zur Verfügung.

Der Termin für die Einreichung der Projekte ist auf **30. April 1910** festgesetzt.

Die diesbezüglichen Unterlagen sind bei der unterzeichneten Stelle unentgeltlich zu beziehen.

Neuhausen, den 27. Januar 1910.

**Schulhausbaukommission Neuhausen.**

## Schweizerische Bundesbahnen.

### Kreis II.

### Bauausschreibung.

Die Fundierungsarbeiten für die Drehscheibe von 20 m Durchmesser im neuen Lokomotivdepot auf dem Aebgut in Bern sind zu vergeben.

In der Hauptsache sind auszuführen:

**Fundamentaustrub** 630 m<sup>3</sup>.  
**Beton** 190 m<sup>3</sup>.

Der Fundamentplan, sowie die Bedingungen können auf dem Bureau des bauleitenden Ingenieurs für die Bahnhofumbauten in Bern, Stadtbach 23/1, eingesehen werden, wo auch die Eingabeformulare zu beziehen sind.

Uebernahmeformen mit der Aufschrift „Bauangaben für die Fundierung einer Drehscheibe in Bern“ sind bis **17. Februar 1910** der unterzeichneten Kreisdirektion II verschlossen einzureichen; die Angebote bleiben bis **31. März 1910** verbindlich.

Basel, den 27. Januar 1910.

**Kreisdirektion II**  
der Schweizerischen Bundesbahnen.

## Schweizerische Bundesbahnen.

### Kreis II.

### Bauausschreibung.

Die Kreisdirektion II der Schweizerischen Bundesbahnen in Basel eröffnet Konkurrenz über die Lieferung und Montierung der Eisenkonstruktion im Gewichte von zirka 39 Tonnen der Brücke für die Wegüberführung bei Münchenstein, Km. 118.262.

Pläne und Bedingungen sind im Bureau des Oberingenieurs, Leimenstrasse No. 2, Erdgeschoss, in Basel zur Einsicht aufgelegt, wo auch Eingabeformulare bezogen werden können.

Auf Wunsch werden den Bewerbern die Pläne gegen Nachnahme von Fr. 3.— zugestellt.

Eingaben mit der Aufschrift „Eisenkonstruktion der Wegbrücke bei Münchenstein“ sind bis Montag den **28. Februar 1910** der unterzeichneten Direktion verschlossen einzureichen.

Die Angebote bleiben bis **1. April 1910** verbindlich.

Basel, den 8. Februar 1910.

**Kreisdirektion II**  
der Schweizerischen Bundesbahnen.

Reparatur u. Instandstellung

TELEPHON No. 8355

elektr. Maschinen, Motoren

Transformatoren

Ventilatoren ::

Apparate jeder

Provenienz ::



**Elektro-Mechan.**  
**Reparatur - Werkstätte Zürich**  
**Burkhard, Hiltbold & Späth**  
**Zürich III.**

Umwicklung  
von Motoren auf andere  
Spannung, Perioden- und  
:: :: Tourenzahl :: ::

Lieferung  
von Ersatz- und Reserve-  
Kollektoren, Spulen etc.

:: :: Telegramme :: :: Materialien bester bewährter Qualität  
„ELEKTROMECHAN.“ :: für Betrieb und eigene Reparaturen :: ::

## Technikum des Kantons Zürich

### in Winterthur.

Am Technikum des Kantons Zürich soll in Ausführung des Kreis-schreibens des Schweiz. Industriesdepartements vom 15. Dezember 1908 ein Kurs zur Heranbildung von Haupt- und Wanderlehrern an gewerblichen Fortbildungsschulen abgehalten werden. Die Bedingungen für die Zulassung sind folgende:

1. Dreijähriger Besuch einer Sekundarschule oder einer gleichwertigen Schulanstalt;
2. Abgeschlossene Fachbildung als Bau- oder Maschinentechniker an einer technischen Mittelschule, beglaubigt durch Vorweisung eines Fähigkeitszeugnisses;
3. Ausweis über praktische Betätigung von mindestens einem Jahr. (Ausserdem ist wünschbar die Absolvierung einer Lehrzeit im Bau- oder Maschinenfach).

Dauer des Kurses: 1 Jahr,  
Kursbeginn: 20. April 1910.

Das ausführliche Programm ist von der Direktion des Technikums zu beziehen, an welche auch die Anmeldungen unter Beilegung der verlangten Ausweise bis **Ende Februar 1910** zu richten sind.

Winterthur, den 1. Februar 1910.

**Die Direktion.**

## Ausschreibung einer Assistentenstelle.

Die Stelle eines Assistenten der Baupolizei wird anmit zur Bewerbung ausgeschrieben. Die Jahresbesoldung beträgt je nach Leistungen und Dienstalter Fr. 3600.— bis 5200.— (Besoldungsklasse IV).

Von den Bewerbern wird der Ausweis über technisch-wissenschaftliche Bildung, Erfahrung in der Bauausführung und Kenntnis der statischen Berechnung gefordert. Weitere Auskunft über die Obliegenheiten des Stelleninhabers erteilt der **Baupolizeiinspektor**, Stadthaus I. Stock, je nachmittags 2—3 Uhr.

Anmeldungen sind mit Angabe des Alters, Beschreibung des Bildungs- und Lebenslaufes und begleitet von Zeugnisabschriften bis zum **26. Februar 1910** dem **Vorstande des Bauwesens I**, Stadthaus Zürich, einzureichen.

**Bauverwaltung I der Stadt Zürich.**

## Schweizer. Lichtpausanstalten A.-G.

Auf der Mauer, 4 **ZÜRICH** Auf der Mauer, 4  
**BERN**, Amthausgasse, 2 — Unterstr., 43, **ST. GALLEN**

Spezialität: **Trockendruck (Plandruck)**  
**Heliographie** :: :: :: **Negrographie**  
**Heliographie-, Paus- u. Zeichenpapiere**  
:: :: :: **Lichtpausanstalten** :: :: ::

Man verlange Muster und Preislisten.

## Modellierton

fein geschlämmt, stark plastisch, in Ballen geformt und mit Pergamentpapier eingewickelt, Ballengrösse ca. 20 X 14 X 12 cm, Gewicht ca. 8 kg, empfiehlt in nachstehenden Sorten:

Qualität O, gelblich, zum brennen und glasieren geeignet

per Balle à 80 Cts.,

Qualität P, rötlichbraun

per Balle à 60 Cts.

## Tonwarenfabrik Zürich

Carl Bodmer & Co.

Telephon 1550.

Postkonto VIII 175.

## Isolier- und Beton-Bims Kies

kerngesundes Material in jeder Körnung  
für Decken, Gewölbe, Dächer, Wände

**unbedingt feuersicher**

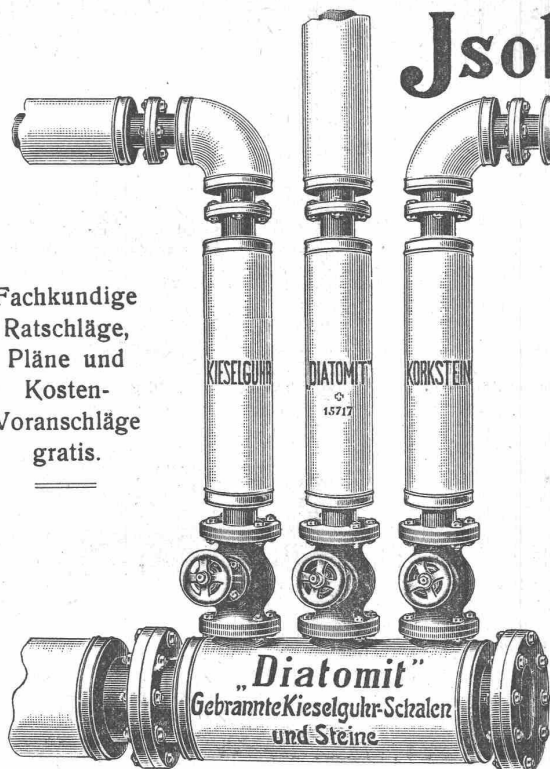
leicht (650 kg/cbm), schalldämpfend. — Vorzüglichster Abschluss von Kälte und Wärme. — Prospekte und sonstige Auskünfte kostenlos.

Prompter Versand. — Billigste Berechnung.

**Bernhard Lorenz, Coblenz a. Rh. 3.**

# Isolierungen aller Art.

Fachkundige  
Ratschläge,  
Pläne und  
Kosten-  
Voranschläge  
gratis.



Lieferung bewährtester Isolirmaterialien  
und  
Ausführung kompletter Isolierungen  
durch eigene Facharbeiter.

**A. Isolierungen zum Schutze gegen Wärme-Verluste**  
für  
Dampfkessel, Dampfleitungen und Zentralheizungs-Anlagen.

**B. Isolierungen zum Schutze gegen Kälte-Verluste**  
für  
Kälteflüssigkeits-Leitungen bei Eismaschinen-Anlagen, sowie  
für Generatoren, Kühlräume, Lager- und Eiskeller.

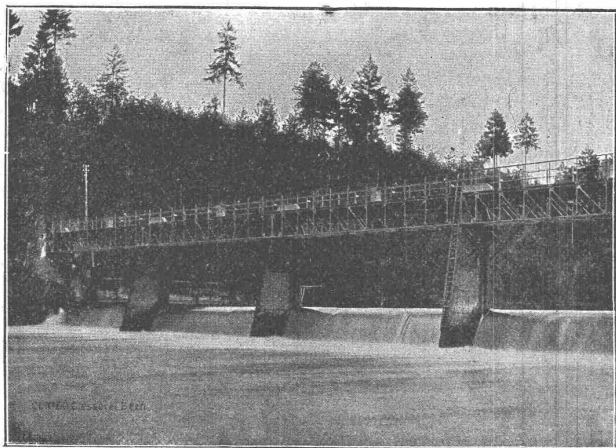
## WANNER & Cie. HORGEN

Erstes Fachgeschäft für maschinen- u. bautechn. Isolierungen.

Generalvertreter der Korksteinfabrik

GRÜNZWEIG & HARTMANN, G. m. b. H., LUDWIGSHAFEN a. Rh.

## Gesellschaft der L. v. Roll'schen Eisenwerke, Gerlafingen. Werk: **Giesserei Bern** in Bern.



### Konstruktionswerkstätten.

«Grand Prix» an der Internationalen Ausstellung Mailand 1906 und  
«Grand Prix» an der Internat. Ausstellung der Anwendungen für Elek-  
trizität in Marseille 1908 für **Seilbahnen u. Zahnstangenoberbau.**

Spezialfabrik für

### Schleusenanlagen

für Wehre und Kanäle in jeder Grösse und nach ver-  
schieden Systemen.

### Gleit- & Rollschützen.

Andere Spezialitäten der Firma:

**Hebezeuge, Eisenbahnmaterial, Seilbahnen und Zahnrad-  
bahn-Oberbau.**

Nähere Angaben und Projekte, sowie Referenzen stehen zu Diensten.

## Gewerkschaft Grillo, Funke & Co., Gelsenkirchen-Schalke

Siemens-Martin-Stahlwerk, Blechwalzwerk, Wellrohrwalzwerk, Wassergas-Schweisswerk

liefert als Spezialitäten:

mit Wassergas aus eigenem S.-M. Flusseisen

### geschweisste Rohre

von 450 mm Durchmesser bis zu den grössten Weiten und in

Wandstärken bis zu 40 mm für

**Dampf-, Wind-, Gas-, Wasser-, Kanalisation-, Ducker- und Turbinen-Leitungen.**

Telegramm-Adresse: Blechwalzwerk Gelsenkirchen  
Kostenanschläge bereitwilligst  
1600 Arbeiter

Vertreter unserer Abteilung „Wassergas-Schweisswerk“ ist  
Herr Ingenieur J. Aumund, Zürich.





**Glasdächer**  
G. ZIMMERMANN, STUTTGART

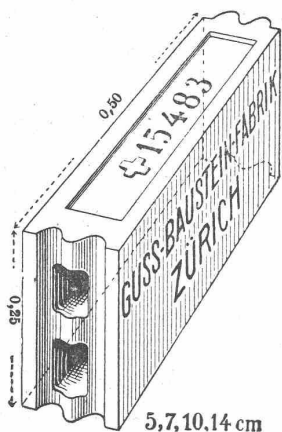
## Oberlichter jeder Art,

### Shedfenster und Shedrinnen

mit Walzeisen- oder Stahlblechsprossen,  $\oplus$  Patent,  
garantiert wasserdicht — kein Abtropfen von  
Schwitzwasser.

Viele Tausend Quadratmeter für eidgenössische Behörden und Private geliefert.

M. & H. A. Ernst, Zürich I, Thalacker 21.  
Louis Koch, Lausanne.



## Gussbausteine, bestes Material für trockene Scheidewände.

Referenzen und Muster  
gerne zu Diensten.

Die Generalvertretung:

Handelsgenossenschaft des  
Schweizer. Baumeisterverbandes  
Zürich

5, 7, 10, 14 cm

Bureaux: Seidengasse 13.

## Aktiengesellschaft Steinbruch Alpnach-Schoried in Alpnachdorf

Gewinnung und Vertretung von Pflaster- und Bau-  
steinen (Quarzit). Produktionsfähig bis zu 1500 Wagen.

Vertretung der Süddeutschen Granitwerke in Kandern.

Gross- und Kleinpflaster in Granit. Grossbetrieb.  
Projekte und Kostenvoranschläge für Pflasterungen.  
:: :: Schweizerische Normalien. :: ::

**P. E. Mathiesen**

Projektierung und  
Leitung

Architektur- und  
Bau-Bureau

Neu- und Umbauten  
aller Art.

Bringe anmit einem geehrten Publikum von Nah und Fern  
mein in **letzter Zeit bedeutend erweitertes**

## Architektur- und Bau-Bureau

in gef. Erinnerung. Durch reiche Erfahrung in meinem Fache  
bin ich in der Lage, allen neuzeitlichen Anforderungen gerecht  
zu werden unter Zusicherung prompter Bedienung und loyaler  
Honorarberechnung. Prima Referenzen von Behörden  
und Privaten.

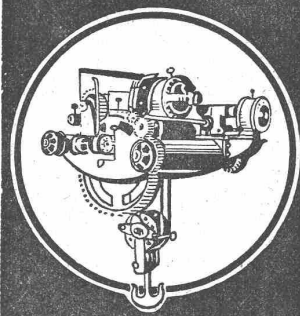
Rosenbergstrasse Nr. 52

**St. Gallen**

Telephon Nr. 1836

**Spezialität:** Geschäfts-  
häuser, Villen, Hotels und Pensionen  
in allen Dimensionen und Sorten.  
Ein- und Zweifamilien-  
häuser dem Gelände anpassend.

**WÜST A.G.**  
SEEBACH-ZÜRICH



liefern als Spezialität

## Krane

aller Arten

für elektr. und für  
Handbetrieb.

Jahrzehntelange Erfah-  
rungen, deshalb zweckent-  
sprechendste Konstrukti-  
onen für jeden Betrieb.

Projekte und Kosten-  
anschläge gratis.

Prima Referenzen.



## Dynamit Sprenggelatine

Anerkannt vorzüglichster Sicherheitssprengstoff

**TELSIT**

**Dynamit Nobel A.-G., Zürich**

Fabrik: ISLETEN (Uri).

**A. Bröck, Optiker, Zürich**  
Schiffplände Nr. 24

Photographische Apparate  
— sämtliche Bedarfsartikel —

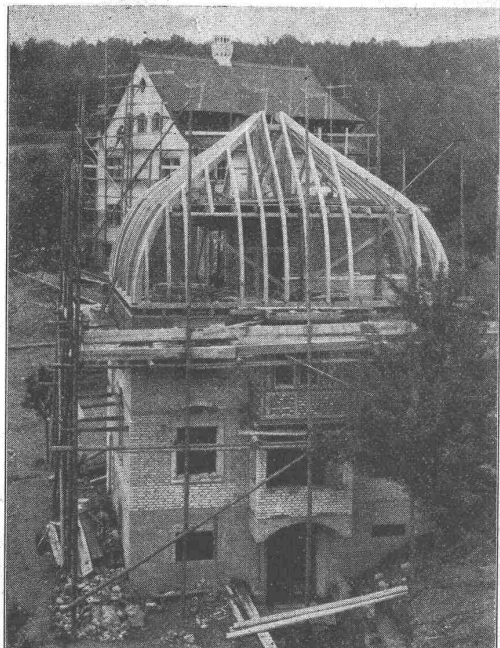
**J. Rukstuhl, Basel**

erstellt auf Grundlage vieljähriger Erfahrung

## Centralheizungen

aller Systeme

Warmwasser — Niederdruckdampf etc



## Neue Holzbauweisen „System Hetzer“

**Verbundbalken** mit parabolischer Einlage für Spannweiten bis 8 Meter und grösste Nutzlasten.  
**Bogensparren** zugleich als Tragkonstruktion, zur Beschaffung vollkommen freier Dachräume, speziell für Wohnhäuser und Villen und für beliebig gebozene Dachformen.

**Dachbinder-Systeme**, Unterzüge u. a. Tragkonstruktionen als Ersatz für Häng- und Sprengwerke und eiserne Blech- und Fachwerktträger; vorzüglich geeignet für weit gespannte Konstruktionen aller Art wie: Reit- und Turnhallen, Festhallen, Magazin- und Fabrikbauten, Ballon- und Fliegerhallen, Schuppen, Kuppeln, Passerellen etc.

### Vorzüge:

Statisch einwandfreie Konstruktionen, rasche Herstellung und Montierung, Billigkeit, Einfachheit.

Mehrfache Anwendung, beste Referenzen, weitgehendste Garantie.

Man verlange Prospekte.

Patentinhaber für die Schweiz:

**TERNER & CHOPARD, Ingenieur-Bureau, ZÜRICH V.**

Projektiert und statische Berechnung.

### Ausführungsberechtigt:

**Fietz & Leuthold**, Baugeschäft, **Zürich V.**, für die Kantone Zürich, St. Gallen u. Schwyz.  
**Alb. Blau's Wwe.**, Baugeschäft, **Bern**, für die Kantone Bern, Aargau (ohne Rhein- und Fricktal), Freiburg und Luzern.

**Riesterer-Asmus**, Baugeschäft, **Basel**, für die Kantone Basel (Stadt und Land), Aargau (Rhein- und Fricktal), Solothurn, Schaffhausen.

**A.-G. Baugeschäft Chur**, vorm. Ulrich Trippel, **Chur** und **Arosa**, für die Kantone Graubünden und Tessin.

**Ed. Bugnion**, Baugeschäft, **Lausanne**, f. die Kantone Waadt, Neuenburg, Wallis u. Genéve.

Schweiz. Patente No. 2405, 33871, 40409. — 17 Ausländ. Patente



## Spezialgeschäft für Baubeschläge

# C. F. Ulrich, Zürich

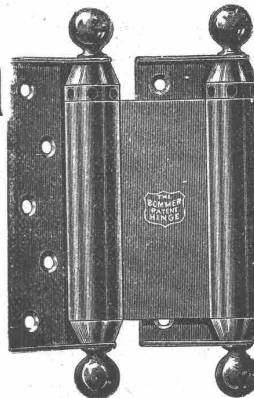
Niederdorfstrasse Nr. 20

Niederlage der  
echt amerikanischen Bommerbänder für Windfangtüren.

**Moderne Tür- und Fensterbeschläge**  
in feinsten Ausführung und in allen Farben.

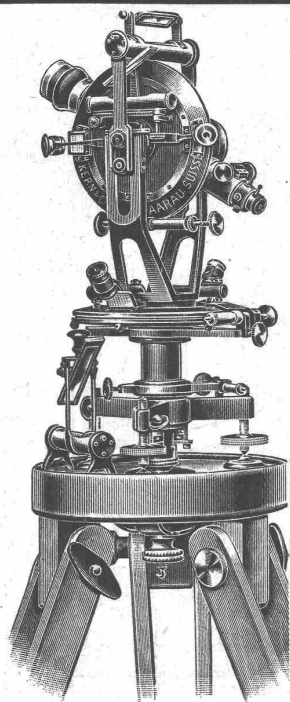
Permanente Ausstellung.

Auf Wunsch Auswahlsendungen.



WEITERFEST WASHBAR  
**INDURIN**  
 FEUERBESTÄNDIG JSOLIKEND  
 Bewährte Dauerfarbe  
 für Innen- & Aussenanstrich  
 Billiger & vorzüglicher Ersatz  
 für Oelfarbe & Leimfarbe  
 Helle Mattanstriche  
 PROSPEKTE DURCH  
**MARTIN KELLER, Zürich**  
 Neu-Seldenhof.

**Steinmann & Erni, Zürich V.**  
 Vervielfältigungen und  
 Abschriften aller Art.



## Mathematisch-mechanisches Institut Kern & Co., Aarau

Gegründet 1819

Gegründet 1819

Vollständig der Neuzeit angepasstes, mit Werkzeug- und Arbeitsmaschinen erster Marken  
neu ausgerüstetes Etablissement.

Erstklassige Instrumente für Topographie, Geodäsie und Astronomie, Präzisions-Nivellierinstrumente und Miren.

**Feinste Schweizer. Präzisionsreisszeuge**  
mit erprobten patentierten Neuheiten. Alle  
Zirkel mit Kopfgreifen.

Sämtliche Produkte sind eigenes Fabrikat und nach den letzten wissenschaftlichen und technischen Anforderungen ausgeführt.

20 erste Auszeichnungen.

Telegramme:  
**KERN, AARAU**

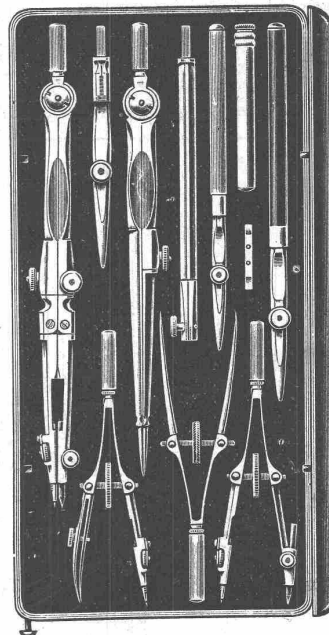
Telephon



Fabrikmarke.

Grand Prix Paris 1889.  
Grd. Prix Mailand 1906.

Spezialkataloge.





## Photographie.

Spezialität in Aufnahmen industrieller Objekte, Gebäude, Interieurs, Gemälde, Sammlungen und Aufnahmen für Kataloge und Werke aller Art. — Entwickeln und Kopieren etc. von eingesandten Platten.

**H. Wolf-Bender**

Kappelerasse 16 — ZÜRICH I — Centralhof

Atelier für Reproduktions-Photographie.

## Leitungsstangen

gemäss eidg. Vorschriften mit Kupfervitriol imprägniert liefert die  
**Imprägnier-Anstalt Emmenthal**  
Burgdorf.

## GEORG STREIFF WINTERTHUR



BAUMATERIALIEN  
□ EN GROS □  
HYDR. BINDEMittel  
LAGER IN THON  
MOSAİK-STEINZEUG  
UND GLASIERTEN  
WANDPLATTEN  
ENGL. GLASIERTE  
SCHÜTTSTEINE  
ETC.

BUREAU:  
POST-GEBAUDE  
TELEPHON N° 628

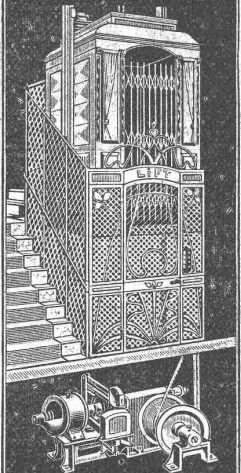
SPEZIALGESCHÄFT  
FÜR  
KUNSTGERECHTE  
ERSTELLUNG VON  
BODEN-UND WAND-  
BELÄGEN

Metall-Firmaschilder jeder Art

**MARKWALDER & GANZ**  
— ST. GALLEN. —

CARL MÜLLER  
ZÜRICH  
**Patent-Bureau**  
PRIMA  
REFERENZEN

## Gebr. Laue WÄDENSWIL



Gegr. 1878

SPECIALITÄT

**Lifts-Aufzüge**

## Thyssen & Co., Mülheim a. d. Ruhr

Eisen- und Stahlwerke, Blech- und Röhrenwalzwerke, Rohrschweißerei

**Ersatz für Gußrohre und genietetete Rohre,**

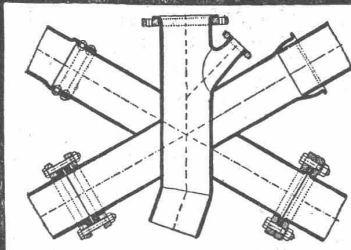
**Geschweißte**

**Schmiedeeiserne**

**Leitungsrohre,**

m. Muffen- u. Flanschen-  
Verbindung jeder Art  
für Gas-, Dampf-, Wasser-  
und Kanalisations-Lei-  
tungen, insbesondere auch  
für

**Hochdruck-Tur-  
binen-Leitungen**



Schmiedeeisen- oder Stahl-  
Muffenrohre liefern wir,  
ebenso wie alle andern Roh-  
re, bis zu 16" Durchmesser  
durch das Walzverfahren her-  
gestellt, und zwar die kleinern  
Durchmesser nahtlos, die  
größern Durchmesser über-  
lappt geschweißt, dagegen  
über 16" bis zu den größten  
Durchmessern mittelst Wasser-  
gas maschinell geschweißt.

## Siegbart-Decke (Patente)

bestehend aus einzelnen, zum voraus fabrikmässig hergestellten  
Zement-Hohlbalcken (Siegbartbalcken), mit armierten Seiten-Wan-  
dungen für beliebige Spannweiten bis 6,50 m.

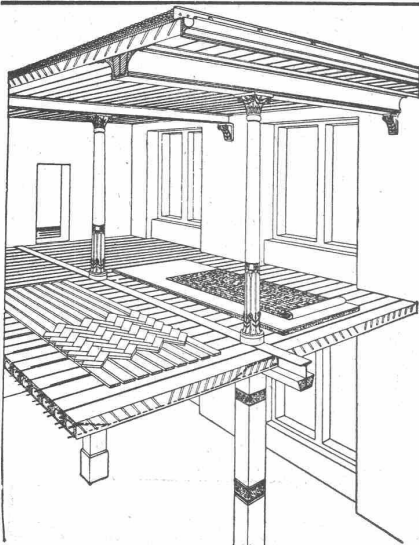
**Feuersicher! Einfachster, raschster Einbau. Schalldicht!**

Die fertig erstellten Balcken werden im Bau frei ohne jede  
Verschalung auf die Tragmauer oder T-Unterzüge aneinander  
gelegt und die Fugen nachträglich vergossen.

Projektierung und Lieferung durch  
**Internationale Siegbartbalcken-Gesellschaft Luzern**  
und

**G. & A. Bangerter, Zementwarenfabrik, Lyss (Bern)**

Konzessionäre für die Kantone Bern, Solothurn,  
Basel, Neuenburg, Freiburg, Waadt, Genf und Wallis.



## Schweizerische Rolladenfabrik ALTSTETTEN-ZÜRICH.



**Fabrik für  
Rolladen**  
aus Holz u. Stahlwellblech.  
**FENSTERLADEN**  
JEDER ART.

Kataloge, Zeichnungen u. Muster  
zu Diensten.

# Architekten, Bauherren Hausbesitzern, öffentlichen Verwaltungen Industriellen und Gerichtshöfen

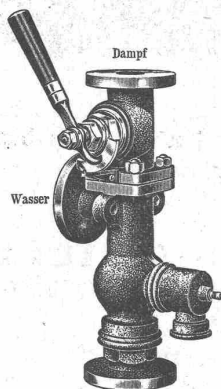
empfehlen wir uns bestens zur:

**Beratung, Abnahme, Begutachtung, Kontrolle, Ueberwachung**  
**— Besorgung eines zuverlässigen, sparsamen Betriebes —**

bei zu erstellenden projektierten, in Montage begriffenen, fertigen und bestehenden Zentralheizungen, Lüftungs-, Feuerungs- und thermischen Anlagen aller Art, ferner für Einrichtung von Oelfeuerungen samt Oellieferung. — Automatische Temperaturregulierungen.

**„CALOR“**

Schweiz. Unternehmung für Anlage u. Betrieb von ökonomischen Zentralheizungen u. Feuerungsanlagen  
 Telephon Nr. 4935 - **RUD. LINDER, BASEL** - Birsigstrasse 54



zum Kessel  
Orig.-Restarting-Injektor.

## Schäffer & Budenberg, G. m. b. H.

— Maschinen- und Dampfkessel-Armaturen-Fabrik —

Filiale Seebach bei Zürich, Post- und Bahnstation Oerlikon

liefern

Ventile, Hähne, Regulatoren, Sicherheitsventile und -Apparate, Wasserstände, Injektoren, Elevatoren, **Pumpen**, Indikatoren, **Manometer**, Vacuummeter, Thermometer, Zähler, Tachometer, Absperrschieber, Kondenswasserableiter, Wasserstandsgläser, Waagen, Dampfmesser, Zugmesser, **Schmierapparate** u. a. m.

Kataloge und Prospekte auf Verlangen.

**Patent-Bureau**  
 L. R. SCHNEIDER Ing.  
 patentiert u. verwertet.  
**ERFINDUNGEN**  
 ZÜRICH, Ackerstrasse 52  
 Telephon 4681



**Gelochte und  
gepresste Bleche.**

Heizkörperverkleidungen,  
Plättchengehänge, Zierbleche.

**Ernst Meck, Nürnberg**  
 Hoflieferant, gegr. 1851.

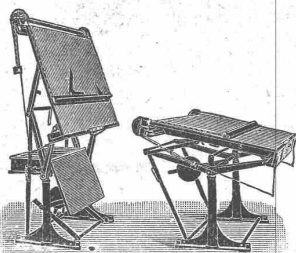


**Heinrich Brändli, Horgen**  
**Asphalt-, Dachpappen- u. Holzzement-Fabrik**  
 liefert:

**Asphalt-Isolierplatten**, für wasserdichte Eindeckungen  
 bei: Eisenbahnen, Strassen, Hoch- und Tiefbau-  
 arbeiten, in nur prima Qualität, je nach Angabe der  
 Verwendungsarten.

Referenzen zu Diensten. — Fachmännische Ratschläge.  
 Telegramme: Heinrich Brändli, Horgen.

## Zeichentische guter Konstruktion



Ständige Ausstellung in ver-  
 schiedenen Sorten, vom ein-  
 fachsten bis kompliziertesten  
 Modell.

**Gebrüder Scholl**  
 Zürich

Nr. 3 Poststrasse Nr. 3

## Eisenkonstruktionen

jeder Art,

Veranden, Vordächer, Glasbauten,  
 Wendeltreppen, Eis. Treppen-  
 anlagen, Guss- und schmiedeis.  
 Geländer, Ornamentguss.

**Wellblech-Bauten.**

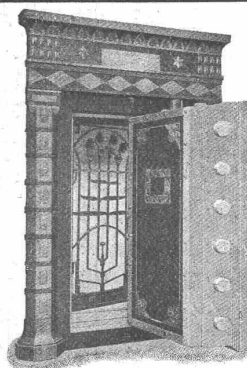
**Suter-Strehler & Cie., Zürich.**

Moderne

**Tresor-Anlagen und  
Archive  
Sicherheitsschränke  
und -Türen**

**Fr. Bauer & Söhne A. G.**  
 Zürich.

Hauptkatalog zu Diensten.







## STANDARD VARNISH WORKS

Die grösste Lackfabrik der Welt.  
Fabriken und Filialen in New-York, Chicago,  
Toronto, London, Berlin, Paris, Bruxelles.

Alleinvertreter für die Schweiz:  
**Naegely-Amberger & Cie**  
:: Altstetten-Zürich ::

### Fabrikanten der Schutzmarken:

ELASTICA

(berühmte Lacke für feinste Dekorations-Arbeiten).

VOLTALAC

(bewährte Isolierlacke für die elektrische Industrie).

IMPREGNIT

(Imprägniermassen für Vakuum-Trocknung von unserer Firma zuerst eingeführt).

Feinste Spezial-Lacke für die Automobil-Industrie.  
Lacke für alle Industrien, für Wagenbauer und Dekorateurs.  
Kataloge und Gebrauchsanweisungen auf Verlangen franko.

## Thonwerk Biebrich A.-G.

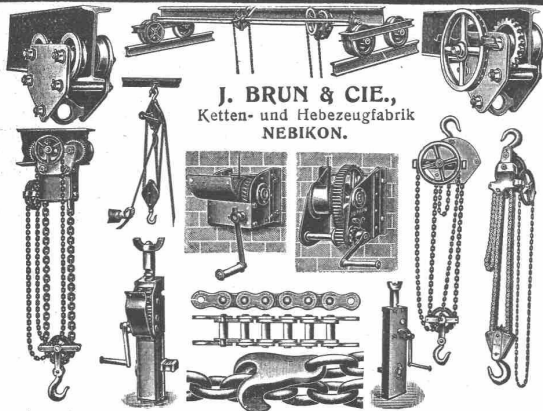
Chamotttefabrik

Biebrich am Rhein.

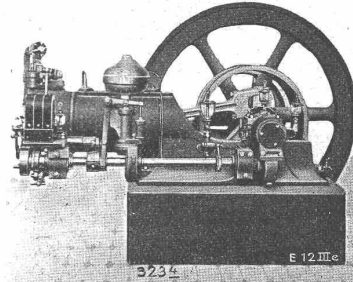
### Hochfeuerfeste u. säurebeständige Produkte.

Normal- und Façonsteine aller Art, Chamotttemörtel,  
Retorten, Muffeln etc. Bau kompletter Ofenanlagen.

Beste Referenzen und Zeugnisse aus der Schweiz.



## Deutzer Motoren



für **Gas, Benzin, Petrol** etc.  
bieten in den neuesten Ausführungen bisher unerreichte Vorzüge.

### Deutzer Rohölmotoren

Brennstoffkosten billiger als bei jedem andern Motor.

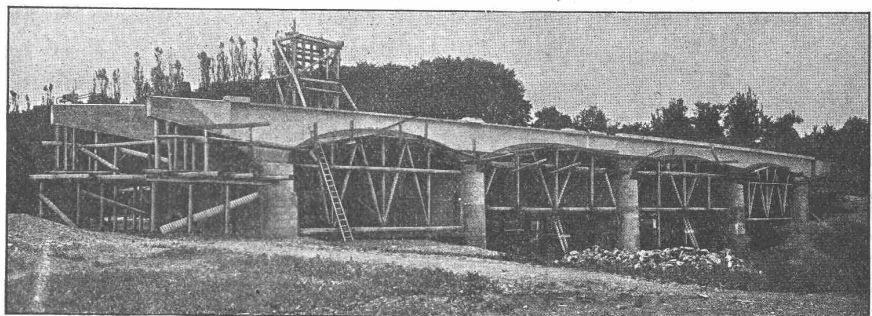
**Gasmotoren-Fabrik „Deutz“ A.-G.**

Zürich, Bahnhofplatz 5.

## Ed. Züblin & Cie, Basel und Strassburg i.E.

Ingenieurbureau und Unternehmung für Eisenbetonbau, Hoch- und Tiefbauten aller Art.

Spezialität:  
**Eisenbetonpfehl-  
Gründungen  
Spundwände  
Quaimauern**



Brücke über die Ergolz bei Kaiseraugst, ausgeführt im Frühjahr 1909.

Bis Mai 1908 über 100 000 laufende Meter Betonpfähle für Staats-, Eisenbahn- und Kommunalbauten gerammt.

## Feuchte Wohnungen

nasse Keller werden unter Garantie staubtrocken durch **Ceresit** D. R. P.

Wunner'sche Bitumenwerke, G.m.b.H., Unna i. W.

**G. Bosshard**, Bahnhofstr. 73a, **Zürich**.

## Sponagel & Co, Zürich III

Telephon 3924 **Baumaterialien en gros** Telephon 3924

**Spezialgeschäft für Hartbodenbeläge**  
in Steinzeug-, Mosaik- und Tonplatten  
und für

===== **glasierte Wandbeläge** =====

in Fayence, Steinzeug und Porzellan  
für Innen- und Aussenverkleidungen.  
Garantie für erstklassige Fabrikate  
— und tadellose Ausführung. —

Erste Referenzen von Behörden und Privaten.  
Kostenvoranschläge und Zeichnungen gratis.

## A. SCHMID Maschinenfabrik a. d. Sihl Zürich.

Gegründet 1871. Höchste Auszeichnungen.

**Spezialitäten:**

**Wassermotoren und Wasserturbinen**  
für Kleingewerbe,

**Kolbenpumpen**

für jeden beliebigen Förderdruck, für Wasserversorgungen, Fabriken, Wohnhäuser, Villen, Hotels usw. mit Antrieb durch Gas-, Benzin-, Elektromotoren oder Turbinen.

**Speisewassermesser**

für jeden Betriebsdruck. Grösste Genauigkeit. Unentbehrlich für jeden Dampfkesselbesitzer.

**Wassersäulenmaschinen.**

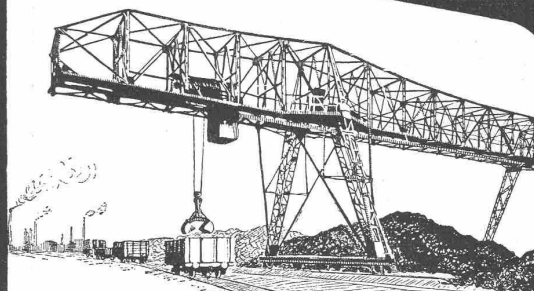
**Hydraulische Pressen.**

**Luft-Kompressoren.**

**Vakuumpumpen.**

**Spezialmaschinen jeder Art.**

## J. Pohlig Akt. Ges. Cöln



**Drahtseilbahnen und  
Verladevorrichtungen**

Vertreter für die Schweiz:  
**H. v. Arx & Co., Zürich**, Seidengasse 13  
Ingenieur-Bureau für modernste Baumaschinen.

**Kleine farbig glasierte Bieberschwänze**  
für Türmchen, Gauben und dergleichen.

**Gail'sche Dampfziegelei und Thonwaarenfabrik**  
===== **Giessen.** =====

Feine Verblendsteine und -Plättchen, Terrakotten, Hourdis, Schamottesteine, Schamottemörtel, Kamin- und Brunnensteine, Dachfalzziegel, Hartbrandklinker, Trottoir- und Mosaikklinker etc.

## J. P. Piedbœuf & Co

Röhrenwerk Aktien-Gesellschaft

**Düsseldorf-  
Eller.**



**Röhrenwalzwerk:**

Gewalzte Kesselsiederöhren  
Bohrrohre, Flanschenrohre  
Heizrohre, Gasrohre, komplette  
Leitungen.

**Bleischweisserei:**

Mit Wassergas geschweisste Röhren bis zu den  
grössten Durchmessern. Geschweisste Leitungs-  
röhren. Turbinenröhren. Steigeröhren. —

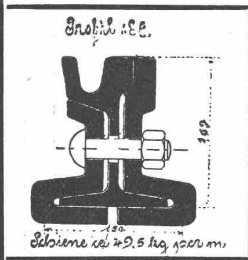
Geschweisste Muffenröhren. — Behälter etc.

**Rudolf Mosse, Zürich**

alleinige Inseraten - Annahme für die  
Schweizer. Bauzeitung.

Als Vertreter des **Stahlwerks-Verband Düsseldorf** für **Rillenschienen-Oberbau** liefern wir:

**Rillenschienen** mit den dazugehörigen **Baschen** und sonstigem **Kleineisenzeug**,

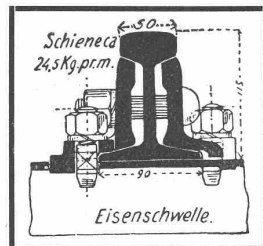


und als Vertreter der **Phönix-Werke** in **Ruhrort**:

**:: Weichen und Kreuzungen hierzu. ::**

Wir empfehlen uns ferner zur Lieferung von  
**Eisenbahn-Oberbau-Material**

als: **Stahlschienen, Flusseisenschwellen, Kleineisenzeug, Weichen, Kranen, Drehscheiben, Schiebebühnen, Personen-, Gepäck- und Güterwagen** etc. für Normal-, Sekundär- und Bergbahnen.



Für Offertstellung in diesen Materialien, Einsendung von Zeichnungen, Anfertigung kompletter Oberbaupläne halten wir uns empfohlen:

**FRITZ MARTI Akt.-Ges., BERN.**

## Dachkonstruktionen für Fabrik-Bauten

+ Patent No. 23428

### Vorteile:

1. Unabhängigkeit der Gebäudelage von der Himmelsrichtung.
2. Geringstes Gewicht bei sehr guter Isolation.
3. Unübertroffene Lichtwirkung bei spezieller Lüftungsvorrichtung.
4. Rasche und billige Erstellung zu jeder Jahreszeit.
5. Beste Eignung auch für schwierigste klimatische Verhältnisse.
6. Leichte und rationelle Anbringung von Transmissionen und Vorlegen.

Empfohlen als **rationellstes System** für  
**Maschinenfabriken, Werkstätten, Giessereien, Elektrizitätswerke, Spinnereien, Webereien, Bleichereien, Färbereien, Magazine, Lagerhäuser, Markt- und Güterhallen** etc.

### Kittlose Oberlichter

+ Patent No. 43278

mit Doppelsprossen aus elektrolytisch verzinktem Stahlblech.

**Einglasung auf elastischer Unterlage**

in Folge derselben:

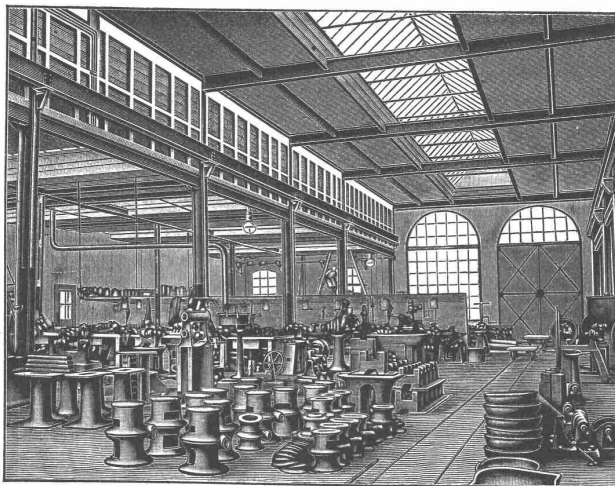
Allseitige, vollständige, sichere Scheibenaufgabe, sowie  
Dichter Abschluss gegen Regen, Schnee, Russ und Staub,  
Vermeidung des Zerspringens der Scheiben.

**Einbau doppelter Lüftungsflügel,**

wodurch wirksamste Ventilation der Lokale durch Luftabsaugung.

Vertretung und Ausführung:

**Koch & Cie., vorm. E. Baumberger & Koch, Basel,**  
Unternehmung für Dachkonstruktionen und  
Bodenbelags-Arbeiten.



Über 300,000 m<sup>2</sup> Dächer in nahezu allen Staaten des Kontinents ausgeführt.

Patent-Inhaber: **Séquin & Knobel.**

**Zivil-Ingenieur-Bureau für modernen Fabrikbau**  
**Zürich IV, Weinbergstrasse 53 A**

**Rüti (Zürich) — Wien — Budapest — Prag**

Die anerkannt besten

**Mischmaschinen, Steinbrecher, Bauwinden, Kräne etc.**

erhalten Sie nur durch

**H. von Arx & Co., Ingenieur-Bureau, Zürich, Seiden-**  
**gasse 13**

**Baumaschinen in nur prima Ausführung.**

Maschinen-  
technische

Telephon 7900.

**Isolierungen** jeder Art für **Zentralheizungen und Dampf-**  
**anlagen etc.**

**K. Werner vorm. G. Merk & Cie, Oerlikon.**

Telephon 7900.