

**Zeitschrift:** Schweizerische Bauzeitung  
**Herausgeber:** Verlags-AG der akademischen technischen Vereine  
**Band:** 55/56 (1910)  
**Heft:** 6

## **Werbung**

### **Nutzungsbedingungen**

Die ETH-Bibliothek ist die Anbieterin der digitalisierten Zeitschriften auf E-Periodica. Sie besitzt keine Urheberrechte an den Zeitschriften und ist nicht verantwortlich für deren Inhalte. Die Rechte liegen in der Regel bei den Herausgebern beziehungsweise den externen Rechteinhabern. Das Veröffentlichen von Bildern in Print- und Online-Publikationen sowie auf Social Media-Kanälen oder Webseiten ist nur mit vorheriger Genehmigung der Rechteinhaber erlaubt. [Mehr erfahren](#)

### **Conditions d'utilisation**

L'ETH Library est le fournisseur des revues numérisées. Elle ne détient aucun droit d'auteur sur les revues et n'est pas responsable de leur contenu. En règle générale, les droits sont détenus par les éditeurs ou les détenteurs de droits externes. La reproduction d'images dans des publications imprimées ou en ligne ainsi que sur des canaux de médias sociaux ou des sites web n'est autorisée qu'avec l'accord préalable des détenteurs des droits. [En savoir plus](#)

### **Terms of use**

The ETH Library is the provider of the digitised journals. It does not own any copyrights to the journals and is not responsible for their content. The rights usually lie with the publishers or the external rights holders. Publishing images in print and online publications, as well as on social media channels or websites, is only permitted with the prior consent of the rights holders. [Find out more](#)

**Download PDF:** 22.02.2026

**ETH-Bibliothek Zürich, E-Periodica, <https://www.e-periodica.ch>**

# Schweizerische Bauzeitung

Wochenschrift

für Bau-, Verkehrs- und Maschinentechnik

Gegründet von A. WALDNER, Ingenieur.

Herausgeber: A. JEGHER, Ingenieur.

Dianastrasse Nr. 5, ZÜRICH II.

Verlag des Herausgebers. — Kommissionsverlag: Rascher & Cie., Meyer & Zellers Nachfolger in Zürich.

Organ

des Schweizer Ingenieur- und Architekten-Vereins und der Gesellschaft ehemaliger Studierender des eidg. Polytechnikums in Zürich.

**Abonnementspreis:**  
Ausland. 25 Fr. für ein Jahr  
Inland. 20 " " "

**Für Vereinsmitglieder:**  
Ausland. 18 Fr. für ein Jahr  
Inland. 16 " " "  
sofern beim Herausgeber  
abonniert wird.

**Abonnements**  
nehmen entgegen: Heraus-  
geber, Kommissionsverleger  
und alle Buchhandlungen  
und Postämter.

**Insertionspreis:**  
Für die 4-gespaltene Petitzeile  
oder deren Raum 30 Cts.  
Haupttitelzeile: 50 Cts.

**Insertate**  
nimmt allein entgegen:  
Die Annoncen-Expedition  
**RUDOLF MOSSÉ,**  
Zürich,  
Basel, Bern, St. Gallen,  
Berlin, Breslau, Dresden,  
Frankfurt a. M., Hamburg,  
Köln, Leipzig, Magdeburg,  
München, Stuttgart, Wien.

## SCHINDLER & CO., LUZERN

Spezialfabrik für Aufzüge

Gegründet 1874.

Ueber 2000 Anlagen im Betrieb.

Bureau in: Basel, Lausanne, Genf, Belfort, Nizza, Paris, Berlin.

### Konkurrenzausschreibung

zur Erlangung von Plänen für den Neubau eines

### Schulhauses in Neuhausen.

Die Einwohnergemeinde Neuhausen eröffnet unter den schweizerischen und in der Schweiz niedergelassenen Architekten einen Wettbewerb zur Erlangung von Plänen für den Neubau eines Schulhauses.

Zur Prämierung der 3—4 besten Projekte steht dem Preisgericht eine Summe von Fr. 6000.— zur Verfügung.

Der Termin für die Einreichung der Projekte ist auf **30. April 1910** festgesetzt.

Die diesbezüglichen Unterlagen sind bei der unterzeichneten Stelle unentgeltlich zu beziehen.

Neuhausen, den 27. Januar 1910.

Schulhausbaukommission Neuhausen.



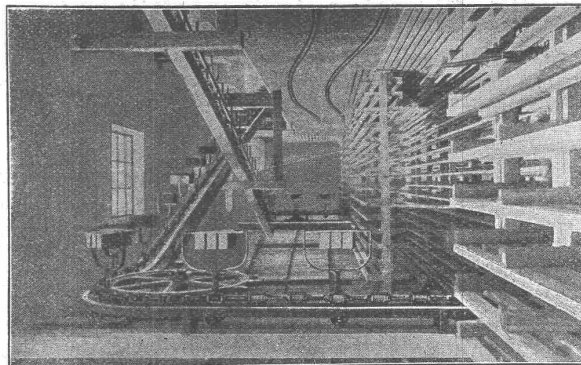
### WEISE & MONSKI

Maschinenfabrik:  
**HALLE a. S. PUMPEN**  
Telegr.-Adr.: Weisens Hallensaal.  
für Dampf-, Riemen- und Elektromotor-Antrieb.  
Duplex-Pumpen, Kolben-Pumpen, Luftkompressoren

Vertret. f. d. Schweiz:  
**G. A. Bourgeois-Richter**  
Ingenieur  
Breitingerstrasse 5  
Zürich II.

### A. Stotz, Stuttgart 8.

Gegr. 1860. — Personal ca. 600.



### Transport-Anlagen

für Massengüter jeder Art.

Elevatoren, Transporteure, Transportschnecken  
Zubringer, Hängebahnen, Conveyors.

Schaukel- und Kreis-Transporteure

Kohlentransport- u. Kesselbeschickungs-Anlagen.

Für Techn. Vorarbeiten im Bahn- und Strassenbau empfiehlt  
sich B. EMCH, Ingenieurbureau, BERN.

## Schweizerische Bundesbahnen. Kreis II.

### Ausschreibung von Bauarbeiten.

Die Kreisdirektion II der Schweizerischen Bundesbahnen in Basel eröffnet Konkurrenz über die Lieferung und Montierung der Eisenkonstruktion im Gewichte von ungefähr 31 Tonnen der Brücke für die Ueberführung des Dreispitzgeleises in Basel.

Pläne und Bedingungen sind im Bureau des Oberingenieurs, Leimenstrasse Nr. 2, Erdgeschoss, in Basel zur Einsicht aufgelegt, wo auch Eingabeformulare bezogen werden können.

Auf Wunsch werden den Bewerbern die Pläne gegen Nachnahme von Fr. 3.— zugestellt.

Eingaben mit der Aufschrift „Eisenkonstruktion der Brücke für das Dreispitzgeleise“ sind bis Freitag den 4. Februar 1910 der unterzeichneten Direktion verschlossen einzureichen.

Die Angebote bleiben bis 1. März 1910 verbindlich.

Basel, den 21. Januar 1910.

Kreisdirektion II  
der Schweizerischen Bundesbahnen.

### Ausschreibung von Bauarbeiten.

Für den Neubau des Postgebäudes in Lugano werden folgende Arbeiten zur Konkurrenz ausgeschrieben:

1. die dekorativen Bildhauerarbeiten an den Fassaden, wofür die Modelle in Lugano eingesehen werden können;
2. die Dachdeckerarbeiten;
3. die Spenglerarbeiten und Blitzableiter.

Pläne, Bedingungen und Angebotformulare sind im Baubureau des Postgebäudes in Lugano, und im Bureau der unterzeichneten Verwaltung in Bern aufgelegt. Uebernahtsofferten sind verschlossen unter der Aufschrift „Angebot für Post Lugano“ bis und mit dem 12. Februar 1910 franko einzureichen an die

Direktion der eidgen. Bauten.

Bern, den 26. Januar 1910.

## Verband Schweiz. Elektrizitätswerke.

Die Glühlampen-Einkaufs-Vereinigung des Verbandes Schweiz. Elektrizitätswerke eröffnet hiermit Konkurrenz über die Lieferung von nachfolgend aufgeführten Lampen:

### Kohlenfadenlampen.

	5 HK	8 HK	10 HK	16 HK	20 HK	25 HK	32 HK
45—135 Volt	30.000	300	85.000	95.000	1000	5000	1500
136—175 „	7000	500	8500	3400	—	2000	—
176—250 „	6000	800	30.000	20.000	600	3000	400

Total = 300.000 Glühlampen.

### Metallfadenlampen.

	32 HK	40 HK	50 HK
45—135 Volt	8000	24.000	15.000
136—175 „	300	500	600
176—250 „	600	600	400

Total = 50.000 Metallfadenlampen.

Diese Lampen sind sukzessive abzuliefern in der Zeit vom 1. April 1910 bis 31. März 1911. Grundlegend für die Lieferungen sind die Statuten und für die Kohlenfadenlampen überdies die technischen Bedingungen der Glühlampen-Einkaufs-Vereinigung, welche beim Zentralbureau der Technischen Prüfanstalten des Schweizerischen Elektrotechnischen Vereins, Hardturmstr. 20, Zürich III, bezogen werden können. Für die Metallfadenlampen sind den Offerten die ab Fabrik beizugebenden techn. Bedingungen beizufügen.

Die Einzelpreise sind festzusetzen unter Berücksichtigung der Uebertragung des Drittels, der Hälfte oder der ganzen Lieferung.

Die Angebote sind verschlossen, mit der Aufschrift «Glühlampen-Lieferungen für die Einkaufs-Vereinigung» bis 19. Februar 1910, abends, an den unterzeichneten Präsidenten des Ausschusses einzuliefern.

Zürich, den 2. Februar 1910.

Im Namen des Ausschusses,  
Der Präsident:

H. Wagner, Städt. Elektrizitätswerk, Zürich.

## Schweizerische Bundesbahnen. Kreis III.

### Ausschreibung von Bauarbeiten.

Die Kreisdirektion III der Schweizerischen Bundesbahnen in Zürich eröffnet Konkurrenz über die Ausführung der

### Massivdecken

(rund 3200 m<sup>2</sup>) zum südlichen Anbau des Wagenreparaturgebäudes der neuen Werkstätte Zürich.

Pläne, Vorausmasse und Bedingungen liegen auf dem Baubureau der neuen Werkstätte in Zürich III, Bräuerstrasse Nr. 150 (Güterexpeditionsgebäude der S.B.B.) II. Stock. Zimmer Nr. 35b, zur Einsicht auf, wo auch die Eingabeformulare bezogen werden können.

Eingaben mit der Aufschrift «Massivdecken» sind bis zum 15. Februar 1910 der unterzeichneten Kreisdirektion verschlossen einzureichen.

Die Angebote bleiben bis Ende März 1910 verbindlich.

Zürich, den 26. Januar 1910.

Kreisdirektion III  
der Schweizerischen Bundesbahnen.

## Volkshaus in Zürich III.

Die Glaserarbeiten und die Gipserarbeiten werden hiemit zur öffentlichen Konkurrenz ausgeschrieben. Zur Einsicht der Zeichnungen und des Musterfensters, zum Bezug der Eingabeformulare und für weitere Auskunft wende man sich an den Bauführer, Bauplatz Bäckerstrasse, je von 8—12 und 2—6 Uhr.

Die Eingaben sind bis 18. Februar, abends, mit entsprechender Aufschrift, verschlossen einzureichen an den Präsidenten der Baukommission, Herr Stadtrat Dr. Erisman, Plattenstrasse 37, Zürich V.

Zürich, 1. Februar 1910.

Die Architekten:  
Streff & Schindler.

## Schweizerische Bundesbahnen. Kreis II.

### Bauausschreibung.

Die Fundierungsarbeiten für die Drehscheibe von 20 m Durchmesser im neuen Lokomotivdepot auf dem Aebig in Bern sind zu vergeben.

In der Hauptsache sind auszuführen:

Fundamentaubhub 630 m<sup>3</sup>.

Beton 190 m<sup>3</sup>.

Der Fundamentplan, sowie die Bedingungen können auf dem Bureau des bauleitenden Ingenieurs für die Bahnhofumbauten in Bern, Stadtbach 23/I, eingesehen werden, wo auch die Eingabeformulare zu beziehen sind.

Uebernahtsofferten mit der Aufschrift „Bauangelegenheiten für die Fundierung einer Drehscheibe in Bern“ sind bis 17. Februar 1910 der unterzeichneten Kreisdirektion II verschlossen einzureichen; die Angebote bleiben bis 31. März 1910 verbindlich.

Basel, den 27. Januar 1910.

Kreisdirektion II  
der Schweizerischen Bundesbahnen.

## Strassenbrücke in Zernez Konkurrenzeröffnung.

Die Erstellung einer 5,50 m breiten und 28 m langen eisernen Fachwerkbrücke oder eventuell einer Betonbogenbrücke über den Spöl bei Zernez ist in Akkord zu vergeben.

Die Bauvorschriften und Vertragsbedingungen können beim Bezirksingenieur in Zernez und beim kantonalen Bauamt in Chur eingesehen werden, und sind daselbst auch die nötigen Unterlagen (Profile etc.) erhältlich.

Uebernahtsofferten per 100 kg. Eisengewicht oder in Pauschalsummen sind, unter Beilage der statischen Berechnungen und der zur Beurteilung nötigen Planskizzen im Masstab 1:50—1:100, bis zum 20. Februar 1910 dem Gemeindevorstand Zernez einzureichen.

Chur, den 4. Februar 1910.

Im Auftrage der Gemeinde Zernez:

Der kant. Oberingenieur:

J. Solca.

In einem Steinbruche mit Seilbahnbetrieb in der Nähe Basels ist das

### Brechen von Mauersteinen im Akkord zu vergeben.

Kautionsfähige Bewerber wollen ihre Offerte, mit Angabe der bisherigen Tätigkeit, unter Chiffre Z. W. 897 einsenden an die Annoncen-Expedition

Rudolf Mosse, Zürich.

# Korksteine und Korksteinplatten

für baugewerbliche Zwecke.

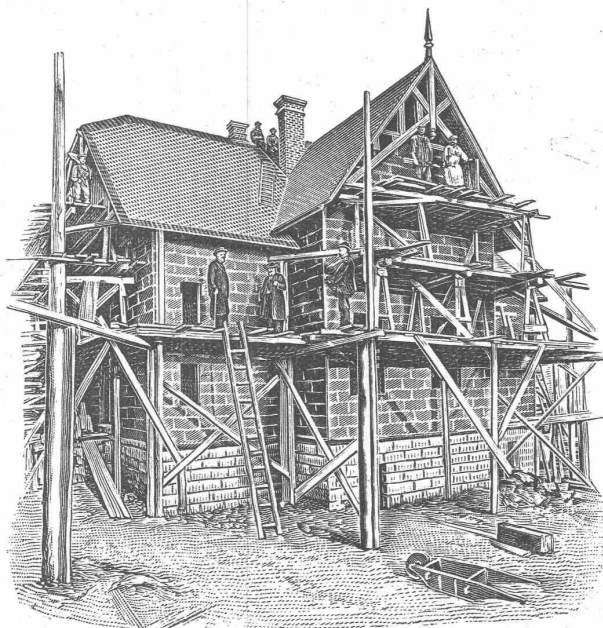
**Wirkungsvollstes und haltbarstes Material  
zur Isolierung gegen Kälte, Wärme, Schall und Feuchtigkeit in Hochbauten.**

Isolierung massiver Aussen-  
Mauern und Fachwerk-  
Wänden gegen Witterungs-  
und Temperatur-Einflüsse,  
sowie gegen Feuer.

Trockenlegung feuchter  
Wände und Untergeschoss  
Räume.

Mansarden-Verkleidungen aus  
Korksteinplatten, feuersicher;  
Wohnung im Sommer kühl,  
im Winter warm.

Isolierung von Eis-, Bier-  
und Weinkellern, sowie von  
Kühl- und Gefrierräumen.



Linoleum-Unterlagen aus  
Kork, absoluter Schutz gegen  
aufsteigende Kälte und  
Feuchtigkeit, wärmehaltend  
und schalldämpfend.

Erstellung leichter,  
freitragender Scheidewände  
aus Korkstein.

Isolierung von Ziegel-,  
Schiefer-, Metall- und Holz-  
zement-Dächern, sowie  
Massivdächern aller Art.

Herstellung von schall-  
dämpfenden und feuersicheren  
Zwischendecken und  
Deckenverschalungen.

## Wohnhaus mit Korkstein-Verkleidung.

Ansicht des Baues während der Ausführung. Dieses Haus wurde, als Riegelbau, mit äusserer und innerer Korkstein-Verkleidung, vollkommen trocken, innerhalb 8 Wochen fix und fertig hergestellt. Decken und Scheidewände der Mansardenräume ebenfalls aus Korkstein.

### Vorzüge:

Kurze Bauzeit, rasches Austrocknen, Schutz gegen Temperatureinflüsse; feuersicherer Schutz des hölzernen Baukonstruktionsmaterials.

# WANNER & C<sup>IE</sup>, HORGEN

Erstes Fachgeschäft für baugewerbliche Isolierungen.

Generalvertreter der Korksteinfabrik Grünzweig & Hartmann, G. m. b. H., Ludwigshafen a. Rh.

Erste, älteste und grösste Korksteinfabrik des Kontinents.





## STANDARD VARNISH WORKS

Die grösste Lackfabrik der Welt.

Fabriken und Filialen in New-York, Chicago, Toronto, London, Berlin, Paris, Bruxelles.

Alleinvertreter für die Schweiz:

**Naegely-Amberger & Cie**

Altstetten-Zürich

### Fabrikanten der Schutzmarken:

ELASTICA

(berühmte Lacke für feinste Dekorations-Arbeiten).

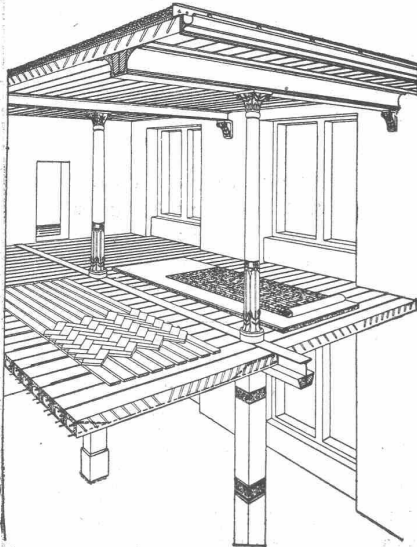
VOLTALAC

(bewährte Isolierlacke für die elektrische Industrie).

IMPREGNITE

(Imprägniermassen für Vakuum-Trocknung von unserer Firma zuerst eingeführt).

Feinste Spezial-Lacke für die Automobil-Industrie. Lacke für alle Industrien, für Wagenbauer und Dekorateurs. Kataloge und Gebrauchsanweisungen auf Verlangen franko.



## Siegwart-Decke

(Patente)

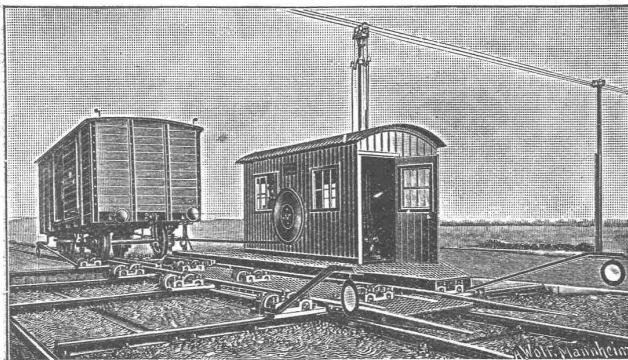
bestehend aus einzelnen, zum voraus fabrikmässig hergestellten Zement-Hohlbalcken (Siegwartbalcken), mit armierten Seiten-Wandungen für beliebige Spannweiten bis 6,50 m.

**Feuersicher! Einfachster, raschster Einbau. Schalldicht!**  
Grosse, garantierte Tragfähigkeit.

Die fertig erstellten Balcken werden im Bau frei ohne jede Verschalung auf die Tragmauer oder T-Unterzüge aneinander gelegt und die Fugen nachträglich vergossen.

Projektierung und Lieferung durch  
**Internationale Siegwartbalcken-Gesellschaft Luzern**  
und

**G. & A. Bangerter, Zementwarenfabrik, Lyss (Bern)**  
Konzessionäre für die Kantone Bern, Solothurn, Basel, Neuenburg, Freiburg, Waadt, Genf und Wallis.



**Joseph Vögele, Mannheim**  
liefert seit 1842:

Welchen jeder Bauart und Spurweite für Haupt- und Nebenbahnen;  
**Federzungenweichen**, Patent Bochumer Verein;  
**Herzstücke**; Kreuzungen;  
**Drehscheiben** und Schiebebahnen für Lokomotiven und Wagen, mit Hand-, Dampf- und elektr. Antrieb.  
**Rangierwinden** Spills, elektr. angetrieben.  
**Stellwerke**, Schlagbäume.

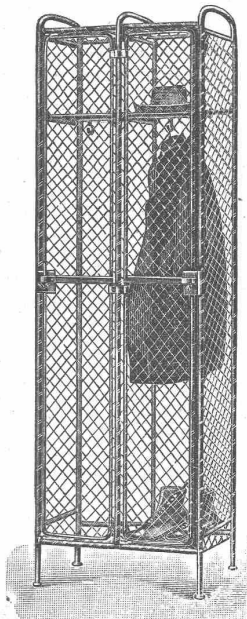
Vertreter für die Schweiz:  
**W. Wolf, Ing., Zürich.**



## Kleiderkästen

für Fabriken

eigenes Fabrikat, Muster gesetzlich geschützt, ganz aus Schmiedeeisen und Drahtgeflecht hergestellt, sehr praktisch, liefern zu vorteilhaften Bedingungen



**Suter-Strehler & Cie.**  
Zürich.

Prospekte stehen zur Verfügung.



## Polyp

**Pneumatischer Schnellreinigungs-Apparat**

+ Patente No. 29496 u. 33567

rasch, gründlich und vollständig staubfrei arbeitend.

**G. Meidinger & Cie., Basel.**

Verlangen Sie Prospekt No. 80r bei unserm General-Vertreter  
**Eugen Séquin in Rapperswil (St. Gallen)**

**PATENT-BUREAU**  
**E. BLUM & Co. DIPL. INGENIEURE**  
GEGRÜNDET 1878 - ZÜRICH - BAHNHOFSTR. 74

Pläne, Gutachten, Expertisen, Maschinen und Geräte, Bau und Installation von **Käsereien, Molkereien, Milchversorgungsanstalten, Milchküchen, Fabriken für Condensierte Milch, Milchpulver, Casein, Milchwasser usw., Feuerungsanlagen** mit bewegl. Feuerwagen, **Kochkessel in Kupfer, Vacuumkessel, Dampf- und Kühlanlagen, Entrahmungs- und Reinigungs-zentrifugen.**

**C. Bächler, Molkerei-Ingenieur in Zürich I.**

## Rudolf Stolle, Bildhauer

40 Lavaterstrasse — Zürich II — Lavaterstrasse 40

empfiehlt sich als Spezialist für

Antrags-Arbeiten, Plafonds, sowie Fassadendekoration in jeder gewünschten Stilart.

Stehe jederzeit mit Skizzen und Preisberechnung zur Verfügung.

## Heliographisches Atelier

Sorgfältige und rasche Besorgung von heliograph. Arbeiten. Elektrischer Apparat für Pausen von jeder Länge. Alle Sorten Lichtpauspapiere und -Leinen, Pauspapiere und Pausleinen, Zeichenpapiere, Centimeter- und Millimeterpapier in Rollen und Bogen in prima und preiswürdigen Qualitäten. Preisliste und Muster werden auf Verlangen gerne zugesandt.

**Witwe M. Leuch, Bern. ::**

Telephon Nr. 2624.

**ifts** mit Universal-Druckknopf-  
steuerung

Waren-  
Aufzüge

aller Art.

**J. Ruegger & Cie., Basel**  
Telephon: 2458  
Maschinenfabrik  
Telegr.: „Litv.“

Krane  
Kleinhebe-  
zeuge

Nur modernste Konstruktionen.

Bauschlosserei

Konstruktionswerkstätte

**Henri Weber, Zürich I**

Telephon 8092

Nachfolger von H. Kieser,

Gottfried Kellerstr. 7.

Telephon 8092

Spezialität: Fabrikation von



Empfehle mich für alle in mein Fach einschlagenden Arbeiten.  
Mehrfach an Ausstellungen prämiert.

Kauf- oder mietweise Erstellung von  
**Elektrischen Betriebs-Anlagen**  
für Bau-Unternehmungen.

**Elektromotoren — Dynamos.**

**Ed. Schlæpfer & Cie., Elektr. Anlagen, Zürich - Wollishofen.**



**DYNAMIDON**

Hochfeuerfeste Steine aus künstlichem Korund

:: :: :: Patentierte in allen Kulturstaaen :: :: ::

Anwendbar für die höchsten Temperaturen

**Dynamidon G. m. b. H. MANNHEIM-WALDHOF**

## A. Rieber, G. m. b. H., Reutlingen

Maschinen-Fabrik.

Fernsprecher 46 — Gegr. 1879 — Telegr.-Adr.: Rieber Reutlingen



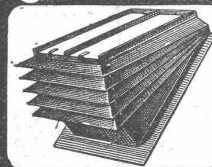
Hochdruckrohrleitungen für Satt- u. Heissdampf

Dampfsammler und -Verteiler

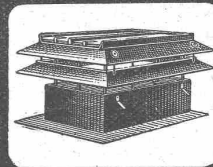
Turbinen-Anlagen

Gas- und Windleitungen

## Regensichere Dachlüftung

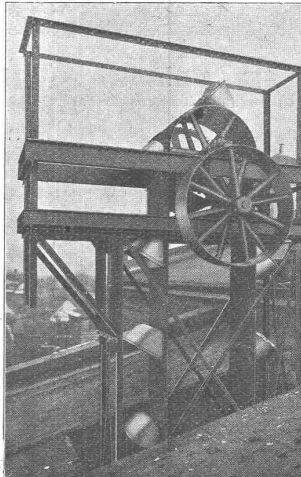


Hürtgenlüfter



Sternlüfter

T. Hürtgen, Mönnig & Co Köln-Lindenthal



**Wilhelm Fredenhagen,**

Maschinenfabrik und Eisengleiserei,

Offenbach am Main.

## Transport-Anlagen

Transporteure

Becherwerke

Elevatoren

General-Repräsentant für die Schweiz:

**Glarner & Cie., Gossau (St. Gallen).**

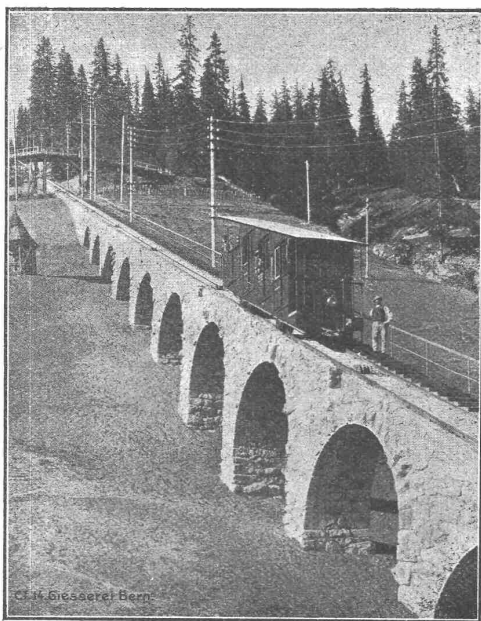


# Oehler & Co., Aarau

## Eisen- und Stahlwerke

erzeugen

**Ziegeleianrichtungen**, speziell komplette **Kanaltrockenanlagen** bewährten Systems,  
**Schaukeltransporteure**, zur Bedienung sämtlicher Stockwerke, Transporteure zum gleichmässigen Beschicken  
 von Kollergängen und Walzwerken, senkrechte und schräge **Wagenaufzüge**,  
**Trockentrommeln**, alle vorkommenden **Transportmittel**.



Gesellschaft der L. v. Roll'schen Eisenwerke, Gerlafingen.  
 Werk: **Giesserei Bern** in Bern.

**Konstruktionswerkstätten.**

«Grand Prix» an der Internationalen Ausstellung Mailand 1906 und «Grand Prix»  
 an der Internationalen Ausstellung der Anwendungen der Elektrizität in Marseille 1908 für  
**Seilbahnen und Zahnstangenoberbau.**

Spezialfabrik für Bergbahnen:

## Seilbahnen und Zahnradbahnoberbau.

Seilbahnen mit Wasserballast und elektrischem Betrieb, Bremsen eigenen  
 Systems.

Seit 1898 **60 Seilbahnen** ausgeführt oder im Bau.

**Zahnstangen**, System Strub, Riggensbach und andere.

Andere Spezialitäten der Firma:

**Eisenbahnmaterial, Hebezeuge, Schleusen- und Wehranlagen.**

Nähere Angaben und Projekte, sowie Referenzen stehen zu Diensten.



## Rob. Jacob & Co., Winterthur

# ISOLIRUNGEN

Seiden-Isolierung

„Fossilit“-Isolierung

**zum Schutze gegen Wärme- und Kälte-Verluste sowie Einfrieren**

für Dampfkessel, Dampfleitungen, Zentralheizungs-Anlagen, Kalt- und Warmwasser-, Luft-, Ammoniak- u. Kälteflüssigkeits-Leitungen, Kühlräume, Lager und Eiskeller.

**Uebernahme von Isolierungen**

durch eigene Fachisoleure, unter Garantie für vollkommensten Nutzeffekt, lange Haltbarkeit sowie elegante, saubere Ausführung.

**Lieferung sämtlicher Isolierungsmaterialien**

Fachkundige Ratschläge & Offerten gratis

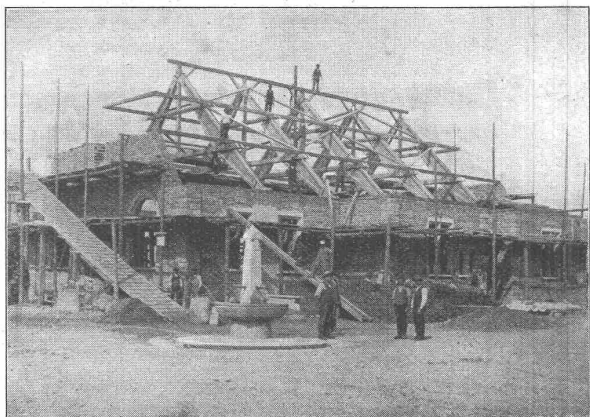
Erstklassige Referenzen Ständig grosses Lager

Asbest-Isolierung mit Kieselguhr

Isolierung mit Kork-Schalen



# Neue Holzbauweisen „System Hetzer“



Schweiz, Patente No. 24405, 33871, 40409. — 17 Ausland. Patente.

**Verbundbalken** mit parabolischer Einlage für Spannweiten bis 8 Meter und grösste Nutzlasten.

**Bogensparren** zugleich als Tragkonstruktion, zur Beschaffung vollkommen freier Dachräume, speziell für Wohnhäuser und Villen und für beliebig gebogene Dachformen.

**Dachbinder-Systeme,** Unterzüge u. a. Tragkonstruktionen als Ersatz für Häng- und Sprengwerke und eiserne Blech- und Fachwerkträger; vorzüglich geeignet für weit gespannte Konstruktionen aller Art wie: Reit- und Turnhallen, Festhütten, Magazin- und Fabrikbauten, Schuppen, Kuppeln, Passerellen etc.

## Vorzüge:

Statisch einwandfreie Konstruktionen, rasche Herstellung und Montierung, Billigkeit, Einfachheit.

**Mehrfache Anwendung, beste Referenzen**

**weitgehendste Garantie.**

**Man verlange Prospekte.**

Patentinhaber für die Schweiz:

**Terner & Chopard, Ingenieur-Bureau, Zürich V**

Projektierung und stat. Berechnung.

Aus-  
führungs-  
berech-  
tigt:

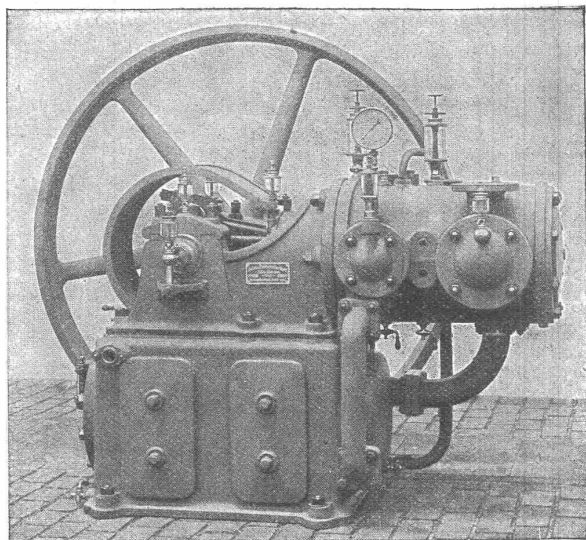
**Fietz & Leuthold, Baugeschäft, Zürich V,** für die Kantone Zürich, St. Gallen und Schwyz.

**Alb. Blau's Wwe., Baugeschäft, Bern,** für die Kantone Bern, Aargau (ohne Rhein- und Fricktal), Freiburg und Luzern.

**Riesterer-Asmus, Baugeschäft, Basel,** für die Kantone Basel (Stadt u. Land), Aargau (Rhein- u. Fricktal), Solothurn, Schaffhausen.

**A.-G. Baugeschäft Chur,** vorm. Ulrich Trippel, **Chur** und **Arosa,** für die Kantone Graubünden und Tessin.

**Ed. Bugnion, Baugeschäft, Lausanne,** für die Kantone Waadt, Neuenburg, Wallis und Genf.



**Maschinenfabrik Burckhardt, Basel**  
Aktiengesellschaft.

## Kompressoren und Vakuumpumpen

ein- und mehrstufig, mit Dampf-, Riemen- oder elektrischem Antrieb.

Ueber 1600 Maschinen ausgeführt.

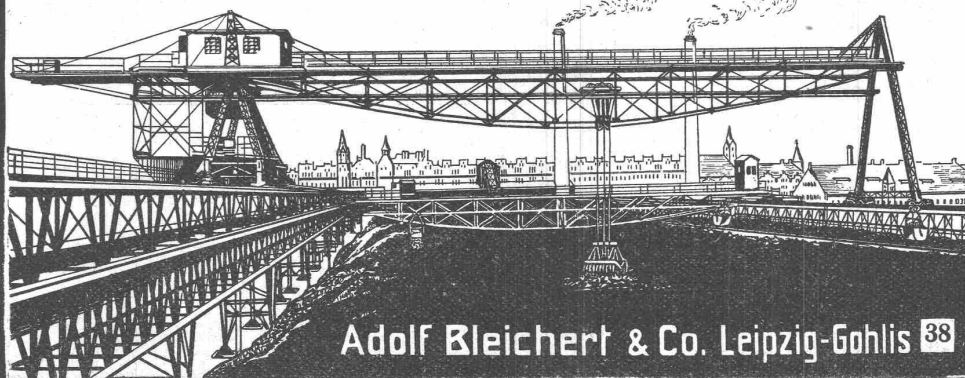
Paris 1900: Grand Prix.

## Krane.

**Drahtseilbahnen  
Elektrohängebahnen  
Seil- und Kettenförderungen**

Generalvertreter  
für die Schweiz:

**Robert Sebi & Co.**  
Zürich I.

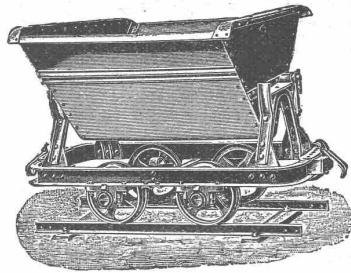


Adolf Bleichert & Co. Leipzig-Gohlis 38



**Fritz Marti**  
Akt.-Ges., Bern.

Lager in Bern, Wallisellen  
und Yverdon.



**Verkauf & Vermietung von:**

**Rollbahn-Material**

Geleise, Wagen, Weichen, Drehscheiben,  
Rädern und Radsätzen

**Lokomotiven — Bau-Maschinen**

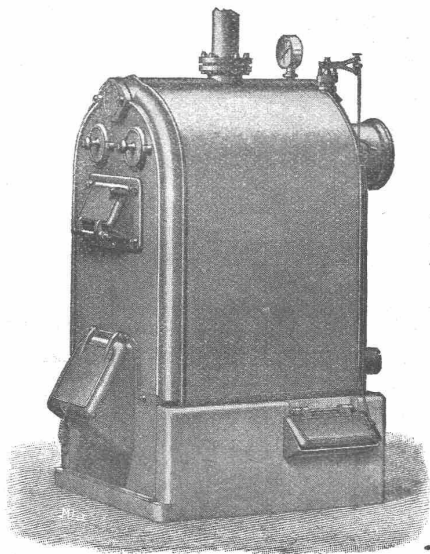
Lokomotiven vorrätig von 6—50 HP., Pumpen,  
Steinbrech-Anlagen, Betonmisch-Maschinen  
„Smith“, Motoren, Bauwinden für Dampf- und  
elektrischen Betrieb. — Bagger-Maschinen,  
Flaschenzüge, Laufkatzen etc.

# Gebrüder Sulzer

Winterthur.

## Zentralheizungen

aller Systeme und Grössen.



Grand Prix; Mailand 1906.  
Goldene Medaille: Nürnberg 1906.

Warmwasserheizungen — Hoch- und  
Niederdruckdampfheizungen — Etagen-  
heizungen — Gewächshausheizungen —  
Fernheizungen

Warmwasser- und Bade-Einrichtungen  
Dampfkochküchen — mech. Wäscherei-  
Anlagen — Desinfektions- und  
Sterilisier-Apparate.

**A. Bröck, Optiker, Zürich**

Schifflande Nr. 24

**Photographische Apparate**

— sämtliche Bedarfsartikel —

**Rudolf Mosse, Zürich**

alleinige Inseraten - Annahme für die  
Schweizer. Bauzeitung.

**Grosse Kohlen-Ersparnis**

erzielen Sie mit Eckardt's

**Rauchgasprüfer.**



**J. C. Eckardt.**  
Stuttgart - Cannstatt.