

**Zeitschrift:** Schweizerische Bauzeitung  
**Herausgeber:** Verlags-AG der akademischen technischen Vereine  
**Band:** 55/56 (1910)  
**Heft:** 27

## **Werbung**

### **Nutzungsbedingungen**

Die ETH-Bibliothek ist die Anbieterin der digitalisierten Zeitschriften auf E-Periodica. Sie besitzt keine Urheberrechte an den Zeitschriften und ist nicht verantwortlich für deren Inhalte. Die Rechte liegen in der Regel bei den Herausgebern beziehungsweise den externen Rechteinhabern. Das Veröffentlichen von Bildern in Print- und Online-Publikationen sowie auf Social Media-Kanälen oder Webseiten ist nur mit vorheriger Genehmigung der Rechteinhaber erlaubt. [Mehr erfahren](#)

### **Conditions d'utilisation**

L'ETH Library est le fournisseur des revues numérisées. Elle ne détient aucun droit d'auteur sur les revues et n'est pas responsable de leur contenu. En règle générale, les droits sont détenus par les éditeurs ou les détenteurs de droits externes. La reproduction d'images dans des publications imprimées ou en ligne ainsi que sur des canaux de médias sociaux ou des sites web n'est autorisée qu'avec l'accord préalable des détenteurs des droits. [En savoir plus](#)

### **Terms of use**

The ETH Library is the provider of the digitised journals. It does not own any copyrights to the journals and is not responsible for their content. The rights usually lie with the publishers or the external rights holders. Publishing images in print and online publications, as well as on social media channels or websites, is only permitted with the prior consent of the rights holders. [Find out more](#)

**Download PDF:** 22.02.2026

**ETH-Bibliothek Zürich, E-Periodica, <https://www.e-periodica.ch>**



Generalvertrieb der Société Universelle d'Explosifs et de Produits Chimiques (Fabrik in Jussy b. Genf) d. Sprengstoffes

# Cheddite

in verschiedenen Qualitäten, für offene Sprengarbeiten, Steinbrüche, harte Felsen, Tunnels etc.

Grösste Sicherheit.

**Schweisst nicht. — Gefriert nicht.**

Bahntransport in Kisten von 25 kg per Eil- oder Frachtgut.

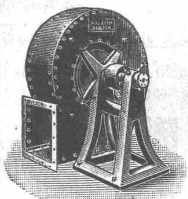
Sprengkapseln — Zündschnüre — Bohrstahl.

**Robert Aebi & Co., Zürich I**

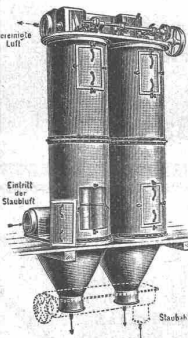
Nachfolger von Rudolf Röschi.

Gegründet 1880.

Ingenieurbureau für Baumaschinen.



Beth-Exhaustor



Beth-Filter «16 KS»

## Entstaubungs- und Staubsammel-Anlagen

von

**W. F. L. Beth,**  
Maschinenfabrik, Lübeck.

General-Vertreter für die Schweiz:  
**M. Pelet, Ingenieur, Lausanne**  
Solitude 23.

Tausende von Anlagen in allen Kulturstaaten im Betriebe.

**Letzte Auszeichnungen:**  
Mailand 1906: 2 goldene Medaillen.  
Budapest 1907: Goldene Staatsmedaille.

## Isolier- und Beton-Bims Kies

kerngesundes Material in jeder Körnung für Decken, Gewölbe, Dächer, Wände

**unbedingt feuersicher**

leicht (650 kg/cbm), schalldämpfend. — Vorzüglichster Abschluss von Kälte und Wärme. — Prospekte und sonstige Auskünfte kostenlos.

Prompter Versand. — Billigste Berechnung.

**Bernhard Lorenz, Sayn b. Koblenz 3.**

SCHWEIZ.

# LICHTPAUSANSTALTEN A.G.

Auf der Mauer 4 **ZÜRICH** Auf der Mauer 4

Filialen in **Bern, St. Gallen & Luzern**

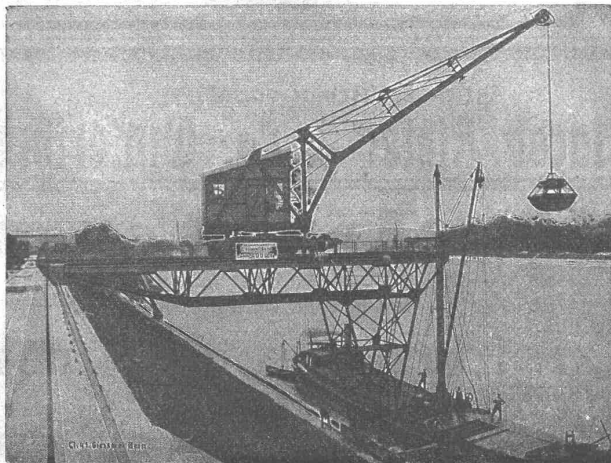
**Heliographie**  **Negrographie**

Spezialität: **Trockendruck** (Plandruck)

Heliographie-Paus- und Zeichenpapiere  
**Lichtpaus-Apparate**

Man verlange Muster u. Preislisten.

## Gesellschaft der L. v. Roll'schen Eisenwerke, Gerlafingen. Werk: **Giesserei Bern** in Bern.



### Konstruktionswerkstätten.

„Grand Prix“ an der Internationalen Ausstellung Mailand 1906 und „Grand Prix“ an der Internationalen Ausstellung der Anwendungen der Elektrizität in Marseille 1908 für Seilbahnen und Zahnstangenoberbau.

### Spezialität für Hebezeuge.

**Laufkrane** jeder Art, für Hand- od. elektr. Betrieb.  
**Dreh- und Bockkrane**, feste und fahrbare, für Hand- oder elektrischen Betrieb.

**Warenaufzüge** für hydraulischen, Transmissions- oder elektrischen Betrieb.

**Förderwinden** für Hand-, Transmissions- oder elektrischen und anderen Motorenantrieb.

Andere Spezialitäten der Firma:

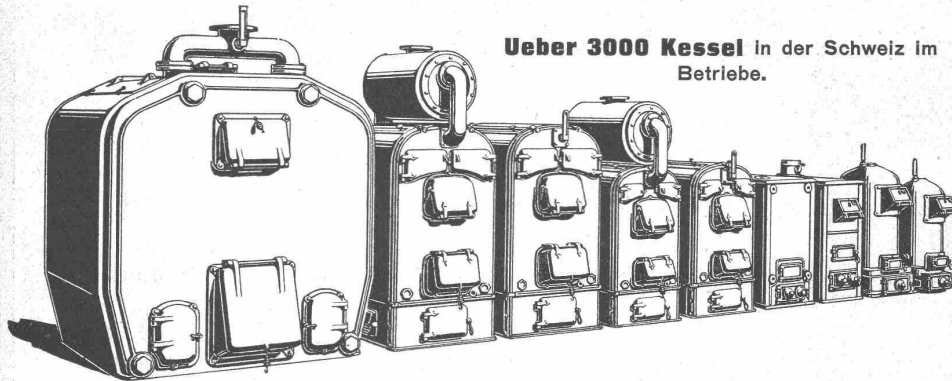
**Eisenbahnmaterial, Seilbahnen, Zahnstangenoberbau für Bergbahnen, Schleusen und Wehranlagen.**

Nähere Angaben u. Projekte, sowie Referenzen stehen zu Diensten.



# CLUSER HEIZKESSEL

für Warmwasser- [und] Niederdruck-Dampfheizung, sowie für gewerbliche Anlagen.



Ueber 3000 Kessel in der Schweiz im Betriebe.

Bewährtes System.  
Bequeme Reinigung  
während dem Betriebe.

.. Radiatoren ..  
50 verschied. Modelle.

Rippenröhren und Rippenheizkörper, Wärmeplatten, Ventile, Formstücke, Flanschen in Guss- und Schmiedeisen.

Zu beziehen  
durch die Installationsfirmen.

Gesellschaft der L. von Roll'schen Eisenwerke.

Filiale **EISENWERK CLUS** (Kanton Solothurn).



## Mischmaschinen für Mörtel u. Beton

Dr. Gaspary u. Co., Markranstädt  
Prospekt T.T.M. 140 gratis.



**Heinrich Brändli, Horgen**  
Asphalt-, Dachpappen- & Holzzementfabrik  
liefert:

### Asphalt-Isolierplatten

für wasserdichte Eindeckungen bei: Eisenbahnen, Strassen, Hoch- und Tiefbauarbeiten, in nur prima Qualität, je nach Angabe der Verwendungsarten.

Referenzen zu Diensten. — Fachmännische Ratschläge.  
Telegramme: Heinrich Brändli, Horgen.

Planolin wird mit gewöhnlichem Wasser angemacht, (ohne Spezialflüssigkeit) und erhärtet und trocknet sofort.

## PLANOLIN

zum raschen

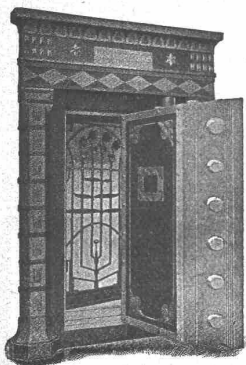
### Ausebnen der Böden

und Treppenstufen vor legen von

## LINOLEUM

Ausführliche Prospekte gratis

**Ch. H. Pfister & Co., Basel 7**



**Fr. Bauer & Söhne A.-G.**  
..... Zürich .....

Moderne Tresor-Anlagen  
und Archive — Sicherheits-Schränke u. -Türen

Hauptkatalog zu Diensten.

Die hervorragendste Erfindung ist der patentierte

## Fensterstorren

(Patent Nr. 43445) mit und ohne automatische Ausstellvorrichtung, überall anbringbar, kleinsten Raum beanspruchend.

### Schatten, Luft und Licht

nach Wunsch gewährend, jede Garantie bietend hinsichtlich Konstruktion und Stoff, weil nur ganz prima Material. Vorzügliche Referenzen von Staat und Gemeinden.

Spezialität:

### Marquisen und Storren

f. Schaufenster jeglich. Art, patentierte

Bogenfenster - Storren - Einrichtung.

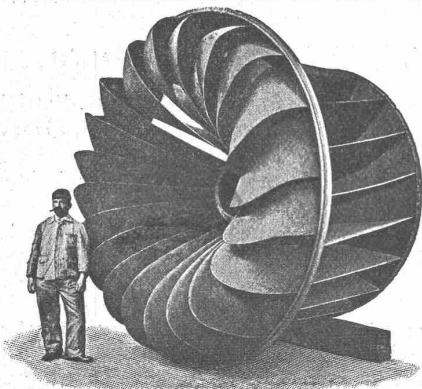
Verlangen Sie bitte Originalmuster vom Erfinder und Fabrikanten:

**K. Mertzluft, Tapissier, Zürich I**

Telephon 2284

Spiegelgasse 29

Geschäftsgründung 1865



Aktiengesellschaft vormals

**Joh. Jacob Rieter & Co, Winterthur.**

## Turbinen

neuester Konstruktion und höchstem Nutzeffekt  
:: für alle vorkommenden Verhältnisse. ::

## Präzisions-Regulatoren

mit mechanischer und hydraulischer Wirkung.

**Transmissionen, Kesselschmiede-Arbeiten.**



# Centralheizungs-Fabrik Bern, A.-G.

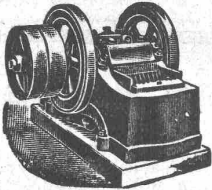
## vormals J. Ruef

empfiehlt sich zur Erstellung von Zentralheizungen aller Systeme; Wäschereien, Tröcknereien, Bade-Einrichtungen und Desinfektions-Apparate, Giesserei, Kupfer- und Kesselschmiedearbeiten.  
Fabrik: STATION OSTERMUNDIGEN. — Depot: SPEICHERGASSE 35, BERN.

**Mannheimer Eisengiesserei u. Maschinenbau A.-G.**  
Gegründet 1863 **MANNHEIM** Gold-Medaille Paris 1900

liefert als Spezialität in anerkannt vorzüglicher Ausführung:

### Zerkleinerungsmaschinen

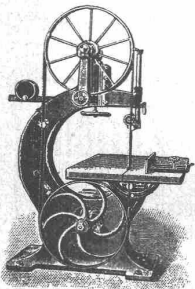


Steinbrecher, Walzwerke, Kugelmühlen, Kollergänge, Desintegratoren, Schotteranlagen, Kieszerkleinerungsanlagen, Siebtrommeln u. Schüttelsiebe  
Neu! **Steinbrecher** Neu!  
kombiniert mit Schüttelsieb ohne besonderen Antrieb  
Gesetzl. geschützt. Viel bewährt.

la. Referenzen im In- und Ausland.

Vertreter für die Schweiz:

H. von Arx & Co., Ingenieur-Bureau, Zürich, Seidengasse 13.



### Sägen und Holzbearbeitungsmaschinen

für Schreiner, Zimmerleute, Wagner  
Parkett-, Chalets-Fabriken etc. etc.  
Erstklass. französische Konstruktion.

Kostenanschläge und Zeichnungen auf Verlangen.

Maison Gillièron & Amrein  
F. Gillièron Successeur, Vevey.

Ingenieurbureau **H. Schæfle**, Dipl.-Ing.  
Nordstrasse 18 - Schaffhausen - Telefon 71

### Maschinenanlagen und techn. Installationen.

**Spezialität:** Hydraul. und kalor. Kraftzentralen — Fabrikantriebe — Modernisierung veralteter Installationen und Betriebe.

**Vollständig unabhängige Instanz** für Expertisen, Gutachten und Konsultationen; Berechnungen, Prüfungen, Abnahmeversuche etc. — Vorstudien, Ausarbeitung, Begutachtung und Durchführung von Projekten. — Bauleitung. — Regelmässige Ueberwachung von techn. Betrieben. — Unabhängiger techn. Berater von Advokaten, Banken, Behörden, Fabrikanten etc.

**Besuche und Vorprüfungen kostenlos.**

### Wasser-Reinigung

Filterpressen  
Armaturen  
Pumpen

**A. L. G. Dehne**, Maschinen-Fabrik, **Halle a. S.**

### Photographie.

Spezialität in Aufnahmen industrieller Objekte, Gebäude, Interieurs, Gemälde, Sammlungen und Aufnahmen für Kataloge und Werke aller Art. — Entwickeln und Kopieren etc. von eingesandten Platten.

**H. Wolf-Bender**

Kappelerstrasse 16 — ZÜRICH I — Centralhof

Atelier für Reproduktions-Photographie.

**F. CACHIN, MASCHINEN-FABRIK, ZÜRICH**

Telephon  
7717

Komplette Anlagen.

Werds'r.  
108

### WÄSCHEREIMASCHINEN

jeder Grösse. Modernste Systeme.

**Kochfässer, Waschmaschinen,  
Centrifugen, Trockenapparate,  
Glättemaschinen**

für Gas, Elektrisch, Dampf- und Benzinheizung etc.

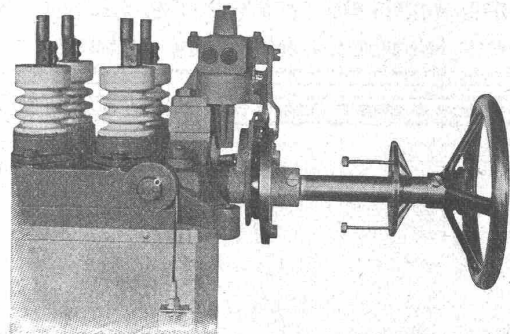
Ingenieurbesuch.

la Referenzen.

Prospekte.

### Carl Maier

Fabrik elektrischer Apparate  
Schaffhausen



(Auslösmagnet und Freilauf.)

Spezialität:

### Automatische Oelschalter jeder Art.

Preislisten gratis und franko.

# Gewerkschaft Grillo, Funke & Co., Gelsenkirchen-Schalke

## Siemens-Martin-Stahlwerk, Blechwalzwerk, Wellrohrwalzwerk, Wassergas-Schweisswerk

liefert als Spezialitäten mit Wassergas aus eigenem S.-M.-Flusseisen

### geschweisste Rohre

von 450 mm Durchmesser bis zu den grössten Weiten und in Wandstärken bis zu 40 mm für

Dampf-, Wind-, Gas-, Wasser-, Kanalisation-, Dücker- und Turbinen-Leitungen.

Telegramm-Adresse: Blechwalzwerk Gelsenkirchen. — Kostenanschläge bereitwilligst. — 1600 Arbeiter.

Vertreter unserer Abteilung „Wassergas-Schweisswerk“ ist Herr Ingenieur J. Aumund, Zürich.

### Ich fabriziere als Spezialität Sco-Belagmasse



zur  
Herstellung  
fugenloser  
Fussböden  
Verlangen Sie Prospect  
u. Belagproben.  
Otto Lobeck  
Herisau

### Heliographisches Atelier

Sorgfältige und rasche Besorgung von heliograph. Arbeiten. Elektrischer Apparat für Pausen von jeder Länge. Alle Sorten Lichtpauspapiere und -Leinen, Pauspapiere und Pausleinen, Zeichenpapiere, Centimeter- und Millimeterpapier in Rollen und Bogen in prima und preiswürdigen Qualitäten. Preisliste und Muster werden auf Verlangen gerne zugesandt.

Witwe M. Leuch, Bern.

Telephon Nr. 2624.

### Thonwerk Biebrich A.-G.

Chamottefabrik

Biebrich am Rhein.

Hochfeuerfeste u. säurebeständige Produkte.

Normal- und Façonsteine aller Art, Chamottemörtel, Retorten, Muffeln etc. Bau kompletter Ofenanlagen.

Beste Referenzen und Zeugnisse aus der Schweiz.

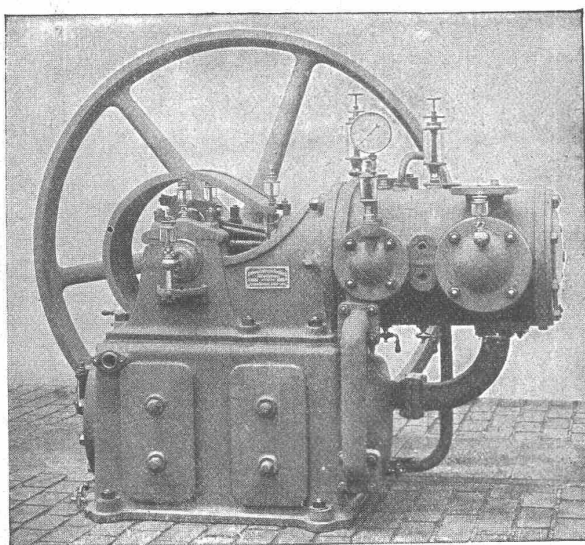
### Zürcher Ziegeleien in Zürich

Alleinige Verkaufsstelle der

Mech. Backsteinfabrik Zürich der Ziegeleien Albisshof-Heurieth und der Mech. Ziegelfabrik Wettswil Zürich empfehlen

Falzziegel, Biberschwänze, naturrot und altfarbig, Hourdis und Widerlagersteine, Backsteine aller Art, Rohbausteine und Verkleidsteine Formsteine etc., Drainerröhren.

Bureau: Schweizergasse 6. — Telephon No. 6199.  
Briefe und Telegramme: Ziegeleien Zürich



### Maschinenfabrik Bueckhardt, Basel

Aktiengesellschaft.

### : Kompressoren :

und

### Vakuumpumpen

ein- und mehrstufig, mit Dampf-, Riemen- oder elektrischem Antrieb.

Ueber 1600 Maschinen ausgeführt.

Paris 1900: Grand Prix.



## Architekt wünscht als Associé

in Architekturbureau oder Baugeschäft einzutreten, event. ein solches zu übernehmen. Offerten sub Chiffre Z.G. 3924 an die Annoncen-Expedition

Rudolf Mosse, St. Gallen.

## Grosse Maschinenfabrik A.-G.

sucht für ihre Abteilung

## Dieselmotorenbau

einen mit dieser Spezialität, besonders mit schnelllaufenden Maschinen in jeder

:: Hinsicht vertrauten, erstklassigen ::



## Ingenieur

zu baldigem Antritt. Ausführliche Offerten mit Zeugnisabschriften und Gehaltsansprüchen erbeten unter Chiffre Z.D. 18779 an die Annoncen-Exped. RUDOLF MOSSE, ZÜRICH.

## Zu verkaufen:

Die Baugesellschaft **Schwanengasse-Bubenberplatz A.-G.** in Bern hat die in nächster Nähe des Bahnhofs Bern gelegene **Wäber'sche Besitzung** an der Laupenstrasse-Schanzenstrasse kätlich erworben.

Sie offeriert diese Besitzung

## parzellenweise

zum **Wiederverkauf**. Engrosgeschäfte speziell werden auf diese Gelegenheit aufmerksam gemacht.

Nähere Auskunft erteilen die Herren **Lutstorf & Mathys**, Architekten, Seilerstrasse 8 in Bern, sowie das

Bureau Tenger,

Notariat, Verwaltungen, Advokatur

Schwanengasse 7, Bern.

## Solide

## Kapitalanlage-Beteiligung,

Von einem Fabrikanten werden Fr. 80—100 000, ratenweise einzahlbar, auf prima Hypothek, Platz Zürich, **gesucht**. Jährlicher Zins 5 Prozent plus 1 Prozent von dem Netto-Fabrikationswerte des jährlichen Umsatzes von Minimum ca. 1/4 Million Fr. Aktive Betätigung für Kaufmann oder Architekten möglich. Anfragen sub Chiffre Z.T. 18869 an die Annoncen-Expedition

Rudolf Mosse, Zürich.

## Fabrikanwesen zu verkaufen

mit 60 HP Wasserkraft, moderner Turbinenanlage, zu jedem Fabrikationszwecke dienenden grossen Gebäulichkeiten und viel Umschwung, in unmittelbarer Bahnhofsnähe an einer wichtigen Eisenbahnlinie gelegen. Günstige Arbeiterverhältnisse. Anfragen unter Chiffre T. 9626 Y. an **Haasenstein & Vogler, Bern.**

10<sup>m</sup> Eisenfilz  
8<sup>m</sup> Filz  
10<sup>m</sup> Isolierung  
20<sup>m</sup> Eisenfilz

**Schalldämpfung im Hochbau wird erreicht durch Isolierung der Träger mit**

**Unterlagsfilz**  
D.R.P. 90800

**Filzfabrik Adlershof**  
Adlershof Actiengesellschaft Berlin



## Gelochte u. gepresste Bleche

Heizkörperverkleidungen  
Plättchengehänge, Zierbleche.

Ernst Meck, Nürnberg 12

Hoflieferant, gegr. 1851.

**Uni Linoleum**  
**Bedruckte Linoleum**  
**Granit - Linoleum**  
**Inlaid - Linoleum**  
**Kork - Linoleum**  
empfehlen in den fabrizierten Stärken zu billigsten Preisen per m<sup>2</sup>, fertig verlegt von geschulten Fachleuten  
**Grands Magasins JELMOLI S.A.**  
**Zürich.**

(Persönl. od. schriftl. Offerte auf Wunsch sofort zur Verfügung).

## Gustav Kuntze

Wassergas-Schweisswerk-Akt.-Ges. Worms<sup>a</sup> Rh.

Specialität:

Hochdruckrohrleitungen für Wasserkraftanlagen

Schmiedeeiserne  
**Kuntze-Röhren**  
mit jeder gewünschten Flanschen- oder Muffenverbindung.

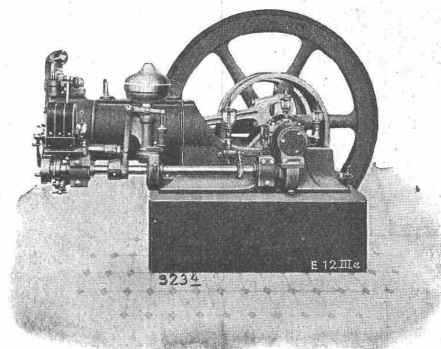
mittelst Wassergas maschinell überlappt geschweisst von 300-4000 mm  $\varnothing$ , v. 6-40 mm Wandstärke.

Für Turbinen, Wasser, Kanalisation, Gas, Dampf- und Windleitungen etc.

Alle sonstigen Blechschweiss-Arbeiten

Grösste Baulängen. Billigste Preise.

## Deutzer Motoren



für **Gas, Benzin, Petrol** etc.  
bieten in den neuesten Ausführungen bisher unerreichte Vorzüge.

## Deutzer Rohölmotoren

Brennstoffkosten billiger als bei jedem andern Motor.

Gasmotoren-Fabrik „Deutz“ A.-G.

Zürich, Bahnhofplatz 5.

## Junger, tüchtiger Bautechniker

findet Stelle per 1. Januar oder 1. Februar 1911 in einem Architektur-Bureau Berns. Offerten mit Gehaltsansprüchen unter Chiffre Z.L. 18586 an die Annoncen-Expedition  
**Rudolf Mosse, Zürich.**

## Bautechniker,

flotter Zeichner in Entwurf u. Ausführungsplänen, tüchtig in Konstruktion, per 1. Jan. nach **St. Gallen gesucht**. Offerten mit Skizzen und Zeugnissen unter Chiff. Z.A. 18776 an die Annoncen-Expedition  
**Rudolf Mosse, Zürich.**

Un  
**Dessinateur - architecte,**  
capable, **est demandé.** Adresser  
offres avec références et indiquer  
traitement à  
**J. Dufour, architecte**  
**à Sion.**

## Bahnbau.

**Unternehmung sucht  
erfahr., energischen  
Ingenieur für leitende  
Stellung.**

Anmeldungen mit Angaben über bisherige Tätigkeit, Zeit des Eintrittes, Salairsprüche befördert sub Chiffre Z.U. 18870 die Annoncen-Expedition ::  
**Rudolf Mosse, Zürich.**

## Architecte,

bon dessinateur, ayant beaucoup de pratique, **est demandé pour de suite.** Offres avec références et prétentions sous chiffres H. 3784 P. à **Haenstein & Vogler à Porrentruy.**

## Baugeschäft sucht

tüchtigen, durchaus selbständigen

## Architekt oder Bautechniker.

Derselbe muss in Entwurf, Statik und mit sämtlichen Bureauarbeiten vertraut sein. Kenntnis in armiertem Beton erwünscht. Offerten unter Chiffre Z.H. 18533 an die Annoncen-Expedition

**Rudolf Mosse, Zürich.**

**CARLMÜLLER  
ZÜRICH  
Patent-Bureau  
PRIMA  
REFERENZEN**

## Gesucht Architekt

tüchtiger Zeichner mit mehrjähriger Praxis für dauernde Stelle. Gehalt 300—500 Fr., je nach Leistungen. Offerten sub Chiffre Z.J. 18584 an die Annoncen-Expedition  
**Rudolf Mosse, Bern.**

## Oberingenieur für Eisenbeton.

Für die süddeutsche Betriebsabteilung einer ersten deutschen Eisenbeton A.-G. wird ein Oberingenieur **gesucht.** Es wird nur auf eine sehr tüchtige Persönlichkeit reflektiert, welche in der Lage ist, längere erfolgreiche Tätigkeit in ersten Geschäften nachzuweisen, mit gediegenen Kenntnissen, Gewandtheit im Verkehr mit Behörden und Kundschaft verbindet und auch an der Baustelle energisch und umsichtig aufzutreten weiss. Bewerbungen unter Angabe des Bildungsganges, Vorlage der Zeugnisse und Photographie, der Gehaltsansprüche und des frühesten Eintrittes unter S.Y. 5553 an die Annoncen-Expedition  
**Rudolf Mosse, Stuttgart.**

## Erfahr. Bautechniker

mit Diplom, Bureau- und Baupraxis, auch in Beton armé, 2 Hauptsprachen, selbständig arbeitend,

### sucht Stelle

in Architektur-, Ingenieurbureau für Beton armé oder Baugeschäft.

Gefl. Offert. unt. Chiff. H. 2194 U. an **Haenstein & Vogler, Zürich.**

## Architekt,

tüchtige Kraft, künstlerisch und praktisch erfahren, Wettbewerbsf.,

### sucht

per 1. Februar 1911 **Engagement.** Offerten erbeten unter Chiffre Z.U. 18895 an die Annoncen-Expedition  
**Rudolf Mosse, Zürich.**

## Bauführer,

in Hoch-, Tief-, sowie Eisenbetonbauten erfahren, flotter Zeichner, die 3 Landessprachen beherrschend, **sucht per sofort dauernde Stellung.** Gefl. Offerten unter Chiffre Z.A. 18951 an die Annoncen-Expedition  
**Rudolf Mosse, Zürich.**

## Zur Komplettierung zu kaufen gesucht

Nr. 5 vom 1. Februar 1908  
Nr. 5 vom 30. Januar 1909  
Nr. 6 vom 6. Februar 1909  
der

## Schweiz. Bauzeitung.

Offerten unter Chiffre Z.K. 18935 an die Annoncen-Expedition  
**Rudolf Mosse, Zürich.**

## Jüngerer Bautechniker

mit Bureau- und Baupraxis, vertraut mit der Ausführung von Werkplänen, Details, Kostenvoranschlägen, Perspektive etc., **sucht Stelle** in einem Architektur-Bureau oder Baugeschäft, per sofort oder später.

Gefl. Offerten sind zu richten sub Chiffre B.V. 955 an die Annoncen-Expedition

**Rudolf Mosse, Basel.**

## Stellengesuch.

Junger, energischer Mann, anfangs der 30er Jahre. **sucht Stelle** als

## Gasmeister oder

## Installationschef

auf Gas und Wasser.

Offerten sind zu richten unter Chiffre Z.A. 18851 an die Annoncen-Expedition

**Rudolf Mosse, Zürich.**

**Baumeisterverband Süddeutschlands** wünscht Abschluss von 5—800 Waggons **prima ringfreien Portland-Zement** und erbittet Offerten sub K. 800 K. an **Rudolf Mosse, Freiburg i. B.**

## Zu verkaufen.

## Sägerei

verbunden mit

**mech. Schreinerei,**  
sehr gut eingerichtet, per  
sofort

## billig zu verkaufen.

Gute Kundschaft vorhanden. Verkäufer würde sich event. mit ca. 20000 Fr. am Geschäft beteiligen. Offerten unter Chiffre Z.R. 18917 an die Annoncen-Expedition  
**Rudolf Mosse, Zürich.**

**Gebrauchtes Inventar für  
Bohrhämmer oder  
elektro-pneumatischen  
Steinbruchbetrieb**

wird zu Kauf od. Miete gesucht.

Gefl. Offerten unter Chiffre Z.U. 18820 an die Annoncen-Expedition

**Rudolf Mosse, Zürich.**

## Zu verkaufen

infolge Einrichtung einer kompletten Dampfmaschine mit Dampfmaschine, ein gutgehender

## Benzinmotor

(2 1/2 HP)

Preis Fr. 700. Steht momentan noch im Betriebe. Nähere Auskunft erteilt per **Käsereligenossenschaft „Dorf Gauen“** bei **Gommiswald, St. Gallen:**

Der Aktuar:  
**Gustav Hüppi.**

## Zu verkaufen

### 2 Sulzer'sche horizontale Schieberdampfmaschinen

mit Schwungrad, Regulator und Kondensation, 35/50 HP und 50/70 HP leistend, sehr gut erhalten, sind wegen Vergrößerung der Kraftanlage auf Frühjahr 1911 ab Platz billig zu verkaufen. Die Maschinen können bis dahin im Betrieb vorgezeigt werden. Ferner:

### 1 Sulzer'sche horizontale Schieberdampfmaschine

mit Regulator und Schwungrad ca. 20 HP leistend, ist wegen Uebergang zum elektrischen Antrieb sofort billig zu verkaufen. Gefl. Anfragen unter Chiffre Z.O. 18589 erbeten an die Annoncen-Expedition

**Rudolf Mosse, Zürich.**

## Zu verkaufen:

2 normalspurige  
**Zahnradlokomotiven,**  
wovon die eine auch für Adhäsionsbetrieb eingerichtet,

eine Anzahl  
**Personenwagen**  
nach Auswahl;

**1 Dampfturbine**  
100—125 PS mit Riemen-  
vorgelege;

**1 Dampfmaschine**  
4 PS;

**1 Hobelmaschine.**

Offerten gefl. an die  
**Arth-Rigi-Bahn in Goldau**

## Patent-Ausbeutung.

Für die Ausbeutung des schweiz. Patentes Nr. 44098 vom 7. Dezember 1907 auf: „Explosionsstoff für Feuerwaffen und Verfahren zu dessen Herstellung“ wird ein Fabrikant bzw. Interessent gesucht. Das Patent wird verkauft, in Lizenz gegeben oder es werden anderweitige Vereinbarungen f. d. Fabrikation eingegangen. Anfragen befördert **H. Kirchner** vormals Bourry-Séquin & Co, Ingenieur- & Patentanwalts-Bureau in Zürich, Löwenstrasse 51.

## On demande

à louer installation de

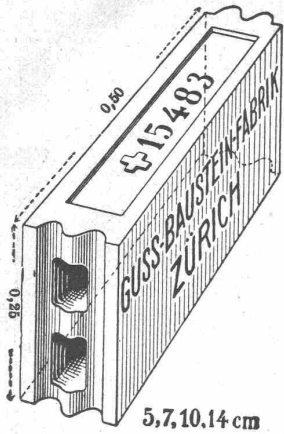
## compresseur

de 50 à 100 HP pour perforation de tunnels avec conduites et si possible perforatrices.

Ecrire avec indication détaillée sous chiffres Z.G. 18857 à l'agence de publicité

**Rudolf Mosse, Zürich.**





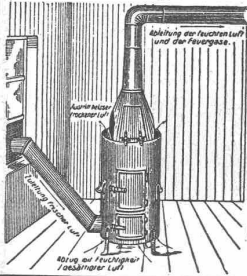
## Gussbausteine, bestes Material für trockene Scheidewände.

Referenzen und Muster  
:: gerne zu Diensten. ::

Die Generalvertretung:  
**Handelsgenossenschaft des Schweizer.**  
:: Baumeisterverbandes, Zürich ::  
Bureaux: Seidengasse 13.

## Luftzirkulations-Trocken-Ofen „IDEAL“

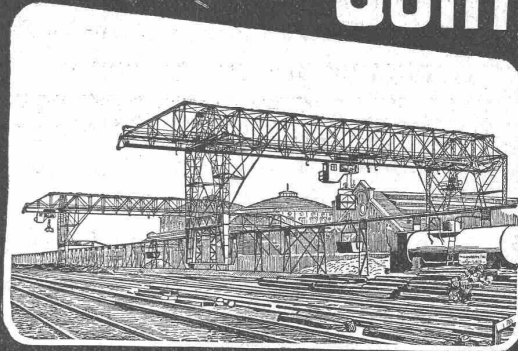
D. R. G. M. — zum schnellen und gründlichen Austrocknen von Neubauten und feuchten Räumen. Bewährt vielfach und bei Behörden eingeführt. Wirkt nicht durch strahlende Wärme, sondern hauptsächlich durch stetigen Luftwechsel.



**Vorteile:** In wenigen Tagen gründliches Ausströmen schädlicher Gase. Vollkommene Erhärtung des noch frischen Verputzes, einfache nicht ständige Ueberwachung bei Tag und Nacht; mehrjährige Gebrauchsfähigkeit; leichte Ersetzbarkeit der dem Feuer ausgesetzten Teile. Beste Ausnutzung des Koksmaterials. In 24 Stunden nur 1 bis 1½ Zentner Koks nötig. Ein Ofen für 100 cbm Raum. Zu beziehen à Fr. 100.— ab München durch

**Baugeschäft Jos. Schretzmayer**  
Inh. Alois Schmid  
Telephon 7545 — **München** — Briennerstr. 30.  
An unbek. Besteller gegen Nachn. od. Voreinsendg.

## J. Pohlig Akt. Ges. Cöln.



## Drahtseilbahnen u. Verladevorrichtungen

Vertreter für die Schweiz:

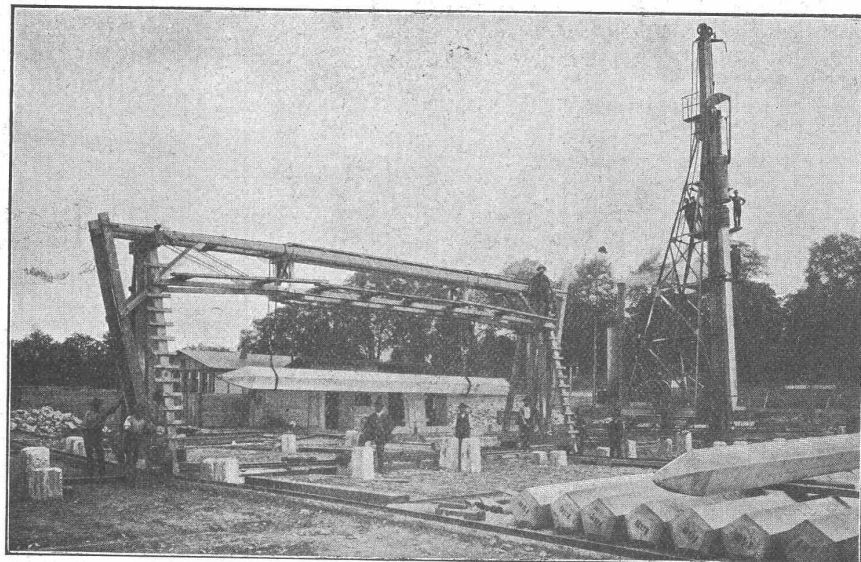
**H. von ARX & CO., Zürich, Seidengasse 13**  
Ingenieur-Bureau für modernste Baumaschinen.

## Ed. Züblin & Co., Basel und Strassburg i. E.

Ingenieurbureau und Unternehmung für Eisenbetonbau, Hoch- und Tiefbauten aller Art.

Bis 1. Januar 1910 über 160 000 laufende Mtr. Eisenbetonpfähle, System Züblin, in Deutschland, in der Schweiz, in Italien und Oesterreich, für Staats-, Eisenbahn-, Kommunal- und Privatbauten gerammt.

Direkt wirkende Dampfrahmen und Kunst-Dampfrahmen mit 2000, 3000 und 4000 kg Bärge-  
wicht zur Verfügung; Nutz-  
höhe bis 18 m.

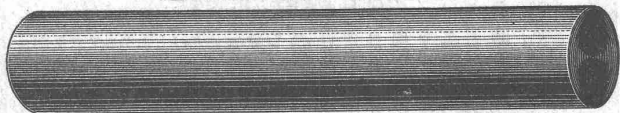


Gründung des Regierungsgebäudes in Düsseldorf mittelst gerammten Eisenbetonpfählen.

**Spezialität:** Eisenbetonpfahl-Gründungen  
Spundwände ▣ Quaimauern.



## 1a Comprimierte & abgedrehte, blanke STAHLWELLEN



# Montandon & Cie. A.G. Biel

Blank und präzis gezogene



## Profile

jeder Art in Eisen & Stahl.

Kaltgewalzter blanker Bandstahl bis 180 mm Breite



Amerikanische  
**Tiegelguss-**  
**Werkzeugstähle**  
**Steinbohrstähle**  
erster Güte.

Grosses Lager in allen Dimensionen und für alle Zwecke.  
Bitte, verlangen Sie Preis-, Vorrats- und Härte listen von den  
Alleinverkäufern für die Schweiz:

**Affolter, Christen & Cie., Basel**  
Eisen und Stähle en gros.

## Reparaturen

von

elektr. Maschinen, Motoren, Transformatoren und  
Apparaten jeder Provenienz  
besorgt prompt und billig

**Elektro-Mechan. Reparatur-Werkstätte Zürich**

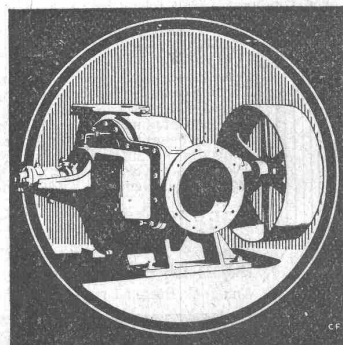
**Burkhard, Hiltbold & Spälti**  
**Zürich III, Industriequartier, Sihlquai 244**

Telephon Nr. 8355.

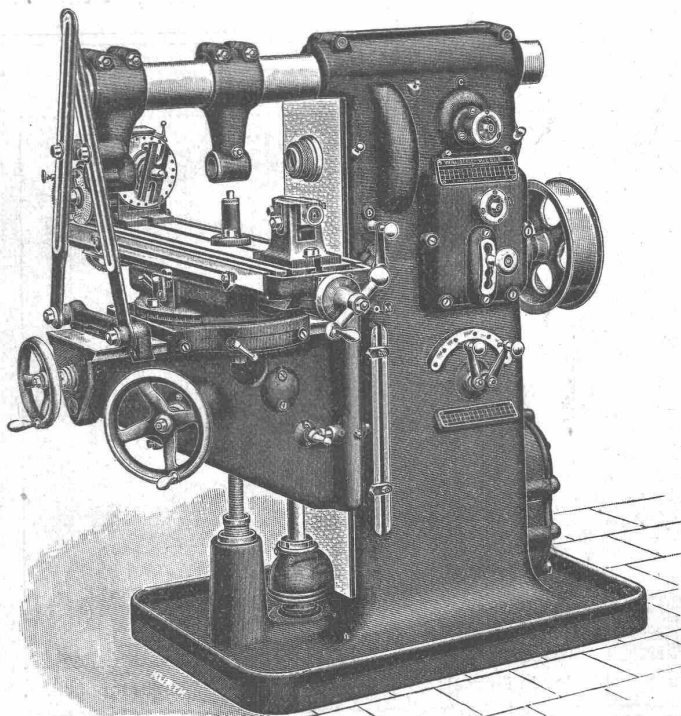
Telegramme: Elektromechan

## Zentrifugalpumpen.

Menck & Hambrock, Altona-Hamburg.



Vertreter für die Schweiz: Fritz Marti A.-G., Bern.



Wanderer-Rapid-Fräsmaschine Nr. 2  
Einzelscheiben-Antrieb.

## Im Einzelscheiben-Antrieb



liegt der Vorteil gleichmässiger  
Durchzugskraft.

**Wanderer-Werke A.-G.**  
— Schönau bei Chemnitz —

Vertreter:  
**W. Wolf, Ingenieur, Zürich**  
— Brandschenkestrasse 7 —