

**Zeitschrift:** Schweizerische Bauzeitung  
**Herausgeber:** Verlags-AG der akademischen technischen Vereine  
**Band:** 55/56 (1910)  
**Heft:** 26

## **Werbung**

### **Nutzungsbedingungen**

Die ETH-Bibliothek ist die Anbieterin der digitalisierten Zeitschriften auf E-Periodica. Sie besitzt keine Urheberrechte an den Zeitschriften und ist nicht verantwortlich für deren Inhalte. Die Rechte liegen in der Regel bei den Herausgebern beziehungsweise den externen Rechteinhabern. Das Veröffentlichen von Bildern in Print- und Online-Publikationen sowie auf Social Media-Kanälen oder Webseiten ist nur mit vorheriger Genehmigung der Rechteinhaber erlaubt. [Mehr erfahren](#)

### **Conditions d'utilisation**

L'ETH Library est le fournisseur des revues numérisées. Elle ne détient aucun droit d'auteur sur les revues et n'est pas responsable de leur contenu. En règle générale, les droits sont détenus par les éditeurs ou les détenteurs de droits externes. La reproduction d'images dans des publications imprimées ou en ligne ainsi que sur des canaux de médias sociaux ou des sites web n'est autorisée qu'avec l'accord préalable des détenteurs des droits. [En savoir plus](#)

### **Terms of use**

The ETH Library is the provider of the digitised journals. It does not own any copyrights to the journals and is not responsible for their content. The rights usually lie with the publishers or the external rights holders. Publishing images in print and online publications, as well as on social media channels or websites, is only permitted with the prior consent of the rights holders. [Find out more](#)

**Download PDF:** 13.01.2026

**ETH-Bibliothek Zürich, E-Periodica, <https://www.e-periodica.ch>**

# MAN MASCHINENFABRIK MAN AUGSBURG-NÜRNBERG A.G.

Werk Gustavsburg.

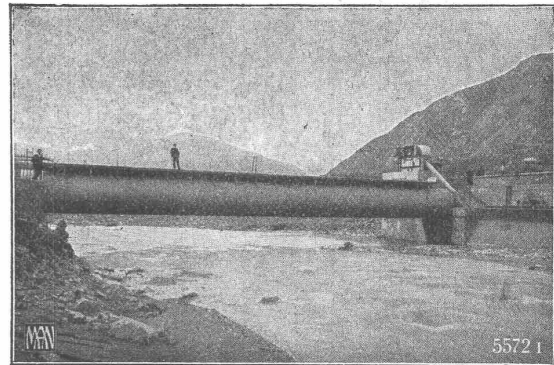
## Wasserbauten

Walzenwehre, Schützenwehre, Schleusentore, Muschelpontons, Schwimmdocks, pneumat. Fundierungen, Tunnelvortriebe, feste u. bewegl. Brücken, Landungsbrücken, Pontonbrücken.

Kraftanlagen mit Dampf-, Gas-, Wasser- und Dieselmotoren, Krane, Verladebrücken, Drehscheiben, Schiebebühnen, Materialprüfungsmaschinen, Strassenbahnwagen, Eisenhochbauten.

Drucksachen Ba 55, nähere Angaben kostenlos von unserem Vertreter:

**W. Thiele, Technisches Bureau, Zürich**  
Postfach Fil. 3, Hauptbahnhof.



Walzenwehr.

3

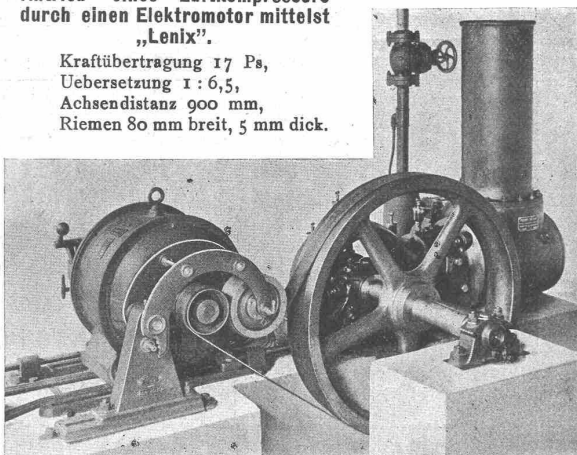
# TRANSMISSIONEN

Komplette Anlagen für alle Industriezweige.

Bennkupplungen. Ringschmierlager.

Antrieb eines Luftkompressors durch einen Elektromotor mittelst „Lenix“.

Kraftübertragung 17 Ps,  
Uebersetzung 1 : 6,5,  
Achsendistanz 900 mm,  
Riemen 80 mm breit, 5 mm dick.



## „LENIX“

### Patent-Getriebe

für direkten Antrieb bei grössten Uebersetzungsverhältnissen.

Spart Vorgelege, Kraft, Riemen und Platz.

Ersetzt Räder und Kettentriebe.

Lenixrolle mit Kugellagern.

Wir liefern die Lenix-Apparate in Normal-Ausführungen, an jedem Elektromotor, auch an bestehenden, anwendbar, für vertikale, schräge und horizontale Riementriebe.

Bei Anfragen erbitten Situationsskizze mit Angaben über Anzahl Pferdestärken, Tourenzahl, Scheibendurchmesser, Drehrichtung und Achsenabstände.

Ausführungsrecht für die Schweiz:

GESELLSCHAFT der L. v. ROLL<sup>SCHEN</sup> EISENWERKE

## EISENWERK CLUS (Kt. Solothurn).

10 m Eisenfilz  
Schalldämpfung im  
Hochbau wird erreicht durch Isolierung  
der Träger mit  
8 bis 10 m Filz  
20 m Eisenfilz  
**Unterlagsfilz**  
D.R.P. 90800  
Filzfabrik Adlershof  
Adlershof Aktiengesellschaft Berlin

## Dr. G. Lüscher

Ingenieurbureau und Bauunternehmung

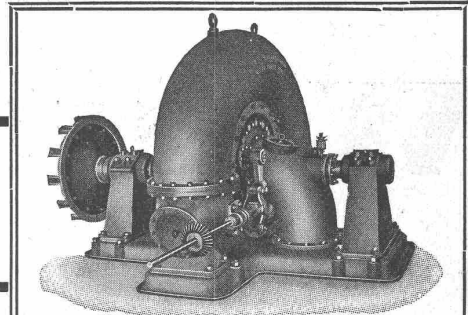
Bahnhofstr. 624 Aarau Telefon 237

Plan-Aufnahmen und Projektierung für Flusskorrekturen und Wasser-Kraftanlagen  
Hydrographisch-Geologische Vorarbeiten  
Wasserbauten und pneumatische Fundationen  
Luftschleusen und Wehre eigener Patente  
Talsperren, Kanäle, Stollen etc.  
Eisenbahn-, Brücken- und Strassenbauten  
Wasserversorgungen  
Bauaufsicht, Gutachten und Expertisen.

Offener  
**Flüssigkeitsmesser**  
absolute Genauigkeit!  
zur Messung von Wasser, Säuren, Spirit, Lauge, Milch, Bier, Soole, Melasse, Petroleum, Diffusionsaft, u. s. w.  
D.R.P. D.R.G.M.  
**J. C. Eckardt, Stuttgart-Cannstatt**

## Wasserturbinen

Komplette hydraulische Anlagen



Francis-Spiral-Turbine.  
Gefälle 60 m. Leistung 2000 HP.

## Öldruck-Regulatoren

Aktiengesellschaft der Maschinenfabrik von  
**Theodor Bell & Cie, Kriens-Luzern**  
(Schweiz)

## LICHTPAUS-ANSTALT

RENÉ ORBANN INGENIEUR-CHEMIKER  
SIHLHOFSTR. 27. ZÜRICH, TELEFON 1107.

TADELLOSE  
AUS-  
FÜHRUNG.

**HELIOGRAPHIE  
NEGROGRAPHIE  
PLANDRUCK**  
(TROCKENDRUCK)

PROMPTE  
BEDIENUNG.

IA HELIOGRAPHIE- u. PAUSPAPIERE.

Aktiengesellschaft der

## Dillinger Hüttenwerke in Dillingen a. d. Saar (Rheinpreussen)

liefert:

### Blechschweissarbeiten

aller Art, wie **glatte Rohre** von 250—3000 mm l. W. bis zu 50 mm Blechstärke in grössten Längen, für Dampf-, Wind-, Gas-, Wasser- und Kanalisations-Rohrleitungen, **Windkessel, Verzinkungskessel, Waggontransportkessel** usw.

Besonderheit:

### Hochdruckrohrleitungen für Wasserkraftanlagen

Ferner **Flusseisenbleche** aus **la. Siemens-Martin-** oder **Thomas-Stahl**, **bestgeeignet zur Herstellung genietet Rohre.**

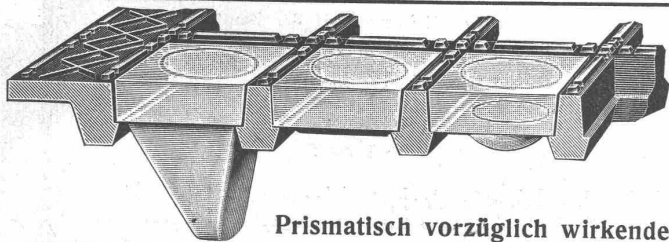
Vertreter für die Schweiz: **Henri Schoch, Zürich**, Postfach Neumünster.



# Stat. Berechnungen

jeder Art (stat. unbest. Systeme) Projekte, Bau- leitung, Exper- tisen.

Spezialität: Eisenbeton im Hoch- und Tiefbau.  
H. Binder-Friedrich, Ingenieur, Basel.



Prismatisch vorzüglich wirkende

## Glasbodenplatten

in vielen prächtigen Mustern und fertig montiert in tragfähige

## Metallrahmen

empfehlen den Tit. Behörden, Architekten, Bauherren  
angelegentlichst

Ruppert, Singer & Cie., Zürich.

*Littlohn*  
*Sauf-Oberrichter*

für Fabrikanten  
und überall dort anzufragen

J. Eberspächer, Metallwarenfabrik.  
Esslingen a.N.

Vertriebsstellen in allen Hauptstädten von Rheingau bis zur Ostsee.  
Generalvertreter für die Schweiz:  
**Martin Keller, Neu-Seidenhof, Zürich.**

**GEORG STREIFF  
WINTERTHUR**

BAUMATERIALIEN  
□ EN GROS □  
HYDR. BINDEMittel  
LAGER IN THON  
MOSAİK-STEINZEUG  
UND GLASIERTEN  
WANDPLATTEN:  
ENGL. GLASIERTE  
SCHÜTTSTEINE:  
ETC.

BUREAU:  
POST-GEBÄUDE  
TELEPHON N° 628

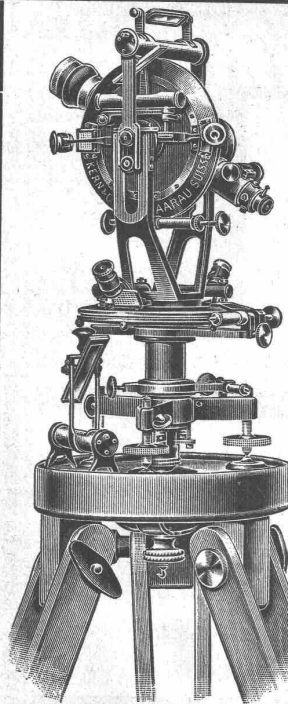
SPEZIALGESCHÄFT  
FÜR  
KUNSTGERECHTE  
ERSTELLUNG VON  
BODEN-UND WAND-  
BELÄGEN

**KOCHHERDE**  
für  
Hotels, Restaur. u. Priv.

in jeder Grösse

**OFENFABRIK**  
Sursee

**Clichés**  
HERM. FISCHER  
ZÜRICH BÖRSENSTR. 10  
(METROPOL)



## Mathematisch-mechanisches Institut Kern & C<sup>ie</sup>, Aarau



Fabrikmarke

Gegründet 1819  
Zwanzig erste Auszeichnungen  
GRAND PRIX Paris 1889  
Mailand 1906

Vollständig der Neuzeit angepasstes, mit Hilfsmaschinen  
ersten Ranges ausgerüstetes Etablissement.

Erstklassige Instrumente für Topographie, Geodäsie und  
Astronomie, Präzisions-Nivellierinstrumente und Miren.

Spezialkataloge.

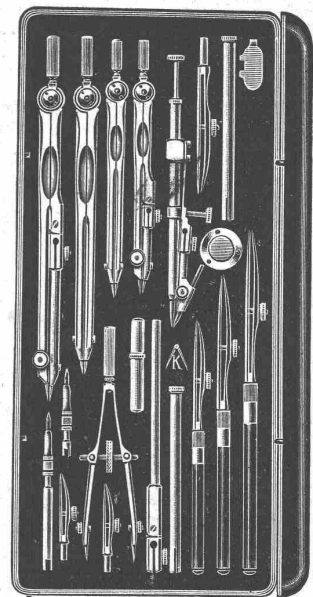
**Feinste Schweizer Präzisions-Reisszeuge**  
„Original Kern“

alle Zirkel mit auswechselbaren Nadeln und Einsätzen.

Verlangen Sie Katalog 1911.

Unsere sämtlichen Instrumente sind nach den letzten wissen-  
schaftlichen und technischen Anforderungen ausgeführt.

Telephon — Telegr.-Adr.: Kern, Aarau.



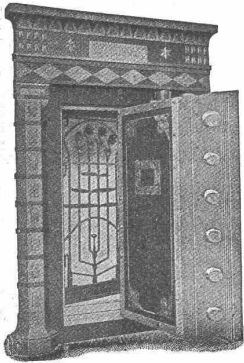
Alle unsere Instrumente tragen die  
Fabrikmarke oder volle Firma.  
Die Etuis sind stets mit KERN & Cie.,  
AARAU gestempelt.

# Thonwerk Biebrich A.-G.

**Chamottefabrik**  
**Biebrich am Rhein.**  
**Hochfeuerfeste u. säurebeständige Produkte.**

Normal- und Façonsteine aller Art, Chamottemörtel, Retorten, Muffeln etc. Bau kompletter Ofenanlagen.

Beste Referenzen und Zeugnisse aus der Schweiz.



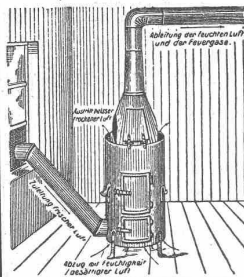
**Fr. Bauer & Söhne A.-G.**  
 ..... Zürich .....

Moderne Tresor-Anlagen  
 und Archive — Sicherheits-Schränke u. -Türen

Hauptkatalog zu Diensten.

## Luftzirkulations-Trocken-Ofen „IDEAL“

D. R. G. M. — zum schnellen und gründlichen Austrocknen von Neubauten und feuchten Räumen. Bewährt vielfach und bei Behörden eingeführt. Wirkt nicht durch strahlende Wärme, sondern hauptsächlich durch stetigen Luftwechsel.



**Vorteile:** In wenigen Tagen gründliches Entfernen der Feuchtigkeit. Kein Ausströmen schädlicher Gase. Vollkommene Erhärtung des noch frischen Verputzes, einfache nicht ständige Überwachung bei Tag und Nacht; mehrjährige Gebrauchsfähigkeit; leichte Ersetzbarkeit der dem Feuer ausgesetzten Teile. Beste Ausnutzung des Koksmaterials. In 24 Stunden nur 1 bis 1½ Zentner Koks nötig. Ein Ofen für 100 cbm Raum. Zu beziehen à Fr. 100.— ab München durch

**Baugeschäft Jos. Schretzmayer**

Inh. Alois Schmid

Telephon 7545 — München — Briennerstr. 30.  
 An unbek. Besteller gegen Nachn. od. Voreinsendg.



**MENCK & HAMBROCK**  
 ALTONA - HAMBURG

Vertreter für die Schweiz:  
**Fritz Marti A.-G., Bern.**

# Bauingenieur

**gesucht**

mit reicher Erfahrung auf der Baustelle, zur Unterstützung des Bauleiters bei der Ausführung einer grossen Wasserkraft-Anlage zu Laufenburg am Rhein; in Saisonarbeiten erfahrener Herr bevorzugt. Offerten mit Lebenslauf, Zeugnissen, Referenzen und Gehaltsansprüchen an ::

**Deutsch - Schweizerische Wasserbau - Gesellschaft**  
 mit beschränkter Haftung  
**Frankfurt-Main, Höchststrasse Nr. 68.**

**Grosse Maschinenfabrik A.-G.**  
 sucht für ihre Abteilung

## Dieselmotorenbau

einen mit dieser Spezialität, besonders mit schnellaufenden Maschinen in jeder Hinsicht vertrauten, erstklassigen ::

## Ingenieur

zu baldigem Antritt. Ausführliche Offerten mit Zeugnissabschriften und Gehaltsansprüchen erbeten unter Chiffre Z.D. 18779 an die Annoncen-Exped. **RUDOLF MOSSE, ZÜRICH.**

## Fabrizantenwesen zu verkaufen

mit 60 HP Wasserkraft, moderner Turbinenanlage, zu jedem Fabrikationszwecke dienenden grossen Gebäulichkeiten und viel Umschwung, in unmittelbarer Bahnhofnähe an einer wichtigen Eisenbahnlinie gelegen. Günstige Arbeiterverhältnisse. Anfragen unter Chiffre T. 9626 Y. an **Haasenstein & Vogler, Bern.**

## Ich fabriziere als Spezialität Sco-Belagmasse

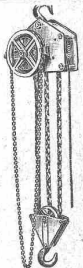


zur Herstellung  
 fugenloser  
 Fussböden  
 Verlangen Sie Prospect  
 u. Belagproben.

**Otto Lobeck**  
 Herisau

**Hebezeuge**  
 einzige Spezialität.  
**Heinrich**  
 de Fries, G. m. b. H., Düsseldorf 32a.

Lager bei der Firma von Arx & Co., Zürich.





CARLMÜLLER  
ZÜRICH  
**Patent-Bureau**  
PRIMA  
REFERENZEN

Die «Société Anonyme de Constructions des Batignolles» in Paris, Inhaberin des **schweiz. Patentes J. Hanscotte** Nr. 31394 vom 14. April 1904 auf: „**Mechanismus für Eisenbahnwagen mit horizontalen Rädern u. Mitteln zur Bewirkung der Adhäsion derselben m. ein. Reitschiene**“ wünscht mit schweizerischen Fabrikanten bzw. Interessenten in Verbindung zu treten und ist gerne bereit, Lizenzen zu erteilen oder das Patent zu verkaufen.

Gefl. Offerten oder Vorschläge werden durch Herrn **E. Imer-Schneider**, Ingénieur-Conseil, 8, Bd. James Fazy in Genf, bereitwilligst weiterbefördert.

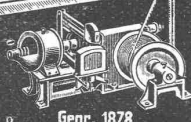
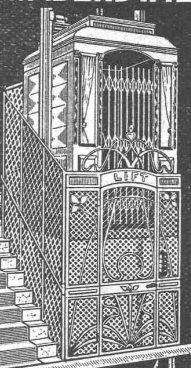
**Steinmann & Erni, Zürich V.**  
Vervielfältigungen und  
Abschriften aller Art.

**PATENTE**  
Chemie  
**Dr. Forrer & Hug**  
in Zürich  
BASSEL  
MUSTER  
in allen Staaten

**Uni Linoleum**  
Bedruckte Linoleum  
**Granit - Linoleum**  
**Inlaid - Linoleum**  
**Kork - Linoleum**  
empfehlen in den fabrizierten  
Stärken zu billigsten Preisen  
per m<sup>2</sup>, fertig verlegt von  
geschulten Fachleuten  
**Grands Magasins**  
**JELMOLI S.A.**  
Zürich.

(Persönl. od. schriftl. Offerte auf Wunsch sofort zur Verfügung).

**Gebr. Laue**  
**WÄDENSWIL**



Gegr. 1878

**SPECIALITÄT**  
**Lifts - Aufzüge**

**WILH. G. WEBER**  
ZÜRICH - U.  
FABRIKATION WISSENSCHAFTL. INSTRUMENTE  
PRÄZISION  
PREIS-LISTE  
kostenfrei  
Beste Referenzen

**Friedr. Feldhoff & Co.**

G. m. b. H.

Wülfrath (Deutsch.)

Spezialität:

**Fabrik - Fenster.**

Lieferanten f. Schlachthöfe

Zürich und Rorschach

Fordern Sie Drucksache 101.

Vertreter: Geo F. Ramel, Zürich, Nordstrasse 45.

**ISO**  
-LIEREN SIE  
IHRE DÄCHER, WÄNDE  
BÜDEN & KELLER MIT  
KORKSTEINPLATTEN  
MÜLHAUSER ISOLIERWERK  
E. A. STETTINER  
MÜLHAUSEN I. E.

**Superior**  
beste wetterfeste  
**Kaltwasserfarbe.**  
Farbe von unerreichter Ausgiebigkeit und Deckkraft empfehlen  
**Haemiker & Schneller**  
Birmensdorferstr. 120, Zürich III

**F. GAUGER**  
ZÜRICH  
MODERNE  
SCHAUFENSTER  
IN EISEN- u. BRONZE

Der Inhaber des **schweizer. Patentes Ed. Poillon** Nr. 35719 vom 1. November 1905 betreffend „**Luftvorwärmer an Feuerungen**“ wünscht mit schweizer. Fabrikanten, bzw. Interessenten in Verbindung zu treten und ist gerne bereit, Lizenzen zu erteilen oder das Patent zu verkaufen.

Gefl. Offerten oder Vorschläge werden durch Herrn **E. Imer-Schneider**, Ingénieur-Conseil, 8, Boulevard James Fazy, Genf, bereitwilligst weiterbefördert.

**Zu verkaufen**

Jahrgang 1906 und 1907 der

**Schweiz. Bauzeitung,**  
in vier Bänden gebunden und tadellos erhalten. Offerten sub Chiffre Z. X. 18548 an die Annonc.-Exped. **Rudolf Mosse, Zürich.**

**Zu verkaufen**

**2 Sulzer'sche horizontale Schieberdampfmaschinen**

mit Schwungrad, Regulator und Kondensation, 35/50 HP und 50/70 HP leistend, sehr gut erhalten, sind wegen Vergrößerung der Kraftanlage auf Frühjahr 1911 ab Platz billig zu verkaufen. Die Maschinen können bis dahin im Betrieb vorgezeigt werden. Ferner:

**1 Sulzer'sche horizontale Schieberdampfmaschine**

mit Regulator und Schwungrad ca. 20 HP leistend, ist wegen Uebergang zum elektrischen Antrieb sofort billig zu verkaufen. Gefl. Anfragen unter Chiffre Z. O. 18589 erbeten an die Annoncen-Expedition

**Rudolf Mosse, Zürich.**

**Patent-Ausbeutung.**

Für die Ausbeutung des **schweiz. Patentes Nr. 44098** vom 7. Dezember 1907 auf: „**Explosionsstoff für Feuerwaffen und Verfahren zu dessen Herstellung**“

wird ein Fabrikant bzw. Interessent gesucht. Das Patent wird verkauft, in Lizenz gegeben oder es werden anderweitige Vereinbarungen f. d. Fabrikation eingegangen. Anfragen befördert **H. Kirchhofer** vormals Bourry-Séquin & Co, Ingenieur- & Patent-anwalts-Bureau in Zürich, Löwenstrasse 51.

**Patentverkauf oder Lizenzabgabe.**

Der Inhaber des **Schweizer-Patentes Nr. 42972** betreffend **Frein de wagon de chemin de fer**

wünscht mit Interessenten in Verbindung zu treten behufs Verkaufs des Patentes, bzw. Abgabe v. Lizenzen, zwecks Fabrikation des Patentgegenstandes in der Schweiz.

Reflektanten belieben sich um weitere Auskunft zu wenden an das Patentanwalts-bureau **E. Blum & Co.**, Bahnhofstrasse 74, Zürich I.

**Untervertreter**

sowie

**Provisionsreisende gesucht,** die hauptsächlich **Baubehörden, Architekten, Baumeister, Eisenkonstruktionswerkstätten, Maschinenfabriken etc.** besuchen, für einen oder mehrere Kantone. Offerten unter Chiffre Z. W. 18747 an die Annonc.-Exped. **Rudolf Mosse, Zürich.**

**Bekanntmachung**

An der **Technischen Hochschule in Helsingfors, Finnland**, ist die neu eingerichtete Stelle eines

**Professors für Maschinenbau**

auf die Dauer von 5 Jahren interimsistisch zu besetzen. Das Professorat umfasst Verbrennungsmotore, Kolbendampfmaschinen, Dampfkessel und Allgemeine Maschinenlehre. Das Gehalt beträgt 10 000 finnische Mk. (8000 Rmk.) pro Jahr und ist der Professor verpflichtet, wöchentlich 6 Stunden vorzulesen und die nötige Anzahl Übungsstunden 8—10 zu übernehmen. Die Unterrichtssprache ist schwedisch und finnisch, jedoch ist der Professor berechtigt, den gesamten Unterricht in deutscher Sprache zu geben.

Die Stelle ist im **September 1911** wenn möglich anzutreten. Bewerber wollen ihre Gesuche unter Angabe des Lebenslaufes nebst bescheinigten Zeugnisabschriften etc. bis zum **15. Februar 1911** an

das Sekretariat der Technischen Hochschule (Abteilung für Maschinenbau) Helsingfors, Finnland, einsenden. Ev. weitere gewünschte Auskünfte werden bereitwilligst vom Sekretariat erteilt.

Helsingfors, den 14. Dez. 1910.

Der Rektor.

**Gesucht**  
tüchtiger, selbständiger  
und künstlerisch veranlagter  
**Architekt**  
und  
**Bautechniker**  
Offerten mit Skizzen in Briefform, Gehaltsansprüchen und Referenzen, sowie Angabe über die bisherige Tätigkeit und Eintrittsdatum sind zu richten an  
**Gebrüder Pfister**  
Architekten  
Zürich.

Jüngerer  
**Bautechniker**

mit Bureau- und Baupraxis, vertraut mit der Ausführung von Werkplänen, Details, Kostenvoranschlägen, Perspektive etc., sucht Stelle in einem Architektur-Bureau oder Baugeschäft, per sofort oder später.

Gefl. Offerten sind zu richten sub Chiffre B. V. 955 an die Annoncen-Expedition

**Rudolf Mosse, Basel.**

## Gesucht junger Diplomingenieur

als Berechnungsingenieur in unser Dampfturbinen-Konstruktionsbureau. Gefällige ausführliche Offerten (Eintrittstermin, Gehaltsanspr.) sind zu richten an die  
**Maschinenfabrik Oerlikon.**

**Gesucht**  
für dauernde Stellung mit interessanter Beschäftigung, tüchtiger, erfahrener, zuverlässiger

## Maschinen-Zeichner.

Erfahrung in Baukonstruktion erwünscht. Offerten mit Angabe der bisherigen Tätigkeit, den Gehaltsansprüchen und Zeugnisabschriften unt. Chiff. B. 27669 L. an **Haasenstein & Vogler, Lausanne.**

## Gesucht.

Grössere Unternehmung sucht zum sofortigen Eintritt

## jungen Techniker.

Gef. Off. mit Zeugnisabschriften und Referenzen unt. Chiff. A. 9651 Y. an **Haasenstein & Vogler, Bern.**



## Gesucht Architekt

als Teilhaber

in solides Architekturbureau. Einlage 40—50 Mille. Sicherstellung und Gewinnanteil. Interessante, zahlreiche Aufträge. Ausführliche Offerten erbeten unter Oc. 7896 Q. an **Haasenstein & Vogler, Basel.**

## Junger, energischer Bauingenieur

mit Erfahrung und Praxis in Eisenbeton, Statik und guten Kenntnissen der italienischen od. französischen und deutschen Sprache, wird von grosser Eisenbetonfirma

## gesucht

für Berechnungen, Projekte, Baupläne und Reisen im In- und Ausland. Dauernde Stelle. Bewerber mit ausführlichem Lebenslauf, Zeugnisabschriften, Angaben von Referenzen und mit Photographie unt. Chiff. Z. W. 18172 an die Annoncen-Expedition  
**Rudolf Mosse, Zürich.**

## Gesucht Architekt

tüchtiger Zeichner mit mehrjähriger Praxis für dauernde Stelle. Gehalt 300—500 Fr., je nach Leistungen. Offerten sub Chiffre Z. J. 18584 an die Annoncen-Expedition  
**Rudolf Mosse, Bern.**

## Ingenieur,

der 16 Jahre in Amerika war, viele Jahre in leitenden Stellungen, m. reichen Erfahrungen in Aufzügen, elektrischen Motoren, Explosionsmotoren, Schiffs- und Wagenbau, im Besitze von neuen Explosionsmotorkonstruktionen f. Wagen, Boote und Flugschiffe, **sucht sich zu verändern.** Off. sub Chiff. Z. L. 18311 a. d. Ann-Exp.  
**Rudolf Mosse, Zürich.**

## Baugeschäft sucht

tüchtigen, durchaus selbständigen

## Architekt oder Bautechniker.

Derselbe muss in Entwurf, Statik und mit sämtlichen Bureauarbeiten vertraut sein. Kenntnis in armiertem Beton erwünscht. Offerten unter Chiffre Z. H. 18533 an die Annoncen-Expedition  
**Rudolf Mosse, Zürich.**

Junger, tüchtiger

## Bautechniker

findet Stelle per 1. Januar oder 1. Februar 1911 in einem Architekturbureau Berns. Offerten mit Gehaltsansprüchen unter Chiffre Z. L. 18586 an die Annoncen-Expedition  
**Rudolf Mosse, Zürich.**

Energischer und gewissenhafter

## Techniker

mit Sprachkenntnissen in eine Giesserei

## gesucht.

Offerten sind zu richten unter Chiffre Z. V. 18621 an die Annoncen-Expedition  
**Rudolf Mosse, Zürich.**

## Junger Architekt,

tüchtig im Entwurf und Darstellung der äusseren u. inneren Architektur, **sucht Stellung** per Januar oder später, die ihm ein möglichst selbständiges Arbeiten auf künstlerischem Gebiete gewährleistet. Arbeiten und Zeugnisse zur Verfügung. Off. u. L. U. 7230 erbeten an  
**Rudolf Mosse, Leipzig.**

## Mechanische Bau- und Möbelschreinerei sucht tüchtig. Zeichner

mit guter technischer und praktischer Bildung, auch in Kalkulation bestens erfahren.

Eintritt per 1. Februar 1911.

Gef. Offerten mit Zeugnissen und Gehaltsansprüchen sub Chiffre Z. D. 18679 an die Annoncen-Expedition  
**Rudolf Mosse, Zürich.**

## Oberingenieur für Eisenbeton.

Für die süddeutsche Betriebsabteilung einer ersten deutschen Eisenbeton A.-G. wird ein Oberingenieur **gesucht.** Es wird nur auf eine sehr tüchtige Persönlichkeit reflektiert, welche in der Lage ist, längere erfolgreiche Tätigkeit in ersten Geschäften nachzuweisen, mit gediegenen Kenntnissen, Gewandtheit im Verkehr mit Behörden und Kundschaft verbindet und auch an der Baustelle energisch und umsichtig aufzutreten weiss. Bewerbungen unter Angabe des Bildungsganges, Vorlage der Zeugnisse und Photographie, der Gehaltsansprüche und des frühesten Eintrittes unter S. Y. 5553 an die Annoncen-Expedition  
**Rudolf Mosse, Stuttgart.**

Schweizerische Eisenbeton-Unternehmung sucht zu baldigem Eintritt

## Bau-Ingenieur oder Architekt,

sicheren Statiker mit guter Bau- und Bureau Praxis im Eisenbeton und gewandt im Verkehr mit Behörden und Privaten, zur Acquisition befähigt, deutsch und französisch sprechend. Nurtüchtige, energische Kräfte wollen ihre Angebote mit Lebenslauf, Zeugnissen und Gehaltsansprüchen einsenden unter Chiffre Z. J. 18534 an die Annoncen-Exped.

**Rudolf Mosse, Zürich.**

## Bautechniker,

flotter Zeichner in Entwurf u. Ausführungsplänen, tüchtig in Konstruktion, per 1. Jan. nach St. Gallen **gesucht.** Offerten mit Skizzen und Zeugnissen unt. Chiff. Z. A. 18776 an die Annoncen-Expedition  
**Rudolf Mosse, Zürich.**

## Reise-Ingenieur

für Eisenbeton oder Hochbau

## sucht Stellung.

Offerten unter Chiffre Z. S. 18768 an die Annoncen-Expedition  
**Rudolf Mosse, Zürich.**

## Diplomierter Bautechniker

erfahrener Bauführer, 28 Jahre alt, mit allen bautechnischen Arbeiten vertraut, **sucht auf Januar 1911 Engagement.** Gef. Offerten unt. Chiffre Z. N. 18513 an die Annoncen-Expedition

**Rudolf Mosse, Zürich.**

## Bauführer

Tüchtiger, energischer, in jeder Beziehung zuverlässiger u. erfahrener

## Bauführer,

deutsch und italienisch sprechend, gewandter Zeichner, mit prima Referenzen, **sucht auf 1. Februar Stellung** in grösserem Architekturbureau. Gef. Offerten unter Chiffre Z. T. 18420 an die Annoncen-Expedition  
**Rudolf Mosse, Zürich.**

Junger

## Architekt

mit Technikum u. Hochschulbildung, mit 5jähriger Praxis, **sucht sofort oder später Engagement.** Offert. sub Z. T. 18469 an die Annoncen-Expedition

**Rudolf Mosse, Zürich.**

Erfahrener

## Bautechniker

Absolvent der Bauschule Stuttgart, ledig, der deutschen u. französischen Sprache mächtig, welcher 8 Jahre in grösserem Architektur- u. Baugeschäft associiert war,

## sucht Vertrauensstellung

bei Architekten oder Baumeister, in Zementbaugeschäft, Baumaterialienhandlung, Pfästereigeschäft, oder als **Filialleiter;** spätere Beteiligung oder Kauf nicht ausgeschlossen.

Offerten unter Chiffre Zag. E. 288 an die Annoncen-Expedition

**Rudolf Mosse, Bern.**

## Erfahr. Bautechniker

mit Diplom, Bureau- und Baupraxis, auch in Beton armé, 2 Hauptsprachen, selbständig arbeitend,

## sucht Stelle

in Architektur-, Ingenieurbureau für Beton armé oder Baugeschäft.

Gef. Offert. unt. Chiff. H. 2194 U. an **Haasenstein & Vogler, Zürich.**

Elsaß. Frankreich.

## Diplom-Ingenieur

(Hochschule München)

Schweizer, mit etwas Praxis in Frankreich, **sucht Anfangsstelle** in Maschinenfabrik. Offerten unt. Chiffre Z. P. 18640 an die Annoncen-Expedition

**Rudolf Mosse, Zürich.**



# KOCH & C<sup>IE</sup>, vorm. E. Baumberger & Koch, BASEL

Unternehmung für

Holzpflaster-, Asphalt- u. Betonbau-Arbeiten.

Holzzement- und Klebepapp-Dächer.

Dachkonstruktionen für Fabrikbauten mit kittlosen Oberlichtern.

Patent No. 23428 und 43278 (System Séquin & Knobel)  
 über 400 000 qm Bedachungen sind in Europa nach diesem System ausgeführt.

## Bodenbeläge

für Fabriken, Verwaltungsgebäude, Wohnräume, Schulen, Krankenhäuser, Festäle, Treppen.

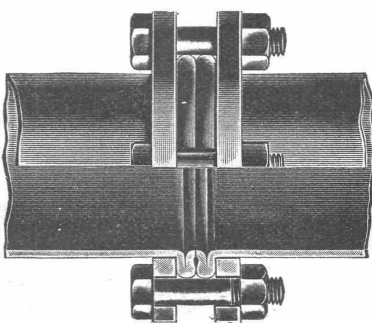
## Alleinige Ausführung für die Schweiz der Asbest-Fussböden

(Schleierböden — gesetzlich geschützte Marke „PYROFUGONT“) der deutschen und österr. „Pyrofugont-Werke“, Gebr. Schleicher. Ueber 600 000 qm Beläge durch die Pyrofugontwerke ausgeführt.

Wohnlich und fusswarm, elastisch und vollkommen staubfrei, garantiert rissfrei, wasser- und undurchlässig, feuerfest.

Mehrfährige Garantie für sämtliche Arbeiten.

Düsseldorfer 1902: Goldene Staats-Medaille.



Düsseldorfer 1902: Gold-Ausstellungs-Medaille.

## Mannesmannröhren-Werke, Düsseldorf

liefern

## Rohrleitungen für Hochdruck

aus nahtlosem Mannesmann-Stahlrohr mit patentierter Doppelbördel-Flansch-Verbindung und anderen Verbindungsarten.

Grosse Längen.

Höchste Betriebssicherheit.

Vertreter:

Alf. Diener & Co. - Zürich.



## Heinrich Brändli, Horgen Asphalt-, Dachpappen- & Holzzementfabrik

empfiehlt sich zur Uebernahme von Asphalt-Arbeiten, Asphalt-Isolierungen zweckentsprechend für Hoch- und Tiefbauten Asphalt - Kegelbahnen, säurefeste Asphaltbeläge

in nur bewährter fachgerechter Ausführung.

Telegramme, Telefon: Heinrich Brändli, Horgen.

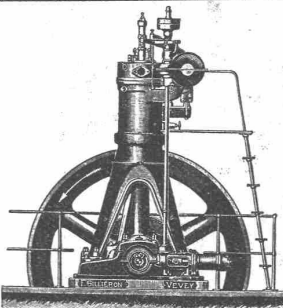
la komprimierte blanke Stahl-

# WELLEN

Grösstes Lager. — Prompte und billige Bedienung.

Affolter, Christen &amp; Co., Basel.

Eisen und Stahle en gros.



## Rohöl - Motoren

System Diesel

für alle Zwecke.

Sauggas-, Petrol-, Benzin- und Spiritus-Motoren. =

Kostenanschläge und Auskunft auf Verlangen.

Maison Gilliéron & Amrein  
 F. Gilliéron — Successeur — Vevey.

## Heliographisches Atelier

Sorgfältige und rasche Besorgung von heliograph. Arbeiten. Elektrischer Apparat für Pausen von jeder Länge. Alle Sorten Lichtpaspapiere und -Leinen, Paspapiere und Pausleinen, Zeichenpapiere, Centimeter- und Millimeterpapier in Rollen und Bogen in prima und preiswürdigen Qualitäten. Preisliste und Muster werden auf Verlangen gerne zugesandt.

Witwe M. Leuch, Bern. ::

Telephon Nr. 2624.

## ROHÖL-BEHÄLTER

aus armiertem Beton mit

Glasfütterung

erbauen

## BORSARI & C<sup>IE</sup>.

Zollikon-Zürich. Paris, Bld. Magenta 14

Prima Referenzen.

## G. Büschlin-Fierz, Baugeschäft

15 Austrasse □ Zürich □ Austrasse 15

## Umbauten, Reparaturen, Neubauten

Eisenbeton-Bauten

Steinhauerarbeiten

in blauen Sandsteinen, gelbem und rotem Muschelkalk, sowie anderen Steinsorten.

Schluss-Termin für Annahme von Inseraten jeweils  
 Dienstag Abend.



# Gesellschaft der L. v. Roll'schen Eisenwerke, Gerlafingen. Werk: **Giesserei Bern** in Bern.



## Konstruktionswerkstätten.

«Grand Prix» an der internationalen Ausstellung Mailand 1906 und  
«Grand Prix» an der Internationalen Ausstellung der Anwendungen der  
Elektrizität in Marseille 1908 f. **Sellbahnen u. Zahnstangenoberbau.**

## Spezialfabrik für Eisenbahnmaterial.

Drehscheiben für Hand- oder elektrischen Antrieb.  
Schiebebühnen für Hand-, Dampf- od. elektrischen Antrieb.  
Weichen und Kreuzungen für Normal- und Schmalspur,  
Vignol- und Rillenschienen.

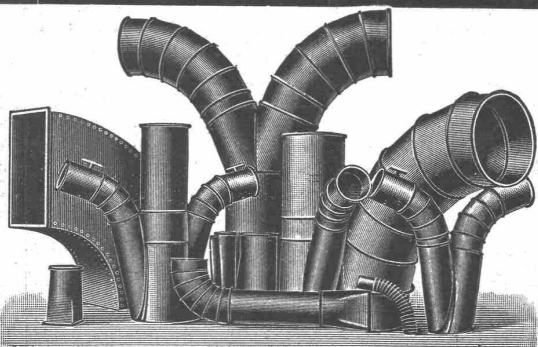
Barrieren und Signale.  
Stations- und Depotkrane.

Andere Spezialitäten der Firma:

**Hebezeuge, Sellbahnen und Zahnstangenoberbau,  
Schleusen- und Wehranlagen.**

Nähere Angaben und Projekte, sowie Referenzen stehen zu Diensten.

# Affolter, Christen & Cie, Blechwarenfabrik, Basel



**Blecharbeiten**, roh, im Vollbad verzinkt, gestrichen etc.  
**Rohrleitungen** und **Verbindungsstücke** für Ent-  
staubungs- und Trockenanlagen etc.

**Ventilationsrohre für Tunnelleitungen** etc., mit  
und ohne Flanschen.

**Autogene Schweißerei. Verzinkerei** (Lohn-  
verzinkung im Vollbad).

**Billige und prompte Bedienung.**

## Rob. Jacob & Co. Winterthur

### ISOLIRUNGEN

**zum Schutze gegen Wärme- und Kälte-  
Verluste sowie Einfrieren**

für Dampfkessel, Dampfleitungen, Zentralheizungs-Anlagen, Kalt-  
und Warmwasser-, Luft-, Ammoniak- u. Kälteflüssigkeits-Leitungen,  
Kühlräume, Lager und Eiskeller.

**Uebernahme von Isolierungen**

durch eigene Fachisoleure, unter Garantie für vollkommensten  
Nutzeffekt, lange Haltbarkeit sowie elegante, saubere Ausführung.

**Lieferung sämtlicher Isolierungsmaterialien**

Seiden-  
Isolierung

Fachkundige  
Ratschläge  
& Offerten  
gratis

Isolierung mit  
Kieselguhr

"Fossilif.-  
Isolierung"

Erstklassige  
Referenzen  
Ständig  
grosses Lager

Isolierung mit  
Kork-Schalen