

Zeitschrift: Schweizerische Bauzeitung
Herausgeber: Verlags-AG der akademischen technischen Vereine
Band: 55/56 (1910)
Heft: 1

Werbung

Nutzungsbedingungen

Die ETH-Bibliothek ist die Anbieterin der digitalisierten Zeitschriften auf E-Periodica. Sie besitzt keine Urheberrechte an den Zeitschriften und ist nicht verantwortlich für deren Inhalte. Die Rechte liegen in der Regel bei den Herausgebern beziehungsweise den externen Rechteinhabern. Das Veröffentlichen von Bildern in Print- und Online-Publikationen sowie auf Social Media-Kanälen oder Webseiten ist nur mit vorheriger Genehmigung der Rechteinhaber erlaubt. [Mehr erfahren](#)

Conditions d'utilisation

L'ETH Library est le fournisseur des revues numérisées. Elle ne détient aucun droit d'auteur sur les revues et n'est pas responsable de leur contenu. En règle générale, les droits sont détenus par les éditeurs ou les détenteurs de droits externes. La reproduction d'images dans des publications imprimées ou en ligne ainsi que sur des canaux de médias sociaux ou des sites web n'est autorisée qu'avec l'accord préalable des détenteurs des droits. [En savoir plus](#)

Terms of use

The ETH Library is the provider of the digitised journals. It does not own any copyrights to the journals and is not responsible for their content. The rights usually lie with the publishers or the external rights holders. Publishing images in print and online publications, as well as on social media channels or websites, is only permitted with the prior consent of the rights holders. [Find out more](#)

Download PDF: 18.04.2026

ETH-Bibliothek Zürich, E-Periodica, <https://www.e-periodica.ch>

Schweizerische Bauzeitung

Wochenschrift

für Bau-, Verkehrs- und Maschinentechnik

Gegründet von A. WALDNER, Ingenieur.

Herausgeber: A. JEGHER, Ingenieur.

Dianastrasse Nr. 5, ZÜRICH II.

Verlag des Herausgebers. — Kommissionsverlag: Rascher & Cie., Meyer & Zellers Nachfolger in Zürich.

Organ

des Schweizer. Ingenieur- und Architekten-Vereins und der Gesellschaft ehemaliger Studierender des eidg. Polytechnikums in Zürich.

Abonnementspreis:
Ausland. 25 Fr. für ein Jahr
Inland. 20 " " "

Für Vereinsmitglieder:
Ausland. 18 Fr. für ein Jahr
Inland. 16 " " "
sofern beim Herausgeber
abonniert wird.

Abonnements
nehmen entgegen: *Heraus-*
geber, Kommissionsverleger
und alle Buchhandlungen
und Postämter.

Insertionspreis:
Für die 4-gespaltene Petitzeile
oder deren Raum 30 Cts.
Haupttitelseite: 50 Cts.

Inserate
nimmt allein entgegen:
Die Annoncen-Expedition
RUDOLF MOSSE,
Zürich,
Basel, Bern, St. Gallen,
Berlin, Breslau, Dresden,
Frankfurt a. M., Hamburg,
Köln, Leipzig, Magdeburg,
München, Stuttgart, Wien

Bd LV.

ZÜRICH, den 1. Januar 1910.

N^o 1.

Schweizerische Granitwerke A.-G., Bellinzona

Zweignureau Zürich.

Höchste Leistungsfähigkeit. Reichste Mannigfaltigkeit i. d. feinsten Granitsorten f. Hoch- u. Tiefbauten zu jeglicher Art gewöhnliche sowie feine Arbeiten. Günstige Preislagen und Lieferungsbedingungen.

:: Die besten Wünsche ::
zum Jahreswechsel

Rudolf Mosse, Zürich
:: Annoncen-Expedition ::

WEISE & MONSKI

Maschinenfabrik:
HALLE a. S. Vertret. f. d. Schweiz:
Telegr.-Adr.: **PUMPEN** *G.-A. Bourgeois-Richter*
Weisens Halleaale. Ingenieur
Breitingerstrasse 5
Zürich II.
für Dampf-, Riemen- und Elektromotor-Antrieb.
Duplex-Pumpen, Kolben-Pumpen, Luftkompressoren

A. Bröck, Optiker, Zürich

Schifflande Nr. 24

Photographische Apparate
— sämtliche Bedarfsartikel —

Für Techn. Vorarbeiten im Bahn- und Strassenbau empfiehlt
sich B. EMCH, Ingenieurbureau, BERN.

SCHINDLER & C^o, LUZERN

Spezialfabrik für Aufzüge

Gegründet 1874. Ueber 2000 Anlagen im Betrieb.
Bureau in: Basel, Lausanne, Genf, Belfort, Nizza, Paris, Berlin.

Soeben erschien und ist durch alle Buchhandlungen zu beziehen:

Academy Architecture

36. Band (1909 II)

Preis Fr. 5.—. Gebunden Fr. 6.—.

Herausgegeben von **Alex Koch**, Architekt, Zürich.

Sculpturenbuch.

Preis 10.— Franken.

Zirka 400 Sculpturen aus A. A. 1904—8.

British Competitions

(Englische Konkurrenzen)

Abonnement auf 12 Lieferungen zu 32 Seiten **Fr. 20.50.**

(Band I und II gebunden je **Fr. 23.—**).

Spezial-Nummer:

London County Hall.

100 Seiten 50 × 38 cm. Geb. **Fr. 30.—**.

Schluss-Termin für Annahme von Inseraten jeweilen Dienstag Abend.

Ausschreibung von Bauarbeiten.

Ueber die Ausführung der **Schreiner-, Schlosser- und Malerarbeiten**, sowie über die Lieferung der **Holzrolladen**, der **Beschläge**, der **Linoleumunterlage**, des **Korklinoleums**, der **Steinzeugplatten**, der **Wandbespannungen** und der **hölzernen Handgriffe** zum **Neubau der Anstalt zum guten Hirten in Altstätten** (Rheintal) wird hiemit Konkurrenz eröffnet.

Pläne, Vertragsbedingungen und Eingabeformulare liegen auf dem Bureau des **Bauführers** in Altstätten zur Einsicht auf. Die Offerten sind verschlossen mit der Aufschrift „**Anstaltsneubau**“ bis zum **10. Januar 1910** an die Anstalt zum guten Hirten in Altstätten einzureichen.

Frauenfeld, den 20. Dezember 1909.

A. Rimli, Architekt.

Schweizerische Bundesbahnen. Kreis II.

Bauausschreibung.

Die Lieferung und Aufstellung des Eisenwerkes einer Drehscheibe von 20 m Durchmesser und 135 Tonnen Tragkraft für das neue Lokomotivdepot im Bahnhof Bern ist zu vergeben.

Die Uebernahmsbedingungen können vom Bureau des Oberingenieurs in Basel, Leimenstrasse 2, bezogen werden.

Angebote mit der Aufschrift „**Lokomotivdrehscheibe Bern**“ versehen, sind der unterzeichneten Direktion verschlossen bis zum **15. Januar 1910** einzusenden.

Die Angebote bleiben bis 28. Februar 1910 verbindlich.

Basel, den 23. Dezember 1909.

Kreisdirektion II
der Schweizerischen Bundesbahnen.

LICHTPAUS-ANSTALT

RENÉ ORBANN INGEN.-CHEMIKER
SIHLHOFSTR. 27. ZÜRICH, TELEPHON 1107.

TADELLOSE
AUS-
FÜHRUNG.

HELIOGRAPHIE
NEGROGRAPHIE
PLANDRUCK
(TROCKENDRUCK)

PROMPTE
BEDIENUNG.

IA HELIOGRAPHIE- u. PAUSPAPIERE.

lifts mit Universal-Druckknopf-
steuerung

Waren-
Aufzüge
aller Art.

J. Ruegger & Cie., Basel
Maschinenfabrik
Telegr.: „Lift“
Telephon: 2458

Krane
Kleinhebe-
zeuge

Nur modernste Konstruktionen.

J. Rukstuhl, Basel

erstellt auf Grundlage vieljähriger Erfahrung

Centralheizungen

aller Systeme

Warmwasser — Niederdruckdampf etc

Zürich, 24. Dezember 1909.

Todesanzeige.

Unterzeichneter erfüllt hiemit die schmerzliche Pflicht, Sie von dem Hinschied des

Herrn Arnold Geiser,
a. Stadtbaumeister,

in Kenntnis zu setzen und ersucht Sie, dem lieben Freunde ein treues Andenken bewahren zu wollen.

Der Testamentsvollstrecker:

Hans Hofer, Lithograph, Zürich I.

Trauerhaus: Olgastrasse 10, Zürich I.

Anschlussgleise

einschl. kostenloser Vorarbeiten, Erd- und Maurerarbeiten, Lieferung von Drehscheiben, Schiebebühnen (auch mit elektr. Antrieb), Weichen, Schienen, Schwellen (Holz und Eisen), Güterwagen, Spezialwagen, Bagger etc. sowie

Ausführung ganzer Anlagen, ev. auf Amortisation.
Bahnindustrie Aktiengesellschaft.

Tel. No. 1526, 1527, 1528.

Hannover-Herrenhausen,

Tel.-Adr.: Bahnindustrie.

Zweigbüros: Berlin NW. 52, Telephon-Amt II, No. 2423,
Breslau, Telephon-No. 7145, Frankfurt a. M., Telephon-
Amt Eschersheim No. 25, München, Telephon-No. 11219,
Strassburg i. Els., Telephon-No. 3210, Wien, Telephon-
No. 10711, Budapest.

A. SCHMID

Maschinenfabrik a. d. Sihl Zürich.

Gegründet 1871. Höchste Auszeichnungen.

Spezialitäten:

Wassermotoren und Wasserturbinen
für Kleingewerbe.

Kolbenpumpen

für jeden beliebigen Förderdruck, für Wasserversorgungen, Fabriken, Wohnhäuser, Villen, Hotels usw. mit Antrieb durch Gas-, Benzin-, Elektromotoren oder Turbinen.

Speisewassermesser

für jeden Betriebsdruck. Grösste Genauigkeit. Unentbehrlich für jeden Dampfkesselbesitzer.

Wassersäulenmaschinen.

Hydraulische Pressen.

Luft-Kompressoren.

Vakuumpumpen.

Spezialmaschinen jeder Art.

Isolierungen aller Art.



Fachkundige
Ratschläge,
Pläne und
Kosten-
Voranschläge
gratis.

Lieferung bewährtester Isolirmaterialien
und
Ausführung kompletter Isolierungen
durch eigene Facharbeiter.

A. Isolierungen zum Schutze gegen Wärme-Verluste
für
Dampfkessel, Dampfleitungen und Zentralheizungs-Anlagen.

B. Isolierungen zum Schutze gegen Kälte-Verluste
für
Kälteflüssigkeits-Leitungen bei Eismaschinen-Anlagen, sowie
für Generatoren, Kühlräume, Lager- und Eiskeller.

WANNER & Cie. HORGEN

Erstes Fachgeschäft für maschinen- u. bautechn. Isolierungen.

Generalvertreter der Korksteinfabrik
GRÜNZWEIG & HARTMANN, G. m. b. H., LUDWIGSHAFEN a. Rh.

Maschinen-
technische

Telephon 7900.

Isolierungen jeder Art für **Zentralheizungen und Dampf-
anlagen etc.**

K. Werner vorm. G. Merk & Cie, Oerlikon.

Telephon 7900.



Generalvertrieb der Société Universelle d'Explosifs et de
Produits Chimiques (Fabrik in Jussy bei Genf) des Sprengstoffes

Cheddite

in verschiedenen Qualitäten, für offene Sprengarbeiten, Steinbrüche,
harte Felsen, Tunnels etc.

Grösste Sicherheit.

Schweisst nicht. — Gefriert nicht.

Bahntransport in Kisten von 25 kg per Eil- oder Frachtgut.

Sprengkapseln — Zündschnüre — Bohrstahl.

**Baumaschinen in modern. Konstruktionen.
Hebezeuge jeder Art.**

Rollbahn - Material zu Kauf und Miete.

Robert Aebi & Co, Zürich I

Nachfolger von Rudolf Röschi.

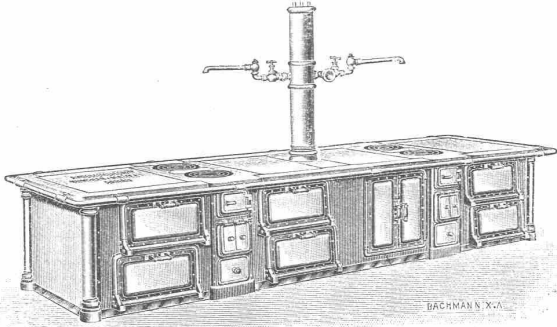
Gegründet 1880.

Central-Heizungen aller Systeme

Warmwasserversorgungen, Sanitäre Einrichtungen, **Trockenanlagen f. techn. Zwecke**
 erstellen
Guggenbühl & Müller, Zürich.

Chem. Laboratorium Dr. E. Keller
 vorm. Dr. Steinitzer
 Telephon 167 - **Zürich I** - Olgastrasse 2
Analysen v. Baumaterialien, Metallen, Schmiermitteln.
Raterteilung. — Expertisen.

Aktiengesellschaft
Kummler & Matter
 :: **Maschinenfabrik, Aarau** ::



konstruiert

äußerst solide und moderne Kochherd-Anlagen in diversen Grössen und Ausführungen, sowie sämtliche Koch-, Brat- und Back-Apparate, Spülmaschinen, Spültische etc. für Hotels, Restaurants, :: Schulen und Privat-Häuser. :: ::

Prima Referenzen über bereits ausgeführte Anlagen mit Kochherden bis 5 Meter stehen zu Diensten.
 Verlangen Sie Kataloge, Kostenvoranschläge und event. Ingenieurbesuche.

Reparatur u. Instandstellung
 elektr. Maschinen, Motoren
 Transformatoren
 Ventilatoren :: ::
 Apparate jeder
 Provenienz ::

TELEPHON No. 8355

Elektro-Mechan.
Reparatur-Werkstätte Zürich
Burkhard, Hühbold & Spättli
Zürich III.

Umwicklung
 von Motoren auf andere
 Spannung, Perioden- und
 :: :: Tourenzahl :: :: ::
 Lieferung
 von Ersatz- und Reserve-
 Kollektoren, Spuhlen etc.

:: :: Telegramme: :: :: Materialien bester bewährter Qualität
 «ELEKTROMECHAN.» :: :: für Betrieb und eigene Reparaturen :: ::

Kantonales Hochbauamt.

Die Amtsräume des kantonalen Hochbauamtes Zürich befinden sich **nunmehr im Hause „zum Berg“**
Sempersteig Nr 3, Zürich I.
 Der Kantonsbaumeister: **Fierz.**

H. HARTUNG
MECH. SCHREINEREI
ZÜRICH V.
HEGIBACH ST. 47 TELEPHON
NR 2835.
LIEFERT:
COMPL. BUREAU-EINRICHTUNGEN
NACH AMERIK. SYSTEM.
ROLLPULTE, SCHREIBTISCHE
AKTENSCHRÄNKE
FÜR
VERTIKAL-BRIEFABLAGEN &
KARTENREGISTER.



Oehler & Co. :: Aarau
Eisen- und Stahlwerke
 fabrizieren

Luftseilbahnen und Bremsberganlagen
 für die Beförderung von Stück- und Massengütern.
Hängebahnen für Hand- oder Seilbetrieb, **Aufzugsbahnen** etc.
Transporteurs in horizontaler und schiefer
 Anordnung für die verschiedenen Zwecke.



Kittlose

Glasdächer

G. ZIMMERMANN, STUTTGART

Oberlichter jeder Art,

Shedfenster und Shedrinnen

mit Walzeisen- oder Stahlblechsprossen, Patent, garantiert wasserdicht — kein Abtropfen von Schwitzwasser.

Viele Tausend Quadratmeter für eidgenössische Behörden und Private geliefert.

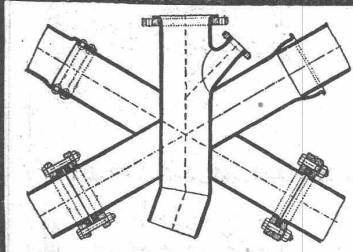
M. & H. A. Ernst, Zürich I, Thalacker 21.
Louis Koch, Lausanne.

Thyssen & Co., Mülheim a. d. Ruhr

Eisen- und Stahlwerke, Blech- und Röhrenwalzwerke, Rohrweißerei

Ersatz für Gußrohre und genietete Rohre,

Geschweißte
Schmiedeeiserne
Leitungsrohre,
m. Muffen- u. Flanschen-
Verbindung jeder Art
für Gas-, Dampf-, Wasser-
und Kanalisations-Lei-
tungen, insbesondere auch
für
Hochdruck-Tur-
binen-Leitungen



Schmiedeeisen- oder Stahl-
Muffenrohre liefern wir,
ebenso wie alle andern Roh-
re, bis zu 16" Durchmesser
durch das Walzverfahren her-
gestellt, und zwar die kleinern
Durchmesser nahtlos, die
größern Durchmesser über-
lappt geschweißt, dagegen
über 16" bis zu den größten
Durchmessern mittelst Wasser-
gas maschinell geschweißt.

Patent-Bureau
P. L. R. SCHNEIDER Jng.
patentiert u. verwerflet.
ERFINDUNGEN
ZÜRICH, Ackerstrasse 52
Telephon 4681

A. Jucker, Nachf. v.

Jucker-Wegmann,
Papierhandlung z. Hecht,
Schiffände 22, Zürich.

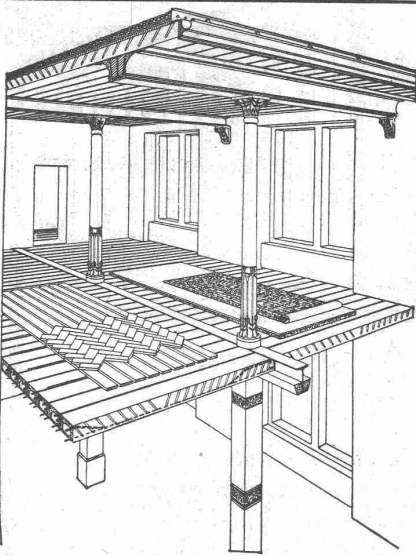
Grosses Lager
von
Pauspapieren, Pausleinen
und Zeichenpapier,
Rollen und Bogen,
in nur vorzüglichen Qualitäten.
Holzzementpapier, Dach-
pappen, Bodenbelag- und
Teppich-Unterlag-Papiere.



D. Denzler, Zürich
Sonnenquai 12 — Löwenplatz 45
Fabrikation und Lager in allen
Seilerwaren.

Hanf - Seile
Draht - Seile

Bindseile, Schlingen, Gerüst-Stricke,
Maurerschnüre, Senkelschnüre, Draht-
Bürsten, Wagenfett, Seilfett etc. etc.
Verlangen Sie Preisliste!



Siegwart-Decke

(Patente)

bestehend aus einzelnen, zum voraus fabrikmässig hergestellten Zement-Hohlbalcken (Siegwartbalcken), mit armierten Seiten-Wandungen für beliebige Spannweiten bis 6,50 m.

Feuersicher! Einfachster, raschtester Einbau. Schalldicht!
Grosse, garantierte Tragfähigkeit.

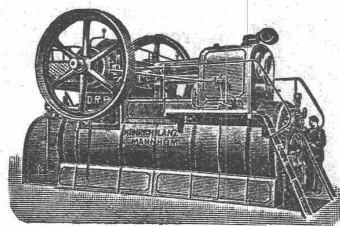
Die fertig erstellten Balcken werden im Bau frei ohne jede Verschalung auf die Tragmauer oder T-Unterzüge aneinander gelegt und die Fugen nachträglich vergossen.

Projektierung und Lieferung durch
Internationale Siegwartbalcken-Gesellschaft Luzern
und

G. & A. Bangerter, Zementwarenfabrik, Lyss (Bern)
Konzessionäre für die Kantone Bern, Solothurn,
Basel, Neuenburg, Freiburg, Waadt, Genf und Wallis.

Amtlich
festgestellt

Kohlenverbrauch
0,45
kg pro eff. PS u. St.
bei nur
Einfacher Ueberhitzung.



HEINRICH LANZ, Mannheim

Allen voraus in
Patent-Heissdampf-Lokomobilen
mit Ventilsteuerung „System Lentz“
und einfacher Ueberhitzung.

Hervorragend in Einfachheit der Konstruktion!
Höchste Oekonomie!

Verkaufsbureau für die Schweiz: **Zürich, Auf der Mauer 13.**



STANDARD VARNISH WORKS

Die grösste Lackfabrik der Welt.
Fabriken und Filialen in New-York, Chicago,
Toronto, London, Berlin, Paris, Bruxelles.

Alleinvertreter für die Schweiz:
Naegely-Amberger & Cie
:: Altstetten-Zürich ::

Fabrikanten der Schutzmarken:



(berühmte Lacke für feinste Dekora-
tions-Arbeiten).



(bewährte Isolierlacke für die elek-
trische Industrie).



(Imprägniermassen für Vakuum-Trock-
nung von unserer Firma zuerst eingeführt).

Feinste Spezial-Lacke für die Automobil-Industrie.
Lacke für alle Industrien, für Wagenbauer und Dekorateur.
Kataloge und Gebrauchsanweisungen auf Verlangen franko.



Spezialgeschäft für Baubeschläge **C. F. Ulrich, Zürich**

Niederdorfstrasse Nr. 20

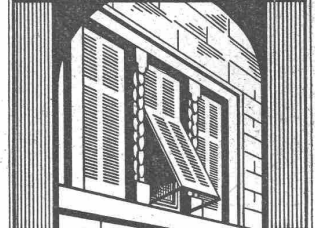
Niederlage der
echt amerikanischen Bommerbänder für Windfangtüren.

Moderne Tür- und Fensterbeschläge
in feinsten Ausführung und in allen Farben.

Permanente Ausstellung.
Auf Wunsch Auswahlsendungen.



Schweizerische Rolladenfabrik ALTSTETTEN-ZÜRICH.



Fabrik für
Rolladen
aus Holz u. Stahlwellblech.
FENSTERLADEN
JEDER ART.

Kataloge, Zeichnungen u. Muster
zu Diensten.

Schweiz. Akt.-Ges. **Orenstein & Koppel, Zürich I**

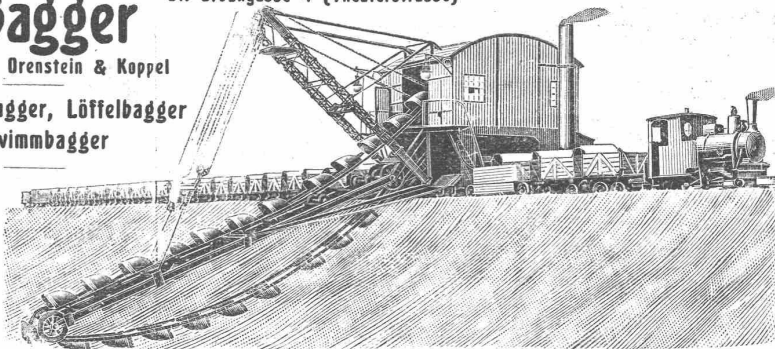
St. Urbangasse 4 (Theaterstrasse)

Bagger

Konstruktion Orenstein & Koppel

Eimerkettenbagger, Löffelbagger
Schwimmbagger

Verkauf und
Vermietung von
Baggern und
Eisenbahn-
material jeder
Art.



Gesellschaft der L. v. Roll'schen Eisenwerke, Gerlafingen. Werk: **Giesserei Bern** in Bern.

Konstruktionswerkstätten.

„Grand Prix“ an der Internationalen Ausstellung Mailand 1906 und „Grand Prix“ an
der Internationalen Ausstellung der Anwendungen der Elektrizität in Marseille 1908 für
Seilbahnen und Zahnstangenoberbau.

Spezialität für Hebezeuge.

Laufkrane jeder Art, für Hand- od. elektr. Betrieb.
Dreh- und Bockkrane, feste und fahrbare, für Hand-
oder elektrischen Betrieb.

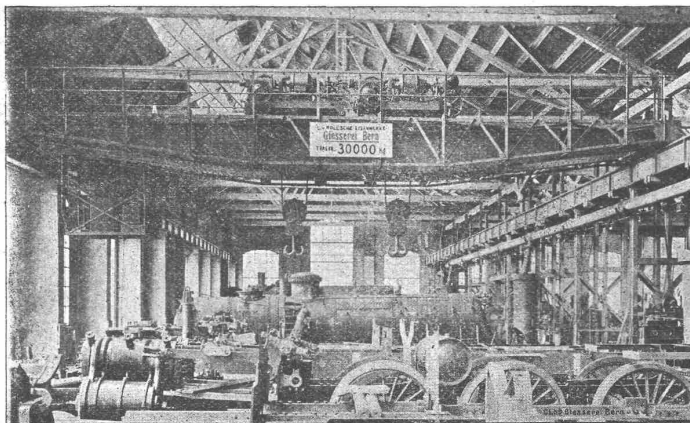
Warenaufzüge für hydraulischen, Transmissions-
oder elektrischen Betrieb.

Förderwinden für Hand-, Transmissions- oder
elektrischen und anderen Motorenantrieb.

Andere Spezialitäten der Firma:

Eisenbahnmaterial, Seilbahnen, Zahnstangenoberbau
für Bergbahnen, Schleusen und Wehranlagen.

Nähere Angaben u. Projekte, sowie Referenzen stehen zu Diensten.



W. Klaus, vorm. Dr. P. Pfyffer
 Spezialgeschäft für
 Boden- und Wandbekleidungs-Platten
 Mosaikplattenfabrik. Baumaterialien.

Luzern.

„UNION“
 Kassenfabrik
 Zürich - Albisrieden

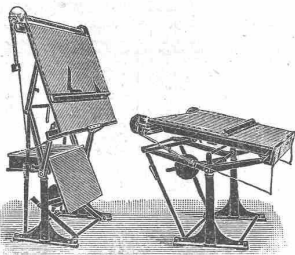


empfeilt ihre erstklassigen
 Fabrikate zu Fabrikpreisen.
 Höchste Vollendung.
 Depot: **Gessnerallee 36.**

J. Nörr Zürich
 2 Seiden gasse
 nächst Trulle Bahnhofstrasse
 Vortrefflichste
 Bezugsquelle
 f. imprägnierte starke
Strapaz-Kleider
 Loden und engl. Stoffe
 meterweise,
 moderne Massanfertigung.



Zeichentische
 guter Konstruktion



Ständige Ausstellung in ver-
 schiedenen Sorten, vom ein-
 fachsten bis kompliziertesten
 Modell.

Gebrüder Scholl
 Zürich

Nr. 3 Poststrasse Nr. 3

Holweger & Faust, Winterthur

Beste Bezugsquelle
 sämtlicher Sorten

TAFELGLAS.

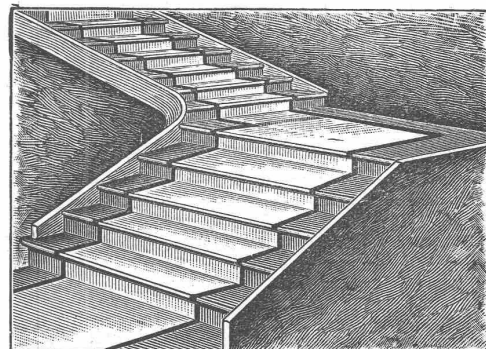
Vereinigte Xylolith- und Kohlensäurewerke A.-G.

WILDEGG

⊕ Patent Nr. 9080

Treppenstufen aus Xylolith

für Belag von



eisernen Treppen, hölzernen und Betontreppen;
 Wendeltreppen; abgelaufenen Sandstieptreppen.

Grosse Standsicherheit, feuersicher, grösste Solidität.

Unifarben oder mit gefärbtem Treppenläufer.

Einzig in der Schweiz bis jetzt ca. 200 000 m² Böden und zirka
 10 000 Treppenstufen gelegt.



Heinrich Brändli, Horgen
 Asphalt-, Dachpappen- u. Holzzement-Fabrik

liefert:
Asphalt-Isolierplatten, für wasserdichte Eindeckungen
 bei: Eisenbahnen, Strassen, Hoch- und Tiefbau-
 arbeiten, in nur prima Qualität, je nach Angabe der
 Verwendungsarten.

Referenzen zu Diensten. — Fachmännische Ratschläge.
 Telegramme: Heinrich Brändli, Horgen.

Weissgraue Verblendsteine und -Plättchen

matt und glasiert, äusserst
 :: wirkungsvoll, frostsicher. ::

Gail'sche Dampfziegelei und Thonwarenfabrik
Giessen.

Terrakotten, Hourdis, Schamottesteine, Schamottemörtel, Kamin- und Brunnen-
 steine, Dachfalzziegel, Hartbrandklinker, Trottoir- und Mosaikklinker etc.

Zentralheizungen erstellen Gebrüder Lincke, Zürich.

Schweizer. Lichtpausanstalten A.-G.

Auf der Mauer, 4 ZÜRICH Auf der Mauer, 4
BERN, Amthausgasse, 2 — Unterstr., 43, ST. GALLEN

Spezialität: **Trockendruck** (Plandruck)
Heliographie * * * * * **Negrographie**
Heliographie-, Paus- u. Zeichenpapiere
* * * * * **Lichtpausanstalten** * * * * *

Man verlange Muster und Preislisten.

ETERNIT



Schweizerische
ETERNITWERKE A.G.
Niederurnen (Glarus).

Asbestcement-Schiefer

für Bedachungen
für Fassadenbekleidungen

Asbestcement-Platten

für innere, feuersichere
Wand und Deckenverkleidungen.

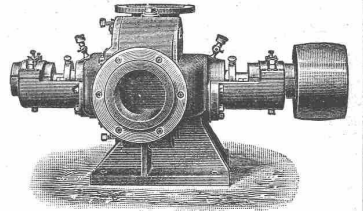
Isolationsmaterial

für die Elektrotechnik.

Man verlange Muster und Prospekte.

Filiale
Zürich I, Tiefenhöfe 10
beim Paradeplatz.

Zentrifugal- pumpen



mit Riemenscheibe
in spez. Ausführung für
Baubetriebe in gangbaren
Grössen auf Lager.

Hervorragend bewährt bei
Grundwasser - Absenkungen.

Fahrbare Heissdampf-Zentrifugalpumpmaschinen

Menck & Hambrock, G. m. b. H., Altona-Hamburg 32

Vertreter für die Schweiz: Fritz Marti A.-G., Bern.



Amerikanische Tiegelguss- Werkzeugstahle Steinbohrstahle

erster Güte.

Grosses Lager in allen Dimensionen und für alle Zwecke.
Bitte, verlangen Sie Preis-, Vorrats- und Härte Listen von den
Alleinverkäufern für die Schweiz:

Affolter, Christen & Cie., Basel

Eisen und Stahle en gros.

Accumulatoren

für alle Zweige der Industrie:

für Zentralen, Fabriken, Private, Laboratorien,
Automobile, Schiffe, Waggonbeleuchtung usw.

liefert

Accumulatoren-Fabrik Oerlikon

in OERLIKON bei Zürich.

Bureau für die Westschweiz: Lausanne, Chemin Vinet 29

Spezialhaus

sämtlicher wasserdichter Bekleidungsartikel, als:

Regenmäntel
Taucheranzüge
Wasserhosen
Grubenjacken

Pferdedecken und
Wagendecken aus
Kautschuk

sämtl. Dichtungsmaterial f. techn. Zwecke.

Preislisten und Voranschläge zu Diensten.

Gummiwarenfabrik

H. Specker's Wwe, Zürich

Kuttelgasse 19, mittlere Bahnhofstrasse.



Ago-Küchen- Anlagen

für den einfachen
bürgerl. Haushalt,
sowie für

Villen
Hotels
Sanatorien
Restaurationen
Anstalten
Schiffe etc.

Wäschereimaschinen- und Küchenapparate-Fabrik OERTMANN A.-G., ZÜRICH