

**Zeitschrift:** Schweizerische Bauzeitung  
**Herausgeber:** Verlags-AG der akademischen technischen Vereine  
**Band:** 55/56 (1910)  
**Heft:** 24

## **Werbung**

### **Nutzungsbedingungen**

Die ETH-Bibliothek ist die Anbieterin der digitalisierten Zeitschriften auf E-Periodica. Sie besitzt keine Urheberrechte an den Zeitschriften und ist nicht verantwortlich für deren Inhalte. Die Rechte liegen in der Regel bei den Herausgebern beziehungsweise den externen Rechteinhabern. Das Veröffentlichen von Bildern in Print- und Online-Publikationen sowie auf Social Media-Kanälen oder Webseiten ist nur mit vorheriger Genehmigung der Rechteinhaber erlaubt. [Mehr erfahren](#)

### **Conditions d'utilisation**

L'ETH Library est le fournisseur des revues numérisées. Elle ne détient aucun droit d'auteur sur les revues et n'est pas responsable de leur contenu. En règle générale, les droits sont détenus par les éditeurs ou les détenteurs de droits externes. La reproduction d'images dans des publications imprimées ou en ligne ainsi que sur des canaux de médias sociaux ou des sites web n'est autorisée qu'avec l'accord préalable des détenteurs des droits. [En savoir plus](#)

### **Terms of use**

The ETH Library is the provider of the digitised journals. It does not own any copyrights to the journals and is not responsible for their content. The rights usually lie with the publishers or the external rights holders. Publishing images in print and online publications, as well as on social media channels or websites, is only permitted with the prior consent of the rights holders. [Find out more](#)

**Download PDF:** 22.02.2026

**ETH-Bibliothek Zürich, E-Periodica, <https://www.e-periodica.ch>**

# Schweizerische Bauzeitung

Wochenschrift

für Bau-, Verkehrs- und Maschinentechnik

Gegründet von A. WALDNER, Ingenieur.

Herausgeber: A. JEGHER, Ingenieur.  
Dianastrasse Nr. 5, ZÜRICH II.

Verlag des Herausgebers. — Kommissionsverlag: Rascher & Cie., Meyer & Zellers Nachfolger in Zürich.

Organ

des Schweizer. Ingenieur- und Architekten-Vereins und der Gesellschaft ehemaliger Studierender des eidg. Polytechnikums in Zürich.

**Abonnementspreis:**  
Ausland. 25 Fr. für ein Jahr  
Inland. 20 " " "

**Für Vereinsmitglieder:**  
Ausland. 18 Fr. für ein Jahr  
Inland. 16 " " "  
sofern beim Herausgeber  
abonniert wird.

**Abonnements**  
nehmen entgegen: Heraus-  
geber, Kommissionsverleger  
und alle Buchhandlungen  
und Postämter.

**Insertionspreis:**  
Für die 4-gespaltene Petitzeile  
oder deren Raum 30 Cts.  
Haupttitelseite: 50 Cts.

**Insertate**  
nimmt allein entgegen:  
Die Annoncen-Expedition  
**RUDOLF MOSSE,**  
Zürich,  
Basel, Bern, St. Gallen,  
Berlin, Breslau, Dresden,  
Frankfurt a. M., Hamburg,  
Köln, Leipzig, Magdeburg,  
München, Stuttgart, Wien.

B<sup>d</sup> LVI.

ZÜRICH, den 10. Dezember 1910.

N<sup>o</sup> 24.

## SCHINDLER & C<sup>o</sup>, LUZERN

Spezialfabrik für Aufzüge

Gegründet 1874. Ueber 2000 Anlagen im Betrieb.  
Bureau in: Basel, Lausanne, Genf, Belfort, Nizza, Paris, Berlin.

Die Gesellschaft der L. v. Roll'schen Eisenwerke liefert

## Choindez-Schlackenzement

hergestellt auf ihrem Eisenwerke in Choindez (Berner Jura) aus den Schlacken des eigenen Hochofens.  
Bahnstation „Choindez“ der S. B. B. — Adresse für Briefe und Telegramme: Eisenwerke Choindez.

STREBELWERK  
HEIZKESELFABRIK

ZÜRICH.



**Aufzüge- und Räderfabrik Seebach**  
vormals Wüst A.-G.

liefert als Spezialität

**Personen- und Waren-Aufzüge**  
**Präzisionszahnräder**

➔ Schluss für die Inserate je Dienstags, abends.

Für Techn. Vorarbeiten im Bahn- u. Strassenbau empfiehlt  
sich B. EMCH, Ingenieurbureau, Bern.



**Ingenieur-Akademie:**

Wismar i. M. Für Bau-Ingenieure u. Architekten, Maschinen-  
und Elektro-Ingenieure. Ehemalige Fach-  
schüler finden Aufnahme. — Kürzeste Studiendauer.

## Brücken-Konkurrenz-Ausschreibung

Die Stadt Bern beabsichtigt, unterhalb der bestehenden Eisenbahnbrücke einen neuen **Aareübergang** (sog. Lorrainebrücke) zu erstellen. Zur Erlangung von **Projekten** und **Uebernaahmsofferten für eine Brücke in armiertem Beton oder Stein** wird hiemit ein **Wettbewerb** unter schweizerischen und in der Schweiz niedergelassenen Ingenieuren und Baufirmen eröffnet.

Länge der Brücke 184,6 Meter, Breite der Fahrbahn mit Trottoirs 15 Meter, Höhe der Fahrbahn über Niederwasserspiegel der Aare 39 Meter. Bauprogramme, sowie die bezüglichen Beilagen sind auf der städt. Baudirektion (Bureau des Stadtgenieurs, Bundesgasse 40, I. Stock zu erheben.

Termin zur Einreichung der Projekte **31. März 1911.**

Bern, den 24. November 1910.

Der städtische Baudirektor:  
H. Lindt.

## Schweizerische Bundesbahnen Kreis II.

### Bauausschreibung.

Die Erstellung eines Güterschuppens mit Bureaugebäude auf der Station Alt-Solothurn ist zu vergeben.

Pläne und Uebernaahmsbedingungen liegen im Bureau des Bahningenieurs in Solothurn auf, wo auch die Eingabeformulare zu beziehen sind.

Uebernaahmsofferten mit der Aufschrift „**Güterschuppen Alt-Solothurn**“ sind **bis 21. Dezember 1910** der unterzeichneten Kreisdirektion einzureichen. Die Offerten bleiben bis Ende Januar 1911 verbindlich.

Basel, den 28. November 1910.

Kreisdirektion II  
der Schweizerischen Bundesbahnen.

## Kirchuster.

### Konkurrenz-Eröffnung betr. Lieferung von Zementröhren.

Die Zivilvorsteherschaft **Kirchuster** eröffnet hierdurch Konkurrenz über die Lieferung des nachstehend angeführten **Zementröhrenmaterials**:

1. Zementröhren	30 cm Lichtweite	130 m Länge,
2. „	60 „	140 „
3. „	70 „	290 „
4. „	80 „	150 „
5. „ (Eiform)	70/105 cm Lichtweite	530 „

Die sub Ziffer 5 aufgeführten Röhren werden eventuell in 80 bis 120 cm lichter Weite bezogen, und es ist diese Eventualität in der Offerte zu berücksichtigen.

**Eingaben** sind verschlossen und mit der Aufschrift «Röhrenlieferung» bis **zum 20. Dezember 1910** an Herrn **J. Schneider**, Gemeindepräsident in **Uster**, einzureichen. Später eingeschickte Offerten bleiben unberücksichtigt.

Die **Qualität** der Röhren soll Ia sein und es ist in der Offerte das Mischungsverhältnis anzugeben.

Uster, 30. November 1910.

Die Zivilvorsteherschaft.

## Schweizerische Bundesbahnen Kreis II.

### Bauausschreibung.

Die Umdeckung von etwa 946 m<sup>2</sup> der Einsteighallendächer im Bahnhof **Olten** mit Eisernplatten ist zu vergeben.

Uebernaahmsbedingungen liegen auf beim Bahningenieur in Olten, woselbst auch Eingabeformulare erhältlich sind.

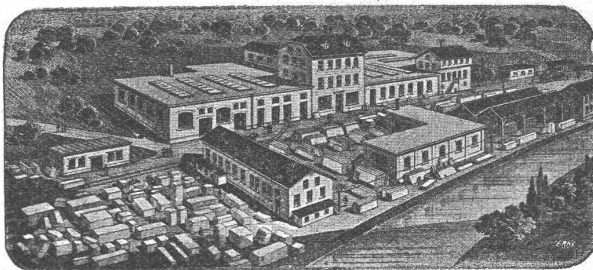
Offerten mit Aufschrift „**Umdeckung der Einsteighallendächer in Olten**“ sind bis **24. Dezember 1910** der unterzeichneten Kreisdirektion einzureichen.

Die Eingaben bleiben bis Ende Januar 1911 verbindlich.

Basel, den 30. November 1910.

Kreisdirektion II  
der Schweizerischen Bundesbahnen.

## SCHMIDT & SCHMIDWEBER



### MARMOR- UND GRANIT-WERKE

BUREAU UND  
GRABSTEINLAGER  
IN ZÜRICH  
TELEPHON  
No. 653

BAUARBEITEN  
ZÜRICH  
17 SEEFELDSTRASSE 17

HYDRAULISCHE  
SÄGE-, SCHLIF- u.  
DREHWERKE  
— 100 PS —  
IN DIETIKON

## :: Bahnwaagen :: :: Brückenwaagen ::

**ausschliessliche Spezialität**  
Centesimalwaagen für alle Verhältnisse Rollbahnwaagen  
liefern

**H. Ammann-Seilers Söhne**  
Waagenfabrik in Ermatingen.

## = Spezialhaus =



sämtlicher wasserdichter Bekleidungsartikel, als:

Regenmäntel  
Taucheranzüge  
Wasserhosen  
Grubenjacken

Pferdedecken und  
Wagendecken aus  
Kautschuk

sämtl. Dichtungsmaterial f. techn. Zwecke.

Preislisten und Voranschläge zu Diensten.

Gummiwarenfabrik

**H. Specker's Wwe, Zürich**  
Kuttelgasse 19, mittlere Bahnhofstrasse.

Anschluss-  
Fabriks-  
Wald-  
Feld-  
Klein-  
Elektrische **Bahnen**

— Schweiz. Akt.-Ges. —  
**Orenstein & Koppel**  
— Zürich I. —

Orenstein & Koppel

# Korksteine und Korksteinplatten

für baugewerbliche Zwecke.

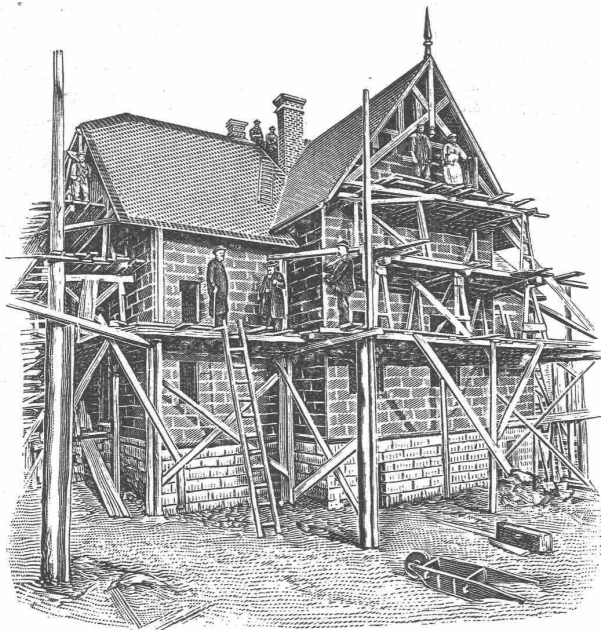
**Wirkungsvollstes und haltbarstes Material  
zur Isolierung gegen Kälte, Wärme, Schall und Feuchtigkeit in Hochbauten.**

Isolierung massiver Aussen-  
Mauern und Fachwerk-  
Wänden gegen Witterungs-  
und Temperatur-Einflüsse,  
sowie gegen Feuer.

Trockenlegung feuchter  
Wände und Untergeschoss  
Räume.

Mansarden-Verkleidungen aus  
Korksteinplatten, feuersicher;  
Wohnung im Sommer kühl,  
im Winter warm.

Isolierung von Eis-, Bier-  
und Weinkellern, sowie von  
Kühl- und Gefrierräumen.



Linoleum-Unterlagen aus  
Kork, absoluter Schutz gegen  
aufsteigende Kälte und  
Feuchtigkeit, wahlend  
und schalldämpfend.

Erstellung leichter,  
freitragender Scheidewände  
aus Korkstein.

Isolierung von Ziegel-,  
Schiefer-, Metall- und Holz-  
zement-Dächern, sowie  
Massivdächern aller Art.

Herstellung von schall-  
dämpfenden und feuersicheren  
Zwischendecken und  
Deckenverschalungen.

## Wohnhaus mit Korkstein-Verkleidung.

Ansicht des Baues während der Ausführung. Dieses Haus wurde, als Riegelbau, mit äusserer und innerer Korkstein-Verkleidung, vollkommen trocken, innerhalb 8 Wochen fix und fertig hergestellt. Decken und Scheidewände der Mansardenräume ebenfalls aus Korkstein.

### Vorzüge:

Kurze Bauzeit, rasches Austrocknen, Schutz gegen Temperatureinflüsse; feuersichere Schutz des hölzernen Baukonstruktionsmaterials.

# WANNER & C<sup>IE</sup>, HORGEN

Erstes Fachgeschäft für baugewerbliche Isolierungen.

Generalvertreter der Korksteinfabrik Grünzweig & Hartmann, G. m. b. H., Ludwigshafen a. Rh.

Erste, älteste und grösste Korksteinfabrik des Kontinents.

## Bauausschreibung.

Die Erstellung einer Strasse von **Sisikon** nach dem **Sagenplatz** (Riemenstalden) in einer Länge von 3600 Meter wird in Akkord vergeben. Pläne, Ausmass und Bauvorschriften können auf den Kanton-forstämtern **Schwyz** und **Uri** und bei Herrn Bürgerrat **Furrer** in **Sisikon** eingesehen werden.

Eingaben sind bis zum **1. Januar 1911** verschlossen und mit Aufschrift versehen dem Kantonsforstamt **Schwyz** einzureichen, wo auch die Eingabeformulare und Bauvorschriften bezogen werden können.

**Schwyz**, den 30. November 1910.

Die Baukommission.

## Schweizerische Bundesbahnen. Kreis IV.

### Bauausschreibung.

Die Kreisdirektion IV der Schweizerischen Bundesbahnen in St. Gallen eröffnet Konkurrenz über die Ausführung der **Unterbauarbeiten für das II. Geleise Wil-Aadorf**, welche in 2 Losen vergeben werden:

**Los 1. Wil-Eschlikon**, Km. 111,420—118,691, Länge = 7271 m.  
**Los 2. Eschlikon-Aadorf**, Km. 118,691—123,749, Länge = 5058 m.

In der Hauptsache sind auszuführen, resp. zu liefern:

	Für Los 1	Für Los 2
Erdarbeiten	70000 m <sup>3</sup>	45000 m <sup>3</sup>
Humusierungen	74000 m <sup>2</sup>	37500 m <sup>2</sup>
Beton-Mauerwerk	4900 m <sup>3</sup>	5800 m <sup>3</sup>
Quader und Deckplatten in Granit	30 m <sup>3</sup>	50 m <sup>3</sup>
I Träger etc.	50 t	150 t
Asphaltierungen von Objekten	850 m <sup>2</sup>	1600 m <sup>2</sup>
Zementröhren	450 m	900 m
Beschotterung der Bahn	11000 m <sup>3</sup>	14500 m <sup>3</sup>
Chaussierungsarbeiten	3500 m <sup>3</sup>	6800 m <sup>3</sup>

Pläne und Bedingungen sind im Bureau der Bauleitung, Rosenbergstrasse 43 I in St. Gallen zur Einsicht aufgelegt, wo auch die Eingabeformulare bezogen werden können.

Angebote mit der Aufschrift «Eingabe betreffend II. Geleise Wil-Aadorf» sind bis **3. Januar 1911** der unterzeichneten Kreisdirektion verschlossen einzureichen.

Die Angebote bleiben bis **Ende Februar 1911** verbindlich.

**St. Gallen**, den 30. November 1910.

Die Kreisdirektion IV.

### Konkurrenz-Ausschreibung

über Ausführung von

**Abbruch-, Erd- und Maurerarbeiten, Steinhauerarbeiten, Zimmerarbeiten, Dachdeckerarbeiten und Malerarbeiten**

für den Tierspital Zürich.

Eingabetermin: 17. Dezember 1910.

Näheres siehe kantonales Amtsblatt.

**Zürich**, den 5. Dezember 1910.

Für die kantonale Baudirektion,  
Der Kantonsbaumeister: Fietz.

## Schulhausbau Lostorf.

### Ausschreibung von Bauarbeiten.

Die Baukommission für den Schulhausbau in Lostorf schreibt nachfolgende Arbeiten zur Konkurrenz aus:

1. Erd-, Kanalisations- und Maurerarbeiten,
2. Steinhauerarbeiten:
  - a) Solothurnerstein,
  - b) Granit,
  - c) Kunststein,
3. Zimmerarbeiten,
4. Massivdeckenkonstruktionen,
5. Eisentlieferungen,
6. Spenglerarbeiten.

Pläne, Bedingungen und Vorausmasse können bei Herrn **Amman Hans Brügger** von abends 7 Uhr an und auf dem Bureau der Bauleitung je nachmittags von 2—6 Uhr eingesehen bzw. bezogen werden.

Verschlossene Offerten mit der Aufschrift «Schulhausbau Lostorf» sind bis **Montag den 19. Dezember 1910** an das Ammannamt Lostorf einzusenden.

**Solothurn**, den 8. Dezember 1910.

Die Bauleitung: **Eug. Studer**, Arch.

## LICHTPAUS-ANSTALT

**RENÉ ORBANN** INGEN.-CHEMIKER  
SIHLHOFSTR. 27. **ZÜRICH**, TELEPHON 1107.

TADELLOSE  
AUS-  
FÜHRUNG.

**HELIOGRAPHIE  
NEGROGRAPHIE  
PLANDRUCK  
(TROCKENDRUCK)**

PROMPTE  
BEDIENUNG.

IA HELIOGRAPHIE- u. PAUSPAPIERE.

Alfred Kröner Verlag in Leipzig

Soeben erschienen!

## Der Eisenbeton

in Theorie und Konstruktion

Grundzüge der neueren Bauweisen in Stein und Metall

Für Studium und Praxis verfasst von

**Rudolf Saliger**

Dr.-Ing., Professor an der Technischen Hochschule in Wien

**Dritte, völlig umgearbeitete Auflage**

Mit 296 Abbildungen

Gefestigt 5 Mark 40 Pf., in Leinwand gebunden 6 Mark

Der Zweck des Buches ist wissenschaftliche Darstellung der Grundzüge des Eisenbetonbaues als Behelf für Studium und Praxis. Die erste Auflage von 1906, die erste objektive Zusammenfassung des neuen Gebietes in deutscher Sprache, entstand noch in der Zeit der Gärung; die gegenwärtige Form ist das Ergebnis der nunmehr ruhigen Entwicklung, die den Eisenbeton zum unentbehrlichen Baustoff und zum Allgemeingut der Ingenieurkunst reifen liess.

Zu beziehen durch alle Buchhandlungen

## H. HARTUNG

MECH. SCHREINEREI

**ZÜRICH V.**

HEGIBACHSTR. 47. TELEPHON 2835.

LIEFERT:

COMPL. BUREAU-EINRICHTUNGEN  
NACH AMERIK. SYSTEM.

ROLLPULTE, SCHREIBTISCHE  
AKTENSCHRÄNKE

FÜR  
VERTIKAL-BRIEFABLAGEN &  
KARTENREGISTER.

## J. Rukstuhl, Basel

erstellt auf Grundlage vieljähriger Erfahrung

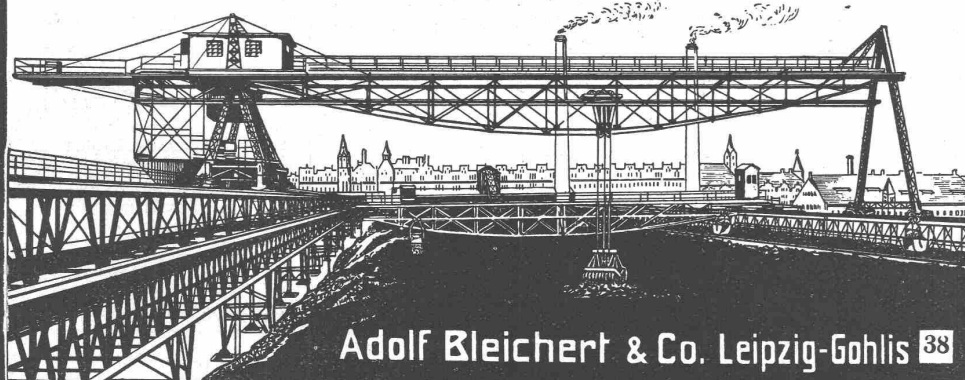
**Centralheizungen**

aller Systeme

Warmwasser — Niederdruckdampf etc.

# Krane.

## Drahtseilbahnen Elektrohängebahnen Seil- und Kettenförderungen

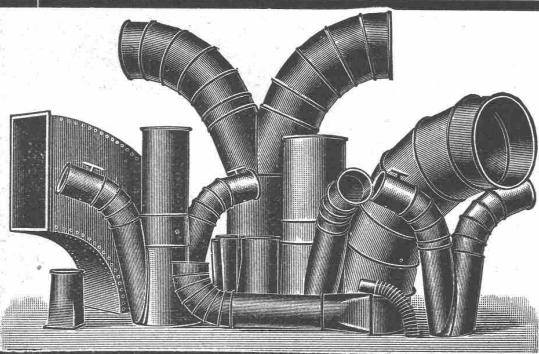


Generalvertreter  
für die Schweiz:

**Robert Sebi & Co.**  
Zürich I.

Adolf Bleichert & Co. Leipzig-Gohlis 38

## Affolter, Christen & Cie, Blechwarenfabrik, Basel



**Blecharbeiten**, roh, im Vollbad verzinkt, gestrichen etc.  
**Rohrleitungen** und **Verbindungsstücke** für Ent-  
staubungs- und Trockenanlagen etc.

**Ventilationsrohre für Tunnelleitungen** etc., mit  
und ohne Flanschen.

**Autogene Schweißerei. Verzinkerel** (Lohn-  
verzinkung im Vollbad).

**Billige und prompte Bedienung.**

Seiden-Isolierung

**Rob. Jacob & Co. Winterthur**

**ISOLIRUNGEN**

Fossil-Isolierung

Fachkundige Ratschläge & Offerten gratis

zum Schutze gegen Wärme- und Kälte-Verluste sowie Einfrieren

für Dampfkessel, Dampfleitungen, Zentralheizungs-Anlagen, Kalt- und Warmwasser-, Luft-, Ammoniak- u. Kälteflüssigkeits-Leitungen, Kühlräume, Lager und Eiskeller.

Uebernahme von Isolierungen

durch eigene Fachisoleure, unter Garantie für vollkommensten Nutzeffekt, lange Haltbarkeit sowie elegante, saubere Ausführung.

Lieferung sämtlicher Isolierungsmaterialien

Isolierung mit Asbestkieselguhr

Isolierung mit Kork-Schalen

Erstklassige Referenzen Ständige grosses Lager

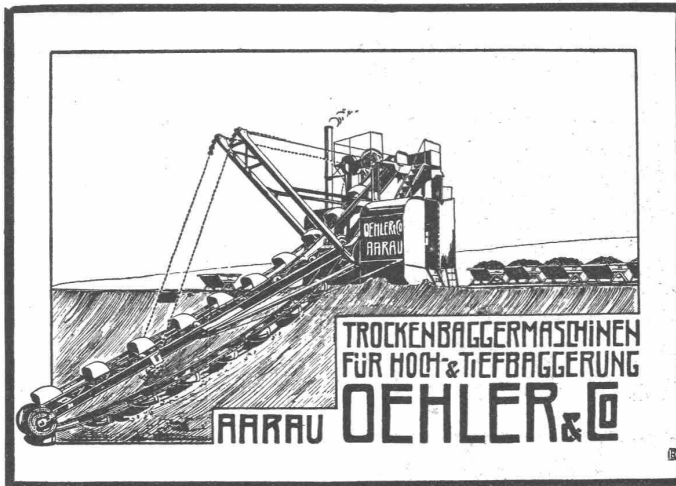
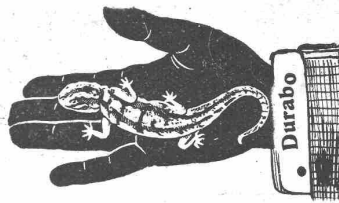
**Schluss-Termin für Annahme von Inseraten jeden Dienstag Abend.**

Wetterfest, wasserdicht, rostschützend  
sind die

## Durabo-Oelfarben und Durabo-Lackfarben „Gamma“

unempfindlich gegen Ammoniak wie schweflige Säure (D.R.P. a.)

Edmund Simon, Dresden A. 4.



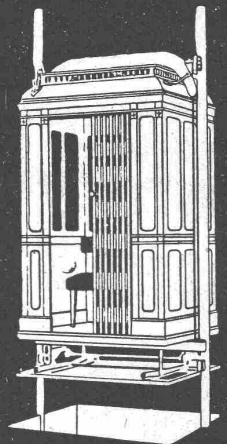
TROCKENBAGGERMASCHINEN  
FÜR HOCH- & TIEFBAGGERUNG  
**OEHLER & CO**

**PATENT-BUREAU**  
E. BLUM & C<sup>e</sup> DIPL. INGENIEURE  
GEGRÜNDET 1878 · ZÜRICH · BAHNHOFSTR. 74

A. Jucker, Nachf. v.  
**Jucker-Wegmann,**  
Papierhandlung z. Hecht,  
Schiffände 22, Zürich.

Grosses Lager  
von  
Pauspapieren, Pauselinen  
und Zeichenpapieren,  
Rollen und Bogen,  
in nur vorzüglichen Qualitäten.  
Holzzementpapier, Dach-  
pappen, Bodenbelag- und  
Teppich-Unterlag-Papiere.

**Willi Sohn**  
**CHUR**



**SPECIALITÄT**  
**AUFZÜGE**

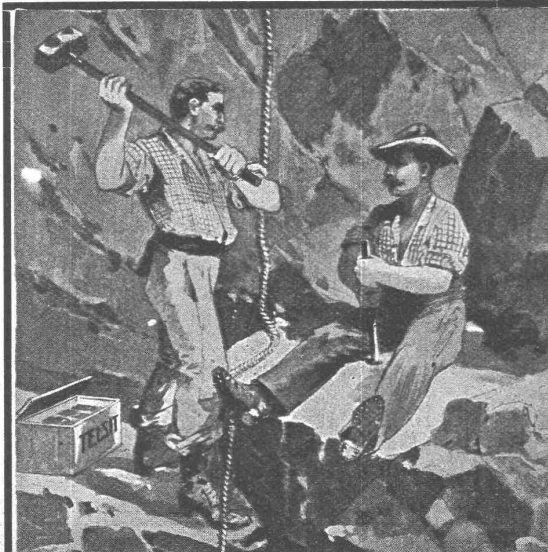
**GEORG STREIFF**  
**WINTERTHUR**

BAUMATERIALIEN  
□ EN GROS □  
HYDR. BINDEMittel  
: LAGER IN THON :  
: MOSAIK-STEINZUG :  
UND GLASIERTEN  
: WANDPLATTEN :  
: ENGL. GLASIERTE  
: SCHÜTTSTEINE :  
□ ETC. □



□ BUREAU: □  
POST-GEBAUDE  
TELEPHON N° 628

□ SPEZIALGESCHÄFT  
FÜR  
KUNSTGERECHTE  
ERSTELLUNG VON  
BODEN- UND WAND-  
BELÄGEN □



# Dynamit Nobel, Zürich

Telephon 3623 — Mythenstrasse 21

Fabrik in Isleten (Uri).

## Sprenggelatine, Dynamit

Sprengkapseln, Zündschnüre, sowie alle Zubehör.

## Sicherheitssprengstoff Telsit

in verschiedenen Stärken.

Absolut handhabungssicher.

Versand als Stückgut per Bahn.

**Erfindungs-Patente**  
Marken-Muster-  
& Modell-Schutz im In- u. Ausland  
**H. KIRCHHOFER** vormals  
**Bourry-Séquin & Co. ZÜRICH**  
1880.  
Gegründet.

**ISO**  
LIEREN SIE  
IHRE DÄCHER, WÄNDE  
BÜDEN & KELLER MIT  
KORKSTEINPLATTEN  
MÜLHAUSER ISOIERWERK  
E. A. STETTNER  
MÜLHAUSEN I.E.

**CARL MÜLLER**  
ZÜRICH  
**Patent-Bureau**  
PRIMA  
REFERENZEN

**F. GAUGER**  
ZÜRICH  
  
**WELBLECHE**  
GERADE & BOMBIERTE  
GEGR. 1870

**Eckardt's**  
**Speisewassermesser**  
mit und ohne Schreibvorrichtung  
  
Bei jedem Betriebsdruck dauernd zuverlässig! Bei jeder Temperatur betriebssicher! Höchstdifferenz  $\pm 1\frac{1}{2}\%$   
Kataloge auf gef. Anfrage.  
**J. C. Eckardt, Stuttgart-Gannstätt**  
Prima Referenzen

**Sehr**  
praktisch eingeteilte  
**Geschäftsbücher**  
für einfache und amerikani-  
sche  
Buchhaltung  
**C. A. Haab**  
Geschäftsbücherfabrik  
**Ebnat.**  
Preiscurant u. Anleitung  
gratis.

# Siegwart-Rohre

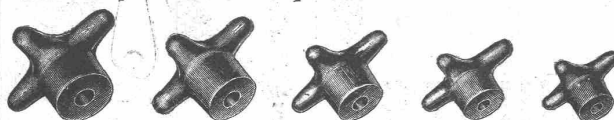
aus Beton mit Stahlpanzerung und Asphaltbelag für  
Kanalisationen, Trinkwasser-, Gas-, Turbinenleitungen  
etc. Innere Durchmesser von 100 mm bis zu den  
grössten Dimensionen und bis zu 30 und mehr Atm.  
Innendruck. Billigste und gegen Zerstörungseinflüsse  
widerstandsfähigste Rohrkonstruktion.

# Siegwartmasten

nach zuverlässigem, verbessertem Verfahren in Eisen-  
beton hergestellt, für elektrische Leitungen bis zu einer  
Zugbeanspruchung von 2000 kg. Gefällige Form,  
äusserst dauerhaft und ökonomisch.

**Internat. Siegwartbalken Gesellschaft, Luzern.**

**Werkzeuge, Präzisions-**  
**Werkzeugmaschinen,**  
Normale Maschinen-Elemente  
Fabrikat Ludw. Loewe & Co.  
u. andere Firmen  
liefert  
nur in  
Ausführung  
Rud. Falkner, Jng. Basel



Gruppe von Kreuzgriffen.

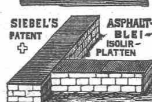
Broschüre über Normalien gratis und franko.

# :: Asphalt-, Beton- und :: Holzpflasterungs-Arbeiten

aller Art.



**Holzzement- und  
Dachpapp-Dächer  
Asphalt-Kegelbahnen**



**Asphalt-Parkett. — Plättchen-Beläge.**

**Isolierungen** gegen Feuchtigkeit mit Siebel's Asphalt-Blei-Isolierungen,  
gegen Wärme und Kälte mit Imprägnierten Korkplatten.  
Mehrjährige Garantie für alle Arbeiten.

**KOCH & Co., vorm. E. Baumberger & Koch, BASEL.**

**Schweizerische**

# Unfallversicherungs - Aktiengesellschaft

in Winterthur.

Die Gesellschaft schliesst ab gegen feste Prämien:

**Unfall- und Haftpflicht-Versicherungen** aller Art,

**Diebstahl-Versicherungen,**

**Versicherung gegen Veruntreuung** (für Geschäftsinhaber),

**Kautionsversicherungen** (Ersatz für Amts- und Dienstkautionen von  
Beamten, Angestellten, Vertretern, Reisenden etc.)

**Auskunft** erteilen: Sämtliche Vertreter der Gesellschaft  
an allen gröss. Plätzen der Schweiz.

Besuch erbeten.

# Steinbrecher

Betonmischer  
Kies-Waschanlagen  
Dachziegelmaschinen  
Mauersteinmaschinen  
z. Verw. v. Schlacke u. Sand  
Hohlblockmaschinen

**Dr. Gaspary & Co.,**  
Spezialmaschinen-Fabrik  
Markranstädt b. Leipzig.

Katalog 140 gratis

**Patent-Bureau**  
**L. R. SCHNEIDER Jng.**  
patentiert u. verwertet.  
**ERFINDUNGEN**  
ZÜRICH, Ackerstrasse 52  
Telephon 4681

*Unsere echt  
amerikanischen  
Hebezeuge mit  
Bannwinden  
sind  
absolut die besten  
Tausende im Betrieb!  
Grosse Lager!  
H. von Arx & Co.  
Zürich Seifeng. 13.  
Alle Bannmaschinen  
in  
besten Qualität  
Verlangen Sie Kataloge*

# Acetylen-Sturm-Fackeln Bau-Lampen.

Schweizer + Patente

Vor Nachahmungen wird gewarnt!  
**Bernh. Margreth, Locarno u.  
Zürich, Ottikerstrasse 5.**  
Lager in Locarno und Rheinfelden.

# Rolladen-Fabrik

**SIEGLE & Co**  
ZÜRICH



**Konstruktionswerkstätte  
Bauschlosserei.**

Telephon Nr. 4936.

# Diesel-Motoren

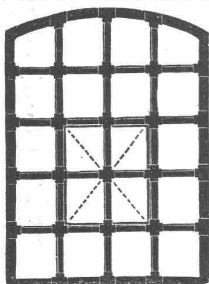
(Eingetragene Schutzmarke.)

Wirtschaftlich vorteilhafteste  
Verbrennungsmotoren

zum Betriebe mit  
**billigen**  
flüssigen Brennstoffen.

**GEBRÜDER SULZER**  
Winterthur.

Die Motoren werden in Grössen von  
20 PS. an aufwärts ausgeführt.



**Hervorragende Neuheit!**

**Schmiedeeiserne Fenster**

Schweiz. Patent No. 39,336

äusserst preiswürdig, dabei grosse Stabilität  
gefälliges Aussehen und schnellste Lieferung.

In kurzer Zeit mehrere 100 000 m<sup>2</sup> aus-  
geführt. — Prima Referenzen. ::

**M. Koch, Eisengiesserei, Zürich**  
Maschinenfabrik, Eisen- und Brückenbau.



**Fr. Bauer & Söhne A.-G.**  
..... Zürich .....

Moderne Tresor-Anlagen  
und Archive — Sicher-  
heits-Schränke u. -Türen

Hauptkatalog zu Diensten.

**BAUMANN  
KÖLLIKER & CO  
ZÜRICH**

Elektr. Licht- & Kraft-Anlagen.  
Freileitungen.  
Haus-Installationen.

10<sup>m</sup> Eisenfilz  
8 bis 10<sup>m</sup> Isolierfilz  
20<sup>m</sup> Eisenfilz

**Schalldämpfung im Hochbau wird erreicht durch Isolierung der Träger mit**

**Unterlagsfilz**  
D.R.P. 90800

**Filzfabrik Adlershof**  
Adlershof Actiengesellschaft Berlin

**FRITZ MARTI Akt.-Ges., BERN.**

Membran-  
und Zentrifugal-Pumpen  
Lokomobilen, Motoren  
vorrätig von 6—50 HP.

== Steinbrechanlagen ==  
zur Kies- und Sandbereitung

Bauwinden  
für Dampf- und elektr. Betrieb

== Bagger-Maschinen ==



== Rollbahn-Material ==  
Geleise, Weichen, Drehscheiben, Wagen  
Räder, Radsätze, Lager.

Baulokomotiven  
von 10—70 HP.

zu

**Kauf & Miete.**

Vorrätig in  
Bern und Wallisellen.