

Zeitschrift: Schweizerische Bauzeitung
Herausgeber: Verlags-AG der akademischen technischen Vereine
Band: 55/56 (1910)
Heft: 23

Werbung

Nutzungsbedingungen

Die ETH-Bibliothek ist die Anbieterin der digitalisierten Zeitschriften auf E-Periodica. Sie besitzt keine Urheberrechte an den Zeitschriften und ist nicht verantwortlich für deren Inhalte. Die Rechte liegen in der Regel bei den Herausgebern beziehungsweise den externen Rechteinhabern. Das Veröffentlichen von Bildern in Print- und Online-Publikationen sowie auf Social Media-Kanälen oder Webseiten ist nur mit vorheriger Genehmigung der Rechteinhaber erlaubt. [Mehr erfahren](#)

Conditions d'utilisation

L'ETH Library est le fournisseur des revues numérisées. Elle ne détient aucun droit d'auteur sur les revues et n'est pas responsable de leur contenu. En règle générale, les droits sont détenus par les éditeurs ou les détenteurs de droits externes. La reproduction d'images dans des publications imprimées ou en ligne ainsi que sur des canaux de médias sociaux ou des sites web n'est autorisée qu'avec l'accord préalable des détenteurs des droits. [En savoir plus](#)

Terms of use

The ETH Library is the provider of the digitised journals. It does not own any copyrights to the journals and is not responsible for their content. The rights usually lie with the publishers or the external rights holders. Publishing images in print and online publications, as well as on social media channels or websites, is only permitted with the prior consent of the rights holders. [Find out more](#)

Download PDF: 15.01.2026

ETH-Bibliothek Zürich, E-Periodica, <https://www.e-periodica.ch>



Glasdächer
G. ZIMMERMANN, STUTTGART

Oberlichter jeder Art,

Shedfenster und Shedrinnen

mit Walzeisen- oder Stahlblechsprossen, \oplus Patent,
garantiert wasserdicht — kein Abtropfen von
Schwitzwasser.

Viele Tausend Quadratmeter für eidgenössische Behörden und Private geliefert.

M. & H. A. Ernst, Zürich I, Thalacker 40.
Louis Koch, Lausanne.

Reparaturen

von

elektr. Maschinen, Motoren, Transformatoren und
Apparaten jeder Provenienz
besorgt prompt und billig

Elektro-Mechan. Reparatur-Werkstätte Zürich

Burkhard, Hiltbold & Spälti
Zürich III, Industriequartier, Sihlquai 244

Telephon Nr. 8355.

Telegramme: Elektromechan.

Zürcher Ziegeleien in Zürich

Alleinige Verkaufsstelle der

Mech. Backsteinfabrik Zürich der Ziegeleien Albishof-
Heurieth und der Mech. Ziegelfabrik Wettswil Zürich
empfehlen

Falzziegel, Biberschwänze, naturrot und altfarbig,
Hourdis und Widerlagersteine, Backsteine
aller Art, Rohbausteine und Verkleidsteine
Formsteine etc., Drainerröhren.

Bureau: Schweizergasse 6. — Telephon No 6199.
Briefe und Telegramme: Ziegeleien Zürich



Heinrich Brändli, Horgen
Asphalt-, Dachpappen- & Holzzementfabrik

liefert:

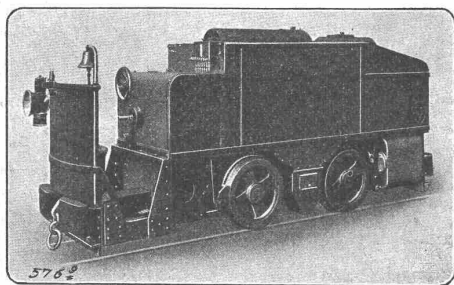
Asphalt-Isolierplatten

für wasserdichte Eindeckungen bei: Eisenbahnen, Strassen,
Hoch- und Tiefbauarbeiten, in nur prima Qualität, je nach
Angabe der Verwendungsarten.

Referenzen zu Diensten. — Fachmännische Ratschläge.

Telegramme: Heinrich Brändli, Horgen.

GASMOTOREN-FABRIK „DEUTZ“ A.-G. ZÜRICH.



Benzin-Lokomotiven

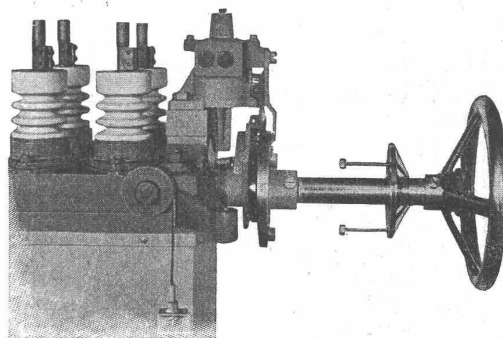
für Feldbahnen, Fabrikgeleise, Strassenbahnen.

Billiger, absolut gefahrloser Betrieb, kein Geruch und keine
Rauch- und Russbelästigung, kein Anheizen. Jederzeit sofort
betriebsbereit.

Benzin- und Petrol-Lokomobilen
Schiffsmotoren, Motorboote
Rohölmotoren, Sauggasmotoren
Gas-, Benzin-, Petrolmotoren

Carl Maier

Fabrik elektrischer Apparate
Schaffhausen



(Auslösmagnet und Freilauf.)

Spezialität:

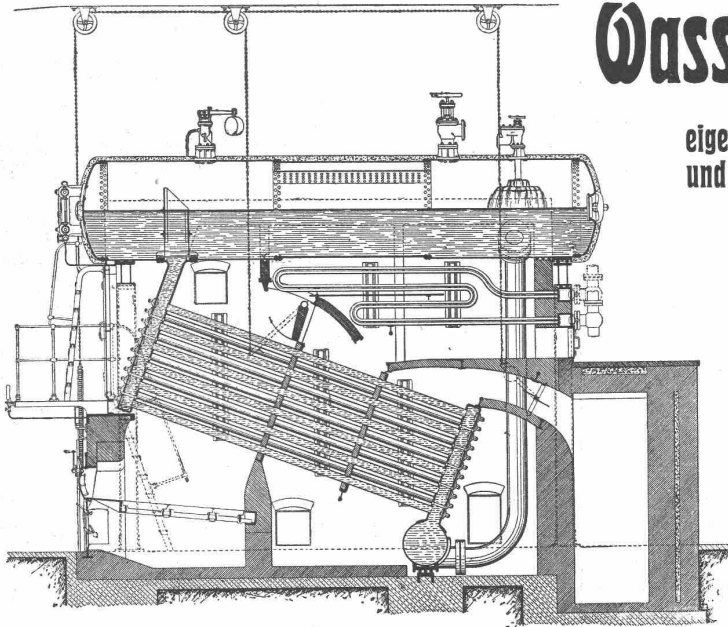
Automatische Oelschalter jeder Art.

Preislisten gratis und franko.

 Schluss für die Inserate je Dienstags, abends.

GEBRÜDER SULZER

WINTERTHUR



Wasserröhren-Kessel

eigenen Systems, von jeder Grösse
und für jeden Betriebsdruck.

Kräftige Zirkulation und grosse
Leistungsfähigkeit infolge di-
rekter Wasserzuführung zu
den unteren Rohrreihen.

Hohe Verbrennungskammer.

Grosser Dampfraum.

Bewährte Konstruktion der Ver-
schlussschüssel.

Ueberhitzer, regulier- und ausschaltbar.

Anlagen in der Schweiz u. a.:

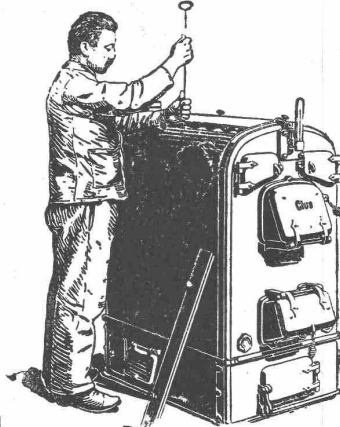
Elektrizitätswerke St. Gallen, Winterthur, Basel, Le Locle, La Chaux-de-Fonds
Romont, Wynau, Thun, Kubel, Rathausen bei Luzern, etc.



CLUSER HEIZKESSEL



für Warmwasser und Niederdruck-Dampfheizung, sowie für gewerbliche
Anlagen.



Bewährtes System.
Einfache Bauart und Aufstellung.
Bequeme Reinigung während dem Betriebe.

RADIATOREN, 50 verschiedene Modelle
Rippenröhren und Rippenheizkörper.
Wärmeplatten, Ventile, Formstücke.
Gusseiserne und schmiedeeiserne Flanschen.

Zu beziehen durch die Installationsfirmen.

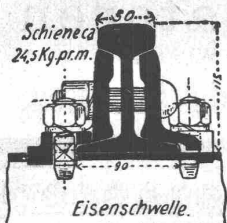
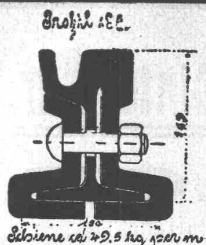
Gesellschaft der L. v. Roll'schen Eisenwerke.

Filiale **EISENWERK CLUS.**



3000 Kessel
In der Schweiz im Betrieb.





Als Vertreter des **Stahlwerks-Verband Düsseldorf** für **Rillenschienen-Oberbau**

liefern wir:

Rillenschienen
mit den dazu gehörigen Laschen und sonstigem Kleineisenzeug,
und als Vertreter der **Phönix-Werke in Ruhrort:**
Weichen und Kreuzungen hierzu.

Wir empfehlen uns ferner zur Lieferung von

Eisenbahn-Oberbau-Material

als: **Stahlschienen, Flusseisenschwellen, Kleineisenzeug, Weichen, Kranen, Drehscheiben, Schiebebühnen, Personen-, Gepäck- und Güterwagen etc.** für Normal-, Sekundär- und Bergbahnen.

Für Offertstellung in diesen Materialien, Einsendung von Zeichnungen, Anfertigung kompletter Oberbaupläne halten wir uns empfohlen:

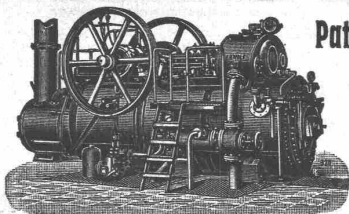
FRITZ MARTI Akt.-Ges., BERN.

Paris 1900, Brüssel u. Buenos Aires 1910: 4 Grands Prix

R. WOLF

Magdeburg - Buckau.

Vertreter: **W. Thiele, Zürich.**



Patent-Heissdampf-Lokomobilen

mit **ventilloser** Präzisions-Steuerung.
Originalbauart Wolf . . . 10—800 PS.

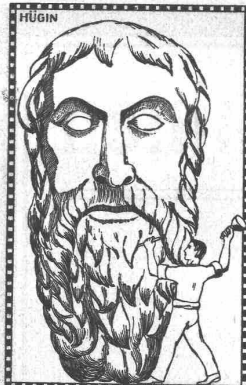
Betriebsmaschinen von höchster Vollendung u. Wirtschaftlichkeit.

Zentrifugalpumpen für grosse und kleine Förderhöhen.

Gesamterzeugung über 7.0000 PS



MARTIN KELLER, ZÜRICH
Neu-Seldenhof.



BL. BART & Co.

ZÜRICH III.
METALL-TREIBARBEITEN
KERN U. HOHLGALVANOS
PLATIEREN VON EISEN
MIT KUPFER U. MESSING
METALLFÄRBUNGEN.
VERGOLDEN UND
VERSILBERN. ☼☼☼
KONRADSTRASSE 20
TELEPHON 8430

Mischmaschinen für Mörtel u. Beton

Dr. Gaspary u. Co., MarkKranstädt

Prospekt T.T.M. 140 gratis.

Ich fabriziere als Spezialität
Sco-Belagmasse



zur
**Herstellung
fugenloser
Fussböden**
Verlangen Sie Prospekt
u. Belagproben.

**Otto Lobeck
Herisau**

**Feuchte Wände und Mauerwerk in Wohnräumen
Kellern, Gewölben, Küchen, Ställen etc.**

werden trocken gelegt, befreit von

Schwamm, Schleim-, Schimmelpilzen
durch

ANTINONNIN

ein hervorragendes, geruchloses, billiges **Desinfektionsmittel** für Holz und Mauerwerk.

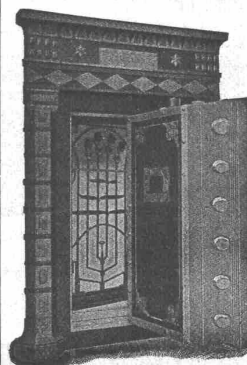
Farbenfabriken vorm. Friedr. Bayer & Co.
Leverkusen bei Mülheim am Rhein.

Generalvertreter für die Schweiz:

Basel: Paravicini & Cie.

Dépôt Zürich: **Ed. Meyer, Ecke Lang- u. Bäckerstr. 98.**

Prospekte und Gebrauchsanweisungen stehen jederzeit gerne zu Diensten.

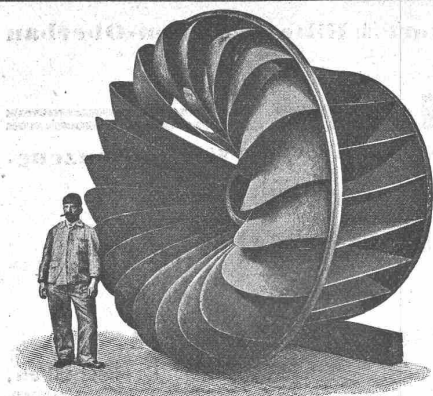


Fr. Bauer & Söhne A.-G.

..... Zürich

**Moderne Tresor-Anlagen
und Archive — Sicher-
heits-Schränke u. -Türen**

Hauptkatalog zu Diensten.



Aktiengesellschaft vormals
Joh. Jacob Rieter & Co, Winterthur.

Turbinen

neuester Konstruktion und höchstem Nutzeffekt
:: für alle vorkommenden Verhältnisse. ::

Präzisions-Regulatoren

mit mechanischer und hydraulischer Wirkung.

Transmissionen, Kesselschmiede-Arbeiten.

Gewerkschaft Grillo, Funke & Co., Gelsenkirchen-Schalke
Siemens-Martin-Stahlwerk, Blechwalzwerk, Wellrohrwalzwerk, Wassergas-Schweisswerk

liefert als Spezialitäten mit Wassergas aus eigenem S.-M.-Flusseisen

geschweisste Rohre

von 450 mm Durchmesser bis zu den grössten Weiten und in Wandstärken bis zu 40 mm für

Dampf-, Wind-, Gas-, Wasser-, Kanalisation-, Dücker- und Turbinen-Leitungen.

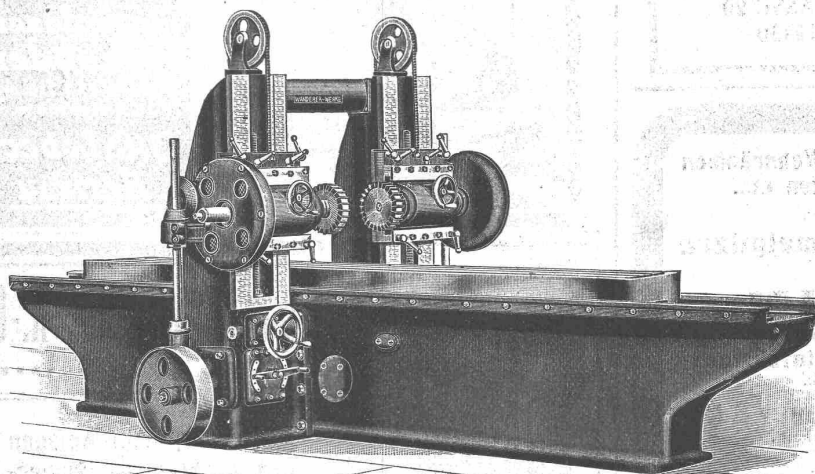
Telegramm-Adresse: **Blechwalzwerk Gelsenkirchen.** — Kostenanschläge bereitwilligst. — 1600 Arbeiter.

Vertreter unserer Abteilung „Wassergas-Schweisswerk“ ist Herr Ingenieur J. Aumund, Zürich.

Wanderer-Rapid-Fräsmaschinen

jeder Art

haben in allen zeitgemäss eingerichteten Betrieben des In- und Auslandes Aufnahme gefunden, ein Beweis für ihre technische Vollkommenheit und hervorragende Leistungsfähigkeit.



Einfache u. Universal-
Rapid - Fräsmaschinen
mit Einzelscheiben- od.
Elektromotor - Antrieb.

Wanderer-Werke A.-G.
= Schönau bei Chemnitz =

Vertreter:

W. WOLF, Ingenieur,
7 Brandschenkestrasse, Zürich.

Doppel-Plan-Rapid-Fräsmaschine mit Einzelscheiben-Antrieb.

Gustav Kuntze

Wassergas-Schweisswerk-Akt.Ges. Worms^aRh.

Schmiedeeiserne Kuntze-Röhren

mit jeder gewünschten Flanschen- oder Muffenverbindung.

• mittelst Wassergas maschinell überlappt geschweisst, von 300-4000 mm Φ , v. 6-40 mm Wandstärke.

Specialität:

Für Wasser, Turbinen, Kanalisation, Gas, Dampf- und Windleitungen etc.

Alle sonstigen Blechschweis-Arbeiten

Grösste Baulängen. Billigste Preise.

Beteiligung oder Uebernahme eines Baumaterialien- oder Baugeschäftes

von kaufmännisch gebildetem Fachmann gesucht.

Offerten unter Chiffre Z. W. 17372 befördert die Annoncen-

Expedition Rudolf Mosse, Zürich.

Leitungsstangen

gemäss eidg. Vorschriften mit Kupfervitriol imprägniert liefert die
Imprägnier-Anstalt Emmenthal
Burgdorf.



MAGNETA
Fabrik elektr. Uhren A.-G.
Zürich
liefert
elektrische
Uhrenanlagen
für
Banken, Fabriken, Hotels,
Schulen, Sanatorien,
Verwaltungsgebäude,
Spitäler, Villen etc. etc.

☛ Schluss für die Inserate je Dienstags, abends.

Drahtseilbahnen für Personenbeförderung

Eiserne Bahn- und
Strassenbrücken

Eisenbauten
für Fabriken

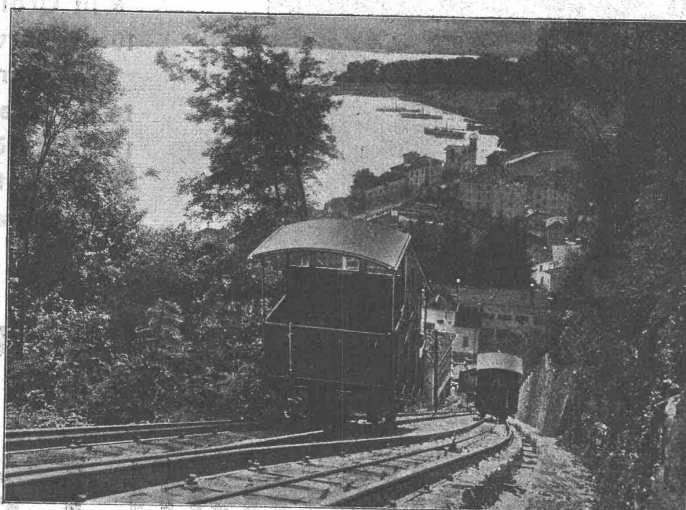
Dachkonstruktionen

Sprengwerke

Leitungsmasten

Türme

Kranträger



Turbinen

Regulatoren

Schleusen

Wehranlagen

Rohrleitungen

Dampfkessel

Reservoirs

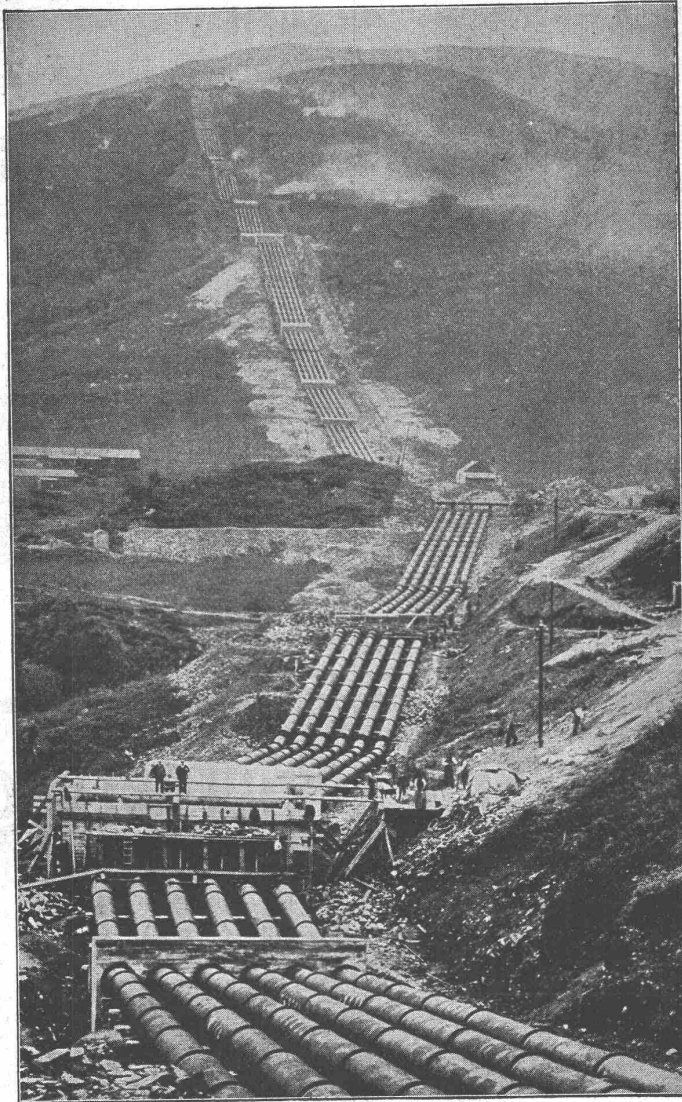
liefert als langjährige Spezialität die

Aktiengesellschaft der Maschinenfabrik von **Theodor Bell & Cie., Kriens-Luzern**

Druckrohrleitungen für hydro-elektrische Kraftanlagen

bis zu den höchsten Gefällen und größten Einheiten

Entwurf — Herstellung — Montage



Anlage in Kinlochleven

(Schottland)

6 Leitungen
à 1900 m lang,
1034 mm Durchmesser
mit 290 m Gefälle.

Rohrverbindung:
Patent-Hochdruck-
Muffenverbindung.



Keine autogene, sondern

Bereits 87 Leitungen ausgeführt

davon:

5 in der Schweiz,
2 in Italien,
6 in Großbritannien,
10 in Norwegen,
1 in Spanien,
16 in Japan,
12 in Nordamerika,
11 in Zentralamerika,
24 in Südamerika.

Wassergas-Schweißung.

Bestbewährte
patentierte Flanschen- und Muffen-Rohrverbindungen,
absolut sicher und dauernd dicht

Aktiengesellschaft Ferrum

vorm. Rhein & Co.

Telegramm-Adresse:
Ferrum Kattowitz

in Zawodzie bei Kattowitz 0/s

Codes:
ABC 5th Ed.
Lieber
Business

Elektrische Installationen

in Tunnels, Bergwerken, auf Dampfschiffe etc., Telegraphen und Telephonlinien- und Apparate, selbsttätige Warnsignalanlagen für unbewachte Wegübergänge (Eisenbahnsicherungswesen), Gießmeldeanlagen für Wechselstrombetrieb, Automat. Brandmelder, Blitzableiterinstallationen u. Untersuchungen, Akkumulatoren, Rohrpostanlagen, Kraft, Licht, Quarzbogenlampen 700 bis 3000 Kerzen, 0,25 bis 0,3 Watt per Kerze, keine Bedienung, Wartung und Kohlenersatz.

Auskunft und Ingenieurbesuch kostenlos.

F. H. CHOPARD & CIE., LAUSANNE & MILANO.
Werkstätten in Fleurier (Neuchâtel)

**BAUMANN
KÖLLIKER & CO
ZÜRICH**



Elektr. Beleuchtungskörper.

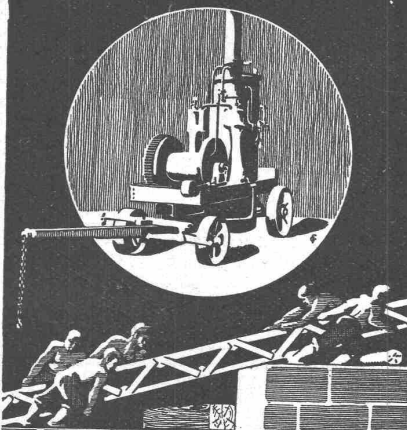
Grosses Lager

von über 1500 verschiedenen Modellen.

Werkstätten

für feine Metallarbeiten.

BAUWINDEN



MENCK & HAMBROCK

G. M. B. H.

ALTONA - HAMBURG

Vertreter für die Schweiz: Fritz Marti A.-G., Bern.

**Schluss-Termin für Annahme von Inseraten jeweils
Dienstag Abend.**

SCHWEIZ.
LICHTPAUSANSTALTEN A.-G.
Auf der Mauer 4 **ZÜRICH** Auf der Mauer 4
Filialen in **Bern, St. Gallen & Luzern**
Heliographie  **Negrographie**
Spezialität: **Trockendruck** [Plandruck]
Heliographie - Paus- und Zeichenpapiere
Lichtpaus-Apparate
Man verlange Muster u. Preislisten.

⌘ Baufach. ⌘

Behufs rationeller und ausgedehnter Verwertung eines eingeführten, sehr praktischen, patentierten **Bauartikels** wird die Gründung einer

Betriebs - Gesellschaft

für die Schweiz, event. auch für Ausland beabsichtigt. Nötiges Kapital für die Schweiz Fr. 60 000. Interessenten wollen sich melden unter Chiffre Z. O. 17964 an die Annoncen-Expedition **Rudolf Mosse, Zürich.**

Planolin wird mit gewöhnlichem Wasser angemacht, (ohne Spezialflüssigkeit) und erhärtet und trocknet sofort.

PLANOLIN

zum raschen

Ausebnen der Böden

und Treppenstufen vor legen von

LINOLEUM

Ausführliche Prospekte gratis

Ch. H. Pfister & Co., Basel 7



Kontroll-Uhren

Bürk's Patent

— Tragbar oder stationär —

für Wächter, Wärter, Heizer, Arbeiter etc.

Man verlange Prospekte.

HANS W. EGLI, ZÜRICH II.

Werkstätte für Feinmechanik.

**OFENFABRIK - SURSEE
IN SURSEE**
**Grösste Ofenfabrik
der Schweiz**

Wasch-herde
**Illustrierte
Prospekte gratis**


**Gelochte u.
gepresste Bleche**
Heizkörperverkleidungen
Plättchengehänge, Zierbleche.
Ernst Meck, Nürnberg 12
Hoflieferant, gegr. 1851.

Die Beatenbergbahn verkauft

wegen Umbau ihr ein Jahr altes, gänzlich ungebrauchtes

Reserve-seil,

prima Fabrikat, 4 cm Durchmesser, 1700 m lang, 88 Tonnen erprobte Bruchfestigkeit. Das Seil lagert in Scherzlgien. Für Besichtigung sich zu melden bei Herrn Betriebschef **Ruch** in **Beatenbucht** bei Merligen. Offerten gefl. an die **Direktion der Beatenbergbahn** in **Interlaken**.

Bahnmaterial für Unternehmer.

Wegen Umbau zu verkaufen ca. 5200 Meter Vignolschienen aus Stahl, 98 mm hoch, 20 kg schwer per m, von 10,8 m Baulänge, samt Flachlaschen. Am gleichen Orte ca. 3400 Meter **Riggenbach'sche Zahnstangen** von 3,6 m Baulänge.

Für Besichtigung sich zu melden bei Herrn **Ruch**, Betriebschef der Beatenbergbahn in **Beatenbucht** bei Merligen.

Offerten gefl. an die **Direktion der Beatenbergbahn** in **Interlaken**.

Günstiges Kaufangebot.

Folgende Maschinen und Apparate, welche gegenwärtig noch im Betriebe besichtigt werden können und sehr gut erhalten sind, sind wegen Betriebsvergrößerung billigst zu verkaufen:

- 1 stehender Dampfkessel, mit Siederohren, 7 Atm. Betriebsdruck, 12,5 qm Heizfläche, Fabrikat Escher Wyss & Cie.
- 1 horizontaler Dampfkessel, mit Einflamrohr, 7 Atm. Betriebsdruck, 12,5 qm Heizfläche, Fabrikat Escher Wyss & Cie.
- 1 Dampfmaschine mit Schiebersteuerung, 12 PS Leistung ind., mit Kondensation, Fabrikat Escher Wyss & Cie.
- 1 Sauggasmotor mit Gaserzeugungsanlage und Magnetzündung, 30 PS Leistung, Fabrikat Lokomotivfabrik Winterthur, erbaut 1906.
- 100 Laufmeter Rippenrohre, für Heiz- und Kühlzwecke verwendbar, 80 mm lichte Weite.

Sehr günstige Verkaufsbedingungen.
Zwecks Besichtigung der Maschinen und weiterer Auskünfte wolle man sich gefl. wenden an:

Ingenieur Alfred Rubin, Zürich I
Bahnhofstrasse 94.

Eisenbahnfachmann

in Stellung, der sich zu verändern wünscht, sucht Engagement als

Betriebsleiter oder Sekretär

bei Normal- oder Spezialbahn. Derselbe besitzt allseitige Kenntnis und Praxis in den verschiedenen Zweigen des Verwaltungs- und Betriebsdienstes, insbesondere auch als mehrjähriger Direktor elektrischer Bahnen, was durch beste Zeugnisse und Referenzen ausgewiesen werden kann. Offerten erbeten unter Chiffre Z.P. 17840 an die Annoncen-Expedition

Rudolf Mosse, Zürich.

Bedeutende Bahnbau-Unternehmung sucht erfahrenen

Ingenieur-Bureauchef mit grosser Übung im Ausarbeiten von Projekten und Kalkulationen. Derselbe muss der deutschen und französischen Sprache mächtig sein. Gefl. Offerten mit Referenzen, Zeugnissen und Angabe der Gehaltsansprüche unter Chiffre Z.L.17361 an die Annoncen-Expedition **Rudolf Mosse, Zürich.**

Gesucht wird ein Bauingenieur

mit Erfahrungen im Bau und der Anlage städtischer Strassen, sowie Städtekanalisierungen. Anträge mit Angabe der zurückgelegten Studien, nachheriger Tätigkeit, Familienverhältnisse, sowie Gehaltsanspruch unter Chiffre W.W.5658 befördert die Annoncen-Expedition **Rudolf Mosse, Wien I, Seilerstätte 2.**

Gesucht.

Elektrotechnisches Bureau der Ostschweiz sucht erfahrenen

Ingenieur oder Techniker

als Mitarbeiter. Offerten unter Chiffre D.3266 Ch. an

Haasenstein & Vogler, Chur.

Ein in der Projektierung und Bauausführung grosser, moderner **Wasserkraftanlagen** durchaus erfahrener



Bau-Ingenieur

mit langjähriger Praxis von einer grossen Gesellschaft zu baldigstem Eintritt gesucht. Bewerber müssen auch in der zuverlässigen wirtschaftlichen Beurteilung von Wasserkraften gute Erfahrungen besitzen, um die Bauwürdigkeit neu zu verfolgender Projekte zuverlässig beurteilen zu können. — Es wird nur auf eine erste Kraft reflektiert. Stellung dauernd. — Bewerbungen mit ausführlichem Lebenslauf, Zeugnisabschriften, Angaben von Referenzen und wenn möglich mit Bild unter Z.10403 an **Haasenstein & Vogler A.-G., München**, erbeten. —

Zur Ausführung grösserer Ramm-, Beton- und Baggerarbeiten werden durchaus tüchtige, selbständige, in solchen Arbeiten praktisch erfahrene

Ingenieure und Bauführer gesucht.

Nur allererste Kräfte mit ungarischen und italienischen Sprachkenntnissen wollen ihre Bewerbungen mit Lebenslauf, seither geleisteten Arbeiten, Zeugnisabschriften, Photographie unter Chiffre Z.D.17854 einreichen an die Ann.-Exped. **Rudolf Mosse, Zürich.**

Vollständig neuer Dampfkessel,

vorzüglichstes System,

70 m² Heizfläche, mit allen Armaturen, **sofort billig abzugeben.**
Gefl. Anfragen unter Chiffre Z. N. 17538 an die Annonc.-Expedition
Rudolf Mosse, Zürich.

A. Jucker, Nachf. v.
Jucker-Wegmann,
Papierhandlung z. Hecht,
Schiffhände 22, Zürich.

Grosses Lager
von
Pauspapieren, Pauselinen
und Zeichenpapieren,
Rollen und Bogen,
in nur vorzüglichen Qualitäten.
Holzzementpapier, Dach-
pappen, Bodenbelag- und
Teppich-Unterlag-Papiere.

PATENT-BUREAU
- GEGR. 1888 -
Schutz in allen Staaten
A. MATHEY-DORET Ing^r
LA CHAUX-DE-FONDS

Wir wollen

auf der Höhe bleiben durch
reelle Bedienung, bescheidene
Preise, erleichterte Zahlungs-
weise ohne Preiszuschlag und
Gratisversand folgender Kataloge:



1. Photogr. Appa-
rate jed. Pro-
venienz. 2. Pris-
menfeldstecher
aller Systeme. 3.
Präzisions-Rei-
zeuge für Inge-
nieure und Tech-
niker. 4. Gold.
Genfer Präzis-
Taschenuhren.
5. Goldene Uhr-
ketten u. Ringe

in 18 Kt. 6. Sprechapparate in allen
Größen. 7. Schiesswaffen aller Art.
A. El. Meyer & Co., Kappeler-
gasse 13, Zürich. Abteilung: Export
u. Versand. Gegr. 1887. Gefl. angeben,
welcher Katalog gewünscht wird.



Bester
Schiebtürbeschlag
läuft spielend leicht, übertrifft
jeden anderen Beschlag
Gretsch & Co. G. m. b. H.
Feuerbach-Stuttgart

Die anerkannt
besten!
Mischmaschinen
Tat. Kunz
Steinbrecher 42573
Bannwinden!
liefern mir
H. von Arx & Co.
Zürich Seifeng. 13
Tel. 2752
Alle Bannmaschinen
in
solider Qualität



Zu verkaufen Zeichentisch,

doppelseitig, Grösse der Reiss-
bretter 100 X 150 cm, senk-
recht und wagerecht verstell-
bar, vollständig neu, wegen
Platzmangel **äusserst billig**
Gebr. Scholl, Zürich

Poststrasse 3.

Planpausen, Ausarb. von Helio- gravuren und Beschreiben von Plänen

in flotter Schrift übernimmt unter
Zusicherung tadelloser Ausführung
Mad. Wwe. Fischer-Cannabich
Chateau des Alpes
Lausanne.

Erste Referenzen, 18jähr. Tätigkeit.

Zu verkaufen:

2 normalspurige
Zahnradlokomotiven,
wovon die eine auch für Ad-
häsionsbetrieb eingerichtet,

eine Anzahl
Personenwagen
nach Auswahl;

1 Dampfturbine
100—125 PS mit Riemen-
vorgelege;

1 Dampfmaschine
4 PS;

1 Hobelmaschine.

Offerten gefl. an die
Arth-Rigi-Bahn in Goldau

Zu kaufen gesucht gebrauchter

Benzin-Motor

in tadellosem Zustande von
6—8 PS. Gefl. umgehende
Offerten an Serex & Cie.,
Renens (Lausanne).

Patent-Ausbeutung.

Für die Ausbeutung des
schweiz. Patentes Nr. 42896
vom 1. Dez. 1907 auf: „Ver-
fahren zur Herstellung zylin-
drischer Behälter aus Papier,
Pappe und dergl. mit zwei
Böden“, wird ein Fabrikant
bzw. Interessent gesucht.
Das Patent wird verkauft, in
Lizenz gegeben oder es wer-
den anderweitige Verein-
barungen für die Fabrikation
eingegangen.

Anfragen beförd. **H. Kirch-
hofer**, vorm. Bourry-Séquin
& Co, Ingenieur- und Patent-
anwaltsbureau in Zürich I,
Löwenstrasse 51.

Patent-Ausbeutung.

Für die Ausbeutung des schweiz.
Patentes Nr. 30105 vom 9. Dezbr.
1903 auf:

„Palier“

wird ein Fabrikant, bzw. Interessent
gesucht. Das Patent wird verkauft,
in Lizenz gegeben, oder es werden
anderweitige Vereinbarungen für die
Fabrikation eingegangen. Anfragen
befördert **H. Kirchhofer**, vorm.
Bourry-Séquin & Cie., Ingenieur- u.
Patentanwaltsbureau in Zürich I,
Löwenstrasse 51.

Schöne, farb. Fenster

für Veranden, Lauben oder Treppen-
häuser billig zu verkaufen.
Dr. W. K., Feierabendstrasse 35,
Basel.

Dipl. Bautechniker,

in Entwurf, Detail, Statik, sowie in
armiertem Beton bewandert, deutsch
und französisch sprechend, **sucht**
sich auf Neujahr zu verändern,
für Bureau und Bau. Offerten unt.
Chiffre Rc. 8907 Y. an **Haasen-
stein & Vogler, Bern.**

Tüchtig. Bautechniker,

5 Semester Baugewerkschule Stutt-
gart, mit Bureau- und Bauplatzpraxis,
flotter Zeichner, **sucht Stellung**
als Bauführer in Architekturbureau
oder Baugeschäft, event. auch An-
fangstellung in Eisenbetonunter-
nehmen. Eintritt sofort oder 1. Ja-
nuar 1911. Gefl. Offerten unter
Chiffre Z. B. 17927 an die Annoncen-
Expedition

Rudolf Mosse, Zürich.

Bautechniker,

mit mehrjähriger Bau- und Bureau-
praxis, **wünscht Stelle auf Jan-
uar 1911** für Bureau und Bauplatz in
Architektur- oder Baugeschäft. Be-
vorzugt Kanton Tessin. Offerten
unter Chiffre H. 2086 U. an **Haasen-
stein & Vogler, Biel.**

Patentausbeutung.

Für die Ausbeutung des
schweiz. Patentes Nr. 45785
vom 2. Dezember 1908, auf:
„Procédé de fabrication par
condensation de phénol et de
formaldéhyde, d'un produit
dur et pliable quand il est froid
et élastique quand on le
chauffe légèrement“, wird ein
Fabrikant bzw. Interessent
gesucht. Das Patent wird
verkauft, in Lizenz gegeben,
oder es werden anderweitige
Vereinbarungen für die Fa-
brikation eingegangen. An-
fragen befördert **H. Kirch-
hofer**, vorm. Bourry-Séquin
& Co, Ingenieur- und Patent-
anwaltsbureau in Zürich I,
Löwenstrasse 51.

Usine Belge importante cherche des **Constructeurs spécialistes pour l'appareillage à haute et basse tension et tableaux de distribution**, ayant de bonnes expériences d'ateliers et de bureaux. **Age minimum 25 ans.** Connaissance de la langue française exigée. Offres avec indications sur expériences, prétentions, date d'entrée, références et joindre photographie sous chiffre Z.R. 17142 à l'agence de publicité

Rudolf Mosse, Zurich.

Grosses Eisenbeton-Unternehmen sucht tüchtigen Bauingenieur oder Bautechniker

für Reisen im Ausland behufs Acquisitionen. Ca. 4 bis 6 Monate mit Unterbruch auf Reisen, übrige Zeit im technischen Bureau beschäftigt. Bewerber müssen die deutsche und italien. Sprache gründlich beherrschen, französisch erwünscht. Eisenbetonstatiker erhalten den Vorzug. Eintritt kann sofort erfolgen. Lebensstellung. Anmeldungen mit genauer Offerte und Photographie unter Chiffre Z.C. 17328 an die Ann.-Exped. Rudolf Mosse, Zürich.

Tüchtiger, jüngerer Baumeister mit prima Geschäft und günstigem Bauterrain, sucht einen tüchtigen

Architekten

als Associé mit einer Einlage von ca. 30 000 Franken. Offerten unt. Chiffre Z.F. 17681 an die Annoncen-Expedition

Rudolf Mosse, Zürich.

Beton-techniker

mit praktischer Erfahrung und wenn möglich mit grösserer **Kapitaleinlage** für Betonbalkenfabrik **gesucht.** Offerten mit Zeugnissen gefl. unter Chiffre Z.H. 17683 an die Annoncen-Expedition

Rudolf Mosse, Zürich.

Caissonchef gesucht.

Ein mit der Installation, dem Betriebe, dem Erstellen und Versenken von Betoncaissons vertrauter, zuverlässiger

Chef gesucht.

Antritt anfangs Januar 1911. Offert. unt. Chiff. Bf. 736 Y. an Haasen-stein & Vogler in Zürich.

Eisenbeton-Ingenieur

mit abgeschloss. Hochschulbildung, gewandter Konstrukteur und Statiker mit Bureau- und Baupraxis, im Verkehr mit Privaten und Behörden bewandert, nur selbständige Kraft, auf sofort oder spätestens 1. Jan. 1911

gesucht.

Kenntnis der französischen Sprache erwünscht. Offerten unter A. 5006 an Haasen-stein & Vogler A.-G., Strassburg i. Els. erbeten.

Auf ein Ingenieurbureau wird ein jüngerer

Ingenieur

gesucht mit tüchtiger Bau- und Bureau-Praxis auf dem Gebiete des Tiefbauwesens und einiger Kenntnisse in ar- miierten Betonkonstruktionen. Antritt auf 1. Januar 1911, event. früher. Anmeldungen sind erbeten mit Einreichung von Zeugnissen und Gehalts- ansprüchen unter Chiff. Z.B. 17902 an die Annonc.-Exped.

Rudolf Mosse, Zürich.

Gesucht Elektrotechniker

zur Leitung der elektrischen Werk- statt und Ueberwachung der Mon- tage, Installations- und Reparatur- arbeiten auf den elektrischen Anlagen einer grossen Privat-Steinkohlen- grube im Saarrevier. Offerten mit Lebenslauf, Zeugnissen, Angabe der Gehaltsansprüche und des Eintritts- termins unter A. 5217 an Daube & Co, Strassburg i. Els. erbeten.

Tüchtiger

Architekt

künstl. und prakt. langjährige Er- fahrung, **sucht Association od. selbständige Stellung** bei Pri- vaten oder Behörde. Offerten unter Chiffre Z.E. 17480 an die Annoncen- Expedition

Rudolf Mosse, Zürich.

Turbinen-ingenieur,

mit langjähriger In- und Aus- landspraxis und dem einschlä- gigen Markte bestens bekannt, **sucht Verbindung mit kleiner. Maschinenfabrik** behufs rationeller Herstellung von **Wasserturbinen** für kleinere Kraftanlagen aller Art. Offerten unter Chiffre Z.F. 17407 an die Annoncen- Expedition

Rudolf Mosse, Zürich.

Tiefbautechniker

(mit Diplomasweis) **sucht pas- sende Stellung.** Offerten erbeten unter Chiffre Z.Q. 17516 an die An- noncen-Expedition

Rudolf Mosse, Zürich.

Bauführer,

erfahren in allen zeichnerischen und Bureauarbeiten, stat. Berechnungen und Eisenbeton vertraut,

sucht

zum 1. Februar 1911 dauernde **Stel- lung.** Offerten unter Chiffre Z.R. 17642 an die Annoncen-Expedition

Architekt (Bautechniker),

selbständig, **sucht per 1. Januar Engagement** bei Architekt oder in Baugeschäft. Prima Referenzen.

Offerten sub Chiffre Z.J. 17459 an die Annoncen-Expedition

Rudolf Mosse, Zürich.

Junger

Mann

Bayer, Absolvent der Strelitzer Tiefbauingenieurabteilung, d. zuletzt die Bauleitung einer Kreisbahn inne hatte und sonst im Tiefbau praktisch und theoretisch reich erfahren ist, **sucht**, gestützt auf gute Zeugnisse,

Stellung.

Offerten erbeten unter Chiff. Z.E. 17406 an die Annonc.- Expedition

Rudolf Mosse, Zürich.

Diplomierter

Bautechniker (Bauführer),

25 Jahre alt, bewandert in Bauleitung, Konstruktion und Statik, **sucht Engagement.** Offerten sub Chiff. Z.N. 17415 an die Annoncen-Exped.

Rudolf Mosse, Zürich.

Französische, sehr gut ein- gerichtete **Maschinenfabrik** wünscht ausser ihren Spezialitäten wie: **Dampfpumpen, Pumpen mit besonderm Antrieb, Luft- compressoren, Luftpumpen, Bohrmaschinen und Bohr- hammer die Fabrikation und den Vertrieb ähnlicher patentierter Artikel für Frankreich und Kolonien zu übernehmen.** Gefl. Offerten sub Chiffre K. J. 9286 an die Annoncen- Expedition

Rudolf Mosse, Cöln a. Rhein.

Maschinen-Techniker,

mit mehrjähriger Werkstattpraxis im allgemeinen Maschinenbau, 31jährig. Bureau-Praxis im Wasserturbinenbau und sonstigen hydraulischen Anlagen, tüchtig im Projektieren wie in der Ausführung, **wünscht sich zu ver- ändern.** Gefl. Offerten unt. Chiff. Z.T. 17469 an die Annoncen-Exped.

Rudolf Mosse, Zürich.

Junger, energischer

Bauingenieur

Diplom Polytechnikum Zürich, perfekt deutsch und franzö- sisch sprechend, mit Bau- und Bureau-Praxis in Tiefbau,

sucht Stelle

auf 1. Februar event. später. Eisenbahn- oder Wasserbau bevorzugt. Offert. unt. Chiff. Z.U. 17745 an die Ann.-Exp.

Rudolf Mosse, Zürich.

Junger, diplomierter

Bautechniker,

flotter Zeichner, guter Mathematiker, **sucht**

seine jetzige Stelle wegen Mangel an Arbeit auf den 15. Dezember 1910 **zu ändern.** Bevorzugt Zürich oder Basel. Zeugnisse zur Verfügung. Gefl. Offert. sub Chiffre Z.V. 17871 an die Annonc.-Exped.

Rudolf Mosse, Zürich.

Bauingenieur,

Absolvent des eidg. Polytechnikums, **sucht Anfangsstelle**

in Tiefbau- oder Eisenbetonbureau auf Anfang 1911. Offerten unter Chiffre Z.C. 17878 an die Annonc.- Expedition

Rudolf Mosse, Zürich.

Architekt

(erste Kraft)

künstlerisch und praktisch in Aussen- wie Innenarchitek- tur, Münchner und Dresdner Schule, Wettbewerbserf., selbständig und geschäfts- gewandt,

sucht

per 1. Februar 1911, event. früher, geeignetes **Engage- ment.** Offert. erbeten unt. Chiffre Z.Z. 17925 an die Annoncen-Expedition

Rudolf Mosse, Zürich.

Steinmann & Erni, Zürich V.

Vervielfältigungen und Abschriften aller Art.