

Zeitschrift: Schweizerische Bauzeitung
Herausgeber: Verlags-AG der akademischen technischen Vereine
Band: 55/56 (1910)
Heft: 20

Werbung

Nutzungsbedingungen

Die ETH-Bibliothek ist die Anbieterin der digitalisierten Zeitschriften auf E-Periodica. Sie besitzt keine Urheberrechte an den Zeitschriften und ist nicht verantwortlich für deren Inhalte. Die Rechte liegen in der Regel bei den Herausgebern beziehungsweise den externen Rechteinhabern. Das Veröffentlichen von Bildern in Print- und Online-Publikationen sowie auf Social Media-Kanälen oder Webseiten ist nur mit vorheriger Genehmigung der Rechteinhaber erlaubt. [Mehr erfahren](#)

Conditions d'utilisation

L'ETH Library est le fournisseur des revues numérisées. Elle ne détient aucun droit d'auteur sur les revues et n'est pas responsable de leur contenu. En règle générale, les droits sont détenus par les éditeurs ou les détenteurs de droits externes. La reproduction d'images dans des publications imprimées ou en ligne ainsi que sur des canaux de médias sociaux ou des sites web n'est autorisée qu'avec l'accord préalable des détenteurs des droits. [En savoir plus](#)

Terms of use

The ETH Library is the provider of the digitised journals. It does not own any copyrights to the journals and is not responsible for their content. The rights usually lie with the publishers or the external rights holders. Publishing images in print and online publications, as well as on social media channels or websites, is only permitted with the prior consent of the rights holders. [Find out more](#)

Download PDF: 22.02.2026

ETH-Bibliothek Zürich, E-Periodica, <https://www.e-periodica.ch>

Schweizerische Bauzeitung

Wochenschrift

für Bau-, Verkehrs- und Maschinentechnik

Gegründet von A. WALDNER, Ingenieur.

Herausgeber: A. JEGHER, Ingenieur.

Dianastrasse Nr. 5, ZÜRICH II.

Verlag des Herausgebers. — Kommissionsverlag: Rascher & Cie, Meyer & Zellers Nachfolger in Zürich.

Organ

des Schweizer. Ingenieur- und Architekten-Vereins und der Gesellschaft ehemaliger Studierender des eidg. Polytechnikums in Zürich.

Abonnementspreis:
Ausland. 25 Fr. für ein Jahr
Inland. 20 „ „ „ „

Für Vereinsmitglieder:
Ausland. 18 Fr. für ein Jahr
Inland. 16 „ „ „ „
sofern beim Herausgeber
abonniert wird.

Abonnements
nehmen entgegen: Heraus-
geber, Kommissionsverleger
und alle Buchhandlungen
und Postämter.

Insertionspreis:
Für die 4-gespaltene Petitzeile
oder deren Raum 30 Cts.
Haupttitelseite: 50 Cts.

Inserate
nimmt allein entgegen:
Die Annoncen-Expedition
RUDOLF MOSSE,
Zürich.

Basel, Bern, St. Gallen,
Berlin, Breslau, Dresden,
Frankfurt a. M., Hamburg,
Köln, Leipzig, Magdeburg,
München, Stuttgart, Wien.

B^d LVI.

ZÜRICH, den 12. November 1910.

N^o 20.

Schweizerische Granitwerke A.-G., Bellinzona

Zweibureau Zürich.

Höchste Leistungsfähigkeit. Reichste Mannigfaltigkeit i. d. feinsten Granitsorten f. Hoch- u. Tiefbauten
zu jeglicher Art gewöhnliche sowie feine Arbeiten. Günstige Preislagen und Lieferungsbedingungen.

SCHINDLER & C^o, LUZERN

Spezialfabrik für Aufzüge

Gegründet 1874. Ueber 2000 Anlagen im Betrieb.
Bureau in: Basel, Lausanne, Gent, Belfort, Nizza, Paris, Berlin.

Rova Strebel Catena

Kessel

Kessel

Kessel



Schutzmarke

für Zentralheizung und Warmwasserversorgung

Strebelwerk Zürich



Schutzmarke

J. Ruegger & C^o, Maschinenfabrik, Basel.

Lifts mit Universal-Druckknopfsteuerung
:: Waren-Aufzüge aller Art. — Krane. ::



Aufzüge- und Räderfabrik Seebach

vormals Wüst A.-G.

liefert als Spezialität

Personen- und Waren-Aufzüge
Präzisionszahnräder

Für Techn. Vorarbeiten im Bahn- u. Strassenbau empfiehlt
sich B. EMCH, Ingenieurbureau, Bern.



Schluss für die Inserate je Dienstags, abends.

Mise au concours de travaux et de fournitures.

La Direction du 1^{er} arrondissement des chemins de fer fédéraux, à Lausanne, met au concours la fourniture et le montage de la **partie métallique d'une passerelle** à établir par dessus voie au km. 14.913 de la ligne Lausanne-Bienne, près de la station de Cossonay.

Poids approximatif: 12 $\frac{1}{2}$ tonnes.

Les plans et cahiers des charges peuvent être consultés au Service central de la Voie, bureau N° 42 du bâtiment d'administration II, à Lausanne, où l'on peut aussi se procurer le formulaire de soumission.

Les plans seront adressés, contre remboursement de fr. 3.—, aux constructeurs qui en feront la demande.

Les offres devront parvenir à la Direction soussignée le 19 novembre 1910 au plus tard, sous pli fermé portant la suscription „Passerelle de Cossonay“.

Les soumissionnaires restent liés par leurs offres jusqu'au 31 décembre 1910.

Lausanne, le 2 novembre 1910.

Direction du 1^{er} Arrondissement des
Chemins de fer fédéraux.

Schweizerische Bundesbahnen Kreis IV.

Ausschreibung von Bauarbeiten.

Die Erd-, Maurer-, Steinhauer-, Verputz- und Eisenbetonarbeiten für die Vergrößerung der Lokomotivremise im Bahnhof St. Gallen werden hiemit zur Konkurrenz ausgeschrieben.

Pläne und Vorschriften liegen im Bureau des Oberingenieurs in St. Gallen zur Einsicht auf.

Angebote sind verschlossen und mit der Aufschrift „Eingabe für die Vergrößerung der Lokomotivremise St. Gallen“ bis 1. Dezember 1910 an die unterzeichnete Kreisdirektion zu richten.

Die Angebote bleiben bis 1. März 1910 verbindlich.

St. Gallen, den 4. November 1910.

Die Kreisdirektion IV.

Schulgemeinde Evang. Tablat. Turnhalle-Neubau an der Lindenstrasse.

Ausschreibung von Bauarbeiten.

Der Schulrat von Evangel. Tablat eröffnet Konkurrenz über folgende Arbeiten: Gipsarbeit, Glaserarbeit, Malerarbeit und eiserne Fenster.

Pläne, Bedingungen und Eingabeformulare, die nach Auswärts nicht versandt werden, liegen von Montag den 14. November bis Samstag den 19. November auf dem Bureau der unterzeichneten Bauleitung je nachmittags von 2—6 Uhr auf.

Eingaben sind bis zum 19. November, abends, an Herrn Schulratspräsident G. Reber, St. Fiden, einzureichen.

St. Gallen, den 12. November 1910.

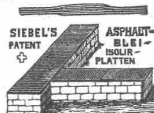
Eugen Schlatter, Architekt
Sternackerstrasse 5.

:: Asphalt-, Beton- und :: Holzpfälsterungs-Arbeiten

aller Art.



Holzzement- und
Dachpapp-Dächer
Asphalt-Kegelbahnen



Asphalt-Parkett. — Plättchen-Beläge.

Isolierungen gegen Feuchtigkeit mit Siebel's Asphalt-Blei-Isolierungen,
gegen Wärme und Kälte mit imprägnierten Korkplatten.
Mehrjährige Garantie für alle Arbeiten.

KOCH & C^{IE}, vorm. E. Baumberger & Koch, **BASEL.**

LICHTPAUS-ANSTALT

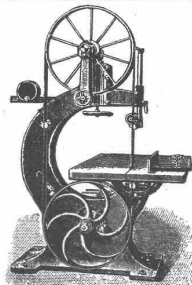
RENÉ ORBANN INGEN.-CHEMIKER
SIHLHOFSTR. 27. ZÜRICH, TELEPHON 1107.

TADELLOSE
AUS-
FÜHRUNG.

**HELIOGRAPHIE
NEGROGRAPHIE
PLANDRUCK**
(TROCKENDRUCK)

PROMPTE
BEDIENUNG.

IA HELIOGRAPHIE- u. PAUSPAPIERE.



Sägen und Holzbearbeitungsmaschinen

für Schreiner, Zimmerleute, Wagner
Parkett-, Chalets-Fabriken etc. etc.
Erstklass. französische Konstruktion.

Kostenanschläge und Zeichnungen auf Verlangen.

Maison Gillieron & Amrein
F. Gillieron Successeur, Vevey.

G. Bäschlin-Fierz, Baugeschäft

15 Austrasse □ Zürich □ Austrasse 15

Umbauten, Reparaturen, Neubauten**Eisenbeton-Bauten****Steinhauerarbeiten**

in blauen Sandsteinen, gelbem und rotem
Muschelkalk, sowie anderen Steinsorten.

Anschluss-
Fabriks-
Wald-
Feld-
Klein-
Elektrische **Bahnen**

— Schweiz Akt.-Ges. —
Orenstein & Koppel
— Zürich I. —

Orenstein & Koppel

Korksteine und Korksteinplatten

für baugewerbliche Zwecke.

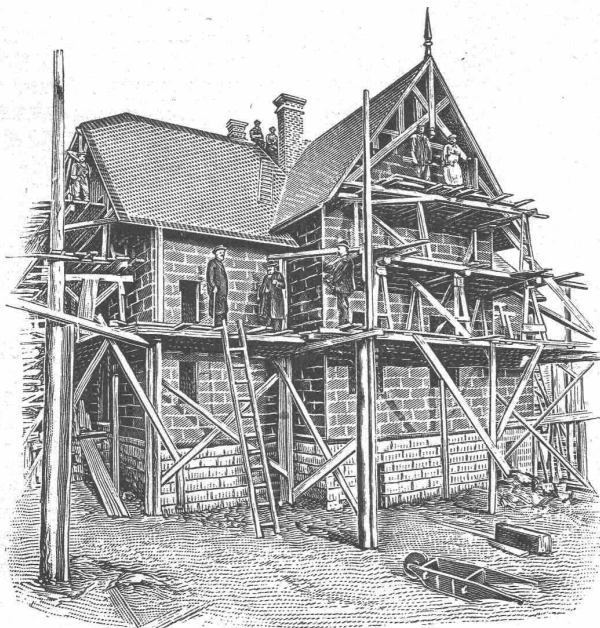
**Wirkungsvollstes und haltbarstes Material
zur Isolierung gegen Kälte, Wärme, Schall und Feuchtigkeit in Hochbauten.**

Isolierung massiver Aussen-
Mauern und Fachwerk-
Wänden gegen Witterungs-
und Temperatur-Einflüsse,
sowie gegen Feuer.

Trockenlegung feuchter
Wände und Untergeschoss
Räume.

Mansarden-Verkleidungen aus
Korksteinplatten, feuersicher;
Wohnung im Sommer kühl,
im Winter warm.

Isolierung von Eis-, Bier-
und Weinkellern, sowie von
Kühl- und Gefrierräumen.



Linoleum-Unterlagen aus
Kork, absoluter Schutz gegen
aufsteigende Kälte und
Feuchtigkeit, wärmehaltend
und schalldämpfend.

Erstellung leichter,
freitragender Scheidewände
aus Korkstein.

Isolierung von Ziegel-,
Schiefer-, Metall- und Holz-
zement-Dächern, sowie
Massivdächern aller Art.

Herstellung von schall-
dämpfenden und feuersicheren
Zwischendecken und
Deckenverschalungen.

Wohnhaus mit Korkstein-Verkleidung.

Ansicht des Baues während der Ausführung. Dieses Haus wurde, als Riegelbau, mit äusserer und innerer Korkstein-Verkleidung, vollkommen trocken, innerhalb 8 Wochen fix und fertig hergestellt. Decken und Scheidewände der Mansardenräume ebenfalls aus Korkstein.

Vorzüge:

Kurze Bauzeit, rasches Austrocknen, Schutz gegen Temperatureinflüsse; feuersichere Schutz des hölzernen Baukonstruktionsmaterials.

WANNER & C^{IE}, HORGEN

Erstes Fachgeschäft für baugewerbliche Isolierungen.

Generalvertreter der Korksteinfabrik Grünzweig & Hartmann, G. m. b. H., Ludwigshafen a. Rh.

Erste, älteste und grösste Korksteinfabrik des Kontinents.



Dynamit Nobel, Zürich

Telephon 3623 — Mythenstrasse 21

Fabrik in Isleten (Uri).

Sprenggelatine, Dynamit

Sprengkapseln, Zündschnüre, sowie alle Zubehör.

Sicherheitssprengstoff Telsit

in verschiedenen Stärken.

Absolut handhabungssicher.

Versand als Stückgut per Bahn.

Heliographisches Atelier

Sorgfältige und rasche Besorgung von heliograph. Arbeiten. Elektrischer Apparat für Pausen von jeder Länge. Alle Sorten Lichtpauspapiere und -Leinen, Pauspapiere und Pausleinen, Zeichenpapiere, Centimeter- und Millimeterpapier in Rollen und Bogen in prima und preiswürdigen Qualitäten. Preisliste und Muster werden auf Verlangen gerne zugesandt.

:: Witwe M. Leuch, Bern. ::

Telephon Nr. 2624.

Siegwart-Rohre

aus **Beton** mit **Stahlpanzerung** und **Asphaltbelag** für Kanalisationen, Trinkwasser-, Gas-, Turbinenleitungen etc. Innere Durchmesser von 100 mm bis zu den grössten Dimensionen und bis zu 30 und mehr Atm. Innendruck. **Billigste** und gegen **Zerstörungseinflüsse** **widerstandsfähigste** Rohrkonstruktion.

Siegwartmasten

nach zuverlässigem, verbessertem Verfahren in **Eisenbeton** hergestellt, für elektrische Leitungen bis zu einer Zugbeanspruchung von 2000 kg. Gefällige Form, äusserst dauerhaft und ökonomisch.

Internat. Siegwartbalken Gesellschaft, Luzern.

TELEPHON N° 4935

CALOR & FRIGOR

RUD. LINDER, BASEL
ERZIELT

GROSSE ERSPARNISSE

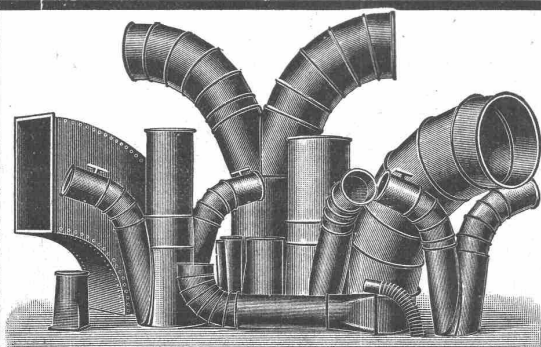
BERATUNG	BEI ZU PROJECTIERENDEN DEVISIERTEN IN MONTAGE BEGRIFFENEN FERTIGEN ODER BESTEHENDEN U. UNBEFRIEDIGENDEN	HEIZUNGSANLAGEN
BEGUTACHTUNG		LÜFTUNGSANLAGEN
ÜBERWACHUNG		WARMWASSER-
ABNAHME		VERSORGUNGEN
KONTROLLE		THERMISCHEN ANLAGEN
BETRIEB		KÜHLANLAGEN.

GERICHTLICHE EXPERTISEN.

BEI VÖLLIGER OBJECTIVITÄT & UNPARTEILICHKEIT.

**PAT. OELFEUERUNGEN FÜR
HOCH- & NIEDERDRUCK-KESEL
PAT. AUTOM. TEMPERATURREGLER**

Affolter, Christen & Cie, Blechwarenfabrik, Basel



Blecharbeiten, roh, im Vollbad verzinkt, gestrichen etc.
Rohrleitungen und **Verbindungsstücke** für Entstaubungs- und Trockenanlagen etc.

Ventilationsrohre für Tunnelleitungen etc., mit und ohne Flanschen.

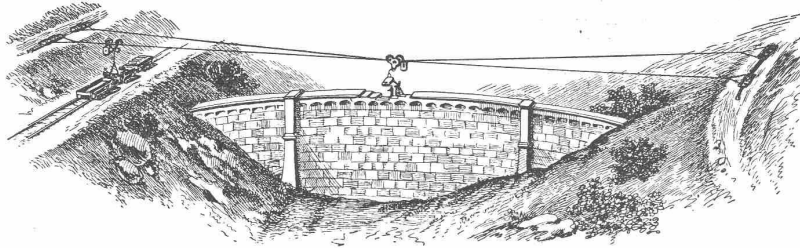
Autogene Schweiesserei. Verzinkerei (Lohnverzinkung im Vollbad).

Billige und prompte Bedienung.

ADOLF BLEICHERT & Co., LEIPZIG 38

Kabelkrane für Talsperrenbau.

so Rüstungen, bei Kanalbauten nehmen sie das geförderte Material nach oben fort, wodurch die Kanalsohle von Transportmitteln frei bleibt.



Wir bauen Kabelkrane auch für Ton-, Sand- und Lehmgruben, Steinbrüche, Holzverladung etc. etc.

General-Vertreter für die Schweiz: **Robert Aebi & Co.**, Ingenieurbureau, **Zürich.**

Die hervorragendste Erfindung ist der patentierte

Fensterstorren

(Patent Nr. 43445) mit und ohne automatische Ausstellvorrichtung, überall anbringbar, kleinsten Raum beanspruchend.

Schatten, Luft und Licht

nach Wunsch gewährend, jede Garantie bietend hinsichtlich Konstruktion und Stoff, weil nur ganz prima Material. Vorzügliche Referenzen von Staat und Gemeinden.

Spezialität:

Marquisen und Storren

f. Schautenster jeglich. Art, patentierte Bogenfenster - Storren - Einrichtung. Verlangen Sie bitte Originalmuster vom Erfinder und Fabrikanten:

K. Mertzluft, Tapissier, Zürich I

Telephon 2284

Spiegelgasse 29

Geschäftsgründung 1865

SIEMENS-SCHUCKERT-WERKE

Zweigbureau Zürich

liefern in bekannter vorzüglicher Ausführung stationäre und transportable

Staubsauganlagen

D. R. P. und Patent

Detaillierte Offerten kostenlos

Spezialhaus

sämtlicher wasserdichter Bekleidungsartikel, als:

Regenmäntel
Taucheranzüge
Wasserhosen
Grubenjacken

Pferdedecken und
Wagendecken aus
Kautschuk

sämtl. Dichtungsmaterial f. techn. Zwecke.

Preislisten und Voranschläge zu Diensten.

Gummiwarenfabrik

H. Specker's Wwe, Zürich

Kuttelgasse 19, mittlere Bahnhofstrasse.

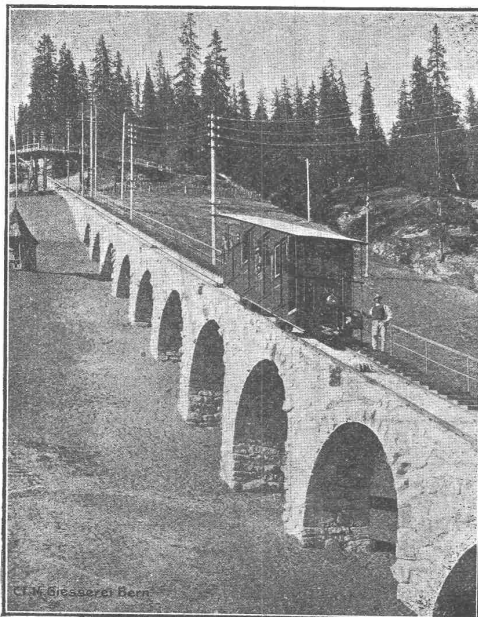
J. Rukstuhl, Basel

erstellt auf Grundlage vieljähriger Erfahrung

Centralheizungen

aller Systeme

Warmwasser — Niederdruckdampf etc



Gesellschaft der L. v. Roll'schen Eisenwerke, Gerlafingen. Werk: Giesserei Bern in Bern.

Konstruktionswerkstätten.

«Grand Prix» an der Internationalen Ausstellung Mailand 1906 und «Grand Prix» an der Internationalen Ausstellung der Anwendungen der Elektrizität in Marseille 1908 für Seilbahnen und Zahnstangenoberbau.

Spezialfabrik für Bergbahnen:

Seilbahnen und Zahnradbahnoberbau.

Seilbahnen mit Wasserballast und elektrischem Betrieb, Bremsen eigenen Systems.

Seit 1898 **65 Seilbahnen** ausgeführt oder im Bau.

Zahnstangen, System Strub, Riggerbach und andere.

Andere Spezialitäten der Firma:

Eisenbahnmaterial, Hebezeuge, Schleusen- und Wehranlagen.

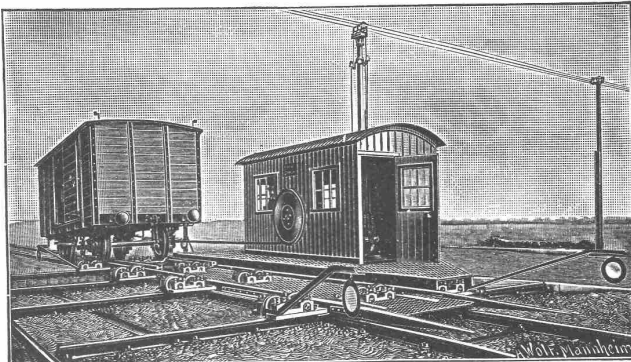
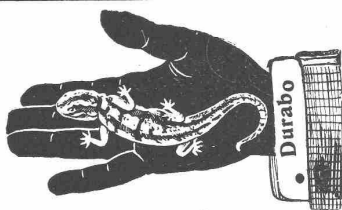
Nähere Angaben und Projekte, sowie Referenzen stehen zu Diensten.

Wetterfest, wasserdicht, rostschützend
sind die

== Durabo-Oelfarben und == Durabo-Lackfarben „Gamma“

unempfindlich gegen Ammoniak wie schweflige Säure (D.R.P.a.)

Edmund Simon, Dresden A. 4.



Joseph Vögele, Mannheim
liefert seit 1842:

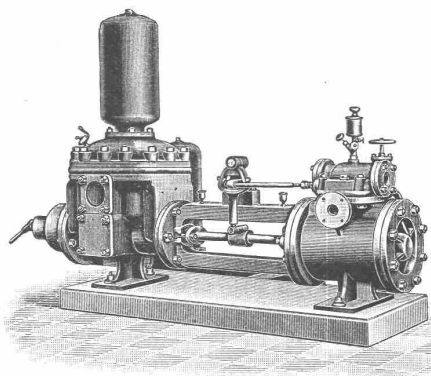
Weichen jeder Bauart und Spurweite für Haupt- und Nebenbahnen; Federzungenweichen, Patent Buchumer Verein;

Herzstücke; Kreuzungen; Drehscheiben und Schiebebühnen für Lokomotiven und Wagen, mit Hand-, Dampf- und elektr. Antrieb. Rangierwinden. Spills, elektr. angetrieben.

Stellwerke, Schlagbäume.

Vertreter für die Schweiz:

W. Wolf, Ing., Zürich.

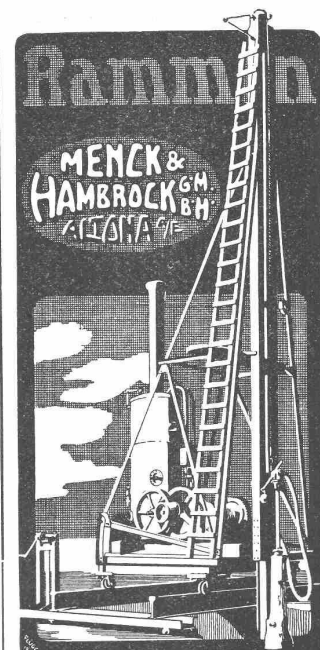


Schäffer & Budenberg C.m.b.H.
Filiale Seebach, Post- u. Bahnstation Oerlikon

Kesselspeise-
:: Pumpen. ::

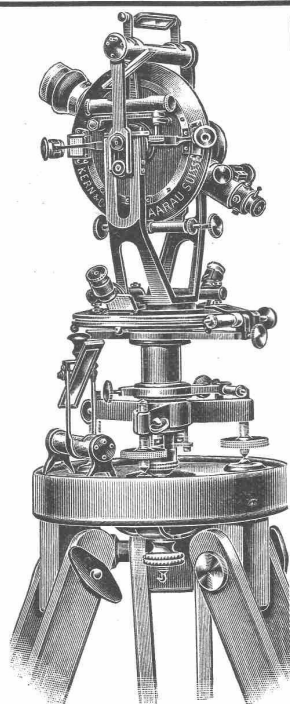
DATENTE
Chemie
De Forrer & Hug
Basel - Filiale in Zürich
MARKEN
MUSTER
in allen Staaten

ISO
-LIEREN SIE
IHRE DÄCHER, WÄNDE
BÖDEN & KELLER MIT
KORKSTEINPLATTEN
MÜLHAUSER ISOLIERWERK
E. A. STETTNER
MÜLHAUSEN i.E.



Vertreter für die Schweiz:

Fritz Marti A.-G., Bern.



Mathematisch-mechanisches Institut
Kern & Cie, Aarau



Fabrikmarke

Gegründet 1819
Zwanzig erste Auszeichnungen
GRAND PRIX Paris 1889
Mailand 1906

Vollständig der Neuzeit angepasstes, mit Hilfsmaschinen
ersten Ranges ausgerüstetes Etablissement.

Erstklassige Instrumente für Topographie, Geodäsie und
Astronomie, Präzisions-Nivellierinstrumente und Miren.
Spezialkataloge.

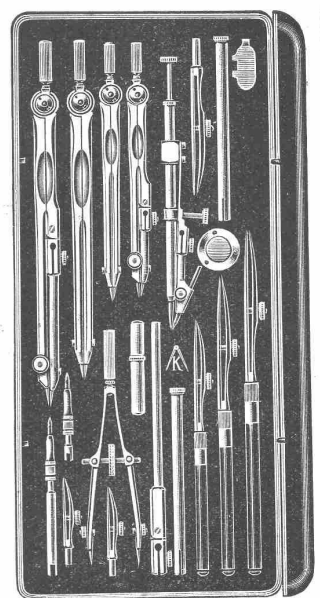
Feinste Schweizer Präzisions-Reisszeuge
„Original Kern“

alle Zirkel mit auswechselbaren Nadeln und Einsätzen.

Verlangen Sie Katalog 1911.

Unsere sämtlichen Instrumente sind nach den letzten wissenschaftlichen und technischen Anforderungen ausgeführt.

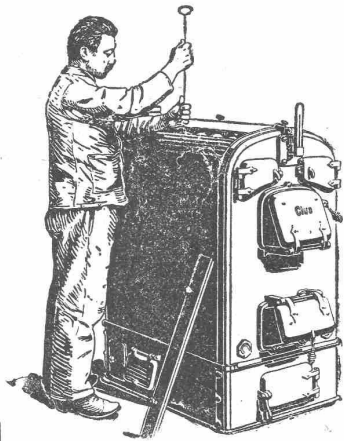
Telephon — Telegr.-Adr.: Kern, Aarau.



Alle unsere Instrumente tragen die
Fabrikmarke oder volle Firma.
Die Etuis sind stets mit KERN & Cie.,
AARAU gestempelt.

CLUSER HEIZKESSEL

für Warmwasser und Niederdruck-Dampfheizung, sowie für gewerbliche Anlagen.



3000 Kessel
in der Schweiz im Betrieb.

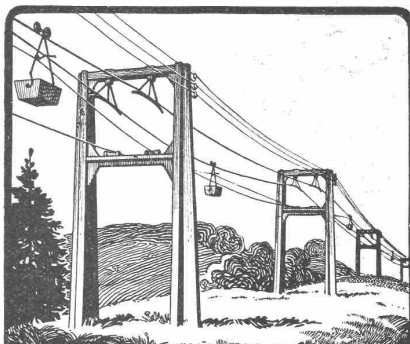
Bewährtes System.
Einfache Bauart und Aufstellung.
Bequeme Reinigung während dem Betriebe.

RADIATOREN, 50 verschiedene Modelle.
Rippenröhren und Rippenheizkörper.
Wärmeplatten, Ventile, Formstücke.
Gusseiserne und schmiedeiserne Flanschen.

Zu beziehen durch die Installationsfirmen.

Gesellschaft der L. v. Roll'schen Eisenwerke.

Filiale **EISENWERK CLUS.**



Oehler & Co
AARAU
**SEILBAHN-
ANLAGEN**



Heinrich Brändli, Horgen
Asphalt-, Dachpappen- & Holzzementfabrik
empfiehlt sich zur Uebernahme von
Asphalt-Arbeiten, Asphalt-Isolierungen
zweckentsprechend für Hoch- und Tiefbauten
**Asphalt - Kegelbahnen, säurefeste
Asphaltbeläge**

in nur bewährter fachgerechter Ausführung.
Telegramme, Telephon: Heinrich Brändli, Horgen.

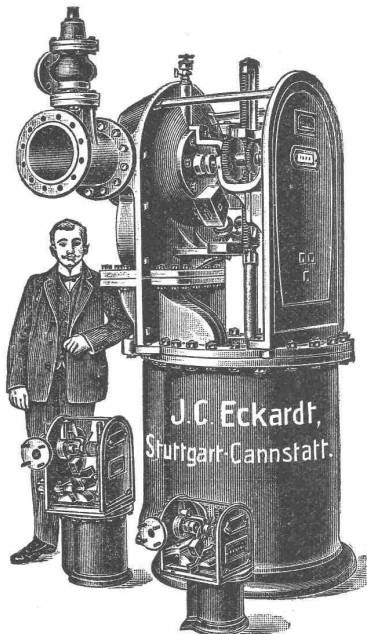
Die letzte Hilfe

gegen nasse Keller, feuchte Wohnungen ist
Ceresit D. R. P.

Wunner'sche Bitumenwerke, G. m. b. H., Unnai. W.
G. Bosshard, Waldmannstrasse 10, Zürich.

Speisewassermesser

bis zu den grössten Abmessungen
für jeden Druck und jede Temperatur!



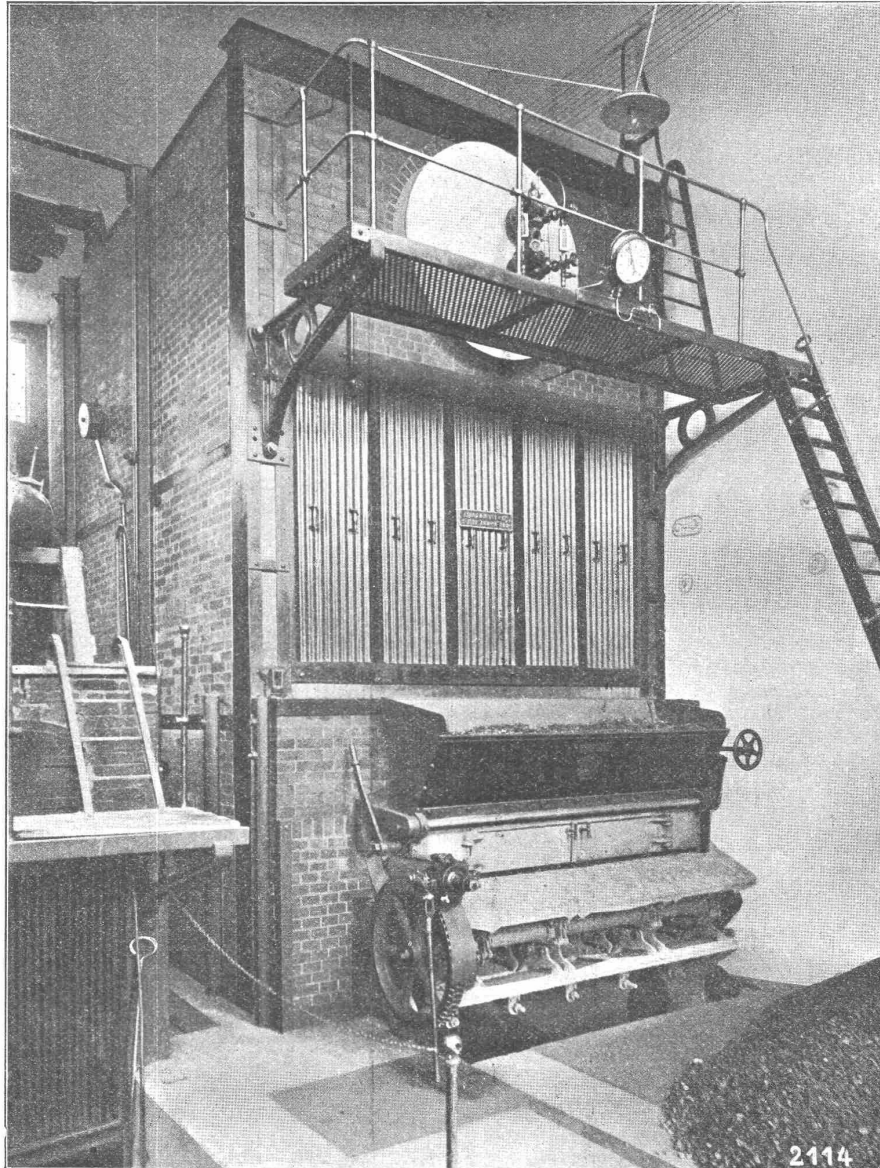
Mit mechanischer und elektrischer
Schreibvorrichtung!

Wasser-Reinigung

Filterpressen
Armaturen
Pumpen

A. L. G. Dehne, Maschinen- Fabrik, Halle a. S.

Aktiengesellschaft der Maschinenfabriken Escher Wyss & Cie, Zürich



Wasserröhrenkessel mit Patent-Wanderrost

(alleiniges Ausführungsrecht des schweizer. und italienischen Patentes).

Ueberhitzer — Wellrohrkessel — Mech. Beschickungen — Kombinierte Kessel — Rauchröhrenkessel
Vertikale Kessel — Ueberhitzer zu vorhandenen Anlagen — Wasservorwärmer für Brauereien —
Reservoirs — Roststäbe aller Systeme aus prima feuerfestem Gusseisen

Weitere Spezialitäten: Wasserturbinen — Dampfturbinen — Rotierende Kompressoren — Pumpen
Schiffe — Kältemaschinen — Papiermaschinen.