

Zeitschrift: Schweizerische Bauzeitung
Herausgeber: Verlags-AG der akademischen technischen Vereine
Band: 55/56 (1910)
Heft: 16

Werbung

Nutzungsbedingungen

Die ETH-Bibliothek ist die Anbieterin der digitalisierten Zeitschriften auf E-Periodica. Sie besitzt keine Urheberrechte an den Zeitschriften und ist nicht verantwortlich für deren Inhalte. Die Rechte liegen in der Regel bei den Herausgebern beziehungsweise den externen Rechteinhabern. Das Veröffentlichen von Bildern in Print- und Online-Publikationen sowie auf Social Media-Kanälen oder Webseiten ist nur mit vorheriger Genehmigung der Rechteinhaber erlaubt. [Mehr erfahren](#)

Conditions d'utilisation

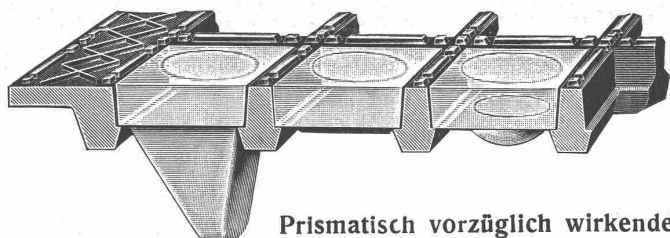
L'ETH Library est le fournisseur des revues numérisées. Elle ne détient aucun droit d'auteur sur les revues et n'est pas responsable de leur contenu. En règle générale, les droits sont détenus par les éditeurs ou les détenteurs de droits externes. La reproduction d'images dans des publications imprimées ou en ligne ainsi que sur des canaux de médias sociaux ou des sites web n'est autorisée qu'avec l'accord préalable des détenteurs des droits. [En savoir plus](#)

Terms of use

The ETH Library is the provider of the digitised journals. It does not own any copyrights to the journals and is not responsible for their content. The rights usually lie with the publishers or the external rights holders. Publishing images in print and online publications, as well as on social media channels or websites, is only permitted with the prior consent of the rights holders. [Find out more](#)

Download PDF: 22.02.2026

ETH-Bibliothek Zürich, E-Periodica, <https://www.e-periodica.ch>



Prismatisch vorzüglich wirkende

Glasbodenplatten

in vielen prächtigen Mustern und fertig montiert in tragfähigen

Metallrahmenempfehlen den Tit. Behörden, Architekten, Bauherren
angelegentlichst**Ruppert, Singer & Cie., Zürich.**

TELEPHON N^o 4935

CALOR & FRIGOR

RUD. LINDER, BASEL
ERZIELT**GROSSE ERSPARNISSE**

DURCH

Kontrolle
von
Centralheizungen
im jährlichen
Abonnement.

Stat. Berechnungenjeder Art (stat.
unbest. Systeme)
Projekte, Bau-
leitung, Exper-
tisen.

Spezialität: Eisenbeton im Hoch- und Tiefbau.

H. Binder-Friedrich, Ingenieur, Basel.**F. CACHIN, MASCHINEN- FABRIK, ZÜRICH**Telephon
7717**Komplette Anlagen.**Werdstr.
108**WÄSCHEREIMASCHINEN**

jeder Grösse. Modernste Systeme.

**Kochfässer, Waschmaschinen,
Centrifugen, Trockenapparate,**.. .. **Glättemaschinen**

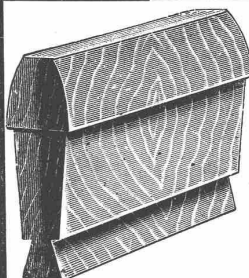
für Gas, Elektrisch, Dampf- und Benzinheizung etc.

Ingenieurbesuch.

1a Referenzen.

Prospekte.

Bruchsteine,

lagerhaft und wetterbeständig, für jede Art von Hochbau,
Tiefbau und Brückenbau geeignet, hat ab dem Läger-
steinbruch Baden zu günstigen Bedingungen abzugeben die**Elektrizitätsgesellschaft Baden A.-G.**

Zahnräder

:: (roh und bearbeitet) ::

aus prima Holz, nach Zeichnung,
Modell oder altem Rad. — Sofortige
Lieferung.**Franç. Gillièron, Konstrukteur, Vevey.**

J. Rukstuhl, Basel

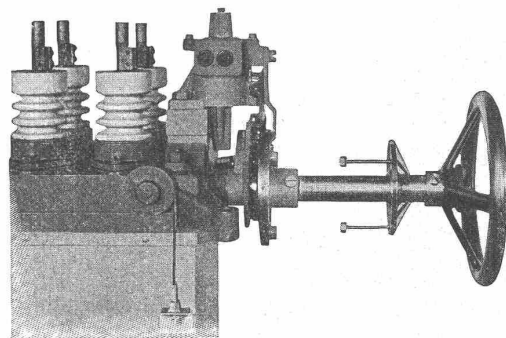
erstellt auf Grundlage vieljähriger Erfahrung

Centralheizungen

aller Systeme

Warmwasser — Niederdruckdampf etc

Carl Maier

**Fabrik elektrischer Apparate
Schaffhausen**

(Auslösmagnet und Freilauf.)

Spezialität:

Automatische Oelschalter jeder Art.

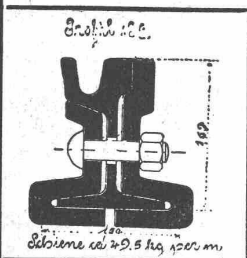
Preislisten gratis und franko.

Als Vertreter des **Stahlwerks-Verband Düsseldorf** für **Rillenschienen-Oberbau** liefern wir:

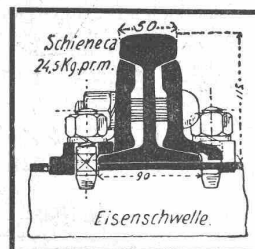
Rillenschienen mit den dazugehörigen **baschen** und sonstigem **Kleineisenzeug**,

und als Vertreter der **Phönix-Werke** in **Ruhrort**:

:: Weichen und Kreuzungen hierzu. ::



Wir empfehlen uns ferner zur Lieferung von
Eisenbahn-Oberbau-Material
als: **Stahlschienen, Flusseisenschwellen, Kleineisenzeug, Weichen, Kranen, Drehscheiben, Schiebebühnen, Personen-, Gepäck- und Güterwagen** etc. für Normal-, Sekundär- und Bergbahnen.



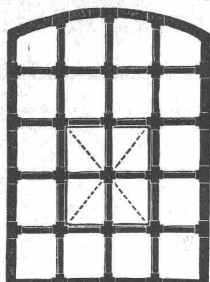
Für Offertstellung in diesen Materialien, Einsendung von Zeichnungen, Anfertigung kompletter Oberbaupläne halten wir uns empfohlen:

FRITZ MARTI Akt.-Ges., BERN.

Zu kaufen gesucht
ein gebrauchter

fahrbarer Drehkran

mit mindestens 5000 kg Tragkraft und Antrieb von Hand.
Offerten sind einzureichen an **H. Schaeffle**, Ingenieur-Bureau, **Schaffhausen**.



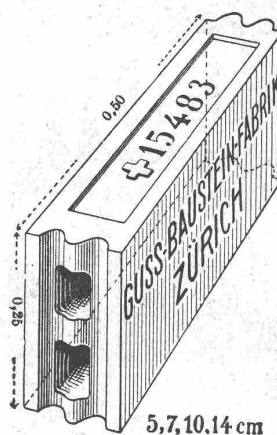
Hervorragende Neuheit!

Schmiedeeiserne Fenster

Schweiz. Patent No. 39,336

äußerst preiswürdig, dabei grosse Stabilität, gefälliges Aussehen und schnellste Lieferung.

M. Koch, Eisengiesserei, Zürich
Maschinenfabrik, Eisen- und Brückenbau.



Gussbausteine, bestes Material für trockene Scheidewände.

Referenzen und Muster
:: gerne zu Diensten. ::

Die Generalvertretung:
Handelsgenossenschaft des Schweizer.

:: **Baumeisterverbandes, Zürich** ::

Bureaux: Seidengasse 13.

Dachkonstruktionen für Fabrik-Bauten

+ Patent No. 23428

Vorteile:

1. Unabhängigkeit der Gebäudelage von der Himmelsrichtung.
2. Geringstes Gewicht bei sehr guter Isolation.
3. Unübertroffene Lichtwirkung bei spezieller Lüftungsvorrichtung.
4. Rasche und billige Erstellung zu jeder Jahreszeit.
5. Beste Eignung auch für schwierigste klimatische Verhältnisse.
6. Leichte und rationelle Anbringung von Transmissionen und Vorgelegen.

Empfohlen als rationellstes System für
Maschinenfabriken, Werkstätten, Giessereien, Elektrizitätswerke, Spinnereien, Webereien, Bleichereien, Färbereien, Magazine, Lagerhäuser, Markt- und Güterhallen etc.

Kittlose Oberlichter

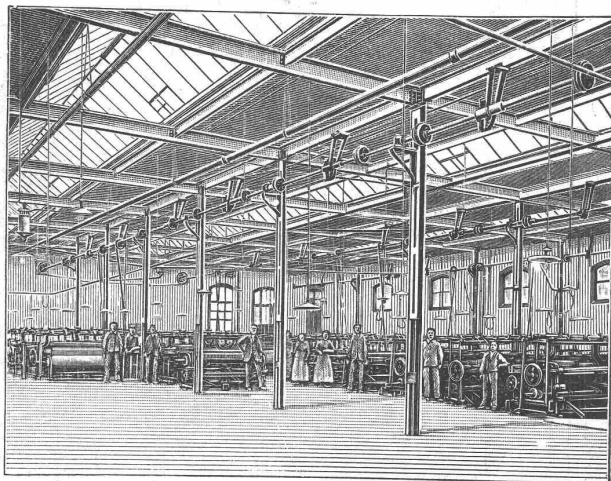
+ Patent No. 43278

mit Doppelsprossen aus elektrolytisch verzinktem Stahlblech.

Einglasung auf elastischer Unterlage
in Folge derselben:

Allseitige, vollständige, sichere Scheibenaufnahme, sowie
Dichter Abschluss gegen Regen, Schnee, Russ und Staub,
Vermeidung des Zerspringens der Scheiben.

Einbau doppelter Lüftungsflügel,
wodurch wirksamste Ventilation der Lokale durch Luftabsaugung.



Über 300,000 m² Dächer in nahezu allen Staaten des Kontinents ausgeführt.

Pläne und Bauleitung:

H. Knobel, vormals in Firma Séquin & Knobel
Ingenieurbureau für modern. Fabrikbau, Architekturbureau
Zürich IV, Weinbergstrasse 53A.

Vertretung und Ausführung:

Koch & Cie., vorm. E. Baumberger & Koch, **Basel**,
Unternehmung für Dachkonstruktionen und
Bodenbelags-Arbeiten.

MASCHINENFABRIK

- □ Elektrische Zentralen für Kraftübertragung □ □
- □ Umformeranlagen □ Transformatoranlagen □ □
- Komplette Apparatenanlagen □ Elektrische Bahnen □
- Elektrische Lokomotiven □ Dampfturbinen □ Generatoren
- □ □ Elektromotoren □ □ Transformatoren □ □ □
- Elektr. betriebene Hebezeuge □ Kranen □ Förderwinden
- □ Elektromechanische Anwendungen aller Art □ □
- Elektr. Wasserersetzer □ □ Elektr. Tiegelschmelzöfen
- □ □ Elektro-hydraulische Nietmaschinen □ □ □

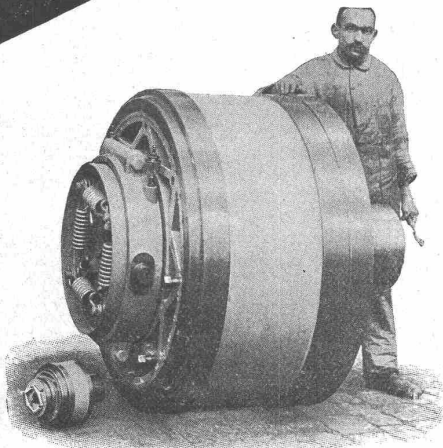
TELEGR-ADR:
USINE OERLIKON

OERLIKON

OERLIKON
BEI ZÜRICH

BENN KUPPLUNG

Patentiert in allen Industriestaaten
und überall als die **beste zuverlässigste** Reibungskupplung anerkannt.



Reibungsflächen Eisen auf Eisen
Keine Holzbacken
Reibungsflächen laufen in Öl
Vollständig geschlossen
Reibungsflächen scheibenförmig
Keine vorstehenden Teile

Zum Ein- oder Ausrücken bei jeder Kraft und Geschwindigkeit während des Betriebes.

TRANSMISSIONEN

KOMPLETTE ANLAGEN FÜR ALLE INDUSTRIEZWEIGE.

Benn Kupplung Nr. 12 für 600 P.S.
geliefert in eine Zementfabrik.

„LENIX“-Patent-Spannrollengetriebe. Ausführungsrecht für die Schweiz.

SELLERSLAGER mit RINGSCHMIERUNG, mit herausnehmbarer unterer Laufschele, Patent, als Stehlager, Hängelager, Wand- und Säulen-Konsollager, und herausnehmbaren Weissmetall- oder Bronzeschalen für Massiv- und Hohlwellen.
FESTE STEHLAGER mit RINGSCHMIERUNG

GESELLSCHAFT der L. v. ROLL ^{SCHEN} EISENWERKE
EISENWERK CLUS.

Drahtseilbahnen für Personenbeförderung

Eiserne Bahn- und
Strassenbrücken

Eisenbauten
für Fabriken

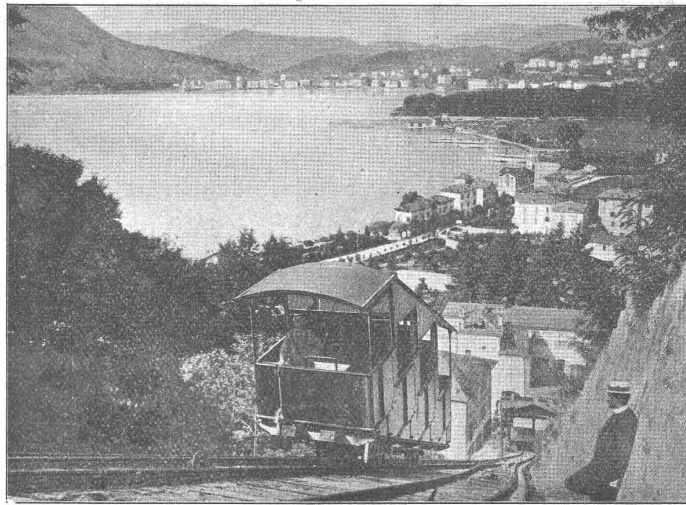
Dachkonstruktionen

Sprengwerke

Leitungsmasten

Türme

Kranträger



Turbinen

Regulatoren

Schleusen

Wehranlagen

Rohrleitungen

Dampfkessel

Reservoirs

liefert als langjährige Spezialität die

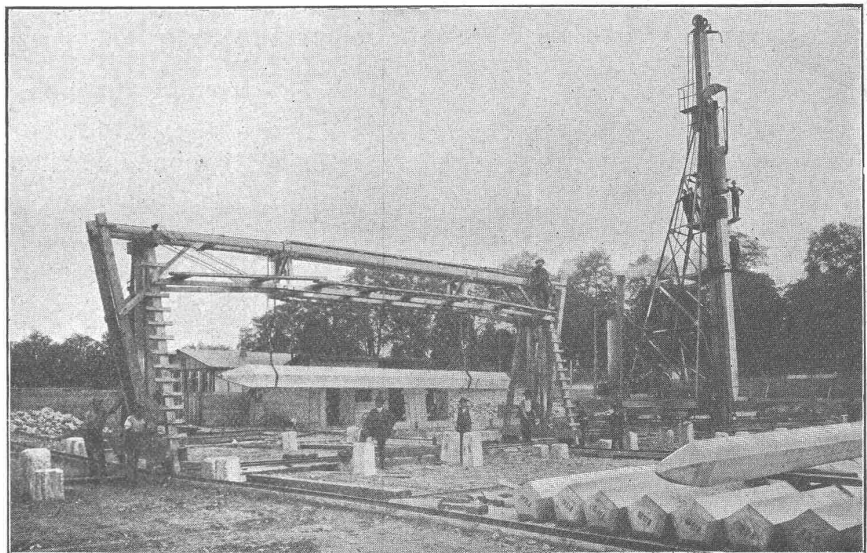
Aktiengesellschaft der Maschinenfabrik von **Theodor Bell & Cie., Kriens-Luzern**

Ed. Züblin & Cie., Basel und Strassburg i.E.

Ingenieurbureau und Unternehmung für Eisenbetonbau, Hoch-
und Tiefbauten aller Art.

Bis 1. Januar 1910 über 160000 laufende Mtr. Eisenbetonpfähle, System Züblin, in Deutschland, in der Schweiz, in Italien und Oesterreich, für Staats-, Eisenbahn-, Kommunal- und Privatbauten gerammt.

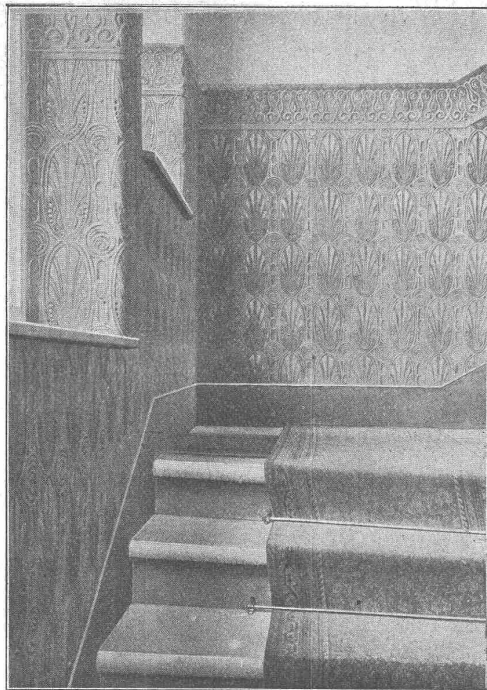
Direkt wirkende Dampfrahmen und Kunst-Dampfrahmen mit 2000, 3000 und 4000 kg Bärge-
wicht zur Verfügung; Nutz-
höhe bis 18 m.



Gründung des Regierungsgebäudes in Düsseldorf mittelst gerammten Eisenbetonpfählen.

Spezialität: Eisenbetonpahl-Gründungen
Spundwände ▀ Quaimauern.

Schluss-Termin für Annahme von Inseraten jeweiligen Dienstag Abend.



Eine neue Putzart — Pressputz —

zur Bekleidung von Sockel, Wand und Decke in Sälen, Dielen, Vorplätzen, Hauseingängen, Toreinfahrten, Treppenhäusern, Küchen, Baderäumen, Veranden

und dergl. mehr. Deutsches R. P. Nr. 218985 und Schweizer Patent Nr. 43768, sowie Patente in allen Kulturstaaen.

Von Staats- und Kommunalbehörden schon vielfach angewandt u. empfohlen

Dieser Bauartikel ist eine Putzart, stossicher, von unverwütllicher Haltbarkeit, unempfindlich gegen Feuchtigkeit und billig in der Herstellung.

Derselbe kann in jedem ornamentalen Muster hergestellt und mit jeder Farbe behandelt werden

Prospekte und Muster durch die

Kunst-Plastik-Gesellschaft m. b. H.

Frankfurt a. M.

Alle Korrespondenzen erbeten an die Fabrik in Offenbach a. M.
Telegramm-Adresse: Pressputz Offenbachmain. — Telefone 462 u. 953.

Ausführungsrechte zu vergeben.

10^m Eisenfilz
Schalldämpfung im Hochbau wird erreicht durch Isolierung der Träger mit
8 bis 10^m Eisenfilz
20^m Eisenfilz
Unterlagsfilz
D.R.P. 90800
Filzfabrik Adlershof
Adlershof Actiengesellschaft Berlin

A. Jucker, Nachf. v.
Jucker-Wegmann,
Papierhandlung z. Hecht,
Schiffände 22, Zürich.
Grosses Lager
von
Pauspapieren, Pausleinen
und Zeichenpapieren,
Rollen und Bogen,
in nur vorzüglichen Qualitäten.
Holzzementpapier, Dachpappen, Bodenbelag- und Teppich-Unterlag-Papiere.

Gustav Griot, Ingenieur
Freiestrasse 139, Zürich
Statische Berechnungen
Statische Bauten
Erfindungs-Patente
Marken-Muster- & Modell-Schutz im In- u. Ausland
H. KIRCHHOFER vormals
Bourry-Séguin & Co. ZÜRICH
1880. Gegründet.

Seiden-Isolierung
Rob. Jacob & Co. Winterthur
ISOLIRUNGEN
Fossilit-Isolierung
Fachkundige Ratschläge & Offerten gratis
zum Schutze gegen Wärme- und Kälte-Verluste sowie Einfrieren
für Dampfkessel, Dampfleitungen, Zentralheizungs-Anlagen, Kalt- und Warmwasser-, Luft-, Ammoniak- u. Kälteflüssigkeits-Leitungen, Kühlräume, Lager und Eiskeller.
Uebernahme von Isolierungen
durch eigene Fachisoleure, unter Garantie für vollkommensten Nutzeffekt, lange Haltbarkeit sowie elegante, saubere Ausführung.
Lieferung sämtlicher Isolierungsmaterialien
Asbest-Kieselguhr Isolierung
Isolierung mit Kork-Schalen
Ersiklassige Referenzen & Ständige grossen Lager

Thonwerk Biebrich A.-G.

Chamottefabrik
Biebrich am Rhein.

Hochfeuerfeste u. säurebeständige Produkte.

Normal- und Façonsteine aller Art, Chamottemörtel, Retorten, Muffeln etc. Bau kompletter Ofenanlagen.

Beste Referenzen und Zeugnisse aus der Schweiz.

Ich fabriziere als Spezialität
Sco-Belagmasse



zur
**Herstellung
fugenloser
Fussböden**
Verlangen Sie Prospect
u. Belagproben.

**Otto Lobeck
Herisau**

G. Bäschlin-Fierz, Baugeschäft

15 Austrasse □ Zürich □ Austrasse 15

Umbauten, Reparaturen, Neubauten

===== **Eisenbeton-Bauten** =====

===== **Steinhauerarbeiten** =====

in blauen Sandsteinen, gelbem und rotem Muschelkalk, sowie anderen Steinsorten.

Löffelbagger
Lauf-Oberrührer

für Fabriken
und Gassen aller Art amfänglich.

J. Eberspächer Metallwarenfabrik
Esslingen a.N.

Verkaufsstellen: in der Schweiz: Generalvertreter für die Schweiz:
Martin Keller, Neu-Seidenhof, Zürich.



Vertreter für die Schweiz:
Fritz Marti A.-G., Bern.



Dynamit Nobel, Zürich

Telephon 3623 — Mythenstrasse 21

Fabrik in Isleten (Uri).

Sprenggelatine, Dynamit

Sprengkapseln, Zündschnüre, sowie alle Zubehör.

Sicherheitssprengstoff Telsit

in verschiedenen Stärken.

Absolut handhabungssicher.

Versand als Stückgut per Bahn.

Gewerkschaft Grillo, Funke & Co., Gelsenkirchen-Schalke

Siemens-Martin-Stahlwerk, Blechwalzwerk, Wellrohrwalzwerk, Wassergas-Schweisswerk

liefert als Spezialitäten mit Wassergas aus eigenem S.-M.-Flusseisen

geschweisste Rohre

von 450 mm Durchmesser bis zu den grössten Weiten und in Wandstärken bis zu 40 mm für

Dampf-, Wind-, Gas-, Wasser-, Kanalisation-, Dücker- und Turbinen-Leitungen.

Telegramm-Adresse: Blechwalzwerk Gelsenkirchen. — Kostenanschläge bereitwilligst. — 1600 Arbeiter.

Vertreter unserer Abteilung „Wassergas-Schweisswerk“ ist Herr Ingenieur J. Aumund, Zürich.

Aktien-Gesellschaft „UNION“ in Biel (Fabrik in Mett)

Erste schweizer. Fabrik für elektrisch geschweisste Ketten. + Patent Nr. 99271

Ketten aller Art



:: :: für industrielle und landwirtschaftliche Zwecke. :: ::
Grösste Leistungsfähigkeit. Ketten von höchster Tragkraft.

:: :: NB. Handelsketten nur durch Eisenhandlungen zu beziehen. :: ::

ROHÖL-BEHÄLTER

aus armiertem Beton mit

Glasfütterung

erbauen

BORSARI & C^{IE}.

Zollikon-Zürich. Paris, Bld. Magenta 14

Prima Referenzen.

**BAUMANN
KÖLLIKER & CO
ZÜRICH**



Elektr. Licht- & Kraft-Anlagen.

Freileitungen.

Haus - Installationen.

Die hervorragendste Erfindung ist der patentierte

Fensterstorren

(+ Patent Nr. 43445) mit und ohne automatische Ausstellvorrichtung, überall anbringbar, kleinsten Raum beanspruchend.

Schatten, Luft und Licht

nach Wunsch gewährend, jede Garantie bietend hinsichtlich Konstruktion und Stoff, weil nur ganz prima Material.

Vorzügliche Referenzen von Staat und Gemeinden.

Spezialität:

Marquisen und Storren

f. Schaufenster jeglich. Art, patentierte

Bogenfenster - Storren - Einrichtung.

Verlangen Sie bitte Originalmuster vom Erfinder und Fabrikanten:

K. Mertzluft, Tapissier, Zürich I

Telephon 2284

Spiegelgasse 29

Geschäftsgründung 1865



Dieser Nummer liegt ein Prospekt über die altbekannte illustrierte Unterhaltungszeitschrift „Ueber Land und Meer“ bei, den wir der freundlichen Beachtung unserer verehrlichen Leser hiermit angelegentlich empfehlen möchten.



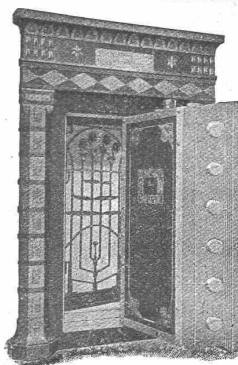
Wasser-Reinigung

Filterpressen

Armaturen

Pumpen

A. L. G. Dehne, Maschinen-Fabrik, Halle a. S.



Fr. Bauer & Söhne A.-G.

..... Zürich

Moderne Tresor-Anlagen
und Archive — Sicher-
heits-Schränke u. -Türen

Hauptkatalog zu Diensten.

**Schluss-Termin für Annahme von Inseraten jeweils
Dienstag Abend.**

Schweizerische Bundesbahnen. Kreis II. Stellenausschreibung.

Für den Umbau des Bahnhofes Biel ist die Stelle eines bauleitenden Ingenieurs zu besetzen.

Erfordernisse: Abgeschlossene Hochschulbildung. Praxis im Entwerfen von Projekten und in der Leitung von grösseren Bauarbeiten.

Dauer der Anstellung: Ungefähr 4 Jahre.

Anmeldungen mit einer kurzen Lebensbeschreibung und **Angabe der Gehaltsansprüche** sind bis 26. Oktober 1910 der Kreisdirektion II der Schweizerischen Bundesbahnen in Basel einzureichen.

Dienstantritt sobald als möglich.

Basel, den 5. Oktober 1910.

Kreisdirektion II
der Schweizerischen Bundesbahnen.

Elektroingenieur,

Schweizer, mit 20jähriger Praxis in Projektierung, Bauleitung und Betrieb grosser elektrischer Kraft und Bahnanlagen, Erfahrungen in Wasser- und Bahnbau, selbständiger, gewandter Organisator und Acquisiteur, vier Sprachen beherrschend, zuletzt als konsultierender Ingenieur tätig, sucht Stellung als Direktor eines grösseren Werkes oder als Abteilungschef oder Fabrikleiter in grosser Konstruktionsfirma.

Gefl. Offerten mit Angabe des Wirkungskreises und der Dotierung der Stelle unter Chiffre Z. W. 14772 an die Annoncen-Expedition

Rudolf Mosse, Zürich.

Brückeningenieur.

Tüchtiger, gewandter Ingenieur mit Hochschulbildung und Praxis in der Anfertigung von Projekten und statischen Berechnungen für Brücken- und Eisenkonstruktionen findet **sofort Anstellung** bei der Aktiengesellschaft der Maschinenfabrik von

Theodor Bell & Cie., Kriens-Luzern.

Zu verkaufen eine hölzerne Brücke

von 30 m Länge und 60 Tonnen Tragfähigkeit. Das Holz, ungefähr 26 m³, in Balken von 24 x 25 und Längen von 9 bis 13 m, würde sich noch vorteilhaft auch als Bauholz verwenden lassen.

Die Brücke kann besichtigt oder es können hievon Skizzen verlangt werden.

Mesocco, 7. Oktober 1910.

Die Direktion der Misozerbahn.

Zu verkaufen

Saug-Gasmotor. 25 HP, bereits neu, für Fr. 2500.—, sowie kombinierte **Hobelmachine** mit Fräse, Kehlmaschine und Bohrrapparat. Sämtliche Maschinen können noch kurze Zeit in Betrieb gesehen werden. Offerten unter Chiffre Ue. 8051 an die Union Reklame, Annonc.-Exped., Bern.



Heinrich Brändli, Horgen
Asphalt-, Dachpappen- & Holzzementfabrik
empfiehlt sich zur Uebernahme von
Asphalt-Arbeiten, Asphalt-Isolierungen
zweckentsprechend für Hoch- und Tiefbauten
Asphalt - Kegelbahnen, säurefeste
Asphaltbeläge
in nur bewährter fachgerechter Ausführung.
Telegramme, Telefon: Heinrich Brändli, Horgen.

Der Gesamtauflage der heutigen Nummer liegt ein Prospekt von der Firma „Strebelwerk, Mannheim, Zürich, Wien“ betreffend „Strebel-Catena-Kessel“ bei, worauf wir unsere werten Leser noch besonders aufmerksam machen.

Wir suchen zu möglichst baldigem Antritt einige tüchtige

Ingenieure, Techniker .: und Bahnmeister .:

für unsern Bahnunterhaltungsdienst. Offerten mit Angaben über Bildungsgang, bisherige Tätigkeit, Alter, Familienverhältnisse und Gehaltsansprüche sind unter Beifügung von Zeugnisabschriften an die **Direktion der Anatolischen Eisenbahn** (Chemin de fer Ottoman d'Anatolie) in **Konstantinopel** zu richten. Bewerber, die bereits im Eisenbahndienst praktisch tätig waren, erhalten den Vorzug. Einige Kenntnisse der französischen Sprache sind unumgänglich notwendig. Spätere Verwendung von Technikern als Sektions-
:: :: :: leiter ist nicht ausgeschlossen. :: :: ::

Bauführer-Gesuch.

Zu sofortigem Eintritt ein praktisch und theoretisch erfahrener

Bauführer,

der in der Maurerei und in Eisenbetonarbeiten bewandert ist, **gesucht.** Bei guten Leistungen dauernde Stellung. Nur schriftliche Anmeldungen mit Ausweis über frühere Tätigkeit an

Baur & Cie., A.-G., Zürich V.

Ingenieur.

Für unser Konstruktionsbureau «Gleichstrom» suchen wir zum baldmöglichsten Eintritt einen tüchtigen, in der Konstruktion von Gleichstrommaschinen erfahrenen und selbständigen

Ingenieur als Bureauchef.

Bewerber, nicht unter 30 Jahren, werden gebeten, Gesuche mit Zeugnisabschriften, Lebenslauf, unter Nennung der Gehaltsansprüche und des frühesten Eintrittstermins mit Kennzeichen «E. A.» zu richten an die

Maffei-Schwartzkopff-Werke G. m. b. H.
Wildau bei Berlin.

Patent-Ausbeutung.

Der Inhaber des schweiz. Patentes Nr. 35255 v. 25. Sept. 1905 auf: „Installation pour la production de vapeur d'eau, à vaporisation instantanée“ ist willens, die Fabrikation in der Schweiz zugunsten der Landesindustrie energisch u. konsequent an die Hand zu nehmen.

Fabrikanten und sonstige Interessenten sind höflichst ersucht, sich behufs Uebernahme von Lizenzen oder anderen Vereinbarungen an die Patentanwalts-Firma **H. Kirchhofer**, vorm. Bourry-Séquin & C^o, 51 Löwenstr., Zürich I, zu wenden.

Acetylen-Sturm-Fackeln Bau-Lampen.

Schweizer Patente
Vor Nachahmungen wird gewarnt!
Bernh. Margreth, Locarno u.
Zürich, Otikerstrasse 5.
Lager in Locarno und Rheinfelden.

CARL MÜLLER
ZÜRICH
Patent-Bureau
PRIMA
REFERENZEN

Manometer



mit und ohne
Registriervorrichtung

PATENTE
Chemie
Dr. Forrer & Hug
Filiale Zürich
MARKEN
MUSTER
in allen Staaten

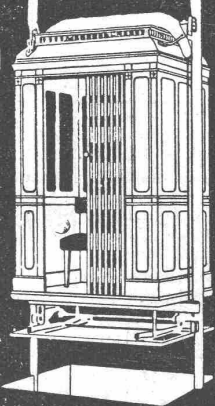
Atelier für
Karton - Modelle
Zürich, Engl. Viertel 7.

Uni Linoleum
Bedruckte Linoleum
Granit - Linoleum
Inlaid - Linoleum
Kork - Linoleum
 empfehlen in den fabrizierten
 Stärken zu billigsten Preisen
 per m², fertig verlegt von
 geschulten Fachleuten
Grands Magasins
JELMOLI S.A.
Zürich.

(Persönl. od. schriftl. Offerte auf
 Wunsch sofort zur Verfügung).

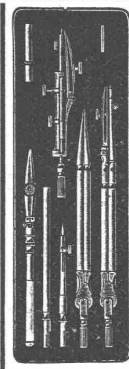
*Unsere echt
 amerikanischen
 Hebezeuge mit
 Bannwinden
 sind
 absolut die besten
 Tausende im Betrieb!
 Grosse Lager!
 H. von Arx & Co.
 Zürich Seifeng. 13.
 Alle Bannmaschinen
 in
 bester Qualität
 Verlangen Sie Kataloge*

Willi Sohn
CHUR



SPECIALITÄT
AUFZÜGE

2150 Dutzend
Bett-Tücher ohne Naht,
 hochfein, reinleinen, weiss, verkaufe
 aus wegen Betriebseinstellung der
 Fabrik.
 150 cm br. 200 cm lg. 1 St. Fr. 2.80,
 150 > > 225 > > 1 > > 3.—,
 150 > > 235 > > 1 > > 3.20,
 150 > > 250 > > 1 > > 3.50,
 kleinste Abnahme 1/2 Dutz. franko
 gegen Nachnahme, auf Wunsch nach
 Längen sortiert, versendet:
Anton Marschik, Fabrikant
Gliesshübel b. Neustadt a. d. Mettau.
 Auch erhalten Sie weisse, rein-
 leinene Hemdenleinand.



**Präzisions-
 Reisszeuge**
Clemens Riefler,
 Nesselwang u. München
 (Bayern).
 Gegründet 1841.
 „Paris 1900 Grand Prix“
 Illustrierte Preislisten gratis
 Die Zirkel der echten
 Riefler-Reisszeuge
 sind am Kopf mit dem
 Namen RIEFLER
 gestempelt.
 In ZÜRICH IV bei
 RICH. CORADI.

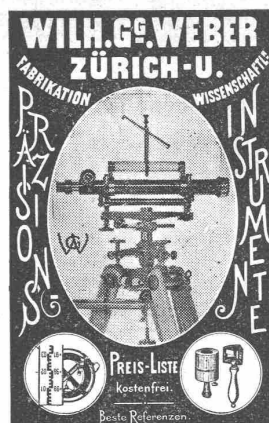


Ingenieurbureau
 von
Heinr. Frei
 Elektroingenieur
Zürich IV
 Froburgstrasse 78.

Projektierung und Bauleitung
 von
 elektrischen Anlagen
 für
 Kraft- und Licht-Erzeugung
 und Verteilung.

Konsultationen, Expertisen
 und Abnahmeprüfungen.

Spezialität:
 Projektierung und Bauleitung
 von
 elektrischen u. maschinellen
 Fabrikinstallationen
 für
 Elektrochemische Fabriken
 (für Calolumkarbid, Ferro-
 silicium etc.).



Patentanwälte
D^r Klingler & Geier, Aarau
Anmeld. & Verw.

WEITERFEST **WASCHBAR**
INDURIN
FEUERBESTÄNDIG **UNLÖSLICH**
 Bewährte Dauerfarbe
 für Innen- & Aussenanstrich
 Billiger & vorzüglicher Ersatz
 für Oelfarbe & Leimfarbe
 Helle Mattanstriche
 PROSPEKTE DURCH
MARTIN KELLER, ZÜRICH
 Neu-Seldenhof.

Clichés
HERM. FISCHER
ZÜRICH BÖRSENSTR. 10
 (METROPOL)

Patentverwertung.

Die Inhaberin des schweiz.
 Patentes Nr. 41962 vom 1. De-
 zember 1907, auf: „Ver-
 fahren und Vorrichtung zur
 Erhöhung der Leuchtkraft des
 Glühkörpers von Gaslampen“
 wünscht mit schweiz. Fabri-
 kanten bezw. Interessenten
 in Verbindung zu treten, um
 das Patent zu verkaufen, in
 Lizenz zu geben oder ander-
 weitige Vereinbarungen für
 die Fabrikation einzugehen.

Anfragen sind zu richten an
 die Sauerstoff-Industrie-Ak-
 tiengesellschaft in Berlin W15,
 Kurfürstendamm 226, welche
 auch die Lieferung von Sauer-
 stoff-Anlagen nach eigenen
 Patenten übernimmt.

Zu verkaufen:

Ein nachweisbar gutgehendes
Maurer-Geschäft

einzig an dem Ort, mit oder ohne
 Werkzeug, 3 Minuten von der Bahn-
 station, mit schönem Wohnhaus und
 Nebengebäude, ist wegen Abreise
 billig zu verkaufen.

Sich zu melden beim Eigentümer
**Abächerli, Maurermeister, Gis-
 wyl, Obwalden.**

**Wer liefert die besten
 pneumatischen
 Reinigungsanlagen?**

Offerten mit möglichst genauem Be-
 schreib d.s Systems, speziell der
 verwendeten Pumpen oder Ventila-
 toren, der Luftfilter und der Reini-
 gungsapparate, nebst Angabe einiger
 in der Schweiz und Umgebung im
 Betrieb sich befindlichen Anlagen,
 sind zu richten an

R. L. Schweizer, Ing., Basel,
 Technisches Bureau.

Dessinateur-Architecte,
 ayant beaucoup de pratique,
 cherche place. Offres sous H.
 1186 N. à Haasenstein & Vog-
 ler, Neuchâtel.

Geübter Bauzeichner
 mit Baupraxis wird in kleineres Ar-
 chitekturbureau auf 1. November
gesucht.

Offerten mit Angaben über Alter,
 Referenzen und Gehaltsansprüche
 unter Chiffre Z. G. 15357 an die
 Annoncen-Expedition

Rudolf Mosse, Zürich.

**Gesucht ein
 Ingenieur**

zur Erbauung eines nach eigenen
 Plänen herzustellenden Militär-
 Luftschiffes.

Albert Zollinger,
 Bodanstrasse 8,
Konstanz, Bodensee.

**Praktisch u. künstlerisch
 :: erfahrener Architekt ::**

in den 30iger Jahren, der
 bei namhaften Bauten selb-
 ständig tätig gewesen, mit
 angenehmem Charakter u.
 :: grosser Arbeitslust ::

sucht Association
 mit tücht., älterem Kollegen.
 Offerten unt. Chiffre Z. Q.
 15339 an die Ann. Exped.
Rudolf Mosse, Zürich.

Architekt,

tüchtige, künstlerische Kraft
 mit vieljähriger Praxis bei
 privaten und öffentl. Bauten,
 guter Darsteller und Kon-
 strukteur, ganz selbständig
 arbeitend, sucht, gestützt
 auf beste Ausweise, Anstel-
 lung auf gutem Architekturbureau.
 Offerten sub Chiffre
 Z. M. 15337 an die Annonc-
 Expedition

Rudolf Mosse, Zürich.

Ingenieur

(eigen. Polytechnikum), mit vier
 jähriger Praxis in Wasser- und Eisen-
 bahnbaubau, sucht Engagement für
 grössere Tiefbauarbeiten. Offerten
 unt. Chiff. G. 5097 Z. an Haasen-
 stein & Vogler, Zürich.

Ingenieur

m. mögl. abgeschl. Hochschulbild., d. neben theoret. Kenntnissen über reiche prakt. Erfahrung, auf dem Gebiete d. Tiefbaues verfügt, schon im Auslande, spez. b. Bau von Hafenanlagen, tätig war, z. baldigen Eintritt v. deutscher Bauunternehm. gesucht. Bewerb. m. Zeugn., Lebenslauf, Ref., Gehaltsanspr. u. F.N.T. 277 an Rudolf Mosse, Frankfurt a. M. erbeten.

On cherche un
Ingenieur-mécanicien

diplômé, de nationalité suisse, habile et expérimenté, connaissant à fond la branche mécanique, capable de prendre la direction d'une entreprise de constructions mécaniques (Société par actions) avec usines en Alsace et en France. Connaissance de la langue allemande et française indispensable. Adr. offres sous Chiffre F.St. 4599 à l'agence de publicité
Rudolf Mosse, Strassbourg i./E.

Wir suchen für die technische Leitung einer unserer **Brückenbau-Werkstätten** ein, energischen und praktisch erfahrenen

Oberingenieur

mit abgeschlossener Hochschulbildung zum baldigen Eintritte. Offerten mit Angaben über bisherige Tätigkeit bis spätestens 20 Oktober 1910 erbeten.
A.-G. Alb. Buss & Cie.
Basel.

Gesucht ein tüchtiger, erfahrener, der deutschen und französischen Sprache mächtiger, diplomierter

Maschinenbauingenieur,

Schweizer, der die Oberleitung einer Maschinenfabrik (Aktiengesellschaft) mit Betrieb im Elsass und in Frankreich zu übernehmen imstande ist.

Gründliche Kenntnisse in der Maschinenbaubranche unentbehrlich. Reflektanten wollen sich melden unter F.St. 4598 an die Annoncen-Expedition **Rudolf Mosse, Strassburg i./Els.**

Gesucht

für eine **Kaffee- und Kautschuk-Plantage** auf **Sumatra**

ein Assistent,

der auch im Maschinenfach bewandert ist. Engl. Sprache erwünscht. Offert. mit Zeugnissen, Referenzen etc. nimmt unter Chiffre Z.G. 3046 entgegen

Rudolf Mosse, St. Gallen.

Ingenieure u. Tiefbautechniker, erfahren in Vermessungsarbeiten und Ausarbeiten von Bahnprojekten **gesucht**. Offerten mit Curriculum und Zeugnisabschriften unter Chiffre Z.R. 15317 an die Annonc.-Exped. **Rudolf Mosse, Zürich.**

Tüchtiger, jüngerer Baumeister mit prima Geschäft und grossem Bauterrain **sucht** einen tüchtigen

Architekten

als **Associé** mit einer Einlage von 30000 Fr. Offerten unter Chiffre Z.H. 15083 an die Annonc.-Exped. **Rudolf Mosse, Zürich.**

Usine Belge importante cherche des **Constructeurs spécialistes pour l'appareillage à haute et basse tension et tableaux de distribution**, ayant de bonnes expériences d'ateliers et de bureaux. **Age minimum 25 ans.** Connaissance de la langue française exigée. Offres avec indications sur expériences, prétentions, date d'entrée, références et joindre photographie sous chiffre Z.V. 15196 à l'agence de publicité
Rudolf Mosse, Zurich.

Gesucht

per sofort nach Mailand

ein Architekt,

guter Konstrukteur, für die Leitung eines Architektur-bureaus. Französische oder italienische Sprache erwünscht. Offerten an Architetto

Catarini, Milano
Via Spiga 22.

Jeune Ingénieur-mécanicien, diplômé de Zurich, **cherche place de constructeur** en France. Spécialité: Machines caloriques et hydrauliques. S'adr. sous chiffre Z.B. 14502 à l'agence de publicité
Rudolf Mosse, Zurich.

Tüchtiger, zuverlässiger Architekt sucht,

gestützt auf prima Unterlagen und vieljähriger Erfahrung mit allen vorkommenden Arbeiten in Bureau und auf Bauplatz, passendes

Engagement

in Architekturbureau oder grösseres Baugeschäft. In jed. Beziehung absolut selbständig.

Gefl. Offerten unt. Chiffre Z.G. 2988 sind zu richten an die Annoncen-Expedition **Rudolf Mosse, St. Gallen.**

Tüchtiger Baubuchhalter sucht Stelle

in grössere Bauunternehmung. Offerten sub Chiffre Z.R. 15142 an die Annoncen-Expedition
Rudolf Mosse, Zürich.

Diplomierter Maschinen-Techniker,

22 Jahre alt, Schweizer, mit 3jähr. praktischer Lehre, **sucht Anfangsstellung**. Gefl. Offerten unter Z.E. 15080 erbeten an die Annonc.-Expedition

Rudolf Mosse, Zürich.

Für Baugeschäfte.

Tüchtiger, selbständiger Buchhalter, Mitte Dreissiger, bilanzsicher, mit **vieljähriger Erfahrung im Baufache**, flotter Rechner, mit allen einschlägigen Arbeiten durchaus vertraut, mit weitgehenden Kenntnissen im Hypothek- und Rechtswesen, **wünscht sofort oder später Stellung zu ändern**. Ia. Zeugnisse und Referenzen. Gefl. Offerten unter Chiffre Z.G. 15132 an die Annonc.-Expedition

Rudolf Mosse, Zürich.

Tüchtiger**Bautechniker**

(Architekt), mit 5jähriger Praxis, **sucht auf 1. November Stellung**. Offerten sub Chiffre Z.V. 15321 an die Annoncen-Expedition
Rudolf Mosse, Zürich.

Diplomierter Maschinen-Techniker,

Deutschschweizer, tüchtig und selbständig, der 3 Landessprachen in Wort und Schrift mächtig, mit 12-jähriger Betriebspraxis, z. Z. Betriebsleiter eines bedeutenden Eisenwerkes Italiens,

sucht

passende, dauernde Stellung. Würde auch Vertretung übernehmen. Offerten sub Chiffre Z.X. 15123 an die Annoncen-Expedition
Rudolf Mosse, Zürich.

Ingenieur

(Polytechniker), mit mehrjähriger Praxis in **Eisenbeton-, Wasser- und Eisenbahnbau**, **sucht bei seriöser Firma dauernde Stelle**. Prima Zeugnisse und Referenzen. Offerten sub Chiffre Z.R. 15292 an die Annoncen-Expedition

Rudolf Mosse, Zürich.

Bauführer.

Tüchtiger, energischer, erfahrener Bautechniker, flotter Zeichner, gesetzten Alters, mit Eisenbeton vertraut, deutsch, italienisch und französisch sprechend, **sucht**

per sofort Stelle auf Architekturbureau oder Baugeschäft. Gefl. Offerten unter Chiffre Z.O. 15289 an die Annoncen-Expedition
Rudolf Mosse, Zürich.

Steinmann & Erni, Zürich V.
Vervielfältigungen und Abschriften aller Art.

Eisenbetonbau.**Junger, tüchtiger dipl. Ingenieur**

(eidg. Polytechnikum), mit vorzüglicher Erfahrung im Eisenbetonbau, guter Statiker, vollständig vertraut mit der Berechnung statisch bestimmter Systeme, **sucht sich zu verändern** auf 1. November.

Offerten mit Gehaltsangabe unter Chiffre Vc. 7721 Y. an **Haasenstein & Vogler, Bern.**

Bautechniker gesucht

für Querprofilaustragungen, Zeichenarbeiten, Streckenaufnahmen usw. per sofort über die Wintermonate. Bewerber wollen sich wöglich persönlich melden bei der

Spinnerei Gisingen, Feldkirch.

Architekt

sucht Nebenbeschäftigung durch Anfertigen von Perspektiven (in Aquarell, Federzeichnung etc.), sowie für architektonische Entwürfe. Skizzen zur Ansicht stehen zur Verfügung. Offerten unter Chiffre Z.N. 15388 an die Annoncen-Expedition
Rudolf Mosse, Zürich.

Patent-Ausbeutung.

Die Inhaber des schweiz. Patentes Nr. 40393 vom 19. Februar 1907 betr. „**Implanto di ferrovia aerea per il trasporto di persone, a carrelli sostenuti da almeno una fune portante e mossi da una funa di trazione**“ wünschen dasselbe zu verkaufen, in Lizenz zu geben oder anderweitige Vereinbarungen für die Fabrikation einzugehen.

Reflektanten wollen sich melden bei der Patentanwaltsfirma **H. Kirchhofer vorm. Bourry - Séquin & Cie., Löwenstr. 51, Zürich i.**

Benzinmotor

(8—10 HP)

mit Magnetzündung, so gut wie neu, mit seriöser Garantie, **billig abzugeben**. Anfragen sub Chiffre Z.L. 14786 an die Annonc.-Exped. **Rudolf Mosse, Zürich.**

Zwei brauchbare

Theodolithe

(mit Nonius od. Mikrometerschraube) **zu kaufen gesucht**. Anträge sub «K.L.I.» an die Annoncen-Expedition **M. & M. Witzek, Prag, Graben 33.**